

KYOTO KOBE OSAKA SKI USJ

6 DAY 4 NIGHT BY THAI AIRWAYS



- สวนผลไม้ - อาริมะออนเซน - ออนเซน
- นั่งรถไฟ AONIYOSHI จากเกียวโตสู่나라
- วัดโทไดจิ - ช้อปปังย่านชินไซบาชิ
- ยูนิเวอร์แซล สตูดิโอเจแปน เต็มวัน
- ปราสาทโอซาก้า - ริงคูปรีเมียมเอ้าท์เล็ต

การ์นต์ที่พัก!!
CANDEO NUMBA HOTEL
2 คืนเต็ม!!



เที่ยวโต - วัดคิโยะมิซึ (วัดน้ำใส) - วัดคินคะคุจิ
ศาลเจ้าฟูชิมิอินาริ - ออนเซน
ย่านคิตาโนะ - ชิจินคัง - รถโกะสโนว์พาร์ค

6 วัน 4 คืน
12-17 ม.ค.

59,900.-



TOP -304

กำหนดการเดินทาง : 12 – 17 มกราคม 2568

วัน	รายการท่องเที่ยว	เช้า	เที่ยง	เย็น	โรงแรมที่พัก
12	สนามบินสุวรรณภูมิ – สนามบินคันไซ TG 622 (23.59 – 07.30)	-	-	-	
13	สนามบินคันไซ - เกียวโต - วัดคิโยะมิซุ (วัดน้ำใส) - วัดคินคะคุจิ - ศาลเจ้าฟูชิมิอินาริ - ออนเซ็น				KYOTO HEIAN NOMORI HOTEL หรือเทียบเท่า 
14	ย่านคิตาโนะ อิจินคัง - ROKKO SNOW PARK - สวนผลไม้ - อาริมะออนเซ็น - ออน เซ็น				SEASIDE HOTEL MAIKO VILLA KOBE หรือเทียบเท่า 
15	นั่งรถไฟ AONIYOSHI จากเกียวโตสู่나라 - วัดโทไดจิ - ซ้อปปิงย่านชินไซบาชิ				CANDEO HOTEL OSAKA NAMBA หรือเทียบเท่า
16	ยูนิเวอร์แซล สตูดิโอเจแปน เต็มวัน มีรถบริการ				CANDEO HOTEL OSAKA NAMBA หรือเทียบเท่า
17	ปราสาทโอซาก้า - ริงคุพรีเมียมเอาท์เล็ต - สนามบินคันไซ - สนามบินสุวรรณภูมิ TG 661 (17.35-21.25)				

ลำดับ	วันเดินทาง	ราคาผู้ใหญ่	เด็กมีเตียง (6-11ปี)	เด็ก ไม่มีเตียง (2-5ปี)	พักเดี่ยว	ราคาไม่รวม ตัว
ราคานี้ไม่รวมค่าทิปไกด์และคนขับรถท่านละ 700 บาท						
1	12 – 17 มกราคม 2568	59,900	59,900	53,900	8,900	36,900

วันแรกของการเดินทาง

สนามบินสุวรรณภูมิ – สนามบินคันไซ

- 20.30 น. พร้อมกันที่ **สนามบินสุวรรณภูมิ** อาคารผู้โดยสารขาออกระหว่างประเทศ เคาน์เตอร์สายการบินไทย เจ้าหน้าที่คอยให้การต้อนรับ ดูแลด้านเอกสาร เช็คอิน และสัมภาระในการเดินทาง
- 23.59 น. ออกเดินทางสู่ **สนามบินคันไซ ประเทศญี่ปุ่น** โดย **สายการบินไทย** เที่ยวบินที่ TG 622
เวลาญี่ปุ่น เร็วกว่าประเทศไทย 2 ชั่วโมง



วันที่สองของการเดินทาง

สนามบินคันไซ – เกียวโต – วัดคิโยมิซุ (วัดน้ำใส) – วัดคินคะคุจิ – ศาลเจ้าฟูชิมิอินาริ – ออนเซ็น



บริการอาหารร้อนบนเครื่อง

- 07.30 น. เดินทางถึง **สนามบินคันไซ ประเทศญี่ปุ่น** นำท่านผ่านขั้นตอนการตรวจคนเข้าเมืองและศุลกากร จากนั้นนำท่านเดินทางสู่ **วัดคิโยมิซุ (KIYOMIZU-DERA)** หรือที่เราเรียกกันย่อๆว่า วัดน้ำใส นับเป็นวัดที่ไม่ได้มีชื่อเสียงโด่งดังระดับจังหวัดแต่ยังเป็นวัดที่พูดได้เลยว่าดังที่สุดในญี่ปุ่นเนื่องจากการที่วัดมีสถาปัตยกรรมโบราณที่งดงามชวนตะลึงจนยูเนสโกได้บันทึกให้วัดแห่งนี้ขึ้นเป็นมรดกโลก (UNESCO WORLD HERITAGE SITES) ซึ่งที่มาของชื่อวัดน้ำใสก็มาจากการที่วัดแห่งนี้ได้ถูกสร้างขึ้นปี ค.ศ. 780 แล้วได้มีน้ำที่เกิดขึ้นเองตามธรรมชาติจากน้ำตกโอโตวะระ (OTOWA WATERFALL) ไหลผ่านตัววัดนั่นเอง



กลางวัน รับประทานอาหารกลางวัน ณ ภัตตาคาร

จากนั้นนำท่านสู่ **วัดคินคะคุจิ** หรือ ที่เรียกกันว่าวัดทอง จุดเด่นของวัดนี้คือตัวอาคารหลักมีสีทองเหลืองอร่าม ตั้งโดดเด่นเป็นสง่าอยู่ท่ามกลางน้ำ เวลามองภาพสะท้อนจากน้ำจะเห็นภาพที่งดงามเป็นอย่างมาก กลายเป็นสัญลักษณ์แห่งหนึ่งของเมืองเกียวโต และจากการที่มีสถาปัตยกรรมที่โดดเด่นและงดงามทำให้ได้รับการขึ้นทะเบียนเป็นมรดกโลกจากยูเนสโก ในปี ค.ศ. 1994 เดิมทีถูกสร้างขึ้นมาเพื่อเป็นที่พำนักของท่านโชกุน อาชิกาก่า โยชิมิสึ และไว้รับรองแขกระดับสำคัญอีกด้วย ภายหลังเสียชีวิต ก็มีการยกที่พักแห่งนี้กลายมาเป็นวัดในนิกายเซน และกลายมาเป็นวัดคินคะคุจิในปัจจุบัน



นำท่านเดินทางสู่ **ศาลเจ้าเทพอินาริ (FUSHIMI INARI SHRINE)** ที่คนไทยทั้งหลายชอบเรียกกันว่าศาลเจ้าแดงหรือศาลเจ้าจิ้งจอกเป็นศาลเจ้าชินโต (SHINTO) นั่นเอง มีความสำคัญแห่งหนึ่งของเมืองเกียวโต (KYOTO) มีชื่อเสียงโด่งดังจากประตูโทริอิ (TORII GATE) หรือเสาประตูสีแดงที่เรียงตัวกันข้างหลังศาลเจ้าจำนวนหลายหมื่นต้นจนเป็นทางเดินได้ทั่วทั้งภูเขาอินาริ ที่ผู้คนเชื่อกันว่าเป็นภูเขาศักดิ์สิทธิ์ โดยเทพอินาริจะเป็นตัวแทนของความอุดมสมบูรณ์ การเก็บเกี่ยวข้าว รวมไปถึงพืชผลไร่นาต่างๆ และมักจะมีจิ้งจอกเป็นสัตว์คู่กาย



นำท่านเข้าสู่ที่พัก KYOTO HEIAN NOMORI HOTEL หรือเทียบเท่า

ค่ำ **รับประทานอาหารค่ำ ณ ภัตตาคาร**

หลังจากรับประทานอาหารค่ำแล้ว ให้ท่านได้อาบน้ำแร่เพื่อสุขภาพ
เพิ่มวิตามินผิวให้กับร่างกายผ่อนคลายความเมื่อยล้าได้อย่างเต็มที่



วันที่สามของการเดินทาง

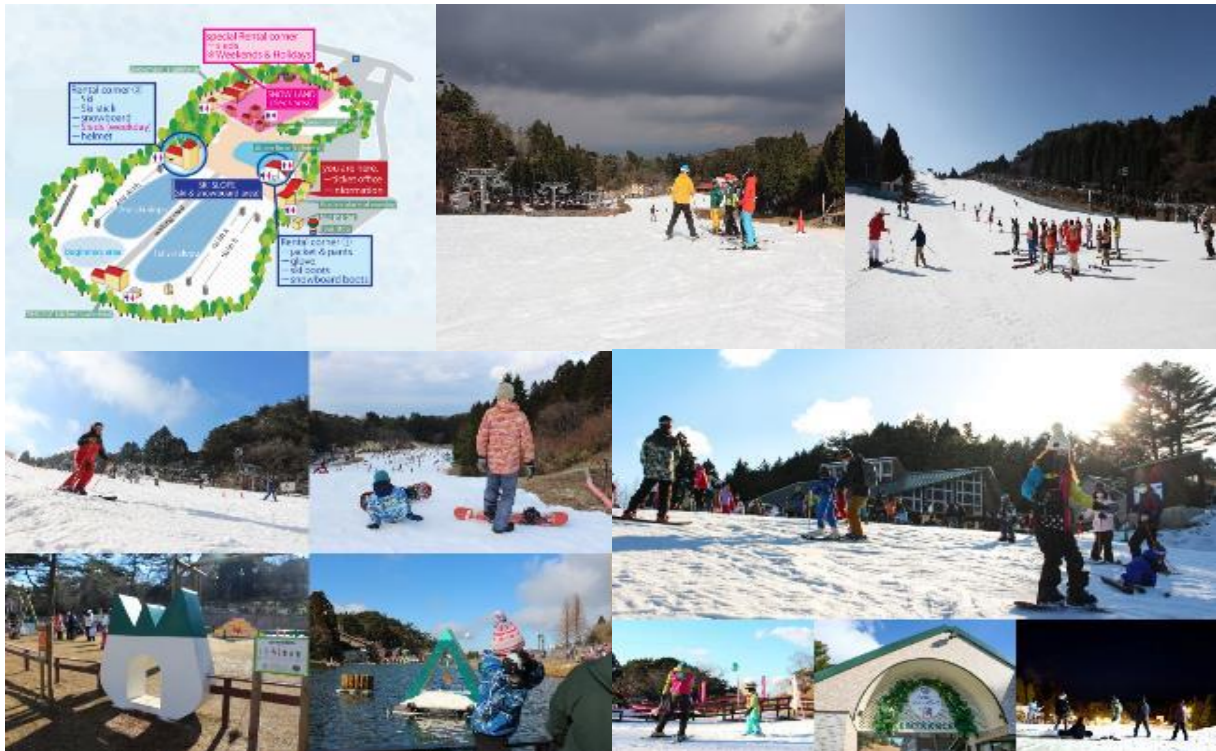
ย่านคิตาโนะ อิจินคัง – ROKKO SNOW PARK –
สวนผลไม้ – อาริมะออนเซ็น – ออนเซ็น

เช้า **รับประทานอาหารเช้า ณ ห้องอาหารของโรงแรม**

นำท่านเดินทางสู่ ย่านคิตะโนะ อิจินคัง (KITANO IJINKAN) ในเมืองโกเบ (KOBE) เคยเป็นถิ่นที่อยู่อาศัยของ
ชาวต่างชาติที่เข้ามาทำธุรกิจการค้าในญี่ปุ่นตั้งแต่สมัยเมจิ จึงเต็มไปด้วยสถาปัตยกรรมเก่าแก่ในสไตล์ตะวันตกที่มี
เอกลักษณ์เฉพาะ ซึ่งแตกต่างกับอาคารญี่ปุ่นจากยุคเดียวกันอย่างชัดเจน



จากนั้นนำท่านสนุกสนาน ณ ลานสกีร็อคโก เป็นสกีรีสอร์ทที่มเปิดให้บริการในช่วงเดือนพฤศจิกายนถึงมีนาคมของ
ทุกปี ที่นี้อยู่ใกล้กับโอซาก้าและโกเบ ทำให้ทุกคนสามารถมาเพลิดเพลินกับการเล่นสกีและสโนว์บอร์ดกันได้ง่าย ๆ
นอกจากนี้ ภายในรีสอร์ทก็ยังมีพื้นที่สำหรับเล่นหิมะโดยเฉพาะ



กลางวัน รับประทานอาหารกลางวัน ณ ภัตตาคาร

นำท่านสู่ สวนผลไม้ ให้ท่านได้ลิ้มรส ผลไม้สดๆจากต้น **(ผลไม้ตามฤดูกาล)** จากนั้นนำท่านเดินทางสู่ อาริมะออนเซ็น (ARIMA ONSEN) เป็นเมืองออนเซ็นที่ว่ากันว่าเก่าแก่ที่สุดในญี่ปุ่น มีความเป็นมายาวนานตั้งแต่ว 1,000 กว่าปีก่อน ตั้งอยู่ในจังหวัดเฮียวโกะ (HYOGO)แม้พื้นที่ของอาริมะออนเซ็นจะมีขนาดกะทัดรัด มีระยะทางราว 1 กิโลเมตรทั้งสี่ทิศ แต่ด้านในมีที่พักออนเซ็นและร้านค้าต่างๆ กระจุกอยู่อย่างหนาแน่น มีถนนเส้นหลักชื่อว่า ยูโมโตะซาคะที่เรียงรายไปด้วยร้านขายของฝากและร้านขายของจิปาตะทั้งสองฝั่งของถนน ถ้าเลี้ยวจากถนนหลักเข้าซอยเล็กๆ ไปก็ยังมีร้านค้าอีกมากมาย



นำท่านเข้าสู่ที่พัก SEASIDE KOBE HOTEL หรือเทียบเท่า

ค่ำ รับประทานอาหารค่ำ ณ ห้องอาหารของโรงแรม

หลังจากรับประทานอาหารค่ำแล้ว ให้ท่านได้อาบน้ำแร่เพื่อสุขภาพ
เพิ่มวิตามินผิวให้กับร่างกายผ่อนคลายความเมื่อยล้าได้อย่างเต็มที่



วันที่สี่ของการเดินทาง

นั่งรถไฟ AONIYOSHI จากเกียวโตสู่นารา – วัดโทไดจิ – ซุปป์ียงย่านชินไซบาชิ

เช้า รับประทานอาหารเช้า ณ ห้องอาหารของโรงแรม

จากนั้นนำท่าน นั่งรถไฟ AONIYOSHI เป็นรถไฟที่ได้รับการปรับแต่งใหม่จากรถไฟชินคันเซ็นซีรีส์ 12200 ซึ่งเป็นรุ่นต้นแบบที่ตีไซน์ขึ้นตั้งแต่ปี 1960 และ 1970 รถไฟโฉมใหม่นี้มีทั้งหมด 4 ตู้โดยสาร ตัวรถด้านนอกมีการตีไซน์ให้เป็นสีม่วง รวมถึงมีที่นั่งที่หันออกไปทางหน้าต่าง เพื่อให้เราได้เพลิดเพลินไปกับทัศนียภาพอันสวยงามของญี่ปุ่น ส่วนผนังด้านในและพรมจะตกแต่งด้วยลวดลายแบบแมนดาลา (MADALA) ที่ประกอบไปด้วยรูปนกและดอกไม้ ลวดลายแพทเทิร์นแบบนี้ในญี่ปุ่นเรียกว่า “เทนเปียว” (TENPYO) และลวดลายเหล่านี้ก็ล้วนมีความหมายเกี่ยวข้องกับอดีตของนาราในฐานะเมืองหลวงเก่าของญี่ปุ่น นอกเหนือจากเรื่องการตีไซน์ของ AONIYOSHI แล้ว รถไฟขบวนนี้ยังมีไวไฟให้ใช้ฟรีเพื่อความสะดวกในการเชื่อมต่ออินเทอร์เน็ตในมือถือตลอดการเดินทางอีกด้วย



จากนั้นนำท่านเดินทางสู่ วัดโทไดจิ เป็นวัดในศาสนาพุทธ และเป็นທີ່ประดิษฐานของพระพุทธรูปหลวงพ่อโต (ไดบุทสึ) ที่มีขนาดใหญ่ที่สุดในประเทศญี่ปุ่น และอาคารหลักของวัดโทไดจียังถือเป็นอาคารไม้ที่มีขนาดใหญ่ที่สุดในโลกอีกด้วย

วัดแห่งนี้ยังถือเป็นหนึ่งในสถานที่สำคัญของเมืองนารา ที่ได้รับการยกย่องจากองค์การยูเนสโกให้เป็นมรดกโลกด้านวัฒนธรรมภายใต้ชื่อ “อนุสรณ์สถานทางประวัติศาสตร์นาราโบราณ” ตั้งอยู่ที่เมืองนารา ประเทศญี่ปุ่น



จากนั้นนำท่านช้อปปิ้ง **ชินไซบาชิ (SHINSAIBASHI)** ย่านช้อปปิ้งชื่อดังของเมืองโอซาก้า เพลิดเพลินกับการช้อปปิ้งไร้ขีดจำกัดบนถนนความยาวกว่า 2 กิโลเมตร ซึ่งมีร้านค้าและห้างสรรพสินค้าเรียงรายกันตลอดสองข้างทาง กับสินค้ามากมาย ทั้งเสื้อผ้าเก๋ๆ กระเป๋าน่ารักๆ รองเท้าแฟชั่นสวยๆ เครื่องสำอาง และสินค้า IT ทั้งหมด มีให้เลือกและชมกันมากมายหลากหลายแบบบนถนนเส้นนี้



เพื่อไม่การรบกวนเวลาของท่านให้ท่านรับประทานอาหารและค่าตามอิสระ

นำท่านเข้าสู่ที่พัก CANDEO NUMBA HOTEL หรือเทียบเท่า



วันที่ห้าของการเดินทาง

ยูนิเวิร์ลแชล สตูดิโอ เจแปน

เช้า

รับประทานอาหารเช้า ณ ห้องอาหารของโรงแรม

ยูนิเวอร์แซล สตูดิโอส์ เจแปน หรือ USJ (UNIVERSAL STUDIOS JAPAN) สวนสนุกที่ใหญ่ที่สุดในโอซาก้าแห่งนี้ เป็นสวนสนุกที่มีคนมาเที่ยวมากที่สุดเป็นอันดับสองของญี่ปุ่นรองจากโตเกียวดิสนีย์แลนด์ และเป็นหนึ่งในธีมพาร์ก แอนด์ รีสอร์ท ของยูนิเวอร์แซลซึ่งมีเพียง 4 แห่งในโลก เกมยังเป็นยูนิเวอร์แซลธีมพาร์กแห่งแรกในเอเชียอีกด้วย USJ แบ่งออกเป็น 9 โซน ตามธีมภาพยนตร์สุดฮิตของฮอลลีวูดหนึ่งตั้งจากค่ายยูนิเวอร์แซลสตูดิโอส์ UNIVERSAL WONDERLAND: เหมาะกับเด็กเล็กและครอบครัว ที่นี่แบ่งออกเป็น 3 โซนย่อยๆ คือ SNOOPY STUDIO, HELLO KITTY FASHION AVENUE และ SESAME STREET FUN WORLD เด็กๆ และผู้ใหญ่จะได้สนุกกับเครื่องเล่นอย่าง FLYING SNOOPY และ MOPPY'S BALLOON TRIP AMITY VILLAGE: “เรือสยองขวัญ” ในอเมิตีวิลเลจ เพราะฉลามกินคนจากหนังดังเรื่อง JAWS WATERWORLD: ชมฉากต่อสู้แบบสดๆ ในสตูดิโอที่เจ๋งที่สุดแห่งหนึ่งของสวนสนุก THE WIZARDING WORLD OF HARRY POTTER: JURASSIC PARK: นั่ง THE FLYING DINOSAUR ย้อนกลับไปยังโลกสมัยก่อนประวัติศาสตร์ แล้วเตรียมวิ่งหนีไดโนเสาร์ที่ JURASSIC PARK – THE RIDE หนึ่งในเครื่องเล่นทางน้ำที่ฮอตที่สุดของ USJ SAN FRANCISCO: พบกับฉากไฟไหม้สุดตื่นเต้นเหมือนอย่างในภาพยนตร์เรื่อง BACKDRAFT MINION PARK: เล่นสนุกกับเหล่ามินเนียนตัวเหลืองสุดกวนที่โผล่ออกมาจากลับใต้ดิน NEW YORK: สัมผัสประสบการณ์ติดกับดักใยแมงมุมสามมิติสุดตื่นเต้นได้จากเครื่องเล่น THE AMAZING ADVENTURES OF SPIDER-MAN – THE RIDE 4K 3D HOLLYWOOD: ขาซีฟ้าน่าสู้ฟันต้องนี่เลย HOLLYWOOD DREAM – THE RIDE – BACKDROP เครื่องเล่นที่จะพาผู้โดยสารเล่นฉิวแบบหันหลังไปบนโรลเลอร์โคสเตอร์ แต่ถ้าชอบพุ่งไปข้างหน้านามากกว่า เราขอแนะนำให้ขึ้น HOLLYWOOD DREAM



เพื่อไม่การรบกวนเวลาของท่านให้ท่านรับประทานอาหารกลางวันและค่าตามอิสระ

นำท่านเข้าสู่ที่พัก CANDEO NUMBA HOTEL หรือเทียบเท่า



วันที่หกของการเดินทาง

ปราสาทโอซาก้า – ริงกุเอาท์เล็ต – สนามบินคันไซ – สนามบินสุวรรณภูมิ

เช้า **รับประทานอาหารเช้า ณ ห้องอาหารของโรงแรม**

จากนั้นนำท่านเดินทางสู่ **ปราสาทโอซาก้า** ถือได้ว่าเป็นแลนด์มาร์กอันดับหนึ่งของเมืองแห่งนี้ ตัวปราสาทที่สวยงามแล้ว บริเวณรอบๆ ช่วงฤดูใบไม้ผลินี้ยิ่งพาให้ฟินเข้าไปใหญ่ เนื่องจากในบริเวณรอบๆ ปราสาทโอซาก้าเต็มไปด้วยต้นซากุระกว่า 4,000 ต้น เวลาบานที่มันกลายเป็นภาพที่สวยงามตระการตาอย่างแรง ทั้งสถาปัตยกรรมแบบโบราณกลมกลืนเข้ากับธรรมชาติได้อย่างไม่น่าเชื่อ นอกจากนี้ยังมีสวนนิชิโนมารุ (NISHINOMARU PARK) ที่ตั้งอยู่ทางทิศตะวันตกของปราสาท เป็นพื้นที่สำหรับปิกนิก และชมแสงไฟของตัวปราสาทในตอนกลางคืนที่สวยงามอีกด้วย จะมากลางวันก็สวยแบบพลีๆ แต่มาแบบกลางคืนก็ให้มีเสน่ห์ไปอีกแบบ



กลางวัน **รับประทานอาหารกลางวัน ณ ภัตตาคาร**

จากนั้นนำท่านเดินทางสู่ **ริงกุ พรีเมียมเอาท์เล็ต (RINKU PREMIEM OUTLET)** เอาท์เล็ตเซ็นเตอร์ที่ใหญ่ที่สุดในญี่ปุ่นตะวันตก ผังอยู่ตรงข้ามท่าอากาศยานนานาชาติคันไซ ที่นี่ครองตำแหน่งเอาท์เล็ตเซ็นเตอร์ที่ใหญ่ที่สุดในญี่ปุ่นตะวันตก กับบรรยากาศสบายๆ และการช้อปปิ้งสินค้าแบรนด์ดังที่จะเป็นไปอย่างเพลิดเพลิน นอกจากภายในริงกุ พรีเมียมเอาท์เล็ต จะมีหัวใจหลักคือสินค้าแบรนด์ดังทั้งในประเทศและต่างประเทศ, ร้านก็หายอดนิยมกว่า 210 ร้าน ทั้งเสื้อผ้า, รองเท้า, เครื่องประดับ, เสื้อผ้าขายไปจนถึงเสื้อผ้าเด็ก, ของใช้ประจำวันแล้ว อีกจุดหนึ่งที่เป็นไฮไลต์ของที่นี่ก็คือ วิวทะเลร้อยล้านของทะเลอ่าวโอซาก้า ที่ฝั่งตรงข้ามเป็นสนามบินนานาชาติคันไซ พร้อมโซน SEA SIDE PARK สวนซีไซด์ พื้นที่สวนเลียบทะเล บรรยากาศรีสอร์ทหรูที่มีร้านค้าต่างๆ ถูกเพิ่มมาจากโซนดั้งเดิมกว่า 48 ร้าน



ถึงเวลาอันสมควรนำท่านสู่ สยามพารากัน

- 17.35 น. ออกเดินทางสู่ ท่าอากาศยานสุวรรณภูมิ กรุงเทพฯ โดย สายการบินไทย เที่ยวบินที่ TG 673
21.25 น. เดินทางถึง ท่าอากาศยานสุวรรณภูมิ กรุงเทพฯ โดยสวัสดิภาพ พร้อมกับความประทับใจ
-

เงื่อนไขการจองทัวร์

อัตรานี้รวม

- ✓ ราคานี้รวมภาษีน้ำมัน ณ วันที่ 01 สิงหาคม 2566 และ ทางบริษัทฯ ขอสงวนสิทธิ์ในการปรับราคาน้ำมันขึ้น หากทางสายการบินมีการเรียกเก็บเพิ่มเติม โดยทางบริษัท จะแจ้งให้ทราบก่อนการออกตั๋วเครื่องบิน
- ✓ ค่าตัวเครื่องบินไป-กลับ ตามเส้นทางที่ระบุ
- ✓ ค่าภาษีสนามบินทุกแห่งตามรายการที่ระบุ
- ✓ ค่าพาหนะรับส่งตามรายการนำเที่ยวที่ระบุ
- ✓ ค่าโรงแรมห้องพัก 2-3 ท่านต่อห้องตามรายการที่ระบุ
- ✓ ค่าอาหาร เครื่องดื่มตามรายการที่ระบุ
- ✓ ค่าเข้าชมสถานที่ต่างๆ ตามรายการที่ระบุ
- ✓ ค่าประกันอุบัติเหตุคุ้มครองในวงเงินท่านละ 1,000,000 บาท
- ✓ ค่าเบี้ยประกัน อุบัติเหตุในระหว่างการเดินทางท่องเที่ยว วงเงินประกันท่านละ 500,000 บาท (ไม่ครอบคลุมถึง สุขภาพ อาการเจ็บป่วย หรือ โรคประจำตัว) กรณีเสียชีวิต จากอุบัติเหตุระหว่างการเดินทางท่องเที่ยว วงเงินประกัน ท่านละ 1,000,000 บาท (เงื่อนไขตามกรมธรรม์)

อัตรานี้ไม่รวม

- ✗ ค่าทำหนังสือเดินทาง หรือ พาสปอร์ต วัคซีนพาสปอร์ต
- ✗ ค่าใช้จ่ายส่วนตัวนอกเหนือในรายการ เช่น ค่าโทรศัพท์, ค่าซักรีด, ค่าเครื่องดื่มและอาหารที่สั่งเพิ่มเติมจากรายการที่ทางบริษัท จัดให้เป็นต้น
- ✗ ค่าน้ำหนักกระเป๋าเดินทางในกรณีน้ำหนักเกินกว่าสายการบินกำหนด
- ✗ ค่าธรรมเนียมในการยื่นใบอนุญาตสำหรับคนต่างด้าวที่กลับเข้าประเทศ
- ✗ ค่าภาษีน้ำมันที่ทางสายการบินมีการเรียกเก็บเพิ่มเติม หรือมีการเปลี่ยนแปลงกะทันหัน
- ✗ ค่าภาษีมูลค่าเพิ่ม 7% และ ค่าภาษีหัก ณ ที่จ่าย 3% ซึ่งต้องจ่ายเพิ่มจากราคาค่าทัวร์
- ✗ ค่าทิปไกด์และคนขับ 700 บาท / ท่าน

หมายเหตุ : อายุ 6 เดือน - ไม่ถึง 1 ปี และ อายุ 76 - 85 ปี
ค่าประกันอุบัติเหตุคุ้มครองในวงเงินท่านละ 500,000 บาท

เงื่อนไขการชำระเงิน

เมื่อท่านทำการจองทัวร์กับทางบริษัทฯ

- ขอเรียกเก็บมัดจำค่าทัวร์ท่านละ 25,000 บาท
- ส่วนที่เหลือต้องชำระทั้งหมด 20 วัน ก่อนการเดินทาง

เงื่อนไขการยกเลิก

***** กรุณาพิจารณาเงื่อนไขต่างๆ และเงื่อนไขการยกเลิกทัวร์ของบริษัทฯ ก่อนทำการจองทัวร์ หากท่านได้ทำการจองทัวร์ ทางบริษัทฯ ถือว่าท่านได้รับทราบและยอมรับเงื่อนไขทุกอย่างเรียบร้อยแล้ว *****

- | | |
|---|----------------------------------|
| ➔ ยกเลิกก่อนการเดินทาง 45 วัน | หักค่าใช้จ่ายตามจริงที่เกิดขึ้น |
| ➔ ยกเลิกก่อนการเดินทาง 15 - 44 วัน | หักค่าใช้จ่าย 50 % ของราคาทัวร์ |
| ➔ ยกเลิกก่อนการเดินทาง 8 - 14 วัน | หักค่าใช้จ่าย 75 % ของราคาทัวร์ |
| ➔ ยกเลิกก่อนการเดินทาง 1 - 7 วัน | หักค่าใช้จ่าย 100 % ของราคาทัวร์ |
| ➔ ผู้เดินทางไม่สามารถเข้า - ออกเมืองได้ เนื่องจากเอกสารปลอม หรือการห้ามของเจ้าหน้าที่ หรือ ไม่ว่าด้วยเหตุผลใดใด | หักค่าใช้จ่าย 100 % ของราคาทัวร์ |

หมายเหตุ (สำคัญมาก ผู้โดยสารที่เดินทางต้องรับทราบ และยินยอม ก่อนการเดินทาง)

- รายการอาจมีการเปลี่ยนแปลงตามความเหมาะสม เนื่องจากความล่าช้าของสายการบิน โรงแรม ที่พัก การจราจร เหตุการณ์ทางการเมือง การนัดหยุดงาน การก่อกองจลาจล อุบัติเหตุ สภาพอากาศ ภัยธรรมชาติ วิกฤตภัย อัคคีภัย หรือไม่ว่าจะด้วยสาเหตุใดๆ ก็ตาม (ซึ่งเป็นเหตุการณ์ที่เหนือการควบคุมจากทางบริษัททัวร์ฯ) โดยทางบริษัทจะคำนึงถึงความปลอดภัยของลูกค้าเป็นสำคัญ
- หากสถานที่ท่องเที่ยวใดที่ไม่สามารถเข้าชมได้ไม่ว่าด้วยสาเหตุใดก็ตาม ทางบริษัทขอสงวนสิทธิ์ในการไม่คืนค่าใช้จ่าย เนื่องจากทางบริษัทได้ทำการจองและถูกเก็บค่าใช้จ่ายไปแล้ว

- หากท่านยกเลิกทัวร์ เนื่องจากเหตุการณ์ความไม่สงบทางการเมือง สายการบิน สภาพอากาศ ภัยธรรมชาติ วิกฤติ อีโคควิกซ์ ทั้งที่สายการบิน หรือในส่วนของบริการทางประเทศที่ท่านเดินทางท่องเที่ยว ยังคงให้บริการอยู่เป็นปกติ ทางบริษัทฯ ขอสงวนสิทธิ์ในการไม่คืนค่าทัวร์ทั้งหมด หรือบางส่วนให้กับท่าน
- บริษัทฯ จะไม่รับผิดชอบ และ ขอสงวนสิทธิ์ในการ ไม่คืนค่าทัวร์ทั้งหมด หรือบางส่วนให้กับท่าน ในกรณีดังนี้
 - กรณีที่กองตรวจคนเข้าเมือง ห้ามผู้เดินทาง เดินทาง เนื่องจากมีสิ่งผิดกฎหมาย หรือสิ่งของห้ามนำเข้าประเทศเอกสารเดินทางไม่ถูกต้อง หรือความประพฤติส่อไปในทางเสื่อมเสียด้วยเหตุผลใดๆ ก็ตามที่ทางกองตรวจคนเข้าเมืองห้ามเดินทาง
 - กรณีที่สถานทูตงดออกวีซ่า อันสืบเนื่องมาจากตัวผู้โดยสารเอง
 - กรณีที่กองตรวจคนเข้าเมืองของประเทศไทยงดออกเอกสารเข้าเมือง ให้กับชาวต่างชาติ หรือ คนต่างด้าวที่พำนักอยู่ในประเทศไทย

**** ชี้แจงทางบริษัทฯ ขอสงวนสิทธิ์ในการไม่คืนค่าทัวร์ทั้งหมด หรือบางส่วน
ให้กับท่าน หากเกิดเหตุการณ์ดังกล่าว ****

ข้อมูลเพิ่มเติม ตัวเครื่องบิน



ในการเดินทางเป็นหมู่คณะ ผู้โดยสารจะต้องเดินทางไป-กลับพร้อมกัน หากต้องการ
เลื่อนวันเดินทางกลับ ท่านจะต้องชำระค่าใช้จ่ายส่วนต่างที่สายการบิน และบริษัททัวร์
เรียกเก็บและการจัดที่นั่งของกรุ๊ป เป็นไปโดยสายการบินเป็นผู้กำหนด

ในกรณียกเลิกการเดินทาง และได้ดำเนินการออกตัวเครื่องบินไปแล้ว
(กรณีตัว REFUND ได้) ผู้เดินทางต้องรอ REFUND ตามระบบของสายการบินเท่านั้น



โรงแรมที่พัก

เนื่องจากการวางแผนแบบห้องพักของแต่ละโรงแรมแตกต่างกัน จึงอาจทำให้
ห้องพักแบบห้องเดี่ยว (Single) และห้องคู่ (Twin / Double) และ ห้องพักแบบ
3 ท่าน / 3 เตียง (Triple Room) ห้องพักอาจจะไม่ติดกัน

กรณีมีงานจัดประชุมนานาชาติ (Trade Fair) เป็นผลให้ค่าโรงแรมสูงขึ้นมาก
และห้องพักในเมืองเต็ม บริษัทฯ ขอสงวนสิทธิ์ ในการปรับเปลี่ยน หรือย้ายเมือง
เพื่อให้เกิดความเหมาะสม



สัมภาระ และ ค่าพนักงานยกกระเป๋า

สำหรับน้ำหนักของสัมภาระที่ทางสายการบินอนุญาตให้บรรทุกได้ต่อเครื่องบิน
คือ 20 กิโลกรัม สำหรับผู้โดยสารชั้นประหยัด การเรียกเก็บค่าน้ำหนักเพิ่มเป็น
สิทธิ์ของสายการบินที่ไม่อาจปฏิเสธได้

สำหรับกระเป๋าสัมภาระที่ทางสายการบินอนุญาตให้นำขึ้นเครื่องได้ ต้องมีน้ำ
หนักไม่เกิน 7 กิโลกรัม และมีความกว้าง+ยาว+สูง ไม่เกิน 115 เซนติเมตร หรือ
25 เซนติเมตร (9.75 นิ้ว) x 56 เซนติเมตร (21.5 นิ้ว) x 46 เซนติเมตร (18 นิ้ว)

กรณีที่ต้องมีบินด้วยสายการบินภายในประเทศ น้ำหนักของกระเป๋าอาจจะถูก
กำหนดให้ต่ำกว่ามาตรฐานได้ ทั้งนี้ขึ้นอยู่กับข้อกำหนดของแต่ละสายการบิน
ทางบริษัทฯ ขอสงวนสิทธิ์ไม่รับภาระส่วนของค่าใช้จ่ายที่สัมภาระน้ำหนักเกิน
(ท่านต้องชำระในส่วนที่โดนเรียกเก็บเพิ่ม)

ทางบริษัทฯ ไม่รับผิดชอบ กรณีเกิดการสูญหาย , สูญหายของกระเป๋า และ
สัมภาระของผู้โดยสาร

