



RJ-XJ070

OSAKA BIWAKO

SHIRAKAWAGO KYOTO SNOW 6D4N

ทัวร์ เรือล เรือล...โอซาก้า สวย ๆ ใส ๆ ใครก็ชอบ



ทัวร์เรือลเรือล...โอซาก้า สวยๆ ใสๆ ใครก็ชอบ

OSAKA

BIWAKO SHIRAKAWAGO KYOTO SNOW

RJ-XJ070
6D | 4N



จุดชมวิวก **BIWAKO TERRACE**

อิสระท่องเที่ยว 1 วันเต็ม

36,919

บาท

รวมภาษีมูลค่าเพิ่ม 7%



นทานะ โนะ ซาโตะ



ทาคายามา



อิสระเลือกซื้อ
Universal Studio Japan



บุฟเฟต์ขาปู 1 มื้อ



บุฟเฟต์ปังย่าง 1 มื้อ

โอโถก! พิเศษ! บุฟเฟต์ขาปู 1 มื้อ บุฟเฟต์ปังย่าง 1 มื้อ

- วัตถุประสงค์ - งานประดับไฟ นทานะ โนะ ซาโตะ - หมู่บ้านมรดกโลก ชิราคาวาโกะ
- ดมบ ซินมาจิ ซูอิ - สะพาน นาคาบาชิ - ที่ทำการเก่าทาคายามา - ธรรมชาติ Biwako valley
- จุดชมวิวก Biwako Terrace (อัคระเลสาบ Biwako) - อิสระลานที Biwako

เดินทาง มกราคม - มีนาคม 68

บินตก - ขึ้นที่ Air bus A330-300

ฟรีนำสัมภาระมา 20 กิโลกรัม

อาหาร 8 มื้อ

บริการนำสัมภาระ 1 ขวด



RJ-XJ070

วัน	โปรแกรมทัวร์	มื้ออาหาร			โรงแรม
		เช้า	เที่ยง	เย็น	
1	สนามบินนานาชาติดอนเมือง-สนามบินนานาชาติคืนใจ (XJ612 DMK-KIX 01:15-08:40)	-	-	-	**บริการอาหารและเครื่องดื่มบนเครื่อง**
2	สนามบินนานาชาติคืนใจ-เมืองเกียวโต-วัดดิโยมิสึ-เมืองคุวานะ-งานประดับไฟฤดูหนาวนาบาระ โนะ ซาโตะ-จังหวัดกิฟุ	-	☉	☉ 	HOTEL KOYO ANNEX หรือเทียบเท่า ★★★
3	หมู่บ้านมรดกโลกชิราคาวาโกะ-เมืองทาดายามา-ถนนชั้นมาจิซุจิ-สะพานนาดาบาชิ-ถ่ายรูปที่ทำการเก่าทาดายามา(ด้านนอก)-เมืองนาโกย่า	☉	☉	-	COMFORT HOTEL NAGOYA FUSHIMI หรือเทียบเท่า ★★★
4	เมืองเกียวโต-เรียวริุอิซังซา-เมืองโอทสึ-กระเช้าปิระโกะวัลเลย์-จุดชมวิว BIWAKO TERRACE-อิสระลานสกีปิระโกะ-เมืองโอซาก้า	☉	☉ บุฟเฟ่ต์ ปิ้งย่าง	-	THE B SHINSEKAI HOTEL หรือเทียบเท่า ★★★
5	อิสระท่องเที่ยวตามอัธยาศัย (ไม่มีรถบัสบริการ)	☉	-	-	THE B SHINSEKAI HOTEL หรือเทียบเท่า ★★★
6	สนามบินนานาชาติคืนใจ-สนามบินนานาชาติดอนเมือง (XJ613 KIX-DMK 09:55-14:20)	☉ SET BOX	-	-	**บริการอาหารและเครื่องดื่มบนเครื่อง**

**** รายการทัวร์ข้างต้น อาจมีการสลับปรับเปลี่ยนเพื่อความเหมาะสม ****



บริการน้ำดื่มวันละ 1ขวด



บริการอาหาร และเครื่องดื่มบนเครื่อง



RJ-XJ070

กำหนดการเดินทาง	Ticket PNR	ราคา		
		ผู้ใหญ่	เด็กอายุต่ำกว่า 2 ปี	แพคเกจ
16-21 มกราคม 2568	H2YN6L	36,919.-	8,900.-	10,900.-
19-24 มกราคม 2568	FEF87E	39,919.-	8,900.-	10,900.-
21-26 มกราคม 2568	Q43QJY	39,919.-	8,900.-	10,900.-
23-28 มกราคม 2568	ACHGHK	39,919.-	8,900.-	10,900.-
26-31 มกราคม 2568	L5VFHS	39,919.-	8,900.-	10,900.-
01-06 กุมภาพันธ์ 2568	AFQYXB	39,919.-	8,900.-	10,900.-
03-08 กุมภาพันธ์ 2568	DB589A	39,919.-	8,900.-	10,900.-
08-13 กุมภาพันธ์ 2568	VG9EQE	39,919.-	8,900.-	10,900.-
10-15 กุมภาพันธ์ 2568	FD95VK	39,919.-	8,900.-	10,900.-
14-19 กุมภาพันธ์ 2568	T1T5YR	39,919.-	8,900.-	10,900.-
16-21 กุมภาพันธ์ 2568	Z75WRC	39,919.-	8,900.-	10,900.-
18-23 กุมภาพันธ์ 2568	FD6D3H	39,919.-	8,900.-	10,900.-
21-26 กุมภาพันธ์ 2568	EYRRYD	39,919.-	8,900.-	10,900.-
23-28 กุมภาพันธ์ 2568	AY1Y6D	39,919.-	8,900.-	10,900.-
25 กุมภาพันธ์ - 02 มีนาคม 2568	MYG9FD	39,919.-	8,900.-	10,900.-
27 กุมภาพันธ์ - 04 มีนาคม 2568	T21CVR	39,919.-	8,900.-	10,900.-
01-06 มีนาคม 2568	SYI6QG	36,919.-	8,900.-	10,900.-
03-08 มีนาคม 2568	I1W6WB	39,919.-	8,900.-	10,900.-
05-10 มีนาคม 2568	UBSJYD	39,919.-	8,900.-	10,900.-
08-13 มีนาคม 2568	S7WR8M	39,919.-	8,900.-	10,900.-
10-15 มีนาคม 2568	U7KF6M	39,919.-	8,900.-	10,900.-
12-17 มีนาคม 2568	L7PW6Z	39,919.-	8,900.-	10,900.-
15-20 มีนาคม 2568	W3BG5L	39,919.-	8,900.-	10,900.-



วันที่
1

สนามบินนานาชาติดอนเมือง (กรุงเทพฯ)

21.00 น.

คณะพร้อมกัน ณ อาคารผู้โดยสารขาออกระหว่างประเทศ ชั้น 3 ประตู 8
สนามบินนานาชาติดอนเมือง เดาน์เตอร์ สายการบิน THAI AIR ASIA X (XJ)
พบเจ้าหน้าที่ของบริษัทฯ คอยให้การต้อนรับและอำนวยความสะดวก



RJ-XJ070


วันที่
2

สนามบินนานาชาติคันไซ-เมืองเกียวโต-วัดดิโยมิสึ-
เมืองคุวานะ-งานประดับไฟฤดูหนาวนาบาระ โนะ ซาโตะ-จังหวัดกิฟุ

01.15 น.

ออกเดินทางสู่ เมืองโอซาก้า ประเทศญี่ปุ่น โดยสายการบิน THAI AIRASIA X (XJ)
เที่ยวบินที่ XJ612

DMK	----->	KIX
เที่ยวบิน	เวลาออก	เวลาถึง
XJ612	01 : 15	08 : 40
KIX	----->	DMK
เที่ยวบิน	เวลาออก	เวลาถึง
XJ613	09 : 55	14 : 25

 ใช้เวลาบินประมาณ 5 ชั่วโมง 25 นาที
บริการอาหาร และเครื่องดื่มบนเครื่อง

08.40 น.

คณะเดินทางถึง สนามบินนานาชาติคันไซ ประเทศญี่ปุ่น
(เวลาที่ประเทศญี่ปุ่นจะเร็วกว่าประเทศไทย 2 ชม. ควรปรับนาฬิกาของท่านเพื่อสะดวกในการ
นัดหมาย) หลังผ่านพิธีตรวจคนเข้าเมืองแล้ว นำท่านเดินทางสู่ เมืองเกียวโต (Kyoto) เมืองซึ่งเคยเป็น
เมืองหลวงของประเทศญี่ปุ่นในอดีตร่วมกว่า 1,100 ปี จึงทำให้เมืองเกียวโตแห่งนี้ มีสถานที่สำคัญ ๆ ที่
เต็มไปด้วยประวัติศาสตร์ และวัฒนธรรมดั้งเดิมของญี่ปุ่นมากมาย



RJ-XJ070

จากนั้นนำท่านสู่ **วัดคิโยมิสึ (Kiyomizu-dera)** หรือ “**วัดน้ำใส**” เป็นวัดเก่าแก่บนเนินเขาที่มีอายุเก่าแก่กว่าตัวเมืองเกียวโต ตัววัดก่อสร้างด้วยไม้เกือบทั้งหมด แต่ที่น่าสนใจ คือ เสาที่ค้ำยันระเบียงวัดขนาดใหญ่ ประกอบไปด้วยเสาไม้จำนวนร้อยกว่าต้น สูงจากพื้น 12 เมตร โดยไม้ใช้ตะปูแม้แต่ตัวเดียว ซึ่งใช้วิธีเข้าลิ้นด้วยภูมิปัญญาของชาวญี่ปุ่นโบราณนั่นเอง จากระเบียงแห่งนี้สามารถถ่ายภาพ ณ จุดที่สวยงามที่สุดในกรุงเกียวโต มองเห็นวิวทิวทัศน์ของตัวเมืองเกียวโตได้งดงามพร้อมกับวิหารของวัดคิโยมิสึ



บริการอาหารกลางวัน ณ ภัตตาคาร (1)

นำท่านเข้าชม **งานประดับไฟฤดูหนาว นาบาระ โนะ ซาโตะ (Nabana no Sato)** งานประดับไฟที่ยิ่งใหญ่ที่สุดในญี่ปุ่น ซึ่งจะจัดขึ้นเป็นประจำทุกปีในระยะเวลายาวนานหลายเดือน ตั้งแต่เดือนตุลาคม-พฤษภาคม เป็นงานจัดแสดงไฟที่หลายคนตั้งตารอ เพราะในแต่ละปีจะมีธีมการจัดงานแตกต่างกันออกไป โดยในปีนี้จะเป็ธีม “ภูเขาไฟฟูจิ” ภูเขาไฟที่มีชื่อเสียงโด่งดังไปทั่วโลกโดยในธีมนี้จัดให้เป็นแบบภาพวาดของจิตรกรดังชื่อ ดัตสึชิเกะ โฮคุไซ โดยจัดแสดงไฟเป็นสีต่างๆ แสดงทัศนียภาพในแต่ละฤดู เช่น ฮานะฟูจิ ฟูจิซังที่ถูกแต่งแต้มด้วยดอกซากุระ หรือ ฟูจิสีแดง คือช่วงใบไม้เปลี่ยนสี นอกจากนี้ยังมี “อุโมงค์แห่งแสง” ที่เป็นไฮไลท์ที่สำคัญของงานนี้อีกจุดนึง อุโมงค์ไฟ 100 เมตร ที่ประดับประดาตกแต่งออกมาในธีม “ทะเลซากุระ” แสงไฟสีฟ้าที่เปรียบเสมือนท้องทะเลตัดกับแสงสีชมพูอ่อนซึ่งก็คือสีของดอกซากุระนั่นเอง



RJ-XJ070



NABANA NO SATO



บริการอาหารเย็น ณ โรงแรม พิเศษ!! Set Menu+บุฟเฟ่ต์จางู (2)



ที่พัก

HOTEL KOYO ANNEX หรือเทียบเท่าระดับเดียวกัน



RJ-XJ070

วันที่
3

หมู่บ้านมรดกโลกชิราคาวาโกะ-เมืองทาคายาม่า-ถนนชินมาจิซุจิ-
สะพานนาดาบาชิ-ถ่ายรูปที่ทำการเก่าทาคายาม่า(ด้านนอก)-เมืองนาโกย่า



บริการอาหารเช้า ณ โรงแรม (3)

จากนั้นนำเดินทางสู่ ชิราคาวาโกะ นำท่านชม **หมู่บ้านมรดกโลกชิราคาวาโกะ (Shirakawago)** เมืองที่เป็นมรดกโลกทางวัฒนธรรมของประเทศญี่ปุ่น เป็นหมู่บ้านชาวนาที่มีรูปร่างแปลกตาติดอันดับ ซึ่งได้ชื่อว่าเป็น The most beautiful village in Japan และเป็นเมืองมรดกโลกที่มีชื่อเสียงแห่งหนึ่ง โดยมีบ้านทรงแบบ “กัสโซสิคิริ” เป็นบ้านชาวนาโบราณที่มีอายุมากกว่า 250 ปี คำว่า “กัสโซ” มีความหมายว่า “พนมมือ” ซึ่งเป็นการบ่งบอกถึงลักษณะรูปแบบของบ้านที่มีหลังคามุงด้วยฟางข้าวที่ทำมุมชันถึง 60 องศา คล้ายสองมือที่ประนมเข้าหากัน ตัวบ้านมีความยาวประมาณ 18 เมตร กว้าง 10 เมตร ทั้งหลังถูกสร้างขึ้นโดยไม้ไผ่ตะปู ต่อมา ในปี ค.ศ. 1995 องค์การยูเนสโกได้ขึ้นทะเบียนให้ชิราคาวาโกะเป็นมรดกโลกนั่นเอง

SHIRAKAWA-GO

หมู่บ้านมรดกโลกชิราคาวาโกะ





RJ-XJ070



บริการอาหารกลางวัน ณภัตตาคาร (4)

จากนั้นนำท่านสู่ **เมืองทาดายามา (Takayama)** เป็นเมืองเล็กๆ ตั้งอยู่ใน จ.กิฟุ ที่โอบล้อมไปด้วยภูเขา และธารน้ำใสจำนวนมาก นำท่านสู่ **ถนนซันมาจิซุจิ (Sanmachi-Suji Street)** ซึ่งถูกขนานนามว่าเป็น “ลิตเติ้ลเกียวโต” เป็นย่านเมืองเก่าแก่ที่ยังคงอนุรักษ์ไว้ซึ่งอารยธรรมขนบธรรมเนียมประเพณีในอดีตของชาวญี่ปุ่นได้อย่างสมบูรณ์ พาท่านเดินผ่าน **สะพานนาดาบาชิ (Nakabashi Bridge)** สะพานสามารถเห็นได้อย่างโดดเด่นจากสี่ที่แดงเข้ม ทำให้เป็นจุดที่สังเกตเห็นได้ง่าย อีกทั้งสะพานแห่งนี้ยังเป็นสัญลักษณ์ที่สำคัญจุดหนึ่งของเมือง ให้ท่านถ่ายรูปกับ **ที่ทำการเก่าทาดายามา (Takayama Jinya) (ด้านนอก)** ใช้เป็นทั้งที่ทำงาน และที่อยู่อาศัยของผู้ว่าราชการจังหวัดฮิดะมาเป็นเวลากว่า 176 ปี ภายใต้การปกครองของโชกุนโตกุกาวาในสมัยเอะโดะ



อิสระอาหารเย็นตามอัธยาศัย

ที่พัก COMFORT HOTEL NAGOYA FUSHIMI หรือเทียบเท่าระดับ

วันที่
4

เมืองเกียวโต-เรียนรู้อิซึซงซา-เมืองโอทสึ-กระเช้าปิระโกะวัลเลย์-จุดชมวิวด BIWAKO TERRACE-อิสระลานสกีปิระโกะ-เมืองโอซาก้า



บริการอาหารเช้า ณ โรงแรม (5)

นำท่านเดินทางสู่ **เมืองเกียวโต (Kyoto)** ให้ท่านได้สัมผัสประสบการณ์พิเศษ **เรียนรู้อิซึซงซา ญี่ปุ่น** ให้ท่านได้เรียนรู้อิซึซงซาแบบธรรมเนียมญี่ปุ่น มีเซนเซมาสอนการชงชาแบบญี่ปุ่นตั้งแต่การวอร์มอุปกรณ์การชง และขั้นตอนการดื่ม และยังเปิดโอกาสให้ทุกท่านได้มีส่วนร่วมในพิธีการชงชานี้อีกด้วย





RJ-XJ070



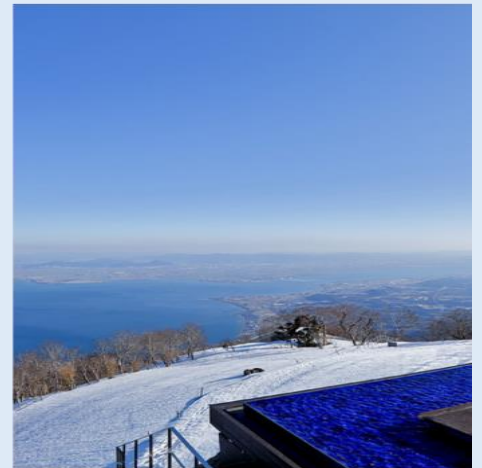
บริการอาหารกลางวัน ณ ภัตตาคาร พิเศษ!! บุฟเฟ่ต์ปิ้งย่าง (6)

BUFFET YAKINIKU

อันอร่อยกับบุฟเฟ่ต์ปิ้งย่าง



จากนั้นนำท่านเดินทางสู่ **เมืองโอทสึ (Otsu)** เมืองเล็ก ๆ ซึ่งติดอยู่กับเกียวโต เป็นที่ตั้งของ **ทะเลสาบบิวะ (Lake Biwa)** ทะเลสาบที่มีขนาดใหญ่ที่สุดในญี่ปุ่น นำท่านขึ้น **กระเช้าบิวะโกะวัลเลย์ (Biwako Valley)** สู่ **จุดชมวิวทะเลสาบบิวะ (The Biwako Terrace)** จุดชมวิวทะเลสาบบิวะแบบพาโนรามา ด้านบนนอกจากท่านจะได้ชื่นชมกับทัศนียภาพที่สวยงามของทะเลสาบบิวะแล้ว ยังมีร้านอาหารเดรส่องดีมคอยให้บริการอีกด้วย **(ราคาทัวร์ไม่รวมค่าอาหารและเครื่องดื่ม)**





RJ-XJ070

นอกจากนั้นยังมี **ลานสกีปิยะโกะ** ก็ถือว่าเป็นที่เล่นสกีที่มีชื่อเสียงอีกแห่งหนึ่งของภูมิภาคคันไซ ด้วยความที่เป็นลานที่มีลานหิมะไม่ชันมา เหมาะสำหรับผู้เล่นมือใหม่ หรือนักสกี นอกจากนั้นยังมีวิวที่งดงาม ให้ท่านสนุกสนานกับลานกิจกรรมที่มีบริการอยู่ที่นี่ ไม่ว่าจะเป็น การเล่นสกี สโนว์บอร์ด และแผ่นกระดานเลื่อนหิมะ (Sled) (**ไม่รวมค่าเช่าชุดกับหนาว และอุปกรณ์เครื่องเล่น)



BIWAKO VALLEY



จากนั้นนำท่านเดินทางสู่ **เมืองโอซาก้า (Osaka)** เมืองที่มีขนาดเศรษฐกิจใหญ่เป็นอันดับ 2 และมีประชากรมากเป็นอันดับ 3 ของประเทศญี่ปุ่น ตั้งอยู่ในภูมิภาคคันไซ บนเกาะฮอนชู ปัจจุบันเมืองโอซาก้า มีสถานที่ท่องเที่ยวมากมาย มีทั้งแหล่งช้อปปิ้งยอดนิยม และมีสวนสนุกระดับโลกขนาดใหญ่

อิสระอาหารเย็นตามอัธยาศัย

ที่พัก THE B SHINSEKAI HOTEL หรือเทียบเท่าระดับเดียวกัน



RJ-XJ070

วันที่
5

อิสระเต็มวัน หรือเลือกซื้อทัวร์เสริม Universal Studio Japan (USJ)

****ไม่มีรถโดยสาร****



บริการอาหารเช้า ณ โรงแรม (7)

ท่านสามารถเลือกซื้อทัวร์เสริม **ยูนิเวอร์แซลสตูดิโอเจแปน (Universal Studios Japan) (**กรุณาติดต่อพนักงานขายเพื่อสอบถามราคา)** ได้อัพเดทเครื่องเล่นใหม่ Super Nintendo World และโซนอื่นๆ อีกมากมาย “Universal Studios Japan” หรือเรียกสั้นๆ ว่า USJ เป็นสวนสนุกระดับโลกที่ห้ามพลาด เปิดให้บริการตั้งแต่เดือนมีนาคมปี 2001 และได้ต้อนรับนักท่องเที่ยวจากทั่วโลกมาแล้วกว่า 100 ล้านคน สำหรับในปี 2022 แบ่งเป็น 10 โซนด้วยกัน ทำให้สวนสนุกมีความหลากหลาย และพร้อมต้อนรับทุกเพศทุกวัย

UNIVERSAL STUDIO

OSAKA JAPAN





RJ-XJ070

หรืออิสระ ช้อปปิ้ง

- ย่านชินไซบาชิ (Shinsaibashi) บริเวณแหล่งช้อปปิ้งแห่งนี้มีความยาวประมาณ 600 เมตร เต็มไปด้วยร้านค้าปลีก ร้านแฟชั่น ร้านเครื่องสำอางค์ ร้านรองเท้า กระเป๋า นาฬิกา ร้านกาแฟ ร้านอาหาร ร้านขนม ร้านเสื้อผ้าสตรีทแบรนด์ดังญี่ปุ่น และต่างประเทศ เช่น Zara, H&M, Beans, ABC Mart เป็นต้น เรียกว่ามีทุกอย่างที่ต้องการรวมกันอยู่บริเวณนี้

- ย่านโดทงโบริ (Dotonbori) ย่านบันเทิงยามค่ำคืนตลอดแนวถนนเลียบบคลองโดทงโบริ จากสะพานโดทงโบริบาชิไปจนถึงสะพานนิปปอนบาชิ เซ็คคินถ่ายภาพคู่ป้ายกูลิโกะแมน หรือป้ายโดทงโบริกูลิโกะ (Dotonbori Glico Sign) เป็นป้ายไฟนีออนรูปนักกรีฑากำลังวิ่งอยู่บนลู่วิ่ง ซึ่งถูกติดตั้งมาตั้งแต่ปี ค.ศ. 1935 นอกจากนี้ยังมีอีกหนึ่งสัญลักษณ์สถานที่นัดพบกันหลง นั่นก็คือ ร้านปูคานิโดราคุ (Kani Doraku) ซึ่งมีปูยักษ์ขยับแขน และลูกตาได้อีกด้วย และห้ามพลาดสำหรับ “ทาโกยากิ” อาหารท้องถิ่นของชาวโอซาก้า

อิสระอาหารกลางวัน และเย็น เพื่อให้ท่านได้ใช้เวลาตามอัธยาศัย



อิสระอาหารเย็นตามอัธยาศัย

ที่พัก THE B SHINSEKAI HOTEL หรือเทียบเท่าระดับเดียวกัน



RJ-XJ070

วันที่
6

สนามบินนานาชาติดอนเมือง-สนามบินนานาชาติดอนเมือง



บริการอาหารเช้า แบบ SET BOX (8)

ได้เวลาอันสมควรนำท่านเดินทางสู่ สนามบินนานาชาติดอนเมือง...

09.55 น.

ออกเดินทางกลับสู่ กรุงเทพฯ ประเทศไทย โดยสายการบิน THAI AIR ASIA X (XJ)
เที่ยวบินที่ XJ 613



ใช้เวลาบินประมาณ 6 ชั่วโมง 25 นาที



บริการอาหาร และเครื่องดื่มบนเครื่อง

14.25 น.

คณะเดินทางถึง สนามบินนานาชาติดอนเมือง กรุงเทพฯ โดยสวัสดิภาพและความประทับใจ...



สำหรับลูกค้าท่านที่ไม่ต้องการใช้ตัวเครื่องบิน (JOIN LAND)

หักออกจากราคารีวิว 7,000.-/ท่าน

โปรดสอบถามเจ้าหน้าที่ก่อนทำการจองทุกครั้ง



Real choice

สำหรับลูกค้าที่จองโปรแกรมทัวร์เส้นทางญี่ปุ่น เส้นทางเวียดนาม สามารถเลือกใช้แพคเกจเสริมจาก Real Choice ได้ทุกบริการ

Real Private Choice

สำหรับท่านที่ต้องการความเป็นส่วนตัวมากขึ้น
ท่านสามารถเลือกใช้บริการ รถส่วนตัวได้
โดยมีรูปแบบรถให้เลือกถึง 3 ประเภท
โดยรถ แต่ละประเภท สามารถนั่งได้ตั้งแต่ 2 ท่านขึ้นไป



Bus (10-20 ท่าน)



VAN (2-8ท่าน)



Alphard (2-4 ท่าน)

ติดต่อสอบถามราคากับเจ้าหน้าที่

อิวเอน ณ วันที่ 25/05/67

Real Private Choice

สำหรับท่านที่ต้องการความเป็นส่วนตัวมากขึ้น
ท่านสามารถเลือกใช้บริการ รถส่วนตัวได้
โดยมีรูปแบบรถให้เลือกถึง 2 ประเภท
โดยรถ แต่ละประเภท สามารถนั่งได้ตั้งแต่ 2 ท่านขึ้นไป



VAN (7-8ท่าน)



BUS (10-18 ท่าน)

ติดต่อสอบถามราคากับเจ้าหน้าที่

อิวเอน ณ วันที่ 25/05/67

Real Seat Choice



Premium Flatbed

ที่นั่งสุดพิเศษขนาดที่กว้าง 19 นิ้ว
ที่มีความห่างระหว่างแถว 59 นิ้ว
สามารถปรับนอนได้ท่าที่คุณต้องการ
พร้อมด้วยอุปกรณ์อื่นๆ
ให้คุณเดินทางอย่างสะดวกสบายเต็มที่

ราคาขึ้นอยู่กับวันเดินทาง

อิวเอน ณ วันที่ 26/02/67

**เช็คราคาทุกครั้งที่ทำการสั่งซื้อ



HOT Seat

ด้วยพื้นที่วางขาที่กว้าง 17.5 นิ้ว
คุณจึงมีพื้นที่กว้างขึ้นสำหรับการยืดขา
ได้อย่างเต็มที่ นอกจากนี้
คุณยังจะได้สิทธิขึ้นเครื่องก่อนใครอีกด้วย

ราคา 2,700 /เที่ยว

**เช็คราคาทุกครั้งที่ทำการสั่งซื้อ



Quite Zone

ผู้โดยสารที่มีอายุตั้งแต่ 10 ปีขึ้นไป
ระบบปรับอากาศที่ให้แสงสว่างนุ่มนวล
อาหารของคุณจะได้รับบริการเสิร์ฟ
รวดเร็วยิ่งขึ้น

ราคา 1,600 /เที่ยว

**เช็คราคาทุกครั้งที่ทำการสั่งซื้อ

Real Baggage Choice

เพิ่มน้ำหนักกระเป๋า

ปกติท่านจะได้น้ำหนักกระเป๋าอยู่ที่ 20 กก.
สำหรับท่านที่ต้องการซื้อน้ำหนักกระเป๋าเพิ่ม

อิวเอน ณ วันที่ 26/02/67

ฟรี 20 กิโลกรัม

ซื้อเพิ่ม 5 กิโลกรัม /เที่ยว
ราคา 1,500 / เที่ยว

ซื้อเพิ่ม 10 กิโลกรัม /เที่ยว
ราคา 1,800 / เที่ยว

ซื้อเพิ่ม 20 กิโลกรัม /เที่ยว
ราคา 2,900 / เที่ยว



Real Insurance Choice

ประกันการเดินทางเสริม

ครอบคลุมการรักษาพยาบาล และเหตุการณ์ไม่คาดฝัน
เมื่อเดินทางไปต่างประเทศ(ที่ไม่ใช่โรคประจำตัว และ อุบัติเหตุฯ)
สามารถซื้อความคุ้มครองได้ สูงสุดถึง 5,000,000 บาท

อิวเอน ณ วันที่ 26/02/67

เริ่มต้นที่

710.-



Real Wifi Choice



Package	10 GB / Day	Unlimited	ประกันโควิด (เฉพาะเที่ยวบิน)
5 DAY	799.-	999.-	250.-
6 DAY	999.-	1,199.-	300.-

**กรุณาสอบถามเงื่อนไขกับเจ้าหน้าที่ทุกครั้งก่อนทำการสั่งซื้อ

Soft Bank

WiFi

***เริ่มปรับใช้ตั้งแต่วันที่ 17 ตุลาคม 2566 เป็นต้นไป

Real admission Ticket Choice

จองตั๋วล่วงหน้า

บริการจองตั๋ว Disneyland , Universal Studio ล่วงหน้า

ติดต่อสอบถามราคากับเจ้าหน้าที่

อิวเอน ณ วันที่ 25/05/67



TOKYO Disneyland



Universal Studio



Real Seat Choice



QUITE ZONE

ผู้โดยสารที่มีอายุตั้งแต่ 10 ปีขึ้นไป
ระบบอุปกรณ์ที่ให้แสงสว่างนุ่มนวลสายตา
อาหารของคุณจะได้รับการเสิร์ฟ
รวดเร็วยิ่งขึ้น

ราคา 1,600 /เที่ยว

**เข็คราคาทุกครั้งก่อนทำการสั่งซื้อ



HOT SEAT

ด้วยพื้นที่วางขาที่กว้าง 17.5 นิ้ว คุณจึงมีพื้นที่กว้างขึ้น
สำหรับการยืดขาได้อย่างเต็มที่ นอกจากนี้
คุณยังจะได้สิทธิขึ้นเครื่อง ก่อนใครอีกด้วย

ราคา 2,700 /เที่ยว

**เข็คราคาทุกครั้งก่อนทำการสั่งซื้อ



PREMIUM FLATBED

ที่นั่งสุดพิเศษขนาดที่นั่งกว้าง 19 นิ้ว
ที่มีความห่างระหว่างแถว 59 นิ้ว
สามารถปรับนอนได้เท่าที่คุณต้องการ
พร้อมด้วยอุปกรณ์อื่นๆ
ให้คุณเดินทางอย่างสะดวกสบายเต็มที่

ราคาขึ้นอยู่กับวันเดินทาง

**เข็คราคาทุกครั้งก่อนทำการสั่งซื้อ

อิวาน ณ วันที่ 26/02/67



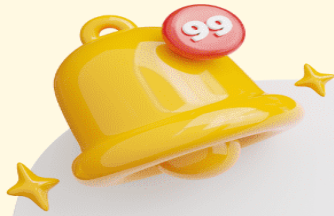
Real Wifi Choice



Soft Bank
Wi Fi

PACKAGE	10 GB / DAY	UNLIMITED	ประกันเครื่อง (เป็นการซื้อขาดจะไม่คืนในภายหลัง)
5 DAY	799.-	999.-	250.-
6 DAY	999.-	1,199.-	300.-

**กรุณาสอบถามเงื่อนไขกับเจ้าหน้าที่ทุกครั้งก่อนทำการสั่งซื้อ
เริ่มปรับใช้ตั้งแต่วันที่ 17 ตุลาคม 2566 เป็นต้นไป



ข้อควรรู้

กรุณาศึกษารายละเอียดทั้งหมดก่อนทำการจอง
เพื่อความถูกต้อง และ ความเข้าใจตรงกันระหว่างท่านลูกค้า และบริษัทฯ
เมื่อท่านตกลงชำระเงินมัดจำ หรือ ค่าทัวร์ทั้งหมดกับทางบริษัทฯแล้ว
ทางบริษัทฯ จะถือว่าท่าน ได้ยอมรับเงื่อนไขข้อตกลงต่างๆทั้งหมด



****ท่านใดมีเที่ยวบินภายในประเทศ ให้ท่านจองเป็นสายการบิน แอร์เอเชีย เท่านั้น****

ทั้งนี้หากสายการบิน หรือเที่ยวบินหลักเกิดการล่าช้า ทางบริษัทฯจะพิจารณาชดเชยค่าเสียหาย
เฉพาะในส่วนสายการบินภายในประเทศ ที่เป็นสายการบินเครือเดียวกันกับเที่ยวบินหลักเท่านั้น
นอกเหนือจากสายการบินที่ทางบริษัทฯ แจ้ง ขอสงวนสิทธิ์ในการไม่รับผิดชอบ และพิจารณาทุกๆ กรณี
เนื่องจากทางบริษัทฯ ได้จำหน่ายโปรแกรมทัวร์ที่เริ่มเดินทางจาก สนามบินสุวรรณภูมิ ไม่นับรวม
การเดินทางจากสนามบินอื่นๆและให้แจ้งต่อพนักงานขายล่วงหน้า ก่อนทำการซื้อบัตรโดยสาร
ภายในประเทศทุกครั้ง เนื่องจากต้องได้รับการยืนยันเที่ยวบินหลัก และ กรุ๊ปคอนเฟิร์ม
****เพื่อประโยชน์ของท่านเอง ****



บริษัทฯ ขอสงวนสิทธิ์ รายการทัวร์สามารถเปลี่ยนแปลงได้ตามความเหมาะสม

เนื่องจากสภาวะอากาศ , การระบาดของโรคติดต่อ, การเมือง , สายการบิน เป็นต้น
โดยมีต้องแจ้งให้ทราบล่วงหน้า

การบริการของรถบัสนำเที่ยวญี่ปุ่น ตามกฎหมายของประเทศญี่ปุ่น
สามารถให้บริการได้วันละ 10 ชั่วโมง มีอาจเพิ่มเวลาได้ โดยมีคนขับรถ และ คนขับจะเป็นผู้บริหารเวลา
ตามความเหมาะสม ทั้งนี้ขึ้นอยู่กับสภาพการจราจรในวันเดินทางนั้นๆ เป็นหลัก
จึงขอสงวนสิทธิ์ในการปรับเปลี่ยนเวลาท่องเที่ยว ตามสถานที่ในโปรแกรมการเดินทาง



อัตราค่าบริการ ? รวมอะไรบ้าง



ค่าตัวเครื่องบิน
ขาไป - ขากลับ
(ตามรายการระบุ รวมถึงค่าภาษี
สนามบิน และ ค่าภาษีน้ำมัน)



ค่ารถโค้ช
ปรับอากาศ
ตามรายการที่ระบุ



โรงแรมที่พักตามระบุ
หรือ เกียบเต่า
(พัก 2-3 ท่าน/ห้อง)



ค่าธรรมเนียม
เข้าชมสถานที่ต่างๆ
ตามรายการที่ระบุ



ภาษีมูลค่าเพิ่ม 7%
ภาษีหัก ณ ที่จ่าย 3%
(คิดเฉพาะค่าบริการ)

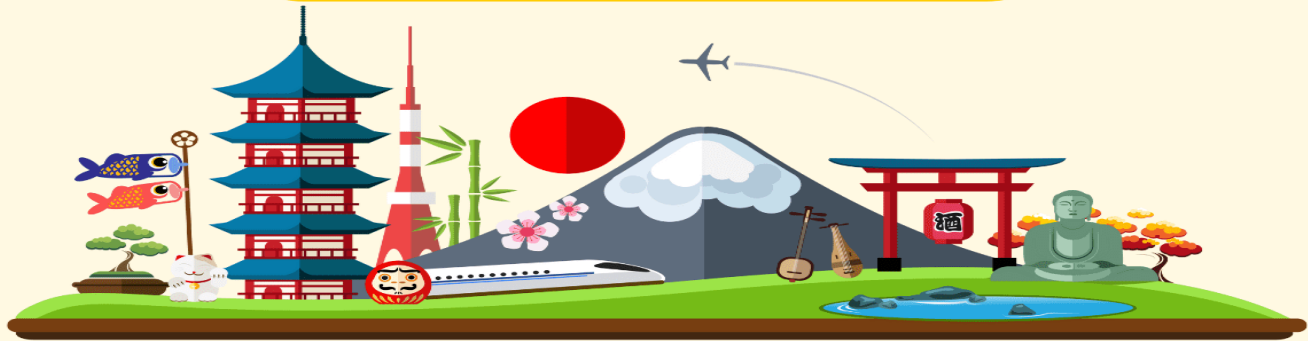


ค่าอาหาร
ตามรายการที่ระบุ



ค่าเบี้ยประกัน
อุบัติเหตุในระหว่างการเดินทาง
ท่องเที่ยวต่างประเทศ

วงเงินประกันท่านละ 500,000 บาท
(ไม่ครอบคลุมถึงสุขภาพ อาการเจ็บป่วย หรือโรคประจำตัว)
กรณีเสียชีวิตจากอุบัติเหตุระหว่างการเดินทางท่องเที่ยว
วงเงินประกันท่านละ 1,000,000 บาท (เงื่อนไขตามกรมธรรม์)





✘ อัตราค่าบริการ ? ไม่รวมรวมอะไรบ้าง



✘ ค่าใช้จ่ายส่วนตัว ของผู้เดินทาง

- ค่าหนังสือเดินทาง
- ค่าโทรศัพท์
- ค่าอาหาร เครื่องดื่ม
- ค่าชกิ้ง
- ค่ามิเตอร์ในห้อง
- และค่าพาหนะต่างๆ ที่มีระบุในรายการ



✘ ค่าธรรมเนียมวีซ่า เข้าประเทศญี่ปุ่น

กรณีประกาศให้กลับมายืนร้องขอวีซ่าอีกครั้ง
(เนื่องจากทางญี่ปุ่นได้ประกาศยกเว้นการยื่นวีซ่า
เข้าประเทศญี่ปุ่นให้กับคนไทย สำหรับผู้ที่ประสงค์
พำนักระยะสั้นในประเทศญี่ปุ่นไม่เกิน 15 วัน)

หากในภายหลังทางรัฐบาลญี่ปุ่นประกาศให้ยื่นวีซ่าตามเดิม
ผู้เดินทางจะต้องจ่ายเพิ่ม 2,000 บาท สำหรับการยื่นร้องขอวีซ่า



✘ ค่าธรรมเนียมกระเป๋า

สัมภาระที่มีน้ำหนักเกินกว่า
ที่สายการบินนั้นๆ กำหนด
หรือ สัมภาระใหญ่เกิน
ขนาดมาตรฐาน



✘ ค่าภาษีน้ำมัน

ที่ทางสายการบินเรียกเก็บเพิ่ม
ในภายหลังจากทางบริษัทฯ
ได้ออกตั๋วเครื่องบินไปแล้ว

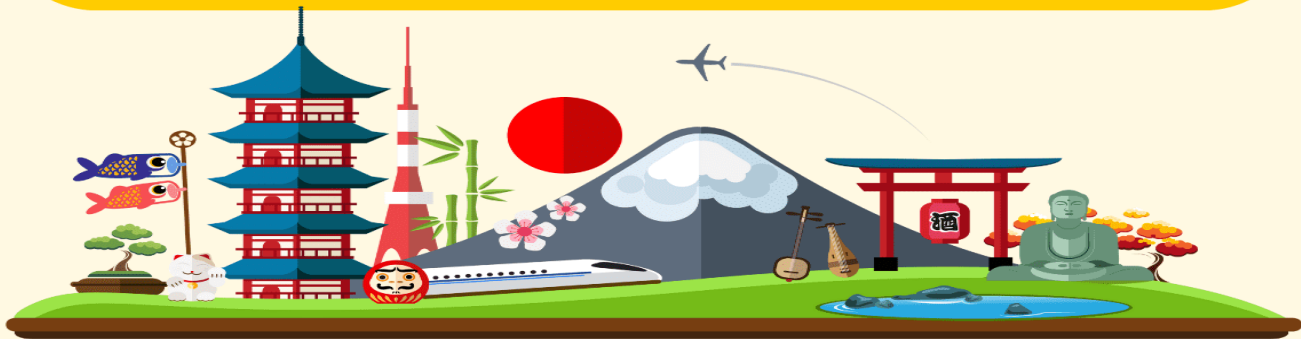


✘ ค่ามัคคุเทศก์และ หัวหน้าทัวร์

ที่คอยอำนวยความสะดวก
ตลอดการเดินทาง

✘ ค่าทิปมัคคุเทศก์ คนขับรถ 2,000 บาท/ท่าน/ทริป

เดินทางขั้นต่ำ 30 ท่าน หากต่ำกว่ากำหนด ทริปจะไม่สามารถเดินทางได้
หากผู้เดินทางทุกท่านยินดีที่จะชำระค่าบริการเพิ่มเพื่อให้คณะเดินทางได้ ทางเรายินดีที่จะประสาน
งานในการเดินทางตามประสงค์ให้ท่านต่อไป ทางบริษัทฯ ขอสงวนสิทธิ์ในการงดออกเดินทาง
และเลื่อนการเดินทางไปในวันอื่นต่อไป โดยทางบริษัทฯ จะแจ้งให้ท่านทราบล่วงหน้า





เงื่อนไขที่ควรรู้



1 เงื่อนไขการจอง และ การชำระเงิน (เฉพาะการส่งจอยทัวร์เท่านั้น ไม่รวมการตัดกรุ๊ป หรือกรุ๊ปเหมา)



มัดจำท่านละ 15,000 บาท หลังจากที่ทำนได้รับอินวอยซ์การจอง 1 วัน กรณีลูกค้าทำการจองน้อยกว่าวันเดินทาง 30 วัน ทางบริษัทฯ ขอสงวนสิทธิ์ในการเก็บค่าทัวร์เต็มจำนวนทันทีในวันจองเท่านั้น



ส่วนที่เหลือ ชำระก่อนวันเดินทาง 30 วัน (นับรวมวันเสาร์ และอาทิตย์)

- หากไม่ชำระมัดจำตามที่กำหนด ขอบุญขาดตัดที่นั่งให้ลูกค้าท่านอื่นที่รออยู่
- หากชำระไม่ครบตามจำนวน บริษัทฯ ถือว่าท่านยกเลิกการเดินทางโดยอัตโนมัติโดยไม่มีเงื่อนไข
- เมื่อท่านชำระเงินไม่ว่าจะทั้งหมด หรือบางส่วน ทางบริษัทฯ ถือว่าท่านได้ยอมรับเงื่อนไขและข้อตกลงต่างๆที่ได้ระบุไว้ทั้งหมดนี้แล้ว



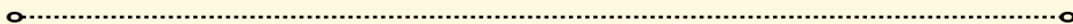
หากชำระเงินในแต่ละส่วนแล้ว โปรดส่งสำเนาการโอนเงิน พร้อมระบุชื่อพนักงานขาย มาทางอีเมล หรือ แบบสลิปผ่านระบบจองที่นั้งออนไลน์ของทางบริษัทฯ

1.1 เงื่อนไขยกเลิกการจอง (เฉพาะการส่งจอยทัวร์เท่านั้น ไม่รวมการตัดกรุ๊ป หรือกรุ๊ปเหมา)

- ยกเลิกก่อนการเดินทางไม่น้อยกว่า 30 วัน คืนเงินบางส่วน (หักจากค่าใช้จ่ายที่เกิดขึ้นจริงแล้ว เช่น ค่ามัดจำบัตรโดยสารเครื่องบิน และมัดจำค่าบริการโรงแรม, รถโค้ช ร้านอาหาร จากทางต่างประเทศ)
- ยกเลิกก่อนการเดินทางไม่น้อยกว่า 30 วัน คืนเงินค่าทัวร์ 50% (จากราคาทัวร์ที่ซื้อ)
- ยกเลิกก่อนการเดินทางไม่น้อยกว่า 15 วัน ไม่สามารถคืนเงินได้ / สามารถเปลี่ยนแปลงผู้เดินทางได้ (เปลี่ยนชื่อ) ต้องแจ้งให้บริษัทฯ ทราบล่วงหน้าอย่างน้อย 7 วัน

1.2 เงื่อนไขยกเลิกการจอง / เดินทางวันหยุด หรือเทศกาล และ โปรแกรมที่เดินทางด้วยเที่ยวบินพิเศษ Charter Flight

- กรุ๊ปที่เดินทาง **ในช่วงวันหยุด หรือเทศกาล** ที่ต้องการันตีค่าบัตรโดยสารทั้งหมด และที่นั่งกับสายการบิน หรือกรุ๊ปที่มีการันตีค่าที่พักทั้งหมด และอื่นๆโดยตรง หรือโดยการผ่านตัวแทนในประเทศหรือต่างประเทศ และไม่อาจขอคืนเงินได้ **รวมถึงเที่ยวบินพิเศษ CHARTER FLIGHT** ขอสงวนสิทธิ์ไม่มีการคืนเงินทุกกรณี ทั้งมัดจำหรือค่าทัวร์ทั้งหมด เนื่องจากเป็นการเหมาจ่ายในเที่ยวบิน และโปรแกรมนั้นๆ **ซึ่งไม่สามารถใช้เงื่อนไขยกเลิกการจองร่วมกับข้อที่ 1.1 ได้**





2 เชื้อนโงการจอง และการชำระเช็น *เฉพาะการตัดกรู๊ป หรือกรู๊ปเหมา ซึ่งเช็นจ้อตกลงระหว่าง บริษัทท้อวรี่ ผู้งาย และ บริษัทท้อวรี่ผู้ซื้อ เท่านั้น



มัดจำทำนละ 15,000 บาท ภายหลังกทำนได้รับอินวอยซ์การจอง 1 วัน
(กรณีลูกค้าทำการจองน้อยกว่าวันเดินทาง 30 วัน ทางบริษัทฯ ขอสงวนสิทธิ์ในการเก็บค่าท้อวรี่
เต็มจำนวนกันที่ในวันจองเท่านั้น)



ส่วนที่เหลือ ชำระก่อนวันเดินทาง 35 วัน
(นับรวมวันเสาร์ และอาทิตย์)



หากไม่ชำระมัดจำตามที่กำหนด
ขออนุญาตตัดที่นั้งให้ลูกค้าทำนอื่นที่รออยู่



หากชำระไม่ครบตามจำนวน
บริษัทฯ ถือว่าทำนยกเลิกการเดินทาง
โดยอัตโนมัติโดยไม่มีเชื้อนโง



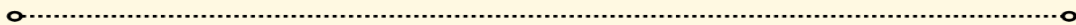
เมื่อทำนชำระเช็น ไม่ว่าจะทั้งหมด
หรือ บางส่วน
ทางบริษัทฯ ถือว่าทำนได้ยอมรับเชื้อนโง
และ จ้อตกลงต่างๆที่ได้ระบุไว้ทั้งหมดนี้แล้ว

2.1 เชื้อนโงยกเลิกการจอง

- ยกเลิกก่อนการเดินทางไม่น้อยกว่า 45 วัน คืนเช็นเต็มจำนวน
- ยกเลิกก่อนการเดินทางน้อยกว่า 45 วัน คืนเช็นบางส่วน (หักจากค่าใช้จ่ายที่เกิด
ขึ้นจริงแล้ว เช่น ค่ามัดจำบัตรโดยสารเครื่องบิน และมัดจำค่าบริการโรงแรม, รถ
โค้ช, ร้านอาหาร จากทางต่างประเทศ)
- ยกเลิกก่อนการเดินทางน้อยกว่า 30 วัน ไม่สามารถคืนเช็นได้

2.2 เชื้อนโงยกเลิกการจอง / เดินทางวันหยุด หรือเทศกาล และโปรแกรมที่เดิน ทางด้วยเที่ยวบินพิเศษ Charter Flight

- กรู๊ปที่เดินทาง ใน **ช่วงวันหยุด หรือเทศกาล** ที่ต้องการันตีค่าบัตรโดยสารทั้งหมด
และ ที่นั้งกับสายการบิน หรือกรู๊ปที่มีการการันตีค่าบริการที่พัค ทั้งหมด และอื่นๆโดยตรง
หรือโดยการผ่านตัวแทนในประเทศ หรือ ต่างประเทศ และไม่อางขอคืนเช็นได้ รวมถึง
เที่ยวบินพิเศษ CHARTER FLIGHT ขอสงวนสิทธิ์ไม่มีการคืนเช็นทุกกรณี ทั้งมัดจำ หรือ
ค่าท้อวรี่ทั้งหมด เนื่องจากการเป็นกรู๊ปเหมาจ่ายในเที่ยวบิน และโปรแกรมันๆ **ซึ่งไม่สามารถใช้
เชื้อนโงยกเลิกการจองร่วมกับจ้อที่ 2.1 ได้**





3

เงื่อนไขกรณีเกิดภัยพิบัติ
ไม่ว่ากรณีใดๆ หากเกิดภัยพิบัติตามธรรมชาติ หรือ ภัยพิบัติอื่นไม่สามารถ
คาดการณ์ล่วงหน้าได้



เช่น พายุไต้ฝุ่น แผ่นดินไหว สึนามิ หรือโรคระบาด
ในประเทศ หรือ นอกประเทศ หรือเมืองที่ท่านเดินทางไป

ลูกค้าไม่สามารถที่จะนำเหตุการณ์ดังกล่าวมาขอยกเลิก หรือ ขอเงินคืนได้ และ บริษัทฯ
จะไม่คืนเงินใดๆ ทั้งสิ้น แต่จะขอสงวนสิทธิ์ในการพิจารณาเลือกการเดินทางออกไปได้ตามที่บริษัทฯ ได้แจ้ง
จนกว่าภัยพิบัตินั้นจะสิ้นสุดลง

i

โปรดตรวจสอบ Passport
จะต้องมีอายุคงเหลือ ณ วันเดินทางมากกว่า 6 เดือนขึ้นไป และ เหลือ
หน้ากระดาษอย่างต่ำ 2 หน้า หากไม่มั่นใจโปรดสอบถาม



หมายเหตุ

กรณีที่เกิดเหตุตรวจคนเข้าเมืองทั้งกรุงเทพฯ และในต่างประเทศ ปฏิเสธมิให้เดินทางออก หรือ เข้าประเทศที่ระบุไว้
ในรายการเดินทาง บริษัทฯ ขอสงวนสิทธิ์ที่จะไม่คืนค่าทัวร์ไม่ว่ากรณีใดๆ ทั้งสิ้น รวมถึงเมื่อท่านออกเดินทาง
ไปกับคณะแล้ว ถ้าท่านงดการใช้บริการรายการใดรายการหนึ่ง หรือไม่เดินทางพร้อมคณะ ถือว่าท่านสละสิทธิ์
ไม่อาจเรียกร้องค่าบริการคืน ไม่ว่ากรณีใดๆ ทั้งสิ้น



ข้อมูลเพิ่มเติม : ตัวเครื่องบิน และ ที่นั่ง

- ในการเดินทางเป็นหมู่คณะ ผู้โดยสารจะต้องเดินทางไป-กลับพร้อมกัน ไม่สามารถเลื่อนวันเดินทางกลับได้
- การจัดที่นั่งของกรุ๊ปเป็นไปโดยสายการบินเป็นผู้กำหนด ซึ่งทางบริษัทฯ ไม่สามารถเข้าไปแทรกแซงได้
- กรณี ยกเลิกการเดินทาง บัตรโดยสารไม่สามารถยกเลิก หรือคืนเงินบางส่วนได้



ข้อมูลเพิ่มเติม : โรงแรมที่พัก

- เนื่องจากการวางแผนแบบห้องพักของแต่ละโรงแรมแตกต่างกัน จึงอาจทำให้ห้องพักแบบ ห้องเดี่ยว (Single) และห้องคู่ (Twin / Double) และ ห้องพักแบบ 3 ท่าน / 3 เตียง (Triple Room) ห้องพักอาจจะไม่ติดกัน
- กรณีมีงานจัดประชุมนานาชาติ (Trade Fair) เป็นผลให้ค่าโรงแรมสูงขึ้นมาก และห้องพักในเมืองเต็ม บริษัทฯ ขอสงวนสิทธิ์ในการปรับเปลี่ยน หรือย้ายเมืองเพื่อให้เกิดความเหมาะสม



ข้อมูลเพิ่มเติม : สัมภาระ และ ค่าพนักงานยกกระเป๋า (Porter)

- สำหรับน้ำหนักของสัมภาระที่ทางสายการบินอนุญาตให้บรรทุกได้ทั้งเครื่องบิน คือ 20 กิโลกรัม (สำหรับผู้โดยสารชั้นประหยัด / Economy Class Passenger) การเรียกชำระน้ำหนักเพิ่มเป็นสิทธิ์ของสายการบินที่ท่านไม่อาจปฏิเสธได้ (ท่านต้องชำระในส่วนที่โดนเรียกเก็บเพิ่ม)



สำหรับกระเป๋าสัมภาระของผู้โดยสาร (ยกเว้นการก) สามารถนำสัมภาระพกพาขึ้นเครื่องได้ไม่เกิน 2 ชั้น ได้แก่ กระเป๋าสัมภาระ 1 ชั้น หรือกระเป๋าใส่คอมพิวเตอร์ หรือกระเป๋าถือ หรือกระเป๋าขนาดเล็กอีก 1 ชั้น ต้องมีขนาดไม่เกิน 56 ซม.(สูง)x36 ซม.(กว้าง)x 23 ซม.(หนา) ต้องสามารถจัดเก็บไว้ในช่องเก็บสัมภาระเหนือศีรษะภายในห้องโดยสารได้



กรณีที่ต้องมีบินด้วยสายการบินภายในประเทศ น้ำหนักของกระเป๋า อาจจะถูกกำหนดให้ต่ำกว่ามาตรฐานได้ ทั้งนี้ขึ้นอยู่กับข้อกำหนดของแต่ละสายการบิน ทางบริษัทฯ ขอสงวนสิทธิ์ไม่รับภาระส่วนของค่าใช้จ่ายที่สัมภาระน้ำหนักเกิน (ท่านต้องชำระในส่วนที่โดนเรียกเก็บเพิ่ม)



**ทางบริษัทฯ ไม่รับผิดชอบกรณีเกิดการสูญเสี่ย สูญหายของกระเป๋า และ สัมภาระของผู้โดยสารทุกกรณี
หมายเหตุ... (สำคัญมาก!!! ผู้โดยสารควรรับทราบก่อนการเดินทาง)**

1

รายการอาจมีการเปลี่ยนแปลงตามความเหมาะสม

เนื่องจาก การยกเลิกเที่ยวบิน ความล่าช้าของสายการบิน โรงแรม ที่พัก การจราจร เหตุการณ์ทางการเมือง การนัดหยุดงาน การก่อจลาจล อุบัติเหตุ สภาพอากาศ ภัยธรรมชาติ ภาวะภัย อคติภัย โรคระบาด ในประเทศ หรือนอกประเทศ หรือเมืองที่ท่านเดินทางไป หรือ ไม่ว่าจะด้วยสาเหตุใดๆ ก็ตาม **(ซึ่งเป็นเหตุการณ์ที่นอกเหนือการควบคุมจากทางบริษัทฯ)** โดยทางบริษัทฯ จะคำนึงถึงความปลอดภัยของลูกค้าเป็นสำคัญ

2

หากท่านยกเลิกทัวร์

เนื่องจากเหตุการณ์ความไม่สงบทางการเมือง สายการบิน สภาพอากาศ ภัยธรรมชาติ ภาวะภัย อคติภัย โรคระบาด ในประเทศ หรือนอกประเทศ หรือเมืองที่ท่านเดินทางไป แต่สายการบิน หรือในส่วนของบริการทางประเทศที่ท่านเดินทางไป ยังคงให้บริการอยู่เป็นปกติ ทางบริษัทฯ ขอสงวนสิทธิ์ในการไม่คืนค่าทัวร์ทั้งหมด หรือบางส่วนให้กับท่าน

3

หากในวันเดินทาง สถานที่ท่องเที่ยวใดที่ไม่สามารถเข้าชมได้

สถานที่ท่องเที่ยวใดที่ไม่สามารถเข้าชมได้ ไม่ว่าจะด้วยสาเหตุใดก็ตาม **ทางบริษัทฯ จะหาสถานที่ท่องเที่ยวใหม่ทดแทน หรือคืนค่าใช้จ่ายบางส่วนนั้นให้**

4

บริษัทฯ จะไม่รับผิดชอบและขอสงวนสิทธิ์ในการไม่คืนค่าทัวร์ทั้งหมด หรือ บางส่วนให้กับท่าน ในกรณีดังนี้

- กรณีที่กองตรวจคนเข้าเมือง ห้ามผู้เดินทาง เดินทาง เนื่องจากมีสิ่งผิดกฎหมาย หรือสิ่งของห้ามนำเข้าประเทศ **เอกสารเดินทางไม่ถูกต้อง** หรือความประพฤติส่อไปในทางเสื่อมเสียด้วยเหตุผลใดๆ ก็ตามที่ทางกองตรวจคนเข้าเมืองห้ามเดินทาง
- กรณีที่สถานทูตงดออกวีซ่า อันสืบเนื่องมาจากตัวผู้โดยสารเอง
- กรณีที่กองตรวจคนเข้าเมืองของประเทศไทยงดออกเอกสารเข้าเมือง ให้กับชาวต่างชาติ หรือ คนต่างด้าวที่พำนักอยู่ในประเทศไทย



จากมาตรการยกเว้นวีซ่าเข้าประเทศญี่ปุ่นให้กับคนไทย

ผู้ที่ประสงค์จะพำนักระยะสั้น ในประเทศญี่ปุ่นไม่เกิน 15 วัน ไม่ว่าจะด้วยวัตถุประสงค์ เพื่อการท่องเที่ยว เยี่ยมญาติ หรือธุรกิจ จะต้องยื่นเอกสารในขั้นตอนการตรวจเข้าเมือง เพื่อยืนยันการมีคุณสมบัติ การเข้าประเทศญี่ปุ่น ดังต่อไปนี้

1. ตัวเครื่องบินขาออกจากประเทศญี่ปุ่น (ทางบริษัทฯ จัดการให้)
2. สิ่งที่ยืนยันว่าท่านสามารถรับผิดชอบค่าใช้จ่ายที่อาจเกิดขึ้นในระหว่างที่พำนักในประเทศญี่ปุ่นได้ (เช่น เงินสด บัตรเครดิต เป็นต้น)
3. ชื่อ ที่อยู่ และหมายเลขติดต่อในระหว่างที่พำนักในประเทศญี่ปุ่น (ทางบริษัทฯ จัดการให้)
4. กำหนดการเดินทางระหว่างที่พำนักในประเทศญี่ปุ่น (ทางบริษัทฯ จัดการให้)

• คุณสมบัติการเข้าประเทศญี่ปุ่น

(สำหรับกรณีการเข้าประเทศญี่ปุ่นด้วยมาตรการยกเว้นวีซ่า)

1. หนังสือเดินทางต้องมีอายุการใช้งานเหลืออยู่ ไม่ต่ำกว่า 6 เดือน
2. กิจกรรมใดๆ ที่จะกระทำในประเทศญี่ปุ่นจะต้องไม่เป็นสิ่งที่ขัดต่อกฎหมายและเข้าข่ายคุณสมบัติ การพำนักระยะสั้น
3. ในขั้นตอนการขอเข้าประเทศ จะต้องระบุระยะเวลาการพำนักไม่เกิน 15 วัน
4. เป็นผู้ที่ไม่มีประวัติการถูกส่งตัวกลับจากประเทศญี่ปุ่น มิได้อยู่ในระยะเวลาของการถูกปฏิเสธ มิให้เข้าประเทศ และ ไม่เข้าข่ายคุณสมบัติที่จะถูกปฏิเสธไม่ให้เข้าประเทศ



หมายเหตุ : กรุณาอ่านศึกษารายละเอียดทั้งหมดก่อนทำการจอง เพื่อความถูกต้อง และ ความเข้าใจตรงกันระหว่างท่านลูกค้า และบริษัท

- 1 บริษัทฯ ขอสงวนสิทธิ์ที่จะเลื่อนการเดินทาง หรือ ปรับราคาค่าบริการขึ้น ในกรณีที่ผู้ร่วมคณะไม่ถึง 30 ท่าน
- 2 ขอสงวนสิทธิ์การเก็บค่าน้ำมันและภาษีสนามบินทุกแห่งเพิ่ม หากสายการบินมีการปรับขึ้นก่อนวันเดินทาง
- 3 บริษัทฯ ขอสงวนสิทธิ์ในการเปลี่ยนแปลงเที่ยวบิน โดยมีต้องแจ้ง ให้ทราบล่วงหน้า อันเนื่องจากสาเหตุต่างๆ
- 4 บริษัทฯ จะไม่รับผิดชอบใดๆ ทั้งสิ้น หากเกิดกรณีความล่าช้าจากสายการบิน การยกเลิกบิน การประท้วง การนัดหยุดงาน การก่อการจลาจล ภัยธรรมชาติ การนำสิ่งของผิดกฎหมาย ซึ่งอยู่นอกเหนือความรับผิดชอบของบริษัทฯ



- 5 บริษัทฯ จะไม่รับผิดชอบใดๆ ทั้งสิ้น หากเกิดสิ่งของสูญหาย อันเนื่องมาจากความประมาทของท่าน เกิดจากการโจรกรรม และอุบัติเหตุจากความประมาทของนักท่องเที่ยวเอง
- 6 เมื่อท่านตกลงชำระเงินมัดจำหรือค่าทัวร์ทั้งหมดกับทางบริษัทฯแล้ว ทางบริษัทฯ จะถือว่าท่านได้ยอมรับเงื่อนไขข้อตกลงต่างๆ ทั้งหมด
- 7 รายการนี้เป็นเพียงข้อเสนอที่ต้องได้รับการยืนยันจากบริษัทฯ อีกครั้งหนึ่ง หลังจากได้สำรองโรงแรมที่พักในต่างประเทศเรียบร้อยแล้ว โดยโรงแรม จัดในระดับใกล้เคียงกัน ซึ่งอาจจะปรับเปลี่ยนตามที่ระบุในโปรแกรม
- 8 การจัดการเรื่องห้องพัก เป็นสิทธิของโรงแรมในการจัดห้องให้กับกรุ๊ป ที่เข้าพัก โดยมีห้องพักรักษาสำหรับผู้สูบบุหรี่ / ปลอดบุหรี่ได้ โดยอาจจะ ขอเปลี่ยนห้องได้ตามความประสงค์ของผู้ที่พัก ทั้งนี้ขึ้นอยู่กับความพร้อม ให้บริการของโรงแรม และไม่สามารถรับประกันได้
- 9 กรณีผู้เดินทางต้องการความช่วยเหลือเป็นพิเศษ อาทิเช่น ใช้วีลแชร์ กรุณาแจ้งบริษัทฯ อย่างน้อย 7 วันก่อนการเดินทาง มิฉะนั้นบริษัทฯ ไม่สามารถจัดการล่วงหน้าให้ได้
- 10 มัคคุเทศก์ พนักงาน และตัวแทนของผู้จัด ไม่มีสิทธิในการให้คำสัญญาใดๆ ทั้งสิ้นแทนผู้จัด นอกจากนี้มีเอกสารลงนามโดยผู้มีอำนาจ ของผู้จัดกำกับเท่านั้น
- 11 ผู้จัดจะไม่รับผิดชอบ และไม่สามารถคืนค่าใช้จ่ายต่างๆ ได้เนื่องจากการเหมาจ่ายกับตัวแทนต่างๆ ในกรณีที่ผู้เดินทางไม่ผ่านการพิจารณา ในการตรวจคนเข้าเมือง-ออกเมือง ไม่ว่าจะเป็กรงตรวจคนเข้าเมือง หรือ กรมแรงงานของทุกประเทศในรายการท่องเที่ยว อันเนื่องมาจากการกระทำที่ส่อไปในทางผิดกฎหมาย การหลบหนี เข้าออกเมือง เอกสารเดินทางไม่ถูกต้อง หรือการถูกปฏิเสธในกรณีอื่นๆ
- 12 กรณีต้องการพักแบบ 3 ท่าน ต่อห้องหรือห้องแบบ 3 เตียง Triple โรงแรมมีห้อง Triple ไม่เพียงพอ ขอสงวนสิทธิในการจัดห้องให้เป็นแบบ แยก 2 ห้อง คือ 1 ห้องพักร่วม และ 1 ห้องพักเดี่ยว โดยไม่ค่าใช้จ่ายเพิ่ม



13

สภาพการจราจรในช่วงวันเดินทางตรงกับวันหยุดเทศกาลของญี่ปุ่น หรือ วันเสาร์อาทิตย์ รถอาจจะติด อาจทำให้เวลาในการท่องเที่ยว และ ช้อปปิ้งแต่ละสถานที่น้อยลง โดยเป็นดุลยพินิจของมัคคุเทศก์ และคนขับรถ ในการบริหารเวลา ซึ่งอาจจะขอความร่วมมือจากผู้เดินทางในบางครั้ง ที่ต้องเร่งรีบ เพื่อให้ได้ท่องเที่ยวตามโปรแกรม

14

บริการน้ำดื่มท่านวันละ 1 ขวด ต่อคน /ต่อวัน
เริ่มในวันที่ 2 ของการเดินทาง ถึงวันที่ ... ของการเดินทาง

15

บริการน้ำดื่มท่านวันละ 1 ขวด ต่อคน /ต่อวัน
เริ่มในวันที่ 2 ของการเดินทาง ถึงวันที่ ... ของการเดินทาง

16

การบริการของรถบัสนำเที่ยวญี่ปุ่น ตามกฎหมายของประเทศญี่ปุ่น สามารถให้บริการวันละ 10 ชั่วโมง ในวันนั้นๆ มีอาจเพิ่มเวลาได้ โดยมัคคุเทศก์ และ คนขับจะเป็นผู้บริหารเวลาตามความเหมาะสม ทั้งนี้ขึ้นอยู่กับสภาพการจราจร ในวันเดินทางนั้นๆเป็นหลัก จึงขอสงวนสิทธิ์ในการปรับเปลี่ยนเวลาท่องเที่ยว ตามสถานที่ในโปรแกรมการเดินทาง

**ขอขอบพระคุณทุกท่านที่มอบความไว้วางใจให้กับเรา
ดูแลเรื่องการท่องเที่ยวและบริการ**

