



**อัพทัวร์ แอนด์ ทราเวล**  
**UP TOUR & TRAVEL**  
 27 ถนนราชมรรคาสาทรนครินทร์ ซอย 20  
 แขวงช่องนนทรี เขตยานนาวา กรุงเทพฯ 10120  
 Tel : 02-120-4918  
 Hotline : 088-636-4614

E-Mail : uptourandtravel@outlook.com  
 Line @ : uptour  
 Facebook : Up tour and Travel  
 www.uptourandtravel.com



TAT License : 11-09921

จางเจียเจี๋ย - ฟิงหวง - ฟุ่หลงจิน 6 DAYS 5 NIGHTS

# ZHANGJIAJIE

fenghuang  
SPIRIT CULTURE MAGIC

ฟิงหวง...พักในเมืองโบราณใกล้แม่น้ำถัวเจียง / ฟุ่หลงจิน...ก็พักอยู่ด้านหน้าเมืองโบราณ

บริการรถบัสพิเศษ  
ห้องพัก / สุขา / ห้องน้ำ / อินเทอร์เน็ต  
ร้านอาหารริมแม่น้ำฟุ่หลงจิน / BBQ

พิเศษ รถพิเศษ  
VIP

นั่งรถไฟความเร็วสูง  
จาก ฉางซา  
ไป ฟิงหวง

พักรีสอร์ท  
ละดีน  
4 - 5 \*

แพคเกจรวม  
ประกันสุขภาพ  
ประกันอุบัติเหตุ

ทัวร์คุณภาพ  
ไม่ลงร้านช้อปปิ้ง  
ไปสายออกบิน

เริ่มต้นเพียง **32,999** FREE VISA

**พิเศษ...ใส่ชุดพื้นเมือง**  
ถ่ายรูปคู่เมืองโบราณฟิงหวง

ตั๋วเครื่องบินไป-กลับกรุงเทพฯ-ฉางซา / ระยะเวลาสูง  
เมืองโบราณฟิงหวง / น้ำตกฟุ่หลงจิน / เขาก้อนหินผิงซาน / ระเบียงแก้ว  
ประติมากรรม / ไร่ชาฉางซา / ดิกร 72 ชั้น / สวนจิมเจียง / สวนชาฉางซา / สวนชาฉางซา / สวนชาฉางซา / สวนชาฉางซา

เขาก้อนหินผิงซาน

ฟุ่หลงจิน

ฉางซา

ดิกร 72 ชั้น

เส้นทาง : กุมภวาปี - มิถุนายน 2568

| วันที่ | กำหนดการ   | เช้า | เที่ยง | เย็น | โรงแรม  |
|--------|--|------|--------|------|---|
| 1      | กรุงเทพฯ (สนามบินดอนเมือง) – ฉางซา (SL934 : 09.40-13.35) – นั่งรถไฟความเร็วสูง – ฟิงหวง – ล่องเรือตามลำน้ำถัวเจียงชมเมืองโบราณฟิงหวง ยามค่ำคืน                       | X    | X      | 🍷    | JI HOTEL<br>หรือเทียบเท่าระดับ 4 🍷🍷🍷🍷<br>(พักในเมืองโบราณใกล้แม่น้ำถัวเจียง)          |
| 2      | สะพานสายรุ้ง – เมืองโบราณฟิงหวง+ถ่ายรูปชุดพื้นเมืองเซ็คอินเมืองฟิงหวง – เมืองฟุ่หลงจิน – น้ำตกฟุ่หลงจิน  | 🍷    | 🍷      | 🍷    | ANNAIXI ZHOUI HOTEL<br>หรือเทียบเท่าระดับ 5 🍷🍷🍷🍷🍷<br>(พักด้านหน้าเมืองโบราณฟุ่หลงจิน) |
| 3      | ฟุ่หลงจิน – จางเจียเจี๋ย – เขาก้อนหินผิงซาน (กระเช้าขึ้น-ลง+บันไดเลื่อน) – ระเบียงแก้ว (รวมผ้าห่มรองเท้า) – ประติมากรรม – ไร่ชาฉางซา – ดิกร 72 ชั้น(ถ่ายรูปด้านนอก)  | 🍷    | 🍷      | 🍷    | NATIONAL SCENIC SPOT<br>SUNSHINE RESORT HOTEL<br>หรือเทียบเท่าระดับ 4 🍷🍷🍷🍷            |
| 4      | แกรนด์แคนยอน (นั่งบอลลูน+ชิปไลน์+สไลเดอร์ กระajak+ล่องเรือ+ลิฟต์แก้ว) – สะพานแก้วที่ยาวที่สุด – เขาวตาร(ลิฟต์แก้ว) – เขาก้อนหินผิงซาน(นั่งกระเช้า) – สวนจอมพลเฮ่อหลง | 🍷    | 🍷      | 🍷    | NATIONAL SCENIC SPOT<br>SUNSHINE RESORT HOTEL<br>หรือเทียบเท่าระดับ 4 🍷🍷🍷🍷            |
| 5      | จางเจียเจี๋ย – ฉางซา – เหวินเหอโฮ่ยว – ช้อปปิ้งร้านขนมยักษ์ SNACK BUSY STATION – ถนนหวังชิงหลู่ (POP MART)   | 🍷    | 🍷      | 🍷    | MINGCHENG<br>INTERNATIONAL HOTEL<br>หรือเทียบเท่าระดับ 5 🍷🍷🍷🍷🍷                        |
| 6      | ช้อปปิ้งเข้าที่เล็ทฉางซา – ฉางซา – กรุงเทพฯ (สนามบินดอนเมือง) (SL935 : 14.35-16.30)  | 🍷    | 🍷      | X    |   |

กรุณาเตรียมค่าทิปหัวหน้าทัวร์,ไกด์และคนขับรถ จำนวน 1,500 บาท ตลอดการเดินทาง



# HIGHLIGHT

## Zhangjiajie

**ซิปไลน์ข้าม  
แกรนด์แคนยอน**

**ตึก 72 ชั้น**

**SNACK BUSY  
STATION**

## เที่ยวครบ..จบทุกไฮไลท์ !!

**น้ำตกฟูหรงเจิ้น**

**ชุดพื้นเมืองฟ่งหวง**

**เทียนเหมินซาน**

**เขาอวตาร**

- พิเศษพัก 2 เมือง พักใน เมืองโบราณฟูหรงเจิ้น และด้านหน้าเมืองโบราณฟ่งหวง
- ตื่นเต้น "ซิปไลน์" นั่งสลิงข้ามแกรนด์แคนยอน ความสูงจากพื้น 300 เมตร
- ลิฟต์แก้ว 3 ตอน สร้างอยู่ริมหน้าผา ส่วนหนึ่งฝังอยู่ในภูเขาอีกครั้งหนึ่งอยู่บนหน้าผา
- ดินแดนสวรรค์หุบเขาพันยอด แหล่งถ่ายทำภาพยนตร์ ระดับโลกเรื่อง "อวตาร"
- โชว์นางจิ้งจอกขาว กำกับการแสดงโดย จางอิ๋หมว ผู้กำกับชื่อดังของเมืองจีน
- สัมผัสนั่งรถไฟความเร็วสูง จาก เมืองฉางซา สู่ เมืองฟ่งหวง
- ไม่พลาดกับคอนเทนต์ ถ่ายรูปใส่ชุดพื้นเมืองฟ่งหวง
- ชม ตึกมหัศจรรย์ 72 ชั้น (ชมภายนอก) แลนด์มาร์กใหม่ล่าสุดของเมืองฉางเจียเจีย
- ช้อปปิ้งนมร้านดังอินเทอร์เน็ต SNACK BUSY STATION
- เมนูพิเศษ...อาหารริมน้ำตกฟูหรงเจิ้น/ หม้อไฟทะเลรวมมิตร /เปิดปีกกึ่ง /บาร์บีคิว /สุกี้หม่าล่า



# โปรแกรมการเดินทาง

**วันแรก** กรุงเทพฯ (สนามบินดอนเมือง) – จางซา (SL934 : 09.40-13.35) – นั่งรถไฟความเร็วสูง – ฟังหวง – ล่องเรือตามลำน้ำถั่วเจียงชมเมืองโบราณฟังหวงยามค่ำคืน

- 06.30 น. ✈️ พร้อมกันที่ ท่าอากาศยานดอนเมือง ณ อาคารผู้โดยสารขาออก (ระหว่างประเทศ) ชั้น 4 สายการบิน บิน THAI LION AIR (SL) โดยมีเจ้าหน้าที่จากทางบริษัทฯ คอยต้อนรับ และอำนวยความสะดวกแต่ท่านก่อนออกเดินทาง
- 09.40 น. เหมินฟ้าสู่ จางซา โดยสายการบิน THAI LION AIR เที่ยวบินที่ SL934 ➔ **(ไม่มีบริการอาหารบนเครื่อง)**

**SNACKS**  
ขนมขบเคี้ยว

|  |   |
|--|---|
| 1. พริงเกิ้ล มันฝรั่งกรอบ<br>Pringles Potato Crisp<br>+ ซอสซอสมะเขือเทศ Sour Cream and Onion | 4. มิสซึบะ สาหร่ายทะเลกรอบรสต้นตำรับ<br>Missha Original Flavour         |
| 2. กลัวยกกล้วย กล้วยกรอบ<br>Crispy Banana with Tamarind Jam                                  | 5. กล้วยทอด กล้วยกรอบรสต้นตำรับ<br>T.O.E.D Hongtze Crispy Chicken Socks |
| 3. ไรซ์แคค พลัส<br>เค้กข้าวรสผลไม้รสเข้มข้น<br>Kah-Kae Plus Saffron-Flavored Cashew Nuts     | 6. เค้กข้าวรสผลไม้รสเข้มข้น<br>Dried Honey Lemon                        |

**LIGHT MEAL**  
เมนูท้องอิ่ม

|   |  |
|---|--|
| 1. อกไก่ทอดรสซอสไก่<br>Rice Porridge Chicken Flavour                    | 4. อกไก่ทอดรสซอสไก่<br>Mama Cup Hot Hot Spring Flavour |
| 2. อกไก่ทอดรสซอสไก่<br>Rice Porridge Chicken Flavour                    | 5. ซุปหน่อไม้ฝรั่งรสไก่<br>Chicken Noodle Soup         |
| 3. อกไก่ทอดรสซอสไก่<br>Mama Cup Instant Rice Soup Garlic Spring Flavour | 6. ซุปหน่อไม้ฝรั่งรสไก่<br>Vegetarian Noodle Soup      |

**FRESH DRINKS**  
เครื่องดื่มเย็น

|  |   |
|--|---|
| 1. โคล่า<br>Coca Cola                  | 5. เย็น เย็น เกียวผสมน้ำผึ้ง<br>Ice Tea Chrysanthemum+Honey |
| 2. สปริง<br>Sprite                     | 6. ไซเดอร์ 100%<br>Black Carbon 100%                        |
| 3. ลิ้มรสเลมอน<br>Lipton Lemon Ice Tea | 7. แอสต้า 100%<br>Equis Natural Mineral Water               |
| 4. สิงห์เลมอนซ่า<br>Singha Lemon Soda  | 8. ไซเดอร์ 100%<br>Coke Zero Carbon 100%                    |

**HOT DRINKS**  
เครื่องดื่มร้อน

|        |   |        |  |
|--------|---|--------|--|
| 60 บาท | กาแฟร้อน<br>Kaffee King Latte No. 301 + ซอสนม | 60 บาท | กาแฟร้อน<br>Black Carbon 100% + ซอสนม  |
| 60 บาท | ชาเขียวร้อนรสผลไม้<br>Hot Spring Lemon        | 60 บาท | ชาเขียวร้อนรสผลไม้<br>Hot Spring Lemon |
| 60 บาท | ชาเขียวร้อนรสผลไม้<br>Hot Spring Lemon        | 60 บาท | ชาเขียวร้อนรสผลไม้<br>Hot Spring Lemon |

**SET PROMOTION**  
เซตสุดคุ้ม

**ราคาเซต 100 บาท THB**

|   |  |
|---|--|
| 1. ที่เด็ดฮองเต้ ไก่ทอดกรอบ<br>T-DED Hongtze Crispy Chicken Socks       | + สิงห์เลมอนซ่า<br>Singha Lemon Soda                       |
| 2. อกไก่ทอดรสซอสไก่<br>Rice Porridge Chicken Flavour                    | + เย็น เย็น เกียวผสมน้ำผึ้ง<br>Ice Tea Chrysanthemum+Honey |
| 3. อกไก่ทอดรสซอสไก่<br>Mama Cup Instant Rice Soup Garlic Spring Flavour | + เย็น เย็น เกียวผสมน้ำผึ้ง<br>Ice Tea Chrysanthemum+Honey |
| 4. กลัวยกกล้วย กล้วยกรอบ<br>Crispy Banana with Tamarind Jam             | + สิงห์เลมอนซ่า<br>Singha Lemon Soda                       |

**โปรดทราบ:** เที่ยวบินนี้เป็นเที่ยวบินเช่าเหมาลำ มีข้อจำกัดดังนี้

- การจัดที่นั่งเป็นแบบสุ่มเลือก (Random) ตามกฎของสายการบิน ที่นั่งอาจจะไม่ได้นั่งติดกันและไม่สามารถเลือกหรือซื้อที่นั่งบนเครื่องบินได้
- บนเครื่องบินไม่มีบริการอาหารร้อน หากท่านสนใจสามารถเลือกซื้อ Snacks / เครื่องดื่ม ตามเมนูข้างต้น โดยชำระบนเครื่องบินได้เลย (ทางบริษัทไม่สามารถจองล่วงหน้าได้)

13.35 น. เดินทางถึง **สนามบินเมืองจางซา** ตั้งอยู่ทางตอนใต้ของแม่น้ำเซียง ทิศเหนือติดทะเลสาบตงถึง ตะวันออกติดภูเขาฉวี่เซียว ตะวันตกติดภูเขาอูหลิง ทิศใต้ติดภูเขาเอ็งชาน มีพื้นที่ประมาณ 12,500 ตร.กม.แบ่งเขตการปกครองออกเป็น 5 เขต และ 4 อำเภอ หลังผ่านพิธีการตรวจคนเข้าเมืองและรับสัมภาระเรียบร้อยแล้ว **บริการแอสบอร์เกอร์ + น้ำ (ท่านละ 1 ชุด)**



นำท่านเดินทางสู่ สถานีรถไฟฉางซา เพื่อโดยสาร รถไฟความเร็วสูง มุ่งหน้าสู่ เมืองฟ่งหวง (ใช้เวลาเดินทางประมาณ 2 ชั่วโมง)



(ทั้งนี้อาจจะมีการเปลี่ยนแปลงขบวนรถไฟ) หมายเหตุ: เพื่อความรวดเร็วในการขึ้น - ลงรถไฟ กระเป๋าเดินทาง และสัมภาระของแต่ละท่านจำเป็นต้องลากด้วยตนเอง จึงควรเลือกใช้กระเป๋าเดินทางแบบคันชักล้อลากที่มีขนาดไม่ใหญ่จนเกินไป

คำ

๑๐) รับประทานอาหารค่ำที่ภัตตาคาร (ในกรณีที่เวลาไม่เพียงพอขอเปลี่ยนเป็นทานอาหารบนรถไฟ แทน เชื้อทอาหารท่านละ 1 ชุด )

นำท่าน ล่องเรือตามลำน้ำถั่วเจียงชมเมืองโบราณฟ่งหวงยามค่ำคืน ที่จะทำให้ท่านสนุก ตื่นเต้น แต่ไม่มีอันตราย ชมบ้านเรือนสองฟากฝั่งแม่น้ำ สะพานโบราณอวดความเป็นธรรมชาติให้ท่านได้สัมผัสพร้อมเก็บภาพประทับใจไว้เป็นที่ระลึก



หมายเหตุ : ในกรณีที่ไม่สามารถล่องเรือตามลำน้ำถั่วเจียงได้อันเนื่องมาจากการเปิดปิดฝายทดน้ำจึงทำให้ไม่มีน้ำเพียงพอสำหรับการล่องเรือได้หรือภัยทางธรรมชาติ ทางบริษัทฯ ไม่มีการคืนค่าบริการใดๆทั้งสิ้น

👉 พักที่ JI HOTEL หรือเทียบเท่าระดับ 4 **💎💎💎💎 (พักในเมืองโบราณใกล้แม่น้ำถั่วเจียง)**



อัพทัวร์ แอนด์ ทราเวล  
UP TOUR & TRAVEL  
27 ถนนนราธิวาสราชนครินทร์ ซอย 20  
แขวงช่องนนทรี เขตยานนาวา กรุงเทพฯ 10120  
Tel : 02-120-4918  
Hotline : 088-636-4614

E-Mail : [uptourandtravel@outlook.com](mailto:uptourandtravel@outlook.com)  
Line @ : [uptour](https://www.line.me/tv/channel/uptour)  
Facebook : [Up tour and Travel](https://www.facebook.com/uptourandtravel)  
[www.uptourandtravel.com](http://www.uptourandtravel.com)



TAT License : 11-09921

\*\*\* ที่พักในเมืองโบราณฟงหวง โรงแรมคินี้ไม่มีห้องสำหรับพัก 3 ท่าน หรือเสริมเตียง หากท่านใดที่  
พัก ห้องละ 3 ท่าน จำนวน 1 ห้อง จำเป็นต้อง พักแยกเป็น 2 ห้อง และชำระเงินเพิ่ม 1,000 บาทต่อ  
คืน \*\*\*

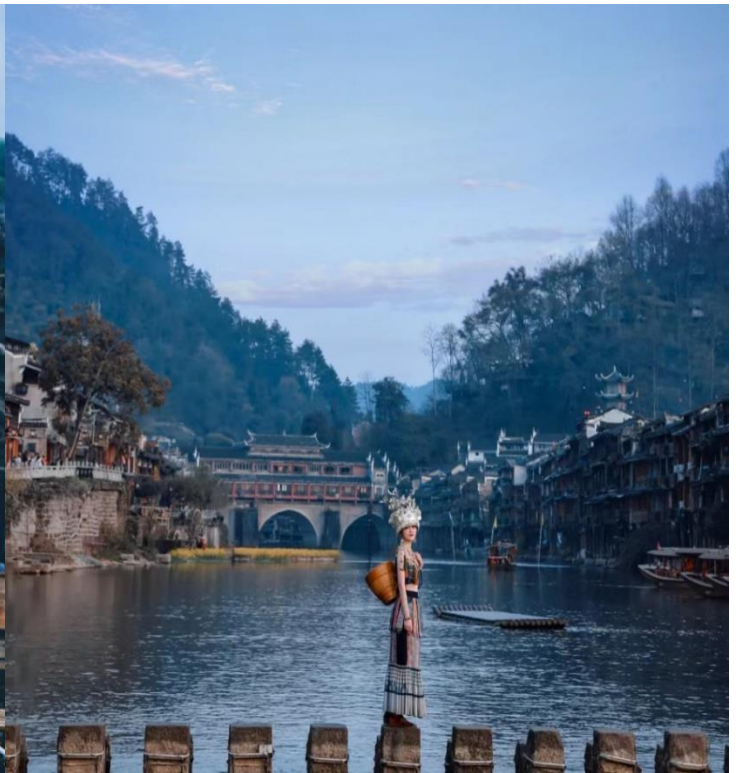




**วันที่สอง สะพานสายรุ้ง – เมืองโบราณฟ่งหวง+ถ่ายรูปชุดพื้นเมืองเซีคอินเมืองฟ่งหวง – เมืองฟูหลงเจิ้น – น้ำตกฟูหลงเจิ้น**

**เช้า ๑๐) รับประทานอาหารเช้า ณ ห้องอาหารโรงแรม**

นำท่านชม **สะพานสายรุ้ง** หรือ **สะพานหงเจียว** สะพานที่เป็นมรดกตกทอดเก่าแก่ที่สุดมาจนถึงวันนี้ มีอายุกว่า 300 ปี สร้างในสมัยฮ่องเต้คังซี แห่งราชวงศ์ชิง จากนั้นนำท่านชม **เมืองโบราณฟ่งหวง+ถ่ายรูปชุดพื้นเมืองเซีคอินเมืองฟ่งหวง** เป็นเมืองแห่งการท่องเที่ยวระดับ 5 A ตั้งอยู่ริมแม่น้ำถั่ว สร้างในราชวงศ์ถึงจุดเด่นคือ กำแพงโบราณและให้ท่านได้สวมชุดพื้นเมืองถ่ายรูปวิวบรรยากาศที่มาแล้วไม่ควรพลาด นอกจากนี้ยังมีโบราณสถานและโบราณวัตถุทางด้านวัฒนธรรมอันล้ำค่าที่ตกทอดมาจากราชวงศ์หมิงและชิงหลายร้อยแห่ง มีถนนที่ปูด้วยหินเซียว 20 กว่าสาย



**เที่ยง ๑๐) รับประทานอาหารกลางวันที่ภัตตาคาร**

**บ่าย** นำท่านเดินทางสู่ **เมืองฟูหลงเจิ้น Furong Zhen** (ใช้เวลาเดินทางประมาณ 2 ชั่วโมง) ซึ่งตั้งอยู่เขตปกครองตนเองเผ่าถู่เจี๋ยและเผ่าเหมียวเมืองเซียงซี ที่ถูกขนานนามว่า เมืองแห่งน้ำตก เนื่องจากสถานที่แห่งนี้ตั้งอยู่บนภูเขาสูง ที่รายล้อมด้วยสายน้ำที่ไหลผ่านบ้านเรือน จนกลายมาเป็นฉากสวยๆ ในภาพยนตร์เรื่อง **Hibiscus Town** ที่ฉายในจีนเมืองปี 1986 ซึ่งสร้างชื่อเสียงให้กับทั้งภาพยนตร์และสถานที่แห่งนี้เป็นอย่างมาก



จากนั้นนำท่านชม **น้ำตกฟูหรง** ซึ่งเป็นเอกลักษณ์ของเมืองฟูหรง เป็นน้ำตกที่อยู่ใจกลางเมือง ถ้ามองจากฝั่งตรงข้ามจะดูเหมือนว่าเมืองตั้งอยู่บนหน้าผาที่มีน้ำตกไหลอยู่ข้างล่าง น้ำตกนี้มีขนาดกว้างประมาณ 40 เมตร และสูงประมาณ 60 เมตร ซึ่งความพิเศษอีกอย่างของที่นี่คือ เราสามารถเดินผ่านด้านหลังม่านน้ำตกได้





**ค่ำ**      ๑๐) รับประทานอาหารค่ำที่ภัตตาคาร **พิเศษ...รับประทานอาหารเช้าพร้อมชมวิวน้ำตกฟูหรงเจิ้น**  
 ๑๖) พักที่ ANNAIXI ZHOUI HOTEL หรือเทียบเท่าระดับ 5 **💎💎💎💎**  
 (พักด้านหน้าเมืองโบราณฟูหรงเจิ้น)



**วันที่สาม**      ฟูหรงเจิ้น – จางเจียเจี๋ย – เขาเทียนเหมินซาน (กระเช้าขึ้น-ลง+บันไดเลื่อน) – ระเบิดงแก้ว (รวม  
 ผ้าห่มรองเท้า) – ประตูสวรรค์ – ไชว์นางจิ้งจอกขาว – ดึก 72 ชั้น (ถ่ายรูปด้านนอก)

**เช้า**      ๑๐) รับประทานอาหารเช้า ณ ห้องอาหารโรงแรม





นำท่านเดินทางสู่ **เมืองจางเจี๋ยเจี๋ย** (ใช้เวลาเดินทางประมาณ 2 ชั่วโมง) อุทยานมรดกโลกตั้งอยู่ทางตะวันตกเฉียงเหนือของมณฑลหูหนาน เป็นอุทยานแห่งชาติแห่งแรกของจีน และได้รับการประกาศให้เป็นมรดกโลกธรรมชาติในปี ค.ศ.1992

**เที่ยง**  
**บ่าย**

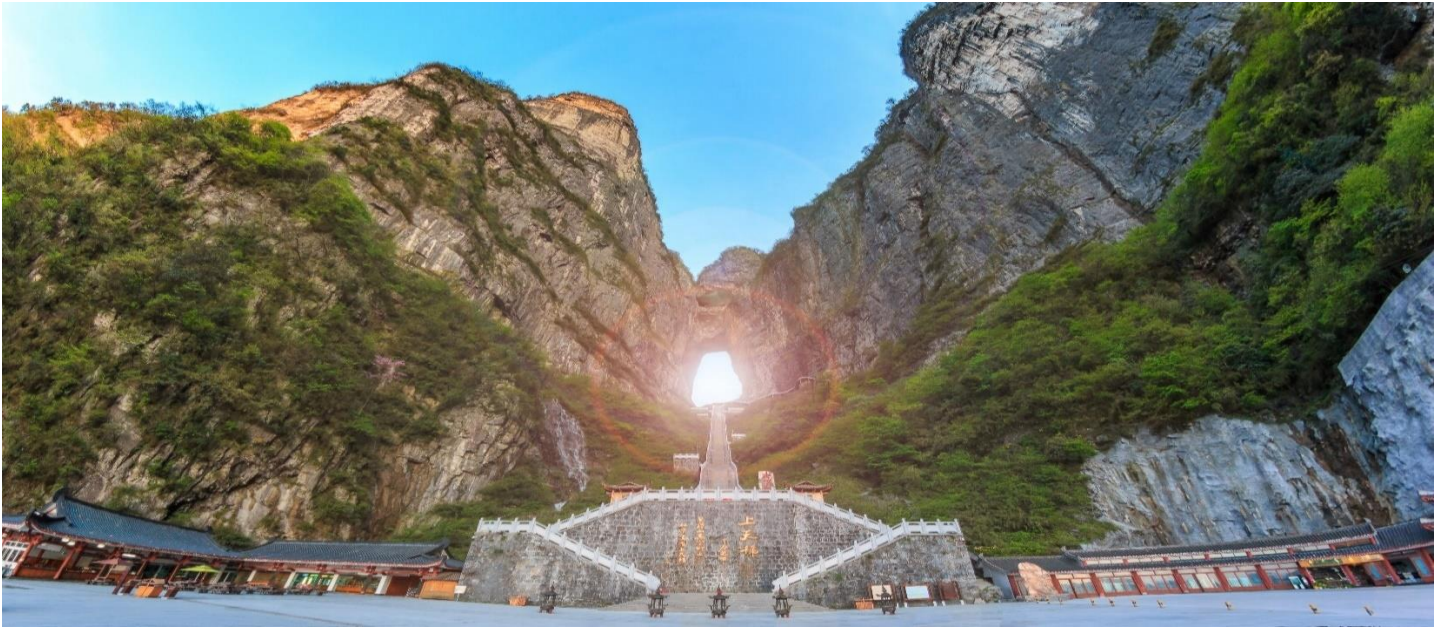
**🎯 รับประทานอาหารกลางวันที่ภัตตาคาร ลิ้มรสอาหารพิเศษ...บาร์บีคิว**

นำท่านเดินทางสู่ **เขาเทียนเหมินซาน** อยู่ห่างจากเขตเมืองจางเจี๋ยเจี๋ยเพียง 6 กิโลเมตร อยู่สูงจากระดับน้ำทะเล 1,518.6 เมตร เป็นภูเขาลือชื่อแห่งแรกที่ได้บันทึกไว้ในจดหมายเหตุประวัติศาสตร์ของเมืองจางเจี๋ยเจี๋ย เนื่องจากหน้าผาสูงชันมีช่องโพรงลักษณะคล้ายประตูซึ่ง ก็คือ **ช่องหินเทียนเหมิน (ประตูสวรรค์)** ที่มีทัศนียภาพแปลกมหัศจรรย์และพบเห็นได้น้อยมากในโลกปัจจุบัน และนำท่านขึ้นสู่เขาโดย **นั่งกระเช้าขึ้น-ลง+บันไดเลื่อน**

**(หมายเหตุ : รายการนี้ไกด์จะดูความเหมาะสมของเวลา โดยการเลือกนั่งกระเช้าขึ้นและลงบันไดเลื่อน หรือเลือกขึ้นบันไดเลื่อนและลงกระเช้า กระเช้ามีความยาวถึง 7.5 กิโลเมตร ใช้เวลาเพียง 40 นาที)**



ให้ท่านได้ชมความงามของภูเขานับร้อยยอดที่สูงเสียดฟ้า และชมเส้นทางขึ้นเขาที่มีโค้งถึง 99 โค้ง นำท่านเดินชมหน้าผาลอยฟ้าให้ท่านพิศวงความสวยงามของหน้าผาที่งดงามที่สุดแห่งหนึ่งพร้อมกับความเสียวของ **ระเบียงแก้ว (รวมผ้าห่มรองเท้า)** ที่มีระยะทางประมาณ 60 เมตร สร้างอยู่สูงกว่าระดับน้ำทะเลถึง 1.4 กิโลเมตร จากนั้นนำท่านลงบันไดเลื่อนมาจนถึง **ถ้ำเทียนเหมินซาน** หรือเรียกว่า **ถ้ำประตูสวรรค์** เป็น 1 ใน 4 ภูเขาที่สวยงามของจีน เหตุที่เรียกว่าประตูสวรรค์เพราะภูเขาเกิดระเบิดขึ้นเองโดยธรรมชาติจนกลายเป็นช่องประตูขึ้น ช่องประตูนี้สูง 131.5 เมตร กว้าง 57 เมตร ลึก 60 เมตร สมควรแก่เวลาเดินทางลงจากเขา



\*\*\*โปรดทราบ!! **หมายเหตุ** : การนั่งกระเช้าขึ้น-ลง เขาเทียนเหมินซาน หากกระเช้าปิดซ่อมบำรุง ทางบริษัทฯ จะจัดโปรแกรมอื่นมาทดแทนให้ / การนั่งรถ+บันไดเลื่อนของอุทยานขึ้นไปบนถ้ำเทียนเหมินซาน หากรถ+บันไดเลื่อนของอุทยานไม่สามารถขึ้นไปถ้ำเทียนเหมินซานได้ ทางบริษัทฯ จะไม่คืนเงิน หรือหาโปรแกรมอื่นมาทดแทนให้ ทั้งนี้ ขึ้นอยู่กับสภาวะอากาศ และการรักษาความปลอดภัยของนักท่องเที่ยว โดยยึดตามประกาศจากทางอุทยานเป็นสำคัญ โดยที่ไม่แจ้งให้ทราบล่วงหน้า

คำ

๑๐ รับประทานอาหารค่ำที่ภัตตาคาร **พิเศษ...หม้อไฟทะเลรวมมิตร**

นำท่านชม **โชว์นางจิ้งจอกขาว** การแสดงที่ถือว่าครบครันด้วยอารมณ์ต่าง ๆ ชวนให้เคลิบเคลิ้มไปกับการแสดง เป็นการแสดงบทรเกี่ยวกับความรักของนางพญางิ้วจอกขาวที่มีต่อชายผู้เป็นที่รัก





(โชว์นางจิ้งจอกขาวจะปิดการแสดงในช่วงฤดูหนาวประมาณเดือนธันวาคม-มีนาคมของทุกปี ปิดและเปิดวันไหนขึ้นอยู่กับประกาศของทางผู้จัด ฉะนั้นทางบริษัทขอสงวนสิทธิในการเปลี่ยนเป็น โชว์เหมยลี่เซียงซี หรือ Zhangjiajie Romance Park ซึ่งเป็นโชว์เกี่ยวกับประเพณีวัฒนธรรม วิถีชีวิตของแต่ละเผ่าซึ่งเป็นเอกลักษณ์เฉพาะของชาวจางเจียเจียในมณฑลหูหนานและที่มีความอลังการสวยงามด้วย แสง สี เสียง แทนให้ท่าน )

**\*\*\*โปรดทราบ!!** โชว์นี้แสดงที่โรงละครกลางแจ้งหากมีการปิดการแสดงในวันนั้นๆ หรือปิดการแสดงในช่วงฤดูหนาว ไม่ว่าจะด้วยกรณีใดๆ ทำให้เข้าชมไม่ได้ผู้จัดรับผิดชอบเพียงจัดโชว์พื้นเมืองชุดอื่นทดแทน ให้ท่านนั้น หากบัตรได้ถูกใช้ไปแล้วจะไม่มี การคืนค่าบริการใดๆ \*\*\*

จากนั้นนำท่าน ชมตึกมหัศจรรย์ 72 ชั้น (ถ่ายรูปล้านนอก) แห่งเมืองจางเจียเจีย แลนด์มาร์กใหม่ล่าสุดของเมืองจางเจียเจียที่เป็นเสมือนแม่เหล็กดึงดูดนักท่องเที่ยวและผู้มาเยือน ถูกสร้างขึ้นโดยนำเอาจุดเด่นของเมืองจางเจียเจียมารวมกัน โดยมีอาคารสูงที่สร้างจำลองถ้ำประตูสวรรค์ บ้านยกพื้นโบราณที่เป็นบ้านพื้นเมืองของชาวถู่เจีย นอกจากนี้ที่นี่ยังถูกออกแบบให้กลายเป็นแหล่งรวมของ รีสอร์ท โฮมสเตย์ ร้านอาหาร ผังสตรีทฟู้ด ผับบาร์ ร้านขายของที่ระลึก ที่ตกแต่งด้วยแสงสีสุดอลังการ ตั้งอยู่ใจกลางเมืองจางเจียเจีย



👉 พักที่ NATIONAL SCENIC SPOT SUNSHINE RESORT HOTEL หรือเทียบเท่าระดับ 4 ⭐️⭐️⭐️⭐️





**วันที่สี่**

แกรนด์แคนยอน(นั่งบอลลูน+ชิปไลน์+สไลเดอร์กระจก+ล่องเรือ+ลิฟท์แก้ว) – สะพานแก้วที่ยาวที่สุด – เขาอวดตาร (ลิฟท์แก้ว) – เขาเทียนจื่อซาน (นั่งกระเช้า) – สวนจอมพลเฮ่อหลง

**เช้า**

**🎯 รับประทานอาหารเช้า ณ ห้องอาหารโรงแรม**

นำท่านเดินทางสู่ แกรนด์แคนยอนจางเจี๋ยเจี๋ย ชมความงามของธรรมชาติสถานที่แห่งนี้ มีภูมิทัศน์ที่งดงามจนได้รับการประกาศให้เป็นมรดกโลกปี 1992 จากองค์การ UNESCO นำท่าน นั่งบอลลูนเทียม ไส้แวนตารีอาร์ สัมผัสบรรยากาศ 360 องศา เสมือนว่าเราอยู่ในบอลลูนจริงๆ และได้ผาดโผน ในแกรนด์แคนยอนจางเจี๋ยเจี๋ยและสะพานกระจก ให้ภาพตื่นตาตื่นใจ สร้างความประทับใจต่อผู้ได้ไปเที่ยวยิ่งนัก



จากนั้นนำท่าน “ชิปไลน์” นั่งสลิงข้ามแกรนด์แคนยอน ความยาว 358 เมตร ความสูงจากพื้น 300 เมตร ให้นักท่องเที่ยวสัมผัสถึงความรู้สึก เหมือนดั่งเราบินได้เหมือนนก ท่ามกลางบรรยากาศเสียงกรีดร้องที่ตื่นเต้น ผสมกับความท้าทาย ระหว่างทางชมวิวเขาที่สวยงามตระการตา

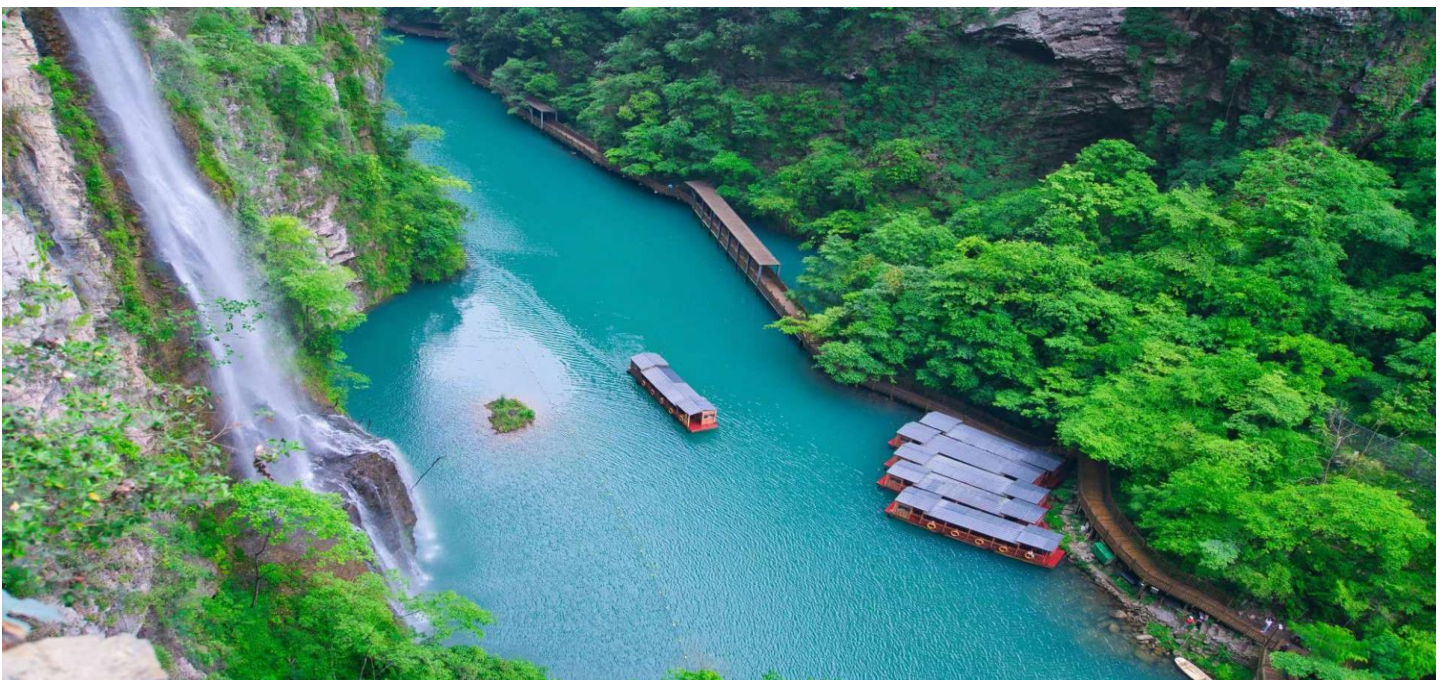




จากนั้นนำท่าน **สไลเดอร์กระจกชมธรรมชาติ** ความยาว 500 เมตร สไลด์จากบนเขาสูงลัดเลาะตามทางสภาพเขาจนมาสู่ตีนเขา ให้เราได้ย้อนวัยความทรงจำแสนสนุกในวันเด็ก กับสไลด์ที่ไม่เหมือนใครในธรรมชาติที่สวยงาม



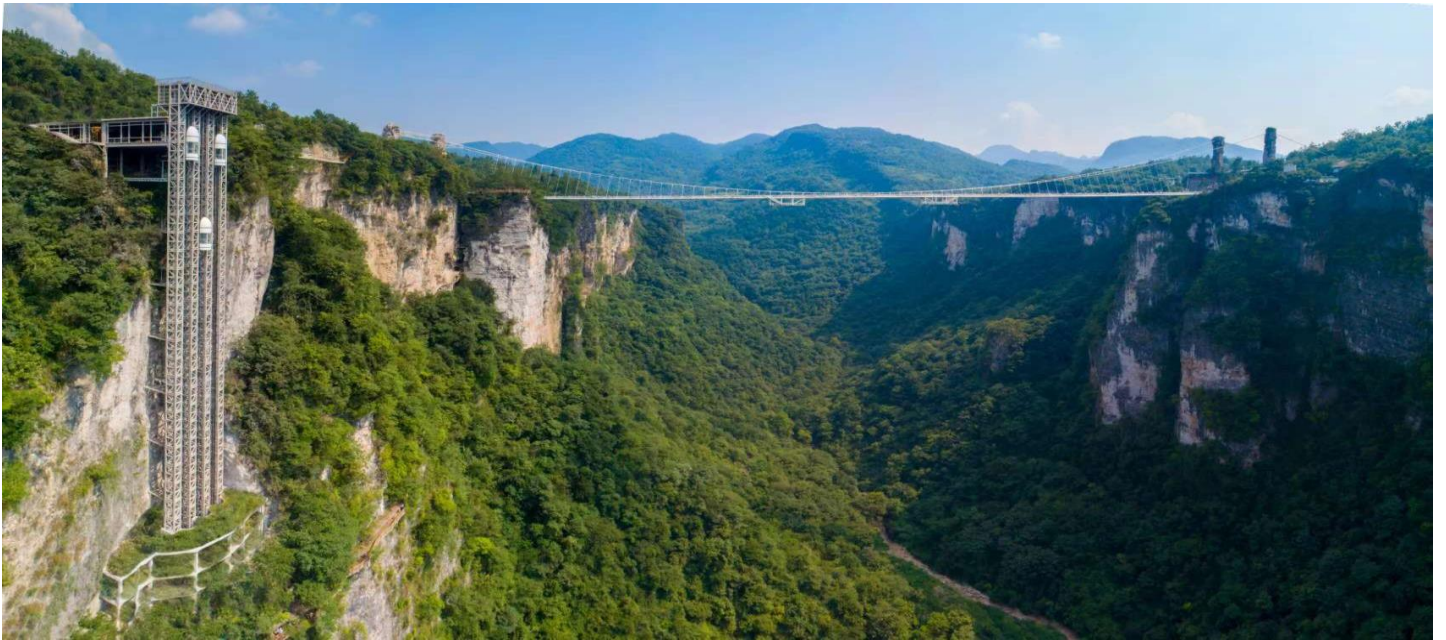
จากนั้นนำท่าน **ล่องเรือทะเลสาบเรนโบว์** ประมาณ 5-8 นาที ชมน้ำตกที่สวยงามและสัมผัสความเย็นสบายของธรรมชาติ น้ำใส อากาศดี ต้นไม้เขียวขจี ดังสวรรค์ชั้นฟ้า มีสายรุ้งเจ็ดสีสวยงาม (ถ้ามีแสงอาทิตย์) ตั้งในเทพนิยาย ทำให้ผู้มาล่องเรือ ไม่อยากกลับเลยทีเดียว



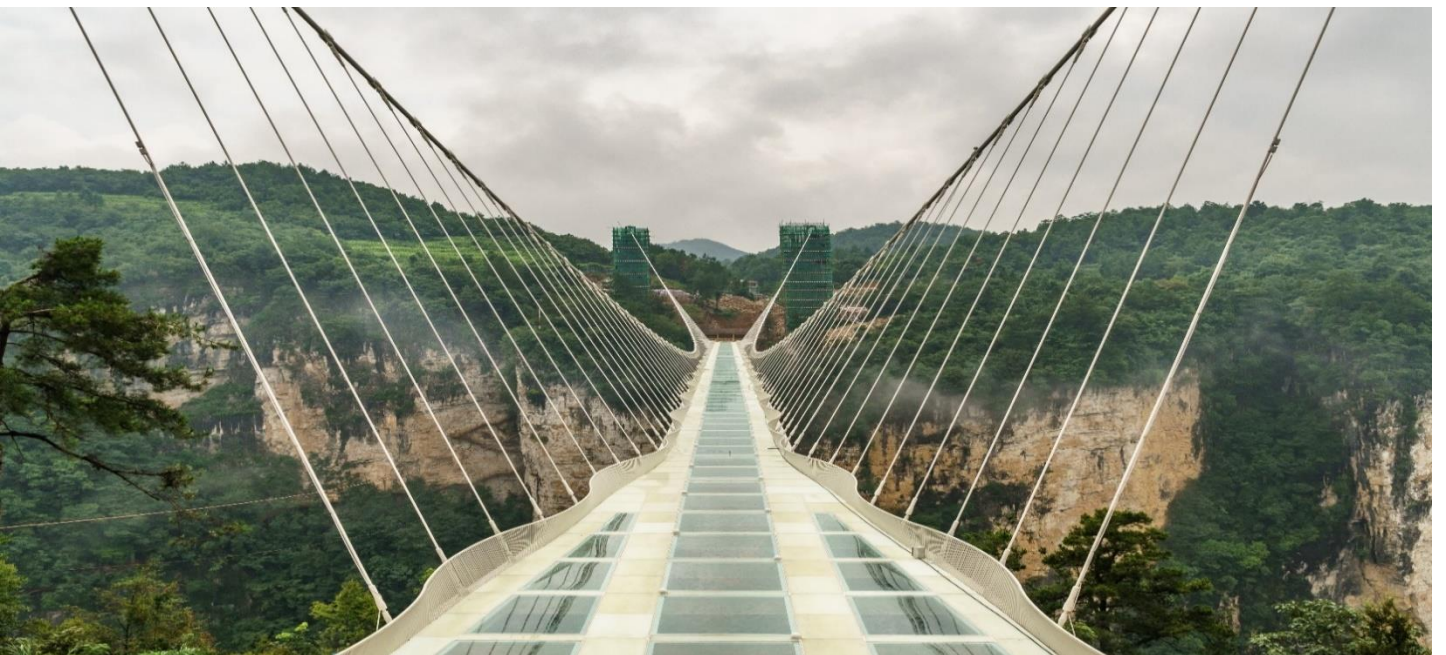


จากนั้นนำท่าน นั่งลิฟต์แก้ว 3 ตอน สร้างอยู่ริมหน้าผา ส่วนหนึ่งฝังอยู่ในภูเขา อีกครึ่งหนึ่งอยู่บนหน้าผา เมื่อเราอยู่ในลิฟต์ สัมผัสได้ถึงความตื่นเต้นที่ลอดดอยู่ในใจกลางภูเขา สู่น้ำผาสูงชัน ที่เราสามารถมองเห็นแกรนด์แคนยอน และสะพานกระจก ที่สวยงามประทับใจยิ่งนักอยากจะลืมเลือน

**\*\*\*โปรดทราบ!! ค่าบัตรเข้าชมแกรนด์แคนยอนเป็นบัตรชุดรวมทั้งหมด ถ้าท่านไม่เข้าร่วมกิจกรรมใดกิจกรรมหนึ่ง ไม่สามารถหักคืนเงินได้ สำหรับท่านที่ไม่ต้องการเล่นกิจกรรมที่ผาดโผน ท่านสามารถทดแทนได้โดยขึ้น-ลงลิฟต์ ทางบริษัทฯ ขอสงวนสิทธิ์ไม่คืนค่าบริการใดๆ ทั้งสิ้น โดยไม่ต้องแจ้งให้ทราบล่วงหน้า**



นำท่านพิสูจน์ความกล้ากับ สะพานแก้วจางเจียเจี๋ย สะพานแก้วที่ยาวและสูงที่สุดในโลก สามารถรองรับคนได้มากถึง 800 คน อีกทั้งสะพานแห่งนี้มีความยาว 430 เมตร กว้าง 6 เมตร สูง 300 เมตร เชื่อมสองหน้าผา





**\*\*\*โปรดทราบ!!** หมายเหตุ : หากสะพานแก้วปิด ไม่สามารถเข้าไปเที่ยวชมได้ ทางบริษัทฯ ขอ สงวน สิทธิไม่คืนค่าบริการใดๆ ทั้งสิ้น โดยไม่ต้องแจ้งให้ทราบล่วงหน้า

**เที่ยง** ๑๐) รับประทานอาหารกลางวันภัตตาคาร

**บ่าย** นำท่านขึ้น เขาเทียนจื่อซาน (เขาจักรพรรดิ) อยู่ในเขตอุทยานเขียนเจียเจี้ย ลิฟท์แก้วไปหลง ลิฟท์แก้วแห่งแรกของเอเชียสูง 326 เมตร จากนั้นนำท่าน สะพานได้ฟ้าอันดับ 1 ที่มีทัศนียภาพสวยงามรายล้อมด้วยหมอกขุนเขา ซึ่งภาพยนตร์ฮอลลีวูดชื่อดังเรื่อง “อวตาร” ได้นำวิวกว้างสวนของขุนเขามาเป็นฉากในการถ่ายทำ ท่านจะได้เพลิดเพลินกับทิวทัศน์อันสวยงามที่แสนประทับใจมีรูสีมและยากที่จะหาคำมาบรรยายได้ นำท่านชม **สวนจอมพลเสื่อหลง** ได้รับการจัดตั้งเมื่อ ปี ค.ศ. 1986 เพื่อเป็นเกียรติแก่นายพลเสื่อหลง แห่งพรรคคอมมิวนิสต์ ซึ่งเป็นชาวสี่เจียและมีถิ่นกำเนิดอยู่ในบริเวณนี้ จากนั้นนำท่านลงจากเขา **โดยกระเช้า**



**ค่ำ** ๑๐) รับประทานอาหารค่ำที่ภัตตาคาร

➡ พักที่ NATIONAL SCENIC SPOT SUNSHINE RESORT HOTEL หรือเทียบเท่าระดับ 4 

**วันที่ห้า** จางเจียเจี้ย – ฉางซา – เหวินเหอไห่ยว – ซ้อปี้งร้านขนมยักษ์ SNACK BUSY STATION – ถนนหวังซิงลู่ (POP MART)

**เช้า** ๑๐) รับประทานอาหารเช้า ณ ห้องอาหารโรงแรม

นำท่านเดินทางกลับสู่เมือง ฉางซา (ใช้เวลาเดินทางประมาณ 4 ชั่วโมง) ตั้งอยู่ทางตอนใต้ของแม่น้ำเซียงทิสเหนือติดทะเลสาบตงถึง ตะวันออกติดภูเขาฉว่ฉีว ตะวันตกติดภูเขาอูหลิง ทิศใต้ติดภูเขาเอ็งซาน มีพื้นที่ประมาณ 12,500 ตร.กม.แบ่งเขตการปกครองออกเป็น 5 เขต และ 4 อำเภอ

**เที่ยง** ๑๐) รับประทานอาหารกลางวันภัตตาคาร

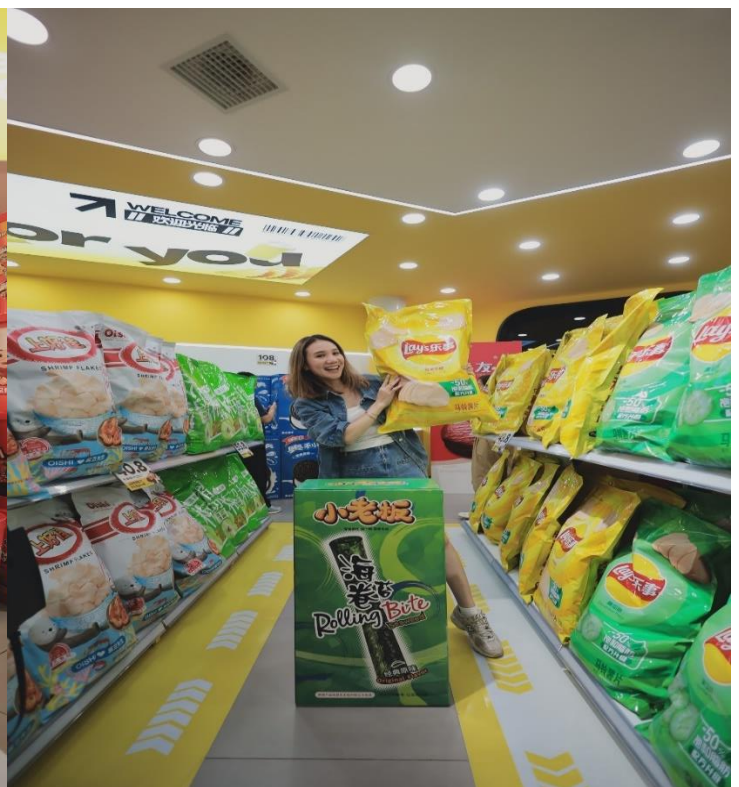


**ป้าย**

นำท่านสู่ **เหวินเหอโฮ่ยว่** ตั้งอยู่ในใจกลางเมืองนครฉางซา สถานที่สุดไวรัลยอดฮิต ที่ได้จำลองชุมชนนครฉางซาในยุค 80 ไว้ด้วยกัน ด้วยการตกแต่งในสภาพที่ย้อนยุค จำลองร้านค้า ร้านขายของชำ ร้านขายของวินเทจ ร้านทำผมในอดีตไว้ที่เดียวกัน และที่สำคัญได้รวม Street Food ท้องถิ่นมากมาย ให้เราได้เดินชมและชิมได้เรื่อยๆ รวบรวมไว้ได้ย้อนกลับไปในอดีต ที่ได้กลิ่นอายแบบจีนยุค1980



นำท่านช้อปปิ้งร้าน **ขนมยักษ์ SNACK BUSY STATION** ร้านขนมยักษ์สุดไวรัลของชาวจีน เป็นร้านที่รวบรวมขนมแบรนด์ยอดฮิตที่นิยม ให้ท่านสามารถเลือกสินค้าและของฝากต่างๆ ได้ตามอัธยาศัย และไฮไลท์ที่ไม่ควรพลาด ท่านสามารถถ่ายรูปกับขนมกล่องยักษ์จุดเด่นของร้านที่ใครๆต่างมาเช็คอิน ถ่ายรูปปังๆให้ท่านเลือกมุมถ่ายได้ตามอัธยาศัย







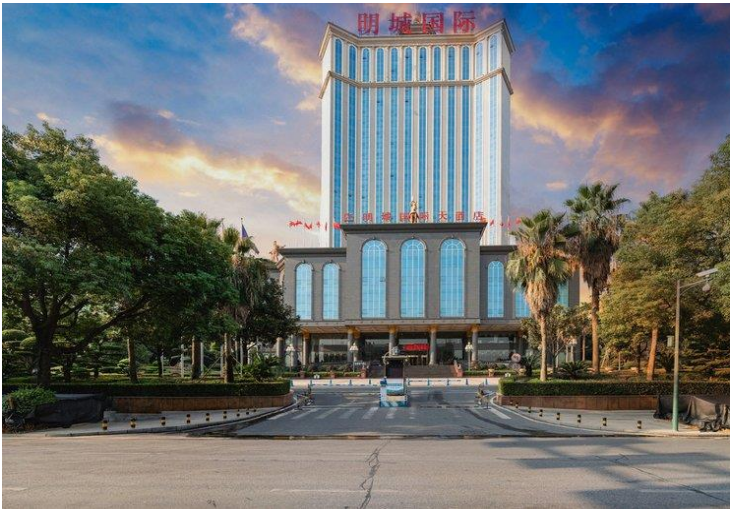
คำ

**📍 รับประทานอาหารค่ำที่ภัตตาคาร ลิ้มรสอาหารพิเศษ...สุกี้ยี่หม่าล่า**

นำให้ท่านช้อปปิ้งที่ ถนนคนเดินหวงซิงลู่ ตลาดใหญ่ที่สุดของมณฑลหูหนาน มีสินค้ามากมายให้ท่านเลือกซื้อ ทั้งสินค้าแบรนด์เนม ยี่ห้อจีนชื่อดังและสินค้าราคาถูก และ ร้าน POP MART ของเล่นยอดฮิต รวมถึงมีของกินพื้นเมืองให้ท่านเลือกสรร และชูปเปอร์มาเก็ตท้องถิ่นให้ท่านซื้อของพื้นเมืองเป็นของฝาก



📍 พักที่ MINGCHENG INTERNATIONAL HOTEL หรือเทียบเท่าระดับ 5 🏨🏨🏨🏨🏨



วันที่หก **ช้อปปิ้งเอาท์เล็ตฉางซา – ฉางซา – กรุงเทพฯ (สนามบินดอนเมือง) (SL935 : 14.35-16.30)**

**เช้า 📍 รับประทานอาหารเช้า ณ ห้องอาหารโรงแรม**

นำท่าน ช้อปปิ้งเอาท์เล็ตฉางซา แก่ท่านสามารถเลือกสินค้าและของฝากต่างๆ ได้ตามอัธยาศัย

**เที่ยง 📍 รับประทานอาหารกลางวันภัตตาคาร ลิ้มรสอาหารพิเศษ...เป็ดปักกิ่ง**

สมควรแก่เวลา กรุณาตรวจเช็คสัมภาระให้เรียบร้อย เพื่อเตรียมตัวเดินทางสู่สนามบินเพื่อกลับกรุงเทพฯ

14.35 น. ออกเดินทางสู่ กรุงเทพฯ โดยสายการบิน THAI LION AIR เที่ยวบินที่ SL935 ➔

**(ไม่มีบริการอาหารและเครื่องดื่มบนเครื่อง)**



16.30 น. ถึง กรุงเทพฯ โดยสวัสดิภาพ พร้อมความประทับใจ..... 😊 😊 😊 😊

\*\*\*\*\*ขอบคุณทุกท่านที่ใช้บริการ\*\*\*\*\*

😊😊😊😊 ชื่อสัตย์ จริงใจ หัวใจ เน้นบริการ คืองานของเรา 😊😊😊😊

**\*\*หมายเหตุ: โปรแกรมและราคาสามารถเปลี่ยนแปลงได้ตามความเหมาะสมโดยไม่ต้องแจ้งให้ทราบล่วงหน้าทางบริษัทฯ จะถือผลประโยชน์ของลูกค้าเป็นสำคัญ\*\***

\*\*\*ในกรณีที่ลูกค้าต้องออกตัวโดยสารภายในประเทศ (เครื่องบิน ,รถทัวร์ ,รถไฟ) กรุณาติดต่อเจ้าหน้าที่ของบริษัทฯ เพื่อเช็คความรู้ป้มีการคอนเฟิร์มเดินทางก่อนทุกครั้ง เนื่องจากสายการบินอาจมีการปรับเปลี่ยนไฟล์ทบิน หรือเวลาบิน โดยไม่ได้แจ้งให้ทราบล่วงหน้า ทางบริษัทฯ จะไม่รับผิดชอบใด ๆ ในกรณี ถ้าท่านออกตัวภายในโดยไม่แจ้งให้ทราบและหากไฟล์ทบินมีการปรับเปลี่ยนเวลาบิน เพราะถือว่าท่านยอมรับในเงื่อนไขดังกล่าว\*\*\*

### อัตราค่าบริการ (ราคาต่อท่าน)

| วันเดินทาง                | ราคาทัวร์ผู้ใหญ่<br>พักห้องละ 2-3 ท่าน<br>(15 ท่านออกเดินทาง) | พักเดี่ยว<br>จ่ายเพิ่ม | ราคาทัวร์ผู้ใหญ่<br>ไม่รวมตัว |
|---------------------------|---|------------------------|-------------------------------|
| 20 – 25 กุมภาพันธ์ 2568   | 32,999 บาท/ท่าน   | 5,500 บาท              | ไม่รับจอยแลนด์                |
| 6 – 11 มีนาคม 2568        | 33,999 บาท/ท่าน   | 5,500 บาท              | ไม่รับจอยแลนด์                |
| 7 – 12 มีนาคม 2568        | 33,999 บาท/ท่าน   | 5,500 บาท              | ไม่รับจอยแลนด์                |
| 13 – 18 มีนาคม 2568       | 33,999 บาท/ท่าน   | 5,500 บาท              | ไม่รับจอยแลนด์                |
| 20 – 25 มีนาคม 2568       | 33,999 บาท/ท่าน   | 5,500 บาท              | ไม่รับจอยแลนด์                |
| 22 – 27 มีนาคม 2568       | 33,999 บาท/ท่าน   | 5,500 บาท              | ไม่รับจอยแลนด์                |
| 27 มีนาคม – 1 เมษายน 2568 | 33,999 บาท/ท่าน   | 5,500 บาท              | ไม่รับจอยแลนด์                |
| 28 มีนาคม – 2 เมษายน 2568 | 33,999 บาท/ท่าน   | 5,500 บาท              | ไม่รับจอยแลนด์                |
| 1 – 6 เมษายน 2568         | 34,999 บาท/ท่าน   | 5,500 บาท              | ไม่รับจอยแลนด์                |
| 5 – 10 เมษายน 2568        | 34,999 บาท/ท่าน   | 5,500 บาท              | ไม่รับจอยแลนด์                |
| 9 – 14 เมษายน 2568        | 36,999 บาท/ท่าน   | 5,500 บาท              | ไม่รับจอยแลนด์                |
| 11 – 16 เมษายน 2568       | 37,999 บาท/ท่าน   | 5,500 บาท              | ไม่รับจอยแลนด์                |
| 14 – 19 เมษายน 2568       | 37,999 บาท/ท่าน   | 5,500 บาท              | ไม่รับจอยแลนด์                |
| 15 – 20 เมษายน 2568       | 36,999 บาท/ท่าน   | 5,500 บาท              | ไม่รับจอยแลนด์                |
| 24 – 29 เมษายน 2568       | 34,999 บาท/ท่าน   | 5,500 บาท              | ไม่รับจอยแลนด์                |
| 7 – 12 พฤษภาคม 2568       | 33,999 บาท/ท่าน   | 5,500 บาท              | ไม่รับจอยแลนด์                |



|                              |                 |           |                |
|------------------------------|-----------------|-----------|----------------|
| 9 – 14 พฤษภาคม 2568          | 33,999 บาท/ท่าน | 5,500 บาท | ไม่รับจอยแลนด์ |
| 10 – 15 พฤษภาคม 2568         | 33,999 บาท/ท่าน | 5,500 บาท | ไม่รับจอยแลนด์ |
| 29 พฤษภาคม – 3 มิถุนายน 2568 | 33,999 บาท/ท่าน | 5,500 บาท | ไม่รับจอยแลนด์ |
| 5 – 10 มิถุนายน 2568         | 32,999 บาท/ท่าน | 5,500 บาท | ไม่รับจอยแลนด์ |
| 19 – 24 มิถุนายน 2568        | 32,999 บาท/ท่าน | 5,500 บาท | ไม่รับจอยแลนด์ |

**อัตราค่าบริการดังกล่าวรวม**

- ค่าตัวเครื่องบินชั้นทัศนอาจร ไป-กลับ พร้อมกระเป๋า ตามที่ระบุไว้ในรายการเท่านั้น **ตัวเครื่องบินที่ใช้เป็นแบบกรุ๊ปไม่สามารถเลือกที่นั่งล่วงหน้าได้ (ท่านจะได้รับที่นั่งแบบสุ่มเท่านั้น)**
- ค่าภาษีสนามบินทุกแห่ง หากสายการบินมีการปรับราคาภาษีน้ำมันขึ้น ทางบริษัทฯ ขอสงวนสิทธิ์เก็บค่าภาษีน้ำมันเพิ่มตามความเป็นจริง ก่อนการเดินทาง\*\*ราคาทัวร์นี้เช็คภาษีน้ำมัน ณ วันที่ 10 ม.ค.68 \*\*
- ค่าโรงแรม ระดับมาตรฐาน (พักห้องละ 2-3 ท่าน)  
 กรณีห้อง TWIN BED (เตียงเดี่ยว 2 เตียง) ซึ่งโรงแรมไม่มีหรือเต็ม ทางบริษัทฯขอปรับเป็นห้อง DOUBLE BED แทนโดยมีต้องแจ้งให้ทราบล่วงหน้า หรือ หากต้องการห้องพักแบบ DOUBLE BED ซึ่งโรงแรมไม่มีหรือเต็ม ทางบริษัทฯขอปรับเป็นห้อง TWIN BED แทนโดยมีต้องแจ้งให้ทราบล่วงหน้า เช่นกัน กรณีพักแบบ TRIPLE ROOM 3 ท่าน 1 ห้อง ท่านที่ 3 อาจเป็นเสริมเตียง หรือ SOFA BED หรือ เสริมฟูกที่นอน ทั้งนี้ขึ้นอยู่กับรูปแบบการจัดห้องพักของโรงแรมนั้นๆ
- ค่าอาหาร ตามที่ระบุไว้ในรายการ
- ค่ายานพาหนะ และค่าธรรมเนียมเข้าชมสถานที่ต่างๆ ตามที่ระบุไว้ในรายการ
- น้ำหนักสัมภาระ **ท่านละไม่เกิน 20 กิโลกรัม จำนวนท่านละ 1 ใบ** สัมภาระติดตัวขึ้นเครื่องได้ 1 ชิ้น ต่อท่าน น้ำหนักต้องไม่เกิน 7 กิโลกรัม, ค่าประกันวินาศภัยเครื่องบินตามเงื่อนไขของแต่ละสายการบินที่มีการเรียกเก็บ
- ค่าประกันอุบัติเหตุในการเดินทางต่างประเทศ



**ตารางผลประโยชน์ Benefits Schedule**  
**แผนการประกันภัยอุบัติเหตุเดินทางสำหรับธุรกิจนำเที่ยว**

| ข้อตกลงคุ้มครอง   | จำนวนเงินประกัน (บาท) |
|---|-----------------------|
| <b>เสียชีวิต สูญเสียอวัยวะ สายตา หรือทุพพลภาพถาวรสิ้นเชิงเนื่องจากอุบัติเหตุ</b>    | <b>1,000,000</b>      |
| <b>การรักษาพยาบาลต่ออุบัติเหตุแต่ละครั้ง ต่อคน ต่อระยะเวลาเดินทาง ไม่เกินวงเงิน</b> | <b>500,000</b>        |

**เงื่อนไข**

- ความคุ้มครองและผลประโยชน์จำกัดความรับผิดชอบต่อการสูญเสียจากอุบัติเหตุแต่ละครั้ง สำหรับค่าชดเชยต่างๆ ตามกรมธรรม์สูงสุดไม่เกิน 1,000,000 บาทต่ออุบัติเหตุแต่ละครั้งภายใต้กรมธรรม์มาตรฐาน สำหรับธุรกิจนำเที่ยว ผู้ถือกรมธรรม์ต้องแจ้งรายละเอียด การเดินทาง จำนวนรายชื่อ และโปรแกรมการเดินทางของนักท่องเที่ยว ให้บริษัทฯ ทราบก่อนกำหนดการเดินทางทุกครั้ง
- ระยะเวลาคุ้มครอง : 1 เกี่ยวการเดินทาง (trip)
- ไม่จำกัดอายุผู้เอาประกันภัย
- กรมธรรม์ประกันภัยนี้ ไม่คุ้มครองผู้ที่เดินทางไป หรือการเดินทางผ่าน หรือ การเดินทางภายในประเทศต่อไปนี้ อัฟกานิสถาน เบลารุส ไครเมีย (รวมถึงเซวัสโตปอล) คิวบา อิหร่าน เม็กซิโก (เฉพาะพื้นที่ใด ๆ ที่มีความสูงตั้งแต่ 1,500 เมตร จากระดับน้ำทะเลขึ้นไป) เกาหลีเหนือ รัสเซีย ซีเรีย เวเนซุเอลา พม่า และยูเครน เฉพาะภูมิภาคใดในตุรกี ลูอิสเซียนา เดอร์ซอน และซาปอริเจีย - ประเทศต่างๆ ที่ได้รับการคว่ำบาตรจากสหประชาชาติ หรือได้รับ การคว่ำบาตรทางการค้าทางเศรษฐกิจ กฎหมายหรือข้อบังคับของสหภาพยุโรป สหราชอาณาจักร หรือ สหรัฐอเมริกา



8. ค่าประกันสุขภาพในการเดินทางต่างประเทศ

**ประกันสุขภาพในการเดินทางต่างประเทศ**  
**ตารางความคุ้มครอง / Coverage Table**



Travel Guard® International Extra

| ความคุ้มครอง   Coverage   | จำนวนเงินผลประโยชน์ (บาท)   Benefit (Baht) |                            |
|---|--|----------------------------|
|   | Plan C (อายุ 76-85 ปี)                     | Plan D (อายุ 76-85 ปี)     |
| การเสียชีวิตจากอุบัติเหตุ / Accidental Death (TA1)  | 1,500,000                                  | 1,000,000                  |
| • การเสียชีวิตจากอุบัติเหตุ / Accidental Death (TA1) อายุ / Age 76-85   | 750,000                                    | ไม่คุ้มครอง<br>Not Covered |
| ค่ารักษาพยาบาล / Medical Expense (TA2)  | 2,000,000                                  | 2,000,000                  |
| • ค่ารักษาพยาบาล / Medical Expense (TA2) อายุ / Age 76-85   | 2,000,000                                  | ไม่คุ้มครอง<br>Not Covered |
| ค่ารักษาพยาบาลในประเทศไทย / Medical Expense in Thailand (TA3)   | 70,000                                     | 40,000                     |
| • ค่ารักษาพยาบาลในประเทศไทย / Medical Expense in Thailand (TA3) อายุ / Age 76-85  | 50,000                                     | ไม่คุ้มครอง<br>Not Covered |
| • กรณีไม่เคยรับการรักษายาบาลในต่างประเทศมาก่อน / Without Received Overseas Treatment (TA3)  | 50,000                                     | 20,000                     |
| การเคลื่อนย้ายเพื่อการรักษาพยาบาลฉุกเฉินและการเคลื่อนย้ายกลับประเทศไทย / Emergency Medical Evacuation and Repatriation (TA4)        | 2,000,000                                  | 2,000,000                  |
| ค่าใช้จ่ายในการส่งศพหรืออัฐิกลับประเทศไทย / Repatriation of Mortal Remains (TA5)  |  |                            |
| ค่าโทรศัพท์ในกรณีฉุกเฉิน / Emergency Telephone Charges (TA6)  | 1,000                                      | 1,000                      |
| ค่าใช้จ่ายในการเดินทางเพื่อเยี่ยมผู้ป่วยในต่างประเทศ / Hospital Visitation (TA7)  | 70,000                                     | ไม่คุ้มครอง<br>Not Covered |
| • มีผู้บรรลุนิติภาวะอยู่กับผู้เอาประกันภัยในต่างประเทศ / With Accompanying Adult (TA7)  | ไม่คุ้มครอง<br>Not Covered                 | ไม่คุ้มครอง<br>Not Covered |
| ค่าชดเชยรายวันในการรักษาตัวในโรงพยาบาล / Hospital Confinement (TA8)   | 7,000                                      | ไม่คุ้มครอง<br>Not Covered |
| ค่าใช้จ่ายในการส่งผู้เยาว์กลับประเทศไทย / Child Guard (TA9)   | ไม่คุ้มครอง<br>Not Covered                 | ไม่คุ้มครอง<br>Not Covered |
| ค่าใช้จ่ายการเลื่อนหรือยกเลิกการเดินทาง / Trip Cancellation or Postponement (TA10)  | จ่ายตามจริง<br>Actual Cost                 | ไม่คุ้มครอง<br>Not Covered |
| • ค่าใช้จ่ายการเลื่อนหรือยกเลิกการเดินทางเนื่องจากการปิดสนามบิน / Trip Cancellation or Postponement from Airport Closures (TA10)    | ไม่คุ้มครอง<br>Not Covered                 | ไม่คุ้มครอง<br>Not Covered |
| ค่าใช้จ่ายการลดจำนวนวันเดินทาง / Trip Curtailment (TA11)  | จ่ายตามจริง<br>Actual Cost                 | ไม่คุ้มครอง<br>Not Covered |
| • ค่าใช้จ่ายการลดจำนวนวันเดินทางเนื่องจากการปิดสนามบิน / Trip Curtailment from Airport Closures (TA11)                              | ไม่คุ้มครอง<br>Not Covered                 | ไม่คุ้มครอง<br>Not Covered |
| ค่าใช้จ่ายเมื่อการเดินทางหยุดชะงัก / Trip Disruption (TA12)   | จ่ายตามจริง<br>Actual Cost                 | ไม่คุ้มครอง<br>Not Covered |
| ชดเชยความล่าช้าในการเดินทาง / Travel Delay (TA13)   | 5,000                                      | ไม่คุ้มครอง<br>Not Covered |
| ชดเชยเนื่องจากสายการบินจำหน่ายตั๋วเกินที่นั่ง / Overbooking (TA14)  | ไม่คุ้มครอง<br>Not Covered                 | ไม่คุ้มครอง<br>Not Covered |
| ชดเชยการล่าช้าเนื่องจากการเปลี่ยนเส้นทางการบิน / Flight Diversion (TA15)  | ไม่คุ้มครอง<br>Not Covered                 | ไม่คุ้มครอง<br>Not Covered |
| ชดเชยการพลาดการต่อเที่ยวบิน / Missed Connecting Flight (TA16)   | 5,000                                      | ไม่คุ้มครอง<br>Not Covered |
| ชดเชยการล่าช้าของกระเป๋าเดินทาง / Baggage Delay (TA17)  | 5,000                                      | ไม่คุ้มครอง<br>Not Covered |
| ความสูญเสียบรรยากาศหรือเสียหายของกระเป๋าเดินทางและทรัพย์สินส่วนตัว / Damage or Loss of Personal Baggage and Personal Effects (TA18) | 50,000                                     | ไม่คุ้มครอง<br>Not Covered |
| การสูญหายของเอกสารการเดินทาง / Loss of Travel Document (TA19)   | 10,000                                     | ไม่คุ้มครอง<br>Not Covered |
| การสูญหายของเงินส่วนตัว / Loss of Personal Money (TA20)   | ไม่คุ้มครอง<br>Not Covered                 | ไม่คุ้มครอง<br>Not Covered |
| การสูญหายของทรัพย์สินจากการล้วงกระเป๋า / Loss of Personal Belongings due to Pickpocket (TA21)                                       | ไม่คุ้มครอง<br>Not Covered                 | ไม่คุ้มครอง<br>Not Covered |
| การสูญเสียบรรยากาศหรือเสียหายของทรัพย์สินที่เก็บอยู่ในยานพาหนะ / Damage or Loss of Personal Baggage due to Vehicle Break in (TA22)  | ไม่คุ้มครอง<br>Not Covered                 | ไม่คุ้มครอง<br>Not Covered |
| ความรับผิดชอบส่วนแรกสำหรับรถเช่า / Rental Vehicle Excess (TA23)   | ไม่คุ้มครอง<br>Not Covered                 | ไม่คุ้มครอง<br>Not Covered |
| คุ้มครองทรัพย์สินภายในที่อยู่อาศัยจากไฟไหม้ / Home Guard (TA24)   | ไม่คุ้มครอง<br>Not Covered                 | ไม่คุ้มครอง<br>Not Covered |
| ความคุ้มครองอุปกรณ์กอล์ฟและโฮล-อิน-วัน / Golf Equipment and Hole-in-One (TA25)  | ไม่คุ้มครอง<br>Not Covered                 | ไม่คุ้มครอง<br>Not Covered |
| ความรับผิดชอบต่อบุคคลภายนอก / Personal Liability (TA26)   | 1,000,000                                  | 500,000                    |

\*\*เงื่อนไขความคุ้มครองเป็นตามข้อกำหนดของกรมธรรม์ประกันภัย\*\*

**หมายเหตุ : กรมธรรม์ไม่คุ้มครองผู้เดินทางที่มีอายุ 86 ปีขึ้นไป**



**อัตราค่าบริการดังกล่าว**ไม่**รวม**

1. ค่าธรรมเนียมยื่นวีซ่าท่องเที่ยวเข้าประเทศจีน ผู้ถือหนังสือเดินทางไทย (หมายเหตุ : ตั้งแต่วันที่ 1 มีนาคม 2567 จีนยกเลิกการขอวีซ่าสำหรับหนังสือเดินทางไทย ท่านสามารถเข้าจีนโดยไม่ต้องขอวีซ่า ) ยกเว้นกรณีการพำนักถาวร การทำงาน การศึกษา กิจกรรมด้านสื่อ หรือกิจกรรมอื่น ๆ ที่จำเป็นต้องได้รับการอนุญาตล่วงหน้าจากหน่วยงานที่รับผิดชอบของอีกฝ่ายหนึ่ง
2. ค่าทำหนังสือเดินทางทุกประเภท
3. ค่าดำเนินการคัดกรองตรวจหาเชื้อ RT-PCR หรือ ATK ในกรณีที่ประเทศจีนต้องให้ตรวจ
4. ค่าใช้จ่ายอื่น ๆ ที่นอกเหนือจากรายการระบุ เช่น ค่าใช้จ่ายส่วนตัวอื่น ๆ ฯลฯ
5. กรุณาเตรียมค่าทิปหัวหน้าทัวร์ ไกด์และคนขับรถ รวม 1,500 บาทต่อคน (เด็กชำระทิปเท่ากับผู้ใหญ่)
6. ค่าภาษีมูลค่าเพิ่ม VAT 7 % และหักภาษี ณ ที่จ่าย 3 % ในกรณีที่ลูกค้าต้องการใบเสร็จรับเงินที่ถูกต้อง จะต้องบวกค่าภาษีมูลค่าเพิ่ม และหัก ณ ที่จ่าย จากยอดขายจริงทั้งหมดเท่านั้น และโปรดแจ้งทางบริษัทฯ จะออกให้ภายหลัง ขอสงวนสิทธิ์ออกใบเสร็จที่ถูกต้องให้กับบริษัททัวร์เท่านั้น
7. ค่าวีซ่าจีนสำหรับชาวต่างชาติที่ต้องยื่นวีซ่าเข้าประเทศจีน
8. ค่าธรรมเนียมน้ำมันและภาษีสนามบิน ในกรณีที่สายการบินมีการปรับขึ้นราคา



**สำคัญมาก!!!**

หนังสือเดินทาง (Passport) ต้องมีอายุ 6 เดือนขึ้นไป และเหลือหน้าว่าง 2 หน้าขึ้นไป ต้องนำมาในวันเดินทาง

- ทางบริษัท ไม่สามารถรับผิดชอบต่อ กรณีที่ลืมนำมา หรือนำหนังสือเดินทางมาผิดเล่ม •



## • ข้อควรทราบก่อนการเดินทาง •

- คณะทัวร์ครบ 15 ท่านออกเดินทาง มีหัวหน้าทัวร์ไทยเดินทางไป-กลับ พร้อมกับคณะ **ขนาดของกรุ๊ปไซค์ จำนวนผู้เดินทางอาจมีการปรับเปลี่ยนขึ้นได้โดยไม่ต้องแจ้งให้ทราบล่วงหน้า**
- บริษัทฯ มีสิทธิ์ที่จะเปลี่ยนแปลงรายละเอียดบางประการในทัวร์นี้ เมื่อเกิดเหตุสุดวิสัยจนไม่อาจแก้ไขได้
- รายการท่องเที่ยวสามารถเปลี่ยนแปลงได้ตามความเหมาะสม โดยคำนึงถึงผลประโยชน์ของผู้เดินทางเป็นสำคัญ
- รายการท่องเที่ยว และอาหาร สามารถสลับรายการในแต่ละวัน เพื่อให้โปรแกรมการท่องเที่ยวเป็นไปอย่างราบรื่น และเหมาะสม โดยคำนึงถึงผลประโยชน์ของผู้เดินทางเป็นสำคัญ
- บริษัทฯ ไม่รับผิดชอบค่าเสียหายในเหตุการณ์ที่เกิดจากสายการบิน ภัยธรรมชาติ ปฏิวัติ และอื่นๆที่อยู่นอกเหนือการควบคุมของทางบริษัทฯ หรือค่าใช้จ่ายเพิ่มเติมที่เกิดขึ้นทางตรงหรือทางอ้อม เช่น การเจ็บป่วย การถูกทำร้าย, การสูญหาย, ความล่าช้า หรือจากอุบัติเหตุต่างๆ
- ทางบริษัทฯ จะไม่รับผิดชอบใดๆทั้งสิ้นหากเกิดกรณีความล่าช้าจากสายการบิน, การประท้วง, การนัดหยุดงาน การก่อกบฏ หรือกรณีที่ท่านถูกปฏิเสธ การเข้าหรือออกเมืองจากเจ้าหน้าที่ตรวจคนเข้าเมือง หรือเจ้าหน้าที่กรมแรงงานทั้งจากไทย และต่างประเทศซึ่งอยู่นอกเหนือความรับผิดชอบของบริษัทฯ
- หากไม่สามารถไปเที่ยวในสถานที่ที่ระบุในโปรแกรมได้ อันเนื่องมาจากธรรมชาติ ความล่าช้า และความผิดพลาดจากทางสายการบิน จะไม่มีการคืนเงินใดๆทั้งสิ้น แต่ทั้งนี้ทางบริษัทฯ จะจัดหาเที่ยวสถานที่อื่นๆ มาให้ โดยขอสงวนสิทธิ์การเจ้าหน้าที่โดยไม่แจ้งให้ทราบล่วงหน้า
- ราคานี้คิดตามราคาตัวเครื่องบินในปัจจุบัน หากราคาตัวเครื่องบินปรับสูงขึ้น บริษัทฯ ขอสงวนสิทธิ์ที่จะปรับราคาตัวเครื่องบินตามสถานการณ์ดังกล่าว
- ทางบริษัทฯ จะไม่รับผิดชอบใดๆทั้งสิ้น หากท่านใช้บริการของทางบริษัทฯ ไม่ครบ อาทิ ไม่เที่ยวบางรายการ ไม่ทานอาหารบางมื้อ เพราะค่าใช้จ่ายทุกอย่าง ทางบริษัทฯ ได้ชำระค่าใช้จ่ายให้ตัวแทนต่างประเทศแบบเหมาขาดก่อนออกเดินทางแล้ว
- กรณีที่กองตรวจคนเข้าเมืองทั้งที่กรุงเทพฯ และในต่างประเทศปฏิเสธมิให้เดินทางออก หรือเข้าประเทศที่ระบุในรายการเดินทางบริษัทฯ ของสงวนสิทธิ์ที่จะไม่คืนค่าบริการไม่ว่ากรณีใดๆทั้งสิ้น
- ทางบริษัทฯ จะไม่รับผิดชอบใดๆทั้งสิ้น หากเกิดสิ่งของสูญหายจากการโจรกรรม และ/หรือ เกิดอุบัติเหตุที่เกิดจากความประมาทของตัวนักท่องเที่ยวเอง
- ในกรณีที่ลูกค้าต้องออกตัวโดยสารถายในประเทศ กรุณาติดต่อเจ้าหน้าที่ของบริษัทฯ ก่อนทุกครั้ง มิฉะนั้นทางบริษัทฯ จะไม่รับผิดชอบค่าใช้จ่ายใดๆทั้งสิ้น
- เมื่อท่านตกลงชำระเงินไม่ว่าทั้งหมดหรือบางส่วนกับทางบริษัทฯ ทางบริษัทฯ จะถือว่าท่านได้ยอมรับเงื่อนไขข้อตกลงต่างๆ ที่ได้ระบุไว้แล้วทั้งหมด
- นั่งที่ Long Leg โดยปกติอยู่บริเวณทางออกประตูฉุกเฉิน และผู้ที่นั่งต้องมีคุณสมบัติตรงตามที่สายการบินกำหนด เช่น ต้องเป็นผู้ที่มีร่างกายแข็งแรง และช่วยเหลือผู้อื่นได้อย่างรวดเร็วในกรณีที่เครื่องบินมีปัญหา เช่น สามารถเปิดประตูฉุกเฉินได้ (น้ำหนักประมาณ 20 กิโลกรัม) ไม่ใช่ผู้ที่มีปัญหาทางด้านสุขภาพและร่างกาย และอำนาจในการให้ที่นั่ง Long Leg ขึ้นอยู่กับทางเจ้าหน้าที่เช็คอินสายการบินตอนที่เช็คอินเท่านั้น



# เงื่อนไขการจอง และชำระเงิน

## CASE 01

### ในการจองครั้งแรก

ชำระมัดจำท่านละ  
 15,000 บาท หรือทั้งหมด  
 (ภายใน 2 วัน หลังจากทำการจอง)  
 พร้อมส่งสำเนาหนังสือเดินทาง  
 ให้กับเจ้าหน้าที่ฝ่ายขาย

**ตัวอย่าง**  
 การถ่ายรูปหน้าพาสปอร์ต



(เงินมัดจำถือเป็นการยืนยันการจองกับบริษัทฯ และขอสงวนสิทธิ์ยกเลิกการจองของท่านหากท่าน  
 ไม่ชำระเงินตามกำหนด โดยไม่แจ้งให้ทราบล่วงหน้า)

## CASE 02

### กรณีลูกค้าทำการจองน้อยกว่าวันเดินทาง 30 วัน

ทางบริษัทฯ ขอสงวนสิทธิ์ในการเก็บค่าทัวร์เต็มจำนวนทันที  
 ในวันที่จองเท่านั้น

## CASE 03

### ชำระส่วนที่เหลือ ก่อนเดินทาง 30 วัน

(นับรวมวันเสาร์ อาทิตย์ และวันหยุดราชการ)  
 หากท่านไม่ชำระตามวันดังกล่าวทางบริษัทถือว่าท่านยกเลิกการเดินทาง  
 โดยไม่มีเงื่อนไข และขอสงวนสิทธิ์ในการคืนเงินตามเงื่อนไขการยกเลิก

## CASE 04

### กรณีที่ท่านชำระค่าทัวร์ทั้งหมดหรือบางส่วน

ทางบริษัทฯ ถือว่าท่านได้ยอมรับเงื่อนไขและข้อตกลงต่างๆ  
 ที่ได้ระบุไว้ทั้งหมดนี้แล้ว



# เงื่อนไขการยกเลิก

## วันที่ยกเลิกการเดินทาง

## เก็บเงินยกเลิกการเดินทาง

น้อยกว่า **15** วัน

เก็บค่าใช้จ่าย

ท่านละ **100%** ของค่าทัวร์

**15-29** วัน

เก็บค่าใช้จ่าย

ท่านละ **50%** ของค่าทัวร์  
 หรือ หักค่าใช้จ่ายจริงที่เกิดขึ้น

*กรณีที่มีค่าใช้จ่ายตามจริงมากกว่ากำหนด  
 ทางบริษัทขอสงวนสิทธิ์ในการเรียกเก็บเพิ่ม*

มากกว่า **30** วัน

*กรณีวันเดินทางตรงกับช่วงวันหยุดนักขัตฤกษ์  
 ไม่ว่าวันใดวันหนึ่ง ทางบริษัทขอสงวนสิทธิ์  
 ในการยกเลิกการเดินทางไม่น้อยกว่า 55 วัน*

คืนค่าใช้จ่าย**ทั้งหมด**

หรือหักค่าใช้จ่ายจริงที่เกิดขึ้น

*กรุ๊ปที่เดินทางช่วงวันหยุดเทศกาล หรือ วันธรรมดา ที่ต้องการันตีมัดจำกับสายการบิน  
 หรือค่ามัดจำที่พัก รวมถึงเที่ยวบินพิเศษ เช่น Extra Flight และ Charter Flight  
 จะไม่มีการคืนเงินมัดจำ หรือค่าทัวร์ทั้งหมด เนื่องจากค่าตัวเป็นการเหมาจ่ายในเที่ยวบินนั้นๆ*

- ผู้เดินทางไม่สามารถเข้าออกเมืองได้ เนื่องจากเอกสารปลอมหรือการห้ามของเจ้าหน้าที่ เก็บค่าใช้จ่าย 100%
- กรณีเจ็บป่วย จนไม่สามารถเดินทางได้ ซึ่งจะต้องมีใบรับรองแพทย์จากโรงพยาบาลรับรอง บริษัทฯ จะพิจารณาเลื่อนการเดินทางของท่านไปยังคณะต่อไป แต่ทั้งนี้ท่านจะต้องเสียค่าใช้จ่ายที่ไม่สามารถ เรียกคืนได้ เช่น ค่าตัวเครื่องบิน ค่าห้อง ค่าธรรมเนียมวีซ่าตามที่สถานทูตฯ เรียกเก็บและค่าใช้จ่ายอื่นๆ ที่เกิดขึ้นตามจริง ในกรณีที่ไม่สามารถเดินทางได้
- เมื่อท่านออกเดินทางไปกับคณะแล้ว ท่านงดการใช้บริการรายการใดรายการหนึ่ง หรือไม่เดินทางพร้อมคณะ ถือว่าท่าน สละสิทธิ์ ไม่อาจเรียกร้องค่าบริการ และเงินมัดจำคืน ไม่ว่ากรณีใดๆ ทั้งสิ้น

*ตามพระราชบัญญัติธุรกิจนำเที่ยวและมัคคุเทศก์ พ.ศ. 2551 หมวด 2 ธุรกิจนำเที่ยว การยกเลิกการเดินทางของนักท่องเที่ยว  
 ผู้ประกอบธุรกิจนำเที่ยวมีค่าใช้จ่ายที่ได้จ่ายจริงเพื่อเตรียมการจัดนำเที่ยวให้นำมาหักจากเงินค่าบริการที่ต้องจ่าย  
 ทั้งนี้ผู้ประกอบการนำเที่ยวแสดงหลักฐานให้นักท่องเที่ยวทราบ เช่น คำวิซ่า ค่ามัดจำตัวเครื่องบิน ค่าโรงแรม หรืออื่นๆ*

**\*\* ก่อนทำการจองทัวร์ทุกครั้ง กรุณาอ่านโปรแกรมอย่างละเอียดทุกหน้า และทุกบรรทัด  
 เนื่องจากทางบริษัทฯ จะอิงตามรายละเอียดของโปรแกรมที่ขายเป็นหลัก \*\***