



บริษัท เดอะ ทัวร์ กรุ๊ป จำกัด
THE TOUR GROUP CO., LTD. (Head Office)

59 No.9 Sridan3, Srinakarin Road., Samrong Nuea, Mueng Samut Prakan 10270
 Tel : 02-394-9092 Mobile : 086-350-3085 Email : thetourgroup.office@gmail.com
 www.thetourgroup.com, Line : @thetourgroup, facebook.com/thetourgroup



02-394-9092
 086-350-3085



RJ-XJ069

UPDATE 07 NOV 24

HOKKAIDO

YU KIRORO SAPPORO ASAHIKAWA SNOW

ทัวร์ เรือล เรือล...ฮอกไกโด คีโรโระ สวยเจิดฉาย

ทัวร์เรือล เรือล...ฮอกไกโด คีโรโระ สวยเจิดฉาย

RJ-XJ069
6D | 4N

HOKKAIDO

YU KIRORO SAPPORO ASAHIKAWA SNOW

สวนสัตว์อาซาฮิยาม่า

โรงงานช็อคโกแลต ชิโรอิโคฮิโตะ

เนินเขาพระพุทธรเจ้า

ราคา
เดียว

49,919

รวมภาษีมูลค่าเพิ่ม 7%
บาท

พักร YU KIRORO 5 ดาว 2 คืน
มีเวลาเล่นสกีที่ คีโรโระ

เดินทาง มีนาคม 68

โฮเทล!

พิเศษ! บุฟเฟต์ บิงย่าง Yakiniku 1 มื้อ พัก ออนเซ็น 3 คืน มีออนเซ็นไฟรเวท

บินถึง - บินจาก
Airbus A330-300

ฟรีอาหารเช้า
20 ที่นั่ง

อาหาร 8 มื้อ

บริการนำดื่ม
วันละ 1 ขวด

- เป็นเขาพระพุทธรเจ้า - โรงงานช็อคโกแลต ชิโรอิโคฮิโตะ - ลานสกี KIRORO
- ระวังแห่งความรัก NISA BELL - คลองโอดารุ - พิพิธภัณฑ์กล่องดนตรี
- โรงเป่าแก้วคิตาอิชิ - คาเฟ่คิตตี้ - หมู่บ้านเทพนิยาย มิงเทิลเทอเรส - สวนสัตว์ อาซาฮิยาม่า
- SHIKISAI SNOW LAND - ตลาดปลาซังคาคุ - ซุปบิง ทาบุคิโกรี - ซุปบิง AEON MALL



บริษัท เดอะ ทัวร์ กรุ๊ป จำกัด
THE TOUR GROUP CO., LTD. (Head Office)

59 No.9 Sridan3, Srinakarin Road., Samrong Nuea, Mueng Samut Prakan 10270
 Tel : 02-394-9092 Mobile : 086-350-3085 Email : thetourgroup.office@gmail.com
 www.thetourgroup.com, Line : @thetourgroup, facebook.com/thetourgroup



RJ-XJ069

UPDATE 07 NOV 24

วัน	โปรแกรมทัวร์	มื้ออาหาร			โรงแรม
		เช้า	เที่ยง	เย็น	
1	สนามบินนานาชาติดอนเมือง-สนามบินนานาชาติ นิวซีโตเสะ (XJ620 DMK-CTS 02:00-10:40)	-	-	-	**บริการอาหารและเครื่องดื่ม บนเครื่อง**
2	สนามบินนานาชาตินิวซีโตเสะ-เบนเขาแห่งพระพุทธเจ้า+รูปปั้น หินจำลองโมอาย-โรงงานช็อคโกแลต ชิโรอิ โคอิชิโตะ- YU KIRORO, SKI RESORT	-	☺	-	YU KIRORO SKI RESORT ★★★★★
3	อิสระลานสกี YU KIRORO-ระซังแห่งความรัก NISA BELL (ไม่รวมค่ากระเช้า)-เมืองโอตารุ-ตลาดปลาซังคะคุ-คลองโอตารุ-ถนนซาโคมาริจิ-พิพิธภัณฑ์ถักสื่องดนตรี-โรงเป่าแก้ววิตาอิชิ-คาเฟ่ดีดี	☺	☺	-	YU KIRORO SKI RESORT ★★★★★
4	SHOPPING DUTY FREE-เมืองฟูราโน่-หมู่บ้านเทพนิยาย นิงเกิลเทอเรส-เมืองอาซาฮิดาวา-อิสระช้อปปิ้ง AEON MALL	☺	☺ บุฟเฟต์ ปิ้งย่าง	-	HOTEL AMANEK ASAHIKAWA หรือเทียบเท่า ★★★
5	สวนสัตว์อาซาฮิยาม่า-เมืองบิเอะ-SHIKISAI SNOW LAND-เมืองซัปโปโร-อิสระช้อปปิ้งย่านทานุกิโดจิ	☺	☺	-	QUINTESSA HOTEL SAPPORO SUSUKINO หรือเทียบเท่า ★★★
6	สนามบินนานาชาตินิวซีโตเสะ-สนามบินนานาชาติ ดอนเมือง (XJ621 CTS-DMK 11:55-18:00)	☺	-	-	**บริการอาหารและเครื่องดื่ม บนเครื่อง**

**** รายการทัวร์ข้างต้น อาจมีการสลับปรับเปลี่ยนเพื่อความเหมาะสม ****

กำหนดการเดินทาง	Ticket PNR	ราคา		
		ผู้ใหญ่	เด็กอายุต่ำกว่า 2 ปี	พักเดี่ยว
02-07 มีนาคม 2568	CYZTJD	49,919.-	8,900.-	39,000.-
07-12 มีนาคม 2568	Q8DMSZ	49,919.-	8,900.-	39,000.-
09-14 มีนาคม 2568	Y5P44S	49,919.-	8,900.-	39,000.-
12-17 มีนาคม 2568	DY1LND	49,919.-	8,900.-	39,000.-
14-19 มีนาคม 2568	ID8J6H	49,919.-	8,900.-	39,000.-





บริษัท เดอะ ทัวร์ กรุ๊ป จำกัด
THE TOUR GROUP CO., LTD. (Head Office)

59 No.9 Sridan3, Srinakarin Road., Samrong Nuea, Mueng Samut Prakan 10270
 Tel : 02-394-9092 Mobile : 086-350-3085 Email : thetourgroup.office@gmail.com
 www.thetourgroup.com, Line : @thetourgroup, facebook.com/thetourgroup



RJ-XJ069

UPDATE 07 NOV 24

วันที่ 1 กรุงเทพฯ (สนามบินนานาชาติดอนเมือง)

22.00 น. ดคณะพร้อมกัน ณ **อาคารผู้โดยสารขาออกระหว่างประเทศ ชั้น 3 ประตู 8 สนามบินนานาชาติดอนเมือง** เดาน์เตอร์ สายการบิน **THAI AIR ASIA X (XJ)** พบเจ้าหน้าที่ของบริษัทฯ คอยให้การต้อนรับและอำนวยความสะดวก

วันที่ 2 สนามบินนานาชาตินิวซีโดเสะ-เบนเขาแห่งพระพุทธรเจ้า+รูปปั้นหินจำลอง โมอาย-โรงงานช็อคโกแลต ชิโรอิ โคอิบิโตะ-YU KIRORO SKI RESORT

02.00 น. ออกเดินทางสู่ **เมืองซัปโปโร ประเทศญี่ปุ่น** โดยสายการบิน **THAI AIRASIA X (XJ)** เที่ยวบินที่ **XJ 620**

DMK	✈	CTS
เที่ยวบิน			เวลาออก	เวลาถึง
XJ620			02 : 00	10 : 40
CTS	✈	DMK
เที่ยวบิน			เวลาออก	เวลาถึง
XJ621			11 : 55	18 : 00

- ใช้เวลาบินประมาณ 6 ชั่วโมง 35 นาที
- บริการอาหาร และเครื่องดื่มบนเครื่อง

10.40 น. ดคณะเดินทางถึง **สนามบินนานาชาตินิวซีโดเสะ ฮอกไกโด ประเทศญี่ปุ่น** (**เวลาที่ประเทศญี่ปุ่นจะเร็วกว่าประเทศไทย 2 ชม. ควรปรับนาฬิกาของท่านเพื่อสะดวกในการนัดหมาย) หลังผ่านพิธีตรวจคนเข้าเมืองแล้ว นำท่านเดินทางสู่ **เมืองซัปโปโร (Sapporo)** เมืองหลักของเกาะฮอกไกโด มี



บริษัท เดอะ ทัวร์ กรุ๊ป จำกัด

THE TOUR GROUP CO., LTD. (Head Office)

59 No.9 Sridan3, Srinakarin Road., Samrong Nuea, Mueng Samut Prakan 10270
Tel : 02-394-9092 Mobile : 086-350-3085 Email : thetourgroup.office@gmail.com
www.thetourgroup.com, Line : @thetourgroup, facebook.com/thetourgroup



RJ-XJ069

UPDATE 07 NOV 24

สถานที่ท่องเที่ยวหลากหลาย ทั้งแหล่งช้อปปิ้ง ประวัติศาสตร์ และการดำ อีกทั้งยังเป็นศูนย์กลางในการเดินทางไปยังหลาย ๆ สถานที่ต่าง ๆ ภายในเกาะฮอกไกโด

บริการอาหารกลางวัน ณ ภัตตาคาร (1)

นำท่านเดินทางสู่ **เบินเซาแห่งพระพุทธรเจ้า (Makomanai Takino Cemetery)** ถือเป็นสถานที่ท่องเที่ยวแห่งใหม่ของเมืองซัปโปโร เป็นองค์พระพุทธรูปครอบไว้ด้วยโดมทรงกลมใต้ดิน มีอุโมงค์ความยาวกว่า 40 เมตร เป็นทางเดินทอดนำสายตาเข้าไป นอกจากนี้ในบริเวณดังกล่าวยังมี **รูปปั้นหินจำลองโมอาย (Moai Statue)** ให้ท่านได้เดินชมและถ่ายรูปกันตามอัธยาศัย



นำท่านสู่ **โรงงานช็อคโกแลต ชิโรอิ โคอิบิโตะ (Shiroi Koibito Park)** ช็อคโกแลตชั้นชื่อของเกาะฮอกไกโด ภายในบริเวณที่แห่งนี้ ประกอบด้วย ร้านค้า ร้านกาแฟ ร้านอาหาร และพิพิธภัณฑ์โรงงานช็อคโกแลตพร้อมจำหน่ายช็อคโกแลตหลากหลายรูปแบบ เป็นอีกหนึ่งสถานที่ที่สวยงามด้วยตัวตึกเป็นอาคารสไตล์ยุโรปจึงทำให้บรรยากาศนั้นเหมือนหลุดไปเดินอยู่ในเมืองโรมแมนติกของยุโรปเลยก็ว่าได้





บริษัท เดอะ ทัวร์ กรุ๊ป จำกัด
THE TOUR GROUP CO., LTD. (Head Office)

59 No.9 Sridan3, Srinakarin Road., Samrong Nuea, Mueng Samut Prakan 10270
 Tel : 02-394-9092 Mobile : 086-350-3085 Email : thetourgroup.office@gmail.com
 www.thetourgroup.com, Line : @thetourgroup, facebook.com/thetourgroup



RJ-XJ069

UPDATE 07 NOV 24

จากนั้นนำท่านสู่ **YU KIRORO, SKI RESORT** หนึ่งในสกีรีสอร์ทชั้นนำระดับโลก เป็นใจกลางแหล่งสกีที่สวยงาม มีที่พักพร้อมสำหรับกิจกรรมฤดูหนาวยอดฮิตบริเวณภูเขาโยอิจิ ประกอบไปด้วยห้องชุดสุดหรู 108 ห้องที่อยู่ติดกับลานสกี บ่อน้ำพุร้อนทั้งภายในอาคาร และกลางแจ้ง, บริการคอนเซียร์จตลอด 24 ชั่วโมง, ฟิตเนสเซ็นเตอร์, เล้าจน์, ห้องอาหารแบบออลเดย์ไคฟ์นิ่ง และสิทธิพิเศษอื่น ๆ เรียกได้ว่าที่นี่มีทุกสกีที่บานที่สุดในญี่ปุ่นเลยทีเดียว และเป็นจุดที่มีหิมะตกสะสมมากที่สุดอีกแห่งหนึ่งของประเทศญี่ปุ่นโดยหนากว่า 20 เมตรในแต่ละปี ซึ่งไฮไลท์คือหิมะเป็นแบบ Powder snow ที่มีความนุ่มละเอียดดีที่สุดในฮอกไกโด ที่นี่มีกิจกรรมต่าง ๆ พร้อมให้ท่านได้เล่นมากมาย เช่น การเล่นสกี, Snow Banana Boat, Snow Mobile, Snow Buggy, Snow Shoe Tour และอื่น ๆ อีกมากมาย

อิสระอาหารเย็นตามอัธยาศัย
ที่พัก YU KIRORO SKI RESORT



ประเภทห้องพักจะเป็น 2 BEDROOMS SUITE 2 ห้องนอน 2 ห้องน้ำ ขนาด 84 ตร.ม. เพียบพร้อมไปด้วยครัวแบบครบครัน ทีวี สมาร์ททีวี เฟอ์นิเจอร์ทันสมัย โซนพักผ่อนรับแขก ใช้ส่วนกลางของห้องร่วมกัน ทั้งห้องนั่งเล่น ห้องทานอาหาร และห้องครัว ทั้งนี้ในการจองของท่าน จะต้องพัก 2 ครอบครั้ว ต่อ 1 ห้อง (ครอบครั้วละ 2-3 ท่าน)

กรณีที่ท่านมีความประสงค์จะพัก 1 ห้องต่อ 2-3 ท่าน มีค่าใช้จ่ายเพิ่มเติมท่านละ 5,800 บาท

****บริษัทฯ ขอสงวนสิทธิ์ในการจัดสรรห้องพัก****

ให้ท่านได้ผ่อนคลายกับการแช่น้ำแร่ออนเซ็นธรรมชาติ เชื่อว่าถ้าได้แช่น้ำแร่แล้วจะทำให้ผิวพรรณสวยงาม และช่วยให้ระบบหมุนเวียนโลหิตดีขึ้น ทางโรงแรมมีห้องออนเซ็นแบบส่วนตัวให้บริการ ท่านสามารถทำการจองได้ในวันที่ท่าน

เช็คอินเข้าพักที่โรงแรมแล้ว ทั้งนี้ไม่สามารถทำการจองก่อนการเข้าพักได้ (มีค่าใช้จ่ายเพิ่มเติม)





RJ-XJ069

UPDATE 07 NOV 24



**อิสระลานสกี YU KIRORO-ระฆังแห่งความรัก NISA BELL (ไม่รวมค่ากระเช้า)-
เมืองโอตารุ-ตลาดปลาซังคะคุ-คลองโอตารุ-ถนนซาโกมาจิ-พิพิธภัณฑ์กล่อง
ดนตรี-โรงเป่าแก้วดิดาอิชิ-คาเฟ่ดิดตี**

บริการอาหารเช้า ณ โรงแรม (2)

หลังรับประทานอาหารเช้า **อิสระให้ท่านเล่นกิจกรรม** ณ ลานสกีของ **YU KIRORO SKI RESORT** ตาม
อัธยาศัย (****ไม่รวมค่าเช่าชุดกันหนาว และอุปกรณ์การเล่น**) ที่มีอุปกรณ์ทุกอย่างที่จำเป็นสำหรับการเล่น
สกีให้เช่าไม่ว่าจะเป็นเสื้อผ้า, รองเท้า, หมวก, แว่น, และถุงมือ ทุกขนาดสำหรับทุกเพศและทุกวัย ด้วยขนาด
ใหญ่หลายร้อยเอเคอร์มีผู้วิ่งสกีมากถึง 22 คู่ และบริเวณสวนที่กว้างรวมถึงมีพื้นที่สำหรับเล่นสกีนอกถู่
(Off-Piste) ขนาดใหญ่ทำให้ไม่ต้องรอคิวเล่นสกีนาน หรือจะไปที่ **สถานี Gondola/Chair Lift (ไม่รวมค่า
กระเช้า)** ที่อยู่ด้านข้างโรงแรมเพื่อไปยังยอดเขาด้านบน เพื่อไป **ลิ้นระฆังแห่งความรัก Nisa Bell หรือ Lover's
Bell** ระฆังชื่อดังของยอดเขา Asari นั่นเอง

*****หมายเหตุ***** สำหรับท่านที่ต้องการใช้เวลาในการเล่นสกี หรือกิจกรรมอื่น ๆ ของทางโรงแรมแบบเต็มวัน
ท่านสามารถตัดรายการทัวร์ภาคบ่าย CITY TOUR เมืองโอตารุ ได้ (ขอสงวนสิทธิ์ในการคืนค่าใช้จ่ายของ
รายการทัวร์ภาคบ่าย CITY TOUR เมืองโอตารุ)





RJ-XJ069

UPDATE 07 NOV 24

จากนั้นนำท่านเดินทางสู่ **เมืองโอตารุ (Otaru)** เป็นเมืองท่าที่สำคัญของเกาะฮอกไกโด ด้วยจุดที่ตั้งของตัวเมืองสามารถมองเห็นอ่าวอิซิกะริที่อยู่ด้านหน้า ทัศนียภาพเทือกเขาที่ล้อมรอบงดงามราวกับเป็นเมืองแห่งความฝัน ตัวอาคารบ้านเรือนที่ยังคงอนุรักษ์ตามลักษณะดั้งเดิม รวมไปถึงการที่มีสถานที่ท่องเที่ยวดี ๆ โดด ๆ ที่ดึงดูดให้นักท่องเที่ยวต่างตบเท้ากันมาเมืองนี้อย่างต่อเนื่อง

 **บริการอาหารกลางวัน ณ ภัตตาคาร (3)**

นำท่านสู่ **ตลาดปลาซังตะคุ (Sankaku Fish Market)** หรือตลาดปลาโอตารุ ภายในตลาดมีร้านอาหารทะเลสด ๆ มากมาย ไม่ว่าจะเป็นปูทาราเบะ ปูชน หอยเชลล์ ปลาทะเลหลายหลากชนิด อาหารทะเลแปรรูป นอกจากนี้ยังมีร้านอาหารเล็ก ๆ ที่ให้ท่านสามารถสั่งอาหารทะเลสด ๆ มานั่งทานในร้านได้เลย **หรือท่านจะซื้อกลับมาประกอบอาหารทานที่โรงแรมได้อีกด้วย**





บริษัท เดอะ ทัวร์ กรุ๊ป จำกัด
THE TOUR GROUP CO., LTD. (Head Office)

59 No.9 Sridan3, Srinakarin Road., Samrong Nuea, Mueng Samut Prakan 10270
 Tel : 02-394-9092 Mobile : 086-350-3085 Email : thetourgroup.office@gmail.com
 www.thetourgroup.com, Line : @thetourgroup, facebook.com/thetourgroup



02-394-9092
 086-350-3085



RJ-XJ069

UPDATE 07 NOV 24

จากนั้นนำท่านชม **คลองโอตารุ (Otaru Canal)** คลองขนาดใหญ่ตัดผ่าใจกลางเมืองโอตารุ คลองแห่งนี้มีความยาวถึง 1,140 เมตรประดับตกแต่งด้วยโคมไฟสไตลิวิคตอเรียนอยู่ทั้งสองฝั่งของถนน จุดที่เคยเป็นคลังสินค้าที่สร้างแนวอิฐดูดิบ ๆ อาร์ต ๆ ของอดีตก็กลายมาเป็นร้านอาหารหรือคาเฟ่ชิค ๆ นับเป็นจุดถ่ายรูปที่นิยมอีกแห่งหนึ่งของนักท่องเที่ยวเลยทีเดียว

Otaru Canal



ให้ท่านเดินเล่นเลือกซื้อของฝากขนมต่าง ๆ ที่ **ถนนซากาอิมาจิ (Sakaimachi Street)** ซึ่งถือว่าเป็นย่านช้อปปิ้งชื่อดังของเมืองโอตารุ มีร้านค้า ร้านอาหาร ร้านกาแฟ และร้านขายของที่ระลึกต่าง ๆ มากมาย ให้ท่านเลือกชม ชิมช้อปปิ้งได้อย่างสนุกสนาน จากนั้นนำท่านชม **พิพิธภัณฑ์กล่องดนตรี (Otaru Music Box Museum)** ตั้งอยู่ในอาคารเก่าเมืองโอตารุ บริเวณด้านหน้าอาคารมีหอนาฬิกาขนาดใหญ่ที่ทางรัฐบาลแคนาดาตามอบเป็นของขวัญให้กับรัฐบาลญี่ปุ่น ด้านในอาคารมีกล่องเสียงเพลงมากมายหลากหลายรูปแบบให้ท่านได้เยี่ยมชม นอกจากนี้ยังมีส่วนของร้านจำหน่ายกล่องดนตรีแบบสั่งทำตามใจจะเอาตุ๊กตาตัวไหน สีอะไร เพลงอะไรสั่งได้



บริษัท เดอะ ทัวร์ กรุ๊ป จำกัด
THE TOUR GROUP CO., LTD. (Head Office)

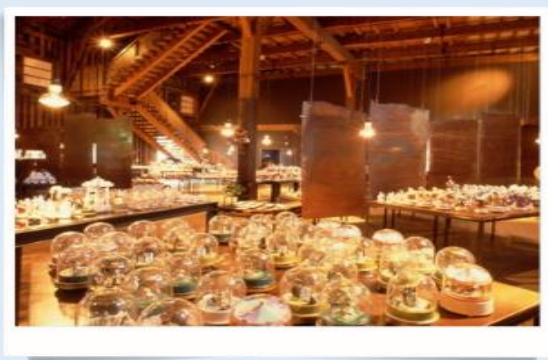
59 No.9 Sridan3, Srinakarin Road., Samrong Nuea, Mueng Samut Prakan 10270
 Tel : 02-394-9092 Mobile : 086-350-3085 Email : thetourgroup.office@gmail.com
 www.thetourgroup.com, Line : @thetourgroup, facebook.com/thetourgroup



UPDATE 07 NOV 24

RJ-XJ069

ไว้เป็นของที่ระลึกแบบไม่เหมือนใครอีกด้วย นำท่านเข้าชม **โรงเป่าแก้วดัตตาอิชิ (Kitaichi Glass Otaru Sangokan)** โดยในอดีตนั้นจุดประสงค์ของการเป่าแก้วเพื่อใช้เป็นท่อน้ำให้เรือ แต่ปัจจุบันนี้เป้าหมายของการเป่าแก้วเพื่อใช้เป็นของใช้ หรือของที่ระลึกแทน ภายในอาคารมีการตกแต่งด้วยโคมไฟแก้วจำนวนมากอย่างหรูหรา ประกอบด้วยส่วนต่างๆ อย่าง คาเฟ่ ที่มีบริการทั้งขนมหวาน และอาหารญี่ปุ่นตกแต่งด้วยเครื่องแก้ว นานาชนิดดูงดงาม ส่วนจัดแสดงเครื่องแก้วชนิดต่างๆ ตั้งแต่ในยุคอดีต ชมการสาธิตการเป่าแก้วด้วยกรรมวิธีโบราณ และหากใครชื่นชอบการประดิษฐ์หรือต้องการของที่ไม่เหมือนใครก็สามารถเข้าร่วมเวิร์คช็อปทำเครื่องแก้วแบบ DIY เพื่อสร้างเครื่องแก้วที่มีชิ้นเดียวในโลกได้อีกด้วย



จากนั้นนำท่านสู่ **คาเฟ่คิตตี้ (Hello Kitty Cafe)** คาเฟ่ชื่อดังในเมืองโอตารุ เพลิดเพลินกับบรรยากาศน่ารัก ๆ ของตัวการ์ตูนแมวชื่อดัง Hello Kitty นอกจากนี้ ยังมีสินค้าเกี่ยวกับคิตตี้ และพวงเพื่อนให้เราได้เลือกซื้อสินค้า และถ่ายรูปตามอัธยาศัย



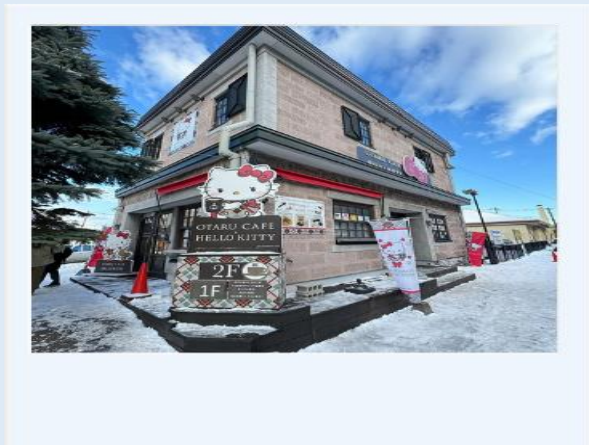
บริษัท เดอะ ทัวร์ กรุ๊ป จำกัด
THE TOUR GROUP CO., LTD. (Head Office)

59 No.9 Sridan3, Srinakarin Road., Samrong Nuea, Mueng Samut Prakan 10270
 Tel : 02-394-9092 Mobile : 086-350-3085 Email : thetourgroup.office@gmail.com
 www.thetourgroup.com, Line : @thetourgroup, facebook.com/thetourgroup



RJ-XJ069

UPDATE 07 NOV 24



Hello Kitty

Cafe Otaru

ใช้เวลาอันสมควรนำท่านเดินทางกลับสู่ที่พัก

อิสระอาหารเย็นตามอัธยาศัย
ที่พัก YU KIRORO SKI RESORT



ให้ท่านได้ผ่อนคลายกับการแช่น้ำร้อนนเซ็นธรรมชาติ เชื่อว่าถ้าได้แช่น้ำแร่แล้วจะทำให้ผิวพรรณสวยงาม และช่วยให้ระบบหมุนเวียนโลหิตดีขึ้น

ทางโรงแรมมีห้องออนเซนแบบส่วนตัวให้บริการ ท่านสามารถทำการจองได้ในวันที่ท่านเช็คอินเข้าพักที่โรงแรมแล้ว ทั้งนี้ไม่สามารถทำการจองก่อนการเข้าพักได้ (มีค่าใช้จ่ายเพิ่มเติม)





บริษัท เดอะ ทัวร์ กรุ๊ป จำกัด
THE TOUR GROUP CO., LTD. (Head Office)

59 No.9 Sridan3, Srinakarin Road., Samrong Nuea, Mueng Samut Prakan 10270
 Tel : 02-394-9092 Mobile : 086-350-3085 Email : thetourgroup.office@gmail.com
 www.thetourgroup.com, Line : @thetourgroup, facebook.com/thetourgroup



RJ-XJ069

UPDATE 07 NOV 24

วันที่ 4 **SHOPPING DUTY FREE-เมืองฟูราโน่-หมู่บ้านเทพนิยายนิงเกิ้ลเทอร์เรส-เมืองอาซาฮิคว่า-อิสระช้อปปิ้ง AEON MALL**

บริการอาหารเช้า ณ โรงแรม (4)

จากนั้นนำท่านสู่ **ร้านจำหน่ายของฝากของที่ระลึกปลอดภาษี (Duty Free)** ภายในมีสินค้าลดราคามากมาย ใครที่กำลังมองหาของฝาก เช่น ขนมยอดฮิตที่นักท่องเที่ยวนิยมซื้อ เครื่องสำอางตัวดัง สินค้าที่ระลึกจากญี่ปุ่น ก็สามารถหาซื้อได้จากที่นี่ อิสระให้ท่านสนุกสนานกับการช้อปปิ้งอย่างจุใจ

บริการอาหารกลางวัน ณ ภัตตาคาร พิเศษ!! บุฟเฟ่ต์บิงย่าง (5)



BUFFET YAKINIKU



มีเครื่องดื่มเมบูบุฟเฟ่ต์อีกอย่างอีกด้วย



จากนั้นนำท่านสู่ **เมืองฟูราโน่** นำท่าน**เข้าชม** **หมู่บ้านเทพนิยายนิงเกิ้ลเทอร์เรส (Ningle Terrace)** เป็นหมู่บ้านงานฝีมือ และทางเดินไม้ไผ่ที่เหมือนกับตึลปะในเทพนิยาย ซึ่งประกอบด้วยร้านค้ากว่า 15 ร้าน ที่จำหน่ายสินค้าแบบท้องถิ่น ร้านค้าต่างๆ จะอยู่ไม่ไกลกันมาก ทำให้ดูเหมือนเป็นหมู่บ้านซึ่งอยู่ท่ามกลางป่าดงบ้านในเทพนิยาย อิสระให้ท่านได้เดินเล่น และถ่ายรูปตามอัธยาศัย



บริษัท เดอะ ทัวร์ กรุ๊ป จำกัด
THE TOUR GROUP CO., LTD. (Head Office)

59 No.9 Sridan3, Srinakarin Road., Samrong Nuea, Mueng Samut Prakan 10270
 Tel : 02-394-9092 Mobile : 086-350-3085 Email : thetourgroup.office@gmail.com
 www.thetourgroup.com, Line : @thetourgroup, facebook.com/thetourgroup



RJ-XJ069

UPDATE 07 NOV 24

*Ningle Terrace
 Furano*



*หมู่บ้านเทพนิยาย
 หนึ่งเดียวที่เอเรล*



จากนั้นนำท่านเดินทางสู่ เมืองอาซาฮิกาวา จากนั้นให้ท่าน **อิสระช้อปปิ้ง Aeon Mall Asahikawa Ekimae** แหล่งช้อปปิ้งของอาซาฮิกาวา ตั้งอยู่ด้านหน้าสถานี JR อาซาฮิกาวะ (JR Asahikawa) เป็นแหล่งรวมขนมหวานชื่อดัง และอาหารรสเลิศมากมายจากทั่วฮอกไกโด ที่มีครบทุกอย่างที่ต้องการ อีกทั้งยังสามารถลิ้มรสอาหารอร่อยจากร้านอาหารแฟรนไชส์ชื่อดังมากมาย ส่วนชั้น 4 มีร้านอาหารแบบมีที่นั่งรับประทานในร้านตั้งเรียงรายอยู่ มีครบทุกอย่างตั้งแต่สติกเบออเมริกันไปจนถึงพาสต้า ชุดอาหารญี่ปุ่น และสุกี้ยากี้ญี่ปุ่น หรือจะเลือกซื้อของฝากที่มีอยู่มากมาย ที่นี้สามารถซื้อหาของฝากได้ทุกอย่าง ทั้งขนมหวานชื่อดังของฮอกไกโด ขนม



บริษัท เดอะ ทัวร์ กรุ๊ป จำกัด
THE TOUR GROUP CO., LTD. (Head Office)

59 No.9 Sridan3, Srinakarin Road., Samrong Nuea, Mueng Samut Prakan 10270
 Tel : 02-394-9092 Mobile : 086-350-3085 Email : thetourgroup.office@gmail.com
 www.thetourgroup.com, Line : @thetourgroup, facebook.com/thetourgroup



RJ-XJ069

UPDATE 07 NOV 24

ทวานที่ได้รับรางวัลระดับนานาชาติ ไปจนถึงของฝากที่ไม่เหมือนใครในท้องถิ่นอาซาฮิกาว่า ได้เวลาอันสมควร นำท่านเข้าสู่ที่พัก

อิสระอาหารเย็นตามอัธยาศัย
ที่พัก HOTEL AMANEX ASAHIKAWA หรือเทียบเท่า

ให้ท่านได้ผ่อนคลายกับการแช่น้ำแร่ร้อนเซ็นธรรมชาติ เชื่อว่าถ้าได้แช่น้ำแร่แล้ว จะทำให้ผิวพรรณสวยงาม และช่วยให้ระบบหมุนเวียนโลหิตดีขึ้น



สวนสัตว์อาซาฮิยาม่า-เมืองนิเอะ-SHIKISAI SNOW LAND-ซัปโปโร- อิสระช้อปปิ้ง
ย่านทานุกิโดจิ

บริการอาหารเช้า ณ โรงแรม (6)

นำท่านชม **สวนสัตว์อาซาฮิยาม่า (Asahiyama Zoo) (รวมค่าเข้าชม)** เรียกได้ว่าเป็นสวนสัตว์ที่มีชื่อเสียงอย่างมากของฮอกไกโด สิ่งที่ทำให้สวนสัตว์แห่งนี้มีชื่อเสียงมาก ๆ ก็ตรงที่ทางสวนสัตว์อนุญาตให้ผู้เข้าชมได้เข้าชมสัตว์นานาชนิดจากหลากหลายมุมมอง จนกลายมาเป็นเอกลักษณ์สำคัญที่เวลาใครคิดถึงจะต้องนึกถึงที่นี้ก่อนเสมอ **หมายเหตุ** วันและเวลาที่คณะเข้าชมสวนสัตว์อาจจะไม่ตรงรอบการเดินขบวนพาเหรดของเหล่า **นกแพนกวิน** เนื่องจากปัจจัยหลาย ๆ อย่างที่เราไม่สามารถควบคุมได้ ขอสงวนสิทธิ์นำท่านชมสัตว์ประเภท **อื่นๆ**



บริษัท เดอะ ทัวร์ กรุ๊ป จำกัด
THE TOUR GROUP CO., LTD. (Head Office)

59 No.9 Sridan3, Srinakarin Road., Samrong Nuea, Mueng Samut Prakan 10270
 Tel : 02-394-9092 Mobile : 086-350-3085 Email : thetourgroup.office@gmail.com
 www.thetourgroup.com, Line : @thetourgroup, facebook.com/thetourgroup



02-394-9092
086-350-3085



RJ-XJ069

UPDATE 07 NOV 24



AsahiYama Zoo

Hokkaido Japan



จากนั้นนำท่านสู่ **เมืองบิเอะ (Biei)** ให้ได้ท่านสนุกสนานกับ **กิจกรรมทางหิมะ** ลานหิมะอาจมีการเปลี่ยนแปลง (****ไม่รวมค่าเช่าชุดกับหนาว และอุปกรณ์เครื่องเล่น**) ถือว่าเป็นที่เล่นสกีที่มีชื่อเสียงของฮอกไกโด ด้วยความที่เป็นลานที่มีพื้นที่กว้างใหญ่ และวิวดีงาม ให้ท่านสนุกสนานกับลานกิจกรรมที่มีบริการอยู่ที่นี่ ทั้งแบบ Snow Raft เรือยางขนาดใหญ่ที่สามารถนั่งเป็นกลุ่ม หรือเดี่ยว ไหลลงจากเนินตามเนินเขาที่กำหนด และยังมี Banana Boat ที่ลากด้วยสโนว์โมบิลที่ลากซิกแซกตามสันเนิน สร้างความสนุกสนานตื่นเต้นได้มากเลยทีเดียว และ Sled สำหรับพาหนะส่วนตัวที่ไหลลงจากเนินสูง ตื่นเต้นเร้าใจไปกับการขี่ SNOW MOBILE เรียกได้ว่าท่านจะเป็นมือใหม่หรือโปรก็ต้องสนุกไปกับการเล่นสกีของที่นี่แน่นอน



บริษัท เดอะ ทัวร์ กรุ๊ป จำกัด
THE TOUR GROUP CO., LTD. (Head Office)

59 No.9 Sridan3, Srinakarin Road., Samrong Nuea, Mueng Samut Prakan 10270
 Tel : 02-394-9092 Mobile : 086-350-3085 Email : thetourgroup.office@gmail.com
 www.thetourgroup.com, Line : @thetourgroup, facebook.com/thetourgroup



02-394-9092
 086-350-3085



RJ-XJ069

UPDATE 07 NOV 24

Snow Raft



SnowMobile



SHIKISAI SNOW LAND



บริการอาหารกลางวัน ณ ภัตตาคาร (7)



บริษัท เดอะ ทัวร์ กรุ๊ป จำกัด
THE TOUR GROUP CO., LTD. (Head Office)

59 No.9 Sridan3, Srinakarin Road., Samrong Nuea, Mueng Samut Prakan 10270
 Tel : 02-394-9092 Mobile : 086-350-3085 Email : thetourgrouppr.office@gmail.com
 www.thetourgrouppr.com, Line : @thetourgrouppr, facebook.com/thetourgrouppr



RJ-XJ069

UPDATE 07 NOV 24

จากนั้นนำท่านเดินทางกลับสู่ **เมืองซัปโปโร (Sapporo)** นำท่าน **อิสระช้อปปิ้ง ณ ย่านทานุกิโคจิ (Tanuki-koji Shopping Street)** ถือว่าเป็นย่านช้อปปิ้งชื่อดังของเมืองซัปโปโร แหล่งช้อปปิ้งในร่ม มีหลังคาคลุมยาวตามแนวถนนยาวกว่า 1 กิโลเมตร โดยสองข้างทางเต็มไปด้วยร้านค้ากว่า 200 ร้าน ทั้งขายของที่ระลึก ขนม ของเล่น เครื่องสำอางค์ ช็อคโกแลต เสื้อผ้าแฟชั่น ข้าวของเครื่องใช้ต่าง ๆ และร้านอาหารให้เลือกรับประทานมากมายในย่านนี้ อิสระให้ท่านช้อปปิ้งเลือกซื้อสินค้าต่าง ๆ ตามอัธยาศัย



อิสระอาหารเย็นตามอัธยาศัย
ที่พัก QUINTESSA HOTEL SAPPORO SUSUKINO หรือเทียบเท่า



วันที่ 6 **สนามบินนานาชาตินิวซีโตเสะ-สนามบินนานาชาติดอนเมือง (กรุงเทพฯ)**

บริการอาหารเช้า ณ โรงแรม (8)

11.55 น. ใต้เวลาอันสมควรนำท่านเดินทางสู่ สนามบินนานาชาตินิวซีโตเสะ... ออกเดินทางกลับสู่ **กรุงเทพฯ ประเทศไทย** โดยสายการบิน **THAI AIRASIA X (XJ)** เที่ยวบินที่ **XJ 621**

ใช้เวลาบินประมาณ 7 ชั่วโมง 55 นาที

บริการอาหาร และเครื่องดื่มบนเครื่อง

18.00 น. คณะเดินทางถึง **สนามบินนานาชาติดอนเมือง กรุงเทพฯ** โดยสวัสดิภาพและความประทับใจ...



สำหรับลูกค้าท่านที่ไม่ต้องการใช้ตัวเครื่องบิน (JOIN LAND) หักออกจากราคาทัวร์ 7,000.-/ท่าน โปรดสอบถามเจ้าหน้าที่ก่อนทำการจองทุกครั้ง



บริษัท เดอะ ทัวร์ กรุ๊ป จำกัด
THE TOUR GROUP CO., LTD. (Head Office)

59 No.9 Sridan3, Srinakarin Road., Samrong Nuea, Mueng Samut Prakan 10270
 Tel : 02-394-9092 Mobile : 086-350-3085 Email : thetourgroup.office@gmail.com
 www.thetourgroup.com, Line : @thetourgroup, facebook.com/thetourgroup



02-394-9092
 086-350-3085



Real choice

สำหรับลูกค้าที่จองโปรแกรมทัวร์เส้นทางญี่ปุ่น เส้นทางเวียดนาม สามารถเลือกใช้แพคเกจเสริมจาก Real Choice ได้ทุกบริการ

Real Private Choice

สำหรับท่านที่ต้องการความเป็นส่วนตัวมากขึ้น ท่านสามารถเลือกใช้บริการ รถส่วนตัวได้ โดยมีรูปแบบรถให้เลือกถึง 3 ประเภท โดยรถ แต่ละประเภท สามารถนั่งได้ตั้งแต่ 2 ท่านขึ้นไป

อวิชั่น ณ วันที่ 25/05/67



Bus (10-20 ท่าน)



VAN (2-8ท่าน)



Alphard (2-4 ท่าน)

ติดต่อสอบถามราคากับเจ้าหน้าที่

Real Private Choice

สำหรับท่านที่ต้องการความเป็นส่วนตัวมากขึ้น ท่านสามารถเลือกใช้บริการ รถส่วนตัวได้ โดยมีรูปแบบรถให้เลือกถึง 2 ประเภท โดยรถ แต่ละประเภท สามารถนั่งได้ตั้งแต่ 2 ท่านขึ้นไป

อวิชั่น ณ วันที่ 25/05/67



VAN (7-8ท่าน)



BUS (10-18 ท่าน)

ติดต่อสอบถามราคากับเจ้าหน้าที่

Real Seat Choice

Premium Flatbed
 ที่นั่งสุดพิเศษขนาดที่กว้าง 19 นิ้ว ที่มีความห่างระหว่างแถว 59 นิ้ว สามารถปรับนอนได้ค่าที่คุณต้องการ พร้อมด้วยอุปกรณ์อื่นๆ ให้คุณเดินทางอย่างสะดวกสบายเต็มที่

ราคาขึ้นอยู่กับวันเดินทาง

อวิชั่น ณ วันที่ 26/02/67



HOT Seat

ด้วยพื้นที่กว้างที่กว้าง 17.5 นิ้ว คุณจึงมีพื้นที่กว้างขึ้นสำหรับการยืดขาได้อย่างเต็มที่ นอกจากนี้คุณยังจะได้สิทธิขึ้นเครื่องก่อนใครอีกด้วย

ราคา 2,700 /เที่ยว



Quite Zone

ผู้โดยสารที่มีอายุตั้งแต่ 10 ปีขึ้นไป ระบบอุปกรณ์ที่ให้แสงสว่างนุ่มนวลสามารถ อาหารของคุณจะได้รับการเสิร์ฟรวดเร็วยิ่งขึ้น

ราคา 1,600 /เที่ยว

Real Baggage Choice

เพิ่มน้ำหนักกระเป๋า
 ปกติท่านจะได้น้ำหนักกระเป๋าอยู่ที่ 20 กก. สำหรับท่านที่ต้องการซื้อน้ำหนักกระเป๋าเพิ่ม

อวิชั่น ณ วันที่ 26/02/67

ฟรี 20 กิโลกรัม

ซื้อเพิ่ม 5 กิโลกรัม /เที่ยว ราคา 1,500 / เที่ยว

ซื้อเพิ่ม 10 กิโลกรัม /เที่ยว ราคา 1,800 / เที่ยว

ซื้อเพิ่ม 20 กิโลกรัม /เที่ยว ราคา 2,900 / เที่ยว



Real Insurance Choice

ประกันการเดินทางเสริม
 ครอบคลุมการรักษาพยาบาล และเหตุการณ์ไม่คาดฝัน เมื่อเดินทางไปต่างประเทศ(ที่ไม่ใช่โรคประจำตัว และ อุบัติเหตุเฉย) สามารถซื้อความคุ้มครองได้ สูงสุดถึง 5,000,000 บาท

อวิชั่น ณ วันที่ 26/02/67

เริ่มต้นที่ **710.-**



Real Wifi Choice

Package	10 GB / day	Unlimited	ประกันโควิด (เฉพาะเที่ยวบินไปต่างประเทศ)
5 DAY	799.-	999.-	250.-
6 DAY	999.-	1,199.-	300.-

Soft Bank
WiFi

***กรุณาสอบถามเงื่อนไขกับเจ้าหน้าที่ทุกครั้งก่อนทำการสั่งซื้อ

Real admission Ticket Choice

จองตั๋วล่วงหน้า
 บริการจองตั๋ว Disneyland ,Universal Studio ล่วงหน้า

ติดต่อสอบถามราคากับเจ้าหน้าที่

อวิชั่น ณ วันที่ 25/05/67





บริษัท เดอะ ทัวร์ กรุ๊ป จำกัด
THE TOUR GROUP CO., LTD. (Head Office)

59 No.9 Sridan3, Srinakarin Road., Samrong Nuea, Mueng Samut Prakan 10270
 Tel : 02-394-9092 Mobile : 086-350-3085 Email : thetourgroup.office@gmail.com
 www.thetourgroup.com, Line : @thetourgroup, facebook.com/thetourgroup



02-394-9092
 086-350-3085



 **Real Seat Choice**



QUITE ZONE

ผู้โดยสารที่มีอายุตั้งแต่ 10 ปีขึ้นไป
 ระบบอุปกรณ์ที่ให้แสงสว่างนอนสบายตา
 อาหารของคุณจะได้รับการเสิร์ฟ
 รวดเร็วยิ่งขึ้น

ราคา 1,600 /เที่ยว

**เช็คราคาทุกครั้งก่อนทำการสั่งซื้อ



HOT SEAT

ด้วยพื้นที่วางขาที่กว้าง 17.5 นิ้ว คุณจึงมีพื้นที่กว้างขึ้น
 สำหรับการยืดขาได้อย่างเต็มที่ นอกจากนี้
 คุณยังจะได้สิทธิขึ้นเครื่อง ก่อนใครอีกด้วย

ราคา 2,700 /เที่ยว

**เช็คราคาทุกครั้งก่อนทำการสั่งซื้อ



PREMIUM FLATBED

ที่นั่งสุดพิเศษขนาดที่นั่งกว้าง 19 นิ้ว
 ที่มีความห่างระหว่างแถว 59 นิ้ว
 สามารถปรับนอนได้เท่าที่คุณต้องการ
 พร้อมด้วยอุปกรณ์อื่นๆ
 ให้คุณเดินทางอย่างสะดวกสบายเต็มที่

ราคาขึ้นอยู่กับวันเดินทาง

**เช็คราคาทุกครั้งก่อนทำการสั่งซื้อ

อิวาน ณ วันที่ 26/02/67



บริษัท เดอะ ทัวร์ กรุ๊ป จำกัด
THE TOUR GROUP CO., LTD. (Head Office)

59 No.9 Sridan3, Srinakarin Road., Samrong Nuea, Mueng Samut Prakan 10270
 Tel : 02-394-9092 Mobile : 086-350-3085 Email : thetourgroup.office@gmail.com
 www.thetourgroup.com, Line : @thetourgroup, facebook.com/thetourgroup



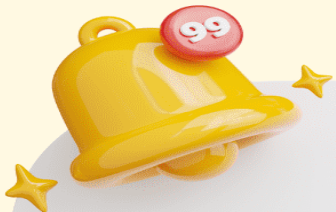
 **Real Wifi Choice**



Soft Bank
Wi Fi

PACKAGE	10 GB / DAY	UNLIMITED	ประกันเครื่อง (เป็นการซื้อขาดจะไม่ได้คืนในภายหลัง)
5 DAY	799.-	999.-	250.-
6 DAY	999.-	1,199.-	300.-

****กรุณาสอบถามเงื่อนไขกับเจ้าหน้าที่ทุกครั้งก่อนทำการสั่งซื้อ**
เริ่มปรับใช้ตั้งแต่วันที่ 17 ตุลาคม 2566 เป็นต้นไป



ข้อควรรู้

กรุณาศึกษารายละเอียดทั้งหมดก่อนทำการจอง เพื่อความถูกต้อง และ ความเข้าใจตรงกันระหว่างท่านลูกค้า และบริษัทฯ เมื่อท่านตกลงชำระเงินมัดจำ หรือ ค่าทัวร์ทั้งหมดกับทางบริษัทฯแล้ว ทางบริษัทฯ จะถือว่าท่าน ได้ยอมรับเงื่อนไขข้อตกลงต่างๆทั้งหมด



****ท่านใดมีเที่ยวบินภายในประเทศ ให้ท่านจองเป็นสายการบิน แอร์เอเชีย เท่านั้น****

ทั้งนี้หากสายการบิน หรือเที่ยวบินหลักเกิดการล่าช้า ทางบริษัทฯจะพิจารณาชดเชยค่าเสียหาย เฉพาะในส่วนสายการบินภายในประเทศ ที่เป็นสายการบินเครือเดียวกันกับเที่ยวบินหลักเท่านั้น นอกเหนือจากสายการบินที่ทางบริษัทฯ แจ้ง ขอสงวนสิทธิ์ในการไม่รับผิดชอบ และพิจารณาทุกๆ กรณี เนื่องจากทางบริษัทฯ ได้จำหน่ายโปรแกรมทัวร์ที่เริ่มเดินทางจาก สนามบินสุวรรณภูมิ ไม่นับรวม การเดินทางจากสนามบินอื่นๆและให้แจ้งต่อพนักงานขายล่วงหน้า ก่อนทำการซื้อบัตรโดยสาร ภายในประเทศทุกครั้ง เนื่องจากต้องได้รับการยืนยันเที่ยวบินหลัก และ กรุ๊ปคอนเฟิร์ม
****เพื่อประโยชน์ของตัวท่านเอง ****



บริษัทฯ ขอสงวนสิทธิ์ รายการทัวร์สามารถเปลี่ยนแปลงได้ตามความเหมาะสม

เนื่องจากสภาวะอากาศ , การระบาดของโรคติดต่อ, การเมือง , สายการบิน เป็นต้น
โดยมีต้องแจ้งให้ทราบล่วงหน้า

การบริการของรถบัสนำเที่ยวญี่ปุ่น ตามกฎหมายของประเทศญี่ปุ่น สามารถให้บริการได้วันละ 10 ชั่วโมง มีอาจเพิ่มเวลาได้ โดยมีคนขับรถ และ คนขับจะเป็นผู้บริหารเวลา ตามความเหมาะสม ทั้งนี้ขึ้นอยู่กับสภาพการจราจรในวันเดินทางนั้นๆ เป็นหลัก จึงขอสงวนสิทธิ์ในการปรับเปลี่ยนเวลาท่องเที่ยว ตามสถานที่ในโปรแกรมการเดินทาง



บริษัท เดอะ ทัวร์ กรุ๊ป จำกัด
THE TOUR GROUP CO., LTD. (Head Office)

59 No.9 Sridan3, Srinakarin Road., Samrong Nuea, Mueng Samut Prakan 10270
 Tel : 02-394-9092 Mobile : 086-350-3085 Email : thetourgroup.office@gmail.com
 www.thetourgroup.com, Line : @thetourgroup, facebook.com/thetourgroup



อัตราค่าบริการ ? รวมอะไรบ้าง



ค่าตัวเครื่องบิน
ขาไป - ขากลับ
 (ตามรายการระบุ รวมถึงค่าภาษี
 สนามบิน และ ค่าภาษีน้ำมัน)



ค่ารถโค้ช
ปรับอากาศ
ตามรายการที่ระบุ



โรงแรมที่พักตามระบุ
หรือ เกียบเท่า
 (พัก 2-3 ท่าน/ห้อง)



ค่าธรรมเนียม
เข้าชมสถานที่ต่างๆ
ตามรายการที่ระบุ



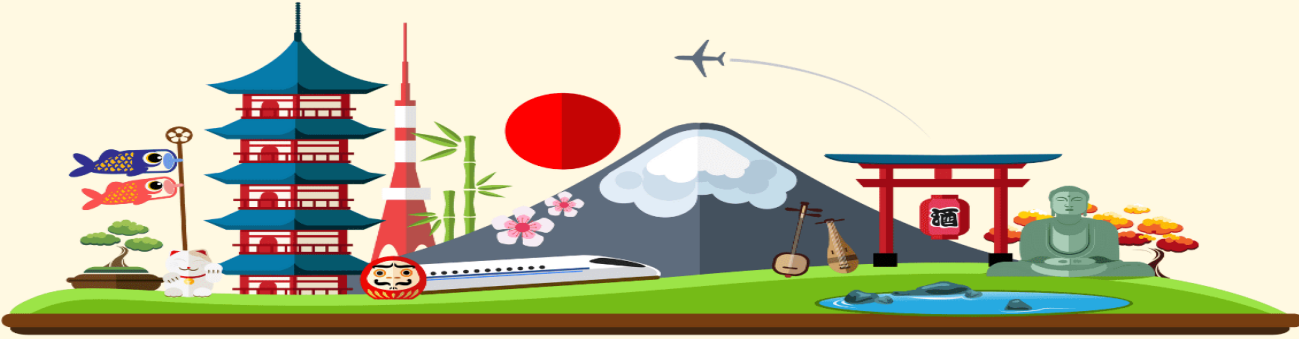
ภาษีมูลค่าเพิ่ม 7%
ภาษีหัก ณ ที่จ่าย 3%
 (คิดเฉพาะค่าบริการ)



ค่าอาหาร
ตามรายการที่ระบุ



ค่าเบี้ยประกัน
อุบัติเหตุในระหว่างการเดินทาง
ท่องเที่ยวต่างประเทศ
 วงเงินประกันท่านละ 500,000 บาท
 (ไม่ครอบคลุมถึงสุขภาพ อาหารเจ็บป่วย หรือโรคประจำตัว)
 กรณีเสียชีวิตจากอุบัติเหตุระหว่างการเดินทางท่องเที่ยว
 วงเงินประกันท่านละ 1,000,000 บาท (เงื่อนไขตามกรมธรรม์)






อัตราค่าบริการ ? **ไม่รวมรวมอะไรบ้าง**



ค่าใช้จ่ายส่วนตัว
ของผู้เดินทาง

- ค่าหนังสือเดินทาง
- ค่าโทรศัพท์
- ค่าอาหาร เครื่องดื่ม
- ค่าช้อปปิ้ง
- ค่ามีดิวตี้ฟรี
- และค่าพาหนะต่างๆ ที่มีได้ระบุในรายการ



ค่าธรรมเนียมวีซ่า
เข้าประเทศญี่ปุ่น

กรณีประกาศให้กลับมายื่นวีซ่าอีกครั้ง (เนื่องจากทางญี่ปุ่นได้ประกาศยกเว้นการยื่นวีซ่าเข้าประเทศญี่ปุ่นให้กับคนไทย สำหรับผู้ที่ประสงค์พำนักระยะสั้นในประเทศญี่ปุ่นไม่เกิน 15 วัน)

หากในภายหลังทางรัฐบาลญี่ปุ่นประกาศให้ยื่นวีซ่าตามเดิม ผู้เดินทางจะต้องจ่ายเพิ่ม 2,000 บาท สำหรับการยื่นวีซ่า



ค่าธรรมเนียมกระเป๋า
 สัมภาระที่มีน้ำหนักเกินกว่า
 ที่สายการบินนั้นๆ กำหนด
 หรือ สัมภาระใหญ่เกิน
 มาตรฐาน



ค่าภาษีน้ำมัน
 ที่ทางสายการบินเรียกเก็บเพิ่ม
 ในภายหลังจากทางบริษัทฯ
 ได้ออกตั๋วเครื่องบินไปแล้ว

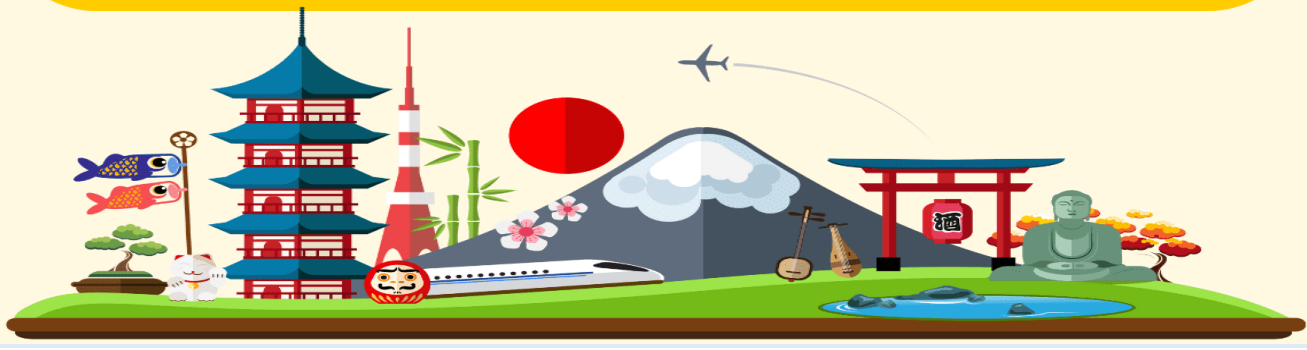


ค่ามัคคุเทศก์และ
หัวหน้าทัวร์
 ที่คอยอำนวยความสะดวก
 ตลอดการเดินทาง



ค่าทิปมัคคุเทศก์ คนขับรถ 2,000 บาท/ท่าน/ทริป

เดินทางขั้นต่ำ 30 ท่าน หากต่ำกว่ากำหนด กรุ๊ปจะไม่สามารถเดินทางได้ หากผู้เดินทางทุกท่านยินดีที่จะชำระค่าบริการเพิ่มเพื่อให้คณะเดินทางได้ ทางเรายินดีที่จะประสานงานในการเดินทางตามประสงค์ให้ท่านต่อไป ทางบริษัทฯ ขอสงวนสิทธิ์ในการงดออกเดินทาง และเลื่อนการเดินทางไปในวันอื่นต่อไป โดยทางบริษัทฯ จะแจ้งให้ท่านทราบล่วงหน้า






เงื่อนไขที่ควรรู้



1 เงื่อนไขการจอง และ การชำระเงิน (เฉพาะการส่งจอยทัวร์เท่านั้น ไม่รวมการตัดกรุ๊ป หรือกรุ๊ปเหมา)

 **มัดจำท่านละ 15,000 บาท** ภายหลังจากที่ท่านได้รับอินวอยซ์การจอง 1 วัน กรณีลูกค้าทำการจองน้อยกว่าวันเดินทาง 30 วัน ทางบริษัทฯ ขอสงวนสิทธิ์ในการเก็บค่าทัวร์เต็มจำนวนทันทีในวันจองท่านั้น

ส่วนที่เหลือ ชำระก่อนวันเดินทาง 30 วัน (นับรวมวันเสาร์ และอาทิตย์)

- หากไม่ชำระมัดจำตามที่กำหนด ขออนุญาตตัดที่นั่งให้ลูกค้าท่านอื่นที่รออยู่
- หากชำระไม่ครบตามจำนวน บริษัทฯ ถือว่าท่านยกเลิกการเดินทางโดยอัตโนมัติโดยไม่มีเงื่อนไข
- เมื่อท่านชำระเงินไม่ว่าจะทั้งหมด หรือบางส่วน ทางบริษัทฯ ถือว่าท่านได้ยอมรับเงื่อนไขและข้อตกลงต่างๆที่ได้ระบุไว้ทั้งหมดนี้แล้ว



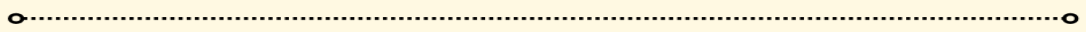
หากชำระเงินในแต่ละส่วนแล้ว โปรดส่งสำเนาการโอนเงิน พร้อมระบุชื่อพนักงานขาย มาทางอีเมล หรือ แบนสลิปผ่านระบบจองที่นั้งออนไลน์ของทางบริษัทฯ

1.1 เงื่อนไขยกเลิกการจอง (เฉพาะการส่งจอยทัวร์เท่านั้น ไม่รวมการตัดกรุ๊ป หรือกรุ๊ปเหมา)

- ยกเลิกก่อนการเดินทางไม่น้อยกว่า 30 วัน คืนเงินบางส่วน (หักจากค่าใช้จ่ายที่เกิดขึ้นจริงแล้ว เช่น ค่ามัดจำบัตรโดยสารเครื่องบิน และมัดจำค่าบริการโรงแรม, รถโค้ช ร้านอาหาร จากทางต่างประเทศ)
- ยกเลิกก่อนการเดินทางไม่น้อยกว่า 30 วัน คืนเงินค่าทัวร์ 50% (จากราคาทัวร์ที่ซื้อ)
- ยกเลิกก่อนการเดินทางไม่น้อยกว่า 15 วัน ไม่สามารถคืนเงินได้ / สามารถเปลี่ยนแปลงผู้เดินทางได้ (เปลี่ยนชื่อ) ต้องแจ้งให้บริษัทฯ ทราบล่วงหน้าอย่างน้อย 7 วัน

1.2 เงื่อนไขยกเลิกการจอง / เดินทางวันหยุด หรือเทศกาล และ โปรแกรมที่เดินทางด้วยเที่ยวบินพิเศษ Charter Flight

- กรุ๊ปที่เดินทาง **ในช่วงวันหยุด หรือเทศกาล** ที่ต้องการันตีค่าบัตรโดยสารทั้งหมด และที่นั่งกับสายการบิน หรือกรุ๊ปที่มีการการันตีค่าที่พักทั้งหมด และอื่นๆโดยตรง หรือโดยการผ่านตัวแทนในประเทศหรือต่างประเทศ และไม่อาจขอคืนเงินได้ **รวมถึงเที่ยวบินพิเศษ CHARTER FLIGHT** ขอสงวนสิทธิ์ไม่มีการคืนเงินทุกกรณี ทั้งมัดจำหรือค่าทัวร์ทั้งหมด เนื่องจากเป็นการเหมาจ่ายในเที่ยวบิน และโปรแกรมนั้นๆ **ซึ่งไม่สามารถใช้เงื่อนไขยกเลิกการจองร่วมกับข้อที่ 1.1 ได้**





2 **เงื่อนไขการจอง และการชำระเงิน *เฉพาะการตัดกรุ๊ป หรือกรุ๊ปเหมา**
ซึ่งเป็นข้อตกลงระหว่าง บริษัททัวร์ ผู้ขาย และ บริษัททัวร์ผู้ซื้อ เท่านั้น

 **มัดจำท่านละ 15,000 บาท** หลังจากที่คุณได้รับอินวอยซ์การจอง **1 วัน**
(กรณีลูกค้าทำการจองน้อยกว่าวันเดินทาง 30 วัน ทางบริษัทฯ ขอสงวนสิทธิ์ในการเก็บค่าทัวร์เต็มจำนวนทันทีในวันจองเท่านั้น)


ส่วนที่เหลือ ชำระก่อนวันเดินทาง 35 วัน
(นับรวมวันเสาร์ และอาทิตย์)


หากไม่ชำระมัดจำตามที่กำหนด
ขออนุญาตตัดที่นั่งให้ลูกค้าท่านอื่นที่รออยู่


หากชำระไม่ครบตามจำนวน
บริษัทฯ ถือว่าท่านยกเลิกการเดินทาง
โดยอัตโนมัติโดยไม่มีเงื่อนไข

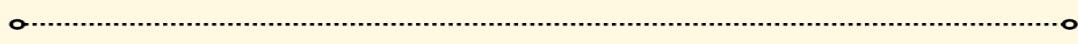

เมื่อท่านชำระเงิน ไม่ว่าจะทั้งหมด
หรือ บางส่วน
ทางบริษัทฯ ถือว่าท่านได้ยอมรับเงื่อนไข
และ ข้อตกลงต่างๆที่ได้ระบุไว้ทั้งหมดนี้แล้ว

2.1 เงื่อนไขยกเลิกการจอง

- ยกเลิกก่อนการเดินทางไม่น้อยกว่า 45 วัน คืนเงินเต็มจำนวน
- ยกเลิกก่อนการเดินทางน้อยกว่า 45 วัน คืนเงินบางส่วน (หักจากค่าใช้จ่ายที่เกิดขึ้นจริงแล้ว เช่น ค่ามัดจำบัตรโดยสารเครื่องบิน และมัดจำค่าบริการโรงแรม, รถโค้ช, ร้านอาหาร จากทางต่างประเทศ)
- ยกเลิกก่อนการเดินทางน้อยกว่า 30 วัน ไม่สามารถคืนเงินได้

2.2 เงื่อนไขยกเลิกการจอง / เดินทางวันหยุด หรือเทศกาล และโปรแกรมที่เดินทางด้วยเที่ยวบินพิเศษ Charter Flight

• กรุ๊ปที่เดินทาง ใน **ช่วงวันหยุด หรือเทศกาล** ที่ต้องการันตีค่าบัตรโดยสารทั้งหมด และ ที่นั่งกับสายการบิน หรือกรุ๊ปที่มีการการันตีค่าบริการที่พัก ทั้งหมด และอื่นๆโดยตรง หรือโดยการผ่านตัวแทนในประเทศ หรือ ต่างประเทศ และไม่อาจขอคืนเงินได้ รวมถึง **เที่ยวบินพิเศษ CHARTER FLIGHT** ขอสงวนสิทธิ์ไม่มีการคืนเงินทุกกรณี ทั้งมัดจำ หรือ ค่าทัวร์ทั้งหมด เนื่องจากการเป็นภาระมาจ่ายในเที่ยวบิน และโปรแกรมนั้นๆ **ซึ่งไม่สามารถใช้เงื่อนไขยกเลิกการจองร่วมกับข้อที่ 2.1 ได้**





3

เงื่อนไขกรณีเกิดภัยพิบัติ
ไม่ว่ากรณีใดๆ หากเกิดภัยพิบัติตามธรรมชาติ หรือ ภัยพิบัติอื่นไม่สามารถ
คาดการณ์ล่วงหน้าได้



เช่น พายุไต้ฝุ่น แผ่นดินไหว สึนามิ หรือโรคระบาด
 ในประเทศ หรือ นอกประเทศ หรือเมืองที่ท่านเดินทางไป
ลูกค้าไม่สามารถที่จะนำเหตุการณ์ดังกล่าวมาขอยกเลิก หรือ ขอเงินคืนได้ และ บริษัทฯ
จะไม่คืนเงินใดๆ ทั้งสิ้น แต่จะขอสงวนสิทธิ์ในการพิจารณาเส้นทางเดินทางออกไปได้ตามที่บริษัทฯ ได้แจ้ง
จนกว่าภัยพิบัตินั้นจะสิ้นสุดลง

i **โปรดตรวจสอบ Passport**
จะต้องมีอายุคงเหลือ ณ วันเดินทางมากกว่า 6 เดือนขึ้นไป และ เหลือ
หน้ากระดาษอย่างน้อย 2 หน้า หากไม่มั่นใจโปรดสอบถาม

⚠ หมายเหตุ
 กรณีที่กองตรวจคนเข้าเมืองทั้งกรุงเทพฯ และในต่างประเทศ ปฏิเสธมิให้เดินทางออก หรือ เข้าประเทศที่ระบุไว้
 ในรายการเดินทาง บริษัทฯ ขอสงวนสิทธิ์ที่จะไม่คืนค่าทัวร์ไม่ว่ากรณีใดๆ ทั้งสิ้น รวมถึงเมื่อท่านออกเดินทาง
 ไปกับคณะแล้ว ถ้าท่านงดการใช้บริการรายการใดรายการหนึ่ง หรือไม่เดินทางพร้อมคณะ ถือว่าท่านสละสิทธิ์
 ไม่อาจเรียกร้องค่าบริการคืน ไม่ว่ากรณีใดๆ ทั้งสิ้น

ข้อมูลเพิ่มเติม : ตัวเครื่องบิน และ ที่นั่ง

- ในการเดินทางเป็นหมู่คณะ ผู้โดยสารจะต้องเดินทางไป-กลับพร้อมกัน ไม่สามารถเลื่อนวันเดินทางกลับได้
- การจัดที่นั่งของกรุ๊ปเป็นไปโดยสายการบินเป็นผู้กำหนด ซึ่งทางบริษัทฯ ไม่สามารถเข้าไปแทรกแซงได้
- กรณี ยกเลิกการเดินทาง บัตรโดยสารไม่สามารถยกเลิก หรือคืนเงินบางส่วนได้

ข้อมูลเพิ่มเติม : โรงแรมที่พัก

- เนื่องจากการวางแผนแบบห้องพักของแต่ละโรงแรมแตกต่างกัน จึงอาจทำให้ห้องพักแบบ ห้องเดี่ยว (Single) และห้องคู่ (Twin / Double) และ ห้องพักแบบ 3 ท่าน / 3 เตียง (Triple Room) ห้องพักอาจจะไม่ติดกัน
- กรณีมีงานจัดประชุมนานาชาติ (Trade Fair) เป็นผลให้ค่าโรงแรมสูงขึ้นมาก และห้องพักในเมืองเต็ม บริษัทฯ ขอสงวนสิทธิ์ในการปรับเปลี่ยน หรือย้ายเมืองเพื่อให้เกิดความเหมาะสม

ข้อมูลเพิ่มเติม : สัมภาระ และ ค่าพนักงานยกกระเป๋า (Porter)

- สำหรับน้ำหนักของสัมภาระที่ทางสายการบินอนุญาตให้บรรทุกใต้ท้องเครื่องบิน คือ 20 กิโลกรัม (สำหรับผู้โดยสารชั้นประหยัด / Economy Class Passenger) การเรียกค่าระวางน้ำหนักเพิ่มเป็นสิทธิ์ของสายการบินที่ท่านไม่อาจปฏิเสธได้ (ท่านต้องชำระในส่วนที่โดนเรียกเก็บเพิ่ม)



จากมาตรการยกเว้นวีซ่าเข้าประเทศญี่ปุ่นให้กับคนไทย

ผู้ที่ประสงค์จะพำนักระยะสั้น ในประเทศญี่ปุ่นไม่เกิน 15 วัน ไม่ว่าจะด้วยวัตถุประสงค์ เพื่อการท่องเที่ยว เยี่ยมญาติ หรือธุรกิจ จะต้องยื่นเอกสารในขั้นตอนการตรวจเข้าเมือง เพื่อยืนยันการมีคุณสมบัติ การเข้าประเทศญี่ปุ่น ดังต่อไปนี้

1. ตั๋วเครื่องบินขาออกจากประเทศญี่ปุ่น (ทางบริษัทฯ จัดการให้)
2. สิ่งที่ยืนยันว่าท่านสามารถรับผิดชอบค่าใช้จ่ายที่อาจเกิดขึ้นในระหว่างที่พำนักในประเทศญี่ปุ่นได้ (เช่น เงินสด บัตรเครดิต เป็นต้น)
3. ชื่อ ที่อยู่ และหมายเลขติดต่อในระหว่างที่พำนักในประเทศญี่ปุ่น (ทางบริษัทฯ จัดการให้)
4. กำหนดการเดินทางระหว่างที่พำนักในประเทศญี่ปุ่น (ทางบริษัทฯ จัดการให้)

• คุณสมบัติการเข้าประเทศญี่ปุ่น

(สำหรับกรณีการเข้าประเทศญี่ปุ่นด้วยมาตรการยกเว้นวีซ่า)

1. หนังสือเดินทางต้องมีอายุการใช้งานเหลืออยู่ ไม่ต่ำกว่า 6 เดือน
2. กิจกรรมใดๆ ที่จะทำให้ท่านในประเทศญี่ปุ่นจะต้องไม่เป็นสิ่งที่ขัดต่อกฎหมายและเข้าข่ายคุณสมบัติ การพำนักระยะสั้น
3. ในขั้นตอนการขอเข้าประเทศ จะต้องระบุระยะเวลาการพำนักไม่เกิน 15 วัน
4. เป็นผู้ที่ไม่มีประวัติการถูกส่งตัวกลับจากประเทศญี่ปุ่น มิได้อยู่ในระยะเวลาของการถูกปฏิเสธ ไม่ให้เข้าประเทศ และ ไม่เข้าข่ายคุณสมบัติที่จะถูกปฏิเสธไม่ให้เข้าประเทศ



หมายเหตุ : กรุณาอ่านศึกษารายละเอียดทั้งหมดก่อนทำการจอง เพื่อความถูกต้อง และ ความเข้าใจตรงกันระหว่างท่านลูกค้า และบริษัท

- 1** บริษัทฯ ขอสงวนสิทธิ์ที่จะเลื่อนการเดินทาง หรือ ปรับราคาค่าบริการขึ้น ในกรณีที่ผู้ร่วมคณะไม่ถึง 30 ท่าน
- 2** ขอสงวนสิทธิ์การเก็บค่าน้ำมันและภาษีสนามบินทุกแห่งเพิ่ม หากสายการบินมีการปรับขึ้นก่อนวันเดินทาง
- 3** บริษัทฯ ขอสงวนสิทธิ์ในการเปลี่ยนแปลงเที่ยวบิน โดยมีต้องแจ้ง ให้ทราบล่วงหน้า อันเนื่องจากสาเหตุต่างๆ
- 4** บริษัทฯ จะไม่รับผิดชอบใดๆ ทั้งสิ้น หากเกิดกรณีความล่าช้าจากสายการบิน การยกเลิกบิน การประท้วง การนัดหยุดงาน การก่อการจลาจล ภัยธรรมชาติ การนำสิ่งของผิดกฎหมาย ซึ่งอยู่นอกเหนือความรับผิดชอบของบริษัทฯ



- 5** บริษัทฯ จะไม่รับผิดชอบใดๆ ทั้งสิ้น หากเกิดสิ่งของสูญหาย อันเนื่องเกิดจากความประมาทของท่าน เกิดจากการโจรกรรม และอุบัติเหตุจากความประมาทของนักท่องเที่ยวเอง
- 6** เมื่อท่านตกลงชำระเงินมัดจำหรือค่าทัวร์ทั้งหมดกับทางบริษัทฯแล้ว ทางบริษัทฯ จะถือว่าท่านได้ยอมรับเงื่อนไขข้อตกลงต่างๆ ทั้งหมด
- 7** รายการนี้เป็นเพียงข้อเสนอที่ต้องได้รับการยืนยันจากบริษัทฯ อีกครั้งหนึ่ง หลังจากได้สำรองโรงแรมที่พักในต่างประเทศเรียบร้อยแล้ว โดยโรงแรม จัดในระดับใกล้เคียงกัน ซึ่งอาจจะปรับเปลี่ยนตามที่ระบุในโปรแกรม
- 8** การจัดการเรื่องห้องพัก เป็นสิทธิของโรงแรมในการจัดห้องให้กับกรุ๊ป ที่เข้าพัก โดยมีห้องพักสำหรับผู้สูบบุหรี่ / ปลอดบุหรี่ได้ โดยอาจจะ ขอเปลี่ยนห้องได้ตามความประสงค์ของผู้ที่พัก ทั้งนี้ขึ้นอยู่กับความพร้อม ให้บริการของโรงแรม และไม่สามารถรับประกันได้
- 9** กรณีผู้เดินทางต้องการความช่วยเหลือเป็นพิเศษ อาทิเช่น ใช้วีลแชร์ กรุณาแจ้งบริษัทฯ อย่างน้อย 7 วันก่อนการเดินทาง มิฉะนั้นบริษัทฯ ไม่สามารถจัดการล่วงหน้าให้ได้
- 10** บัตรคนแรก พนักงาน และตัวแทนของผู้จัด ไม่มีสิทธิในการให้คำสัญญาใดๆ ทั้งสิ้นแทนผู้จัด นอกจากนี้มีเอกสารลงนามโดยผู้มีอำนาจ ของผู้จัดกำกับเท่านั้น
- 11** ผู้จัดจะไม่รับผิดชอบ และไม่สามารถคืนค่าใช้จ่ายต่างๆ ได้เนื่องจากการเป็นการเหมาจ่ายกับตัวแทนต่างๆ ในกรณีที่ผู้เดินทางไม่ผ่านการพิจารณา ในการตรวจคนเข้าเมือง-ออกเมือง ไม่ว่าจะเป็นกองตรวจคนเข้าเมือง หรือ กรมแรงงานของทุกประเทศในรายการท่องเที่ยว อันเนื่องมาจากการกระทำที่ส่อไปในทางผิดกฎหมาย การหลบหนี เข้าออกเมือง เอกสารเดินทางไม่ถูกต้อง หรือการถูกปฏิเสธในกรณีอื่นๆ
- 12** กรณีต้องการพักแบบ 3 ท่าน ต่อห้องหรือห้องแบบ 3 เตียง Triple โรงแรมมีห้อง Triple ไม่เพียงพอ ขอสงวนสิทธิในการจัดห้องให้เป็นแบบ แยก 2 ห้อง คือ 1 ห้องพัสดุ และ 1 ห้องพักเดี่ยว โดยไม่ค่าใช้จ่ายเพิ่ม



- 5 บริษัทฯ จะไม่รับผิดชอบใดๆ ทั้งสิ้น หากเกิดสิ่งของสูญหาย อันเนื่องมาจากความประมาทของท่าน เกิดจากการโจรกรรม และอุบัติเหตุจากความประมาทของนักท่องเที่ยวเอง
- 6 เมื่อท่านตกลงชำระเงินมัดจำหรือค่าทัวร์ทั้งหมดกับทางบริษัทฯแล้ว ทางบริษัทฯ จะถือว่าท่านได้ยอมรับเงื่อนไขข้อตกลงต่างๆ ทั้งหมด
- 7 รายการนี้เป็นเพียงข้อเสนอที่ต้องได้รับการยืนยันจากบริษัทฯ อีกครั้งหนึ่ง หลังจากได้สำรองโรงแรมที่พักในต่างประเทศเรียบร้อยแล้ว โดยโรงแรม จัดในระดับใกล้เคียงกัน ซึ่งอาจจะปรับเปลี่ยนตามที่ระบุในโปรแกรม
- 8 การจัดการเรื่องห้องพัก เป็นสิทธิของโรงแรมในการจัดห้องให้กับกรุ๊ป ที่เข้าพัก โดยมีห้องพักสำหรับผู้สูบบุหรี่ / ปลอดบุหรี่ได้ โดยอาจจะ ขอเปลี่ยนห้องได้ตามความประสงค์ของผู้ที่พัก ทั้งนี้ขึ้นอยู่กับความพร้อม ให้บริการของโรงแรม และไม่สามารถรับประกันได้
- 9 กรณีผู้เดินทางต้องการความช่วยเหลือเป็นพิเศษ อาทิเช่น ใช้วีลแชร์ กรุณาแจ้งบริษัทฯ อย่างน้อย 7 วันก่อนการเดินทาง มิฉะนั้นบริษัทฯ ไม่สามารถจัดการล่วงหน้าให้ได้
- 10 มัคคุเทศก์ พนักงาน และตัวแทนของผู้จัด ไม่มีสิทธิในการให้คำสัญญาใดๆ ทั้งสิ้นแทนผู้จัด นอกจากนี้มีเอกสารลงนามโดยผู้มีอำนาจ ของผู้จัดกำกับเท่านั้น
- 11 ผู้จัดจะไม่รับผิดชอบ และไม่สามารถคืนค่าใช้จ่ายต่างๆ ได้เนื่องจากการเป็นการเหมาจ่ายกับตัวแทนต่างๆ ในกรณีที่ผู้เดินทางไม่ผ่านการพิจารณา ในการตรวจคนเข้าเมือง-ออกเมือง ไม่ว่าจะเป็นกองตรวจคนเข้าเมือง หรือ กรมแรงงานของทุกประเทศในรายการท่องเที่ยว อันเนื่องมาจากการกระทำที่ส่อไปในทางผิดกฎหมาย การหลบหนี เข้าออกเมือง เอกสารเดินทางไม่ถูกต้อง หรือการถูกปฏิเสธในกรณีอื่นๆ
- 12 กรณีต้องการพักแบบ 3 ท่าน ต่อห้องหรือห้องแบบ 3 เตียง Triple โรงแรมมีห้อง Triple ไม่เพียงพอ ขอสงวนสิทธิในการจัดห้องให้เป็นแบบ แยก 2 ห้อง คือ 1 ห้องพัสดุ และ 1 ห้องพักเดี่ยว โดยไม่ค่าใช้จ่ายเพิ่ม



13

สภาพการจราจรในช่วงวันเดินทางตรงกับวันหยุดเทศกาลของญี่ปุ่น หรือ วันเสาร์อาทิตย์ รถอาจจะติด อาจทำให้เวลาในการท่องเที่ยว และ ซ่อมบั้งแต่ละสถานที่น้อยลง โดยเป็นดุลยพินิจของมัคคุเทศก์ และคนขับรถ ในการบริหารเวลา ซึ่งอาจจะขอความร่วมมือจากผู้เดินทางในบางครั้ง ที่ต้องเร่งรีบ เพื่อให้ได้ท่องเที่ยวตามโปรแกรม

14

บริการน้ำดื่มท่านวันละ 1ขวด ต่อคน /ต่อวัน เริ่มในวันที่ 2 ของการเดินทาง ถึงวันที่ ... ของการเดินทาง

15

บริการน้ำดื่มท่านวันละ 1ขวด ต่อคน /ต่อวัน เริ่มในวันที่ 2 ของการเดินทาง ถึงวันที่ ... ของการเดินทาง

16

การบริการของรถบัสนำเที่ยวญี่ปุ่น ตามกฎหมายของประเทศญี่ปุ่น สามารถให้บริการวันละ 10 ชั่วโมง ในวันนั้นๆ มีอาจเพิ่มเวลาได้ โดยมัคคุเทศก์ และ คนขับจะเป็นผู้บริหารเวลาตามความเหมาะสม ทั้งนี้ขึ้นอยู่กับสภาพการจราจร ในวันเดินทางนั้นๆเป็นหลัก จึงขอสงวนสิทธิ์ในการปรับเปลี่ยนเวลาท่องเที่ยว ตามสถานที่ในโปรแกรมการเดินทาง

**ขอขอบพระคุณทุกท่านที่มอบความไว้วางใจให้กับเรา
ดูแลเรื่องการท่องเที่ยวและบริการ**

