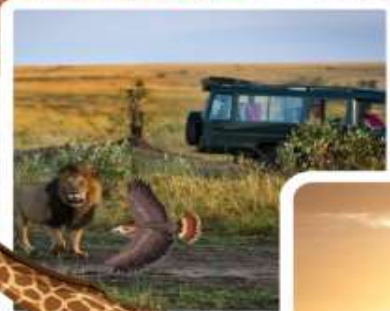


# ทัวร์เคนย่า แซมเบีย ซิมบับเว บอทสวานา 12 วัน KQ



- บินตรงสายการบินเคนย่า (KQ)
- รวมไฟล์ภายใน (ไนโรบี - วิกตอเรีย ฟอลล์)
- รถจี๊ปปรับอากาศ 6 ที่นั่ง (พร้อมน้ำดื่ม)
- ที่พักsort 4 - 5 ดาว (พร้อมพนักงานยกกระเป๋า)
- อาหารพิเศษแบบแอฟริกันบาบีคิว
- โทด์ท้องถิ่นและหัวหน้าทัวร์บริการตลอดเส้นทาง

**ราคา**  
**259,900.-**

**ออกเดินทาง เมษายน - ตุลาคม 2568**



# ตะลุยแอฟริกา ทุ่งหญ้าสะวันนา พักรีสอร์ทสุดหรู 5 ดาว

บินตรงจากกรุงเทพฯสู่ไนโรบี โดยสายการบิน เคนย่า แอร์เวย์ส์(Sky Teams)  
รวมบินไฟล์ภายในประเทศ ประหยัดเวลาและปลอดภัย

สัมผัสความอุดมสมบูรณ์อุทยานแห่งชาติ มาไซ มารา เต็มไปด้วยสัตว์ป่าแห่งทุ่งสะวันนา  
จะได้สัมผัสกับ BIG FIVE - ล่องเรือทะเลสาบไนวาชา เพื่อชม ฟูจิปโป - ล่องเรือเหนือลำน้ำแซมเบซี  
ซึ่งเป็นแม่น้ำที่ใหญ่เป็นอันดับสองของทวีปแอฟริกา - ล่องเรือชมสัตว์ป่าในแม่น้ำโซเบ มอกวานา  
\*\*\* ชมน้ำตกวิกตอเรียถึง 2 ผัง สัมผัสธรรมชาติทางธรรมชาติของโลก \*\*\*

\*\*\* ร่วมกิจกรรมเกมส์ไวด์ในอุทยานมาไซ มารา 2 วัน (รวมค่าเข้าอุทยานวันละ 200 USD) \*\*\*

\*\*\* บินไฟล์ภายในประเทศจากสนามบินอุทยานแอมโบเซลี - สนามบินมาไซ มารา \*\*\*

พักรีสอร์ทสุดหรู 4 - 5 ดาว รวมค่าที่พักตลอดเส้นทาง

บริการท่องเที่ยวแบบสบายๆ ไม่เร่งรีบ...สัมผัสธรรมชาติและมีเวลาพักผ่อนในรีสอร์ทเต็มที่  
ไฮไลท์การเดินทาง



มาไซ มารา หรือ เขตอนุรักษณ์แห่งชาติมาไซมารา (Masai Mara National Reserve) KENYA คือจุดหมายปลายทางที่ นักเดินทางทั่วโลกใฝ่ฝันว่าต้องมาที่นี่ "สักครั้งหนึ่งในชีวิต" ที่นี่คือเขตอุทยานแห่งชาติขนาดใหญ่ที่สุดของประเทศเคนยา และแผ่อาณาเขตความยิ่งใหญ่ไปเชื่อมกับอุทยานแห่งชาติเซเรงเกตี (Serengeti National Park) ในประเทศแทนซาเนียที่อยู่ติดกัน สิ่งมีชีวิตที่อาศัยอยู่ในผืนป่าสะวันนาอันโดดเด่น มีสัตว์ต่างๆมากมาย สิงโต, เสือดาว, เสือชีตาห์, ช้างป่าแอฟริกัน, ยีราฟ, อีปโป ฯลฯ นอกจากนี้ยังเป็นแหล่งชมการอพยพครั้งใหญ่ของฝูงวิลเดอร์นีสต์ ซึ่งถือเป็นหนึ่งในเจ็ดสิ่งมหัศจรรย์ทางธรรมชาติของทวีปแอฟริกา

อุทยานแห่งชาติโซเบ ประเทศบอตสวานา (Chobe National Park) BOSWANA อุทยานแห่งชาติที่อุดมสมบูรณ์ เต็มไปด้วยสัตว์ต่างๆ โดยเฉพาะบิกไฟว์ (Big Five) กิ้งช้าง, สิงโต, ควายป่า, ยีราฟ, ม้าลาย, ควายป่า, กวางชนิดต่างๆ โดยเฉพาะ ซาเบล (Sable antelope) ที่มีเขาอันสวยงาม รวมถึงนกต่างๆมากมาย ท่านยังจะได้ชมต้นไม้ประหลาด เมาบับ พันธุ์แอฟริกาที่มีในอุทยานแห่งนี้ด้วย

น้ำตกวิกตอเรีย Victoria Falls ผังซิมบับเว น้ำตกนี้ตั้งอยู่ในอุทยานแห่งชาติน้ำตกวิกตอเรียโดยมีแม่น้ำแซมเบซีเป็นต้นกำเนิดน้ำตกที่ยิ่งใหญ่นี้ถูกค้นพบโดยนักสำรวจชาวสก๊อต ดอกเตอร์เดวิด ลิฟวิงสโตนเมื่อปี ค.ศ.1855 เป็นน้ำตกที่สูงที่สุดในโลก มีความสูงจนจุดสูงสุดถึง 108 เมตร ตัวน้ำตกมีความกว้างถึง 1.7 กม.

อุทยานแห่งชาติน้ำตกวิกตอเรีย Victoria Falls ผังแซมเบีย "โมซิ-โออา-ตุนยา (Mosi-oa-Tunya)" แปลว่า ม่านควันที่ส่งเสียงก้องกังวาล ซึ่งเป็นชื่อเดิมภาษาท้องถิ่นของน้ำตกวิกตอเรีย ตามลักษณะของน้ำตกที่มีเสียงดังสนั่นและมีไอน้ำจึนสามารถมองเห็นได้จากระยะรัศมี 20 กิโลเมตร อุทยานแห่งชาติน้ำตกวิกตอเรีย Victoria Fall ประกอบด้วย น้ำตกที่สำคัญและสวยงามอีก 2 แห่งซึ่งอยู่ฝั่งแซมเบีย คือ \* น้ำตกอาร์มแชร์ Armchair Falls ซึ่งเป็นจุดที่น้ำตกมีความสูงเป็นอันดับสอง รองจาก Rainbow Falls สูงถึง 101 เมตร \* แก่งน้ำตกฝั่งตะวันออก หรือ อีสเทิร์นคาตาเร็ก Eastern Cataract ซึ่งสวยงามไม่แพ้จุดอื่นๆ เช่นเดียวกับ การเดินชมน้ำตกจะต้องเปียกจากละอองน้ำ และฝนที่อาจตกได้ตลอดทั้งปี เพราะฉะนั้น ควรเตรียมเสื้อกันฝนที่มีจุด ร่ม ติดตัวไปด้วย และอย่าลืมถุง หรือกระเป๋ากันน้ำสำหรับกล้องต่างๆ ไปด้วย

\*\*\*\*\*



## สัตว์ป่าที่น่าสนใจในเคนย่า



### สิงโต(LION)

อาศัยอยู่ในอุทยานแห่งชาติ  
ทุกแห่งในเคนย่า มีน้ำหนัก  
190-225 กก. ตั้งท้อง 3  
เดือน ตกลูกครั้งละ 2-4 ตัว  
อายุขัย 10-12 ปี



### เสือดาว(LEOPARD)

มีลวดลายที่เด่นชัดของจุด  
เป็นวงๆตามลำตัว เป็นหนึ่ง  
ใน Big 5 ที่หาได้ยากที่สุด  
มีน้ำหนัก 50-80 กก. ตั้ง  
ท้อง 3 เดือนครั้ง ตกลูกครั้ง  
ละ 2-4 ตัว อายุขัย 12-15 ปี



### ควายป่า(BUFFALO)

ควายป่าแอฟริกันมีรูปร่างใหญ่  
ลำ สีดำนตาล เป็นสัตว์ที่อยู่  
รวมกันเป็นฝูงหนัก 500 -  
800 กก. ใช้เวลาตั้งท้อง 11  
เดือนครั้ง ตกลูกครั้งละ 1  
ตัว อายุขัย 15 - 20 ปี



### ช้างแอฟริกา(ELEPHANT)

เป็นสัตว์บกที่เลี้ยงลูกด้วยนม ที่มี  
ขนาดใหญ่ที่สุดในโลก อาหารหลัก  
คือ พืชหญ้า ใบไม้ กก ผลไม้ป่า  
เปลือกและรากไม้ กินอาหารเฉลี่ย  
วันละ 135 - 180 กิโลกรัม และ  
ดื่มน้ำวันละ 135 - 170 ลิตรหนัก  
5-6 พัน กก. ตั้งท้องประมาณ 18  
เดือน ตกลูกครั้งละ 1 ตัว บางครั้ง  
เป็นแฝดก็มี อายุขัย 60 ปี



### แรด(RINO)

ชอบอาศัยในทุ่งหญ้าสะวันนา  
และป่าที่เต็มไปด้วยพุ่มไม้ กิน  
หญ้าเป็นอาหารหลัก เป็น  
สัตว์ที่มีสายตาค่อยๆ หัก  
2-3 พัน กก. ใช้เวลาตั้งท้อง  
15-16 เดือน ตกลูกครั้งละ  
1 ตัว อายุขัย 30 -40 ปี



### วิลเดอบีสต์(WILDEBEEST)

เป็น ภาษาดีดซ์ แปลว่า  
"สัตว์ป่า" หรือ "วัวป่า" อาศัย  
อยู่ในอุทยานแห่งชาติเซเรง  
เกติและมาไซ มารา อายุขัย  
12-20 ปี น้ำหนัก 185-  
230 กก. ใช้เวลาตั้งท้อง  
243-274 วัน ตกลูกครั้งละ  
1 ตัว



### ไฮยีนา(HYENA)

ไฮยีนา มีลักษณะและรูปร่าง  
โดยรวมคล้ายกับ สุนัข หรือ  
หมาป่า ซึ่งเป็นสัตว์กินเนื้อ  
ไฮยีนา เป็นสัตว์ที่กินไม่เลือก  
แม้แต่ กระดุก ก็กินได้ รวมถึง  
ซากศพ ด้วยหนัก 40-  
55 กก. ตกลูก 1-4 ตัว  
อายุขัย 22-25 ปี



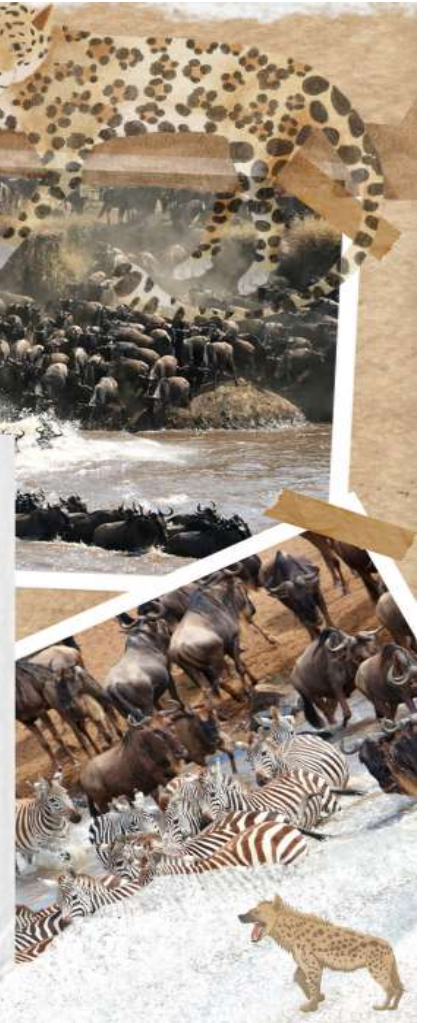
### ยีราฟ(GIRAFFES)

เป็นสัตว์บกที่สูงที่สุด มีคอ  
ยาวมาก มีเขากิ่งในตัวผู้และ  
ตัวเมีย ไม่ผลัดเขา ยีราฟกิน  
ใบไม้เฉลี่ย 34 กก. ต่อวัน  
ยีราฟอยู่รวมกันเป็นฝูงหนัก  
850-1100 กก. อายุขัย  
ประมาณ 10-15 ปี ใช้ตั้ง  
ท้อง 420-468 วัน ตกลูก  
ครั้งละ 1 ตัว

# Great Migration

ระหว่าง พ.ค. - ต.ค.  
ของทุกปี

- ในทุกปี ในเดือนพฤษภาคม ซึ่งเป็นช่วงเข้าสู่ฤดูแล้ง ที่อาหารหาากินยาก ฝูงวิลเดอบีสต์จำนวนกว่าสองล้านตัว จะเริ่มพากันอพยพจากทุ่งหญ้าเซเรงเกตีในประเทศแทนซาเนีย เดินทางไกลเป็นระยะทางกว่า 1,500-3,000 กิโลเมตร เพื่อหาอาหาร ได้แก่ หญ้าที่ขึ้นใหม่ในทุ่งหญ้า "มาไซมารา" ของประเทศเคนยา ซึ่งเป็นเขตแดนติดต่อกัน และจะหากินอยู่ในทุ่งหญ้ามายมาราราว 2-3 เดือน จนถึงเดือนกันยายน-ตุลาคม ก็จะพากันอพยพกลับไปทุ่งหญ้าเซเรงเกตีที่จะมีหญ้าขึ้นใหม่เต็มท้องทุ่งเต็มไปหมด
- โดยระหว่างการอพยพทั้งไปและกลับ จะมีวิลเดอบีสต์ล้มตายประมาณ 200,000 ตัว จากการเบียดเสียดกัน หรือจมน้ำจากการถูกจระเข้กิน ขณะข้ามแม่น้ำมารา ขณะที่ตัวที่อ่อนเพลียหรืออ่อนแรงก็ถูกสัตว์กินเนื้อขนาดใหญ่ล่าเป็นอาหาร เช่น สิงโต, ไฮยีน่า, เสือดาว หรือเสือดาวดำ ซึ่งภาพการอพยพนั้นเป็นภาพที่น่าประทับใจ และตื่นตาตื่นใจอย่างยิ่ง วิลเดอบีสต์จะเดินตามจำฝูงเป็นแถวยาวเป็นระเบียบ เมื่อถึงบริเวณที่มีทุ่งหญ้าอุดมสมบูรณ์ ก็จะแยกย้ายกันกินหญ้า ก่อนที่จะกลับมารวมตัวกันอีกครั้ง ก่อนที่วิลเดอบีสต์จะข้ามแม่น้ำนั้น จะหยุดอยู่ริมตลิ่งเพื่อกินน้ำก่อน ก่อนที่จำฝูงตัวที่แข็งแรงที่สุด จะกระโดดลงไปเป็นตัวแรก ก่อนจะตามมาด้วยตัวอื่น ๆ จนหมด
- เมื่อกลับมาถึงเซเรงเกตี ฝูงวิลเดอบีสต์จะเกิดใหม่ราว 500,000 ตัวในราวเดือนกุมภาพันธ์-มีนาคม และจะร่วมเดินทางอพยพประจำปีในเดือนพฤษภาคมต่อไป
- วิลเดอบีสต์พบกระจายพันธุ์ในทวีปแอฟริกา ตั้งแต่ทางตอนเหนือของเคนยาจนถึงทางใต้ของแทนซาเนีย และจนถึงแอฟริกาใต้



## วัคซีนป้องกันไข้เหลือง (YELLOW FEVER)

### วัคซีนป้องกันไข้เหลือง (YELLOW FEVER)

ผู้ที่เดินทางเข้าสู่ประเทศเคนยา แซมเบีย ซิมบับเว ต้องได้รับการฉีดวัคซีนป้องกันไข้เหลือง (YELLOW FEVER) และต้องถือหนังสือยืนยันการได้รับวัคซีน (INTERNATIONAL CERTIFICATE OF VACCINATION) ก่อนเดินทางเข้าประเทศนั้นๆ ด้วย เพราะจะถูกตรวจที่ด่านตรวจคนเข้าเมือง

### ข้อควรรู้ก่อนฉีดวัคซีนไข้เหลือง

1. ต้องได้รับการฉีดก่อนการเดินทางอย่างน้อย 10 วัน
2. ท่านต้องนำสำเนาหนังสือเดินทางไปในวันรับวัคซีนเพื่อออกสมุดรับรองการฉีดวัคซีน
3. ค่าใช้จ่ายประมาณ 1,200 บาท

### สถานที่บริการฉีดวัคซีนไข้เหลือง

ในประเทศไทยสามารถฉีดวัคซีนไข้เหลือง และรับหนังสือรับรองการฉีดวัคซีนได้ที่

1. คลินิกเวชศาสตร์ท่องเที่ยวและการเดินทาง (คลินิกนักท่องเที่ยว) โรงพยาบาลเวชศาสตร์เขตร้อน คณะเวชศาสตร์เขตร้อน มหาวิทยาลัยมหิดล โทร. 02-306-9100 ต่อ 3034 สามารถดูรายละเอียดและทำนัดหมายได้ที่ [www.thaitravelclinic.com/th](http://www.thaitravelclinic.com/th)
2. คลินิกเสริมสร้างภูมิคุ้มกันและอายุรศาสตร์การท่องเที่ยว สถานเสาวภา สภากาชาดไทย โทร. 02-252-0161
3. สถาบันบำราศนราดูร กระทรวงสาธารณสุข โทร. 02-590-3430
4. ด้านควบคุมโรคติดต่อระหว่างประเทศต่างๆ เช่น ทำเนียบสถานสุวรรณภูมิ ทำเนียบสถานเชียงใหม่ ทำเนียบกรุงเทพฯ (คลองเตย) ทำเนียบแหลมฉบัง ทำเนียบสงขลา ฯลฯ



## วันแรกของการเดินทาง(1) กรุงเทพฯ – ไนโรบี(เคนย่า)

**22.00** พร้อมกัน ณ สนามบินนานาชาติสุวรรณภูมิ อาคารผู้โดยสารระหว่างประเทศขาออกชั้น 4 เคาน์เตอร์ T กรุ๊ป เจ้าหน้าที่รอรับท่านและคณะพร้อมอำนวยความสะดวกในการเช็คอินบัตรโดยสารตลอดจนกระเป๋าสัมภาระก่อนออกเดินทาง

## วันที่สองของการเดินทาง(2) ไนโรบี – อุทยานแห่งชาติแอมโบเซลิ

**01.10** ออกเดินทางโดยสายการบินเคนย่า แอร์เวย์ โดยเที่ยวบินที่ KQ761

**06.05** เดินทางถึงกรุงไนโรบี ประเทศเคนย่า นำท่านผ่านพิธีตรวจคนเข้าเมือง

จากนั้นนำท่านโดยสารรถขับเคลื่อนสี่ล้อ(Land Cruiser)แบบหลังคาเปิดได้ ภายในรถมีเครื่องปรับอากาศ (Air Condition), WIFI และน้ำดื่มบริการตลอดการเดินทาง \*\*\* นั่งกันอย่างไม่เกินหกท่าน ทุกที่นั่งจัดริมหน้าต่างสามารถชมวิวดูได้อย่างใกล้ชิด / นำท่านออกเดินทางสู่ Amboseli National Park(ใช้เวลาในการเดินทางประมาณ 3.30 ชม.) เข้าที่พัก Serena Lodge Hotel หรือเทียบเท่า (การเช็คอินเข้าพักขึ้นอยู่กับห้องพักว่างและพร้อมก็สามารถเข้าพักได้เลย ถ้าห้องยังไม่พร้อม ให้ท่านพักผ่อนบริเวณโรงแรม)



<http://www.sopalodges.com/amboseli-sopa-lodge/about-amboseli>

**เที่ยง** รับประทานอาหารกลางวัน ณ ห้องอาหารของโรงแรม

**บ่าย** ให้ท่านพักผ่อน หลังจากเดินทางท่ามกลางบรรยากาศทุ่งหญ้าสะวันนา ฉากหลังเป็นยอดเขาคิลิมันจาโรยอดเขาที่สูงที่สุดในแอฟริกา **จากนั้นนำท่านท่องเที่ยวชมสัตว์ในอุทยาน แห่งชาติแอมโบเซลิ(Amboseli National**

**Park)** เป็นหนึ่งในสถานที่ท่องเที่ยวที่ได้รับ ความนิยมอย่างมากแห่งหนึ่งของเคนย่าตั้งอยู่ติดกับชายแดนของประเทศแทนซาเนีย ที่อุทยานแห่งชาติแอมโบเซลิแห่งนี้ท่านจะได้พบกับภูมิทัศน์ที่งดงามยากจะลืมเลือนด้วยฉากหลังที่เป็นภาพของเทือกเขาคิลิมันจาโร ซึ่งสูงที่สุดในทวีปแอฟริกา พร้อมทั้งมีหิมะปกคลุมอยู่บนยอดเขา มีอาณาบริเวณทั้งหมด 392 ตารางกิโลเมตรอุทยาน แห่งชาติแอมโบเซลิแห่งนี้เป็นที่อยู่ของสัตว์ป่า นานาชนิดไม่ว่าจะเป็นยีราฟ ช้างแอฟริกัน, ลิงบาบูน, สิงโต, เสือชีตาห์, แรด, ม้าลาย, ไรต์เตอร์บีสท์และสัตว์ป่ามากมาย ซึ่งท่านอาจจะได้พบกับเจ้าป่าทั้ง 5 หรือ "Big Five" ซึ่งประกอบไปด้วย แรด, ควายป่า, ช้างแอฟริกัน, เสือดาวและสิงโต ถือเป็นประสบการณ์



ผจญภัยอันน่าตื่นเต้นเดินทางกลับที่พัก ณ โรงแรม Amboseli Serena Lodge หรือเทียบเท่าให้ท่านพักผ่อน ผ่อนคลายอิริยาบถก่อนรับประทานอาหารค่ำ



ถ้า \_\_\_\_\_ รับประทานอาหารค่ำ ณ ห้องอาหารในโรงแรม

**พักที่: AMBOSELI SERENA LODGE / หรือที่พักระดับใกล้เคียง**

วันที่สามของการเดินทาง(3) อุทยานแห่งชาติแอมโบเซลี – โดยสารเครื่องบินภายในประเทศ  
 ผู้สนามบินมาไซ มารา – เกมตีไคว่ช่วงบ่าย – พักในรีสอร์ท

เช้า รับประทานอาหารเช้า ณ โรงแรมที่พัก

จากนั้นนำท่านออกเดินทางสู่สนามบิน  
 แอมโบเซลี

..... นำท่านออกเดินทางสู่สนามบินมาไซ มารา

..... เดินทางถึงสนามบินมาไซ มารา / จากนั้น

นำท่านเดินทางเข้าสู่ที่พัก Masai Mara Sopa Lodge / หรือเทียบเท่าระดับใกล้เคียง



เที่ยง รับประทานอาหารกลางวัน ณ ห้องอาหารในที่พัก

อุทยานแห่งชาติมาไซมาร่า (Maasai Mara National Reserve) ถือว่าเป็นไฮไลท์ของรายการนี้ ความอุดมสมบูรณ์ของอุทยานแห่งชาติมาไซมาร่าที่เต็มไปด้วยสัตว์ป่าแห่งทุ่งสะวันนาและเหมาะสำหรับการทำซาฟารี

**15.00** ท่านจะได้เล่นเกมสไลด์โชว์ เพื่อสัมผัสกับ Big Five ภายในอุทยานแห่งชาติมาไซมาร่า ที่มีชื่อเสียงระดับโลก อยู่ติดกับอุทยานแห่งชาติเซเรกิติ ของประเทศเคนยา และจะมีการย้ายถิ่นข้ามประเทศไปมา หรือการอพยพของสัตว์เพื่อหาอาหารในเขตที่อุดมสมบูรณ์กว่า โดยเฉพาะตัวไวส์เดออร์บิสต์และม้าลาย จะมีจำนวนนับแสนตัวในแต่ละกลุ่มในการข้ามแม่น้ำมาร่าไปยังอีกฝั่งหนึ่งของแม่น้ำ และมีสัตว์จำนวนมากที่ถูกเหยียบตายระหว่างข้ามแม่น้ำหรือไม่ก็ถูกจระเข้กินเป็นอาหารระหว่างข้ามแม่น้ำ ส่วนซากที่เน่าก็เป็นอาหารของนกแร้งเหยี่ยว และพวกอีกา จนพระอาทิตย์ลับขอบฟ้า นำท่านเดินทางกลับสู่ลอร์ดจ์ ที่พัก



ค่ำ รับประทานอาหารค่ำ ณ ห้องอาหารของที่พัก

ที่พัก: Mara Serena Safari Lodge / Masai Mara Sopa Lodge / หรือเทียบเท่าระดับใกล้เคียง



วันที่สี่ของการเดินทาง(4) เกมสไลด์โชว์มาไซมาร่า(เช้า) – นั่งบอลูนชมวิวและสัตว์ต่างๆ(Optional)  
หมู่บ้านชาวมาไซ – ซาฟารีส่องสัตว์อุทยานแห่งชาติ มาไซมาร่า(เย็น) – พักรีสอร์ท

**05.30 \*\*\*** สุดยอดแห่งประสบการณ์ สำหรับท่านที่ต้องการขึ้นชมความงามของอุทยานมาไซมาร่า โดยบอลูน  
กรุณาติดต่อหัวหน้าทัวร์ ราคาท่านละ 500 USD (ค่าขึ้นบอลูนไม่รวมอยู่ในราคาทัวร์ การขึ้นบอลูนอยู่ใน  
ดุลยพินิจของกัปตันผู้บังคับ กรุณาทำตามกฎทุกอย่าง อย่างเคร่งครัด ทางบริษัทฯ บอลูนเป็นผู้รับผิดชอบ  
เรื่องประกันอุบัติเหตุ และผู้โดยสารเป็นผู้ตัดสินใจใช้บริการเองโดยไม่มีประกันจากบริษัทวัน เวิลด์  
ทัวร์) \*\*\*ได้เวลาสมควรนำท่านกลับสู่ที่พัก เพื่อรับประทานอาหารเช้า



ได้เวลาสำหรับการท่องเที่ยวฟรีกันตั้งแต่เช้าเพื่อทำเกมไคร์ฟ ท่านจะได้สัมผัสกับ สุดยอดการ ท่องป่าซาฟารี  
 แห่งทุ่งสะวันน่าขนานแท้ สัมผัสกับบรรยากาศของทุ่งหญ้าแห่งแอฟริกาขนานแท้ ปราศจากการปรุงแต่ง  
 จากมนุษย์ ให้ท่านได้สูดอากาศอันแสนสดชื่นในช่วงเช้า พร้อมกับชมสัตว์ป่า ตามหาบิกไฟว์(Big Five) ซึ่งได้แก่  
สิงโต เสือ คาว ช้าง แรด และควายป่า อันหมายถึงความดุร้ายและอันตรายของสัตว์ หรือที่เรารู้จักกันดีว่าเป็นเจ้า  
 ป่าแห่งทุ่งสะวันน่า ท่านจะตะลึงกับฝูง ไวลด์เดอริบิสต์ นั้บแสน ฝูงม้าลาย ควายป่า ฝูงช้าง ม้าลาย แรด หมูป่า  
 นกกระจอกเทศ และฝูงกวางพันธุ์ต่าง ๆ ที่มีลายสวยงามอย่างเช่น วอเตอร์บัก นูซบัก ชอมสันกาเซล อิมพาล่า  
 กาเซลโทบี ซึ่งท่านจะประทับใจในความงามของสัตว์เหล่านี้ ได้เวลาสมควรคนรอนำท่านกลับสู่ที่พัก เพื่อ  
รับประทานอาหารเช้า

เช้า รับประทานอาหารเช้า ณ ห้องอาหารของที่พัก หลังจากนั้นให้ท่านได้พักผ่อนตามอัชฌาศัย





สำหรับท่านที่ชื่นชอบการท่องเที่ยวแบบนี้นี่ท่านจะได้เห็นความเป็นอยู่ของสัตว์ป่าทั้งในช่วงเช้า สาย และบ่าย ให้ท่านได้เก็บภาพบรรยากาศ และท่วงท่าอันน่ารักของสัตว์ป่าที่มีอยู่มากมาย

12.30 น. รับประทานอาหารกลางวัน ณ โรงแรมที่พัก

15.30 นำท่านเที่ยวชมหมู่บ้านของชาวมาไซ The Maasai villages in Kenya ชมการเต้นรำแบบมาไซและสัมผัสชีวิตความเป็นอยู่ของชนพื้นเมือง ที่ยังคงอนุรักษ์วัฒนธรรมท้องถิ่นไว้ได้อย่างดี



จากนั้นนำท่านได้ออกเล่นเกมล่าสัตว์(ช่วงเย็น) เพื่อสัมผัสกับ Big Five ภายในอุทยานแห่งชาติมาไซ มารา ที่ มีชื่อเสียงระดับโลก อยู่ติดกับอุทยานแห่งชาติเซเรนเกตี ของประเทศเคนยา และจะมีการย้ายถิ่นข้ามประเทศไป



มา หรือการอพยพของสัตว์เพื่อหาอาหารในเขตที่อุดมสมบูรณ์กว่า โดยเฉพาะตัว ไวลด์เดอริบิสต์และม้าลาย จะมีจำนวนนับแสนตัวในแต่ละกลุ่มในการข้ามแม่น้ำมาราไปยังอีกฝั่งหนึ่งของแม่น้ำ และมีสัตว์จำนวนมากที่ถูก

เหยียบตายระหว่างข้ามแม่น้ำหรือไม่ก็ถูกจระเข้กินเป็นอาหารระหว่างข้ามแม่น้ำ ส่วนซากที่เน่าก็เป็นอาหารของนกแร้งเหยี่ยว และพวกอีกา จนพระอาทิตย์ลับขอบฟ้า นำท่านเดินทางกลับสู่ลodge ที่พัก (การทำเกมไคร์ฟสามารถทำได้ตลอดทั้งวันพร้อมอาหารกลางวันแบบปิกนิกขึ้นอยู่กับความเหมาะสมของแต่ละฤดูกาล)

ค่ำ รับประทานอาหารค่ำ ณ ห้องอาหารของที่พัก





**ที่พัก: Mara Serena Safari Lodge / Masai Mara Sopa Lodge / หรือเทียบเท่าระดับใกล้เคียง**

**วันที่ห้าของการเดินทาง(5) มาไซ มาร่า – อุทยานแห่งชาติทะเลสาบนาкуру – พักรีสอร์ต**

เช้า บริการอาหารเช้า ณ ห้องอาหารของที่พัก

นำท่านเดินทางสู่ “อุทยานแห่งชาติทะเลสาบนาкуру” (LAKE NAKURU NATIONAL PARK) (ระยะทาง 161 กม. // ใช้ระยะเวลาในการเดินทาง ประมาณ 4 ชั่วโมง) เป็นอุทยานแห่งชาติแห่งหนึ่งของประเทศเคนย่า ตั้งอยู่ทางทิศใต้ของเมืองนาкуру โดยเป็นถิ่นอาศัยของนกน้ำ นานาพันธุ์ และสัตว์ป่าหลากหลายสายพันธุ์ ซึ่งในบริเวณนี้ เป็นสถานที่ที่มีอิราฟสายพันธุ์ รอทส์ไชลด์ (ROTHSCHILD) แรดดำ (BLACK RHINO) แรดขาว (WHITE RHINO) และเสือดาว (LEOPARD) ระหว่างทาง นำท่านเก็บภาพน้ำตกทอมสัน (THOMSON'S FALLS) น้ำตกที่มีความสูง 74 เมตร บนแม่น้ำ EWASO NG'IRO ตั้งอยู่ที่เมือง NYAHURURU



เที่ยง บริการอาหารมื้อกลางวัน ณ ภัตตาคาร ภายในรีสอร์ต

**นำท่านเดินทางสู่ “อุทยานแห่งชาติทะเลสาบนาкуру” (LAKE NAKURU NATIONAL PARK)** เป็นทะเลสาบหนึ่งในทะเลสาบรึฟต์ วัลเลย์ (RIFT VALLEY) เป็น ทะเลสาบที่ขึ้นชื่ออย่างมาก ในเรื่องสามารถพบนกฟลามิงโก้ (FLAMINGO) และนกน้ำนานาพันธุ์ เนื่องจากในบริเวณนี้ มีอาหารอุดมสมบูรณ์ ทั้ง กุ้ง หอย ปู ปลา ทะเลสาบนาкуру ได้ขึ้นทะเบียนเป็นอุทยานแห่งชาติ เมื่อปี ค.ศ. 1961 ด้วยเนื้อที่เพียง 180 ตารางกิโลเมตร นอกจากนั้น ทะเลสาบแห่งนี้ยังเป็นที่อยู่อาศัยของนกชนิดต่างๆ อีกมากกว่า 400 สายพันธุ์ ซึ่งถือเป็นแหล่งดูนกที่สำคัญอีกแห่งหนึ่งของโลก



**ค่า บริการอาหารมื้อค่ำ ณ ภัตตาคาร ภายในโรงแรม**



**พักที่: SAROVA LION HILL LODGE / หรือที่พักระดับใกล้เคียง**

**วันที่หกของการเดินทาง(6) นาкуру – อุทยานแห่งชาติไนวาซ่า ล่องเรือชมฝูงฮิปโป  
 กรุงไนโรบี – พิพิธภัณฑาคารเรน บลิเซน – ภัตตาคารคอร์นิวอร์**

**เช้า** รับประทานอาหารเช้า ณ โรงแรมที่พัก  
 นำท่านขึ้นรถขับเคลื่อนสี่ล้อ 4WDแบบหลังคาเปิดที่ สามารถขึ้นขึ้นและชมสัตว์ได้เวลาเดินทางไปถึงอุทยานแห่งชาติหรือเวลาชมสัตว์ ระหว่างทางให้ท่านได้ชมชีวิตความเป็นอยู่ของชาวเคนย่าและบางแห่งเป็นทุ่งโล่ง และอาจเห็นสัตว์ต่าง ๆ เดินข้ามถนนได้โดยง่าย  
**เดินทางถึงทะเลสาบไนวาซ่า (Naivasha)**





[นำท่านล่องเรือทะเลสาบในวาซา เพื่อชม ฟองอิโปที่มากอาศัยอยู่ในทะเลสาบแห่งนี้ มีจำนวนมากกว่า 1,000](#)

[ตัว](#) แต่ละฟองจะมีตัวผู้ที่เป็นจำฝูงดูแลตัวเมียและลูก ๆ อิโปตัวใหญ่มีน้ำหนักประมาณ 4 ตัน อาศัยอยู่ในหนองน้ำหรือน้ำที่มีความลึกไม่เกิน 3 เมตร ดำน้ำได้ครั้งประมาณ 4-6 นาที จึงจะเอาหัวโผล่ขึ้นมาเหนือน้ำท่านสามารถเห็น

หู ตา จมูก อยู่เหนือน้ำในระนาบเดียวกัน ได้อย่างชัดเจนเมื่อมองในระยะไกลเหมือนขนไม้ลอยน้ำ ฟองอิโปจะขึ้นมาบนบกเพื่อกินหญ้าในเวลากลางวัน เนื่องจากผิวของอิโปจะทนความร้อนไม่ได้ในเวลากลางวัน จึงต้องอยู่ในน้ำ นอกจากนี้ยังให้ท่านได้ชมนกชนิดต่าง ๆ

มากกว่า 200 ชนิด ที่มีสีสันสวยงามแตกต่างกันในแต่ละพันธุ์และหาชมได้ยาก จากนั้นนำท่านขึ้นสู่เขตอนุรักษ์สัตว์ป่า Crescent Island Conservancy มีเนื้อที่ 80 กิโลเมตร ที่ท่านจะสามารถเดินชมสัตว์หรือจะถ่ายรูปได้อย่างใกล้ชิดกับม้าลาย ยีราฟ ม้าลาย

ไวต์เดอริบีสต์ และกวางชนิดต่าง ๆ อาทิเช่น วอเตอร์บัก บูชบัก ชอมตันกาเซลล์ อิมพาล่ากาเซล และยังมีฝูงควายป่า นอกจากนี้เขตอนุรักษ์สัตว์ป่าแห่งนี้ยังเป็นสถานที่ถ่ายทำหนังดังจากฮอลลีวู้ด

เที่ยง รับประทานอาหารกลางวัน ณ ห้องอาหารในรีสอร์ท

นำท่านเดินทางโดยรถ คู่กรุงไนโรบี **[นำท่านเข้าชมพิพิธภัณฑ์คาเรน บลิเซ่น \(KAREN BLIXEN](#)**

**[MUSEUM](#)** ผู้แต่งหนังสือเรื่อง Out of Africa วรรณกรรมที่เขียนโดยอ้างอิงจากชีวิต โชนาของเธอสมาัยที่ใช้ชีวิตอยู่ในแอฟริกา พิพิธภัณฑ์แห่งนี้เคยเป็นฟาร์มที่ตั้งอยู่เชิงเขา Ngong Hills ซึ่งเป็นที่พักของนักเขียนชาว



เดนมาร์ก Karen Blixen และสามีชาวสวีเดนชื่อ Baron Bror Blixen-Finecke พิพิธภัณฑสถานแห่งนี้ถืออยู่ในช่วงเวลาประวัติศาสตร์ของเคนยาและหลังจากผู้ชมจากทั่วโลกได้ชมภาพยนตร์เรื่องนี้ทำให้มีนักท่องเที่ยวหลั่งไหลเข้ามาท่องเที่ยวในประเทศเคนยามากขึ้น ภาพยนตร์เรื่อง Out of Africa ซึ่งเป็นภาพยนตร์ที่ได้รับรางวัลออสการ์ โดยดัดแปลงมาจากอัตชีวประวัติของผู้ประพันธ์(คาเรน) หนังสือเล่มนี้ได้รับการแปลเป็นภาษาต่างๆ รวมถึงภาษาไทยในชื่อ **“พราวจากแสงตะวัน” “Out of Africa”** ก็ได้รับการดัดแปลงเป็นภาพยนตร์ในชื่อเดียวกับหนังสือ นำแสดงโดย เมอริล สตรีพ และ โรเบิร์ต เรดฟอร์ด

**ค่ำ** **รับประทานอาหารค่ำ ณ ห้องอาหารคอร์นิวอร์ Carnivore Restaurant / กัดตาครท้อถื่น สไลด์แอฟริกัน** ที่มีชื่อเสียงที่สุดในกรุงไนโรบี ให้ท่านได้เลือกชิมเนื้อชนิดต่างๆ ที่นำมาคลุกเคล้าเครื่องเทศ และอย่างจุนสุก หอมอร่อยพร้อมน้ำจิ้มรสเด็ด ส่วนใหญ่จะเป็นเนื้อวัว เนื้อแกะ เนื้อนกกระทา เนื้อกระต่าย เนื้อกวางชนิดต่างๆ เนื้อไก่ ไส้กรอกหมู เนื้อแกะ ชีโคลงหมู พร้อม ชุป สลัด มันฝรั่ง และข้าวสวย



**พักที่: Four Points by Sheraton Nairobi / หรือที่พักระดับใกล้เคียง**

**วันที่เจ็ดของการเดินทาง(7) ในไนโรบี – เมืองวิกตอเรีย ฟอลล์(ซิมบับเว)**

**สวนสิงโต (Walk with Lion) – ล่องเรือชมพระอาทิตย์ตก**

**เช้า** **รับประทานอาหารเช้า แบบกล่อง / นำท่านเดินทางสู่สวนมบิน ในไนโรบี**

**07.25** **ออกเดินทางสู่เมืองวิกตอเรีย ฟอลล์ Victoria Falls ประเทศซิมบับเว โดยเที่ยวบินที่ KQ792**

**09.40** **เดินทางถึงสวนมบิน วิกตอเรีย ฟอลล์ นำท่านเดินทางเข้าสู่ตัวเมือง**

นำท่านเดินทางสู่สวนสิงโต เปิดประสบการณ์ สุดพิเศษ ครั้งหนึ่งในชีวิตกับการสัมผัสสิงโตและการเดินกับสิงโตแบบใกล้ชิด ท่านสามารถเก็บภาพและประสบการณ์การเล่นกับสิงโตได้อย่างเต็มที่ อีสระให้ท่านเก็บภาพความประทับใจตามอัชฌาศัย ได้เวลาสมควรนำท่านออกเดินทางสู่เข้าสู่โรงแรมที่พัก Victoria Falls Hotel / หรือเทียบเท่า



**เที่ยง** **รับประทานอาหารกลางวัน ณ ห้องอาหารของ โรงแรม พักผ่อนตามอัชฌาศัย**

**15.00** นำท่านล่องเรือเหนือลำน้ำแซมเบซี (Sundowner Cruise) ซึ่งเป็นแม่น้ำที่ใหญ่เป็นอันดับ 2 ของทวีปแอฟริกา ซึ่งไหลผ่าน 2 ประเทศ คือแซมเบียกับซิมบับเว ตัวแม่น้ำแซมเบซีนั้นใสสะอาดแม้ว่าจะคูสิค้ำที่สำคัญมีสัตว์อันตรายอยู่หลายประเภท อาทิ จระเข้, ฮิปโป ตลอดสองฝั่งแม่น้ำที่เรือแล่นผ่านท่านจะได้เห็นธรรมชาติที่เป็นป่าใหญ่ มีทั้งต้นไม้ใหญ่น้อย และสัตว์ป่าโผล่มาให้เห็นเป็นครั้งคราวและพิเศษท่านจะได้ชมพระอาทิตย์ตกอันสวยงามจากบนเรือด้วย สมควรแก่เวลานำท่านกลับโรงแรม



**ค่า** รับประทานอาหารค่ำ ณ ภัตตาคาร BOMA Restaurant พร้อมโชว์พื้นเมืองแอฟริกัน อันสนุกสนาเข้าใจ  
**Menu:** <http://www.victoria-falls-safari-lodge.com/restaurant/1/TheBomaMenu.pdf#mid>



**ที่พัก: VICTORIA FALLS HOTEL / หรือเทียบเท่าระดับใกล้เคียง**

<http://www.victoriafallshotel.com/>

**วันที่เปิดของการเดินทาง(8)      เดินทางน้ำตกวิกตอเรียฝั่งซิมบับเว (สวยมาก)**

**เช้า**      **รับประทานอาหารเช้า ณ โรงแรมที่พัก**

นำท่านชมน้ำตกวิกตอเรีย ฝั่งซิมบับเว น้ำตกนี้ตั้งอยู่ในอุทยานแห่งชาติน้ำตกวิกตอเรีย โดยมีแม่น้ำแซมเบซีเป็นต้นกำเนิดน้ำตกที่ยิ่งใหญ่นี้ถูกค้นพบโดยนักสำรวจชาวสก๊อต ดอกเตอร์เดวิด ลิฟวิงสโตนเมื่อปี ค.ศ.1855 เป็นน้ำตกที่

สูงที่สุดในโลก มีความสูงจุดสูงสุดถึง 108 เมตร ตัวน้ำตกมีความกว้างถึง 1.7 กิโลเมตรในฤดูน้ำหลากซึ่งตรงกับช่วงเดือนมีนาคม – เมษายนจะมีปริมาณน้ำตกจากหน้าผาถึงนาทีละกว่า 100 ล้านแกลลอนปัจจุบันได้รับการยกย่องจากองค์การยูเนสโก ให้เป็นหนึ่งในมรดกโลกและได้รับการยกย่องว่าเป็นหนึ่งในเจ็ดสิ่งมหัศจรรย์ทางธรรมชาติของโลกที่น่าทึ่งชมจุดชมน้ำตกที่มีชื่อ 4 จุดที่ไม่ควรพลาดคือ

1. Devil's Cataract สวยสะใจ ละอองน้ำสาตกระเซ็นชุ่มฉ่ำ
2. Main Falls มีหน้ากว้างของแ่งน้ำตกถึง 830 เมตร
3. Horse Shoe Falls เป็นจุดที่ได้รับการยกย่องว่าสวยที่สุด ตัวน้ำตกมีรูปคล้ายเกือกม้ามีความสูงถึง 95 เมตร
4. Rainbow Falls เป็นจุดที่น้ำตกมีความสูงที่สุดถึง 108 เมตร ท่านจะได้สัมผัสความสวยงามและยิ่งใหญ่ของ



น้ำตกนี้ช่างโกลีซิคการเดินชมน้ำตกจะต้องเปียกจากละอองน้ำ และฝนที่อาจตกได้ตลอดทั้งปีเพราะฉะนั้น ควรเตรียมเสื้อกันฝนที่มีผู้ดี ร่ม ดินตัวไปด้วย และอย่าลืมถุงหรือกระเป๋ากันน้ำสำหรับกล่องต่างๆไปด้วย

เที่ยง

รับประทานอาหารกลางวัน ณ ภัตตาคาร

จากนั้นนำท่านออกเดินทางสู่เข้าสู่โรงแรมที่พัก **Victoria Falls Hotel** / หรือเทียบเท่า อิสระทุกท่านพักผ่อนในรีสอร์ท บรรยากาศแบบผู้ดีอังกฤษ / ท่านสามารถใช้บริการสระว่ายน้ำหรือสปาภายในโรงแรมที่พักตามอัธยาศัย

ค่ำ

รับประทานอาหารค่ำ ณ ภัตตาคาร **BOMA Restaurant** พร้อมโชว์พื้นเมืองแอฟริกัน อันสนุกสนานเร้าใจ

**Menu:** <http://www.victoria-falls-safari-lodge.com/restaurant/1/TheBomaMenu.pdf#mid>

**ที่พัก: VICTORIA FALLS HOTEL / หรือเทียบเท่าระดับใกล้เคียง**

วันที่เก้าของการเดินทาง(9) วิตตอเรีย ฟอลล์(ซิมบับเว) – บอทสวานา – อุทยานแห่งชาติโชเบ  
ล่องเรือชมแม่น้ำโชเบชมสัตว์นานาชนิด

เช้า รับประทานอาหารเช้า ณ โรงแรมที่พัก

จากนั้นนำท่านนำท่านเดินทางสู่สาธารณรัฐบอสวานา (Botswana) (เดินทาง 1.30 ชั่วโมง) หลังผ่านพิธีการตรวจคนเข้าเมืองและผ่านพรมแดนแล้ว นำท่านเดินทางเข้าสู่เขตอุทยานแห่งชาติโชเบ เก็บสัมภาระภายในที่พักรีสอร์ทสุดหรู ครอบคลุม อุทยานแห่งชาติโชเบ (Chobe National park)

เที่ยง รับประทานอาหารกลางวัน ณ ภัตตาคาร



[อุทยานแห่งชาติโชเบ \(Chobe National Park\)](#) เป็นอุทยานแห่งชาติที่ดีที่สุดและได้รับความสนใจจากนักท่องเที่ยว เข้ามาท่องเที่ยวดูสัตว์แบบซาฟารี มีพื้นที่ประมาณ 10,698 ตารางกิโลเมตร ซึ่งใหญ่เป็นอันดับ 3 ในประเทศบอตสวานา เป็นแหล่งรวมฝูงสัตว์ใหญ่นานาชนิด เช่น ฝูงช้างป่าที่มีกว่า 60,000 เชือก, ฝูงควายป่า, ม้าลาย และสัตว์นักล่าอย่าง สิงโต, เสือดาว, เสือชีตาห์ และไฮยีน่าลายจุด สำหรับท่านที่ชื่นชอบการดูนก ที่นี่ยังเป็นแหล่งรวมนกนานาชนิด กว่า 450 สายพันธุ์ ซึ่งสัตว์ป่าที่นี่มีชีวิตอยู่อย่างอิสระเสรีตาม

ธรรมชาติ [นำท่านชมสัตว์ป่า](#)

[ในอีกรูปแบบ คือการล่องเรือในแม่น้ำโชเบ](#)

[\(Boat Safari\) \(ใช้เวลาในการทำ Game Drive ทางน้ำประมาณ 3 ชั่วโมง\)](#) เพื่อดูวิถี

ชีวิตความเป็นอยู่ของสัตว์ป่านานาชนิด ที่มาค้ำน้ำในแม่น้ำโชเบ สัตว์ป่าที่สามารถเห็นได้มากในแถบนี้คือ อีปโป จระเข้ ช้าง และ นกกินปลานานาชนิด ให้ท่านได้เก็บภาพความน่าประทับใจ



ของสัตว์ป่านานาชนิดที่อาศัยในแม่น้ำโชเบ นำท่านแวะถ่ายรูปกับต้นไม้ประหลาด เบาบับ พันธุ์แอฟริกาที่มีในอุทยานแห่งนี้ด้วย อิสระให้ท่านได้เก็บภาพความประทับใจตามอัธยาศัย

[ถ้า รับประทานอาหารค่ำ ณ ภัตตาคารภายในลodge](#)



**พักที่: Cresta Mowana Lodge / หรือเทียบเท่าระดับใกล้เคียง**



**วันที่สิบของการเดินทาง(10) ท่องซาฟารียามเช้า – ลิฟวิงสโตน์(แซมเบีย)  
ชมน้ำตกฝั่งแซมเบีย**

**05.30 นำท่านออกชมสัตว์ (Morning Game Drive) เก็บบรรยากาศยามเช้า ท่องป่าซาฟารีชมสัตว์ที่ยิ่งใหญ่ทั้งห้า**

**ของทวีปแอฟริกา คือ สิงโต แรด ควาย ป่า ช้าง และเสือดาว** ไปจนถึงเพื่อนๆ ที่น่ารักอย่างยีราฟ ม้าลาย อีโปโปเตมิส และนกนานาชนิด ท่องป่าซาฟารีดูสัตว์ด้วยรถจี๊ป รถแต่ละคันมีนายพรานหรือ Ranger ซึ่งเป็นทั้งคนขับรถและไกด์คอยแนะนำ

วิธีการชมสัตว์ให้ทราบ มีความอุดมสมบูรณ์ มีความเขียวชอุ่มเป็นที่อยู่อาศัยของสัตว์นานาชนิดและแน่นอนหมายรวมถึง ผู้ยิ่งใหญ่ทั้งห้า (Big five) คือ ควายป่า ช้าง สิงโต แรด และเสือดาว ซึ่งถ้าได้เห็นครบก็ถือว่าเป็นการชมสัตว์ที่สมบูรณ์ แต่ก่อนข้างเป็นไปได้อย่าง



เพราะสัตว์ที่นี้อยู่กันอย่างอิสระ ในป่าซึ่งเป็นป่าโปร่ง ป่าละเมาะ และทุ่งหญ้าสะวันนา จนถึงกึ่งทะเลทราย แอฟริกาใต้มีสัตว์ป่ากว่า 220 ชนิด ซึ่งสัตว์ป่ามีชีวิตอยู่อย่างอิสระเสรีตามธรรมชาติ ได้เวลาสมควรนำท่านเดินทางกลับที่พัก

### เช้า **รับประทานอาหารเช้า ณ โรงแรมที่พัก**



จากนั้นอิสระทุกท่านพักผ่อนตามอัธยาศัยภายในรีสอร์ท ผ่อนคลายกับบรรยากาศธรรมชาติแบบ แอฟริกัน ได้เวลาสมควรนำท่านเดินทางข้ามพรมแดนสู่ประเทศแซมเบีย (นำท่านผ่านพิธีตรวจคนเข้าเมือง) **จากนั้นนำท่านสู่ที่พัก Royal Livingstone Victoria Falls Zambia Hotel หรือเทียบเท่า**

เที่ยง

รับประทานอาหารกลางวัน ณ ภัตตาคาร

**นำท่านเข้าสู่ อุทยานแห่งชาติน้ำตกวิกตอเรียฝั่งแซมเบีย นำท่านชม น้ำตกวิกตอเรีย (Victoria Fall) 1 ใน 7 สิ่งมหัศจรรย์ทางธรรมชาติของโลก (Seven Natural Wonders of the World) ซึ่งเกิดจากการเปลี่ยนแปลงระดับของแม่น้ำแซมเบซี (Zambezi River) ทั้งสาย คั่นพบโดย ด็อกเตอร์ลิฟวิงสโตน เมื่อปี ค.ศ.1855 ปัจจุบันเป็นพรมแดนธรรมชาติระหว่างซิมบับเว และแซมเบีย จากนั้นนำท่านสู่อุทยานแห่งชาติน้ำตกวิกตอเรียฝั่งแซมเบีย นำท่านชม น้ำตกที่สำคัญและสวยงามอีก 2 แห่งซึ่งอยู่ฝั่งแซมเบีย คือ น้ำตกอาร์มแชร์ (Armchair Falls) ซึ่งเป็นจุดที่น้ำตกมีความสูงเป็นอันดับสอง รองจาก Rainbow Falls สูงถึง 101 เมตร อีกแห่งหนึ่งคือ น้ำตก Eastern Cataract ซึ่ง**



สวยงามไม่แพ้จุดอื่นๆ เช่นเดียวกันการเดินทางชมน้ำตกจะต้องเปียกจากละอองน้ำ และฝนที่อาจตกได้ตลอดทั้งปี

เพราะฉะนั้น ควรเตรียมเสื้อกันฝนที่มีผู้คิด ร่ม ดินสอพอง และอย่าลืมถุงหรือกระเป๋ากันน้ำสำหรับกล่องต่างๆไปด้วย

ค่า รับประทานอาหารค่ำ ณ ภัตตาคาร

**พักที่: Royal Livingstone Hotel by Anantara / หรือเทียบเท่าระดับใกล้เคียง**



วันที่สิบเอ็ดของการเดินทาง(11) พักผ่อนในรีสอร์ท – ลิฟวิงสโตน(แซมเบีย) – สนามบิน

เช้า รับประทานอาหารเช้า ณ โรงแรมที่พัก

จากนั้นอิสระทุกท่านพักผ่อนตามอัธยาศัยภายในรีสอร์ท ผ่อนคลายกับบรรยากาศธรรมชาติแบบ แอฟริกัน ซึ่งมีสิ่งอำนวยความสะดวกมากมาย อาทิ สระว่ายน้ำ, สปา, เซวาน้ำ, และท่านสามารถเก็บภาพสัตว์ต่างๆ ภายในรีสอร์ทได้ตามอัธยาศัย อาทิ ม้าลาย, ยีราฟ, กวางชนิดต่างๆ (ไม่ควรเข้าไปใกล้สัตว์เหล่านี้เกินไป เพราะสัตว์เหล่านี้เป็นสัตว์ป่า ท่านอาจเกิดอันตรายได้หากสัตว์ตกใจ)





พิเศษสุด...ท่านสามารถนั่งเฮลิคอปเตอร์ชมความสวยงามของน้ำตกจากมุมสูงประมาณ 15 นาที ท่านจะได้ชมความสวยงาม และยิ่งใหญ่ของน้ำตกจากมุมสูง (ท่านใดสนใจนั่งเฮลิคอปเตอร์ โปรดติดต่อหัวหน้าทัวร์ ราคาขึ้นเฮลิคอปเตอร์ 15 นาที ประมาณท่านละ 200 USD ไม่รวมในราคาทัวร์)

เที่ยง รับประทานอาหารกลางวัน

[ได้เวลาสมควรนำท่านเดินทางสู่สนามบิน ลิฟวิงสโตน LIVINGSTONE AIRPORT](#)

**18.00** [ออกเดินทางสู่เมืองกรุงไนโรบี โดยเที่ยวบินที่ KQ783](#)

**22.15** [เดินทางถึงสนามบินไนโรบี แวะต่อเครื่อง](#)

**23.59** [นำท่านออกเดินทางสู่กรุงเทพฯ โดยเที่ยวบินที่ KQ886](#)

**วันที่สิบสองของการเดินทาง(12) สนามบินสุวรรณภูมิ**

**13.30** [นำท่านเดินทางกลับถึงกรุงเทพฯ โดยสวัสดิภาพ](#)

\*\*\*\*\*

บริษัทฯ...ขอสงวนสิทธิ์ในการเปลี่ยนแปลงรายการท่องเที่ยว กรณีที่เกิดเหตุจำเป็นสุดวิสัย อาทิ การล่าช้าของสายการบิน, การนัดหยุดงาน, ภัยธรรมชาติ, สภาพภูมิอากาศ, การก่อจลาจล, อุบัติเหตุและปัญหาการจราจร ฯลฯ ทั้งนี้จะคำนึงถึงผลประโยชน์และจะรักษาผลประโยชน์ของท่านไว้ให้มากที่สุด เนื่องจากการท่องเที่ยวนี้เป็นการชำระแบบเหมาจ่ายกับบริษัทตัวแทนในต่างประเทศ ท่านไม่สามารถที่จะเรียกร้องเงินคืน ในกรณีที่ท่านปฏิเสธหรือสละสิทธิ์ในการใช้บริการนั้นที่ทางทัวร์จัดให้ บริษัทฯจะไม่รับผิดชอบค่าใช้จ่ายที่เกิดขึ้นและจะไม่คืนเงินค่าทัวร์ที่ท่านชำระแล้ว หากท่านถูกปฏิเสธการเข้าเมือง อันเนื่องจากการกระทำที่ส่อไปในทางผิดกฎหมายหรือการหลบหนีเข้าเมือง ฯลฯ

อัตราค่าบริการ รวมค่าวีซ่า ทิปพนักงานขับรถ ไกด์ท้องถิ่น บริการตลอดเส้นทาง				
วันเดินทาง	ผู้ใหญ่ พักห้องละ 2 ท่าน	เด็กอายุต่ำกว่า 12 ปี พักกับผู้ใหญ่ 1 ท่าน	เด็กอายุต่ำกว่า 12 ปี พักกับผู้ใหญ่ 2 ท่าน (เสริมเตียง)	พักเดี่ยว ท่านละ
12 – 23 เม.ย.68	259,900	259,900	259,900	55,900
03 – 14 พ.ค.68	259,900	259,900	259,900	59,900
31 พ.ค. – 11 มิ.ย.68	262,900	262,900	262,900	59,900
14 – 25 มิ.ย.68	269,900	269,900	269,900	65,900
05 – 16 ก.ค.68	275,900	275,900	275,900	65,900
09 – 20 ส.ค.68	275,900	275,900	275,900	65,900
06 – 17 ก.ย.68	269,900	269,900	269,900	65,900
27 ก.ย. – 08 ต.ค.68	259,900	259,900	259,900	59,900
11 – 22 ต.ค.68	259,900	259,900	259,900	59,900

(กรุณาสำรองที่นั่งล่วงหน้าก่อนการเดินทางอย่างน้อย 8 สัปดาห์ เพื่อความสะดวกในการยื่นวีซ่า)

### อัตราค่าบริการนี้รวม

- ค่าตัวเครื่องบินไป-กลับ กรุงเทพฯ-ไนโรบี // ไนโรบี-วิกตอเรีย ฟอลล์ // ลิฟวิงสโตน-ไนโรบี-กรุงเทพฯ (รวมค่าตัวภายในประเทศระหว่าง สนามบิน แอมโบเชลี – สนามบินมาไซ มารา)
- ค่ารถซาฟารีปรับอากาศนำเที่ยวและยานพาหนะตามระบุไว้ในรายการ พร้อมคนขับรถที่ชำนาญ
- โรงแรมที่พักตามระบุหรือเทียบเท่าในระดับเดียวกัน หากวันเข้าพักตรงกับงานเทศกาลเทรดแฟร์หรือการประชุมต่างๆ อันเป็นผลที่ทำให้ต้องมีการปรับเปลี่ยนย้ายเมือง โดยคำนึงถึงความเหมาะสมเป็นหลัก
- ค่าธรรมเนียมในการยื่นวีซ่า ทางสถานทูตไม่คืนให้ท่านไม่ว่าท่านจะผ่านการพิจารณาหรือไม่ก็ตาม
- ค่าอาหารที่ระบุในรายการ ให้ท่านได้ลิ้มรสกับอาหารท้องถิ่นในแต่ละประเทศ
- ค่าบริการนำทัวร์โดยหัวหน้าทัวร์ผู้มีประสบการณ์นำเที่ยวให้ความรู้ และคอยดูแลอำนวยความสะดวกตลอดการเดินทาง
- ค่าทิปคนพนักงานขับรถ, บริการในรีสอร์ทและไกด์ท้องถิ่นตลอดเส้นทาง
- ค่าพนักงานยกกระเป๋า ณ โรงแรมที่พักตลอดการเดินทาง(รวมค่าพนักงานยกกระเป๋าข้ามพรมแดนประเทศ)
- ค่าประกันอุบัติเหตุในการเดินทางวงเงินท่านละ 2,000,000 บาท

### อัตราค่าบริการนี้ไม่รวม

- ค่าใช้จ่ายส่วนตัว อาทิ ค่าโทรศัพท์ ค่าซักรีด ค่าเครื่องดื่มและอาหารนอกเหนือจากที่ระบุในรายการ
- ค่าคอกันของภาษีน้ำมันที่ทางสายการบินแจ้งเปลี่ยนแปลงกะทันหัน

- ค่าภาษีมูลค่าเพิ่ม 7 % และค่าภาษีหัก ณ ที่จ่าย 3 %
- ค่าทิปหัวหน้าทัวร์ (1,200 บาท หากท่านประทับใจในการบริการ)

### เงื่อนไขการสำรองที่นั่ง และการชำระเงิน

- กรุณาจองล่วงหน้าพร้อมชำระงวดแรก 100,000 บาท ก่อนการเดินทาง พร้อมแฟกซ์สำเนาหน้าหนังสือเดินทาง Passport มายังบริษัท และค่าใช้จ่ายส่วนที่เหลือกรุณาชำระก่อนการเดินทางไม่น้อยกว่า 14 วัน มิฉะนั้นจะถือว่าท่านยกเลิกการเดินทาง
- บริษัทฯ ขอสงวนสิทธิ์ยกเลิกการเดินทางก่อนล่วงหน้า 10 วัน ซึ่งจะเกิดขึ้นได้ก็ต่อเมื่อไม่สามารถทำกรุ๊ปได้อย่างน้อย 20 ท่าน และหรือ ผู้ร่วมเดินทางในขณะไม่สามารถผ่านการพิจารณาวีซ่าได้ครบ 20 ท่าน ซึ่งในกรณีนี้ ทางบริษัทฯ ยินดีคืนเงินให้ทั้งหมดหักค่าธรรมเนียมวีซ่า หรือจัดหาคณะทัวร์อื่นให้ ถ้าท่านต้องการ
- บริษัทฯ ขอสงวนสิทธิ์ที่จะเปลี่ยนแปลงรายละเอียดบางประการในทัวร์นี้ เมื่อเกิดเหตุจำเป็น สุดวิสัย จนไม่อาจแก้ไขได้ และจะไม่รับผิดชอบใดๆ ในกรณีที่สูญหาย สูญเสียหรือได้รับบาดเจ็บ ที่นอกเหนือความ รับผิดชอบของหัวหน้าทัวร์และเหตุสุดวิสัยบางประการเช่น การนัดหยุดงาน ภัยธรรมชาติ การจลาจล ต่างๆ
- เนื่องจากรายการทัวร์นี้เป็นแบบเหมาจ่ายเบ็ดเสร็จ หากท่านสละสิทธิ์การใช้บริการใดๆตามรายการ หรือถูกปฏิเสธการเข้า และออกประเทศไม่ว่าในกรณีใดก็ตาม บริษัทฯ ขอสงวนสิทธิ์ไม่คืนเงินในทุกกรณี
- เมื่อท่านได้ชำระเงินมัดจำหรือทั้งหมด ไม่ว่าจะเป็นการชำระผ่านตัวแทนของบริษัทฯ หรือชำระโดยตรงกับทางบริษัทฯ ทางบริษัทฯ จะขอถือว่าท่านรับทราบและยอมรับในเงื่อนไขต่างๆของบริษัทฯ ที่ได้ระบุไว้โดยทั้งหมด

### หมายเหตุ

- บริษัทฯ จะทำการยื่นวีซ่าของท่านก็ต่อเมื่อในขณะมีผู้สำรองที่นั่งครบ 15 ท่าน และได้รับคิวการตอบรับจากทางสถานทูต เนื่องจากบริษัทฯ จะต้องใช้เอกสารต่างๆ ที่เป็นกรุปในการยื่นวีซ่า อาทิ ตัวเครื่องบิน ห้องพักที่คอนเฟิร์มมาจากทางยุโรป ประกันการเดินทาง ฯลฯ ทางท่านจะต้องรอให้คณะครบ 15 ท่าน จึงจะสามารถยื่นวีซ่าให้กับทางท่านได้อย่างถูกต้อง
- หากในช่วงที่ท่านเดินทางคิววีซ่ากรุปในการยื่นวีซ่าเต็ม ทางบริษัทต้องขอสงวนสิทธิ์ในการยื่นวีซ่าเดี่ยว ซึ่งทางท่านจะต้องเดินทางมายื่นวีซ่าด้วยตัวเอง ตามวัน และเวลานัดหมายจากทางสถานทูต โดยมีเจ้าหน้าที่ของบริษัทคอยดูแลและอำนวยความสะดวก
- เอกสารต่างๆที่ใช้ในการยื่นวีซ่าท่องเที่ยวทวีปยุโรป ทางสถานทูตเป็นผู้กำหนดออกมา มิใช่บริษัททัวร์เป็นผู้กำหนด ท่านที่มีความประสงค์จะยื่นวีซ่าท่องเที่ยวทวีปยุโรป กรุณาจัดเตรียมเอกสารให้ถูกต้อง และครบถ้วนตามที่สถานทูตต้องการ เพราะจะมีผลต่อการพิจารณาวีซ่าของท่าน บริษัททัวร์เป็นแต่เพียงตัวกลาง และอำนวยความสะดวกในการยื่นวีซ่าเท่านั้น มิได้เป็นผู้พิจารณาว่าวีซ่าให้กับทางท่าน
- กรณีวีซ่าที่ท่านยื่นไม่ผ่านการพิจารณา และคณะสามารถออกเดินทางได้ ท่านจะต้องเสียค่าใช้จ่ายจริงที่เกิดขึ้นดังต่อไปนี้**
  - ค่าธรรมเนียมการยื่นวีซ่าและค่าดำเนินการ ทางสถานทูตจะไม่คืนค่าธรรมเนียมใดๆทั้งสิ้นแม้ว่าจะผ่านหรือไม่ผ่านการพิจารณา



- ค่ามัดจำตัวเครื่องบิน หรือตัวเครื่องบินที่ออกมาจริง ณ วันยื่นวีซ่า ซึ่งตัวเป็นเอกสารที่สำคัญในการยื่นวีซ่า หากท่านไม่ผ่านการพิจารณา ตัวเครื่องบินถ้าออกตัวมาแล้วจะต้องทำการ REFUND โดยจะมีค่าธรรมเนียมที่ท่านต้องถูกหักบางส่วน และส่วนที่เหลือจะคืนให้ท่านภายใน 45-60 วัน (ตามกฎหมายของแต่ละสายการบิน) ถ้ายังไม่ออกตัวท่านจะเสียแต่ค่ามัดจำตัวตามจริงเท่านั้น
  - ค่าห้องพักถ้าคณะออกเดินทางได้ และท่านไม่ผ่านการพิจารณาวีซ่า ตามกฎหมายท่านจะต้องคืนค่ามัดจำห้องใน 2 คืนแรกของการเดินทางหากท่านไม่ปรากฏตัวตามวันที่เข้าพัก ทางโรงแรมจะต้องยึดค่าห้อง 100% ในทันที ทางบริษัทจะแจ้งให้ท่านทราบ และมีเอกสารชี้แจงให้ท่านเข้าใจ
5. หากท่านผ่านการพิจารณาวีซ่า แล้วยกเลิกการเดินทางทางบริษัทขอสงวนสิทธิ์ในการยึดค่าใช้จ่ายทั้งหมด 100%
6. ทางบริษัทเริ่มต้น และจบ การบริการ ที่สนามบินสุวรรณภูมิ กรณีท่านเดินทางมาจากต่างจังหวัด หรือต่างประเทศ และจะสำรองตัวเครื่องบิน หรือพาหนะอย่างหนึ่งอย่างใดที่ใช้ในการเดินทางมาสนามบิน ทางบริษัทจะไม่รับผิดชอบค่าใช้จ่ายในส่วนนี้ เพราะเป็นค่าใช้จ่ายที่นอกเหนือจากโปรแกรมการเดินทางของบริษัท ฉะนั้นท่านควรจะให้กรู๊ป FINAL 100% ก่อนที่จะสำรองยานพาหนะ

### เงื่อนไขการยกเลิก

1. ยกเลิกก่อนการเดินทาง 40 วัน คืนค่าใช้จ่ายทั้งหมด ยกเว้นกรู๊ปที่เดินทางช่วงวันหยุด หรือเทศกาลที่ต้องการันตีมัดจำกับสายการบิน หรือ กรู๊ปที่มีการการันตีค่ามัดจำที่พักโดยตรงหรือโดยการผ่านตัวแทนในประเทศ หรือต่างประเทศ และไม่อาจขอคืนเงินได้
2. ยกเลิกก่อนการเดินทาง 20-39 วันขึ้นไป - เก็บค่าใช้จ่าย 50% ของราคาทัวร์
3. ยกเลิกก่อนการเดินทาง 1-19 วันขึ้นไป - เก็บค่าใช้จ่าย 100% ของราคาทัวร์

### เอกสารที่ใช้ในการยื่นขอวีซ่า ETAVISA(เคนย่า, แซมเบีย, ซิมบับเว, บอตสวานา)

1. หนังสือเดินทางที่เหลืออายุใช้งานไม่ต่ำกว่า 6 เดือน และมีหน้าพาสปอร์ตว่างอย่างน้อย 3 หน้า
2. รูปถ่ายสี (ต้องถ่ายไว้ไม่เกิน 6 เดือน ฉากหลังเป็นสีขาวเท่านั้น ) 1.5 X 2.0 นิ้ว จำนวน 2 รูป
3. กรณีที่ท่านยกเลิกการเดินทางภายหลังจากได้วีซ่าแล้ว ทางบริษัทฯขอสงวนสิทธิ์ในการแจ้งสถานทูตยกเลิกวีซ่าของท่าน เนื่องจากการขอวีซ่าในแต่ละประเทศจะถูกบันทึกไว้เป็นสถิติในนามของบริษัทฯ
4. ทางสถานทูตจะรับพิจารณาเฉพาะท่านที่มีเอกสารพร้อมและมีความประสงค์ที่จะเดินทางไปท่องเที่ยวยังประเทศตามที่ระบุเท่านั้น การปฏิเสธวีซ่าอันเนื่องมาจากหลักฐานในการขอวีซ่าปลอมหรือผิดวัตถุประสงค์ในการยื่นขอวีซ่าท่องเที่ยว ทางบริษัทฯ ขอสงวนสิทธิ์ในการคืนเงิน โดยจะหักค่าใช้จ่ายที่เกิดขึ้นจริงและจะคืนให้ท่านหลังจากทัวร์ออกเดินทางภายใน 30 วัน โปรแกรมการเดินทางอาจเปลี่ยนแปลงได้ตามความเหมาะสม ทั้งนี้จะคำนึงถึงประโยชน์และความปลอดภัยของผู้เดินทางเป็นหลัก

\*\*\*\*\*