



TAT No.11/06333

บริษัท รักยิ้มทัวร์ จำกัด

RAKYIMTOUR CO.,LTD

36/68 หมู่บ้านอารีเด อีช เซ็นเตอร์ ถนนเอเดอรัวอัย แขวงคลองสองต้นนุ่น เขตลาดกระบัง กรุงเทพฯ 10520

Website : www.rakymtour.com , www.rakymtravel.com

☎ 094-2492236 ☎ 062-4978993
☎ 087-5894554 ☎ 090-9914787

📞 02-1717961-3

@rakymtour

rakymtour

rakym_tour

HOKKAIDO

ซิบโปโร ฮาโกดาเตะ โอตารุ ลานสกีคิโรโร



ZGCTS-2504TG

THAI 6 4 TG
วัน คืน วัน

อิสระลานสกีคิโรโร รวมนั่งกระเช้าคอนโดร่า ชมระฆังแห่งรัก
เที่ยวเมืองฮาโกดาเตะ นั่งกระเช้าอุสุซาน ชมบรรยากาศคลองโอตารุ

เดินทาง : 07-12 / 08-13 / 09-14 เม.ย. 68

47,990

ราคาเริ่ม

★ แคมป์ฟรี!! ★
ประกันอุบัติเหตุ

★ เมนูพิเศษ!! ★
บุฟเฟ่ต์ "ซาบูยักซ์" 3 ชนิด

☑ อิสระ 1 วัน เที่ยวตามอัธยาศัย หรือเลือกช้อปปิ้ง

เที่ยวกันเรา...ไม่วันสิ้นสุด
LET'S GO GROUP

👤 15 คน ออกเดินทาง

🍴 อาหาร 7 มื้อ+บนเครื่อง

🏠 พักโรงแรม 3 ดาว

🧺 น้ำหนักกระเป๋า 20 กก.



TAT No.11/06333

บริษัท รักยิ้มทัวร์ จำกัด

RAKYIMTOUR CO.,LTD

36/68 หมู่บ้านอาร์เค บีช เซ็นเตอร์ ถนนมอเตอรวิชัย
แขวงคลองสองต้นนุ่น เขตลาดกระบัง กรุงเทพฯ 10520

Website : www.rakyimtour.com , www.rakyimtravel.com

☎ 094-2492236 ☎ 062-4978993
☎ 087-5894554 ☎ 090-9914787

📞 02-1717961-3

@rakyimtour

f rakyimtour

📷 rakyim_tour



อัตราค่าบริการ

วันเดินทาง	ราคาทัวร์/ท่าน พักห้องละ 2-3 ท่าน	ราคาทัวร์เด็ก/ท่าน (อายุไม่เกิน 12 ปี)	ราคาทัวร์ไม่รวม ตัวเครื่องบิน	ราคา ห้องพักเดี่ยว
07 - 12 เมษายน 2568	47,990	44,990	37,990	12,000
08 - 13 เมษายน 2568	49,990	46,990	39,990	12,000
09 - 14 เมษายน 2568	49,990	46,990	39,990	12,000

อัตราค่าบริการสำหรับ เด็กอายุไม่เกิน 2 ปี ณ วันเดินทางกลับ (Infant) ท่านละ 15,000 บาท

ราคาทัวร์ไม่รวมค่าทิปไกด์ และคนขับรถ ท่านละ 2,000 บาท



สำคัญโปรดอ่าน

- กรุณาทำการจองล่วงหน้าก่อนเดินทางอย่างน้อย 30 วัน พร้อมชำระเงินมัดจำ **ท่านละ 20,000 บาท/ท่าน** และชำระส่วนที่เหลือ 21 วัน ก่อนการเดินทาง กรณีวันเดินทางน้อยกว่า 21 วัน ต้องชำระค่าทัวร์เต็มจำนวน 100% เท่านั้น
- อัตราค่าบริการนี้ จำเป็นต้องมีผู้เดินทาง จำนวน 15 ท่าน ขึ้นไป ในแต่ละคณะ กรณีที่มีผู้เดินทางไม่ถึงตามจำนวนที่กำหนด ทางบริษัทฯ ขอสงวนสิทธิ์ในการเลื่อนการเดินทาง หรือเปลี่ยนแปลงอัตราค่าบริการ (ปรับราคาเพิ่มขึ้น เพื่อให้คณะได้ออกเดินทาง ตามความต้องการ)
- ท่านที่ต้องออกบัตรโดยสารภายในประเทศ (ตัวเครื่องบิน, รถทัวร์, รถไฟ) กรุณาสอบถามที่เจ้าหน้าที่ทุกครั้งก่อนทำการออกบัตรโดยสาร เนื่องจากสายการบินอาจมีการปรับเปลี่ยนไฟล์ท หรือ เวลาบิน โดยไม่แจ้งให้ทราบล่วงหน้า และการแนะนำจากเจ้าหน้าที่เป็นเพียงการแนะนำเท่านั้น
- ในกรณีที่ภาครัฐทั้งไทย และประเทศปลายทางมีข้อกำหนดในการกักตัว หรือ การตรวจหาเชื้อโควิด-19 ทุกประเภท ผู้เดินทางต้องรับผิดชอบค่าใช้จ่ายส่วนนี้ด้วยตัวท่านเอง ถ้ามี (ไม่รวมอยู่ในรายการทัวร์)



TAT No.11/06333

บริษัท รักยิ้มทัวร์ จำกัด

RAKYIMTOUR CO.,LTD

36/68 หมู่บ้านอารีย์ อีซ เซ็นเตอร์ ถนนมอเดิร์นเวย์
แขวงคลองสองต้นนุ่น เขตลาดกระบัง กรุงเทพฯ 10520

Website : www.rakymtour.com , www.rakymtravel.com

☎ 094-2492236 ☎ 062-4978993
☎ 087-5894554 ☎ 090-9914787

📞 02-1717961-3

@rakymtour

f rakymtour

📷 rakym_tour



Day1 : สนามบินสุวรรณภูมิ

- 20.30 นัดหมายพร้อมกันที่ **สนามบินสุวรรณภูมิ** ประเทศไทย โปรดสังเกตป้าย เลทสีโกกรูป พบเจ้าหน้าที่คอยให้การต้อนรับพร้อมอำนวยความสะดวกให้แก่ท่าน
- 23.45 ออกเดินทางสู่ **สนามบินชิโตเซะ** เกาะฮอกไกโด ประเทศญี่ปุ่น โดยสายการบิน **THAI AIRWAYS** เที่ยวบินที่ **TG670** พร้อมบริการอาหารบนเครื่อง (ใช้เวลาเดินทาง 6 ชั่วโมง 25 นาที)



Day2 : สนามบินชิโตเซะ - ฮาโกดาเตะ - สวนสาธารณะโกเรียวาคู - โกดังอิฐแดงริมน้ำ - เนินฮาจิมันซากะ

- 08.30 เดินทางถึง **สนามบินชิโตเซะ** เกาะฮอกไกโด ประเทศญี่ปุ่น (เวลาท้องถิ่นเร็วกว่าประเทศไทย 2 ชั่วโมง) ผ่านการตรวจคนเข้าเมืองรับสัมภาระผ่านจุดคัดกรองตามระเบียบของสนามบิน นำท่านเดินทางสู่ **เมืองฮาโกดาเตะ** (ใช้ระยะเวลาเดินทางโดยประมาณ 3 ชั่วโมง 30 นาที) ซึ่งเป็นเมืองที่ใหญ่เป็นอันดับ 3 ของภูมิภาคฮอกไกโด ตั้งอยู่ปลายสุดทางตอนใต้ของเกาะ มีชื่อเสียงด้านทิวทัศน์ที่สวยงามของภูเขาฮาโกดาเตะ และอาหารทะเลสดใหม่ในอดีตเป็นเมืองหนึ่งที่มีท่าเรือสำหรับเปิดการค้าระหว่างประเทศในช่วงหลังจากยุคแยกประเทศ เมืองฮาโกดาเตะจึงได้รับอิทธิพลจากต่างประเทศเป็นอย่างมาก

เที่ยง บริการอาหารกลางวัน ณ ภัตตาคาร

จากนั้นนำท่านชม **สวนสาธารณะโกเรียวาคู** ที่ได้รับเลือกให้เป็นแหล่งประวัติศาสตร์แห่งชาติ ปัจจุบันเป็นสวนสาธารณะที่โอบล้อมด้วยธรรมชาติ ท่านสามารถเพลิดเพลินไปกับการเดินชมทัศนียภาพอันสวยงามได้ตลอดสี่ฤดู: ชมซากุระบานในฤดูใบไม้ผลิ, พฤษภษาเขียวชอุ่มในฤดูร้อน, ไม้ผลัดใบในฤดูใบไม้ร่วง และหิมะในฤดูหนาว ชั้นจุดชมวิวที่ติดกับหอคอยโกเรียวาคูเป็นจุดชมวิวมุมกว้างขวางที่สามารถมองเห็นป้อมปราการรูปดาวขนาดมหึมา (**สะพานข้ามเข้าไปในพื้นที่รูปดาวเปิด 09.00-19.00 ไม่รวมค่าขึ้นหอคอยมีค่าใช้จ่ายเพิ่มท่านละ 900 เยน**)

จากนั้นนำท่านเดินทางสู่ **โกดังอิฐแดงริมน้ำ** ตั้งอยู่ที่ริมแม่น้ำของอ่าวฮาโกดาเตะ ในเมืองฮาโกดาเตะของฮอกไกโดโกดังอิฐแดงของที่นี่นั้นเรียกได้ว่าศูนย์รวมแหล่งช้อปปิ้งร้านอาหาร และสถานบันเทิงที่ให้บรรยากาศเก่าๆ ด้วยสิ่งก่อสร้างที่ดูคลาสสิกที่แม้จะดูเก่าแก่แต่ก็มีคลาสในเวลาเดียวกัน โดยเดิมทีที่นี่เคยเป็นคลังสินค้าอิฐสีแดงที่เคยใช้ค้าขายในปลายสมัยเอโดะ ภายหลังจากที่ไม่ได้ใช้งานเป็นคลังสินค้าอีกต่อไปแล้ว





TAT No.11/06333

บริษัท รักยิ้มทัวร์ จำกัด

RAKYIMTOUR CO.,LTD

36/68 หมู่บ้านอาร์เค บี ซี เซ็นเตอร์ ถนนมอเตอรเวย์
แขวงคลองสองต้นนุ่น เขตลาดกระบัง กรุงเทพฯ 10520

Website : www.rakymtour.com , www.rakymtravel.com

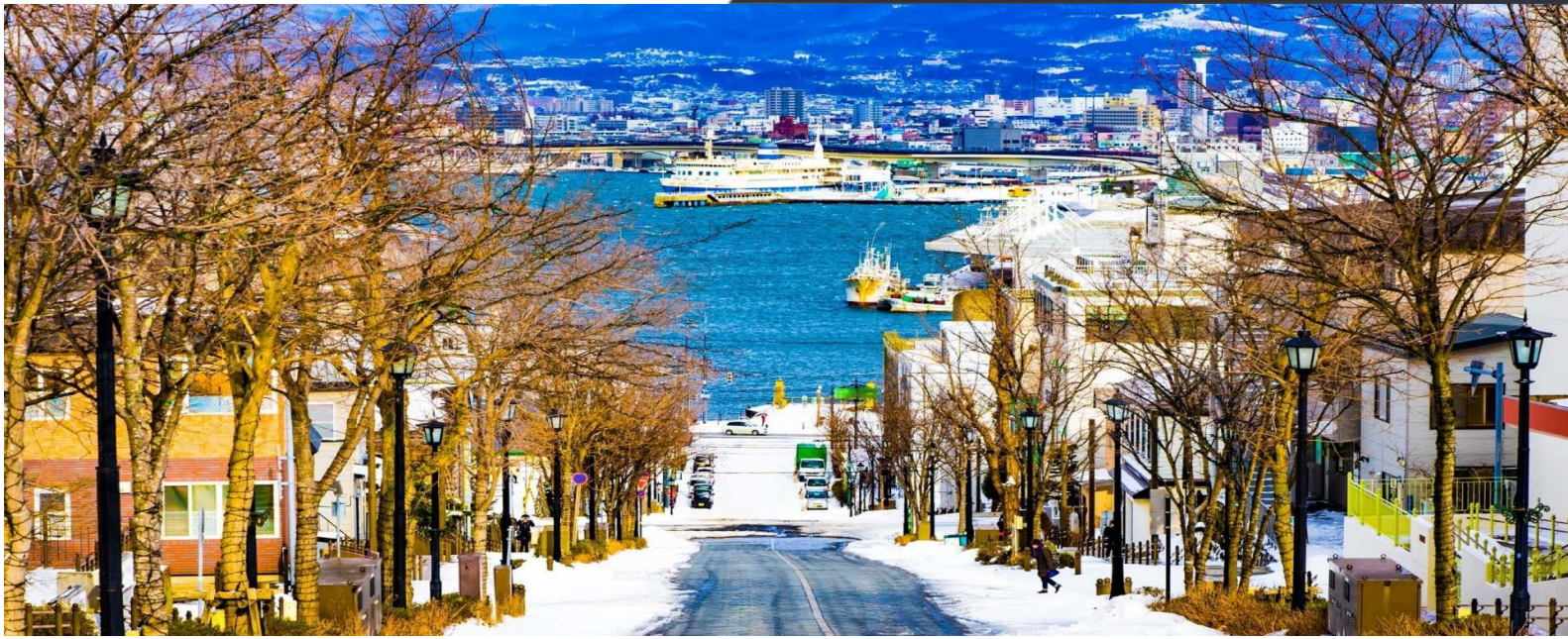
☎ 094-2492236 ☎ 062-4978993
☎ 087-5894554 ☎ 090-9914787

📞 02-1717961-3

@rakymtour

f rakymtour

📷 rakym_tour



จากนั้นนำท่านเดินทางสู่ **เนินฮาจิมันซากะ** ซึ่งเป็นเนินที่ทอดยาวโดยมีวิวท่าเรืออันงดงามอยู่ปลายทางแห่งนี้ ได้รับเลือกให้เป็นอันดับ 1 ใน "เนินของญี่ปุ่นที่น่าเที่ยวนมากที่สุด" เป็นเนินซึ่งเป็นสัญลักษณ์หนึ่งของฮอกไกโดเลย ในช่วงฤดูหนาว ต้นไม้บริเวณริมถนนทั้งสองข้างทางจะมีการไลท์อัพ ประดับไฟส่องแสงสวยงามควบคู่ไปกับแสงไฟจากท่าเรือที่อยู่ไกลออกไป กลายเป็นวิวทิวทัศน์ที่แสนโรแมนติกที่สุด

ค่า อิสระอาหารค่าตามอัธยาศัย

พัก HAKODATE AREA HOTEL ระดับ 3 ดาว หรือเทียบเท่า



Day3 : ศาลาประชาคมเก่าของฮาโกดาเตะ - นั่งกระเช้าไฟฟ้าสู่ภูเขาไฟอุสุซซาน - ภูเขาไฟโซวะ - สวนหมึกภูเขาไฟโซวะชินชัน - ช้อปปิ้งที่คิตะโคะจิ

เช้า บริการอาหารเช้า ณ ห้องอาหารของโรงแรม

นำท่านเดินชมบริเวณด้านนอก **ศาลาประชาคมเก่าของฮาโกดาเตะ** ซึ่งอาคารแห่งนี้มีชื่อเสียงและมีความสำคัญทางประวัติศาสตร์ในฮาโกดาเตะ ที่ถูกกำหนดให้เป็นทรัพย์สินทางวัฒนธรรมที่สำคัญ ที่นี่มีหอประชุมใหญ่ตระการตาและห้องต่างๆ ที่สงวนไว้สำหรับแขกพิเศษ สมาชิกชาวต่างชาติของญี่ปุ่นเคยเข้าพักในห้องเหล่านี้มาแล้ว เมื่อคราวเสด็จมาเยือนฮาโกดาเตะ **(ไม่รวมค่าเข้าชมประมาณท่านละ 300 เยน)**

เที่ยง บริการอาหารกลางวัน ณ ภัตตาคาร





TAT No.11/06333

บริษัท รักยิ้มทัวร์ จำกัด

RAKYIMTOUR CO.,LTD

36/68 หมู่บ้านอาร์เค บี เซ็นเตอร์ ถนนมอเดิร์นเวย์ แขวงคลองสองต้นนุ่น เขตลาดกระบัง กรุงเทพฯ 10520

Website : www.rakyimtour.com , www.rakyimtravel.com

☎ 094-2492236 ☎ 062-4978993
☎ 087-5894554 ☎ 090-9914787

📞 02-1717961-3

@rakyimtour

rakyimtour

rakyim_tour



จากนั้นนำทุกท่าน **นั่งกระเช้าไฟฟ้าสู่ภูเขาไฟอุสุซัน** เป็นภูเขาไฟที่ทำให้เกิดทะเลสาบโทยะขึ้นมา จากหลักฐานพบว่า ภูเขาไฟลูกนี้มีการปะทุขึ้นมาทุกๆ 20-50 ปี ดังนั้นจึงทำให้เกิดการเปลี่ยนแปลงภูมิทัศน์ของพื้นที่แถบนี้อย่างต่อเนื่อง ล่าสุดมีการปะทุไปเมื่อปี พ.ศ. 2543 บนยอดเขาจะเห็นปากปล่องภูเขาไฟที่ยังคุกรุ่นมีควันสีขาวลอยขึ้นมาตลอดเวลา (ขึ้นอยู่กับสภาพอากาศ) **(รวมค่าขึ้นกระเช้า และค่าเข้าชมหมึแล้ว)**

จากนั้นนำท่านเข้าชม **สวนหมึภูเขาไฟโชวะชินซัน (Showa-Shinzan Bear Park)** เป็นสถานที่เพาะพันธุ์หมึน้ำตาล นักท่องเที่ยวสามารถเยี่ยมชมลูกหมึน้ำตาลได้อย่างใกล้ชิดผ่านกระจกใส และมีหมึโตเต็มวัยที่ไม่ดุร้ายโชว์ลีลาอ่อนขออาหารจากนักท่องเที่ยว เป็นภาพที่น่ารักน่าเอ็นดูทีเดียว หากใครต้องการใกล้ชิดกว่านี้ก็สามารถเข้าไปยังห้องสังเกตการณ์พิเศษ กรงมนุษย์ ซึ่งจะมองเห็นหมึน้ำตาลเดินผ่านไปมา และได้ยินเสียงและกลิ่นของหมึผ่านรูระบายอากาศเล็กๆ นอกจากนี้ยังขายขนมปัง และแอปเปิ้ล ให้นักท่องเที่ยวได้ป้อนอาหารหมึอีกด้วย

นำท่านช้อปปิ้งที่ **ทานุกิโคจิ** เป็นแหล่งช้อปปิ้งอาเขตบนถนนคนเดินที่มีหลังคามุงบังแดดบังฝนและหิมะ มีความยาว 7 บล็อกถนน มีร้านค้าตั้งเรียงรายอยู่กว่า 200 ร้านค้า Susukin มีร้าน BIG CAMERA จำหน่ายกล้องดิจิตอล, เครื่องใช้ไฟฟ้าและอิเล็กทรอนิกส์,ร้าน100 เยน, ร้านUNIQLO ขายเสื้อผ้าแฟชั่นวัยรุ่น,ร้าน MATSUMOTO KIYOSHI ขายยาและเครื่องสำอาง

ค่า อิสระอาหารค่าตามอัธยาศัย
ที่พัก SAPPORO AREA HOTEL ระดับ 3 ดาว หรือเทียบเท่า





TAT No.11/06333

บริษัท รักยิ้มทัวร์ จำกัด

RAKYIMTOUR CO.,LTD

36/68 หมู่บ้านอาร์เค บีซี เซ็นเตอร์ ถนนมอเตอรเวย์
แขวงคลองสองต้นนุ่น เขตลาดกระบัง กรุงเทพฯ 10520

Website : www.rakymtour.com , www.rakymtravel.com

☎ 094-2492236 ☎ 062-4978993
☎ 087-5894554 ☎ 090-9914787

📞 02-1717961-3

@rakymtour

rakymtour

rakym_tour



Day4 : ลานสกีคิโรโระ (รวมนั่งกระเช้ากอนโดร่า) - โอตารุ - คลองโอตารุ - พิพิธภัณฑ์กล่องดนตรี ถนนซาโกมาชิ - ดิวตี้ฟรี - มิตซูย เอ้าท์เล็ต

เช้า บริการอาหารเช้า ณ ห้องอาหารของโรงแรม

นำท่านไปยัง **ลานสกีคิโรโระ รีสอร์ท (รวมนั่งกระเช้ากอนโดร่า)** ซึ่งถือว่าเป็นลานสกีที่โด่งดังมากแห่งหนึ่งในเกาะฮอกไกโด อีกทั้งยังเป็นหนึ่งในสถานที่ถ่ายทำภาพยนตร์ไทยเรื่อง แฟนเดย์ อิสระให้ท่านได้เพลิดเพลินกับการเล่นสกีในรูปแบบต่าง ๆ มากมาย อาทิเช่น กิจกรรมหิมะและสกีต่างๆให้เล่น เช่น สกี สโนว์บอร์ด หรือจะเลือกเล่นผาดโผนในสไตล์ของท่านเอง **(ไม่รวมค่าอุปกรณ์ และค่าเครื่องเล่น ประมาณ 5,000-15,000 เยน) ** ทั้งนี้การเล่นกิจกรรมหิมะต่างๆนั้น ขึ้นกับสภาพภูมิอากาศ และปริมาณความหนาของหิมะ ณ เวลานั้น****

นำท่านเดินทางสู่ **เมืองโอตารุ** ซึ่งถือเป็นเมืองท่าที่มีบรรยากาศสุดแสนโรแมนติก รวมถึงการตกแต่งของบ้านเรือนนั้น ส่วนใหญ่ได้ถูกออกแบบเป็นสไตล์ตะวันตกเนื่องจากในอดีต เมืองโอตารุได้รับอิทธิพลมาจากการทำการค้าระหว่างประเทศญี่ปุ่นและประเทศในแถบยุโรป อิสระให้ท่านเดินชมความสวยงามของเมืองเลียบ **คลองโอตารุ** อันสวยงามน่าประทับใจ คลองโอตารุเป็นคลองที่เกิดขึ้นจากการถมทะเล สร้างเสร็จเมื่อปี ค.ศ. 1923 เพื่อเป็นเส้นทางขนถ่ายสินค้าจากเรือใหญ่สู่โกดังในเมือง ภายหลังเลิกใช้จึงถมคลองครึ่งหนึ่งเป็นถนนสำหรับนักท่องเที่ยวแทนโกดังต่างๆ ซึ่งเป็นอาคารอิฐสีแดงจึงกลายเป็นสัญลักษณ์ของเมือง และได้ปรับปรุงเป็นร้านอาหาร ร้านขายของที่ระลึกนั่นเอง

เที่ยง อิสระอาหารกลางวัน ตามอัธยาศัย เพื่อไม่เป็นการรบกวนเวลา

จากนั้นนำท่านชม **พิพิธภัณฑ์กล่องดนตรี** ซึ่งมีอายุเกือบร้อยปี ท่านสามารถชมกล่องดนตรีในรูปแบบต่างๆ สวยงามมากมายที่ถูกสะสมมาจากอดีตจนถึงปัจจุบัน อีกทั้งยังสามารถเลือกคิดแบบทำกล่องดนตรีในสไตล์ของตัวเองขึ้นมาเป็นที่ระลึกหรือเป็นของขวัญให้คนรักได้อีกด้วย

นอกจากนี้ด้านหน้าพิพิธภัณฑ์ยังมี **“นาฬิกาไอน้ำโบราณ”** สไตล์อังกฤษ ที่เหลืออยู่เพียง 2 เรือนบนโลกเท่านั้น ซึ่งเป็นของที่ระลึกที่เมือง Vancouver มอบให้แก่เมือง Otaru นาฬิกานี้จะพ่นไอน้ำประกอบกับมีเสียงดนตรีดังขึ้นทุกๆ 15 นาที เหมือนกับนาฬิกาไอน้ำอีกเรือนหนึ่งที่ประเทศแคนาดา ถ้ามาฮอกไกโดแล้วไม่มาชม ต้องไปชมที่แคนาดาگان





บริษัท รักยิ้มทัวร์ จำกัด

RAKYIMTOUR CO.,LTD

36/68 หมู่บ้านอาร์เค บี ซี เซ็นเตอร์ ถนนเมเจอร์โรด
แขวงคลองสองต้นนุ่น เขตลาดกระบัง กรุงเทพฯ 10520

Website : www.rakymtour.com , www.rakymtravel.com

☎ 094-2492236 ☎ 062-4978993
☎ 087-5894554 ☎ 090-9914787

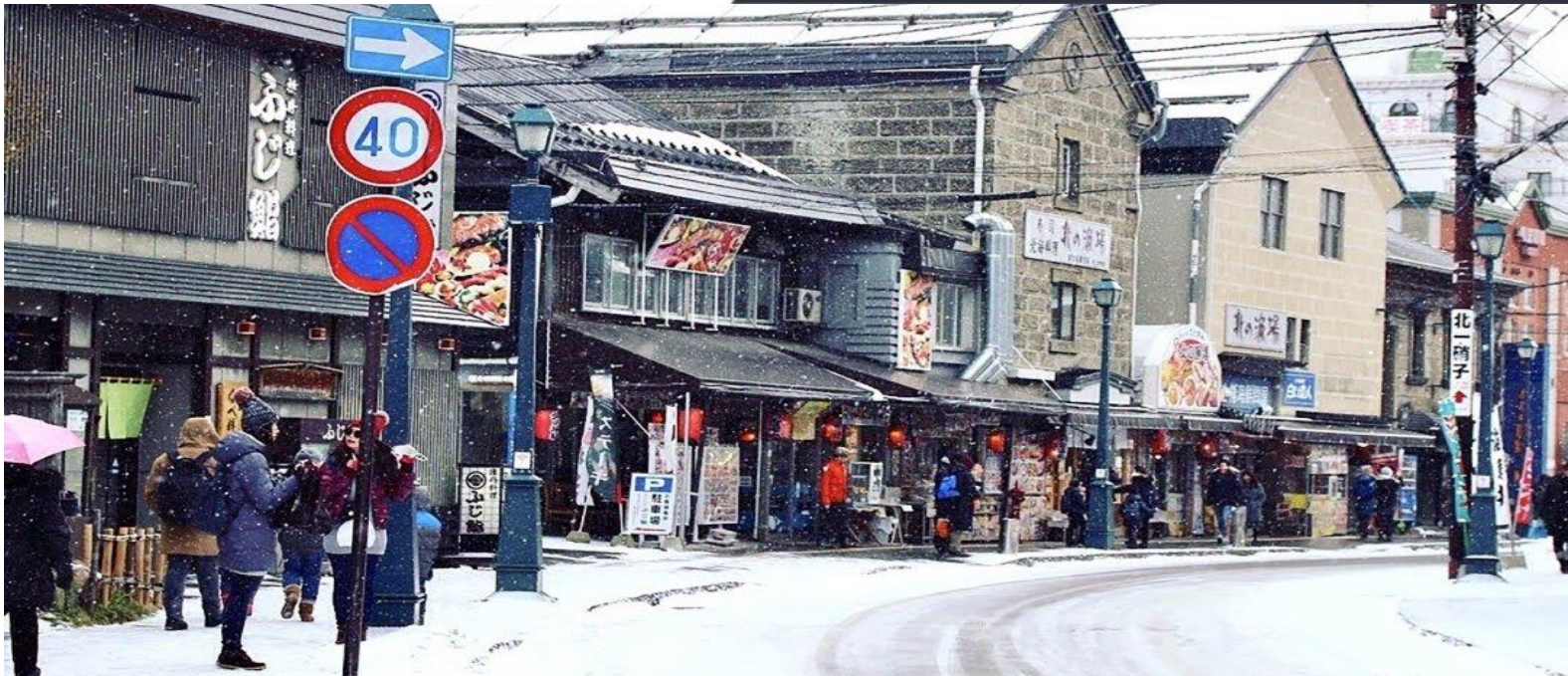
📞 02-1717961-3

TAT No.11/06333

@rakymtour

rakymtour

rakym_tour



อิสระให้ท่านได้เลือกซื้อ เลือกชมสินค้ามากมายกับ **ถนนซาโงมาชิ** โดยด้านขวามือก็ต้องสะดุดตา สะดุดใจ ไปกับความน่ารักของเจ้าแมวน้อยคิตตี้ ที่ทำท่ายรอให้ทุกๆท่านเข้าไปเยี่ยมชม ผ่านมาแล้วจะผ่านเลยไปได้อย่างไรกัน แวะชมกันสักหนอยสิคะ เมื่อเข้าไปในร้านทุกท่านสามารถเลือกแก้วเป็นลวดลายตามใจชอบแต่ละท่านได้เลยนะจ๊ะ ซึ่งข้างหลังแก้วจะมีการสกรีนคำว่า otaru ติดไว้ด้วยนะคะ ซึ่งแก้วก็จะมีมากมายหลากหลายแบบให้เลือก ราคา ก็จะแตกต่างกันออกไป เมื่อซื้อแก้วพร้อมเครื่องดื่มเรียบร้อยแล้วสามารถเติมเครื่องดื่มฟรีได้อีกรอบด้วยนะคะ เลือกเครื่องดื่มเรียบร้อยแล้ว เชิญเลือกที่นั่งตามอัธยาศัยที่บริเวณชั้นสองได้เลยจ้า หรือถ้าใครไม่ถนัดนั่งบริเวณชั้นหนึ่งจะเป็นโซนขายของที่ระลึก หรือจะสนุกสนานไปกับการหมุนตุ๊กตาชาป้องกันภัยหายของฝากไปฝากคนที่คุณรักก็ตามแต่สะดวกเลยคะ

นอกจากร้านคาเฟ่คิดดีไม่ทันไร ก็จะมีร้านถัดมาที่เรียกกันว่า มาฮอกโกโด ทั้งที่ต้องไม่พลาด **LETAO** กันนะจ๊ะ เป็นคาเฟ่ที่นั่งทานและสามารถสั่งกลับบ้านได้ ซึ่งบางวันอาจจะต้องรอคิวกันสักนิดนึง สิ่งต้องห้ามก็คือห้ามพลาดที่จะลิ้มรส และห้ามพลาดที่จะหิ้วกลับมาเป็นของฝากบุคคลอันเป็นที่รักยิ่งโดยเด็ดขาด LETAO ที่ควรค่าแก่การทานคือซิสเค้กนุ่มนึ่ง สัมผัสลิ้นที่นุ่มละมุน กลิ่นหอมหวาน ให้อรรถรสหวานพอดี ลิ้มรสพร้อมกับจิบชาและชมบรรยากาศสุดแสนโรแมนติก ไม่มีอะไรจะฟินไปกว่านี้แล้วว



จากนั้นนำท่าน **ช้อปปิ้งสินค้าเครื่องสำอางค์ อาหารเสริม เครื่องประดับคุณภาพดีที่ร้านค้าปลอดภาษี DUTY FREE** สามารถเลือกซื้อสินค้าได้ตามอัธยาศัย ซึ่งมีสินค้าให้เลือกซื้อมากมาย ไม่ว่าจะเป็น เครื่องสำอางแบรนด์ดัง ทั้งของต่างประเทศและแบรนด์ดังของญี่ปุ่น หรือว่าจะเป็นอาหารเสริมคุณภาพดีซึ่งไม่พามาหาซื้อจากที่ไหนได้ นอกจากนี้ร้านค้าปลอดภาษีเท่านั้น นำท่าน **ช้อปปิ้งที่มิตซุย เอ้าท์เล็ต (MITSUI OUTLET)** ศูนย์รวมแฟชั่นทันสมัยแหล่งรวมพลของสินค้าแบรนด์เนมชื่อดังจากทั่วโลกประกอบด้วยแบรนด์ดังถึง 128 แบรนด์ อาทิเช่น Coach Armani, Ralph Lauren, Seigo เพียงพร้อมด้วยสินค้าสำหรับทุกคนตั้งแต่สินค้าแฟชั่นหญิงชาย และเด็ก จนถึงอุปกรณ์กีฬา และสินค้าทั่วไป นอกจากนี้ภายในห้าง ยังมีศูนย์อาหารขนาดใหญ่ ที่จุได้ 650 ที่นั่ง และมี Hokkaido Roko Farm Bridge ซึ่งเป็นพื้นที่ที่มีสินค้าท้องถิ่นและสินค้าจากฟาร์มสดมาขายอีกด้วย

คำ ที่พัก บริการอาหารค่ำ ณ ภัตตาคาร **พิเศษ!! บริการท่านด้วยบุฟเฟ่ต์ชาปู 3 ชนิด**
SAPPORO AREA HOTEL ระดับ 3 ดาว หรือเทียบเท่า



TAT No.11/06333

บริษัท รักยิ้มทัวร์ จำกัด

RAKYIMTOUR CO.,LTD

36/68 หมู่บ้านอาร์เค บีซี เซ็นเตอร์ ถนนมอเดิร์นเวย์
แขวงคลองสองต้นนุ่น เขตลาดกระบัง กรุงเทพฯ 10520

Website : www.rakymtour.com , www.rakymtravel.com

☎ 094-2492236 ☎ 062-4978993
☎ 087-5894554 ☎ 090-9914787

📞 02-1717961-3

@rakymtour

f rakymtour

📷 rakym_tour



Day5 : อิสระช้อปปิ้งตามอัธยาศัย

เช้า บริการอาหารเช้า ณ ห้องอาหารของโรงแรม

อิสระเต็มวัน ให้ท่านอิสระช้อปปิ้ง หรือเดินทางสู่สถานที่ท่องเที่ยวอื่น ๆ โดยมีไกด์คอยให้คำแนะนำในการเดินทาง อาทิ

- **อาคารเจอาร์ทาวเวอร์ (JR TOWER) เป็นตึกที่สูงที่สุดในซัปโปโร ตั้งอยู่ติดกับสถานีเจอาร์ ซัปโปโร เป็นทั้งห้างสรรพสินค้า โรงแรม โรงภาพยนตร์ และศูนย์อาหาร** มีร้าน BIG CAMERA จำหน่ายกล้องดิจิตอล, เครื่องใช้ไฟฟ้าและอิเล็กทรอนิกส์,ร้าน100เยน, ร้านUNIQLO ขายเสื้อผ้าแฟชั่นวัยรุ่น,ร้าน MATSUMOTO KIYOSHI ขายยาและเครื่องสำอาง อาคาร JR TOWER มีจุดชมวิวตั้งอยู่ที่ชั้น 38 เรียกว่า T38 (Tower Three Eight) ที่ระดับความสูง 160 เมตร จึงมองเห็นทิวทัศน์เหนือเมืองซัปโปโรได้กว้างไกลสวยงามทั้งกลางวันกลางคืน โดยเฉพาะยามค่ำคืนจะมองเห็นทีวีทาวเวอร์ตั้งอยู่กลางสวนโอโดริ โดยมีแสงไฟจากกลุ่มตึก ย่านซูซุกิโนะ ส่องสว่างที่จุดกลางเมืองติด ๆ กันมีตึก ESTA ซึ่งที่ชั้น 10 เป็นศูนย์รวมร้านราเมน ซึ่งมีอยู่ประมาณ 10 ร้าน ให้เลือกชิมอร่อยไม่แพ้ตรอกราเมนในย่านซูซุกิโนะ (ไม่รวมตัวขึ้น จุดชมวิวราคาประมาณ 700-1000 เยน)
- **ย่านซูซุกิโนะ** ตั้งอยู่ในบริเวณรอบๆ สถานีรถไฟใต้ดินซูซุกิโนะ เมืองซัปโปโร โดยอยู่ถัดลงมาทางใต้ของสวนสาธารณะโอโดริ ประมาณ 500 เมตร **ซึ่งถือเป็นย่านที่คึกคักและมีชีวิตชีวาที่สุดของซัปโปโร โดยเฉพาะในยามค่ำคืนที่มีการเปิดไฟตามป้ายไฟโฆษณาสีฉูดฉาดต่างๆ บนตึกที่ตั้งอยู่ในย่านแห่งนี้ นอกจากนั้นยังเป็นแหล่งช้อปปิ้ง ร้านอาหาร ภัตตาคาร สถานบันเทิง เรียงรายมาตราตรึงต่างๆ ทั้งไนท์คลับ บาร์ คาราโอเกะ สถานอาบอบนวด มากกว่า 4,000 ร้าน ตามตรอกซอกซอย จึงไม่แปลกที่นักท่องเที่ยวจะนิยมมา ณ สถานที่แห่งนี้**
- **ตลาดปลาโทโจ** ตลาดอาหารทะเลที่ใหญ่ที่สุดของเมืองซัปโปโร ตลาดปลาแห่งนี้ สร้างขึ้นเมื่อปี ค.ศ. 1903 และตลาดแห่งนี้รู้จักกันในนาม **“ครัวทะเลของชาวเมืองซัปโปโร”** เพราะสัตว์ทะเลที่จับได้ส่วนใหญ่จะหาได้จากทะเลแถบนี้ทั้งสิ้น ซึ่งจะมีความสดมากเหมือนไปเดินซื้อที่ ท่าเรือเลยทีเดียว ลูกค้าส่วนใหญ่จะมีทั้งนักท่องเที่ยวในประเทศและต่างประเทศรวมถึงชาวบ้านเข้า มาจับจ่ายใช้สอยกันเสมอ ที่นี่ยังขึ้นชื่อเรื่อง ไข่หอยเม่นและไขปลาชลมอน

เพื่อไม่เป็นการรบกวนเวลาของท่าน อาหารกลางวันและอาหารค่ำตามอัธยาศัย

ค่ำ อิสระอาหารค่ำ เพื่อไม่เป็นการเสียเวลาช้อปปิ้ง

ที่พัก SAPPORO AREA HOTEL ระดับ 3 ดาว หรือเทียบเท่า



TAT No.11/06333

บริษัท รักยิ้มทัวร์ จำกัด

RAKYIMTOUR CO.,LTD

36/68 หมู่บ้านอาร์เค บี ซีเนเตอร์ ถนนมอเตอริเวย์
แขวงคลองสองต้นนุ่น เขตลาดกระบัง กรุงเทพฯ 10520

Website : www.rakyimtour.com , www.rakyimtravel.com

☎ 094-2492236 ☎ 062-4978993
☎ 087-5894554 ☎ 090-9914787

📞 02-1717961-3

@rakyimtour

rakyimtour

rakyim_tour



Day6 : สหามบินชิโตเสะ - สหามบินสุวรรณภูมิ ประเทศไทย

- เช้า บริการอาหารเช้า ณ ห้องอาหารของโรงแรม
- 10.00 นำท่านเดินทางสู่ **สนามบินสุวรรณภูมิ** ประเทศไทย โดยสายการบิน **THAI AIRWAYS** เที่ยวบินที่ **TG671** พร้อมบริการอาหารบนเครื่องบิน พร้อมบริการอาหารบนเครื่องบิน (ใช้เวลาเดินทาง 7 ชั่วโมง 50 นาที)
- 15.00 เดินทางถึง **สนามบินสุวรรณภูมิ** ประเทศไทยโดยสวัสดิภาพ ... พร้อมความประทับใจ



TAT No.11/06333

บริษัท รักยิ้มทัวร์ จำกัด

RAKYIMTOUR CO.,LTD

36/68 หมู่บ้านอารีเด มีช เซ็นเตอร์ ถนนมอเตอร็วีย์
แขวงคลองสองต้นนุ่น เขตลาดกระบัง กรุงเทพฯ 10520

Website : www.rakyimtour.com , www.rakyimtravel.com

☎ 094-2492236 ☎ 062-4978993
☎ 087-5894554 ☎ 090-9914787

📞 02-1717961-3

@rakyimtour

rakyimtour

rakyim_tour

✔️ อัตราค่าบริการนี้รวม



ค่าตัวเครื่องบินไป-กลับพร้อมคณะ



ค่าภาษีสนามบินทุกแห่งที่มี
(ณ วันที่ออกราคาขาย)



ค่าน้ำหนักกระเป๋าสัมภาระ
เป็นไปตามสายการบินกำหนด



ค่าจ้างมัคคุเทศก์คอยบริการตลอด
การเดินทาง



ค่าอาหารตามมือที่ระบุในรายการ



ค่ารถรับ-ส่ง และนำเที่ยวตามรายการ



ค่าที่พักตามที่ระบุในรายการ
พักห้องละ 2-3 ท่าน



ค่าเข้าชมสถานที่ต่างๆ ตามรายการ



ค่าประกันอุบัติเหตุและสุขภาพ
ระหว่างเดินทางเงื่อนไขตามกรมธรรม์



ค่าบริการซึ่งได้รวมภาษีมูลค่าเพิ่ม 7% แล้ว
ถ้าบริษัทสามารถ หัก ภาษี ณ ที่จ่าย 3%
(ยอดก่อนภาษีมูลค่าเพิ่ม)



ค่าน้ำดื่มวันละ 1 ขวดต่อท่าน (ยกเว้นวันอิสระ)

❌ อัตราค่าบริการนี้ไม่รวม



ค่าใช้จ่ายส่วนตัวนอกเหนือจากรายการที่ระบุ เช่น ค่าทำหนังสือเดินทาง, ค่าโทรศัพท์, ค่าโทรศัพท์
ทางไกล, ค่าอินเทอร์เน็ต, ค่าซักรีด, มินิบาร์ในห้อง (กรุณาสอบถามจากหัวหน้าทัวร์ก่อนการใช้บริการ)



ค่าดำเนินการอื่นๆ สำหรับผู้ที่ไม่ได้ถือหนังสือเดินทางสัญชาติไทย ค่าดำเนินการ
แจ้งเข้า-ออกประเทศ



ค่าอาหารพิเศษที่นอกเหนือจากที่รายการทัวร์กำหนด และ รวมถึงการริเควอาหารพิเศษต่างๆ
เช่น อาหารเจ มังสวิรัต อาหารทะเล เป็นต้น



ค่าบริการอื่นๆเพิ่มของสายการบิน เช่น ที่นั่ง อาหาร วิลแชร์ และ บริการเสริมอื่น (ถ้ามี)



ค่าทิปคนขับรถ หัวหน้าทัวร์



TAT No.11/06333

บริษัท รักยิ้มทัวร์ จำกัด

RAKYIMTOUR CO.,LTD

36/68 หมู่บ้านอารีเด อีช เซ็นเตอร์ ถนนมอเตอริเวย์
แขวงคลองสองต้นนุ่น เขตลาดกระบัง กรุงเทพฯ 10520

Website : www.rakyimtour.com , www.rakyimtravel.com

☎ 094-2492236 ☎ 062-4978993
☎ 087-5894554 ☎ 090-9914787

📞 02-1717961-3

@rakyimtour

f rakyimtour

📷 rakyim_tour

❌ เงื่อนไขการยกเลิกการเดินทาง

1. กรณีที่นักท่องเที่ยวต้องการ **ขอยกเลิกการเดินทาง เลื่อน หรือ เปลี่ยนแปลงการเดินทาง**

นักท่องเที่ยว (ผู้มีรายชื่อในเอกสารการจอง) จะต้อง อีเมล เพื่อลงนามในเอกสารแจ้งยืนยันยกเลิกการจอง กับทางบริษัทเป็นลายลักษณ์อักษรเท่านั้น ทางบริษัทไม่รับยกเลิกการจองผ่านทางโทรศัพท์ ไม่ว่ากรณีใดๆ ทั้งสิ้น

2. กรณีนักท่องเที่ยวต้องการ **ขอรับเงินค่าบริการคืน** กรุณาส่งเอกสารทางอีเมล เอกสารที่ใช้ประกอบการขอรับเงินคืนรายละเอียดดังนี้

- หน้าสมุดบัญชีธนาคารที่ต้องการให้นำเงินเข้า
- ใบเรียกเก็บเงิน หรือ หลักฐานการชำระเงินค่าบริการต่างๆ ทั้งหมด
- พาสปอร์ตหน้าแรกของผู้เดินทาง

**** กรณีมอบอำนาจจะต้องมีหนังสือมอบอำนาจ และ สำเนาบัตรประชาชนของผู้รับมอบอำนาจ ****

เงื่อนไขการคืนเงินค่าบริการดังนี้

แจ้งยกเลิกก่อนเดินทาง
ตั้งแต่ 30 วันขึ้นไป

คืนค่าใช้จ่ายทั้งหมด หรือ หักค่าใช้จ่ายจริงที่เกิดขึ้น
(กรณีวันเดินทางตรงกับช่วงวันหยุดนักขัตฤกษ์ ไม่ว่าวันใดวันหนึ่งทางบริษัทของสงวนสิทธิ์ในการยกเลิกการเดินทางไม่น้อยกว่า 55 วัน)

แจ้งยกเลิกก่อนเดินทาง
15-29 วัน

เก็บค่าใช้จ่ายก่อนละ 50% ของค่าทัวร์
หรือ หักค่าใช้จ่ายจริงที่เกิดขึ้น
(กรณีที่มีค่าใช้จ่ายตามจริงมากกว่ากำหนด ทางบริษัทของสงวนสิทธิ์ในการเรียกเก็บค่าใช้จ่ายเพิ่ม)

แจ้งยกเลิกก่อนเดินทาง
0-14 วัน

เก็บค่าใช้จ่ายก่อนละ 100% ของค่าทัวร์



TAT No.11/06333

บริษัท รักยิ้มทัวร์ จำกัด

RAKYIMTOUR CO.,LTD

36/68 หมู่บ้านอารีย์ 05 เซ็นเตอร์ ถนนมอเตอริเวย์
แขวงคลองสองต้นนุ่น เขตลาดกระบัง กรุงเทพฯ 10520

Website : www.rakyimtour.com , www.rakyimtravel.com

☎ 094-2492236 ☎ 062-4978993
☎ 087-5894554 ☎ 090-9914787

📞 02-1717961-3

@rakyimtour

f rakyimtour

📷 rakyim_tour



ข้อมูลสำคัญเกี่ยวกับโรงแรมที่พักที่ท่านควรทราบ

1. เนื่องจากการวางแผนผังห้องพักของแต่ละโรงแรมแตกต่างกัน

เช่น ห้องพักแบบห้องเดี่ยว (Single) ห้องพักแบบห้องคู่ 2 ท่าน (Twin/Double) และ ห้องพักแบบ 3 ท่าน / 3 เตียง (Triple Room) จึงอาจทำให้ห้องพักแต่ละประเภท อาจจะไม่ติดกัน หรือ อยู่คนละชั้นกัน และบางโรงแรมอาจจะไม่มีห้องพักแบบ 3 ท่าน ซึ่งถ้าต้องการเข้าพัก 3 ท่าน อาจจะต้องเป็น 1 เตียงใหญ่ กับ 1 เตียงพับเสริม หรือ อาจมีความจำเป็นต้องแยกห้องพักเป็นห้องคู่ 1 ห้อง (Twin/Double) และ ห้องเดี่ยว 1 ห้อง (Single) ไม่ว่ากรณีใดๆ ทางบริษัทขอสงวนสิทธิ์ในการเรียกเก็บค่าบริการเพิ่มตามจริงที่เกิดขึ้นจากนักท่องเที่ยว

2. กรณีที่มีงานจัดประชุมนานาชาติ (Trade Fair) เป็นผลให้ค่าโรงแรมสูงขึ้นมาก และห้องพักในเมืองเต็ม บริษัทฯ ขอสงวนสิทธิ์ในการปรับเปลี่ยน หรือย้ายเมืองเพื่อให้เกิดความเหมาะสม

3. โดยส่วนใหญ่ตามธรรมเนียม ของห้องพักจะเป็นห้องพักที่ห้ามสูบบุหรี่ (Non Smoking Room) โดยทางโรงแรมอาจมีการติดตั้งอุปกรณ์ดับจับควันไว้ในห้อง กรณีที่มีการลักลอบสูบบุหรี่ในห้องพัก และถูกตรวจสอบได้ ผู้เข้าพักจำเป็นต้องชำระค่าปรับกับโรงแรมโดยตรง โดยค่าปรับขึ้นอยู่กับเงื่อนไขของแต่ละโรงแรม



ข้อมูลสำคัญเกี่ยวกับสายการบินที่ท่านควรทราบ

1. เกี่ยวกับที่นั่งบนเครื่องบิน เนื่องจากบัตรโดยสาร เป็นแบบหมู่คณะ (ราคาพิเศษ)

สายการบินจึงขอสงวนสิทธิ์ในการเลือกที่นั่งบนเครื่องบินทุกกรณี แต่ทางบริษัทจะพยายามให้มากที่สุด ให้ลูกค้าผู้เดินทางที่มาด้วยกันได้นั่งด้วยกัน หรือใกล้กันให้มากที่สุดเท่าที่จะสามารถทำได้

2. กรณีที่ท่านเป็นมุสลิม หรือ นับถือศาสนาอิสลาม หรือ แพ้อาหารบางประเภท โปรดระบุมาให้ชัดเจนในขั้นตอนการจอง กรณีที่แจ้งล่วงหน้าก่อนเดินทางกะทันหัน อาจมีค่าใช้จ่ายเพิ่มเพื่อชำระกับเมนูใหม่ที่ต้องการ เพราะเมนูเดิมของคณะ ไม่สามารถยกเลิกได้

3. บางสายการบินอาจมีเงื่อนไขเกี่ยวกับการให้บริการอาหารบนเครื่องบินแตกต่างกัน ขอให้ท่านทำความเข้าใจถึงวัฒนธรรมประจำชาติ ของแต่ละสายการบินที่กำลังให้บริการท่านอยู่

4. สายการบินอาจมีการงดเสิร์ฟอาหาร และเครื่องดื่ม หรือเปลี่ยนแปลงรูปแบบอาหาร ขึ้นอยู่กับสายการบินเป็นผู้กำหนด



TAT No.11/06333

บริษัท รักยิ้มทัวร์ จำกัด

RAKYIMTOUR CO.,LTD

36/68 หมู่บ้านอารีย์ มี เซ็นเตอร์ ถนนมอเตอรเวย์ แขวงคลองสองต้นนุ่น เขตลาดกระบัง กรุงเทพฯ 10520

Website : www.rakyimtour.com , www.rakyimtravel.com

☎ 094-2492236 ☎ 062-4978993
☎ 087-5894554 ☎ 090-9914787

📞 02-1717961-3

@rakyimtour

rakyimtour

rakyim_tour



ชำระเงินโดยโอนเงินเข้า บัญชีบุคคล กรรมการบริษัท

ชื่อบัญชี : อรินทร์ชยา บรรเจิดศิริ
ประเภทบัญชี : ออมทรัพย์

ธนาคาร	เลขที่บัญชี	สาขา
ไทยพาณิชย์	405-0-14046-4	เดอะพาสโอ ลาดกระบัง
กรุงเทพ	919-0-20407-4	สุขุมวิท 77 (ประเทศ)
กรุงเทพ	845-0-11221-4	เดอะพาสโอ ลาดกระบัง
กสิกรไทย	760-2-60427-0	เดอะพาสโอ ลาดกระบัง
ทหารไทย	262-2-02142-2	เดอะพาสโอ ลาดกระบัง

หลังจากทำการโอนเงินแล้วรบกวนส่งหน้าหนังสือเดินทาง (พาสปอร์ต) พร้อมระบุหมายเลขโทรศัพท์ติดต่อกลับ ระบุโปรแกรม และวันเดินทางมาที่



Line Official @rakyimtour

ช่องทางติดตาม รักยิ้มทัวร์



Website



• rakyimtravel.com
• rakyimtour.com



Facebook

• rakyimtour



Line Official

• @rakyimtour



TikTok

• @rakyimtour



Line Shopping

• @rakyimtour



Youtube

• อหมวทยาเที่ยว (rakyimtourbkk)



Twitter

• rakyimtour1



Instagram

• rakyim_tour



- ขอบพระคุณทุกท่านที่ใช้บริการ -

เที่ยงสนุก.. สุขใจ.. ไปกับ " รักยิ้มทัวร์ "