



# RUSSIA

มอสโก เซนต์ปีเตอส์เบิร์ก พุซกิน มหาวิหารเซนต์ไอแซค

อาหารไทย  
1 มื้อ



บินเข้า มอสโก  
ออก เซนต์ปีเตอส์เบิร์ก



ZGVKO-2501TK

8 | 5 | TK | TURKISH AIRLINES  
วัน | คืน | บิน

เยือน 3 พระราชวัง นั่งรถไฟด่วน SAPSAN  
เข้าชมมหาวิหารเซนต์ไอแซค ชมการแสดงละครสัตว์

เดินทาง : ม.ค. - มี.ค. 68

ราคาเริ่ม  
**65,990**

★ พิเศษ!! ★ "Borshch ซุป"  
"ชมการแสดงละครสัตว์"

✓ เที่ยวครบทุกวันไม่มีวันอิสระ ✓ น้้ำดื่มวันละ 1 ขวด

★ แคมป์ฟรี!! ★  
กระเป๋าใส่รองเท้า

15 คน ออกเดินทาง

อาหาร 14 มื้อ + นนเครื่อง

พักโรงแรม 4 ดาว

น้ำหนักกระเป๋า 30 กก.

เที่ยวกับเรา...ไม่ผิดหวังสุด

**LET'S GO GROUP**







เกี่ยวกับเรา...ไม่มีวันสิ้นสุด

**ZGVKO-2501TK**

**8 | 5 | TK**  
วัน | คืน | บิน

**TURKISH AIRLINES**

# RUSSIA

มอสโก เซนต์ปีเตอร์เบิร์ก พูชกิน มหาวิหารเซนต์ไอแซค



โปรแกรมเดินทาง 8 วัน 5 คืน TURKISH AIRLINES (TK)

📅 24-31 ม.ค. / 09-16 ก.พ. / 12-19 มี.ค. 68



น้ำหนักกระเป๋า โบลละ 30 KG



อาหาร 14 มื้อ + บนเครื่อง

เริ่มต้น

**65,990**

บาท

BKK ..... IST

IST ..... VKO

LED ..... IST

IST ..... BKK

ไฟล์ทบิน เวลาออก เวลาถึง  
TK 69 22:50 06:05+1

ไฟล์ทบิน เวลาออก เวลาถึง  
TK413 08:15 12:15

ไฟล์ทบิน เวลาออก เวลาถึง  
TK402 13:55 18:00

ไฟล์ทบิน เวลาออก เวลาถึง  
TK 64 19:40 08:20+1

วันที่	โปรแกรมทัวร์	อาหาร			โรงแรม
		เข้า	เที่ยง	เย็น	
1	สนามบินสุวรรณภูมิ ประเทศไทย - สนามบินนานาชาติอิสตันบูล ประเทศตุรกี	-	-	✈	-
2	สนามบินนานาชาติอิสตันบูล ประเทศตุรกี - สนามบินวโนโคโว ประเทศรัสเซีย - กรุงมอสโก - มหาวิหารเซนต์ซาเวียร์ - สถานีรถไฟใต้ดินแห่งกรุงมอสโก	✈	✈	✓	Holiday Inn Seligerskaya, Moscow หรือเทียบเท่า ★★★★★
3	เมืองมอสโก - สแปร์โรว์ ฮิลล์ - มหาวิทยาลัยมอสโก - พระราชวังเครมลิน - โบสถ์อัสสัมชัญ - จัตุรัสแดง - หอนาฬิกาซาวีเออร์ - วิหารเซนต์บาซิล - ห้างสรรพสินค้ากุม - การแสดงละครสัตว์	✓	✓	อาหารไทย	
4	เมืองมอสโก - ซาเรียดย ปาร์ค - ย่านถนนอาราบัท - สถานีรถไฟความเร็วสูง Sapsan - เมืองเซนต์ปีเตอร์เบิร์ก	✓	✓	✓	Park Inn Pribaltiskaya, St. Peterburg หรือเทียบเท่า ★★★★★
5	เมืองเซนต์ปีเตอร์เบิร์ก - เสาคินแกรนิตอเล็กซานเดอร์ - อนุสาวรีย์พระเจ้าปีเตอร์มหาราช - เรือรบหลวงออโรรา - มหาวิหารเซนต์ไอแซค - อนุสาวรีย์พระเจ้านิโคลัสที่ 1 - เมืองพูชกิน - พระราชวังแคทเธอริน	✓	✓	✓	
6	เมืองเซนต์ปีเตอร์เบิร์ก - พิพิธภัณฑ์เฮอร์มิเทจ - พระราชวังปีเตอร์ฮอฟ - โบสถ์หยดเลือด - ป้อมปีเตอร์แอนด์ปอล - ถนนเนียฟสกี	✓	✓	✓	
7	เมืองเซนต์ปีเตอร์เบิร์ก - มหาวิหารคาซาน - สนามบินพลูคาวา ประเทศรัสเซีย - สนามบินนานาชาติอิสตันบูล ประเทศตุรกี	✓	✈	✈	-
8	สนามบินสุวรรณภูมิ ประเทศไทย	✈	-	-	-

\*\*\*รายการทัวร์ข้างต้นอาจมีการเปลี่ยนแปลงตามความเหมาะสมโดยคำนึงถึงความปลอดภัย และประโยชน์สูงสุดของผู้เดินทาง\*\*\*



### อัตราค่าบริการ

วันเดินทาง	ราคาทัวร์/ท่าน พักห้องละ 2-3 ท่าน	ราคาทัวร์เด็ก/ท่าน (อายุไม่เกิน 11 ปี)	ราคาทัวร์ไม่รวม ตั๋วเครื่องบิน	ราคา ห้องพักเดี่ยว
24 – 31 ม.ค. 68	65,990	65,990	45,990	7,900
09 – 16 ก.พ. 68 (วันมาฆบูชา)	66,990	66,990	46,990	7,900
12 – 19 มี.ค. 68	65,990	65,990	45,990	7,900
อัตราค่าบริการสำหรับ เด็กอายุไม่เกิน 2 ปี ณ วันเดินทางกลับ (Infant) ท่านละ 15,000 บาท				
อัตรานี้ยังไม่รวมค่าทิปไกด์ท้องถิ่น คนขับรถ และ หัวหน้าทัวร์ ท่านละ 2,500 บาท				

#### สำคัญโปรดอ่าน

- กรุณาทำการจองล่วงหน้าก่อนเดินทางอย่างน้อย 30 วัน พร้อมชำระเงินมัดจำ **ท่านละ 30,000 บาท/ท่าน** และชำระส่วนที่เหลือ 30 วันก่อนการเดินทาง กรณีวันเดินทางน้อยกว่า 21 วัน ต้องชำระค่าทัวร์เต็มจำนวน 100% เท่านั้น
- อัตราค่าบริการนี้ จำเป็นต้องมีผู้เดินทาง **จำนวน 15 ท่านขึ้นไป** ในแต่ละคณะ กรณีที่มีผู้เดินทางไม่ถึงตามจำนวนที่กำหนด ทางบริษัทฯ ขอสงวนสิทธิ์ในการเลื่อนการเดินทาง หรือเปลี่ยนแปลงอัตราค่าบริการ (ปรับราคาเพิ่มขึ้น เพื่อให้คณะได้ออกเดินทาง ตามความต้องการ)
- ท่านที่ต้องออกบัตรโดยสารภายในประเทศ (ตั๋วเครื่องบิน, รถทัวร์, รถไฟ) กรุณาสอบถามที่เจ้าหน้าที่ทุกครั้งก่อนทำการออกบัตรโดยสาร เนื่องจากสายการบินอาจมีการปรับเปลี่ยนไฟล์ท หรือ เวลาบิน โดยไม่แจ้งให้ทราบล่วงหน้า และการแนะนำจากเจ้าหน้าที่เป็นเพียงการแนะนำเท่านั้น





**Day1 สนามบินสุวรรณภูมิ ประเทศไทย - สนามบินนานาชาติอิสตันบูล ประเทศตุรกี**

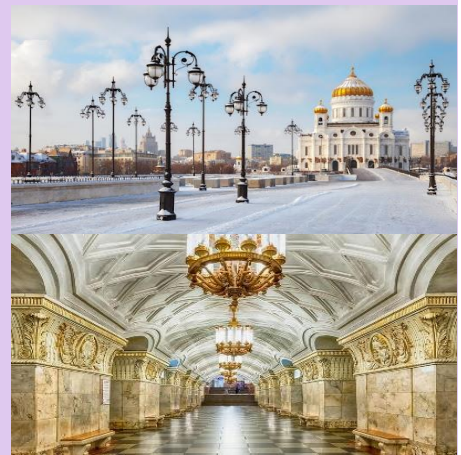
- 19.00 นัดหมายพร้อมกันที่ **สนามบินสุวรรณภูมิ ประเทศไทย** โปรดสังเกตป้าย เลทส์โลกกรุ๊ป พบเจ้าหน้าที่คอยให้การต้อนรับพร้อมอำนวยความสะดวกให้แก่ท่าน
- 22.50 ออกเดินทางสู่ **สนามบินนานาชาติอิสตันบูล ประเทศตุรกี** โดยสายการบิน **TURKISH AIRLINES** เที่ยวบินที่ **TK69** (บริการอาหารและเครื่องดื่มบนเครื่อง) ใช้เวลาในการเดินทาง ประมาณ 4 ชั่วโมง

**Day2 สนามบินนานาชาติอิสตันบูล ประเทศตุรกี - สนามบินวูโคว ประเทศรัสเซีย - กรุงมอสโก - มหาวิหารเซนต์ซาเวียร์ - สถานีรถไฟใต้ดินแห่งกรุงมอสโก**

- 06.05+1 เดินทางถึง **สนามบินนานาชาติอิสตันบูล ประเทศตุรกี** เพื่อรอต่อเครื่อง
- 08.15 นำท่านเดินทางสู่ **สนามบินวูโคว ประเทศรัสเซีย** โดยสายการบิน **TURKISH AIRLINES** เที่ยวบินที่ **TK413** (บริการอาหารและเครื่องดื่มบนเครื่อง) ใช้เวลาในการเดินทาง ประมาณ 2 ชั่วโมง 35 นาที
- 12.10 เดินทางถึง **สนามบินวูโคว ประเทศรัสเซีย** ผ่านการตรวจคนเข้าเมืองรับสัมภาระผ่านจุดคัดกรองตามระเบียบของสนามบิน (เวลาท้องถิ่นช้ากว่าประเทศไทยประมาณ 5 ชั่วโมง)

นำท่านเดินทางสู่ **กรุงมอสโก (Moscow)** เป็นเมืองหลวงและเมืองใหญ่ที่สุดของประเทศรัสเซีย นครแห่งนี้ตั้งอยู่ริมแม่น้ำมอสควาในพื้นที่ทางตอนกลางของรัสเซียตะวันตก มีประชากรประมาณ 12.6 ล้านคนในเขตนครจำกัด แต่ถ้านับรวมพื้นที่เขตเมืองเข้าไปด้วยแล้ว จะมีประชากรถึง 17 ล้านคน และถ้านับรวมพื้นที่ปริมณฑลด้วยแล้ว จะมีประชากรทั้งสิ้น 20 ล้านคน ตัวนครมีพื้นที่ 2,511 ตารางกิโลเมตร หากนับรวมเขตเมืองจะมีพื้นที่ 5,891 ตารางกิโลเมตร และเมื่อรวมปริมณฑล จะมีพื้นที่ 26,000 ตารางกิโลเมตร มอสโกเป็นหนึ่งในนครที่ใหญ่ที่สุดในโลก นครที่มีประชากรมากที่สุดในทวีปยุโรป

นำท่านเดินทางสู่ **มหาวิหารเซนต์ซาเวียร์ (St. Savior Cathedral)** เป็นโบสถ์นิกายออร์ทอดอกซ์ เพื่อเป็นอนุสรณ์แห่งชัยชนะจากสงครามโปเลียน เมื่อปี ค.ศ. 1812 งดงามด้วยยอดโดมสีทองที่ใหญ่ที่สุดในรัสเซีย โดยโดมทั้ง 5 ถูกหล่อด้วยแผ่นทองทั้งหมดซึ่งติดกับสีขาวของอิฐผนังโบสถ์สวยงาม อลังการ ปัจจุบันใช้ในพิธีกรรมทางศาสนาและศูนย์รวมจิตใจของคนรัสเซีย อิสระให้ท่านเก็บภาพ ความประทับใจด้านนอก นำท่านเดินทางสู่ **สถานีรถไฟใต้ดินแห่งกรุงมอสโก (Metro Tour)** ที่ถูกสร้างขึ้น อย่างประณีตมีความงดงามและสวยที่สุดในโลก สามารถสะท้อนให้เห็นถึงความยิ่งใหญ่ ประวัติศาสตร์ ความเป็นชาตินิยม และวัฒนธรรมประเพณีอันงดงาม การตกแต่งของแต่ละสถานี แตกต่างกันด้วยประติมากรรม โคมไฟระย้า เครื่องแก้ว หินแกรนิต หินอ่อน กระจกสี



**ค่าที่พัก** Holiday Inn Seligerskaya Moscow โรงแรมระดับ 4 ดาว หรือเทียบเท่า





Day3 เมืองมอสโก – สแปร์โรว์ ฮิลล์ – มหาวิทยาลัยมอสโก – พระราชวังเครมลิน – โบสถ์อัสสัมชัญ – จัตุรัสแดง –  
หอนาฬิกาซาวีเออร์ – วิหารเซนต์บาซิล – ห้างสรรพสินค้ากุม – การแสดงละครสัตว์

เช้า บริการอาหารเช้า ณ ห้องอาหารของโรงแรม (2)

นำท่านเดินทางสู่จุดชมวิวเมืองที่สวยงามที่สุดในมอสโก **สแปร์โรว์ ฮิลล์ (Sparrow Hills)** หรืออีกชื่อคือ **เลนินฮิลล์** เนื่องจากเป็นทำเลที่มองเห็นทัศนียภาพของเมืองได้ชัดเจน และเป็นมุมที่เลนินชื่นชอบมากจึงเลือกจุดนี้เป็น ที่ตั้งของบ้านพักส่วนตัว ปัจจุบันนอกจากจะเปิดรับนักท่องเที่ยวขึ้นมาชมวิวดูเดียวกับเลนินในอดีตแล้ว ยังเป็นที่ นิยมในการใช้เป็นมุมถ่ายภาพแต่งงานยอดนิยมนของชาวรัสเซียอีกด้วย ใกล้กันนั้นท่านจะได้เห็น **มหาวิทยาลัยมอสโก (Moscow University)** ที่นี่คือมหาวิทยาลัยที่ขึ้นชื่อ ที่ยิ่งใหญ่และเก่าแก่ที่สุดในรัสเซีย ก่อตั้งขึ้นในปี ค.ศ.1755 ผู้ก่อตั้งคือ MIKHAIL LOMONOSOV และ เป็นมหาวิทยาลัยที่มีอาคารเรียนที่สูงที่สุดในโลกด้วย

นำท่านเข้าชม **พระราชวังเครมลิน (Kremlin Palace)** สถานที่ท่องเที่ยวที่ได้ชื่อว่าเป็นสัญลักษณ์ของรัสเซียมายาวนาน สร้างขึ้นในรัชสมัยของพระเจ้าอิวานที่ 3 พระราชวังเครมลินเป็นแหล่งสถาปัตยกรรมที่สวยงามและยืนอายุยาวนานกว่า 850 ปี มีบทบาทในหลายยุคของรัสเซีย ภายในพระราชวังนอกเหนือจากจำนวนห้องใช้สอยถึง 700 ห้อง หอคอย 18 จุดและป้อมปราการที่มีความยาวประมาณ 2,235 เมตร ภายหลังปรับเปลี่ยนให้เป็นที่ทำการของรัฐบาลและส่วนหนึ่งเปิดเป็นสถานที่ท่องเที่ยวให้คนทั่วไป เข้าชมได้บริเวณด้านนอกมี **ปืนใหญ่พระเจ้าซาร์** ปืนใหญ่ที่ได้รับการ **บันทึกกินเนสบุ๊คว่ามีปากกระบอกใหญ่ที่สุดในโลก** ซึ่งสร้างขึ้นในปี 1586 เพื่อชมขวัญศัตรูและเพื่อให้เป็นปืนใหญ่ที่ใหญ่ที่สุดในโลกสมชื่อ ด้านนอกมีเส้นผ่านศูนย์กลาง 120 เซนติเมตร ตัวปืนยาว 5.34 เมตร มีน้ำหนักรวมถึง 40 ตัน ถัดจากปืนใหญ่พระเจ้าซาร์แล้วท่านจะได้พบกับ **ระฆังที่ใหญ่ที่สุดในโลก** ชื่อว่า **ระฆังพระเจ้าซาร์** ระฆังใบนี้จึงถูกสร้างให้มีขนาดใหญ่มาก น้ำหนักรวมมากถึง 200 ตัน แต่ที่เห็นมุม หนึ่งในชิ้นส่วนของระฆังแตกออกมา ซึ่งก็มีน้ำหนักมากถึง 11.5 ตัน ภายในบริเวณพระราชวังเครมลินเราจะได้เห็น **โบสถ์อัสสัมชัญ (Assumption Cathedral)** โบสถ์เก่าแก่และ ศักดิ์สิทธิ์ ด้วยการเป็นสถานที่จัดพิธีราชาภิเษกของกษัตริย์ ของรัสเซียทุกพระองค์ ตัวอาคารโบสถ์มี 5 ชั้น ตกแต่งสวยงาม ทั้งด้านนอกและด้านใน ยิ่งด้านในนั้นมีภาพเฟรสโกและภาพ โอคอนอยู่ด้วย สวยงามมากจริงๆ แน่แน่นอนว่าคณะเราก็ไม่พลาดที่จะเข้าชม พิพิธภัณฑท์อาร์เมอร์รี่ หนึ่งในพิพิธภัณฑท์ที่ เก่าแก่ที่สุดของมอสโก ที่เก็บรวบรวมสมบัติล้ำค่าต่างๆ ไม่ว่าจะเป็นอัญมณี เครื่องประดับ อาวุธ และงานศิลปะ ชิ้นนำมาชม







## เที่ยง

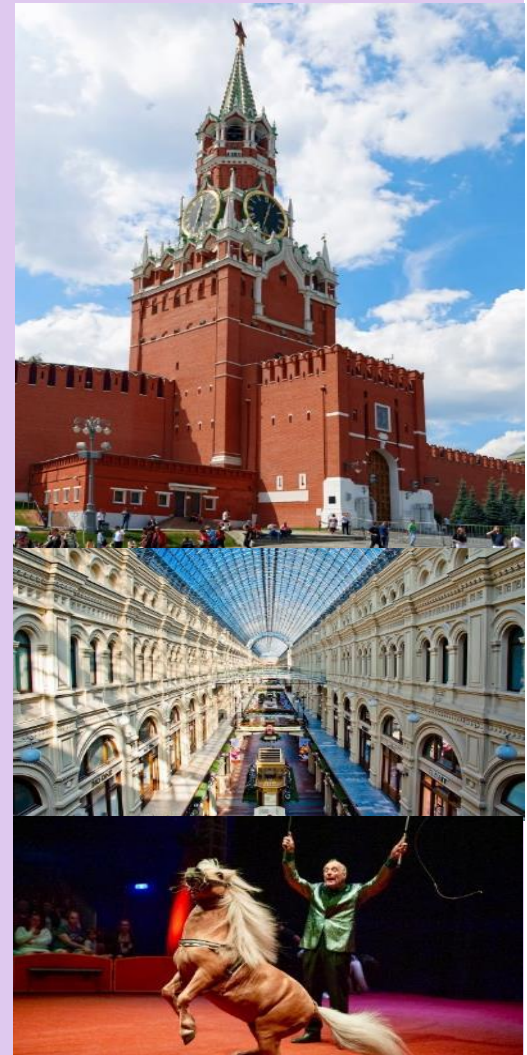
บริการอาหารกลางวัน ณ ภัตตาคารร้านอาหาร (3) **พิเศษเมนู ซุปบอชซ์**



จากนั้นนำท่านเดินทางสู่ **จัตุรัสแดง (Red Square)** จัตุรัสที่สวยงามที่สุดในโลก สร้างด้วยการนำหินแกรนิต และ หินอ่อนจำนวนนับล้านชิ้นตอกฝังลงบนพื้นที่จัตุรัสที่มีความกว้าง 695 เมตรและยาว 130 เมตร ทำให้กลายเป็น จัตุรัสโมเสกที่ยิ่งใหญ่อลังการมาก เป็นที่ตั้งของกิโลเมตรที่ศูนย์ของรัสเซีย โดยรอบจัตุรัสแดงจะล้อมรอบไปด้วย สถานที่สำคัญหลายแห่ง **หอนาฬิกาซาวีเออร์ (Savior Tower)** ที่ตั้งอยู่บนป้อมสปาสกยา หากมองขึ้นไปชม บนยอดหอเราจะเห็นได้ว่าออกแบบด้วยศิลปะแบบโกธิก ประดับด้วยดาวแดง 5 แฉกซึ่งเป็นทับทิม น้ำหนักถึง 20 ตัน **วิหารเซนต์บาซิล (St. Basil's Cathedral)** สิ่งก่อสร้างที่ได้รับการยอมรับว่ายิ่งใหญ่ที่สุดของรัสเซียใน ยุคศตวรรษที่ 16 วิหารเซนต์บาซิลสร้างขึ้นอย่างสวยงามและมีสีสันแปลกตาแหวกแนวเมื่อปี ค.ศ.1555 มีโดมถึง 9 ยอดที่สูงลดหลั่นกันไป **\*การเข้าชมภายในวิหาร เวลาเปิด 11.00-17.00 ปิดวันอังคาร ค่าบัตร 8 USD โดยประมาณ บัตรมีบริการจำหน่ายบริเวณทางเข้าวิหาร\***

จากนั้นอิสระให้ท่านช้อปปิ้ง **ห้างสรรพสินค้ากุ่ม (Gum Shopping Mall)** อยู่ไม่ไกลจากจัตุรัสแดง ห้างสรรพสินค้าที่เก่าแก่และมีชื่อเสียงมากที่สุดของรัสเซียซึ่งเปิดให้บริการเมื่อปี 1895 ตัวอาคารสูง 3 ชั้น ภายใน สวยงามโอ่อ่าอลังการ และร้านค้าจำนวนกว่า 200 ร้าน อัดแน่นไปด้วยสินค้ามากมาย โดยเฉพาะแบรนด์เนมชื่อดัง ระดับโลก

นำท่านเดินทางพบกับ **การแสดงละครสัตว์ (Circus Show)** ชมความน่ารักของบรรดาสัตว์แสนรู้และตื่นตากับการแสดงกายกรรมมายากลโดยนักแสดงมืออาชีพพร้อมกับเหล่าสัตว์ที่ได้รับการฝึกฝนมาอย่างดี หลังจากจบ การแสดง ท่านสามารถถ่ายภาพกับสัตว์แสนรู้เป็น ที่ระลึกได้อีกด้วย **\*หมายเหตุหากโชว์การแสดงปิดทำการไม่ว่ากรณีใด ทางเราปรับเปลี่ยนได้ตามความเหมาะสม ซึ่งอาจมีการปรับเปลี่ยนโปรแกรมการท่องเที่ยวตามความเหมาะสม โดยคำนึงถึงประโยชน์ของลูกค้าเป็นสำคัญ \***



## ค่ำ

**พิเศษ!! บริการอาหารค่ำ ณ ภัตตาคารร้านอาหารบ้านไทย Baan Thai Restaurant (12)**

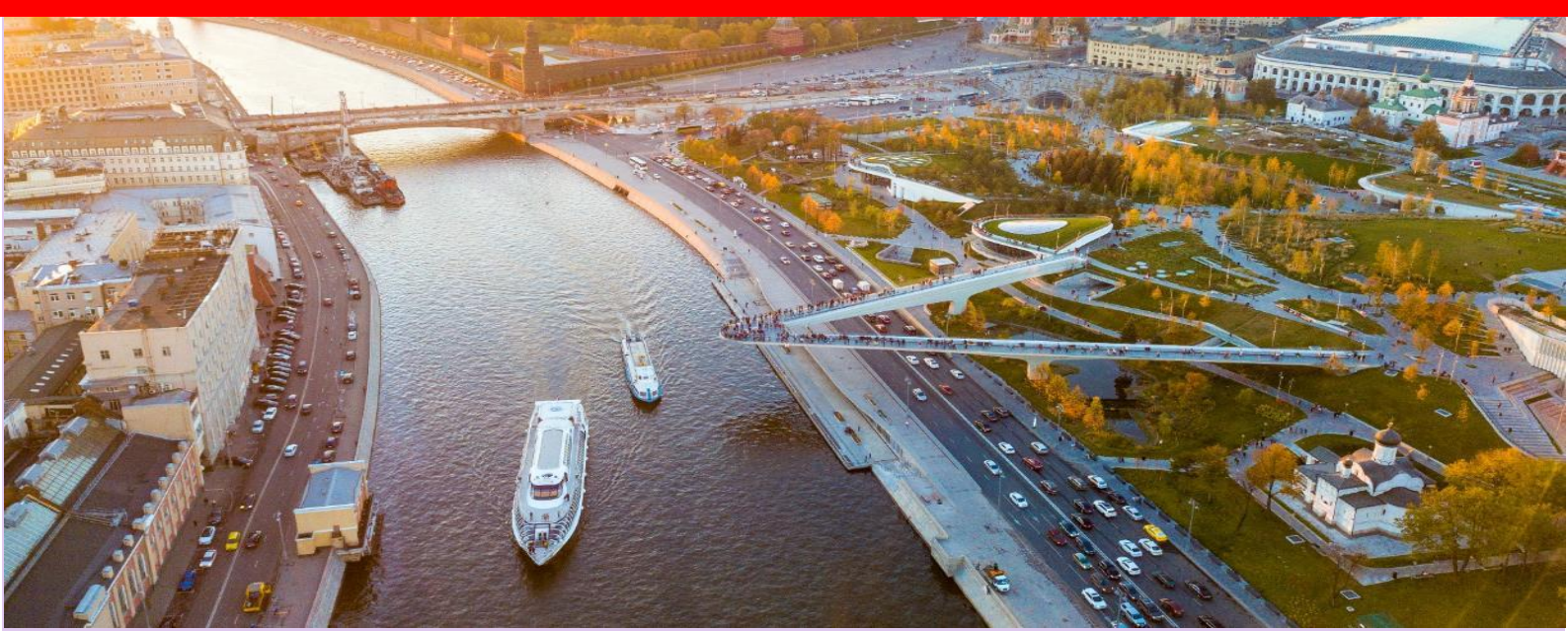
(กรณีร้านอาหารปิดให้บริการทางบริษัทขอเปลี่ยนเปลี่ยนร้านอาหาร เมนูอาหาร ตามความเหมาะสม)

## ที่พัก

Holiday Inn Seligerskaya Moscow โรงแรมระดับ 4 ดาว หรือเทียบเท่า







**Day4 เมืองมอสโก – ซาเรียดยี่ ปาร์ค – ย่านถนนอาราบัท – สถานีรถไฟความเร็วสูง Sapsan – เมืองเซนต์ปีเตอร์เบิร์ก**

- เช้า** บริการอาหารเช้า ณ ห้องอาหารของโรงแรม (5)  
นำท่านเดินทางสู่ **ซาเรียดยี่ ปาร์ค (Zaryadye Park)** เป็นสวนสาธารณะที่ตั้งอยู่ใจกลางกรุงมอสโก ประเทศรัสเซีย เป็นหนึ่งในจุดท่องเที่ยวที่น่าสนใจในกรุงมอสโก มีความสำคัญทั้งในด้านสถาปัตยกรรมและธรรมชาติ
- ท่านเดินทางสู่ **ถนนอาราบัท (Arabat Street)** แหล่งช้อปปิ้งสำหรับ นักท่องเที่ยว เป็นถนนคนเดิน ย่านการค้าที่มีความยาวประมาณ 1 กม. ให้ท่านได้สนุกสนานกับการ ชมสินค้าพื้นเมือง เลือกซื้อของฝากตามอัยาศัยตามร้านค้าของที่ระลึก ร้านกาแฟ และมีศิลปินมานั่งวาดรูปเหมือน รูปล้อเลียน เล่นดนตรีเปิดหมวก เป็นต้น
- เที่ยง** บริการอาหารกลางวัน ณ ภัตตาคารร้านอาหาร (6)  
นำท่านเดินทางสู่ **สถานีรถไฟความเร็วสูง Sapsan (Sapsan High-Speed Train 2 Class)** เพื่อสัมผัสการนั่งรถไฟความเร็วสูง (ใช้เวลาเดินทางโดยรวม 4 ชั่วโมง) มีความเร็วสูงสุด 250 กิโลเมตร /ต่อชั่วโมง
- (ระหว่างเดินทางบนรถไฟ ท่านสามารถเลือกซื้ออาหารทานได้ เช่น แซนวิช หรือ สติค และเครื่องดื่มต่างๆใน ขบวนรถไฟ โดยมีผู้เสียบียงที่พร้อมให้บริการทุกท่าน) **\*\*รอบเวลาของรถไฟอาจปรับเปลี่ยนได้ตามความเหมาะสมซึ่งอาจมีการปรับเปลี่ยนโปรแกรมการท่องเที่ยวตามความเหมาะสมโดยคำนึงถึงประโยชน์ของลูกค้าเป็นสำคัญ\*\***
- นำท่านเดินทางเข้าสู่ **เมืองเซนต์ปีเตอร์เบิร์ก (St. Peterburg)** ซึ่งเป็นจุดศูนย์กลางความเจริญที่เก่าแก่ที่สุด ได้รับการขนานนามว่าหน้าต่างของยุโรป เนื่องจากเป็นหนึ่งในเมืองที่แสนสวยงาม มีความเจริญทางด้านวัฒนธรรม เป็นศูนย์กลางทางดารกาศาสตร์ ประดุดเพชรน้ำเอกของทวีปยุโรปทางตอนเหนือ ปัจจุบันเมืองนี้ เป็นที่รู้จักทั่วโลกว่าเป็นเมืองที่สวยงามและร่ำรวยด้วยศิลปวัฒนธรรมดุจ **ดั่งราชินีแห่งยุโรปเหนือ**
- ค่ำ** บริการอาหารค่ำ ณ ภัตตาคารร้านอาหาร (7)  
**ที่พัก** Park Inn Pribaltiskaya, St. Peterburg โรงแรมระดับ 4 ดาว หรือเทียบเท่า







Day5 เมืองเซนต์ปีเตอร์สเบิร์ก – เสาหินแกรนิตอเล็กซานเดอร์ – อนุสาวรีย์พระเจ้าปีเตอร์มหาราช – เรือรบหลวงออโรรา – มหาวิหารเซนต์ไอแซค – อนุสาวรีย์พระเจ้านิโคลัสที่1 – เมืองพุซกิน - พระราชวังแคทเธอริน

**เช้า** บริการอาหารเช้า ณ ห้องอาหารของโรงแรม (8)  
นำท่านออกเดินทางสู่บริเวณ **เสาหินแกรนิตอเล็กซานเดอร์ (Alexander Column)** และ **อนุสาวรีย์พระเจ้าปีเตอร์มหาราช (Bronze HorseMan Statue)** ยอดกษัตริย์ของซาร์เซีย และท่าเรือพาณิชย์โบราณ สถานที่ตั้งของ **เรือรบหลวงออโรรา (Cruiser Aurora)** ซึ่งปัจจุบันถูกปลดระวางแล้ว นำท่านเข้าชม **มหาวิหารเซนต์ไอแซค (Saint Isaac's Cathedral)** มหาวิหารที่มีความหรูหราและสวยงาม โดยจะเห็นได้จากเสาหินแกรนิตสีน้ำตาลทองรวมทั้งสิ้นประมาณ 48 ต้น น้ำหนักต้นละ 114 ตัน สูง ไม่ต่ำกว่า 20 เมตรเป็นเสาหินทั้งแท่ง ส่วนยอดโดมทาด้วยทองคำแผ่นหนักถึง 100 กิโลกรัม เป็นวิหารที่มีโดมใหญ่เป็นอันดับ 4 ของโลก ใช้เวลาก่อสร้างนานถึง 40 ปี (ค.ศ. 1818 – 1858) แวะชม **อนุสาวรีย์พระเจ้านิโคลัสที่1** ทรงม้าสีบรอนซ์กับฐานที่มีรูปปั้นพระมเหสีและพระธิดาล้อมรอบ

**เที่ยง** บริการอาหารกลางวัน ณ ภัตตาคารร้านอาหาร (9)







นำท่านออกเดินทางสู่ **เมืองพุซกิน (Pushkin)** เพื่อเข้าชม **พระราชวังแคทเธอรีน (Catherine Palace)** ก่อสร้างขึ้นในปี ค.ศ. 1717 ในสมัยพระเจ้าปีเตอร์มหาราช ให้เป็นที่พักผ่อน ของมเหสีองค์โปรด พระนางแคทเธอรีนที่ 1 ต่อมาก็ยกให้พระธิดาอลิซาเบธ และได้ตกแต่งทำให้พระราชวังหรูหรามากขึ้น เป็นพระราชวังที่สวยงาม เป็นที่พักผ่อนของพระเจ้าซาร์ต่อมาเรื่อยจนถึง กษัตริย์องค์สุดท้ายของราชวงศ์โรมานอฟ เป็นสถานที่สำคัญในหน้าประวัติศาสตร์ คือ พระเจ้านิโคลัสที่ 2 มาพำนักอยู่และถูกจับตัวจากพรรคคอมมิวนิสต์ที่นี่ ภายในมีห้องพักผ่อนจำนวน 50 ห้อง อาทิ ห้องโถงรูปภาพ ห้องอาหารสีเขียว เป็นต้น โดยเฉพาะ ห้องอำพัน หรือ แอมเบอร์รูม ซึ่งเป็นห้องที่สวยงามมาก ประกอบด้วยอำพันทั้งห้อง ไม่ว่าจะเป็น ผนังห้องรูปภาพ และเครื่องใช้ต่างๆ ประดับด้วยอำพันมาตกแต่งทั้งหมด ภายนอกตกแต่งด้วย สถาปัตยกรรมผสมผสาน ตัวอาคารทาสีฟ้าสดใส มีหลังคารูปโดมสีทองสูงปลั่ง โดยนำเอาความโดดเด่นของศิลปะแบบรัสเซียและศิลปะแบบบาโรกมารวมกัน อิสระให้ท่านเดินชมสวนอันร่มรื่นงดงามใน สไตล์ฝรั่งเศส

**ค่า** บริการอาหารค่ำ ณ ภัตตาคารร้านอาหาร (10)  
**ที่พัก** Park Inn Pribaltiskaya, St. Peterburg โรงแรมระดับ 4 ดาว หรือเทียบเท่า

**Day6** เมืองเซนต์ปีเตอร์สเบิร์ก – พิพิธภัณฑ์เฮอร์มิเทจ – พระราชวังปีเตอร์ฮอฟ – โบสถ์หยดเลือด – ป้อมปีเตอร์แอนด์ปอล – ถนนเนียบสกี

**เช้า** บริการอาหารเช้า ณ ห้องอาหารของโรงแรม (11)

นำท่านเดินทางสู่ **พิพิธภัณฑ์เฮอร์มิเทจ (Hermitage Museum)** หรือ **พระราชวังฤดูหนาว** ที่สร้างตั้งแต่ปี 1732 เพื่อแสดงถึง อำนาจและความยิ่งใหญ่ของรัสเซีย ตกแต่งอย่างงดงามในสไตล์บาโรก เป็นพระราชวังที่มีเอกลักษณ์ ด้วยสีเขียวขาว ด้านหน้าอาคารมีความยาวถึง 250 เมตร มีห้องรวมแล้ว กว่า 1,500 ห้อง ปัจจุบันถูกเปิดให้เข้าชมภายในได้เป็น พิพิธภัณฑ์เฮอร์มิเทจ (Hermitage Museum) นำท่านเข้าชมภายในพิพิธภัณฑ์เฮอร์มิเทจ ที่มีการจัดแสดงสมบัติล้ำค่าของราชวงศ์แห่งรัสเซีย เก็บงานศิลปะ ระดับบันลือโลกซึ่งมีมากถึง 3,000,000 ชิ้น ทั้งงานเขียน งานปั้น งานแกะสลัก หลายชิ้นเป็นของ เก่าตั้งแต่ยุคอียิปต์โบราณไล่มาจนถึงช่วงต้นศตวรรษที่ 20 และยังมีหนังสือเก่าอีกหลายหมื่นเล่มซึ่ง มีคุณค่าทางประวัติศาสตร์อย่างที่สุด ผลงานจากศิลปินชื่อดังระดับโลกไม่ว่าจะเป็น ลีโอนาโด ดา วินชี, ปิกัสโซ, แรมบรันด์, แวนโก๊ะ ฯลฯ อิสระให้ท่านเดินชมและเก็บภาพความประทับใจ

**เที่ยง** บริการอาหารกลางวัน ณ ภัตตาคารร้านอาหาร (12)







นำท่านเดินทางเข้าชม **พระราชวังปีเตอร์ฮอฟ (Peterhof Palace)** หรือ **พระราชวังฤดูร้อน** ที่สร้างขึ้นริมทะเลบอลติกในปี ค.ศ. 1705 ในรัชสมัยพระเจ้าปีเตอร์มหาราช ใช้เป็นที่พักผ่อนและล่าสัตว์ในฤดูร้อนโดยมีความประสงค์จะให้ พระราชวังนี้มีความงดงามยิ่งกว่าพระราชวังแวร์ซายส์ในฝรั่งเศส เพื่อแสดงออกถึงความเจริญรุ่งเรืองของรัสเซีย ออกแบบโดยสถาปนิกที่มีชื่อเสียงและช่างฝีมือ จากประเทศต่างๆมากมาย ตัวอาคารออกแบบด้วยสถาปัตยกรรมแบบบาโรก และนีโอคลาสสิก ตกแต่งภายในด้วยโคมไฟระย้า งานไม้แกะสลักและภาพวาดสีน้ำมันเป็นหลัก ตึ้นตึ้นใจกับประติมากรรมน้ำพุอันโดดเด่นอลังการ ด้านนอกด้วยทองเหลืองอร่าม ลดหลั่นกันถึง 27 ชั้น ตกแต่งด้วยรูปปั้นอีก 255 ชิ้น และร่มรื่นลงตัว กับอุทยานพฤกษานานาพันธุ์ อีสระให้ท่านได้เพลินเพลินกับสวนสวยและประติมากรรมน้ำพุ

นำท่านชม **โบสถ์หยดเลือด (Church of the Savior on Spilled Blood)** สร้างขึ้นบนบริเวณที่พระเจ้าอเล็กซานเดอร์ที่ 2 ถูกลอบปลงพระชนม์และพระเจ้าอเล็กซานเดอร์ที่ 3 ทรงสร้าง โบสถ์ขึ้นเพื่อเป็นอนุสรณ์แด่พระบิดา สถาปัตยกรรมมีลักษณะคล้ายวิหารเซนต์บาซิลที่กรุงมอสโก นำท่านชม **ป้อมปีเตอร์แอนด์พอล (Peter & Paul Fortress)** เป็นสิ่งก่อสร้างแรกสุดของเมืองเป็นอนุสรณ์ชัย ชนะสงครามเหนือสวีเดน ด้วยศิลปะบารอก เพื่อใช้เป็นป้อมปราการป้องกันข้าศึกกรุกราน ส่วนตัววิหารปีเตอร์แอนด์พอล เป็นที่เก็บพระศพของราชวงศ์โรมานอฟทุกพระองค์ ในอดีต เป็นสิ่งก่อสร้างที่สูงที่สุดของเมืองและห้ำหั่นก่อสร้างไต่สูงกว่า

นำท่านเดินทางสู่ **ถนนเนฟสกี (Nevsky Street)** เป็นที่รู้จักกันดีในฐานะถนน ประวัติศาสตร์ ศูนย์กลางแห่งนครเซนต์ปีเตอร์สเบิร์ก มีสถาปัตยกรรมที่โดดเด่นในช่วงศตวรรษที่ 18-20 เป็นทั้งย่านการค้า ที่อยู่อาศัย พระราชวัง โรงละคร ร้านค้า โรงแรม และสถานที่ท่องเที่ยวที่สำคัญ

ค่า  
ที่พัก  
บริการอาหารค่ำ ณ ภัตตาคารร้านอาหาร (13)  
Park Inn Pribaltiskaya, St. Peterburg โรงแรมระดับ 4 ดาว หรือเทียบเท่า



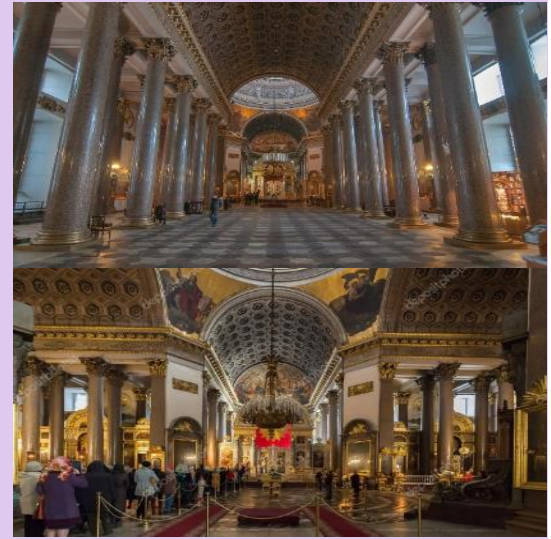




**Day7 เมืองเซนต์ปีเตอส์เบิร์ก – มหาวิหารคาซาน – สนามบินพลุกาวา ประเทศรัสเซีย – สนามบินนานาชาติอิสตันบูล ประเทศตุรกี**

**เช้า** บริการอาหารเช้า ณ ห้องอาหารของโรงแรม (14)

นำท่านเดินทางสู่ **มหาวิหารคาซาน (Kazan Cathedral)** เพื่อชื่นชมสถานที่สำคัญทางด้านสถาปัตยกรรมและประวัติศาสตร์อันทรงคุณค่ามากที่สุดแห่งหนึ่งของนครเซนต์ปีเตอส์เบิร์ก โบสถ์แห่งนี้ถูกคิดให้แด่พระแม่มารีแห่งคาซาน ผู้ทรงไว้ซึ่งความศักดิ์สิทธิ์สูงสุดในศาสนาคริสต์นิกายออร์ทอด็อกซ์ของรัสเซีย มหาวิหารสร้างขึ้นในศตวรรษที่ 19 โดยเลียนแบบตามมหาวิหารเซนต์ปีเตอริในกรุงโรม เมื่อเดินผ่านสวนบริเวณด้านหน้าเข้ามา คุณจะได้ชมรูปสลักภายนอกที่มีความยิ่งใหญ่ ส่วนหน้าของวิหารนำเสนอแนวเสาโค้งวงกลมจำนวน 96 ต้น ที่ล้อมรอบสวนเขียวข่มซึ่งมีน้ำพุอยู่ตรงกลาง อย่าลืมมองหาฐานเสาหินสองฐานที่วางแปลนซึ่งขนานอยู่ด้านข้างของแนวเสาเหล่านี้ ฐานเสาเหล่านี้ ออกแบบมาเพื่อใช้จัดแสดงสองรูปปั้นเทวทูต แต่ในที่สุดแล้ว ก็ไม่เคยมีการสร้างประติมากรรมดังกล่าว



10.55 ถึงเวลาอันสมควรนำท่านเดินทางเข้าสู่ **สนามบินพลุกาวา ประเทศรัสเซีย**

13.55 ออกเดินทางสู่ **สนามบินนานาชาติอิสตันบูล ประเทศตุรกี** โดยสายการบิน **TURKISH AIRLINES** เที่ยวบินที่ **TK402** (บริการอาหารและเครื่องดื่มบนเครื่อง) ใช้เวลาในการเดินทาง ประมาณ 4 ชั่วโมง 20 นาที

18.00 เดินทางถึง **สนามบินนานาชาติอิสตันบูล ประเทศตุรกี** เพื่อรอต่อเครื่อง

19.40 นำท่านออกเดินทางสู่ **สนามบินสุวรรณภูมิ ประเทศไทย** โดยสายการบิน **TURKISH AIRLINES** เที่ยวบินที่ **TK 64** (บริการอาหารและเครื่องดื่มบนเครื่อง)

**Day8 สนามบินสุวรรณภูมิ ประเทศไทย**

02.20 เดินทางถึง **สนามบินสุวรรณภูมิ ประเทศไทย** โดยสวัสดิภาพ...พร้อมความประทับใจ





## ✔ อัตราค่าบริการนี้รวม



ค่าตัวเครื่องบินไป-กลับพร้อมคณะ



ค่าภาษีสนามบินทุกแห่งที่มี



ค่าน้ำหนักกระเป๋าสัมภาระ  
เป็นไปตามสายการบินกำหนด



ค่าจ้างมัคคุเทศก์คอยบริการตลอด  
การเดินทาง



ค่าอาหารตามมือที่ระบุในรายการ



ค่ารถรับ-ส่ง และนำเที่ยวตามรายการ



ค่าที่พักตามที่ระบุในรายการ  
พักห้องละ 2-3 ท่าน



ค่าเข้าชมสถานที่ต่างๆ ตามรายการ



ค่าประกันอุบัติเหตุระหว่างเดินทาง  
วงเงินท่านละ 1,000,000 บาท  
เงื่อนไขตามกรมธรรม์



ค่าบริการซึ่งได้รวมภาษีมูลค่าเพิ่ม 7% แล้ว  
ถ้าบริษัทสามารถ หัก ภาษี ณ ที่จ่าย 3%  
(ยอดก่อนภาษีมูลค่าเพิ่ม)

## ✘ อัตราค่าบริการนี้ไม่รวม



ค่าใช้จ่ายส่วนตัวนอกเหนือจากรายการที่ระบุ เช่น ค่าทำหนังสือเดินทาง, ค่าโทรศัพท์, ค่าโทรศัพท์  
ทางไกล, ค่าอินเทอร์เน็ต, ค่าซักรีด, มิניบาร์ในห้องพัก (กรุณาสอบถามจากหัวหน้าทัวร์ก่อนการใช้บริการ)



ค่าทิปคนขับรถ และหัวหน้าทัวร์



ค่าดำเนินการอื่นๆ สำหรับผู้ที่ไม่ได้ถือหนังสือเดินทางสัญชาติไทย ค่าดำเนินการ  
แจ้งเข้า-ออกประเทศ



ค่าอาหารพิเศษที่นอกเหนือจากรายการทัวร์กำหนด และ รวมถึงการริเควสอาหารพิเศษต่างๆ  
เช่น อาหารเจ มังสวิรัติ อาหารทะเล เป็นต้น



ค่าบริการอื่นๆ เพิ่มของสายการบิน เช่น ที่นั่ง อาหาร วิลแชร์ และ บริการเสริมอื่น (ถ้ามี)



ค่าวีซ่าท่องเที่ยว (ถ้ามี) รวมถึงกรณีที่ประเทศปลายทางประกาศยกเลิกวีซ่าท่องเที่ยว  
สำหรับนักท่องเที่ยวชาวไทย





## เงื่อนไขการยกเลิกการเดินทาง

1. กรณีที่นักท่องเที่ยวต้องการ **ขอยกเลิกการเดินทาง เลื่อน หรือ เปลี่ยนแปลงการเดินทาง** นักท่องเที่ยว (ผู้มีรายชื่อในเอกสารการจอง) จะต้อง **อีเมล** เพื่อลงนามในเอกสารแจ้งยืนยันยกเลิกการจอง กับทางบริษัทเป็นลายลักษณ์อักษรเท่านั้น ทางบริษัทไม่รับยกเลิกการจองผ่านทางโทรศัพท์ ไม่ว่ากรณีใดๆ ทั้งสิ้น

2. กรณีนักท่องเที่ยวต้องการ **ขอรับเงินค่าบริการคืน** กรุณาส่งเอกสารทางอีเมล เอกสารที่ใช้ประกอบการขอรับเงินคืนรายละเอียดดังนี้

- หน้าสมุดบัญชีธนาคารที่ต้องการให้นำเงินเข้า
- ใบเรียกเก็บเงิน หรือ หลักฐานการชำระเงินค่าบริการต่างๆ ทั้งหมด
- พาสปอร์ตหน้าแรกของผู้เดินทาง

**\*\* กรณีมอบอำนาจจะต้องมีหนังสือมอบอำนาจ และ สำเนาบัตรประชาชนของผู้รับมอบอำนาจ \*\***

เงื่อนไขการคืนเงินค่าบริการดังนี้

แจ้งยกเลิกก่อนเดินทาง ตั้งแต่ 30 วันขึ้นไป	คืนค่าใช้จ่ายทั้งหมด หรือ หักค่าใช้จ่ายจริงที่เกิดขึ้น (กรณีวันเดินทางตรงกับช่วงวันหยุดนักขัตฤกษ์ ไม่ว่าวันใดวันหนึ่ง ทางบริษัทขอสงวนสิทธิ์ในการยกเลิกการเดินทางไม่น้อยกว่า 55 วัน)
แจ้งยกเลิกก่อนเดินทาง 15-29 วัน	เก็บค่าใช้จ่ายท่านละ 50% ของค่าทัวร์ หรือ หักค่าใช้จ่ายจริงที่เกิดขึ้น (กรณีที่มีค่าใช้จ่ายตามจริงมากกว่ากำหนด ทางบริษัทขอสงวนสิทธิ์ในการเรียกเก็บค่าใช้จ่ายเพิ่ม)
แจ้งยกเลิกก่อนเดินทาง 0-14 วัน	เก็บค่าใช้จ่ายท่านละ 100% ของค่าทัวร์





## ข้อมูลสำคัญเกี่ยวกับโรงแรมที่พักที่ท่านควรรถรา

1. เนื่องจากการวางแผนผังห้องพักของแต่ละโรงแรมแตกต่างกัน เช่น ห้องพักแบบห้องเดี่ยว (Single) ห้องพักแบบห้องคู่ 2 ท่าน (Twin/Double) และ ห้องพักแบบ 3 ท่าน / 3 เตียง (Triple Room) จึงอาจทำให้ห้องพักแต่ละประเภท อาจจะไม่ติดกัน หรือ อยู่คนละชั้นกัน และบางโรงแรมอาจจะไม่มีห้องพักแบบ 3 ท่าน ซึ่งถ้าต้องการเข้าพัก 3 ท่าน อาจจะต้องเป็น 1 เตียงใหญ่ กับ 1 เตียงพับเสริม หรือ อาจมีความจำเป็นต้องแยกห้องพักเป็นห้องคู่ 1 ห้อง (Twin/Double) และ ห้องเดี่ยว 1 ห้อง (Single) ไม่ว่ากรณีใดๆ ทางบริษัทขอสงวนสิทธิ์ในการเรียกเก็บค่าบริการเพิ่มตามจริงที่เกิดขึ้นจากนักท่องเที่ยว
2. กรณีที่มีงานจัดประชุมนานาชาติ (Trade Fair) เป็นผลให้ค่าโรงแรมสูงขึ้นมาก และ ห้องพักในเมืองเต็ม บริษัทฯ ขอสงวนสิทธิ์ในการปรับเปลี่ยน หรือย้ายเมืองเพื่อให้เกิดความเหมาะสม
3. โดยส่วนใหญ่ตามธรรมเนียม ของห้องพักจะเป็นห้องพักที่ห้ามสูบบุหรี่ (Non Smoking Room) โดยทางโรงแรมอาจมีการติดตั้งอุปกรณ์ดับจับควันไว้ในห้อง กรณีที่มีการลักลอบสูบบุหรี่ในห้องพัก และถูกตรวจสอบได้ ผู้เข้าพักจำเป็นต้องชำระค่าปรับกับโรงแรม โดยตรง โดยค่าปรับขึ้นอยู่กับเงื่อนไขของแต่ละโรงแรม



## ข้อมูลสำคัญเกี่ยวกับสายการบินที่ท่านควรรถรา

1. เกี่ยวกับที่นั่งบนเครื่องบิน เนื่องจากบัตรโดยสาร เป็นแบบหมู่คณะ (ราคาพิเศษ) สายการบินจึงขอสงวนสิทธิ์ในการเลือกที่นั่งบนเครื่องบินทุกกรณี แต่ทางบริษัทจะพยายามให้มากที่สุด ให้ลูกค้าผู้เดินทางที่มาด้วยกันได้นั่งด้วยกัน หรือใกล้กันให้มากที่สุดเท่าที่จะสามารถทำได้
2. กรณีที่ท่านเป็นมุสลิม หรือ นับถือศาสนาอิสลาม หรือ แพ้อาหารบางประเภท โปรดระบุมาให้ชัดเจนในขั้นตอนการจอง กรณีที่แจ้งล่วงหน้าก่อนเดินทางกะทันหัน อาจมีค่าใช้จ่ายเพิ่มเพื่อชำระกับเมนูใหม่ที่ต้องการ เพราะเมนูเดิมของคณะ ไม่สามารถยกเลิกได้
3. บางสายการบินอาจมีเงื่อนไขเกี่ยวกับการให้บริการอาหารบนเครื่องบินแตกต่างกัน ขอให้ท่านทำความเข้าใจถึงวัฒนธรรมประจำชาติ ของแต่ละสายการบินที่กำลังให้บริการท่านอยู่
4. สายการบินอาจมีการงดเสิร์ฟอาหาร และเครื่องดื่ม หรือเปลี่ยนแปลงรูปแบบอาหาร ขึ้นอยู่กับสายการบินเป็นผู้กำหนด





## เงื่อนไข และข้อควรทราบอื่นๆ ที่ไป ที่ท่านควรทราบ

1. ทัวร์นี้สำหรับผู้มีวัตถุประสงค์เพื่อการท่องเที่ยวเท่านั้น
2. ทัวร์นี้ขอสงวนสิทธิ์สำหรับผู้เดินทางที่ถือหนังสือเดินทางธรรมดา (หน้าปกสีน้ำตาล / เลือดหมู) เท่านั้น กรณีที่ท่านถือหนังสือเดินทางราชการ (หน้าปกสีน้ำเงินเข้ม) หนังสือเดินทางทูต (หน้าปกสีแดงสด) และต้องการเดินทางไปพร้อมคณะทัวร์ อันมีวัตถุประสงค์เพื่อการท่องเที่ยว โดยไม่มีจดหมายเชิญ หรือ เอกสารใดเชื่อมโยงเกี่ยวกับการขออนุญาตการใช้หนังสือเดินทางพิเศษอื่นๆ หากไม่ผ่านการอนุมัติของเคาน์เตอร์เช็คนั้น ท่านต้องขอวีซ่าเข้าเมือง ที่ฝั่งประเทศไทย (ต้นทาง) ขาวอก และ ต่างประเทศ (ปลายทาง) ขาวเข้า ไม่ว่ากรณีใดก็ตาม ทางบริษัทขอสงวนสิทธิ์ไม่รับผิดชอบความผิดพลาดที่จะเกิดขึ้นในส่วนนี้ ไม่ว่าส่วนใดส่วนหนึ่ง
3. ทัวร์นี้เป็นทัวร์แบบเหมาจ่ายล่วงหน้าเรียบร้อยแล้วทั้งหมด หากท่านไม่ได้ร่วมเดินทางหรือใช้บริการตามที่ระบุไว้ในรายการ ไม่ว่าจะบางส่วนหรือทั้งหมด หรือถูกปฏิเสธการเข้า-ออกเมือง หรือด้วยเหตุผลใดๆ ก็ตาม ทางบริษัทขอสงวนสิทธิ์ไม่คืนเงินค่าบริการ ไม่ว่าจะบางส่วนหรือทั้งหมดให้แก่ท่านไม่ว่ากรณีใดๆ ก็ตาม
4. ทางบริษัทขอสงวนสิทธิ์ไม่รับผิดชอบค่าเสียหายจากความผิดพลาดในการสะกดชื่อ นามสกุล คำนำหน้าชื่อ เลขที่หนังสือเดินทาง เลขที่วีซ่า และอื่นๆ เพื่อใช้ในการจองตั๋วเครื่องบิน ในกรณีที่นักท่องเที่ยว หรือ เอเยนต์ไม่ได้ส่งหน้าหนังสือเดินทาง และ หน้าวีซ่ามาให้กับทางบริษัทพร้อมการชำระ-เงินมัดจำหรือส่วนที่เหลือทั้งหมด
5. ทางบริษัทขอสงวนสิทธิ์ในการเปลี่ยนแปลงรายการการเดินทางตามความเหมาะสม เพื่อให้สอดคล้องกับ สถานการณ์ ภูมิอากาศ และเวลา ณ วันที่เดินทางจริงของประเทศที่ท่านเดินทาง ทั้งนี้ ทางบริษัทจะคำนึงถึงความปลอดภัย และ ประโยชน์ของลูกค้าเป็นสำคัญ
6. ทางบริษัทขอสงวนสิทธิ์ไม่รับผิดชอบต่อความเสียหายหรือค่าใช้จ่ายใดๆ ที่เพิ่มขึ้นของนักท่องเที่ยวที่ไม่ได้เกิดจากความผิดของทางบริษัท เช่น ภัยธรรมชาติ การจลาจล การนัดหยุดงาน การปฏิวัติ อุบัติเหตุ ความเจ็บป่วย ความสูญหายหรือเสียหายของสัมภาระ ความล่าช้า เปลี่ยนแปลง หรือการบริการของสายการบิน เหตุสุดวิสัยอื่น เป็นต้น
7. อัตราค่าบริการนี้คำนวณจากอัตราแลกเปลี่ยนเงินตราต่างประเทศ ณ วันที่ทางบริษัทเสนอราคา ดังนั้น ทางบริษัทขอสงวนสิทธิ์ในการปรับราคาค่าบริการเพิ่มขึ้น ในกรณีที่มีการเปลี่ยนแปลงอัตราแลกเปลี่ยนเงินตราต่างประเทศ ค่าตัว เครื่องบิน ค่าภาษีน้ำมัน ค่าภาษีสนามบิน ค่าประกันภัยสายการบิน การเปลี่ยนแปลงเที่ยวบิน ฯลฯ ที่ทำให้ต้นทุนสูงขึ้น
8. มีคฤหาสน์ พนักงาน หรือตัวแทนของทางบริษัท ไม่มีอำนาจในการให้คำสัญญาใดๆ แก่บริษัท เว้นแต่มีเอกสารลงนามโดยผู้มีอำนาจของบริษัทกำกับเท่านั้น
9. นักท่องเที่ยวต้องมีความพร้อมในการเดินทางทุกประการ หากเกิดเหตุสุดวิสัยใดๆ ระหว่างรอการเดินทาง อันไม่ใช่เหตุที่เกี่ยวข้องกับทางบริษัท อาทิ วีซ่าไม่ผ่าน เกิดอุบัติเหตุที่ไม่สามารถควบคุมได้ นอกเหนือการควบคุมและคาดหมาย ทางบริษัทจะรับผิดชอบคืนค่าทัวร์เฉพาะส่วนที่บริษัทยังไม่ได้ชำระแก่ทางผู้ค่าของทางบริษัท หรือจะต้องชำระตามข้อ ตกลงแก่ผู้ค่าตามหลักปฏิบัติเท่านั้น
10. คณะทัวร์นี้ เป็นการชำระค่าใช้จ่ายทั้งหมดแบบผูกขาดกับตัวแทนบริษัทที่ได้รับการรับรองอย่างถูกต้อง ณ ประเทศปลายทาง ซึ่งบางส่วนของโปรแกรมอาจจำเป็นต้องท่องเที่ยวอันเป็นไปตามนโยบายของประเทศปลายทางนั้นๆ กรณีที่ท่านไม่ต้องการใช้บริการส่วนใดส่วนหนึ่ง ไม่ว่ากรณีใดก็ตาม จะไม่สามารถคืนค่าใช้จ่ายให้ได้ และ อาจมีค่าใช้จ่ายเพิ่มเติมขึ้น ตามมาเป็นบางกรณี ทางบริษัทขอสงวนสิทธิ์ในการเรียกเก็บค่าใช้จ่ายที่เกิดขึ้นจริงทั้งหมดกับผู้เดินทาง กรณีที่เกิดเหตุการณ์นี้ขึ้น ไม่ว่ากรณีใดก็ตาม
11. กรณีลูกค้าที่จองเฉพาะทัวร์นี้รวมบัตรโดยสารโดยเครื่องบิน (จอยด์แลนด์ทัวร์ ชื่อตัวเครื่องบินแยกเอง) ในวันเริ่มทัวร์ (วันที่หนึ่ง) ท่านจำเป็นต้องมารอคณะท่าน ทางบริษัทไม่สามารถให้คณะ รอท่านได้ ไม่ว่ากรณีใดก็ตาม กรณีที่ไฟล์ทของท่านล่าช้ากว่าคณะ และ ยืนยันเดินทาง ท่านจำเป็นต้องเดินทางตามคณะไปยังเมือง หรือ สถานที่ท่องเที่ยวที่คณะอยู่ในเวลานั้นๆ กรณีนี้ จะมีค่าใช้จ่ายเพิ่ม ท่านจำเป็นต้องชำระค่าใช้จ่ายที่ใช้ในการเดินทางด้วยตนเองทั้งหมดเท่านั้น ไม่ว่า กรณีใดก็ตาม และ ทางบริษัทขอสงวนสิทธิ์ไม่สามารถชดเชย หรือ ทดแทน หากท่านไม่ได้ท่องเที่ยวเมือง หรือ สถานที่ท่องเที่ยวใดๆ สถานที่หนึ่ง ทุกกรณี เนื่องจากการเป็นการชำระแบบเหมาจ่ายกับตัวแทนแล้วทั้งหมด



## ข้อมูลสำคัญเกี่ยวกับ การยื่นคำร้องขอวีซ่า ที่ท่านควรทราบ

1. โปรแกรมทัวร์นี้ไม่รวม ค่าธรรมเนียมวีซ่าต่างๆจากสถานทูต ค่าบริการและค่าธรรมเนียมจากศูนย์ยื่นวีซ่า หรือค่าใช้จ่ายพิเศษค่าใช้จ่ายเพิ่มเติมอื่นๆจากทั้งทางสถานทูต และศูนย์ยื่นวีซ่า
2. ผู้สมัครทุกท่าน จำเป็นต้องมาแสดงตน ณ ศูนย์ยื่นรับคำร้องขอวีซ่า เพื่อสแกนลายนิ้วมือทุกท่าน
3. ระยะเวลาในการพิจารณาวีซ่าของสถานทูต โดยประมาณ 15-20 วันทำการ เป็นอย่างน้อย (ไม่รวมเสาร์ - อาทิตย์ และวันหยุดของสถานทูตนั้นๆ ตามประกาศ) และทั้งนี้ขึ้นอยู่กับจำนวนของผู้สมัครในแต่ละช่วงเป็นสำคัญ
4. ทางบริษัทฯ ขอสงวนสิทธิ์ในการยื่นวีซ่าแบบหมู่คณะ โดยทางแผนกวีซ่าจะเป็นผู้ได้รับกำหนดการนัดหมายวัน และเวลาจากทางสถานทูตหรือศูนย์รับคำร้องขอวีซ่าเท่านั้น
5. หากท่านไม่สะดวกมาดำเนินการยื่นวีซ่าวันใด รวมไปถึงมีความจำเป็นต้องใช้หนังสือเดินทางเพื่อ กิจธุระส่วนตัวของท่านในช่วงใดบ้าง ซึ่งอาจจะอยู่ในช่วงระยะเวลาการพิจารณาวีซ่า หรือ ซึ่งอาจทำให้ให้มีผลการ พิจารณาวีซ่า (เล่มหนังสือเดินทางอยู่ระหว่างการพิจารณาที่สถานทูต) **ท่านจำเป็นต้องแจ้งล่วงหน้าก่อน ตั้งแต่ ขึ้นตอนการจอง หรือ ก่อนชำระเงินมัดจำ** แผนกวีซ่าจะประสานงานอีกครั้ง การนัดหมายแบบกรณีจำเป็นต่างๆ นั้นมี ค่าใช้จ่ายเพิ่มเติม ที่ท่านต้องชำระในส่วนนี้ด้วยตนเอง
  - 5.1 **คิวพิเศษ (Premium)** คือ การนัดหมายที่เร็วขึ้น หรือ สามารถเลือกเวลาได้มากขึ้น
  - 5.2 **การยื่นแบบเร่งด่วน (Fast Track)** ใช้เวลาพิจารณาเร็วกว่าปกติ

**\*\* การบริการพิเศษนี้ยังคงใช้มาตรฐานการพิจารณาวีซ่าแบบเดิมทั้งหมด \*\*** ประเทศที่ท่านสามารถเลือก ชื่อบริการพิเศษนี้ได้ มีบางประเทศในยุโรปเท่านั้น กรุณาสอบถามเจ้าหน้าที่วีซ่า
6. กรณีที่ท่านไม่สามารถยื่นวีซ่าพร้อมคณะได้ จะต้องยื่นก่อน หรือ หลัง คณะ และหากเกิดค่าใช้จ่ายไม่ ว่ากรณีใดๆ ก็ตาม ท่านจำเป็นจะต้องชำระค่าใช้จ่ายที่เกิดขึ้นตามจริงทั้งหมด เช่น ค่าบัตรโดยสารโดยเครื่องบิน (ตัว) จะต้องออกก่อนแต่วีซ่ายังไม่ออก เนื่องจากท่านยื่นหลังคณะ
7. หลังจากยื่นวีซ่าเรียบร้อยแล้ว สถานทูตไม่อนุญาตให้ทำการยืมหนังสือเดินทางจากสถานทูตออกมาระหว่าง ขึ้นตอนการพิจารณาวีซ่าไม่ว่ากรณีใดๆ ทั้งสิ้น ดังนั้นหากท่านมีความจำเป็นในการใช้เล่มฯ เพื่อเดินทาง กรุณาแจ้ง เจ้าหน้าที่
8. กรณีที่ท่านมีวีซ่าท่องเที่ยวเชิงเดินที่สามารรถเข้าออกได้หลายครั้งโดยยังไม่หมดอายุ จำเป็นต้องเป็น วีซ่าชนิดท่องเที่ยวเท่านั้น โดยจะต้องอยู่ในหนังสือเดินทางเล่มปัจจุบันที่มีอายุคงเหลืออย่างน้อย 6 เดือน ณ วันเดินทาง กลับกรุณาส่งหน้าวีซ่าและหน้าที่มีการประทับตราเข้าประเทศมาแล้วให้กับเจ้าหน้าที่ตรวจสอบเพื่อความถูกต้อง
9. การบิดเบือนข้อเท็จจริงหรือให้ข้อมูลเท็จแก่สถานทูตฯ อาจถูกระงับมิให้เดินทางเข้าประเทศในกลุ่มเซงเก้น เป็นการถาวร ในกรณีถูกปฏิเสธวีซ่า สถานทูตฯ ไม่มีนโยบายในการคืนค่าธรรมเนียมการบิดเบือนข้อเท็จจริงหรือให้ข้อมูล เท็จแก่สถานทูตฯ อาจถูกระงับมิให้เดินทางเข้าประเทศในกลุ่มเซงเก้นเป็นการถาวร ในกรณีถูกปฏิเสธวีซ่า สถานทูตฯ ไม่มีนโยบายในการคืนค่าธรรมเนียม
10. บางกรณีสถานทูตอาจขอให้มาแสดงตน หลังจากกลับจากประเทศปลายทางแล้ว ซึ่งขอให้ท่านให้ความ ร่วมมือในส่วนนี้เพื่อให้การยื่นคำร้องในครั้งต่อไปสะดวกมากขึ้น ทั้งนี้ขึ้นอยู่กับดุลยพินิจของเจ้าหน้าที่สถานทูตเป็น สำคัญ
11. การที่วีซ่าจะออกให้ทันวันเดินทางหรือไม่ หรือ ออกก่อนเดินทางเพียงไม่กี่วัน เราไม่สามารถฟ้องร้องหรือ เรียกชดเชยค่าเสียหายใดๆ ได้ทั้งสิ้น เนื่องจากมีเอกสารทางการทูตคุ้มครองอยู่
12. ทางแผนกวีซ่าของบริษัทฯ ไม่มีนโยบาย ขอวีซ่าในระยะเวลานานนอกเหนือระยะเวลาการเดินทางตาม โปรแกรมทัวร์ ท่องเที่ยว
13. เกี่ยวกับเอกสารทางราชการที่ท่านจำเป็นต้องแปล เช่น หนังสือยินยอมให้บุตรเดินทางไปต่างประเทศที่ออกจาก สำนักงานเขต หรือ อำเภอ ที่อาศัยอยู่ ในปกครองบุตรกรณีบิดาและมารดา หย่าร้าง ในสำคัญการหย่า กรณีศูนย์รับ ยื่นคำร้องขอวีซ่า หรือ สถานทูตต้องการ เอกสารที่แปลเรียบร้อยแล้ว จำเป็นจะต้องได้รับการรับรอง (มีตราประทับ) จาก กรมการกงสุลเท่านั้น ซึ่งจะมีค่าใช้จ่ายเพิ่ม ฉบับละ ประมาณ 1,000-1,500 บาท กรณีนี้ จำเป็นที่สุด สำหรับเด็กที่อายุ ต่ำกว่า 18 ปีบริบูรณ์ ไม่ได้เดินทางกับ มารดาและบิดา (เช่น เดินทางกับมารดา และ บิดาไม่ได้เดินทางด้วย) ค่าใช้จ่ายใน ส่วนนี้ ลูกจำเป็นต้องรับผิดชอบด้วยตนเอง ทางบริษัทฯ ขอสงวนสิทธิ์ไม่สามารถชำระค่าใช้จ่ายในส่วนนี้ให้ท่านได้ แต่ หากเอกสารการแปลแบบปกติ (ไม่จำเป็นต้องมีตราประทับ) ทางบริษัทฯ ยินดีอำนวยความสะดวกแปลให้ท่านได้ตามปกติ