



**WORANTEX**  
Education and Travel Co., Ltd.  
TAT. LICENSE 11/05836

02-374-1300

@wtravel

www.wtravel.co.th

wtravel.co.th



7 DAYS 5 NIGHTS  
**CHANGBAI**  
MOUNTAIN

吉林  
长白山

นั่งรถไฟความเร็วสูง  
เส้นทาง - ฉางไป๋ซาน

พักโรงแรม  
ระดับ 4 ดาว

หน้าไม้ยักษ์ต้น / สุกี้ / อาหารบึงซ่าง / อาหารเกาหลี

ลิบรสสมบู๊ตเคน

ทัวร์กรุ๊ปแอสบ

ไม่ลงร้านช้อปปิ้ง • ไม่ขายออฟชั่น



ปรากฏการณ์น้ำพุร้อน เมืองเหียนฉี ฉางไป๋ซาน

ฉางไป๋ซาน • เส้นหยาง • เหียนฉี  
พระราชวังเส้นหยางกึ่ง / ถนนโบราณน่านซิง / หมู่บ้านโบราณเกาหลี / ถ้ำรูปสัตว์อสูรเกาหลี  
สวนนันทน์ / อุทยานฉางไป๋ซาน / สระมรกต / น้ำตกฉางไป๋ / ทะเลสาบเทียนจื่อ / บ่อน้ำร้อนจี๋หลง  
กำแพงมหาวิทยาลัยเหียนเปียน / ตลาดพื้นเมืองเหียนฉี / สวนวัฒนธรรมพื้นบ้านเกาหลี / แม่น้ำซ่งฮัวซิง  
ถนนสองข้างวงรี / โบสถ์คาทอลิกจี๋หลิน / สวนเป่ย์ซาน / ภูเขาคันตระกูลจาง / บ้านคุณหนูจ้าวซือ / ถนนงวงจี้

.....สุดขอบชายแดนเกาหลีเหนือ  
**เส้นดินแดน ที่ไม่เหมือนใคร...**

FREE VISA ราคาเพียง  
**38,999**

中国南方航空 CHINA SOUTHERN SHCSZSHE2

เดินทางเดือน : มกราคม 2568

วันที่	กำหนดการ	เข้า	เที่ยง	เย็น	โรงแรม
1	กรุงเทพฯ (สนามบินสุวรรณภูมิ)	X	X	X	
2	กรุงเทพฯ (สนามบินสุวรรณภูมิ) - เส้นหยาง (CZ8358:02.30-08.50) - พระราชวังเส้นหยางกึ่ง - ถนนโบราณหน่านซิง	✈	🕒	🕒	RUIFENG INTERNATIONAL HOTEL หรือเทียบเท่าระดับ 4 ดาว
3	เส้นหยาง - นั่งรถไฟความเร็วสูง - ฉางไป๋ซาน - หมู่บ้านโบราณเกาหลี+ถ้ำรูปชุดฮันบกเกาหลี - สวนต้นสน	🕒	🕒	🕒	CHANG BAI TIAN DI RESORT HOTEL หรือเทียบเท่าระดับ 4 ดาว
4	อุทยานฉางไป๋ซาน (รวมรถอุทยาน) - สระมรกต - น้ำตกฉางไป๋ - ทะเลสาบเทียนจื่อ - บ่อน้ำร้อนจี๋หลง แอัมฟรี!! ไซท์่านละ 1 ฟอง - เมืองเหียนฉี - กำแพงมหาวิทยาลัยเหียนเปียน	🕒	🕒	🕒	YANBIAN INTERNATIONAL HOTEL หรือเทียบเท่าระดับ 4 ดาว
5	ตลาดพื้นเมืองเหียนฉี - สวนวัฒนธรรมพื้นบ้านเกาหลี - เมืองจี๋หลิน	🕒	🕒	🕒	HENGYANG GRAND HOTEL หรือเทียบเท่าระดับ 4 ดาว
6	ชมปรากฏการณ์อุ๊ซง (แม่คะนึ่ง) แม่น้ำซ่งฮัวเจียง - ผ่านชม ถนนซงเจียงจงลู่ - โบสถ์คาทอลิกจี๋หลิน (ชมภายนอก) - สวนเป่ย์ซาน - เมืองเส้นหยาง	🕒	🕒	🕒	RUIFENG INTERNATIONAL HOTEL หรือเทียบเท่าระดับ 4 ดาว
7	คฤหาสน์ตระกูลจาง - บ้านคุณหนูจ้าวซือ - ถนนจงเจียง (แอัมฟรีถึงหูลู่ ท่านละ 1 ไม้) + POP MART - เมืองเส้นหยาง - กรุงเทพฯ (CZ8357: 19.35-01.10+1)	🕒	🕒	✈	

กรุณาเตรียมค่าทิปหัวหน้าทัวร์,ไกด์และคนขับรถ จำนวน 1,500 บาท ตลอดการเดินทาง



พาณิชย์อิเล็กทรอนิกส์ เลขที่ 0105550010321  
จากกรมพัฒนาธุรกิจการค้า กระทรวงพาณิชย์



สมาชิกสมาคมไทยแนะแนวการศึกษานานาชาติ (TIECA)  
เลขที่สมาชิก 69



สมาชิกสมาคมไทยบริการท่องเที่ยว (TTAA)  
เลขที่สมาชิก 929



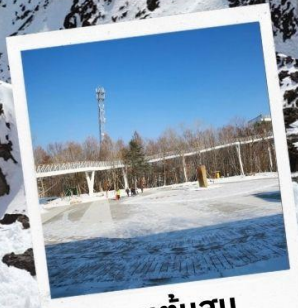
# HIGHLIGHT

## CHANGBAI MOUNTAIN

吉林 长白山



อุทยานวางไป่ซาน



สวนต้นสน



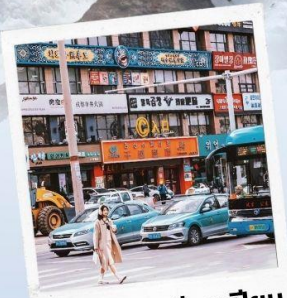
สวน วัฒนธรรม  
พื้นบ้านเกาหลี



ปรากฏการณ์อู๋ซง



สวนเป่ย์ซาน



กำแพงเหยียนเปียน

### เที่ยวครบ..จบทุกไฮไลท์ !!

- ภูเขาสวรรค์ บนเส้นแบ่งชายแดน จีน - เกาหลีเหนือ “อุทยานวางไป่ซาน”
- ผ่อนคลายกับการอาบน้ำแร่ธรรมชาติ ลดความเมื่อยล้า
- นั่งรถไฟความเร็วสูง ชมความงามระหว่างทางไปเขาวางไป่ซาน
- ปรากฏการณ์อู๋ซง (แม่คะนึ่ง) แม่น้ำซงฮัวเจียง
- วิวแม่คะนึ่งระยิบระยับตาและไฮไลท์สะพานกระจกที่ สวนต้นสน
- ตามรอยจุดต่าง่า หมู่บ้านเกาหลี + สวมชุดฮันบก ถ่ายรูปสุดปัง!!
- มุมถ่ายรูปเช็คอิน สุดไวรัล กำแพงมหาวิทยาลัยเหยียนเปียน
- ลิ้มรสเมนูพิเศษ... อาหารเกาหลี, หม้อไฟยักษ์ตุ๋น, อาหารปังย่าง, สุกี้



## โปรแกรมการเดินทาง

วันแรก กรุงเทพมหานคร (สนามบินสุวรรณภูมิ)

23.00 น. ✈️ พร้อมกันที่ ท่าอากาศยานสุวรรณภูมิ ณ อาคารผู้โดยสารขาออก (ระหว่างประเทศ) ชั้น 4 ประตู 9 บริเวณ ISLAND-U สายการบิน CHINA SOUTHERN AIRLINE (CZ) โดยมีเจ้าหน้าที่จากทางบริษัทฯ คอยต้อนรับ และอำนวยความสะดวกแก่ท่านก่อนออกเดินทาง

วันที่สอง กรุงเทพมหานคร (สนามบินสุวรรณภูมิ) – เส้นทาง (CZ8358:02.30-08.50) – พระราชวังเส้นหยางกู่กิง – ถนนโบราณหม่านซิง

02.30 น. เหนินฟ้าสู่ เมืองเส้นหยาง โดยสายการบิน CHINA SOUTHERN AIRLINE เที่ยวบินที่ CZ8358 ➔  
**(บริการอาหารและเครื่องดื่มบนเครื่อง)**

08.50 น. เดินทางถึง สนามบินเมืองเส้นหยาง เมืองเอกของมณฑลเหอหนาน มีชื่อเดิมเป็นภาษาแมนจูว่า “มุกเดน” จากนั้นนำท่านผ่านพิธีการตรวจคนเข้าเมืองและรับสัมภาระ

**บริการ KFC ท่านละ 1 ชุด**

**นำท่านรับอุปกรณ์ชุดกันหนาว แจกฟรี...หมวก ผ้าพันคอ ถุงมือ ท่านละ 1 ชุด**

เที่ยง **🎯 รับประทานอาหารกลางวันที่ภัตตาคาร**

บ่าย นำท่านเดินทางสู่ พระราชวังกู่กิงเส้นหยาง โบราณสถานจากสมัยต้นราชวงศ์ชิง ที่ได้รับการดูแลรักษาเป็นอย่างดี และมีลักษณะคล้ายคลึงกันมากกับพระราชวังหลวงที่กรุงปักกิ่ง สร้างขึ้นเมื่อปี ค.ศ.1625 ภายหลังจากที่ราชวงศ์แมนจูได้สถาปนาให้เส้นหยางเป็นราชธานี ประกอบด้วยตำหนักใหญ่น้อยกว่า 300 ห้องบนพื้นที่กว่า 60,000 ตารางเมตร ภายหลังจากที่ราชวงศ์หมิงถูกโค่นล้มลง (ค.ศ.1368-1644) ชาวแมนจูก็ได้สถาปนาราชวงศ์ชิงขึ้น ได้ย้ายเมืองหลวงไปอยู่ที่กรุงปักกิ่ง และใช้เส้นหยางเป็นเมืองหลวงแห่งที่สอง รวมทั้งใช้พระราชวังแห่งนี้เป็นที่ประทับขององค์จักรพรรดิเมื่อครั้งเสด็จเยือนทางเหนือ



จากนั้นนำท่านชม ถนนโบราณหม่านซิง หรือ ถนนแมนจู ที่มีบรรยากาศแบบโบราณเหมือนนำท่านกลับสู่อดิสเมื่อสามร้อยกว่าปีที่แล้ว



**คำ**                    ๑๐ รับประทานอาหารค่ำที่ภัตตาคาร  
                          👉 พักที่ RUIFENG INTERNATIONAL HOTEL หรือเทียบเท่าระดับ 4 ดาว

**วันที่สาม**        เส้นหยาง – นั่งรถไฟความเร็วสูง – ฉางไป่ซาน – หมู่บ้านโบราณเกาหลี+ถ่ายรูปชุดฮันบกเกาหลี  
                          – สวนต้นสน

**เช้า**                    ๑๐ รับประทานอาหารเช้า ณ ห้องอาหารโรงแรม  
นำท่านสู่ สถานีรถไฟเส้นหยาง เพื่อโดยสาร รถไฟความเร็วสูง สู่ ฉางไป่ซาน (ใช้ระยะเวลาการเดินทาง  
ประมาณ 4 ชั่วโมง) ภูเขาฉางไป่ซานเป็นภูเขาที่อยู่ระหว่างชายแดนจีนกับเกาหลีเหนือ  
(ทั้งนี้อาจจะมีการเปลี่ยนแปลงขบวนรถไฟ) **หมายเหตุ: เพื่อความรวดเร็วในการขึ้น - ลงรถไฟ  
กระเป๋าสเดินทาง และสัมภาระของแต่ละท่านจำเป็นต้องลากด้วยตนเอง จึงควรเลือกใช้กระเป๋า  
เดินทางแบบคันชักล้อลากที่มีขนาดไม่ใหญ่จนเกินไป**



**เที่ยง**                    ๑๐ รับประทานอาหารกลางวันที่ภัตตาคาร **เมนูพิเศษ...อาหารเกาหลี**  
**บ่าย**                    นำท่าน หมู่บ้านโบราณเกาหลี ตั้งบนภูเขาฉางไป่ไป่ฮวาอยู่ห่างจากเมืองชงเจียง อำเภออันถู่ มณฑลจี๋หลิน  
3 กิโลเมตรไปยังภูเขาฉางไป่ เป็นสถานที่แสดงให้เห็นถึงประวัติศาสตร์อันเก่าแก่หลายศตวรรษของชาติ  
เกาหลีและเป็นท่านจะได้สัมผัสวัฒนธรรมพื้นบ้านของเกาหลี นอกจากนี้ท่านจะได้ สวมชุดฮันบกของ  
เกาหลี ได้ถ่ายรูปเป็นที่ระลึก





นำท่านชม สวนต้นสน ตั้งอยู่ในเมือง เลื้อเต้าไปเหอ ที่มีต้นสนมากกว่าพันต้น ให้ท่านเก็บภาพบรรยากาศความงาม เมื่อถึงฤดูหนาวอากาศเย็นทำให้ต้นสนเกิดแม่คะนึ่งเกาะต้นสน และให้ท่านสัมผัสจุดไฮไลต์ สะพานกระจก เก็บภาพบรรยากาศอันสวยงาม วิว 1 ใน 4 สิ่งมหัศจรรย์ธรรมชาติของเมืองจีน

**หมายเหตุ : ทั้งนี้การเกิดแม่คะนึ่งขึ้นอยู่กับสภาพอากาศในแต่ละปี และสภาพอากาศในช่วงวันเดินทาง**



**ค่ำ** ๑๐) **รับประทานอาหารค่ำที่ภัตตาคาร เมนูพิเศษ...หม้อไฟยักษ์ต้น**

ให้ท่านพักผ่อนกับการ อาบน้ำแร่ น้ำแร่ธรรมชาติผ่านความร้อนใต้พิภพ เพื่อผ่อนคลายความเมื่อยล้าเลือดลมเดินดีเสริมสุขภาพให้กระปรี้กระเปร่าผิวพรรณสดใสมีน้ำมีนวลช่วยระบบการเผาผลาญของร่างกายให้อยู่ในสภาพคงที่ความอึดจรรยาแห่งการอาบน้ำแร่

**(กรุณาเตรียมชุดว่ายน้ำสำหรับแช่น้ำแร่มาด้วย)**

👉 พักที่ CHANG BAI TIAN DI RESORT HOTEL หรือเทียบเท่าระดับ 4 ดาว

**วันที่สี่**

อุทยานฉางไป่ซาน (รวมรถอุทยาน) – สระมรกต – น้ำตกฉางไป่ – ทะเลสาบเทียนจื่อ – บ่อน้ำร้อนจิ๋หลง แดมฟรี!! ไข่ท่านละ 1 ฟอง – เมืองเหยียนลี่ – กำแพงมหาวิทยาลัยเหยียนเปียน

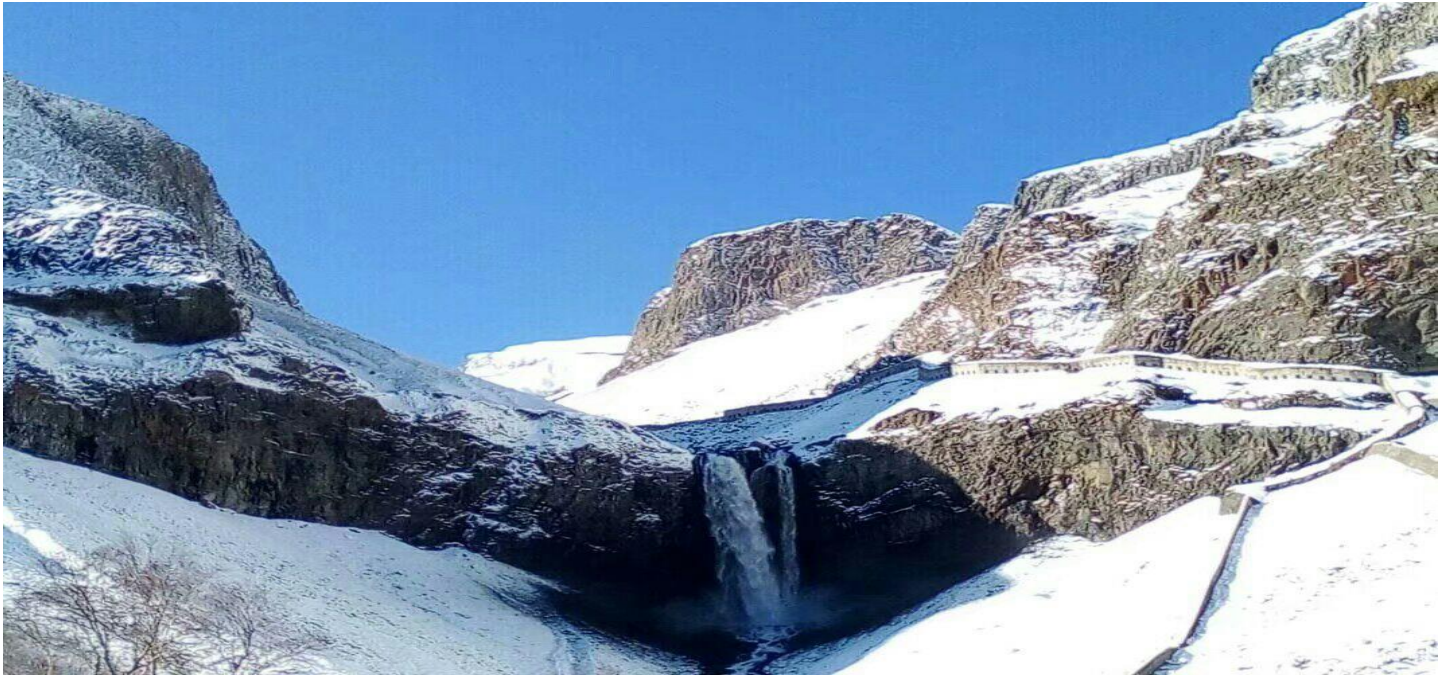
**เช้า** ๑๐) **รับประทานอาหารเช้า ณ ห้องอาหารโรงแรม**

นำท่านเที่ยวชม อุทยานฉางไป่ซาน (รวมรถอุทยาน) เป็นเทือกเขาไฟที่มีลักษณะซับซ้อน และยิ่งใหญ่ที่สุดในประเทศจีน ด้วยลักษณะธรรมชาติที่เป็นเอกลักษณ์พิเศษ ไม่ว่าจะเป็นผืนดิน ภูมิอากาศ ดิน พืชที่ปกคลุมผืนดิน และ ปัจจัยโดยรวมหลายอย่างทำให้พื้นที่บริเวณนี้เป็นภูเขาเพียงหนึ่งเดียวในพื้นที่เอเชียตะวันออกเฉียงเหนือ ที่เป็นพื้นที่เขาสูงและมีทุ่งหญ้ากระจายไปทั่วบริเวณ ภูเขาฉางไป่ซานยังได้รับการบันทึกกินเนสส์บุ๊คว่าเป็นภูเขาไฟที่มีระดับความสูงของน้ำทะเลที่สูงที่สุดในโลกอีกด้วย ตามบันทึกประวัติศาสตร์จากอดีตจนถึงศตวรรษที่ 16 เป็นต้นมา ภูเขาฉางไป่ซานนั้นได้เคยเกิดการระเบิดมาแล้วถึง 3 ครั้ง, หินและดินทรายที่ปากปล่องภูเขาไฟพุ่งออกมานั้นได้ทับถมกองกันอยู่รอบๆ บริเวณปากปล่องภูเขาไฟ ภายหลังบริเวณรอบๆปากปล่องภูเขาไฟนั้นได้กลายเป็นภูเขาและยอดเขาทั้ง 16 ลูก มียอดเขา 7 ลูกอยู่เขตพื้นที่ประเทศเกาหลีเหนือ และ 9 ลูกที่เหลืออยู่ในพื้นที่ประเทศจีน



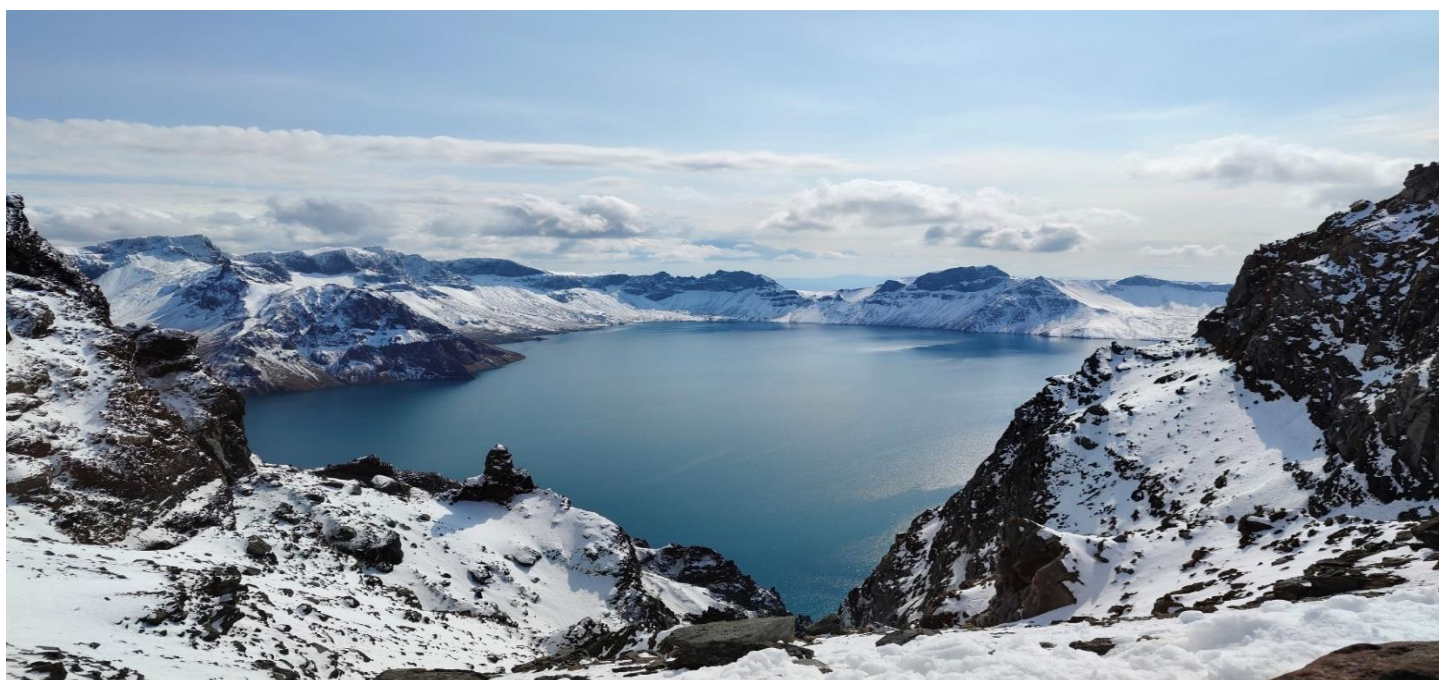
**หมายเหตุ: ทางบริษัทไม่สามารถการันตีได้ว่าช่วงใดหิมะมากหรือน้อย ทั้งนี้ขึ้นอยู่กับสภาพภูมิอากาศในแต่ละปี และสภาพอากาศแต่ละช่วงในวันเดินทาง**

และนำท่านชม สระมรกต สระมรกตเป็นสระน้ำที่รองรับน้ำจากฉางไปซาน มีความลึกประมาณ 26 เมตร น้ำในสระมีสีเขียวเหมือนกับजूจ้ายโกว ทำให้ถูกขนานนามว่า จูจ้ายโกวน้อย จากนั้นท่านจะได้ชม น้ำตกฉางไป มีความสูง 60 เมตร มีต้นน้ำไหลมาจากทะเลสาบเทียนฉือ



**เที่ยง** รับประทานอาหารกลางวันที่ภัตตาคาร

**บ่าย** นำท่านชม ทะเลสาบเทียนฉือ จากมูมบน ซึ่งตั้งอยู่บนยอดเขาฉางไปซาน พื้นที่โดยรอบเป็นวงรี เกิดจากหลังการปะทุของภูเขาไฟ บริเวณปากปล่องภูเขาไฟได้เปลี่ยนเป็นแหล่งน้ำตามธรรมชาติ ระดับความสูงจากน้ำทะเลคือ 2194 เมตร และน้ำในสระลึก 373 เมตร





จากนั้นนำท่านชม บ่อน้ำร้อนจี้หลง (แกมฟรีโซ่ท่านละ 1 ฟอง) เป็นน้ำพุร้อนที่เกิดจาก ความร้อนของลาวา ไต่เทือกเขา ตั้งอยู่ในเทือกเขาฉางไปซาน บ่อน้ำพุร้อนบริเวณนี้เป็นบ่อน้ำร้อนแห่ง มีอุณหภูมิความร้อนแตกต่างกัน ตั้งแต่ 60 องศา จนถึง 83 องศา ในบ่อน้ำพุร้อน สามารถลวกไข่ได้ภายใน 20 นาที เป็นที่รำลือกันว่า น้ำพุร้อนจี้หลง เป็นน้ำแร่จากฉางไปซาน ว่ามีสรรพคุณในการรักษาโรคต่าง ๆ หากได้ทำการแช่น้ำร้อนที่นี่แล้ว จะสามารถรักษาโรคต่างๆ ได้เป็นอย่างดี อีกทั้งบริเวณนี้ยังมีสมุนไพร ชนิดหนึ่ง เรียกว่าหญ้าขจรน้ำพุร้อน มีสรรพคุณรักษาโรค มีชื่อเสียงในแถบคาบสมุทรเกาหลีและรัสเซีย

จากนั้นนำท่านเดินทางสู่ เมืองเหยียนเปียน (ใช้เวลาเดินทางประมาณ 2 ชั่วโมง) เป็นเมืองเอกของเขตปกครองตนเองชนชาติเกาหลี เหยียนเปียน เป็นเมืองที่มีวัฒนธรรมและชนบประเพณีพื้นบ้านชนเผ่าเกาหลี

คำ

**📌 รับประทานอาหารค่ำที่ภัตตาคาร เมนูพิเศษ...อาหารบึงย่าง**

หลังอาหารค่ำนำท่านเดินทางสู่ กำแพงมหาวิทยาลัยเหยียนเปียน สถาบันการศึกษาที่ก่อตั้งโดยชาวเกาหลี เป็นตึกที่มีป้ายโฆษณาภาษาเกาหลี กำลังฮิตในหมู่วัยรุ่นจีนที่มักมาถ่ายรูปเช็คอิน ที่นี่มีอีกชื่อว่า กำแพงแห่งโลกโซเชียล นั่นเอง



📍 พักที่ YANBIAN INTERNATIONAL HOTEL หรือเทียบเท่าระดับ 4 ดาว

วันที่ห้า ตลาดพื้นเมืองเหยียนเปียน – สวนวัฒนธรรมพื้นบ้านเกาหลี – เมืองจี้หลิน

**📌 รับประทานอาหารเช้า ณ ห้องอาหารโรงแรม**

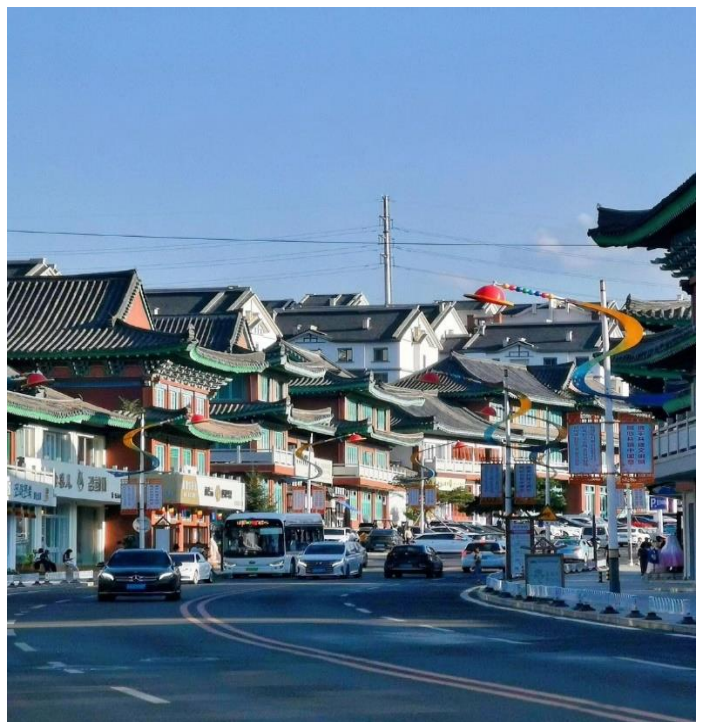
นำท่านเดินทางสู่ ตลาดพื้นเมืองเหยียนเปียน “สุ่ย-ซ่าง-ซ็อร์-ฉ่าง” หรือตลาดน้ำตั้งอยู่ในเขตปกครองตนเองชนชาติเกาหลีเหยียนเปียน เมืองเหยียนเปียน มณฑลจี้หลิน อยู่ติดกับริมฝั่งแม่น้ำถู่เหมิน จึงถูกตั้งชื่อว่า “ตลาดน้ำ”



มีสินค้าจำพวกผลผลิตการเกษตรและงานหัตถกรรมต่างๆมากมาย ปัจจุบันได้กลายมาเป็นตลาดเช้า มีอาหารทะเล, เนื้อสัตว์, ผักสด, ผลไม้, สมุนไพร, อาหารแปรรูป, กิมจิ, ฯลฯ



จากนั้นนำท่านเดินทางสู่ สวนวัฒนธรรมพื้นบ้านเกาหลี China Korean Folk Park เป็นสวนที่เหมาะสมกับการพักผ่อนและความบันเทิง รวมถึงยังแสดงถึง ประเพณีพื้นบ้านและวัฒนธรรม การศึกษาแบบดั้งเดิม ให้ท่านเที่ยวชมและการช้อปปิ้ง ชื้อของฝากพื้นบ้านต่างๆ และถ่ายรูปกับถนนวังหง จุดที่หนุ่มวัยรุ่นจีนมาเช็คอินถ่ายรูปท่ามกลางโซเชี่ยลที่ฮิตติดกระแสโด่งดัง



**เที่ยง** 10 รับประทานอาหารกลางวันที่ภัตตาคาร

**บ่าย** นำท่านเดินทางสู่ เมืองจีหลิน (ใช้เวลาเดินทางประมาณ 4 ชั่วโมง) เป็นเมืองที่มีประวัติยาวนานตั้งแต่สมัยราชวงศ์หมิง เดิมคือบ่อน้ำพุร้อน เรียกว่า ฉวงฉ่าง





**คำ**                    **🎯 รับประทานอาหารค่ำที่ภัตตาคาร เมนูพิเศษ...สุกี้**  
👉 **พักที่ HENGYANG GRAND HOTEL หรือเทียบเท่าระดับ 4 ดาว**

**วันที่หก**            ชมปรากฏการณ์อุ้งซุง (แม่คะนึ่ง) แม่น้ำซงฮัวเจียง – ผ่านชมถนนซงเจียงจงลู่ – โบสถ์คาทอลิกจีหลิน (ชมภายนอก) – สวนเป่ยซาน – เมืองเสิ่นหยาง

**เช้า**                    **🎯 รับประทานอาหารเช้า ณ ห้องอาหารโรงแรม**  
นำท่านชมวิว ปรากฏการณ์อุ้งซุง (แม่คะนึ่ง) แม่น้ำซงฮัวเจียง เพลิดเพลินกับบรรยากาศที่เป็นธรรมชาติ แม่น้ำซงฮัวเจียง อยู่ในวงล้อมของขุนเขา มี 1 ใน 4 สิ่งมหัศจรรย์ของจีน ระหว่างทาง ผ่านชมถนนซงเจียงจงลู่ ชมแม่คะนึ่ง (ขึ้นอยู่ที่สภาพอากาศ) เป็นปรากฏการณ์ทางธรรมชาติในช่วงฤดูหนาวซึ่งเกิดจากไอน้ำกระทบกับ หมอกควันจับตัวเป็นแม่คะนึ่งเกาะอยู่บนต้นไม้ต่างๆ ให้ท่านได้สัมผัสกับบรรยากาศ หมอกควันที่กระทบอากาศเย็นจัดจนจับตัวเป็นผลึกตามกิ่งก้านต้นหลิว ต้นสน และต้นหยางมีสีเงินระยิบระยับ  
**หมายเหตุ : ทั้งนี้การเกิดแม่คะนึ่งและน้ำค้างแข็งเกาะต้นไม้ ขึ้นอยู่กับสภาพอากาศในแต่ละปี และสภาพอากาศในช่วงวันเดินทาง**



**เที่ยง**                    **🎯 รับประทานอาหารกลางวันที่ภัตตาคาร**  
**บ่าย**                    นำท่านเดินทางสู่ โบสถ์คาทอลิกจีหลิน (ชมภายนอก) สถาปัตยกรรมการก่อสร้างทางภาคเหนือของฝรั่งเศส ใช้ระยะเวลาในการก่อสร้างถึง 10 ปี หอโถงโบสถ์ มี 16 เสาหินขนาดใหญ่กลม ขนาดสูง 28.5 ม. กระเบื้องโมเสครูปแบบสถาปัตยกรรมที่ เป็นเอกลักษณ์ ซึ่งเป็นโบสถ์ที่เก่าแก่ที่สุดใน มณฑลจีหลิน



และนำท่านเดินทางสู่ สวนเป่ยซาน สวนเป่ยซานเป็นที่รู้จักในชื่อ “พื้นที่ศักดิ์สิทธิ์ของมังกรเก้าตัว” จุดสูงสุดอยู่ที่ระดับความสูง 270 เมตรจากระดับน้ำทะเล มีประวัติศาสตร์ยาวนานกว่า 300 ปี ชมเด็กและผู้ใหญ่ในท้องถิ่นเล่น สเก็ตน้ำแข็ง เล่นสกี ฯลฯ อย่างมีความสุข เดินขึ้นบันไดขึ้นไปบนศาลาหาลานหุยทรงแปดเหลี่ยมเพื่อชมทัศนียภาพอันงดงามของเมืองจี๋หลิน





จากนั้นนำท่านเดินทางกลับสู่ เมืองเสิ่นหยาง (ใช้เวลาเดินทาง 4.30 ชั่วโมง) หรือที่มีชื่อเรียกในภาษาแมนจูว่า มุคเดน ซึ่งเป็นเมืองหลวงของมณฑลเหลียวหนิง ปัจจุบันเป็นหนึ่งในเมืองอุตสาหกรรมที่ใหญ่และมีความสำคัญที่สุด นอกจากนี้ยังเป็นศูนย์กลางการคมนาคมทางภูมิภาคตะวันออกเฉียงเหนือหรือตงเป่ย์ของจีน

ค่ำ

🎯 **รับประทานอาหารค่ำที่ภัตตาคาร**

👉 **พักที่ RUIFENG INTERNATIONAL HOTEL หรือเทียบเท่าระดับ 4 ดาว**

วันที่เจ็ด

คฤหาสน์ตระกูลจาง – บ้านคุณหนูจ้าวซือ – ถนนจงเจี๋ย (แถมฟรีถังหูหลู่ ท่านละ 1 ไม้) + POPMART – เมืองเสิ่นหยาง – กรุงเทพฯ (CZ8357: 19.35-01.10+1)

เช้า

🎯 **รับประทานอาหารเช้า ณ ห้องอาหารโรงแรม**

นำท่านเดินทางสู่ คฤหาสน์ตระกูลจาง (Marshal Zhang's Mansion) ถูกสร้างขึ้นเมื่อปี ค.ศ. 1914 ตั้งอยู่ในเขตเสิ่นเหอ เมืองเสิ่นหยาง เป็นบ้านพักของนายพลจางจ้าวหลิน ผู้เป็นพ่อ และนายพลจางเสวียเหลียน ลูกชาย ซึ่งทั้งสองเป็นทหารระดับนายพลก๊กมินตั๋ง มีส่วนสำคัญในการขับไล่ญี่ปุ่น จนได้รับการจารึกไว้ในประวัติศาสตร์ คฤหาสน์นี้มีพื้นที่ 36,000 ตารางเมตร คฤหาสน์เป็นรูปสี่เหลี่ยมจัตุรัส สถาปัตยกรรมเป็นแบบผสมผสานระหว่างสวนจีนโบราณและบ้านสไตล์ยุโรป ซึ่งเป็นบ้านที่ได้มีการอนุรักษ์ไว้อย่างสมบูรณ์แบบในยุคปัจจุบัน



และนำท่านชม บ้านคุณหนูจ้าวซือ หรือบ้านคุณหนูสี่เป็นผู้รู้ใจและให้การสนับสนุนแนวทางรักชาติของนายพลจางเสวียเหลียน เป็นบ้านสองชั้นสถาปัตยกรรมจีนผสมยุโรป การก่อสร้างมีความสง่างามที่เจียบสงบ ตกแต่งอย่างสวยงามและหรูหรา ให้ท่านชมห้องรับแขก ห้องบอลรูมจัดงาน เต็นรำ , ห้องอาหาร, ห้องหนังสือ และห้องทำงาน



**เที่ยง**            **🎯 รับประทานอาหารกลางวันที่ภัตตาคาร**  
**บ่าย**            นำท่านเดินชม ถนนคนเดินจางเจี๋ย (แถมฟรีถึงหูลู่ ท่านละ 1 ไม้) ถนนจางเจี๋ย ตั้งอยู่ในเมืองเสิ่นหยาง เป็น  
หนึ่งในแหล่งช้อปปิ้งที่มีชื่อเสียงที่สุดของเมือง และเป็นถนนคนเดินที่เก่าแก่ที่สุด ถนนนี้เต็มไปด้วยร้านค้า  
ร้านอาหาร และแหล่งบันเทิงมากมาย รวมถึงร้าน POP MART ART TOY ยอดฮิต! ให้ท่านเลือกซื้อ ที่นี้เป็น  
จุดหมาย ยอดนิยมสำหรับทั้งนักท่องเที่ยวและคนท้องถิ่น ถนนจางเจี๋ยยังคงมีสถาปัตยกรรมที่ผสมผสาน  
ระหว่างแบบจีนโบราณและสมัยใหม่ ซึ่งทำให้บรรยากาศเป็นเอกลักษณ์ โดยเฉพาะในช่วงเทศกาลต่าง ๆ ที่จะมี  
มีการจัดตกแต่งไฟและกิจกรรมพิเศษ





สมควรแก่เวลา กรุณาตรวจเช็คสัมภาระให้เรียบร้อย เพื่อเตรียมตัวเดินทางสู่สนามบินเพื่อกลับ  
กรุงเทพฯ

19.35 น. ออกเดินทางสู่ กรุงเทพฯ โดยสายการบิน CHINA SOUTHERN AIRLINE เที่ยวบินที่ CZ8357 ✈  
(บริการอาหารและเครื่องดื่มบนเครื่อง)

01.10 น.+1 เดินทางถึง กรุงเทพฯ โดยสวัสดิภาพ พร้อมความประทับใจ..... 😊 😊 😊 😊

\*\*\*\*\*ขอบคุณทุกท่านที่ใช้บริการ\*\*\*\*\*

😊😊😊😊 ซื่อสัตย์ จริงใจ ห่วงใย เน้นบริการ คืองานของเรา 😊😊😊😊

**\*\*หมายเหตุ: โปรแกรมและราคาสามารถเปลี่ยนแปลงได้ตามความเหมาะสมโดยไม่ต้องแจ้ง  
ให้ทราบล่วงหน้าทางบริษัทฯ จะถือผลประโยชน์ของลูกค้าเป็นสำคัญ\*\***

\*\*\*ในกรณีที่ลูกค้าต้องออกตัวโดยสารภายในประเทศ (เครื่องบิน ,รถทัวร์ ,รถไฟ) กรุณาติดต่อเจ้าหน้าที่ของบริษัทฯ  
เพื่อเช็คความรู้ป้มีการคอนเฟิร์มเดินทางก่อนทุกครั้ง เนื่องจากสายการบินอาจมีการปรับเปลี่ยนไฟล์ทบิน หรือเวลา  
บิน โดยไม่ได้แจ้งให้ทราบล่วงหน้า ทางบริษัทฯ จะไม่รับผิดชอบใด ๆ ในกรณี ถ้าท่านออกตัวภายในโดยไม่แจ้งให้  
ทราบและหากไฟล์ทบินมีการปรับเปลี่ยนเวลาบิน เพราะถือว่าท่านยอมรับในเงื่อนไขดังกล่าว\*\*\*



## อัตราค่าบริการ (ราคาต่อท่าน)

วันเดินทาง	ราคาทัวร์ผู้ใหญ่ พักห้องละ 2-3 ท่าน (15 ท่านออกเดินทาง)	พักเดี่ยว จ่ายเพิ่ม	ราคาทัวร์ผู้ใหญ่ ไม่รวมตัว
12 – 18 มกราคม 2568	38,999 บาท	6,000 บาท	29,999 บาท
19 – 25 มกราคม 2568	38,999 บาท	6,000 บาท	29,999 บาท

### อัตราค่าบริการดังกล่าวรวม

- ค่าตัวเครื่องบินชั้นทัศนอาจร ไป-กลับ พร้อมกรุ๊ป ตามที่ระบุไว้ในรายการเท่านั้น **ตัวเครื่องบินที่ใช้เป็นแบบกรุ๊ปไม่สามารถเลือกที่นั่งล่วงหน้าได้ (ท่านจะได้รับที่นั่งแบบสุ่มเท่านั้น)**
- ค่าภาษีสนามบินทุกแห่ง หากสายการบินมีการปรับราคาภาษีน้ำมันขึ้น ทางบริษัทฯ ขอสงวนสิทธิ์เก็บค่าภาษีน้ำมันเพิ่มตามความเป็นจริง ก่อนการเดินทาง **\*\*ราคาทัวร์นี้เช็คภาษีน้ำมัน ณ วันที่ 30 ตุลาคม 2567\*\***
- ค่าโรงแรม ระดับมาตรฐาน (พักห้องละ 2 ท่าน)  
กรณีห้อง TWIN BED (เตียงเดี่ยว 2 เตียง) ซึ่งโรงแรมไม่มีหรือเต็ม ทางบริษัทขอปรับเป็นห้อง DOUBLE BED แทนโดยมีต้องแจ้งให้ทราบล่วงหน้า หรือ หากต้องการห้องพักแบบ DOUBLE BED ซึ่งโรงแรมไม่มีหรือเต็ม ทางบริษัทขอปรับเป็นห้อง TWIN BED แทนโดยมีต้องแจ้งให้ทราบล่วงหน้า เช่นกัน กรณีพักแบบ TRIPLE ROOM 3 ท่าน 1 ห้อง ท่านที่ 3 อาจเป็นเสริมเตียง หรือ SOFA BED หรือ เสริมฟูกที่นอน ทั้งนี้ขึ้นอยู่กับรูปแบบการจัดห้องพักของโรงแรมนั้นๆ
- ค่าอาหาร ตามที่ระบุไว้ในรายการ
- ค่ายานพาหนะ และค่าธรรมเนียมเข้าชมสถานที่ต่างๆ ตามที่ระบุไว้ในรายการ
- น้ำหนักสัมภาระ **ท่านละไม่เกิน 23 กิโลกรัม จำนวนท่านละ 1 ใบ** สัมภาระติดตัวขึ้นเครื่องได้ 1 ชิ้น ต่อท่าน น้ำหนักต้องไม่เกิน 7 กิโลกรัม, ค่าประกันวินาศภัยเครื่องบินตามเงื่อนไขของแต่ละสายการบินที่มีการเรียกเก็บ
- ค่าประกันอุบัติเหตุระหว่างการเดินทาง ท่านละไม่เกิน 1,000,000 บาท (ค่ารักษาพยาบาล 500,000 บาท) คู่คุ้มครองผู้เอาประกันที่มีอายุตั้งแต่ 1 เดือนขึ้นไป และผู้เอาประกันอายุระหว่าง 1 เดือน ถึง 15 ปี และผู้ที่มีอายุสูงกว่า 70 ปี ขึ้นไป ค่าชดเชยทั้งหลายตามกรมธรรม์จะลดลงเหลือเพียงครึ่งหนึ่งของค่าชดเชยที่ระบุไว้ในกรมธรรม์ทั้งนี้ย่อมอยู่ในข้อจำกัดที่มีการตกลงไว้กับบริษัทประกันชีวิต **ในการเคลมประกันทุกกรณี ต้องมีใบเสร็จ และมีเอกสารรับรองทางการแพทย์ หรือจากหน่วยงานที่เกี่ยวข้อง**  
**การประกันไม่คุ้มครอง**  
กรณีที่เสียชีวิต หรือ เจ็บป่วยทางร่างกายด้วยโรคประจำตัว, การติดเชื้อ, ไวรัส, ไข้เลือด, ไข้ดิง, อาการที่เกี่ยวข้องกับการติดยา, โรคติดต่อทางเพศสัมพันธ์, การบาดเจ็บจากความเสียหายโดยเจตนา, การฆ่าตัวตาย, เสียสติ, ตกอยู่ภายใต้อำนาจของสุรายาเสพติด, บาดเจ็บจากการทะเลาะวิวาท การแท้งบุตร, การบาดเจ็บเนื่องมาจากอาชญากรรม, จลาจล, นัดหยุดงาน, การก่อการร้าย การยึดพาหนะ และการปล้นอากาศยาน (Terrorism, Hijack, Skyjack) และ อื่นๆตามเงื่อนไขในกรมธรรม์
- ค่าบริการดังกล่าว (ข้อ 1-7) เป็นค่าบริการเฉพาะผู้เดินทางที่เป็นชาวไทยเท่านั้น!!!



## อัตราค่าบริการดังกล่าวไม่รวม

1. ค่าธรรมเนียมวีซ่าท่องเที่ยวเข้าประเทศจีน ผู้ถือหนังสือเดินทางไทย (หมายเหตุ : ตั้งแต่วันที่ 1 มีนาคม 2567 จีน ยกเลิกการขอวีซ่าสำหรับหนังสือเดินทางไทย ท่านสามารถเข้าจีนโดยไม่ต้องขอวีซ่า ) ยกเว้นกรณีการพำนักถาวร การทำงาน การศึกษา กิจกรรมด้านสื่อ หรือกิจกรรมอื่น ๆ ที่จำเป็นต้องได้รับการอนุญาตล่วงหน้าจากหน่วยงานที่รับผิดชอบของอีกฝ่ายหนึ่ง
2. ค่าทำหนังสือเดินทางทุกประเภท
3. ค่าดำเนินการคัดกรองตรวจหาเชื้อ RT-PCR หรือ ATK ในกรณีที่ประเทศจีนต้องให้ตรวจ
4. ค่าใช้จ่ายอื่น ๆ ที่นอกเหนือจากรายการระบุ เช่น ค่าใช้จ่ายส่วนตัวอื่นๆ ฯลฯ
5. **กรุณาเตรียมค่าทิปหัวหน้าทัวร์ ไกด์และคนขับรถ รวม 2,000 บาทต่อคน (เด็กชำระทิปเท่ากับผู้ใหญ่)**
6. ค่าภาษีมูลค่าเพิ่ม VAT 7 % และหักภาษี ณ ที่จ่าย 3 % ในกรณีที่ลูกค้าต้องการใบเสร็จรับเงินที่ถูกต้อง จะต้องบวกค่าภาษีมูลค่าเพิ่ม และหัก ณ ที่จ่าย จากยอดขายจริงทั้งหมดเท่านั้น และโปรดแจ้งทางบริษัทฯ จะออกให้ภายหลัง ขอสงวนสิทธิ์ออกใบเสร็จที่ถูกต้องให้กับบริษัททัวร์เท่านั้น
7. ค่าวีซ่าจีนสำหรับชาวต่างชาติ
8. ค่าธรรมเนียมน้ำมันและภาษีสนามบิน ในกรณีที่สายการบินมีการปรับขึ้นราคา



## สำคัญมาก!!!!

หนังสือเดินทาง (Passport) ต้องมีอายุ 6 เดือนขึ้นไป  
และเหลือหน้าว่าง 2 หน้าขึ้นไป ต้องนำมาในวันเดินทาง

- ทางบริษัท ไม่สามารถรับผิดชอบ ในกรณีที่ลืมนำมา หรือนำหนังสือเดินทางมาผิดเล่ม •



## • ข้อควรทราบก่อนการเดินทาง •

- คณะทัวร์ครบ 15 ท่านออกเดินทาง มีหัวหน้าทัวร์ไทยเดินทางไป-กลับ พร้อมกับคณะ **ขนาดของกรุ๊ปไซค์ จำนวนผู้เดินทางอาจมีการปรับเพิ่มขึ้นได้โดยไม่ต้องแจ้งให้ทราบล่วงหน้า**
- บริษัทฯ มีสิทธิ์ที่จะเปลี่ยนแปลงรายละเอียดบางประการในทัวร์นี้ เมื่อเกิดเหตุสุดวิสัยจนไม่อาจแก้ไขได้
- รายการท่องเที่ยวสามารถเปลี่ยนแปลงได้ตามความเหมาะสม โดยคำนึงถึงผลประโยชน์ของผู้เดินทางเป็นสำคัญ
- รายการท่องเที่ยว และอาหาร สามารถสลับรายการในแต่ละวัน เพื่อให้โปรแกรมการท่องเที่ยวเป็นไปอย่างราบรื่น และเหมาะสม โดยคำนึงถึงผลประโยชน์ของผู้เดินทางเป็นสำคัญ
- บริษัทฯ ไม่รับผิดชอบค่าเสียหายในเหตุการณ์ที่เกิดจากสายการบิน ภัยธรรมชาติ ปฏิวัติ และอื่น ๆ ที่อยู่นอกเหนือการควบคุมของทางบริษัทฯ หรือค่าใช้จ่ายเพิ่มเติมที่เกิดขึ้นทางตรงหรือทางอ้อม เช่น การเจ็บป่วย การถูกทำร้าย, การสูญหาย, ความล่าช้า หรือจากอุบัติเหตุต่างๆ
- ทางบริษัทฯ จะไม่รับผิดชอบใดๆ ทั้งสิ้น หากเกิดกรณีความล่าช้าจากสายการบิน, การประท้วง, การนัดหยุดงาน การก่อกวนจลาจล หรือกรณีที่ท่านถูกปฏิเสธ การเข้าหรือออกเมืองจากเจ้าหน้าที่ตรวจคนเข้าเมือง หรือเจ้าหน้าที่กรมแรงงานทั้งจากไทย และต่างประเทศซึ่งอยู่นอกเหนือความรับผิดชอบของบริษัทฯ
- หากไม่สามารถไปเที่ยวในสถานที่ที่ระบุในโปรแกรมได้ อันเนื่องมาจากธรรมชาติ ความล่าช้า และความผิดพลาดจากทางสายการบิน จะไม่มีการคืนเงินใดๆ ทั้งสิ้น แต่ทั้งนี้ทางบริษัทฯ จะจัดหารายการเที่ยวสถานที่อื่นๆ มาให้ โดยขอสงวนสิทธิ์การเจ้าหน้าที่โดยไม่แจ้งให้ทราบล่วงหน้า
- ราคานี้คิดตามราคาตัวเครื่องบินในปัจจุบัน หากราคาตัวเครื่องบินปรับสูงขึ้น บริษัทฯ สงวนสิทธิ์ที่จะปรับราคาตัวเครื่องบินตามสถานการณ์ดังกล่าว
- ทางบริษัทฯ จะไม่รับผิดชอบใดๆ ทั้งสิ้น หากท่านใช้บริการของทางบริษัทฯ ไม่ครบ อาทิ ไม่เที่ยวบางรายการ ไม่ทานอาหารบางมื้อ เพราะค่าใช้จ่ายทุกอย่าง ทางบริษัทฯ ได้ชำระค่าใช้จ่ายให้ตัวแทนต่างประเทศแบบเหมาขาดก่อนออกเดินทางแล้ว
- กรณีที่กองตรวจคนเข้าเมืองทั้งที่กรุงเทพฯ และในต่างประเทศปฏิเสธมิให้เดินทางออก หรือเข้าประเทศที่ระบุในรายการเดินทางบริษัทฯ ของสงวนสิทธิ์ที่จะไม่คืนค่าบริการไม่ว่ากรณีใดๆ ทั้งสิ้น
- ทางบริษัทฯ จะไม่รับผิดชอบใดๆ ทั้งสิ้น หากเกิดสิ่งของสูญหายจากการโจรกรรม และ/หรือ เกิดอุบัติเหตุที่เกิดจากความประมาทของตัวนักท่องเที่ยวเอง
- ในกรณีที่ลูกค้าต้องออกตัวโดยสารภายในประเทศ กรุณาติดต่อเจ้าหน้าที่ของบริษัทฯ ก่อนทุกครั้ง มิฉะนั้นทางบริษัทฯ จะไม่รับผิดชอบค่าใช้จ่ายใดๆ ทั้งสิ้น
- เมื่อท่านตกลงชำระเงินไม่ว่าทั้งหมดหรือบางส่วนกับทางบริษัทฯ ทางบริษัทฯ จะถือว่าท่านได้ยอมรับในเงื่อนไขข้อตกลงต่างๆ ที่ได้ระบุไว้แล้วทั้งหมด
- นั่งที่ Long Leg โดยปกติอยู่บริเวณทางออกประตูฉุกเฉิน และผู้ที่จะนั่งต้องมีคุณสมบัติตรงตามที่สายการบินกำหนด เช่น ต้องเป็นผู้ที่มีร่างกายแข็งแรง และช่วยเหลือผู้อื่นได้อย่างรวดเร็วในกรณีที่เครื่องบินมีปัญหา เช่น สามารถเปิดประตูฉุกเฉินได้ (น้ำหนักประมาณ 20 กิโลกรัม) ไม่ใช่ผู้ที่มีปัญหาทางด้านสุขภาพและร่างกาย และอำนาจในการให้ที่นั่ง Long Leg ขึ้นอยู่กับทางเจ้าหน้าที่เช็คอินสายการบินตอนเวลาที่เช็คอินเท่านั้น





# เงื่อนไขการจอง และชำระเงิน

## CASE 01

### ในการจองครั้งแรก

ชำระมัดจำท่านละ 20,000 บาท หรือทั้งหมด (ภายใน 2 วัน หลังจากทำการจอง) พร้อมส่งสำเนาหนังสือเดินทางให้กับเจ้าหน้าที่ฝ่ายขาย

**ตัวอย่าง**  
การถ่ายรูปหน้าพาสปอร์ต



(เงินมัดจำถือเป็นการยืนยันการจองกับบริษัทฯ และขอสงวนสิทธิ์ยกเลิกการจองของท่านหากท่านไม่ชำระเงินตามกำหนด โดยไม่แจ้งให้ทราบล่วงหน้า)

## CASE 02

### กรณีลูกค้าทำการจองน้อยกว่าวันเดินทาง 30 วัน

ทางบริษัทฯ ขอสงวนสิทธิ์ในการเก็บค่าทัวร์เต็มจำนวนทันทีในวันที่จองเท่านั้น

## CASE 03

### ชำระส่วนที่เหลือ ก่อนเดินทาง 30 วัน

(นับรวมวันเสาร์ อาทิตย์ และวันหยุดราชการ)

หากท่านไม่ชำระตามวันดังกล่าวทางบริษัทถือว่าท่านยกเลิกการเดินทางโดยไม่มีเงื่อนไข และขอสงวนสิทธิ์ในการคืนเงินตามเงื่อนไขการยกเลิก

## CASE 04

### กรณีที่ท่านชำระค่าทัวร์ทั้งหมดหรือบางส่วน

ทางบริษัทฯ ถือว่าท่านได้ยอมรับเงื่อนไขและข้อตกลงต่างๆ ที่ได้ระบุไว้ทั้งหมดนี้แล้ว



# เงื่อนไขการยกเลิก

## วันที่ยกเลิกการเดินทาง

## เก็บเงินยกเลิกการเดินทาง

น้อยกว่า 15 วัน

เก็บค่าใช้จ่าย

ท่านละ 100% ของค่าทัวร์

15-29 วัน

เก็บค่าใช้จ่าย

ท่านละ 50% ของค่าทัวร์  
หรือ หักค่าใช้จ่ายจริงที่เกิดขึ้น

*กรณีที่มีค่าใช้จ่ายตามจริงมากกว่ากำหนด  
ทางบริษัทขอสงวนสิทธิ์ในการเรียกเก็บเพิ่ม*

มากกว่า 30 วัน

*กรณีวันเดินทางตรงกับช่วงวันหยุดนักขัตฤกษ์  
ไม่ว่าวันใดวันหนึ่ง ทางบริษัทขอสงวนสิทธิ์  
ในการยกเลิกการเดินทางไม่น้อยกว่า 55 วัน*

คืนค่าใช้จ่ายทั้งหมด

หรือหักค่าใช้จ่ายจริงที่เกิดขึ้น

*กรุ๊ปที่เดินทางช่วงวันหยุดเทศกาล หรือ วันธรรมดา ที่ต้องการันตีมัดจำกับสายการบิน  
หรือค่ามัดจำที่พัก รวมถึงเที่ยวบินพิเศษ เช่น Extra Flight และ Charter Flight  
จะไม่มีการคืนเงินมัดจำ หรือค่าทัวร์ทั้งหมด เนื่องจากค่าตัวเป็นการเหมาจ่ายในเที่ยวบินนั้นๆ*

- ผู้เดินทางไม่สามารถเข้าออกเมืองได้ เนื่องจากเอกสารปลอมหรือการห้ามของเจ้าหน้าที่ เก็บค่าใช้จ่าย 100%
- กรณีเจ็บป่วย จนไม่สามารถเดินทางได้ ซึ่งจะต้องมีใบรับรองแพทย์จากโรงพยาบาลรับรอง บริษัทฯ จะพิจารณาเลื่อนการเดินทางของท่านไปยังคณะต่อไป แต่ทั้งนี้ท่านจะต้องเสียค่าใช้จ่ายที่ไม่สามารถ เรียกคืนได้ เช่น ค่าตัวเครื่องบิน ค่าห้อง ค่าธรรมเนียมวีซ่าตามที่สถานทูตฯ เรียกเก็บและค่าใช้จ่ายอื่นๆ ที่เกิดขึ้นตามจริง ในกรณีที่ไม่สามารถเดินทางได้
- เมื่อท่านออกเดินทางไปกับคณะแล้ว ท่านงดการใช้บริการรายการใดรายการหนึ่ง หรือไม่เดินทางพร้อมคณะ ถือว่าท่านสละสิทธิ์ ไม่อาจเรียกร้องค่าบริการ และเงินมัดจำคืน ไม่ว่ากรณีใดๆ ทั้งสิ้น

*ตามพระราชบัญญัติธุรกิจนำเที่ยวและมัคคุเทศก์ พ.ศ. 2551 หมวด 2 ธุรกิจนำเที่ยว การยกเลิกการเดินทางของนักท่องเที่ยว  
ผู้ประกอบการธุรกิจนำเที่ยวมีค่าใช้จ่ายที่จ่ายจริงเพื่อเตรียมการจัดนำเที่ยวให้นำมาหักจากเงินค่าบริการที่ต้องจ่าย  
ทั้งนี้ผู้ประกอบการธุรกิจ นำเที่ยวแสดงหลักฐานให้นักท่องเที่ยวทราบ เช่น คำวิซ่า ค่ามัดจำตัวเครื่องบิน ค่าโรงแรม หรืออื่นๆ*

**\*\* ก่อนทำการจองทัวร์ทุกครั้ง กรุณาอ่านโปรแกรมอย่างละเอียดทุกหน้า และทุกบรรทัด  
เนื่องจากทางบริษัทฯ จะอิงตามรายละเอียดของโปรแกรมที่ขายเป็นหลัก \*\***