

เส้นทาง อางไปซาน เหยียนจี อางซุน กวางโจว

7 วัน 6 คืน

ทัวร์
ไม่ลงร้าน

4

★ ★ ★ ★ ★
พระดั้น
4 ดาว



中国南方航空
CHINA SOUTHERN AIRLINES



19 - 25 มกราคม 2568
16 - 22 กุมภาพันธ์ 2568

ราคาเริ่มต้น 8 บัตรไฟความเร็วสูง 1 ใบ / ราคารวมรถอุทยาน

58,900

** เที่ยว 5 เมือง ** ชมเมืองจีนสไตล์เกาหลี
** เที่ยวหมู่บ้านเกาหลีเหนือไปงวาคู พิเศษ!! ใสสุดอีกบท

กวางโจว - เส้นทาง - พระราชวังกุ๊กกึ่งเส้นทาง - กงฮวา - ถนนโบราณหม่านอิง
หมู่บ้านโบราณเกาหลี - อางไปซาน - น้ำตกอางไป - ทะเลสาบเทียนฉือ
บ่อน้ำร้อนจีหลง - เหยียนจี - ตลาดน้ำแห่งเหยียนจี - สถานีรถไฟเหยียนจี - อางซุน
กวางโจว - วัดต้าผิงซิง - ถนนเป่ยจิงสู - จตุรัสฮั่วเจิง - เกาะซาเมียน - ย่านฉีเต๋อสู
อาหารพิเศษ : ไข่กึ่งเส้นทาง / อาหารท้องถิ่นเกาหลีเหนือ / บิงฆ่า / สุกี้เมนู

วันแรกของการเดินทาง

กรุงเทพฯ - กวางโจว - เลิ่นหยาง

- 05.30 น. สมาชิกทุกท่านพร้อมกัน ณ ท่าอากาศยานสุวรรณภูมิ อาคารผู้โดยสารขาออกระหว่างประเทศชั้น 4
เจ้าหน้าที่ บริษัทฯ คอยอำนวยความสะดวกเช็คอินให้แก่ท่าน
- 08.40 น. เhierฟ้าสู่ เมืองกวางโจว สาธารณรัฐประชาชนจีน โดยสายการบิน China Southern Airlines ✈️ เที่ยวบินที่
CZ362 (เสิร์ฟอาหารบนเครื่อง)
- 12.20 น. ถึง ท่าอากาศยานนานาชาติกวางโจวไป๋-ยฺหวิ้น สาธารณรัฐประชาชนจีน (แวะเปลี่ยนเครื่อง)
- 15.35 น. เhierฟ้าสู่ เมืองเลิ่นหยาง สาธารณรัฐประชาชนจีน โดยสายการบิน China Southern Airlines ✈️ เที่ยวบินที่
CZ6368
- 19.35 น. ถึง ท่าอากาศยานนานาชาติเลิ่นหยางเฉาเจียน หลังผ่านพิธีการตรวจคนเข้าเมือง และด่านศุลกากรเรียบร้อยแล้ว
แล้ว รับกระเป๋าเดินทางเรียบร้อยแล้ว นำท่านสู่ **เมืองเลิ่นหยาง** เมืองเอกขนาดใหญ่ที่สุดแห่งอีสานเหนือของ
จีน ทั้งยังเป็นศูนย์กลางการเมือง เศรษฐกิจ การคมนาคมของมณฑลเหลียวหนิง โดยเฉพาะอุตสาหกรรม
หนักและการแปรรูปวัตถุดิบล้วนตั้งอยู่ในเลิ่นหยาง ซึ่งในปี 2006 เลิ่นหยางได้เป็นเจ้าภาพงานแสดงพฤษชา
นานาชาติ และนอกจากนี้ยังร่วมมือกับปักกิ่งเป็นหนึ่งในเจ้าภาพร่วม โอลิมปิกจัดการแข่งขันฟุตบอล
สนามแข่งย่อยในมหกรรมโอลิมปิก 2008 อีกด้วย เลิ่นหยางเป็นเมืองที่มีประวัติศาสตร์ยาวนานกว่า 2,000 ปี
ตามตำนานเล่าว่าเมืองใหญ่ทางภาคอีสานแห่งนี้เคยเป็นเมืองหลวงมาก่อน ซึ่งต่อมาหัวหน้าเผ่าแมนจูได้ยก
ทัพเข้าตีปักกิ่ง โคนล้มราชวงศ์หมิง สถาปนาเป็นราชวงศ์ชิงและย้ายเมืองหลวงจากเดิมเลิ่นหยางมาอยู่ที่กรุง
ปักกิ่งแทน ปัจจุบันเมืองเก่าเลิ่นหยางยังคงมีร่องรอยของวัฒนธรรมโบราณหลงเหลืออยู่ โดยมีสถานที่เลื่อง
ลือและมีชื่อเสียงได้แก่ พระราชวังเลิ่นหยาง ซึ่งที่นี่มีประวัติศาสตร์และสถาปัตยกรรมที่ควรค่าไม่น้อยไป
กว่าพระราชวังต้องห้าม (กู้กง) ในปักกิ่ง

ค่ำ บริการอาหารมื้อค่ำ ณ ภัตตาคาร (เมนูพิเศษ!! โจ๊กเลิ่นหยาง)

- ที่พัก **Shenyang Holiday Inn Express หรือเทียบเท่า** (โรงแรมระดับ 4 ดาว ☆☆☆☆) (โรงแรมที่
นำเสนอเป็นโรงแรมเสนอเบื้องต้นเท่านั้น ชื่อ โรงแรมที่ท่านพักทางบริษัทจะทำการแจ้งพร้อมใบนัดหมาย 5-7 วันก่อน
เดินทาง ขอสงวนสิทธิ์ในการปรับเปลี่ยนที่พัก ไปพักเมืองใกล้เคียงกรณีจัดงานแฟร์หรือมีเทศกาล)

วันที่สองของการเดินทาง

พระราชวังกู้กงเลิ่นหยาง - ถนนโบราณหม่านซิง - ทงฮวา

เช้า บริการอาหารมื้อเช้า ณ โรงแรมที่พัก

นำท่านสู่ **พระราชวังกู้กงเลิ่นหยาง** โบราณสถานจากสมัยต้นราชวงศ์ชิง ที่ได้รับการดูแลรักษาเป็นอย่างดี
และมีลักษณะคล้ายคลึงกันมากกับพระราชวังหลวงที่กรุงปักกิ่ง สร้างขึ้นเมื่อปี ค.ศ.1625 ภายหลังจากที่
ราชวงศ์แมนจูได้สถาปนาให้เลิ่นหยางเป็นราชธานี ประกอบด้วยตำหนักใหญ่น้อยกว่า 300 ห้องบนพื้นที่
กว่า 60,000 ตารางเมตร ภายหลังจากที่ราชวงศ์หมิงถูกโค่นล้มลง (ค.ศ.1368-1644) ชาวแมนจูก็ได้สถาปนา

ราชวงศ์ชิงขึ้น ได้ย้ายเมืองหลวงไปอยู่ที่กรุงปักกิ่ง และใช้เส้นหยางเป็นเมืองหลวงแห่งที่สอง รวมทั้งใช้พระราชวังแห่งนี้เป็นที่ประทับขององค์จักรพรรดิเมื่อครั้งเสด็จเยือนทางเหนือ



เที่ยง บริการอาหารกลางวัน ณ ภัตตาคาร

นำท่านอิสระช้อปปิ้ง **ถนนโบราณหม่านจิง หรือ ถนนแมนจู** ในท่ามกลางบรรยากาศโบราณเสมือนย้อนอดีตเมื่อ 300 ปีที่แล้ว ประกอบไปด้วยร้านค้าที่นำเสนอสินค้าหลากหลายมากมาย อาทิ เสื้อผ้า เครื่องประดับ ฯลฯ จากนั้นนำท่านสู่ **เมืองทงฮวา**

ค่ำ บริการอาหารมื้อค่ำ ณ ภัตตาคาร

ที่พัก **Tonghua Caifu Traders Hotel หรือเทียบเท่า** (โรงแรมระดับ 4 ดาว ☆☆☆☆) (โรงแรมที่นำเสนอเป็นโรงแรมเสนอเบื้องต้นเท่านั้น ชื่อโรงแรมที่ท่านพักทางบริษัทจะทำการแจ้งพร้อมใบนัดหมาย 5-7 วันก่อนเดินทาง ขอสงวนสิทธิ์ในการปรับเปลี่ยนที่พัก ไปพักเมืองใกล้เคียงกรณีจัดงานแฟร์หรือมีเทศกาล)

วันที่สามของการเดินทาง

หมู่บ้านโบราณเกาหลี่ - ฉางไป่ซาน

เช้า บริการอาหารมื้อเช้า ณ โรงแรมที่พัก

นำท่านเที่ยวชม **หมู่บ้านโบราณเกาหลี่** (รวมค่าชุดอันบก+ถ่ายรูป) ตั้งบนภูเขาฉางไป่ไป่สวากูอยู่ห่างจากเมืองเซียงเจียง อำเภออันถู่ มณฑลจี๋หลิน 3 กิโลเมตรไปยังภูเขาฉางไป่ เป็นสถานที่แสดงให้เห็นถึงประวัติศาสตร์อันเก่าแก่หลายศตวรรษของชนชาติเกาหลี่และเป็นท่านจะได้สัมผัสวัฒนธรรมพื้นบ้านของเกาหลี่ นอกจากนี้ท่านจะได้ **สวมชุดอันบกของเกาหลี่** ได้ถ่ายรูปเป็นที่ระลึก



เที่ยง บริการอาหารกลางวัน ณ ภัตตาคาร (เมนูพิเศษ!! อาหารเกาหลีเหนือ)

นำท่านสู่ **เมืองฉางไป่ชาน** ภูเขาฉางไป่ชานเป็นภูเขาที่อยู่ระหว่างชายแดนจีนกับเกาหลีเหนือ

ค่ำ บริการอาหารมื้อค่ำ ณ ภัตตาคาร

ที่พัก Changbaishan Yuluquan Restore Hotel หรือเทียบเท่า (โรงแรมระดับ 4 ดาว ☆☆☆)

(โรงแรมที่นำเสนอเป็นโรงแรมเสนอเบื้องต้นเท่านั้น ชื่อโรงแรมที่ท่านพักทางบริษัทจะทำการแจ้งพร้อมใบนัดหมาย 5-7 วันก่อนเดินทาง ขอสงวนสิทธิ์ในการปรับเปลี่ยนที่พัก ไปพักเมืองใกล้เคียงกรณีติดงานแฟร์หรือมีเทศกาล)

วันที่สี่ของการเดินทาง

อุทยานฉางไป่ชาน - น้ำตกฉางไป่ - ทะเลสาบเทียนจื่อ - ป่อน้ำร้อนจีหลง - เขียนจี

เช้า บริการอาหารมื้อเช้า ณ โรงแรมที่พัก

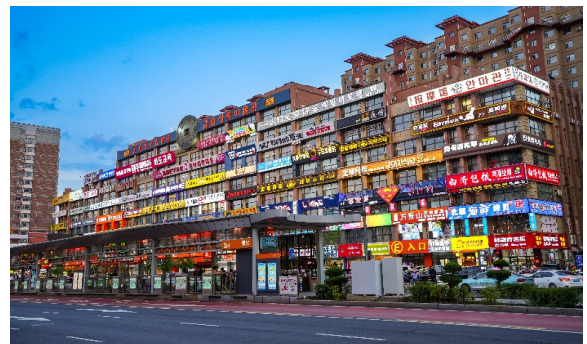
นำท่านสู่ **อุทยานฉางไป่ชาน (รวมรออุทยาน)** เป็นเทือกเขาไฟที่มีลักษณะซับซ้อน และยิ่งใหญ่ที่สุดในประเทศจีน ด้วยลักษณะธรรมชาติที่เป็นเอกลักษณ์พิเศษ ไม่ว่าจะเป็นผืนดิน ภูมิอากาศ ดิน พืชที่ปกคลุมผืนดิน และ ปัจจัยโดยรวมหลายๆอย่างทำให้พื้นที่บริเวณนี้เป็นภูเขาเพียงหนึ่งเดียวในพื้นที่เอเชียตะวันออกเฉียงเหนือ ที่เป็นพื้นที่เขาสูงและมีทุ่งหญ้ากระจายไปทั่วบริเวณ ภูเขาฉางไป่ชานยังได้รับการบันทึกลงกินเนสส์บุ๊กว่าเป็นภูเขาไฟที่มีระดับความสูงของน้ำทะเลที่สูงที่สุดในโลกอีกด้วย ตามบันทึกประวัติศาสตร์ จากอดีตจนถึงศตวรรษที่ 16 เป็นต้นมา ภูเขาฉางไป่ชานนั้นได้เคยเกิดการระเบิดมาแล้วถึง 3 ครั้ง, หินและดินทรายที่ปากปล่องภูเขาไฟพุ่งออกมานั้นได้ทับถมกองกันอยู่รอบๆ บริเวณปากปล่องภูเขาไฟ ภายหลังบริเวณรอบๆปากปล่องภูเขาไฟนั้นได้กลายเป็นภูเขาและยอดเขาทั้ง 16 ลูก มียอดเขา 7 ลูกอยู่เขตพื้นที่ประเทศเกาหลีเหนือ และ 9 ลูกที่เหลืออยู่ในพื้นที่ประเทศจีน



จากนั้นนำท่านชม **น้ำตกฉางไป๋** มีความสูง 60 เมตร มีต้นน้ำไหลมาจากทะเลสาบเทียนฉือ และท่านจะได้ชม **ทะเลสาบเทียนฉือ** จากมุมบน ซึ่งตั้งอยู่บนยอดเขาฉางไป๋ซาน พื้นที่โดยรอบเป็นวงรี เกิดจากหลังการปะทุของภูเขาไฟ บริเวณปากปล่องภูเขาไฟได้เปลี่ยนเป็นแหล่งน้ำตามธรรมชาติ ระดับความสูงจากน้ำทะเลคือ 2194 เมตร และน้ำในสระลึก 373 เมตร จากนั้นนำท่านชม **บ่อน้ำร้อนจีหลง** เป็นน้ำพุร้อนที่เกิดจากความร้อนของลาวาใต้เทือกเขา ตั้งอยู่ในเทือกเขาฉางไป๋ซาน บ่อน้ำพุร้อนบริเวณนี้เป็นบ่อน้ำร้อนแห่งเดียวที่มีความร้อนแตกต่างกัน ตั้งแต่ 60 องศา จนถึง 83 องศา ในบ่อน้ำพุร้อน สามารถวกไข่ได้ภายใน 20 นาที เป็นที่รำลือกันว่า น้ำพุร้อนจีหลง เป็นน้ำแร่จากฉางไป๋ซาน ว่ามีสรรพคุณในการรักษาโรคต่าง ๆ หากได้ทำการแช่น้ำร้อนที่นี่แล้ว จะสามารถรักษาโรคต่างๆ ได้เป็นอย่างดี อีกทั้งบริเวณนี้ยังมีสมุนไพร ชนิดหนึ่ง เรียกว่า หญ้าขูดน้ำพุร้อน มีสรรพคุณรักษาโรค มีชื่อเสียงในแถบคาบสมุทรเกาหลีและรัสเซีย

เที่ยง บริการอาหารมื้อกลางวัน ณ ภัตตาคาร

บ่าย นำท่านสู่ **เมืองเหยียนจี** เป็นเมืองเอกของเขตปกครองตนเองชนชาติเกาหลี เหยียนเปียน เป็นเมืองที่มีวัฒนธรรมและชนบประเพณีพื้นบ้านชนเผ่าเกาหลีที่เข้มข้น ที่นี่เป็นเขตชุมชนชนเผ่าเกาหลีที่ใหญ่ที่สุดของจีน ที่ยังคงไว้ซึ่งศิลปวัฒนธรรมขนบธรรมเนียม อาหารการกิน เสื้อผ้าและเครื่องประดับ รวมทั้งประเพณีพื้นบ้านของชนเผ่าเกาหลีอย่างครบถ้วน



ค่ำ บริการอาหารมื้อค่ำ ณ ภัตตาคาร (เมนูพิเศษ!! ปรุงย่าง)

ที่พัก **Yan Ji International Hotel หรือเทียบเท่า** (โรงแรมระดับ 4 ดาว☆☆☆☆) (โรงแรมที่นำเสนอ เป็นโรงแรมเสนอเบื้องต้นเท่านั้น ชื่อโรงแรมที่ท่านพักทางบริษัทจะทำการแจ้งพร้อมใบนัดหมาย 5-7 วันก่อนเดินทาง ขอสงวนสิทธิ์ในการปรับเปลี่ยนที่พัก ไปพักเมืองใกล้เคียงกรณีจัดงานแฟร์หรือมีเทศกาล)

วันที่ห้าของการเดินทาง

ตลาดน้ำแห่งเหยียนจี - สถานีรถไฟเหยียนจี - ฉางชุน

เช้า บริการอาหารเช้า ณ โรงแรมที่พัก

นำท่านสู่ **ตลาดน้ำแห่งเหยียนจี** ตั้งอยู่ในเขตปกครองตนเองชนชาติเกาหลียี่เหยียนเปียน เมืองเหยียนจี มณฑลจี๋หลิน อยู่ติดกับริมฝั่งแม่น้ำถู่เหมิน จึงถูกตั้งชื่อว่า “ตลาดน้ำ”

เที่ยง บริการอาหารกลางวัน ณ ภัตตาคาร

นำท่านเดินทางสู่ **สถานีรถไฟเหยียนจี** นั่งรถไฟความเร็วสูงมุ่งหน้าสู่ **เมืองฉางชุน** (ใช้เวลาเดินทางประมาณ 2 ชั่วโมง) เดิมเป็นเมืองศูนย์กลางอำนาจของเผ่าแมนจู เมื่อครั้งที่ญี่ปุ่นเข้ายึดครองเขต แมนจูเลีย แล้วสถาปนาเป็นรัฐแมนจูก้าว และได้ประกาศตั้งฉางชุนเป็นเมืองหลวง หลังญี่ปุ่นแพ้สงครามสิ้นอำนาจลง (หมายเหตุ : เนื่องจากไม่มีบริการขนกระเป๋าให้แก่ลูกค้า รบกวนลูกค้าทุกท่านต้องลากกระเป๋า ขึ้น - ลง รถไฟความเร็วสูงด้วยตนเอง เพื่อสะดวกในการขึ้นลงรถไฟ)



ค่ำ บริการอาหารมื้อค่ำ ณ ภัตตาคาร (เมนูพิเศษ!! สุกี้แมนจู)

ที่พัก Chang Chun Holiday Inn Express Hotel หรือเทียบเท่า (โรงแรมระดับ 4 ดาว ☆☆☆)

(โรงแรมที่นำเสนอเป็นโรงแรมเสนอเบื้องต้นเท่านั้น ชื่อ โรงแรมที่ท่านพักทางบริษัทจะทำการแจ้งพร้อมใบนัดหมาย 5-7 วันก่อนเดินทาง ขอสงวนสิทธิ์ในการปรับเปลี่ยนที่พัก ไปพักเมืองใกล้เคียงกรณีติดงานแฟร์หรือมีเทศกาล)

วันที่หกของการเดินทาง

ฉางชุน - กวางโจว - วัดต้าฝ่อซื่อ - ถนนเป่ย์จิงถู่

เช้า บริการอาหารเช้า ณ โรงแรมที่พัก

07.00 น. นำท่านเดินทางสู่สนามบิน

10.00 น. เหมิรฟ้าสู่ เมืองกวางโจว โดยสายการบิน China Southern Airlines ➔ เที่ยวบินที่ CZ3605

14.40 น. ถึง ท่าอากาศยานนานาชาติไป๋หวิน เมืองกวางโจว หลังผ่านพิธีการตรวจคนเข้าเมือง และด่านศุลกากรเรียบร้อยแล้ว รับกระเป๋าเดินทางเรียบร้อยแล้ว นำท่านสู่ **เมืองกวางโจว** เมืองหลวงของมณฑลกวางตุ้ง ซึ่งเป็นเมืองใหญ่ที่เติบโตอย่างรวดเร็วจากธุรกิจการค้า นอกจากนี้ยังมีอาหารและภาษาที่เป็นเอกลักษณ์ของมณฑลนี้ นำท่านเดินทาง **วัดต้าฝ่อซื่อ หรือ วัดพระใหญ่** วัดใหญ่ใจกลางเมืองกวางเจา มีทั้งความสวยงาม

และเจียบสงบ ตั้งอยู่ในเขตเยว่ชี่ว มีประวัติยาวนานกว่า 1 พันปี สร้างโดยจักรพรรดิ หลิวเหยียน ได้รับการยกย่องว่าเป็น 1 ใน 5 วัดที่ใหญ่ที่สุดในประวัติศาสตร์ของกวางโจว ต่อมาถูกทำลาย และสร้างขึ้นใหม่หลายครั้งในช่วงปลายราชวงศ์หมิง วัดกำลังทรุดโทรมลงทุกวันและได้รับความเสียหายจากสงคราม ต่อมาได้รับการบูรณะขึ้นมาใหม่ในปี 1981 เรื่อยมา เมื่ออาจารย์ Guangming รองประธานสมาคมชาวพุทธกวางโจว ดำรงตำแหน่งเจ้าอาวาส วัดและฟื้นฟูรูปแบบของวัดใหญ่ วันที่ 9 สิงหาคม พ.ศ. 2536 วัดต้าฝื่อได้รับการขึ้นทะเบียนเป็น โบราณสถานที่ได้รับการคุ้มครองโดยรัฐบาลเทศบาลกวางโจว



นำท่านอิสระช้อปปิ้ง **ถนนเป่ย์จิงอู่ หรือ ถนนปักกิ่ง** ถนนคนเดินที่มีชื่อเสียงและเป็นที่ยอดนิยมที่สุดในกวางเจา มีสินค้ามากมาย อาทิเช่น เสื้อผ้า รองเท้า กระเป๋า

ค่ำ **บริการอาหารมื้อค่ำ ณ ภัตตาคาร**

ที่พัก **Land Mark Hotel หรือเทียบเท่า** (โรงแรมระดับ 4 ดาว ☆☆☆☆) (โรงแรมที่นำเสนอเป็นโรงแรมเสนอเบื้องต้นเท่านั้น ชื่อ โรงแรมที่ท่านพักทางบริษัทจะทำการแจ้งพร้อมใบนัดหมาย 5-7 วันก่อนเดินทาง ขอสงวนสิทธิ์ในการปรับเปลี่ยนที่พัก ไปพักเมืองใกล้เคียงกรณีจัดงานแฟร์หรือมีเทศกาล)

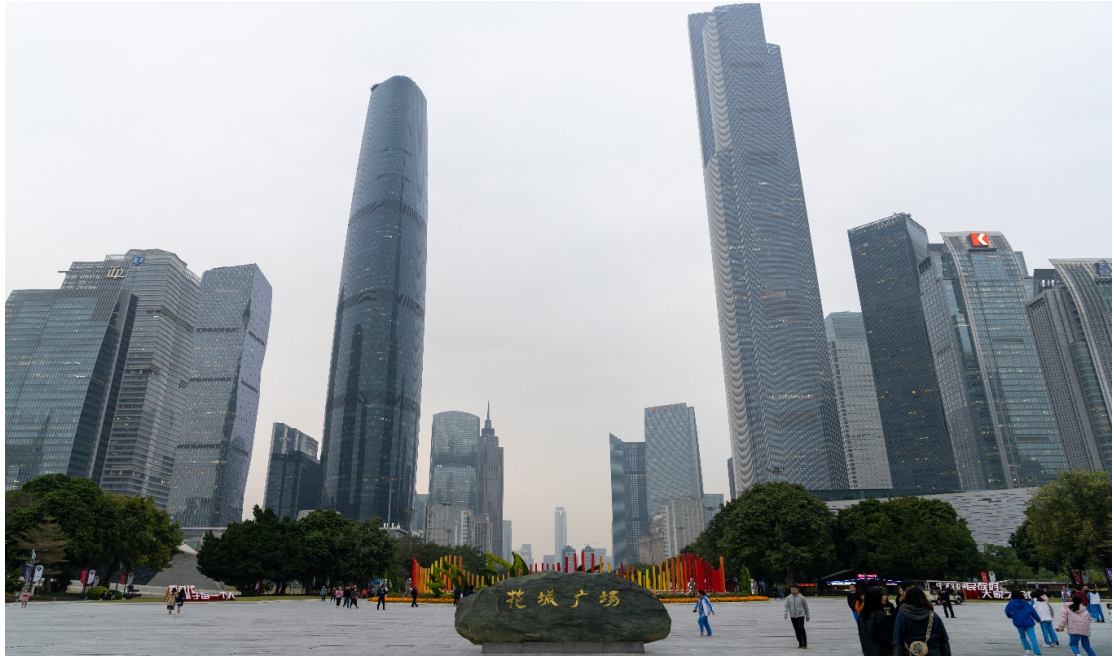
วันที่เด็ดของการเดินทาง

จัตุรัสฮัวเจิง - เกาะซาเมียน - ย่านอู่เต๋ออู่ - สนามบิน - กรุงเทพฯ

เช้า **บริการอาหารมื้อเช้า ณ โรงแรมที่พัก**

นำท่านสู่ **จัตุรัสฮัวเจิง** (เมืองแห่งดอกไม้) ซึ่งเป็นศูนย์กลางแห่งใหม่ของเมืองกวางเจามีพื้นที่ 560,000 ตารางเมตร จัตุรัสนี้รวบรวมสิ่งก่อสร้างหลายแห่งอยู่ในที่เดียวกัน มีมากกว่า 39 ตึกก่อสร้าง อาทิเช่น พิพิธภัณฑสถานสูง หอคอนกรี หอทีวีที่สูงที่สุดในโลก หอหนังสือกวางเจา วังเขาวงกต ซึ่งตอนนี้จัดเป็นสวนจัตุรัสที่ใหญ่ที่สุดของเมืองกวางเจา จากจุดนี้ท่านสามารถมองเห็น Canton Tower จัดว่าเป็นหอส่งสัญญาณ

ทิวทัศน์ที่สวยงามที่สุดในโลก มีความสูงที่ 600 เมตร ซึ่งเป็นหอโทรทัศน์ที่มีประโยชน์ทั้งการส่งสัญญาณภาพโทรทัศน์ และเป็นหอชมวิวดิวทัศน์รอบเมืองกวางเจาให้ท่านได้อิสระเก็บภาพไว้เป็นที่ระลึกตามอัธยาศัย



เที่ยง บริการอาหารกลางวัน ณ ภัตตาคาร

นำท่านสู่ **เกาะชาเหมียน** เกาะขนาดเล็ก โดยในอดีตที่นี่เคยเป็นเขตสัมปทานของอังกฤษและฝรั่งเศส ทำให้เกาะชาเหมียนแห่งนี้มีสถาปัตยกรรมสไตล์ยุโรปมากมายสร้างความแตกต่างจากสถาปัตยกรรมโดยทั่วไปในเมืองกวางโจว จากนั้นนำท่านอิสระช้อปปิ้ง **ย่านอี๋เต๋อตุ๋** คือชื่อนถนนที่เป็นย่านการค้าซึ่งมีประวัติอันยาวนาน และยังเป็นศูนย์กลางการค้าสินค้าที่หลากหลายประเภท ไม่ว่าจะเป็น ตลาดขายของเด็กเล่น ของตกแต่งบ้าน ดอกไม้ปลอม ของกิฟต์ช้อป สมุนไพร อาหารแห้ง เป็นต้น

13.00 น. นำท่านเดินทางสู่สนามบิน

20.20 น. เhierฟ้าสู่ กรุงเทพฯ โดยสายการบิน China Southern Airlines ✈️ เที่ยวบินที่ CZ361 (เสิร์ฟอาหารบนเครื่องบิน)

22.30 น. เดินทางถึง กรุงเทพฯ ...โดยสวัสดิภาพพร้อมความประทับใจ

***** เส้นทาง ฉางไป๋ซาน เหยียนจี ฉางชุน กวางโจว 7 วัน 6 คืน สายการบิน China Southern Airlines *****

หมายเหตุ... โปรแกรมการเดินทางอาจเปลี่ยนแปลงได้ตามความเหมาะสม เนื่องจากสภาพ ลม ฟ้า อากาศ, การล่าช้าอันเนื่องมาจากสายการบิน และสถานการณ์ในต่างประเทศที่ทางคณะเดินทางในขณะนั้น เพื่อความปลอดภัยในการเดินทาง โดยบริษัทฯ ได้มอบหมายให้ หัวหน้าทัวร์ผู้นำทัวร์ มีอำนาจตัดสินใจ ณ ขณะนั้นทั้งนี้การตัดสินใจ จะคำนึงถึงผลประโยชน์ของหมู่คณะเป็นสำคัญ

อัตราค่าบริการ เดินทาง ฉางไปซาน เหยียนจี ฉางชุน กวางโจว 7 วัน CZ

ช่วงเวลาการเดินทาง	ผู้ใหญ่พัก ห้องละ 2 ท่าน	เด็กอายุต่ำกว่า 12 ปี พักกับผู้ใหญ่ 1 ท่าน (เด็กมีเตียง)	เด็กอายุต่ำกว่า 12 ปี พักกับผู้ใหญ่ 2 ท่าน (เด็กไม่มีเตียงเสริม)	พักท่านเดียว / ห้อง จ่ายเพิ่ม
19 - 25 ม.ค. 68	58,900	58,900	58,900	10,900
16 - 22 ก.พ. 68	58,900	58,900	58,900	10,900

ไม่เอาตัวเครื่องบินหัก 20,000 บาท

คณะออกเดินทางได้เมื่อมีจำนวนผู้เดินทางครบ 15 ท่านเท่านั้น

อัตราค่าบริการนี้รวม

- ✓ ค่าตัวเครื่องบินไป-กลับ กรุงเทพฯ-ฉางไปซาน-ฉางชุน-กวางโจว-กรุงเทพฯ สายการบิน China Southern Airlines (น้ำหนักกระเป๋า 23 กิโลกรัม / 1 ใบต่อท่าน)
- ✓ ค่ารถปรับอากาศนำเที่ยวตามระบุไว้ในรายการ พร้อมคนขับรถที่ชำนาญเส้นทาง
- ✓ โรงแรมที่พักตามระบุหรือเทียบเท่าในระดับเดียวกัน และราคาโรงแรมจะปรับขึ้น 3-4 เท่าตัว หากวันเข้าพักตรงกับงานเทศกาล เทรคแฟร์หรือการประชุม ต่างๆ อันเป็นผลที่ทำให้ต้องมีการปรับเปลี่ยนที่พัก โดยคำนึงถึงความเหมาะสมเป็นหลัก
- ✓ ค่าอาหารที่ระบุในรายการ ให้ท่านได้ลิ้มรสกับอาหารท้องถิ่นของจีน
- ✓ ค่าประกันอุบัติเหตุในการเดินทางวงเงินท่านละ 1,000,000 บาท

อัตราค่าบริการนี้ไม่รวม

- × ค่าภาษีมูลค่าเพิ่ม 7 % และค่าภาษีหัก ณ ที่จ่าย 3 % (กรณีที่ท่านต้องการใบกำกับภาษี)
- × ค่าใช้จ่ายส่วนตัว อาทิ ค่าโทรศัพท์ , ค่าซักรีด , ค่าเครื่องดื่มและอาหารนอกเหนือจากที่ระบุในรายการ
- × ค่าฝากค่าน้ำมันที่ทางสายการบินแจ้งเปลี่ยนแปลงกะทันหัน
- × ค่าวีซ่าท่องเที่ยวแบบเดี่ยว กรณีทางรัฐบาลจีนประกาศยกเลิกฟรีวีซ่าสำหรับคนไทย
- × ค่าทิปไกด์ท้องถิ่น และคนขับรถท่านละ 2,000 บาท/ท่าน/ทริป
- × ค่าทิปหัวหน้าทัวร์จากเมืองไทย (ขึ้นอยู่กับน้ำใจและความพึงพอใจของท่านในการบริการ)

เงื่อนไขการสำรองที่นั่ง และการชำระเงิน

- ❖ **กรุณาจองล่วงหน้าพร้อมชำระงวดแรก 30,000 บาท** ก่อนการเดินทาง **พร้อมส่งสำเนาหนังสือเดินทาง Passport มายังบริษัท** และค่าใช้จ่ายส่วนที่เหลือกรุณาชำระก่อนการเดินทางไม่น้อยกว่า 14 วัน มิฉะนั้นจะถือว่าท่านยกเลิกการเดินทาง
- ❖ บริษัทฯ ขอสงวนสิทธิ์ยกเลิกการเดินทางก่อนล่วงหน้า 10 วัน ซึ่งจะเกิดขึ้นได้ก็ต่อเมื่อไม่สามารถทำกรุ๊ปได้อย่างน้อย 15 ท่าน ทางบริษัทฯ ยินดีคืนเงินให้ทั้งหมด หรือจัดหาคณะทัวร์อื่นให้ ถ้าท่านต้องการ

- ❖ บริษัทฯ ขอสงวนสิทธิ์ที่จะเปลี่ยนแปลงรายละเอียดบางประการในทัวร์นี้ เมื่อเกิดเหตุจำเป็น สุดวิสัย จนไม่อาจแก้ไขได้ และจะไม่รับผิดชอบใดๆ ในกรณีที่สุดูหาย สูญเสียหรือได้รับบาดเจ็บ ที่นอกเหนือความ รับผิดชอบของหัวหน้าทัวร์และเหตุสุดวิสัยบางประการเช่น การนัดหยุดงาน ภัยธรรมชาติ การจลาจล ต่างๆ
- ❖ เนื่องจากรายการทัวร์นี้เป็นแบบเหมาจ่ายเบ็ดเสร็จ หากท่านสละสิทธิ์การใช้บริการใดๆตามรายการ หรือถูกปฏิเสธการเข้า และออกประเทศไม่ว่าในกรณีใดก็ตาม ทางบริษัทฯ ขอสงวนสิทธิ์ไม่คืนเงินในทุกกรณี
- ❖ เมื่อท่านได้ชำระเงินมัดจำหรือทั้งหมด ไม่ว่าจะเป็นการชำระผ่านตัวแทนของบริษัทฯ หรือชำระโดยตรงกับทางบริษัทฯ ทางบริษัทฯ จะขอถือว่าท่านรับทราบและยอมรับในเงื่อนไขต่างๆของบริษัทฯ ที่ได้ระบุไว้โดยทั้งหมด
- ❖ ทางบริษัทเริ่มต้น และจบ การบริการ ที่สนามบินสุวรรณภูมิ กรณีท่านเดินทางมาจากต่างจังหวัด หรือต่างประเทศ และจะสำรองตั๋วเครื่องบิน หรือพาหนะอย่างหนึ่งอย่างใดที่ใช้ในการเดินทางมาสนามบิน ทางบริษัทจะไม่รับผิดชอบต่อค่าใช้จ่ายในส่วนนี้ เพราะเป็นค่าใช้จ่ายที่นอกเหนือจากโปรแกรมการเดินทางของบริษัทฯ ฉะนั้นท่านควรจะให้กรู๊ป FINAL 100% โดยมีเอกสารแจ้งการนัดหมายการเดินทางส่งไปถึงท่านเป็นที่เรียบร้อยแล้ว ท่านจึงสามารถสำรองยานพาหนะได้
- ❖ ตั๋วเครื่องบินที่ใช้ในการเดินทางไม่สามารถ Refund หรือเลื่อนวันกลับ หรือเปลี่ยนแปลงการเดินทางได้ กรณีท่านจะกลับก่อนหรือเลื่อนวันเดินทางกลับ กรุณาติดต่อสอบถามเจ้าหน้าที่ก่อนการเดินทาง มิฉะนั้นท่านจะต้องซื้อตั๋วใหม่เองในกรณีไม่เดินทางไป และกลับตาม โปรแกรมที่ท่านซื้อจากทางบริษัท เนื่องจากเป็นคุณสมบัติของตั๋วที่ออกมาจากทางสายการบิน

เงื่อนไขการยกเลิก

- ❖ ยกเลิกก่อนการเดินทาง 30 วัน - คืนค่าใช้จ่ายทั้งหมด ยกเว้นกรู๊ปที่เดินทางช่วงวันหยุด หรือเทศกาลที่ต้องกักรันตีมัดจำกับสายการบิน หรือ กรู๊ปที่มีการกักรันตีมัดจำที่พักรโดยตรงหรือโดยการผ่านตัวแทนในประเทศ หรือต่างประเทศและไม่อาจขอคืนเงินได้
- ❖ ยกเลิกก่อนการเดินทางน้อยกว่า 14 - 29 วัน - เก็บค่าใช้จ่าย 50 % ของราคาทัวร์
- ❖ ยกเลิกก่อนการเดินทาง 1 - 15 วัน - เก็บค่าบริการทั้งหมด 100 %

***** เส้นหยาง ฉางไป๋ซาน เหยียนจี ฉางซุน กวางโจว 7 วัน 6 คืน สายการบิน China Southern Airlines *****