



อัพทัวร์ แอนด์ ทราเวล
UP TOUR & TRAVEL
 27 ถนนราชมวิภาสารามนครินทร์ ซอย 20
 แขวงช่องนนทรี เขตยานนาวา กรุงเทพฯ 10120
 Tel : 02-120-4918
 Hotline : 088-636-4614

E-Mail : uptourandtravel@outlook.com
 Line @ : uptour
 Facebook : Up tour and Travel
 www.uptourandtravel.com



TAT License : 11-09921

OSAKA KYOTO SHIRAGAWA WINTER

5 DAY 3 NIGHT BY THAI AIRASIA X

Japan
 日本
 " วัฒนธรรม "

เที่ยวสนุก..ช้อปปิ้งครบ
เล่นสกี สัมผัสมรดกโลก โรแมนติกฤดูหนาว

**OSAKA KYOTO
 SHIRAGAWA WINTER**

- เกียวโต - วัดคิโยมิสึ - ถนนสายกาน้ำชา
- ศาลเจ้าฟูชิมิอินาริ
- เทศกาล NABA NO SATO WINTER ILLUMINATION
- ลานกิจกรรมหิมะ - ทาคายาม่า
- ที่ทำการเก่าทาคายาม่า - ชันมาจิซุจิ
- หมู่บ้านชิราคาวาโกะ - ออนเซน

วัดเบียวโดอิน - ถนนซาเซียว - ช้อปปิ้งชินไซบาชิ - ตลาดปลาคุโรมง - ริงกุเอาท์เล็ท



15-19 ม.ค./30 ม.ค.-3 ก.พ.
20-24 ก.พ./ 5-9,12-16 มี.ค.

5วัน 3คืน

43,900.-

TOP -296





อัพทัวร์ แอนด์ ทราเวล
UP TOUR & TRAVEL




27 ถนนราชมรรคาสาทรนครินทร์ ซอย 20
แขวงช่องนนทรี เขตยานนาวา กรุงเทพฯ 10120
Tel : 02-120-4918
Hotline : 088-636-4614

E-Mail : uptourandtravel@outlook.com
Line @ : uptour
Facebook : Up tour and Travel
www.uptourandtravel.com



TAT License : 11-09921

กำหนดการเดินทาง : มกราคม – มีนาคม 2568

วัน	รายการท่องเที่ยว	เช้า	เที่ยง	เย็น	โรงแรมที่พัก
08	สนามบินดอนเมือง – สนามบินคันไซ XJ 612 (01.00 – 08.50)				
09	สนามบินคันไซ – เกียวโต – วัดคิโยมิสึ – ถนนสายการน้ำชา – ศาลเจ้าฟูชิมิอินาริ – เทศกาล NABA NO SATO WINTER ILLUMINATION				NAGOYA IBIS HOTEL หรือเทียบเท่า
10	ลานกิจกรรมหิมะ – ทาคายาม่า – ที่ทำการเก่าเมืองทาคายาม่า – ชั้นมาจิซุจิ – หมู่บ้านชิราคาวาโกะ – ออนเซน				YUKAI GERO SAICHO KAKU HOTEL ONSEN หรือเทียบเท่า 
11	วัดเบียวโดอิน – ถนนซาเซียว – ซ้อปิ้งชินไซบาชิ				SARASA DOTOMBORI HOTEL หรือเทียบเท่า
12	ตลาดปลาคุโรมง – ริงกุเอาท์เล็ท – สนามบินคันไซ – สนามบินดอนเมือง XJ 611 (19.15 – 22.53)				



อัพทัวร์ แอนด์ ทราเวล
UP TOUR & TRAVEL
 27 ถนนนราธิวาสราชนครินทร์ ซอย 20
 แขวงช่องนนทรี เขตยานนาวา กรุงเทพฯ 10120
 Tel : 02-120-4918
 Hotline : 088-636-4614

E-Mail : uptourandtravel@outlook.com
 Line @ : [uptour](#)
 Facebook : [Up tour and Travel](#)
www.uptourandtravel.com



TAT License : 11-09921

ลำดับ	วันเดินทาง	ราคาผู้ใหญ่	เด็กมีเตียง (6-11ปี)	เด็ก ไม่มีเตียง (2-5ปี)	พักเดี่ยว	ราคาไม่ รวมตัว
ราคานี้ไม่รวมค่าทิปไกด์และคนขับท่านละ 700 บาท						
1	15 - 19 มกราคม 2568	43,900	43,900	37,900	7,900	23,900
2	30 มกราคม - 03 กุมภาพันธ์ 2568	43,900	43,900	37,900	7,900	23,900
3	20 - 24 กุมภาพันธ์ 2568	43,900	43,900	37,900	7,900	23,900
4	05 - 09 มีนาคม 2568	43,900	43,900	37,900	7,900	23,900
5	12 - 16 มีนาคม 2568	43,900	43,900	37,900	7,900	23,900



**วันที่ 1 ของการ
เดินทาง**

สนามบินดอนเมือง – สนามบินคันไซ



สนามบินดอนเมือง

เวลา 22.00 น. พร้อมกันที่ ท่าอากาศยานดอนเมือง อาคารผู้โดยสารขาออกระหว่างประเทศ เคาน์เตอร์ **สายการบินไทยแอร์เอเชียเอ็กซ์** เจ้าหน้าที่คอยให้การต้อนรับ ดูแลด้านเอกสาร เช็คอิน และสัมภาระในการเดินทาง

สนามบินคันไซ – เกียวโต – วัดคิโยมิจิ – ถนนสายการน้ำชา – ศาลเจ้าฟูชิมิอินาริ – เทศกาล NABA NO SATO WINTER ILLUMINATION

**วันที่ 2 ของการ
เดินทาง**



สนามบินคันไซ

เวลา 01.00 น. ออกเดินทางสู่ สนามบินคันไซ ประเทศญี่ปุ่น โดยสายการบินไทยแอร์เอเชียเอ็กซ์ เที่ยวบินที่ **XJ 612**

เวลา 08.50 น. เดินทางถึง สนามบินคันไซ ประเทศญี่ปุ่น นำท่านผ่านขั้นตอนการตรวจคนเข้าเมืองและศุลกากร

เวลาญี่ปุ่น เร็วกว่าประเทศไทย 2 ชั่วโมง



อัพทัวร์ แอนด์ ทราเวล
UP TOUR & TRAVEL

27 ถนนนราธิวาสราชนครินทร์ ซอย 20
แขวงช่องนนท์ เขตยานนาวา กรุงเทพฯ 10120
Tel : 02-120-4918
Hotline : 088-636-4614

E-Mail : uptourandtravel@outlook.com
Line @ : uptour
Facebook : Up tour and Travel
www.uptourandtravel.com



TAT License : 11-09921

เกียวโต เป็นเมืองที่ได้ชื่อว่าเมืองแห่งศิลปะและวัฒนธรรมของญี่ปุ่นอย่างแท้จริง **วัดคิโยมิจิ** หรือ **วัดน้ำใส** ที่ติดรอบสุดท้ายของการประกวด 1 ใน 7 สิ่งมหัศจรรย์ของโลกยุคใหม่ เป็นวัดที่ใหญ่และเก่าแก่ตั้งอยู่บริเวณเนินเขา ฮิงาชิยาม่า และมีท่อนซุงวางเรียงซ้อนกันตามแนวนอนตั้งจากพื้นดินขึ้นมารองรับระเบียงของตัววิหารใหญ่ ซึ่งไม่ใช่ตะปูสักตัว ใช้วิธีการเข้าลิ้ม เหมือนเรือนไทย วัดนี้มีอายุเก่าแก่ยิ่งกว่ากรุงเกียวโต กว่า 1,200 ปี มาแล้ว เป็นที่ประดิษฐานของเทพเอบิสี เทพเจ้าแห่งความร่ำรวย มั่งคั่ง , นมัสการพระโพธิสัตว์อวโลกิเตศวร, จากระเบียงแห่งนี้สามารถถ่ายภาพ ณ จุดที่สวยงามที่สุดในกรุงเกียวโต มองเห็นวิวทิวทัศน์ของตัวเมืองเกียวโตได้งดงาม พร้อมกับวิหารของวัดคิโยมิจิ และเข็ญตีมน้ำศักดิ์สิทธิ์สามสายอันเกิดขึ้นจากธรรมชาติที่ไหลมาจากเทือกเขา โดยเชื่อว่า สายแรก รวย,สายสอง สวย-หล่อ,สายสาม แข็งแรง



ถนนสายกาน้ำชา สัมผัสกับร้านค้าญี่ปุ่นตบแต่งตามสมัยเอโดะและเลือกซื้อสินค้าพื้นเมืองที่ระลึกเกี่ยวกับญี่ปุ่น ขนानแท้ อาทิ ขนมโมจิที่ขึ้นชื่อที่สุดของญี่ปุ่น มีให้ท่านได้เลือกชิมหลายหลากรส ไม่ว่าจะเป็นไส้ถั่วแดงสูตรดั้งเดิม, ไส้สตรอว์เบอร์รี่, ช็อคโกแลต เป็นต้น หรือว่าจะเป็นชาเกียวโต, ตู๊กตาเกียวโต สัญลักษณ์ที่โด่งดังที่สุดในญี่ปุ่น คือ เกอิชา เป็นตุ๊กตาแต่งกายด้วยชุดกิโมโนประจำชาติอย่างเต็มรูปแบบซึ่งควรค่าแก่เป็นของฝากของที่ระลึกในราคา ย่อมเยาว์, เครื่องเซรามิคญี่ปุ่น ทั้งกาน้ำชา ถ้วย ชาม ต่าง ๆ และของที่ระลึกอีกมากมาย นานาชนิด



อัพทัวร์ แอนด์ ทราเวล
UP TOUR & TRAVEL

27 ถนนนราธิวาสราชนครินทร์ ซอย 20
แขวงช่องนนท์ เขตยานนาวา กรุงเทพฯ 10120
Tel : 02-120-4918
Hotline : 088-636-4614

E-Mail : uptourandtravel@outlook.com
Line @ : [uptour](https://www.line.me/tv/channel/uptour)
Facebook : [Up tour and Travel](https://www.facebook.com/uptourandtravel)
www.uptourandtravel.com



TAT License : 11-09921



รับประทานอาหารกลางวัน ณ ภัตตาคาร

ศาลเจ้าเทพอินาริ (Fushimi Inari Shrine) ที่คนไทยทั้งหลายชอบเรียกกันว่าศาลเจ้าแดงหรือศาลเจ้าจิ้งจอกเป็นศาลเจ้าชินโต (Shinto) นั้งเอง ที่มีความสำคัญแห่งหนึ่งของเมืองเกียวโต (Kyoto) มีชื่อเสียงโด่งดังจากประตูโทริอิ (Torii Gate) หรือเสาประตูสีแดงที่เรียงตัวกันข้างหลังศาลเจ้าจำนวนหลายหมื่นต้นจนเป็นทางเดินได้ทั่วทั้งภูเขาอินาริ ที่ผู้คนเชื่อกันว่าเป็นภูเขาศักดิ์สิทธิ์ โดยเทพอินาริจะเป็นตัวแทนของความอุดมสมบูรณ์ การเก็บเกี่ยวข้าว รวมไปถึงพืชผลไร่่นาต่าง ๆ และมักจะมีจิ้งจอกเป็นสัตว์คู่กาย





อัพทัวร์ แอนด์ ทราเวล
UP TOUR & TRAVEL

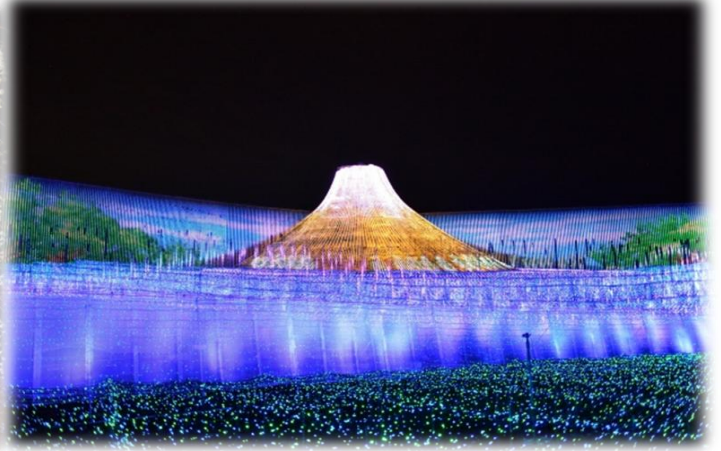
27 ถนนนราธิวาสราชนครินทร์ ซอย 20
แขวงช่องนนทรี เขตยานนาวา กรุงเทพฯ 10120
Tel : 02-120-4918
Hotline : 088-636-4614

E-Mail : uptourandtravel@outlook.com
Line @ : uptour
Facebook : Up tour and Travel
www.uptourandtravel.com



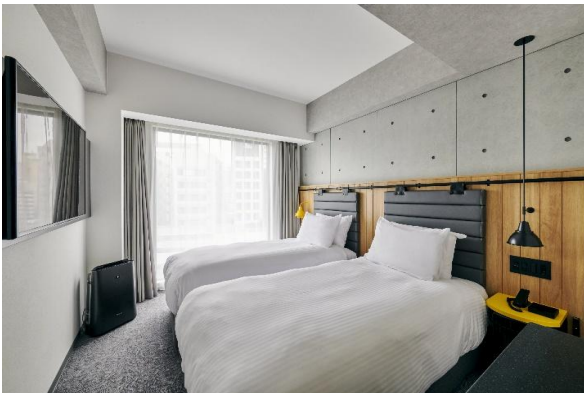
TAT License : 11-09921

เทศกาลแสงสี Nabana no Sato Winter Illumination ณ สวนนาบะนะ ซาโตะ อิมพาร์คสวนดอกไม้ที่มีทุ่งดอกไม้ให้ชมตลอดทั้ง 4 ฤดูกาล สามารถเที่ยวได้ตลอดทั้งปี ในช่วงฤดูใบไม้ร่วงตลอดจนถึงปลายฤดูหนาวจะได้รับความนิยมมากเป็นพิเศษ



รับประทานอาหารค่ำ ณ ภัตตาคาร **บุฟเฟต์ปิ้งย่างสไตล์ญี่ปุ่น**

นำท่านเข้าสู่ที่พัก **NAGOYA IBIS HOTEL** หรือเทียบเท่า





**วัน 3 ของการ
เดินทาง**

**ลานกิจกรรมหิมะ - ทาคายาม่า - ที่ทำการเก่าเมืองทาคายาม่า -
ชั้นมาจิซุจิ - หมู่บ้านชิราคาว่าโกะ - ออนเซน**

รับประทานอาหารเช้า ณ ห้องอาหารของโรงแรม

ลานกิจกรรมหิมะ ให้ท่านได้เพลิดเพลินกับการเล่นไม้กระดานเลื่อนได้ตามอัธยาศัย ณ ดินแดนแห่งนี้ที่ซึ่งเป็นสวนสนุกขนาดใหญ่ มีกิจกรรมนอกเหนือจากการเล่นสกีมากมาย เป็นลานสกีที่มีชื่อเสียงท่านจะได้สนุกกับลานหิมะชาวโพลน ท่านที่สนใจจะเช่าอุปกรณ์การเล่นสามารถติดต่อหัวหน้าทัวร์ล่วงหน้า ราคาไม่รวมค่าเช่า , ค่าเช่าอุปกรณ์การเล่นสกี สโนว์สเลด และครูฟีก ประมาณ 5,000-15,000 เยน (ลานสกีจะเปิดให้บริการหรือไม่ ขึ้นอยู่กับสภาพภูมิอากาศ)

หมายเหตุ : กรณีลานสกีปิดให้บริการ ขอสงวนสิทธิ์นำท่านเดินทางสู่ ศาลเจ้าอะสึตะ เป็นศาลเจ้าชินโตเก่าแก่ที่ตั้งอยู่ในเมืองนาโกย่า (Nagoya) ของจังหวัดไอจิ (Aichi) ในแต่ละปีมีผู้คนเดินทางมาสักการะศาลเจ้าแห่งนี้มากเป็นจำนวนถึง 9 ล้านคน ยังซึ่งเป็นศาลเจ้าที่ใหญ่อันดับที่ 2 รองจากศาลเจ้าอิเซะ (Ise Grand Shrine) ในจังหวัดมิเอะ (Mie)



ทาคายาม่า จังหวัด กิฟุ จังหวัดที่อุดมสมบูรณ์ไปด้วยธรรมชาติที่สวยงามและผู้คนที่เป็นมิตรที่ได้ชื่อว่า **ลิตเติ้ลเกียวโต** เป็นเมืองขนาดเล็กน่ารักตั้งอยู่ในหุบเขาที่ยังคงดูแลวัด ศาลเจ้า แม่น้ำ สะพาน ตลาดเช้า และบรรยากาศแบบเมืองเกียวโตในอดีตไว้ได้อย่างลงตัว นำท่านชมสถานที่สำคัญเมื่อครั้งอดีต **ที่ทำการเก่าเมืองทาคายาม่า** ใช้เป็นทั้งที่ทำงาน และที่อยู่อาศัยของผู้ว่าราชการจังหวัดอิตะมาเป็นเวลากว่า 176 ปี ภายใต้การปกครองของโชกุนโตกุกาว่า ในสมัยเอะโดะ หรือกว่า 300 ปีที่แล้ว เป็นที่ทำการรัฐในยุคเอะโดะเพียงแห่งเดียวที่ข้ามพันยุคสมัยมาได้อย่างสมบูรณ์ ซึ่งภายในนี้ประกอบด้วยบริเวณใต้สวนพิจารณาคดี ห้องซังนักโทษ โรงครัว และห้องพักของเจ้าหน้าที่ นำชมความงามของเมืองทาคายาม่า ซึ่งยังคงความเป็นบ้านเมืองแบบญี่ปุ่นดั้งเดิมอย่างแท้จริง ไม่รวมค่าเข้าชม



ประมาณท่านละ 430 เยน ราคาอาจมีการเปลี่ยนแปลงภายหลัง **ย่านซันมาชิซุจิ** มีอาคารบ้านเรือนญี่ปุ่นโบราณสมัยเอโดะตั้งเรียงรายทั้งสองฝั่ง ซึ่งได้รับการอนุรักษ์ไว้เป็นอย่างดีและ ถูกยกให้เป็น **Nationally Recognized Important Historical Building Preservation Area** ในอดีตเคยเป็นศูนย์การค้าที่รุ่งเรืองมากในสมัยเอโดะ โดยมีถนนที่เชื่อมสถานที่สำคัญเช่น วัด, ปราสาท, ศาลเจ้า แต่ปัจจุบันนี้ได้ถือว่าเป็นสถานที่ท่องเที่ยวที่สำคัญแห่งหนึ่งในเมืองทาคายามา โดยได้ถือเป็นถนนสายวัฒนธรรมที่เปิดให้นักท่องเที่ยวได้มาเยี่ยมชมสัมผัสบรรยากาศย้อนยุค เอกลักษณะอย่างหนึ่งของที่นี่คือ อาคารบ้านเรือนของที่นี่จะมีแคสิดำและน้ำตาลเท่านั้น โดยถ้าหากมีการปรับปรุงบ้านเรือน หรือมีการก่อสร้างบ้านเรือนเพิ่มเติมจะต้องใช้วัสดุเป็นสีดำและสีน้ำตาลเหมือนเดิมเท่านั้น เพื่อรักษาบรรยากาศของย่านนี้ไว้



รับประทานอาหารกลางวัน ณ ภัตตาคาร **เซ็ทโฮบะมิโซะอาหารขึ้นชื่อ**

หมู่บ้านชิราคาวะโกะ หมู่บ้านที่ได้รับเลือกจากองค์การยูเนสโกให้เป็นมรดกโลกในปี ค.ศ. 1995 ท่านจะได้พบกับบ้านในแบบกัสโชสึคุริ ซึ่งเป็นแบบญี่ปุ่นดั้งเดิม ชื่อนี้ได้มาจากคำว่า กัสโช ซึ่งแปลว่า พนมมือ ตามรูปแบบของบ้านที่หลังคาชันถึง 60 องศา มีลักษณะคล้ายสองมือที่พนมเข้าหากัน ตัวบ้านมีความยาวประมาณ 18 เมตร และมีความกว้าง 10 เมตร ซึ่งโครงสร้างของบ้านสร้างขึ้นโดยไม้ใช้ตะปูแม้แต่ตัวเดียว แต่ยังคงความแข็งแรงสามารถรองรับหิมะที่ตกมาอย่างหนักในช่วงฤดูหนาวได้



อัพทัวร์ แอนด์ ทราเวล
UP TOUR & TRAVEL
27 ถนนนราธิวาสราชนครินทร์ ซอย 20
แขวงช่องนนท์ เขตยานนาวา กรุงเทพฯ 10120
Tel : 02-120-4918
Hotline : 088-636-4614

E-Mail : uptourandtravel@outlook.com
Line @ : [uptour](https://www.line.me/tv/channel/uptour)
Facebook : [Up tour and Travel](https://www.facebook.com/uptourandtravel)
www.uptourandtravel.com



TAT License : 11-09921



รับประทานอาหารค่ำ ณ ห้องอาหารของโรงแรม

นำท่านเข้าสู่ที่พัก YUKAI GERO SAICHO KAKU HOTEL ONSEN หรือเทียบเท่า





วัน 4 ของการ
เดินทาง

วัดเบ็ญโตอิน - ถนนชาเขียว - ซ้อปั้งชินไซบาชิ

รับประทานอาหารเช้า ณ ห้องอาหารของโรงแรม

วัดเบ็ญโตอิน (Byodoin Temple) ถือว่าเป็นวัดที่มีรูปแบบสถาปัตยกรรมแบบโจโดที่โดดเด่นมากที่สุดแห่งหนึ่งของญี่ปุ่นเลยทีเดียว รูปแบบนี้เป็นที่รู้จักทั่วไปในชื่อ Buddhist Pure Land architecture หากจะบอกว่าแตกต่างจากสถาปัตยกรรมที่เราเห็นในในวัดญี่ปุ่นอย่างไรบ้างนั้น ก็สามารถพูดได้ว่าเป็นการสร้างที่ยึดเอาแนวคิดทางพระพุทธศาสนามาเป็นคอนเซ็ปต์หลักแล้วมีการเชื่อมโยงกันให้เป็นหนึ่งเดียว ดูได้จากการจัดสวนที่แสดงให้เห็นถึงความเป็นดินแดนบริสุทธิ์ต่างอุดมคติในศาสนาพุทธและยังได้เป็นต้นแบบการสร้างของวัดภายหลัง



ถนนชาเขียว ที่นี่มีร้านขายผลิตภัณฑ์ที่ทำจากชาเขียวหลายแห่งทั้งสองฟากทางนอกจากสินค้ายอดนิยมได้แก่ชอพ์ท์ครีมรสชาเขียวแล้ว คุณยังสามารถเพลิดเพลินไปกับวัฒนธรรมชาเขียวในรูปแบบอื่นได้อีก เช่น ร้านอาหารส่วนใหญ่มีรายการเมนูที่นิยมได้แก่ บะหมี่ โชบะรสชาเขียว และขนมหวานรสชาเขียว รวมไปถึงได้ดื่มด่ำไปกับวัฒนธรรมการดื่มชาเขียวแท้ๆ แบบญี่ปุ่นอีกด้วย



อัพทัวร์ แอนด์ ทราเวล
UP TOUR & TRAVEL
27 ถนนนราธิวาสราชนครินทร์ ซอย 20
แขวงช่องนนทรี เขตยานนาวา กรุงเทพฯ 10120
Tel : 02-120-4918
Hotline : 088-636-4614

E-Mail : uptourandtravel@outlook.com
Line @ : [uptour](https://www.line.me/tv/up-tour)
Facebook : [Up tour and Travel](https://www.facebook.com/up-tour-and-travel)
www.uptourandtravel.com



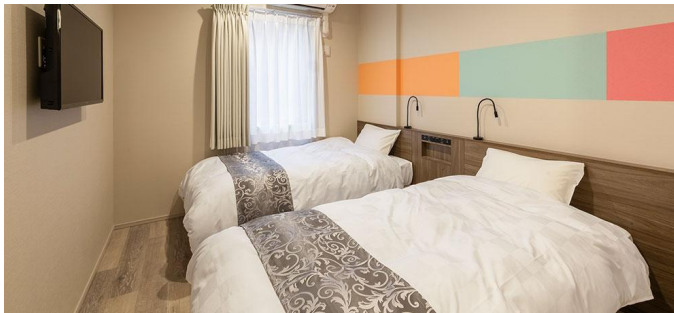
TAT License : 11-09921

ช้อปปิ้งชินไซบาชิ (Shinsaibashi) – นัมบะ (Namba) ในโอซาก้า (Osaka) หรือที่เรียกกันทั่วไปว่าย่าน มินามิ (Minami) นับเป็นสวรรค์แห่งการช้อปปิ้งอย่างแท้จริง เพราะมีร้านรวงมากมายตั้งแต่ห้างสรรพสินค้าไปจนถึงย่านร้านค้าไวคอยสนองความต้องการของนักท่องเที่ยวได้หลากหลายกลุ่ม ในย่านร้านค้าชินไซบาชิที่ทอดตัวจากทิศเหนือจรดใต้เป็นระยะทางยาว 580 เมตร มีร้านขายเสื้อผ้าและร้านอาหารเรียงรายกันอยู่เกือบ 200 ร้านค้า



เพื่อไม่เป็นการรบกวนเวลาของท่าน จึงให้ท่านอิสระในการเลือกรับประทานอาหารเย็น
ได้ตามอัธยาศัย

นำท่านเข้าสู่ที่พัก **SARASA DOTOMBORI HOTEL** หรือเทียบเท่า





วัน 5 ของการ
เดินทาง

ตลาดปลาคุโรมง - ริงกุเอะท์เล็ท - สนามบินคันไซ - สนามบินดอนเมือง

รับประทานอาหารเช้า ณ ห้องอาหารของโรงแรม

ตลาดคุโรมง โอซาก้า (Kuromon Ichiba Market) เป็นตลาดที่มีชื่อเสียงและเก่าแก่มากที่สุดแห่งหนึ่งของเมืองโอซาก้า จนได้รับสมญานามว่าเป็น **ครัวของโอซาก้า (Osaka's Kitchen)** มีบรรยากาศภายในเป็นทางเดิน Arcade เล็ก ๆ ทอดยาวประมาณ 600 เมตร 2 ข้างทางจะเต็มไปด้วยร้านค้าต่าง ๆ กว่า 160 ร้านค้า ขายทั้งของสด และแบบพร้อมทาน มีของกินเล่นและอาหารพื้นเมืองมากมายหลายชนิดให้ได้ชิมกัน





อัพทัวร์ แอนด์ ทราเวล
UP TOUR & TRAVEL

27 ถนนราชมรรคา ซอย 20
แขวงช่องนนทรี เขตยานนาวา กรุงเทพฯ 10120
Tel : 02-120-4918
Hotline : 088-636-4614

E-Mail : uptourandtravel@outlook.com
Line @ : uptour
Facebook : Up tour and Travel
www.uptourandtravel.com



TAT License : 11-09921

เพื่อไม่เป็นการรบกวนเวลาของท่าน จึงให้ท่านอิสระในการเลือกรับประทานอาหารกลางวัน
ได้ตามอัธยาศัย



ริงคูพรีเมียมเอาต์เล็ต (Rinku Premium Outlet) หนึ่งในพรีเมียม เอาท์เล็ตขนาดใหญ่ที่สุดของญี่ปุ่น เอาท์เล็ตได้ถูกออกแบบมาโดยได้แรงบันดาลใจมาจากบรรยากาศท่าเรือตอนใต้ของอเมริกา จำลองเป็นเสมือนเมืองท่าแห่งการช้อปปิ้งที่ยิ่งใหญ่ ภายใต้การตกแต่งที่ดูหรูหรา มีสไตล์และรวบรวมแบรนด์ดัง ร้านค้าเด็ดไว้มากถึง 210 ร้าน

ถึงเวลาอันสมควร นำท่านเดินทางไปสู่ สนามบินคันไซ

เวลา 19.15 น. ออกเดินทางสู่ ท่าอากาศยานดอนเมือง กรุงเทพฯ ฯ
โดยสายการบินไทยแอร์เอเชียเอ็กซ์ เที่ยวบินที่ XJ 611

เวลา 22.53 น. เดินทางถึง ท่าอากาศยานดอนเมืองกรุงเทพฯ ฯ
โดยสวัสดิภาพพร้อมกับความประทับใจ