



AMA Travel Co., Ltd.

64/29 Onnut Road, Prawet, Prawet, Bangkok 10250

Contact No. : +66-80-921-1198 | +66-84-071-1198

E-mail : rsvn@amatravelco.com

www.AMATravelco.com

Tax ID : 0105567039033

Tourism License : 11/12518

AMA Travel

AMATravelco

AMATravelco

@AMATravel



AIR TICKET | VISA | HOTEL | CAR RENTAL | RAIL | CRUISE | VIP ESCORT | M.I.C.E. | TOUR | INSURANCE

BT-EUR787_DE มหัศจรรย์...ยุโรป เยอรมนี เบลเยียม เนเธอร์แลนด์ เคอเคนฮอฟ 8วัน5คืน

Europe

BEST EUROPE

รหัส : BT-EUR787_DE

8 วัน | 5 คืน

keukenhof

รวมทุกอย่าง
ไม่ต้องจ่ายหน้างาน
วีซ่า ก็ปกท้องที่ ทิวทัศน์ทั่ว
ตัว ประกัน โรงแรม



มหัศจรรย์
Europe
GERMANY • BELGIUM
• NETHERLAND
Keukenhof
2026

"Only Special Group Tour"
เข้าชมเทศกาลแห่งยุโรป KEUKENHOF

99,999.-
ราคา
เพียง

📅 เดินทาง : 08-15 เม.ย. | 12-19 เม.ย. 69



มหาวิหารโคโลญ



หมู่บ้านกีร์ธึน



ชมหมู่บ้านชานน์สคินส์

✈️ บินตรงสู่ เยอรมัน
นน.กรุงเทพฯ 23 กก.

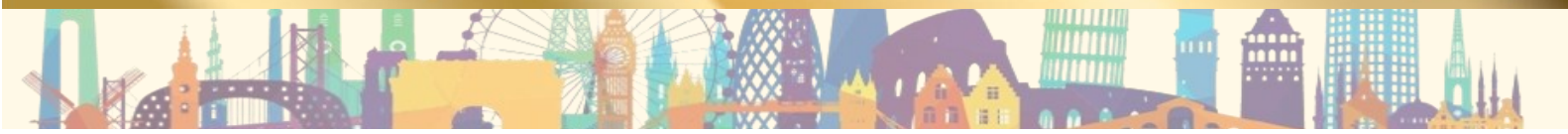


🍴 มenu สุดพิเศษ 3 มื้อ
• อาหารเยอรมัน และเบียร์เยอรมัน
• หอยแมลงภู่อบไวน์ขาว • อาหารไทยในยุโรป

🏠 พักดี 4 ดาว
★★★★★



ชมมหาวิหารโคโลญ ล่องเรือหลังคากระจากชมเมืองอัมสเตอร์ดัม ล่องเรือชมหมู่บ้านกีร์ธึน





AMA Travel Co., Ltd.

64/29 Onnut Road, Prawet, Prawet, Bangkok 10250

Contact No. : +66-80-921-1198 | +66-84-071-1198

E-mail : rsvn@amatravelco.com

Tax ID : 0105567039033

www.AMATravelco.com

Tourism License : 11/12518

AMA Travel

AMATravelco

AMATravelco

@AMATravel



AIR TICKET | VISA | HOTEL | CAR RENTAL | RAIL | CRUISE | VIP ESCORT | M.I.C.E. | TOUR | INSURANCE

รหัส : BT-EUR787_DE

8 วัน | 5 คืน

Europe

GERMANY • BELGIUM • NETHERLAND

Keukenhof 2020



มหาวิทยาลัยโคโลญ

หมู่บ้านทึร์รูน

ชมหมู่บ้านชานส์คินส์

บินตรง กรุงเทพฯ - แฟรงก์เฟิร์ต อาหาร 14 มื้อ พัคดี 4 ดาว

วันที่	โปรแกรมการเดินทาง	อาหาร			โรงแรม
		เช้า	กลางวัน	เย็น	
1	สนามบินสุวรรณภูมิ ประเทศไทย			✈	
2	สนามบินแฟรงก์เฟิร์ต ประเทศเยอรมัน • ปราสาทเอลทซ์ • เมืองโคเคห์ม • สะพานสแกเกอร์ริค • ปราสาทไรน์บวร์ก • เมืองมอนเซา • เมืองลีแย้ม	✈	✓	✓	VAN DER VALK SÉLYS LIÈGE หรือเทียบเท่า
3	เมืองบรัสเซลส์ • อาคารอะโตเมียม • พระราชวังหลวง • แมนเนแกนทิส • จัตุรัสกร็องด์ปลาซ • หมู่บ้านกังหันคินเตอร์ไคค์ • เมืองอัมสเตอร์ดัม	✓	✓	✓	VAN DER VALK HOTEL SCHIPHOL หรือเทียบเท่า
4	เมืองอัมสเตอร์ดัม • หมู่บ้านกังหันลมชาวนัสคินส์ • โรงงานทำรองเท้าไม้ • โรงงานผลิตชีส • หมู่บ้านทึร์รูน • เมืองอัมสเตอร์ดัม	✓	✓	✓	VAN DER VALK HOTEL SCHIPHOL หรือเทียบเท่า
5	สวนเคอเคนฮอฟ • อัมสเตอร์ดัม • โรงงานเพชร • ล่องเรือหลังคากระจกชมอัมสเตอร์ดัม • พระราชวังหลวงอัมสเตอร์ดัม • จัตุรัสตามสแควร์ • เมืองโรเออร์มอนด์	✓		✓	MERCURE HOTEL DUISBURG CITY หรือเทียบเท่า
6	ดีไซน์เนอร์เอทเล็ทโรเออร์มอนด์ • เมืองโคโลญ • มหาวิทยาลัยโคโลญ • แฟรงก์เฟิร์ต	✓	✓	✓	CROWNE PLAZA FRANKFURT CONGRESS HOTEL หรือเทียบเท่า
7	จัตุรัสโรเมอร์ • น้ำพุแห่งความยุติธรรม • มหาวิทยาลัยแฟรงก์เฟิร์ต • สถานีรถไฟแฟรงก์เฟิร์ต • ถนน ZEIL • สนามบินแฟรงก์เฟิร์ต	✓		✈	
8	สนามบินสุวรรณภูมิ ประเทศไทย	✈			

รายการทัวร์อาจมีสลับปรับเปลี่ยนตามความเหมาะสม โดยดูสถานการณ์หน้างานเป็นหลัก แต่จะเกี่ยวข้องทุกรายการ



BT-EUR787_DE มหัทศวรรษ...ยุโรป เยอรมนี เบลเยียม เนเธอร์แลนด์ เคอเคนฮอฟ 8วัน5คืน



วันที่ 1 สนามบินสุวรรณภูมิ

19.30 น. พร้อมกันที่ สนามบินสุวรรณภูมิ (BKK) ชั้น 4 เคาน์เตอร์สายการบิน CONDOR AIRLINES (DE) โดยมีเจ้าหน้าที่อำนวยความสะดวกด้านการเช็คอินให้แก่ทุกท่าน



23.05 น. ออกเดินทางสู่ กรุงแฟรงค์เฟิร์ต (Frankfurt) ประเทศเยอรมนี โดยสายการบิน CONDOR AIRLINES (DE) เที่ยวบินที่ DE2363 (บริการอาหารและเครื่องดื่มบนเครื่อง)

วันที่ 2 สนามบินแฟรงค์เฟิร์ต • ปราสาทเอลทซ์ • เมืองโคเคห์ม • สะพานสแกเกอร์ริค • ปราสาทไรน์บวร์ก • เมืองมอนเซา • เมืองลีแยฌ

(-/กลางวัน/เย็น)

06.30 น. เดินทางถึง สนามบินแฟรงค์เฟิร์ต ประเทศเยอรมนี (FRA) หลังผ่านพิธีตรวจคนเข้าเมืองเป็นที่เรียบร้อยแล้ว (เวลาท้องถิ่นเดือน มีนาคม-ตุลาคม : เวลาช้ากว่าไทย 5 ชั่วโมง และ เดือนตุลาคม-มีนาคม: ช้ากว่าไทย 6 ชั่วโมง กรุณาปรับนาฬิกาของท่านเพื่อสะดวกในการนัดหมาย) หลังผ่านพิธีตรวจคนเข้าเมืองเรียบร้อยแล้วนำท่านเดินทางสู่เมือง Wierschem เดินทางประมาณ 2ชม.

เพื่อเที่ยวชมด้านนอก ปราสาทเอลทซ์ (Eltz Castle) ปราสาทยุคกลาง ทามกลางธรรมชาติอันงดงามของป่าเอลทซ์ อดีตคฤหาสน์ สร้างในศตวรรษที่ 9 สไตล์ยุคกลาง และ ยุคเรอเนซองส์ผสมกัน ตระกูลCounts of Eltz ครอบครองถึง 33 รุ่น หรือประมาณ 850 ปี จากนั้นนำท่านเดินทางสู่เมือง เมืองโคเคห์ม (Cochem) เมืองเล็กๆ ตั้งอยู่ในหุบเขาแม่น้ำโมเซลล์ของเยอรมนี





AMA Travel Co., Ltd.

64/29 Onnut Road, Prawet, Prawet, Bangkok 10250

Contact No. : +66-80-921-1198 | +66-84-071-1198

E-mail : rsvn@amatravelco.com

Tax ID : 0105567039033

www.AMAtravelco.com

Tourism License : 11/12518



AMA Travel



AMATravelco



AMATravelco



@AMATravel



AIR TICKET | VISA | HOTEL | CAR RENTAL | RAIL | CRUISE | VIP ESCORT | M.I.C.E. | TOUR | INSURANCE

BT-EUR787_DE มหัศจรรย์...ยุโรป เยอรมนี เบลเยียม เนเธอร์แลนด์ เคอเคนฮอฟ 8วัน5คืน

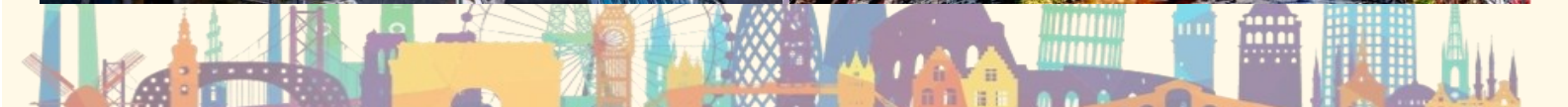


กลางวัน **รับประทานอาหาร ณ ภัตตาคารโรงแรม (1)**

นำท่านถ่ายรูปกับ สะพานสแกเกอร์รัก (Skagerrak Bridge) จะได้เห็นวิวที่สวยงามข้ามผืนน้ำไปยังเนินเขาปราสาท ที่ตระหง่านอยู่เหนือหมู่บ้าน "fachwerk" ที่ โดยเห็นวิว ปราสาทไรน์บวร์ก (Reichsburg) ปราสาทสไตล์นีโอโกธิคโดดเด่นที่ตั้ง ที่ตั้งตระหง่านอยู่บนเนินเขาสูงเหนือเมืองโคเคห์ม



จากนั้นเดินทางสู่ เมืองมอนชา (Monschau) เดินทางประมาณ 2ชม. เมืองเล็กๆ ที่ตั้งอยู่ในเขตเทือกเขาไอเฟล (Eifel Mountain Range) ถูกกล่าวถึงครั้งแรกในปี 1198 ในชื่อ Montjoie เป็นเมืองที่ถูกรายล้อมไปด้วยภูเขาอันสลัซซัน ชม ย่านใจกลาง โดยอาคารที่โดดเด่นที่สุดของเมือง คือ บ้านสีแดง (Red House) ทาวน์เฮาส์สไตล์บาร็อค





AMA Travel Co., Ltd.

64/29 Onnut Road, Prawet, Prawet, Bangkok 10250

Contact No. : +66-80-921-1198 | +66-84-071-1198

E-mail : rsvn@amatravelco.com

www.AMAtravelco.com

Tax ID : 0105567039033

Tourism License : 11/12518



AMA Travel



AMATravelco



AMATravelco



@AMATravel



AIR TICKET | VISA | HOTEL | CAR RENTAL | RAIL | CRUISE | VIP ESCORT | M.I.C.E. | TOUR | INSURANCE

BT-EUR787_DE มหัทศจรย์...ยุโรป เยอรมนี เบลเยียม เนเธอร์แลนด์ เคอเคนฮอฟ 8วัน5คืน



จากนั้นเดินทางสู่ เมืองลีแยฌ เดินทางประมาณ 1.30ชม. เป็นเมืองในประเทศเบลเยียม ตั้งอยู่ในหุบเขาริมแม่น้ำเมิส ใกล้กับพรมแดนทางตะวันออกของเบลเยียมซึ่งติดต่อกับประเทศเนเธอร์แลนด์และเยอรมนี

ค่ำ รับประทานอาหาร ณ ร้านอาหารจีน (2)

คืนที่ 1 พักที่ Mercure Liege City Centre ระดับ 4 ดาว หรือเทียบเท่า

(โรงแรมที่ระบุในรายการทัวร์เป็นเพียงโรงแรมที่นำเสนอเบื้องต้นเท่านั้น ซึ่งอาจมีการเปลี่ยนแปลงแต่โรงแรมที่เข้าพักจะเป็นโรงแรมระดับเทียบเท่ากัน โดยจะแจ้งพร้อมใบนัดหมาย 5-7 วันก่อนการเดินทางและขอสงวนสิทธิ์ในการปรับเปลี่ยนที่พักไปเมืองใกล้เคียงในกรณีที่มีเทรคแพร์หรือเทศกาล)

วันที่ 3 เมืองบรัสเซลส์ • อาคารอะโตเมียม • พระราชวังหลวง • แมนเนเกนพิส • จัตุรัสกร็องด์ปลาซ • หมู่บ้านกังหันคินเดอร์ไดค์ • เมืองอัมสเตอร์ดัม

(เช้า/กลางวัน/เย็น)

เช้า รับประทานอาหาร ณ โรงแรม (3)

นำท่านเดินทางสู่เมือง เมืองบรัสเซลส์ (BRUSSELS) เดินทางประมาณ 1.20 ชม. เมืองหลวงของประเทศเบลเยียม นำท่านถ่ายรูปด้านนอกกับ อาคารอะโตเมียม (ATOMIUM BUILDING) แลนด์มาร์กสำคัญประจำเมืองบรัสเซลส์ ที่แสดงถึงความก้าวหน้าด้านวิทยาศาสตร์และเทคโนโลยีของเมืองได้เป็นอย่างดี และ พระราชวังหลวง (THE ROYAL PALACE OF BRUSSELS) ที่ประทับของกษัตริย์แห่งเบลเยียม ถ่ายภาพกับ แมนเนเกนพิส (MANNEKEN PIS) อนุสาวรีย์หนูน้อยยีนีซึ่งเป็นสัญลักษณ์ของเมือง จัตุรัสกร็องด์ปลาซ (THE MEDIEVAL GRAND PLACE) ซึ่งเป็นจัตุรัสที่สวยงามที่สุดในทวีปยุโรปรอบจัตุรัสเป็นอาคารโบราณน่าสนใจทั้งสี่นอกระยะให้ท่านเลือกชิมอาหารพื้นเมืองและขนมหลากหลายชนิดและเลือกซื้อสินค้าบริเวณถนนช้อปปิ้ง





AMA Travel Co., Ltd.
64/29 Onnut Road, Prawet, Prawet, Bangkok 10250
Contact No. : +66-80-921-1198 | +66-84-071-1198
E-mail : rsvn@amatravelco.com Tax ID : 0105567039033
www.AMAtravelco.com Tourism License : 11/12518



AMA Travel
AMATravelco



AMATravel
@AMATravel



LINE

AIR TICKET | VISA | HOTEL | CAR RENTAL | RAIL | CRUISE | VIP ESCORT | M.I.C.E. | TOUR | INSURANCE

BT-EUR787_DE มหัศจรรย์...ยุโรป เยอรมนี เบลเยียม เนเธอร์แลนด์ เคอเคนฮอฟ 8วัน5คืน



กลางวัน รับประทานอาหาร ณ ร้านอาหารท้องถิ่น (4)

หอยแมลงภู่อบไวน์ขาว

เป็นเมนูหอยอบยอดนิยม โดยทั่วไปหมายถึงการนำหอยแมลงภู่อบกับไวน์ขาว และส่วนผสมอื่นๆ เช่น เนย กระเทียม หอมใหญ่ และสมุนไพร เช่น พาร์สลีย์ ซึ่งเป็นเมนูคลาสสิกของเบลเยียม หรือ Brussel



นำท่านเดินทางสู่ หมู่บ้านกังหันคินเดอร์ดิค (Kinderdijk) เดินทางประมาณ 2 ชม. ให้ท่านได้เที่ยวชมหมู่บ้านกังหันลมที่เก่าแก่ที่สุดในเนเธอร์แลนด์ ที่สร้างขึ้น ตั้งแต่ในปี 1740 ได้รับการขึ้นทะเบียนให้ เป็นมรดกโลกในปี 1997 ตั้งอยู่ในเขตของที่ราบลุ่มจึงเกิดน้ำท่วม ทำให้ต้องคิดค้นสร้างกังหันเพื่อสูบน้ำ และใช้ไม้แป้งและสีข้าว อลังการของกังหันเก่าแก่ ที่มีถึง 19 ตัว เรียงรายเป็นแนวยาวตามคลอง



จากนั้นเดินทางสู่ เมืองอัมสเตอร์ดัม (Amsterdam) เดินทางประมาณ 1.20 ชม. เที่ยวชมเมืองหลวงของประเทศสุดชิคที่เต็มไปด้วยคลองล้อมรอบ ตั้งอยู่ริมแม่น้ำ Amstel ซึ่งที่มาของชื่อเมืองนั้นมาจากการรวมชื่อของแม่น้ำ เข้ากับคำว่า "Dam" ที่แปลว่าเขื่อนจนกลายมาเป็น Amsterdam เมืองมีความเป็นเอกลักษณ์เฉพาะตัว เป็นเมืองที่ผู้คนปั่นจักรยานเป็นหลัก เป็นเมืองที่ขึ้นชื่อเรื่องศิลปะ และ เบียร์ชื่อดังมากมาย





BT-EUR787_DE มหัตศจรรย์...ยุโรป เยอรมนี เบลเยียม เนเธอร์แลนด์ เคอเคนฮอฟ 8วัน5คืน



ค่ำ รับประทานอาหาร ณ ร้านอาหารจีน (5)

คืนที่ 2 พักที่ NH Amsterdam Zuid ระดับ 4 ดาว หรือเทียบเท่า

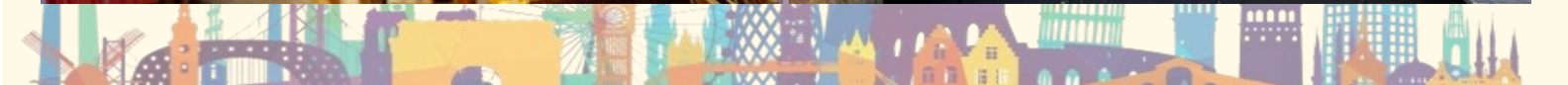
(โรงแรมที่ระบุในรายการทัวร์เป็นเพียงโรงแรมที่นำเสนอเบื้องต้นเท่านั้น ซึ่งอาจมีการเปลี่ยนแปลงแต่โรงแรมที่เข้าพักจะเป็นโรงแรมระดับเทียบเท่ากัน โดยจะแจ้งพร้อมใบนัดหมาย 5-7 วันก่อนการเดินทางและขอสงวนสิทธิ์ในการปรับเปลี่ยนที่พักไปเมืองใกล้เคียงในกรณีที่มีเทรคแพร์หรือเทศกาล)

วันที่ 4 หมู่บ้านกังหันลมซานส์สคันส์ • โรงงานทำรองเท้าไม้ • โรงงานผลิตชีส • หมู่บ้านกิฐูร์น • อัมสเตอร์ดัม

🕒 (เช้า/กลางวัน/เย็น)

เช้า รับประทานอาหาร ณ โรงแรม (6)

นำท่านเดินทางสู่ หมู่บ้านกังหันลมซานส์สคันส์ (Zaan schan) แลนด์มาร์คที่มีกังหันลมนับร้อย ปัจจุบันหมู่บ้านแห่งนี้ได้ถูกจัดตั้งเป็นพิพิธภัณฑ์ ร้านขายของที่ระลึกและศูนย์ฝึกอบรม ให้ท่านเยี่ยมชมสถานที่สำคัญในหมู่บ้าน World of wild mills กังหันลมนับความสวยงามสไตล์วินเทจ ของบ้านเรือนแบบดั้งเดิมของฮอลแลนด์ เข้าชม โรงงานทำรองเท้าไม้ (Wooden shoe workshop) ที่ชาวบ้านสร้างรองเท้าขึ้นมาเอง โดยทำมาจากไม้พิเศษ เข้าชม โรงงานผลิตชีส (Catharina Hoeve Cheese) โรงงานมีการสาธิตทำชีส ฟังบรรยาย พร้อมชิมชีสที่มีหลายชนิดรสชาติและสามารถซื้อเป็นของฝากได้





BT-EUR787_DE มหัศจรรย์...ยุโรป เยอรมนี เบลเยียม เนเธอร์แลนด์ เคอเคนฮอฟ 8วัน5คืน



กลางวัน **รับประทานอาหาร ณ ร้านอาหารท้องถิ่น (7)**

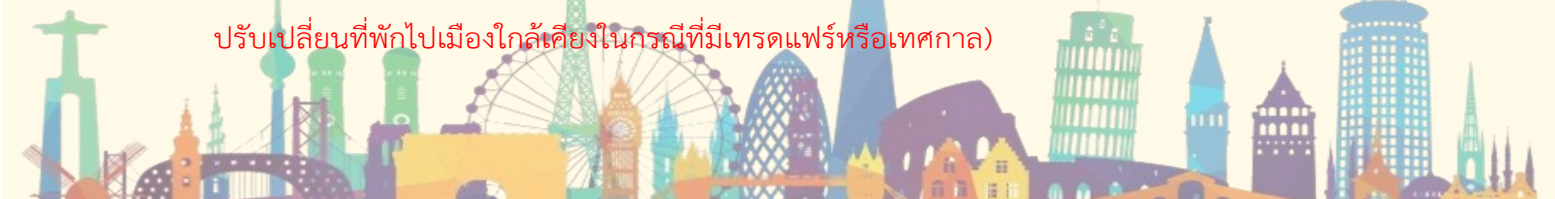
นำท่านเดินทางสู่ **หมู่บ้านกิธูร์น (Giethoorn)** เดินทางประมาณ 1.30 ชม. เทียวชมหมู่บ้านเจียบสลบที่มีทัศนียภาพอันงดงามของบ้านเรือนที่ตั้งอยู่ริมคลอง และการเดินทางที่ใช้เรือเป็นหลัก จากนั้นนำท่าน **นั่งเรือชมหมู่บ้านกิธูร์น ใช้ระยะเวลาโดยประมาณ 1 ชม. (ค่าทัวร์รวมค่าล่องเรือ)** หนึ่งในสถานที่ท่องเที่ยวที่มีชื่อเสียง ได้รับการกล่าวขานว่าเป็น **เวนิสเนเธอร์แลนด์ (Venice of the Netherlands)** ที่นี่เป็นหมู่บ้านเล็กๆ ผู้คนใช้ชีวิตแบบเรียบง่าย ไม่มีเส้นทางรถ เดินเน้นเดินทางโดยเรือ และให้ท่านล่องเรือชมวิวดูสวยๆ ภายในหมู่บ้านท่ามกลางอากาศดี ๆ



จากนั้นนำท่านเดินทางกลับสู่เมือง **อัมสเตอร์ดัม (Amsterdam)** เดินทางประมาณ 1.40 ชม. เพื่อรับประทานอาหารค่ำ **รับประทานอาหาร ณ ร้านอาหารไทย (8)**

คืนที่ 3 **พักที่ NH Amsterdam Zuid ระดับ 4 ดาว หรือเทียบเท่า**

(โรงแรมที่ระบุในรายการทัวร์เป็นเพียงโรงแรมที่นำเสนอเบื้องต้นเท่านั้น ซึ่งอาจมีการเปลี่ยนแปลงแต่โรงแรมที่เข้าพักจะเป็นโรงแรมระดับเทียบเท่ากัน โดยจะแจ้งพร้อมใบนัดหมาย 5-7 วันก่อนการเดินทางและขอสงวนสิทธิ์ในการปรับเปลี่ยนที่พักไปเมืองใกล้เคียงในกรณีที่มีเหตุสุดวิสัยหรือเทศกาล)





AMA Travel Co., Ltd.
64/29 Onnut Road, Prawet, Prawet, Bangkok 10250
Contact No. : +66-80-921-1198 | +66-84-071-1198
E-mail : rsvn@amatravelco.com Tax ID : 0105567039033
www.AMAtravelco.com Tourism License : 11/12518

AMA Travel

AMAtravelco

AMAtravelco

@AMAtravel



AIR TICKET | VISA | HOTEL | CAR RENTAL | RAIL | CRUISE | VIP ESCORT | M.I.C.E. | TOUR | INSURANCE

BT-EUR787_DE มหัศจรรย์...ยุโรป เยอรมนี เบลเยียม เนเธอร์แลนด์ เคอเคนฮอฟ 8วัน5คืน



วันที่ 5 สวนเคอเคนฮอฟ • อัมสเตอร์ดัม • โรงงานเพชร • ล่องเรือหลังคากระจกชมอัมสเตอร์ดัม • พระราชวังหลวงอัมสเตอร์ดัม • จัตุรัสตามสแควร์ • เมืองโรเธร์มอนต์

(เช้า/-/เย็น)

เช้า รับประทานอาหาร ณ โรงแรม (9)

นำท่านเข้าชม **สวนเคอเคนฮอฟ (Keukenhof Garden)** สวนดอกไม้แห่งยุโรป เป็นหนึ่งในสวนดอกไม้ที่ใหญ่ที่สุดในโลก สวนดอกไม้บนเนื้อที่กว่า 200 ไร่ แห่งนี้ดึงดูดให้ผู้คนจากทั่วโลกหลงใหลมาชม ความงามของดอกทิวลิปที่นี่ไม่ต่ำกว่าปีละ 5 ล้านคน ในฐานะที่เป็นประเทศผู้ส่งออกดอกไม้รายใหญ่ที่สุดในโลก นับตั้งแต่นั้นมาสวนเคอเคนฮอฟก็ได้มีการจัดงานขึ้นทุกๆปีให้นักท่องเที่ยวจากทั่วโลกได้เดินทางไปเยี่ยมชมกับความ สวยงามของทิวลิปนับล้านๆดอกที่ต่างประชันความงามกัน



กลางวัน อิสระรับประทานอาหารตามอัธยาศัย

นำท่านเดินทางกลับสู่ **อัมสเตอร์ดัม (Amsterdam)** เพื่อชม **โรงงานเพชร (Royal diamond factory)** โรงงานเจียรไนเพชรที่เก่าแก่ที่สุดในโลก ตั้งแต่ปี 1840 ได้กลายเป็นส่วนสำคัญของมรดกอันยิ่งใหญ่นี้ แม้กระทั่งก่อนที่ผู้ก่อตั้งของเรา Moses Elias Coster ได้ถูกคัดเลือกให้ไปเจียรไนเพชร Koh-i-Noor ให้กับราชวงศ์แห่งสหราชอาณาจักรในปี 1852 ซึ่งเป็นการยืนยันเรื่องชื่อเสียงของบริษัทเรา ในทักษะฝีมือการเจียรไนเพชรอันโดดเด่นตั้งแต่นั้นมา





AMA Travel Co., Ltd.
 64/29 Onnut Road, Prawet, Prawet, Bangkok 10250
 Contact No. : +66-80-921-1198 | +66-84-071-1198
 E-mail : rsvn@amatravelco.com Tax ID : 0105567039033
 www.AMAtravelco.com Tourism License : 11/12518



AIR TICKET | VISA | HOTEL | CAR RENTAL | RAIL | CRUISE | VIP ESCORT | M.I.C.E. | TOUR | INSURANCE

BT-EUR787_DE มหัศจรรย์...ยุโรป เยอรมนี เบลเยียม เนเธอร์แลนด์ เคอเคนฮอฟ 8วัน5คืน



นำท่านชม **ล่องเรือหลังคากระจกชมอัมสเตอร์ดัม (Amsterdam Canal Cruise)** เป็นอีกหนึ่งกิจกรรมท่องเที่ยวที่ได้รับความนิยม ให้ท่านสัมผัสกับความสวยงามแห่งสายน้ำของเมืองอัมสเตอร์ดัมอย่างใกล้ชิด



จากนั้นนำท่านเที่ยวชมด้านนอก **พระราชวังหลวงอัมสเตอร์ดัม (Royal palace of Amsterdam)** สถานที่อันงดงาม หรรษา ตัวอาคารได้รับการออกแบบอย่างโอ้อ่า สะท้อนถึงอำนาจและความรุ่งเรืองอย่างขีดสุดในช่วงยุคทองดัตช์ เป็นหนึ่งในสามพระราชวังในเนเธอร์แลนด์ อิสระเดินเล่น ณ **จัตุรัสตามสแควร์ (Dam square)** ตามอัธยาศัย





BT-EUR787_DE มหัศจรรย์...ยุโรป เยอรมนี เบลเยียม เนเธอร์แลนด์ เคอเคนฮอฟ 8วัน5คืน



จากนั้นนำท่านเดินทางสู่ **เมืองโรเออร์มอนด์ (Roermond)** มีชื่อเสียงด้านการเป็นแหล่งช้อปปิ้งเอาท์เล็ตขนาดใหญ่ และมีประวัติศาสตร์ยาวนาน เคยเป็นศูนย์กลางการค้าผ้าในอดีต และเป็นที่ตั้งของอาสนวิหารที่งดงามหลายแห่ง ปัจจุบันเป็นที่รู้จักในด้านแหล่งช้อปปิ้งยอดนิยม

ค่ำ รับประทานอาหาร ณ ร้านอาหารท้องถิ่น (10)

คืนที่ 4 พักที่ Hotel Roermond ระดับ 4 ดาว หรือเทียบเท่า

(โรงแรมที่ระบุในรายการทัวร์เป็นเพียงโรงแรมที่นำเสนอเบื้องต้นเท่านั้น ซึ่งอาจมีการเปลี่ยนแปลงแต่โรงแรมที่เข้าพักจะเป็นโรงแรมระดับเทียบเท่ากัน โดยจะแจ้งพร้อมใบนัดหมาย 5-7 วันก่อนการเดินทางและขอสงวนสิทธิ์ในการปรับเปลี่ยนที่พักลงเมืองใกล้เคียงในกรณีที่มีเทรตแพร์หรือเทศกาล)

วันที่ 6 ดีไซน์เนอร์เอาท์เล็ตโรเออร์มอนด์ • เมืองโคโลญ • มหาวิหารโคโลญ • แฟรงก์เฟิร์ต

(เช้า/กลางวัน/เย็น)

เช้า รับประทานอาหาร ณ โรงแรม (11)

นำท่านช้อปปิ้ง ณ **ดีไซน์เนอร์เอาท์เล็ตโรเออร์มอนด์ (Designer outlet Roermond)** เป็น outlet สินค้าแบรนด์เนมขนาดใหญ่ที่ตั้งอยู่ที่เมือง Roermond ทางตอนใต้ของประเทศเนเธอร์แลนด์ ราคาสินค้ามักจะย่อมเยากว่าร้านข้างนอก สำหรับบรรยากาศที่นี่คือใหญ่โตกว้างขวางมาก การตกแต่งโดยรอบน่ารักเหมือนหมู่บ้านในเทพนิยาย มีที่ให้นั่งพักผ่อนเป็นระยะๆ มีสนามเด็กเล่น ในส่วนของร้านอาหารก็มีตั้งแต่แผงลอยขายไส้กรอก แครป กาแฟ ชาไข่มุก ไปจนถึงร้านใหญ่ๆนั่งสบายอย่างสตาร์บัค ร้านเบอร์เกอร์ สเต็ก อาหารเอเชีย คาเฟ่ ฯลฯ เรียกได้ว่าถ้ามีเวลาก็สามารถเดินวนช้อปปิ้ง พักบ้างถ่ายรูปเล่น ทานอาหาร กันได้ทั้งวันเลย





AMA Travel Co., Ltd.

64/29 Onnut Road, Prawet, Prawet, Bangkok 10250

Contact No. : +66-80-921-1198 | +66-84-071-1198

E-mail : rsvn@amatravelco.com

Tax ID : 0105567039033

www.AMAtravelco.com

Tourism License : 11/12518



AMA Travel



AMATravelco



AMATravelco



@AMATravel



AIR TICKET | VISA | HOTEL | CAR RENTAL | RAIL | CRUISE | VIP ESCORT | M.I.C.E. | TOUR | INSURANCE

BT-EUR787_DE มหัศจรรย์...ยุโรป เยอรมนี เบลเยียม เนเธอร์แลนด์ เคอเคนฮอฟ 8วัน5คืน



จากนั้นเดินทางสู่ **เมืองโคโลญ (Cologne)** เดินทางประมาณ 1.30 ชม. เป็นเมืองที่เก่าแก่ในเยอรมัน ที่มีประวัติศาสตร์มาอย่างยาวนาน มีสถาปัตยกรรมที่สวยงาม จะมาในช่วงปกติหรือมาช่วงคริสต์มาสก็เหมาะ ตลาดคริสต์มาสของเมืองนี้ก็มีชื่อเสียงและสวยงาม เมืองนี้เป็นหนึ่งในจุดหมายปลายทางของนักท่องเที่ยวที่มาเที่ยวเยอรมัน

กลางวัน รับประทานอาหาร ณ ร้านอาหารท้องถิ่น (12)

พิเศษ!! เมนูอาหารเยอรมัน

อาหารจากเด็กที่สะท้อนวัฒนธรรมและรสชาติแบบเยอรมันแท้ๆ เป็นเมนูอาหารเยอรมันที่โดดเด่นและเป็นที่รู้จักทั่วโลก มีความเป็นเอกลักษณ์จากการนำส่วนผสมใหญ่ (ขาหน้าหรือขาหลัง) มาปรุงด้วยวิธีการย่างหรือทอดจนผิวหึงกรอบ แต่เนื้อภายในยังคงความนุ่มและชุ่มฉ่ำ รสชาติของอาหารนี้ผสมผสานความเค็มและความมันอย่างลงตัว



เข้าชมด้านใน **มหาวิหารโคโลญ (Cologne cathedral)** เริ่มก่อสร้างในปี1248 แต่มีปัญหาให้ต้องหยุดพักการก่อสร้างเวลากว่าหกร้อยปีจึงสร้างเสร็จสมบูรณ์ สร้างเสร็จในปี 1880 มหาวิหารโคโลญเป็นศาสนสถานของคริสต์ศาสนาโรมันคาทอลิก นับเป็นวิหารที่ใหญ่และสูงที่สุดในโลกในสมัยนั้นสถาปัตยกรรมแบบโกธิค



จากนั้นเดินทางสู่เมือง **แฟรงค์เฟิร์ต (Frankfurt)** เดินทางประมาณ 2.30 ชม. ศูนย์กลางทางเศรษฐกิจและ พาณิชยที่สำคัญของเยอรมนีรวมทั้งเป็นศูนย์กลางการธนาคารการเงินและการค้าหุ้นที่สำคัญของประเทศ

ค่ำ รับประทานอาหาร ณ ร้านอาหารจีน (13)

คืนที่ 5 พักที่ Leonardo Hotel Frankfurt City South ระดับ 4 ดาว หรือเทียบเท่า

(โรงแรมที่ระบุในรายการทัวร์เป็นเพียงโรงแรมที่น่าเสนอเบื้องต้นเท่านั้น ซึ่งอาจมีการเปลี่ยนแปลงแต่โรงแรมที่เข้าพักจะเป็นโรงแรมระดับเทียบเท่ากัน โดยจะแจ้งพร้อมใบนัดหมาย 5-7 วันก่อนการเดินทางและขอสงวนสิทธิ์ในการปรับเปลี่ยนที่พักไปเมืองใกล้เคียงในกรณีที่มีเหตุแดร์หรือเทศกาล)





AMA Travel Co., Ltd.
64/29 Onnut Road, Prawet, Prawet, Bangkok 10250
Contact No. : +66-80-921-1198 | +66-84-071-1198
E-mail : rsvn@amatravelco.com Tax ID : 0105567039033
www.AMAtravelco.com Tourism License : 11/12518



AIR TICKET | VISA | HOTEL | CAR RENTAL | RAIL | CRUISE | VIP ESCORT | M.I.C.E. | TOUR | INSURANCE

BT-EUR787_DE มหัศจรรย์...ยุโรป เยอรมนี เบลเยียม เนเธอร์แลนด์ เคอเคนฮอฟ 8วัน5คืน



วันที่ 7 จัตุรัสโรเมอร์ • น้ำพุแห่งความยุติธรรม • มหาวิหารแฟรงค์เฟิร์ต • สถานีรถไฟแฟรงค์เฟิร์ต • ถนน ZEIL
• สนามบินแฟรงค์เฟิร์ต

(เช้า/-/-)

เช้า รับประทานอาหาร ณ โรงแรม (14)

นำท่านเดินทางสู่ จัตุรัสโรเมอร์ (Romerberg) เป็นจัตุรัสกลางใจเมืองแฟรงค์เฟิร์ต (Frankfurt) ที่มีความสวยงาม ยิ่งความงามของสถาปัตยกรรมยุคศตวรรษที่ 14-15 และนี่เป็นที่ตั้งของศาลว่าการกลางเมืองของแฟรงค์เฟิร์ต ตรงกลางจัตุรัสจะมีน้ำพุตั้งอยู่ เรียกว่า น้ำพุแห่งความยุติธรรม (Fountain of justice) ประติมากรรมรูปเทพธิดา ที่มีมือซ้ายถือดาชั่ง และมีมือขวาถือดาบ เป็นสัญลักษณ์ให้รู้ถึงมีความเที่ยงตรงแต่ก็เด็ดขาด และใกล้เคียงกันนั้น ให้ท่านได้เที่ยวชมด้านนอก มหาวิหารแฟรงค์เฟิร์ต (Frankfurt Cathedral) หรือ มหาวิหาร Saint Bartholomew เป็นวิหารในคริสต์ศาสนา โรมันคาทอลิก ซึ่งเป็นโบสถ์เก่าแก่ตั้งอยู่ใจกลางเมืองแฟรงค์เฟิร์ต มีประวัติศาสตร์อันยาวนานตั้งแต่ศตวรรษที่ 14 ระหว่างทางผ่านชม สถานีรถไฟแฟรงค์เฟิร์ต ซึ่งถือได้ว่าเป็นสถานีรถไฟต้นแบบของสถานีรถไฟหัวลำโพง ครั้งเมื่อคราวเสด็จประพาสยุโรปของรัชกาลที่ 5





AMA Travel Co., Ltd.
64/29 Onnut Road, Prawet, Prawet, Bangkok 10250
Contact No. : +66-80-921-1198 | +66-84-071-1198
E-mail : rsvn@amatravelco.com Tax ID : 0105567039033
www.AMAtravelco.com Tourism License : 11/12518



AMA Travel
AMATravelco



AMATravelco
@AMATravel



AIR TICKET | VISA | HOTEL | CAR RENTAL | RAIL | CRUISE | VIP ESCORT | M.I.C.E. | TOUR | INSURANCE

BT-EUR787_DE มหัทศจรชัย...ยุโรป เยอรมนี เบลเยียม เนเธอร์แลนด์ เคอเคนฮอฟ 8วัน5คืน



กลางวัน อิสระรับประทานอาหารตามอัธยาศัย

อิสระช้อปปิ้ง ถนน ZEIL คือถนนช้อปปิ้งและสถานที่ชั้นนำในการซื้อสินค้าในเมืองแฟรงก์เฟิร์ต โดยเฉพาะอย่างยิ่ง พื้นที่ระหว่าง Konstablerwache และ Hauptwache ที่ถูกเรียกว่า The Fifth Avenue ของเยอรมันที่มีทุกอย่างให้เลือกสรร ทั้งร้านบูติก ร้านค้าสินค้าแบรนด์เนม



ได้เวลาอันสมควรนำออกเดินทางสู่ สนามบินแฟรงก์เฟิร์ต ประเทศเยอรมนี (FRA) เพื่อให้ท่านได้มีเวลาทำการ คืนภาษี (Tax Refund) และออกเดินทางไปยัง

20.15 น. ออกเดินทางสู่ กรุงเทพมหานคร โดยสายการบิน CONDOR AIRLINES (DE) เที่ยวบินที่ DE2362 (บริการอาหารและเครื่องดื่มบนเครื่อง)

วันที่ 8 สนามบินสุวรรณภูมิ กรุงเทพฯ

12.35 น. เดินทางถึง สนามบินสุวรรณภูมิ (BKK) กรุงเทพฯ โดยสวัสดิภาพพร้อมความประทับใจมิรู้ลืม

หมายเหตุ

หากสถานที่ท่องเที่ยวต่างๆ ในรายการมีการปิดโดยแจ้งหรือไม่แจ้งให้ทราบล่วงหน้า โดยเป็นการปฏิบัติการทางรัฐบาลหรือหน่วยงานในประเทศทางผู้จัดทัวร์ขอสงวนสิทธิ์ในการปรับเปลี่ยนโปรแกรมตามความเหมาะสม ทั้งนี้ลูกค้าต้องยอมรับเงื่อนไขดังกล่าวก่อนทำการจองทุกครั้ง
ก่อนตัดสินใจจองทัวร์ควรอ่านเงื่อนไขการเดินทางและรายการทัวร์อย่างละเอียดทุกหน้าอย่างถี่ถ้วนทั้งบังคับจ่ายเพื่อประโยชน์ของตนเอง

หมายเหตุ: โปรแกรมและรายละเอียดของการเดินทางอาจมีการเปลี่ยนแปลงหรือสลับกันได้ตามความเหมาะสมทั้งนี้ขึ้นอยู่กับสภาพอากาศ และเหตุสุดวิสัยต่างๆ ที่ไม่สามารถคาดการณ์ล่วงหน้า เช่น บางสถานที่อาจปิดในวันอาทิตย์ หรืออาจมีการปิดปรับปรุง หรืออาจทำการจองไม่ได้เนื่องจากต้องรอกรุ๊ปคอนเฟิร์มก่อนทำการจอง หากวันเดินทางตรงกับวันเหล่านี้โดยทางบริษัทจะคำนึงถึงผลประโยชน์ และความปลอดภัยของผู้ร่วมเดินทางเป็นสิ่งสำคัญ และขอขอสงวนสิทธิ์ในการเปลี่ยนโปรแกรมโดยแจ้งให้ท่านทราบล่วงหน้า หากทราบเวลาและสถานที่ที่แน่นอนก่อนเดินทาง





AMA Travel Co., Ltd.

64/29 Onnut Road, Prawet, Prawet, Bangkok 10250

Contact No. : +66-80-921-1198 | +66-84-071-1198

E-mail : rsvn@amatravelco.com

www.AMAtravelco.com

Tax ID : 0105567039033

Tourism License : 11/12518



AMA Travel



AMATravelco



AMATravelco



@AMATravel



AIR TICKET | VISA | HOTEL | CAR RENTAL | RAIL | CRUISE | VIP ESCORT | M.I.C.E. | TOUR | INSURANCE

BT-EUR787_DE มหัทศจรรย์...ยุโรป เยอรมนี เบลเยียม เนเธอร์แลนด์ เคอเคนฮอฟ 8วัน5คืน



อัตราค่าบริการ

วันเดินทาง	จำนวน	รายละเอียดไฟล์ทบิน	ผู้ใหญ่	เด็กอายุต่ำกว่า 12 ปี (ไม่มีเตียง)	พักเดี่ยวเพิ่ม
08 - 15 เม.ย. 69	20+1TL	DE2363 BKKFRA 23.05 06.30+1 DE2362 FRABKK 20.15 12.35+1	99,999	99,999	+20,900
12 - 19 เม.ย. 69	20+1TL	DE2365 BKKFRA 22.35 06.25+1 DE2364 FRABKK 20.30 12.25+1	99,999	99,999	
อัตราค่าบริการสำหรับ เด็กอายุไม่เกิน 2 ปี ณ วันเดินทางกลับ (Infant) ท่านละ 30,000 บาท					
ราคา JOINLAND หักค่าตัวเครื่องบินออกท่านละ 10,000 บาท (กรุณาสอบถามเจ้าหน้าที่ก่อนทำการจอง)					
ราคารวมค่า ทิปไกด์ท้องถิ่น ค่าเข้าแต่ละสถานที่ระบุตามโปรแกรมเรียบร้อยแล้ว					
ทิปหัวหน้าทัวร์ ไม่บังคับ ขึ้นอยู่กับความพึงพอใจของท่าน					





BT-EUR787 DE มหัทศวรรย์ ยุโรป | เยอรมนี เบลเยียม เบลอร์แลนด์ เคอเคนสอพ 8วัน5คืน



อัตราค่าบริการรวม

- ✉️ ตัวเครื่องบินชั้นประหยัด Economy Class ไป - กลับ พร้อมกรุ๊ป
- ✈️ ภาษีน้ำมันและภาษีตัวทุกชนิด (สงวนสิทธิ์แก่เพิ่มหากสายการบินปรับขึ้นก่อนวันเดินทาง)
- 🧳 ค่าระวางน้ำหนักกระเป๋าไม่เกิน 23 กก.ต่อ 1 ใบ (โหลดได้ท่านละ 1 ใบ) กระเป๋าถือขึ้นเครื่อง Hand Carry 7 กก.ต่อ 1 ใบ
- 🏠 ที่พักโรงแรมตามรายการ พักห้องละ 2-3 ท่าน (กรณีที่พักไม่มีห้องพักสำหรับ 3 ท่าน ลูกค้ายจะต้องเพิ่มเงินเป็นห้องพักห้องเดียว)
- 🍽️ มื้ออาหารตามรายการระบุ (สงวนสิทธิ์ในการสลับมื้อหรือเปลี่ยนแปลงเมนูอาหารตามสถานการณ์)
- 🍷 ค่าน้ำดื่มบนรถวันละ 1 ขวด/ท่าน
- 📍 ค่าเข้าชมสถานที่ท่องเที่ยวตามรายการระบุ
- 🚗 ค่ารถโค้ช รับ-ส่ง สถานที่ท่องเที่ยวตามรายการระบุ (กฎหมายในยุโรปไม่อนุญาตให้คนขับรถเกิน 12 ชั่วโมงต่อวัน)
- 📋 ค่าธรรมเนียมการยื่นวีซ่าเชงเก้น สถานทูตจะไม่คืนค่าวีซ่าให้ท่านไม่ว่าจะผ่านการพิจารณาหรือไม่ก็ตาม (กรณีมีวีซ่าแล้ว จะคืนเงินให้ท่าน 3,500 บาท)
- 📋 ค่าทิปไกด์ท้องถิ่นและคนขับรถนำเที่ยวตามรายการ
- 📋 ประกันโควิด-19 วงเงินคุ้มครองค่ารักษาพยาบาล 50,000 USD ประกันอุบัติเหตุวงเงิน 2,000,000 บาท (เงื่อนไขตามกรมธรรม์)

*เงื่อนไขประกันการเดินทาง ค่าประกันอุบัติเหตุและค่ารักษาพยาบาล คุ้มครองเฉพาะกรณีที่ได้รับอุบัติเหตุของผู้เดินทาง ระหว่างการเดินทาง ไม่คุ้มครองถึงการสูญเสียทรัพย์สินส่วนตัวและไม่คุ้มครองโรคประจำตัวและปัญหาสุขภาพอื่นๆ

อัตราค่าบริการไม่รวม

- ✖️ ภาษีมูลค่าเพิ่ม 7% และภาษีหัก ณ ที่จ่าย 3%
- ✖️ ค่าทำหนังสือเดินทางไทย และค่าธรรมเนียมสำหรับผู้ถือพาสปอร์ตต่างชาติ
- ✖️ ค่าน้ำหนักกระเป๋าเดินทางในกรณีที่เกินกว่าสายการบินกำหนด 23 กิโลกรัมต่อท่าน
- ✖️ ค่าใช้จ่ายส่วนตัว อาทิ อาหารและเครื่องดื่มที่สั่งพิเศษ, โทรศัพท์-โทรสาร, อินเทอร์เน็ต, มินิบาร์, ซักรีดที่ไม่ได้ระบุไว้ในรายการ
- ✖️ ค่าใช้จ่ายอันเกิดจากความล่าช้าของสายการบิน, อุบัติภัยทางธรรมชาติ, การประท้วง, การจลาจล, การนัดหยุดงาน, การถูกปฏิเสธไม่ให้ออกและเข้าเมืองจากเจ้าหน้าที่ตรวจคนเข้าเมืองและเจ้าหน้าที่กรมแรงงานทั้งที่เมืองไทยและต่างประเทศซึ่งอยู่นอกเหนือความควบคุมของบริษัทฯ
- ✖️ ค่าบริการพนักงานยกกระเป๋าทุกสถานที่

****ทิปหัวหน้าทัวร์ ไม่บังคับ ขึ้นอยู่กับความพึงพอใจของท่าน****



กรณีที่ท่านต้องออกตัวภายใน เช่น (ตัวเครื่องบิน, ตัวรถทัวร์, ตัวรถไฟ) กรุณาสอบถามที่เจ้าหน้าที่ทุกครั้ง ก่อนทำการออกตัว เนื่องจากสายการบินอาจมีการเปลี่ยนแปลงไฟลท์บิน หรือเวลาบินโดยไม่ได้แจ้งให้ทราบล่วงหน้า ทางบริษัทฯ จะไม่รับผิดชอบใด ๆ ในกรณี ถ้าท่านออกตัวภายในโดยไม่แจ้งให้ทราบและหากไฟลท์บินมีการเปลี่ยนแปลงเวลาบินเพราะถือว่าท่านยอมรับในเงื่อนไขดังกล่าว



BT-EUR787 DE มหัทศวรรษ ยุโรป เยอรมนี เบลเยียม เนเธอร์แลนด์ เคอเคนฮอฟ 8วัน5คืน



โรงแรมที่พัก

- สำหรับห้องพักแบบ 3 เตียง (Triple) มีบริการเฉพาะบางโรงแรมเท่านั้น กรณีเดินทางเป็นผู้ใหญ่ 3 ท่าน บริษัทฯขอแนะนำให้ท่านเปิดห้องพักเป็นแบบ 2 ห้อง (1 Twin+1 Sgl) ซึ่งท่านจะต้องชำระค่าพักเตียงเพิ่ม เนื่องจากบางโรงแรมอาจจะจะมี 1 เตียงใหญ่กับเตียงพับเสริมซึ่งไม่สะดวกสบายในการพัก
****กรุณาอ่านเงื่อนไขการจองแบบ 3 ท่านหากลูกค้าพึงพอใจ ทางบริษัทฯจะถือว่าท่านยอมรับในเงื่อนไขของห้องพักดังกล่าว****
- โรงแรมในยุโรปส่วนใหญ่จะเป็นห้องแบบ Twin เตียงเดี่ยว 2 เตียงในห้อง ห้อง Double และส่วนใหญ่ก็จะเป็นลักษณะการนำเตียงมาชิดกันให้เป็น Double หากลูกค้ารีเคสพัก Double ทางบริษัทฯจะไม่รับรองเรื่องห้องให้เนื่องจากจากระบบการจองแต่ละโรงแรมจะไม่สามารถล็อคห้องพักได้จึงขึ้นอยู่กับการจัดการของทางโรงแรมเป็นหลัก ทั้งนี้ลูกค้าจะต้องยอมรับในเงื่อนไขดังกล่าว
- โรงแรมในยุโรปที่มีลักษณะเป็น Traditional ห้องที่เป็นห้องเดี่ยวอาจมีขนาดกะทัดรัดและไม่มีอ่างอาบน้ำ ซึ่งขึ้นอยู่กับการออกแบบของแต่ละโรงแรมนั้นๆ และห้องพักแต่ละห้องอาจมีลักษณะแตกต่างกัน และห้องพักแบบเดี่ยวและคู่ อาจจะไม่ติดกันหรืออยู่คนละชั้น
- กรณีมีการจัดงานประชุมนานาชาติ Trade Fair เป็นผลให้ค่าโรงแรมสูงขึ้นมากและห้องพักในเมืองเต็ม บริษัทฯขอสงวนสิทธิ์ในการปรับเปลี่ยนหรือย้ายเมืองเพื่อให้เกิดความเหมาะสม
- โรงแรมในยุโรปส่วนมากจะไม่มีเครื่องปรับอากาศ เนื่องจากอยู่ในภูมิภาคที่มีอุณหภูมิต่ำ จะมีบริการเครื่องปรับอากาศเฉพาะในฤดูร้อนเท่านั้น
- บางสถานที่ในยุโรปอาจปิดในวันอาทิตย์ หรืออาจมีการปิดปรับปรุงในช่วงฤดูหนาว หากวันเดินทางตรงกับวันเหล่านี้ ทางบริษัทฯ ขอสงวนสิทธิ์ในการเปลี่ยนโปรแกรมโดยแจ้งให้ท่านทราบล่วงหน้า หากทราบเวลาที่แน่นอนก่อนเดินทาง

เงื่อนไขการจองที่นิ่งและการยกเลิกทัวร์

การจองทัวร์

- กรุณาจองทัวร์ล่วงหน้า ก่อนการเดินทาง พร้อมชำระมัดจำ 50,000 บาท ส่วนที่เหลือชำระทันทีก่อนการเดินทางไม่น้อยกว่า 30 วัน มิฉะนั้นถือว่าท่านยกเลิกการเดินทางโดยอัตโนมัติ (ช่วงเทศกาลกรุณาชำระก่อนเดินทาง 45 วัน)

กรณียกเลิก : จอยกรุป

- ยกเลิกก่อนการเดินทาง 45 วันขึ้นไป บริษัทฯ จะคืนเงินค่ามัดจำให้ทั้งหมด โดยหักค่าใช้จ่ายที่เกิดขึ้นจริง ยกเว้นในกรณีวันหยุดเทศกาล, วันหยุดนักขัตฤกษ์ ยกเลิกก่อนการเดินทาง 60 วัน จะคืนเงินค่ามัดจำให้ทั้งหมด โดยหักค่าใช้จ่ายที่เกิดขึ้นจริง (ค่าใช้จ่ายที่เกิดขึ้นจริง อาทิเช่น ค่าตั๋วเครื่องบิน ค่าโรงแรม ฯลฯ)
- ยกเลิกการเดินทาง 45 วัน ก่อนการเดินทาง หักค่าทัวร์ 50% จากราคาขาย และหักค่าใช้จ่ายที่เกิดขึ้นจริงทั้งหมดไม่ว่ากรณีใดๆ ทั้งสิ้น (ค่าใช้จ่ายที่เกิดขึ้นจริง อาทิเช่น ค่าตั๋วเครื่องบิน ค่าโรงแรม ฯลฯ)
- ยกเลิกการเดินทาง 30 วัน ก่อนการเดินทาง บริษัทฯ ขอสงวนสิทธิ์เก็บเงินค่าทัวร์ทั้งหมดไม่ว่ากรณีใด ๆ ทั้งสิ้น

กรณียกเลิก : ตัดกรุป

- ยกเลิกหรือเลื่อนการเดินทางต้องทำก่อนการเดินทาง 60 วัน บริษัทฯจะคืนเงินค่ามัดจำให้ทั้งหมด ยกเว้นในกรณีวันหยุดเทศกาล, วันหยุดนักขัตฤกษ์ ทางบริษัทฯขอสงวนสิทธิ์ยึดเงินมัดจำโดยไม่มีเงื่อนไขใดๆทั้งสิ้น
- ยกเลิกการเดินทางภายใน 60 วัน ทางบริษัทฯขอสงวนสิทธิ์ยึดเงินมัดจำโดยไม่มีเงื่อนไขใดๆทั้งสิ้น
- ยกเลิกการเดินทางหลังชำระเต็มจำนวน ทางบริษัทฯขอสงวนสิทธิ์เก็บเงินค่าทัวร์ทั้งหมดโดยไม่มีเงื่อนไขใดๆทั้งสิ้น

กรณีเจ็บป่วย

- กรณีเจ็บป่วย จนไม่สามารถเดินทางได้ ซึ่งจะต้องมีใบรับรองแพทย์จากโรงพยาบาลรับรอง บริษัทฯจะทำการเลื่อนการเดินทางของท่านไปยังคณะต่อไป แต่ทั้งนี้ท่านจะต้องเสียค่าใช้จ่ายที่ไม่สามารถยกเลิกหรือเลื่อนการเดินทางได้ตามความเป็นจริง
- ในกรณีเจ็บป่วยกะทันหันก่อนล่วงหน้าเพียง 7 วันทำการ ทางบริษัทฯ ขอสงวนสิทธิ์ในการคืนเงินทุกกรณี

**** ก่อนตัดสินใจจองทัวร์ควรอ่านเงื่อนไขการเดินทางและรายการทัวร์อย่างละเอียดทุกหน้าอย่างถี่ถ้วน แล้วจึงมัดจำเพื่อประโยชน์ของตนเอง****



AMA Travel Co., Ltd.

64/29 Onnut Road, Prawet, Prawet, Bangkok 10250

Contact No. : +66-80-921-1198 | +66-84-071-1198

E-mail : rsvn@amatravelco.com

Tax ID : 0105567039033

www.AMATravelco.com

Tourism License : 11/12518

AMA Travel

AMATravelco

AMATravelco

@AMATravel



AIR TICKET | VISA | HOTEL | CAR RENTAL | RAIL | CRUISE | VIP ESCORT | M.I.C.E. | TOUR | INSURANCE

BT-EUR787_DE มหัทศจรชัย...ยุโรป เยอรมนี เบลเยียม เนเธอร์แลนด์ เคอเคนฮอฟ 8วัน5คืน

Europe

เงื่อนไขการสำรองที่นั่งและการยกเลิกทัวร์

กรณีวีซ่าที่ท่านยื่นไม่ผ่านการพิจารณาและคณะสามารถออกเดินทางได้ท่านจะต้องเสียค่าใช้จ่ายจริงที่เกิดขึ้นดังต่อไปนี้

- ค่าธรรมเนียมและค่าดำเนินการตามจริง ทางสถานทูตไม่คืนค่าธรรมเนียมใดๆทั้งสิ้นแม้ว่าจะผ่านหรือไม่ผ่านการพิจารณา
- ค่ามัดจำตัวเครื่องบิน หรือตัวเครื่องบินที่ออกมาจริง ณ วันยื่นวีซ่า ซึ่งตัวเป็นเอกสารที่สำคัญในการยื่นวีซ่า หากท่านไม่ผ่านการพิจารณา ตัวเครื่องบินถ้าออกตัวมาแล้วจะต้องทำการ REFUND โดยจะมีค่าธรรมเนียมที่ท่านต้องถูกหักบางส่วน และส่วนที่เหลือจะคืนให้ท่านภายใน 45-60 วัน(ตามกฎหมายของแต่ละสายการบิน) ถ้ายังไม่ ออกตัวท่านจะเสียแต่ค่ามัดจำตัวตามจริงเท่านั้น
- ค่าห้องพัก ถ้าคณะออกเดินทางได้ และท่านไม่ผ่านการพิจารณาวีซ่า หากท่านไม่ปรากฏตัวตามวันที่เข้าพัก ทางโรงแรมจะต้องยึดค่าห้องพัก 100% ในทันที ทางบริษัทจะแจ้งให้ท่านทราบ และมีเอกสารชี้แจงให้ท่านเข้าใจ
- หากท่านผ่านการพิจารณาวีซ่า แล้วยกเลิกการเดินทางทางบริษัทของสงวนสิทธิ์ในการยึดค่าใช้จ่ายทั้งหมด 100%
- ทางบริษัทเริ่มต้น และจบ การบริการ ที่สนามบินสุวรรณภูมิกรณีท่านเดินทางมาจากต่างจังหวัด หรือ ต่างประเทศ และจะสำรองตัวเครื่องบิน หรือพาหนะอย่างหนึ่งอย่างใดที่ใช้ในการเดินทางมาสนามบิน ทางบริษัท จะไม่รับผิดชอบค่าใช้จ่ายในส่วนนี้ เพราะเป็นค่าใช้จ่ายที่นอกเหนือจากโปรแกรมการเดินทางของบริษัท ฉะนั้น ท่านควรจะให้กรุป FINAL 100% ก่อนที่จะสำรองยานพาหนะ

รายละเอียดเพิ่มเติม

- บริษัทจะทำการยื่นวีซ่าของท่านก็ต่อเมื่อในคณะมีผู้สำรองที่นั่งครบ 10 ท่าน และได้รับคิวการตอบรับจาก ทางสถานทูต เนื่องจากบริษัทจะต้องใช้เอกสารต่างๆที่เป็นกรุปในการยื่นวีซ่า อาทิ ตัวเครื่องบิน, ที่พักที่ได้รับ การยืนยันมาจากทางยุโรป, ประกันการเดินทาง ฯลฯ ทางท่านจะต้องรอให้คณะครบ 20 ท่าน จึงจะสามารถยื่น วีซ่าให้กับทางท่านได้อย่างถูกต้อง
- หากในช่วงที่ท่านเดินทางคิววีซ่ากรุปในการยื่นวีซ่าเต็ม ทางบริษัทต้องขอสงวนสิทธิ์ในการยื่นวีซ่าเดี่ยว ซึ่งทางท่านจะต้องเดินทางมายื่นวีซ่าด้วยตัวเอง ตามวัน และเวลานัดหมายจากทางสถานทูต โดยมีเจ้าหน้าที่ของบริษัท คอยดูแล และอำนวยความสะดวก
- เอกสารต่างๆที่ใช้ในการยื่นวีซ่าท่องเที่ยวทวีปยุโรป ทางสถานทูตเป็นผู้กำหนดออกมา มิใช่บริษัททัวร์เป็นผู้กำหนด
- ท่านที่มีความประสงค์จะยื่นวีซ่าท่องเที่ยวทวีปยุโรป กรุณาจัดเตรียมเอกสารให้ถูกต้อง และครบถ้วน ตามที่สถานทูตต้องการ เพราะจะมีผลต่อการพิจารณาวีซ่าของท่าน บริษัททัวร์เป็นแต่เพียงตัวกลาง และอำนวยความสะดวกในการยื่นวีซ่าเท่านั้น มิได้เป็นผู้พิจารณาว่าวีซ่าให้กับทางท่าน
- บริษัทฯ ขอสงวนสิทธิ์ในการเก็บค่าใช้จ่ายทั้งหมด กรณีท่านยกเลิกการเดินทางและมีผลทำให้คณะเดินทางไม่ครบตามจำนวนที่บริษัทฯ กำหนดไว้ 10 ท่านขึ้นไป เนื่องจากเกิดความเสียหายต่อทางบริษัทฯ และผู้เดินทางอื่นที่เดินทางในคณะเดียวกัน บริษัทต้องนำไปชำระค่าเสียหายต่าง ๆ ที่เกิดจากการยกเลิกของท่าน
- ในกรณีที่มิใช่ผู้เดินทางไม่ถึง 10 ท่าน ขอสงวนสิทธิ์เลื่อนวันเดินทาง หรือยกเลิกการเดินทาง และกรณีผู้ร่วมเดินทางในคณะไม่ผ่านการพิจารณาวีซ่าได้ครบ 10 ท่าน ทางบริษัทฯ ยินดีคืนเงินให้ทั้งหมด หลังจากหักค่าธรรมเนียมการยื่นวีซ่าและค่าใช้จ่ายทั้งหมดที่เกิดขึ้นจริง โดยทางบริษัทจะแจ้งให้ท่านทราบล่วงหน้า 10 วันก่อนการเดินทาง

หากสถานที่ท่องเที่ยวต่างๆ ในรายการมีการปิดโดยไม่ได้แจ้งให้ทราบล่วงหน้าโดยเป็นการปฏิบัติการทางรัฐบาลหรือหน่วยงานในประเทศ ทางผู้จัดขอสงวนสิทธิ์ในการปรับและเปลี่ยนแปลงโปรแกรมตามความเหมาะสม ทั้งนี้ลูกค้าจะต้องยอมรับในเงื่อนไขดังกล่าวก่อนทำการจองทุกครั้ง



BT-EUR707 DE... รายละเอียดเพิ่มเติม

รายละเอียดเพิ่มเติม



- บริษัทฯ มีสิทธิ์ในการเปลี่ยนแปลงโปรแกรมทัวร์ในกรณีที่เกิดเหตุสุดวิสัยจนไม่อาจแก้ไขได้
- เที่ยวบิน , ราคาและรายการท่องเที่ยว สามารถเปลี่ยนแปลงได้ตามความเหมาะสมโดยคำนึงถึงผลประโยชน์ของผู้เดินทางเป็นสำคัญ
- หนังสือเดินทางต้องมีอายุการใช้งานเหลือไม่น้อยกว่า 6 เดือน และบริษัทฯ รับเฉพาะผู้มีจุดประสงค์เดินทางเพื่อท่องเที่ยวเท่านั้น (หนังสือเดินทางต้องมีอายุเหลือใช้งานไม่น้อยกว่า 6 เดือน บริษัทฯ ไม่รับผิดชอบหากอายุเหลือไม่ถึงและไม่สามารถเดินทางได้)
- ทางบริษัทฯ จะไม่รับผิดชอบใดๆ ทั้งสิ้น หากเกิดความล่าช้าของสายการบิน,สายการบินยกเลิกบิน , การประท้วง,การนัดหยุดงาน, การก่อกองกำลังหรือกรณีท่านถูกปฏิเสธการเข้าหรือออกเมืองจากเจ้าหน้าที่ตรวจคนเข้าเมือง หรือ เจ้าหน้าที่กรมแรงงานทั้งจากไทย และต่างประเทศซึ่งอยู่นอกเหนือความรับผิดชอบของบริษัทฯหรือเหตุภัยพิบัติทางธรรมชาติ (ซึ่งลูกค้าจะต้องยอมรับในเงื่อนไขในกรณีที่เกิดเหตุสุดวิสัย ซึ่งอาจจะปรับเปลี่ยนโปรแกรมตามความเหมาะสม)
- ทางบริษัทฯ จะไม่รับผิดชอบใดๆ ทั้งสิ้น หากผู้เดินทางประสบเหตุสภาวะฉุกเฉินจากโรคประจำตัว ซึ่งไม่ได้เกิดจากอุบัติเหตุในรายการท่องเที่ยว (ซึ่งลูกค้าจะต้องยอมรับในเงื่อนไขในกรณีที่เกิดเหตุสุดวิสัย ซึ่งอยู่นอกเหนือความรับผิดชอบของบริษัทฯทัวร์)
- ทางบริษัทฯ จะไม่รับผิดชอบใดๆ ทั้งสิ้น หากท่านใช้บริการของทางบริษัทฯ ไม่ครบ อาทิ ไม่เที่ยวบางรายการ,ไม่ทานอาหารบางมื้อ, เพราะค่าใช้จ่ายทุกอย่างทางบริษัทฯ ได้ชำระค่าใช้จ่ายให้ตัวแทนต่างประเทศแบบเหมาจ่ายขาด ก่อนเดินทางเรียบร้อยแล้ว เป็นการชำระเหมาจ่ายขาด
- ทางบริษัทฯ จะไม่รับผิดชอบใดๆ ทั้งสิ้น หากเกิดสิ่งของสูญหายจากการโจรกรรมและหรือเกิดอุบัติเหตุที่เกิดจากความประมาทของนักท่องเที่ยวเองหรือในกรณีที่กระเป๋าเกิดสูญหายหรือชำรุดจากสายการบิน
- กรณีที่การตรวจคนเข้าเมืองทั้งที่กรุงเทพฯและในต่างประเทศปฏิเสธมิให้เดินทางออกหรือเข้าประเทศที่ระบุไว้ในรายการเดินทางบริษัทฯ ขอสงวนสิทธิ์ที่จะไม่คืนค่าบริการไม่ว่ากรณีใดๆ ทั้งสิ้น
- ตัวเครื่องบินเป็นตัวราคาพิเศษ กรณีที่ท่านไม่เดินทางพร้อมคณะไม่สามารถนำมาเลื่อนวันหรือคืนเงินและไม่สามารถเปลี่ยนชื่อได้ หากมีการปรับราคาบัตรโดยสารสูงขึ้น ตามอัตราค่าน้ำมันหรือค่าเงินแลกเปลี่ยน ทางบริษัท ขอสงวนสิทธิ์ปรับราคาตัวดังกล่าว
- เมื่อท่านตกลงชำระเงินไม่ว่าทั้งหมดหรือบางส่วนผ่านตัวแทนของบริษัทฯหรือชำระโดยตรงกับทางบริษัทฯ ทางบริษัทฯ จะถือว่าท่านได้ยอมรับในเงื่อนไขข้อตกลงต่างๆ ที่ได้ระบุไว้ข้างต้นนี้แล้วทั้งหมด
- กรุ๊ปที่เดินทางช่วงวันหยุดหรือเทศกาลที่ต้องกักรันตีมัดจำกับสายการบินหรือผ่านตัวแทนในประเทศหรือต่างประเทศ รวมถึงเที่ยวบินพิเศษ เช่น Charter Flight , Extra Flight จะไม่มีการคืนเงินมัดจำหรือค่าทัวร์ทั้งหมด
- ในกรณีของ PASSPORT นั้น จะต้องไม่มีการชำรุด เปียกน้ำ การขีดเขียนรูปต่างๆหรือแม้กระทั่งตราปั๊มลายการทูต ที่ไม่ใช่การประทับตราอย่างเป็นทางการของตม. กรุณาตรวจสอบ PASSPORT ของท่านก่อนการเดินทางทุกครั้ง หาก ตม.ปฏิเสธการเข้า-ออกเมืองของท่าน ทางบริษัทฯ จะไม่รับผิดชอบใดๆ ทั้งสิ้น
- กรณีมี “คดีความ” ที่ไม่อนุญาตให้ท่านเดินทางออกนอกประเทศได้ โปรดทำการตรวจสอบก่อนการจองทัวร์ว่าท่านสามารถเดินทางออกนอกประเทศได้หรือไม่ ถ้าไม่สามารถเดินทางได้ ซึ่งเป็นสิ่งที่อยู่เหนือการควบคุมของบริษัทฯ ทางบริษัทฯ จะไม่รับผิดชอบใดๆ ทั้งสิ้น
- กรณี “หญิงตั้งครรภ์” ท่านจะต้องมีใบรับรองแพทย์ ระบุชัดเจนว่าสามารถเดินทางออกนอกประเทศได้ รวมถึงรายละเอียดอายุครรภ์ที่ชัดเจน สิ่งนี้อยู่เหนือการควบคุมของบริษัทฯ ทางบริษัทฯ จะไม่รับผิดชอบใดๆ ทั้งสิ้น
- กรณีใช้หนังสือเดินทางราชการ (เล่มน้ำเงิน) เพื่อการท่องเที่ยวกับคณะทัวร์ หากท่านถูกปฏิเสธในการเข้า - ออกประเทศใดๆ ก็ตามทางบริษัทฯ ขอสงวนสิทธิ์ไม่คืนค่าทัวร์และรับผิดชอบใด ๆ ทั้งสิ้น
- เมื่อท่านได้ชำระเงินมัดจำหรือทั้งหมด ทางบริษัทฯ จะถือว่าท่านรับทราบและยอมรับในเงื่อนไขต่างๆ ของบริษัทฯ ที่ได้ระบุไว้ในรายการทัวร์ทั้งหมด
- ภาพที่ใช้เพื่อการโฆษณาเท่านั้น

WELCOME TO EUROPE

กรณีจองทัวร์วันหยุดเทศกาล,วันหยุดนักขัตฤกษ์,วันหยุดยาวต่อเนื่อง และได้มีการแจ้งยกเลิกทัวร์ ทางบริษัทฯ ขอสงวนสิทธิ์เก็บค่าทัวร์ทั้งหมด โดยไม่มีเงื่อนไขใด ๆ ทั้งสิ้น



AMA Travel Co., Ltd.

64/29 Onnut Road, Prawet, Prawet, Bangkok 10250

Contact No. : +66-80-921-1198 | +66-84-071-1198

E-mail : rsvn@amatravelco.com

Tax ID : 0105567039033

www.AMAtravelco.com

Tourism License : 11/12518

AMA Travel

AMAtravelco

AMAtravelco

@AMAtravel



AIR TICKET | VISA | HOTEL | CAR RENTAL | RAIL | CRUISE | VIP ESCORT | M.I.C.E. | TOUR | INSURANCE

BT-EUR787_DE มหัทศจรชัย...ยุโรป เยอรมนี เบลเยียม เนเธอร์แลนด์ เคอคนฮอฟ 8วัน5คืน

Europe BEST INTERNATIONAL TRAVEL & AGENCY CO., LTD.

เอกสารประกอบการยื่นวีซ่าชงกัน

เอกสารประกอบการยื่นคำร้องขอวีซ่า ในส่วนที่เป็นสำเนาผู้สมัคร
ไม่ต้องเซ็นรับรองสำเนาถูกต้อง ประกอบด้วยรายละเอียดดังต่อไปนี้



1 หนังสือเดินทาง

1.1 หนังสือเดินทางประเทศไทย (Thailand Passport) หนังสือเดินทางเล่มปัจจุบัน จะต้องเหลืออายุการใช้งานเดินทางไป และกลับไม่น้อยกว่า 180 วัน และมีหน้าว่าง 2 หน้า (สำหรับวีซ่าสติกเกอร์) พร้อมสำเนาหน้าหนังสือเดินทาง 2 ชุด



***สำหรับหนังสือเดินทาง ต้องใช้เป็นหนังสือเดินทางบุคคลทั่วไป (สีเลือดหมู) เท่านั้น

ห้ามใช้หนังสือเดินทางราชการ (สีน้ำเงิน) หนังสือเดินทางทูต (สีแดง) หรืออื่นๆ ที่นอกเหนือจากหนังสือเดินทางบุคคลทั่วไป โดยเด็ดขาด***

1.2 หนังสือเดินทางเล่มเก่าตัวจริง ถ้าเคยมีวีซ่าชงกัน
ระยะเวลาไม่เกิน 3 ปี ตัวอย่างหน้าวีซ่าชงกัน



***ในกรณีถือพาสปอร์ต สัญชาติไทย แต่พำนักอยู่ต่างประเทศ, ทำงานอยู่ต่างประเทศ หรือนักเรียน
นักศึกษาศึกษาอยู่ต่างประเทศ กรุณาแจ้งเจ้าหน้าที่ของทางบริษัทให้ทราบทันที
เพราะการยื่นขอวีซ่าจะมีเงื่อนไข และ ข้อกำหนดของทางสถานทูตฯ ต้องการเพิ่มเติม
และบางสถานทูตอาจไม่สามารถยื่นขอวีซ่าในประเทศไทยได้
ข้อกำหนดนี้รวมไปถึงผู้เดินทางที่ถือพาสปอร์ตต่างชาติดด้วย***



AMA Travel Co., Ltd.
64/29 Onnut Road, Prawet, Prawet, Bangkok 10250
Contact No. : +66-80-921-1198 | +66-84-071-1198
E-mail : rsvn@amatravelco.com Tax ID : 0105567039033
www.AMATravelco.com Tourism License : 11/12518



AIR TICKET | VISA | HOTEL | CAR RENTAL | RAIL | CRUISE | VIP ESCORT | M.I.C.E. | TOUR | INSURANCE

BT-EUR787_DE มหัทศวรรษ...ยุโรป เยอรมนี เบลเยียม เนเธอร์แลนด์ เคอเคนฮอฟ 8วัน5คืน



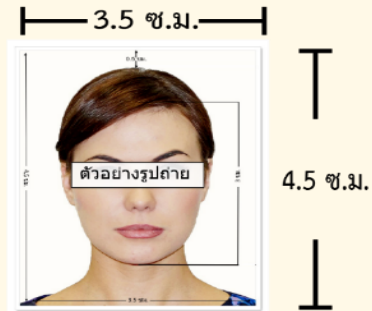
BEST INTERNATIONAL TRAVEL & AGENCY CO., LTD.

2 รูปถ่ายสี

รูปถ่ายสี ขนาด 3.5x4.5 ซม. 2 รูป ที่มีพื้นหลังสีขาว (ไม่เกิน 6 เดือน) ห้ามซ้ำกับรูปถ่ายที่เคยทำวีซ่า ห้ามสวมคอนแทค เลนส์และเครื่องประดับต่างๆ รูปถ่ายต้องมีความคมชัดของภาพสูง ผมไม่ปิดคิ้ว รวบผมเปิดใบหู เห็นแนวตาผู้สมัครชัดเจน และห้ามตกแต่งภาพใดๆทั้งสิ้น

ความยาวของใบหน้าตั้งแต่ศีรษะจรดคาง อยู่ระหว่าง 3-3.5 เซนติเมตร

ความกว้างของใบหน้า 2.5 เซนติเมตร แต่ไม่เกิน 3 เซนติเมตร



ตัวอย่างขนาดรูปถ่ายที่ตรงตามสถานทูตกำหนด

3 หลักฐานการเงิน

3.1 Bank Statement ย้อนหลัง 3 เดือน

ต้องขอจากธนาคารไม่เกิน 15 วันก่อนวันยื่นวีซ่า เท่านั้น!!

3.2 Bank guarantee จากธนาคาร ชื่อและนามสกุลต้องสะกดเป็นภาษาอังกฤษถูกต้องตรงตามกับพาสปอร์ต

3.3 หากออกค่าใช้จ่ายให้คนในครอบครัวต้องขอ Bank guarantee จากธนาคารให้บุคคลนั้นๆด้วย

หลักฐานทางการเงินชื่อและนามสกุลต้องสะกดเป็นภาษาอังกฤษถูกต้องตรงตามกับพาสปอร์ต

และต้องขอจากธนาคารไม่เกิน 15 วันก่อนวันยื่นวีซ่า เท่านั้น!!

หมายเหตุ ผู้สมัครควรเลือกใช้บัญชีออมทรัพย์ที่มีเงินอยู่ในบัญชีไม่ต่ำกว่า 100,000 บาทขึ้นไป

3.4 ปรับสมุดบัญชีธนาคารตัวจริง และเตรียมไปในวันที่ยื่นวีซ่า

รายงานเดินบัญชีเงินฝากออมทรัพย์
KASIKORN BANK S-DEPOSIT STATEMENT OF SAVINGS ACCOUNT

ธนาคารกสิกรไทย
KASIKORN BANK

Date	Type	Description	Withdrawal / Deposit	Outstanding Balance	Interest	Branch Code	Teller #
05-10-21	01-04	Transfer Withdrawal	1,200.00	42,879.10		1000	10470
05-10-21	01-04	Transfer Withdrawal	1,200.00	41,679.10		1000	10470
05-12-21	11-01	Transfer Deposit	17,100.00	38,579.10		1000	10490
05-12-21	11-04	Transfer Deposit	87,400.00	30,229.10		1000	10490
05-12-21	11-12	Transfer Deposit	20,000.00	30,229.10		1000	10490
05-12-21	01-01	Transfer Deposit	97,900.00	31,117.10		1000	10490
05-12-21	11-06	Payment	3,188.00	34,905.10		0002	10491
05-12-21	10-01	Payment	1,178.00	33,727.10		0003	10491
05-12-21	10-06	Transfer Withdrawal	100,000.00	12,727.10		1000	10491
04-10-21	01-05	Transfer Deposit	282,200.00	285,112.10		1000	10491
04-10-21	08-10	Transfer Withdrawal	38,178.30	246,933.80		1000	10491
04-10-21	08-10	Transfer Withdrawal	10,200.00	236,733.80		1000	10491
04-10-21	08-10	Transfer Withdrawal	3,888.00	232,845.80		1000	10491
04-10-21	08-10	Transfer Withdrawal	3,888.00	228,957.80		1000	10491
04-10-21	08-10	Transfer Withdrawal	3,888.00	225,069.80		1000	10491
04-10-21	08-10	Transfer Withdrawal	3,888.00	221,181.80		1000	10491
04-10-21	08-10	Transfer Withdrawal	3,888.00	217,293.80		1000	10491
04-10-21	08-10	Transfer Withdrawal	3,888.00	213,405.80		1000	10491
04-10-21	08-10	Transfer Withdrawal	3,888.00	209,517.80		1000	10491
04-10-21	08-10	Transfer Withdrawal	3,888.00	205,629.80		1000	10491
04-10-21	08-10	Transfer Withdrawal	3,888.00	201,741.80		1000	10491
04-10-21	08-10	Transfer Withdrawal	3,888.00	197,853.80		1000	10491
04-10-21	08-10	Transfer Withdrawal	3,888.00	193,965.80		1000	10491
04-10-21	08-10	Transfer Withdrawal	3,888.00	190,077.80		1000	10491
04-10-21	08-10	Transfer Withdrawal	3,888.00	186,189.80		1000	10491
04-10-21	08-10	Transfer Withdrawal	3,888.00	182,301.80		1000	10491
04-10-21	08-10	Transfer Withdrawal	3,888.00	178,413.80		1000	10491
04-10-21	08-10	Transfer Withdrawal	3,888.00	174,525.80		1000	10491
04-10-21	08-10	Transfer Withdrawal	3,888.00	170,637.80		1000	10491
04-10-21	08-10	Transfer Withdrawal	3,888.00	166,749.80		1000	10491
04-10-21	08-10	Transfer Withdrawal	3,888.00	162,861.80		1000	10491
04-10-21	08-10	Transfer Withdrawal	3,888.00	158,973.80		1000	10491
04-10-21	08-10	Transfer Withdrawal	3,888.00	155,085.80		1000	10491
04-10-21	08-10	Transfer Withdrawal	3,888.00	151,197.80		1000	10491
04-10-21	08-10	Transfer Withdrawal	3,888.00	147,309.80		1000	10491
04-10-21	08-10	Transfer Withdrawal	3,888.00	143,421.80		1000	10491
04-10-21	08-10	Transfer Withdrawal	3,888.00	139,533.80		1000	10491
04-10-21	08-10	Transfer Withdrawal	3,888.00	135,645.80		1000	10491
04-10-21	08-10	Transfer Withdrawal	3,888.00	131,757.80		1000	10491
04-10-21	08-10	Transfer Withdrawal	3,888.00	127,869.80		1000	10491
04-10-21	08-10	Transfer Withdrawal	3,888.00	123,981.80		1000	10491
04-10-21	08-10	Transfer Withdrawal	3,888.00	120,093.80		1000	10491
04-10-21	08-10	Transfer Withdrawal	3,888.00	116,205.80		1000	10491
04-10-21	08-10	Transfer Withdrawal	3,888.00	112,317.80		1000	10491
04-10-21	08-10	Transfer Withdrawal	3,888.00	108,429.80		1000	10491
04-10-21	08-10	Transfer Withdrawal	3,888.00	104,541.80		1000	10491
04-10-21	08-10	Transfer Withdrawal	3,888.00	100,653.80		1000	10491
04-10-21	08-10	Transfer Withdrawal	3,888.00	96,765.80		1000	10491
04-10-21	08-10	Transfer Withdrawal	3,888.00	92,877.80		1000	10491
04-10-21	08-10	Transfer Withdrawal	3,888.00	88,989.80		1000	10491
04-10-21	08-10	Transfer Withdrawal	3,888.00	85,101.80		1000	10491
04-10-21	08-10	Transfer Withdrawal	3,888.00	81,213.80		1000	10491
04-10-21	08-10	Transfer Withdrawal	3,888.00	77,325.80		1000	10491
04-10-21	08-10	Transfer Withdrawal	3,888.00	73,437.80		1000	10491
04-10-21	08-10	Transfer Withdrawal	3,888.00	69,549.80		1000	10491
04-10-21	08-10	Transfer Withdrawal	3,888.00	65,661.80		1000	10491
04-10-21	08-10	Transfer Withdrawal	3,888.00	61,773.80		1000	10491
04-10-21	08-10	Transfer Withdrawal	3,888.00	57,885.80		1000	10491
04-10-21	08-10	Transfer Withdrawal	3,888.00	53,997.80		1000	10491
04-10-21	08-10	Transfer Withdrawal	3,888.00	50,109.80		1000	10491
04-10-21	08-10	Transfer Withdrawal	3,888.00	46,221.80		1000	10491
04-10-21	08-10	Transfer Withdrawal	3,888.00	42,333.80		1000	10491
04-10-21	08-10	Transfer Withdrawal	3,888.00	38,445.80		1000	10491
04-10-21	08-10	Transfer Withdrawal	3,888.00	34,557.80		1000	10491
04-10-21	08-10	Transfer Withdrawal	3,888.00	30,669.80		1000	10491
04-10-21	08-10	Transfer Withdrawal	3,888.00	26,781.80		1000	10491
04-10-21	08-10	Transfer Withdrawal	3,888.00	22,893.80		1000	10491
04-10-21	08-10	Transfer Withdrawal	3,888.00	19,005.80		1000	10491
04-10-21	08-10	Transfer Withdrawal	3,888.00	15,117.80		1000	10491
04-10-21	08-10	Transfer Withdrawal	3,888.00	11,229.80		1000	10491
04-10-21	08-10	Transfer Withdrawal	3,888.00	7,341.80		1000	10491
04-10-21	08-10	Transfer Withdrawal	3,888.00	3,453.80		1000	10491
04-10-21	08-10	Transfer Withdrawal	3,888.00	-543.80		1000	10491
04-10-21	08-10	Transfer Withdrawal	3,888.00	-1,431.80		1000	10491
04-10-21	08-10	Transfer Withdrawal	3,888.00	-2,319.80		1000	10491
04-10-21	08-10	Transfer Withdrawal	3,888.00	-3,207.80		1000	10491
04-10-21	08-10	Transfer Withdrawal	3,888.00	-4,095.80		1000	10491
04-10-21	08-10	Transfer Withdrawal	3,888.00	-4,983.80		1000	10491
04-10-21	08-10	Transfer Withdrawal	3,888.00	-5,871.80		1000	10491
04-10-21	08-10	Transfer Withdrawal	3,888.00	-6,759.80		1000	10491
04-10-21	08-10	Transfer Withdrawal	3,888.00	-7,647.80		1000	10491
04-10-21	08-10	Transfer Withdrawal	3,888.00	-8,535.80		1000	10491
04-10-21	08-10	Transfer Withdrawal	3,888.00	-9,423.80		1000	10491
04-10-21	08-10	Transfer Withdrawal	3,888.00	-10,311.80		1000	10491
04-10-21	08-10	Transfer Withdrawal	3,888.00	-11,200.00		1000	10491

ตัวอย่าง Bank Statement ที่ผู้สมัครต้องขอธนาคาร

KASIKORN BANK

ธนาคารกสิกรไทย
KASIKORN BANK

June 02, 2022

THE CONSUL GENERAL
ประเทศกัมพูชา

To Whom It May Concern,

This letter serves as bank reference for our customer who applied for a permit with you. We are pleased to give you the following details on our customer's account with us:

- Title of account : **ชื่อ - สกุล ภาษาอังกฤษให้ตรงกับพาสปอร์ต**
- Name of Managing Director/ Authorized Person in case of juristic person
- Customer of : IDONSIAM Branch
- Type of account : Savings Account, Account Number **เลขบัญชีธนาคาร**
- Overdraft on sound securities : -
- Length of time account maintained : 21 Years 11 Months
- Present balance of account as of June 02, 2022 at 09:01 AM:
Credit balance GBP 7,517.95
- Average balance of account for 6 Months : Credit balance low five figure amount
- Name of applicant : **ชื่อ - สกุล ภาษาอังกฤษให้ตรงกับพาสปอร์ต**
- Note : Considered financially capable of supporting himself throughout his trip in your country.

Sincerely,
KASIKORN BANK PCL

Assistant Branch Manager

(Exchange rate as of the issuing date = 42.61613 THB/1 GBP)
The certified data herein shall not create an obligation of KBank or a KBank officer.
K-Channel Center 10-10000000
www.kasikornbank.com

ตัวอย่าง Bank Guarantee ที่ผู้สมัครต้องขอธนาคาร



BT-EUR787_DE มหัทศวรรษ...ยุโรป เยอรมนี เบลเยียม เนเธอร์แลนด์ เคอเคนฮอฟ 8วัน5คืน



4

หลักฐานการทำงาน

4.1 สำหรับเจ้าของกิจการ

ต้องมีสำเนาหนังสือรับรองทะเบียนพาณิชย์ สำเนาทะเบียนการค้า หรือ สำเนาจดทะเบียนบริษัท (อายุไม่เกิน 3 เดือน) **ฉบับภาษาไทยและภาษาอังกฤษ**

4.2 สำหรับท่านที่ทำงานบริษัท กรุณาระบุ TO WHOM IT MAY CONCERN แทนการใส่ชื่อของสถานทูต ต้องระบุวันลาให้ครอบคลุมตลอดช่วงการท่องเที่ยว ตำแหน่ง และอัตราเงินเดือนที่ได้รับ (ระยะเวลาของหนังสือรับรองต้องไม่เกิน 1 เดือน)

ต้องมีตราแสตมป์จากบริษัทและเอกสารต้องระบุเป็นภาษาอังกฤษ

4.3 สำหรับนักเรียน หรือนักศึกษา

ต้องขอหนังสือรับรองจากทางสถาบัน เพื่อแสดงให้เห็นว่าปัจจุบันกำลังอยู่ระหว่างการศึกษา **เอกสารต้องระบุเป็นภาษาอังกฤษ**

4.4 สำหรับท่านที่ประกอบอาชีพอิสระ หรือธุรกิจไม่จดทะเบียน

เขียนจดหมายชี้แจงตนเองเกี่ยวกับหน้าที่การงาน

ในเอกสารจะต้องระบุ ชื่อกิจการ/ชื่อร้านค้า/ลักษณะงานที่ทำ/ตำแหน่ง ที่ตั้งของสถานที่ทำงาน วันที่เริ่มกิจการ/รายได้โดยประมาณต่อเดือน

เอกสารต้องระบุเป็นภาษาอังกฤษ

5

เอกสารส่วนตัว

- สำเนาทะเบียนบ้าน
- สำเนาบัตรประชาชน
- สูติบัตร(กรณีเด็กอายุต่ำกว่า 18 ปี)
- ทะเบียนสมรส/ทะเบียนหย่า/มรณะบัตร(ถ้ามี)
- ใบเปลี่ยนชื่อ-นามสกุล (ถ้ามีการเปลี่ยน)



*** ในบางประเทศการยื่นวีซ่ากับทางบริษัททัวร์ **จะต้องทำการยื่นวีซ่าประเภทหมู่คณะเท่านั้น**

การยื่นหมู่คณะต้องมีจำนวน 10 คนขึ้นไป ซึ่งทางศูนย์รับยื่นจะเป็นผู้กำหนดวันยื่นวีซ่าเท่านั้น ผู้เดินทางไม่สามารถกำหนดวันยื่นได้เอง หากผู้เดินทางไม่สามารถไปยื่นวีซ่าในวันที่ทางศูนย์รับยื่นกำหนดได้ จะมีค่าใช้จ่ายเพิ่มเติม PREMIUM หรือสำหรับการยื่นเดี่ยว เจื่อนไขกรุณาสอบถามกับบริษัททัวร์อีกครั้ง

****ทั้งนี้ ค่าใช้จ่ายที่เกิดขึ้น ผู้เดินทางต้องชำระกับทางศูนย์รับยื่นโดยตรง****



BT-EUR787_DE มหัทศจรชัย...ยุโรป เยอรมนี เบลเยียม เนเธอร์แลนด์ เคอคนฮอฟ 8วัน5คืน

6

กรณีเด็กอายุไม่ถึง 18 ปี

- 6.1 สูติบัตรฉบับภาษาไทย/อังกฤษ
- 6.2 กรณีเดินทางพร้อมกับบิดา มารดา ต้องยื่นหนังสือรับรองจากสถาบันการศึกษา
- 6.3 กรณีไม่ได้เดินทางพร้อมกับบิดา มารดา หรือเดินทางไปกับบิดา มารดา ท่านใดท่านหนึ่ง ต้องขอจดหมายยินยอมจากทางอำเภอ โดยที่บิดา หรือมารดา ผู้ไม่ได้เดินทางจะต้องไปยื่นความจำนงเพื่ออนุญาตให้บุตรเดินทางไปต่างประเทศ โดยเอกสารให้ระบุว่า อนุญาตให้เดินทางไปต่างประเทศกับใคร วันที่เดินทาง และระบุความสัมพันธ์ว่าเป็นอะไรกันอย่างชัดเจน และลงตราประทับจากราชการอย่างถูกต้อง เป็นฉบับภาษาไทย หรือ อังกฤษ
- 6.4 กรณีบุตรอยู่ในการดูแลของฝ่ายใดฝ่ายหนึ่ง
 - ใบสำเนาบันทึกการหย่าที่ระบุว่าบุตรอยู่ในการดูแลของใคร
 - เอกสารการปกครองบุตร (ป.ค.14) ฉบับจริงเท่านั้น
- 6.5 กรณีบุตรบุญธรรม
 - ใบจดทะเบียนรับบุตรบุญธรรม จากทางเขตหรือที่ว่าการอำเภอ

ในการยื่นวีซ่าทางสถานทูตจะเก็บหนังสือเดินทาง ไว้จนกว่าจะได้การรับอนุมัติผลวีซ่า

ระหว่างรอผลพิจารณาจะไม่สามารถดึงหรือขอหนังสือเดินทางออกมาใช้ได้

ระยะเวลาในการพิจารณาวีซ่าไม่น้อยกว่า 15 วันทำการ ไม่รวมวันหยุด เสาร์-อาทิตย์ และ วันหยุดนักขัตฤกษ์ และวันหยุดของทางสถานทูต หรือ อาจช้าหรือเร็วกว่ากำหนดขึ้นอยู่กับสถานทูต

*** สถานทูตมีการเปลี่ยนแปลงกฎเกณฑ์ในการยื่นเอกสารตลอดเวลา***



*** การพิจารณาผล VISA ขึ้นอยู่กับดุลยพินิจของทางสถานทูต ทางบริษัทไม่มีส่วนเกี่ยวข้องกับการพิจารณาใดๆทั้งสิ้น บริษัทเป็นเพียงตัวแทนที่คอยอำนวยความสะดวกในการยื่นวีซ่าเท่านั้น

ข้อมูลและเอกสารทุกอย่างต้องเป็นความจริงความบิดเบือน

ทางบริษัทขอสงวนสิทธิ์ไม่คืนเงินในกรณีที่ VISA ไม่ผ่านทุกกรณี ***



AMA Travel Co., Ltd.

64/29 Onnut Road, Prawet, Prawet, Bangkok 10250

Contact No. : +66-80-921-1198 | +66-84-071-1198

E-mail : rsvn@amatravelco.com

www.AMAtravelco.com

Tax ID : 0105567039033

Tourism License : 11/12518



AMA Travel



AMATravelco



AMATravelco



@AMATravel



AIR TICKET | VISA | HOTEL | CAR RENTAL | RAIL | CRUISE | VIP ESCORT | M.I.C.E. | TOUR | INSURANCE

BT-EUR787_DE มหัทศวรรษ...ยุโรป เยอรมนี เบลเยียม เนเธอร์แลนด์ เคอเคนฮอฟ 8วัน5คืน



แบบฟอร์มสำหรับกรอกข้อมูลยื่นวีซ่า

กรุณากรอกข้อมูลเป็นภาษาอังกฤษให้ครบถ้วน เพื่อประโยชน์ของท่านเอง

1) ข้อมูลเกี่ยวกับหนังสือเดินทางของผู้เดินทาง

ชื่อและนามสกุล _____

ชื่อและนามสกุลเก่า(ถ้ามี) _____

ชื่อและนามสกุล (ระบุเป็นภาษาอังกฤษ) _____

หมายเลขบัตรประจำตัวประชาชน 13 หลัก

--	--	--	--	--	--	--	--	--	--	--	--	--

วัน/เดือน/ปีเกิด ค.ศ. _____ สถานที่เกิด (จังหวัด) _____

2) ข้อมูลของผู้เดินทาง และครอบครัว

ที่อยู่ปัจจุบัน(ที่สามารถติดต่อได้) _____

โทรศัพท์มือถือ _____ E-mail : _____

สถานภาพ : โสด สมรสโดยจดทะเบียนสมรส สมรสไม่ได้จดทะเบียน

หย่า หม้าย

วัน/เดือน/ปี ค.ศ. การเปลี่ยนสถานภาพ(สมรส, หย่า ฯลฯ) _____

ถ้าท่านสมรส โปรดระบุรายละเอียดของคู่สมรส

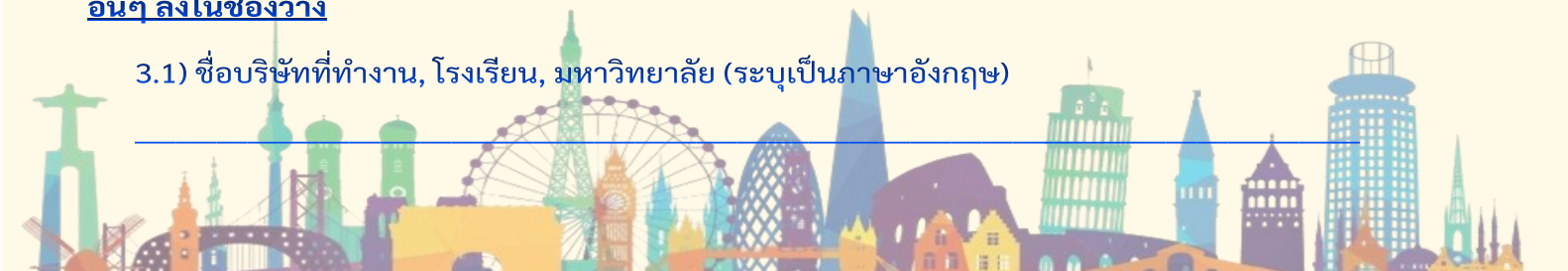
ชื่อและนามสกุลคู่สมรส (ระบุเป็นภาษาอังกฤษ) _____

วัน/เดือน/ปีเกิด ค.ศ. ของคู่สมรส _____

สถานที่เกิด (จังหวัด) _____

3) ข้อมูลของผู้เดินทางเกี่ยวกับอาชีพ, หรือถ้ากำลังศึกษาอยู่ ให้ลงรายละเอียดของสถานที่ศึกษา และลงรายละเอียดอื่นๆ ลงในช่องว่าง

3.1) ชื่อบริษัทที่ทำงาน, โรงเรียน, มหาวิทยาลัย (ระบุเป็นภาษาอังกฤษ)





AMA Travel Co., Ltd.

64/29 Onnut Road, Prawet, Prawet, Bangkok 10250

Contact No. : +66-80-921-1198 | +66-84-071-1198

E-mail : rsvn@amatravelco.com

www.AMATravelco.com

Tax ID : 0105567039033

Tourism License : 11/12518



AMA Travel



AMATravelco



AMATravelco



@AMATravel



AIR TICKET | VISA | HOTEL | CAR RENTAL | RAIL | CRUISE | VIP ESCORT | M.I.C.E. | TOUR | INSURANCE

BT-EUR787_DE มหัทศจรชัย...ยุโรป เยอรมนี เบลเยียม เนเธอร์แลนด์ เคอเคนฮอฟ 8วัน5คืน



3.2) ที่อยู่ของบริษัทที่ท่านทำงาน, โรงเรียน, มหาวิทยาลัย (ระบุเป็นภาษาอังกฤษ)

3.3) งานปัจจุบันทำอาชีพ โปรรระบุตำแหน่ง (ระบุเป็นภาษาอังกฤษ และภาษาไทย)

3.4) เบอร์โทรศัพท์ที่ท่านทำงาน หรือเบอร์โทรศัพท์สถาบันที่ท่านกำลังศึกษาอยู่

4) ข้อมูลเกี่ยวกับการเดินทางไปต่างประเทศ

4.1) ท่านเคยมีวีซ่าเชงเก้นในกลุ่มเชงเก้นภายในระยะเวลา 3 ปี (ถ้ามีโปรดระบุ)

มีวันที่ออกวีซ่า และวันที่หมดอายุวีซ่า ให้ตรวจสอบที่หน้าเชงเก้นที่ท่านเคยเดินทาง

ประเทศ _____ วันที่ออกวีซ่า _____ วันหมดอายุวีซ่า _____

ประเทศ _____ วันที่ออกวีซ่า _____ วันหมดอายุวีซ่า _____

ประเทศ _____ วันที่ออกวีซ่า _____ วันหมดอายุวีซ่า _____

ประเทศ _____ วันที่ออกวีซ่า _____ วันหมดอายุวีซ่า _____

ไม่เคยมีวีซ่าเชงเก้น

4.1.1) ถ้าท่านเคยมีวีซ่าเชงเก้น โปรดระบุวันที่สแกนลายนิ้วมือล่าสุด

(ผู้สมัครสามารถตรวจสอบรายละเอียด วัน เดือน ปี ที่สแกนลายนิ้วมือล่าสุด)
ได้จากหน้าวีซ่าเชงเก้นล่าสุดที่ท่านเคยเดินทาง)

ประเทศ _____ วันที่สแกนลายนิ้วมือล่าสุด _____

5) ค่าใช้จ่ายในการเดินทาง

ออกค่าใช้จ่ายเอง

มีผู้ออกค่าใช้จ่ายให้ ระบุชื่อ _____ ความสัมพันธ์ _____

