



BT-USA02\_JX มหัทศจรรย์อเมริกา ตะวันตก ลอสแอนเจลิส ลาสเวกัส ซานฟรานซิสโก พิซิต 4 แคนยอน Universal 10D 7N

**BEST AMERICA**

รหัส : BT-USA02\_JX

**10 วัน | 7 คืน**

**รวมทุกแพคเกจ**

ตั๋วเครื่องบิน โรงแรม  
หัวหน้าทัวร์

ไม่รวมวีซ่า จ่ายตามจริง

การันตีเดินทาง  
**10 วัน**

# มหัศจรรย์ America West Coast

## ครบไฮไลต์หลัก “อเมริกาตะวันตก”

เที่ยว 4 แคนยอน • แกรนด์แคนยอน

• แอนติโลปแคนยอน • ฮอर्सชู เบนด์ • ไบรซ์แคนยอน

**159,999.-** ราคาเพียง

📅เดินทาง : 8-17 ต.ค. | 13-22 พ.ย. 69



**นั่ง Limousine ชมเมือง Las Vegas**



**ถ่ายภาพคู่สะพาน Golden Gate**



**เดินสกายวอล์ก ชมแกรนด์แคนยอน**

📶 **ฟรี! FREE WIFI บนเครื่อง**

🏨 **พักโรงแรม 3-4 ดาว**

🍴 **อาหาร 19 มื้อ**

🏠 **พักใจกลางเมือง Las Vegas 1 คืน**



ลอสแอนเจลิส เนวาดา ลาสเวกัส แอริโซน่า เพจ ยูทาห์ ซานฟรานซิสโก เที่ยว Universal 1 วันเต็ม !!



BT-USA02 JX มหัตถจรรยอเมริกา ตะวันตก ลอสแอนเจลิส ลาสเวกัส ซานฟรานซิสโก พิซิต 4 แคนยอน Universal 10D 7N

**บินตรงสู่อเมริกา 10D 7N**

Code : BT-USA02\_JX



# America West Coast

STARLUX	FLIGHT : JX742 BKK 13:10 → TPE 18:00	FLIGHT : JX002 TPE 00:10 → LAX 21:10
	FLIGHT : JX011 SFO 00:50 → TPE 05:25	FLIGHT : JX741 TPE 09:00 → BKK 12:00

**INCLUDING**

- น้หนักกระเป๋า 23 กก.
- FREE WIFI บนเครื่อง
- เกียรติธรรมชาติสวย ซุปบึงปัง
- เกียรติรถส่งตัวเดินไม่เยอะ



## โปรแกรมเดินทาง

**DAY 01** -/-/- **DoubleTree by Hilton Whittier Los Angeles** หรือเทียบเท่า

- เช็คอิน ณ สนามบินสุวรรณภูมิ • สนามบินเกาหยวน
- สนามบินนานาชาติลอสแอนเจลิส สหรัฐอเมริกา • ลอสแอนเจลิส

**DAY 02** B/L/D **DoubleTree by Hilton Whittier Los Angeles** หรือเทียบเท่า

- ไร่ละครคีสนี่ • พิพิธภัณฑ์ The board • ชานคา ไมนิก้า
- ย่านเบเวอลี่ฮิลล์ • ย่านฮอลลีวูดสตาร์

**DAY 03** B/-/- **DoubleTree by Hilton Whittier Los Angeles** หรือเทียบเท่า

- สวนสาธารณะกรีฟฟิธ • ยูนิเวอร์แซล สตูดิโอ ฮอลลีวูด

**DAY 04** B/L/D **Courtyard Page at Lake Powell** หรือเทียบเท่า

- ลาสเวกัส • นักรกลีบูนชมเมืองลาสเวกัส

**DAY 05** B/L/D **Courtyard Page at Lake Powell** หรือเทียบเท่า

- ทางเดินลอยฟ้าแกรนด์แคนยอน • เขื่อนฮูเวอร์

**DAY 06** B/L/D **Courtyard Page at Lake Powell** หรือเทียบเท่า

- แอนติโลป แคนยอน • ฮอร์สชู เบนด์

**DAY 07** B/L/- **PARC 55** หรือเทียบเท่า

- ไบรซ์แคนยอน • สนามบินลาสเวกัส • สนามบินซานฟรานซิสโก

**DAY 08** B/L/D

- สะพานโกลเดนเกต • Pier 39 • Painted Ladies • Union Square

**DAY 09** -/-/-

- สนามบินซานฟรานซิสโก

**DAY 10** -/-/-

- สนามบินเกาหยวน • สนามบินสุวรรณภูมิ • กรุงเทพฯ

รายการทัวร์อาจมีการปรับเปลี่ยนตามความเหมาะสม โดยสถานการณหน้างานเป็นหลัก



BT-USA02\_JX มหัทจักรรยอเมริกา ตะวันตก ลอสแองเจลลิส ลาสเวกัส ซานฟรานซิสโก พิซิต 4 แคนยอน Universal 10D 7N

**อัตราค่าบริการและเงื่อนไขรายการท่องเที่ยว**

วันเดินทาง	จำนวน	ไฟล์ทบินขาไป-ขากลับ	ผู้ใหญ่	เด็กอายุต่ำกว่า 12 ปีพักกับผู้ใหญ่ 2 ท่าน (ไม่มีเตียง)	พักเดี่ยวเพิ่ม
8-17 ตุลาคม 2569	25+1	JX742 BKKTPE 13.10-18.00 JX002 TPELAX 00.10-21.10 - JX011 SFOTPE 00.50+05.25 JX741 TPEBKK 09.00-12.00	159,999	158,999	+27,900
13-22 พฤศจิกายน 2569	25+1	JX742 BKKTPE 13.45-18.25 JX002 TPELAX 23.40-19.00 - JX011 SFOTPE 23.10-05.15 JX741 TPEBKK 09.25-12.35	169,999	168,999	+27,900

**ราคารวม** ทิปไกด์ท้องถิ่น ค่าเช่าแต่ละสถานที่ตามโปรแกรมเรียบร้อยแล้ว

หัวหน้าทัวร์ **ไม่บังคับ** ขึ้นอยู่ความพอใจของท่าน

รายละเอียดเพิ่มเติม	ราคา
ชั้นธุรกิจ Business Class เพิ่มเงินจากราคาเดิม ***กรุณาเช็คกับทางเจ้าหน้าที่ก่อนทำการจองค่ะ***	110,000-120,000 บาท
กรณีที่มีตัวเครื่องบินแล้วหักออกจากค่าทัวร์	25,000 บาท
<b>*** การ์ันตี 10 ท่านออกเดินทาง พร้อมหัวหน้าทัวร์คนไทย***</b>	



BT-USA02\_JX มหัทจักรรยอเมริกา ตะวันตก ลอสแอนเจลลิส ลาสเวกัส ซานฟรานซิสโก พิซิต 4 แคนยอน Universal 10D 7N

**วันแรก** เช็คอิน ณ สนามบินสุวรรณภูมิ • สนามบินเกาหยวน • สนามบินนานาชาติลอสแอนเจลิส สหรัฐอเมริกา • ลอสแอนเจลิส 📍 (-/-/-)

**10.00 น.** พร้อมกันที่ สนามบินสุวรรณภูมิ ชั้น 4 **เคาน์เตอร์สายการบินสตาร์ลักซ์แอร์ไลน์ (JX) ประตู 3**  
**เคาน์เตอร์ สตาร์ลักซ์แอร์ไลน์ (JX)** โดยมีเจ้าหน้าที่อำนวยความสะดวกแก่ทุกท่าน



**13.10 น.** ออกเดินทางสู่ **ลอสแอนเจลิส สหรัฐอเมริกา** เที่ยวบินที่ **JX742 (ใช้เวลาบินประมาณ 3 ชั่วโมง)**  
**18.00 น.** เดินทางถึง **สนามบินเกาหยวน (TPE)** แวะพักเปลี่ยนเครื่อง  
**00.10 น.** ออกเดินทางต่อสู่ **ลอสแอนเจลิส สหรัฐอเมริกา** เที่ยวบินที่ **JX002 (ใช้เวลาบินประมาณ 12 ชั่วโมง 25 นาที) \*\*เดินทางข้ามเส้นแบ่งเวลา\*\***

**21.10 น.** เดินทางถึง **สนามบินนานาชาติลอสแอนเจลิส (LAX)** ผ่านพิธีตรวจคนเข้าเมืองและศุลกากร  
**\*\* เวลาท้องถิ่นช้ากว่าประเทศไทยประมาณ 14 ชั่วโมง \*\***

เดินทางสู่ **“ลอสแอนเจลิส (Los Angeles)”** หรือที่ทุกคนรู้จักกันในชื่อ แอลเอ (LA) เป็นเมืองที่ตั้งอยู่ภายในรัฐ แคลิฟอร์เนีย มีประชากรอาศัยอยู่มาก เป็นอันดับที่ 2 ของสหรัฐอเมริกา เพราะนอกจากจะเป็นเมืองใหญ่ ยังมีจุดน่าสนใจมากมาย เป็นแหล่งรวมความบันเทิงแบบครบครัน



**ที่พัก** **DoubleTree by Hilton Whittier Los Angeles** หรือเทียบเท่าในระดับเดียวกัน

(โรงแรมที่ระบุในรายการทัวร์เป็นเพียงโรงแรมที่นำเสนอเบื้องต้นเท่านั้น ซึ่งอาจมีการเปลี่ยนแปลงแต่โรงแรมที่เข้าพักจะเป็นโรงแรมระดับเทียบเท่ากัน โดยจะแจ้งพร้อมใบนัดหมาย 5-7 วันก่อนการเดินทางและขอสงวนสิทธิ์ในการปรับเปลี่ยนที่พักไปเมืองใกล้เคียงในกรณีที่มิมีเทรดแพร์หรือเทศกาล)



BT-USA02\_JX มหัตตวรรษอเมริกา ตะวันตก ลอสแอนเจลิส ลาสเวกัส ซานฟรานซิสโก พิซิตา 4 แคนยอน Universal 10D 7N

วันที่สอง **โรงละครดิสनी • พิพิธภัณฑ The board • ซานตา โมนิกา • ย่านเบเวลีฮิลล์ • ย่านฮอลลีวูด**  
สตาร์ **๓ (เช้า/กลางวัน/เย็น)**

**เช้า บริการอาหารเช้า ณ ห้องอาหารโรงแรม**

แวะถ่ายภาพด้านหน้า **โรงละครดิสनी (Disney Concert Hall)** โรงละครที่มีสถาปัตยกรรมแปลกตา และ **พิพิธภัณฑ The board** ที่รวบรวมศิลปะร่วมสมัย ผนังของตึกมีลักษณะคล้ายรังผึ้ง ซึ่งช่วยกรองแสงธรรมชาติที่ส่องเข้ามาในห้องจัดแสดง ไม่ให้โดนงานศิลปะด้านในมากเกินไป



**กลางวัน บริการอาหารกลางวัน ณ ภัตตาคารท้องถิ่น**

จากนั้นพาทุกท่านเดินทางสู่ **ซานตา โมนิกา (Santa Monica)** เป็นชายหาดชื่อดังที่มีชีวิตชีวาที่สุด เป็นแหล่งท่องเที่ยวที่บรรยากาศดี ไฮไลท์ของซานตา โมนิกา คือ **เป็นจุดสิ้นสุดของถนน Route 66** ถนนสายหลักของอเมริกาเป็นระยะทางเกือบ 4,000 กม. แล้วจบลงที่ Pacific Park สวนสนุกริมทะเลที่มีชิงช้าสวรรค์ขนาดใหญ่ตั้งโดดเด่นอยู่ ถือเป็นภาพที่ทุกท่านคุ้นตามาจากหนังและซีรีส์ อีกทั้งยังมี ร้านค้า ร้านอาหาร รวมไปถึงกิจกรรมอื่นๆอีกมากมาย





BT-USA02\_JX มหัทจักรย์อเมริกา ตะวันตก ลอสแอนเจลิส ลาสเวกัส ซานฟรานซิสโก พิซิตา 4 แคนยอน Universal 10D 7N

เสพความหรูหราที่ **ย่านเบเวอลี่ฮิลล์ (Beverly Hills)** ย่านชื่อดังนี้คือตำนานที่อยู่คู่กับแอลเอมาตลอด ที่คั่นตากันดีกับถนนสองข้างทางที่รายล้อมไปด้วยต้นปาล์มสูงเรียงรายกันอยู่ เป็นที่อยู่ของดารา นักร้อง เซเลบริตี้ และมหาเศรษฐีจำนวนมาก เป็นย่านที่นักท่องเที่ยวส่วนใหญ่นิยมแวะไปเช็คอิน ถ่ายรูป และเดินเล่นช้อปปิ้งแบรนด์เนมต่างๆมากมาย



เดินเล่น **ย่านฮอลลีวูดสตาร์ (Hollywood Walk of Fame)** ถูกยกให้เป็นอนุสรณ์สถานทางประวัติศาสตร์และวัฒนธรรมของลอสแอนเจลิส ให้ทุกท่านได้ถ่ายภาพกับทั้งสองฝั่งพื้นถนนของเส้นนี้จะถูกประดับได้ด้วยสัญลักษณ์หินขัดรูปดาวสีชมพู 5 แฉก พร้อมชื่อของนักแสดง ผู้กำกับ นักร้อง นักดนตรี วงดนตรี และคนมีชื่อเสียงด้านต่างๆของวงการฮอลลีวูด ถือเป็นอีกหนึ่งกิจกรรมยอดฮิตที่ไม่ควรพลาดหากไปแอลเอ





BT-USA02\_JX มหัศจรรย์อเมริกา ตะวันตก ลอสแอนเจลิส ลาสเวกัส ซานฟรานซิสโก พิซิตา 4 แคนยอน Universal 10D 7N

**เย็น** บริการอาหารเย็น ณ ภัตตาคารอาหารไทย

**ที่พัก** DoubleTree by Hilton Whittier Los Angeles หรือเทียบเท่าในระดับเดียวกัน

(โรงแรมที่ระบุในรายการทัวร์เป็นเพียงโรงแรมที่นำเสนอเบื้องต้นเท่านั้น ซึ่งอาจมีการเปลี่ยนแปลงแต่โรงแรมที่เข้าพักจะเป็นโรงแรมระดับเทียบเท่ากัน โดยจะแจ้งพร้อมใบนัดหมาย 5-7 วันก่อนการเดินทางและขอสงวนสิทธิ์ในการปรับเปลี่ยนที่พักไปเมืองใกล้เคียงในกรณีที่มีเหตุแพร่หรือเทศกาล)

**วันที่สาม** สวนสาธารณะกริฟฟิธ • ยูนิเวอร์แซล สตูดิโอ ฮอลลีวูด

๓ (เช้า/-/-)

**เช้า** บริการอาหารเช้า ณ ห้องอาหารโรงแรม



พาทุกท่านถ่ายภาพด้านหน้า **หอดูดาวกริฟฟิธ (Griffith observatory)** สวนสาธารณะอันกว้างใหญ่ ตั้งอยู่บนภูเขาซานตาโมนิกา เต็มไปด้วยธรรมชาติของต้นไม้และภูเขา ที่นี่เป็นหอดูดาวและนิทรรศการทางดาราศาสตร์ จากตรงนี้ท่านสามารถถ่ายภาพกับป้าย Hollywood ได้อีกด้วย





BT-USA02\_JX มหัตตจรรย๋อเมริกา ตะวันตก ลอสแองเจลลิส ลาสเวกัส ซานฟรานซิสโก พิซิต 4 แคนยอน Universal 10D 7N

เปิดประสบการณ์ไปกับสตูดิโอชื่อดังระดับโลก **ยูนิเวอร์แซล สตูดิโอ ฮอลลิวูด (Universal Studios Hollywood)** ที่รวบรวมเครื่องเล่นและโชว์สุดพิเศษจากภาพยนตร์การ์ตูนเรื่องต่างๆ ด้วย ฉาก เอฟเฟกต์ แสง สี เสียง สุดอลังการให้มาสนุกกันได้ตลอดทั้งวัน ไม่ว่าจะเป็น Jurassic World, Harry Potter, Fast & Furious, The Minions และอีกมากมาย Super Mario สำหรับคนรักเกม ในโซน Super Nintendo World และภายในยังมีทั้งร้านอาหาร คาเฟ่เปิดใหม่ Power-Up Café และ ร้านขายของที่ระลึกอีกมากมาย



**MUST DO** ล่าสุดกับโซน Super Nintendo World ไม่ว่าจะเป็น ชูปเห็ด, คาลโซเน่เห็ด, เพทเซลรูปดอกไม้ไฟ, ป๊อปปคอร์นเนยตกแต่งด้วยกลิตเตอร์กินได้ และเครื่องดื่มที่ ลูกร้าสามารถเลือกรูปทรงน้ำตาลลงในเครื่องดื่มเพื่อเปลี่ยนสีและรสชาติได้

อิสระอาหารกลางวันและอาหารเย็นเพื่อไม่เป็นการรบกวนเวลาของท่าน

ที่พัก

**DoubleTree by Hilton Whittier Los Angeles** หรือเทียบเท่าในระดับเดียวกัน

(โรงแรมที่ระบุในรายการทัวร์เป็นเพียงโรงแรมที่นำเสนอเบื้องต้นเท่านั้น ซึ่งอาจมีการเปลี่ยนแปลงแต่โรงแรมที่เข้าพักจะเป็นโรงแรมระดับเทียบเท่ากัน โดยจะแจ้งพร้อมใบนัดหมาย 5-7 วันก่อนการเดินทางและขอสงวนสิทธิ์ในการปรับเปลี่ยนที่พักไปเมืองใกล้เคียงในกรณีที่มิเทรคแพร์หรือเทศกาล)



BT-USA02\_JX มหัตตจรรยอเมริกา ตะวันตก ลอสแอนเจลลิส ลาสเวกัส ซานฟรานซิสโก พิซิต 4 แคนยอน Universal 10D 7N

**วันที่สี่**      **ลาสเวกัส • นั่งรถลีมูซีนชมเมืองลาสเวกัส**      **๑๑ (เช้า/กลางวัน/เย็น)**

**เช้า**      **บริการอาหารเช้า ณ ห้องอาหารโรงแรม**  
จากนั้นพาทุกท่านเดินทางสู่ **ลาสเวกัส (Las Vegas)** เมืองแห่งคาสิโนที่ถูกกฎหมาย ขึ้นชื่อว่าเป็นเมืองแห่งแสงสียามค่ำคืน และสถาปัตยกรรมในการออกแบบจะใช้ชื่อและรูปแบบเลียนแบบสถานที่สำคัญของโลก

**กลางวัน**      **บริการอาหารกลางวัน ณ ภัตตาคารจีน**  
พาทุกท่าน **สัมผัสประสบการณ์ทัวร์ระดับพรีเมียมด้วย รถลีมูซีน Limousine** เพื่อชมสถานที่ที่มีชื่อเสียงใน Las Vegas Strip ถ่ายภาพกับป้ายต้อนรับ Las Vegas บริเวณคาสิโนเบลลาจิกาสีโนที่ตีที่สุดในโลก อันเป็นสัญลักษณ์ของเมืองลาสเวกัส และถนนพรีมอนด์ ใจกลางลาสเวกัส





BT-USA02\_JX มหัศจรรย์อเมริกา ตะวันตก ลอสแอนเจลิส ลาสเวกัส ซานฟรานซิสโก พิซิตา 4 แคนยอน Universal 10D 7N

**เย็น**                    **บริการอาหารเย็น ณ ภัตตาคารอาหารท้องถิ่น**

**ที่พัก**                    **Planet Hollywood, Las Vegas หรือเทียบเท่าระดับเดียวกัน**

(โรงแรมที่ระบุในรายการทัวร์เป็นเพียงโรงแรมที่นำเสนอเบื้องต้นเท่านั้น ซึ่งอาจมีการเปลี่ยนแปลงแต่โรงแรมที่เข้าพักจะเป็นโรงแรมระดับเทียบเท่ากัน โดยจะแจ้งพร้อมใบนัดหมาย 5-7 วันก่อนการเดินทางและขอสงวนสิทธิ์ในการปรับเปลี่ยนที่พักไปเมืองใกล้เคียงในกรณีที่มีเหตุแพร่หรือเทศกาล)

**วันที่ห้า**                    **ทางเดินลอยฟ้าแกรนด์แคนยอน • เชื้อนฮูเวอร์                    📍 (เช้า/กลางวัน/เย็น)**

**เช้า**                    **บริการอาหารเช้า ณ ห้องอาหารของโรงแรม**

พาท่านถ่ายรูปเป็นที่ระลึกกับ สิ่งมหัศจรรย์ของโลกด้านวิศวกรรม **เชื้อนฮูเวอร์ (Hoover Dam)** เป็นโครงสร้างขนาดใหญ่ในแบล็คแคนยอนริมแม่น้ำโคโลราโด ด้วยความสูง 736 ฟุต สร้างขึ้นโดยใช้คอนกรีต 6.6 ล้านตัน และแรงงานหลายพันคน นอกจากนี้การสร้างเชื้อนยังมีผลพลอยได้อื่นๆ ทั้งในเรื่องการป้องกันน้ำท่วมและการผลิตไฟฟ้า ถือเป็นเชื้อนชื่อดังของโลกที่มีโอกาสก็ควรแวะเวียนมาชม



**กลางวัน**                    **บริการอาหารกลางวัน ณ ภัตตาคารท้องถิ่น**



BT-USA02\_JX มหัตตวรรษย์อเมริกา ตะวันตก ลอสแอนเจลิส ลาสเวกัส ซานฟรานซิสโก พิซิตา 4 แคนยอน Universal 10D 7N

พาทุกท่านเก็บ **ประสบการณ์ทำความกล้า ทางเดินลอยฟ้าแกรนด์แคนยอน (Grand Canyon West Skywalk)** ชมวิวดูตตระการตาที่ Guano Point และ Eagle Point พบมุมมองที่แตกต่างมากมายของความมหัศจรรย์ทางธรรมชาติแห่งนี้ หนึ่งในเจ็ดสิ่งมหัศจรรย์ทางธรรมชาติของโลก สะพานกระจกรูปเกือกม้าขนาดกว้าง 10 ฟุตที่นำทิ้งนี้ทอดยาวออกไป 70 ฟุตเหนือขอบแกรนด์แคนยอน ทำให้สามารถมองวิวได้ชัดเจนจากความสูง 4,000 ฟุต แต่ไม่ต้องกลัวว่าจะไม่ปลอดภัย เพราะสกายวอล์คแข็งแรงพอที่จะรองรับเครื่องบินโดยสารรุ่น 747 จำนวน 747 ลำ



**เย็น** บริการอาหารเย็น ณ **ภัตตาคารอาหารจีน**

**ที่พัก** Courtyard Page at Lake Powell หรือเทียบเท่าระดับเดียวกัน

(โรงแรมที่ระบุในรายการทัวร์เป็นเพียงโรงแรมที่นำเสนอเบื้องต้นเท่านั้น ซึ่งอาจมีการเปลี่ยนแปลงแต่โรงแรมที่เข้าพักจะเป็นโรงแรมระดับเทียบเท่ากัน โดยจะแจ้งพร้อมใบนัดหมาย 5-7 วันก่อนการเดินทางและขอสงวนสิทธิ์ในการปรับเปลี่ยนที่พักไปเมืองใกล้เคียงในกรณีที่มีเทรคแพร์หรือเทศกาล)

**วันที่หก** แอนติโลป แคนยอน • ฮอร์สชู เบนด์

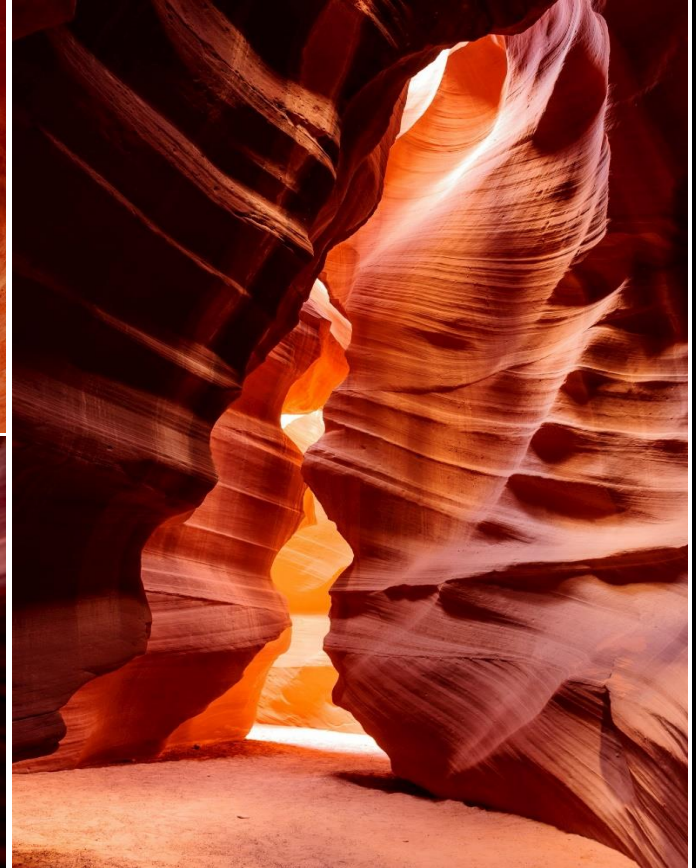
๑๑ (เช้า/กลางวัน/เย็น)

**เช้า** บริการอาหารเช้า ณ **ห้องอาหารของโรงแรม**

พาทุกท่านสู่ **แอนติโลป แคนยอน (Antelope Canyon)** หนึ่งในหุบเขาที่โด่งดังที่สุดของสหรัฐอเมริกา ด้วยลักษณะทางธรณีวิทยาของหินชั้น ที่มีความสลัซซึบซ้อน และสีส้มที่โดดเด่น และมีลักษณะคดเคี้ยวอันเกิดจากการกัดเซาะของน้ำไหลนับล้านปี ถือเป็นสถานที่ที่ต้องไม่พลาดเมื่อมาเยือนรัฐแอริโซนา



BT-USA02\_JX มหัตตจรรย์อเมริกา ตะวันตก ลอสแองเจลลิส ลาสเวกัส ซานฟรานซิสโก พิซิต 4 แคนยอน Universal 10D 7N



**กลางวัน**      **บริการอาหารกลางวัน ณ ภัตตาคารท้องถิ่น**

จากนั้น      พาท่านชม **ฮอร์สชูเบนด์ (Horseshoe Bend)** จุดอันเป็นโค้งน้ำของแม่น้ำโคโลราโด โดยชื่อได้มาจากลักษณะที่เหมือนกันเกือกม้า เป็นหน้าผาสูงชันถึง 300 เมตร มากว่านั้นบริเวณโดยรอบยังมีทัศนียภาพที่สวยงามไม่เหมือนที่ไหนในโลก





BT-USA02\_JX มหัตตจรรยาอเมริกา ตะวันตก ลอสแอนเจลิส ลาสเวกัส ซานฟรานซิสโก พิซิต 4 แคนยอน Universal 10D 7N

**เย็น**                    **บริการอาหารเย็น ณ ภัตตาคารอาหารท้องถิ่น**

**ที่พัก**                    **Courtyard Page at Lake Powell หรือเทียบเท่าระดับเดียวกัน**

(โรงแรมที่ระบุในรายการทัวร์เป็นเพียงโรงแรมที่นำเสนอเบื้องต้นเท่านั้น ซึ่งอาจมีการเปลี่ยนแปลงแต่โรงแรมที่เข้าพักจะเป็นโรงแรมระดับเทียบเท่ากัน โดยจะแจ้งพร้อมใบนัดหมาย 5-7 วันก่อนการเดินทางและขอสงวนสิทธิ์ในการปรับเปลี่ยนที่พักไปเมืองใกล้เคียงในกรณีที่มีเทรคแพร์หรือเทศกาล)

**วันที่เจ็ด**                    **ไบรซ์แคนยอน • สนามบินลาสเวกัส • สนามบินซานฟรานซิสโก    📍 (เช้า/กลางวัน/-)**

**เช้า**                    **บริการอาหารเช้า ณ ห้องอาหารของโรงแรม**

พาท่านสู่ **อุทยานแห่งชาติไบรซ์แคนยอน (Bryce Canyon National Park)** อีกหนึ่งจุดที่ต้องมาชมของรัฐยูทาห์ โดยจะมีลักษณะเป็นแท่งหินยอดแหลม เรียกว่า ฮูดู ที่มีอายุกว่า 60 ล้านปี ตามความเชื่อของคนอินเดียแดงเชื่อว่าแท่งหินที่เห็นนั้น แต่เดิมคือมนุษย์ที่ต้องคำสาป





BT-USA02\_JX มหัทศจรย์อเมริกา ตะวันตก ลอสแอนเจลิส ลาสเวกัส ซานฟรานซิสโก พิซิต 4 แคนยอน Universal 10D 7N

จากนั้น ออกเดินทางสู่ **สนามบินลาสเวกัส (LAS)** เพื่อเดินทางสู่ **ซานฟรานซิสโก San Francisco (ซานฟรานซิสโก)** ตั้งอยู่ทางตอนเหนือของรัฐแคลิฟอร์เนีย โดยเป็นเมืองที่มีประชากรมากเป็นอันดับ 4 ของประเทศอเมริกา จุดเด่นที่ทำให้นักท่องเที่ยวสะดุดตาในเมืองนี้คือ ถนนในเมืองที่ลาดชันมากเนื่องจากถูกสร้างบนเนินเขา และมีรางวิ่งตัดผ่าน



**เย็น** บริการอาหารเย็น ณ ภัตตาคารอาหารท้องถิ่น

**ที่พัก** PARC 55 หรือเทียบเท่าระดับเดียวกัน

(โรงแรมที่ระบุในรายการทัวร์เป็นเพียงโรงแรมที่นำเสนอเบื้องต้นเท่านั้น ซึ่งอาจมีการเปลี่ยนแปลงแต่โรงแรมที่เข้าพักจะเป็นโรงแรมระดับเทียบเท่ากัน โดยจะแจ้งพร้อมใบนัดหมาย 5-7 วันก่อนการเดินทางและขอสงวนสิทธิ์ในการปรับเปลี่ยนที่พักไปเมืองใกล้เคียงในกรณีที่มีเทรตแปรหรือเทศกาล)

**วันที่แปด** • สะพานโกลเดนเกต • Pier 39 • Painted Ladies • Union Square 📍 (เช้า/กลางวัน/เย็น)

**เช้า** บริการอาหารเช้า ณ ห้องอาหารของโรงแรม



BT-USA02\_JX มหัศจรรย์อเมริกา ตะวันตก ลอสแอนเจลิส ลาสเวกัส ซานฟรานซิสโก พิชิต 4 แคนยอน Universal 10D 7N

พาทุกท่านถ่ายภาพกับ **สะพานโกลเดนเกต Golden gate** เป็นสถานที่ถ่ายทำหนังฮอลลีวูดมากกว่า 60 เรื่อง เช่น X-Men, Superman, Ant man, Star trek และอื่นๆอีกมากมาย ซึ่งมีอายุการใช้งานมากกว่า 80 ปี เริ่มก่อสร้างในปี ค.ศ.1933 โดยมีความยาวถึง 1,280 เมตร กว้าง 27 เมตร มีเลนรยยนต์ 6 เลน รถบรรทุก 3 เลน และรถไฟอีก 2 ทาง มีการออกแบบให้ทนต่อกระแสน้ำและแรงลม รวมถึงทนต่อการเกิดแผ่นดินไหว



พาท่านชมอีกหนึ่งสถานที่ท่องเที่ยวอันโด่งดังที่ **ได้ชื่อมาจากหนังสือ Painted Ladies** ของนักเขียน Elizabeth Pomada และ Michael Larsen ในปี ค.ศ. 1978 เป็นคำเปรียบเปรยที่หมายถึงงานสถาปัตยกรรมในช่วง Queen Victoria มีทั้งสีขาวและสีพาสเทล เป็นสถานที่ถ่ายทำหนังฮอลลีวูด ประกอบด้วยบ้าน 7 หลัง สีสดใส ไตรระดับความสูงของเนิน ตัดกับตึกระฟ้าสมัยใหม่



BT-USA02\_JX มหัศจรรย์อเมริกา ตะวันตก ลอสแอนเจลิส ลาสเวกัส ซานฟรานซิสโก พิซิตา 4 แคนยอน Universal 10D 7N

พาท่านถ่ายรูปกับ **ถนนลอมบาร์ด (Lombard Street)** หนึ่งในถนนที่ได้ชื่อว่าคดเคี้ยวที่สุดในประเทศสหรัฐอเมริกา สร้างขึ้นปี 1922 สำหรับเชื่อมถนนไฮด์กับลีเวนเวิร์ท ด้วยเอกลักษณ์เป็นโค้งหักศอกถึง 8 โค้ง ทำให้ถนนเส้นนี้มีชื่อเสียงเป็นอย่างมาก



**พิเศษ!! บริการท่านด้วยไอศกรีม Swensen's สาขาแรกของโลก ต้นตำหรับของแท้ ท่านละ 1 Scoop**

**กลางวัน บริการอาหารกลางวัน ณ ภัตตาคารไทย**

จากนั้น พาท่านสู่ **Pier 39** ท่าเรือที่โด่งดังของเมือง ปัจจุบันถูกแปรเปลี่ยนเป็นแหล่งท่องเที่ยวที่มีร้านรวงต่างๆ ทั้งยังเป็นจุดเช็คอินสำคัญที่พลาดไม่ได้เมื่อท่านมาเยือนซานฟรานซิสโก และไฮไลท์สำคัญจะมีสิ่งใดทะเล นอนกิ้งไปกิ้งมาอยู่บริเวณท่าเรือ ให้ท่านได้เก็บภาพเป็นที่ระลึก

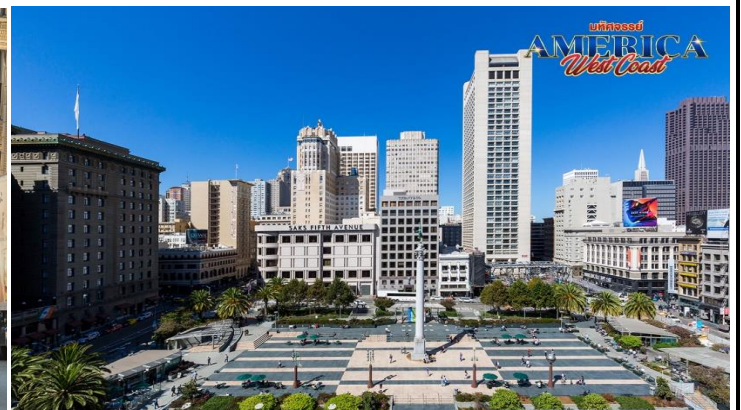




BT-USA02\_JX มหัตตจรรยาอเมริกา ตะวันตก ลอสแอนเจลิส ลาสเวกัส ซานฟรานซิสโก พิซิตา 4 แคนยอน Universal 10D 7N

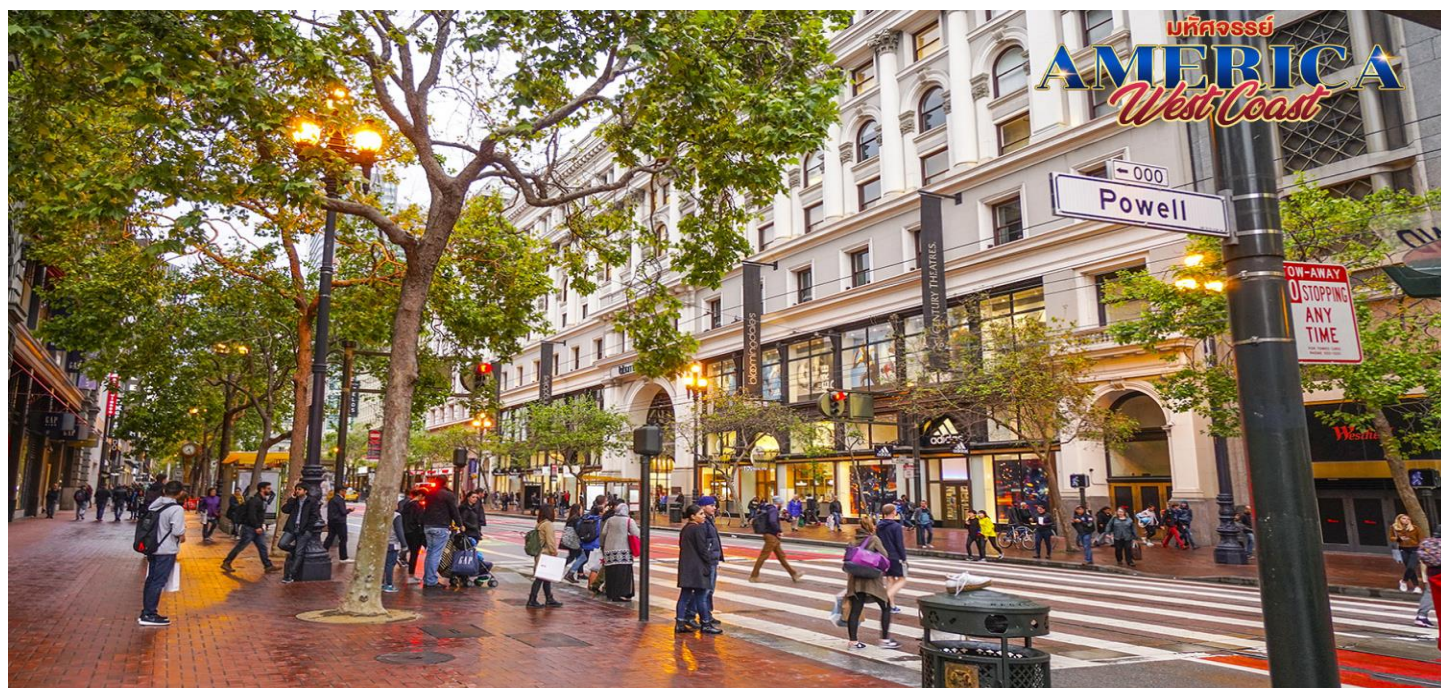


จากนั้นอิสระให้ท่านเดินเล่นและช้อปปิ้งที่ **Union Square** ที่นี้เป็นสวนสาธารณะในเมืองซานฟรานซิสโก ซึ่งมีร้านค้า ร้านอาหารชั้นเลิศ ท่าเล็ใจกลางเมืองบรรยากาศสองข้างถนนเรียงตัวด้วยต้นปาล์มและสถาปัตยกรรมโดยรอบทำให้สถานที่แห่งนี้มีเอกลักษณ์เฉพาะตัว





BT-USA02\_JX มหัทศจรรยอเมริกา ตะวันตก ลอสแอนเจลลิส ลาสเวกัส ซานฟรานซิสโก พิซิตา 4 แคนยอน Universal 10D 7N



ถึงเวลาสมควรนำทุกท่านเดินทางสู่ **สนามบินซานฟรานซิสโก (SFO)** เพื่อเดินทางกลับสู่ กรุงเทพฯ มีเวลาให้ท่านได้ทำ TAX REFUND คินภาษีก่อนการเช็คอิน

**วันที่เก่า**      **สนามบินซานฟรานซิสโก**      📞 (-/-/-)

**00.50 น.**      เดินทางกลับ **กรุงเทพฯ** โดย **สายการบินสตาร์ลัคซ์แอร์ไลน์ (JX)** เที่ยวบินที่ **JX011** (ใช้เวลาบินประมาณ 13 ชั่วโมง 25 นาที)

**วันที่สิบ**      **สนามบินเกาหยวน • สนามบินสุวรรณภูมิ • กรุงเทพฯ**      📞 (-/-/-)

**05.25 น.**      เดินทางถึง **สนามบินเกาหยวน (TPE)** แวะพักเปลี่ยนเครื่อง

**09.00 น.**      ออกเดินทางต่อสู่ **กรุงเทพฯ** โดย **สายการบินสตาร์ลัคซ์แอร์ไลน์ (JX)** เที่ยวบินที่ **JX741** (ใช้เวลาบินประมาณ 3 ชั่วโมง 50 นาที)

**12.00 น.**      เดินทางถึง **สนามบินสุวรรณภูมิ กรุงเทพฯ** โดยสวัสดิภาพ พร้อมความประทับใจไม่รู้ลืม

หมายเหตุ: โปรแกรมและรายละเอียดของการเดินทางอาจมีการเปลี่ยนแปลงหรือสลับกันได้ตามความเหมาะสมทั้งนี้ขึ้นอยู่กับสถานะอากาศ และเหตุสุดวิสัยต่างๆ ที่ไม่สามารถคาดการณ์ล่วงหน้า เช่น บางสถานที่ในยุโรปอาจปิดในวันอาทิตย์ หรืออาจจะมีการปิดปรับปรุง หรืออาจทำการจองไม่ได้เนื่องจากต้องรอกรุ๊ปคอนเฟิร์มก่อนทำการจอง หากวันเดินทางตรงกับวันเหล่านี้ โดยทางบริษัทฯจะคำนึงถึงผลประโยชน์ และความปลอดภัยของผู้ร่วมเดินทางเป็นสิ่งสำคัญ และขอสงวนสิทธิ์ในการเปลี่ยนแปลงโปรแกรมโดยแจ้งให้ท่านทราบล่วงหน้า หากทราบเวลาและสถานที่ที่แน่นอนก่อนเดินทาง



BT-USA02 JX มหัตตวรรษย์อเมริกา ตะวันตก ลอสแอนเจลิส ลาสเวกัส ซานฟรานซิสโก พิซิตา 4 แคนยอน Universal 10D 7N

## อัตราค่าบริการรวม



- ✉️ ตัวเครื่องบินชั้นประหยัด Economy Class ไป - กลับ พร้อมกรุ๊ป
- ✈️ ภาษีน้ำมันและภาษีตัวทุกชนิด (สงวนสิทธิ์เก็บเพิ่มหากสายการบินปรับขึ้นก่อนวันเดินทาง)
- 🧳 ค่าระวางน้ำหนักกระเป๋าไม่เกิน 23 กก.ต่อ 1 ใบ (โหลดได้ท่านละ 1 ใบ) กระเป๋าถือขึ้นเครื่อง Hand Carry 7 กก.ต่อ 1 ใบ
- 🛏️ ที่พักโรงแรมตามรายการ ที่พักห้องละ 2-3 ท่าน (กรณีโรงแรมไม่มีห้องพักสำหรับ 3 ท่าน ลูกค้ายจะต้องเพิ่มเงินเป็นห้องพักห้องเดี่ยว)
- 🍽️ มื้ออาหารตามรายการระบุ (สงวนสิทธิ์ในการสลับมื้อหรือเปลี่ยนแปลงเมนูอาหารตามสถานการณ์)
- 🍹 ค่าน้ำดื่มบนรถวันละ 1 ขวด/ท่าน
- 📍 ค่าเข้าชมสถานที่ท่องเที่ยวตามรายการระบุ
- 🚌 ค่ารถโค้ช รับ-ส่ง สถานที่ท่องเที่ยวตามรายการระบุ (กฎหมายในสหรัฐอเมริกาไม่อนุญาตให้คนขับรถเกิน 12 ชั่วโมงต่อวัน)
- 📄 ค่าทิปไกด์ท้องถิ่นและคนขับรถนำเที่ยวตามรายการ
- 📄 ประกันโควิด-19 วงเงินคุ้มครองค่ารักษาพยาบาล 50,000 USD ประกันอุบัติเหตุวงเงิน 2,000,000 บาท (เงื่อนไขตามกรมธรรม์)
- 📄 ภาษีมูลค่าเพิ่ม 7% และภาษีหัก ณ ที่จ่าย 3%

\*เงื่อนไขประกันการเดินทาง ค่าประกันอุบัติเหตุและค่ารักษาพยาบาล กลุ่มรองเฉพาะกรณีที่ได้รับอุบัติเหตุของผู้เดินทาง ระหว่างการเดินทาง ไม่คุ้มครองถึงการสูญเสียทรัพย์สินส่วนตัวและไม่คุ้มครองโรคประจำตัวและปัญหาสุขภาพอื่นๆ

## อัตราค่าบริการไม่รวม



- ✖️ ค่าวีซ่าอเมริกา โดยชำระตามค่าใช้จ่ายจริงที่สถานทูตเรียกเก็บ ประมาณ 7,000 บาท / ท่าน (ขึ้นอยู่กับอัตราแลกเปลี่ยน และการปรับขึ้นลงจากสถานทูต)
- ✖️ ค่าทำหนังสือเดินทางไทย และค่าธรรมเนียมสำหรับผู้ถือพาสปอร์ตต่างชาติ
- ✖️ ค่าน้ำหนักกระเป๋าเดินทางในกรณีที่เกิดเกินกว่าสายการบินกำหนด 23 กิโลกรัมต่อท่าน
- ✖️ ค่าใช้จ่ายส่วนตัว อาทิ อาหารและเครื่องดื่มที่สั่งเพิ่มพิเศษ, โทรศัพท์-โทรสาร, อินเทอร์เน็ต, มินิบาร์, ซักรีดที่ไม่ได้ระบุไว้ในรายการ
- ✖️ ค่าใช้จ่ายอันเกิดจากความล่าช้าของสายการบิน, อุบัติภัยทางธรรมชาติ, การประท้วง, การจลาจล, การนัดหยุดงาน, การถูกปฏิเสธ ไม่ให้ออกและเข้าเมืองจากเจ้าหน้าที่ตรวจคนเข้าเมืองและเจ้าหน้าที่กรมแรงงานทั้งที่เมืองไทยและต่างประเทศซึ่งอยู่นอกเหนือ
- ✖️ ความควบคุมของบริษัทฯ

ค่าบริการพนักงานยกกระเป๋าทุกสถานที่

**\*\*ทิปหัวหน้าทัวร์ ไม่บังคับ ขึ้นอยู่กับความพึงพอใจของท่าน\*\***



กรณีที่ต้องออกตัวภายใน เช่น (ตัวเครื่องบิน, ตัวรถทัวร์, ตัวรถไฟ) กรุณาสอบถามที่เจ้าหน้าที่ทุกครั้ง ก่อนทำการออกตัว เนื่องจากสายการบินอาจมีการเปลี่ยนแปลงไฟล์บิน หรือเวลาบินโดยไม่ได้แจ้งให้ทราบล่วงหน้า ทางบริษัทฯ จะไม่รับผิดชอบใด ๆ ในกรณี ถ้าท่านออกตัวภายในโดยไม่แจ้งให้ทราบและหากไฟล์บิน มีการเปลี่ยนแปลงเวลาบินเพราะถือว่าท่านยอมรับในเงื่อนไขดังกล่าว



## โรงแรมที่พัก



- ☑ สำหรับห้องพักแบบ 3 เตียง (Triple) มีบริการเฉพาะบางโรงแรมเท่านั้น กรณีเดินทางเป็นผู้ใหญ่ 3 ท่าน บริษัทฯ ขอแนะนำให้ท่านเปิดห้องพักเป็นแบบ 2 ห้อง (1 Twin+1 Sgl) ซึ่งท่านจะต้องชำระค่าพักเดี่ยวเพิ่ม เนื่องจากบางโรงแรมอาจจะมี 1 เตียงใหญ่กับเตียงพับเสริมซึ่งไม่สะดวกสบายในการพัก  
**\*\*กรุณาอ่านเงื่อนไขการจองแบบ 3 ท่านหากลูกค้าพึงพอใจ ทางบริษัทฯ จะถือว่าท่านยอมรับในเงื่อนไขของห้องพักดังกล่าว\*\***
- ☑ โรงแรมในอเมริกาส่วนใหญ่จะเป็นห้องแบบ Twin เตียงเดี่ยว 2 เตียงในห้อง ห้อง Double และส่วนใหญ่จะเป็นลักษณะการนำเตียงมาชิดกันให้เป็น Double หากลูกค้ารีเคสพัก Double ทางบริษัทฯ จะไม่รับรองเรื่องห้องให้เนื่องจากระบบการจองแต่ละโรงแรมจะไม่สามารถล็อคห้องพักได้จึงขึ้นอยู่กับจัดการของทางโรงแรมเป็นหลัก ทั้งนี้ลูกค้าจะต้องยอมรับในเงื่อนไขดังกล่าว
- ☑ โรงแรมยุโรปที่มีลักษณะเป็น Traditional ห้องที่เป็นห้องเดี่ยวอาจมีขนาดกะทัดรัดและไม่มีอ่างอาบน้ำ ซึ่งขึ้นอยู่กับรูปแบบของแต่ละโรงแรมนั้นๆ และห้องพักแต่ละห้องอาจมีลักษณะแตกต่างกัน และห้องพักเดี่ยวและคู่ อาจจะไม่ติดกันหรืออยู่คนละชั้น
- ☑ กรณีมีการจัดงานประชุมนานาชาติ Trade Fair เป็นผลให้ค่าโรงแรมสูงขึ้นมากและห้องพักในเมืองเต็ม บริษัทฯ ขอสงวนสิทธิ์ในการปรับเปลี่ยนหรือย้ายเมืองเพื่อให้เกิดความเหมาะสม
- ☑ ในโรงแรมในอเมริกาส่วนมากจะไม่มีเครื่องปรับอากาศ เนื่องจากอยู่ในภูมิภาคที่มีอุณหภูมิต่ำ จะมีบริการเครื่องปรับอากาศเฉพาะในฤดูร้อนเท่านั้น
- ☑ บางสถานที่ในอเมริกาอาจปิดในวันอาทิตย์ หรืออาจจะมีการเปิดปรับปรุงในช่วงฤดูหนาว หากวันเดินทางตรงกับวันเหล่านี้ทางบริษัทฯ ขอสงวนสิทธิ์ในการเปลี่ยนโปรแกรมโดนแจ้งให้ท่านทราบล่วงหน้า หากทราบเวลาที่แน่นอนก่อนเดินทาง

## เงื่อนไขการจองที่นิ่งและการยกเลิกทัวร์



### การจองทัวร์

- กรุณาจองทัวร์ล่วงหน้า ก่อนการเดินทาง พร้อมชำระมัดจำ 80,000 บาท ส่วนที่เหลือชำระทันทีก่อนการเดินทางไม่น้อยกว่า 30 วัน มิฉะนั้นถือว่าท่านยกเลิกการเดินทางโดยอัตโนมัติ (ช่วงเทศกาลกรุณาชำระก่อนเดินทาง 45 วัน)

### กรณียกเลิก : จอยกรุป

- ยกเลิกก่อนการเดินทาง 60 วันขึ้นไป บริษัทฯ จะคืนเงินมัดจำให้ทั้งหมด โดยหักค่าใช้จ่ายที่เกิดขึ้นจริง ยกเว้นในกรณีวันหยุดเทศกาล, วันหยุดนักขัตฤกษ์ ยกเลิกก่อนการเดินทาง 60 วัน จะคืนเงินมัดจำให้ทั้งหมด โดยหักค่าใช้จ่ายที่เกิดขึ้นจริง (ค่าใช้จ่ายที่เกิดขึ้นจริง อาทิเช่น ค่าตั๋วเครื่องบิน ค่าโรงแรม ฯลฯ)
- ยกเลิกการเดินทาง 45 วัน ก่อนการเดินทาง หักค่าทัวร์ 50% จากราคาขาย และหักค่าใช้จ่ายที่เกิดขึ้นจริงทั้งหมดไม่ว่ากรณีใดๆ ทั้งสิ้น (ค่าใช้จ่ายที่เกิดขึ้นจริง อาทิเช่น ค่าตั๋วเครื่องบิน ค่าโรงแรม ฯลฯ)
- ยกเลิกการเดินทาง 30 วัน ก่อนการเดินทาง บริษัทฯ ขอสงวนสิทธิ์เก็บเงินค่าทัวร์ทั้งหมดไม่ว่ากรณีใด ๆ ทั้งสิ้น

### กรณียกเลิก : ตัดกรุป

- ยกเลิกหรือเลื่อนการเดินทางต้องทำก่อนการเดินทาง 60 วัน บริษัทฯ จะคืนเงินมัดจำให้ทั้งหมด ยกเว้นในกรณีวันหยุดเทศกาล, วันหยุดนักขัตฤกษ์ ทางบริษัทฯ ขอสงวนสิทธิ์ยึดเงินมัดจำโดยไม่มีเงื่อนไขใดๆทั้งสิ้น
- ยกเลิกการเดินทางภายใน 60 วัน ทางบริษัทฯ ขอสงวนสิทธิ์ยึดเงินมัดจำโดยไม่มีเงื่อนไขใดๆทั้งสิ้น
- ยกเลิกการเดินทางหลังชำระเต็มจำนวน ทางบริษัทฯ ขอสงวนสิทธิ์เก็บเงินค่าทัวร์ทั้งหมดโดยไม่มีเงื่อนไขใดๆทั้งสิ้น

### กรณีเจ็บป่วย

- กรณีเจ็บป่วย จนไม่สามารถเดินทางได้ ซึ่งจะต้องมีใบรับรองแพทย์จากโรงพยาบาลรับรอง บริษัทฯ จะทำการเลื่อนการเดินทางของท่านไปยังคณะต่อไป แต่ทั้งนี้ท่านจะต้องเสียค่าใช้จ่ายที่ไม่สามารถยกเลิกหรือเลื่อนการเดินทางได้ตามความเป็นจริง
- ในกรณีเจ็บป่วยกะทันหันก่อนล่วงหน้าเพียง 7 วันทำการ ทางบริษัทฯ ขอสงวนสิทธิ์ในการคืนเงินทุกกรณี

**\*\*ก่อนตัดสินใจจองทัวร์ควรอ่านเงื่อนไขการเดินทางและรายการทัวร์อย่างละเอียดทุกหน้าอย่างถี่ถ้วน  
แล้วจะมัดจำเพื่อประโยชน์ของท่านเอง\*\***



BT-IJSA02 IX มหัตตวรรษย์อเมริกา ตะวันตก ลกสแกลงเจลลิส ลาสเวกัส ซานฟรานซิสโก พิชิต 4 แคนยอน Universal 10D 7N

## เงื่อนไขการสำรองที่นั่งและการยกเลิกทัวร์

กรณีวีซ่าที่ท่านยื่นไม่ผ่านการพิจารณาและคณะกรรมการสามารถออกเดินทางได้ท่านจะต้องเสียค่าใช้จ่ายจริงที่เกิดขึ้นดังต่อไปนี้

- ค่าธรรมเนียมและค่าดำเนินการตามจริง ทางสถานทูตไม่คืนค่าธรรมเนียมใดๆ ทั้งสิ้นแม้ว่าจะผ่านหรือไม่ผ่านการพิจารณา
- ในกรณีที่ท่านออกตั๋วเครื่องบินกับทางบริษัท ค่ามัดจำตั๋วเครื่องบินที่ออกมาจริง ณ วันยื่นวีซ่า ซึ่งตัวเป็นเอกสารที่สำคัญในการยื่นวีซ่า หากท่านไม่ผ่านการพิจารณา ตั๋วเครื่องบินถ้าออกตั๋วมาแล้วจะต้องทำการ REFUND โดยจะมีค่าธรรมเนียมที่ท่านต้องถูกหักบางส่วน และส่วนที่เหลือจะคืนให้ท่านภายใน 45-60 วัน (ตามกฎหมายของแต่ละสายการบิน) ถ้ายังไม่ ออกตั๋วท่านจะเสียแต่ค่ามัดจำตั๋วตามจริง
- ค่าห้องพัก ถ้าคณะออกเดินทางได้ และท่านไม่ผ่านการพิจารณาวีซ่า หากท่านไม่ปรากฏตัวตามวันที่เข้าพัก ทางโรงแรมจะต้องยึดค่าห้อง 100% ในทันที ทางบริษัทจะแจ้งให้ทราบ และมีเอกสารชี้แจงให้ท่านเข้าใจ
- หากท่านผ่านการพิจารณาวีซ่า และยกเลิกการเดินทาง ทางบริษัทของสงวนสิทธิ์ในการยึดค่าใช้จ่าย 100%
- ทางบริษัทเริ่มต้นการบริการ โดยมีเจ้าหน้าที่ส่งกรุ๊ปคอยอำนวยความสะดวกในการแจกเอกสารและช่วยท่านโหลดกระเป๋า ณ สนามบินสุวรรณภูมิ และบริการให้บริการต่างๆ หลังจากนำท่านเข้าสู่ที่พัก ณ วันที่ 6 ของโปรแกรม กรณีท่านเดินทางมาจากต่างจังหวัด หรือ ต่างประเทศ และจะสำรองตั๋วเครื่องบิน หรือยานพาหนะอย่างหนึ่งอย่างใดที่ใช้ในการเดินทางมาสนามบิน ทางบริษัท จะไม่รับผิดชอบค่าใช้จ่ายในส่วนนี้ เพราะเป็นค่าใช้จ่ายที่นอกเหนือจากโปรแกรมการเดินทางของบริษัท ฉะนั้น ท่านควรจะให้กรุป FINAL 100% ก่อนสำรองยานพาหนะ

## รายละเอียดเพิ่มเติม

- บริษัทจะทำการยื่นวีซ่าของท่านก็ต่อเมื่อคณะของท่านได้ทำการชำระมัดจำกับทางบริษัทฯ เป็นที่เรียบร้อยแล้ว พร้อมกับเอกสารจำเป็นต่างๆ ที่ครบถ้วนในการใช้ยื่นวีซ่า อาทิ ตั๋วเครื่องบิน, ห้องพักที่ได้รับการยืนยันจากทางยุโรป ประกันการเดินทาง ฯลฯ เป็นต้น
- หากในช่องทางที่ท่านเดินทาง คิววีซ่ากรุปในการยื่นวีซ่าเต็ม ทางบริษัทต้องขอสงวนสิทธิ์ในการยื่นวีซ่าเดี่ยว ซึ่งทางท่านจะต้องเดินทางมายื่นวีซ่าด้วยตัวเอง ตามวัน และเวลานัดหมายจากทางสถานทูต โดยเจ้าหน้าที่บริษัทคอยดูแลและอำนวยความสะดวก
- เอกสารต่างๆ ที่ใช้ในการยื่นวีซ่าท่องเที่ยวทวีปยุโรป ทางสถานทูตเป็นผู้กำหนดออกมา มิใช่บริษัททัวร์เป็นผู้กำหนด
- ท่านที่มีความประสงค์จะยื่นวีซ่าท่องเที่ยวทวีปยุโรป กรุณาจัดเตรียมเอกสารให้ถูกต้อง และครบถ้วน ตามที่สถานทูตต้องการ เพราะจะมีผลต่อการพิจารณาวีซ่าของท่าน บริษัททัวร์เป็นเพียงตัวกลาง และอำนวยความสะดวก ในการยื่นวีซ่าเท่านั้น มิได้เป็นผู้พิจารณาว่าวีซ่าให้กับท่าน
- บริษัทฯ ขอสงวนสิทธิ์ในการเก็บค่าใช้จ่ายทั้งหมด กรณีท่านยกเลิกการเดินทางและมีผลทำให้คณะเดินทางไม่ครบตามจำนวนที่ท่านและทางบริษัทฯ ได้ตกลงกันในตอนต้น เนื่องจากเกิดความเสียหายต่อทางบริษัทฯ และผู้เดินทางอื่นที่เดินทางในคณะเดียวกัน บริษัทฯต้องนำไปชำระค่าเสียหายต่างๆ ที่เกิดจากการยกเลิกของท่าน
- ในกรณีที่มิผู้เดินทางไม่ถึง 10 ท่าน ขอสงวนสิทธิ์เลื่อนวันเดินทาง หรือยกเลิกการเดินทาง และกรณีผู้ร่วมเดินทางในคณะไม่ผ่านการพิจารณาวีซ่าได้ครบ 10 ท่าน ทางบริษัทฯยินดีคืนเงินให้ทั้งหมด หลังจากหักค่าธรรมเนียมการยื่นวีซ่าและค่าใช้จ่ายทั้งหมดที่เกิดขึ้นจริง โดยทางบริษัทฯจะแจ้งให้ท่านทราบล่วงหน้า 10 วันก่อนการเดินทาง



หากสถานที่ท่องเที่ยวต่างๆ ในรายการมีการปิดโดยไม่แจ้งให้ทราบล่วงหน้าโดยเป็นการปฏิบัติการทางรัฐบาลหรือหน่วยงานในประเทศ ทางผู้จัดของสงวนสิทธิ์ในการปรับและเปลี่ยนแปลงโปรแกรมตามความเหมาะสม ทั้งนี้ลูกค้าจะต้องยอมรับในเงื่อนไขดังกล่าวก่อนทำการจองทุกครั้ง





BT-USA02\_JX มหัทจักรย์อเมริกา ตะวันตก ลอสแอนเจลิส ลาสเวกัส ซานฟรานซิสโก พิชิต 4 แคนยอน Universal 10D 7N

## รายละเอียดเพิ่มเติม

- บริษัทฯ มีสิทธิ์ในการเปลี่ยนแปลงโปรแกรมทัวร์ในกรณีที่เกิดเหตุสุดวิสัยจนไม่อาจแก้ไขได้
- เที่ยวบิน, ราคาและรายการท่องเที่ยว สามารถเปลี่ยนแปลงได้ตามความเหมาะสมโดยคำนึงถึงผลประโยชน์ของผู้เดินทางเป็นสำคัญ
- หนังสือเดินทางต้องมีอายุการใช้งานเหลือไม่น้อยกว่า 6 เดือน และบริษัทฯ รับเฉพาะผู้มีจุดประสงค์เดินทางเพื่อท่องเที่ยวเท่านั้น (หนังสือเดินทางต้องมีอายุเหลือใช้งานไม่น้อยกว่า 6 เดือน บริษัทฯ ไม่รับผิดชอบหากอายุเหลือไม่ถึงและไม่สามารถเดินทางได้)
- ทางบริษัทฯ จะไม่รับผิดชอบใดๆ ทั้งสิ้น หากเกิดความล่าช้าของสายการบิน, สายการบินยกเลิกบิน , การประท้วง, การนัดหยุดงาน, การก่อกองจลาจลหรือกรณีท่านถูกปฏิเสธการเข้าหรือออกเมืองจากเจ้าหน้าที่ตรวจคนเข้าเมือง หรือ เจ้าหน้าที่กรมแรงงานทั้งจากไทย และต่างประเทศซึ่งอยู่นอกเหนือความรับผิดชอบของบริษัทฯ หรือเหตุภัยพิบัติทางธรรมชาติ (ซึ่งลูกค้าจะต้องยอมรับในเงื่อนไขนี้ในกรณีที่เกิดเหตุสุดวิสัย ซึ่งอาจจะปรับเปลี่ยนโปรแกรมตามความเหมาะสม)
- ทางบริษัทฯ จะไม่รับผิดชอบใดๆ ทั้งสิ้น หากผู้เดินทางประสบเหตุสภาวะฉุกเฉินจากโรคประจำตัว ซึ่งไม่ได้เกิดจากอุบัติเหตุ ในรายการท่องเที่ยว (ซึ่งลูกค้าจะต้องยอมรับในเงื่อนไขนี้ในกรณีที่เกิดเหตุสุดวิสัย ซึ่งอยู่นอกเหนือความรับผิดชอบของบริษัทฯ ทัวร์)
- ทางบริษัทฯ จะไม่รับผิดชอบใดๆ ทั้งสิ้น หากท่านใช้บริการของทางบริษัทฯ ไม่ครบ อาทิ ไม่เที่ยวบางรายการ, ไม่ทานอาหารบางมื้อ, เพราะค่าใช้จ่ายทุกอย่างทางบริษัทฯ ได้ชำระค่าใช้จ่ายให้ตัวแทนต่างประเทศแบบเหมาจ่ายขาด ก่อนเดินทางเรียบร้อยแล้ว เป็นการชำระเหมาขาด
- ทางบริษัทฯ จะไม่รับผิดชอบใดๆ ทั้งสิ้น หากเกิดสิ่งของสูญหายจากการโจรกรรมและหรือเกิดอุบัติเหตุที่เกิดจากความประมาทของนักท่องเที่ยวเองหรือในกรณีที่กระเป๋าสัญญาหรือกระเป๋าเดินทางสูญหาย
- กรณีที่การตรวจคนเข้าเมืองทั้งที่กรุงเทพฯ และในต่างประเทศปฏิเสธมิให้เดินทางออกหรือเข้าประเทศที่ระบุไว้ในรายการเดินทาง บริษัทฯ ขอสงวนสิทธิ์ที่จะไม่คืนค่าบริการไม่ว่ากรณีใดๆ ทั้งสิ้น
- ตัวเครื่องบินเป็นตัวราคาพิเศษ กรณีที่ท่านไม่เดินทางพร้อมคณะไม่สามารถนำมาเลื่อนวันหรือคืนเงินและไม่สามารถเปลี่ยนชื่อได้ หากมีการปรับราคาบัตรโดยสารสูงขึ้น ตามอัตราค่าน้ำมันหรือค่าเงินแลกเปลี่ยน ทางบริษัทฯ ขอสงวนสิทธิ์ปรับราคาตัวดังกล่าว
- เมื่อท่านตกลงชำระเงินไม่ว่าทั้งหมดหรือบางส่วนผ่านตัวแทนของบริษัทฯ หรือชำระโดยตรงกับทางบริษัทฯ ทางบริษัทฯ จะถือว่าท่านได้ยอมรับในเงื่อนไขข้อตกลงต่างๆ ที่ได้ระบุไว้ข้างต้นนี้แล้วทั้งหมด
- กรุ๊ปที่เดินทางช่วงวันหยุดหรือเทศกาลที่ต้องการันตีมัดจำกับสายการบินหรือผ่านตัวแทนในประเทศหรือต่างประเทศ รวมถึงเที่ยวบินพิเศษ เช่น Charter Flight, Extra Flight จะไม่มีการคืนเงินมัดจำหรือค่าทัวร์ทั้งหมด
- ในกรณีของ PASSPORT นั้น จะต้องไม่มีการชำรุด เปียกน้ำ การขีดเขียนรูปต่างๆ หรือแม้กระทั่งตราปั๊มลายการ์ตูน ที่ไม่ใช้การประทับตราอย่างเป็นทางการของตม. กรุณาตรวจสอบ PASSPORT ของท่านก่อนการเดินทางทุกครั้ง หาก ตม. ปฏิเสธการเข้า-ออกเมืองของท่าน ทางบริษัทฯ จะไม่รับผิดชอบใดๆ ทั้งสิ้น
- กรณีมี "คดีความ" ที่ไม่อนุญาตให้ท่านเดินทางออกนอกประเทศได้ โปรดทำการตรวจสอบก่อนการจองทัวร์ว่าท่านสามารถเดินทางออกนอกประเทศได้หรือไม่ ถ้าไม่สามารถเดินทางได้ ซึ่งเป็นสิ่งที่อยู่นอกการควบคุมของบริษัทฯ ทางบริษัทฯ จะไม่รับผิดชอบใดๆ ทั้งสิ้น
- กรณี "หญิงตั้งครรภ์" ท่านจะต้องมีใบรับรองแพทย์ ระบุชัดเจนว่าสามารถเดินทางออกนอกประเทศได้ รวมถึงรายละเอียดอายุครรภ์ที่ชัดเจน สิ่งนี้อยู่เหนือการควบคุมของบริษัทฯ ทางบริษัทฯ จะไม่รับผิดชอบใดๆ ทั้งสิ้น
- กรณีใช้หนังสือเดินทางราชการ (เล่มน้ำเงิน) เพื่อการท่องเที่ยวกับคณะทัวร์ หากท่านถูกปฏิเสธในการเข้า-ออกประเทศใดๆ ก็ตามทางบริษัทฯ ขอสงวนสิทธิ์ไม่คืนค่าทัวร์และรับผิดชอบใดๆ ทั้งสิ้น
- เมื่อท่านได้ชำระเงินมัดจำหรือทั้งหมด ทางบริษัทฯ จะถือว่าท่านรับทราบและยอมรับในเงื่อนไขต่างๆ ของบริษัทฯ ที่ได้ระบุไว้ในรายการทัวร์ทั้งหมด
- ภาพที่ใช้เพื่อการโฆษณาเท่านั้น

กรณีจองทัวร์วันหยุดเทศกาล, วันหยุดนักขัตฤกษ์, วันหยุดยาวต่อเนื่อง และได้มีการแจ้งยกเลิกทัวร์  
ทางบริษัทฯ ขอสงวนสิทธิ์เก็บค่าทัวร์ทั้งหมด โดยไม่มีเงื่อนไขใดๆ ทั้งสิ้น



BT-USA02\_JX มหัตตวรรษย์อเมริกา ตะวันตก ลอสแอนเจลลิส ลาสเวกัส ซานฟรานซิสโก พิชิต 4 แคนยอน Universal 10D 7N

## เอกสารประกอบการยื่นวีซ่า

เอกสารประกอบการยื่นคำร้องขอวีซ่า ในส่วนที่เป็นสำเนาผู้สมัคร  
ไม่ต้องเซ็นรับรองสำเนาถูกต้อง ประกอบด้วยรายละเอียดดังต่อไปนี้

### 1 หนังสือเดินทาง

1.1 หนังสือเดินทางประเทศไทย (Thailand Passport) หนังสือเดินทางเล่มปัจจุบัน จะต้องเหลืออายุการใช้งานเดินทางไป และกลับไม่น้อยกว่า 180 วัน และมีหน้าว่าง 2 หน้า (สำหรับวีซ่าสติกเกอร์) พร้อมสำเนาหน้าหนังสือเดินทาง 2 ชุด



\*\*\*สำหรับหนังสือเดินทาง ต้องใช้เป็นหนังสือเดินทางบุคคลทั่วไป (สีเลือดหมู) เท่านั้น

ห้ามใช้หนังสือเดินทางราชการ (สีน้ำเงิน) หนังสือเดินทางทูต (สีแดง) หรืออื่นๆ ที่นอกเหนือจากหนังสือเดินทางบุคคลทั่วไป โดยเด็ดขาด\*\*\*

1.2 หนังสือเดินทางเล่มเก่าตัวจริง ถ้าเคยมีวีซ่าอเมริกา  
ระยะเวลาไม่เกิน 3 ปี ตัวอย่างหน้าวีซ่าอเมริกา



\*\*\*ในกรณีที่ถือพาสปอร์ต สัญชาติไทย แต่พำนักอยู่ต่างประเทศ, ทำงานอยู่ต่างประเทศ หรือนักเรียน  
นักศึกษาศึกษาอยู่ต่างประเทศ กรุณาแจ้งเจ้าหน้าที่ของทางบริษัทให้ทราบทันที  
เพราะการยื่นขอวีซ่าจะมีเงื่อนไข และ ข้อกำหนดของทางสถานทูตฯ ต้องการเพิ่มเติม  
และบางสถานทูตอาจไม่สามารถยื่นขอวีซ่าในประเทศไทยได้  
ข้อกำหนดนี้รวมไปถึงผู้เดินทางที่ถือพาสปอร์ตต่างชาติด้วย\*\*\*

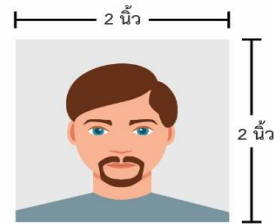


BT-USA02 JX มหัทจักรย์อเมริกา ตะวันตก ลอสแอนเจลิส ลาสเวกัส ซานฟรานซิสโก พิซิต 4 แคนยอน Universal 10D 7N

## เอกสารประกอบการยื่นวีซ่า

### 2 รูปถ่ายสี

รูปถ่ายสี ขนาด 3.5X4.5 cm 2 รูป ที่มีพื้นหลังสีขาว (ไม่เกิน 6 เดือน) ห้ามซ้ำกับรูปถ่ายที่เคยทำวีซ่า ภาพใบหน้าต้องชัดเจน ไม่ใส่หมวก, ไม่ใส่แว่นและคอนแทคเลนส์, ไม่ยิ้มเห็นฟัน และห้ามตกแต่งภาพใดๆทั้งสิ้น ความยาวของใบหน้าตั้งแต่ศีรษะจรดคาง อยู่ระหว่าง 3-3.5 เซนติเมตร ความกว้างของใบหน้า 2.5 แต่ไม่เกิน 3 เซนติเมตร



### 3 หลักฐานการเงิน

- 3.1 Bank Statement ย้อนหลัง 6 เดือน
- 3.2 หากออกค่าใช้จ่ายให้คนในครอบครัวต้องขอ Bank guarantee จากธนาคารให้บุคคลนั้นๆด้วย หลักฐานทางการเงินชื่อและนามสกุลต้องสะกดเป็นภาษาอังกฤษถูกต้องตรงกับพาสปอร์ต และต้องขอจากธนาคารไม่เกิน 7 วันก่อนวันยื่นวีซ่า
- \*\*หมายเหตุ\*\* ผู้สมัครควรเลือกบัญชีออมทรัพย์ที่มีเงินอยู่ในบัญชีไม่ต่ำกว่า 100,000 บาทขึ้นไป
- 3.3 ปรับสมุดบัญชีธนาคารตัวจริง และเตรียมไปในวันที่ยื่นวีซ่า

ตัวอย่างขนาดรูปถ่ายที่ตรงตามสถานทูตกำหนด

รายการเดินบัญชีเงินฝากออมทรัพย์  
K-DEPOSIT STATEMENT OF SAVINGS ACCOUNT

ธนาคารกสิกรไทย  
KASIKORN BANK

Reference Code: 20667070303  
Account Number: 55670111  
Branch: สาขาหัวหมาก  
Owner: KASIKORN Branch  
Period: 01/12/2021 - 01/06/2022

Date	Time/ EIS Date	Descriptions	Withdrawal / Deposit	Outstanding Balance	Channel	Branch Code	Teller ID
01-12-21	07:55	Registering Balance		42,510.12	K PLUS	1002	MMPS
01-12-21	12:09	Transfer Withdrawal	1,500.00	38,710.12	K PLUS	1002	MMPS
01-12-21	17:41	Transfer Deposit	11,000.00	29,450.12	K PLUS	1002	MMPS
01-12-21	18:44	Transfer Deposit	814.00	28,236.12	K PLUS	1002	MMPS
01-12-21	18:12	Transfer Deposit	290.00	28,236.12	K PLUS	1002	MMPS
01-12-21	21:47	Transfer Deposit	879.00	29,115.12	Internet Banking	1002	MMPS
02-12-21	18:33	Payment	2,186.00	26,929.12	K PLUS	0203	MMPS
02-12-21	18:57	Payment	1,000.00	25,929.12	K PLUS	0203	MMPS
02-12-21	18:18	Transfer Withdrawal	1,000.00	24,929.12	K PLUS	1002	MMPS
04-12-21	08:39	Transfer Deposit	336,000.00	286,153.12	K PLUS	1002	MMPS
04-12-21	08:46	Transfer Withdrawal	36,000.00	250,153.12	K PLUS	1002	MMPS
04-12-21	08:16	Transfer Withdrawal	10,000.00	212,943.12	K PLUS	1002	MMPS
04-12-21	08:19	Transfer Withdrawal	5,000.00	206,793.12	K PLUS	1002	MMPS
04-12-21	08:27	Transfer Withdrawal	37,000.00	171,093.12	K PLUS	1002	MMPS
04-12-21	08:28	Transfer Withdrawal	16,000.00	155,093.12	K PLUS	1002	MMPS
04-12-21	08:29	Transfer Withdrawal	684.80	154,208.32	K PLUS	1002	MMPS
04-12-21	08:30	Transfer Withdrawal	2,348.88	151,859.44	K PLUS	1002	MMPS
04-12-21	08:31	Transfer Withdrawal	4,231.40	147,627.94	K PLUS	1002	MMPS
04-12-21	08:32	Transfer Withdrawal	1,233.32	146,394.62	K PLUS	1002	MMPS
04-12-21	08:33	Transfer Withdrawal	49,901.00	96,493.62	K PLUS	1002	MMPS
04-12-21	08:34	Transfer Withdrawal	3,000.00	93,493.62	K PLUS	1002	MMPS
04-12-21	08:35	Transfer Withdrawal	2,186.76	91,306.86	K PLUS	1002	MMPS
04-12-21	08:36	Transfer Withdrawal	388.00	90,918.86	K PLUS	1002	MMPS
04-12-21	12:15	Transfer Withdrawal	388.00	87,111.86	K PLUS	1002	MMPS
04-12-21	12:14	Transfer Withdrawal	112,000.00	122,711.86	K PLUS	1002	MMPS
04-12-21	12:38	Transfer Withdrawal	14,000.00	118,711.86	K PLUS	1002	MMPS
04-12-21	13:36	Transfer Withdrawal	30,000.00	88,711.86	K PLUS	1002	MMPS
04-12-21	16:57	Transfer Withdrawal	9,000.00	79,711.86	K PLUS	1002	MMPS
04-12-21	16:49	Transfer Deposit	5,000.00	84,711.86	K PLUS	1002	MMPS
04-12-21	17:05	Transfer Deposit	4,000.00	88,711.86	K PLUS	1002	MMPS
04-12-21	17:06	Transfer Deposit	3,000.00	91,711.86	K PLUS	1002	MMPS
04-12-21	14:10	Payment	5,000.00	86,711.86	K PLUS	0203	MMPS
04-12-21	19:44	Transfer Withdrawal	280.00	86,431.86	K PLUS	1002	MMPS
04-12-21	12:46	Transfer Withdrawal	150.00	86,281.86	K PLUS	1002	MMPS
04-12-21	09:16	Transfer Withdrawal	300.00	85,981.86	K PLUS	1002	MMPS

KASIKORN BANK  
Bank Ref: 0018-00002922

ธนาคารกสิกรไทย  
KASIKORN BANK

June 02, 2022

THE CONSUL GENERAL  
ประเทศที่ใช้นี้มีวีซ่า

To Whom It May Concern,

This letter serves as bank reference for our customer who applied for a permit with you. We are pleased to give you the following details on our customer's account with us:

- Title of account: ชื่อ - สกุล ภาษาอังกฤษให้ตรงกับพาสปอร์ต
- Name of Managing Director/ Authorized Person in case of juristic person: -
- Customer of: KCONSAM Branch
- Type of account: Savings Account, Account Number: เลขบัญชีธนาคาร
- Overdraft on sound securities: -
- Length of time account maintained: 21 Years 11 Months
- Present balance of account as of June 02, 2022 at 09:01 AM: Credit balance GBP 7,517.85
- Average balance of account for 0 Months: Credit balance low five figure amount
- Name of applicant: ชื่อ - สกุล ภาษาอังกฤษให้ตรงกับพาสปอร์ต
- Note: Considered financially capable of supporting himself throughout his trip in your country.

Sincerely,  
KASIKORN BANK PCL

Assistant Branch Manager

(Exchange rate as of the issuing date = 42.51513 THB/ 1 GBP)  
The certified data herein shall not create an obligation of KBank or a KBank officer.  
K-Contact Center 02-8888888  
www.kasikornbank.com

ตัวอย่าง Bank Statement ที่ผู้สมัครต้องขอจากธนาคาร

ตัวอย่าง Bank Guarantee ที่ผู้สมัครต้องขอจากธนาคาร



BT-USA02 JX มหัทจักรรย์อเมริกา ตะวันตก ลอสแอนเจลลิส ลาสเวกัส ซานฟรานซิสโก พิซิต 4 แคนยอน Universal 10D 7N

## เอกสารประกอบการยื่นวีซ่า

### 4 หลักฐานการทำงาน

4.1 สำหรับเจ้าของกิจการ

ต้องมีสำเนาหนังสือรับรองทะเบียนพาณิชย์ สำเนาทะเบียนการค้า หรือ สำเนาจดทะเบียนบริษัท (อายุไม่เกิน 3 เดือน) **ฉบับภาษาไทยและภาษาอังกฤษ**

4.2 สำหรับท่านที่ทำงานบริษัท กรุณาระบุ TO WHOM IT MAY CONCERN แทนการใส่ชื่อของสถานทูต ต้องระบุวันลาให้ครอบคลุมตลอดช่วงการท่องเที่ยว ตำแหน่ง และอัตราเงินเดือนที่ได้รับ (ระยะเวลาของหนังสือรับรองต้องไม่เกิน 1 เดือน)

**ต้องมีตราแสดมภ์จากบริษัทและเอกสารต้องระบุเป็นภาษาอังกฤษ**

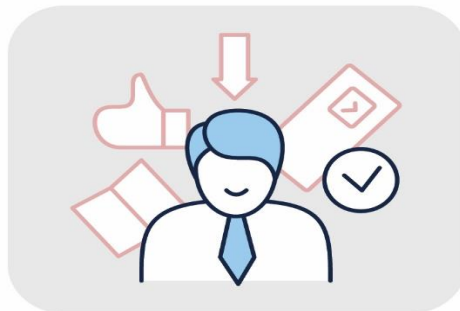
4.3 สำหรับนักเรียน หรือนักศึกษา

ต้องขอหนังสือรับรองจากทางสถาบัน เพื่อแสดงให้เห็นว่าปัจจุบันกำลังอยู่ระหว่างการศึกษา

**เอกสารต้องระบุเป็นภาษาอังกฤษ**

### 5 เอกสารส่วนตัว

- สำเนาทะเบียนบ้าน
- สำเนาบัตรประชาชน
- สูติบัตร(กรณีเด็กอายุต่ำกว่า 18 ปี)
- ทะเบียนสมรส/ทะเบียนหย่า/มรณะบัตร(ถ้ามี)
- ใบเปลี่ยนชื่อ-นามสกุล (ถ้ามีการเปลี่ยน)



### 6 กรณีเด็กอายุไม่ถึง 18 ปี

6.1 สูติบัตรฉบับภาษาไทย/อังกฤษ

6.2 กรณีเดินทางพร้อมบิดา มารดา ต้องยื่นหนังสือรับรองจากสถาบันการศึกษา

6.3 กรณีไม่ได้เดินทางพร้อมบิดา มารดา หรือเดินทางไปกับบิดา มารดา ท่านใดท่านหนึ่ง

จะต้องขอจดหมายยินยอมจากทางอำเภอ โดยที่บิดา หรือมารดา

ผู้ไม่ได้เดินทางจะต้องไปยื่นความจำนงเพื่ออนุญาตให้บุตรเดินทางไปต่างประเทศกับอีกท่านหนึ่งได้

ณ ที่ว่าการอำเภอ หรือเขต โดยมีนายอำเภอ หรือผู้อำนวยการเขตลงลายมือชื่อ

และลงตราประทับจากราชการอย่างถูกต้องฉบับภาษาไทย/อังกฤษ

ในการยื่นวีซ่าทางสถานทูตจะเก็บหนังสือเดินทาง ไว้จนกว่าจะได้การรับอนุมัติผลวีซ่า ไม่สามารถดึงหนังสือเดินทางออกมาใช้ได้ ระยะเวลาในการพิจารณาวีซ่าไม่น้อยกว่า 15 วันทำการ ไม่รวมวันหยุด เสาร์-อาทิตย์ และ วันหยุดนักขัตฤกษ์ และวันหยุดของทางสถานทูต หรือ อาจช้าหรือเร็วกว่ากำหนดขึ้นอยู่กับสถานทูต

**\*\*\* สถานทูตมีการเปลี่ยนแปลงกฎเกณฑ์ในการยื่นเอกสารตลอดเวลา\*\*\***



BT-USA02\_JX มหัทจักรรยอเมริกา ตะวันตก ลอสแองเจลลิส ลาสเวกัส ซานฟรานซิสโก พิชิต 4 แคนยอน Universal 10D 7N

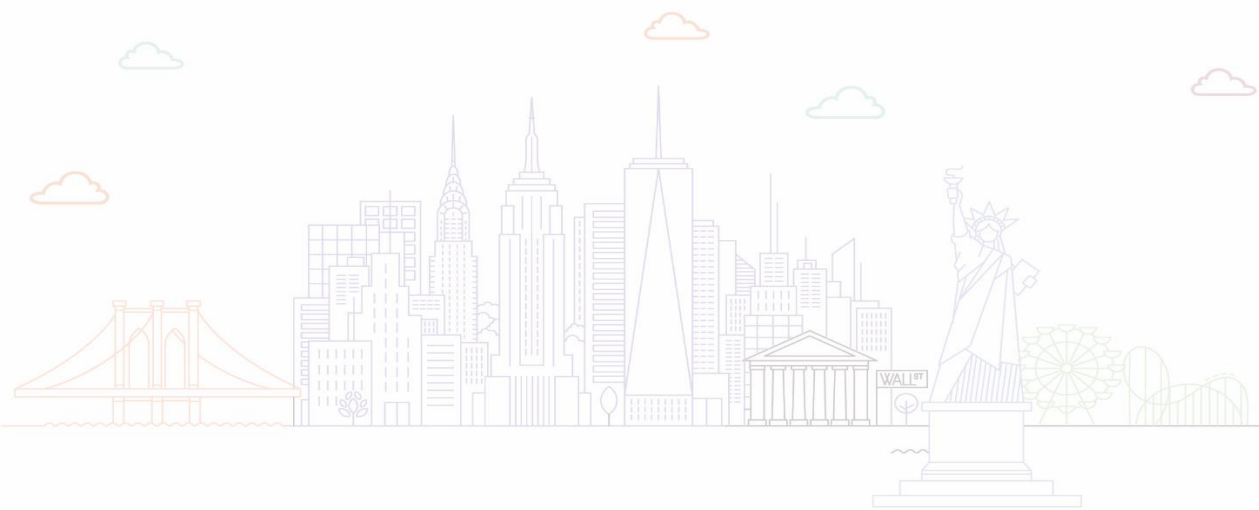
## เอกสารประกอบการยื่นวีซ่า

### 6 กรณีเด็กอายุไม่ถึง 18 ปี



\*\*\* การพิจารณาผล VISA ขึ้นอยู่กับดุลยพินิจของทางสถานทูต ทางบริษัทไม่มีส่วนเกี่ยวข้องกับ การพิจารณาใดๆทั้งสิ้น บริษัทเป็นเพียงตัวแทนที่คอยอำนวยความสะดวกในการยื่นวีซ่าเท่านั้น ข้อมูลและเอกสารทุกอย่างต้องเป็นความจริงความบิดเบือน ทางบริษัทขอสงวนสิทธิ์ไม่คืนเงิน ในกรณีที่ VISA ไม่ผ่านทุกกรณี \*\*\*

\*\*\* ในบางประเทศการยื่นวีซ่ากับทางบริษัททัวร์ **จะต้องทำการยื่นวีซ่าประเภทหมู่คณะเท่านั้น** การยื่นหมู่คณะต้องมีจำนวน 10 คนขึ้นไป ซึ่งทางศูนย์รับยื่นจะเป็นผู้กำหนดวันยื่นวีซ่าเท่านั้น ผู้เดินทางไม่สามารถกำหนดวันยื่นได้เอง หากผู้เดินทางไม่สามารถไปยื่นวีซ่าในวันที่ทางศูนย์รับยื่นกำหนดได้ จะมีค่าใช้จ่ายเพิ่มเติม PREMIUM หรือสำหรับการยื่นเดี่ยว เงื่อนไขกรุณาสอบถามกับบริษัททัวร์อีกครั้ง  
\*\*ทั้งนี้ ค่าใช้จ่ายที่เกิดขึ้น ผู้เดินทางต้องชำระกับทางศูนย์รับยื่นโดยตรง\*\*





BT-USA02\_JX มหัทจักรรย์อเมริกา ตะวันตก ลอสแอนเจลลิส ลาสเวกัส ซานฟรานซิสโก พิซิต 4 แคนยอน Universal 10D 7N

## แบบฟอร์มสำหรับกรอกข้อมูลยื่นวีซ่า

### 1) ข้อมูลเกี่ยวกับหนังสือเดินทางของผู้เดินทาง

ชื่อและนามสกุล \_\_\_\_\_

ชื่อและนามสกุลเก่า(ถ้ามี) \_\_\_\_\_

ชื่อและนามสกุล (ระบุเป็นภาษาอังกฤษ) \_\_\_\_\_

หมายเลขบัตรประจำตัวประชาชน 13 หลัก

--	--	--	--	--	--	--	--	--	--	--	--	--

วัน/เดือน/ปีเกิด ค.ศ. \_\_\_\_\_ สถานที่เกิด (จังหวัด) \_\_\_\_\_

### 2) ข้อมูลของผู้เดินทาง และครอบครัว

ที่อยู่ปัจจุบัน(ที่สามารถติดต่อได้)

\_\_\_\_\_

โทรศัพท์มือถือ \_\_\_\_\_ E-mail : \_\_\_\_\_

สถานภาพ :  โสด  สมรสโดยจดทะเบียนสมรส  สมรสไม่ได้จดทะเบียน

หย่า  หม้าย

วัน/เดือน/ปี ค.ศ. การเปลี่ยนสถานภาพ(สมรส, หย่า ฯลฯ) \_\_\_\_\_

ถ้าท่านสมรส โปรดระบุรายละเอียดของคู่สมรส

ชื่อและนามสกุลคู่สมรส (ระบุเป็นภาษาอังกฤษ) \_\_\_\_\_

วัน/เดือน/ปีเกิด ค.ศ. ของคู่สมรส \_\_\_\_\_

สถานที่เกิด (จังหวัด) \_\_\_\_\_

### 3) ข้อมูลของผู้เดินทางเกี่ยวกับอาชีพ, หรือถ้ากำลังศึกษาอยู่ ให้ลงรายละเอียดของสถานที่ศึกษา และลงรายละเอียดอื่นๆ ลงในช่องว่าง

3.1) ชื่อบริษัทที่ทำงาน, โรงเรียน, มหาวิทยาลัย (ระบุเป็นภาษาอังกฤษ)

\_\_\_\_\_



BT-USA02\_JX มหัตถจรรยาอเมริกา ตะวันตก ลอสแอนเจลลิส ลาสเวกัส ซานฟรานซิสโก พิซิต 4 แคนยอน Universal 10D 7N

3.2) ที่อยู่ของบริษัทที่ทำงาน, โรงเรียน, มหาวิทยาลัย (ระบุเป็นภาษาอังกฤษ)

\_\_\_\_\_

3.3) งานปัจจุบันทำอาชีพ โปรดระบุตำแหน่ง (ระบุเป็นภาษาอังกฤษ และภาษาไทย)

\_\_\_\_\_

3.4) เบอร์โทรศัพท์ที่ทำงาน หรือเบอร์โทรศัพท์สถานที่ท่านกำลังศึกษาอยู่ \_\_\_\_\_

4) ข้อมูลเกี่ยวกับการเดินทางไปต่างประเทศ

4.1) ท่านเคยมีวีซ่าเชงเก้นในกลุ่มเชงเก้นภายในระยะเวลา 3 ปี (ถ้ามีโปรดระบุ)

มีวันที่ออกวีซ่า และวันที่หมดอายุวีซ่า ให้ตรวจสอบที่หน้าเชงเก้นที่ท่านเคยเดินทาง

ประเทศ \_\_\_\_\_ วันที่ออกวีซ่า \_\_\_\_\_ วันหมดอายุวีซ่า \_\_\_\_\_

ประเทศ \_\_\_\_\_ วันที่ออกวีซ่า \_\_\_\_\_ วันหมดอายุวีซ่า \_\_\_\_\_

ประเทศ \_\_\_\_\_ วันที่ออกวีซ่า \_\_\_\_\_ วันหมดอายุวีซ่า \_\_\_\_\_

ประเทศ \_\_\_\_\_ วันที่ออกวีซ่า \_\_\_\_\_ วันหมดอายุวีซ่า \_\_\_\_\_

ไม่เคยมีวีซ่าเชงเก้น

4.1.1) ถ้าท่านเคยมีวีซ่าเชงเก้น โปรดระบุวันที่สแกนลายนิ้วมือล่าสุด

(ผู้สมัครสามารถตรวจสอบรายละเอียด วัน เดือน ปี ที่สแกนลายนิ้วมือล่าสุด)  
ได้จากหน้าวีซ่าเชงเก้นล่าสุดที่ท่านเคยเดินทาง)

ประเทศ \_\_\_\_\_ วันที่สแกนลายนิ้วมือล่าสุด \_\_\_\_\_

5) ค่าใช้จ่ายในการเดินทาง

ออกค่าใช้จ่ายเอง

มีผู้ออกค่าใช้จ่ายให้  ระบุชื่อ \_\_\_\_\_ ความสัมพันธ์ \_\_\_\_\_



## รายละเอียดการชำระค่าบริการ



**ธนาคารสกรไทย**  
**เลขบัญชี 136-2-59606-4**  
**ชื่อบัญชี บริษัท บีทูซี ทราเวล จำกัด**

หากเป็นบัญชีอื่นที่ไม่ใช่ชื่อ บริษัท ทางบริษัทจะไม่รับผิดชอบทุกกรณี



**ธนาคารไทยพาณิชย์**  
**เลขบัญชี 120-2-42387-2**  
**ชื่อบัญชี นายประทีป โควิสุทธิ์**



**ธนาคารสกรไทย**  
**เลขบัญชี 683-2-13354-8**  
**ชื่อบัญชี นายประทีป โควิสุทธิ์**



**ธนาคารกรุงเทพ**  
**เลขบัญชี 053-7-01842-6**  
**ชื่อบัญชี นายประทีป โควิสุทธิ์**

หากเป็นบัญชีอื่นที่ไม่ใช่ชื่อ นายประทีป โควิสุทธิ์ ทางบริษัทจะไม่รับผิดชอบทุกกรณี