



GERMANY * AUSTRIA

Bavaria - Tyrol 10 Days



พักในเมือง ฮัลสตัดท์

แรงบันดาลใจและความสนุกสนานในชีวิต
ท้องฟ้าสีฟ้าสดใสและทะเลสาบใสราวกับ
คริสตัล เมืองเล็กๆ ในยุคกลางและเมือง
ที่มีชีวิตชีวา ประเพณีบาวาเรีย-ทีโรล และ
การต้อนรับอย่างเป็นมิตร ป่าไม้สีเขียว
และยอดเขาที่ปกคลุมด้วยหิมะ กิจกรรม
กลางแจ้งและการพักผ่อนแหล่งมรดก
โลกของ ยูเนสโก และสถานที่ท่องเที่ยว
ทางวัฒนธรรมมากมาย

ออกเดินทาง

04-13, 11 - 20 เม.ย.2568

บริการอาหารรสเลิศ ที่พักอย่างดีระดับ
4 ดาว หรูหราที่เราคัดสรรมาให้ท่านได้
พักผ่อนอย่างเต็มที่ให้การเดินทางของ
ทุกท่านคุ้มค่าที่สุดใบเส้นทางที่สวยงามที่สุด
ของออสเตรีย-บาวาเรีย...





AUSTRIA-BAVARIA 10 DAYS

HIGHLIGHTS

- โรงแรมที่พักแบบ 4 ดาว (พักในหมู่บ้านอัลสตัดท์, เบิร์ชเทสกาเดิน) รวมพนักงานยกกระเป๋า
- นั่งกระเช้าสู่ภูเขาซุกสปีกและภูเขาหิมะโซลเดน ชม 007 ELEMENTS
- นั่งรถรางขึ้นจุดชมวิว Sky Walk ที่สูงสุดในทะเลสาบอัลสตัดท์
- ล่องเรือทะเลสาบโคนิคซีแวะเดินชมโบสถ์ "บาโรโลมิว"



- ล่องเรือชมแม่น้ำดานูป (ช่วงวาเคาท์ วาเลย์ "มรดกโลก")
- บริการอาหารเลิศรส ที่คัดสรรมาในแต่ละเมือง อาทิ ขาหมูเยอรมันแบบดั้งเดิม เสิร์ฟพร้อมเบียร์เยอรมัน, ปลาเทร้าส์อบรสชาติต้นตำรับ, ซีโครงหมูเวียนนา เสิร์ฟพร้อมไวน์แดง, อาหารไทยรสเลิศ และอาหารจีนเมนูดีลักซ์, บริการน้ำดื่มบริการบนรถโค้ชวันละ 1 ขวด ตลอดการเดินทาง
- รวมค่าทิปพนักงานขับรถและบริกรตลอดการเดินทาง

วันแรกของการเดินทาง(1) กรุงเทพฯ – มิวนิค (เยอรมนี)

21.30 สมาชิกทุกท่านพร้อมกัน ณ ท่าอากาศยานสุวรรณภูมิ อาคารผู้โดยสารขาออกระหว่างประเทศ ชั้น 4 เคาน์เตอร์ H/J จุดนัดพบที่ทางการทำจัดให้ พร้อมเจ้าหน้าที่คอยดูแลเช็คสัมภาระและบัตรที่นั่งบนเครื่อง

วันที่สองของการเดินทาง(2) มิวนิค – โอเบอร์อัมเมอร์เกา – นั่งกระเช้าพิชิตยอดเขา ชุกสปีตซ์ – อินนส์บรุค – ชมเมือง

00.50 ออกเดินทางสู่ สนามบินนานาชาติมิวนิค ประเทศเยอรมัน โดยสายการบินไทย เที่ยวบินที่ TG 924

07.05 เดินทางถึงสนามบินนานาชาติมิวนิค ประเทศเยอรมนี หลังผ่านการตรวจคนเข้าเมืองและศุลกากรแล้ว เดินทางสู่

หมู่บ้านโอเบอร์อัมเมอร์เกา (Oberammergau) (100 กม.)

เมืองขนาดเล็กบริเวณพรมแดนติดกับประเทศ

ออสเตรีย ของขึ้นชื่อของที่นี่คืองานแกะสลักไม้และภาพเขียนเฟสโก ที่มีเนื้อหาเกี่ยวกับศาสนาคริสต์ ภาพเขียน

เหล่านี้ถูกวาดลงบนผนังและจั่วหน้าบ้าน

ทุกหลัง **จากนั้นเดินทางสู่เมืองการ์มิช-**

พาร์เทินเคียร์เชิน (40 กม.) เดินทางสู่

สถานีกระเช้า “ขึ้นชมยอดเขาชุกสปีตซ์

(Zugspitze Mt.)” ซึ่งเป็นยอดเขาที่สูง

ที่สุดในเยอรมัน (2,962 เมตร) ชม

ทิวทัศน์ที่สวยงามระหว่างทาง ท่าน

สามารถมองเห็นธารน้ำแข็งและมองเห็น

มุมกว้างได้รอบ 360 องศา ในวันอากาศ

ดีท่านสามารถชมยอดเขา 400 ยอด จากทั้งสี่ประเทศ เยอรมัน ออสเตรีย สวิต และอิตาลี เก็บภาพไม้กางเขนสี่

ทองสัญลักษณ์ของเขาชุกสปีตซ์ สมควรแก่เวลาเดินทางลงจากยอดเขา จากนั้นนำท่านลงกระเช้าสู่ด้านล่าง



เที่ยง  บริการอาหารมื้อกลางวัน ณ ภัตตาคาร



บ่าย เดินทางสู่เมือง “อินน์สbruck”(Innsbruck) (63 กม.) ประเทศออสเตรีย ชม “เมืองอินน์สbruck” แห่งลุ่มแม่น้ำอินน์ ที่มีอายุกว่า 800 ปี อดีตเคยเป็นศูนย์กลางทางการค้าบนถนนสายโรมัน Via Cuadla Augusta ตั้งอยู่ใจกลางเทือกเขาแอลป์ **นำท่านเข้าสู่ “ถนนมาเรียเทเรซ่า” ถนนสายหลักของเมืองอินน์สbruck** เชื่อมระหว่างเขตเมืองเก่ากับย่าน ซ็อบป์ิงสมัยใหม่ ตรงกลางถนนเป็นที่ตั้งของ “เสานักบุญแอนน์” ซึ่งตั้งขึ้นเพื่อรำลึกถึงการถอนกองกำลังทหารบาวาเรียออกไปจากเมือง เข้าสู่ “ย่านเมืองเก่า” ที่ยังคงสภาพและบรรยากาศของยุคกลางได้เป็นอย่างดี อาคารบ้านเรือนที่มีอาร์คเดคชั้นล่างและมีมุขยื่นออกมาที่ชั้นบน แสดงให้เห็นถึง สถาปัตยกรรมแบบโกธิคตอน



ปลาย และเรอเนสซองส์ ชมสัญลักษณ์ของเมือง “หลังคาทองคำ” Golden Roof ที่สร้างในปี ค.ศ.1500 สมัยจักรพรรดิแมกซิมิเลียนที่ 1 หลังคามุงด้วยแผ่นทองแดงเคลือบทองสว่างไสวและโรงแรมเก่าแก่ประจำเมือง **โรงแรมโกลเดนเนอ์แอตเลอร์** ซึ่งเคยใช้ในการต้อนรับเจ้านายในราชวงศ์และบุคคลชั้นสูง

ค่า  บริการอาหารมื้อค่ำ ณ ภัตตาคาร / นำคณะเดินทางเข้าสู่ที่พัก

พักที่: AC HOTEL INNSBRUCK หรือที่พักระดับใกล้เคียง

วันที่สามของการเดินทาง(3) อินน์สbruck – นั่งกระเช้าสู่ภูเขาหิมะโซลเดน(Unseen) เข้าชม 007 ELEMENTS – เมืองอาร์มเซา –ชมโบสถ์เซนต์เซบาสเตียน – เบิร์ชเทสกาเดิน

เช้า  รับประทานอาหารมื้อเช้า ณ โรงแรมที่พัก

หลังอาหารเดินทางสู่โซลเดน (Sölden) (87 กม.) สกีรีสอร์ทบนภูเขาที่สูงที่สุดในออสเตรียตั้งอยู่ทางใต้ของประเทศในพื้นที่เทือกเขา Tyrolean Alps โกล้ซายแดนอิตาลี มีธารน้ำแข็งหลายแห่งซึ่งสามารถเล่นสกีได้เกือบตลอดทั้งปี เป็นสถานที่ที่ยิ่งใหญ่ ภูเขา และทุ่งหญ้าจำนวนมากที่ล้อมรอบทุกด้านทำ ธารน้ำแข็งที่อยู่รอบ ๆ โดดเด่นด้วยความงามอันน่าทึ่ง ขึ้นกระเช้า

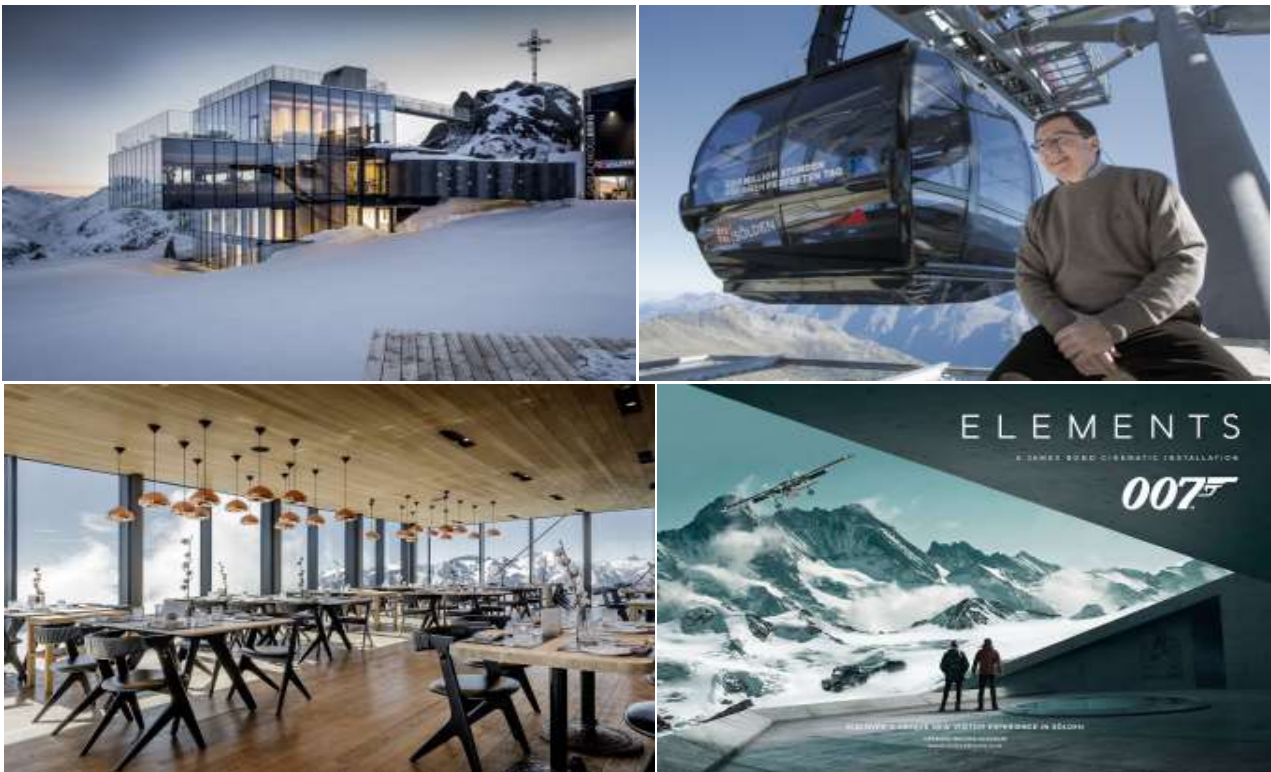


ลอยฟ้าสู่ยอดเขาโซลเดน **นำท่านนั่งกระเช้าชมวิวยิ่งยอดเขา Gaislachkogel (ความสูง 3,058 ม.)** สู่ใจกลางของ เขตออสเตรียนอัลไพน์ ในช่วงฤดูหนาวโซลเดน (Sölden) จะกลายเป็นสวรรค์ของกีฬาฤดูหนาว ส่วนหนึ่งของพื้นที่เล่นสกีโซลเดนเป็นพื้นที่เล่นสกี น้ำแข็งบนธารน้ำแข็งเรทเทินบัค (Rettenbach) และธารน้ำแข็งที่เฟนบัค (Tiefenbach Glaciers) และยังใช้สำหรับการแข่งขัน Alpine Ski World Cupอีกด้วย

ชมจุดชมวิว BIG3 อังนังดงาม **นำท่านเข้าสู่โลกของเจมส์ บอนด์ ในยอดเขาโซลเดนที่ 007 ELEMENTS** ซึ่งเป็นอาคารจัดวางแบบโรงภาพยนตร์บนยอดเขา ที่สะท้อนถึงการเดินทางของผู้มาเยือนผ่านแกลเลอรีต่าง ๆ ซึ่งแต่ละห้องกลั่นกรองงานฝีมือจากองค์ประกอบอันเป็นเอกลักษณ์ที่นี่ยามภาพยนตร์เจมส์ บอนด์ ภาพยนตร์จัดวางมุ่งเน้นไปที่ Spectre ซึ่งถ่ายทำในโซลเดน และยังนำเสนอเรื่องอื่นๆ ในภาพยนตร์แฟรนไชส์ บอนด์ที่มีมายาวนานอีกด้วย



เที่ยง | ☉ บริการอาหารมื้อกลางวัน ณ ภัตตาคารบน ภัตตาคาร ICE Q RESTAURANT



บ่าย **หลังอาหารให้ท่านได้เก็บภาพความประทับใจและสนุกสนานกับการเล่นหิมะตามอัธยาศัย** ได้เวลาสมควรนำท่านโดยสารกระเช้าลงสู่สถานีด้านล่าง เดินทางสู่หมู่บ้าน **“อาร์มเซา” (Ramsau)** เมืองเล็กๆ ในเทือกเขาแอลป์ บาวาเรียที่โอบล้อมด้วยขุนเขาและสายน้ำสวยงาม **ชมโบสถ์เซนต์เซบาสเตียน (St. Sebastian Church)** คริสตจักรนิกายโรมันคาทอลิกที่มักปรากฏบนโปสการ์ดและได้รับความนิยมมากในหมู่นักถ่ายภาพและเหล่าจิตรกร เนื่องจากที่ตั้งของโบสถ์มีความสวยงามและมีภูมิทัศน์สำหรับการวาดภาพ **จากนั้นเดินทางสู่เมืองเบิร์ชเทสกาเดิน**

(Berchtesgaden) เจ้าของเส้นทางดิ อัลไพน์ ไรต์ 1 ใน 6 เส้นทางแสนสวยและยังเป็น เส้นทางเก่าแก่ที่สุดที่นักท่องเที่ยวนิยมใช้เลาะเลียบบเทือกเขาแอลป์ เมืองนี้ถูกก่อตั้งขึ้นให้เป็นศูนย์กลางทางการค้าและการสำรวจหาเกลือและสินแร่ บริเวณเมืองเก่าเต็มไปด้วย ศิลปะการสร้างอาคารในรูปแบบบาวาเรียตอนบน ที่มีเอกลักษณ์เฉพาะตัวตกแต่งด้วยลายปูนสโตลส์ตัดไม้ และในอดีตเคยเป็น ฐานบัญชาการใหญ่ของกองทัพนาซีทางตอนใต้ เป็นเมืองตากอากาศที่ ออดอฟ อิตเลอร์ชื่นชอบเป็นอย่างยิ่ง โดยมียอดเขาวัตซ์แมนน์ (Watzmann mountain) ตั้งเด่นตระหง่านเป็นฉากหลังด้วยความสูงถึง 2,713 เมตร และรูปทรงที่เป็นเอกลักษณ์เฉพาะตัว



ค่า ๑๐ | บริการอาหารมื้อค่ำ ณ ภัตตาคาร

พักที่: EDELWEISS BERCHTESGADEN HOTEL หรือที่พักระดับใกล้เคียง




**วันที่สี่ของการเดินทาง(4) เบิร์ชเทสกาเดิน - ล่องเรือทะเลสาบโคนิคซี
โบสถ์บาร์โรโลมิว - ซอลส์เบิร์ก - ชมเมือง**

เช้า ๑๐ | รับประทานอาหารมื้อเช้า ณ โรงแรมที่พัก

หลังอาหารเช้าจากนั้นเดินทางสู่ท่าเรือหมู่บ้านโคนิค ล่องเรือชมความงามของ “ทะเลสาบกษัตริย์” (Konigsee) ทะเลสาบที่สวยงามที่สุดอีกแห่งหนึ่งของประเทศเยอรมนี ในเขตเทือกเขาแอลป์ ที่กำเนิดจากการละลายของกลา



เชียร์บนยอดเขาตั้งแต่ยุคน้ำแข็งจนเกิดเป็นทะเลสาบที่สวยงาม / นำท่านล่องเรือจนถึงท่าเรือของโบสถ์เซนต์ บาร์โทโลมิว (St.Bartholomä) เป็นโบสถ์โรมันคาทอลิกในสร้างขึ้นในปี ค.ศ.1134 ตั้งชื่อตาม Saint Bartholomew the Apostle ผู้เป็นนักบุญอุปถัมภ์ของเกษตรกรในระแวกแถบนี้ ตัวโบสถ์แห่งนี้ตั้งอยู่ที่ชายฝั่งด้านตะวันตกของทะเลสาบโคนิค และสามารถเข้าถึงได้โดยทางเรือ หรือการเดินทางเข้ามาเท่านั้น มีเวลาให้ท่านชื่นชมความงดงามอย่างเต็มอิ่ม จนได้เวลาอันสมควรนำท่านลงเรือกลับสู่หมู่บ้านโคนิค

เที่ยง  บริการอาหารมื้อกลางวัน ณ ภัตตาคาร



บ่าย นำท่านเข้าสู่ “เมืองซอลส์เบอร์ก” เมืองที่มีขนาดใหญ่เป็นอันดับสี่ของประเทศออสเตรีย เมืองแห่งนี้เต็มไปด้วยศิลปะแบบบารอก จนได้ชื่อว่าเป็นนครหลวงแห่งศิลปะบารอก เป็นเมืองเกิดของคีตกวีเอกของโลก โวล์ฟกังกอมมาเดอัส โมซาร์ท (Wolfgang AmadeusMozart) เป็นสถานที่ถ่ายทำภาพยนตร์อมตะเรื่อง The Sound of Music และได้รับการขึ้นทะเบียนเป็นมรดกโลกโดยองค์การยูเนสโกเมื่อปี ค.ศ. 1997 ชม “สวนมิราเบลล์” (Mirabell Garden) ซึ่งเป็นส่วนหนึ่งของพระราชวังมิราเบลล์ ถูกสร้างขึ้นในปี ค.ศ.1606 ปัจจุบันเป็นจุดถ่ายรูปยอดนิยมจากนักท่องเที่ยวจากทั่วโลกมีเวลาให้ท่านเดินชมและเก็บภาพความสวยงาม เดินข้ามสะพานแม่น้ำซอลซาค (Salzach River) อั่งดงามมุ่งสู่ เขตเมืองเก่าเพื่อถ่ายรูปเป็นที่ระลึกกับบ้านของโมซาร์ท โมซาร์ทเกิดในปี ค.ศ. 1756 ในบ้าน Hagenauer Haus เลขที่ 9 ชมสถานที่ที่สำคัญ ๆ ของเมืองเก่าที่ท่านต้องตื่นตาตื่นใจกับความงดงามของสถานที่ต่าง ๆ เหล่านั้น มีเวลาอิสระเพื่อให้ได้ท่านสนุกสนานกับการจับจ่ายใช้สอยในการเลือกซื้อสินค้าแบรนด์เนม, สินค้าที่ระลึกชื่อดัง ตลอดจนขนมและช็อคโกแลตชื่อดังจากออสเตรียมากมาย

ค่ำ  บริการอาหารมื้อค่ำ ณ ภัตตาคาร

พักที่: IMLAUER HOTEL PITTER SALZBURG หรือที่พักระดับใกล้เคียง

**วันที่ห้าของการเดินทาง(5) ซอลส์เบอร์ก – เซนต์กิลเกน – ชมทะเลสาบวูล์ฟกัง
 นั่งรถรางสู่จุดชมวิวทะเลสาบฮัลส์สตัดท์ – เข้าชมเหมืองเกลือ – พักในหมู่บ้านฮัลส์สตัดท์**

***** ช่วงบ่ายอิสระทุกท่านเดินเล่นพักผ่อนเดินเล่นสบาย ๆ ในเมืองฮัลส์สตัดท์ *****

เช้า บริการอาหารเช้า ที่ห้องอาหารของโรงแรมที่พัก

หลังอาหารเช้าเดินทางสู่หมู่บ้านเซนต์กิลเกน (St. Gilgen) ตั้งอยู่ริมทะเลสาบวูล์ฟกัง (Wolfgangsee) เป็นทะเลสาบที่เกิดจากการละลายของธารน้ำแข็งซึ่งตั้งอยู่ในหุบเขาทางตะวันออกในรัฐซาลซ์บูร์ก ทะเลสาบแห่งนี้ตั้งชื่อตามนักบุญวูล์ฟกัง แห่ง เรเกนส์บูร์ก ผู้ริเริ่มสร้างโบสถ์แห่งแรกของเมืองนี้ ทะเลสาบแห่งนี้แบ่งออกเป็นสองตอนคือตะวันออกและตะวันตก ผ่านภูมิทัศน์ที่งดงามอันน่าหลงใหล



จากนั้นนำท่านเดินทางเข้าสู่หมู่บ้าน 'ฮัลล์สตัดท์' ในรัฐอัมเปร์ออสเตรีย ซึ่งเป็น 1 ใน 9 รัฐของประเทศ ออสเตรีย ที่มีประวัติศาสตร์ยาวนานกว่า 7,000 ปี และที่นี่มีบันไดไม้ที่เก่าแก่ที่สุดในโลกท่ามกลางลักษณะเด่น อื่น ๆ มากมาย ชมหมู่บ้านที่งดงามราวภาพวาดบนชายฝั่งของทะเลสาบฮัลล์สตัดท์ นับว่าเป็นหมู่บ้านที่สวยงามที่สุด แห่งหนึ่งในออสเตรีย เสมือนตั้งในเทพนิยาย

เที่ยง  บริการอาหารมื้อกลางวัน ณ ภัตตาคาร

บ่าย **หลังอาหารเดินสู่สถานีนีรลงรางไฟฟ้า (Funicular) เพื่อขึ้นสู่สถานี Salz Welten** เพื่อไปยังเหมืองเกลือที่ตั้งอยู่บน

ภูเขาที่มีความสูงกว่าระดับน้ำทะเล ประมาณ 838 เมตร นำท่านเปลี่ยนชุดชาวเหมืองสุด เท่ห์ [เข้าชมเหมืองเกลือ \(Salt Mine\)](#) ที่เก่าแก่ซึ่งถูกดัดแปลงมาเป็นสถานที่ท่องเที่ยว ดึงดูดผู้คนจากทั่วโลก มาเที่ยวชม จนทำรายได้มหาศาลให้กับเมืองฮัลล์สตัดท์ [ผจญภัยใน เหมืองเกลือ\(Salt Mine\)](#) เรียนรู้ ขั้นตอนการขุดหาเกลือ ซึ่งถือว่าเป็น ทรัพยากรดินที่มีค่าดุจทอง สร้างความมั่งคั่ง ให้กับอาณาจักรต่างๆ ที่เป็นเจ้าของ และ สนุกสนานกับการเปลี่ยนระดับในเหมือง ด้วยไม้เลื่อนแบบชาวเหมืองในอดีต [จากนั้น ขึ้นสู่จุดชมวิว Sky Walk](#) ที่สามารถมองเห็น [ทะเลสาบฮัลล์สตัดท์ และตัวเมืองได้อย่าง ชัดเจน](#) ชมสถาปัตยกรรมที่มีเสน่ห์เฉพาะตัว ด้วยการประดับเครื่องไม้และเก็บเกี่ยวความ สวยงามที่ยังคงมีชีวิตชีวา มีเวลาสบาย ๆ จากนั้นอิสระทุกท่านชื่นชมกับบรรยากาศใน หมู่บ้านฮัลล์สตัดท์ อย่างเต็มที่



***** อิสระให้ทุกท่านเดินเล่นพักผ่อนในหมู่บ้านที่น่ารักแห่งนี้ตามอัธยาศัยอย่างจุใจ*****

ค่ำ บริการอาหารค่ำ ณ ภัตตาคาร เมนู GRILLED WHOLE TROUT พร้อมมันฝรั่งอบ รสเลิศ

พักที่: Heritage Hotel / Seehotel Grüner Baum, Hallstatt หรือที่พักระดับใกล้เคียง

**วันที่หกของการเดินทาง(6) ฮัลล์สตัดท์ – วาเคาท์ วาเลย์ – ล่องเรือแม่น้ำดานูบ
ดูร์นสไตน์ (เส้นทางมรดกโลก) – เมลค์ – กรุงเวียนนา**

เช้า บริการอาหารเช้า ที่ห้องอาหารของโรงแรมที่พัก

หลังอาหารเช้าท่านล่องเรือแม่น้ำดานูบ ชมความงามของ “วาเคาน์ วาเลย์” วาเคาน์คือดินแดนช่วงสั้นๆ บริเวณสองฝั่งแม่น้ำดานูบ (เพียง 22 ไมล์จากความยาวทั้งสิ้น 1,740 ไมล์) ที่มีลักษณะภูมิทัศน์หลากหลาย มีโบราณสถานทางวัฒนธรรมและหมู่สถาปัตยกรรมทางประวัติศาสตร์ ตามเมืองเล็ก เมืองน้อย เรียงรายตลอดสองฝั่งแม่น้ำลักษณะที่สร้างความโดดเด่นให้แก่เมืองวาเคาท์ คือ ความงามตามธรรมชาติ ทั้งสายน้ำดานูบที่คดเคี้ยว ทุ่งหญ้าและพุ่มไม้เขียวชอุ่มริมฝั่ง *ไร่ร้อนชั้นบันได, หมู่บ้านที่มีเอกลักษณ์เฉพาะของตัวเอง, ฟาร์ม, โบสถ์, ปราสาท*



และซากโบราณสถาน ฯลฯ จนถึงสำนักสงฆ์เมลค์ ปราสาทเชิร์นบือเฮล Schoenbuehel Castle ซากปราสาทอักษไตน์ดินชไตน์ และอินแตรเฮาส์ จนถึงสำนักสงฆ์เก็ทไวท์ บนยอดเขาที่มองเห็นได้แต่ไกล ผ่านชม “ปราสาทดูร์น

สไตน์” Durnstein Castle ที่เคยเป็นที่คุมขังพระเจ้าริชาร์ดใจสิงห์ แห่งอังกฤษ ที่มาร่วมในสงครามครูเสด นำท่านเข้าสู่เมืองเมลค์ (Melk) ตัวเมืองตั้งอยู่ในบริเวณริมแม่น้ำดานูบ นำคณะเที่ยวชม “เมืองเมลค์” (Melk) เมืองเล็กๆที่มีความสวยงามของบ้านเรือนในยุค “เรอเนอซองส์” เป็นจุดแวะพักยอดนิยมที่ตั้งอยู่ตรงช่วงค้งน้ำของแม่น้ำดานูบช่วงที่ไหลผ่านประเทศออสเตรียที่ตั้งของเมืองนี้มีความสำคัญมาแต่ครั้งโบราณตั้งแต่สมัยยุคโรมันและสมัยของราชวงศ์บาเบนเบิร์กที่ปกครองออสเตรีย นำท่านเข้าชมความงามของ “โบสถ์สตีฟท์เมลค์” (Melk Abbey) ที่มีอายุเก่าแก่กว่า 900 ปี ของคณะเบเนดิก



คันทันที่ตั้งอยู่บนหน้าผาริมฝั่งแม่น้ำดานูป ชมโบสถ์ใหญ่ที่ตกแต่งด้วยศิลปะสไตล์บารอคที่มีความงดงามวิจิตรพิสดารที่สุดในโลก ที่เดียว ผนังสูงปลั่งด้วยทองเหลืองอร่ามทุกด้าน ส่วนเพดานเป็นภาพเขียนเฟรสโกลงตาให้แลดูสูงชันฟ้าที่แห่งนี้ใช้เป็นพื้นเรื่องของนิยายชายตึระดับโลกเรื่อง A NOME OF A ROSE /

เที่ยง |📍| **บริการอาหารมื้อกลางวัน ณ ภัตตาคาร**
บ่าย **หลังอาหารเดินทางเข้าสู่กรุงเวียนนา**

นำท่านเข้าสู่กรุงเวียนนา เมืองหลวงของประเทศออสเตรีย เป็นศูนย์กลางแห่งความเจริญจากอดีตกาลมาสู่ปัจจุบัน เป็นเมืองประวัติศาสตร์ซึ่งราชวงศ์ฮับส์บวร์กเป็นราชวงศ์ที่มีบทบาทเด่นที่สุดในประเทศ “เวียนนา” เป็นเมืองที่ได้รับการขนานนามว่า “เป็นเมืองที่มั่งคั่งด้วยศิลปะและการดนตรีระดับโลก”ชื่อเสียงนี้เป็นผลมาจาก



นักประพันธ์บทเพลงวอลท์ ผู้ยิ่งใหญ่ที่ได้ใช้ชีวิตที่เวียนนาและสร้างผลงานฝากไว้ที่นี่ เช่น โวล์ฟกังอามาเดอุส โมซาร์ท และ ลุดวิก ฟัน เบโทเฟน **นำท่านเข้าสู่ย่านถนนคนเดิน “คาร์ทเนอร์ สตาเซ่”** ย่านเมืองเก่าที่สวยงามมีศูนย์กลางคือโบสถ์เซนต์ สเตฟาน มหาวิหารสไตล์โกธิค ที่สวยงามและเก่าแก่ที่สุดของกรุงเวียนนา มีเวลาให้ทุกท่านเลือกซื้อสินค้าต่าง ๆ ตามอัธยาศัย ทั้งสินค้าแบรนด์เนม และของที่ระลึกมากมาย

ค่ำ |📍| **บริการอาหารมื้อค่ำ ณ ภัตตาคาร เมนูพิเศษซีโคลงทมูบสโตล์เวียนนา**

พักที่: VOCO VIENNA PRATER an IHG HOTEL หรือที่พักระดับใกล้เคียง

วันที่เจ็ดของการเดินทาง(7) ชมกรุงเวียนนา – เข้าชมพระราชวังเชินบรุนน์
ช้อปปิ้งเอาท์เล็ต พาร์นด์อร์ฟ – ลินซ์

เช้า บริการอาหารเช้า ณ ห้องอาหารของโรงแรมที่พัก
หลังอาหาร **นำท่านชมความงามรอบกรุงเวียนนา**
เริ่มต้นจาก “ถนนวงแหวน” Ring Strasseผ่านชม **โรงอุปรากร, พระราชวังฮอฟบวร์ก, อาคารรัฐสภา, ศาลาว่าการกรุงเวียนนา, มหาวิทยาลัยเวียนนา, โบสถ์ประจำเมือง, ศาลสูง ฯลฯ** นำท่านเก็บภาพความสวยงามภายใน **“สวนสาธารณะสตัดปาร์ค”** สวนสาธารณะกลางใจเมืองที่ร่มรื่นและยังเป็นที่ตั้งของ **“อนุสาวรีย์ โยฮัน สเตราส์ จูเนียร์”** ศิลปินที่มีชื่อเสียงก้องโลก เจ้าของบทเพลงอมตะ By The Beautiful Blue Danube นำท่าน **“เข้าชมภายในพระราชวังเชินบรุนน์” (Schonbrunn Palace)** พระราชวังฤดูร้อนอันยิ่งใหญ่ของราชวงศ์ฮับส์บวร์กที่ถูกสร้างขึ้นในปลายศตวรรษที่ 17 โดยพระประสงค์ของ “พระนางมาเรียเทเรซ่า” จักรพรรดินีแห่งจักรวรรดิโรมันที่ตั้งพระทัยว่า จะสร้าง



พระราชวังแห่งนี้ให้มีความงดงามไม่แพ้พระราชวังแวร์ซายส์ในกรุงปารีส” ด้านหลังของพระราชวังในอดีตเคยใช้เป็นที่ล่าสัตว์ปัจจุบันได้ตกแต่งเป็นสวนและ น้ำพุอย่างสวยงาม ในอดีตนั้นพระราชินีฝรั่งเศส มารีอังตัวเนต ได้เคยใช้ชีวิตช่วงวัยเด็ก ณ พระราชวังแห่งนี้ และ โมสาร์ทยังเคยมาบรรเลงดนตรี จักพรรดินโปเลียนเคยได้เสด็จมาประทับอยู่กับพระราชโอรสของพระองค์ เข้าชมความงดงามอันวิจิตรตระการตาภายในห้อง อาทิ ห้องทรงงาน ห้องบรรทม ห้องแกลลอรี่, ห้องมิลเลียน, ไซนิสรูม ห้องบอลรูม ใช้จัดงานเต้นรำ หรือแสดงดนตรี ปัจจุบันยังมีการใช้งานอยู่เป็นครั้งคราว ฯลฯ ชมอุทยานและสวนดอกไม้นานาชาติ

เที่ยง บริการอาหารมื้อกลางวัน ณ ภัตตาคาร

บ่าย นำคณะเข้าสู่ **เอาท์เล็ต พาร์นด์อร์ฟ “Pamdorf Outlet”** เป็นเอาท์เล็ต แบรินด์เนมที่ใหญ่ที่สุดในยุโรปตะวันออก มีให้ท่านได้มีเวลาเลือกซื้อสินค้าแบรนด์เนมมากมายในราคาพิเศษ เช่น PRADA, Lacoste, Samsonite, McGregor, Ulla Popken, Gaastra, Hallhuber, Guess, Polo Ralplauen, Geox, Bally, Armani, Burberry, Camel, Timberland, Vans, Levi’s, Diesel, Nike, Adidas ฯลฯ / [ได้เวลาสมควรนำท่านออกเดินทางสู่เมืองลินซ์ \(Linz\)](#)

ค่ำ  บริการอาหารมื้อค่ำ ณ ภัตตาคาร

พักที่: AUSTRIA TREND HOTEL LINZ หรือที่พักระดับใกล้เคียง

วันที่แปดของการเดินทาง(8) ลินซ์ – แสเรนคิมซี – ล่องเรือทะเลสาบคิมเซ

นั่งรถม้าเข้าชมพระราชวังแสเรนคิมซี – มิวนิค – โรงเบียร์เยอรมัน

เช้า บริการอาหารเช้า ณ ห้องอาหารของโรงแรมที่พัก

นำท่านออกเดินทางสู่เมืองพรีน อัม คิมซี (Prien am Chiemsee) ชุมชนอันงดงามริมฝั่งทะเลสาบคิมซี ที่สวยงามในบาวาเรีย จากนั้นนำท่านล่องเรือทะเลสาบคิมซี ทะเลสาบที่งดงามแห่งนี้ หรือที่รู้จักกันในชื่อ “ทะเลบาวาเรีย” เป็นทะเลสาบที่ใหญ่เป็นอันดับสามในเยอรมนี

เที่ยง บริการอาหารมื้อกลางวัน ณ ภัตตาคาร



บ่าย นำท่านเข้าสู่เกาะแสเรนคิมซี (Herrenchiemsee) เมื่อถึงเกาะแล้ว จากนั้นนำท่านนั่งรถม้าเพื่อเข้าสู่พระราชวังแสเรนคิมซี จากนั้นนำท่านเข้าชมภายในพระราชวังแสเรนคิมซี ถูกสร้างขึ้นเพื่อให้เป็นพระราชวังที่งดงามที่สุดในโลก โดยมีต้นแบบมาจากพระราชวังแวร์ซายส์ในประเทศฝรั่งเศส กษัตริย์ลูควิชที่ 2 แห่งบาวาเรีย ทูมเทเงินทองเพื่อให้พระราชวังแห่งนี้งามสง่าสมพระเกียรติ ตัวพระราชวังโอบล้อมด้วยความร่มรื่นของป่าไม้นานาชาติ และเชื่อมด้วยคลองขนาดใหญ่ ขนาบข้างด้วยสนามหญ้า สวนสวยและน้ำพุแบบฝรั่งเศส ทำให้ดูงามสง่ายิ่งขึ้น




นำท่านเดินทางสู่กรุงมิวนิก (80 กม.) เมืองหลวงและเมืองที่ใหญ่ที่สุดในรัฐบาวาเรียทางตอนใต้ของเยอรมนี ตั้งอยู่ทางตะวันออกเฉียงใต้ของประเทศไม่ไกลจากชายแดนติดกับออสเตรีย ตั้งอยู่บนแม่น้ำอิซาร์ ซึ่งไหลไปทางเหนือจากเทือกเขาไทโรเลียนผ่านตัวเมือง และต่อมาบรรจบกับแม่น้ำดานูบ ก่อตั้งขึ้นเช่นเดียวกับเมืองอื่นๆ เพื่อปกป้องการข้ามแม่น้ำ (และเพื่อเก็บค่าผ่านทางจากพ่อค้าที่ใช้สะพานและแม่น้ำ) เมืองนี้กลายเป็นศูนย์กลางของศิลปะและวัฒนธรรมในช่วงยุคเรอเนซองส์และยุคบาโรกในยุคกลาง

ค่ำ  บริการอาหารมื้อค่ำ ณ ภัตตาคารโรงเบียร์เยอรมัน เมนูขามูเยอรมัน พร้อมเครื่องดื่มรสเลิศ /

พักที่: FOUR POINTS BY SHERATON MUNICH หรือที่พักระดับใกล้เคียง



วันเก่าของการเดินทาง(9) มิวนิค - เก็บภาพวังนิมเฟนบวร์ก - สนามบินมิวนิค

เช้า  รับประทานอาหารเช้า ณ โรงแรมที่พัก



จากนั้นนำท่านผ่านชมจุดที่สวยงามของกรุงมิวนิค และเก็บภาพบริเวณพระราชวังและสวนนิมเฟินเบิร์ก (Nymphenburg Palace and Park) ตั้งอยู่

ทางตะวันตกของเมืองมิวนิค แต่เดิมเป็นพระราชวังฤดูร้อนของราชวงศ์บาวาเรียมาหลายศตวรรษ ตัวพระราชวังและสวนได้รับการออกแบบและตกแต่งแบบผสมผสานในสไตล์ฝรั่งเศสและอังกฤษ จึงได้รับการยกย่องว่าเป็นหนึ่งในศูนย์รวมแบบอย่างงานศิลปะที่ดีที่สุดแห่งหนึ่งในยุโรป / ได้เวลาสมควรนำท่านเดินทางสู่ “สนามบินมิวนิค”



เพื่อผ่านขั้นตอนการตรวจเช็คบัตรโดยสารและทำคืนภาษี

14.25 ออกเดินทางสู่ กรุงเทพฯ โดยสายการบินไทย แอร์เวย์ เที่ยวบินที่ TG 925

วันที่สิบของการเดินทาง(10) สนามบินสุวรรณภูมิ

06.05 น.เดินทางถึง ท่าอากาศยานสุวรรณภูมิ โดยสวัสดิภาพพร้อมความประทับใจ

***** หมายเหตุ...โปรแกรมการเดินทางอาจเปลี่ยนแปลงได้ตามความเหมาะสม เนื่องจากสภาพ ลม พ้า อากาศ, การล่าช้า อันเนื่องมาจากสายการบิน และสถานการณ์ในต่างประเทศ ที่ทางคณะเดินทางในขณะนั้น เพื่อความปลอดภัยในการเดินทาง โดยบริษัทฯ ได้มอบหมายให้ หัวหน้าทัวร์ผู้นำทัวร์ มีอำนาจตัดสินใจ ณ ขณะนั้นทั้งนี้การตัดสินใจ จะคำนึงถึงผลประโยชน์ของหมู่คณะเป็นสำคัญ**

อัตราค่าบริการ * รวมค่าวีซ่า * ค่าทิปพนักงานขับรถ *				
กำหนดการเดินทาง	ผู้ใหญ่ พักห้องละ 2 ท่าน	เด็กอายุต่ำกว่า 12 ปี พักกับผู้ใหญ่ 1 ท่าน	เด็กอายุต่ำกว่า 12 ปี พักกับผู้ใหญ่ 2 ท่าน (เสริมเตียง)	พักเดี่ยว
04 – 13 เม.ย.2568 “วันหยุดจักรี”	159,900	159,900	159,900	39,900
11 – 20 เม.ย.2568 “เทศกาลสงกรานต์”	159,900	159,900	159,900	39,900

***** ต้องการที่นั่งชั้นธุรกิจราคาพิเศษ กรุณาติดต่อเจ้าหน้าที่ *****
กรุณาสำรองที่นั่งล่วงหน้าอย่างน้อย 8 สัปดาห์ เพื่อความสะดวกในการยื่นวีซ่า

อัตราค่าบริการนี้รวม

- ค่าตัวเครื่องบินไป-กลับ ชั้นประหยัด กรุงเทพฯ – มิวนิค – กรุงเทพฯ(น้ำหนักกระเป๋า 25 กิโลกรัม)
 - ค่ารถปรับอากาศนำเที่ยวตามระบุนิวไวันรายการ พร้อมคนขับรถที่ชำนาญเส้นทาง กฎหมายในยุโรปไม่อนุญาตให้คนขับรถเกิน 12 ชม./วัน
 - โรงแรมที่พักตามระบุนิวไวันหรือเทียบเท่าในระดับเดียวกัน โรงแรมส่วนใหญ่ในสวิตเซอร์แลนด์จะไม่มีเครื่องปรับอากาศ เนื่องจากอยู่ในแถบที่มีอุณหภูมิค่าและราคาโรงแรมจะปรับขึ้น 3-4 เท่าตัว หากวันเข้าพักตรงกับงานเทศกาลเทรดแฟร์หรือการประชุมต่างๆ อันเป็นผลทำให้ต้องมีการปรับเปลี่ยนย้ายเมือง โดยคำนึงถึงความเหมาะสมเป็นหลัก
 - ค่าอาหารที่ระบุนิวไวันรายการ ให้ท่านได้ลิ้มรสกับอาหารท้องถิ่นในแต่ละประเทศ
 - ค่าบริการนำทัวร์โดยหัวหน้าทัวร์ผู้มีประสบการณ์นำเที่ยวให้ความรู้ และคอยดูแลอำนวยความสะดวกตลอดการเดินทาง
 - ค่าประกันสุขภาพและการเกิดอุบัติเหตุในการเดินทางวงเงินท่านละ 2,000,000 บาท (ตามเงื่อนไขกรมธรรม์)
 - ค่าธรรมเนียมในการยื่นวีซ่ายุโรปหรือกลุ่มชงเก้นวีซ่า และค่าธรรมเนียมวีซ่า ทางสถานทูตไม่คืนให้ท่านไม่ว่าท่านจะผ่านการพิจารณาหรือไม่ก็ตาม
 - ค่าทิปพนักงานขับรถ
 - น้ำดื่มบริการบนรถตลอดการเดินทาง
 - ค่าพนักงานยกกระเป๋า ณ โรงแรมที่พัก (กรุณาตรวจสอบสัมภาระของท่านให้เรียบร้อยก่อนรถออกทุกครั้ง) หากท่านลืมสัมภาระไว้ในห้องพัก มีค่าใช้จ่ายในการจัดส่งคืน และอาจเกิดความล่าช้าหรือสูญหายได้
- *** บางโรงแรมมีพนักงานยกกระเป๋าไม่พอทำให้เกิดความล่าช้า ท่านสามารถนำสัมภาระขึ้นห้องพักได้ด้วยตัวเอง *****

อัตราค่าบริการนี้ไม่รวม

- ค่าภาษีมูลค่าเพิ่ม 7 % และค่าภาษีหัก ณ ที่จ่าย 3 %
- ค่าใช้จ่ายส่วนตัว อาทิ ค่าโทรศัพท์, ค่าซักรีด, ค่าเครื่องดื่มและอาหารนอกเหนือจากที่ระบุในรายการ
- ค่าฝากคืนของภาษีน้ำมันที่ทางสายการบินแจ้งเปลี่ยนแปลงกะทันหัน
- ทิปหัวหน้าทัวร์ วันละ 100 บาท ต่อท่านต่อวัน(1,000) ***หากท่านประทับใจในการบริการ***

เงื่อนไขการสำรองที่นั่ง และการชำระเงิน

1. กรุณาจองล่วงหน้าพร้อมชำระงวดแรก 80,000 บาท ก่อนการเดินทาง พร้อมแฟกซ์สำเนาหน้าหนังสือเดินทาง Passport มายังบริษัท และค่าใช้จ่ายส่วนที่เหลือกรุณาชำระก่อนการเดินทางไม่น้อยกว่า 14 วัน มิฉะนั้นจะถือว่าท่านยกเลิกการเดินทาง
2. บริษัทฯ ขอสงวนสิทธิ์ยกเลิกการเดินทางก่อนล่วงหน้า 10 วัน ซึ่งจะเกิดขึ้นได้ก็ต่อเมื่อไม่สามารถทำกรุ๊ปได้อย่างน้อย 20 ท่าน และหรือ ผู้ร่วมเดินทางในคณะไม่สามารถผ่านการพิจารณาวิชาได้ครบ 20 ท่าน ซึ่งในกรณีนี้ ทางบริษัทฯ ยินดีคืนเงินให้ทั้งหมดหักค่าธรรมเนียมวีซ่า หรือจัดหาคณะทัวร์อื่นให้ ถ้าท่านต้องการ
3. บริษัทฯ ขอสงวนสิทธิ์ที่จะเปลี่ยนแปลงรายละเอียดบางประการในทัวร์นี้ เมื่อเกิดเหตุจำเป็น สุดวิสัย จนไม่อาจแก้ไขได้ และจะไม่รับผิดชอบใดๆ ในกรณีที่สูญหาย สูญเสียหรือได้รับบาดเจ็บ ที่นอกเหนือความ รับผิดชอบของหัวหน้าทัวร์และเหตุสุดวิสัยบางประการเช่น การนัดหยุดงาน ภัยธรรมชาติ การจลาจล ต่างๆ
4. เนื่องจากรายการทัวร์นี้เป็นแบบเหมาจ่ายเบ็ดเสร็จ หากท่านสละสิทธิ์การใช้บริการใดๆตามรายการ หรือถูกปฏิเสธการเข้าและออกประเทศไม่ว่าในกรณีใดก็ตาม บริษัทฯ ขอสงวนสิทธิ์ไม่คืนเงินในทุกกรณี
5. เมื่อท่านได้ชำระเงินมัดจำหรือทั้งหมด ไม่ว่าจะเป็นการชำระผ่านตัวแทนของบริษัทฯ หรือชำระโดยตรงกับทางบริษัทฯ ทางบริษัทฯ จะขอถือว่าท่านรับทราบและยอมรับในเงื่อนไขต่างๆของบริษัทฯ ที่ได้ระบุไว้โดยทั้งหมด

หมายเหตุ

1. บริษัทฯ จะทำการยื่นวีซ่าของท่านก็ต่อเมื่อในขณะมีผู้สำรองที่นั่งครบ 10 ท่าน และได้รับคิวการตอบรับจากทางสถานทูต เนื่องจากบริษัทฯ จะต้องใช้เอกสารต่างๆที่เป็นกรุ๊ปในการยื่นวีซ่า อาทิ ตัวเครื่องบิน ห้องพักที่คอนเฟิร์มมาจากทางยุโรป ประกันการเดินทาง ฯลฯ ทางท่านจะต้องรอให้คณะครบ 15 ท่าน จึงจะสามารถยื่นวีซ่าให้กับทางท่านได้อย่างถูกต้อง
2. หากในช่วงที่ท่านเดินทางคิววีซ่ากรุ๊ปในการยื่นวีซ่าเต็ม ทางบริษัทต้องขอสงวนสิทธิ์ในการยื่นวีซ่าเดี่ยว ซึ่งทางท่านจะต้องเดินทางมายื่นวีซ่าด้วยตัวเอง ตามวัน และเวลานัดหมายจากทางสถานทูต โดยมีเจ้าหน้าที่ของบริษัทคอยดูแล และอำนวยความสะดวก
3. เอกสารต่างๆที่ใช้ในการยื่นวีซ่าท่องเที่ยวทวีปยุโรป ทางสถานทูตเป็นผู้กำหนดออกมา มิใช่บริษัททัวร์เป็นผู้กำหนด ท่านที่มีความประสงค์จะยื่นวีซ่าท่องเที่ยวทวีปยุโรป กรุณาจัดเตรียมเอกสารให้ถูกต้อง และครบถ้วนตามที่สถานทูตต้องการ เพราะจะมีผลต่อการพิจารณาวีซ่าของท่าน บริษัททัวร์เป็นแต่เพียงตัวกลาง และอำนวยความสะดวกในการยื่นวีซ่าเท่านั้น มิได้เป็นผู้พิจารณาว่าวีซ่าให้กับทางท่าน
4. **กรณีวีซ่าที่ท่านยื่นไม่ผ่านการพิจารณา และคณะสามารถออกเดินทางได้ ท่านจะต้องเสียค่าใช้จ่ายจริงที่เกิดขึ้นดังต่อไปนี้**
 - ค่าธรรมเนียมการยื่นวีซ่าและค่าดำเนินการ ทางสถานทูตจะไม่คืนค่าธรรมเนียมใดๆทั้งสิ้นแม้ว่าจะผ่านหรือไม่ผ่านการพิจารณา
 - ค่ามัดจำตัวเครื่องบิน หรือตัวเครื่องบินที่ออกมาจริง ณ วันยื่นวีซ่า ซึ่งตัวเป็นเอกสารที่สำคัญในการยื่นวีซ่า หากท่านไม่ผ่านการพิจารณา ตัวเครื่องบินถ้าออกตัวมาแล้วจะต้องทำการ REFUND โดยจะมีค่าธรรมเนียมที่ท่านต้องถูกหักบางส่วน และส่วนที่เหลือจะคืนให้ท่านภายใน 45-60 วัน (ตามกฎหมายของแต่ละสายการบิน) ถ้ายังไม่ออกตัวท่านจะเสียแต่ค่ามัดจำตัวตามจริงเท่านั้น

- ค่าห้องพักในทวีปยุโรป ถ้าคณะออกเดินทางได้ และท่านไม่ผ่านการพิจารณาวีซ่า ตามกฎท่านจะต้องโดนค่ามัดจำห้องใน 2 คืนแรกของการเดินทางหากท่านไม่ปรากฏตัวตามวันที่เข้าพัก ทางโรงแรมจะต้องยึดค่าห้อง 100% ในทันที ทางบริษัทจะแจ้งให้ท่านทราบ และมีเอกสารชี้แจงให้ท่านเข้าใจ
- 5. หากท่านผ่านการพิจารณาวีซ่า แล้วยกเลิกการเดินทางทางบริษัทขอสงวนสิทธิ์ในการยึดค่าใช้จ่ายทั้งหมด 100%
- 6. ทางบริษัทเริ่มต้น และจบ การบริการ ที่สนามบินสุวรรณภูมิ กรณีท่านเดินทางมาจากต่างจังหวัด หรือต่างประเทศ และจะสำรองตั๋วเครื่องบิน หรือพาหนะอย่างหนึ่งอย่างใดที่ใช้ในการเดินทางมาสนามบิน ทางบริษัทจะไม่รับผิดชอบค่าใช้จ่ายในส่วนนี้ เพราะเป็นค่าใช้จ่ายที่นอกเหนือจากโปรแกรมการเดินทางของบริษัท ฉะนั้นท่านควรจะให้กรุป FINAL 100% ก่อนที่จะสำรองยานพาหนะ
- 7. ในกรณีที่เกิดการล่าช้าจากสายการบิน หรือกระเป๋าเดินทางไม่มาตามกำหนด ทางบริษัทจะเป็นตัวแทนในการเรียกรื้อองค่าชดเชยจากสายการบินให้กับท่าน ซึ่งการพิจารณาขึ้นอยู่กับกฎเกณฑ์ของสายการบินเท่านั้น

เงื่อนไขการยกเลิก

1. ยกเลิกก่อนการเดินทาง 40 วัน - คืนค่าใช้จ่ายทั้งหมด ยกเว้นกรุปที่เดินทางช่วงวันหยุด หรือเงินค่ามัดจำที่ต้องการันตีที่นั่งกับสายการบิน หรือ กรุปที่มีการการันตีค่ามัดจำที่พักโดยตรงหรือโดยการผ่านตัวแทนในประเทศ หรือต่างประเทศและไม่สามารถขอคืนเงินได้ (ค่าใช้จ่ายตามความเป็นจริง)
2. ยกเลิกก่อนการเดินทาง 20 – 39 วันขึ้นไป – เก็บค่าใช้จ่าย 50 % ของราคาทัวร์
3. ยกเลิกก่อนการเดินทาง 1 – 19 วัน – เก็บค่าบริการทั้งหมด 100 %

เอกสารที่ใช้ในการยื่นขอวีซ่า VISA สวิตเซอร์แลนด์ (ต้องมาโชว์ตัวที่สถานทูตเพื่อสแกนลายนิ้วมือทุกท่าน)

1. หนังสือเดินทางที่เหลืออายุใช้งานไม่ต่ำกว่า 6 เดือน และมีหน้าพาสปอร์ตว่างอย่างน้อย 3 หน้า
 2. รูปถ่ายสี (ต้องถ่ายไว้ไม่เกิน 6 เดือน ฉากหลังเป็นสีขาวเท่านั้น) 1.5 X 2.0 นิ้ว จำนวน 3 รูป ขึ้นอยู่กับประเทศที่จะเดินทาง
 3. หลักฐานแสดงสถานะการทำงาน 1 ชุด
- * คำขाय หลักฐานทางการค้า เช่น ใบรับรองจากกระทรวงพาณิชย์หรือใบทะเบียนการค้าที่มีชื่อผู้เดินทาง อายุ ย้อนหลังไม่เกิน 3 เดือนนับจากเดือนที่จะเดินทาง *พนักงานและผู้ถือหุ้น หนังสือรับรองการทำงานเป็นภาษาอังกฤษ ในการออกจดหมายรับรองกรุณาระบุคำว่า TO WHOM IT MAY CONCERN แทนการใช้ชื่อแต่ละสถานทูต
 - * ข้าราชการและนักเรียน หนังสือรับรองจากต้นสังกัด หนังสือรับรองเป็นภาษาอังกฤษ
4. หลักฐานแสดงฐานะการเงินท่านละ 1 ฉบับ (สถานทูตรับบัญชีออมทรัพย์เท่านั้น ส่วนบัญชีอื่นๆนอกจากออมทรัพย์และเอกสารแสดงทางการเงินอื่นๆ สามารถยื่นแนบเพิ่มเติมได้ ทั้งนี้เพื่อให้หลักฐานการเงินของท่านสมบูรณ์ที่สุด)
- * หนังสือรับรองจากธนาคาร ในการออกจดหมายรับรองกรุณาระบุคำว่า TO WHOM IT MAY CONCERN แทนการใช้ชื่อแต่ละสถานทูตพร้อม Statement และ สำเนาสมุดเงินฝาก ออมทรัพย์ โดยละเอียดทุกหน้า ย้อนหลัง 6 เดือน กรุณาสะกดชื่อให้ตรงกับหน้าพาสปอร์ต และหมายเลขบัญชีเล่มเดียวกับสำเนาที่ท่านจะใช้ยื่นวีซ่า (ใช้เวลาดำเนินการขอประมาณ 3-5 วันทำการ)
 - * เด็กต้องทำเอกสารรับรองบัญชีจากทางธนาคารบิดาหรือมารดา
 - * สามี-ภรรยาที่มีการจดทะเบียนสมรส สามารถใช้เอกสารการเงินร่วมกันได้ แต่ให้ทางธนาคารออกเอกสารแยกคนละชุด

5. กรณีเด็กอายุต่ำกว่า 20 ปีบริบูรณ์ / หากเด็กไม่ได้เดินทางกับบิดา/มารดาคนใดคนหนึ่ง หรือบิดามารดาไม่ได้เดินทางทั้งสองคน ต้องมีจดหมายยินยอมให้เดินทางไปต่าง ประเทศจากบิดา และ มารดา ซึ่งจดหมายต้องออกโดยที่ว่าการอำเภอ
6. สำเนาบัตรประชาชน หรือ สำเนาสูติบัตร 1 ชุด
7. สำเนาทะเบียนบ้าน 1 ชุด
8. สำเนาทะเบียนสมรส หรือ ทะเบียนหย่า 1 ชุด
9. สำเนาใบเปลี่ยนชื่อ-สกุล (ถ้ามี) 1 ชุด
10. การบิดเบือนข้อเท็จจริงประการใดก็ตามอาจจะถูกระงับมิให้เดินทางเข้าประเทศในกลุ่มเชงเก้นเป็นการถาวร และถึงแม้ว่าท่านจะถูกปฏิเสธวีซ่าสถานทูตไม่คืนค่าธรรมเนียมที่ได้ชำระไปแล้วและหากต้องการขอยื่นคำร้องใหม่ก็ต้องชำระค่าธรรมเนียมใหม่ทุกครั้ง
11. หากสถานทูตมีการเรียกสัมภาษณ์ ทางบริษัทฯขอความร่วมมือในการเชิญท่านไปสัมภาษณ์ตามนัดหมายและ โปรดแต่งกายสุภาพ ทั้งนี้ทางบริษัทฯ จะส่งเจ้าหน้าที่ไปอำนวยความสะดวก และประสานงานตลอดเวลาและหากสถานทูตขอเอกสารเพิ่มเติมทางบริษัทฯใคร่ขอรบกวนท่านจัดส่งเอกสารดังกล่าวเช่นกัน
12. กรณีที่ท่านยกเลิกการเดินทางภายหลังจากได้วีซ่าแล้ว ทางบริษัทฯขอสงวนสิทธิ์ในการแจ้งสถานทูตยกเลิกวีซ่าของท่าน เนื่องจากการขอวีซ่าในแต่ละประเทศจะถูกบันทึกไว้เป็นสถิติในนามของบริษัทฯ
13. ทางสถานทูตจะรับพิจารณาเฉพาะท่านที่มีเอกสารพร้อมและมีความประสงค์ที่จะเดินทางไปท่องเที่ยวยังประเทศตามที่ระบุเท่านั้น การปฏิเสธวีซ่าอันเนื่องมาจากหลักฐานในการขอยื่นวีซ่าปลอมหรือผิดวัตถุประสงค์ในการยื่นขอวีซ่าท่องเที่ยว ทางบริษัทฯ ขอสงวนสิทธิ์ในการคืนเงิน โดยจะหักค่าใช้จ่ายที่เกิดขึ้นจริงและจะคืนให้ท่านหลังจากทัวร์ออกเดินทางภายใน 30 วัน โปรแกรมการเดินทางอาจเปลี่ยนแปลงได้ตามความเหมาะสม ทั้งนี้จะคำนึงถึงประโยชน์และความปลอดภัยของผู้เดินทางเป็นหลัก