

RJ-FDDAD03

DANANG – HOI AN – BANA HILLS 4D3N

ทัวร์ เรือล เรือล... ดานัง มันท่หัดินะ

ทัวร์เรือล เรือล... ดานัง มันท่หัดินะ

VIETNAM

DANANG HOI AN BANA HILL

RJ-FDDAD03
4D | 3N

ล่องเรือ กระดิ่ง

เมืองโบราณฮอยอัน

การแสดงทางกรรม
Fairy Blossom

4D
ห้อง 4 มิติ
Moon Junction Theater

13,919

ราคา เริ่มต้น บาท

รวมภาษีมูลค่าเพิ่ม 7%

ไอโอล์! พิเศษ! บูฟเฟ่ต์นานาชาติ 1 มื้อ
พิก บานาฮิลล์ 1 คืน พิก ดานัง 2 คืน โรงแรมระดับ 4 ดาว

- ภัตตาคารอื่น - หมู่บ้านแกะสลักหินอ่อน - ล่องเรือกระดิ่ง - หมู่บ้านกิมกาน
- เมืองโบราณฮอยอัน - ขึ้นกระเช้า บานาฮิลล์ - สวนดอกไม้ LE JARDIN D'AMOUR
- POPMART - SON TRA MARINA CAFE - สะพานแห่งความรัก - สะพานมังกร
- โบสถ์สี่ชมพู - สวน APEC - ซุปปิ้งตลาดฮา

เดินทาง มกราคม - มีนาคม 68

บินเช่า - กลับถึง
Air bus A320-200

พียงนำกระเป๋าขึ้น
20 กิโลกรัม

อาหารกลางวัน
10 มื้อ + Banh mi

บริการนำดื่ม
วันละ 1 ขวด

RJ-FDDAD03

วัน	โปรแกรมทัวร์	มื้ออาหาร			โรงแรม
		เช้า	เที่ยง	เย็น	
1	สนามบินดอนเมือง – สนามบินนานาชาติดานัง (FD634 DMK-DAD 07.15-09.05) - ดานัง - วัดหลินอึ้ง - ขึ้นกระเช้าบานาฮิลล์ – ชมสะพานมือ - สวนดอกไม้ (LE JARDIN D'AMOUR) - โรงป๋มไวน์ – สวนสนุกบานาฮิลล์ (Fantasy park) - POPMART - ชมหนัง4มิติ Moon Junction Theatre	-	 อาหารเวียดนาม	 บุฟเฟต์นานาชาติ	MERCURE BANAHILL FRENCH VILLAGE HOTEL หรือเทียบเท่าระดับ ★★★★ มาตรฐานประเทศเวียดนาม
2	บานาฮิลล์ - ชมการแสดงกายกรรม Fairy Blossom – ดานัง - ร้านหยก – ฮอยอัน – หมู่บ้านแกะสลักหินอ่อน - ล่องเรือกระดัง – เมืองโบราณฮอยอัน – วัดกวางตุ้ง - สะพานญี่ปุ่น				YES HOTEL หรือเทียบเท่าระดับ ★★★★ มาตรฐานประเทศเวียดนาม
3	ฮอยอัน – ดานัง - SON TRA MARINA CAFÉ – สะพานแห่งความรัก – สะพานมังกร – โบสถ์สี่ชมพู - ร้านผ้าไหม			 เมนูซีฟู้ด 	YES HOTEL หรือเทียบเท่าระดับ ★★★★ มาตรฐานประเทศเวียดนาม
4	ดานัง – ซุปป์ิงตลาดฮาน – ร้านเยื่อไผ่ - สวน APEC PARK – สนามบินดานัง – สนามบินดอนเมือง - (FD639 DAD-DMK 18.50-20.35)			BANH MI	
** รายการทัวร์ข้างต้น อาจมีการสลับปรับเปลี่ยนเพื่อความเหมาะสม **					

บริการนำตี๋มวันละ 1 ขวด/ท่าน



RJ-FDDAD03

อัตราค่าบริการ

กำหนดการเดินทาง	Ticket PNR	ราคา		
		ผู้ใหญ่	เด็กอายุต่ำกว่า 2 ปี	พักเดี่ยว
15-18 มกราคม 2568	G9GGJG	13,919	4,900.-	4,900.-
22-25 มกราคม 2568	S88CFM	17,919	4,900.-	4,900.-
05-08 กุมภาพันธ์ 2568	A2BSFL	17,919	4,900.-	4,900.-
12-15 กุมภาพันธ์ 2568	H3HSNY	17,919	4,900.-	4,900.-
19-22 กุมภาพันธ์ 2568	PF44QH	16,919	4,900.-	4,900.-
26 กุมภาพันธ์ - 01 มีนาคม 2568	R2D2UR	16,919	4,900.-	4,900.-
05-08 มีนาคม 2568	UYW1FG	16,919	4,900.-	4,900.-
12-15 มีนาคม 2568	KG69YE	16,919	4,900.-	4,900.-
19-22 มีนาคม 2568	LYP8QT	16,919	4,900.-	4,900.-
26-29 มีนาคม 2568	P66RFS	16,919	4,900.-	4,900.-

วันที่
1

สนามบึงดอนเมือง – สนามบินนานาชาติดานัง – ดานัง - วัดหลินอึ้ง - ขึ้นกระเช้าบานาฮิลล์ - ชมสะพานมือ-สวนดอกไม้ (LE JARDIN D'AMOUR) – โรงบ่มไวน์ - สวนสนุกบานาฮิลล์ (Fantasy park) – POPMART - ชมหนัง4มิติ Moon Junction Theatre

- 04.00 น.** คณะพร้อมกัน ณ อาคารผู้โดยสารขาออกระหว่างประเทศชั้น 2 สนามบึงดอนเมือง
เคาน์เตอร์ สายการบิน AIR ASIA (FD) พบเจ้าหน้าที่ของบริษัทฯ คอยให้การต้อนรับและ
อำนวยความสะดวก
- 07.15 น.** ออกเดินทางสู่ เมืองดานัง โดยสายการบิน AIR ASIA (FD) โดยเที่ยวบินที่ **FD634** ใช้เวลา
ในการเดินทางประมาณ 1.40 ชั่วโมง

RJ-FDDAD03

	DMK	✈	DAD
	เที่ยวบิน				เวลาถึง
	FD634			07 : 15	09 : 05
	DAD	✈	DMK
	เที่ยวบิน				เวลาถึง
	FD639			18 : 50	20 : 35

09.05 น. เดินทางถึง ท่าอากาศยานนานาชาติดานัง ประเทศเวียดนาม (เวลาท้องถิ่นที่เวียดนามเท่ากับประเทศไทย) **เมืองดานัง (DANANG)** เมืองท่าติดทะเลที่มีขนาดใหญ่เป็นอันดับ 4 ของเวียดนาม ตั้งอยู่ระหว่างกรุงฮานอยกับนครโฮจิมินห์ ผ่านพิธีการตรวจคนเข้าเมืองและรับสัมภาระเรียบร้อยแล้ว นำท่านเดินทางสู่ **วัดหลินอึ้ง (LINH UNG PAGODA)** วัดที่ใหญ่ที่สุดของเมืองดานัง อยู่บนคาบสมุทรเซินจา ภายในวิหารใหญ่ของวัดเป็นสถานที่บูชาเจ้าแม่กวนอิมและเทพองค์ต่างๆ ไฮไลท์ของวัดนี้เป็นที่ประดิษฐานเจ้าแม่กวนอิมยืนองค์ใหญ่สีขาว ที่มีความสูงถึง 67 เมตรตั้งอยู่บนฐานดอกบัวกว้าง 35 เมตร ยืนหันหน้าออกไปทางทะเล และหันหลังให้ภูเขาคอยปกป้องคุ้มครองวัดนี้เป็นสถานที่ศักดิ์สิทธิ์ที่ชาวบ้านนิยมมากกราบไหว้ขอพร



RJ-FDDAD03

เที่ยง ✂️ รับประทานอาหารกลางวัน ณ ภัตตาคาร (1) **อาหารเวียดนาม**

นำท่านเดินทางสู่ **บานาฮิลล์ (BA NA HILL)** เป็นสถานที่ตากอากาศของชาวฝรั่งเศสมาตั้งแต่ในช่วงสมัยสงครามโลกครั้งที่ 1 ได้มีการสร้างบ้านพัก โรงแรมสไตล์ฝรั่งเศสขึ้นในสมัยที่เป็นอาณานิคมตั้งแต่ปี ค.ศ. 1919 และหลังจบสงคราม ฝรั่งเศสพ่ายแพ้ และกลับประเทศไป ทำให้ บานาฮิลล์ ถูกทิ้งร้าง และกลับมาบูรณะเป็นเมืองท่องเที่ยวอีกครั้งในปี ค.ศ.2009 นำท่าน **นั่งกระเช้าลอยฟ้าที่ยาวที่สุดในโลก** ที่มีความยาว 5,801 เมตร ใช้เวลาถึง 50 นาทีในการขึ้นสู่ยอดเขาซึ่งเป็นสถานที่ตากอากาศที่ดีที่สุดของเวียดนามถูกค้นพบในสมัยที่ฝรั่งเศสเข้ามาปกครองเวียดนาม ได้สร้าง "แฟนตาซี ปาร์ค" สวนสนุกในร่มและกลางแจ้งขนาดใหญ่สร้างให้เป็นเหมือนเมืองแห่งเทพนิยายที่สวยงาม ตั้งอยู่ท่ามกลาง สายหมอกบนยอดเขาแห่งนี้



จากนั้นนำท่านชม **สะพานทอง (GOLDEN BRIDGE)** มีสถาปัตยกรรมที่โดดเด่น เป็นสะพานลอยฟ้าริมหน้าผาที่สวยงามมากที่สุดในโลก ถูกเนรมิตให้ตั้งอยู่ริมหน้าผาบนยอดเขาสูงจากระดับน้ำทะเลราว ๆ 1,400 เมตร รวมระยะทางทั้งหมด ประมาณ 150 เมตร ตัวสะพานมีสีเหลืองทองสวยงาม พร้อมกับมีรูปปั้นมือยักษ์คล้ายกับการยกชูสะพานไว้ ดูสวยงามอลังการและยังสามารถมองเห็นวิวสวย ๆ เบื้องล่างได้อีกต่างหาก เรียกได้ว่าเป็นจุดเช็คอินที่ห้ามพลาดของบานาฮิลล์เลยทีเดียว



RJ-FDDAD03

นำท่านชม **โซนสวนดอกไม้ LE JARDIN D'AMOUR** สวนดอกไม้สไตล์ฝรั่งเศส ที่มีดอกไม้หลากหลายพันธุ์ ถูกจัดเป็นสัดส่วนอย่างสวยงาม ที่มีมุมถ่ายรูปน่ารักๆ ให้ท่านได้เลือกถ่ายได้ตามใจชอบ อีศระให้ท่านเดินเที่ยว บานาฮิลล์ตามอัธยาศัย



นำท่านชม **โรงบ่มไวน์ (Debay Wine Cellar)** สร้างขึ้นโดยชาวฝรั่งเศส เป็นโรงบ่มไวน์ที่มีอายุมากกว่า 100 ปี ถูกสร้างขึ้นให้เป็นห้องเก็บไวน์ที่อยู่ลึกลงไปเกือบ 100 เมตร และไวน์ที่นี่ได้ถูกเก็บรักษาไว้ในระดับอุณหภูมิ 16 – 20 องศา



RJ-FDDAD03

นำทุกท่านได้สัมผัสกับประสบการณ์สุดเหวี่ยงที่ **FANTASY PARK** สวนสนุกในร่มที่ใหญ่ที่สุดของเวียดนาม อยู่บนเขาบานาฮิลล์ (ราคาตั๋วรวมค่าเครื่องเล่นภายในสวนสนุกทุกเครื่องเล่น ยกเว้นพิพิธภัณฑ์หุ่นขี้ผึ้ง โรงบ่มไวน์ รถไฟเหาะ Alpine Coaster และเครื่องเล่นที่ใช้ระบบหยอดเหรียญ) เป็นสวนสนุกที่ได้แรงบันดาลใจจากนวนิยายเรื่อง Journey To The Center of the Earth และ Twenty Thousand under the Sea มีเครื่องเล่นให้เล่นเยอะมากมาย เครื่องเล่นยอดนิยม ได้แก่ Tower Drop รถบั้ง บ้านผีสิง เขาวงกตกระจก ถ้ำไดโนเสาร์ การแสดงโชว์ต่างๆ




Highlight!! พาท่านช้อปปิ้ง โซน **POPMART** เปิดใหม่ล่าสุด บนบานาฮิลล์ (BA NA HILL) ที่ไม่ได้เป็นแค่ร้านขายของเล่น แต่เขาเนรมิตให้เป็นเหมือนพิพิธภัณฑ์ศิลปะขนาดย่อม ที่ทุกซอกทุกมุมเต็มไปด้วยเรื่องราวและแรงบันดาลใจจากโลกของ Art Toy แถมการออกแบบร้านยังได้แรงบันดาลใจจากหมู่บ้านฝรั่งเศสสุดคลาสสิก เดินเข้าไปแล้วเหมือนหลุดเข้าไปอีกโลก



พาท่านชม **หนัง4มิติ Moon Junction Theatre** ที่จุคนได้ราว300คน Effect มีทั้งแสง สี เสียง เป็นAnimation โดยเนื้อเรื่องเป็นเรื่องราวของครอบครัวหนึ่ง ที่ได้เจอกับเรื่องราวที่ไม่คาดฝัน เมื่อครอบครัวนี้โดนสาปให้กลายเป็นผีโดยหญิงชราปริศนา และพวกเขาต้องหาทางให้กลับมาเป็นคนให้ได้

RJ-FDDAD03

เย็น  รับประทานอาหารค่ำ ณ โรงแรมที่พัก (2) **บุฟเฟต์อาหารนานาชาติบนบานาฮิลล์**



ที่พัก MERCURE BANAHILL FRENCH VILLAGE HOTEL หรือเทียบเท่าระดับ 4ดาว
มาตรฐานานประเทศเวียดนาม



RJ-FDDAD03

หมายเหตุ กรณีลูกค้าเดินทาง 3 ท่าน ห้องพักบนบานาฮิลล์ไม่มีห้องพักบริการสำหรับ 3 ท่าน

1. ห้องแบบ FAMILY BUNK (เตียง 2 ชั้น 2 เตียง) มีค่าใช้จ่ายเพิ่ม 400 บาท/ท่าน/คืน

2. ห้องแบบ FAMILY SUPERIOR (เตียง 2 ชั้น 1 เตียง / เตียงใหญ่ 1 เตียง) มีค่าใช้จ่ายเพิ่ม 1,500 บาท/ท่าน/คืน

3. ในกรณีที่ลูกค้าพักเดี่ยว เฉพาะบนบานาฮิลล์ มีค่าใช้จ่ายเพิ่ม 3,900 บาท/ท่าน/คืน

*****คืนที่เข้าพักบนบานาฮิลล์อาจมีสลับคืนเข้าพัก แต่ทั้งนี้รายการท่องเที่ยวยังคงเหมือนเดิม*****

วันที่
2

บานาฮิลล์ - ชมการแสดงกายกรรม Fairy Blossom - ดานัง - ร้านอาหาร - สอยอัน - หมู่บ้าน
แกะสลักหินอ่อน - ล่องเรือกระดัง - เมืองโบราณสอยอัน - วัดกวางตุ้ง - สะพานญี่ปุ่น

เช้า รับประทานอาหารเช้า ณ โรงแรมที่พัก (3)

นำท่านชม **การแสดงกายกรรม Fairy Blossom** เนื้อเรื่องของการแสดงได้รับแรงบันดาลใจจากเทพนิยายกรีก จากผู้กำกับ Tuan Le อดีตสมาชิกของคณะละครสัตว์ Cirque du Soleil (เซิร์ค ดู โซเลย์) และยังเป็นผู้เขียนบทละครที่ได้รับการยกย่องจากสื่อต่างประเทศ เช่น Lang Toi และอื่นๆ Fairy Blossom รวบรวมนักแสดงและศิลปินมากกว่า 200 คน รวมถึงศิลปินนานาชาติที่มีชื่อเสียง ไม่ว่าจะเป็น Domitil Aillot ดาราชายฝรั่งเศส, Crystal Ladies ครั้งหนึ่งเคยแสดงโชว์ The Ellen Show, Oleg Izosimov ศิลปินละครสัตว์ที่ทรงตัวด้วยมือ พร้อมทั้งรวบรวมรูปแบบศิลปะการแสดงที่หลากหลาย ไม่ว่าจะเป็น มายากล กายกรรม การแสดงผาดโผน การทรงตัวบนเชือก ตัวตลก (ค่าเข้าชมไม่รวมในราคาทัวร์) ได้เวลาอันสมควรนำท่านลงกระเช้า



RJ-FDDAD03

เที่ยง ✂️ รับประทานอาหารกลางวัน ณ ภัตตาคาร (4)

นำท่านแวะชม **หยกและไข่มุก** ให้ท่านเลือกซื้อเลือกชมเครื่องประดับสินค้าของที่ระลึกที่ทำมาจากหยกและไข่มุก จากนั้นนำท่านเดินทางสู่ **เมืองฮอยอัน** เมืองขนาดเล็กริมฝั่งทะเลจีนใต้ทางตอนกลางของประเทศเวียดนาม องค์การยูเนสโกได้ขึ้นทะเบียนเขตเมืองเก่าของฮอยอันให้เป็นมรดกโลก ในอดีตเมืองฮอยอันเคยเป็นเมืองท่าที่ใหญ่ที่สุดของภูมิภาคเอเชียตะวันออกเฉียงใต้ มีชาวต่างชาติมาตั้งถิ่นฐานและค้าขายจำนวนมาก ทั้งอินเดีย ญี่ปุ่น จีน ดัตช์ มีสถาปัตยกรรมเป็นเอกลักษณ์เฉพาะตัว ระหว่างทางนำท่านแวะชม **หมู่บ้านแกะสลักหินอ่อน** ที่นับเป็นหนึ่งในงานหัตถกรรมศิลปะของประเทศเวียดนาม ภายในท่านจะได้พบกับงานแกะสลักด้วยมือจากช่างหลากหลายแขนงอิสระให้ท่านได้เลือกชมงานหัตถศิลป์ตามอัธยาศัย นำท่าน **ล่องเรือกระดัง** ที่ **หมู่บ้านกัมทาน (CAM THANH WATER COCONUT VILLAGE)** เป็นหมู่บ้านเล็กๆ ในเมืองฮอยอัน ตั้งอยู่ในสวนมะพร้าวริมแม่น้ำ ให้ท่านได้สนุกสนานเพลิดเพลินกับการ ล่องเรือไปตามสายน้ำ ชมธรรมชาติและวัฒนธรรมท้องถิ่นใช้เวลาประมาณ 40 นาที




จากนั้นนำท่านชม **เมืองมรดกโลกทางวัฒนธรรมฮอยอัน (HOI AN ANCIENT TOWN)** ชมเมืองเก่าถนนสายวัฒนธรรม “ถนนตรันฝู” สองฝั่งเป็นที่ตั้งของศาสนสถานโบราณมากมาย ชมศาสนสถานหลังใหญ่ที่สุดของถนนสายนี้อายุเกือบ 200 ปี **ชมวัดควางตุง (QUANG DONG TEMPLE)** วัดจีนสร้างขึ้นในปี 1885 เป็นที่นิยมสำหรับครอบครัวผู้ที่มีเชื้อสายจีนและนักท่องเที่ยวชาวจีนมากราบไหว้ขอ **ชมบ้านโบราณ (OLD HOUSE)** หลังคาทรงกระดองปูศิลปะผสมผสานที่มีอยู่มากมาย ให้ท่านได้เก็บภาพบรรยากาศเก่าๆตามอัธยาศัย **ชมสะพานญี่ปุ่น (JAPAN BRIDGE)** ซึ่งเป็นสะพานเก่าแก่กว่า 400 ปี สัญลักษณ์ของ เมืองมรดกโลกฮอยอัน สร้างขึ้นโดยชุมชนชาวญี่ปุ่นที่อาศัยอยู่ในเมืองฮอยอันเพื่อแบ่งเขตชุมชนของชาวญี่ปุ่นอีกฝั่งกับคลองกับชุมชน

RJ-FDDAD03

ชาวจีน อิสระให้ท่านเดินเล่นเก็บภาพความประทับใจ และความสวยงามของอาคารบ้านเรือนของเมืองโบราณ ฮอยอัน



เย็น  รับประทานอาหารค่ำ ณ ภัตตาคาร (5)




นำท่านเข้าสู่ที่พัก YES HOTEL หรือเทียบเท่าระดับ 4 ดาว มาตรฐานประเทศเวียดนาม



วันที่
3

ฮอยอัน - ดานัง - SON TRA MARINA CAFÉ - สะพานแห่งความรัก - สะพาน
มังกร - โบสถ์สี่ชมพู - ร้านผ้าไหม

เช้า  รับประทานอาหารเช้า ณ โรงแรมที่พัก (6)

RJ-FDDAD03

นำท่านเดินทางสู่ **Son Tra Marina Cafe** เป็นคาเฟ่ริมทะเลที่มีสถาปัตยกรรมแบบซานโตรินีสถาปัตยกรรมนี้เป็นลักษณะของกรีซ ด้านในและด้านนอกร้านจะตกแต่งโทนฟ้าขาว มีมุมให้ท่านได้ถ่ายรูปมากมาย (ราคาทัวร์ไม่รวมอาหารและเครื่องดื่ม)



นำท่านถ่ายรูปกับ **สะพานมังกร** ถูกสร้างขึ้นเพื่อเป็นแหล่งท่องเที่ยวอีกแห่งหนึ่งของเมืองดานัง เป็นสัญลักษณ์ของการฟื้นฟูประเทศและเศรษฐกิจ สะพานมังกรมีความยาว 666 เมตร และความกว้าง 37.5 เมตร มีถนน 6 ช่องจราจร โดยได้เปิดใช้งานตั้งแต่ปี 2013 ด้วยสถาปัตยกรรมที่บวกกับเทคโนโลยีสมัยใหม่ ที่ได้รับแรงบันดาลใจจากตำนานของเวียดนามเมื่อกว่าหนึ่งพันปีมาแล้ว ใกล้เคียงกันคือ **สะพานแห่งความรัก** ทางเดินริมฝั่งแม่น้ำฮาน เป็นสถานที่ที่คู่รักหนุ่มสาวนิยมนำพวงกุญแจมาคล้องตามความเชื่อที่ว่าจะคล้องเกี่ยวความรักของตนเอาไว้ และยังเป็นสถานที่ที่ได้รับความนิยมในการมาถ่ายรูปวิวเวดดิ้งของชาวดานังอีกด้วย



RJ-FDDAD03

เที่ยง ✂️ รับประทานอาหารกลางวัน ณ ภัตตาคาร (7)



นำท่านเดินทางสู่ โบสถ์สีชมพู หรือ โบสถ์คริสต์ดานัง (Danang Cathedral) เป็นโบสถ์ที่มีความสำคัญเนื่องจาก เป็นจุดเริ่มต้นของศาสนาคริสต์ในเวียดนาม สร้างขึ้นในสมัยที่เวียดนามตกเป็นอาณานิคมของฝรั่งเศสเป็น สถาปัตยกรรมในสไตล์โกธิค พร้อมด้วยการตกแต่งอย่างสวยงามประณีต ที่สำคัญคือเป็นโบสถ์สีชมพูพาสเทลทั้งหลัง ตัดขอบด้วยสีขาว ดูละมุนตาสุดๆ นำท่านแวะ ร้านผ้าไหม ร้านขายสินค้าพื้นเมือง ซึ่งเป็นสินค้าที่ทำมาจากไหม และสินค้าโอท็อปของเวียดนาม ที่จะให้ท่านได้เลือกเป็นของขวัญของฝาก

เย็น ✂️ รับประทานอาหารค่ำ ณ ภัตตาคาร (8) พิเศษเมนูซีฟู้ด กุ้งล็อบสเตอร์



นำท่านเข้าสู่ที่พัก YES HOTEL หรือเทียบเท่าระดับ 4 ดาว มาตรฐานประเทศเวียดนาม



วันที่
4

ดานัง - ช้อปปิ้งตลาดฮาน - ร้านเยื่อไม้- สวน APEC PARK - สนามบินดานัง - สนามบินตอนเมือง

เช้า ✂️ รับประทานอาหารเช้า ณ โรงแรมที่พัก (9)

RJ-FDDAD03

นำท่านช้อปปิ้งใน **ตลาดฮาน** แหล่งรวบรวมสินค้ามากมายเป็นที่นิยมทั้งชาวเวียดนามและชาวไทย มีสินค้ามากมายให้ท่านได้เลือกซื้อ อิสระให้ท่านได้เลือกซื้อของฝากและถ่ายภาพตามอัธยาศัย นำท่านแวะ **ร้านผ้าไหม** ร้านขายสินค้าพื้นเมือง ซึ่งเป็นสินค้าที่ทำมาจากไหม และสินค้าโอท็อป ของเวียดนาม ที่จะให้ท่านได้เลือกเป็นของขวัญของฝาก

เที่ยง ✂️ รับประทานอาหารกลางวัน ณ ภัตตาคาร (10)

นำท่านเดินทางสู่ **APEC PARK** สวนที่สร้างไว้เพื่อต้อนรับการประชุม APEC ในปี 2017 ที่จัดขึ้น ณ ประเทศเวียดนาม โดยมีจุดเด่น คือ โดมขนาดยักษ์สีขาว ที่สร้างมาจากเหล็ก 200 ตัน รูปทรงมีลักษณะเหมือน 'ว้ายักษ์' เป็นจุดถ่ายรูปที่สวยงาม



ได้เวลาอันสมควร นำท่านเดินทางกลับสู่สนามบินดานัง เพื่อเดินทางกลับสู่ประเทศไทย

พิเศษ!!! BANH MI ขนมปังเวียดนาม แก่ทุกท่าน

18.50 น.

เดินทางกลับสู่กรุงเทพฯ โดย สายการบิน AIR ASIA (FD) เที่ยวบินที่ FD639

ใช้เวลาในการเดินทางประมาณ 1.45 ชั่วโมง

20.35 น.

คณะเดินทางถึง **สนามบินดอนเมือง กรุงเทพฯ** โดยสวัสดิภาพ และความประทับใจ.....

สำหรับลูกค้าท่านที่ไม่ต้องการใช้ตัวเครื่องบิน (JOIN LAND)

หักออกจากราคาทัวร์ 3,000.- / ท่าน

RJ-FDDAD03

Real choice

สำหรับลูกค้าที่จองโปรแกรมทัวร์เส้นทางเวียดนามสามารถเลือกใช้แพ็คเกจเสริม Real choice ได้ทุกบริการ



Real Private Choice

สำหรับท่านที่ต้องการความเป็นส่วนตัวมากขึ้น
ท่านสามารถเลือกใช้บริการ รถส่วนตัวได้
โดยมีรูปแบบรถให้เลือกถึง 2 ประเภท
โดยรถ แต่ละประเภท สามารถนั่งได้ตั้งแต่ 2 ท่านขึ้นไป

หมายเหตุ

- ราคารถพร้อมโถง
- ราคาที่รวมคนขับ/ค่าทางด่วน / ที่จอดรถ
- ราคาที่รวมค่าบริการนำขึ้นวันละ 1 ชั่วโมง/ท่าน



VAN (7-8ท่าน)

12,900.-
ต่อ 3วัน/คัน



BUS (10-18 ท่าน)

13,900.-
ต่อ 3วัน/คัน



Real Insurance Choice

ประกันการเดินทางเสริม

ครอบคลุมการรักษาพยาบาล เมื่อเดินทางไปยังต่างประเทศ
(กรณีที่ไม่ใช่โรคประจำตัว และ อุบัติเหตุเหตุ)
สามารถซื้อความคุ้มครองได้ สูงสุดถึง 5,000,000 บาท

เริ่มต้นที่

710.-



ค่ารักษาพยาบาล



ค่าประกันภัยการเดินทาง



ค่าประกันภัยการเดินทาง



ค่าประกันภัยการเดินทาง



ค่าประกันภัยการเดินทาง

เงื่อนไขเป็นไปตามที่กรมธรรม์กำหนด

อัตราค่าเบี้ย วันที่ 28/02/67



ข้อควรรู้

กรุณาศึกษารายละเอียดทั้งหมดก่อนทำการจอง เพื่อความถูกต้อง และ ความเข้าใจตรงกันระหว่างท่านลูกค้า และบริษัทฯ เมื่อท่านตกลงชำระเงินมัดจำ หรือ ค่าทัวร์ทั้งหมดกับทางบริษัทฯแล้ว ทางบริษัทฯ จะถือว่าท่าน ได้ยอมรับเงื่อนไขข้อตกลงต่างๆทั้งหมด



****ท่านใดมีเที่ยวบินภายในประเทศ กรุณาติดต่อพนักงานเพื่อสอบถาม เท่านั้น****

ทั้งนี้หากสายการบิน หรือเที่ยวบินหลักเกิดการล่าช้า ทางบริษัทฯจะพิจารณาชดเชยค่าเสียหาย เฉพาะในส่วนสายการบินภายในประเทศ ที่เป็นสายการบินเครือข่ายเท่านั้น นอกเหนือจากสายการบินที่ทางบริษัทฯ แจ็ง ขอสงวนสิทธิ์ในการไม่รับผิดชอบ และพิจารณาทุกๆ กรณี เนื่องจากทางบริษัทฯ ได้จำหน่ายโปรแกรมทัวร์ที่เริ่มเดินทางจาก **สนามบินดอนเมือง** ไม่นับรวม การเดินทางจากสนามบินอื่นๆและให้แจ้งต่อพนักงานขายล่วงหน้า ก่อนทำการซื้อบัตรโดยสาร ภายในประเทศทุกครั้ง เนื่องจากต้องได้รับการยืนยันเที่ยวบินหลัก และ กรุ๊ปคอนเฟิร์ม **เพื่อประโยชน์ของท่านเอง **



บริษัทฯ ขอสงวนสิทธิ์ รายการทัวร์สามารถเปลี่ยนแปลงได้ตามความเหมาะสม

เนื่องจากสภาวะอากาศ, การระบาดของโรคติดต่อ, การเมือง, สายการบิน เป็นต้น
โดยมีต้องแจ้งให้ทราบล่วงหน้า

การบริการของรถนำเที่ยว ตามกฎหมายของประเทศเวียดนาม สามารถให้บริการได้วันละ 12 ชั่วโมง มีอาจเพิ่มเวลาได้ โดยมีคนขับรถ และ คนขับจะเป็นผู้บริหารเวลา ตามความเหมาะสม ทั้งนี้ขึ้นอยู่กับสภาพการจราจรในวันเดินทางนั้นๆ เป็นหลัก จึงขอสงวนสิทธิ์ในการปรับเปลี่ยนเวลาท่องเที่ยว ตามสถานที่ในโปรแกรมการเดินทาง



อัตราค่าบริการ รวมอะไรบ้าง



**ค่าตั๋วเครื่องบิน
ขาไป - ขากลับ**
(ตามรายการระบุ รวมถึงค่าภาษี
สนามบิน และ ค่าภาษีน้ำมัน)



**ค่ารถโค้ช
ปรับอากาศ
ตามรายการที่ระบุ**



**โรงแรมที่พักตามระบุ
หรือ เกือบเท่า
(พัก 2-3 ท่าน/ห้อง)**



**ค่าธรรมเนียม
เข้าชมสถานที่ต่างๆ
ตามรายการที่ระบุ**



**ภาษีมูลค่าเพิ่ม 7%
ภาษีหัก ณ ที่จ่าย 3%
(คิดเฉพาะค่าบริการ)**



**ค่าอาหาร
ตามรายการที่ระบุ**



**ค่าเบี้ยประกัน
อุบัติเหตุในระหว่างการเดินทาง
ท่องเที่ยวต่างประเทศ**

๑๐๐,๐๐๐ บาท
(ไม่ครอบคลุมเที่ยวทาง ออสเตรเลีย นิวซีแลนด์ หรือยุโรป)
กรณีเสียชีวิตทางอุบัติเหตุระหว่างการเดินทางเที่ยว
๑๐๐,๐๐๐ บาท (เมื่อไม่ประสบผล)





อัตราค่าบริการ ? ไม่รวมอะไรบ้าง



ค่าใช้จ่ายส่วนตัว ของผู้เดินทาง

- ค่าหนังสือเดินทาง
- ค่าโทรศัพท์
- ค่าอาหาร เครื่องดื่ม
- ค่าช้อปปิ้ง
- ค่ามินิบาร์ในห้อง
- และค่าพาหนะต่างๆ ที่มิได้ระบุในรายการ



ค่าธรรมเนียมวีซ่า เข้าประเทศเวียดนาม

กรณีประกาศให้กลับมายื่นร้องขอวีซ่าอีกครั้ง
(เนื่องจากทางประเทศเวียดนามได้ประกาศ
ยกเลิกการยื่นวีซ่าเข้าประเทศให้กับคนไทย
สำหรับผู้ที่ประสงค์พำนักระยะสั้นในประเทศ
เวียดนามและประเทศจีน ไม่เกิน 30 วัน)



ค่าธรรมเนียมกระเป๋า

สัมภาระที่มีน้ำหนักเกินกว่า
ที่สายการบินนั้นๆ กำหนด
หรือ สัมภาระใหญ่เกิน
ขนาดมาตรฐาน



ค่าภาษีน้ำมัน

ที่ทางสายการบินเรียกเก็บเพิ่ม
ในภายหลังจากทางบริษัทฯ
ได้ออกตั๋วเครื่องบินไปแล้ว

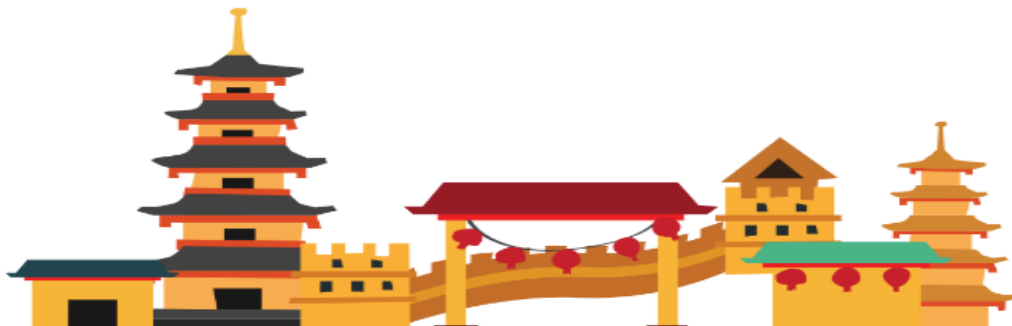


ค่าทิปหัวหน้าทัวร์แล้วแต่ ความพึงพอใจของท่าน



ค่าทิปมัคคุเทศก์ คนขับรถ 1,200 บาท/ท่าน/ทริป

เดินทางขั้นต่ำ 20 ท่าน หากต่ำกว่ากำหนด ทริปจะไม่สามารถเดินทางได้
หากผู้เดินทางทุกท่านยินดีที่จะชำระค่าบริการเพิ่มเพื่อให้คณะเดินทางได้ ทางเรายินดีที่จะประสาน
งานในการเดินทางตามประสงค์ให้ท่านต่อไป ทางบริษัทฯ ขอสงวนสิทธิ์ในการงดออกเดินทาง
และเลื่อนการเดินทางไปในวันอื่นต่อไป โดยทางบริษัทฯ จะแจ้งให้ท่านทราบล่วงหน้า



เงื่อนไขที่ควรรู้



1 เชื้อนโงการจอง และ การชำระเงิน (เฉพาะการส่งจอยทัวร์เท่านั้น ไม่รวมการตัดกรุ๊ป หรือกรุ๊ปเหมา)



มัดจำท่านละ 10,000 บาท หลังจากที่ท่านได้รับอินวอยซ์การจอง 1 วัน
กรณีลูกค้าทำการจองน้อยกว่าวันเดินทาง 30 วัน ทางบริษัทฯ ขอสงวนสิทธิ์ในการเก็บ
ค่าทัวร์เต็มจำนวนทันทีในวันจองเท่านั้น



ส่วนที่เหลือ ชำระก่อนวันเดินทาง 30 วัน (นับรวมวันเสาร์ และอาทิตย์)

- หากไม่ชำระมัดจำตามที่กำหนด ขออนุญาตตัดที่นั่งให้ลูกค้าท่านอื่นที่รออยู่
- หากชำระไม่ครบตามจำนวน บริษัทฯ ถือว่าท่านยกเลิกการเดินทางโดยอัตโนมัติโดยไม่มีเชื้อนโง
- เมื่อท่านชำระเงินไม่ว่าจะทั้งหมด หรือบางส่วน ทางบริษัทฯ ถือว่าท่านได้ยอมรับเชื้อนโงและข้อตกลงต่างๆที่ได้ระบุไว้ทั้งหมดนี้แล้ว



หากชำระเงินในแต่ละส่วนแล้ว โปรดส่งสำเนาการโอนเงิน พร้อมระบุชื่อพนักงานขาย
มาทางอีเมล หรือ แบบสลิปผ่านระบบจองที่นั่งออนไลน์ของทางบริษัทฯ

1.1 เชื้อนโงยกเลิกการจอง (เฉพาะการส่งจอยทัวร์เท่านั้น ไม่รวมการตัดกรุ๊ป หรือกรุ๊ปเหมา)

- ยกเลิกก่อนการเดินทางไม่น้อยกว่า 30 วัน คืนเงินบางส่วน (หักจากค่าใช้จ่ายที่เกิดขึ้นจริงแล้ว เช่น ค่ามัดจำบัตรโดยสารเครื่องบิน และมัดจำค่าบริการโรงแรม, รถโค้ช ร้านอาหาร จากทางต่างประเทศ)
- ยกเลิกก่อนการเดินทางน้อยกว่า 30 วัน คืนเงินค่าทัวร์ 50% (จากราคาทัวร์ที่ซื้อ)
- ยกเลิกก่อนการเดินทางน้อยกว่า 15 วัน ไม่สามารถคืนเงินได้ / สามารถเปลี่ยนแปลงผู้เดินทางได้ (เปลี่ยนชื่อ) ต้องแจ้งให้บริษัทฯ ทราบล่วงหน้าอย่างน้อย 7 วัน

1.2 เชื้อนโงยกเลิกการจอง / เดินทางวันหยุด หรือเทศกาล และ โปรแกรม ที่เดินทางด้วยเที่ยวบินพิเศษ Charter Flight

- กรุ๊ปที่เดินทาง **ในช่วงวันหยุด หรือเทศกาล** ที่ต้องการันตีค่าบัตรโดยสารทั้งหมด และที่นั่งกับสายการบิน หรือกรุ๊ปที่มีการการันตีค่าที่พักทั้งหมด และอื่นๆโดยตรง หรือโดยการผ่านตัวแทนในประเทศหรือต่างประเทศ และไม่อาจขอคืนเงินได้ **รวมถึงเที่ยวบินพิเศษ CHARTER FLIGHT** ขอสงวนสิทธิ์ไม่มีการคืนเงินทุกกรณี ทั้งมัดจำหรือค่าทัวร์ทั้งหมด เนื่องจากการเหมาจ่ายในเที่ยวบิน และโปรแกรมนั้นๆ **ซึ่งไม่สามารถใช้เชื้อนโงยกเลิกการจองร่วมกับข้อที่ 1.1 ได้**



2 เชื้อนโงการจอง และการชำระเงิน *เฉพาะการตัดกรุ๊ป หรือกรุ๊ปเหมา ซึ่งเป็นข้อตกลงระหว่าง บริษัททัวร์ ผู้ขาย และ บริษัททัวร์ผู้ซื้อ เท่านั้น



มัดจำท่านละ 10,000 บาท ภายหลังจากที่ท่านได้รับอินวอยซ์การจอง 1 วัน
(กรณีลูกค้าทำการจองน้อยกว่าวันเดินทาง 30 วัน ทางบริษัทฯ ขอสงวนสิทธิ์ในการเก็บค่าทัวร์
เต็มจำนวนทันทีในวันจองเท่านั้น)



ส่วนที่เหลือ ชำระก่อนวันเดินทาง 35 วัน
(นับรวมวันเสาร์ และอาทิตย์)



หากไม่ชำระมัดจำตามที่กำหนด
ขออนุญาตตัดที่นั่งให้ลูกค้าท่านอื่นที่รออยู่



หากชำระไม่ครบตามจำนวน
บริษัทฯ ถือว่าท่านยกเลิกการเดินทาง
โดยอัตโนมัติโดยไม่มีเงื่อนไข



เมื่อท่านชำระเงิน ไม่ว่าจะทั้งหมด
หรือ บางส่วน
ทางบริษัทฯ ถือว่าท่านได้ยอมรับเงื่อนไข
และ ข้อตกลงต่างๆที่ได้ระบุไว้ทั้งหมดนี้แล้ว

2.1 เชื้อนโงยกเลิกการจอง

- ยกเลิกก่อนการเดินทางไม่น้อยกว่า 45 วัน คืนเงินเต็มจำนวน
- ยกเลิกก่อนการเดินทางน้อยกว่า 45 วัน คืนเงินบางส่วน (หักจากค่าใช้จ่ายที่เกิดขึ้นจริงแล้ว เช่น ค่ามัดจำบัตรโดยสารเครื่องบิน และมัดจำค่าบริการโรงแรม, รถโค้ช, ร้านอาหาร จากทางต่างประเทศ)
- ยกเลิกก่อนการเดินทางน้อยกว่า 30 วัน ไม่สามารถคืนเงินได้

2.2 เชื้อนโงยกเลิกการจอง / เดินทางวันหยุด หรือเทศกาล และโปรแกรมที่เดินทางด้วยเที่ยวบินพิเศษ Charter Flight

• กรุ๊ปที่เดินทาง ใน **ช่วงวันหยุด หรือเทศกาล** ที่ต้องการันตีค่าบัตรโดยสารทั้งหมด และที่นั่งกับสายการบิน หรือกรุ๊ปที่มีการันตีค่าบริการที่พักร ทั้งหมด และอื่นๆโดยตรง หรือโดยการผ่านตัวแทนในประเทศ หรือ ต่างประเทศ และไม่อาจขอคืนเงินได้ รวมถึง **เที่ยวบินพิเศษ CHARTER FLIGHT** ขอสงวนสิทธิ์ไม่มีการคืนเงินทุกกรณี ทั้งมัดจำ หรือค่าทัวร์ทั้งหมด เนื่องจากเป็นการเหมาจ่ายในเที่ยวบิน และโปรแกรมนั้นๆ **ซึ่งไม่สามารถใช้เชื้อนโงยกเลิกการจองร่วมกับข้อที่ 2.1 ได้**

3

เงื่อนไขกรณีเกิดภัยพิบัติ ไม่ว่ากรณีใดๆ หากเกิดภัยพิบัติตามธรรมชาติ หรือ ภัยพิบัติอื่นไม่สามารถ คาดการณ์ล่วงหน้าได้



เช่น พายุไต้ฝุ่น แผ่นดินไหว สึนามิ หรือโรคระบาด
ในประเทศ หรือ นอกประเทศ หรือเมืองที่ท่านเดินทางไป

ลูกค้าไม่สามารถที่จะนำเหตุการณ์ดังกล่าวมาขอยกเลิก หรือ ขอเงินคืนได้ และ บริษัทฯ
จะไม่คืนเงินใดๆ ทั้งสิ้น แต่จะขอสงวนสิทธิ์ในการพิจารณาเลือกการเดินทางออกไปได้ตามที่บริษัทฯ ได้แจ้ง
จนกว่าภัยพิบัตินั้นจะสิ้นสุดลง

i

โปรดตรวจสอบ Passport
จะต้องมีอายุคงเหลือ ณ วันเดินทางมากกว่า 6 เดือนขึ้นไป และ เหลือ
หน้ากระดาษอย่างต่ำ 2 หน้า หากไม่มั่นใจโปรดสอบถาม



⚠️ หมายเหตุ

กรณีที่เกิดกองตรวจคนเข้าเมืองทั้งกรุงเทพฯ และในต่างประเทศ ปฏิเสธมิให้เดินทางออก หรือ เข้าประเทศที่ระบุไว้
ในรายการเดินทาง บริษัทฯ ขอสงวนสิทธิ์ที่จะไม่คืนค่าทัวร์ไม่ว่ากรณีใดๆ ทั้งสิ้น รวมถึงเมื่อท่านออกเดินทาง
ไปกับคณะแล้ว ถ้าท่านงดการใช้บริการรายการใดรายการหนึ่ง หรือไม่เดินทางพร้อมคณะ ถือว่าท่านสละสิทธิ์
ไม่อาจเรียกร้องค่าบริการคืน ไม่ว่ากรณีใดๆ ทั้งสิ้น



ข้อมูลเพิ่มเติม : ตัวเครื่องบิน และ ที่นั่ง

- ในการเดินทางเป็นหมู่คณะ ผู้โดยสารจะต้องเดินทางไป-กลับพร้อมกัน ไม่สามารถเลื่อนวันเดินทางกลับได้
- การจัดที่นั่งของกรุ๊ปเป็นไปโดยสายการบินเป็นผู้กำหนด ซึ่งทางบริษัทฯ ไม่สามารถเข้าไปแทรกแซงได้
- กรณี ยกเลิกการเดินทาง บัตรโดยสารไม่สามารถยกเลิก หรือคืนเงินบางส่วนได้



ข้อมูลเพิ่มเติม : โรงแรมที่พัก

- เนื่องจากการวางแผนแบบห้องพักของแต่ละโรงแรมแตกต่างกัน จึงอาจทำให้ห้องพักแบบ ห้องเดี่ยว (Single) และห้องคู่ (Twin / Double) และ ห้องพักแบบ 3 ท่าน / 3 เตียง (Triple Room) ห้องพักอาจจะไม่ติดกัน
- กรณีมีงานจัดประชุมนานาชาติ (Trade Fair) เป็นผลให้ค่าโรงแรมสูงขึ้นมาก และห้องพักในเมืองเต็ม บริษัทฯ ขอสงวนสิทธิ์ในการปรับเปลี่ยน หรือย้ายเมืองเพื่อให้เกิดความเหมาะสม



ข้อมูลเพิ่มเติม : สัมภาระ และ ค่าพนักงานยกกระเป๋า (Porter)

- สำหรับน้ำหนักของสัมภาระที่ทางสายการบินอนุญาตให้บรรทุกได้ทั้งเครื่องบิน คือ 20 กิโลกรัม (สำหรับผู้โดยสารชั้นประหยัด / Economy Class Passenger) การเรียกค่าธรรมเนียมเพิ่มเป็นสิทธิ์ของสายการบินที่ท่านไม่อาจปฏิเสธได้ (ท่านต้องชำระในส่วนที่โดนเรียกเก็บเพิ่ม)



สำหรับกระเป๋าสัมภาระของผู้โดยสาร (ยกเว้นทารก) สามารถนำสัมภาระพกพาขึ้นเครื่องได้ไม่เกิน 2 ชั้น
ได้แก่ กระเป๋าสัมภาระ 1 ชั้น หรือกระเป๋าใส่คอมพิวเตอร์ หรือกระเป๋าถือ หรือกระเป๋าขนาดเล็กรอีก 1 ชั้น
ต้องมีขนาดไม่เกิน 56 ซม.(สูง)x36 ซม.(กว้าง)x 23 ซม.(หนา) ต้องสามารถจัดเก็บไว้ในช่องเก็บสัมภาระ
เหนือศีรษะภายในห้องโดยสารได้



กรณีที่ต้องมีบินด้วยสายการบินภายในประเทศ นักบินของกระเป๋า อาจจะถูกกำหนดให้ต่ำกว่า
มาตรฐานได้ ทั้งนี้ขึ้นอยู่กับข้อกำหนดของแต่ละสายการบิน ทางบริษัทฯ ขอสงวนสิทธิ์ไม่รับภาระ
ส่วนของค่าใช้จ่ายที่สัมภาระน้ำหนักเกิน (ท่านต้องชำระในส่วนที่โดนเรียกเก็บเพิ่ม)



**ทางบริษัทฯ ไม่รับผิดชอบกรณีเกิดการสูญเสี่ย สูญหายของกระเป๋า
และ สัมภาระของผู้โดยสารทุกกรณี
หมายเหตุ... (สำคัญมาก!!! ผู้โดยสารควรรับทราบก่อนการเดินทาง)**

1

รายการอาจมีการเปลี่ยนแปลงตามความเหมาะสม

เนื่องจาก การยกเลิกเที่ยวบิน ความล่าช้าของสายการบิน โรงแรม ที่พัก การจราจร เหตุการณ์ทางการเมือง
การนัดหยุดงาน การก่อจลาจล อุบัติเหตุ สภาพอากาศ ภัยธรรมชาติ ภาวะภัย อัคคีภัย โรคระบาด ในประเทศ
หรือนอกประเทศ หรือเมืองที่ท่านเดินทางไป หรือ ไม่ว่าจะด้วยสาเหตุใดๆ ก็ตาม (ซึ่งเป็นเหตุการณ์ที่นอกเหนือ
การควบคุมจากทางบริษัทฯ) โดยทางบริษัทฯ จะคำนึงถึงความปลอดภัยของลูกค้าเป็นสำคัญ

2

หากท่านยกเลิกทัวร์

เนื่องจากเหตุการณ์ความไม่สงบทางการเมือง สายการบิน สภาพอากาศ ภัยธรรมชาติ ภาวะภัย อัคคีภัย
โรคระบาด ในประเทศ หรือนอกประเทศ หรือเมืองที่ท่านเดินทางไป แต่สายการบิน หรือในส่วนของบริการ
ทางประเทศที่ท่านเดินทางไป ยังคงให้บริการอยู่เป็นปกติ ทางบริษัทฯ ขอสงวนสิทธิ์ในการไม่คืนค่าทัวร์
ทั้งหมด หรือบางส่วนให้กับท่าน

3

หากในวันเดินทาง สถานที่ท่องเที่ยวใดที่ไม่สามารถเข้าชมได้

สถานที่ท่องเที่ยวใดที่ไม่สามารถเข้าชมได้ ไม่ว่าจะด้วยสาเหตุใดก็ตาม **ทางบริษัทฯ
จะหาสถานที่ท่องเที่ยวใหม่ทดแทน หรือคืนค่าใช้จ่ายบางส่วนนั้นให้**

4

บริษัทฯ จะไม่รับผิดชอบและขอสงวนสิทธิ์ในการไม่คืนค่าทัวร์ทั้งหมด หรือ บางส่วนให้กับท่าน ในกรณีดังนี้

- กรณีที่กองตรวจคนเข้าเมือง ห้ามผู้เดินทาง เดินทาง เนื่องจากมีสิ่งผิดกฎหมาย หรือสิ่งของห้ามนำเข้า
ประเทศ **เอกสารเดินทางไม่ถูกต้อง** หรือความประพฤติส่อไปในทางเสื่อมเสียด้วยเหตุผลใดๆ ก็ตามที่ทาง
กองตรวจคนเข้าเมืองห้ามเดินทาง
- กรณีที่สถานทูตงดออกวีซ่า อันสืบเนื่องมาจากตัวผู้โดยสารเอง
- กรณีที่กองตรวจคนเข้าเมืองของประเทศไทยงดออกเอกสารเข้าเมือง ให้กับชาวต่างชาติ หรือ คนต่างด้าว
ที่พำนักอยู่ในประเทศไทย



จากมาตรการยกเว้นวีซ่าเข้าประเทศเวียดนาม

ผู้ที่ประสงค์จะพำนักระยะสั้น ในประเทศเวียดนาม ไม่เกิน 30 วัน ไม่ว่าจะด้วยวัตถุประสงค์ เพื่อการท่องเที่ยว เยี่ยมญาติ หรือธุรกิจ จะต้องยื่นเอกสารในวันก่อนการตรวจเข้าเมือง เพื่อยืนยันการมีคุณสมบัติ การเข้าประเทศ ดังต่อไปนี้

1. ตัวเครื่องบินขาออกจากประเทศเวียดนาม (ทางบริษัทฯ จัดการให้)
2. สิ่งที่ยืนยันว่าท่านสามารถรับผิดชอบค่าใช้จ่ายที่อาจเกิดขึ้นในระหว่างที่พำนักในประเทศเวียดนามได้ (เช่น เงินสด บัตรเครดิต เป็นต้น)
3. ชื่อ ที่อยู่ และหมายเลขติดต่อในระหว่างที่พำนักในประเทศเวียดนาม (ทางบริษัทฯ จัดการให้)
4. กำหนดการเดินทางระหว่างที่พำนักในประเทศเวียดนาม (ทางบริษัทฯ จัดการให้)

• คุณสมบัติการเข้าประเทศเวียดนาม

(สำหรับกรณีการเข้าประเทศเวียดนามด้วยมาตรการยกเว้นวีซ่า)

1. หนังสือเดินทางต้องมีอายุการใช้งานเหลืออยู่ ไม่ต่ำกว่า 6 เดือน
2. กิจกรรมใดๆ ที่จะกระทำในประเทศเวียดนามจะต้องไม่เป็นสิ่งที่ขัดต่อกฎหมายและเข้าข่ายคุณสมบัติ การพำนักระยะสั้น
3. ในขั้นตอนการขอเข้าประเทศ จะต้องระบุระยะเวลาการพำนักไม่เกิน 30 วัน
4. เป็นผู้ที่ไม่มีประวัติการถูกส่งตัวกลับจากประเทศเวียดนามมิได้อยู่ในระยะเวลาของการถูกปฏิเสธ ไม่ให้เข้าประเทศ และ ไม่เข้าข่ายคุณสมบัติที่จะถูกปฏิเสธไม่ให้เข้าประเทศ



หมายเหตุ : กรุณาอ่านศึกษารายละเอียดทั้งหมดก่อนทำการจอง **เพื่อความถูกต้อง และ ความเข้าใจตรงกันระหว่างท่านลูกค้า และบริษัท**

1

บริษัทฯ ขอสงวนสิทธิ์ที่จะเลื่อนการเดินทาง หรือ ปรับราคาค่าบริการขึ้น ในกรณีที่ผู้ร่วมคณะไม่ถึง 20 ท่าน

2

ขอสงวนสิทธิ์การเก็บค่าน้ำมันและภาษีสนามบินทุกแห่งเพิ่ม หากสายการบินมีการปรับขึ้นก่อนวันเดินทาง

3

บริษัทฯ ขอสงวนสิทธิ์ในการเปลี่ยนแปลงเที่ยวบิน โดยมีต้องแจ้ง ให้ทราบล่วงหน้า อันเนื่องจากสาเหตุต่างๆ

4

บริษัทฯ จะไม่รับผิดชอบใดๆ ทั้งสิ้น หากเกิดกรณีความล่าช้าจากสายการบิน การยกเลิกบิน การประท้วง การนัดหยุดงาน การก่อการจลาจล ภัยธรรมชาติ การนำสิ่งของผิดกฎหมาย ซึ่งอยู่นอกเหนือความรับผิดชอบของบริษัทฯ

- 5** บริษัทฯ จะไม่รับผิดชอบใดๆ ทั้งสิ้น หากเกิดสิ่งของสูญหาย อันเนื่องเกิดจากความประมาทของท่าน เกิดจากการโจรกรรม และอุบัติเหตุจากความประมาทของนักท่องเที่ยวเอง
- 6** เมื่อท่านตกลงชำระเงินมัดจำหรือค่าทัวร์ทั้งหมดกับทางบริษัทฯแล้ว ทางบริษัทฯ จะถือว่าท่านได้ยอมรับเงื่อนไขข้อตกลงต่างๆ ทั้งหมด
- 7** รายการนี้เป็นเพียงข้อเสนอที่ต้องได้รับการยืนยันจากบริษัทฯ อีกครั้งหนึ่ง หลังจากได้สำรองโรงแรมที่พักในต่างประเทศเรียบร้อยแล้ว โดยโรงแรม จัดในระดับใกล้เคียงกัน ซึ่งอาจจะปรับเปลี่ยนตามที่ระบุในโปรแกรม
- 8** การจัดการเรื่องห้องพักรักษา เป็นสิทธิ์ของโรงแรมในการจัดห้องให้กับกรุ๊ป ที่เข้าพัก โดยมีห้องพักรักษาสำหรับผู้สูบบุหรี่ / ปลอดบุหรี่ได้ โดยอาจจะ ขอเปลี่ยนห้องได้ตามความประสงค์ของผู้ที่พัก ทั้งนี้ขึ้นอยู่กับความพร้อม ให้บริการของโรงแรม และไม่สามารถรับประกันได้
- 9** กรณีผู้เดินทางต้องการความช่วยเหลือเป็นพิเศษ อาทิเช่น ใช้วีลแชร์ กรุณาแจ้งบริษัทฯ อย่างน้อย 7 วันก่อนการเดินทาง มิฉะนั้นบริษัทฯ ไม่สามารถจัดการล่วงหน้าให้ได้
- 10** บัณฑิต พนักงาน และตัวแทนของผู้จัด ไม่มีสิทธิ์ในการให้คำสัญญาใดๆ ทั้งสิ้นแทนผู้จัด นอกจากนี้มีเอกสารลงนามโดยผู้มีอำนาจ ของผู้จัดกำกับเท่านั้น
- 11** ผู้จัดจะไม่รับผิดชอบ และไม่สามารถคืนค่าใช้จ่ายต่างๆ ได้เนื่องจากการเป็นการเหมาจ่ายกับตัวแทนต่างๆ ในกรณีผู้เดินทางไม่ผ่านการพิจารณา ในการตรวจคนเข้าเมือง-ออกเมือง ไม่ว่าจะเป็กรงตรวจคนเข้าเมือง หรือ กรมแรงงานของทุกประเทศในรายการท่องเที่ยว อันเนื่องมาจากการกระทำที่ส่อไปในทางผิดกฎหมาย การหลบหนี เข้าออกเมือง เอกสารเดินทางไม่ถูกต้อง หรือการถูกปฏิเสธในกรณีอื่นๆ
- 12** กรณีต้องการพักแบบ 3 ท่าน ต่อห้องหรือห้องแบบ 3 เตียง Triple โรงแรมมีห้อง Triple ไม่เพียงพอ ขอสงวนสิทธิ์ในการจัดห้องให้เป็นแบบ แยก 2 ห้อง คือ 1 ห้องพักรักษา และ 1 ห้องพักรักษาเดี่ยว โดยไม่ค่าใช้จ่ายเพิ่ม

13

สภาพการจราจรในช่วงวันเดินทางตรงกับวันหยุดเทศกาลของประเทศเวียดนาม หรือ วันเสาร์อาทิตย์ รถอาจจะติด อาจทำให้เวลาในการท่องเที่ยว และ ช็อปปิ้ง แต่ละสถานที่น้อยลง โดยเป็นดุลยพินิจของมัคคุเทศก์ และคนขับรถ ในการบริหารเวลา ซึ่งอาจจะขอความร่วมมือจากผู้เดินทางในบางครั้ง ที่ต้องเร่งรีบ เพื่อให้ได้ท่องเที่ยวตามโปรแกรม

14

บริการน้ำดื่มท่านละ 1 ขวด ต่อคน /ต่อวัน

15

การบริการของรถบัสนำเที่ยวตามกฎหมายของประเทศเวียดนามสามารถให้บริการวันละ 12 ชั่วโมง ในวันนั้นๆ มีอาจเพิ่มเวลาได้ โดยมัคคุเทศก์ และ คนขับจะเป็นผู้บริหารเวลาตามความเหมาะสม ทั้งนี้ขึ้นอยู่กับสภาพการจราจร ในวันเดินทางนั้นๆเป็นหลัก จึงขอสงวนสิทธิ์ในการปรับเปลี่ยนเวลาท่องเที่ยวตามสถานที่ในโปรแกรมการเดินทาง

ขอขอบพระคุณทุกท่านที่มอบความไว้วางใจให้กับเรา
ดูแลเรื่องการท่องเที่ยวและบริการ

