



บริษัท รักยิ้มทัวร์ จำกัด

RAKYIMTOUR CO.,LTD

36/68 หมู่บ้านอาร์เค บี ซี เซ็นเตอร์ ถนนมอเดิร์นเวย์  
แขวงคลองสองต้นนุ่น เขตลาดกระบัง กรุงเทพฯ 10520

Website : www.rakymtour.com , www.rakymtravel.com

094-2492236 062-4978993  
087-5894554 090-9914787

02-1717961-3

TAT No.11/06333

@rakymtour

rakymtour

rakym\_tour

7 DAYS 4 NIGHTS TOKYO ZAO SNOW MONSTER STUNNING NATURAL PHENOMENON

แพคเกจทัวร์ญี่ปุ่นโทเกียว / สวนโคระคุเอ็น / ถนนคิโสะโด  
กระเช้าลอยฟ้าฮาโตะ / ลานสกีอะบะโนะได / ทะเลสาบอินะวะชิโร  
ปราสาทสิรุกะ / กิจกรรมระบายสีตุ๊กตาอากาศเบโกะ / ศาลเจ้าโทโชกุ  
หมู่บ้านโบราณโอบุจิซึกุ / สวนสตรอว์เบอร์รี่ / วัดอาซากุสะ  
ตลาดปลาซึกิจิ / ชิบูย่า สแควร์เมย์ สแควร์ / ซุปป์ชินจูกุ

เก็บสตรอเบอร์รี่ สดๆจากไร่  
เริ่มต้นเพียง **69,999** TIP INCLUDED

พักออนเซ็น 2 คืน | ลิ้มรสบุคคุดพิเศษ บุฟเฟ่ต์บิงย่าง / บุฟเฟ่ต์ซาบู | ราคาทัวร์นี้รวมทิปแล้ว

★ ★ ★ ★ ★ PREMIUM SHNTGNRT1 THAI

เดินทาง : 12 - 18 กุมภาพันธ์ 2568

วันที่	กำหนดการ	เช้า	เที่ยง	เย็น	โรงแรม
1	กรุงเทพฯ – สนามบินนาริตะ (TG640 : 22.30-06.20)	X	X	X	
2	สนามบินนาริตะ – เมืองอิบารากิ – พระพุทธรูปอูชิคุโดบุทสึ – สวนโคระคุเอ็น – เมืองเซนได – ถนนคิโสะโด	✈	🕒	🕒	HOTEL METROPOLITAN SENDAI หรือเทียบเท่า
3	กระเช้าลอยฟ้าฮาโตะ – ลานสกีอะบะโนะได	🕒	🕒	🕒	HOTEL LISTEL INAWASHIRO หรือเทียบเท่า
4	ทะเลสาบอินะวะชิโร – ปราสาทสิรุกะ (ถ่ายภาพด้านนอก) – กิจกรรมระบายสีตุ๊กตาอากาศเบโกะ – หมู่บ้านโบราณโอบุจิซึกุ – เมืองนิกโก้	🕒	🕒	🕒	KINUGAWA PLAZA HOTEL หรือเทียบเท่า
5	ศาลเจ้าโทโชกุ – สวนสตรอว์เบอร์รี่ – เมืองโตเกียว – วัดอาซากุสะ	🕒	🕒	🕒	OURS INN HANKYU หรือเทียบเท่า
6	ตลาดปลาซึกิจิ – ชิบูย่า สแควร์เมย์ สแควร์ – ซุปป์ชินจูกุ – สนามบินฮาเนดะ	🕒	🕒	X	
7	สนามบินฮาเนดะ – กรุงเทพฯ (TG661 : 00.20-04.50)	✈	X	X	

\*\*\* รวมค่าทิปไกด์และคนขับรถ ตลอดการเดินทาง \*\*\*





TAT No.11/06333

บริษัท รักยิ้มทัวร์ จำกัด

RAKYIMTOUR CO.,LTD

36/68 หมู่บ้านอารีย์ มี เซ็นเตอร์ ถนนนวมินทร์ซอย  
แขวงคลองสองต้นนุ่น เขตลาดกระบัง กรุงเทพฯ 10520

Website : www.rakyimtour.com , www.rakyimtravel.com

☎ 094-2492236 ☎ 062-4978993  
☎ 087-5894554 ☎ 090-9914787

☎ 02-1717961-3

@rakyimtour

rakyimtour

rakyim\_tour

# SNOW MONSTER TOKYO ZAO HIGHLIGHT

STUNNING NATURAL PHENOMENON



สวนโคระคุเอ็น



กระเช้าลอยฟ้าซาโอะ



ศาลเจ้าโทโชกุ



กิจกรรมตุ๊กตาอะกะเบโกะ



ชิบูย่า สกาย



เก็บสตอร์วเบอร์รี่

เหล่าดอกไม้บานสะพรั่งกลางสวนโคระคุเอ็น สวนที่สวยงามที่สุด 1 ใน 3 ของญี่ปุ่น  
ชมปรากฏการณ์สุดแปลกตา ปีศาจหิมะ จูเฮียว บนกระเช้าซาโอะ  
ศาลเจ้ามรดกโลก นิกโกโทโชกุ ความปราณีตและประวัติศาสตร์อันน่าทึ่ง  
สัมผัสประสบการณ์ทาสี ตุ๊กตาตัวแดง เครื่องรางแห่งสุขภาพที่ไม่ควรพลาด  
ชิบูย่าสกาย ดาดฟ้าที่เป็นไวรอลที่สุดแห่งโตเกียว  
กิจกรรมเก็บสตอร์วเบอร์รี่แสนอร่อย  
พักออนเซ็น 2 คั้น!!! // อาหารพิเศษ...บุฟเฟ่ต์ปิ้งย่าง, บุฟเฟ่ต์ชาบู  
กรุ๊ปสบายๆ เพียง 20 ท่านเท่านั้น!!!



## โปรแกรมการเดินทาง

**วันแรก กรุงเทพฯ – สนามบินนาริตะ**

19.00 น. ✈️ ร่วมกันที่ **สนามบินสุวรรณภูมิ อาคารผู้โดยสารขาออก (ระหว่างประเทศ) ชั้น 4 ประตู 2 เคาน์เตอร์ D** สายการบิน THAI AIRWAYS (TG) โดยมีเจ้าหน้าที่จากทางบริษัทฯ คอยต้อนรับ และอำนวยความสะดวกแก่ท่านก่อนออกเดินทาง

**\*\*สำคัญมาก !! ประเทศญี่ปุ่นไม่อนุญาตให้นำอาหารสดจำพวก เนื้อสัตว์ พืช ผัก ผลไม้ เข้าประเทศ หากฝ่าฝืนมีโทษปรับและจับ\*\***

22.30 น. เห็นฟ้าสูง **สนามบินนาริตะ** โดยสายการบิน THAI AIRWAYS เที่ยวบินที่ TG640✈️  
(บริการอาหารและเครื่องดื่มบนเครื่อง)

**วันที่สอง สนามบินนาริตะ – เมืองอิบารากิ – พระพุทธรูปอุชิคุไดบุทสึ – สวนโคระคุเอ็ง – เมืองเซนได – ถนนคาลิสโรด**

06.20 น. เดินทางถึง **สนามบินนาริตะ** (เวลาท้องถิ่นเร็วกว่าไทย 2 ชม. กรุณาปรับนาฬิกาของท่านเป็นเวลาท้องถิ่นเพื่อสะดวกในการนัดหมาย) หลังผ่านพิธีการตรวจคนเข้าเมืองและศุลกากรเรียบร้อยแล้ว

นำท่านเดินทางสู่ **เมืองอิบารากิ** ชม **พระพุทธรูปอุชิคุไดบุทสึ** ซึ่งในปี ค.ศ. 1995 ได้รับการบันทึกจากกินเนสบุ๊คว่า เป็นรูปปั้นที่หล่อจากทองสัมฤทธิ์ มีความสูงอยู่ที่ 120 เมตร (สูงที่สุดในโลก) ถือว่าเป็นพระพุทธรูปปางยืนสูงเป็นอันดับ 3 ของโลก

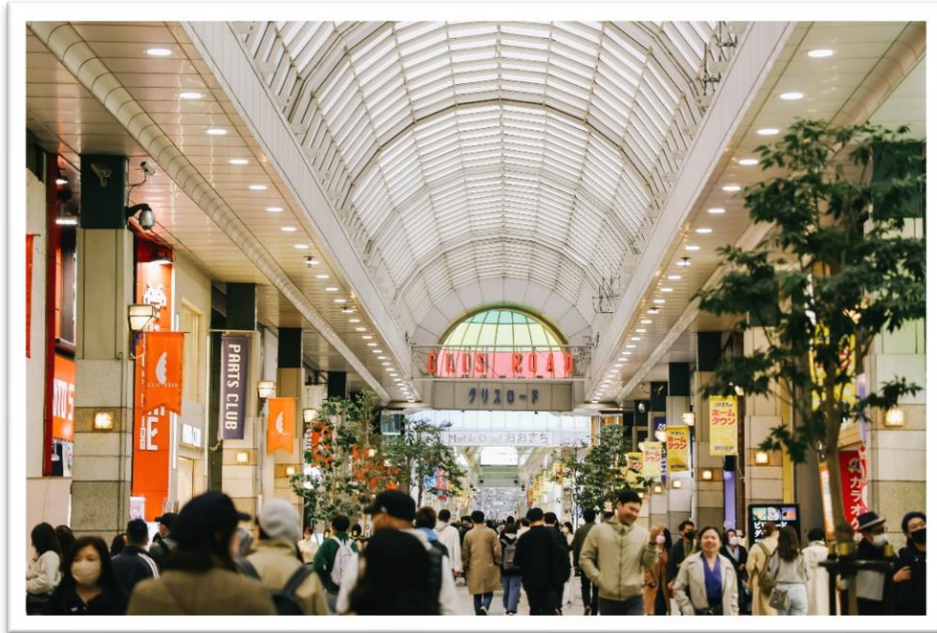


นำท่านชม **สวนโคระคุเอ็ง** ตั้งอยู่ในเมืองมิตะ (Mito) เป็น "1 ใน 3 สวนที่สวยงามที่สุดในญี่ปุ่น" สวนแห่งนี้เปิดให้ประชาชนมาพักผ่อนเมื่อปี 1842 โดยนาริอาคิ โทคุกาวะ โดเมียวที่ 9 ในตระกูลมิโตะ สวนโคระคุเอ็งได้ปลูกต้นบ๊วย 100 สายพันธุ์ราว 3,000 ต้น ซึ่งเป็นสัญลักษณ์ที่แสดงถึงการมาเยือนของฤดูใบไม้ผลิ แล้วต่อกับดอกซากุระและดอกสึสึจิ หรือดอกอาซาเลียในฤดูใบไม้ผลิ ดอกฮางิ (ไม้พุ่มชนิดหนึ่ง) ในฤดูใบไม้ร่วง ส่วนต้นฤดูหนาวจะได้ชมดอกนิกิซาคิซากุระ (ซากุระที่ผลิบานใน 2 ฤดู) ทำให้สวนแห่งนี้ดูสวยงามตลอดทั้งปี

**เที่ยง** 🍽️ **รับประทานอาหารกลางวันภัตตาคาร**

**ป้าย**

นำท่านเดินทางสู่ **เมืองเซนได** ให้ท่านอิสระช้อปปิ้ง **ถนนคิสโรด** ถนนสายช้อปปิ้งที่ใหญ่ที่สุดของเมืองเซนได มีสินค้าให้เลือกหลากหลายตั้งแต่อาหารท้องถิ่นหรือแฟชั่นฟู้ด ร้านคาเฟ่เก๋ๆ ศูนย์เกมส์ ไปจนถึงแบรนด์เนมระดับไฮเอนให้ท่านช้อปปิ้งตามอัธยาศัย



**คำ**

พักที่ **HOTEL METROPOLITAN SENDAI** หรือเทียบเท่า  
🍷 รับประทานอาหารค่ำที่ภัตตาคาร เมนูพิเศษ บุฟเฟ่ต์ปิ้งย่าง

**วันที่สาม กระเช้าลอยฟ้าซาโอะ – ลานสกีอุระบันได**

**เช้า**

🍷 รับประทานอาหารเช้า ณ ห้องอาหารโรงแรม

นำท่านนั่ง **กระเช้าลอยฟ้าซาโอะ** ที่จะพาคุณไต่จากด้านล่างของเขาสาโอะ ไปจนถึงยอดเขาจิโสะ ในช่วงฤดูหนาวหิมะจะปกคลุมทั่วพื้นที่เป็นสีขาวโพลน ชม **ปีศาจหิมะ (Snow Monster)** หรือภาษาญี่ปุ่นเรียกว่า **จูเฮียว (Juhyo)** ซึ่งเป็นน้ำแข็งที่เกิดจากจะสะสมของหิมะที่ตกลงมาจนก่อตัวเป็นรูปร่างต่างๆ พออยู่รวมๆ กัน ดูราวคล้ายกับปีศาจ และในเวลากลางวันยังมีการเปิดไฟไลท์อัพเพิ่มความสวยงามอีกด้วย



**เที่ยง**

🍷 รับประทานอาหารกลางวันภัตตาคาร

**บ่าย**

นำท่านไปยัง **ลานสกีอุระบันได** มีเวลาให้ท่านได้เพลิดเพลินไปกับกิจกรรมท่ามกลางหิมะในพื้นที่สุดกว้างขวาง อ้อมกอดของภูเขาสกีอุระบันได สนุกสนานกับกิจกรรมหลากหลายให้ท่านได้ลองเล่นที่ลานสกีแห่งนี้ **หมายเหตุ :**





TAT No.11/06333

# บริษัท รักยิ้มทัวร์ จำกัด

RAKYIMTOUR CO.,LTD

36/68 หมู่บ้านอารีย์ เอช เซ็นเตอร์ ถนนนวมินทร์ซอย  
แขวงคลองสองต้นนุ่น เขตลาดกระบัง กรุงเทพฯ 10520

Website : www.rakymtour.com , www.rakymtravel.com

☎ 094-2492236 ☎ 062-4978993  
☎ 087-5894554 ☎ 090-9914787

📞 02-1717961-3

📍 @rakymtour

📘 rakymtour

📷 rakym\_tour

ราคาทัวร์รวม SLED แต่ไม่รวม ค่ากิจกรรมต่างๆ, ค่าเช่าชุด, ครูฝึก และ อุปกรณ์สำหรับการเล่นกิจกรรมต่างๆ



👉 พักที่ HOTEL LISTEL INAWASHIRO หรือเทียบเท่า

ค่ำ

🎯 รับประทานอาหารค่ำที่ห้องอาหารโรงแรม

หลังรับประทานอาหารแล้วเชิญท่านพักผ่อนไปกับการแช่ **ออนเซ็น** น้ำแร่ธรรมชาติผ่านความร้อนใต้พิภพเพื่อผ่อนคลายความเมื่อยล้าเลือดลมเดินดีเสริมสุขภาพให้กระปรี้กระเปร่าผิวพรรณสดใสมีน้ำมีนวลช่วยระบบการเผาผลาญของร่างกายให้อยู่ในสภาพคงที่ ความอัศจรรย์แห่งการอาบน้ำแร่แบบญี่ปุ่นนี่เองทำให้มีผู้กล่าวถึงว่า => หากมาที่ญี่ปุ่นแล้วไม่ได้ลงอาบน้ำแร่ก็เหมือนกับว่าท่านมาไม่ถึงญี่ปุ่น !

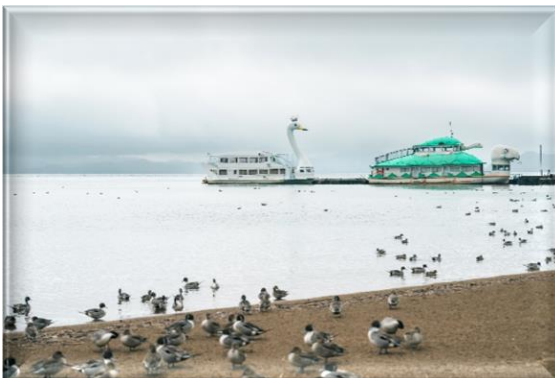
วันที่สี่

ทะเลสาบอินะวะชิโร – ปราสาทสิโรกะ (ถ่ายภาพด้านนอก) – กิจกรรมระบายสีตุ๊กตาอะกะเบโกะ – หมู่บ้านโบราณโอบุจิคุคุ – เมืองนิกโก้

เช้า

🎯 รับประทานอาหารเช้า ณ ห้องอาหารโรงแรม

นำท่านแวะชม **ทะเลสาบอินะวะชิโร** ตั้งอยู่บริเวณใจกลางจังหวัดฟุกุชิมะ ในช่วงฤดูหนาวที่จะมีฝูงหงส์จำนวนมากอพยพมาริมทะเลสาบ แม้อากาศจะหนาวจัดมีหิมะปกคลุม ทะเลสาบอินะวะชิโรนั้นใหญ่เป็นอันดับสี่ในประเทศญี่ปุ่น และมีภาพสะท้อนของภูเขาบันไดปรากฏอยู่บนผิวน้ำด้วย ความสวยงามนี้ทำให้เป็นที่รู้จักกันในชื่อ "กระจกแห่งสวรรค์"



พาท่านชม ปราสาทสิริกะ (ถ่ายรูปล้านนอก) หรือ “ปราสาทนกระเรียน” เป็นปราสาทเพียงหลังเดียวในประเทศญี่ปุ่นที่มีหลังคาสีแดง และเป็น 1 ในสถานที่ที่มั่งคั่งหายของชาวมุไรโนะสมัยเอโดะ ถูกทำลายในปี 1874 มีการบูรณะและสร้างขึ้นใหม่โดยการจำลองของเดิม รอบตัวปราสาทสีขาวอันโดดเด่นจะถูกแต่งแต้มเป็นสีเหลืองแดงเมื่อฤดูใบไม้ร่วงมาเยือน และเป็นสีชมพูอ่อนในฤดูใบไม้ผลิ ให้ท่านได้ถ่ายรูปกับปราสาทเก็บภาพความประทับใจ

**หมายเหตุ..ความสวยงามของการเปลี่ยนสีใบไม้ขึ้นอยู่กับสภาพอากาศ**

เที่ยง  
บ่าย

🕒 **รับประทานอาหารกลางวันที่ภัตตาคาร**

ให้ท่านได้ร่วมสนุกกับ กิจกรรมระบายสีตุ๊กตาอะกะเบโกะ หรือ ตุ๊กตาแววดง ของเล่นโบราณที่ถือเป็นเครื่องรางนำโชคของไอสี



พาท่านย้อนเวลาสู่ยุคชาวมุไร โฉ หมู่บ้านโบราณโออุจิคุ จุดแวะพักของคนสมัยเอโดะ ปัจจุบันได้รับให้เป็นสถาปัตยกรรมของชาติ ตัวบ้านจะเป็นแบบดั้งเดิม มีการปรับให้เป็นร้านอาหารและร้านขายของฝาก อีกทั้งมีอาหารขึ้นชื่อคือ “เนะจิชะปะ” คือ ชะปะที่ใช้ต้นหอมหนึ่งต้นเป็นตะเกียบ และเวลาทานก็ต้องทานต้นหอมไปด้วย นำท่านเดินทางสู่ เมืองนิกโก้

📍 **พักที่ KINUGAWA PLAZA HOTEL หรือเทียบเท่า**

ค่ำ

🕒 **รับประทานอาหารค่ำที่ห้องอาหารโรงแรม**

หลังรับประทานอาหารแล้วเชิญท่านพักผ่อนไปกับการแช่ **ออนเซ็น** เพื่อผ่อนคลายความเมื่อยล้า ให้เลือดลมเดินดี เสริมสุขภาพให้กระปรี้กระเปร่าผิวพรรณสดใสมีน้ำมีนวลช่วยระบบการเผาผลาญของร่างกายให้อยู่ในสภาพคงที่

**วันที่ห้า ศาลเจ้าโทโชกุ – สวนสตรอว์เบอร์รี่ – เมืองโตเกียว – วัดอาซากุสะ**

เช้า

🕒 **รับประทานอาหารเช้า ณ ห้องอาหารโรงแรม**

นำท่านชม **ศาลเจ้าโทโชกุ** เป็นศาลเจ้าประจำตระกูลโทกูงาวะที่โด่งดังในอดีตและยังเป็นสุสานของ “โทกูงาวะ อิเอะยะสุ” โชกุนผู้พลิกชะตาชีวิตของชาวญี่ปุ่น พร้อมสักการะเทพเจ้าคุ้มครองและปกป้องลูกหลานของตระกูลและบรรดาผู้เลื่อมใส ชมเจดีย์ 5 ชั้น สถานที่รวบรวมพระธรรมคำสอน บทสวดมนต์ และสิ่งของมีค่า แล้วชมงานแกะสลัก อันเป็นโบราณวัตถุล้ำค่าที่มีมากกว่า 5,000 ชิ้น แล้วตื่นตากับซุ้มประตูโยเมมง







TAT No.11/06333

# บริษัท รักยิ้มทัวร์ จำกัด

RAKYIMTOUR CO.,LTD

36/68 หมู่บ้านอารีย์ อีซ เซ็นเตอร์ ถนนมอเดิร์นวอล์ก  
แขวงคลองสองต้นนุ่น เขตลาดกระบัง กรุงเทพฯ 10520

Website : www.rakyimtour.com , www.rakyimtravel.com

☎ 094-2492236 ☎ 062-4978993  
☎ 087-5894554 ☎ 090-9914787

📞 02-1717961-3

@rakyimtour

rakyimtour

rakyim\_tour

เที่ยง  
บ่าย

## 🎯 รับประทานอาหารกลางวันที่ภัตตาคาร

นำท่านเดินทางสู่ สวนสตรอว์เบอร์รี่ ให้ท่านเพลิดเพลินกับการเก็บและลิ้มลองสตรอว์เบอร์รี่สดๆ จากต้นตามฤดูกาลของชาวญี่ปุ่นที่มีการปลูกอย่างพิถีพิถันและได้รับการดูแลเอาใจใส่ทุกระบวนการทุกขั้นตอน ทำให้ผลไม้ของที่นี่มีขนาดใหญ่ และรสชาติหวานกว่าบ้านเราหลายเท่า **หมายเหตุ..ผลไม้แต่ละชนิดขึ้นอยู่กับสภาพอากาศในแต่ละท้องถิ่น**



นำท่านเดินทางสู่ เมืองโตเกียว พลาดไม่ได้กับแลนด์มาร์คที่มีชื่อเสียงมากที่สุดในโตเกียว ณ วัดเซ็นโซจิ (วัดอาซากุสะ) ขอพรองค์เจ้าแม่กวนอิมในวิหารหลวงอันเป็นที่เคารพของชาวญี่ปุ่น จุดถ่ายรูปรูปยอดเยี่ยมอยู่ตรงประตูทางเข้าวัด "โคมแดงคามินาริมง" ที่มีขนาดใหญ่ที่สุดในโลก ให้ท่านอิสระเดินเล่นบน ถนนนากามิเสะ แหล่งช้อปปิ้งสุดคึกคักที่เต็มไปด้วยร้านค้ามากมายทั้งขนมญี่ปุ่น ของฝาก และสินค้าแฮนด์เมด



ค่ำ 🎯 รับประทานอาหารค่ำที่ภัตตาคาร เมนูพิเศษ บุฟเฟ่ต์ซาบู  
📍 พักที่ OURS INN HANKYU หรือเทียบเท่า

วันที่หก ตลาดปลาซึกิจิ – ชิบูย่า สแควร์เมย์ สแควร์ – ช้อปปิ้งชินจูกุ – สนามบินฮาเนดะ

เช้า 🎯 รับประทานอาหารเช้า ณ ห้องอาหารโรงแรม  
พาท่านสัมผัสสีสันชีวิตคนญี่ปุ่นช่วงเช้า ณ ตลาดปลาซึกิจิ ตลาดปลาที่มีชื่อเสียงของญี่ปุ่น เต็มไปด้วยอาหารทะเลสดใหม่หลากหลายชนิด บรรยากาศคึกคักไปด้วยนักท่องเที่ยวและนักท่องเที่ยว เป็นสวรรค์ของนักชิมและนักช้อปปิ้ง ไฮไลท์ที่ห้ามพลาด ไชหวาน (ไข่ม้วนเสียบไม้), Strawberry Mania, ซาซิมิ, ซูชิ อิสระให้ท่านเดินเล่นเดินชิมกันตามอัธยาศัย



TAT No.11/06333

# บริษัท รักยิ้มทัวร์ จำกัด

RAKYIMTOUR CO.,LTD

36/68 หมู่บ้านอารีเด อีช เซ็นเตอร์ ถนนนวมินทร์ซอย  
แขวงคลองสองต้นนุ่น เขตลาดกระบัง กรุงเทพฯ 10520

Website : www.rakymtour.com , www.rakymtravel.com

☎ 094-2492236 ☎ 062-4978993  
☎ 087-5894554 ☎ 090-9914787

📞 02-1717961-3

@rakymtour

rakymtour

rakym\_tour



นำท่านเดินทางสู่ ชิบูย่า สแควร์ สแควร์ แลนด์มาร์คใหม่ของโตเกียว เป็นตึกที่ทันสมัยมีความสูงกว่า 230 เมตร ซึ่งไฮไลท์ของตึกนี้คือการขึ้นตาดฟ้าชื่อชิบูย่าสกาย สามารถชมวิวแบบ 360 องศาสุดตระการตา

เที่ยง  
บ่าย

### 🎯 รับประทานอาหารกลางวันที่ภัตตาคาร

ให้ท่านอิสระ ช้อปโป๊วชินจูกุ ย่านที่มีความเจริญอันดับหนึ่งของโตเกียว เป็นศูนย์รวมร้านค้าที่จัดแต่งอย่างหรูหรา นำรักหลากหลายสไตล์ มีร้านค้าชื่อดังเป็นที่เป็นที่นิยมทั้งชาวญี่ปุ่น และนักท่องเที่ยวที่มาเยือน มีทั้งสินค้าแบรนด์เนม เสื้อผ้าแฟชั่น อุปกรณ์อิเล็กทรอนิกส์ กล้องถ่ายรูปดิจิตอล กีฬช้อป ขนม รวมถึงเครื่องสำอางยี่ห้อดังของญี่ปุ่นไม่ว่าจะเป็น KOSE, SHISEDO KANEBO, SK-II ในราคาถูกกว่าเมืองไทยและสินค้าอื่นๆ อีกมากมายที่ท่านสามารถเลือกซื้อเป็นของขวัญฝากกลับบ้านได้



คำ อิสระรับประทานอาหารค่าตามอัธยาศัย **\*\*เพื่อให้ท่านใช้เวลาช้อปปิ้งได้อย่างคุ้มค่า\*\***  
สมควรแก่เวลา กรุณาตรวจเช็คสัมภาระให้เรียบร้อย เพื่อเตรียมตัวเดินทางสู่สนามบินเพื่อกลับกรุงเทพฯ

วันที่เจ็ด สนามบินฮาเนดะ – กรุงเทพฯ

- 00.20 น. ออกเดินทางสู่ กรุงเทพฯ โดยสายการบิน THAI AIRWAYS เที่ยวบินที่ TG661➔  
(บริการอาหารและเครื่องดื่มบนเครื่อง)
- 04.50 น. ถึง กรุงเทพฯ โดยสวัสดิภาพ พร้อมความประทับใจ..... 😊😊😊😊

\*\*\*\*\*ขอบคุณทุกท่านที่ใช้บริการ\*\*\*\*\*

😊😊😊😊 ซื่อสัตย์ จริงใจ หัวใจ เน้นบริการ คิวงานของเรา 😊😊😊😊





**\*\*หมายเหตุ : โปรแกรมและราคาสามารถเปลี่ยนแปลงได้ตามความเหมาะสมโดยไม่ต้องแจ้งให้ทราบล่วงหน้าทางบริษัทฯ จะถือผลประโยชน์ของลูกค้าเป็นสำคัญ \*\***

### อัตราค่าบริการ (ราคาต่อท่าน)

วันเดินทาง	ราคาทัวร์ผู้ใหญ่ พักห้องละ 2 ท่าน (20 ท่านออกเดินทาง)	พักเดี่ยวจ่ายเพิ่ม
12 – 18 ก.พ. 68	69,999 บาท / ท่าน	15,000 บาท / ท่าน

#### อัตราค่าบริการดังกล่าวรวม

- ค่าตั๋วเครื่องบินชั้นทัศนอาจร ไป-กลับ พร้อมกรุ๊ป ตามที่ระบุไว้ในรายการเท่านั้น ตั๋วเครื่องบินที่ใช้เป็นแบบกรุ๊ปไม่สามารถเลือกที่นั่งล่วงหน้าได้ (ท่านจะได้รับที่นั่งแบบสุ่มเท่านั้น)
- ค่าภาษีสนามบินทุกแห่ง หากสายการบินมีการปรับราคาภาษีน้ำมันขึ้น ทางบริษัทฯ ขอสงวนสิทธิ์เก็บค่าภาษีน้ำมันเพิ่มตามความเป็นจริงก่อนการเดินทาง **\*\*ราคาทัวร์นี้ใช้ค่าน้ำมัน ณ วันที่ 26 ก.ย. 67**
- ค่าโรงแรมระดับมาตรฐาน (พักห้องละ 2 ท่าน)  
กรณีห้อง TWIN BED (เตียงเดี่ยว 2 เตียง) ซึ่งโรงแรมไม่มีหรือเต็ม ทางบริษัทขอปรับเป็นห้อง DOUBLE BED แทนโดยมีต้องแจ้งให้ทราบล่วงหน้า หรือ หากต้องการห้องพักแบบ DOUBLE BED ซึ่งโรงแรมไม่มีหรือเต็ม ทางบริษัทขอปรับเป็นห้อง TWIN BED แทนโดยมีต้องแจ้งให้ทราบล่วงหน้า เช่นกัน กรณีห้องพักแบบ TRIPLE ROOM ครอบคลุมติดต่อเจ้าหน้าที่ (อาจจะมีค่าใช้จ่ายเพิ่มเติมค่ะ)
- ค่าอาหาร ตามที่ระบุไว้ในรายการ และ น้ำดื่มบนรถวันละ 1 ขวด
- ค่ายานพาหนะ และค่าธรรมเนียมเข้าชมสถานที่ต่างๆ ตามที่ระบุไว้ในรายการ
- น้ำหนักสัมภาระ ท่านละไม่เกิน 20 กิโลกรัม สัมภาระติดตัวขึ้นเครื่องได้ 1 ชิ้น ต่อท่าน น้ำหนักต้องไม่เกิน 7 กิโลกรัม
- รวมค่าทิปไกด์, คนขับรถ ตลอดการเดินทาง
- ค่าประกันอุบัติเหตุ วงเงินประกันท่านละ 1,000,000 บาท และ ค่ารักษาพยาบาล ไม่เกิน 500,000 บาท **คุ้มครองผู้เอาประกันที่มีอายุตั้งแต่ 1 – 75 ปี**

ในการเคลมประกันทุกกรณี ต้องมีใบเสร็จ และ มีเอกสารรับรองทางการแพทย์ หรือจากหน่วยงานที่เกี่ยวข้อง การประกันไม่คุ้มครอง

กรณีที่เสียชีวิต หรือ เจ็บป่วยทางร่างกายด้วยโรคประจำตัว, การติดเชื้อ, ไวรัส, ไข้เลือด, ไข้ตั้ง, อาการที่เกี่ยวข้องกับการติดยา, โรคติดต่อทางเพศสัมพันธ์, การบาดเจ็บจากความเสียหายโดยเจตนา, การฆ่าตัวตาย, เสียสติ, ตกอยู่ภายใต้อำนาจของสุรายาเสพติด, บาดเจ็บจากการทะเลาะวิวาท การแท้งบุตร, การบาดเจ็บเนื่องมาจากอาชญากรรม, ฉุกเฉิน, นัดหยุดงาน, การก่อการร้าย การยึดพาหนะ และการปล้นอากาศยาน (Terrorism, Hijack, Skyjack) และอื่นๆ ตามเงื่อนไขในกรมธรรม์



TAT No.11/06333

บริษัท รักยิ้มทัวร์ จำกัด

RAKYIMTOUR CO.,LTD

36/68 หมู่บ้านอาร์เค บีช เซ็นเตอร์ ถนนมอเดิร์นเวย์  
แขวงคลองสองต้นนุ่น เขตลาดกระบัง กรุงเทพฯ 10520

Website : www.rakyimtour.com , www.rakyimtravel.com

☎ 094-2492236 ☎ 062-4978993  
☎ 087-5894554 ☎ 090-9914787

📞 02-1717961-3

@rakyimtour

rakyimtour

rakyim\_tour

### อัตราค่าบริการดังกล่าวไม่รวม

1. ค่าทำหนังสือเดินทางทุกประเภท
2. ค่าใช้จ่ายอื่นๆ ที่นอกเหนือจากรายการระบุ เช่น ค่าใช้จ่ายส่วนตัวอื่นๆ ฯลฯ
3. ค่าภาษีมูลค่าเพิ่ม VAT 7 % และหักภาษี ณ ที่จ่าย 3 % ในกรณีที่ลูกค้าต้องการใบเสร็จรับเงินที่ถูกต้อง จะต้องบวกค่าภาษีมูลค่าเพิ่ม และหัก ณ ที่จ่าย จากยอดขายจริงทั้งหมดเท่านั้น และโปรดแจ้งทางบริษัทฯ จะออกให้ภายหลัง ขอสงวนสิทธิ์ออกใบเสร็จที่ถูกต้องให้กับบริษัททัวร์เท่านั้น
4. ค่าวีซ่าญี่ปุ่นสำหรับชาวต่างชาติ
5. ค่าธรรมเนียมน้ำมันและภาษีสนามบิน ในกรณีที่สายการบินมีการปรับขึ้นราคา



**สำคัญมาก!!!**  
หนังสือเดินทาง (Passport) ต้องมีอายุ 6 เดือนขึ้นไป  
และเหลือหน้าว่าง 2 หน้าขึ้นไป ต้องนำมาในวันเดินทาง

• ทางบริษัท ไม่สามารถรับผิดชอบ ในกรณีที่ลืมนำมา หรือนำหนังสือเดินทางมาผิดเล่ม •

**\*\* ก่อนทำการจองทัวร์ทุกครั้ง กรุณาอ่านโปรแกรมอย่างละเอียดทุกหน้า และทุกบรรทัด  
เนื่องจากทางบริษัทฯ จะอิงตามรายละเอียดของโปรแกรมที่ขายเป็นหลัก \*\***





TAT No.11/06333

บริษัท รักยิ้มทัวร์ จำกัด

RAKYIMTOUR CO.,LTD

36/68 หมู่บ้านอาร์เค บีซี เซ็นเตอร์ ถนนนวมินทร์ซอย  
แขวงคลองสองต้นนุ่น เขตลาดกระบัง กรุงเทพฯ 10520

Website : www.rakymtour.com , www.rakymtravel.com

☎ 094-2492236 ☎ 062-4978993  
☎ 087-5894554 ☎ 090-9914787

📞 02-1717961-3

@rakymtour

rakymtour

rakym\_tour

## • ข้อควรทราบก่อนการเดินทาง •

- คณะทัวร์ครบ 20 ท่านออกเดินทาง มีหัวหน้าทัวร์ไทยเดินทางไป-กลับ พร้อมกับคณะ **ขนาดของกรุ๊ปไซค์ จำนวนผู้เดินทางอาจมีการปรับเพิ่มขึ้นได้โดยไม่ต้องแจ้งให้ทราบล่วงหน้า**
- บริษัทฯ มีสิทธิ์ที่จะเปลี่ยนแปลงรายละเอียดบางประการในทัวร์นี้ เมื่อเกิดเหตุสุดวิสัยจนไม่อาจแก้ไขได้
- รายการท่องเที่ยวสามารถเปลี่ยนแปลงได้ตามความเหมาะสม โดยคำนึงถึงผลประโยชน์ของผู้เดินทางเป็นสำคัญ
- รายการท่องเที่ยว และอาหาร สามารถสลับรายการในแต่ละวัน เพื่อให้โปรแกรมการท่องเที่ยวเป็นไปอย่างราบรื่น และเหมาะสม โดยคำนึงถึงผลประโยชน์ของผู้เดินทางเป็นสำคัญ
- บริษัทฯ ไม่รับผิดชอบค่าเสียหายในเหตุการณ์ที่เกิดจากสายการบิน ภัยธรรมชาติ ปฏิวัติ และอื่นๆที่อยู่นอกเหนือการควบคุมของทางบริษัทฯหรือค่าใช้จ่ายเพิ่มเติมที่เกิดขึ้นทางตรงหรือทางอ้อม เช่น การเจ็บป่วย การถูกทำร้าย, การสูญหาย, ความล่าช้า หรือจากอุบัติเหตุต่างๆ
- ทางบริษัทฯ จะไม่รับผิดชอบใดๆทั้งสิ้นหากเกิดกรณีความล่าช้าจากสายการบิน, การประท้วง, การนัดหยุดงาน การก่อกวนจลาจล หรือกรณีที่ท่านถูกปฏิเสธ การเข้าหรือออกเมืองจากเจ้าหน้าที่ตรวจคนเข้าเมือง หรือเจ้าหน้าที่กรมแรงงานทั้งจากไทย และต่างประเทศซึ่งอยู่นอกเหนือความรับผิดชอบของบริษัทฯ
- หากไม่สามารถไปเที่ยวในสถานที่ที่ระบุในโปรแกรมได้ อันเนื่องมาจากธรรมชาติ ความล่าช้า และความผิดพลาดจากทางสายการบิน จะไม่มีการคืนเงินใดๆทั้งสิ้น แต่ทั้งนี้ทางบริษัทฯจะจัดหารายการเที่ยวสถานที่อื่นๆ มาให้ โดยขอสงวนสิทธิ์การกำหนดนี้โดยไม่แจ้งให้ทราบล่วงหน้า
- ราคานี้คิดตามราคาตัวเครื่องบินในปัจจุบัน หากราคาตัวเครื่องบินปรับสูงขึ้น บริษัทฯ ขอสงวนสิทธิ์ที่จะปรับราคาตัวเครื่องบินตามสถานการณ์ดังกล่าว
- ทางบริษัทฯ จะไม่รับผิดชอบใดๆทั้งสิ้น หากท่านใช้บริการของทางบริษัทฯไม่ครบ อาทิ ไม่เที่ยวบางรายการ ไม่ทานอาหารบางมื้อ เพราะค่าใช้จ่ายทุกอย่าง ทางบริษัทฯได้ชำระค่าใช้จ่ายให้ตัวแทนต่างประเทศแบบเหมาขาดก่อนออกเดินทางแล้ว
- กรณีที่กองตรวจคนเข้าเมืองทั้งที่กรุงเทพฯ และในต่างประเทศปฏิเสธมิให้เดินทางออก หรือเข้าประเทศที่ระบุในรายการเดินทางบริษัทฯ ของสงวนสิทธิ์ที่จะไม่คืนค่าบริการไม่ว่ากรณีใดๆทั้งสิ้น
- ทางบริษัทฯ จะไม่รับผิดชอบใดๆทั้งสิ้น หากเกิดสิ่งของสูญหายจากการโจรกรรม และ/หรือ เกิดอุบัติเหตุที่เกิดจากความประมาทของตัวนักท่องเที่ยวเอง
- ในกรณีที่ลูกค้าต้องออกตัวโดยสารภายในประเทศ กรุณาติดต่อเจ้าหน้าที่ของบริษัทฯ ก่อนทุกครั้ง มิฉะนั้นทางบริษัทฯ จะไม่รับผิดชอบค่าใช้จ่ายใดๆทั้งสิ้น
- เมื่อท่านตกลงชำระเงินไม่ว่าทั้งหมดหรือบางส่วนกับทางบริษัทฯ ทางบริษัทฯ จะถือว่าท่านได้ยอมรับเงื่อนไขข้อตกลงต่างๆ ที่ได้ระบุไว้แล้วทั้งหมด
- นั่งที่ Long Leg โดยปกติอยู่บริเวณทางออกประตูฉุกเฉิน และผู้ที่นั่งต้องมีคุณสมบัติตรงตามที่สายการบินกำหนด เช่น ต้องเป็นผู้ที่มีร่างกายแข็งแรง และช่วยเหลือผู้อื่นได้อย่างรวดเร็วในกรณีที่เครื่องบินมีปัญหา เช่น สามารถเปิดประตูฉุกเฉินได้ (น้ำหนักประมาณ 20 กิโลกรัม) ไม่ใช่ผู้ที่มีปัญหาทางด้านสุขภาพและร่างกาย และอำนาจในการให้ที่นั่ง Long Leg ขึ้นอยู่กับทางเจ้าหน้าที่เช็คอินสายการบินตอนที่เช็คอินเท่านั้น



TAT No.11/06333

บริษัท รักยิ้มทัวร์ จำกัด

RAKYIMTOUR CO.,LTD

36/68 หมู่บ้านอารีย์ มีช เซ็นเตอร์ ถนนมอเดิร์นเวย์  
แขวงคลองสองต้นนุ่น เขตสาทรระบิง กรุงเทพฯ 10520

Website : www.rakyimtour.com , www.rakyimtravel.com

☎ 094-2492236 ☎ 062-4978993  
☎ 087-5894554 ☎ 090-9914787

📞 02-1717961-3

@rakyimtour

rakyimtour

rakyim\_tour

# เงื่อนไขการจอง และชำระเงิน

CASE  
01

## ในการจองครั้งแรก

ชำระมัดจำท่านละ 30,000 บาท หรือทั้งหมด  
(ภายใน 2 วัน หลังจากทำการจอง) พร้อมส่งสำเนาหนังสือเดินทาง  
ให้กับเจ้าหน้าที่ฝ่ายขาย (เงินมัดจำถือเป็นที่ยืนยันการจองกับบริษัทฯ  
และขอสงวนสิทธิ์ยกเลิกการจองของท่านหากท่านไม่ชำระเงินตามกำหนด  
โดยไม่แจ้งให้ทราบล่วงหน้า)

CASE  
02

## กรณีลูกค้าทำการจองน้อยกว่าวันเดินทาง 30 วัน

ทางบริษัทฯ ขอสงวนสิทธิ์ในการเก็บค่าทัวร์เต็มจำนวนทันที  
ในวันที่จองเท่านั้น

CASE  
03

## ชำระส่วนที่เหลือ ก่อนเดินทาง 30 วัน

(นับรวมวันเสาร์ อาทิตย์ และวันหยุดราชการ)

หากท่านไม่ชำระตามวันดังกล่าวทางบริษัทถือว่าท่านยกเลิกการเดินทาง  
โดยไม่มีเงื่อนไข และขอสงวนสิทธิ์ในการคืนเงินตามเงื่อนไขการยกเลิก

CASE  
04

## กรณีที่ท่านชำระค่าทัวร์ทั้งหมดหรือบางส่วน

ทางบริษัทฯ ถือว่าท่านได้ยอมรับเงื่อนไขและข้อตกลงต่างๆ  
ที่ได้ระบุไว้ทั้งหมดนี้แล้ว





TAT No.11/06333

บริษัท รักยิ้มทัวร์ จำกัด

RAKYIMTOUR CO.,LTD

36/68 หมู่บ้านอาร์เค บี ซีเนเตอร์ ถนนนวมินทร์ซอย  
แขวงคลองสองต้นนุ่น เขตลาดกระบัง กรุงเทพฯ 10520

Website : www.rakyimtour.com , www.rakyimtravel.com

☎ 094-2492236 ☎ 062-4978993  
☎ 087-5894554 ☎ 090-9914787

📞 02-1717961-3

@rakyimtour

rakyimtour

rakyim\_tour

# เงื่อนไขการยกเลิก

## วันที่ยกเลิกการเดินทาง

น้อยกว่า 15 วัน

15-29 วัน

มากกว่า 30 วัน

กรณีวันเดินทางตรงกับช่วงวันหยุดนักขัตฤกษ์  
ไม่ว่าวันใดวันหนึ่ง ทางบริษัทขอสงวนสิทธิ์  
ในการยกเลิกการเดินทางไม่น้อยกว่า 55 วัน

## เก็บเงินยกเลิกการเดินทาง

เก็บค่าใช้จ่าย  
ท่านละ 100% ของค่าทัวร์

เก็บค่าใช้จ่าย  
ท่านละ 50% ของค่าทัวร์  
หรือ หักค่าใช้จ่ายจริงที่เกิดขึ้น  
*กรณีที่มีค่าใช้จ่ายตามจริงมากกว่ากำหนด  
ทางบริษัทขอสงวนสิทธิ์ในการเรียกเก็บเพิ่ม*

คืนค่าใช้จ่ายทั้งหมด  
หรือหักค่าใช้จ่ายจริงที่เกิดขึ้น

กรุ๊ปที่เดินทางช่วงวันหยุดเทศกาล หรือ วันธรรมดา ที่ต้องการันตีมัดจำกับสายการบิน  
หรือค่ามัดจำที่พัก รวมถึงเที่ยวบินพิเศษ เช่น Extra Flight และ Charter Flight  
จะไม่มีการคืนเงินมัดจำ หรือค่าทัวร์ทั้งหมด เนื่องจากค่าตัวเป็นการเหมาจ่ายในเที่ยวบินนั้นๆ

- ผู้เดินทางไม่สามารถเข้าออกเมืองได้ เนื่องจากเอกสารปลอมหรือการห้ามของเจ้าหน้าที่ เก็บค่าใช้จ่าย 100%
- กรณีเจ็บป่วย จนไม่สามารถเดินทางได้ ซึ่งจะต้องมีใบรับรองแพทย์จากโรงพยาบาลรับรอง บริษัทฯ จะพิจารณาเลื่อนการเดินทางของท่านไปยังคณะต่อไป แต่ทั้งนี้ท่านจะต้องเสียค่าใช้จ่ายที่ไม่สามารถ เรียกคืนได้ เช่น ค่าตัวเครื่องบิน ค่าห้อง ค่าธรรมเนียมวีซ่าตามที่สถานทูตฯ เรียกเก็บและค่าใช้จ่ายอื่นๆ ที่เกิดขึ้นตามจริง ในกรณีที่ไม่สามารถเดินทางได้
- เมื่อท่านออกเดินทางไปกับคณะแล้ว ท่านงดการใช้บริการรายการใดรายการหนึ่ง หรือไม่เดินทางพร้อมคณะ ถือว่าท่าน สละสิทธิ์ ไม่อาจเรียกร้องค่าบริการ และเงินมัดจำคืน ไม่ว่ากรณีใดๆ ทั้งสิ้น

ตามพระราชบัญญัติธุรกิจนำเที่ยวและมัคคุเทศก์ พ.ศ. 2551 หมวด 2 ธุรกิจนำเที่ยว การยกเลิกการเดินทางของนักท่องเที่ยว  
ผู้ประกอบการธุรกิจนำเที่ยวมีค่าใช้จ่ายที่ใช้จ่ายจริงเพื่อเตรียมการจัดนำเที่ยวให้นำมาหักจากเงินค่าบริการที่ต้องจ่าย  
ทั้งนี้ผู้ประกอบการนำเที่ยวแสดงหลักฐานให้นักท่องเที่ยวทราบ เช่น ค่าวีซ่า ค่ามัดจำตัวเครื่องบิน ค่าโรงแรม หรืออื่นๆ

**\*\* ก่อนทำการจองทัวร์ทุกครั้ง กรุณาอ่านโปรแกรมอย่างละเอียดทุกหน้า และทุกบรรทัด  
เนื่องจากทางบริษัทฯ จะอิงตามรายละเอียดของโปรแกรมที่ขายเป็นหลัก \*\***



TAT No.11/06333

บริษัท รักยิ้มทัวร์ จำกัด

RAKYIMTOUR CO.,LTD

36/68 หมู่บ้านอารีย์ มี เซ็นเตอร์ ถนนมอเดิร์นเวย์  
แขวงคลองสองต้นนุ่น เขตลาดกระบัง กรุงเทพฯ 10520

Website : www.rakyimtour.com , www.rakyimtravel.com

☎ 094-2492236 ☎ 062-4978993  
☎ 087-5894554 ☎ 090-9914787

📞 02-1717961-3

@rakyimtour

rakyimtour

rakyim\_tour



## ชำระเงินโดยโอนเงินเข้า บัญชีบุคคล กรรมการบริษัท

ชื่อบัญชี : อรินทร์ชยา บรรเจิดศิริ  
ประเภทบัญชี : ออมทรัพย์

ธนาคาร	เลขที่บัญชี	สาขา
ไทยพาณิชย์	405-0-14046-4	เดอะพาสโอ ลาดกระบัง
กรุงเทพ	919-0-20407-4	สุขุมวิท 77 (ประเทศ)
กรุงเทพ	845-0-11221-4	เดอะพาสโอ ลาดกระบัง
กสิกรไทย	760-2-60427-0	เดอะพาสโอ ลาดกระบัง
ทหารไทย	262-2-02142-2	เดอะพาสโอ ลาดกระบัง

หลังจากทำการโอนเงินแล้วรบกวนส่งหน้าหนังสือเดินทาง (พาสปอร์ต)  
พร้อมระบุหมายเลขโทรศัพท์ติดต่อกลับ ระบุโปรแกรม และวันเดินทางมาที่



Line Official @rakyimtour

## ช่องทางติดตาม รักยิ้มทัวร์



Website



• rakyimtravel.com  
• rakyimtour.com



Facebook

• rakyimtour



Line Official

• @rakyimtour



TikTok

• @rakyimtour



Line Shopping

• @rakyimtour



Youtube

• อหวนวยพาเที่ยว  
(rakyimtourbkk)



Twitter

• rakyimtour1



Instagram

• rakyim\_tour



- ขอบพระคุณทุกท่านที่ใช้บริการ -

เที่ยวสนุก.. สุขใจ.. ไปกับ " รักยิ้มทัวร์ "