



WORANTEX
Education and Travel Co., Ltd.
TAT. LICENSE 11/05836

02-374-1300

@wtravel

www.wtravel.co.th

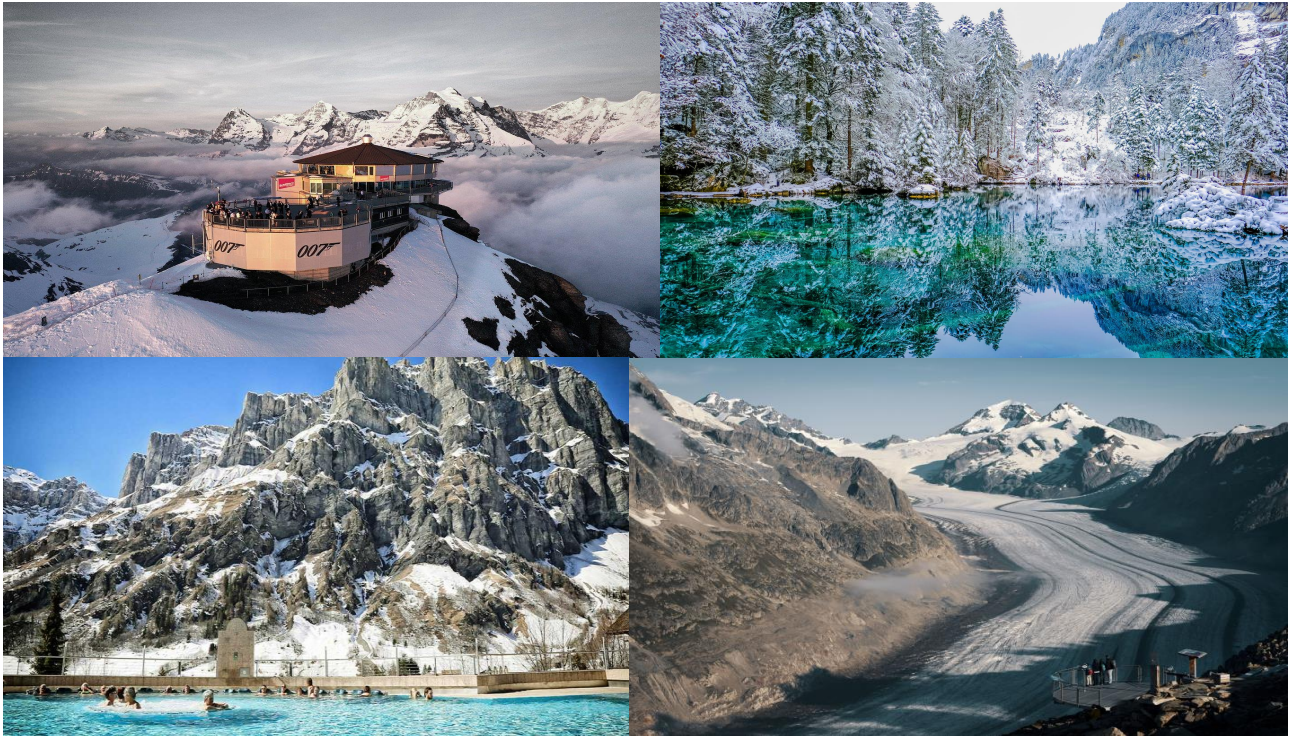
wtravel.co.th



HTC-LX-9D-UNSEENSWISS-FEB-APR 24

9 วัน 7 คืน อันซีนสวิตเซอร์แลนด์

ยลเสน่ห์เมืองเล็กๆในสวิส... พร้อมตามรอย เจมส์ บอนด์ และ สหายผู้กอง



*****บินตรงซูริก โดย...สายการบินสวิส อินเตอร์เนชั่นแนล แอร์ไลน์ส*****

ธันวาคม 2567 – เมษายน 2568

เริ่มต้น 149,900 บาท

ซูริก, รัฟเพอร์ชวิล โยนา, ไอเชิลวาลด์ แห่ง **Crash Landing on You**, ทะเลสาบเบรียนทซ์, มูร์เริน, กิมเมลวาลด์
ขึ้นเขาซิลท์ฮอร์น (เขาเจมส์บอนด์ 007), อินเตอร์ลาเคน, นั่งรถไฟสายโรแมนติก Golden Pass Panoramic
Express, ไอเกล, แช่น้ำแร่ร้อน (ลูคเคอร์แบค), ชาร์น้ำแข็งยูเนสโก อาเล็ทซ์ อารีนา, เขาคันเซอร์ฮอร์น, ซูริก

ราคาทัวร์ 149,900 บาท : 17-25 ม.ค. 68/ 13-21 ก.พ. 68 / 15-23 มี.ค. 68

ราคาทัวร์ 153,900 บาท : 11-19 เม.ย. 68 (LX+OS)

ราคาทัวร์ 159,900 บาท : 28 ธ.ค. 67 – 5 ม.ค. 68 (ปีใหม่) / 9-18 เม.ย. 68 / 26 เม.ย. – 4 พ.ค. 68



พาณิชย์อิเล็กทรอนิกส์ เลขที่ 0105550010321
จากกรมพัฒนาธุรกิจการค้า กระทรวงพาณิชย์



สมาชิกสมาคมไทยแนะแนวการศึกษานานาชาติ (TIECA)
เลขที่สมาชิก 69



สมาชิกสมาคมไทยบริการท่องเที่ยว (TTAA)
เลขที่สมาชิก 929



9 วัน 7 คืน อันซีนสวิตเซอร์แลนด์

วันแรก กรุงเทพมหานคร - ซูริก

- 10.00 น. คณะพบเจ้าหน้าที่และมัคคุเทศก์ได้ที่ **เคาน์เตอร์เช็คอิน สายการบินสวิสแอร์** อาคารผู้โดยสารขาออกชั้น 4 ณ สนามบินสุวรรณภูมิ
- 13.20 น. ออกเดินทางสู่กรุงซูริก ประเทศสวิตเซอร์แลนด์ (บินตรง) โดย**สายการบินสวิสแอร์** เที่ยวบิน LX181 (ใช้เวลาบินประมาณ 12.05 ชม.) เพลิดเพลินกับภาพยนตร์หลากหลายกับ **จอทีวีส่วนตัวทุกที่นั่ง** และสายการบินมีบริการ **อาหารค่ำ และ อาหารเช้า** ระหว่างเที่ยวบินตรง สู่กรุงซูริก
- 19.25 น. เดินทางถึงสนามบินซูริก ประเทศสวิตเซอร์แลนด์ นำท่านผ่านพิธีการตรวจคนเข้าเมืองและศุลกากร

นำท่านเข้าสู่โรงแรมที่พัก **Movenpick Hotel Zurich Airport **** หรือเทียบเท่า**

วันที่สอง ซูริก – รัฟเพอร์ชวิล โยนา – ไอเซลวัลด์ – กรินเดลวัลด์ (พักค้างชาเลต์ 1 คืน)

เช้า รับประทานอาหารเช้าในโรงแรม

นำท่านเดินทางสู่**เมืองรัฟเพอร์ชวิล โยนา (Rapperswil-Jona)** (ระยะทาง 40 ก.ม. ใช้เวลาเดินทางประมาณ 50 นาที) นำท่านเที่ยวชม**เมืองรัฟเพอร์ชวิล โยนา** เมืองที่ได้ชื่อว่า “เมืองแห่งดอกกุหลาบ” ที่นี้มีการปลูกดอกกุหลาบในสวนสวยกว่า 3 แห่ง ในช่วงเดือนมิถุนายน – ตุลาคมของทุกปี ทำให้เมืองนี้มีความโดดเด่นเพราะช่วงดังกล่าวจะเต็มไปด้วยดอกกุหลาบหลากหลายนานาพันธุ์ นอกจากนี้เมืองนี้ยังเป็นอีกเมืองเก่าแก่ สร้างขึ้นในสมัยศตวรรษที่ 18 จะเห็นได้จากอาคาร ปราสาท และ สถาปัตยกรรมโบราณที่ยังคงเหลืออยู่ นำท่านเที่ยวชมภายในเมืองเก่าแห่งรัฟเพอร์ชวิล จากนั้นนำท่านเดินเล่นและ**ถ่ายรูปกับสะพานไม้โบราณ (Holzbrücke Rapperswil-Hurden)** ที่สร้างเชื่อมระหว่างเมืองรัฟเพอร์ชวิล และ เมืองบาร์เดิน เหนือทะเลสาบซูริก นับเป็นสะพานไม้ที่เก่าแก่และควรค่าแก่การอนุรักษ์เป็นอย่างยิ่ง



กลางวัน รับประทานอาหารกลางวัน ณ ภัตตาคารท้องถิ่น



HTC-LX-9D-UNSEENSWISS-FEB-APR 24

บ่าย นำท่านเดินทางสู่เมืองไอเซิลวาลด์ (Iseltwald) (ระยะทาง 135 ก.ม. ใช้เวลาเดินทางประมาณ 2 ชม.) เป็นหมู่บ้านเล็กๆ ที่อยู่ติดทะเลสาบเบรียนทซ์ (Lake Brienz) นำท่านถ่ายรูปกับปราสาทซีเบิร์ก (Seeburg Castle) เป็นปราสาทตั้งตระหง่านกลางทะเลสาบ และเป็นฉากหลังในภาพยนตร์ซีรีส์ชื่อดัง Crash Landing on You อีกด้วย อิสระให้ท่านได้เก็บภาพความสวยงามของทะเลสาบ, ปราสาท และ ทิวทัศน์อันสวยงาม หรือจะเลือกเดินเล่นผ่อนคลายสุดอากาศบริสุทธิ์แบบเต็มอิ่ม ได้เวลานำท่านเดินทางสู่เมืองกรินเดลวาลด์ (Grindelwald) (ระยะทาง 29 ก.ม. ใช้เวลาเดินทางประมาณ 45 นาที) อันได้ชื่อว่าเป็นเมืองสกีรีสอร์ทที่สวยงามที่สุดในโลกตั้งอยู่ในหุบเขารายล้อมด้วยภูเขาที่สวยงามเป็นสถานที่โรแมนติกที่สุด



ค่ำ รับประทานอาหารค่ำในโรงแรม

นำท่านเข้าสู่โรงแรมที่พักสไตล์อัลไพน์สวิส Sun Star Alpine Hotel **** หรือเทียบเท่า

วันที่สาม มูร์เริน – กิมเมลวาลด์ – ขึ้นเขาสิลท์ธอร์น (เขาเจมส์บอนด์ 007) – อินเตอร์ลาเกิน (พักค้าง 2 คืน)

เช้า รับประทานอาหารเช้าในโรงแรม

นำท่านขึ้นเคเบิลคาร์สู่หมู่บ้านมูร์เริน (Murren) หมู่บ้านที่ได้ชื่อว่าปลอดภัย และ ไม่มีรถยนต์วิ่ง การเดินทางจะใช้เคเบิลคาร์ ซึ่งเป็นหมู่บ้านในเทือกเขาแอลป์ที่สวยงาม วิทิวทัศน์ ที่เรียกได้ว่า “สวรรค์บนดิน” นำท่านเดินเล่นภายในเมืองนี้ ท่านจะได้สัมผัสกับวิถีชีวิตของชาวสวิสพื้นเมือง ได้เวลานำท่านขึ้นเคเบิลคาร์สู่ยอดเขาสิลท์ธอร์นหรือ เขาเจมส์บอนด์ 007

(ในกรณีที่ เขาสิลท์ธอร์นปิดเพื่อซ่อมบำรุง จะนำท่านขึ้นยอดเขากรินเดลวาลด์เฟียช (Grindelwald First) แทน)

กลางวัน รับประทานอาหารกลางวัน ณ ห้องอาหาร Piz Gloria 360° ซึ่งสามารถหมุนรอบตัวเองได้ เพื่อให้ท่านได้สัมผัสความสวยงามของวิวภายนอกจากยอดเขาสิลท์ธอร์นแบบ 360 องศา



HTC-LX-9D-UNSEENSWISS-FEB-APR 24

บ่าย อิสระให้ท่านได้เก็บภาพความสวยงาม **ยอดเขาชิลท์ฮอร์น (Schilthorn)** สัมผัสความงามบนยอดเขา ณ ความสูง 2,970 เมตรเหนือระดับน้ำทะเล ในช่วงฤดูหนาวที่ชิลท์ฮอร์นจะสามารถสนุกกับการเล่นสกีและกิจกรรมต่างๆบนหิมะ และที่สำคัญบนยอดเขาชิลท์ฮอร์นแห่งนี้ เป็นสถานที่ถ่ายทำภาพยนตร์เรื่อง **เจมส์บอนด์ 007 ภาค On Her Majestic's Secret Service** เมื่อปี ค.ศ.1969 ท่านสามารถเลือกทำกิจกรรมที่จัดขึ้นบนเขาชิลท์ฮอร์น ไม่ว่าจะเป็นกิจกรรม **Skyline Walk, Trill Walk, Bond World, Bond Cinema, 007 Walk of Fame** อิสระให้ท่านได้เก็บภาพและสัมผัสประสบการณ์เดินเล่น ถ่ายรูปกับหิมะ กับภูเขาที่ตั้งอยู่เหนือระดับน้ำทะเล 2,970 เมตร



นำท่านเดินทางสู่ **เมืองอินเตอร์ลาเคน (Interlaken)** หรือ เมืองระหว่างทะเลสาบ เป็นเมืองที่ตั้งอยู่ระหว่างทะเลสาบทูน (Tune lake) และทะเลสาบเบรียนซ์ (Brienzi lake) อิสระให้ท่านได้สัมผัสบรรยากาศและธรรมชาติแบบสวิสเซอร์แลนด์ในเมืองเล็กๆ พร้อมช้อปปิ้งตามอัธยาศัย ท่านสามารถเลือกซื้อนาฬิกาขี้หือดังหลากหลายที่ผลิตในสวิส ไม่ว่าจะเป็น Rolex, Omega, Chopard, Tag Heuer, Patek Philippe, Longines และอื่นๆ

ค่ำ **รับประทานอาหารค่ำ ณ ภัตตาคารไทย**



นำท่านเข้าสู่โรงแรมที่พัก **Metropole Hotel Interlaken/ The Hay Hotel Interlaken ****** หรือเทียบเท่า (คืนที่ 1)

วันที่ 1 อินเตอร์ลาเก้น – ซิกริสวิล – ทะเลสาบเบลลาเซ – เมืองธุน – อินเตอร์ลาเก้น

เช้า รับประทานอาหารเช้าในโรงแรม

นำท่านเดินทางสู่เมือง**ซิกริสวิล (Sigriswil)** (ระยะทาง 35 ก.ม. ใช้เวลาเดินทางประมาณ 45 นาที) นำท่าน**ถ่ายรูปที่สะพาน Sigriswil Panorama Bridge** ซึ่งเป็นอีกสถานที่ถ่ายทำภาพยนตร์ซีรีส์ภัยพิบัติชื่อดัง **Crash Landing on You** ในฉากที่พระเอกและนางเอก เจอกันเป็นครั้งแรก สะพานแขวนแห่งนี้เชื่อมระหว่างหมู่บ้าน Aeschlen และ Sigriswil ซึ่งเป็นเหมือนทางลัดเดินเชื่อมระหว่างสองหมู่บ้านของคนสวิส โดยสะพานแห่งนี้มีความยาว 340 เมตร และมีวิวทิวทัศน์ที่สวยงาม สามารถมองเห็นทะเลสาบทูนได้อย่างชัดเจน อิสระให้ท่านได้ถ่ายรูปและเก็บภาพความสวยงาม จากนั้นนำท่านเดินเล่นภายใน**เขตเมืองเก่า (Old Town)** แห่งเมืองซิกริสวิล



กลางวัน รับประทานอาหารกลางวัน ณ ภัตตาคารท้องถิ่น

บ่าย นำท่านเดินทางสู่**ทะเลสาบเบลลาเซ (Lake Blausee)** ทะเลสาบขนาดย่อมที่มีน้ำสีฟ้ามรกต ใสสะอาดราวกับผลึกแก้ว สะท้อนเงาของต้นไม้เขียวใหญ่ที่มักเปลี่ยนสีไปตามฤดูกาล หากมองลงไปใต้ทะเลสาบ นอกจากฝูงปลาที่แหวกว่ายไปมาเป็นจำนวนมากแล้ว เราจะเห็นรูปปั้นของหญิงสาวผู้หนึ่งจมอยู่ในน้ำ ซึ่งบอกเล่าถึงตำนานรักอันแสนเศร้าของคู่รักคู่หนึ่งที่มาใช้เวลาร่วมกัน ณ ที่แห่งนี้บ่อยๆ แต่แล้ววันหนึ่ง ชายคนรักก็ได้เสียชีวิตลงอย่างกะทันหัน ด้วยความรักอันลึกซึ้งที่ไม่อาจลบเลือนได้ หญิงสาวจึงกลับมาตั้งอยู่ที่นั่นทุกคืน จนกระทั่งตรอมใจตายไปในที่สุด น้ำตาของเธอได้หลอมรวมกันจนกลายเป็นทะเลสาบ และผืนน้ำสีฟ้ามรกตนั้นก็เกิดจากความเศร้าโศกของเธอที่เสียชีวิตไป ต่อมาในปี 1998 ก็ได้มีศิลปินและนักประติมากรรมผู้หนึ่งได้แรงบันดาลใจจากตำนานเรื่องนี้ จึงสร้างรูปปั้นหญิงสาวและนำมันลงไปไว้ใต้น้ำเพื่อรำลึกถึงหญิงสาวผู้สร้างทะเลสาบแห่งนี้ได้เวลานำท่านเดินทางสู่**เมืองธุน (Thun)** (ระยะทาง 35 ก.ม. ใช้เวลาเดินทางประมาณ 45 นาที) เมืองที่ได้รับการขนานนามว่า เมืองแห่งปราสาทสวย และ ทะเลสาบสวย นำท่าน**แวะถ่ายรูปปราสาทชลอตทูน (Schloss Thun)**



HTC-LX-9D-UNSEENSWISS-FEB-APR 24

ปราสาทหอคอยสี่มุม นับเป็นอีกหนึ่งไฮไลท์ของเมืองรูน เป็นปราสาทสูงที่มีจุดชมวิวนบนหอคอย 4 หอ สามารถชมวิวยุโรปๆ เมืองได้แบบ 360 องศา ปราสาทแห่งนี้สร้างขึ้นในสมัยศตวรรษที่ 12 ในอดีตถูกใช้เป็นหอคอยสังเกตการณ์ของเมือง ปัจจุบันเป็นพิพิธภัณฑ์ที่ใช้จัดแสดงข้าวของสำคัญทางประวัติศาสตร์ ได้เวลานำท่าน**เที่ยวชมเมืองเก่า (Old Town)** ซึ่งเรียกได้ว่าเป็นเมืองที่มีมนต์เสน่ห์ และคลาสสิกอีกเมืองในสวิตเซอร์แลนด์ ได้เวลานำท่านเดินทางสู่เมืองอินเทอร์ลาเคน



ค่ำ รับประทานอาหารค่ำ ณ ภัตตาคารท้องถิ่น (เมนูสวิสฟองดู อันเลื่องชื่อ)

นำท่านเข้าสู่โรงแรมที่พัก Metropole Hotel Interlaken/ The Hay Hotel Interlaken ** หรือเทียบเท่า (คืนที่ 2)**

วันที่ห้า อินเทอร์ลาเคน – **นั่งรถไฟ Golden Pass Panoramic Express** – ไอเกิล – ลูคเคอร์แบด (เช้าแรก)

เช้า รับประทานอาหารเช้าในโรงแรม

07.00 น. นำท่านเดินทางสู่สถานีรถไฟ Zweisimmen

นำท่าน**นั่งรถไฟสายโรแมนติก Golden Pass Panoramic Express** ซึ่งเป็นรถไฟที่ท่านสามารถชมวิวทิวทัศน์อันสวยงามของสวิตเซอร์แลนด์ เส้นทางชมวิวยระหว่าง Zweisimmen – Montreux จะเป็นจุดเด่นที่สุดของ Golden Pass Line และเป็นสาเหตุที่ทำให้นักท่องเที่ยวทั่วโลกนิยมนั่ง Golden Pass Line ก่อนที่จะขบวนรถไฟเดินทางไปถึงเมืองมงเทรอ (Montreux) ขบวนรถไฟจะวิ่งแบบวงเวียนซ้ำๆ ประมาณ 30 องศาลงเขา แล้วค่อยๆวิ่งเข้าสถานีมงเทรอ (Montreux) ที่อยู่ริมทะเลสาบ นับเป็นทัศนียภาพที่สวยงามมาก



HTC-LX-9D-UNSEENSWISS-FEB-APR 24



กลางวัน รับประทานอาหารกลางวัน ณ ภัตตาคารจีน

บ่าย นำท่านเดินทางสู่เมืองไอเกิล (Aigle) เมืองที่ได้ชื่อว่าเป็นอีกหนึ่งเส้นทางธรรมชาติสวยงาม ทิวเขา สลับ ทะเลสาบ นำท่านเข้าชมปราสาทไอเกิล (Aigle Castle) และ พิพิธภัณฑ์ไวน์ (Wine Museum) ป้อมปราการ ปราสาทโบราณแห่งนี้สร้างขึ้นในสมัยศตวรรษที่ 12 โอบล้อมด้วยไร่องุ่น พืชเศรษฐกิจหลัก ซึ่งนำมาใช้ในผลิต ไวน์ ปราสาทแห่งนี้เดิมเป็นของตระกูลชาวออย ปัจจุบันส่วนหนึ่งได้จัดเป็นพิพิธภัณฑ์ไวน์ ที่มีชื่อเสียงที่สุดใน ทวีปยุโรป นำท่านเข้าชมความสวยงามของตัวปราสาท และชมภายในพิพิธภัณฑ์ไวน์ พร้อมชิมไวน์แดงอันเลื่อง ชื่อ อิสระให้ท่านได้ถ่ายรูปกับวิวรอบๆปราสาท สมควรแก่เวลานำท่านเดินทางสู่ เมืองลุกเคอร์แบด (Leukerbad) (ระยะทาง 93 ก.ม. ใช้เวลาเดินทางประมาณ 1.30 ชม.) เมืองน้ำแร่เล็กๆที่ตั้งอยู่บนที่ราบสูงในหุบเขาทาง ตอนกลางของประเทศสวิตเซอร์แลนด์ ถึงแม้มีประชากรอาศัยอยู่ในเมืองแห่งนี้ไม่ถึง 2,000 คน แต่ก็ขึ้นชื่อเป็น เมืองแห่งสปารีสอร์ทเพื่อสุขภาพที่ใหญ่ที่สุดในเทือกเขาแอลป์ ที่มีนักท่องเที่ยวหลั่งไหลเข้ามาอย่างไม่ขาดสาย ตลอดทั้งปี นอกจากนี้ในช่วงฤดูหนาวยังเป็นแหล่งสกีรีสอร์ทชั้นยอดอีกด้วย อิสระให้ท่านได้แช่น้ำแร่ร้อน ท่ามกลางวิวทิวทัศน์แห่งเทือกเขาแอลป์ (หากท่านต้องการแช่น้ำแร่ กรุณาเตรียมชุดว่ายน้ำไปด้วย ค่าแช่น้ำแร่ ร้อนสาธารณะไม่รวมในราคาทัวร์ ประมาณ 20-30 CHF)

ค่ำ รับประทานอาหารค่ำ ณ ภัตตาคารท้องถิ่น

นำท่านเข้าสู่โรงแรมที่พัก Le Bristol Hotel Leukerbad **** หรือเทียบเท่า



วันที่หก ลูเคอร์เนด – เฟิช - เคเบิลคาร์สู่จุดชมวิวน้ำแข็งมรดกโลก อเล็ทซ์ อารีนา - อันเดอร์มัท

เช้า รับประทานอาหารเช้าในโรงแรม

นำท่านเดินทางสู่ **เมืองเฟิช (Fiesch)** (ระยะทาง 60 กม. ใช้เวลาเดินทางประมาณ 1.30 ชม.) นำท่านขึ้นเคเบิลคาร์ จาก **Fiesch** เพื่อเดินทางสู่ ยอดเขา **Eggishorn** ซึ่งมีจุดชมวิ **ธารน้ำแข็งมรดกโลก อเล็ทซ์ อารีนา** ธารน้ำแข็งนับล้านปี เป็นธารน้ำแข็งที่ใหญ่ที่สุดในเทือกเขาแอลป์ (Alps) อยู่ในรัฐ Wallis (วาเลียส) มีความยาวถึง 23 กิโลเมตรกินพื้นที่ตั้งแต่ Jungfrau มาจนถึง Valais (Wallis) ช่วงที่หนาที่สุดของธารน้ำแข็งคือลึกประมาณ 900 เมตร และธารน้ำแข็ง Aletsch ยังเคลื่อนที่ด้วยความเร็วประมาณ 200 เมตรต่อปีเลยทีเดียว

กลางวัน รับประทานอาหารกลางวัน ณ ภัตตาคารท้องถิ่น



บ่าย นำท่านเดินทางสู่ **เมืองอันเดอร์มัท (Andermatt)** (ระยะทาง 61 กม. ใช้เวลาเดินทางประมาณ 1.30 ชม.) หมู่บ้านในรัฐอูรี สวิตเซอร์แลนด์ ตั้งอยู่ในหุบเขาที่เรียกว่าอัวร์เซอเรน อันเป็นแหล่งต้นน้ำของแม่น้ำร็อยส์ อันเดอร์มัท



HTC-LX-9D-UNSEENSWISS-FEB-APR 24

ถือเป็นหมู่บ้านที่เป็นจุดบรรจบกันของช่องเขาที่สำคัญสามช่องเขา ได้แก่ ช่องเขาโอเบอร์อัลพ์ทางทิศตะวันออก ช่องเขากือทฮาร์ททางทิศใต้ และช่องเขาพีร์คาททางทิศตะวันออกเฉียงเหนือ เมืองนี้จึงเป็นเมืองที่อากาศดีอีกแห่งและมีทัศนียภาพที่สวยงาม ระหว่างการเดินทางท่านจะได้ยลทิวทัศน์อันสวยงามสองข้างทาง

ค่ำ **รับประทานอาหารค่ำ ณ ภัตตาคารท้องถิ่น**

นำท่านเข้าสู่โรงแรมที่พัก Raddison Blu Hotel Reussen Andermatt **หรือเทียบเท่า**

วันที่เจ็ด **อันเดอร์มัท – สแตน – เกลเบิลาร์ขึ้นเขาคันเซอร์ฮอร์น - ลูเซิร์น - ชุก - ซูริก**

เช้า **รับประทานอาหารเช้าในโรงแรม**

นำท่านเดินทางสู่เมือง **สแตน (Stan)** (ระยะทาง 60 กม. ใช้เวลาเดินทางประมาณ 1 ชม.) นำท่านเที่ยวชมความน่ารักของเมืองเล็กๆแห่งนี้ นำท่าน**ขึ้นรถรางไฟฟ้าสู่สถานีเคเบิลคาร์** จากนั้นนำท่าน**ขึ้นกระเช้าแบบเปิดสู่ยอดเขาคันเซอร์ฮอร์น** เป็นภูเขาในประเทศสวิตเซอร์แลนด์ ตั้งอยู่บริเวณพรมแดนระหว่างรัฐนิดวัลเดินกับรัฐออบวัลเดิน ภูเขานี้มียอดสูง 1,898 เมตรเหนือระดับน้ำทะเล มีรถกระเช้าจากเมืองชตันส์เพื่อขึ้นสู่ยอดเขา และที่ยอดเขาสามารถมองเห็นทะเลสาบลูเซิร์นได้ **(กรณีที่เขาคันเซอร์ฮอร์นปิด ทางทัวร์จะนำท่านขึ้นเขาปีลาตุสแทน)**



นำท่านเดินทางสู่เมือง **ลูเซิร์น (Lucerne)** (ระยะทาง 15 กม. ใช้เวลาเดินทางประมาณ 20 นาที) นำท่านชมและแวะถ่ายรูปกับ **สะพานไม้ชาเพล หรือสะพานวิหาร (Chapel bridge)** ซึ่งข้ามแม่น้ำรอยซ์ เป็นสะพานไม้ที่เก่าแก่ที่สุดในโลก มีอายุหลายร้อยปี เป็นสัญลักษณ์และประวัติศาสตร์ของเมืองลูเซิร์นเลยทีเดียว จากนั้นนำท่านชมรูปแกะสลักสิงโตร้องไห้หรือ **อนุสาวรีย์รูปสิงโตหิน**

กลางวัน **รับประทานอาหารกลางวัน ณ ภัตตาคารไทย**

บ่าย นำท่านเดินทางสู่เมือง **ชุก (Zug)** (ระยะทาง 30 กม. ใช้เวลาเดินทางประมาณ 45 นาที) เมืองเล็กๆริมทะเลสาบที่มีประวัติยาวนานและสวยงามอีกแห่งของสวิตเซอร์แลนด์ นำท่านเที่ยวชมย่านเมืองเก่าชุก (Old town) ที่ยังคงได้รับการอนุรักษ์อาคารบ้านเรือนโบราณ ได้เป็นอย่างดี นำท่าน**แวะถ่ายรูปกับหอนาฬิกาดาราศาสตร์** ที่สร้างขึ้น



HTC-LX-9D-UNSEENSWISS-FEB-APR 24

ในสมัยศตวรรษที่ 13 อิสระให้ท่านได้เก็บภาพบรรยากาศเมืองเก่าได้แบบเต็มอิ่ม สมควรแก่เวลานำท่านเดินทางสู่เมืองซูริค (Zurich) (ระยะทาง 45 กม. ใช้เวลาเดินทางประมาณ 1 ชม.)



ค่ำ รับประทานอาหารค่ำ ณ ภัตตาคารจีน

นำท่านเข้าสู่โรงแรมที่พัก Courtyard by Marriott Zurich Nord **** หรือเทียบเท่า

วันที่แปด ซูริค – Lindt Chocolate - กรุงเทพมหานคร

เช้า รับประทานอาหารเช้าในโรงแรม

นำท่านถ่ายรูปกับ **Munsterbrucke** ซึ่งเป็นสะพานข้ามถนนและทางเดินในเมืองเก่า เป็นสะพานข้ามแม่น้ำลิมมัต และเป็นจุดถ่ายทำภาพยนตร์ **Crash Landing on You** นอกจากนี้บริเวณนี้ยังมีวิหาร **Fraumunster and Gross Munster** อีกด้วย จากนั้นนำท่านสู่ **Linderhof Strasse** ซึ่งเป็น ฉากเปิดเรื่อง และเป็นจุดชมวิวเมืองซูริคอันเลื่องชื่อ พร้อมกับวิวแม่น้ำลิมมัต อิสระให้ท่านได้เก็บภาพและเดินเล่นตามอัธยาศัย หรือ จะเลือกซื้อปิ้งสินค้าแบรนด์เนมต่างๆ





HTC-LX-9D-UNSEENSWISS-FEB-APR 24



กลางวัน รับประทานอาหารกลางวัน ณ ภัตตาคารท้องถิ่น

บ่าย นำท่านเดินทางสู่ **Lindt Home of Chocolate** ซึ่งเป็นผลิตภัณ์ช็อกโกแลตลินด์ ส่งออกที่มีชื่อเสียงของสวิสเซอร์แลนด์ ให้ท่านได้เลือกซื้อช็อกโกแลตเป็นของฝากได้ตามอัธยาศัย



14.00 น. นำท่านสู่สนามบิน เพื่อเช็คอิน และทำ Tax Refund

18.00 น. ออกเดินทางสู่กรุงเทพ เที่ยวบินที่ LX180 (ใช้เวลาในการเดินทาง 10.40 ชม.)

วันที่ลี้บ กรุงเทพมหานคร

10.40 น. เดินทางถึงสนามบินสุวรรณภูมิ กรุงเทพฯ โดยสวัสดิภาพ (BON VOYAGE)



9 วัน 7 คืน อันซีนสวิสเซอร์แลนด์ (Winter is calling)

ยอดเสน่ห์เมืองเล็กๆในสวิส... พร้อมตามรอย เจมส์ บอนด์ และ สหายผู้กอง

ราคาทัวร์ 149,900 บาท : 17-25 ม.ค. 68/ 13-21 ก.พ. 68 / 15-23 มี.ค. 68

ราคาทัวร์ 153,900 บาท : 11-19 เม.ย. 68 (LX+OS)

ราคาทัวร์ 159,900 บาท : 28 ธ.ค. 67 – 5 ม.ค. 68 (ปีใหม่) / 9-18 เม.ย. 68 / 26 เม.ย. – 4 พ.ค. 68

อัตราค่าบริการ	มค.-มี.ค 68	11-19 เม.ย. 68	ปีใหม่/ สงกรานต์
ผู้ใหญ่พัก 2 ท่านต่อห้อง หรือ เด็กอายุมากกว่า 11 ปี บริบูรณ์ พักกับผู้ใหญ่ 1 ท่าน หรือ พัก 3 ท่านต่อห้อง ราคาท่านละ	149,900	153,900	159,900
พักเดี่ยวเพิ่มท่านละ	23,000	29,000	29,000
เด็กอายุ 2-11 ปี พักกับผู้ใหญ่ 2 ท่าน เสร็จเดียว	139,900	143,900	149,900
ชั้นธุรกิจเพิ่มเงินจากราคาทัวร์ (LX) เริ่มต้นที่ ท่านละ (ราคาสามารถยืนยันได้ก็ต่อเมื่อนั่งconfirm เท่านั้น)	100,000 – 170,000		
ไม่เอาตัวเครื่องบินหักคืน (BKK-ZRH-BKK)	33,000	35,000	37,000

****ราคาอาจมีการปรับขึ้น – ลง ตามราคาน้ำมันที่ปรับขึ้นลง แต่จะปรับตามความเป็นจริงที่สายการบินประกาศปรับ และที่มีเอกสารยืนยันเท่านั้น (คิด ณ วันที่ 27/9/24)**

- สำหรับห้องพักแบบ 3 เตียง กรุณาแจ้งล่วงหน้าเพื่อตรวจสอบกับทางโรงแรม มีบริการเฉพาะบางโรงแรมเท่านั้น กรณีเดินทางเป็นผู้ใหญ่ 3 ท่าน แนะนำให้ท่าน เปิดห้องพัก เป็น 2 ห้องจะสะดวกกับท่านมากกว่า
- กรณีเดินทางเป็นตัวกรุ๊ป หากออกตัวแล้ว ไม่สามารถขอคืนเงินได้ และไม่สามารถเปลี่ยนวันเดินทางได้
- กระเป๋าเดินทางเพื่อโหลดท่านละ 1 ใบ **น้ำหนักไม่เกิน 23 กก.**, กระเป๋าถือขึ้นเครื่อง **น้ำหนักไม่เกิน 7 กก.**

โปรแกรมท่องเที่ยว (ตามที่ระบุไว้ในรายการ) อัตรานี้รวมถึง

- ค่าเครื่องบินไป-กลับชั้นนักท่องเที่ยวโดยสายการบิน LX (กระเป๋าเดินทาง 1 ใบ น้ำหนัก ไม่เกิน 23 กก./ท่าน)
- ค่าภาษีสนามบิน,ค่าภาน้ำมัน,ค่าประกันภัยทางอากาศ
- ค่าประกันภัยการเดินทางอุบัติเหตุวงเงิน 1,500,000 บาท และ ค่ารักษาพยาบาลในต่างประเทศวงเงิน 2,000,000 บาท
ค่ารักษาพยาบาลหลังกลับจากต่างประเทศภายใน 21 วัน วงเงิน 40,000 บาท (ประกันภัยไม่ครอบคลุมผู้ที่อายุเกิน 80 ปี)
ประกันครอบคลุมการติดเชื้อ Covid 19
- ค่าภาษีในทุกประเทศ (ประเทศตามระบุในโปรแกรมทัวร์)
- ค่าที่พักตลอดการเดินทาง (พักห้องคู่)
- ค่าอาหารทุกมื้อตามระบุ, ค่าพาหนะ หรือรถรับ-ส่ง ระหว่างนำเที่ยว, ค่าเข้าชมสถานที่
- เจ้าหน้าที่ (ไกด์ไทย) คอยอำนวยความสะดวกตลอดการเดินทาง และทิปต่างๆ



อัตรานี้ไม่รวมถึง

- ค่าวีซ่าเซงเก้น 4,500 บาท (เรียกเก็บจากอินวอยซ์)
- ค่าเจ้าหน้าที่ยกกระเป๋า ท่านต้องดูแลกระเป๋าด้วยตัวท่านเองเพื่อป้องกันการสูญหาย
- ค่าใช้จ่ายส่วนตัว อาทิ ค่าซักรีด ค่าโทรศัพท์-แฟกซ์ และค่าใช้จ่ายอื่นๆที่ไม่ได้ระบุในรายการ
- ค่าภาษีมูลค่าเพิ่ม 7% และภาษีหัก ณ ที่จ่าย 3%

การชำระเงิน งวดที่ 1 : ดำรงที่นั้งจ่าย **50,000 บาท/ท่าน ภายใน 3 วันหลังมีการยืนยันกรุ๊ปเดินทางแน่นอน**
 งวดที่ 2 : ชำระส่วนที่เหลือ 30 วัน ล่วงหน้าก่อนออกเดินทาง

กรณียกเลิก

- แจ้งยกเลิกเดินทาง 30 วันล่วงหน้าก่อนการเดินทาง หักค่าใช้จ่ายที่เกิดขึ้นจริง เช่นมัดจำตัวเครื่องบิน, วีซ่าและค่าดำเนินการ (ถ้ามี), ค่าโรงแรม, ค่าตั๋วเครื่องบิน โดยจะมีรายละเอียดแสดงให้แก่ลูกค้าได้รับทราบ (หมายเหตุ: ช่วง Peak season สายการบินให้มัดจำล่วงหน้า 2-3 เดือน ก่อนการเดินทาง)
- แจ้งยกเลิกเดินทาง 15-29 วันก่อนการเดินทาง หักค่าทัวร์ 50% + ค่าใช้จ่ายที่เกิดขึ้นจริง
- แจ้งยกเลิกเดินทาง 0-14 วันก่อนการเดินทาง ยึดค่าทัวร์ 100%
- ผู้เดินทางที่ไม่สามารถเข้า-ออกเมืองได้ เนื่องจากการขึ้นเอกสารปลอม หักค่าใช้จ่าย 100%

***หากมีการยกเลิกการจองทัวร์ หลังได้ทำการยื่นวีซ่าเรียบร้อยแล้ว บริษัทขอสงวนสิทธิ์ในการนำเล่มพาสปอร์ตไปยกเลิก
 วีซ่าในทุกกรณี ไม่ว่าค่าใช้จ่ายในการยื่นวีซ่าจะรวมหรือแยกจากรายการทัวร์ก็ตาม***

กรณีเดินทางโดยลูกค้าจัดการตัวเครื่องบินเอง (Land Only)

*ในกรณีลูกค้าดำเนินการเรื่องตัวเครื่องบินเองและมาเที่ยวร่วมกับคณะ (Join Tour) ลูกค้าต้องดำเนินการมาพบคณะทัวร์ด้วยตัวเอง และต้องรับผิดชอบค่าใช้จ่ายในการมาพบคณะใหญ่ด้วยตัวเอง รวมถึงหากกรณีเที่ยวบินของคณะใหญ่เกิดความล่าช้าหรือยกเลิกเที่ยวบินอันด้วยสาเหตุใดๆก็ตาม

หมายเหตุ :

- บริษัทฯ ขอสงวนสิทธิ์ในการยกเลิกการเดินทาง **ในกรณีที่มิผู้เดินทาง ต่ำกว่า 15 ท่าน** โดยจะแจ้งให้ผู้เดินทางทราบล่วงหน้าอย่างน้อย 30 วันก่อนการเดินทาง
- บริษัทฯขอสงวนสิทธิ์ในการเปลี่ยนแปลงการพาเข้าชมสถานที่ท่องเที่ยวใดๆที่ปิดทำการ โดยจะจัดหาสถานที่ท่องเที่ยวอื่น ๆ เพื่อทดแทนเป็นลำดับแรก หรือคืนค่าเข้าชมแก่คณะผู้เดินทางแทน
- บริษัทฯ ขอสงวนสิทธิ์ในการเปลี่ยนแปลงรายการท่องเที่ยว กรณีที่เกิดเหตุจำเป็นสุดวิสัย อาทิ การล่าช้าของสายการบิน การนัดหยุดงาน การประท้วง ภัยธรรมชาติ การก่อจลาจล อุบัติเหตุ ปัญหาการจราจร ปัญหาการเสิร์ฟซ้ำของร้านอาหาร หรือ เหตุใดๆที่อยู่เหนือการควบคุมของบริษัทฯ ฯลฯ ทั้งนี้จะคำนึงและรักษาผลประโยชน์ของผู้เดินทางไว้ให้ได้มากที่สุด และหากหัวหน้าทัวร์ไม่ได้ดำเนินการทำทัวร์ตามโปรแกรม ท่านต้องแย้งและเรียกร้องสิทธิ์ในรายการนั้น หากท่านไม่มีการแย้งใดๆ ถือว่าท่านยอมรับการทำทัวร์ดังกล่าว



HTC-LX-9D-UNSEENSWISS-FEB-APR 24

- เนื่องจากการท่องเที่ยวนี้เป็นการชำระแบบเหมาจ่ายกับบริษัทตัวแทนในต่างประเทศ ท่านไม่สามารถที่จะเรียกร้องเงินคืนในกรณีที่ท่านปฏิเสธหรือสละสิทธิ์ ในการใช้บริการที่ทางทัวร์จัดให้ ยกเว้นท่านได้ทำการตกลง หรือ แจ้งให้ทราบ ก่อนเดินทาง
- บริษัทฯ จะไม่รับผิดชอบค่าใช้จ่ายที่เกิดขึ้น หากท่านถูกปฏิเสธการตรวจคนเข้าเมือง และจะไม่คืนเงินค่าทัวร์ที่ท่านชำระมาแล้ว หากท่านถูกปฏิเสธการเข้าเมือง เนื่องจากการกระทำที่ส่อไปในทางผิดกฎหมาย หรือการหลบหนีเข้าเมือง
- ในกรณีที่ท่านจะใช้หนังสือเดินทางราชการ (เล่มสีน้ำเงิน) เดินทางกับคณะ บริษัทฯ สงวนสิทธิ์ที่จะไม่รับผิดชอบ หากท่านถูกปฏิเสธการเข้าหรือออกนอกประเทศใดประเทศหนึ่ง เพราะโดยปกตินักท่องเที่ยวใช้หนังสือเดินทางบุคคลธรรมดา เล่มสีเหลือง
- เมื่อท่านจองทัวร์และชำระมัดจำแล้ว หมายถึงท่านยอมรับในข้อความและเงื่อนไขที่บริษัทฯ แจ้งแล้วข้างต้น

ตัวเครื่องบิน

- **การจัดที่นั่งบนเครื่องบินของสายการบิน ขณะนี้สายการบินมีการเรียกเก็บค่าธรรมเนียมการจัดที่นั่ง (Assign seat) ทุกที่นั่ง สนรราคา 2,000 – 4,000 บาทต่อเที่ยวบิน หากท่านไม่ต้องการเสียค่าใช้จ่ายตรงนี้ ต้องทำการขอที่นั่ง ณ เคาน์เตอร์เชคอินที่สนามบินเท่านั้น แต่หากท่านต้องการจัดที่นั่งและชำระค่าใช้จ่ายตรงนี้ สามารถแจ้งกับทางบริษัทฯ หลังทำการออกตั๋วเครื่องบินแบบหมู่คณะไปแล้วเท่านั้น**
- ในการเดินทางเป็นหมู่คณะผู้โดยสารจะต้องเดินทางไป-กลับ หากท่านต้องการเลื่อนวันเดินทางกลับ ท่านจะต้องชำระค่าใช้จ่ายส่วนต่างที่สายการบินเรียกเก็บโดยสายการบิน เป็นผู้กำหนด ซึ่งทางบริษัทฯ ไม่สามารถเข้าไปแทรกแซงได้ และในกรณีที่ยกเลิกการเดินทาง ถ้าทางบริษัทได้ออกตั๋วเครื่องบินไปแล้ว ผู้เดินทางต้องรอ Refund ตามระบบของสายการบินเท่านั้น (ในกรณีที่ตั๋วเครื่องบินสามารถทำการ Refund ได้เท่านั้น)
- ท่านที่จะออกตั๋วเครื่องบินภายในประเทศ เช่น เชียงใหม่ ภูเก็ต หาดใหญ่ ฯลฯ โปรดแจ้งฝ่ายขายก่อนเพื่อขอคำยืนยันว่าทัวร์นั้นๆ ยืนยันการเดินทางแน่นอน หากท่านออกตั๋วภายในประเทศโดยไม่ได้รับการยืนยันจากพนักงาน แล้วทัวร์นั้นๆ ยกเลิก บริษัทฯ ไม่สามารถรับผิดชอบค่าใช้จ่ายใดๆ ที่เกี่ยวข้องกับตั๋วเครื่องบินภายในประเทศได้
- เมื่อท่านจองทัวร์และชำระมัดจำแล้ว หมายถึงท่านยอมรับในข้อความและเงื่อนไขที่บริษัทฯ แจ้งแล้วข้างต้น

โรงแรมและห้อง

- ห้องพักในโรงแรมเป็นแบบห้องพักรู (TWN/DBL) ในกรณีที่ท่านมีความประสงค์จะพักแบบ 3 ท่าน / 3 เตียง (TRIPLE ROOM) ขึ้นอยู่กับข้อกำหนดของห้องพักและรูปแบบของห้องพักของแต่ละ โรงแรม ซึ่งมักมีความแตกต่างกัน ซึ่งอาจจะทำให้ท่าน ไม่ได้ห้องพักติดกันตามที่ต้องการ หรือ อาจไม่สามารถจัดห้องที่พักรูปแบบ 3 เตียงได้
- โรงแรมหลายแห่งในยุโรป จะไม่มีเครื่องปรับอากาศเนื่องจากอยู่ในแถบที่มีอุณหภูมิต่ำ เครื่องปรับอากาศที่มีจะให้บริการในช่วงฤดูร้อนเท่านั้น
- ในกรณีที่มีการจัดประชุมนานาชาติ (TRADE FAIR) เป็นผลให้ค่าโรงแรมสูงขึ้น 3-4 เท่าตัว บริษัทฯ ขอสงวนสิทธิ์ในการปรับเปลี่ยนหรือย้ายเมืองเพื่อให้เกิดความเหมาะสม



กระเป๋าเล็กถือติดตัวขึ้นเครื่องบิน

- กรุณาดำเนินการตามข้อกำหนดของสายการบินทุกชนิด ใ้ไว้ในกระเป๋าใบเล็กที่จะถือขึ้นเครื่องบิน เช่น มีดพับ กรรไกรตัดเล็บทุกขนาด ตะไบเล็บ เป็นต้น **กรุณาใ้ในกระเป๋าเดินทางใบใหญ่**ห้ามนำติดตัวขึ้นบนเครื่องบินโดยเด็ดขาด
- วัตถุที่เป็นลักษณะของเหลว อาทิ ครีม โลชั่น น้ำหอม ยาสีฟัน เจล สเปรย์ และเหล้า เป็นต้น จะถูกทำการตรวจอย่างละเอียดอีกครั้ง โดยจะอนุญาตให้ถือขึ้นเครื่องได้ไม่เกิน 10 ชิ้น ในบรรจุภัณฑ์ละไม่เกิน 100 ml. แล้วใส่รวมเป็นที่เดียวกันในถุงใสพร้อมที่จะสำแดงต่อเจ้าหน้าที่รักษาความปลอดภัยตามมาตรการองค์การการบินพลเรือนระหว่างประเทศ (ICAO)
- หากท่านซื้อสินค้าปลอดภาษีจากสนามบิน จะต้องปิดผนึกถุงโดยระบุ วันเดินทาง เที่ยวบิน จึงสามารถนำขึ้นเครื่องได้ และห้ามมีร่องรอยการเปิดปากถุงโดยเด็ดขาด

สัมภาระและค่าพนักงานยกสัมภาระ

- สำหรับน้ำหนักของสัมภาระที่ทางสายการบินอนุญาตให้โหลดใต้ท้องเครื่องบิน คือ 20-30 กิโลกรัม (สำหรับผู้โดยสารชั้นประหยัด/ Economy Class Passenger ซึ่งขึ้นกับแต่ละสายการบิน) การเรียกเก็บค่าธรรมเนียมสัมภาระเพิ่มเป็นสิทธิของสายการบินที่ท่านไม่อาจปฏิเสธได้ หาก น้ำหนักกระเป๋าเดินทางเกินกว่าที่สายการบินกำหนด
- สำหรับกระเป๋าสัมภาระที่ทางสายการบินอนุญาตให้นำขึ้นเครื่องได้ ต้องมีน้ำหนักไม่เกิน 7 กิโลกรัมและมีสัดส่วนไม่เกิน 7.5 x 13.5 x 21.5 สำหรับหน่วยวัด “นิ้ว” (Inch) หรือ 19 x 35 x 55 สำหรับหน่วยวัด “เซนติเมตร” (Centimeter)
- ในบางรายการทัวร์ ที่ต้องบินด้วยสายการบินภายในประเทศ น้ำหนักของกระเป๋าอาจจะถูกกำหนดให้ต่ำกว่ามาตรฐานได้ ทั้งนี้ขึ้นอยู่กับข้อกำหนดของแต่ละสายการบิน บริษัทขอสงวนสิทธิ์ไม่รับภาระ ความรับผิดชอบค่าใช้จ่ายในน้ำหนักส่วนที่เกิน
- กระเป๋าและสัมภาระที่มีล้อเลื่อนและมีขนาดใหญ่เกินไป ไม่เหมาะกับการเป็นกระเป๋าถือขึ้นเครื่องบิน (Hand carry)

การชดเชยค่ากระเป๋าในกรณีเกิดการสูญหาย

- ของมีค่าทุกชนิด **ขอแนะนำไม่ควรใส่เข้าไปในกระเป๋าใบใหญ่ที่เช็กไปกับเครื่อง** เพราะหากเกิดการสูญหาย สายการบินจะรับผิดชอบชดเชยตามกฎโออาต้าเท่านั้น ซึ่งจะชดเชยให้ประมาณ กิโลกรัมละ 20 USD คุณด้วยน้ำหนักกระเป๋าจริง ทั้งนี้จะชดเชยไม่เกิน USD 400 กรณีเดินทางชั้นธรรมดา (Economy) หรือ USD 600 กรณีเดินทางชั้นธุรกิจ (Business) ดังนั้นจึงไม่แนะนำให้โหลดของมีค่าทุกประเภทลงกระเป๋าใบใหญ่
- กรณีกระเป๋าใบใหญ่เกิดการสูญหายระหว่างการท่องเที่ยว (ระหว่างทัวร์ ไม่ใช่ระหว่างบิน) โดยปกติประกันภัยการเดินทางที่บริษัททัวร์ได้จัดทำให้ลูกค้าจะไม่ครอบคลุมค่าชดเชยในกรณีกระเป๋าใบใหญ่สูญหาย
- กรณีกระเป๋าใบเล็ก (Hand Carry) เกิดการสูญหาย บริษัทฯ ไม่สามารถรับผิดชอบชดเชยค่าเสียหายให้ท่านได้ ดังนั้นท่านต้องระวังทรัพย์สินส่วนตัวของท่าน



เอกสารประกอบการขอวีซ่าเชงเก้น

(ใช้เวลาในการขอวีซ่าประมาณ 5-7 วันทำการ)

สถานทูต ไม่อนุญาต ให้ติ่งเล่มพาสปอร์ต หากได้ยื่นเข้าไปแล้ว ดังนั้นถ้าท่านรู้ว่าต้องใช้เล่มกรุณาแจ้งบริษัททัวร์ฯ เพื่อขอยื่นวีซ่าล่วงหน้าก่อนกรุป และ ให้แนบตัวเครื่องบินในช่วงที่ท่านจะเดินทางมาด้วย

(การเตรียมเอกสาร กรุณาอ่านให้เข้าใจ และเตรียมให้ครบ)

- หนังสือเดินทาง อายุใช้งานได้ เกิน 6 เดือนขึ้นไป และมีหน้าว่างอย่างน้อย 2 แผ่น
- รูปถ่ายสีหน้าตรง ขนาด 3.5 ซม. x 4.5 ซม. จำนวน 2 รูป พื้นฉากหลังรูปต้องเป็นพื้นสีขาว (อย่าถ่ายเอง เพราะพื้นเป็นสีเทา ใช้ไม่ได้) ห้ามสวมแว่นสายตา (รูปถ่ายต้องถ่ายไว้ไม่เกิน 6 เดือน...สถานทูตมีการเทียบรูปกับหน้าวีซ่าที่เคยได้)
- สำเนาบัตรประชาชน
- สำเนาทะเบียนบ้าน (กรุณาถ่ายหน้าแรกที่มีรายละเอียดบ้านเลขที่มาด้วย)
- สำเนาทะเบียนสมรส (กรณีผู้หญิง....หากมีการเปลี่ยนคำนำหน้าเป็น ...นาง... ต้องแนบมา)
- สำเนาทะเบียนหย่า (กรณีผู้หญิง....ถ้าหย่าและหากมีการใช้คำนำหน้าเป็นนาง...ต้องแนบมา)
- สูติบัตร (กรณีเด็กต่ำกว่า 20 ปีบริบูรณ์ต้องแนบสูติบัตรมา)
- กรณีเด็กอายุต่ำกว่า 20 ปีบริบูรณ์:** (หากเด็กไม่ได้เดินทางพร้อม พ่อและแม่) ต้องยื่นเอกสารเพิ่มเติมดังนี้
 - เด็ก เดินทางกับบุคคลอื่น บิดาและมารดาต้องทำหนังสือแสดงความยินยอม ซึ่งออกให้โดยที่ว่าการเขตหรืออำเภอเท่านั้น และให้ระบุ ว่า ยินยอมให้เด็กเดินทางกับใคร (ระบุชื่อ) มีความสัมพันธ์อย่างไรกับครอบครัว
 - เด็ก เดินทางกับบิดา มารดาต้องทำหนังสือแสดงความยินยอมซึ่งออกให้โดยที่ว่าการเขตหรืออำเภอเท่านั้นและให้ระบุ ว่า มารดายินยอมให้เด็กเดินทางกับบิดา (ระบุชื่อบิดา)
 - เด็ก เดินทางกับมารดา บิดาต้องทำหนังสือแสดงความยินยอมซึ่งออกให้โดยที่ว่าการเขตหรืออำเภอเท่านั้นและให้ระบุ ว่า บิดายินยอมให้เด็กเดินทางกับมารดา (ระบุชื่อมารดา)
- หลักฐานการทำงาน (จดหมายรับรองการทำงาน) ทำเป็นภาษาอังกฤษ**
จดหมายรับรองการทำงานให้ระบุ **TO WHOM IT MAY CONCERN** (ไม่ต้องระบุสถานทูตและประเทศ)
 - กรณีผู้เดินทางเป็นเจ้าของกิจการ : ใช้หนังสือจดทะเบียนบริษัทฯ ที่มีรายชื่อผู้ประกอบการ (อายุไม่เกิน 3 เดือน)
 - กรณีผู้เดินทางเป็นเจ้าของร้านค้า : ใช้ทะเบียนพาณิชย์ที่มีชื่อผู้เป็นเจ้าของร้านค้า
 - กรณีพนักงานบริษัท : ใช้จดหมายรับรองการทำงานจากนายจ้าง ระบุตำแหน่ง ระยะเวลาการว่าจ้าง เงินเดือน
 - กรณีที่เป็นข้าราชการ : ใช้หนังสือรับรองจากหน่วยงาน
 - กรณีเกษียณอายุราชการ: ถ่ายสำเนาบัตรข้าราชการบำนาญ
 - กรณีเป็นนักเรียนนักศึกษา ต้องมีหนังสือรับรองจากสถาบันศึกษา นั้นว่ากำลังศึกษาอยู่ ระบุชั้นปีที่ศึกษา



10. หลักฐานการเงิน : Bank Statement ย้อนหลัง 3 เดือน พร้อมประทับตราธนาคารทุกแผ่น

Bank Statement บัญชีย้อนหลัง 6 เดือนเท่านั้น นับขึ้นไปจากเดือนที่จะยื่นวีซ่า มียอดเงินไม่ต่ำกว่า 100,000 บาทต่อการรับรอง 1 ท่าน ให้ธนาคารประทับตรารับรองสำเนาทุกหน้า

- บัญชีฝากประจำ (Fixed) สามารถแนบประกอบได้ แต่ท่านต้องแนบบัญชีออมทรัพย์ (Saving) มาด้วย หากต้องการใช้บัญชีฝากประจำ ต้องเตรียมดังนี้
 - หนังสือรับรองสถานะทางการเงิน (Bank guarantee) ของบัญชีฝากประจำ (Fixed account) ออกโดยธนาคาร ระบุชื่อเจ้าของบัญชี ให้ครบถ้วน มีอายุไม่เกิน 20 วัน นับจากวันที่จะยื่นวีซ่า
 - สำเนาสมุดบัญชีฝากประจำ มียอดเงินไม่ต่ำกว่า 100,000 บาทต่อการรับรอง 1 ท่าน

หมายเหตุ หากต้องการรับรองการเงินให้คนภายในครอบครัว ต้องเตรียมเอกสารดังนี้

- หนังสือรับรองทางการเงิน (Bank Guarantee) ต้อง ระบุชื่อเจ้าของบัญชี รับรองค่าใช้จ่ายให้ใคร (ต้องระบุชื่อผู้ถูกรับรองในจดหมายด้วย)
- กรณีสถิติบุตร, ทะเบียนบ้าน, ทะเบียนสมรส หรือหลักฐาน เพื่อแสดงสถานะ และความสัมพันธ์ว่าเป็นคนในครอบครัวเดียวกัน

กรณีนายจ้างรับรองค่าใช้จ่ายให้ลูกจ้าง

- จดหมายรับรองจากนายจ้างระบุว่า เป็นผู้รับรองค่าใช้จ่าย พิมพ์เป็นภาษาอังกฤษเท่านั้น
 - หนังสือรับรองทางการเงิน (Bank Guarantee)
 - สำเนาสมุดบัญชีย้อนหลัง 3 เดือน

(สถานทูต ไม่รับพิจารณาบัญชีกระแสรายวันในทุกกรณี ไม่ต้องแนบมา)