



YAKTOUR

LINE @yaktour

082-203-9942
086-408-9824

www.yaktour.co

info@yaktour.co

WNCT_CANAS_UQ865_ซินเจียงเหนือ คานาสือ สกีหิมะหมู่บ้านห่อมู่ หุบเขาอัลไต 8 วัน 6 คืน_ธ.ค. 67 - มี.ค. 68

ไม่ลงร้าน ✓

WNCT_CANAS_UQ865 **8 วัน 6 คืน**

CHINA

ซินเจียงเหนือ คานาสือ
สกีหิมะหมู่บ้านห่อมู่ หุบเขาอัลไต
 ทะเลสาบคานาสือ แพะเมืองผี
 แกรนด์แคนยอนคูซานจื่อ ตลาดต้าปาจา

Urumqi Air ราคาเริ่มต้น

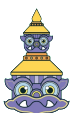
65,995.-

ฟรีแอดเด้นทาง

- 6 - 13 ธ.ค. 67
- 20 - 27 ธ.ค. 67
- 3 - 10 ม.ค. 68
- 7 - 14 มี.ค. 68
- 21 - 28 มี.ค. 68

พักรับรอง 4-5 ดาว

ชม แกรนด์แคนยอนคูซานจื่อ เก้าแก่หลายล้านปี
 ชม สกีหิมะ ที่ หมู่บ้านห่อมู่ ที่วิวทิวทัศน์สวยที่สุดในซินเจียง



YAKTOUR by B.BETTER TRAVEL
 90/1000 ต.ท่าอิฐ อ.ปากเกร็ด จ.นนทบุรี 11120
 เลขประจำตัวผู้เสียภาษี 0105555077971
 ใบอนุญาติเลขที่ 11/10589



Add Line

ผ่านการรับรองจาก



Registered



WNCT_CANAS_UQ865_ซินเจียงเหนือ คานาสีอ สกัหิมะหมู่บ้านเหมอู่ หุบเขาอัลไต 8 วัน 6 คืน ฐ.ค. 67 - มี.ค. 68

[UQ865-CANAS] ซินเจียงเหนือ คานาสีอ สกัหิมะหมู่บ้านเหมอู่ หุบเขาอัลไต ทะเลสาบคานาสีอ แพะเมืองผี แกรนด์แคนยอนตูซขานจื่อ ตลาดต้าปาจา อุรุมูฉี

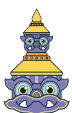
• ทัวร์ไม่ลงร้าน (สกัหิมะซินเจียงเหนือ)

- ชมหิมะสวยๆปีละครั้งที่ **อุทยานคานาสีอ** และทะเลสาบต่างๆ (เน้นถ่ายรูปลสวยๆ)
- ชม **สกัหิมะ** ที่ **หมู่บ้านเหมอู่** ลานสกัและหมู่บ้านที่วิวทิวทัศน์สวยที่สุดในซินเจียง
- ชม **แกรนด์แคนยอนตูซขานจื่อ** แคนยอนที่ธรรมชาติสรรสร้างขึ้นมาอย่างสวยงามหลายล้านปี
- ชมวิว **ทางด่วน S21 Desert Highway** ทางด่วนสายแรกของซินเจียงที่ข้ามทะเลทราย
- อาหารดี - โรงแรมที่พักระดับ 4-5 ดาว – บินสายการบิน Urumqi Air (UQ)
- ไม่ลงร้านซื้อปรั้นยา มีเวลาเที่ยวเต็มที่ ไม่มีขาย Option เสริม ไม่เก็บเงินเพิ่มราคาทัวร์



Days	โปรแกรมทัวร์	อาหาร	Hotel
1	สนามบินสุวรรณภูมิ – ลัวหยาง - อุรุมูฉี UQ2642 (17.10-03.40)	-	-
2	อุรุมูฉี – แกรนด์แคนยอนตูซขานจื่อ - เมืองเคอร์ลามาลี	B/L/D	เคอร์ลามาลี 4 ดาว
3	เมืองเคอร์ลามาลี - แพะเมืองผี – เมืองบูเออร์จิน	B/L/D	บูเออร์จิน 4 ดาว
4	เมืองบูเออร์จิน - หมู่บ้านเหมอู่ บ้านชนเผ่าอุหว่า – สกัหิมะ (รวมกระเช้า)	B/L/D	หมู่บ้านเหมอู่ 4 ดาว
5	อุทยานคานาสีอ ทะเลสาบมังกรหลับ โค้งวงพระจันทร์ ทะเลสาบเทวดา จุดชมวิวกานาสีอ ศาลาชมปลา ทะเลสาบคานาสีอ	B/L/D	คานาสีอ 4 ดาว
6	คานาสีอ – เมืองบูเออร์จิน - ทะเลสาบอุหลุนกูหู่ - เมืองเป่ยกุน	B/L/D	เป่ยกุน 4 ดาว
7	เมืองเป่ยกุน - Desert Highway – อุรุมูฉี - ช้อปปิ้งตลาดต้าปาจา	B/L/D	อุรุมูฉี 5 ดาว
8	อุรุมูฉี - ลัวหยาง - สนามบินสุวรรณภูมิ UQ261 (07.00-15.50)	B/-/-	-

• ค่าบริการ				
วันเดินทาง	ผู้ใหญ่	เด็กเสริมเตียง	พักเดี่ยวเพิ่ม	หมายเหตุ
6 - 13 ฐ.ค. 2567	65,995.-	64,995.-	12,000.-	ช่วงฤดูหนาว สกัหิมะ
20 - 27 ฐ.ค. 2567	65,995.-	64,995.-	12,000.-	ช่วงฤดูหนาว สกัหิมะ
3 - 10 ม.ค. 2568	65,995.-	64,995.-	12,000.-	ช่วงฤดูหนาว สกัหิมะ
7 - 14 มี.ค. 2568	65,995.-	64,995.-	12,000.-	ช่วงฤดูหนาว สกัหิมะ
21 - 28 มี.ค. 2568	65,995.-	64,995.-	12,000.-	ช่วงฤดูหนาว สกัหิมะ





WNCT_CANAS_UQ865-ซินเจียงเหนือ คานาสือ สกีหิมะหมู่บ้านห่อหมู หุบเขาอัลไต 8 วัน 6 คืน-ธ.ค. 67 - มี.ค. 68

วันแรก : สนามบินสุวรรณภูมิ – ลั่วหยาง - อุรุมฉี UQ2642 (17.10 - 03.40)

- 14.00 น. พร้อมกันที่ **สนามบินสุวรรณภูมิ** ชั้น 4 เคาน์เตอร์สายการบิน **Urumqi Air** เจ้าหน้าที่คอยให้การต้อนรับและอำนวยความสะดวกในการเดินทาง (**บนเครื่องบินบริการอาหาร / น้ำหนักโหลดกระเป๋า 23 กิโลกรัม – ถู้อื่นเครื่อง 7 กิโลกรัม**)
- 17.10 น. ออกเดินทางสู่ **เมืองลั่วหยาง** โดยสายการบิน **Urumqi Air** เที่ยวบินที่ UQ2642 (**มีบริการอาหารบนเครื่อง**)



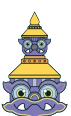
- 22.10 น. ถึง **เมืองลั่วหยาง** (เวลาที่ประเทศจีนเร็วกว่าไทย 1 ชั่วโมง) ผ่านพิธีการตรวจคนเข้าเมือง จากนั้นมาขึ้นเครื่องเพื่อเดินทางต่อไป **เมืองอุรุมฉี**
- 23.45 น. ออกเดินทางสู่ **เมืองอุรุมฉี** โดยสายการบิน **Urumqi Air** (**มีบริการอาหารบนเครื่อง**)

วันสอง : อุรุมฉี – แกรนด์แคนยอนดูซานจื่อ - เมืองเคอร์ลามือ

- 03.40 น. ถึง **ท่าอากาศยานอุรุมฉี** เขตปกครองตนเองซินเจียง หลังรับสัมภาระและทำภารกิจเรียบร้อยแล้ว นำท่านเดินทางเข้าสู่ตัวเมืองอุรุมฉี (ใช้เวลาประมาณ 1 ชั่วโมง) **เมืองอุรุมฉี** ชื่อเดิมว่า ซีเจิง แปลว่า เมืองทางตะวันตก ตั้งอยู่ทางตะวันตกเฉียงเหนือของประเทศจีน เป็นพื้นที่เขตปกครองที่ใหญ่ที่สุด เป็นเมืองที่ได้รับสมญานามว่า “ดินแดนแห่งทุ่งหญ้าอันสวยงาม” เป็นเมืองหลวงของเขตปกครองตนเองซินเจียง ในอดีตเคยเป็นเมืองจุดแวะพักของกองคาราวานตามเส้นทางสายไหม

เช้า บริการอาหารเช้าที่โรงแรม (1)

นำท่านเดินทางสู่ **แกรนด์แคนยอนดูซานจื่อ (Dushanzi Grand Canyon)** เป็นแคนยอนที่ธรรมชาติสร้างขึ้นมาหลายล้านปี อันเนื่องจากการไหลเซาะของน้ำที่ละลายจากหิมะจากเทือกเขาเทียนชาน เป็นแกรนด์แคนยอนขนาดใหญ่และสวยงาม มีแม่น้ำขุยถุนไหลผ่าน ว้าง 800-1000 เมตร สูง 200 กว่าเมตร มีจุดชมวิวยุคสมัย มีผาหินตั้งตระหง่านสูงๆต่ำๆราวกับป่าหินเป็นชั้นๆ ราวกับป่าหินที่ถูกเสริมสร้างจากสวรรค์ เรียงรายเป็นชั้นๆ บ้างคล้ายภูเขาหิมะช่องแคบ สนามหญ้าและลำห้วยไหลผ่านสองสะพานสีส้มสวยงาม





WNCT_CANAS_UQ865_ซินเจียงเหนือ คานาสีอ สกีหิมะหมู่บ้านเหอหมู่ หุบเขาอัลไต 8 วัน 6 คืน_ธ.ค. 67 - มี.ค. 68

กลางวัน บริการอาหารกลางวันที่ภัตตาคาร (2)

นำท่านเดินทางสู่ **เมืองเคอลามาอี** ชมวิวทิวทัศน์ระหว่างทางหลังอาหารผ่านชม **บ่อน้ำมันสีดำ** บ่อน้ำมันขนาดใหญ่ มีแท่นขุดเจาะน้ำมันให้เห็นมากมายระหว่างทางของเมืองเคอลามาอี ซึ่งทุกวันนี้บ่อน้ำมันบนดินในแถบที่ราบและบนภูเขาแห่งนี้ยังคงมีน้ำมันดิบสีดำอยู่มากมายจนคนท้องถิ่นบริเวณนี้เรียกว่า **“ภูเขามังกรดำ”** เป็นแหล่งน้ำมันที่ใหญ่ที่สุดของประเทศจีน

เย็น บริการอาหารเย็นที่ภัตตาคาร (3)

นำท่านเดินทางเข้าที่พัก (พัก Jin Jiang Du Cheng Hotel หรือ ระดับ 4 ดาว)



วันที่สาม : เมืองเคอร์ลามาลี - แพะเมืองผี - เมืองบูเออร์จิน

07.00 น. บริการอาหารเช้าที่โรงแรม (4)

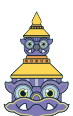
นำท่านเดินทางสู่ **เมืองผิงเหอเอ่อ** หรือเรียกว่า **แพะเมืองผี** ผ่าน**ชมกังหันลม** มากมายระหว่างเส้นทาง จากนั้นนำท่านชม **แพะเมืองผี** เป็นผืนแผ่นดินที่เกิดจากการกัดเซาะของกระแสลมทำให้เกิดเป็นรูปร่างต่างๆ เปรียบเสมือนดินแดนพิศวง สนุกสนานกับกิจกรรมและบรรยากาศทะเลทราย (**รวมรถไฟเล็กนำเที่ยว**)

12.00 น. บริการอาหารที่ภัตตาคาร (5)

นำท่านเดินทางสู่ **เมืองบูเออร์จิน** ท่านจะได้ชมวิวทิวทัศน์ที่สวยงามของทะเลทราย บางพื้นที่ของทะเลทรายอันกว้างใหญ่ที่ไม่มีผู้คนอาศัยอยู่ (**พักผ่อนบนรถ**)

19.00 น. บริการอาหารเย็นที่ภัตตาคาร (6)

นำท่านเดินทางเข้าที่พัก (พัก Ri Guang Cheng Hotel หรือระดับ 4 ดาว)





WNCT_CANAS_UQ865_ซินเจียงเหนือ คานาสีอู๋ สกีหิมะหมู่บ้านเหมอมู่ หุบเขาอัลไต 8 วัน 6 คืน_ธ.ค. 67 - มี.ค. 68

วันที่สี่ : เมืองบูเออร์จิน - หมู่บ้านเหมอมู่ บ้านชนเผ่าถูหว่า – สกีหิมะ (รวมกระเช้า)

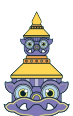
07.00 น. บริการอาหารเช้าที่โรงแรม (7)

นำท่าน **เปลี่ยนรถเป็นรถอินโนวาสำหรับลุยเส้นทางภูเขาหิมะ (นั่งคันละ 4 คน)** นำท่านเดินทางสู่ **หุบเขาอัลไต หรือ หุบเขาเล่อไท่** ตามภาษามองโกเลียหมายถึงหุบเขาแห่งทองคำ เทือกเขาอัลไตตั้งอยู่ในเขตเอเชียกลางบนรอยต่อระหว่างรัสเซีย จีน มองโกเลียและคาซัคสถาน ดินแดนแห่งนี้เต็มไปด้วยเทือกเขาสูงตระหง่าน บนยอดเขาปกคลุมด้วยหิมะตลอดปีและในตอนเช้าแสงอาทิตย์สีเหลืองทองส่องยอดเขาหิมะดูเป็นสีทองจึงเป็นที่มาภูเขาอัลไตหรือภูเขาสีทอง นำท่านเที่ยวชม **หมู่บ้านเหมอมู่** หมู่บ้านคนเลี้ยงม้าและเป็นหมู่บ้านที่วิวทิวทัศน์สวยที่สุดในหุบเขาอัลไต อดีตเป็นหมู่บ้านทหารพลัดถิ่นของเจงกิสข่าน ซึ่งตั้งอยู่ในหุบเหวเจียงเต็ง มีแม่น้ำเหมอมู่ไหลผ่าน สูงจากระดับน้ำทะเลถึง 1,100-2,300 เมตร เป็นหมู่บ้านเก่าแก่ที่มีความสวยงามท่ามกลางธรรมชาติ (**คล้ายๆกับหมู่บ้านชิราคาวาโกะ ประเทศญี่ปุ่น**) หมู่บ้านเหมอมู่เป็นที่สนใจของนักวาดรูปและนักถ่ายรูปนิยมมาท่องเที่ยว ในแต่ละช่วงฤดูจะสวยงามแตกต่างกันออกไป ระหว่างทางผ่าน **เขาไป่ซาน** อันสวยงาม นำท่านเที่ยวชม **บ้านชนเผ่าถูหว่า** ชนเผ่าเลี้ยงม้าที่อาศัยอยู่มาตั้งแต่สมัยเจงกิสข่านแผ่ขยายอาณาจักร ชมการละเล่นการแสดงของชาวพื้นเมืองที่ตั้งหมู่บ้านอยู่ริมแม่น้ำ (**รวมรถกอล์ฟ**)

12.00 น. บริการอาหารที่ภัตตาคาร (8)

นำท่านชม **ลานเล่นสกีและสโนว์บอร์ด** ที่สวยงามที่สุดในแถบหุบเขาอัลไต (หุบเขาอาเล่อไท่) คนจีนนิยมเดินทางมาเล่นสกีและมาเที่ยวชมภูเขาที่ปกคลุมด้วยหิมะสวยๆ ให้ท่านได้อิสระกับการเล่นสกี ถ่ายรูปวิวทิวทัศน์สวยๆของภูเขาหิมะและนำท่าน **นั่งกระเช้า (รวมค่ากระเช้า)** ไปถ่ายรูปกับวิวสวยๆริมแม่น้ำเหมอมู่ และจุดชมวิวยุคใหม่ของหมู่บ้าน (**ไม่รวมค่าเช่าอุปกรณ์เล่นสกีและกิจกรรมอื่นๆ**)

19.00 น. บริการอาหารเย็นที่ภัตตาคาร (9) นำท่านเดินทางเข้าที่พัก (พัก Shu Bo Rui Si Hotel หรือระดับ 4 ดาว)





WNCT_CANAS_UQ865_ชินเจียงเหนือ คานาสีอู๋ สกีหิมะหมู่บ้านเหมอมู่ หุบเขาอัลไต 8 วัน 6 คืน_ธ.ค. 67 - มี.ค. 68

วันที่ห้า : คานาสีอู๋ - ทะเลสาบมังกรหลับ - ไค้วงพระจันทร์ - ทะเลสาบเทวดา - ศาลาชมปลา - ทะเลสาบคานาสีอู๋

07.00 น. บริการอาหารเช้าที่โรงแรม (10)

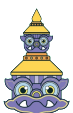
นำท่านเดินทางสู่ **คานาสีอู๋ อุทยานคานาส** (ใช้รถอินโนวาสำหรับลุยเส้นทางภูเขาหิมะ นั่งคันละ 4 คน) เที่ยวชมดินแดนที่ได้รับการยกย่องว่าเป็นแผ่นดินที่บริสุทธิ์แห่งสุดท้ายของมวลมนุษยชาติที่ปราศจากมลภาวะและสวยงามที่สุดที่หลงเหลืออยู่ในโลก ระหว่างทางท่านจะได้สัมผัสกับกลิ่นอายความบริสุทธิ์ของธรรมชาติรอบกาย โอบล้อมด้วยภูเขาทั้งซ้ายขวา เขียวขจีไปด้วยป่าสน เดินทางสู่ **เขตทิวทัศน์คานาสีอู๋ อุทยานคานาส** นำท่านชม **ทะเลสาบมังกรหลับ** หรือ ไค้กั๋นน้ำไดโนเสาร์ จากนั้นชม **แย้เลี้ยงวาน** หรือ **ไค้วงพระจันทร์** ที่มีตำนานเล่าขานว่าเป็นทะเลสาบที่มีรอยเท้าของเจิ้งกิสข่าน ชม **ทะเลสาบเทวดา** เป็นทะเลสาบที่มีจุดเด่นอยู่ที่ความใสของน้ำที่ถูกปกคลุมไปด้วยหิมะ

12.00 น. บริการอาหารกลางวันภัตตาคารในอุทยาน (11)

นำท่านเที่ยวชม **จุดชมวิวกานาสีอู๋** จุดชมวิวกว๊านสูงที่สุดเพื่อชมทะเลสาบคานาสหรือทะเลสาบคานาสีอู๋ (ทะเลสาบเปลี่ยนสี) ชม **ศาลาชมปลา** ที่อยู่บนยอดเขา ชมป่าสนเขา สัมผัสกับบรรยากาศอันหนาวเย็นและยอดเขาที่ปกคลุมไปด้วยน้ำแข็ง ชม **ทะเลสาบคานาสีอู๋** ซึ่งอยู่สูงจากระดับน้ำทะเลถึง 1,374 เมตร ชมบรรยากาศของทะเลสาบคานาส ให้ท่านได้ถ่ายรูปวิวสวยๆของอุทยานคานาสีอู๋

19.00 น. บริการอาหารเย็นที่ภัตตาคาร (12)

นำท่านเดินทางเข้าพักที่พักรัก (พัก Merrier Vacation Hotel หรือ ระดับ 4 ดาว อยู่ในอุทยานคานาสีอู๋)





WNCT_CANAS_UQ865_ซินเจียงเหนือ คานาสีอ สกีหิมะหมู่บ้านเหอหมู่ หุบเขาอัลไต 8 วัน 6 คืน_ธ.ค. 67 - มี.ค. 68

วันที่หก : คานาสีอ – เมืองบูเออร์จิน - ทะเลสาบอุหลุนกูหู - เมืองเป่ย์ถุน

07.00 น. บริการอาหารเช้าที่โรงแรม (13)

นำท่านเดินทางสู่ **เมืองบูเออร์จิน** แวะถ่ายรูปกับทุ่งหญ้าที่ปกคลุมไปด้วยหิมะขาวโพลน มีต้นสนสวยๆที่ประดับไปด้วยหิมะ รวมทั้งวิวทิวทัศน์อันอลังการของภูเขารูปทรงต่างๆสวยงามมาก

12.00 น. บริการอาหารกลางวันภัตตาคารเมืองบูเออร์จิน (14)

นำท่าน **เปลี่ยนรถเป็นรถบัสคันเดิม** นำท่านเดินทางสู่ **ทะเลสาบอุหลุนกูหู** ทะเลสาบขนาดใหญ่ที่มีระบบจัดการน้ำจากแม่น้ำอุหลุนกูเข้ามาในทะเลสาบเพื่อใช้ทำการประมงและการเกษตร รวมทั้งเป็นแหล่งอาหารและเป็นสถานที่ท่องเที่ยวระดับ 4A ของประเทศจีนที่นักท่องเที่ยวนิยมมาเที่ยวมากที่สุดแห่งหนึ่งของเขาจังหวัดอัลไต ให้ท่านได้พักผ่อน ถ่ายรูปกับวิวสวยๆ จากนั้นนำท่านเดินทางสู่ **เมืองเป่ย์ถุน**

19.00 น. บริการอาหารเย็นที่ภัตตาคาร (15)

นำท่านเดินทางเข้าพักที่พัก (พัก Chen Ji Graden Hotel หรือระดับ 4 ดาว)

วันที่เจ็ด : เมืองเป่ย์ถุน - Desert Highway – อุรุมฉี - ซ้อปี้งตลาดต้าปาจา

07.00 น. บริการอาหารเช้าที่โรงแรม (16)

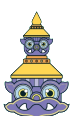
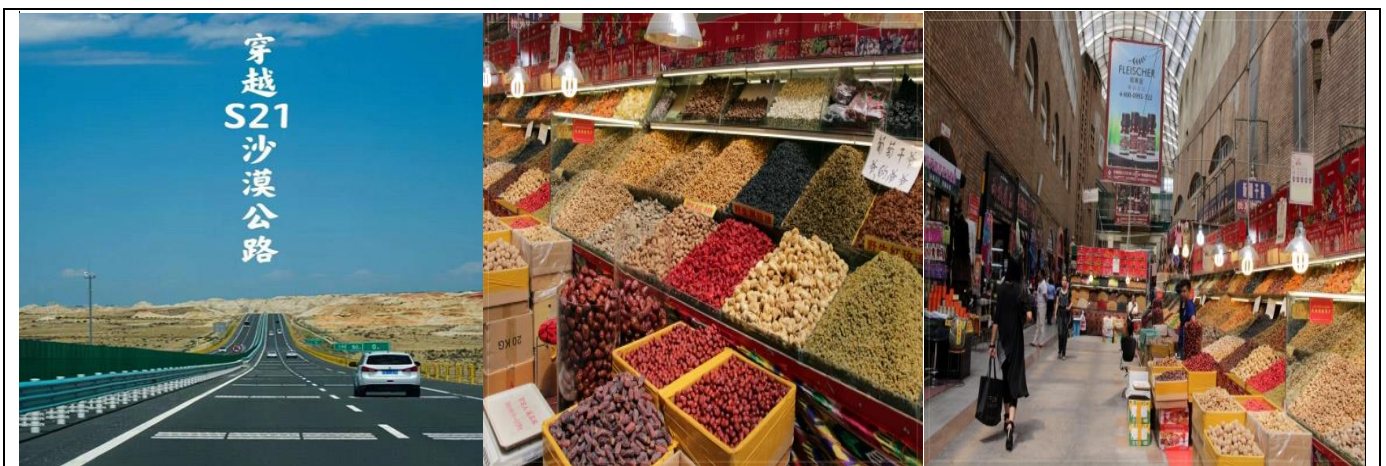
นำท่านเดินทางสู่ **เมืองอุรุมฉี** ใช้ทางด่วนสายใหม่ **S21 Desert Highway** ทางด่วนสายแรกของซินเจียงที่ข้ามทะเลทราย ชม **ทะเลทรายกู๋เอ้อปานทงกู๋เท่อ** (Gurbantunggut Desert) ซึ่งเป็นทะเลทรายขนาดใหญ่อันดับ 2 ของประเทศจีน บางพื้นที่ของทะเลทรายอันกว้างใหญ่ที่ไม่มีผู้คนอาศัยอยู่ ท่านจะได้ชมวิวทิวทัศน์ที่สวยงามของทะเลทราย (พักผ่อนบนรถ)

12.00 น. บริการอาหารกลางวันภัตตาคาร (17)

จากนั้นนำท่านเดินทางไปซื้อปิ้งที่ **ตลาดต้าปาจา** เป็นตลาดพื้นเมืองที่เป็นสัญลักษณ์เมืองอุรุมฉี จำหน่ายสินค้าพื้นเมือง เช่น อัลมอนต์, วอลนัท, กวี้อบแห้ง, ลูกเกด ฯลฯ แล้วยังมีสินค้าประเภทเครื่องดนตรีพื้นเมืองมากมาย

19.00 น. บริการอาหารค่ำที่ภัตตาคาร (18)

นำท่านเดินทางเข้าพักที่พัก (พัก Hampton by Hilton Urumqi หรือระดับ 5 ดาว)





WNCT_CANAS_UQ865_ชินเจียงเหนือ คานาสือ สกีหิมะหมู่บ้านเหม่อู๋ หุบเขาอัลไต 8 วัน 6 คืน_ธ.ค. 67 - มี.ค. 68

วันที่แปด : อูรูมจี้ – ลั่วหยาง - สนามบินสุวรรณภูมิ UQ2641 (07.00-15.50)

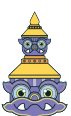
- 05.00 น. นำท่านออกเดินทางสู่ **สนามบินอูรูมจี้ URC** บริการอาหารเช้าแบบกล่อง (19)
- 07.00 น. ออกเดินทางสู่ **เมืองลั่วหยาง** โดยสายการบิน **Urumqi Air** เที่ยวบินที่ UQ2641 (มีบริการอาหารบนเครื่อง)
- 10.50 น. ถึง **เมืองลั่วหยาง** ลงจากเครื่อง ผ่านพิธีการตรวจคนออกเมือง รับกระเป๋า จากนั้นมาโหลดกระเป๋าใหม่ นำท่านขึ้นเครื่องเพื่อเดินทางกลับ **กรุงเทพฯ**
- 12.25 น. ออกเดินทางกลับกรุงเทพฯ โดยสายการบิน **Urumqi Air** (มีบริการอาหารบนเครื่อง)
- 15.50 น. ถึง **สนามบินสุวรรณภูมิ** โดยสวัสดิภาพ

บริษัทขอสงวนสิทธิ์ : รายการทัวร์สามารถเปลี่ยนแปลงได้ตามความเหมาะสม เนื่องจากสภาวะอากาศ, การเมือง, สายการบิน เป็นต้น โดยมีต้องแจ้งให้ทราบล่วงหน้า จึงขอสงวนสิทธิ์ในการปรับเปลี่ยนเวลาท่องเที่ยวตามสถานที่ในโปรแกรมการเดินทาง

****สำคัญ****สำเนาหน้าพาสปอร์ตผู้เดินทาง (จะต้องมีอายุเหลือมากกว่า 6 เดือน หรือ 180 วัน ก่อนหมดอายุนับจากวันเดินทางไป-กลับ) ****กรุณาตรวจสอบก่อนส่งให้บริษัทมิฉะนั้นทางบริษัทจะไม่รับผิดชอบกรณีพาสปอร์ตหมดอายุ ****
กรุณาส่งพร้อมพร้อมหลักฐานการโอนเงินมัดจำ

เงื่อนไขการให้บริการ

1. กรุณาทำการจองล่วงหน้าก่อนเดินทางอย่างน้อย 45 วัน พร้อมชำระเงินมัดจำ **ท่านละ 20,000 บาท/ท่าน** และชำระส่วนที่เหลือ 30 วัน ก่อนการเดินทาง กรณีวันเดินทางน้อยกว่า 30 วัน หรือ ราคาทัวร์พิเศษต้องชำระค่าทัวร์เต็มจำนวน 100% เท่านั้น
2. คณะผู้เดินทางจำนวน **20 ท่านขึ้นไปจึงออกเดินทาง** ในกรณีที่ผู้เดินทางไม่ถึง 20 ท่าน ขอสงวนสิทธิ์เลื่อนวันเดินทาง หรือยกเลิกการเดินทาง โดยทางบริษัทจะแจ้งให้ท่านทราบล่วงหน้า 10 วันก่อนการเดินทาง
3. กรณีเลื่อน หรือยกเลิกการเดินทาง โดยทางบริษัทจะทำการแจ้งให้ท่านทราบล่วงหน้าก่อนการเดินทาง 15 วัน หรือขอสงวนสิทธิ์ในการปรับราคาค่าบริการเพิ่ม กรณีที่มีผู้เดินทางไม่ถึงตามจำนวนที่กำหนด ทางบริษัท ขอสงวนสิทธิ์ในการเลื่อนการเดินทาง หรือเปลี่ยนแปลงอัตราค่าบริการ (ปรับราคาเพิ่มขึ้น เพื่อให้คณะได้ออกเดินทาง ตามความต้องการ) โดยทางบริษัทจะทำการแจ้งให้ท่านทราบก่อนล่วงหน้า
4. ท่านที่ต้องออกบัตรโดยสารภายในประเทศ (ตัวเครื่องบิน, รถทัวร์, รถไฟ) กรุณาติดต่อเจ้าหน้าที่ของบริษัทฯ ก่อนทุกครั้ง มิฉะนั้นทางบริษัทจะไม่รับผิดชอบใดๆ ทั้งสิ้น เนื่องจากสายการบินอาจมีการปรับเปลี่ยนไฟล์ท หรือ เวลาบิน โดยไม่แจ้งให้ทราบล่วงหน้า
5. เงื่อนไขกรมธรรม์เป็นไปตามเงื่อนไขของบริษัทฯ ประกันเป็นผู้พิจารณา
6. หากมีสถานที่หรือร้านค้าที่ไม่สามารถเปิดให้บริการได้ภายหลัง โปรแกรมอาจมีการเปลี่ยนแปลงได้ตามความเหมาะสม โดยไม่แจ้งให้ทราบล่วงหน้า โดยส่วนนี้ทางบริษัทจะคำนึงถึงประโยชน์ของลูกค้าเป็นสิ่งสำคัญ หากกรณีที่จำเป็นจะต้องมีค่าใช้จ่ายเพิ่มทางบริษัทจะแจ้งให้ทราบล่วงหน้า
7. **กรณีพัก 3 ท่าน/ห้อง ทางโรงแรมจะทำการเสริมเตียงให้ท่านนั้น การเสริมเตียงจะขึ้นอยู่กับนโยบายของโรงแรมนั้นๆ (บางโรงแรมใช้เตียง SGL ในการเสริมเตียง บางโรงแรมจะใช้ฟูกในการเสริมเตียง) กรณีที่ห้อง TRP เต็ม ทางบริษัทอาจจะต้องปรับไปนอนห้องพักสำหรับ 1 ท่าน 1 ห้องและสำหรับ 2 ท่าน 1 ห้อง โดยท่านจะต้องชำระค่าห้องพักเตียง**
8. เนื่องจากสภาวะอากาศ จราจร สายการบิน หรือช่วงเทศกาลต่างๆ และตามกฎหมายของประเทศได้ในวัน รถบัสนำเที่ยวสามารถให้บริการวันละ 11 ชั่วโมง โปรแกรมอาจมีการเปลี่ยนแปลงได้ตามความเหมาะสม โดยไม่ต้องแจ้งให้ทราบล่วงหน้า





WNCT_CANAS_UQ865-ชินเจียงเหนือ คานาสือ สกีหิมะหมู่บ้านห่อหมู หุบเขาอัลไต 8 วัน 6 คืน-ธ.ค. 67 - มี.ค. 68

อัตราค่าบริการนี้รวม

1. ค่าบัตรโดยสารโดยเครื่องบิน (ตัว) ไป และ กลับพร้อมคณะ ชั้นประหยัด (ECONOMY CLASS) รวมถึงค่าภาษีสนามบินและค่าภาษีน้ำมันทุกแห่ง กรณีต้องการอัปเกรด UPGRADE ใช้วีลแชร์ (WHEEL CHAIR) หรือ เปลี่ยนแปลงบัตรโดยสาร ไม่ว่าจะเที่ยวใดเที่ยวหนึ่ง กรุณาติดต่อเจ้าหน้าที่เป็นกรณีพิเศษ ทางบริษัทของสงวนสิทธิ์ในการเรียกเก็บค่าใช้จ่ายตามจริงที่เกิดขึ้นกับผู้เดินทาง
2. **ค่าธรรมเนียมน้ำหนักกระเป๋าสำหรับโหลดใต้ท้องเครื่องไม่เกิน 23 ก.ก.(จำนวน 1 ใบ) และถือขึ้นเครื่องบินได้น้ำหนักไม่เกิน 7 ก.ก.ต่อท่าน (ตามเงื่อนไขของสายการบิน)**
3. ค่ารถรับ-ส่ง นำเที่ยวตลอดทริป
4. ค่าอาหารตามมือที่ระบุในรายการ
5. ค่าประกันอุบัติเหตุระหว่างเดินทางตามกรมธรรม์ วงเงินค่ารักษา 500,000.- / เสียชีวิต 1,000,000.-บาท (ตามเงื่อนไขกรมธรรม์ประกันอุบัติเหตุแบบกลุ่ม)
6. ค่าไกด์ ค่าเข้าชม และ ค่ายานพาหนะทุกชนิด ตามที่ระบุไว้ในรายการทัวร์ข้างต้น เจ้าหน้าที่บริษัท ฯ คอยอำนวยความสะดวกตลอดการเดินทาง
7. ค่าโรงแรมที่พัก ห้องละ 2-3 ท่าน กรณีห้องพักในเมืองที่ระบุไว้ในโปรแกรมมีเทศกาลวันหยุด มิวกันแฟร์ต่างๆ บริษัทขอจัดที่พักในเมืองใกล้เคียงแทน

อัตราค่าบริการนี้ไม่รวม

1. ค่าวีซ่าสำหรับคนต่างชาติ (คนไทยไม่ใช้วีซ่า)
2. **ค่าทิปไกด์ท้องถิ่นและคนขับรถ ท่านละ 2,000 บาท/ตลอดการเดินทาง/ต่อท่าน (ชำระที่สนามบินในวันเดินทาง)**
3. **ค่าทิปหัวหน้าทัวร์ (ไทย) ไม่ได้รวมอยู่ในค่าทิปไกด์ท้องถิ่นและคนขับรถ(**ทั้งนี้ขึ้นอยู่กับความพึงพอใจของท่าน**)**
4. ค่าใช้จ่ายส่วนตัวนอกเหนือจากรายการที่ระบุ เช่น ค่าทำหนังสือเดินทาง ค่าโทรศัพท์ ค่าโทรศัพท์ทางไกล ค่าอินเทอร์เน็ต ค่าซักรีด มินิบาร์ในห้อง
5. VAT 7% และภาษีหัก ณ ที่จ่าย 3% กรณีต้องการออกใบเสร็จรับเงินในนามบริษัท

เงื่อนไขการแจ้งยกเลิกการเดินทาง

กรณียกเลิก : (จองกรุ๊ป)

- ยกเลิกก่อนการเดินทาง 45 วัน บริษัทฯ จะคืนเงินค่ามัดจำให้ทั้งหมด โดยหักค่าใช้จ่ายที่เกิดขึ้นจริง ยกเว้นในกรณีวันหยุดเทศกาล, วันหยุดนักขัตฤกษ์ ยกเลิกก่อนการเดินทาง 60 วัน จะคืนเงินค่ามัดจำให้ทั้งหมด โดยหักค่าใช้จ่ายที่เกิดขึ้นจริง
- ยกเลิกน้อยกว่า 45 วัน ก่อนการเดินทาง หักค่าทัวร์ 50% จากราคาขาย และยึดเงินมัดจำทั้งหมดไม่ว่ากรณีใด ๆ ทั้งสิ้น
- ยกเลิกน้อยกว่า 30 วัน ก่อนการเดินทาง บริษัทฯ ขอสงวนสิทธิ์เก็บเงินค่าทัวร์ทั้งหมดไม่ว่ากรณีใด ๆ ทั้งสิ้น

กรณียกเลิก : (ตัดกรุ๊ป)

- ยกเลิกหรือเลื่อนการเดินทางต้องทำก่อนการเดินทาง 60 วัน บริษัทฯ จะคืนเงินค่ามัดจำให้ทั้งหมด ยกเว้นในกรณีวันหยุดเทศกาล, วันหยุดนักขัตฤกษ์ ทางบริษัทฯ ขอสงวนสิทธิ์ยึดเงินมัดจำโดยไม่มีเงื่อนไขใดๆทั้งสิ้น
- ยกเลิกการเดินทางภายใน 60 วัน ทางบริษัทฯ ขอสงวนสิทธิ์ยึดเงินมัดจำโดยไม่มีเงื่อนไขใดๆทั้งสิ้น
- ยกเลิกการเดินทางหลังชำระเต็มจำนวน ทางบริษัทฯ ขอสงวนสิทธิ์เก็บเงินค่าทัวร์ทั้งหมดโดยไม่มีเงื่อนไขใดๆทั้งสิ้น

กรณีเจ็บป่วย :

- กรณีเจ็บป่วย จนไม่สามารถเดินทางได้ ซึ่งจะต้องมีใบรับรองแพทย์จากโรงพยาบาลรับรอง บริษัทฯ จะทำการเลื่อนการเดินทางของท่านไปยังคณะต่อไป แต่ทั้งนี้ท่านจะต้องเสียค่าใช้จ่ายที่ไม่สามารถยกเลิกหรือเลื่อนการเดินทางได้ตามความเป็นจริง
- ในกรณีเจ็บป่วยกะทันหันก่อนล่วงหน้าเพียง 7 วันทำการ ทางบริษัทฯ ขอสงวนสิทธิ์ในการคืนเงินทุกกรณี





WNCT_CANAS_UQ865_ชินเจียงเหนือ คานาสือ สกีหิมะหมู่บ้านเหมอู่ หุบเขาอัลไต 8 วัน 6 คืน_ธ.ค. 67 - มี.ค. 68

เงื่อนไขและข้อควรทราบอื่นๆ ที่ท่านควรทราบ

1. กรุณาอ่านศึกษารายละเอียดทั้งหมดก่อนทำการจอง เพื่อความถูกต้องและความเข้าใจตรงกันระหว่างท่านลูกค้าและบริษัทฯ และเมื่อท่านตกลงชำระเงินมัดจำหรือค่าทัวร์ทั้งหมดกับทางบริษัทฯ แล้ว ทางบริษัทฯ จะถือว่าท่านได้ยอมรับเงื่อนไขข้อตกลงต่างๆ ทั้งหมด
2. โปรแกรมอาจเปลี่ยนแปลงได้ตามความเหมาะสม โดยถือประโยชน์ลูกค้าเป็นสิ่งสำคัญ
3. ขอสงวนสิทธิ์การเก็บค่าน้ำมันและภาษีสนามบินทุกแห่งเพิ่ม หากสายการบินมีการปรับขึ้นก่อนวันเดินทาง
4. บริษัทฯ ขอสงวนสิทธิ์ในการเปลี่ยนเที่ยวบิน โดยมีต้องแจ้งให้ทราบล่วงหน้าอันเนื่องจากสาเหตุต่างๆ
5. บริษัทฯ จะไม่รับผิดชอบใดๆ ทั้งสิ้น หากเกิดกรณีความล่าช้าจากสายการบิน, การยกเลิกบิน, การประท้วง, การนัดหยุดงาน, การก่อการจลาจล, ภัยธรรมชาติ, การนำสิ่งของผิดกฎหมาย ซึ่งอยู่นอกเหนือความรับผิดชอบของบริษัทฯ
6. บริษัทฯ จะไม่รับผิดชอบใดๆ ทั้งสิ้น หากเกิดสิ่งของสูญหาย อันเนื่องมาจากความประมาทของท่าน, เกิดจากการโจรกรรม และอุบัติเหตุจากความประมาทของนักท่องเที่ยวเอง
7. เมื่อท่านตกลงชำระเงินมัดจำหรือค่าทัวร์ทั้งหมดกับทางบริษัทฯ แล้ว ทางบริษัทฯ จะถือว่าท่านได้ยอมรับเงื่อนไขข้อตกลงต่างๆ ทั้งหมด
8. รายการนี้เป็นเพียงข้อเสนอที่ต้องได้รับการยืนยันจากบริษัทฯ อีกครั้งหนึ่งหลังจากได้สำรองโรงแรมที่พักในต่างประเทศเรียบร้อยแล้ว โดยโรงแรมจัดในระดับใกล้เคียงกัน ซึ่งอาจจะปรับเปลี่ยนตามที่ระบุในโปรแกรม
9. การจัดการเรื่องห้องพัก เป็นสิทธิของโรงแรมในการจัดห้องให้กับกรุ๊ปที่เข้าพัก โดยมีห้องพักสำหรับผู้สูบบุหรี่ / ปลอดบุหรี่ได้ โดยอาจจะขอเปลี่ยนห้องได้ตามความประสงค์ของผู้ที่พัก ทั้งนี้ขึ้นอยู่กับความพร้อมให้บริการของโรงแรม และไม่สามารถรับประกันได้
10. กรณีผู้เดินทางต้องการความช่วยเหลือเป็นพิเศษ อาทิเช่น ใช้วีวีวีวี กรุณาแจ้งบริษัทฯ อย่างน้อย 7 วันก่อนการเดินทาง มิฉะนั้น บริษัทฯ ไม่สามารถจัดการได้ล่วงหน้าได้
11. มัคคุเทศก์ พนักงานและตัวแทนของผู้จัด ไม่มีสิทธิในการให้คำสัญญาใด ๆ ทั้งสิ้นแทนผู้จัด นอกจากนี้เอกสารลงนามโดยผู้มีอำนาจของผู้จัดกำกับเท่านั้น
12. ผู้จัดจะไม่รับผิดชอบและไม่สามารถคืนค่าใช้จ่ายต่างๆ ได้เนื่องจากเป็นการเหมาจ่ายกับตัวแทนต่างๆ ในกรณีที่ผู้เดินทางไม่ผ่านการพิจารณาในการตรวจคนเข้าเมือง - ออกเมือง ไม่ว่าจะ เป็นกองตรวจคนเข้าเมือง หรือกรมแรงงาน ของทุกประเทศในรายการท่องเที่ยว อันเนื่องมาจากการกระทำที่ส่อไปในทางผิดกฎหมาย การหลบหนี เข้าออกเมือง เอกสารเดินทางไม่ถูกต้อง หรือ การถูกปฏิเสธในกรณีอื่น ๆ
13. **กรณีที่ท่านต้องออกตัวภายใน เช่น (ตัวเครื่องบิน, ตัวรถทัวร์, ตัวรถไฟ) กรุณาสอบถามที่เจ้าหน้าที่ทุก ครั้งก่อนทำการออกตัว เนื่องจากสายการบินอาจมีการปรับเปลี่ยนไฟล์ทบิน หรือเวลาบิน โดยไม่ได้แจ้งให้ทราบล่วงหน้า ทางบริษัทฯ จะไม่รับผิดชอบใด ๆ ในกรณี ถ้าท่านออกตัวภายในโดยไม่แจ้งให้ทราบและหากไฟล์ทบินมีการปรับเปลี่ยนเวลาบินเพราะถือว่าท่านยอมรับในเงื่อนไขดังกล่าว**
14. กรณีใช้หนังสือเดินทางราชการ (เล่มน้ำเงิน) เดินทางเพื่อการท่องเที่ยวกับคณะทัวร์ หากท่านถูกปฏิเสธในการเข้า - ออกประเทศใด ๆ ก็ตาม ทางบริษัทฯ ขอสงวนสิทธิ์ไม่คืนค่าทัวร์และรับผิดชอบใด ๆ ทั้งสิ้น





WNCT_CANAS_UQ865_ชินเจียงเหนือ คานาสือ สกีหิมะหมู่บ้านเหม่อู๋ หุบเขาอัลไต 8 วัน 6 คืน_ธ.ค. 67 - มี.ค. 68

ประกันภัยการเดินทางต่างประเทศ พลัส Global Travel Insurance Plus (GTIP)



หน่วย : บาท / Baht

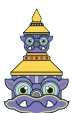
จำนวนเงินความคุ้มครอง / Sum Insured

ความคุ้มครอง / Coverage	ไปทั่วโลก / WORLDWIDE PLUS				ไปเอเชีย / ASIA PLUS			
	Basic*	Silver	Gold	Platinum	Basic*	Silver	Gold	Platinum
1. การประกันภัยอุบัติเหตุส่วนบุคคล ธ.บ.1* / Personal Accident Benefit	2,000,000	2,000,000	3,000,000	5,000,000	1,000,000	2,000,000	3,000,000	5,000,000
2. ค่ารักษาพยาบาลจากอุบัติเหตุและสุขภาพ / Medical Expenses	2,000,000	2,000,000	3,000,000	5,000,000	2,000,000	2,000,000	3,000,000	5,000,000
2.1 การรักษาพยาบาลต่อเนื่องในประเทศไทย** / Follow-up treatment in Thailand	50,000	200,000	300,000	500,000	50,000	200,000	300,000	500,000
2.2 การรับการรักษาพยาบาลครั้งแรกในประเทศไทย*** / Medical treatment in Thailand	100,000	200,000	300,000	500,000	100,000	200,000	300,000	500,000
3. การเคลื่อนย้ายฉุกเฉินและการส่งกลับประเทศ / Evacuation and repatriation	2,000,000	2,000,000	3,000,000	5,000,000	2,000,000	2,000,000	3,000,000	5,000,000
4. การบริการความช่วยเหลือทางการแพทย์ฉุกเฉิน / Emergency Medical Assistance								
4.1 การเยี่ยมผู้บาดเจ็บที่อื่นต่างประเทศ / Compassionate visit	x	Actual Cost	Actual Cost	Actual Cost	x	Actual Cost	Actual Cost	Actual Cost
4.2 การส่งตัวผู้เยาว์กลับประเทศ / Return of minor	x	Actual Cost	Actual Cost	Actual Cost	x	Actual Cost	Actual Cost	Actual Cost
4.3 การค้นหา การช่วยเหลือ และการกู้คืน / Search, rescue and recovery	250,000	250,000	250,000	250,000	250,000	250,000	250,000	250,000
5. การยกเลิกการเดินทาง / Trip cancellation	10,000	10,000	100,000	100,000	10,000	10,000	100,000	100,000
6. การลดจำนวนวันเดินทาง / Trip curtailment	x	x	100,000	100,000	x	x	100,000	100,000
7. ความสูญเสียบags หรือความเสียหายของสัมภาระในการเดินทาง / Loss or damage of personal baggage	10,000	10,000	50,000	50,000	10,000	10,000	50,000	50,000
8. การล่าช้าของการเดินทาง / Cover of delay								
8.1 การล่าช้าของระบบขนส่งมวลชน / Delays in means of public transport	x	2,000	10,000	20,000	x	2,000	10,000	20,000
8.2 การล่าช้าของสัมภาระ / Delayed collection of baggage	x	2,000	20,000	20,000	x	2,000	20,000	20,000
8.3 การจับโดยอหิการาชา / Hijack	x	x	50,000	50,000	x	x	50,000	50,000
8.4 การพลาดเที่ยวบิน / Missed connection - flight	x	2,000	10,000	20,000	x	2,000	10,000	20,000
9. การสูญหายของหนังสือเดินทาง / Loss of passport	x	x	5,000	5,000	x	x	5,000	5,000
10. ความรับผิดชอบบุคคลภายนอก / Personal legal liability	x	1,000,000	2,000,000	5,000,000	x	1,000,000	2,000,000	5,000,000
11. ความรับผิดชอบส่วนแรกสำหรับรถเช่า / Rental car excess	x	x	10,000	20,000	x	x	10,000	20,000
12. ความคุ้มครองกีฬาอล์ฟ / Golf extension	x	x	x	20,000	x	x	x	20,000
13. เงินชดเชยรายได้ระหว่างรักษาตัวในโรงพยาบาลต่างประเทศ / Overseas hospitalization benefit	x	1,000 per day max 10,000	2,000 per day max 20,000	3,000 per day max 30,000	x	1,000 per day max 10,000	2,000 per day max 20,000	3,000 per day max 30,000

หมายเหตุ / Remark

*ธ.บ. 1 หมายถึงการเสียชีวิต การสูญเสียอวัยวะ สายตา หรือทุพพลภาพถาวรสิ้นเชิงจากอุบัติเหตุ / Loss of life, dismemberment, loss of sight or total permanent disability.

ข้อ 2.1, *ข้อ 2.2 บริษัทจะจ่ายค่าใช้จ้ดสำหรับการรักษาพยาบาลที่ไ้เกิดขึ้นในระยะเวลา 7 วันแรกนับจากเดินทางกลับถึงประเทศไทย / 2.1, 2.2 The company shall pay such costs incurred within 7 days of the return to Thailand.





WNCT_CANAS_UQ865-ชินเจียงเหนือ คานาสือ สกีหิมะหมู่บ้านเหมอู่ หุบเขาอัลไต 8 วัน 6 คืน-ธ.ค. 67 - มี.ค. 68

ประกันภัยการเดินทางต่างประเทศ พลัส Global Travel Insurance Plus (GTIP)



จำนวนวันเดินทาง (วัน) Trip Duration (Days)	เบี้ยประกันภัย (บาท) / Premium (Baht)							
	เดินทางไปทั่วโลก / WORLDWIDE PLUS				เดินทางในเอเชีย / ASIA PLUS			
	Basic*	Silver	Gold	Platinum	Basic*	Silver	Gold	Platinum
แพคเกจเที่ยว / Single - Trip								
1-4	300	334	600	990	200	290	470	688
5-6	350	450	715	1,290	240	300	595	999
7-8	370	500	990	1,772	280	427	690	1,300
9-10	399	600	1,230	1,996	340	597	850	1,600
11-15	600	790	1,590	2,750	450	767	1,150	2,150
16-22	849	1,275	2,210	3,370	524	937	1,650	2,795
23-31	999	1,600	2,680	3,993	628	1,108	2,030	3,300
32-45	1,530	2,090	3,200	5,674	770	1,364	2,450	4,325
46-60	1,950	2,500	3,850	6,180	907	1,620	2,995	5,226
61-75	2,300	3,340	4,900	7,910	1,220	2,215	3,775	6,450
76-94	2,500	3,843	5,500	9,390	1,475	2,641	4,200	7,500
95-105	3,500	4,467	7,490	11,145	1,975	2,962	5,720	9,990
106-121	4,100	5,090	8,400	12,900	2,350	3,371	6,450	11,100
122-151	5,200	6,345	10,250	15,895	2,775	4,016	7,950	13,740
152-182	6,500	7,599	12,530	18,890	3,260	4,922	9,775	15,975
แพคเกจปี เริ่มเดินทางครั้งใดก็ได้ถึง 1 ปี / Annual Multi - Trip, max length per trip as per plan selected								
Annual (max 31 days)	2,000	2,450	4,000	5,700	1,200	1,992	2,850	4,400
Annual (max 60 days)	2,500	3,120	4,800	7,400	1,600	2,591	3,700	6,400
Annual (max 90 days)	3,600	4,225	5,800	10,000	1,900	3,200	5,000	8,700
Annual (max 120 days)	5,750	6,427	9,000	13,990	2,650	4,038	7,100	12,210
Annual (max 365 days)	15,500	19,000	26,200	44,000	5,925	10,785	22,000	35,150

* เบี้ยประกันภัยสำหรับผู้ประกันภัยอายุไม่เกิน 75 ปี รวมภาษีกรมธรรม์แล้ว / Premium shown is for insured up to 75 yrs of age includes tax and stamp.

* สำหรับผู้เอาประกันภัยที่มีอายุ 76 - 85 ปี เบี้ยประกันภัยจะ 2 เท่าของความคุ้มครองแบบทั่วโลกหรือเอเชียตามแผน / For policyholders aged 76 - 85 years old, the insurance premium will be doubled for the Asia Basic plan or the Worldwide Basic Plan.

ความคุ้มครองพิเศษ / Special Coverages



คุ้มครองค่ารักษาสูงถึง
5 ล้าน
บาท

- คุ้มครองค่ารักษาพยาบาลจากอุบัติเหตุและเจ็บป่วย
- Covers medical expenses from injuries and illness up to 5,000,000 baht.



รักษาฟัน
16,000
บาท

- คุ้มครองค่ารักษาพยาบาลฟันเพื่อบรรเทาความเจ็บปวดที่ต่างประเทศ ได้ถึง 16,000 บาท
- Dental treatment cover for relief of pain up to 16,000 baht.



ไม่ต้อง
สำรองจ่าย
รักษาได้ทุก รพ.

- คุ้มครองค่ารักษาพยาบาลทั้ง IPD, OPD
- You don't have to advance money.
- Free choice of hospital. • Covers medical expenses for inpatient and outpatient treatment.



คุ้มครอง
กีฬาเสี่ยงภัย

- คุ้มครองเฉพาะค่ารักษาพยาบาลการบาดเจ็บจากกีฬาเสี่ยงภัย เช่น ดำน้ำ เล่นสกี เจ็ทโบ๊ท บันจี้จัมพ์
- Coverage includes medical expenses for injuries from certain high-risk sports such as diving, skiing, or bungee jumping.

คุ้มครองอายุสูงสุดถึง
85 ปี*



- Coverage up to the age of 85 years.*
- Remark *76-85 years is eligible for insurance coverage only under the Basic Plan.

ช่วยเหลือ
24
ชม. ทั่วโลก

- ศูนย์ให้ความช่วยเหลือฉุกเฉินทางการแพทย์และการเดินทางทั่วโลก
- +66 2 569 0230
- 24 hours. Worldwide emergency call center
- +66 2 569 0230

