



**WORANTEX**  
Education and Travel Co., Ltd.  
TAT. LICENSE 11/05836

☎ 02-374-1300

LINE @wtravel

🌐 www.wtravel.co.th

f wtravel.co.th



WNCT\_CANAS\_UQ865\_ซินเจียงเหนือ คานาสือ สกีหิมะหมู่บ้านห่อมู่ หุบเขาอัลไต 8 วัน 6 คืน\_ธ.ค. 67 - มี.ค. 68

**ไม่ลงร้าน** ✓

WNCT\_CANAS\_UQ865 **8 วัน 6 คืน**

# CHINA

**ซินเจียงเหนือ คานาสือ**  
**สกีหิมะหมู่บ้านห่อมู่ หุบเขาอัลไต**  
ทะเลสาบคานาสือ แพะเมืองผี  
แกรนด์แคนยอนคูซานจื่อ ตลาดต้าปาจา

**Urumqi Air** ราคาเริ่มต้น

## 65,995.-

**ฟรีแอดเดินทาง**

- 6 - 13 ธ.ค. 67
- 20 - 27 ธ.ค. 67
- 3 - 10 ม.ค. 68
- 7 - 14 มี.ค. 68
- 21 - 28 มี.ค. 68

ชม แกรนด์แคนยอนคูซานจื่อ เก้าแก่หลายล้านปี  
ชม สกีหิมะ ที่ หมู่บ้านห่อมู่ ที่วิวทิวทัศน์สวยที่สุดในซินเจียง

**พักรับรอง 4-5 ดาว**



พาณิชย์อิเล็กทรอนิกส์ เลขที่ 0105550010321  
จากกรมพัฒนาธุรกิจการค้า กระทรวงพาณิชย์



สมาชิกสมาคมไทยแนะแนวการศึกษานานาชาติ (TIECA)  
เลขที่สมาชิก 69



สมาชิกสมาคมไทยบริการท่องเที่ยว (TTAA)  
เลขที่สมาชิก 929





WNCT\_CANAS\_UQ865\_ซินเจียงเหนือ คานาสือ สักกิมะหมู่บ้านเหมอู่ หุบเขาอัลไต 8 วัน 6 คืน ฐ.ค. 67 - มี.ค. 68

**[UQ865-CANAS] ซินเจียงเหนือ คานาสือ สักกิมะหมู่บ้านเหมอู่ หุบเขาอัลไต ทะเลสาบคานาสือ แพะเมืองผี แกรนด์แคนยอนตูซขานจือ ตลาดต้าปาจา อุрумฉี**

**• ทัวร์ไม่ลงร้าน (สักกิมะซินเจียงเหนือ)**

- ชมหิมะสวยๆปีละครั้งที่ **อุทยานคานาสือ** และทะเลสาบต่างๆ (เน้นถ่ายรูปลสวยๆ)
- ชม **สักกิมะ** ที่ **หมู่บ้านเหมอู่** ลานสกีและหมู่บ้านที่วิวทิวทัศน์สวยที่สุดในซินเจียง
- ชม **แกรนด์แคนยอนตูซขานจือ** แคนยอนที่ธรรมชาติสรรสร้างขึ้นมาอย่างสวยงามหลายล้านปี
- ชมวิว **ทางด่วน S21 Desert Highway** ทางด่วนสายแรกของซินเจียงที่ข้ามทะเลทราย
- อาหารดี - โรงแรมที่พักระดับ 4-5 ดาว – บินสายการบิน Urumqi Air (UQ)
- ไม่ลงร้านซื้อปรั้นยา มีเวลาเที่ยวเต็มที่ ไม่มีขาย Option เสริม ไม่เก็บเงินเพิ่มราคาทัวร์



| Days | โปรแกรมทัวร์                                                                                        | อาหาร | Hotel                |
|------|-----------------------------------------------------------------------------------------------------|-------|----------------------|
| 1    | สนามบินสุวรรณภูมิ – ลัวหยาง - อุрумฉี <b>UQ2642 (17.10-03.40)</b>                                   | -     | -                    |
| 2    | อุрумฉี – แกรนด์แคนยอนตูซขานจือ - เมืองเคอร์ลามาลี                                                  | B/L/D | เคอร์ลามาลี 4 ดาว    |
| 3    | เมืองเคอร์ลามาลี - แพะเมืองผี – เมืองบูเออร์จิน                                                     | B/L/D | บูเออร์จิน 4 ดาว     |
| 4    | เมืองบูเออร์จิน - หมู่บ้านเหมอู่ บ้านชนเผ่าอุหว่า – สักกิมะ (รวมกระเช้า)                            | B/L/D | หมู่บ้านเหมอู่ 4 ดาว |
| 5    | อุทยานคานาสือ ทะเลสาบมังกรหลับ ไค้วงพระจันทร์ ทะเลสาบเทวดา จุดชมวิวกานาสือ ศาลาชมปลา ทะเลสาบคานาสือ | B/L/D | คานาสือ 4 ดาว        |
| 6    | คานาสือ – เมืองบูเออร์จิน - ทะเลสาบอุหลุนกูหู่ - เมืองเป่ยกุน                                       | B/L/D | เป่ยกุน 4 ดาว        |
| 7    | เมืองเป่ยกุน - Desert Highway – อุрумฉี - ช้อปปิ้งตลาดต้าปาจา                                       | B/L/D | อุрумฉี 5 ดาว        |
| 8    | อุрумฉี - ลัวหยาง - สนามบินสุวรรณภูมิ <b>UQ261 (07.00-15.50)</b>                                    | B/-/- | -                    |

| • ค่าบริการ        |          |                |                |                     |
|--------------------|----------|----------------|----------------|---------------------|
| วันเดินทาง         | ผู้ใหญ่  | เด็กเสริมเตียง | พักเดี่ยวเพิ่ม | หมายเหตุ            |
| 6 - 13 ฐ.ค. 2567   | 65,995.- | 64,995.-       | 12,000.-       | ช่วงฤดูหนาว สักกิมะ |
| 20 - 27 ฐ.ค. 2567  | 65,995.- | 64,995.-       | 12,000.-       | ช่วงฤดูหนาว สักกิมะ |
| 3 - 10 ม.ค. 2568   | 65,995.- | 64,995.-       | 12,000.-       | ช่วงฤดูหนาว สักกิมะ |
| 7 - 14 มี.ค. 2568  | 65,995.- | 64,995.-       | 12,000.-       | ช่วงฤดูหนาว สักกิมะ |
| 21 - 28 มี.ค. 2568 | 65,995.- | 64,995.-       | 12,000.-       | ช่วงฤดูหนาว สักกิมะ |



WNCT\_CANAS\_UQ865-ซินเจียงเหนือ คานาสือ สกีหิมะหมู่บ้านเหมอู่ หุบเขาอัลไต 8 วัน 6 คืน\_ธ.ค. 67 - มี.ค. 68

**วันแรก : สนามบินสุวรรณภูมิ – ลั่วหยาง - อุรุมฉี UQ2642 (17.10 - 03.40)**

- 14.00 น. พร้อมกันที่ **สนามบินสุวรรณภูมิ** ชั้น 4 เคาเตอร์สายการบิน **Urumqi Air** เจ้าหน้าที่คอยให้การต้อนรับและอำนวยความสะดวกในการเดินทาง (**บนเครื่องบินบริการอาหาร / น้ำหนักโหลดกระเป๋า 23 กิโลกรัม – ถู้อื่นเครื่อง 7 กิโลกรัม**)
- 17.10 น. ออกเดินทางสู่ **เมืองลั่วหยาง** โดยสายการบิน **Urumqi Air** เที่ยวบินที่ UQ2642 (**มีบริการอาหารบนเครื่อง**)



- 22.10 น. ถึง **เมืองลั่วหยาง** (เวลาที่ประเทศจีนเร็วกว่าไทย 1 ชั่วโมง) ผ่านพิธีการตรวจคนเข้าเมือง จากนั้นมาขึ้นเครื่องเพื่อเดินทางต่อไป **เมืองอุรุมฉี**
- 23.45 น. ออกเดินทางสู่ **เมืองอุรุมฉี** โดยสายการบิน **Urumqi Air** (**มีบริการอาหารบนเครื่อง**)

**วันสอง : อุรุมฉี – แกรนด์แคนยอนดูซานจื่อ - เมืองเคอร์ลามือ**

03.40 น. ถึง **ท่าอากาศยานอุรุมฉี** เขตปกครองตนเองซินเจียง หลังรับสัมภาระและทำภารกิจเรียบร้อยแล้ว นำท่านเดินทางเข้าสู่ตัวเมืองอุรุมฉี (ใช้เวลาประมาณ 1 ชั่วโมง) **เมืองอุรุมฉี** ชื่อเดิมว่า ซีเจิง แปลว่า เมืองทางตะวันตก ตั้งอยู่ทางตะวันตกเฉียงเหนือของประเทศจีน เป็นพื้นที่เขตปกครองที่ใหญ่ที่สุด เป็นเมืองที่ได้รับสมญานามว่า “ดินแดนแห่งทุ่งหญ้าอันสวยงาม” เป็นเมืองหลวงของเขตปกครองตนเองซินเจียง ในอดีตเคยเป็นเมืองจุดแวะพักของกองคาราวานตามเส้นทางสายไหม

**เช้า บริการอาหารเช้าที่โรงแรม (1)**

นำท่านเดินทางสู่ **แกรนด์แคนยอนดูซานจื่อ (Dushanzi Grand Canyon)** เป็นแคนยอนที่ธรรมชาติสร้างขึ้นมาหลายล้านปี อันเนื่องจากการไหลเซาะของน้ำที่ละลายจากหิมะจากเทือกเขาเทียนชาน เป็นแกรนด์แคนยอนขนาดใหญ่และสวยงาม มีแม่น้ำขุยถุนไหลผ่าน ว้าง 800-1000 เมตร สูง 200 กว่าเมตร มีจุดชมวิวยุคใหม่ มีผาหินตั้งตระหง่านสูงๆต่ำๆราวกับป่าหินเป็นชั้นๆ ราวกับป่าหินที่ถูกเสริมสร้างจากสวรรค์ เรียงรายเป็นชั้นๆ บ้างคล้ายภูเขาหิมะช่องแคบ สนามหญ้าและลำห้วยไหลผ่านสองสะพานสีส้มสวยงาม





WNCT\_CANAS\_UQ865\_ซินเจียงเหนือ คานาสือ สกีหิมะหมู่บ้านเหอหมู่ หุบเขาอัลไต 8 วัน 6 คืน\_ธ.ค. 67 - มี.ค. 68

**กลางวัน บริการอาหารกลางวันที่ภัตตาคาร (2)**

นำท่านเดินทางสู่ **เมืองเคอลามาอี** ชมวิวทิวทัศน์ระหว่างทางหลังอาหารผ่านชม **บ่อน้ำมันสีดำ** บ่อน้ำมันขนาดใหญ่ มีแท่นขุดเจาะน้ำมันให้เห็นมากมายระหว่างทางของเมืองเคอลามาอี ซึ่งทุกวันนี้บ่อน้ำมันบนดินในแถบที่ราบและบนภูเขาแห่งนี้ยังคงมีน้ำมันดิบสีดำอยู่มากมายจนคนท้องถิ่นบริเวณนี้เรียกว่า **“ภูเขามังกรดำ”** เป็นแหล่งน้ำมันที่ใหญ่ที่สุดของประเทศจีน

**เย็น บริการอาหารเย็นที่ภัตตาคาร (3)**

นำท่านเดินทางเข้าที่พัก (พัก Jin Jiang Du Cheng Hotel หรือ ระดับ 4 ดาว)



**วันที่สาม : เมืองเคอร์ลามาลี - แพะเมืองผี - เมืองบูเออร์จิน**

**07.00 น. บริการอาหารเช้าที่โรงแรม (4)**

นำท่านเดินทางสู่ **เมืองผิงเหอเอ่อ** หรือเรียกว่า **แพะเมืองผี** ผ่าน**ชมกังหันลม** มากมายระหว่างเส้นทาง จากนั้นนำท่านชม **แพะเมืองผี** เป็นผืนแผ่นดินที่เกิดจากการกัดเซาะของกระแสลมทำให้เกิดเป็นรูปร่างต่างๆ เปรียบเสมือนดินแดนพิศวง สนุกสนานกับกิจกรรมและบรรยากาศทะเลทราย (**รวมรถไฟเล็กนำเที่ยว**)

**12.00 น. บริการอาหารที่ภัตตาคาร (5)**

นำท่านเดินทางสู่ **เมืองบูเออร์จิน** ท่านจะได้ชมวิวทิวทัศน์ที่สวยงามของทะเลทราย บางพื้นที่ของทะเลทรายอันกว้างใหญ่ที่ไม่มีผู้คนอาศัยอยู่ (**พักผ่อนบนรถ**)

**19.00 น. บริการอาหารเย็นที่ภัตตาคาร (6)**

นำท่านเดินทางเข้าที่พัก (พัก Ri Guang Cheng Hotel หรือระดับ 4 ดาว)





WNCT\_CANAS\_UQ865\_ซินเจียงเหนือ คานาสือ สกีหิมะหมู่บ้านเหมอู่ หุบเขาอัลไต 8 วัน 6 คืน\_ธ.ค. 67 - มี.ค. 68

**วันที่สี่ : เมืองบูเออร์จิน - หมู่บ้านเหมอู่ บ้านชนเผ่าอุหว่า – สกีหิมะ (รวมกระเป๋า)**

**07.00 น. บริการอาหารเช้าที่โรงแรม (7)**

นำท่าน **เปลี่ยนรถเป็นรถอินโนวาสำหรับลุยเส้นทางภูเขาหิมะ (นั่งคันละ 4 คน)** นำท่านเดินทางสู่ **หุบเขาอัลไต หรือ หุบเขาเล่อไท่** ตามภาษามองโกเลียหมายถึงหุบเขาแห่งทองคำ เพื่อกเขาอัลไตตั้งอยู่ในเขตเอเชียกลางบนรอยต่อระหว่างรัสเซีย จีน มองโกเลียและคาซัคสถาน ดินแดนแห่งนี้เต็มไปด้วยเทือกเขาสูงตระหง่าน บนยอดเขาปกคลุมด้วยหิมะตลอดปีและในตอนเช้าแสงอาทิตย์สีเหลืองทองส่องยอดเขาหิมะดูเป็นสีทองจึงเป็นที่มาภูเขาอัลไตหรือภูเขาสีทอง นำท่านเที่ยวชม **หมู่บ้านเหมอู่** หมู่บ้านคนเลี้ยงม้าและเป็นหมู่บ้านที่วิวทิวทัศน์สวยที่สุดในหุบเขาอัลไต อดีตเป็นหมู่บ้านทหารพลัดถิ่นของเจงกิสข่าน ซึ่งตั้งอยู่ในหุบเหวเจียงเต็ง มีแม่น้ำเหมอู่ไหลผ่าน สูงจากระดับน้ำทะเลถึง 1,100-2,300 เมตร เป็นหมู่บ้านเก่าแก่ที่มีความสวยงามท่ามกลางธรรมชาติ (**คล้ายๆกับหมู่บ้านชิราคาวาโกะ ประเทศญี่ปุ่น**) หมู่บ้านเหมอู่เป็นที่สนใจของนักวาดรูปและนักถ่ายรูปนิยมมาท่องเที่ยว ในแต่ละช่วงฤดูจะสวยงามแตกต่างกันออกไป ระหว่างทางผ่าน **เขาไป่ซาน** อันสวยงาม นำท่านเที่ยวชม **บ้านชนเผ่าอุหว่า** ชนเผ่าเลี้ยงม้าที่อาศัยอยู่มาตั้งแต่สมัยเจงกิสข่านแผ่ขยายอาณาจักร ชมการละเล่นการแสดงของชาวพื้นเมืองที่ตั้งหมู่บ้านอยู่ริมแม่น้ำ (**รวมรถกอล์ฟ**)

**12.00 น. บริการอาหารที่ภัตตาคาร (8)**

นำท่านชม **ลานเล่นสกีและสโนว์บอร์ด** ที่สวยงามที่สุดในแถบหุบเขาอัลไต (หุบเขาอาเล่อไท่) คนจีนนิยมเดินทางมาเล่นสกีและมาเที่ยวชมภูเขาที่ปกคลุมด้วยหิมะสวยๆ ให้ท่านได้อิสระกับการเล่นสกี ถ่ายรูปวิวทิวทัศน์สวยๆของภูเขาหิมะและนำท่าน **นั่งกระเช้า (รวมค่ากระเช้า)** ไปถ่ายรูปกับวิวสวยๆริมแม่น้ำเหมอู่ และจุดชมวิวยุคใหม่ของหมู่บ้าน (**ไม่รวมค่าเช่าอุปกรณ์เล่นสกีและกิจกรรมอื่นๆ**)

**19.00 น. บริการอาหารเย็นที่ภัตตาคาร (9) นำท่านเดินทางเข้าที่พัก (พัก Shu Bo Rui Si Hotel หรือระดับ 4 ดาว)**







WNCT\_CANAS\_UQ865\_ชินเจียงเหนือ คานาสือ สกีหิมะหมู่บ้านเหมอมู่ หุบเขาอัลไต 8 วัน 6 คืน\_ธ.ค. 67 - มี.ค. 68

**วันที่ห้า : คานาสือ - ทะเลสาบมังกรหลับ - โค้งวงพระจันทร์ - ทะเลสาบเทวดา - ศาลาชมปลา - ทะเลสาบคานาสือ**

**07.00 น. บริการอาหารเช้าที่โรงแรม (10)**

นำท่านเดินทางสู่ **คานาสือ อุทยานคานาส** (ใช้รถอินโนวาสำหรับลุยเส้นทางภูเขาหิมะ นั่งคันละ 4 คน) ที่วิวชมดินแดนที่ได้รับการยกย่องว่าเป็นแผ่นดินที่บริสุทธิ์แห่งสุดท้ายของมวลมนุษยชาติที่ปราศจากมลภาวะและสวยงามที่สุดที่หลงเหลืออยู่ในโลก ระหว่างทางท่านจะได้สัมผัสกับกลิ่นอายความบริสุทธิ์ของธรรมชาติรอบกาย โอบล้อมด้วยภูเขาทั้งซ้ายขวา เขียวขจีไปด้วยป่าสน เดินทางสู่ **เขตทิวทัศน์คานาสือ อุทยานคานาส** นำท่านชม **ทะเลสาบมังกรหลับ** หรือ โค้งน้ำไดโนเสาร์ จากนั้นชม **แย้เลี้ยงวาน** หรือ **โค้งวงพระจันทร์** ที่มีตำนานเล่าขานว่าเป็นทะเลสาบที่มีรอยเท้าของเจงกิสข่าน ชม **ทะเลสาบเทวดา** เป็นทะเลสาบที่มีจุดเด่นอยู่ที่ความใสของน้ำที่ถูกปกคลุมไปด้วยหิมะ

**12.00 น. บริการอาหารกลางวันภัตตาคารในอุทยาน (11)**

นำท่านเที่ยวชม **จุดชมวิวกานาสือ** จุดชมวิวที่สูงที่สุดเพื่อชมทะเลสาบคานาสหรือทะเลสาบคานาสือ (ทะเลสาบเปลี่ยนสี) ชม **ศาลาชมปลา** ที่อยู่บนยอดเขา ชมป่าสนเขา สัมผัสกับบรรยากาศอันหนาวเย็นและยอดเขาที่ปกคลุมไปด้วยน้ำแข็ง ชม **ทะเลสาบคานาสือ** ซึ่งอยู่สูงจากระดับน้ำทะเลถึง 1,374 เมตร ชมบรรยากาศของทะเลสาบคานาส ให้ท่านได้ถ่ายรูปวิวสวยๆของอุทยานคานาสือ

**19.00 น. บริการอาหารเย็นที่ภัตตาคาร (12)**

นำท่านเดินทางเข้าที่พัก (พัก Merrier Vacation Hotel หรือ ระดับ 4 ดาว อยู่ในอุทยานคานาสือ)





WNCT\_CANAS\_UQ865\_ซินเจียงเหนือ คานาสีอ สกีหิมะหมู่บ้านเหอหมู่ หุบเขาอัลไต 8 วัน 6 คืน\_ธ.ค. 67 - มี.ค. 68

**วันที่หก : คานาสีอ – เมืองบูเออร์จิน - ทะเลสาบอุหลุนกู่ - เมืองเป่ย์ถุน**

07.00 น. บริการอาหารเช้าที่โรงแรม (13)

นำท่านเดินทางสู่ **เมืองบูเออร์จิน** แวะถ่ายรูปกับทุ่งหญ้าที่ปกคลุมไปด้วยหิมะขาวโพลน มีต้นสนสวยๆที่ประดับไปด้วยหิมะ รวมทั้งวิวทิวทัศน์อันอลังการของภูเขารูปทรงต่างๆสวยงามมาก

12.00 น. บริการอาหารกลางวันภัตตาคารเมืองบูเออร์จิน (14)

นำท่าน **เปลี่ยนรถเป็นรถบัสคันเดิม** นำท่านเดินทางสู่ **ทะเลสาบอุหลุนกู่** ทะเลสาบขนาดใหญ่ที่มีระบบจัดการน้ำจากแม่น้ำอุหลุนกู่เข้ามาในทะเลสาบเพื่อใช้ทำการประมงและการเกษตร รวมทั้งเป็นแหล่งอาหารและเป็นสถานที่ท่องเที่ยวระดับ 4A ของประเทศจีนที่นักท่องเที่ยวนิยมมาเที่ยวมากที่สุดแห่งหนึ่งของเขาจังหวัดอัลไต ให้ท่านได้พักผ่อน ถ่ายรูปกับวิวสวยๆ จากนั้นนำท่านเดินทางสู่ **เมืองเป่ย์ถุน**

19.00 น. บริการอาหารเย็นที่ภัตตาคาร (15)

นำท่านเดินทางเข้าพักที่พักร (พักร Chen Ji Graden Hotel หรือระดับ 4 ดาว)

**วันที่เจ็ด : เมืองเป่ย์ถุน - Desert Highway – อุรุมฉี - ซ้อปี้งตลาดต้าปาจา**

07.00 น. บริการอาหารเช้าที่โรงแรม (16)

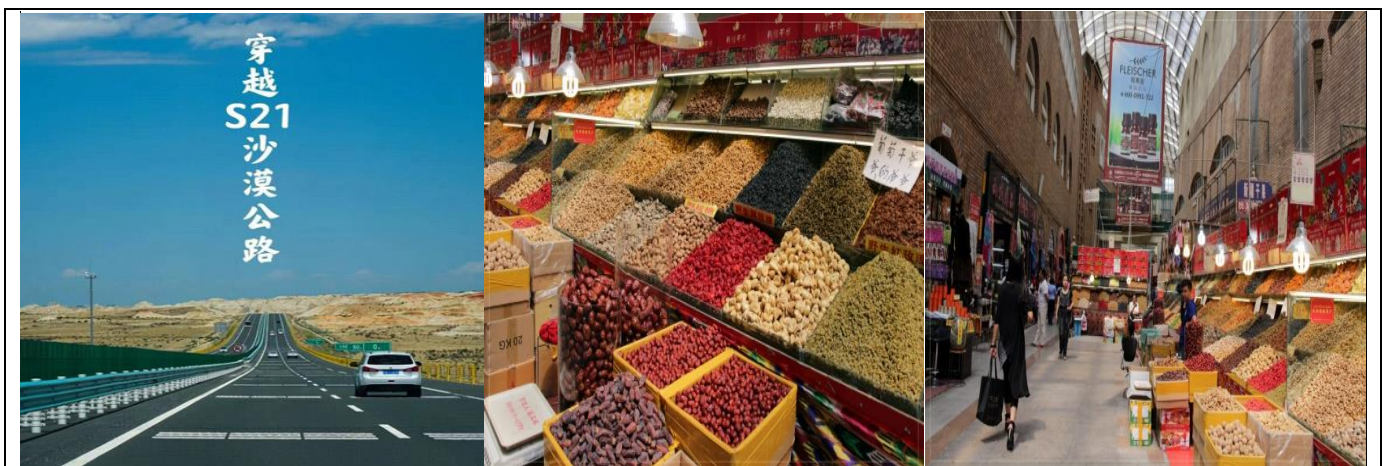
นำท่านเดินทางสู่ **เมืองอุรุมฉี** ใช้ทางด่วนสายใหม่ **S21 Desert Highway** ทางด่วนสายแรกของซินเจียงที่ข้ามทะเลทราย ชม **ทะเลทรายกู๋เอ้อปานทงกู่เท่อ** (Gurbantunggut Desert) ซึ่งเป็นทะเลทรายขนาดใหญ่อันดับ 2 ของประเทศจีน บางพื้นที่ของทะเลทรายอันกว้างใหญ่ที่ไม่มีผู้คนอาศัยอยู่ ท่านจะได้ชมวิวทิวทัศน์ที่สวยงามของทะเลทราย (พักผ่อนบนรถ)

12.00 น. บริการอาหารกลางวันภัตตาคาร (17)

จากนั้นนำท่านเดินทางไปซื้อปิ้งที่ **ตลาดต้าปาจา** เป็นตลาดพื้นเมืองที่เป็นสัญลักษณ์เมืองอุรุมฉี จำหน่ายสินค้าพื้นเมือง เช่น อัลมอนต์, วอลนัท, กวีอบแห้ง, ลูกเกด ฯลฯ แล้วยังมีสินค้าประเภทเครื่องดนตรีพื้นเมืองมากมาย

19.00 น. บริการอาหารค่ำที่ภัตตาคาร (18)

นำท่านเดินทางเข้าพักที่พักร (พักร Hampton by Hilton Urumqi หรือระดับ 5 ดาว)







WNCT\_CANAS\_UQ865\_ชินเจียงเหนือ คานาสือ สกีหิมะหมู่บ้านเหมอู่ หุบเขาอัลไต 8 วัน 6 คืน\_ธ.ค. 67 - มี.ค. 68

**วันที่แปด : อูรูมจี – ลั่วหยาง - สนามบินสุวรรณภูมิ UQ2641 (07.00-15.50)**

- 05.00 น. นำท่านออกเดินทางสู่ **สนามบินอูรูมจี URC** บริการอาหารเช้าแบบกล่อง (19)
- 07.00 น. ออกเดินทางสู่ **เมืองลั่วหยาง** โดยสายการบิน **Urumqi Air** เที่ยวบินที่ UQ2641 (มีบริการอาหารบนเครื่อง)
- 10.50 น. ถึง **เมืองลั่วหยาง** ลงจากเครื่อง ผ่านพิธีการตรวจคนออกเมือง รับกระเป๋า จากนั้นมาโหลดกระเป๋าใหม่ นำท่านขึ้นเครื่องเพื่อเดินทางกลับ **กรุงเทพฯ**
- 12.25 น. ออกเดินทางกลับกรุงเทพฯ โดยสายการบิน **Urumqi Air** (มีบริการอาหารบนเครื่อง)
- 15.50 น. ถึง **สนามบินสุวรรณภูมิ** โดยสวัสดิภาพ

**บริษัทขอสงวนสิทธิ์ :** รายการทัวร์สามารถเปลี่ยนแปลงได้ตามความเหมาะสม เนื่องจากสภาวะอากาศ, การเมือง, สายการบิน เป็นต้น โดยมีต้องแจ้งให้ทราบล่วงหน้า จึงขอสงวนสิทธิ์ในการปรับเปลี่ยนเวลาท่องเที่ยวตามสถานที่ในโปรแกรมการเดินทาง

**\*\*สำคัญ\*\***สำเนาหน้าพาสปอร์ตผู้เดินทาง (จะต้องมีอายุเหลือมากกว่า 6 เดือน หรือ 180 วัน ก่อนหมดอายุนับจากวันเดินทางไป-กลับ) **\*\*กรุณาตรวจสอบก่อนส่งให้บริษัทมิฉะนั้นทางบริษัทจะไม่รับผิดชอบกรณีพาสปอร์ตหมดอายุ \*\***  
**กรุณาส่งพร้อมพร้อมหลักฐานการโอนเงินมัดจำ**

**เงื่อนไขการให้บริการ**

1. กรุณาทำการจองล่วงหน้าก่อนเดินทางอย่างน้อย 45 วัน พร้อมชำระเงินมัดจำ **ท่านละ 20,000 บาท/ท่าน** และชำระส่วนที่เหลือ 30 วัน ก่อนการเดินทาง กรณีวันเดินทางน้อยกว่า 30 วัน หรือ ราคาทัวร์พิเศษต้องชำระค่าทัวร์เต็มจำนวน 100% เท่านั้น
2. คณะผู้เดินทางจำนวน **20 ท่านขึ้นไปจึงออกเดินทาง** ในกรณีที่ผู้เดินทางไม่ถึง 20 ท่าน ขอสงวนสิทธิ์เลื่อนวันเดินทาง หรือยกเลิกการเดินทาง โดยทางบริษัทจะแจ้งให้ท่านทราบล่วงหน้า 10 วันก่อนการเดินทาง
3. กรณีเลื่อน หรือยกเลิกการเดินทาง โดยทางบริษัทจะทำการแจ้งให้ท่านทราบล่วงหน้าก่อนการเดินทาง 15 วัน หรือขอสงวนสิทธิ์ในการปรับราคาค่าบริการเพิ่ม กรณีที่มีผู้เดินทางไม่ถึงตามจำนวนที่กำหนด ทางบริษัท ขอสงวนสิทธิ์ในการเลื่อนการเดินทาง หรือเปลี่ยนแปลงอัตราค่าบริการ (ปรับราคาเพิ่มขึ้น เพื่อให้คณะได้ออกเดินทาง ตามความต้องการ) โดยทางบริษัทจะทำการแจ้งให้ท่านทราบก่อนล่วงหน้า
4. ท่านที่ต้องออกบัตรโดยสารภายในประเทศ (ตัวเครื่องบิน, รถทัวร์, รถไฟ) กรุณาติดต่อเจ้าหน้าที่ของบริษัทฯ ก่อนทุกครั้ง มิฉะนั้นทางบริษัทจะไม่รับผิดชอบใดๆ ทั้งสิ้น เนื่องจากสายการบินอาจมีการปรับเปลี่ยนไฟล์ท หรือ เวลาบิน โดยไม่แจ้งให้ทราบล่วงหน้า
5. เงื่อนไขกรมธรรม์เป็นไปตามเงื่อนไขของบริษัทฯ ประกันเป็นผู้พิจารณา
6. หากมีสถานที่หรือร้านค้าที่ไม่สามารถเปิดให้บริการได้ภายหลัง โปรแกรมอาจมีการเปลี่ยนแปลงได้ตามความเหมาะสม โดยไม่แจ้งให้ทราบล่วงหน้า โดยส่วนนี้ทางบริษัทจะคำนึงถึงประโยชน์ของลูกค้าเป็นสำคัญ หากกรณีที่จำเป็นจะต้องมีค่าใช้จ่ายเพิ่มทางบริษัทจะแจ้งให้ทราบล่วงหน้า
7. **กรณีพัก 3 ท่าน/ห้อง ทางโรงแรมจะทำการเสริมเตียงให้ท่านนั้น การเสริมเตียงจะขึ้นอยู่กับนโยบายของโรงแรมนั้นๆ (บางโรงแรมใช้เตียง SGL ในการเสริมเตียง บางโรงแรมจะใช้ฟูกในการเสริมเตียง) กรณีที่ห้อง TRP เต็ม ทางบริษัทอาจจะต้องปรับไปนอนห้องพักสำหรับ 1 ท่าน 1 ห้องและสำหรับ 2 ท่าน 1 ห้อง โดยท่านจะต้องชำระค่าห้องพักเตียง**
8. เนื่องจากสภาวะอากาศ จราจร สายการบิน หรือช่วงเทศกาลต่างๆ และตามกฎหมายของประเทศได้ในวัน รถบัสนำเที่ยวสามารถให้บริการวันละ 11 ชั่วโมง โปรแกรมอาจมีการเปลี่ยนแปลงได้ตามความเหมาะสม โดยไม่ต้องแจ้งให้ทราบล่วงหน้า





WNCT\_CANAS\_UQ865-ชินเจียงเหนือ คานาสือ สกีหิมะหมู่บ้านเหมอู่ หุบเขาอัลไต 8 วัน 6 คืน\_ธ.ค. 67 - มี.ค. 68

### อัตราค่าบริการนี้รวม

1. ค่าบัตรโดยสารโดยเครื่องบิน (ตัว) ไป และ กลับพร้อมคณะ ชั้นประหยัด (ECONOMY CLASS) รวมถึงค่าภาษีสนามบินและค่าภาษีน้ำมันทุกแห่ง กรณีต้องการอัปเกรด UPGRADE ใช้วีลแชร์ (WHEEL CHAIR) หรือ เปลี่ยนแปลงบัตรโดยสาร ไม่ว่าจะเที่ยวใดเที่ยวหนึ่ง กรุณาติดต่อเจ้าหน้าที่เป็นกรณีพิเศษ ทางบริษัทของสงวนสิทธิ์ในการเรียกเก็บค่าใช้จ่ายตามจริงที่เกิดขึ้นกับผู้เดินทาง
2. **ค่าธรรมเนียมนำหนักกระเป๋าสำหรับโหลดใต้ท้องเครื่องไม่เกิน 23 ก.ก.(จำนวน 1 ใบ) และถือขึ้นเครื่องบินได้น้ำหนักไม่เกิน 7 ก.ก.ต่อท่าน (ตามเงื่อนไขของสายการบิน)**
3. ค่ารถรับ-ส่ง นำเที่ยวตลอดทริป
4. ค่าอาหารตามมือที่ระบุในรายการ
5. ค่าประกันอุบัติเหตุระหว่างเดินทางตามกรมธรรม์ วงเงินค่ารักษา 500,000.- / เสียชีวิต 1,000,000.-บาท (ตามเงื่อนไขกรมธรรม์ประกันอุบัติเหตุแบบกลุ่ม)
6. ค่าไกด์ ค่าเข้าชม และ ค่ายานพาหนะทุกชนิด ตามที่ระบุไว้ในรายการทัวร์ข้างต้น เจ้าหน้าที่บริษัท ฯ คอยอำนวยความสะดวกตลอดการเดินทาง
7. ค่าโรงแรมที่พัก ห้องละ 2-3 ท่าน กรณีห้องพักในเมืองที่ระบุไว้ในโปรแกรมมีเทศกาลวันหยุด มิวงานแฟร์ต่างๆ บริษัทขอจัดที่พักในเมืองใกล้เคียงแทน

### อัตราค่าบริการนี้ไม่รวม

1. ค่าวีซ่าสำหรับคนต่างชาติ (คนไทยไม่ใช้วีซ่า)
2. **ค่าทิปไกด์ท้องถิ่นและคนขับรถ ท่านละ 2,000 บาท/ตลอดการเดินทาง/ต่อท่าน (ชำระที่สนามบินในวันเดินทาง)**
3. **ค่าทิปหัวหน้าทัวร์ (ไทย) ไม่ได้รวมอยู่ในค่าทิปไกด์ท้องถิ่นและคนขับรถ(\*\*ทั้งนี้ขึ้นอยู่กับความพึงพอใจของท่าน\*\*)**
4. ค่าใช้จ่ายส่วนตัวนอกเหนือจากรายการที่ระบุ เช่น ค่าทำหนังสือเดินทาง ค่าโทรศัพท์ ค่าโทรศัพท์ทางไกล ค่าอินเทอร์เน็ต ค่าซักรีด มินิบาร์ในห้อง
5. VAT 7% และภาษีหัก ณ ที่จ่าย 3% กรณีต้องการออกใบเสร็จรับเงินในนามบริษัท

### เงื่อนไขการแจ้งยกเลิกการเดินทาง

#### กรณียกเลิก : (จองกรุ๊ป)

- ยกเลิกก่อนการเดินทาง 45 วัน บริษัทฯ จะคืนเงินค่ามัดจำให้ทั้งหมด โดยหักค่าใช้จ่ายที่เกิดขึ้นจริง ยกเว้นในกรณีวันหยุดเทศกาล, วันหยุดนักขัตฤกษ์ ยกเลิกก่อนการเดินทาง 60 วัน จะคืนเงินค่ามัดจำให้ทั้งหมด โดยหักค่าใช้จ่ายที่เกิดขึ้นจริง
- ยกเลิกน้อยกว่า 45 วัน ก่อนการเดินทาง หักค่าทัวร์ 50% จากราคาขาย และยึดเงินมัดจำทั้งหมดไม่ว่ากรณีใด ๆ ทั้งสิ้น
- ยกเลิกน้อยกว่า 30 วัน ก่อนการเดินทาง บริษัทฯ ขอสงวนสิทธิ์เก็บเงินค่าทัวร์ทั้งหมดไม่ว่ากรณีใด ๆ ทั้งสิ้น

#### กรณียกเลิก : (ตัดกรุ๊ป)

- ยกเลิกหรือเลื่อนการเดินทางต้องทำก่อนการเดินทาง 60 วัน บริษัทฯ จะคืนเงินค่ามัดจำให้ทั้งหมด ยกเว้นในกรณีวันหยุดเทศกาล, วันหยุดนักขัตฤกษ์ ทางบริษัทฯ ขอสงวนสิทธิ์ยึดเงินมัดจำโดยไม่มีเงื่อนไขใดๆทั้งสิ้น
- ยกเลิกการเดินทางภายใน 60 วัน ทางบริษัทฯ ขอสงวนสิทธิ์ยึดเงินมัดจำโดยไม่มีเงื่อนไขใดๆทั้งสิ้น
- ยกเลิกการเดินทางหลังชำระเต็มจำนวน ทางบริษัทฯ ขอสงวนสิทธิ์เก็บเงินค่าทัวร์ทั้งหมดโดยไม่มีเงื่อนไขใดๆทั้งสิ้น

#### กรณีเจ็บป่วย :

- กรณีเจ็บป่วย จนไม่สามารถเดินทางได้ ซึ่งจะต้องมีใบรับรองแพทย์จากโรงพยาบาลรับรอง บริษัทฯ จะทำการเลื่อนการเดินทางของท่านไปยังคณะต่อไป แต่ทั้งนี้ท่านจะต้องเสียค่าใช้จ่ายที่ไม่สามารถยกเลิกหรือเลื่อนการเดินทางได้ตามความเป็นจริง
- ในกรณีเจ็บป่วยกะทันหันก่อนล่วงหน้าเพียง 7 วันทำการ ทางบริษัทฯ ขอสงวนสิทธิ์ในการคืนเงินทุกกรณี



WNCT\_CANAS\_UQ865\_ชินเจียงเหนือ คานาสือ สกีหิมะหมู่บ้านเหมอู่ หุบเขาอัลไต 8 วัน 6 คืน\_ธ.ค. 67 - มี.ค. 68

### เงื่อนไขและข้อควรทราบอื่นๆ ที่ท่านควรทราบ

1. กรุณาอ่านศึกษารายละเอียดทั้งหมดก่อนทำการจอง เพื่อความถูกต้องและความเข้าใจตรงกันระหว่างท่านลูกค้าและบริษัทฯ และเมื่อท่านตกลงชำระเงินมัดจำหรือค่าทัวร์ทั้งหมดกับทางบริษัทฯ แล้ว ทางบริษัทฯ จะถือว่าท่านได้ยอมรับเงื่อนไขข้อตกลงต่างๆ ทั้งหมด
2. โปรแกรมอาจเปลี่ยนแปลงได้ตามความเหมาะสม โดยถือประโยชน์ลูกค้าเป็นสิ่งสำคัญ
3. ขอสงวนสิทธิ์การเก็บค่าน้ำมันและภาษีสนามบินทุกแห่งเพิ่ม หากสายการบินมีการปรับขึ้นก่อนวันเดินทาง
4. บริษัทฯ ขอสงวนสิทธิ์ในการเปลี่ยนเที่ยวบิน โดยมีต้องแจ้งให้ทราบล่วงหน้าอันเนื่องจากสาเหตุต่างๆ
5. บริษัทฯ จะไม่รับผิดชอบใดๆ ทั้งสิ้น หากเกิดกรณีความล่าช้าจากสายการบิน, การยกเลิกบิน, การประท้วง, การนัดหยุดงาน, การก่อการจลาจล, ภัยธรรมชาติ, การนำสิ่งของผิดกฎหมาย ซึ่งอยู่นอกเหนือความรับผิดชอบของบริษัทฯ
6. บริษัทฯ จะไม่รับผิดชอบใดๆ ทั้งสิ้น หากเกิดสิ่งของสูญหาย อันเนื่องมาจากความประมาทของท่าน, เกิดจากการโจรกรรม และอุบัติเหตุจากความประมาทของนักท่องเที่ยวเอง
7. เมื่อท่านตกลงชำระเงินมัดจำหรือค่าทัวร์ทั้งหมดกับทางบริษัทฯ แล้ว ทางบริษัทฯ จะถือว่าท่านได้ยอมรับเงื่อนไขข้อตกลงต่างๆ ทั้งหมด
8. รายการนี้เป็นเพียงข้อเสนอที่ต้องได้รับการยืนยันจากบริษัทฯ อีกครั้งหนึ่งหลังจากได้สำรองโรงแรมที่พักในต่างประเทศเรียบร้อยแล้ว โดยโรงแรมจัดในระดับใกล้เคียงกัน ซึ่งอาจจะปรับเปลี่ยนตามที่ระบุในโปรแกรม
9. การจัดการเรื่องห้องพัก เป็นสิทธิของโรงแรมในการจัดห้องให้กับกรุ๊ปที่เข้าพัก โดยมีห้องพักสำหรับผู้สูบบุหรี่ / ปลอดบุหรี่ได้ โดยอาจจะขอเปลี่ยนห้องได้ตามความประสงค์ของผู้ที่พัก ทั้งนี้ขึ้นอยู่กับความพร้อมให้บริการของโรงแรม และไม่สามารถรับประกันได้
10. กรณีผู้เดินทางต้องการความช่วยเหลือเป็นพิเศษ อาทิเช่น ใช้วีวีวีวี กรุณาแจ้งบริษัทฯ อย่างน้อย 7 วันก่อนการเดินทาง มิฉะนั้น บริษัทฯ ไม่สามารถจัดการได้ล่วงหน้าได้
11. มัคคุเทศก์ พนักงานและตัวแทนของผู้จัด ไม่มีสิทธิในการให้คำสัญญาใด ๆ ทั้งสิ้นแทนผู้จัด นอกจากนี้เอกสารลงนามโดยผู้มีอำนาจของผู้จัดกำกับเท่านั้น
12. ผู้จัดจะไม่รับผิดชอบและไม่สามารถคืนค่าใช้จ่ายต่างๆ ได้เนื่องจากเป็นการเหมาจ่ายกับตัวแทนต่างๆ ในกรณีที่ผู้เดินทางไม่ผ่านการพิจารณาในการตรวจคนเข้าเมือง - ออกเมือง ไม่ว่าจะ เป็นกองตรวจคนเข้าเมืองหรือกรมแรงงานของทุกประเทศในรายการท่องเที่ยว อันเนื่องมาจากการกระทำที่ส่อไปในทางผิดกฎหมาย การหลบหนี เข้าออกเมือง เอกสารเดินทางไม่ถูกต้อง หรือ การถูกปฏิเสธในกรณีอื่น ๆ
13. **กรณีที่ท่านต้องออกตัวภายใน เช่น (ตัวเครื่องบิน, ตัวรถทัวร์, ตัวรถไฟ) กรุณาสอบถามที่เจ้าหน้าที่ทุก ครั้งก่อนทำการออกตัว เนื่องจากสายการบินอาจมีการปรับเปลี่ยนไฟล์ทบิน หรือเวลาบิน โดยไม่ได้แจ้งให้ทราบล่วงหน้า ทางบริษัทฯ จะไม่รับผิดชอบใด ๆ ในกรณี ถ้าท่านออกตัวภายในโดยไม่แจ้งให้ทราบและหากไฟล์ทบินมีการปรับเปลี่ยนเวลาบินเพราะถือว่าท่านยอมรับในเงื่อนไขดังกล่าว**
14. กรณีใช้หนังสือเดินทางราชการ (เล่มน้ำเงิน) เดินทางเพื่อการท่องเที่ยวกับคณะทัวร์ หากท่านถูกปฏิเสธในการเข้า – ออกประเทศใด ๆ ก็ตาม ทางบริษัทฯ ขอสงวนสิทธิ์ไม่คืนค่าทัวร์และรับผิดชอบใด ๆ ทั้งสิ้น





WNCT\_CANAS\_UQ865\_ชินเจียงเหนือ คานาสือ สกีหิมะหมู่บ้านเหมอู่ หุบเขาอัลไต 8 วัน 6 คืน\_ธ.ค. 67 - มี.ค. 68

## ประกันภัยการเดินทางต่างประเทศ พลัส Global Travel Insurance Plus (GTIP)



หน่วย : บาท / Baht

จำนวนเงินความคุ้มครอง / Sum Insured

| ความคุ้มครอง / Coverage                                                                       | เดินทางไปทั่วโลก / WORLDWIDE PLUS |                             |                             |                             | ไปภูมิภาคเอเชีย / ASIA PLUS |                             |                             |                             |
|-----------------------------------------------------------------------------------------------|-----------------------------------|-----------------------------|-----------------------------|-----------------------------|-----------------------------|-----------------------------|-----------------------------|-----------------------------|
|                                                                                               | Basic*                            | Silver                      | Gold                        | Platinum                    | Basic*                      | Silver                      | Gold                        | Platinum                    |
| 1. การประกันภัยอุบัติเหตุส่วนบุคคล ธ.บ.1* / Personal Accident Benefit                         | 2,000,000                         | 2,000,000                   | 3,000,000                   | 5,000,000                   | 1,000,000                   | 2,000,000                   | 3,000,000                   | 5,000,000                   |
| 2. ค่ารักษาพยาบาลจากอุบัติเหตุและสุขภาพ / Medical Expenses                                    | 2,000,000                         | 2,000,000                   | 3,000,000                   | 5,000,000                   | 2,000,000                   | 2,000,000                   | 3,000,000                   | 5,000,000                   |
| 2.1 การรักษาพยาบาลต่อเนื่องในประเทศไทย** / Follow-up treatment in Thailand                    | 50,000                            | 200,000                     | 300,000                     | 500,000                     | 50,000                      | 200,000                     | 300,000                     | 500,000                     |
| 2.2 การรับการรักษาพยาบาลครั้งแรกในประเทศไทย*** / Medical treatment in Thailand                | 100,000                           | 200,000                     | 300,000                     | 500,000                     | 100,000                     | 200,000                     | 300,000                     | 500,000                     |
| 3. การเคลื่อนย้ายฉุกเฉินและการส่งกลับประเทศ / Evacuation and repatriation                     | 2,000,000                         | 2,000,000                   | 3,000,000                   | 5,000,000                   | 2,000,000                   | 2,000,000                   | 3,000,000                   | 5,000,000                   |
| 4. การบริการความช่วยเหลือทางการแพทย์ฉุกเฉิน / Emergency Medical Assistance                    |                                   |                             |                             |                             |                             |                             |                             |                             |
| 4.1 การเยี่ยมผู้บาดเจ็บที่อื่นต่างประเทศ / Compassionate visit                                | x                                 | Actual Cost                 | Actual Cost                 | Actual Cost                 | x                           | Actual Cost                 | Actual Cost                 | Actual Cost                 |
| 4.2 การส่งตัวผู้เยาว์กลับประเทศ / Return of minor                                             | x                                 | Actual Cost                 | Actual Cost                 | Actual Cost                 | x                           | Actual Cost                 | Actual Cost                 | Actual Cost                 |
| 4.3 การค้นหา การช่วยเหลือ และการกู้คืน / Search, rescue and recovery                          | 250,000                           | 250,000                     | 250,000                     | 250,000                     | 250,000                     | 250,000                     | 250,000                     | 250,000                     |
| 5. การยกเลิกการเดินทาง / Trip cancellation                                                    | 10,000                            | 10,000                      | 100,000                     | 100,000                     | 10,000                      | 10,000                      | 100,000                     | 100,000                     |
| 6. การลดจำนวนวันเดินทาง / Trip curtailment                                                    | x                                 | x                           | 100,000                     | 100,000                     | x                           | x                           | 100,000                     | 100,000                     |
| 7. ความสูญเสียบags หรือความเสียหายของสัมภาระในการเดินทาง / Loss or damage of personal baggage | 10,000                            | 10,000                      | 50,000                      | 50,000                      | 10,000                      | 10,000                      | 50,000                      | 50,000                      |
| 8. การล่าช้าของการเดินทาง / Cover of delay                                                    |                                   |                             |                             |                             |                             |                             |                             |                             |
| 8.1 การล่าช้าของระบบขนส่งมวลชน / Delays in means of public transport                          | x                                 | 2,000                       | 10,000                      | 20,000                      | x                           | 2,000                       | 10,000                      | 20,000                      |
| 8.2 การล่าช้าของสัมภาระ / Delayed collection of baggage                                       | x                                 | 2,000                       | 20,000                      | 20,000                      | x                           | 2,000                       | 20,000                      | 20,000                      |
| 8.3 การจับโดยอับอากาศ / Hijack                                                                | x                                 | x                           | 50,000                      | 50,000                      | x                           | x                           | 50,000                      | 50,000                      |
| 8.4 การพลาดเที่ยวบิน / Missed connection - flight                                             | x                                 | 2,000                       | 10,000                      | 20,000                      | x                           | 2,000                       | 10,000                      | 20,000                      |
| 9. การสูญหายของหนังสือเดินทาง / Loss of passport                                              | x                                 | x                           | 5,000                       | 5,000                       | x                           | x                           | 5,000                       | 5,000                       |
| 10. ความรับผิดต่อบุคคลภายนอก / Personal legal liability                                       | x                                 | 1,000,000                   | 2,000,000                   | 5,000,000                   | x                           | 1,000,000                   | 2,000,000                   | 5,000,000                   |
| 11. ความรับผิดส่วนแรกสำหรับรถเช่า / Rental car excess                                         | x                                 | x                           | 10,000                      | 20,000                      | x                           | x                           | 10,000                      | 20,000                      |
| 12. ความคุ้มครองกีฬาอล์ฟ / Golf extension                                                     | x                                 | x                           | x                           | 20,000                      | x                           | x                           | x                           | 20,000                      |
| 13. เงินชดเชยรายได้ระหว่างรักษาตัวในโรงพยาบาลต่างประเทศ / Overseas hospitalization benefit    | x                                 | 1,000 per day<br>max 10,000 | 2,000 per day<br>max 20,000 | 3,000 per day<br>max 30,000 | x                           | 1,000 per day<br>max 10,000 | 2,000 per day<br>max 20,000 | 3,000 per day<br>max 30,000 |

หมายเหตุ / Remark

- \*ธ.บ. 1 หมายถึงการเสียชีวิต การสูญเสียอวัยวะ สายตา หรือทุพพลภาพถาวรสิ้นเชิงจากอุบัติเหตุ / Loss of life, dismemberment, loss of sight or total permanent disability.
- \*\*ข้อ 2.1, \*\*\*ข้อ 2.2 บริษัทจะจ่ายค่าใช้จ้ดสำหรับการรักษาพยาบาลที่ได้เกิดขึ้นในระยะเวลา 7 วันแรกนับจากเดินทางกลับถึงประเทศไทย / 2.1, 2.2 The company shall pay such costs incurred within 7 days of the return to Thailand.





WNCT\_CANAS\_UQ865-ชินเจียงเหนือ คานาซื่อ สกีหิมะหมู่บ้านเหมอู่ หุบเขาอัลไต 8 วัน 6 คืน\_ธ.ค. 67 - มี.ค. 68

## ประกันภัยการเดินทางต่างประเทศ พลัส Global Travel Insurance Plus (GTIP)



| จำนวนวันเดินทาง (วัน)<br>Trip Duration (Days)                                                                   | เบี้ยประกันภัย (บาท) / Premium (Baht) |        |        |          |                             |        |        |          |
|-----------------------------------------------------------------------------------------------------------------|---------------------------------------|--------|--------|----------|-----------------------------|--------|--------|----------|
|                                                                                                                 | เดินทางไปทั่วโลก / WORLDWIDE PLUS     |        |        |          | เดินทางไปเอเชีย / ASIA PLUS |        |        |          |
|                                                                                                                 | Basic*                                | Silver | Gold   | Platinum | Basic*                      | Silver | Gold   | Platinum |
| <b>แพคเกจเดี่ยว / Single - Trip</b>                                                                             |                                       |        |        |          |                             |        |        |          |
| 1-4                                                                                                             | 300                                   | 334    | 600    | 990      | 200                         | 290    | 470    | 688      |
| 5-6                                                                                                             | 350                                   | 450    | 715    | 1,290    | 240                         | 300    | 595    | 999      |
| 7-8                                                                                                             | 370                                   | 500    | 990    | 1,772    | 280                         | 427    | 690    | 1,300    |
| 9-10                                                                                                            | 399                                   | 600    | 1,230  | 1,996    | 340                         | 597    | 850    | 1,600    |
| 11-15                                                                                                           | 600                                   | 790    | 1,590  | 2,750    | 450                         | 767    | 1,150  | 2,150    |
| 16-22                                                                                                           | 849                                   | 1,275  | 2,210  | 3,370    | 524                         | 937    | 1,650  | 2,795    |
| 23-31                                                                                                           | 999                                   | 1,600  | 2,680  | 3,993    | 628                         | 1,108  | 2,030  | 3,300    |
| 32-45                                                                                                           | 1,530                                 | 2,090  | 3,200  | 5,674    | 770                         | 1,364  | 2,450  | 4,325    |
| 46-60                                                                                                           | 1,950                                 | 2,500  | 3,850  | 6,180    | 907                         | 1,620  | 2,995  | 5,226    |
| 61-75                                                                                                           | 2,300                                 | 3,340  | 4,900  | 7,910    | 1,220                       | 2,215  | 3,775  | 6,450    |
| 76-94                                                                                                           | 2,500                                 | 3,843  | 5,500  | 9,390    | 1,475                       | 2,641  | 4,200  | 7,500    |
| 95-105                                                                                                          | 3,500                                 | 4,467  | 7,490  | 11,145   | 1,975                       | 2,962  | 5,720  | 9,990    |
| 106-121                                                                                                         | 4,100                                 | 5,090  | 8,400  | 12,900   | 2,350                       | 3,371  | 6,450  | 11,100   |
| 122-151                                                                                                         | 5,200                                 | 6,345  | 10,250 | 15,895   | 2,775                       | 4,016  | 7,950  | 13,740   |
| 152-182                                                                                                         | 6,500                                 | 7,599  | 12,530 | 18,890   | 3,260                       | 4,922  | 9,775  | 15,975   |
| <b>แพคเกจรายปี เดินทางไปทั่วโลก หรือ เอเชีย / Annual Multi - Trip, max length per trip as per plan selected</b> |                                       |        |        |          |                             |        |        |          |
| Annual (max 31 days)                                                                                            | 2,000                                 | 2,450  | 4,000  | 5,700    | 1,200                       | 1,992  | 2,850  | 4,400    |
| Annual (max 60 days)                                                                                            | 2,500                                 | 3,120  | 4,800  | 7,400    | 1,600                       | 2,591  | 3,700  | 6,400    |
| Annual (max 90 days)                                                                                            | 3,600                                 | 4,225  | 5,800  | 10,000   | 1,900                       | 3,200  | 5,000  | 8,700    |
| Annual (max 120 days)                                                                                           | 5,750                                 | 6,427  | 9,000  | 13,990   | 2,650                       | 4,038  | 7,100  | 12,210   |
| Annual (max 365 days)                                                                                           | 15,500                                | 19,000 | 26,200 | 44,000   | 5,925                       | 10,785 | 22,000 | 35,150   |

\* เบี้ยประกันภัยจะเพิ่มขึ้นสำหรับผู้ประกันที่มีอายุไม่เกิน 75 ปี รวมภาษีกรมธรรม์แล้ว / Premium shown is for insured up to 75 yrs of age includes tax and stamp.

\* สำหรับผู้เอาประกันภัยที่มีอายุ 76 - 85 ปี เบี้ยประกันภัยจะ 2 เท่าของความคุ้มครองทั่วโลกหรือเอเชียตามแผน / For policyholders aged 76 - 85 years old, the insurance premium will be doubled for the Asia Basic plan or the Worldwide Basic Plan.

### ความคุ้มครองพิเศษ / Special Coverages



คุ้มครองค่ารักษาสูงสุดถึง

**5 ล้าน**  
บาท

- คุ้มครองค่ารักษาพยาบาลจากอุบัติเหตุและเจ็บป่วย
- Covers medical expenses from injuries and illness up to 5,000,000 baht.



รักษาฟัน

**16,000**  
บาท

- คุ้มครองค่ารักษาพยาบาลฟันเพื่อบรรเทาความเจ็บปวดที่ต่างประเทศ ได้ถึง 16,000 บาท
- Dental treatment cover for relief of pain up to 16,000 baht.



ไม่ต้อง  
สำรองจ่าย  
รักษาได้ทุก รพ.

- คุ้มครองค่ารักษาพยาบาลทั้ง IPD, OPD
- You don't have to advance money.
- Free choice of hospital.
- Covers medical expenses for inpatient and outpatient treatment.



คุ้มครอง  
กีฬาเสี่ยงภัย

- คุ้มครองเฉพาะค่ารักษาพยาบาลการบาดเจ็บจากกีฬาเสี่ยงภัย เช่น ดำน้ำ เล่นสกี เจ็ทโบ๊ท บันจี้จัมพ์

- Coverage includes medical expenses for injuries from certain high-risk sports such as diving, skiing, or bungee jumping.

คุ้มครอง อายุสูงสุดถึง

**85 ปี\***



- Coverage up to the age of 85 years.\*
- Remark \*76-85 years is eligible for insurance coverage only under the Basic Plan.

ช่วยเหลือ **24**  
ทุกหนทั่วโลก

- ศูนย์ให้ความช่วยเหลือฉุกเฉินทางการแพทย์และการเดินทางทั่วโลก
- +66 2 569 0230
- 24 hours. Worldwide emergency call center
- +66 2 569 0230

