



ITALY SWITZERLAND FRANCE 9 DAYS



JAN-JUN 2025

HIGHLIGHT

- เข้าชม “มหาวิหารเซนต์ปีเตอร์”
- ถ่ายภาพคู่กับ “สนามกีฬาโคลอสเซียม”
- ชม ความมหัศจรรย์ของ “หอเอนแห่งเมืองปิซ่า”
- ลงเรือเข้าสู่ “เมืองเวนิส”
- นั่งรถไฟชมวิวพิชิตยอดเขาจุงเฟรา
- ชม “เมืองอินเทอร์ลาเคน”
- ขึ้นรถไฟด่วน TGV ความเร็วกว่า 300 ก.ม.ต่อชั่วโมง
- เข้าชม “พิพิธภัณฑสถานลูฟร์”
- เข้าชม “พระราชวังแวร์ซาย์”
- ขึ้นลิฟต์สู่ชั้น 2 ของหอไอเฟล
- ลองเรือชมแม่น้ำแซนน์ มหานครปารีส
- ซุปปิ้งสินค้าแบรนด์ชื่อดังนานาชาติ

- พักอิตาลี 2 คืน, สวิตฯ 1 คืน, ฝรั่งเศส 3 คืน
- บินลง โรม - กลับ ปารีส
- บินลง เข้า - กลับ ค่า เที่ยวบินรอบ สบายๆ ไม่เหนื่อย
- น้ำดื่มวันละ 1 ขวด
- รวมวีซ่า

เริ่มต้น.

117,900.-

เมนูพิเศษ!!

พิซซ่า • พาสต้า • อาหารไทย • ไข่อบสตีลสวีตๆ
ฟองดูสวีตๆ สามชนิด ชีส, เนื้อสัตว์, ซ็อกโกแลต
หอยแอสคาโก้ พร้อมไวน์แดงฝรั่งเศส





วันที่1 ท่าอากาศยานสุวรรณภูมิ

- 16.00 น. สมาชิกทุกท่านพร้อมกัน ณ ท่าอากาศยานสุวรรณภูมิ อาคารผู้โดยสารขาออกระหว่างประเทศชั้น 4 เคาร์เตอร์สายการบินกาดัวร์แอร์เวย์(เคาเตอร์ Q) เจ้าหน้าที่คอยดูแลเช็คอินสัมภาระและบัตรที่นั่งบนเครื่อง
- 20.00 น. ออกเดินทางสู่กรุงโรม โดยสายการบินกาดัวร์แอร์เวย์ เที่ยวบินที่ QR835
- 23.00 น. เดินทางถึงกรุง โดฮา ประเทศกาตาร์

วันที่2 โรม – นครรัฐวาติกัน – มหาวิหารเซนต์ปีเตอร์ – โคลอสเซียม เขตเมืองเก่า – น้ำพุเทรวี – บันไดสเปน – ปิซ่า

- 02.35 น. ออกเดินทางสู่กรุงโรม โดยสายการบินกาดัวร์แอร์เวย์ เที่ยวบินที่ QR115
- 07.25 น. เดินทางถึงสนามบินฟูมิซิโน่ ประเทศอิตาลี หลังผ่านการตรวจคนเข้าเมืองและศุลกากรแล้วนำท่านออกเดินทางสู่ “กรุงโรม” Rome เมืองหลวงและเมืองที่ใหญ่ที่สุดของแคว้นลาซิโอและประเทศอิตาลี ตั้งอยู่ทางตอนกลางของประเทศ มีประวัติศาสตร์ยาวนานมากกว่า 2,800 ปี นำคณะท่านเดินทางเข้าสู่ “นครรัฐวาติกัน ” “ ประเทศเอกราช ” หรือ “ รัฐอิสระที่เล็กที่สุดในโลก ” นำท่านเข้าชมภายในของ “มหาวิหารเซนต์ปีเตอร์” (ขอสงวนสิทธิ์ในการงดการเข้าชมภายในมหาวิหารเซนต์ปีเตอร์ ในกรณี มีการจัดงานพิธีต่างๆ ซึ่งไม่อาจเข้าชมได้ หรือในกรณี คิวต่อแถวในการเข้าชมยาวมากเพื่อไม่ให้เป็นผลกระทบกับรายการท่องเที่ยวอื่นๆ ในโปรแกรมทัวร์ ซึ่งเป็นสิ่งก่อสร้างที่ใหญ่และสำคัญที่สุดในนครรัฐวาติกัน เป็นสถานที่ศักดิ์สิทธิ์ของพระศาสนจักรโรมันคาทอลิก ที่มีขนาด “ ใหญ่ที่สุดในโลก ” ได้รับการออกแบบโดย “ ไมเคิลแองเจโล ” นำท่านเข้าสู่ภายในมหาวิหารซึ่งประดับประดาไปด้วยงานศิลปะชิ้นเอกมากมาย อาทิเช่น “ ปิเอต้า ” (The Pieta) รูปแกะสลักหินอ่อนแม่พระมารีย์อุ้มพระศพของพระเยซูเจ้าไว้บนตัก จากนั้นรถโค้ชแล่นผ่านสถานที่สำคัญต่างๆ พร้อมชมสถาปัตยกรรมอันเก่าแก่ภายในกรุงโรม อาทิ “ จตุรัสเวเนเซีย ” Piazza Venezia จตุรัสที่ยิ่งใหญ่ใจกลางกรุงโรม ผ่านชมระเบียงปาลาสโซ สถานที่ใช้กล่าว





สุนทรพจน์ของมุสโสลินีในโอกาสต่างๆ “อนุสาวรีย์พระเจ้าวิกเตอร์ เอ็มมานูเอิลที่ 2” ซึ่งได้ชื่อว่าเป็นพระบิดาของชาว อิตาลี “ประตูลิซซอนด์คอนสแตนติน” สัญลักษณ์ แห่งชัยชนะและที่มาของ “ถนนทุกสายมุ่งสู่กรุงโรม” จากนั้นผ่านชมร่องรอยของศูนย์กลางแห่งจักรวรรดิโรมันอันศักดิ์สิทธิ์ “โรมันฟอรัม” นำท่านถ่ายภาพคู่กับ “สนามกีฬาโคลอสเซียม” 1 ใน 7 สิ่งมหัศจรรย์ของโลก สนามกีฬากลางแจ้งขนาดใหญ่ที่มีโครงสร้างเกือบสมบูรณ์ตั้งอยู่ใจกลางกรุงโรม โดยนับเป็นสิ่งก่อสร้างที่มีขนาดใหญ่ที่สุดเท่าที่เคยมีการสร้างขึ้นมาในสมัยอาณาจักรโรมัน ระหว่างทาง ท่านจะสามารถชมความงดงามสถาปัตยกรรมอันเก่าแก่ของกรุงโรม

เที่ยง บริการอาหารมื้อกลางวัน ณ ภัตตาคาร

บ่าย นำท่านชมความสวยงามของ “น้ำพุเทรวี” ซึ่งเป็นอีกหนึ่งสัญลักษณ์ของกรุงโรม น้ำพุแห่งนี้ เริ่มเป็นที่รู้จักและมีชื่อเสียงจากภาพยนตร์เรื่อง " Three Coins in the Fountain " นักท่องเที่ยวที่ได้เดินทางมาเยี่ยมชมน้ำพุแห่งนี้มีความเชื่อกันว่า การโยนเหรียญลงไปแล้วจะได้กลับมาเยือนกรุงโรมอีกครั้ง นำท่านเดินทางต่อไปยัง “ย่านบันไดสเปน ” สถานที่ท่องเที่ยวที่มีชื่อเสียงและเป็นสัญลักษณ์อีกอย่างหนึ่งของกรุงโรม เป็นสถานที่นัดพบของหนุ่มสาววัยรุ่นของอิตาลี ซึ่งในเขตบริเวณนี้เต็มไปด้วยสถาปัตยกรรมโรมันที่สวยงาม ให้ท่านได้ถ่ายภาพไว้เป็นที่ระลึก นำท่านออกเดินทางสู่ “เมืองปิซ่า”



ค่ำ บริการอาหารมื้อค่ำ ณ ภัตตาคาร เมนูพิเศษ!!! พิซซ่าและอาหารจานหลักแบบอิตาเลียนแท้ๆ พร้อมของหวาน

พักที่ : GALILEI HOTEL Pisa หรือที่พักระดับใกล้เคียง



วันที่ 3 ปิซ่า - หอเอนเมืองปิซ่า – เมสเตรี – เกาะเวนิส – สะพานลอนลมหายใจ – จัตุรัสซานมาโค วิหารเซ็นต์มาร์ค - ล่องเรือคอนโดล่า**

เช้า บริการอาหารมื้อเช้า ณ ห้องอาหารของโรงแรมที่พัก

นำท่านออกเดินทางสู่ “เมืองปิซ่า” เพื่อเข้าชมความมหัศจรรย์ของ “หอเอนแห่งเมืองปิซ่า” 1 ใน 7 สิ่งมหัศจรรย์ของโลกในยุคกลาง สำหรับหอเอนปิซ่านี้นั้นภายในมีเสาหินอ่อนที่สลักกลดด้วยฝีมือจิตรกรชื่อดังแห่งยุคได้สลักกลดลวดลายไว้สวยงามมาก ส่วนสาเหตุที่เอียง นั้นเกิดขึ้นหลังจากเมื่อสร้างเสร็จแล้ว ฐานได้ทรุดไปข้างหนึ่ง เมื่อ





วัตถุประสงค์กว่าเจ็ดออกจากแนวคิดของฐานถึง 14 ฟุต แต่ก็ยังไม่ล้ม ยังคงเอียงอยู่เช่นทุกวันนี้

เที่ยง บริการอาหารมื้อกลางวัน ณ ภัตตาคาร

บ่าย นำท่านลงเรือเข้าสู่ “เมืองเวนิส” หนึ่งในเมืองที่สวยงามที่สุดในประเทศอิตาลี เป็นเมืองที่รู้จักกันในด้านของความเจริญรุ่งเรืองทางประวัติศาสตร์และศิลปะที่ได้รับฉายาว่า ราชนิแห่งทะเลอาเดรียตริก เมืองแห่งสายน้ำ เมืองแห่งสะพาน และเมืองแห่งแสงสว่าง ชมความสวยงามของ “โบสถ์เซนต์มาร์ค” ซึ่งเป็นโบสถ์แบบไบเซนไทน์ที่ “ใหญ่ที่สุด” ในยุโรปตะวันตกประดับประดาด้วยโมเสกทองคำอันงดงามให้ท่านได้สัมผัสคลองแห่งเวนิสอันแสนโรแมนติกโดยการ “นั่งเรือกอนโดรา” Gondora ที่มีชื่อเสียงระดับโลก(ไม่รวมในรายการทัวร์กรุณาติดต่อหัวหน้าทัวร์) จากนั้นนำท่านเดินทางกลับสู่ “เมืองเวนิส-เมสเตร์”



ค่ำ บริการอาหารมื้อค่ำ ณ ภัตตาคาร เมนูพิเศษ!!! พาสต้า และอาหารจานหลักแบบอิตาเลียนแท้ๆ พร้อมของหวาน

พักที่ : DoubleTree by Hilton Venice - North หรือที่พักระดับใกล้เคียง



วันที่4 **เวนิส เมสเตร์ – ผ่านชมความงาม “ทะเลสาบลูกาโน”- อินเทอร์ลาเคน – เดินเที่ยวชมเมือง**

เช้า บริการอาหารมื้อเช้า ณ ห้องอาหารของโรงแรมที่พัก

นำท่านออกเดินทางสู่ประเทศสวิตเซอร์แลนด์ ผ่านชมเมืองต่างๆระหว่างทาง ซึ่งเป็นบริเวณดินแดนทะเลสาบของประเทศอิตาลีถึง “เมืองโคโม” เดินทางข้ามพรมแดนสู่สวิตเซอร์แลนด์ ระหว่างทางชมวิวทิวทัศน์ที่สวยงาม ผ่าน เมืองลูกาโน ที่อยู่ในภาคใต้ของประเทศสวิตเซอร์แลนด์ ในเขตรัฐทีชีโน โดยตัวเมืองนั้นถูกล้อมรอบด้วยภูเขาจำนวนมาก อีกทั้งยังตั้งอยู่ริม “ทะเลสาบลูกาโน” ที่ตั้งอยู่ระหว่างพรมแดนของประเทศสวิตเซอร์แลนด์-อิตาลี



เที่ยง บริการอาหารมื้อกลางวัน ณ ภัตตาคาร

บ่าย

นำท่านออกเดินทางมุ่งหน้าสู่ “เมืองอินเทอร์ ลากัน” เมืองหลวงของแบร์นเนอร์โอเบอร์ ลันด์ประเทศสวิสเซอร์แลนด์เมืองตาก อากาศสวยงามพร้อมทะเลสาบ 2 แห่งกลาง เมือง ตั้งอยู่ระหว่างทะเลสาบสองแห่งคือ Thunersee และ Brienzensee ท่ามกลาง เทือกเขาน้อยใหญ่ โดยเฉพาะอย่างยิ่งท่าน จะได้เห็นเขาจุงเฟราอันลือชื่อ , นาฬิกา ดอกไม้ , สถานีคาลิโน ฯลฯ ให้ท่านได้ อีสรักกับการเลือกซื้อสินค้าสวิสฯ อาทิเช่น นาฬิกาแบรนด์เนมชื่อดัง มีดพับ, ช็อคโกแลต ฯลฯ และเดินเล่นถ่ายภาพกับบรรยากาศอันโรแมนติก นำท่านเดิน ทางเข้าสู่ที่พัก



ค่ำ บริการอาหารมื้อค่ำ ณ ภัตตาคาร เมนูพิเศษ! "ฟองดู" (Fondue) ทั้งสามชนิด ชีส, เนื้อสัตว์, ช็อคโกแลต เสิร์ฟพร้อม ไวน์แดง, สลัด, ข้าวสวย

พักที่ : THE HEY HOTEL หรือที่พักระดับใกล้เคียง



วันที่ อินเทอร์ลาเคน – หมู่บ้านเลาเทอร์บรุนเนน – นั่งรถไฟชมวิวยอดเขาจุงเฟรา ถ้าน้ำแข็ง 1,000 ปี - Eiger – THE V-CABLEWAY – ดิจอง

เช้า

บริการอาหารมื้อเช้า ณ ห้องอาหารของโรงแรมที่พัก

นำท่านเดินทางเข้าสู่ “หมู่บ้านเลาเทอร์บรุนเนน” ท่านจะได้ชมวิวมุ่บ้านที่น่ารักระหว่างเส้นทางนำท่านชมวิวน้ำตกชเตาบบาค (Staubbach Waterfall) ที่ไหลลงมาจากหน้าผาเสมือนเป็นสัญลักษณ์ของหมู่บ้านแห่งนี้ นำท่านเข้าสู่สถานีรถไฟเลาเทอร์บรุนเนน โดยสารรถไฟฟันเฟือง สายท่องเที่ยวขบวนพิเศษ ที่มีกระจกกว้างกว่าปกติเพื่อชมธรรมชาติของเทือกเขาแอลป์ชมวิวิทิวทัศน์อันงดงามของสวิสเซอร์แลนด์ เพื่อนำท่านพิจิตร “ยอดเขาจุงเฟรา” ที่ได้ชื่อว่า “สถานีรถไฟที่สูงที่สุดในยุโรป” เป็นพื้นที่ “มรดกโลก” ทางธรรมชาติแห่งแรกของยุโรป นำท่านเปลี่ยนขบวนรถไฟ (Cog Wheel) ณ “สถานีไคลน์ไชเต็ค” รถไฟจะนำท่านเดินทางตลอดอุโมงค์ที่ชาวสวิสฯ ได้ขุดเจาะไว้ที่ความสูงถึง 3,454 เมตรสู่ “สถานีรถไฟที่สูงที่สุดในยุโรป” บนยอดเขาจุงเฟราที่มีความหมายว่า “สาวน้อย” ที่มีความสูงกว่าระดับน้ำทะเลถึง



11,333 ฟุต ซึ่งได้รับการยกย่องว่าเป็น Top of Europe เมื่อขบวนรถไฟเดินทางถึงสถานีจุงเฟราแล้ว จากนั้นนำท่านเข้าชม “ถ้ำน้ำแข็ง 1,000 ปี” ที่มีอายุเก่าแก่กว่า 1,000 ปี ชมงานแกะสลักน้ำแข็งที่สวยงามอยู่ใต้ธารน้ำแข็ง 30 เมตร ให้ท่านเก็บภาพเป็นที่ระลึก จากนั้นนำท่านโดยสารลิฟต์ขึ้นสู่ชั้นบนของอาคารเพื่อเดินออกสู่ลานหิมะด้านนอก “ชมกลาเซียร์ หรือ ธารน้ำแข็ง” ให้ท่านได้เก็บภาพ ความสวยงามและยิ่งใหญ่ของของธารน้ำแข็ง Aletsch ที่ยาวที่สุดในเทือกเขาแอลป์(มรดกโลกทางธรรมชาติ) มีเวลาให้ทุกท่านสนุกสนานบนลานหิมะอย่างเต็มที่ สำหรับภายในตัวอาคารจุงเฟรายังมีห้องนิทรรศการเกี่ยวกับประวัติการสร้างทางรถไฟจุงเฟรา, ร้านจำหน่ายช็อคโกแลตลินน์, ร้านนาฬิกาและร้านจำหน่ายของที่ระลึก ท่านสามารถส่งโปรแกรมถึงคนพิเศษเพื่อเป็นที่ระลึกจากยอดเขาแห่งนี้ได้อีกด้วย

เที่ยง บริการอาหารมื้อกลางวัน ณ ภัตตาคารบนยอดเขา Panorama Restaurant เมนูพิเศษ!! ไก่อบสโตล์สวีตเซอร์แลนด์ ท่านละ ครั้งตัว!!

บ่าย ได้เวลาสมควรนำท่านเดินทางลงเขาด้วยรถไฟ ฟันเฟืองสู่สถานีไอเกอร์ (Eiger) เปลี่ยนการเดินทางเป็นกระเช้าไฟฟ้า “นำท่านโดยสารกระเช้าชมวิวเทือกเขาแอลป์ (THE V-CABLEWAY)” ลงสู่สถานีกริลเดิลวาล์วกรุนด์ ซึ่งใช้เวลาเพียง 12 นาทีเท่านั้น จากนั้นนำท่านเดินทางเข้าสู่ “เมืองคิจอง” ซึ่งเป็นอีกเมืองหนึ่งที่สวยงามของประเทศฝรั่งเศส อดีตเมืองหลวงแห่งแคว้นเบอร์กันดี และยังเป็นเมืองที่มีความสำคัญในด้านการคมนาคม



ค่ำ บริการอาหารมื้อค่ำ ณ ภัตตาคาร

พักที่ : Hôtel Mercure Dijon Centre Clemenceau // Novotel Dijon Sud // Ibis Gare Hotel Dijon หรือที่พักระดับใกล้เคียง

วันที่6 คิจอง – รถไฟด่วน TGV - ปารีส – เข้าชมพระราชวังแวร์ซายส์

เช้า บริการอาหารมื้อเช้า ณ ห้องอาหารของโรงแรมที่พัก

นำท่านออกเดินทางเข้าสู่ “มหานครปารีส” (310ก.ม.) เมืองหลวงของประเทศฝรั่งเศส โดยรถไฟด่วน TGV หรือ Train A Grande Vitesse ด้วยความเร็วกว่า 300 กิโลเมตรต่อชั่วโมง ท่านจะได้ชมวิวยุคสมัยระหว่างทาง และเปลี่ยนบรรยากาศ การเดินทางด้วย



รถไฟ / ถึงมหานครปารีส นำท่าน ผ่านชม มหานครปารีส ตั้งอยู่บนแม่น้ำแซนน์บริเวณตอนเหนือของประเทศฝรั่งเศสบนใจกลางแคว้นอีล-เดอ-ฟรองซ์ จากการตั้งถิ่นฐานมากกว่า 2,000 ปี ปัจจุบันกรุงปารีสเป็นหนึ่งในศูนย์กลางทางเศรษฐกิจและวัฒนธรรมที่ล้ำสมัยแห่งหนึ่งของโลก และ ด้วยอิทธิพลของการเมือง การศึกษา บันเทิง สื่อ แฟชั่น วิทยาศาสตร์และศิลปะ ทำให้กรุงปารีสเป็นหนึ่งในเมืองที่สำคัญที่สุดแห่งหนึ่งของโลก

เที่ยง บริการอาหารมื้อกลางวัน ณ **ภัตตาคาร**

บ่าย นำท่านเข้าชมความสวยงามภายใน “พระราชวังแวร์ซายส์” (ไกด์ประจำพระราชวังคอยบรรยายตามจุดต่างที่สำคัญๆของพระราชวัง) จัดเป็น 1 ใน 7 สิ่ง

มหัศจรรย์ของโลกยุคปัจจุบัน เพราะความสวยงามใหญ่โตของตัวปราสาท และสวนดอกไม้ที่มีการตกแต่งไว้อย่างสวยงาม ผู้ที่ก่อสร้างพระราชวังแวร์ซายส์ ที่งดงามแห่งนี้ คือ พระเจ้าหลุยส์ที่ 14 ของฝรั่งเศส นำท่านชมห้องต่างๆ ที่ตกแต่งอย่างวิจิตรบรรจงตามชื่อเทพเจ้าต่างๆ อาทิเช่น ห้องเซอคิวลิส, ห้องวินัส, ห้องนโปเลียน, ห้องอพลโล, ฮอลล์ออฟมิเรอร์ Hall of Mirrors



ค่ำ บริการอาหารมื้อค่ำ ณ **ภัตตาคาร เมนูพิเศษ!! หอยแอสคาโก้ เสริฟพร้อมไวน์แดงฝรั่งเศส**

พักที่ : **Hôtel Mercure Paris La Defense //**

Hôtel Mercure Paris Ivry Quai de Seine หรือที่พักระดับใกล้เคียง



วันที่ 7 **ปารีส – เข้าชมพิพิธภัณฑลุ่มฟูร์ – City Tour – ขึ้นชั้น 2 หอไอเฟล – ย่านมงมาร์ต**

เช้า บริการอาหารมื้อเช้า ณ ห้องอาหารของโรงแรมที่พัก

นำท่านเดินทางเพื่อ เข้าชมภายใน “พิพิธภัณฑลุ่มฟูร์” (ไกด์ประจำพิพิธภัณฑลุ่ม คอยบรรยายตามจุดต่างที่สำคัญๆของพิพิธภัณฑลุ่ม) เป็นพิพิธภัณฑลุ่มที่สำคัญและยิ่งใหญ่ที่สุดแห่งหนึ่งของโลกเป็นสถานที่ที่แสดงศิลปวัตถุนับชิ้นไม่ถ้วน ภายในจัดแสดงศิลปวัตถุชิ้นสำคัญ อาทิ ภาพวาด โมนาลิซ่า ของลีโอนาร์โด ดา วินชี, รูปปั้น วินัส เดอ มิโล, รูปแกะสลักทาส ของไมเคิล แองเจโล ฯลฯ นำท่านชม “จัตุรัสคองคอร์ด” Place de la Concorde ที่พระเจ้าหลุยส์ที่ 16 และพระนางมารีอังตัวเนต ถูกตัดสินประหารชีวิตโดยกิโยตินในสมัยปฏิวัติฝรั่งเศส ชมถนนแห่งแฟชั่น “ชองเอลิเซ่” (Champs-Élysées) ที่มีความยาวกว่า 2 กิโลเมตรที่ร่มรื่นไปด้วยต้นไม้อุดมสมบูรณ์สองข้างทางและถือว่าเป็นถนนที่ติดอันดับสวยที่สุดในโลก นำท่านถ่ายภาพคู่กับ “หอไอเฟล” สัญลักษณ์อันโดดเด่นของมหานคร





ปารีส บริเวณ“จัตุรัสทรอคเอดโร” จากนั้น นำท่านถ่ายภาพคู่กับ “ประตูชัย” Arc de Triomphe สัญลักษณ์แห่งชัยชนะที่จักรพรรดินโปเลียนให้สร้างขึ้นในปี ค.ศ.180

เที่ยง บริการอาหารมื้อกลางวัน ณ ภัตตาคาร อาหารไทย รสเลิศ จากฝีมือพ่อครัวคนไทย
บ่าย นำท่านขึ้นลิฟท์สู่ชั้น 2 ของหอไอเฟล พร้อมชมวิวมหานครปารีสจากมุมสูง นำท่านเดินทางเข้าสู่ “ย่านมงมาร์ต”

(Montmartre) เป็นเนินเขา ทางเหนือของ ปารีสและเป็นจุดที่สูงที่สุดของเมือง ชม “มหาวิหารซาเครเกอร์” (Basilica of Sacre Coeur) ที่สร้างขึ้นเพื่อเป็นอนุสรณ์สถานที่อุทิศแด่ชาวฝรั่งเศส ที่เสียชีวิตจากสงครามกับรัสเซีย ออกแบบตามแบบศิลปะสไตล์โรมัน - ไบเซนไทน์ Roman-Byzantine สีขาวสวยเด่นเป็นสง่าบนเนิน เขามองมาร์ต นำท่านชมความงามของวิว สวยของปารีส ที่



แห่งนี้ยังเปรียบได้กับว่าเป็น เนินแห่งความฝัน ของบรรดาศิลปินทั้งหลาย ณ ที่แห่งนี้คือ ที่นัดพบของศิลปินมาตั้งแต่ศตวรรษที่ 19 ผลงานศิลปะได้มี การสร้างสรรค์จากที่นี่เป็นจำนวนมาก อิสระให้ทุกท่านได้เพลิดเพลินกับบรรยากาศแบบชาวปารีสเชิง ในย่านมงมาร์ตตลอดสองข้างทางจะเต็มไปด้วยร้านกาแฟสไตล์ปารีสเชิง อิสระให้ท่านได้เดินชมบรรยากาศ และเลือกซื้อของที่ระลึกต่างๆ

ค่ำ บริการอาหารมื้อค่ำ ณ ภัตตาคาร



พักที่ : [Hôtel Mercure Paris La Defense // Hôtel Mercure Paris Ivry Quai de Seine](#)
[หรือที่พักระดับใกล้เคียง](#)

วันที่ ปารีส – ล่องเรือชมแม่น้ำแซนน์ - Duty Free – ห้างลาฟาแยต – ซุปเปอร์ – เดินทางกลับ
เช้า บริการอาหารมื้อเช้า ณ ห้องอาหารของโรงแรมที่พัก



นำท่าน “ล่องเรือชมแม่น้ำแซนน์” พร้อมชมชมสถานที่สำคัญคู่บ้านคู่เมืองสองฝั่งของแม่น้ำแซนน์ โบราณสถาน และอาคารที่เก่าแก่สร้างด้วยศิลปะแบบเรอเนซซองส์ ควบคู่กับการอนุรักษ์และสร้างภาพให้ปารีสโดดเด่นเป็นมหานครที่งดงามแห่งหนึ่งของโลก อาทิเช่น หอไอเฟล , พิพิธภัณฑ์ลูฟร์ , ศาลาว่าการ โอเต็ล เดอวิลส์ , เกาะเซนต์หลุยส์ , โบสถ์นอร์ทเทรอดาม , พิพิธภัณฑ์ออร์เซย์ , แชนวาลีดี , พระราชวังนัวร์บ็อง , สะพานอเล็กซานเดอร์ที่ 3 ฯลฯ **นำท่าน ช้อปปิ้งสินค้าปลอดภาษีที่**

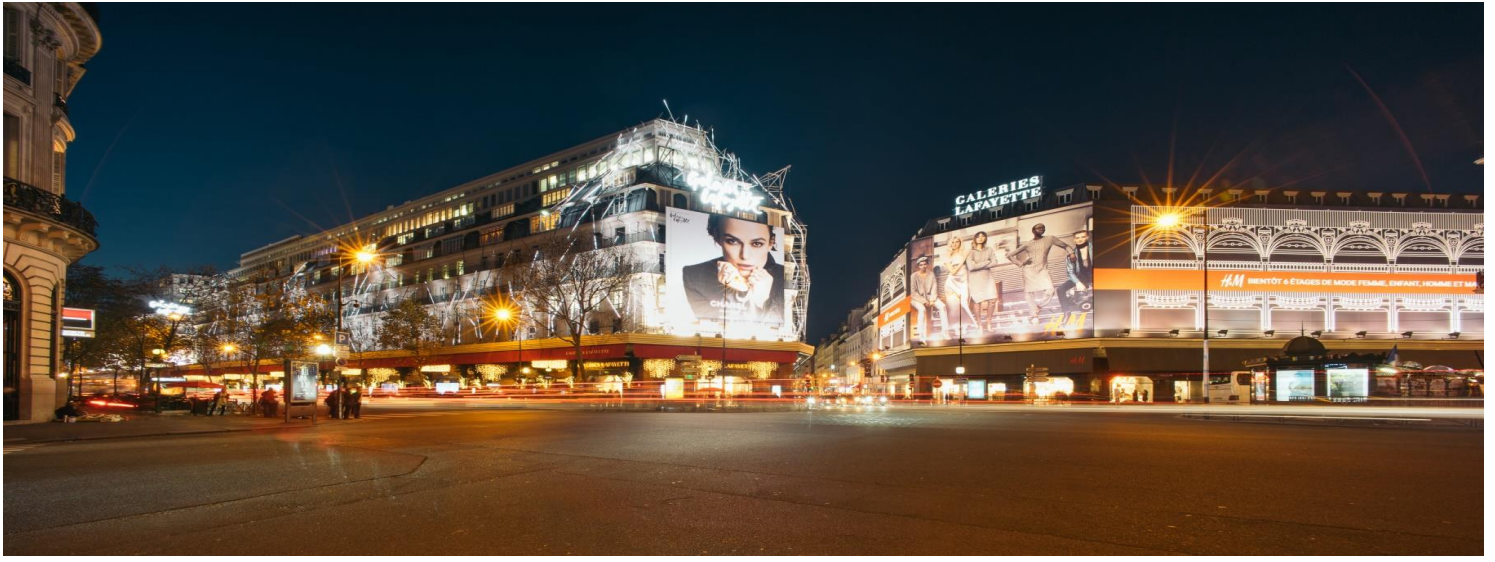


Duty Free อิสระกับการ ช้อปปิ้งสินค้าตามรสนิยมแบรนด์ชื่อดังนานาชนิด อาทิ น้ำหอม เสื้อผ้า กระเป๋า กระเป๋าเดินทาง เครื่องสำอาง

เที่ยง อิสระกับอาหารมื้อกลางวันเพื่อความสะดวกในการช้อปปิ้งของท่าน จากนั้นสินค้าแบรนด์เนมชื่อดังที่ห้างสรรพสินค้า แกลลารี-ลาฟาแยตต์ Galerie Lafayette

ค่ำ อิสระกับอาหารมื้อค่ำตามอัธยาศัยเพื่อความสะดวกในการช้อปปิ้งของท่าน ได้เวลานัดหมาย เดินทางเข้าสู่สนามบิน ชาร์ เดอ โกลด์

22.25 น. ออกเดินทางสู่กรุงเทพฯ โดยสายการบินกาดัวร์แอร์เวย์เที่ยวบินที่ QR 038



วันที่๑ กรุงเทพฯ

- 05.50 น. เดินทางถึงกรุงโคชา ประเทศกาดัวร์ (แวะพักเปลี่ยนเครื่อง)
- 08.10 น. เhierฟ้าสู่กรุงเทพฯ โดยสายการบินกาดัวร์แอร์เวย์ เที่ยวบินที่ QR 832
- 19.05 น. เดินทางถึงท่าอากาศยานสุวรรณภูมิ / โดยสวัสดิภาพพร้อมความประทับใจ



หมายเหตุ โปรแกรมการเดินทางอาจเปลี่ยนแปลงได้ตามความเหมาะสม เนื่องจากสภาพ ลม , ฟ้า , อากาศ, การล่าช้าอันเนื่องมาจากสายการบิน และสถานการณ์ในต่างประเทศที่ทางคณะเดินทางในขณะนั้น เพื่อความปลอดภัยในการเดินทาง โดย บริษัทฯ ได้มอบหมายให้ หัวหน้าทัวร์ผู้นำทัวร์ มีอำนาจตัดสินใจ ณ ขณะนั้นทั้งนี้การตัดสินใจ จะคำนึงถึงผลประโยชน์ของหมู่คณะเป็นสำคัญ

อัตราค่าบริการ				
กำหนดการเดินทาง	ผู้ใหญ่ พักห้องละ 2 ท่าน	เด็กอายุต่ำกว่า 12 ปี พักกับผู้ใหญ่ 1 ท่าน	เด็กอายุต่ำกว่า 12 ปี พักกับผู้ใหญ่ 2 ท่าน (เสริมเตียง)	พักเดี่ยว
31 ม.ค.-08 ก.พ. 2568	122,900	122,900	122,900	29,900
08-16 ก.พ. 2568	117,900	117,900	117,900	29,900
08-16 มี.ค. 2568	122,900	122,900	122,900	29,900
22-30 มี.ค. 2568	122,900	122,900	122,900	29,900
01-09 เม.ย. 2568	132,900	132,900	132,900	30,900
19-27 เม.ย. 2568	132,900	132,900	132,900	30,900
02-10 พ.ค. 2568	124,900	124,900	124,900	29,900
23-31 พ.ค. 2568	132,900	132,900	132,900	30,900
31 พ.ค.-08 มิ.ย. 2568	132,900	132,900	132,900	30,900
21-29 มิ.ย. 2568	132,900	132,900	132,900	30,900
* คณะออกเดินทางได้เมื่อมีจำนวนผู้เดินทางครบ 25 ท่านเท่านั้น *				
** ต้องการเดินทางโดยชั้นธุรกิจ (Business Class) กรุณาสอบถามราคาเพิ่มเติมจากเจ้าหน้าที่บริษัทฯ **				

อัตราค่าบริการนี้รวม

- ค่าตัวเครื่องบินชั้นประหยัด ไป-กลับ กรุงเทพฯ-โรม // ปารีส-กรุงเทพฯ (หรือสลับประเทศล่วงหน้า-หลัง)
- ค่ารถปรับอากาศเที่ยวตามระบุไว้ในรายการ พร้อมคนขับรถที่ชำนาญเส้นทาง กฎหมายในยุโรปไม่อนุญาตให้คนขับรถเกิน 12 ชม./วัน



3. โรงแรมที่พักตามระบุหรือเทียบเท่าในระดับเดียวกัน โรงแรมส่วนใหญ่ในยุโรปจะไม่มีเครื่องปรับอากาศ เนื่องจากอยู่ในแถบที่มีอุณหภูมิต่ำและราคาโรงแรมจะปรับขึ้น 3-4 เท่าตัว หากวันเข้าพักตรงกับงานเทศกาล เทศแฟร์หรือการประชุมต่างๆ อันเป็นผลที่ทำให้ต้องมีการปรับเปลี่ยนย้ายเมืองโดยคำนึงถึงความเหมาะสมเป็นหลัก
4. ค่าอาหารที่ระบุในรายการ ให้ท่านได้เลือกรับกับอาหารท้องถิ่นในแต่ละประเทศ
5. ค่าบริการนำทัวร์โดยหัวหน้าทัวร์ผู้มีประสบการณ์นำเที่ยวให้ความรู้ และคอยดูแลอำนวยความสะดวกตลอดการเดินทาง
6. ค่าประกันอุบัติเหตุในการเดินทางวงเงินท่านละ 1,000,000 บาท (ตามเงื่อนไขกรมธรรม์) หากท่านอายุเกิน 75 ปี หรือไม่ได้เดินทางไปและกลับพร้อมกรุ๊ป ท่านต้องซื้อประกันเดี่ยวเพิ่ม
7. **ค่าธรรมเนียมในการยื่นวีซ่ายุโรปหรือกลุ่มชงกันวีซ่าและค่าธรรมเนียมวีซ่า**
8. **ค่านำดื่มบริการบนรถโค้ช วันละ 1 ขวด**

อัตราค่าบริการนี้ไม่รวม

1. ค่าภาษีมูลค่าเพิ่ม 7 % และค่าภาษีหัก ณ ที่จ่าย 3 %
2. ค่าทิปหัวหน้าทัวร์ วันละ 100 บาท / ท่าน (900 บาท)
3. ค่าทิปพนักงานขับรถตลอดการเดินทาง ท่านละ 2 ยูโรต่อวัน / (14 ยูโร)
4. ค่าใช้จ่ายส่วนตัว อาทิ ค่าโทรศัพท์ ค่าซักรีด ค่าเครื่องดื่มและอาหารนอกเหนือจากที่ระบุในรายการ
5. ค่าฝากฝังของภาน้ำมันที่ทางสายการบินแจ้งเปลี่ยนแปลงกะทันหัน

เงื่อนไขการสำรองที่นั่ง และการชำระเงิน

1. **กรุณาจองล่วงหน้าพร้อมชำระงวดแรก 70,000 บาท** เมื่อจอง พร้อมส่งสำเนาหนังสือเดินทาง Passport มายังบริษัท และค่าใช้จ่ายส่วนที่เหลือกรุณาชำระก่อนการเดินทางไม่น้อยกว่า 20 วัน มิฉะนั้นจะถือว่าท่านยกเลิกการเดินทาง
2. เนื่องจากรายการทัวร์นี้เป็นแบบเหมาจ่ายเบ็ดเสร็จ หากท่านสละสิทธิ์การใช้บริการใดๆตามรายการ หรือถูกปฏิเสธการเข้าและออกประเทศไม่ว่าในกรณีใดก็ตาม บริษัทฯ ขอสงวนสิทธิ์ไม่คืนเงินในทุกกรณี
3. บริษัทฯ ขอสงวนสิทธิ์ยกเลิกการเดินทางก่อนล่วงหน้า 10 วัน ซึ่งจะเกิดขึ้นได้ก็ต่อเมื่อไม่สามารถทำกรุ๊ปได้อย่างน้อย 15 ท่าน และหรือ ผู้ร่วมเดินทางในคณะไม่สามารถผ่านการพิจารณาวีซ่าได้ครบ 25 ท่าน ซึ่งในกรณีนี้ ทางบริษัทฯ ยินดีคืนเงินให้ทั้งหมดหักค่าธรรมเนียมวีซ่า หรือจัดหากณะทัวร์อื่นให้ ถ้าท่านต้องการ
4. บริษัทฯ ขอสงวนสิทธิ์ที่จะเปลี่ยนแปลงรายละเอียดบางประการในทัวร์นี้ เมื่อเกิดเหตุจำเป็น สุขวิสัย จนไม่อาจแก้ไขได้ และจะไม่รับผิดชอบใดๆ ในกรณีที่สูญหาย สูญเสียหรือได้รับบาดเจ็บ ที่นอกเหนือความ รับผิดชอบของหัวหน้าทัวร์และเหตุสุควิสัยบางประการเช่น การนัดหยุดงาน ภัยธรรมชาติ การจลาจล ต่างๆ
5. เมื่อท่านได้ชำระเงินมัดจำหรือทั้งหมด ไม่ว่าจะเป็นการชำระผ่านตัวแทนของบริษัทฯ หรือชำระโดยตรงกับทางบริษัทฯ ทางบริษัทฯ จะขอถือว่าท่านรับทราบและยอมรับในเงื่อนไขต่างๆของบริษัทฯ ที่ได้ระบุไว้โดยทั้งหมด

หมายเหตุ



1. บริษัทฯ จะทำการยื่นวีซ่าของท่านก็ต่อเมื่อในขณะมีผู้สำรองที่นั่งครบ 25 ท่าน และได้รับคิวการตอบรับจากทางสถานทูต เนื่องจากบริษัทฯ จะต้องใช้เอกสารต่างๆที่เป็นกรุปในการยื่นวีซ่า อาทิ ตั๋วเครื่องบิน ห้องพักที่คอนเฟิร์มมาจากทางยุโรป ประกันการเดินทาง ฯลฯ ทางท่านจะต้องรอให้คณะครบ 25 ท่าน จึงจะสามารถยื่นวีซ่าให้กับทางท่านได้อย่างถูกต้อง
2. หากในช่วงที่ท่านเดินทางคิววีซ่ากรุปในการยื่นวีซ่าเต็ม ทางบริษัทต้องขอสงวนสิทธิ์ในการยื่นวีซ่าเดี่ยว ซึ่งทางท่านจะต้องเดินทางมายื่นวีซ่าด้วยตัวเอง ตามวัน และเวลานัดหมายจากทางสถานทูต โดยมีเจ้าหน้าที่ของบริษัทคอยดูแล และอำนวยความสะดวก
3. เอกสารต่างๆที่ใช้ในการยื่นวีซ่าท่องเที่ยวทวีปยุโรป ทางสถานทูตเป็นผู้กำหนดออกมา มิใช่บริษัททัวร์เป็นผู้กำหนด ท่านที่มีความประสงค์จะยื่นวีซ่าท่องเที่ยวทวีปยุโรป กรุณาจัดเตรียมเอกสารให้ถูกต้อง และครบถ้วนตามที่สถานทูตต้องการ เพราะจะมีผลต่อการพิจารณาวีซ่าของท่าน บริษัททัวร์เป็นแต่เพียงตัวกลาง และอำนวยความสะดวกในการยื่นวีซ่าเท่านั้น มิได้เป็นผู้พิจารณาว่าวีซ่าให้กับทางท่าน
4. **กรณีวีซ่าที่ท่านยื่นไม่ผ่านการพิจารณา และคณะสามารถออกเดินทางได้ ท่านจะต้องเสียค่าใช้จ่ายจริงที่เกิดขึ้นดังต่อไปนี้**
 - ค่าธรรมเนียมการยื่นวีซ่าและค่าดำเนินการ ทางสถานทูตจะไม่คืนค่าธรรมเนียมใดๆทั้งสิ้นแม้ว่าจะผ่านหรือไม่ผ่านการพิจารณา
 - ค่ามัดจำตั๋วเครื่องบิน หรือตั๋วเครื่องบินที่ออกมาจริง ณ วันยื่นวีซ่า ซึ่งตัวเป็นเอกสารที่สำคัญในการยื่นวีซ่า หากท่านไม่ผ่านการพิจารณา ตั๋วเครื่องบินถ้าออกตัวมาแล้วจะต้องทำการ REFUND โดยจะมีค่าธรรมเนียมที่ท่านต้องถูกหักบางส่วน และส่วนที่เหลือจะคืนให้ท่านภายใน 45-60 วัน (ตามกฎหมายของแต่ละสายการบิน) ถ้ายังไม่ออกตัวท่านจะเสียแต่ค่ามัดจำตัวตามจริงเท่านั้น
 - ค่าห้องพักในทวีปยุโรป ถ้าคณะออกเดินทางได้ และท่านไม่ผ่านการพิจารณาวีซ่า ตามกฎหมายท่านจะต้องโดนค่ามัดจำห้องใน 2 คืนแรกของการเดินทางหากท่านไม่ปรากฏตัวตามวันที่เข้าพัก ทางโรงแรมจะต้องยึดค่าห้อง 100% ในทันที ทางบริษัทจะแจ้งให้ท่านทราบ และมีเอกสารชี้แจงให้ท่านเข้าใจ
5. หากท่านผ่านการพิจารณาวีซ่า แล้วยกเลิกการเดินทางทางบริษัทขอสงวนสิทธิ์ในการยึดค่าใช้จ่ายทั้งหมด 100%
6. ทางบริษัทเริ่มต้น และจบ การบริการ ที่สนามบินสุวรรณภูมิ กรณีท่านเดินทางมาจากต่างจังหวัด หรือต่างประเทศ และจะสำรองตั๋วเครื่องบิน หรือพาหนะอย่างหนึ่งอย่างใดที่ใช้ในการเดินทางมาสนามบิน ทางบริษัทจะไม่รับผิดชอบค่าใช้จ่ายในส่วนนี้ เพราะเป็นค่าใช้จ่ายที่นอกเหนือจากโปรแกรมการเดินทางของบริษัท ฉะนั้นท่านควรจะให้กรุป FINAL 100% ก่อนที่จะสำรองยานพาหนะ
7. กรณีท่านที่ประสงค์พักแบบห้องสามเตียง(Triple Room) หากทางโรงแรมที่พักไม่สามารถจัดห้องพักแบบสามเตียงได้ อาจต้องเป็นเตียงเสริมแทน หรือ อาจต้องแยกเป็นห้องสองเตียง 1 ห้องและห้องเตียงเดี่ยว 1 ห้อง ซึ่งมีค่าใช้จ่ายสำหรับค่าห้องเตียงทั้งนี้ทางลูกค้าต้องเป็นผู้จ่ายค่าห้องเตียงเอง(ทางบริษัทฯ ขอแนะนำให้พักสองห้อง)

เงื่อนไขการยกเลิก

1. ยกเลิกก่อนการเดินทาง 30 วัน - คืนค่าใช้จ่ายทั้งหมด ยกเว้นกรุปที่เดินทางช่วงวันหยุด หรือเงินค่ามัดจำที่ต้องการันตีที่นั่งกับสายการบิน หรือ กรุปที่มีการการันตีค่ามัดจำที่พักโดยตรงหรือ โดยการผ่านตัวแทนในประเทศ หรือต่างประเทศ และไม่อาจขอคืนเงินได้ (ค่าใช้จ่ายตามความเป็นจริง)



2. ยกเลิกก่อนการเดินทาง 15 – 29 วันขึ้นไป – เก็บค่าใช้จ่าย 50 % ของราคาทัวร์
3. ยกเลิกก่อนการเดินทาง 1 – 15 วัน – เก็บค่าบริการทั้งหมด 100 %

เอกสารที่ใช้ประกอบการยื่นวีซ่า (ต้องมาโชว์ตัวที่สถานทูตพร้อมสแกนนิ้วมือทุกท่าน)

- **หนังสือเดินทาง (ตัวจริง)** ที่เหลืออายุใช้งานไม่ต่ำกว่า 6 เดือน และมีหน้าหนังสือเดินทางว่างอย่างน้อย 3 หน้า
 - **รูปถ่ายสี** ฉากหลังเป็นสีขาวเท่านั้น ขนาด 1.5 x 2 นิ้ว จำนวน 3 รูป (ต้องถ่ายไว้ไม่เกิน 6 เดือน) หน้าตรง ไม่สวมแว่นตา ไม่ยิ้มเห็นฟัน ขึ้นอยู่กับประเทศที่จะเดินทาง
 - **หลักฐานแสดงสถานะการทำงาน 1 ชุด**
 - *** **กรณีค้าขาย** : หลักฐานทางการค้า เช่น สำเนาใบรับรองจากกระทรวงพาณิชย์หรือใบทะเบียนการค้าที่มีชื่อผู้เดินทาง หรือ สำเนาใบเสียบภาษีร้านค้า (ภพ.20) อายุย้อนหลังไม่เกิน 3 เดือน (นับจากเดือนที่จะเดินทาง)
 - *** **กรณีพนักงานและผู้ถือหุ้น** : หนังสือรับรองการทำงาน (ตัวจริง) เป็นภาษาอังกฤษ ระบุตำแหน่ง เงินเดือน และวันเริ่มงาน พร้อมสลิปเงินเดือน ย้อนหลัง 3 เดือน อายุย้อนหลังไม่เกิน 1 เดือน (นับจากเดือนที่จะเดินทาง)
 - *** **กรณีข้าราชการ**: หนังสือรับรองจากต้นสังกัด (ตัวจริง) เป็นภาษาอังกฤษ ระบุตำแหน่ง เงินเดือน และวันเริ่มงานพร้อมสลิปเงินเดือนย้อนหลัง 3 เดือน อายุย้อนหลังไม่เกิน 1 เดือน (นับจากเดือนที่จะเดินทาง)
 - *** **กรณีนักเรียนและนักศึกษา**: หนังสือรับรองการเป็นนักเรียนหรือนักศึกษา (ตัวจริง) เป็นภาษาอังกฤษจากสถาบันที่ศึกษาอยู่ อายุย้อนหลังไม่เกิน 1 เดือน (นับจากเดือนที่จะเดินทาง)
 - **หนังสือแสดงการเคลื่อนไหวทางบัญชี (Bank Statement) (ตัวจริง)** ของบัญชีออมทรัพย์ ย้อนหลัง 6 เดือน **โดยต้องมีเลขที่บัญชีระบุอยู่ทุกหน้า (สถานทูตพิจารณาบัญชีออมทรัพย์เป็นอันดับแรก)** แต่ในกรณีที่ยอดเงินในบัญชีออมทรัพย์ไม่ถึง 6 หลัก สามารถแนบ Statement สมุดบัญชีฝากประจำเพิ่มเติมในการยื่นได้ (**สถานทูตไม่รับบัญชีกระแสรายวัน**)
 - **หนังสือรับรองจากธนาคาร (สถานทูตพิจารณาบัญชีออมทรัพย์เป็นอันดับแรก)** ในการออกจดหมายรับรองกรุณาระบุคำว่า **TO WHOM IT MAY CONCERN** แทนการใช้ชื่อแต่ละสถานทูต (เนื่องจากประเทศในยุโรปเข้าร่วมกลุ่มยูโรโซน) กรุณาสะกดชื่อให้ตรงกับหน้าพาสปอร์ต และหมายเลขบัญชีเล่มเดียวกับ Statement ที่ท่านจะใช้ยื่นวีซ่า (ใช้เวลาดำเนินการขอประมาณ 3-5 วันทำการ) โดยต้องทำแยกกัน ระบุตามชื่อผู้เดินทาง 1 ท่าน / 1 ฉบับ (**ตัวจริง / ไม่สามารถถ่ายเอกสารได้**)
- ***ในกรณีเป็น บิดา/มารดา/บุตร,สามี/ภรรยา และญาติ (สามารถรับรองค่าใช้จ่ายให้กันได้) ***
- **กรณีเด็กอายุต่ำกว่า 20 ปีบริบูรณ์** หากเด็กไม่ได้เดินทางกับบิดา/มารดาคนใดคนหนึ่ง หรือบิดามารดาไม่ได้เดินทางทั้งสองคน ต้องมีจดหมายยินยอมให้เดินทางไปต่างประเทศจากบิดา & มารดา ซึ่งจดหมายต้องออกโดยที่ว่าการอำเภอ โดยระบุประเทศและวันเดินทาง (**ตัวจริง**)
 - **สำเนาบัตรประชาชน / สำเนาทะเบียนบ้าน อย่างละ 1 ชุด / สำเนาสูติบัตร 1 ชุด (กรณีอายุต่ำกว่า 20 ปี)**
 - **สำเนาทะเบียนสมรส / สำเนาทะเบียนหย่า / สำเนาใบมรณะบัตร (กรณีหม้าย) / สำเนาใบเปลี่ยนชื่อ-สกุล อย่างละ 1 ชุด (ถ้ามี)**

*** กรณีที่สถานทูตมีการเรียกสัมภาษณ์ กรุณาเตรียมเอกสารตัวจริงทั้งหมด ไปในวันนัดสัมภาษณ์ด้วย ***

***สถานทูตอาจมีการขอเอกสารอย่างอื่นเพิ่มเติม ตามดุลพินิจของสถานทูต อย่างกะทันหัน จึงขอความกรุณาเตรียมเอกสารเพิ่มเติมให้ครบถ้วน ตามที่สถานทูตขอ เพื่อความสะดวกในการพิจารณาอนุมัติ ออกวีซ่าสำหรับสถานทูต ***



- **การบิดเบือนข้อเท็จจริงประการใดก็ตามอาจจะถูกระงับมิให้เดินทางเข้าประเทศในกลุ่มชงกันเป็นการถาวร และถึงแม้ว่าท่านจะถูกปฏิเสธวีซ่าสถานทูตไม่คืนค่าธรรมเนียมที่ได้ชำระไปแล้วและหากต้องการขอยื่นคำร้องใหม่ก็ต้องชำระค่าธรรมเนียมใหม่ทุกครั้ง**
 - **หากสถานทูตมีการสุ่มเรียกสัมภาษณ์บางท่าน ทางบริษัทฯขอความร่วมมือในการเชิญท่านไปสัมภาษณ์ตามนัดหมายและ โปรดแต่งกายสุภาพ ทั้งนี้ทางบริษัทฯ จะส่งเจ้าหน้าที่ไปอำนวยความสะดวก และประสานงานตลอดเวลาและหากสถานทูตขอเอกสารเพิ่มเติมทางบริษัทใคร่ขอรบกวนท่านจัดส่งเอกสารดังกล่าวเช่นกัน**
 - **กรณีที่ท่านยกเลิกการเดินทางภายหลังจากได้วีซ่าแล้ว ทางบริษัทฯขอสงวนสิทธิ์ในการแจ้งสถานทูตยกเลิกวีซ่าของท่าน** เนื่องจากการขอวีซ่าในแต่ละประเทศจะถูกบันทึกไว้เป็นสถิติในนามของบริษัทฯ
 - **ทางสถานทูตจะรับพิจารณาเฉพาะท่านที่มีเอกสารพร้อมและมีความประสงค์ที่จะเดินทางไปท่องเที่ยวยังประเทศตามที่ระบุเท่านั้น**
การปฏิเสธวีซ่าอันเนื่องมาจากหลักฐานในการขอขึ้นวีซ่าปลอมหรือผิดวัตถุประสงค์ในการยื่นขอวีซ่าท่องเที่ยว ทางบริษัทฯ ขอสงวนสิทธิ์ในการคืนเงิน โดยจะหักค่าใช้จ่ายที่เกิดขึ้นจริงและจะคืนให้ท่านหลังจากทัวร์ออกเดินทางภายใน 30 วัน โปรแกรมการเดินทางอาจเปลี่ยนแปลงได้ตามความเหมาะสม ทั้งนี้จะคำนึงถึงประโยชน์และความปลอดภัยของผู้เดินทางเป็นหลัก
- *** **หมายเหตุ** ในกรณีที่ทางสถานทูต ต้องการเอกสารเพิ่มเติม อาทิ หนังสือรับรอง เป็นเอกสารที่ออกโดย กรมพัฒนาธุรกิจการค้า (DBD) เพื่อรับรองตัวตนของบริษัท, หรือทางสถานทูตต้องการ ให้แปลเอกสารเป็นภาษาอังกฤษ ที่ต้องรับรองโดยกรมการกงสุล (เอกสารการเปลี่ยนชื่อ, หนังสือรับรองบุตร) (ทางผู้ยื่นวีซ่า(ลูกค้ำ) จะต้องเป็นผู้ออกค่าใช้จ่ายในการคัดสำเนาและค่าแปลเอกสารเอง)