



เช็किन อาเล็ทซ์ อารีนา

ทะเลสาบใต้ดินเจ้าขา ฉันทจะไป.. ฉันทจะไป..

เยอรมนี ฝรั่งเศส สวิตเซอร์แลนด์

7วัน 4คืน โดยสายการบิน Emirates (EK)

วันที่	โปรแกรมการเดินทาง	เช้า	เที่ยง	ค่ำ	โรงแรมที่พัก
1	กรุงเทพฯ (สนามบินสุวรรณภูมิ) – ดูไบ	✈	✈	✈	
2	ดูไบ – แฟรงค์เฟิร์ต – ไฮเดลเบิร์ก – เข้าชมปราสาทไฮเดลเบิร์ก - สตราสบูร์ก	✈	🕒	🕒	HOTEL ORIGAMI
3	สตราสบูร์ก – ริกเวียร์ - กอลมาร์ – หมู่บ้านเอกีเซม – ทิทิเซ – ไฟร์บูร์ก	🕒	🕒	🕒	STADT FREIBURG
4	ไฟร์บูร์ก – เบิร์น – อินเทอร์ลาเคน - ซียง	🕒	🕒	🕒	Moxy Sion
5	ซียง – ยอดเขาเอกกิสฮอร์น – มหาธารน้ำแข็งยักซ์ -เซอร์แมท – ยอดเขากรอนเนอร์แกรต - ซียง	🕒	🕒	X	Moxy Sion
6	ซียง – ทะเลสาบใต้ดิน – มองเทอร์ซ - ลูเซิร์น - ชุก - สนามบิน	🕒	🕒	✈	
7	ดูไบ - กรุงเทพฯ (สนามบินสุวรรณภูมิ)	✈	✈	✈	

กำหนดวันเดินทาง	ผู้ใหญ่ พัก 2-3 ท่าน	ราคาทัวร์ กรณีมีตัว	ราคาเด็กอายุ ไม่เกิน 11 ขวบ	พักเดี่ยว เพิ่ม
-----------------	-------------------------	------------------------	--------------------------------	--------------------



	ท่านละ	เครื่องบินแล้ว (Join Land)	พักกับ ผู้ใหญ่ 2 ท่าน (ไม่เสริมเตียง)	ท่านละ
11-17 เมษายน 68	85,900.-	54,900.-	69,900.-	13,900
8-14 พฤษภาคม 68	79,900.-	55,900.-	64,900.-	13,900
โปรแกรมอาจจะมีการปรับเปลี่ยนตามความเหมาะสมของสภาพอากาศและฤดูกาล				
ราคาทัวร์ข้างต้นยังไม่รวมค่าทิปมัคคุเทศน์ท้องถิ่นและคนขับรถรวม 11 EUR /ท่าน/ทริป ราคาทัวร์ข้างต้นยังไม่รวมค่าทิปหัวหน้าทัวร์ที่ดูแลคณะจากเมืองไทย 21 EUR/ท่าน/ทริป				

วันที่หนึ่ง กรุงเทพฯ (สนามบินสุวรรณภูมิ) – ดุไบ

18.00 น. คณะพร้อมกัน ณ ท่าอากาศยานสุวรรณภูมิ อาคารผู้โดยสารระหว่างประเทศ สายการบิน Emirates โดยมีเจ้าหน้าที่คอยต้อนรับและอำนวยความสะดวก

21.25 น. ออกเดินทางสู่ สนามบินดุไบ โดยสายการบิน Emirates (EK) เที่ยวบิน EK 373

วันที่สอง ดุไบ – แฟรงก์เฟิร์ต – ไฮเดลเบิร์ก – เข้าชมปราสาทไฮเดลเบิร์ก - สตราสบูร์ก

00.50 น. เดินทางถึงสนามบินดุไบ เพื่อรอเปลี่ยนเครื่อง

03.45 น. ออกเดินทางต่อสู่ เมืองแฟรงก์เฟิร์ต ประเทศเยอรมนี โดยสายการบิน Emirates (EK) เที่ยวบิน EK 43

08.50 น. เดินทางถึง ท่าอากาศยานฟรังค์ฟวร์ทอัมไมน์ เมืองแฟรงก์เฟิร์ต ประเทศเยอรมนี (เวลาท้องถิ่นช้ากว่าประเทศไทย 5 ชั่วโมง) หลังจากนั้นผ่านขั้นตอนการตรวจคนเข้าเมืองและศุลกากร

หลังจากนั้นนำท่านเดินทางเข้าสู่ตัว เมืองแฟรงก์เฟิร์ต (Frankfurt) ศูนย์กลางทางเศรษฐกิจและพาณิชย์ที่สำคัญของเยอรมนี รวมทั้งเป็นศูนย์กลางการธนาคารการเงินและการค้าหุนที่สำคัญของประเทศ เดินทางผ่านชมสถานีรถไฟแฟรงก์เฟิร์ต (Frankfurt (Main) Hauptbahnhof / Frankfurt Central Station) ซึ่งถือได้ว่าเป็นสถานีรถไฟต้นแบบของหัวลำโพงประเทศไทย ครั้งเมื่อคราวเสด็จประพาสยุโรปของรัชกาลที่ 5 นำชมจัตุรัสโรเมอร์ (Romerberg) ซึ่งเป็นจัตุรัสที่เก่าแก่ที่สุดในเมือง ด้านข้างก็คือ THE ROMER หรือ Frankfurt City Hall หรือศาลาว่าการเมือง ซึ่งอยู่ทางด้านตะวันตกเฉียงเหนือของจัตุรัสโรเมอร์ จากนั้นนำท่านออกเดินทางสู่ เมืองไฮเดลเบิร์ก (Heidelberg) เป็นเมืองที่สวยโรแมนติก ตั้งอยู่บริเวณฝั่งแม่น้ำเน็คคาร์ (Neckar River) อดีตเมืองศูนย์กลางการศึกษาที่สำคัญของเยอรมัน เป็นที่ตั้งของ



มหาวิทยาลัยไฮเดลเบิร์ก ซึ่งเป็นมหาวิทยาลัยแห่งแรกของเยอรมัน ด้วยความสวยงามของเมืองนี้ทำให้นักท่องเที่ยวจำนวนมากในแต่ละปีต้องมาเยือนเมืองแห่งนี้ แล้วนำท่านผ่านชมย่านการค้าและแหล่งรวมของนักศึกษา

กลางวัน **รับประทานอาหารกลางวัน ณ ภัตตาคารอาหารจีน**

บ่าย นำเข้าชมปราสาทไฮเดลเบิร์ก (Heidelberg Castle) ที่สร้างขึ้นอยู่บนเชิงเขาเหนือแม่น้ำเน็คคาร์ ซึ่งสามารถมองเห็นวิวทิวทัศน์ของเมืองได้โดยรอบ โดยตัวปราสาทสร้างด้วยหินทรายสีแดงซึ่งมีอายุกว่า 900 ปี ชมประตูคินเดียว (Elisabeth's Gate) ที่สร้างขึ้นโดยคำสั่งของพระเจ้าเฟเดอริก ที่สร้างเพื่อเป็นของขวัญวันเกิดแก่ พระมเหสี อลิซาเบธ ซึ่งสร้างเสร็จภายในคืนเดียว จากนั้นชมถังไวน์ที่ใหญ่ที่สุดในโลกมีความจุถึง 220,000 ลิตร

นำท่านเดินทางต่อสู่ เมืองสตราสบูร์ก (Strasbourg) ประเทศฝรั่งเศส เมืองหลวงแห่งแคว้นอัลซาส (Alsace) ที่มี 2 วัฒนธรรม คือฝรั่งเศสและเยอรมนี เนื่องจากผลัดกันอยู่ภายใต้การปกครองของ 2 ประเทศนี้สลับกันไปมา สตราสบูร์ก เป็นเมืองใหญ่มีสถาปัตยกรรมสมัยโบราณเป็นร่องรอยประวัติศาสตร์ให้ชาวเมืองปัจจุบันได้ชื่นชม นำท่านชมย่านริมน้ำฝรั่งเศสน้อย หรือ La Petite France หรือ Little France เป็นย่านเก่าแก่ที่ตั้งอยู่ที่เกาะใหญ่กร็องดีล (Grande Île) บนถนน Rue des Moulins พื้นที่ประวัติศาสตร์แห่งนี้ล้อมรอบไปด้วยแม่น้ำอิล (River Ill) ทั้งสี่ด้าน นับว่าเป็นศูนย์กลางการท่องเที่ยวของเมืองสตราสบูร์กที่มีชื่อเสียงอย่างมาก เป็นหนึ่งในจุดสำคัญที่สุดของเมืองนี้ ชมความงดงามของสถาปัตยกรรมบ้านเรือนริมน้ำต่างๆ อีกทั้งยังได้รับการลงทะเบียนเป็นมรดกโลกโดย UNESCO

ค่ำ **รับประทานอาหารค่ำ ณ ภัตตาคารอาหารพื้นเมือง**

ที่พัก **นำท่านเข้าสู่ที่พัก Hotel Origami หรือเทียบเท่า**

วันที่ **สตราสบูร์ก – ริคเวียร์ - กอลมาร์ – หมู่บ้านเอกีเซม – ทิทเซ – ไฟร์บูร์ก**
สาม

เช้า **รับประทานอาหารเช้า ณ ห้องอาหารของโรงแรม**



นำท่านเดินทางสู่ **เมืองริควีร์ (Riquewihir)** เมืองในเส้นทางสายไวน์แห่งแคว้นอัลซาสที่มีชื่อเสียงในฝรั่งเศส นั่งรถผ่านชมบริเวณไร่องุ่นที่ปลูกกันตามแนวไหล่เขาที่ลดหลั่นไปมา ก่อนนำท่านเข้าไปเดินเล่นในตัวเมืองเก่าที่มีขนาดเล็กกะทัดรัด แต่ได้รับการอนุรักษ์ไว้อย่างสวยงาม บรรยากาศภายในหมู่บ้านจะคล้ายกับเดินเข้าไปเหมือนหลงอยู่ในเมืองแห่งเทพนิยาย เนื่องจากบ้านเกือบทุกหลังจะตกแต่งและประดับประดาด้วยดอกไม้ ตุ๊กตาหรือของชิ้นเล็กชิ้นน้อยที่น่ารักๆ เต็มไปหมด

นำท่านเดินทางต่อสู่ **เมืองกอลมาร์ (Colmar)** ที่ได้ชื่อว่าเป็นเมืองหลวงของไวน์แห่งแคว้นออลซัส (Capitale des Vins d'Alsace) เป็นเมืองที่มีชื่อเสียงในการอนุรักษ์เมืองให้คงบรรยากาศของเมืองโบราณ



โดยเฉพาะในตัวเมืองเก่าที่เรียงรายไปด้วยเรือนไม้เก่าแก่ ร้านค้าสวยงาม โบสถ์ พิพิธภัณฑน์ คริสต์ศาสนสถาน และร้านค้าและที่อยู่อาศัยที่คงสภาพเหมือนเมืองในยุคกลางได้อย่างดีสุดแห่งหนึ่งในประเทศ เมืองนี้มีคลองตัดไปมาจนได้รับสมญานามว่า “Little Venice” นำท่านถ่ายรูปกับมหาวิหารเซ็นต์มาร์ติน (St. Martin church) โบสถ์คาทอลิกเก่าแก่ขนาดใหญ่ที่สร้างขึ้นจากหินสีชมพูทั้งหลัง สร้างขึ้นในราวปี ค.ศ. 1234 - 1365 ถือเป็นโบสถ์ที่ใหญ่ที่สุดของเมืองกอลมาร์สร้างด้วยสถาปัตยกรรมสไตล์โกธิคที่สวยงามโอ้อ่า

กลางวัน **รับประทานอาหารกลางวัน ณ ภัตตาคารอาหารพื้นเมือง**

บ่าย จากนั้นเดินทางต่อสู่ หมู่บ้านองกีเซม (Eguisheim) ประเทศฝรั่งเศส หมู่บ้านที่ได้รับการขนานนามว่าเป็น “อีกหนึ่งหมู่บ้านที่สวยงามที่สุดของฝรั่งเศส” อีกทั้งยังเป็นหมู่บ้านที่ได้รับความนิยมในหมู่นักท่องเที่ยวแห่งหนึ่งของแคว้นอัลซาสอีกด้วย ท่านจะได้ชมความงดงามไปตามถนนก้อนกรวดอันคดเคี้ยวของหมู่บ้าน และตื่นตาตื่นใจไปกับความงดงามของเหล่าอาคาร บ้านเรือน ที่ยังคงกลิ่นอายความเป็นยุคกลางไว้เป็นอย่างดี ชมความเก่าแก่ของอาคารไม้โบราณที่ตกแต่งแต้มด้วยสีส้มสีดิสไฮ ชมลานน้ำพุที่สร้างในแบบเรเนซองส์

นำท่านเดินทางต่อสู่ เมืองทิตีเซ (Titisee) เมืองริมทะเลสาบที่ตั้งอยู่ในเขตป่าดำ (Black Forest) ให้ท่านได้อิสระชมความงามของบ้านเรือน นำท่านชมทัศนียภาพของป่าสนอยู่บนภูเขา ที่เรียกว่า “แบล็คฟอเรสต์” สถานที่อันเป็นต้นกำเนิดของนาฬิกาทูกู (Cuckoo Clock) นาฬิกาตีคณังส์สไตล์วินเทจยอดเยี่ยมของผู้คนทั่วโลก

ค่ำ **รับประทานอาหารค่ำ ณ ภัตตาคารอาหารพื้นเมือง (ชาหมูและไส้กรอกเยอรมัน)**

หลังจากนั้นนำท่านเดินทางข้ามพรมแดนเยอรมนีสู่ เมืองไฟร์บูร์ก (Freiburg)

ที่พัก **นำท่านเข้าสู่ที่พัก Stadt Freiburg หรือเทียบเท่า**

วันที่สี่ **ไฟร์บูร์ก – เบิร์น – อินเทอร์ลาเก้น - ซิง**

เช้า **รับประทานอาหารเช้า ณ ห้องอาหารของโรงแรม**

นำท่านเดินทางสู่ กรุงเบิร์น (Bern) เมืองที่ได้รับการยกย่องจากองค์การ UNESCO ให้เป็นเมืองมรดกโลก ในปี ค.ศ. 1863 นอกจากนี้เบิร์นยังถูกจัดอันดับอยู่ใน 1 ใน 10 ของเมืองที่มีคุณภาพชีวิตที่ดีที่สุดในโลก ในปี ค.ศ.2010 อีกด้วย นำท่านชมบ่อหมีสีน้ำตาล (Bear Park) สัตว์ที่เป็นสัญลักษณ์ของกรุงเบิร์น นำท่านเดินลัดเลาะสู่ถนนจุงเคอร์นกาสเซ (Junkerngasse) ถนนที่ได้รับการอนุรักษ์ไว้อย่างดีในย่านเมืองเก่า มีบ้านอาคารสไตล์บาโรกตอนปลาย นำท่านแวะถ่ายรูปกับวิหารเบิร์น (Bern's Minster) วิหารสไตล์โกธิคที่สูงที่สุดในประเทศสวิตเซอร์แลนด์ ถูกสร้างขึ้นในปี ค.ศ. 1421 จากนั้นเดินสู่ถนนแครมกซ์เซอ (Kramgasse) ทำท่านชมหอนาฬิกาดาราศาสตร์ (Zytglogge) อายุ 800 ปี ที่มี “โซว์” ให้อูทูกๆ ชั่วโมงในการตีบอกเวลาแต่ละครั้ง นำท่านเดินชมมาร์คกาสเซ (Marktasse) ที่เต็มไปด้วยร้านดอกไม้และบูติก



เป็นย่านที่ปลอดภัย จึงเหมาะกับการเดินเที่ยวชมอาคารเก่าอายุ 200-300 ปี

กลางวัน **รับประทานอาหารกลางวัน ณ ภัตตาคารอาหารจีน**

นำท่านเดินทางสู่ **เมืองอินเตอร์ลาเคน (Interlaken)** ที่มีทะเลสาบทุน และทะเลสาบเบรียนซ์ชนาบทั้งสองข้างจากจุดชมวิวทิวทัศน์ของยอดเขา สมควรแก่เวลานำท่านเดินทางลงจากเขาสู่ เมืองอินเตอร์ลาเคน (Interlaken) อิสระให้ท่านได้เดินเล่นภายในเมือง สัมผัสบรรยากาศ และธรรมชาติแบบสวิสเซอร์แลนด์ หลังจากนั้นนำท่านเดินทางต่อสู่**เมืองซียง (Sion)**

ค่ำ **รับประทานอาหารค่ำ ณ ภัตตาคารอาหารพื้นเมือง**

ที่พัก **นำท่านเข้าสู่ที่พัก Moxy Sion หรือเทียบเท่า**

วันที่ห้า **ซียง – ยอดเขาเอกกิสฮอร์น – มหาธารน้ำแข็งยักษ์ -เซอร์แมท – ยอดเขากรอนเนอร์แกรต - ซียง**

เช้า **รับประทานอาหารเช้า ณ ห้องอาหารของโรงแรม**

นำท่านขึ้น **กระเช้าสู่ยอดเขาเอกกิสฮอร์น (Eggishorn)** ยอดเขาเอกกิสฮอร์นนั้นเป็นยอดเขาที่ตั้งอยู่ในเขตของ Jungfrau-Aletsch-Bietschhorn รัฐ Valais มีความสูงของยอดเขาอยู่ที่ 2,927 เมตร โดยยอดเขาเอกกิสฮอร์นนั้นเป็นที่นิยมในหมู่นักท่องเที่ยวในการมาชมวิวธารน้ำแข็งยักษ์อาเล็ทซ์ กลาเซียร์ เพราะเนื่องจากเป็นจุดชมวิวที่ตั้งอยู่สูงสุดที่จะสามารถชมวิวธารน้ำแข็งยักษ์ อาเล็ทซ์ กลาเซียร์ ได้ โดยทั่วไปแล้วการขึ้นชม อาเล็ทซ์ กลาเซียร์ นั้นสามารถขึ้นชมได้ทั้งหมด 3 ทาง ซึ่งจะมีระดับความสูงจะลดหลั่นกันไปตามแต่ละจุดดังนี้ 1. จุดชมวิว Moosfluh มีความสูงอยู่ที่ 2,333 เมตร 2. จุดชมวิว Bettmerhorn มีความสูงอยู่ที่ 2,647 เมตร และ 3.จุดชมวิว Eggishorn มีความสูงอยู่ที่ 2,869 เมตร **** ในกรณีที่ไม่สามารถขึ้นจุดชมวิว Eggishorn ได้ ทางบริษัทจะเปลี่ยนไปจุดชมวิ้อื่นแทน **** นำท่านชม **มหาธารน้ำแข็งยักษ์อาเล็ทซ์ กลาเซียร์ (Aletsch Glacier)** ธารน้ำแข็งขนาดใหญ่ที่สุดในเทือกเขาแอลป์ มีความยาวประมาณ 23.6 กิโลเมตร พื้นที่โดยรวมกว่า 100 กิโลเมตร ถูกค้นพบเมื่อช่วงศตวรรษที่ 19 โดยธารน้ำแข็งนี้เกิดขึ้นจากการบรรจบกันของธารน้ำแข็งขนาดย่อย 4 สาย อันได้แก่ ธารน้ำแข็งโกรเซอร์อาเล็ทซ์เฟียร์น (Grosser Aletschfirn), ธารน้ำแข็งจุงเฟราเฟียร์น (Jungfrau firn) , ธารน้ำแข็งเอวิกชเนเฟ็ลท์ (Ewigschneefäld) และธารน้ำแข็งกรูเน็คเฟียร์น (Grüneggfirn) ให้ท่านได้สัมผัสกับความงดงามของมหาธารน้ำแข็งสีขาวที่มาบรรจบกับท้องฟ้าสีฟ้า ประกอบกับทิวทัศน์อันสวยงามที่โอบล้อมด้วยเทือกเขาแอลป์ โดยในวันที่อากาศดีท่านอาจจะได้เห็นยอดเขาที่มีชื่อเสียงต่างๆของสวิสเซอร์แลนด์ เช่น ยอดเขาจุงเฟราหรือยอดเขามัตเตอร์ฮอร์นอีกด้วย โดยสถานที่แห่งนี้ถือเป็นสถานที่ท่องเที่ยวทางธรรมชาติที่มีชื่อเสียงลำดับต้นๆของสวิสเซอร์แลนด์และยังได้รับการขึ้นทะเบียนเป็นมรดกโลกทางธรรมชาติของประเทศสวิสเซอร์แลนด์เมื่อปีค.ศ. 2001

กลางวัน **รับประทานอาหารกลางวัน ณ ภัตตาคารอาหารพื้นเมือง**



บาย สมควรแก่เวลานำท่านเดินทางสู่เมืองทาช Tasch เพื่อนำท่านนั่งรถไฟชัตเติลเข้าสู่เซอร์แมท Zermatt เมืองแห่งสกีรีสอร์ท ยอดนิยมที่ได้รับความนิยมสูง เนื่องจากเป็นเมืองที่ปลอดมลพิษทางอากาศเพราะ ยานพาหนะในเมืองไม่ใช้น้ำมันเชื้อเพลิง แต่ใช้แบตเตอรี่เท่านั้น และยังมีฉากหลังของตัวเมืองเป็นยอด เขาแมทเทอร์ฮอร์น (Matterhorn) ที่ได้ชื่อว่าเป็นยอดเขาที่มีรูปทรงสวยที่สุดในสวิตเซอร์แลนด์ นำท่านนั่ง รถไฟฟันเฟืองสู่ สถานีรถไฟกรอนเนอร์แกรต (Gornergrat railway) เดินทางสู่จุดชมวิวที่ท่านจะได้เห็น ทัศนียภาพที่สวยงามของยอดเขาแมทเทอร์ฮอร์นที่สวยงาม โดยท่านสามารถเดินเท้าสู่บริเวณทะเลสาบที่อยู่สูงจากระดับน้ำทะเล 2,757 เมตร โดยบริเวณทะเลสาบนี้เป็นเงาสท้อนภาพเขาแมทเทอร์ฮอร์น (Matterhorn's reflect) อันสุดสวยงามยิ่งนัก (โดยปกติน้ำในทะเลสาบ จะมากหรือน้อยขึ้นอยู่กับปริมาณ



น้ำฝน และ สภาพอากาศ ถ้าช่วงฤดูหนาวทะเลสาบจะกลายเป็นน้ำแข็ง) สมควรแก่เวลานำท่านเดินทางกลับสู่เมืองซียง

ค่า อิสระอาหารค่าตามอัธยาศัย

ที่พัก นำท่านเข้าสู่ที่พัก **Moxy Sion** หรือเทียบเท่า

วันที่หก **ซียง – ทะเลสาบใต้ดิน – มองเทรอซ์ - ลูเซิร์น - ชุก - สนามบิน**

เช้า **รับประทานอาหารเช้า ณ ห้องอาหารของโรงแรม**

นำท่านเข้าชมทะเลสาบใต้ดิน (Saint-Léonard underground lake) ซึ่งเป็นทะเลสาบที่อยู่ในลำน้ำใต้ดิน โดยเป็นทะเลสาบใต้ดินที่มีขนาดใหญ่ที่สุดในยุโรป ตั้งอยู่ ระหว่าง Sion และ Sierre ใจกลางเทือกเขา Valais Alps ทะเลสาบใต้ดินที่ใช้เดินเรือได้แห่งนี้ความพิเศษถึงการก่อตัวของเทือกเขาแอลป์ ซ่อนตัวอยู่บนไหล่เขาลึกระหว่าง 30 ถึง 70 เมตรใต้ร่องนุ ทะเลสาบแห่งนี้มีความยาว 300 เมตร เป็นทะเลสาบใต้ดินตามธรรมชาติและสามารถเดินเรือได้ นำท่านเดินทางสู่ เมืองมองเทรอซ์ (Montreux) เมืองตากอากาศเล็กๆ ที่ตั้งอยู่ริมทะเลสาบเจนีวา ได้ชื่อว่า “ริเวียร์ราของสวิส” ให้ท่านได้ชมความสวยงามของทิวทัศน์บ้านเรือน ริมทะเลสาบ นำท่านชมภายนอก ปราสาทชิลยอง (Chillon castle) โดยปราสาทแห่งนี้ เป็นปราสาทโบราณอายุกว่า 800 ปี สร้างขึ้นบนเกาะหินริมทะเลสาบเจนีวา ตั้งแต่ยุคโรมันเรืองอำนาจโดยราชวงศ์ SAVOY โดยมีจุดมุ่งหมายเพื่อควบคุมการเดินทางของนักเดินทางและขบวนสินค้าที่จะสัญจรผ่านไปมาจากเหนือสู่ใต้หรือจากตะวันตกสู่ตะวันออกของสวิตเซอร์แลนด์ เนื่องจากเป็นเส้นทางเดียวที่ไม่ต้องเดินทางข้ามเทือกเขาสูงชัน ปราสาทแห่งนี้จึงเปรียบเสมือนด่านเก็บภาษีซึ่งเอาเปรียบชาวสวิสมานานนับร้อยปี

กลางวัน **รับประทานอาหารกลางวัน ณ ภัตตาคารอาหารจีน**

นำท่านเที่ยวชม เมืองลูเซิร์น (Lucerne) เมืองท่องเที่ยวยอดนิยมอันดับหนึ่งของสวิตเซอร์แลนด์ ที่ถูกห้อมล้อมไปด้วยทะเลสาบและขุนเขา นำท่านชมสิงโตหินแกะสลัก (Dying Lion of Lucerne) ที่แกะสลักบนผาหินธรรมชาติ เพื่อเป็นอนุสรณ์รำลึกถึงการสละชีพอย่างกล้าหาญของทหารสวิสที่เกิดจากการปฏิวัติในฝรั่งเศสเมื่อปี ค.ศ.1792 ชมสะพานไม้ชาเปิล (Chapel Bridge) ซึ่งมีความยาวถึง 204 เมตรทอดข้ามผ่านแม่น้ำรอยส์ (Reuss River) อันงดงามซึ่งเป็นเหมือนสัญลักษณ์ของเมืองลูเซิร์น เป็นสะพานไม้ที่มีหลังคาที่เก่าแก่ที่สุดในยุโรป สร้างขึ้นเมื่อปี ค.ศ.1333 โดยใต้หลังคาคลุ่มสะพานมีภาพวาดประวัติศาสตร์ของชาวสวิส ตลอดแนวสะพาน ให้ท่านได้อิสระเลือกซื้อสินค้าของสวิส เช่น ช็อคโกแลต, เครื่องหนัง, มีดพับ, นาฬิกาหยี่ห้อดัง อาทิเช่น Rolex, Omega, Tag Heuer เป็นต้น จากนั้นเดินทางต่อสู่เมืองชุก (Zug) เมืองเล็กๆ ริมทะเลสาบที่สวยงามราวกับเทพนิยายตั้งอยู่ทางภาคกลางตอนบนของประเทศ โดยนอกจากความสวยงามของทัศนียภาพแล้ว เมืองนี้ยังมีอัตราการเก็บภาษีที่ค่อนข้างต่ำจึงถือเป็นที่ตากอากาศที่นิยมของเหล่าเศรษฐี คนดังสำคัญระดับโลกมากมายมาเยือน ท่านอาจจะเห็น



ซูเปอร์คาร์จอดเรียงรายอยู่ 2 ข้างทาง จนเป็นเรื่องธรรมดาไปเลย ท่านชมเมืองชมหอนาฬิกาเมืองซุก (Clock Tower) แลนด์มาร์กที่สำคัญแห่งหนึ่งของเมือง ด้วยความสูงของหอนี้ถึง 52 เมตรและความโดดเด่น ของหลังคาซึ่งเป็นสีน้ำเงินขาวโดดเด่นตัดกับสีหลังคาสีน้ำตาลของบ้านเมืองสวยงามอย่างยิ่ง นำท่านเข้าชมร้านทำทองที่เก่าแก่ที่สุดในยุโรป (The Oldest house of goldsmiths in Europe) ของครอบครัว Lohri เปิดทำการตั้งแต่สมัยศตวรรษที่ 16 ภายในตัวอาคารมีการตกแต่งในรูปแบบสถาปัตยกรรมสมัยจักรวรรดิโปเลียน มีซุ้มประตูและเสาโรมัน มีรูปปั้นและจิตรกรรมฝาผนัง ด้วยการวาดลายหินอ่อนด้วยมือ ในปี 1971 ได้เปิดร้านนี้เป็นพิพิธภัณฑ์ศิลปะล้ำค่าและเครื่องประดับหายาก และบางชิ้นมีเพียงชิ้นเดียวในโลก มีเวลาให้ท่านเดินชื่นชมอาคาร งานศิลปะล้ำค่าและเครื่องประดับหายากแล้ว ในส่วนของ Lohri Store ยังมีนาฬิกาชั้นนำระดับโลกให้ท่านเลือกซื้อเลือกชม อาทิ เช่น Patek Philippe, Franck Muller Cartier , Piaget, Parmigiani Fleurier, Panerai, IWC , Omega, Jaeger-LeCoultre, Blancpain, Tag Heuer ฯลฯ

- 17.00 น.** ได้เวลาอันสมควร นำท่านเดินทางสู่ **ท่าอากาศยานซูริค** เพื่อทำคืนภาษี (Tax Refund) และมีเวลาช้อปปิ้งสินค้าปลอดภาษี (Duty Free) ภายในสนามบิน
- 22.15 น.** ออกเดินทางสู่ **สนามบินดูไบ** โดยสายการบิน **Emirates (EK)** เที่ยวบิน **EK 86**

วันที่เจ็ด ดูไบ - กรุงเทพฯ (สนามบินสุวรรณภูมิ)

- 06.25 น.** เดินทางถึง **สนามบินดูไบ** เพื่อปรับเปลี่ยนเครื่อง
- 09.40 น.** ออกเดินทางกลับสู่ **ประเทศไทย** โดยสายการบิน **Emirates (EK)** เที่ยวบิน **EK 372**
- 19.15 น.** เดินทางถึง **สนามบินสุวรรณภูมิ** โดยสวัสดิภาพ

อัตราค่าบริการและเงื่อนไขรายการท่องเที่ยว

กำหนดวันเดินทาง	ผู้ใหญ่ พัก 2-3 ท่าน ท่านละ	ราคาทัวร์ กรณีมีตัว เครื่องบินแล้ว (Join Land)	ราคาเด็กอายุ ไม่เกิน 11 ขวบ พักกับ ผู้ใหญ่ 2 ท่าน (ไม่เสริมเตียง)	พักเดี่ยว เพิ่ม ท่านละ
11-17 เมษายน 68	85,900.-	54,900.-	69,900.-	13,900
8-14 พฤษภาคม 68	79,900.-	55,900.-	64,900.-	13,900



โปรแกรมอาจจะมีการปรับเปลี่ยนตามความเหมาะสมของสภาพอากาศและฤดูกาล

ราคาทัวร์ข้างต้นยังไม่รวมค่าทิปมัคคุเทศน์ท้องถิ่นและคนขับรถรวม 11 EUR /ท่าน/ทริป
ราคาทัวร์ข้างต้นยังไม่รวมค่าทิปหัวหน้าทัวร์ที่ดูแลคณะจากเมืองไทย 21 EUR/ท่าน/ทริป

เงื่อนไขการเดินทางเข้าออกจากประเทศไทย (Update 1 มิถุนายน 2565)

ผู้มีสัญชาติไทย

▶ เอกสารที่ต้องทำการเตรียมก่อนเดินทาง

1. พาสปอร์ตตัวจริง (อายุการใช้งานมากกว่า 6 เดือน)
2. เตรียมเอกสาร Vaccinated Certificate (ข้อมูลตรงตามพาสปอร์ต) หรือ เอกสาร International Vaccinated Certificate (สามารถลงทะเบียนขอออนไลน์ ได้ในแอปพลิเคชัน “หมอพร้อม” หรือวัคซีนพาสปอร์ต *เล่มสีเหลือง* ที่ออกโดยกรมควบคุมโรค กระทรวงสาธารณสุข ที่ได้รับวัคซีน

เงื่อนไขการให้บริการ

1. **ชำระเงินมัดจำท่านละ 40,000 บาท + ค่าวีซ่า 5,900 บาท (ค่ามัดจำ + ค่าวีซ่า ในกรณีที่ต้องการให้บริษัทยื่นวีซ่าให้)**

*****ในกรณีที่ต้องการให้บริษัทยื่นวีซ่าให้ ค่าวีซ่าจะต้องชำระเข้ามาพร้อมค่ามัดจำ*****

2. ส่งสำเนาหน้าพาสปอร์ตของผู้ที่เดินทาง ที่มีอายุการใช้งานไม่น้อยกว่า 6 เดือน เพื่อทำการจองคิวยื่นวีซ่า ภายใน 3 วันนับจากวันจอง หากไม่ส่งสำเนาหน้าพาสปอร์ตทางบริษัทขออนุญาตยกเลิกการจองทัวร์โดยอัตโนมัติ
3. เมื่อได้รับการยืนยันว่ากรุ๊ปออกเดินทางได้ ลูกค้าจัดเตรียมเอกสารให้การขอวีซ่าได้ทันที
4. หากท่านที่ต้องการออกตัวโดยสารภายในประเทศ (กรณีลูกค้าอยู่ต่างจังหวัด) ให้ท่านติดต่อเจ้าหน้าที่ก่อนออกบัตรโดยสารทุกครั้ง หากออกบัตรโดยสารโดยมิแจ้งเจ้าหน้าที่ ทางบริษัทขอสงวนสิทธิ์ไม่รับผิดชอบ ค่าใช้จ่ายที่เกิดขึ้น
5. การยื่นวีซ่าในแต่ละสถานทูตมีการเตรียมเอกสาร และมีขั้นตอนการยื่นวีซ่าไม่เหมือนกัน ทั้งแบบหมู่คณะและยื่นรายบุคคล (แสดงตน) ท่านสามารถสอบถามข้อมูลเพื่อประกอบการตัดสินใจก่อนการจองได้จากทางเจ้าหน้าที่
6. หากในคณะของท่านมีผู้ต้องการดูแลพิเศษ นั่งรถเข็น (Wheelchair), เด็ก, ผู้สูงอายุ, มีโรคประจำตัว หรือไม่สะดวกในการเดินทางท่องเที่ยวในระยะเวลาเกินกว่า 4-5 ชั่วโมงติดต่อกัน ท่านและครอบครัวต้องให้การดูแลสมาชิกภายในครอบครัวของท่านเอง เนื่องจากการเดินทางเป็นหมู่คณะ หัวหน้าทัวร์มีความจำเป็นต้องดูแลคณะทัวร์ทั้งหมด

กรณียกเลิกการเดินทาง

กรณีที่นักท่องเที่ยวหรือตัวแทนจำหน่ายต้องการขอยกเลิกการเดินทาง หรือเลื่อนการเดินทาง นักท่องเที่ยวหรือตัวแทนจำหน่าย(ผู้มีชื่อในเอกสารการจอง) จะต้องแฟกซ์ อีเมลล์ หรือ มาเซ็นเอกสารการยกเลิกที่บริษัท อย่างเป็นทางการหนึ่ง เพื่อเป็นการแจ้งยกเลิกกับทางบริษัทอย่างเป็นทางการเป็นลายลักษณ์อักษร (ทางบริษัทไม่ขอรับยกเลิกการจอง ผ่านทาง



โทรศัพท์ไม่ว่ากรณีใดๆ)

กรณีนักท่องเที่ยวหรือตัวแทนจำหน่าย ต้องการขอรับเงินค่าบริการคืน นักท่องเที่ยวหรือตัวแทนจำหน่าย (ผู้มีชื่อในเอกสารการจอง) จะต้องแฟกซ์ อีเมลล์ หรือ มาเซ็นเอกสารการขอรับเงินคืนที่บริษัท ใดๆอย่างหนึ่ง เพื่อทำเรื่องขอรับเงินค่าบริการคืน โดยแนบหนังสือมอบอำนาจพร้อมหลักฐานประกอบการมอบอำนาจ หลักฐานการชำระเงินค่าบริการต่างๆ และหนังสือสมุดบัญชีธนาคารที่ต้องการให้นำเงินเข้าให้ครบถ้วน โดยมีเงื่อนไขการคืนเงินค่าบริการ ตาม “ประกาศคณะกรรมการธุรกิจนำเที่ยวและมัคคุเทศก์ เรื่อง หลักเกณฑ์เกี่ยวกับการกำหนดอัตราการจ่ายเงินค่าบริการคืนให้แก่นักท่องเที่ยว พ.ศ. 2563” ดังนี้

4.1 ยกเลิก ไม่น้อยกว่า 30 วันก่อนการเดินทาง (ไม่นับวันเดินทาง) คืนเงินค่าทัวร์ส่วนที่เหลือ หลังจากหักค่าใช้จ่ายที่เกิดขึ้นจริงเพื่อการเตรียมการนำเที่ยว ทั้งหมด เช่น ค่ามัดจำตัวเครื่อง ค่าบริการแลนด์ ต่างประเทศ เป็นต้น

4.2 ยกเลิก ไม่น้อยกว่า 15-29 วันก่อนเดินทาง (ไม่นับวันเดินทาง) คืนเงินร้อยละ 50 ของค่าทัวร์ทั้งหมด ยกเว้น ค่าใช้จ่ายที่เกิดขึ้นจริงเพื่อการเตรียมการนำเที่ยว ทั้งหมด เช่น ค่ามัดจำตัวเครื่อง ค่าบริการแลนด์ ต่างประเทศ เป็นต้น”

4.3 ยกเลิก น้อยกว่า 15 วันก่อนการเดินทาง ทางบริษัทฯ ขอสงวนสิทธิ์ไม่คืนเงินค่าทัวร์ทั้งหมด

**** การจ่ายเงินคืนแก่นักท่องเที่ยวตามข้อกำหนดด้านบน ซึ่งมีการหักเงินในบางส่วนนั้น เนื่องจากทางบริษัทมีค่าใช้จ่ายที่ได้จ่ายจริงเพื่อการเตรียมการนำเที่ยวไปแล้ว เช่น การมัดจำที่นั่งบัตรโดยสารเครื่องบิน การจองที่พัก และค่าใช้จ่ายที่จำเป็นอื่นๆ เป็นต้น ****

4.4 การยกเลิกเดินทางกับกรุ๊ปที่ออกเดินทางช่วงเทศกาลวันหยุด เช่น ปีใหม่, สงกรานต์ เป็นต้น บางสายการบินมีการกักที่นั่งมัดจำที่นั่งกับสายการบินและค่ามัดจำที่พักรวมถึงเที่ยวบินพิเศษ เช่น CHARTER FLIGHT จะไม่มีการคืนเงินมัดจำ หรือ ค่าทัวร์ทั้งหมดที่ชำระแล้ว ไม่ว่าจะยกเลิกด้วยกรณีใดๆ

*****ในกรณี มีเหตุให้ต้องยกเลิกการเดินทางที่บริษัทได้โฆษณาไว้ ซึ่งมีใช้ความผิดของบริษัทเอง ทางบริษัทยินดีคืนเงินค่าบริการตามที่ลูกค้าได้ชำระมาแล้วหลังจากหักค่าใช้จ่ายที่เกิดขึ้นจริง โดยต้องมีระยะเวลาไม่น้อยกว่า 45 วันก่อนการเดินทาง โปรดอ่านข้อความให้ถี่ถ้วนก่อนการจองทัวร์ทุกครั้ง เพื่อประโยชน์แก่ตัวท่านเอง *****

4.5 กรณีที่กองตรวจคนเข้าเมืองทั้งกรุงเทพฯ และในต่างประเทศ ปฏิเสธมิให้เดินทางออก หรือ เข้าประเทศที่ระบุไว้ในรายการเดินทาง บริษัทฯ ขอสงวนสิทธิ์ที่จะไม่คืนค่าทัวร์ไม่ว่ากรณีใดๆ ทั้งสิ้น

4.6 เมื่อท่านออกเดินทางไปกับคณะแล้ว ถ้าท่านงดการใช้บริการรายการใดรายการหนึ่ง หรือไม่เดินทางพร้อมคณะถือว่าท่านสละสิทธิ์ ไม่อาจเรียกร้องค่าบริการและเงินมัดจำคืน ไม่ว่ากรณีใดๆ ทั้งสิ้น

เงื่อนไขในการยกเลิก

1. บริษัทขอสงวนสิทธิ์ในการเก็บค่าใช้จ่ายทั้งหมดกรณีท่านยกเลิกการเดินทางและมีผลทำให้คณะเดินทางไม่ครบตามจำนวนที่ บริษัทฯกำหนดไว้ (20ท่านขึ้นไป) เนื่องจากเกิดความเสียหายต่อทางบริษัทและผู้เดินทางอื่นที่เดินทางในคณะเดียวกันบริษัทต้องนำไปชำระค่าเสียหายต่างๆที่เกิดจากการยกเลิกของท่าน

2. กรณีเจ็บป่วยจนไม่สามารถเดินทางได้ ซึ่งจะต้องมีใบรับรองแพทย์จากโรงพยาบาลรับรอง บริษัทฯจะทำการเลื่อนการเดินทางของท่าน ไปยังคณะต่อไปแต่ทั้งนี้ท่านจะต้องเสียค่าใช้จ่ายที่ไม่สามารถเรียกคืนได้คือค่าธรรมเนียมในการ



มัดจำตัว และค่าธรรมเนียมวีซ่าตามที่ สถานทูตฯ เรียกเก็บ

3. กรณียื่นวีซ่าแล้วไม่ได้รับการอนุมัติวีซ่าจากทางสถานทูต (วีซ่าไม่ผ่าน) และท่านได้ชำระค่าทัวร์หรือมัดจำมาแล้ว ทางบริษัทฯ ขอเก็บเฉพาะค่าใช้จ่ายที่เกิดขึ้นจริง เช่น ค่าวีซ่าและค่าบริการยื่นวีซ่า/ค่ามัดจำตัวเครื่องบินหรือค่าตัวเครื่องบิน (กรณีออกตัวเครื่องบินแล้ว) ค่าส่วนต่างในกรณีที่กรุ๊ปออกเดินทางไม่ครบตามจำนวน
4. กรณีวีซ่าผ่านแล้ว แจ้งยกเลิกก่อนหรือหลังออกตัวโดยสาร บริษัทฯ ขอสงวนสิทธิ์ในการไม่คืนค่าทัวร์ทั้งหมด
5. กรณีผู้เดินทางไม่สามารถเข้า-ออกเมืองได้ เนื่องจากปลอมแปลงหรือการห้ามของเจ้าหน้าที่ ไม่ว่าจะเหตุผลใดๆ ตามทางบริษัทของสงวนสิทธิ์ในการ ไม่คืนค่าทัวร์ทั้งหมด

อัตราค่าบริการรวม

1. ค่าตัวเครื่องบิน ชั้นประหยัด (Economy Class) ที่ระบุวันเดินทางไปกลับพร้อมคณะ (ในกรณีที่มีความประสงค์อยู่ต่อ จะต้องไม่เกินจำนวนวัน และอยู่ภายใต้เงื่อนไขของสายการบิน)
2. ค่าภาษีสนามบินทุกแห่งตามรายการ
3. ค่ารถโค้ชปรับอากาศนำเที่ยวตามรายการ
4. ค่าห้องพักในโรงแรมตามที่ระบุในรายการหรือเทียบเท่า
5. ค่าอาหารตามที่ระบุในรายการ
6. ค่าเข้าชมสถานที่ท่องเที่ยวตามรายการ
7. ค่าประกันสุขภาพและอุบัติเหตุ วงเงินสูงสุด 3,000,000 บาท (เงื่อนไขเป็นไปตามที่บริษัทฯ กำหนด ความคุ้มครองเป็นตามกรมธรรม์ประกันภัย)
8. ค่าภาษีมูลค่าเพิ่ม 7% (เฉพาะค่าบริการ)

รายละเอียดกรมธรรม์ไทยวิวัฒน์





ประกันภัยการเดินทางต่างประเทศ พลัส | Global Travel Insurance Plus (GTIP)



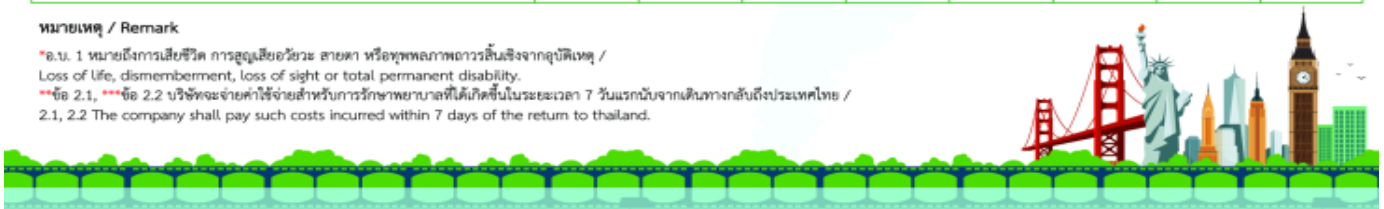
หน่วย : บาท / Baht

ความคุ้มครอง / Coverage	จำนวนเงินความคุ้มครอง / Sum Insured							
	เดินทางไปทั่วโลก / WORLDWIDE PLUS				เดินทางไปเอเชีย / ASIA PLUS			
	Basic*	Silver	Gold	Platinum	Basic*	Silver	Gold	Platinum
1. การประกันภัยอุบัติเหตุส่วนบุคคล อ.บ.1* / Personal Accident Benefit	2,000,000	2,000,000	3,000,000	5,000,000	1,000,000	2,000,000	3,000,000	5,000,000
2. ค่ารักษาพยาบาลจากอุบัติเหตุและสุขภาพ / Medical Expenses	2,000,000	2,000,000	3,000,000	5,000,000	2,000,000	2,000,000	3,000,000	5,000,000
2.1 การรักษาพยาบาลต่อเนื่องในประเทศไทย** / Follow-up treatment in Thailand	50,000	200,000	300,000	500,000	50,000	200,000	300,000	500,000
2.2 การรับการรักษาพยาบาลครั้งแรกในประเทศไทย*** / Medical treatment in Thailand	100,000	200,000	300,000	500,000	100,000	200,000	300,000	500,000
3. การเคลื่อนย้ายฉุกเฉินและการส่งศพกลับประเทศ / Evacuation and repatriation	2,000,000	2,000,000	3,000,000	5,000,000	2,000,000	2,000,000	3,000,000	5,000,000
4. การบริการความช่วยเหลือทางการแพทย์ฉุกเฉิน / Emergency Medical Assistance								
4.1 การเยี่ยมผู้เอาประกันภัยในต่างประเทศ / Compassionate visit	x	Actual Cost	Actual Cost	Actual Cost	x	Actual Cost	Actual Cost	Actual Cost
4.2 การส่งตัวผู้เยาว์กลับประเทศ / Return of minor	x	Actual Cost	Actual Cost	Actual Cost	x	Actual Cost	Actual Cost	Actual Cost
4.3 การค้นหา การช่วยเหลือ และการกู้ภัย / Search, rescue and recovery	250,000	250,000	250,000	250,000	250,000	250,000	250,000	250,000
5. การยกเลิกการเดินทาง / Trip cancellation	10,000	10,000	100,000	100,000	10,000	10,000	100,000	100,000
6. การลดจำนวนวันเดินทาง / Trip curtailment	x	x	100,000	100,000	x	x	100,000	100,000
7. ความสูญเสียบags หรือความเสียหายของสัมภาระในการเดินทาง / Loss or damage of personal baggage	10,000	10,000	50,000	50,000	10,000	10,000	50,000	50,000
8. การล่าช้าของการเดินทาง / Cover of delay								
8.1 การล่าช้าของระบบขนส่งมวลชน / Delays in means of public transport	x	2,000	10,000	20,000	x	2,000	10,000	20,000
8.2 การล่าช้าของสัมภาระ / Delayed collection of baggage	x	2,000	20,000	20,000	x	2,000	20,000	20,000
8.3 การจับโดยลึกลับ / Hijack	x	x	50,000	50,000	x	x	50,000	50,000
8.4 การพลาดต่อเที่ยวบิน / Missed connection - flight	x	2,000	10,000	20,000	x	2,000	10,000	20,000
9. การสูญหายของหนังสือเดินทาง / Loss of passport	x	x	5,000	5,000	x	x	5,000	5,000
10. ความรับผิดต่อบุคคลภายนอก / Personal legal liability	x	1,000,000	2,000,000	5,000,000	x	1,000,000	2,000,000	5,000,000
11. ความรับผิดส่วนแรกสำหรับรถเช่า / Rental car excess	x	x	10,000	20,000	x	x	10,000	20,000
12. ความคุ้มครองกีฬากอล์ฟ / Golf extension	x	x	x	20,000	x	x	x	20,000
13. เงินชดเชยรายได้ระหว่างรักษาตัวในโรงพยาบาลต่างประเทศ / Overseas hospitalization benefit	x	1,000 per day max 10,000	2,000 per day max 20,000	3,000 per day max 30,000	x	1,000 per day max 10,000	2,000 per day max 20,000	3,000 per day max 30,000

หมายเหตุ / Remark

*อ.บ. 1 หมายถึงการเสียชีวิต การสูญเสียอวัยวะ สายตา หรือทุพพลภาพถาวรสิ้นเชิงจากอุบัติเหตุ / Loss of life, dismemberment, loss of sight or total permanent disability.

ข้อ 2.1, *ข้อ 2.2 บริษัทจะจ่ายค่าใช้จ่ายสำหรับการรักษาพยาบาลที่เกิดขึ้นในระยะเวลา 7 วันแรกนับจากเดินทางกลับประเทศไทย / 2.1, 2.2 The company shall pay such costs incurred within 7 days of the return to thailand.





ประกันภัยการเดินทางต่างประเทศ พลัส | Global Travel Insurance Plus (GTIP)



จำนวนวันเดินทาง (วัน) Trip Duration (Days)	เบี้ยประกันภัย (บาท) / Premium (Baht)							
	เดินทางทั่วโลก / WORLDWIDE PLUS				เดินทางในเอเชีย / ASIA PLUS			
	Basic*	Silver	Gold	Platinum	Basic*	Silver	Gold	Platinum
แผนรายเที่ยว / Single - Trip								
1-4	300	334	600	990	200	290	470	688
5-6	350	450	715	1,290	240	300	595	999
7-8	370	500	990	1,772	280	427	690	1,300
9-10	399	600	1,230	1,996	340	597	850	1,600
11-15	600	790	1,590	2,750	450	767	1,150	2,150
16-22	849	1,275	2,210	3,370	524	937	1,650	2,795
23-31	999	1,600	2,680	3,993	628	1,108	2,030	3,300
32-45	1,530	2,090	3,200	5,674	770	1,364	2,450	4,325
46-60	1,950	2,500	3,850	6,180	907	1,620	2,995	5,226
61-75	2,300	3,340	4,900	7,910	1,220	2,215	3,775	6,450
76-94	2,500	3,843	5,500	9,390	1,475	2,641	4,200	7,500
95-105	3,500	4,467	7,490	11,145	1,975	2,962	5,720	9,990
106-121	4,100	5,090	8,400	12,900	2,350	3,371	6,450	11,100
122-151	5,200	6,345	10,250	15,895	2,775	4,016	7,950	13,740
152-182	6,500	7,599	12,530	18,890	3,260	4,922	9,775	15,975
แผนรายปี เดินทางจำกัดครั้ง / เดลทอลิมิตันจำนวนวันเที่ยว / Annual Multi - Trip, max length per trip as per plan selected								
Annual (max 31 days)	2,000	2,450	4,000	5,700	1,200	1,992	2,850	4,400
Annual (max 60 days)	2,500	3,120	4,800	7,400	1,600	2,591	3,700	6,400
Annual (max 90 days)	3,600	4,225	5,800	10,000	1,900	3,200	5,000	8,700
Annual (max 120 days)	5,750	6,427	9,000	13,990	2,650	4,038	7,100	12,210
Annual (max 365 days)	15,500	19,000	26,200	44,000	5,925	10,785	22,000	35,150

* เบี้ยประกันภัยข้างต้นสำหรับผู้เอาประกันภัยอายุไม่เกิน 75 ปี รวมภาษีอากรแผนประกัน / Premium shown is for insured up to 75 yrs of age Includes tax and stamp.
 * สำหรับผู้เอาประกันภัยที่มีอายุ 76 - 85 ปี เบี้ยประกันภัยคูณ 2 ได้รับความคุ้มครองแผนทั่วโลกเบสิคหรือเอเชียพลัสเท่านั้น / For policyholders aged 76 - 85 years old, the insurance premium will be doubled for the Asia Basic plan or the Worldwide Basic Plan.

ความคุ้มครองพิเศษ / Special Coverages



คุ้มครองค่ารักษาสูงถึง
5 ล้าน
บาท

- คุ้มครองค่ารักษาพยาบาลจากอุบัติเหตุและเจ็บป่วย
- Covers medical expenses from injuries and illness up to 5,000,000 baht.



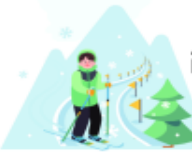
รักษาฟัน
16,000
บาท

- คุ้มครองค่ารักษาพยาบาลฟันเพื่อบรรเทาความเจ็บปวดที่ต่างประเทศ ได้ถึง 16,000 บาท
- Dental treatment cover for relief of pain up to 16,000 baht.



ไม่ต้องสำรองจ่าย
รักษาได้ทุก สม.

- คุ้มครองค่ารักษาพยาบาลทั้ง IPD, OPD
- You don't have to advance money.
- Free choice of hospital. • Covers medical expenses for inpatient and outpatient treatment.



คุ้มครองกีฬาเสี่ยงภัย

- คุ้มครองเฉพาะค่ารักษาพยาบาลการบาดเจ็บจากกีฬาเสี่ยงภัย เช่น ดำน้ำ เล่นสกี เจ็ทโบ๊ท บันจี้จัมพ์
- Coverage includes medical expenses for injuries from certain high-risk sports such as diving, skiing, or bungee jumping.

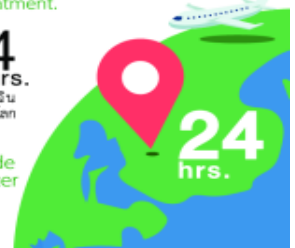
คุ้มครองอายุสูงสุดถึง
85
ปี*



- Coverage up to the age of 85 years.*
- Remark *76-85 years is eligible for insurance coverage only under the Basic Plan.

ช่วยเหลือ **24**
ทุกชั่วโมงทั่วโลก

- ศูนย์ให้ความช่วยเหลือฉุกเฉินทางการแพทย์และการเดินทางทั่วโลก
- +66 2 569 0230
- 24 hours. Worldwide emergency call center
- +66 2 569 0230





อัตราค่าบริการไม่รวม

1. ค่าธรรมเนียมการจัดทำหนังสือเดินทาง
2. ค่าใช้จ่ายส่วนตัว อาทิเช่น ค่าเครื่องดื่มที่สั่งพิเศษ, ค่าโทรศัพท์, ค่าซักรีด, ค่าธรรมเนียมหนังสือเดินทาง, ค่าน้ำหนักเกินจากทางสายการบินกำหนดเกินกว่า 30 ก.ก., ค่ารักษาพยาบาล กรณีเกิดการเจ็บป่วยจากโรคประจำตัว, ค่ากระเป๋าเดินทางหรือของมีค่าที่สูญหายในระหว่างการเดินทาง เป็นต้น
3. ค่าธรรมเนียมน้ำมันและภาษีสนามบิน ในกรณีที่สายการบินมีการปรับขึ้นราคา
4. ค่าบริการยกกระเป๋าในโรงแรม ซึ่งท่านจะต้องดูแลกระเป๋าและทรัพย์สินด้วยตัวท่านเอง
5. **ค่าธรรมเนียมวีซ่าประเทศสวีเดนรวมค่าบริการยื่นวีซ่า (5,900.-บาท)**
6. **ค่าทิปพนักงานขับรถและไกด์ท้องถิ่น (11 EUR /ต่อท่าน)**
7. **ค่าทิปมัคคุเทศก์จากเมืองไทย (21 EUR /ต่อท่าน)**

เงื่อนไขการชำระค่าทัวร์ส่วนที่เหลือ

ทางบริษัทขอเก็บค่าทัวร์ส่วนที่เหลือ 45 วันก่อนการเดินทาง

หากท่านไม่ผ่านการอนุมัติวีซ่าหรือยกเลิกการเดินทางโดยเหตุจำเป็น

ทางบริษัทขอเก็บเฉพาะค่าใช้จ่ายที่เกิดขึ้นจริง

ข้อมูลเบื้องต้นในการเตรียมเอกสารยื่นวีซ่าและการยื่นวีซ่า

1. การพิจารณาวีซ่าเป็นดุลยพินิจของสถานทูต มิใช่บริษัททัวร์ การเตรียมเอกสารที่ดีและถูกต้องจะช่วยให้การพิจารณา ของสถานทูตง่ายขึ้น
2. กรณีท่านใดต้องใช้พาสปอร์ตเดินทาง ช่วงระหว่างยื่นวีซ่า หรือ ก่อนเดินทางกับทางบริษัท ท่านต้องแจ้งให้ทางบริษัทฯ ทราบล่วงหน้าเพื่อวางแผนในการขอวีซ่าของท่าน ซึ่งบางสถานทูตใช้เวลาในการพิจารณา วีซ่าที่ค่อนข้างนาน และอาจไม่สามารถดึงเล่มออกมาระหว่างการพิจารณาอนุมัติวีซ่าได้
3. สำหรับผู้เดินทางที่ศึกษาหรือทำงานอยู่ต่างประเทศ จะต้องดำเนินการขอวีซ่าด้วยตนเองในประเทศที่ตนพำนักหรือศึกษาอยู่เท่านั้น
4. หนังสือเดินทางต้องมีอายุไม่ต่ำกว่า 6 เดือน โดยนับวันเริ่มเดินทางออกนอกประเทศ หากนับแล้วต่ำกว่า 6 เดือน ผู้เดินทางต้องไปยื่นคำร้องขอทำหนังสือเดินทางเล่มใหม่ และกรุณาเตรียมหนังสือเดินทางเล่มเก่า ให้กับทางบริษัทด้วย เนื่องจากประวัติการเดินทางของท่านจะเป็นประโยชน์อย่างยิ่งในการยื่นคำร้องขอวีซ่า และจำนวนหน้าหนังสือเดินทางต้องเหลือว่างสำหรับติดวีซ่าไม่ต่ำกว่า 3 หน้า
5. ท่านที่ใส่ปกหนังสือเดินทางกรุณาถอดออก หากมีการสูญหาย บริษัทฯ จะไม่รับผิดชอบต่อปกหนังสือเดินทางนั้นๆ และพาสปอร์ต ถือเป็นหนังสือของทางราชการ ต้องไม่มีรอยฉีกขาด หรือ การขีดเขียน หรือ แต่งเติมใดๆ ในเล่ม



ข้อมูลเพิ่มเติมเรื่องตั๋วเครื่องบินและที่นั่งบนเครื่องบิน

1. ทางบริษัทได้สำรองที่นั่งพร้อมชำระเงินมัดจำค่าตั๋วเครื่องบินแล้ว หากท่านยกเลิกตั๋ว ไม่ว่าจะด้วยสาเหตุใด ทางบริษัทขอสงวนสิทธิ์การเรียกเก็บค่ามัดจำตั๋วเครื่องบิน ซึ่งมีค่าใช้จ่าย ประมาณ 1,000 – 5,000 บาท แล้วแต่สายการบินและช่วงเวลาเดินทาง
2. หากตั๋วเครื่องบินทำการออกแล้ว แต่ท่านไม่สามารถออกเดินทางได้ ทางบริษัทขอสงวนสิทธิ์เรียกเก็บค่าใช้จ่ายตามที่เกิดขึ้นจริง และรอ Refund จากทางสายการบิน ใช้เวลาประมาณ 3- 6 เดือนเป็นอย่างน้อย
3. นั่งที่ Long Leg โดยปกติอยู่บริเวณทางออกประตูฉุกเฉิน และผู้ที่นั่งต้องมีคุณสมบัติตรงตามที่สายการบินกำหนด เช่น ต้องเป็นผู้ที่มีร่างกายแข็งแรง และช่วยเหลือผู้อื่นได้อย่างรวดเร็วในกรณีที่เครื่องบินมีปัญหา เช่น สามารถเปิดประตูฉุกเฉินได้ (น้ำหนักประมาณ 20 กิโลกรัม) ไม่ใช่ผู้ที่มีปัญหาทางด้านสุขภาพและร่างกาย และอำนาจในการให้นั่ง Long leg ขึ้นอยู่กับทางเจ้าหน้าที่เช็คอินสายการบิน ตอนเวลาที่เช็คอินท่านั้น

ข้อมูลเพิ่มเติมเรื่องโรงแรมที่พัก

1. เนื่องจากการวางแผนห้องพักของแต่ละโรงแรมแตกต่างกัน จึงอาจทำให้ห้องพักแบบห้องเดี่ยว (Single) , ห้องคู่ (Twin/Double) และห้องพักแบบ 3 ท่าน/3 เตียง (Triple Room) ห้องพักต่างประเภทอาจจะไม่ติดกันและบางโรงแรม อาจจะไม่มียอดห้องพักแบบ 3 ท่าน แต่อาจจะได้เป็น 1 เตียงใหญ่กับ 1 เตียงพับเสริม
2. โรงแรมยุโรปส่วนใหญ่อาจจะไม่มีเครื่องปรับอากาศเนื่องจากอยู่ในแถบที่มีอุณหภูมิต่ำ
3. กรณีที่มีงานจัดประชุมนานาชาติ (Trade air) เป็นผลให้ค่าโรงแรมสูงขึ้นมากและห้องพักในเมืองเต็ม บริษัทฯ ขอสงวนสิทธิ์ในการปรับเปลี่ยนหรือย้ายเมืองเพื่อให้เกิดความเหมาะสม
4. โรงแรมยุโรปที่มีลักษณะเป็น Traditional Building ห้องที่เป็นห้องเดี่ยวอาจเป็นห้องที่มีขนาดกะทัดรัด และไม่มีอ่างอาบน้ำ ซึ่งขึ้นอยู่กับการออกแบบของแต่ละโรงแรมนั้นๆ และห้องแต่ละห้องอาจมีลักษณะแตกต่างกัน



เอกสารประกอบการขอวีซ่าเชงเก้น (สวีตเซอร์แลนด์)

ใช้เวลาทำการอนุมัติวีซ่านับจากวันยื่นประมาณ 15 วันทำการ หรือมากกว่านั้น
ขึ้นอยู่กับดุลยพินิจของสถานทูต

ยื่นวีซ่าแสดงตนที่ศูนย์ยื่นวีซ่า VFS Global (จามจุรีสแควร์)

ในระหว่างยื่นวีซ่าเข้าสถานทูตแล้ว ไม่สามารถดึงเล่มออกมาก่อนได้

****หากท่านเคยโดนปฏิเสธการขอวีซ่ามาก่อน กรุณาแจ้งเจ้าหน้าที่ทัวร์ให้ทราบตั้งแต่ที่ท่านทำการจองทัวร์
เข้ามา เพื่อทำการแก้ไขในการขอวีซ่าในครั้ง นี้ มิฉะนั้นหากท่านไม่แจ้งให้ทราบ
อาจจะมีผลเสียต่อการขอวีซ่าของท่านในครั้ง นี้****

****ลูกค้ากรุณาอย่ายึดติดกับการยื่นขอวีซ่าในอดีต**

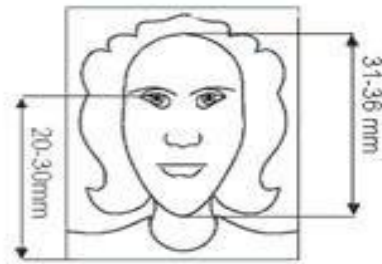
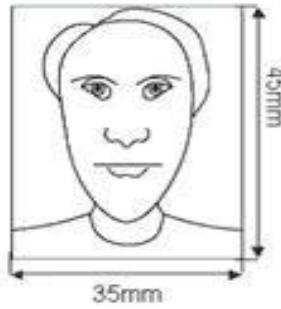
เพราะสถานทูตมีการเปลี่ยนแปลงกฎและเอกสารการยื่นอยู่เรื่อย ๆ**

1. หนังสือเดินทางประเทศไทย (Thailand Passport) หนังสือเดินทาง ต้องมีหน้าเหลือสำหรับประทับวีซ่า
อย่างน้อย 2 หน้า อายุการใช้งานเหลือไม่น้อยกว่า 6 เดือน นับจากวันเดินทางกลับ และหนังสือเดินทาง
จะต้องไม่ชำรุด (หนังสือเดินทางเล่มเก่า กรุณานำมาประกอบการยื่นวีซ่าด้วย)

****ในกรณีที่ถือพาสปอร์ต สัญชาติไทย แต่พำนักอยู่ต่างประเทศ, ทำงานอยู่ต่างประเทศ หรือนักเรียน
นักศึกษาศึกษาอยู่ต่างประเทศ กรุณาแจ้งเจ้าหน้าที่ของทางบริษัทให้ทราบทันที เพราะการยื่นขอวีซ่า
จะมีเงื่อนไข และ ข้อกำหนดของทางสถานทูตต้องการเพิ่มเติม และ บางสถานทูตอาจไม่สามารถยื่นขอ
วีซ่าในประเทศไทยได้ ข้อกำหนดนี้รวมไปถึงผู้เดินทางที่ถือพาสปอร์ตต่างชาติด้วย****

2. รูปถ่าย รูปถ่ายสีหน้าตรงขนาด 3.5x4.5 CM. จำนวน 2 ใบ

****ความยาวใบหน้าต้องมีเนื้อที่ในรูปถ่าย 70-80% ของพื้นที่ พื้นหลังสีขาวเท่านั้น ถ่ายไม่เกิน 6 เดือน
รวบผมให้เห็นหู เห็นคิ้ว ห้ามสวมแว่นตาหรือเครื่องประดับ ห้ามใส่คอนแทคเลนส์ รูปไม่เลอะหมึกและไม่
มีร่องรอยชำรุด ****



3. หลักฐานการทำงาน

- เจ้าของกิจการ หนังสือรับรองการจดทะเบียน(DBD)ที่มีชื่อของผู้เดินทางเป็นกรรมการหรือหุ้นส่วน อายุไม่เกิน 3 เดือน หรือ สำเนาใบทะเบียนการค้า(พค.0403)
- กิจการไม่จดทะเบียน จดหมายชี้แจงการทำงาน พร้อมเอกสารประกอบ เช่น รูปถ่ายร้าน สัญญาเช่าที่ โฉนดที่ดิน เป็นต้น
- เป็นพนักงาน หนังสือรับรองการทำงานจากบริษัทระบุตำแหน่ง,เงินเดือน,วันเริ่มทำงาน,วันที่ลาพักร้อน (ขอเป็นภาษาอังกฤษมีอายุ 1 เดือน ชื่อ-สกุลต้องตรงตามหน้าพาสปอร์ต ใช้คำว่า "TO WHOM IT MAY CONCERN" แทนชื่อสถานที่อื่น)
- นักเรียนหรือนักศึกษา ใช้หนังสือรับรองการเรียนที่ออกจากสถาบันที่กำลังศึกษาอยู่ (ขอเป็นภาษาอังกฤษมีอายุ 1 เดือน ชื่อ-สกุลต้องตรงตามหน้าพาสปอร์ตใช้คำว่า "TO WHOM IT MAY CONCERN" แทนชื่อสถานที่อื่น)

4. หลักฐานการเงิน

- กรณีผู้เดินทางออกค่าใช้จ่ายเอง ใช้ Bank Statement ตัวจริง บัญชีออมทรัพย์ธรรมดาของธนาคาร ทั่วไป ย้อนหลัง 3 เดือน ที่ออกจากทางธนาคารเท่านั้น พร้อมกับมีตราประทับจากธนาคาร ทางสถานทูต จะไม่รับ Bank Statement ที่ปริ้นเองจาก Internet (รบกวนลูกค้าทำรายการเดินบัญชีโดยการฝากหรือถอน ก่อน 1-2 วัน แล้ว ค่อยขอ Statement เพื่อให้อัปเดตไม่เกิน 15 วันนับจากวันยื่นวีซ่า)
- กรณีผู้เดินทางไม่ได้ออกค่าใช้จ่ายเอง ใช้ Bank Statement ตัวจริง บัญชีออมทรัพย์ย้อนหลัง 3 เดือน ที่ออกจากทางธนาคารเท่านั้น พร้อมกับมีตราประทับจากธนาคาร อัปเดตไม่เกิน 15 วันนับจากวันยื่นวีซ่า (ของผู้ที่ออกค่าใช้จ่าย) และต้องมีหน้า Passport ของผู้ที่ออกค่าใช้จ่าย พร้อมหนังสือชี้แจงออกค่าใช้จ่าย เป็นภาษาอังกฤษ (Sponsor letter)
- กรณีผู้เดินทางไม่ได้ออกค่าใช้จ่ายเอง แต่บริษัทออกค่าใช้จ่ายให้ ใช้ Bank Statement ตัวจริง บัญชีออมทรัพย์ย้อนหลัง 3 เดือน ที่ออกจากทางธนาคารเท่านั้น พร้อมกับมีตราประทับจากธนาคาร อัปเดตไม่เกิน 15 วันนับจากวันยื่นวีซ่า (ของผู้ที่ออกค่าใช้จ่าย) หรือ หนังสือรับรองทางการเงิน (Bank certificate) และ ต้องแนบหนังสือรับรองการจดทะเบียน(DBD) หรือสำเนาใบทะเบียนการค้า (พ.ค.0403) พร้อมหนังสือ



ชี้แจงออกค่าใช้จ่ายเป็นภาษาอังกฤษ (Sponsor letter)

- ****Bank Statement** จะต้องสะกดชื่อ-นามสกุลให้ตรงกับพาสปอร์ต แสดงเลขที่บัญชีครบทุกตัว และจะต้องมีแสดงทั้งหมดในทุก ๆ หน้า
- *****Bank Statement** ของธนาคารกรุงเทพ ถ้าธนาคารออกมาเป็นรูปแบบที่เป็นตัวครึ่งกระดาษ A4 ไม่สามารถใช้นี้ได้ ครอบคลุมแจ้งธนาคารให้ออกเป็นรูปแบบฉบับเต็ม

****สถานที่ไม่รับพิจารณา Bank Statement ที่ปริ้นจากอินเทอร์เน็ต หรือ Bank Statement ที่ออกจากธนาคารแต่ไม่มีตราประทับ, บัญชีติดลบ บัญชีกระแสรายวัน พันธบัตร ตราสารหนี้ กองทุน และสลากออมสิน****

5. เอกสารส่วนตัว

- สำเนาทะเบียนบ้าน
- บัตรประชาชน
- สูติบัตร(กรณีเด็กอายุต่ำกว่า 18 ปี)
- ทะเบียนสมรส/ทะเบียนหย่า/มรณะบัตร(ถ้ามี)
- ใบเปลี่ยนชื่อ-นามสกุล (ถ้ามีการเปลี่ยน)

6. กรณีเด็กอายุไม่ถึง 18 ปี ไม่ได้เดินทางไปต่างประเทศพร้อมบิดา มารดา

- หากเด็กเดินทางไปกับบิดา จะต้องมียินยอมจากมารดา จากอำเภอต้นสังกัด (โดยมารดาจะต้องคัดหนังสือยินยอมระบุให้บุตรเดินทางไปต่างประเทศกับบิดา)พร้อมแนบสำเนาบัตรประชาชนหรือหน้าพาสปอร์ตมารดามาด้วย
- หากเด็กเดินทางกับมารดา จะต้องมียินยอมจากบิดา จากอำเภอต้นสังกัด (โดยบิดาจะต้องคัดหนังสือยินยอมระบุให้บุตรเดินทางไปต่างประเทศกับมารดา) พร้อมแนบสำเนาบัตรประชาชนหรือหน้าพาสปอร์ตบิดามาด้วย
- หากเด็กไม่ได้เดินทางไปพร้อมกับบิดาและมารดา ทั้งบิดาและมารดาจะต้องคัดหนังสือระบุยินยอมให้บุตรเดินทางไปต่างประเทศกับใคร มีความสัมพันธ์เป็นอะไรกันกับเด็ก จากอำเภอต้นสังกัด พร้อมแนบสำเนาบัตรประชาชนหรือหน้าพาสปอร์ตบิดาและมารดา
- กรณีเด็กที่บิดา-มารดาหย่าร้าง จะต้องแนบสำเนาใบหย่า และมีการสลักหลังโดยมีรายละเอียดว่าฝ่ายใดเป็นผู้มีอำนาจปกครองบุตรแต่เพียงผู้เดียว
- ***** กรณีเด็กอายุต่ำกว่า 18 ปี บิดาและมารดาลงชื่อรับรองในแบบฟอร์มสมัครวีซ่า**
- ***** ในวันยื่นวีซ่ากรุณาถือเอกสารตัวจริงต่างๆ เช่น ทะเบียนพาณิชย์ DBD สูติบัตร ใบเปลี่ยนชื่อ-สกุล เป็นต้น พร้อมสมุดบัญชีอพเดทไม่เกิน 15 วันก่อนยื่นวีซ่า *****



เอกสารยื่นวีซ่าอาจมีการปรับเปลี่ยนและขออัปเดตเพิ่มเติมได้ตลอดเวลา
หากทางสถานทูตแจ้งขอเพิ่มเติม



แบบฟอร์มสำหรับกรอกข้อมูลยื่นวีซ่าเซงเคนประเทศสวีเดน

****หากท่านเคยโดนปฏิเสธการขอวีซ่ามาก่อน กรุณาแจ้งเจ้าหน้าที่ทัวร์ให้รับทราบตั้งแต่ที่ท่านทำการจองทัวร์เข้ามา เพื่อทำการแก้ไขในการขอวีซ่าในครั้งนี้ มิฉะนั้นหากท่านไม่แจ้งให้ทราบ อาจจะมีผลเสียต่อการขอวีซ่าของท่านในครั้งนี้****

(กรุณากรอกข้อมูลให้ครบถ้วนตามความเป็นจริงทุกข้อ เนื่องจากจะมีผลต่อการพิจารณาวีซ่าของท่าน)

- ชื่อ - นามสกุล ผู้เดินทาง [ภาษาไทย].....
1. นามสกุล [ภาษาอังกฤษ].....
 2. นามสกุลตอนเกิด [ภาษาอังกฤษ].....
 3. ชื่อตัว [ภาษาอังกฤษ].....
 4. วัน /เดือน / ปี (ค.ศ.) เกิด.....



5. สถานที่เกิด (จังหวัด).....

6. ประเทศที่เกิด.....

7. สัญชาติปัจจุบันสัญชาติโดยกำเนิด หากต่างจาก
ปัจจุบัน.....

8. เพศ ชาย หญิง

9. สถานภาพ โสด แต่งงาน (จดทะเบียน) แต่งงาน (ไม่จดทะเบียน)
 หย่า แยกกันอยู่ หม้าย (คู่สมรสเสียชีวิต)
 อื่นๆ (โปรดระบุ).....

10. ในกรณีที่ผู้สมัครขอวีซ่าเป็นเด็ก อายุต่ำกว่า 18 ปีบริบูรณ์ ให้ใส่ชื่อ และที่อยู่ ผู้ปกครอง

.....
.....รหัสไปรษณีย์.....

11. ที่อยู่ปัจจุบันของผู้ขอวีซ่า

.....
.....รหัสไปรษณีย์.....

E-MAIL (ต้องระบุ).....

หมายเลขโทรศัพท์มือถือที่ติดต่อได้.....

12. อาชีพปัจจุบัน (หากค้าขาย ให้ระบุด้วยว่าค้าขายอะไร เช่น ขายเสื้อผ้า ขายอาหาร เป็นต้น)

.....
.....

13. ชื่อบริษัทหรือร้านค้า และที่อยู่ หมายเลขโทรศัพท์ / สำหรับนักเรียน นักศึกษา กรุณากรอกชื่อ
ที่อยู่ของสถาบันศึกษา

.....



.....รหัสไปรษณีย์.....

14. วีซ่าเชงเกนที่เคยได้รับในระยะเวลา 5 ปีที่ผ่านมา

ไม่เคย เคยได้ ใช้ได้ตั้งแต่วันที่.....ถึงวันที่.....

15. เคยถูกพิมพ์ลายนิ้วมือเพื่อการขอวีซ่าเชงเกนก่อนหน้านี้

ไม่เคย เคย (กรุณาระบุวันที่ หากทราบ).....

****กรณีลูกค้าเคยมีวีซ่าเชงเกน รบกวท่นถ่ายสำเนาหน้าวีซ่าเชงเกนตัวล่าสุดแนบมาด้วย****

16. ท่านเคยถูกปฏิเสธวีซ่าหรือไม่

ไม่เคย เคย (เหตุผลในการปฏิเสธ).....

17. ความรับผิดชอบค่าใช้จ่ายในการดำรงชีพระหว่างการเดินทางและพำนักอยู่ของผู้ร้องขอ

ตัวผู้ขอวีซ่าเอง

มีผู้อื่นออกให้(ญาติ/บริษัท/องค์กร)

กรุณาระบุชื่อ

สิ่งที่ช่วยในการดำรงชีพ

เงินสด

เช็คเดินทาง

บัตรเครดิต

ชำระค่าที่พักล่วงหน้าแล้ว

ชำระค่าพาหนะล่วงหน้าแล้ว

อื่นๆ (โปรดระบุ)

.....

สิ่งที่ช่วยในการดำรงชีพ

เงินสด

ที่พักที่มีผู้จัดหาให้

ค่าใช้จ่ายทั้งหมดระหว่างพำนักมีผู้อื่นออกให้

ชำระค่าพาหนะล่วงหน้าแล้ว

อื่นๆ (โปรดระบุ)



**หมายเหตุ การอนุมัติวีซ่าเป็นดุลพินิจของทางสถานทูต ทางบริษัทไม่มีส่วนเกี่ยวข้องกับใดๆทั้งสิ้น
ทั้งนี้บริษัทเป็นเพียงตัวกลางและคอยบริการอำนวยความสะดวกให้แก่ผู้เดินทางเท่านั้น**