



ล่องเรืออลาสก้าเรือสำราญสุดหรูระดับ 5 ดาว 13 วัน

THE CELEBRITY EDGE CRUISE

ราคารวม แพ็คगेจเครื่องดื่ม และ ไวไฟบนเรือ ตลอดการเดินทาง
ห้องพักแบบมีระเบียง BALCONY INFINITE VERANDA



ALASKA

CELEBRITY EDGE : ห้องพัก BALCONY CABIN
ราคารวม แพ็คगेจเครื่องดื่ม และ ไวไฟบนเรือ ตลอดการเดินทาง

**13 DAYS
10 NIGHT**

中華航空
CHINA AIRLINES

แถมฟรี มื้ออาหารพิเศษ LE PETIT CHEF
และกิจกรรมสุดหรูมากมายบนเรือ
รวมเที่ยวชายฝั่ง แวนคูเวอร์ * จูโน
ซีแอตเติล * Celebrity Edge Cruise
นั่งรถไฟสายไวท์ พาส * ล่องเรือชมปลาวาฬ * จับปูอลาสก้า
ตระกูลเรือสำราญที่หรูและยิ่งใหญ่ที่สุดในตระกูล เซลบริตี้
สแก็ทเวย์ * ธารน้ำแข็งดาวอส กลาเซียร์ * เวนดิค็อกท์ อารัม

อัตราค่าบริการปี 2025 รวมค่าวีซ่าแคนาดา
PRICE 14 - 26 MAY 2025
245,900
"ค่าปรกอบในการโฆษณาเท่านั้น"



*** รวมทัวร์นั่งกระเช้าชมวิวเมืองจูโน * นั่งรถไฟสายไวท์ พาส * ล่องเรือชมปลาวาฬ * จับปูอลาสก้า***
รวมเที่ยวชายฝั่ง แวนคูเวอร์ * จูโน * สแก็กเวย์ * ชาน้ำแข็งคาเวส กลาเซียร์ * เอ็นดิค็อตท์ อาร์ม
* ซีแอตเติล * Celebrity Edge Cruise ตระกูลเรือสำราญที่หรูและยิ่งใหญ่ที่สุดในตระกูล เซเลบริตี้ *
ออกเดินทาง ระหว่าง วันที่ 14 – 26 พฤษภาคม 2568 และกิจกรรมสุดหรูมากมายบนเรือ

Celebrity Edge is now one of the first resorts at sea to receive a Recommended Rating from Forbes Travel Guide
See more - <https://youtu.be/l7gpauGppd4?si=YREZBB7KHbG5K3os>

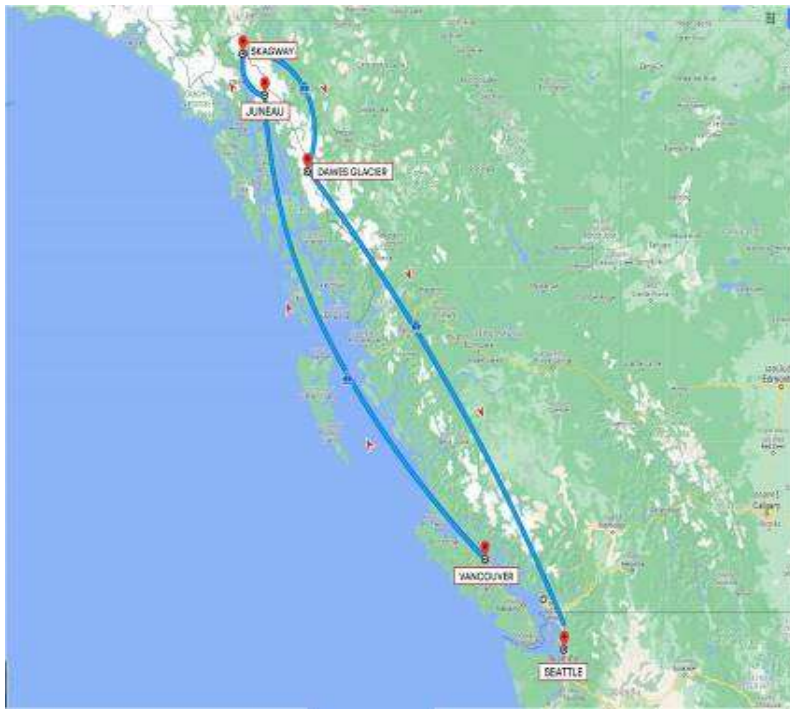


Celebrity Edge is sailing with Starlink - the world's most advanced broadband satellite internet - to bring you high-speed connectivity for a better onboard experience.



พักผ่อนเรือสำราญสุดหรู 7 คืน ในเมืองแวนคูเวอร์ 2 คืน ซีแอตเติล 1 คืน พร้อมหัวหน้าทัวร์ชำนาญเส้นทาง เที่ยวชมกรุงแวนคูเวอร์และเมืองซีแอตเติล(อเมริกา) อย่างเต็มที่ **“รัฐอลาสก้า”** ดินแดนมหัศจรรย์แห่งธรรมชาติอันงดงาม และยิ่งใหญ่กว่าที่ใดในโลก ด้วยธารน้ำแข็งภูเขาและป่าไม้อันอุดมสมบูรณ์ คุณสามารถสัมผัสได้ในทุกความรู้สึกจากการเดินทางไปกับเรือสำราญของเรือเซเลบริตี้

ที่พร้อมด้วยสิ่งอำนวยความสะดวกและความบันเทิง ลิ้มอาหารรสเลิศ เต็มคากับโชว์สุดอลังการและรื่นเริงกับเสียงดนตรีในบรรยากาศแห่งความสนุกสนานตามอารมณ์ จะมีการเดินทางใดให้คุณมากกว่านี้



The Celebrity Edge”เรือสำราญที่ได้รับขนานนามว่าริสอร์ทเคลื่อนที่ ที่สุดหรู ที่ได้รับการยอมรับจาก Forbes Travel Guide

ลงน้ำครั้งแรกปี มกราคม ปี 2018

น้ำหนักเรือ: 130,818ตัน

ความจุผู้โดยสาร 2,918คน

ชั้นทั้งหมดบนเรือ 16 ชั้น

เส้นทางเดินเรือท่องเที่ยวเส้นทางอลาสก้าที่สมบูรณ์ที่สุด ท่านจะได้สัมผัสเมืองเอกที่มีชื่อเสียงครบถ้วน พร้อมกิจกรรมสันทนาการที่หลากหลายรวมถึงโชว์ในโรงละคร ยามค่ำคืนที่จะเติมเต็มความสุขให้กับทุกท่านอย่างเต็มที่ ภัตตาคารที่หลากหลาย ทั้งเอเชียเมนูและยุโรปเมนู เติมเต็มด้วยคุณภาพในแบบฉบับของ รอยัลคาริบเบียน ที่ไม่เคยทำให้ลูกค้าผิดหวัง

จุดเด่นของรายการเดินทาง

- ล่องเรือสำราญสุดหรูริสอร์ทลอยน้ำระดับดาวที่เรียกชื่อว่า “CELEBRITY EDGE” เป็นตระกูลเรือสำราญล่องอลาสก้าที่
หรูหราที่สุดในแถบอลาสก้า “พักผ่อนเรือ 7 คืน (ห้องพักมีระเบียง*EDGE WITH INFINITE VERANDA
*) พักโรงแรมในแวนคูเวอร์ 2 คืน”
- รายการทัวร์รวมค่าทัวร์ล่องเรือชมปลาวาฬ
- ชมเอ็นดีค็อตทอร์ม ธารน้ำแข็ง “ดาเวส กลาเชียร์”(Dawes Glacier)ซึ่งเป็นฟยอร์ดและธารน้ำแข็งที่อันซีนที่สุดของอลาสก้า
- เที่ยวชมเมืองจูโน เมืองหลวงแสนสวยของ “มลรัฐอลาสก้า” เข้าถึงได้ทางเรือและทางอากาศเท่านั้น
 - รวมค่าล่องเรือชมปลาวาฬ / กิจกรรมจับปูอลาสก้า
- เที่ยวชมเมืองสเก็กเวย์ เป็นเมืองท่าและเป็นประตูต้อนรับผู้ที่จะเดินทางไปแสวงโชค ที่ทุ่งทอง “คลอนไดค์”
 - รวมค่ารถไฟชมวิวสายไวท์ พาส(White Pass) ชมวิวแบบพาโนรามา



ห้องพักมีระเบียง ประเภท "E2 EDGE WITH INFINITE VERANDA"



THE MAGIC CARPET พบได้เฉพาะเรือ CELEBRITY เท่านั้น

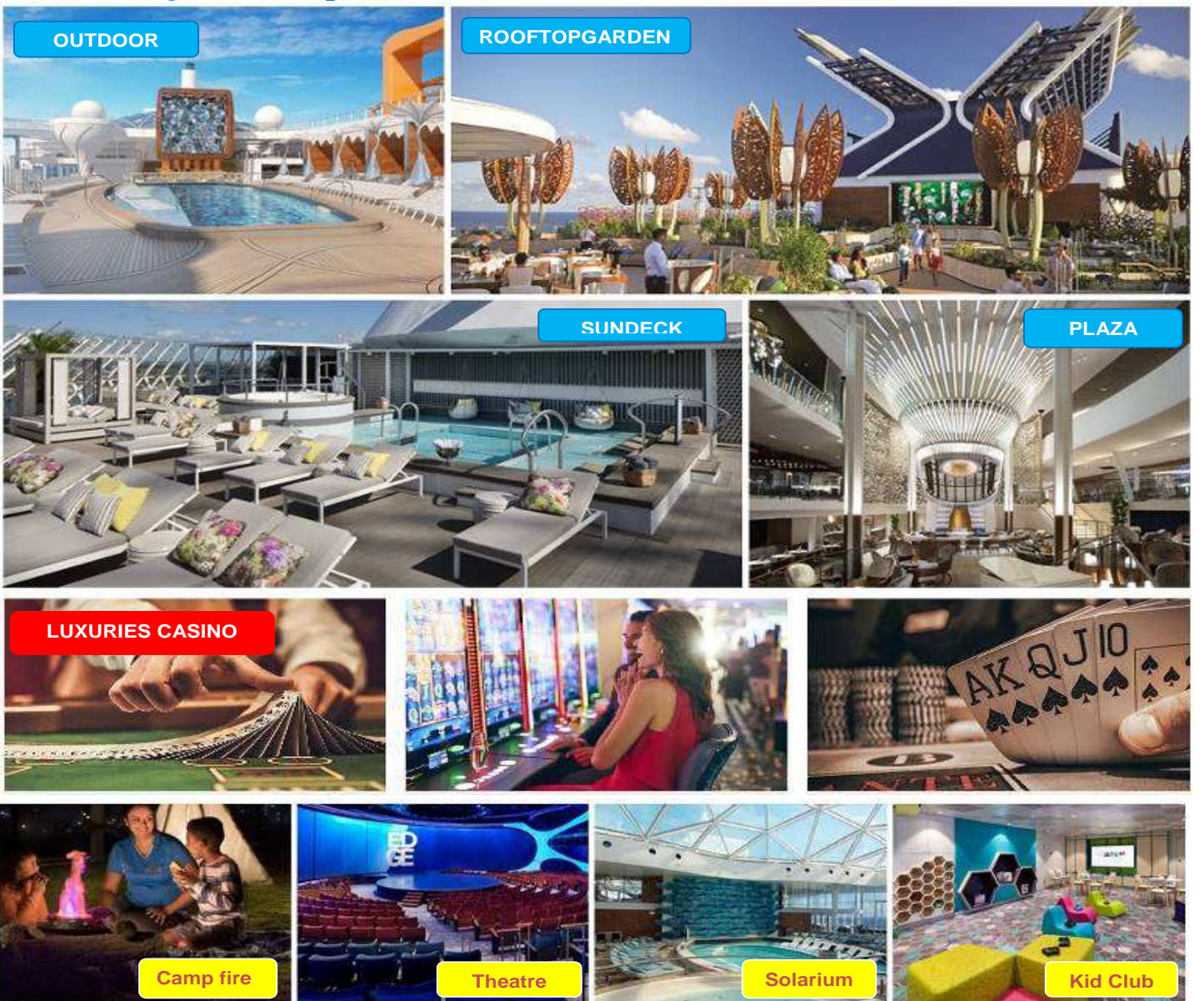


The Magic Carpet (พรมวิเศษ) สุดยอดนวัตกรรมสุดล้ำที่พบได้บน CELEBRITY EDGE ส่วนขยายที่จัดสรรสำหรับพักผ่อน และสามารถเป็นเหมือนลิฟท์เคลื่อนย้ายบนเรือได้ สามารถเคลื่อนย้ายจากชั้น 1 ถึงชั้น 13 ได้ในเวลาอันสั้น ท่านจะได้รับประสบการณ์อันน่าตื่นเต้นจากการท่องเที่ยวบนเรือ เซเลบริตี้ลำนี้แน่นอน





กิจกรรม สุดเอ็กซ์คลูซีฟ ที่ ท่านจะได้สัมผัสบนเรือ CELEBRITY EDGE





MAIN DINING ON EDGE



Tuscan Restaurant



Normandie Restaurant



Cyprus Restaurant



Cosmopolitan Restaurant

SPECIAL DINING ON EDGE



Eden Restaurant



Rooftop Garden Grill



Raw on 5



Le Petit Chef®



Le Grand Bistro



โปรแกรมรวม แพคเกจ CLASSIC

ท่านสามารถอัปเดตแพ็คเกจเครื่องดื่มได้ด้วยตนเอง

	CLASSIC PACKAGE		PREMIUM PACKAGE		
	Includes alcoholic drinks up to \$10. Does not include Smoothies or Spa Café Fresh Juices or GFJ wines by the bottle.		Includes alcoholic drinks up to \$17 and three of the Classic Drink Package, 20% OFF wines by the bottle.		
GINS	Beefeater Gordon's Praire Gin		Bombay Sapphire Gunpowder Hendrick's	Plymouth Tanqueray 10	
APERITIFS LIQUEURS AND COGNACS	Frangelico Kahlua Limoncello Midori Pimm's	Sambuca Romana Southern Comfort	Aperol Baileys Irish Cream Benedictine B & B Campari	Chambord Courvosier VSOP Disaronno Amaretto, Velvet Drambuie Galliano	Grand Mariner Hennessy VS Licor 43 Remy Martin VSOP Tia Maria
RUMS	Bacardi Captain Morgan's Malibu	Myer's Wray & Nephew	Bacardi 8 Años Brugal 1888 Brugal Añejo	Bumbu Rum Flor de Caña Gosling's	Pyrat XO
TEQUILAS	Cazadores Reposado Exotico Blanco		Don Julio Blanco Don Julio Reposado Ghost Tequila	Illegal Joven Mezcal Patrón Reposado Patrón Silver	Teremana Blanco Teremana Reposado
VODKAS	Absolut New Amsterdam Smirnoff	Wheatley	Belvedere Chopin Ciroc	Grey Goose Ketel One and Botanicals Tito's	
WHISKEYS AND BOURBONS	Dewar's White Label Famous Grouse Jim Beam Johnnie Walker Red Seagram's VO	Wild Turkey	Aberfeldy 12 Bulleit Bourbon Chivas Regal 12 Crown Royal Dewar's 12	Gentleman Jack Jack Daniel's Black Jameson Johnnie Walker Black Maker's Mark	Monkey Shoulder Rittenhouse Rye The Glenlivet Woodford Reserve
WINES	A large selection of wines from various regions around the world, including California, France, Italy, Spain, Germany, Argentina, Chile, and Australia		Champagne and other favorite wine grapes including Cabernet Sauvignon, Pinot Noir, Merlot, Syrah, Sauvignon Blanc, Chardonnay, Pinot Grigio		
BEERS	Bud Light Budweiser Coors Light Corona Estrella Damm Daura Heineken Heineken 0.0% Heineken Silver	Michelob Ultra Miller Lite Red Stripe Samuel Adams	Asahi Blue Moon Blue Moon Haze Dogfish Head 90 minute Franziskaner Grolsch Guinness Ketel One Spritz	Kirin Kronenbourg 1664 Lagunitas Ale Lefe Blonde Rogue Moretti Newcastle Brown Ale Peroni Peroni 0.0%	Sapporo Sierra Nevada Stella Artois Strongbow Cider Terrapin Luau Topo Chico Seltzer
ALCOHOL-FREE	Juices Non-Premium bottle water Premium coffees Non-Alcoholic Cocktails (Frozen & Non Frozen) Premium teas, Tea Forte		Acqua Panna water Bottled iced teas Coconut water Evian water Non-Alcoholic Cocktails (Frozen & Non Frozen)	Premium coffees Premium teas, Tea Forte Red Bull and Editions San Pellegrino San Pellegrino Sodas	Soda Spa Café Fresh Juices Vitamin Water



พิเศษ ทุกท่านจะได้ทานอาหารที่ภัตตาคาร LE PETIT CHEF เมื่อการทานอาหาร จะไม่ใช่การทานอาหารที่น่าเบื่ออีกต่อไป เรือ CELEBRITY ได้นำเทคโนโลยีการบริการด้านอาหารที่ก้าวหน้ามาเสิร์ฟทุกท่าน พบกับ LE PETIT CHEF ท่านจะได้เพลิดเพลินไปกับการทานอาหาร พร้อมกับ ชม อนิเมชัน สุดเจ๋ง



วันพุธ ที่ 14 พ.ค.68 (1) กรุงเทพฯ – แวนคูเวอร์(แคนาดา)

14.00 น. สมาชิกทุกท่านพร้อมกัน ณ ท่าอากาศยานสุวรรณภูมิ อาคารผู้โดยสารขาออกระหว่างประเทศชั้น4) โดยสายการบิน ไซน่า แอร์ไลน์ พร้อมเจ้าหน้าที่คอยอำนวยความสะดวก

17.30 น. ออกเดินทางสู่ ท่าอากาศยานนานาชาติไทเป (ไต้หวัน) โดยสายการบินไซน่า แอร์ไลน์ เที่ยวบินที่ CI836

22.10 น. เดินทางถึงสนามบินเถาหยวน กรุงไทเป ประเทศไต้หวัน(เปลี่ยนเครื่อง)

23.35 น. ออกเดินทางเมืองแวนคูเวอร์ ประเทศแคนาดา...โดยสายการบิน) โดยสายการบิน ไซน่าแอร์ไลน์ ➔ เที่ยวบินที่ CI032

***** บินข้ามเส้นแบ่งเวลาสากล เวลาเปลี่ยน วันที่ไม่เปลี่ยน *****

19.20 น. ถึงท่าอากาศยาน“นครแวนคูเวอร์” VANCOUVER (เวลาช้ากว่าเมืองไทย 14 ชั่วโมง) หลังผ่านพิธีตรวจคนเข้าเมือง เรียบร้อยแล้ว / นำคณะเดินทางเข้าสู่ที่พัก

พักที่: Hilton Vancouver Airport Hotel หรือที่พักระดับใกล้เคียง

วันพฤหัสบดี ที่ 15 พ.ค.68 (2) แวนคูเวอร์ – เที่ยวชมเมือง – สะพานแขวนคาลิปาโน สวนสแตนเลย์ – แก๊สทาวน์ – แวนคูเวอร์

เช้า บริการอาหารเช้า ณ ห้องอาหารของโรงแรม

จากนั้นนำท่านออกเดินทางสู่สะพานแขวนคาลิปาโน

โบ (Capilano Suspension Bridge) ที่พาดผ่านหน้า

ผาสูงชันของแม่น้ำคาลิปาโนและได้รับการขนานนาม

ว่าเป็นสะพานขึงที่ยาวที่สุดในโลก มีเวลาให้ท่านเก็บ

ภาพความงดงามของธรรมชาติ ป่าสน และเสาโทเทม

สัญลักษณ์ของชาวอินเดียนแดง จากนั้นนำท่านกลับ

เข้าสู่ตัวเมืองแวนคูเวอร์ จากนั้นนำท่านเดินทางเข้าสู่

ตัวเมือง **นำท่านสู่สวนสแตนเลย์ Stanley Park**

สวนสาธารณะที่ได้รับการบริจาที่คืนมาจากชาวเมืองแวนคูเวอร์ ปัจจุบันนี้เปรียบเสมือนเป็นปอดที่สำคัญของ

ชาวเมือง **นำชมแท่งเสาโทเท็ม(Totem pole)** สัญลักษณ์ของชนเผ่าพื้นเมือง “อินเดียนแดง” เก็บภาพความ

งดงามทางสถาปัตยกรรมของอาคารแคนาเดียน เฟลส

Canadian Place Building สถาปัตยกรรมหลังคารูปใบเรือสี

ขาว คล้ายโรงโอเปร่า เฮาส์ ของนครซิดนีย์ ออสเตรเลีย

หลังคาใบเรือนี้เดิมสร้างขึ้นเป็นหลังคาของ Canada

Pavilion ในงาน World's Fair ที่จัดขึ้นที่แวนคูเวอร์ เมื่อปี

ค.ศ. 1986 ออกแบบโดย Zeidler Roberts

เที่ยง บริการอาหารกลางวัน ณ **ภัตตาคาร**

ใช้เวลา นำท่านชมอาคารที่ก่อสร้างด้วยสถาปัตยกรรม โคน

เด่นอันน่าสนใจ คือ สถานีรถไฟแคนาเดียนแปซิฟิก





(Canadian Pacific Rail Station) สร้างขึ้นเมื่อปี ค.ศ. 1880 เป็นสถานีชุมทางรถไฟสายข้ามทวีป ปัจจุบันเป็นสถานีรถไฟฟลายอิงฟ้า (Sky Train) ของนครแวนคูเวอร์ ผ่านชม “แก๊สทาวน์” GAS TOWN จุดกำเนิดของชุมชนเมือง ชมนาฬิกาไอน้ำสัญลักษณ์ของ Gastown เป็นสถานที่ที่ทุกคนต้องมาเช็คอิน เมื่อเดินทางมาแวนคูเวอร์ มีประวัติยาวนานกว่าหนึ่งร้อยห้าสิบปีนาฬิกาเรือนใหญ่ที่สวยงามมากจะดังทุก ๆ 15 นาที / อีสระทุกท่านตามอธัยาศัยในตัวเมืองแวนคูเวอร์

ค่า **บริการอาหารมื้อค่ำ ณ ภัตตาคาร / นำคณะเดินทางเข้าสู่ที่พัก**

พักที่: Hilton Vancouver Airport Hotel หรือที่พักระดับใกล้เคียง

วันศุกร์ที่ 16 พ.ค.68 (3) แวนคูเวอร์ – ล่องเรือสำราญลาสกาส์สุดหรู THE CELEBRITY EDGE

เช้า **บริการอาหารมื้อเช้า ณ ห้องอาหารของโรงแรม**

นำท่านเดินทางสู่ท่าเรือแวนคูเวอร์เช็คอิน Check-In “THE CELEBRITY EDGE” ถึงท่าเรือขอเรียนทุกท่านเตรียมความพร้อมสำหรับการลงทะเลเป็น Cruise Check-In โปรดเตรียมเอกสารดังนี้ :

1. Passport
2. E-Ticket Boarding Pass
3. บัตรเครดิต
4. Public Health Questionnaire(ที่เซ็นต์ชื่อเรียบร้อยแล้ว)

จากนั้นผ่านขั้นตอนการตรวจ X-RAY ก่อนขึ้นเรือ หลังจากขึ้นสู่เรือและจัดเก็บสัมภาระเรียบร้อยแล้ว ขอเชิญท่านสู่ห้องอาหาร “Cosmopolitan Restaurant” (อยู่ชั้น 4 ด้านท้ายของลำเรือ)



เที่ยง **รับประทานอาหารกลางวัน ณ ห้องอาหาร Cosmopolitan Restaurant บนเรือชั้น 4**

นำท่านเดินสำรวจตำแหน่งที่ตั้งของห้องอาหาร และส่วนบริการต่างๆของเรือสำราญ พร้อมเข้าร่วมกิจกรรมซ้อมการเตรียมพร้อมในกรณีเกิดเหตุการณ์ฉุกเฉิน โดยให้ท่านใส่ชูชีพที่เตรียมไว้ที่ห้องพักของท่าน แล้วไปยังจุดนัดพบตามหมายเลขที่มีบอกไว้ในห้องพัก

16.00 น. **เชิญท่านสมาชิกทุกท่านพิธีนับถอยหลังฉลองการออกเดินทาง Bon Voyage Countdown** เรือรัก-เรือสำราญ “The Celebrity Edge” ออกเดินทางจากท่าเรือ ให้ท่านได้เพลิดเพลินกับกิจกรรม และความบันเทิงต่างๆ ที่ทางเรือได้จัดสรรไว้ เช่น ท่านอาจจะนั่งฟังเพลงไพเราะได้ที่ เลาจน์ หรือ บาร์ต่าง หรือสนุกกับการเดินร่ำได้ที่คิส โก้เชค หรือบางท่านอาจจะเสี่ยงโชคที่คาสิโน ที่มีเครื่องเล่นต่างๆ ให้ท่านเลือกมากมาย เช่น รูเล็ตต์, สล็อต แมชชีน, แบล็กแจ๊ค ฯลฯ



ค่า **🎁** ขอด้อนรับท่านสมาชิกผู้มีเกียรติทุกท่านร่วมรับประทานอาหารมื้อค่ำ Welcome Dinner ซึ่งก็ปิ่นได้จัดไว้
รับรองสมาชิกผู้มีเกียรติทุกท่านแบบเป็นพิเศษ

ชุดแต่งกายที่เหมาะสม

ผู้ชาย ชุดสูท หรือชุดประจำชาติ

ผู้หญิง ชุดราตรี หรือชุดประจำชาติ

*****วันและเวลาอาจเปลี่ยนแปลงได้ตามความเหมาะสมโดยท่านตรวจสอบรายละเอียดจาก CELEBRITY CRUISE *****

อิสระกับการพักผ่อนตามอัธยาศัย **พร้อมชมการแสดงโชว์ชุดพิเศษที่ทางเรือได้จัดไว้ให้ชม (ทุกคืนแบบไม่ซ้ำกัน)**

หมายเหตุ...ในแต่ละวันท่านสามารถศึกษากิจกรรมต่าง ๆ ได้จากจดหมายข่าวรายวัน “Cruise Compass” ที่ทางเรือจะส่งมาให้
ท่านได้อ่านล่วงหน้าทุกคืนผ่านแอปพลิเคชัน โดยจะนำส่งไว้ที่ห้องนอนของท่าน ซึ่งรายละเอียดทุกอย่างจะแนะนำไว้ในจดหมาย
ข่าวรายวัน เช่น คำนี้ควรแต่งตัวอย่างไร กิจกรรมตั้งแต่เช้าจรดเย็น รายการการบินต่าง ๆ เป็นต้น เพราะทุกไมล์ทะเลที่เรือแล่น
ไปนั้น กิจกรรมต่าง ๆ ที่วางไว้ย่อมเต็มทีที่จะดำเนินไปจนทำให้แต่ละวันผ่านไปอย่างรวดเร็ว



พักที่: THE CELEBRITY EDGE CRUISE บนเรือสำราญสุดหรูระดับ 5 ดาว(1)

***** คณะท่านได้พักห้องแบบ EDGE WITH INFINITE VERANDA (มีระเบียงทุกห้อง)*****

16.00น. เรือสำราญออกเดินทางจากท่าเรือ แวนคูเวอร์ สู่ เคทซิกแกน

วันเสาร์ ที่ 17 พ.ค.68(4) เรือนำคณะล่องทะเลใน(Inside Passage สนุกสนานกับกิจกรรมบนเรือ)

เช้า **🎁** บริการอาหารมื้อเช้า ณ ภัตตาคารบนเรือสำราญ

วันนี้เรือจะวิ่งขึ้นเหนือ(Nortbound Glacier)
โดยใช้เส้นทางทะเลใน หรือ “Inside
Passage” เป็นเส้นทางเลาะชายฝั่ง สองด้าน
สภาพภูมิประเทศที่เกิดจะกัดเซาะของธาร
น้ำแข็งเมื่อหลายล้านปีที่ผ่านมา เส้นทางนี้
ทอดตัวจากกอลาสกาตะวันออกเฉียงใต้ ผ่าน
แคว้นบริติชโคลัมเบีย ตะวันตก ของแคนาดา
ไปจนถึงรัฐวอชิงตันตะวันตกเฉียงเหนือใน
สหรัฐอเมริกา เรือที่ใช้เส้นทางนี้ จะสามารถ





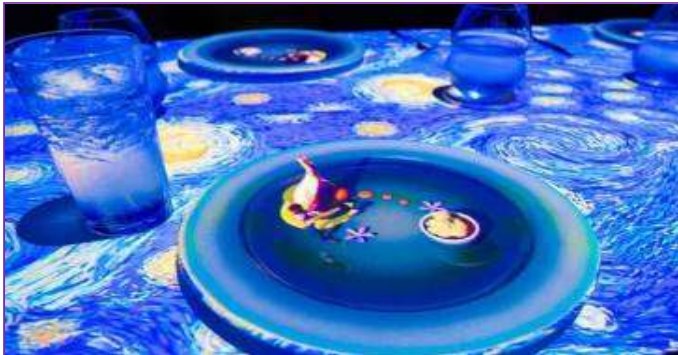
หลีกเลี่ยงสภาพอากาศเลวร้ายในมหาสมุทร เปิดและได้ชมวิวที่สวยงาม ไปพร้อมๆกัน ในวันอากาศดีท่านอาจโชคดี
ได้เห็น ปลาฉลาม และปลาโลมาว่ายน้ำอยู่ใกล้ลำเรือ

เที่ยง **🕒 บริการอาหารมื้อกลางวัน ณ ภัตตาคารบนเรือสำราญ**

วันนี้เชิญท่านสมาชิกพักผ่อนอย่างอิสระกับบริการ และกิจกรรมบันเทิงต่าง ๆ มากมายบนเรือ เช่น

- ห้องบุฟเฟต์นานาชาติ (บริการ 24 ชั่วโมง) ห้องอาหารอิตาเลียน ห้องอาหารญี่ปุ่น
- บาร์เครื่องดื่ม บาร์ไอศกรีม บาร์กริลล์ ฮอทด็อก แซมเบอร์เกอร์
- ห้องฟังเพลง ห้องเลาจน์ห้องโชว์ และการแสดงที่พร้อมด้วยระบบแสง สี เสียง
- โรงภาพยนตร์ ห้องคาสีโน ห้องเกมส์ และเครื่องเล่น Simulator
- อินเทอร์เน็ต คาเฟ่
- สโมสรสำหรับเด็กเล็ก
- สระว่ายน้ำ, สระน้ำวน, เซาวน่า, ห้องนวด, ห้องยิม, ห้องเสริมสวย
- สนามกอล์ฟคอมพิวเตอร์ คอร์ทเทนนิส, บาสเก็ตบอลและวอลเลย์บอล
- ห้องสมุด, ห้องทำพรีแต่งงาน, ห้องแพทย์
- ร้านค้าปลอดภาษีร้านสรรพสินค้าและของที่ระลึก
- ห้องแสดงภาพเขียนศิลปะ

ค่ำ **🕒 บริการอาหารมื้อค่ำ ณ ภัตตาคารบนเรือสำราญ พิเศษ ทุกท่านจะได้ทานอาหารที่ภัตตาคาร LE PETIT CHEF**
เมื่อการทานอาหาร จะไม่ใช่การทานอาหารที่นำเบือ่อีกต่อไป เรือ CELEBRITY ได้นำเทคโนโลยีการบริการด้านอาหาร
ที่ก้าวหน้ามาเสิร์ฟทุกท่าน พบกับ LE PETIT CHEF ท่านจะได้เพลิดเพลินไปกับบริการทานอาหาร พร้อมกับ ชม อนิเมชัน สุดเจ๋ง



CLICK LINK เพื่อชมการเสิร์ฟอาหารแบบ LE PETIT CHEF

<https://www.youtube.com/watch?v=0eEy589MVfA>

พักที่: THE CELEBRITY EDGE CRUISE บนเรือสำราญสุดหรูระดับ 5 ดาว(2)

***** คณะท่านได้พักห้องแบบ EDGE WITH INFINITE VERANDA (มีระเบียงทุกห้อง)*****



กิจกรรมห้ามพลาด !!

เรือสำราญสุดหรู รีสอร์ทลอยน้ำขนาดใหญ่สุดหรูแห่งนี้ ได้จัดเตรียมกิจกรรมไว้ให้ท่านมากมาย ไม่ว่าจะเป็น คาซิโน, โรงละครขนาดยักษ์, ห้องเต้นซิกๆกับเพลงส่วนตัว, ห้องอาหารหรูหรรมามากมายสำหรับนักชิมอาหารระดับโลก



วันอาทิตย์ ที่ 18 พ.ค.68(5) เล็ทซิเคน – กิจกรรมจับปูอลาสก้า – ชมเมืองเคทซิเคน

เช้า ๑๐ บริการอาหารมื้อเช้า ณ ภัตตาคารบนเรือสำราญ

***** วันนี้เรือเทียบท่าตั้งแต่เวลา 07.00 – 16.00 น. *****

08.30 น. เชิญทุกท่านพร้อมกัน ณ ลีอบบี้เรือ เพื่อเตรียมขึ้นสู่ฝั่ง เรือเข้าเทียบท่า “เล็ทซิเคน” Ketchikan เมืองนี้ตั้งอยู่เชิงเขาริมฝั่งแม่น้ำ เป็นเมืองเล็กๆ ที่มีเสน่ห์ โดยเฉพาะอย่างยิ่งหมู่บ้านดั้งเดิมของชนพื้นเมืองที่สร้างสรรค์งานศิลปะเสาโทเท็มของ อินเดียนแดงเผ่าทลิงกิต นำท่านทำกิจกรรมสุดพิเศษ สำรวจชายฝั่งเคทซิเคนและกิจกรรมการจับปูอลาสก้า นำคณะท่านลงเรือสู่จุดจับปูธรรมชาติ โดยมีเจ้าหน้าที่ (ไกด์ท้องถิ่น) คอยดูแลให้คำแนะนำ นำท่านลงเรือ เข้าสู่ท้องทะเลระหว่างทางผ่านชมวิวิวทิวทัศน์อันสวยงามของเคทซิเคน หากโชคดีท่านจะได้เห็นแมวน้ำนอนอาบแดดในช่วงฤดูร้อน นำท่านสู่ จุดจับปูอลาสก้า (Alaskan Crab) หรือปูยักษ์เป็นสัตว์เศรษฐกิจที่สำคัญของของอลาสก้า ไกด์ท้องถิ่นจะแสดงกรรมวิธีการจับปูให้ทุกท่านดูและให้ทุกท่านได้ลองสัมผัสด้วยตัวเอง





เที่ยง 101 บริการอาหารมื้อกลางวัน ณ ภัตตาคารบนเรือสำราญ

นำท่านสู่ **เมืองเคทชิเคน** ชุมชนแห่งแรกของรัฐอลาสก้า ปัจจุบันจัดเป็นเมืองที่ใหญ่เป็นอันดับสี่ของรัฐ และเป็นเมืองที่รู้จักกันดีของนักท่องเที่ยวท้องถิ่นและต่างชาตินานาชาติว่าเป็นเมืองแห่งเสาแคะสลัก (Totem Poles) ที่มากที่สุดในโลกในอดีตเสาแคะสลักนี้ถือเป็นสัญลักษณ์ของชนเผ่าพื้นเมืองอเมริกันทางตอนเหนือ และถือเป็นสัญลักษณ์ทางศาสนา ที่พวกเขาให้ความเคารพ แต่ต่อมาในยุคที่มีการเผยแพร่ศาสนาคริสต์ เกิดความเข้าใจผิดทำให้คนส่วนใหญ่เผาเสาเหล่านี้เป็นจำนวนมาก ปัจจุบันเสาแคะสลักนี้เปรียบเสมือนบิลบอร์ดหรือสัญลักษณ์ที่ใช้เล่าเรื่องราวประวัติศาสตร์ความเป็นมาต่างๆ ในอดีต เมืองเคทชิเคนเคยได้ชื่อว่าเป็นเมืองหลวงแห่งแซลมอน ในอดีตเมืองนี้ถูกจัดให้เป็นเมืองแห่งสวรรค์ของนักตกปลาและกลุ่มคนที่ชื่นชอบธรรมชาติ ทำให้ในช่วงฤดูร้อนเมืองนี้จะหนาแน่นไปด้วยนักท่องเที่ยวจากทั่วโลก จนส่งผลให้ปริมาณปลาแซลมอนลดลงเป็นจำนวนมาก อีกทั้งพื้นที่ของป่าไม้ก็ลดลงเนื่องจากประชากรท้องถิ่นทำการตัดไม้ เพื่อมาสร้างบ้านพักรองรับนักท่องเที่ยวที่เพิ่มมากขึ้นทุกๆ ปี ปัจจุบันทั้งหน่วยงานภาครัฐและประชากรท้องถิ่นต่างพยายามที่จะอนุรักษ์ให้เมืองนี้คงไว้ซึ่งบรรยากาศของเมืองเก่าแก่เช่นในอดีตเพื่อให้คนรุ่นหลังที่มาเที่ยวเมืองนี้ สามารถรับรู้ถึงบรรยากาศในประวัติศาสตร์ได้ไม่มากนักน้อย นำท่านเที่ยวชมย่านไฟแดงที่โด่งดังในอดีต **“คreek สตรีท (Creek Street)”** เป็นที่ชุมนุมของนักแสดง โชค และนักเดินเรือในยุคตื่นทอง เป็นย่านอาคารเก่าที่ทางเดินและบ้านเรือนสร้างอยู่เหนือลำธารหรือเชิงเขา มีสถานที่ประวัติศาสตร์ **“บ้านของดอลลี่”** สถานที่หาความสำคัญของชายหนุ่มในอดีตอิสระให้ชื่นชมเมืองเคทชิเคน และชื่อของพื้นเมืองตามอชญาศัย พร้อมเก็บภาพความน่ารักและความสวยงามของเมืองเคทชิเคน ได้เวลานำท่านกลับสู่ท่าเรือ



หมายเหตุ สำหรับท่านที่กลับขึ้นไปเดินเล่นบนฝั่ง ท่านจะต้องกลับมาขึ้นเรืออย่างน้อย 1 ชั่วโมงก่อนเรือออกจากท่า

ค่ำ 101 บริการอาหารมื้อค่ำ ณ ภัตตาคารบนเรือสำราญ

พักที่ : THE CELEBRITY EDGE CRUISE บนเรือสำราญสุดหรูระดับ 5 ดาว(3)

***** คณะท่านได้พักห้องแบบ EDGE WITH INFINITE VERANDA (มีระเบียงทุกห้อง)*****

***** อิสระกับการพักผ่อนตามอัชญาศัย พร้อมชมการแสดงโชว์ชุดพิเศษที่ทางเรือได้จัดไว้ให้ชม (ทุกคืนแบบไม่ซ้ำกัน) *****

หมายเหตุ ในแต่ละวันท่านสามารถศึกษากิจกรรมต่าง ๆ ได้จากแอปพลิเคชัน Royal Caribbean ที่ทางเรือจะอัปเดตให้ท่านได้อ่านล่วงหน้า และเตรียมตัวก่อนเดินทาง ในแอฟจะมีข้อมูลทั้งหมดภายในเรือ ร้านอาหาร รายการการบินต่าง ๆ เป็นต้น เพราะทุกไมล์ทะเลที่เรือแล่นไปนั้น กิจกรรมต่าง ๆ ที่วางไว้อย่างเต็มที่ก็จะดำเนินไปจนทำให้แต่ละวันผ่านไปอย่างรวดเร็ว

16.00 น. เรือสำราญออกเดินทางจากท่าเรือ เคทชิเคน สู่อูโน้



กิจกรรมเพิ่มเติม น่าสนใจ ณ เมืองเค็ทชิเคน (KETCHIKAN) สามารถจองผ่านแอปพลิเคชันเรือ หรือสอบถามผ่าน เจ้าหน้าที่เรือ

CLICK LINK เพื่อเข้าสู่หน้ากิจกรรม SHORE EXCURSION KETCHIKAN

<https://www.celebritycruises.com/shore-excursions/port/ktn/ketchikan-alaska>

- **Totem & Town Tour** ท่านจะได้นั่งรถโค้ชชมรอบเมืองเค็ทชิเคน ชมอุทยานโทเท็มไบท์ ศึกษาความเป็นมาของเสาสลักที่มีความหมายบ่งบอกถึงวัฒนธรรมความเป็นอยู่และขนบธรรมเนียม ประเพณี
- **Misty Fjords Seaplane** ประสบการณ์ที่ท่านจะได้สัมผัสกับการนั่ง Float Plane ชมมิสต์ไฟยอร์ด ที่แผ่อาณาบริเวณกว่า 2 ล้านเอเคอร์ชมผาแกรนิตที่งดงาม น้ำตกสูงกว่า 1,000 ฟุต ทะเลสวยใสดังผลึกแก้ว และทะเลหมอกสวยที่ปกคลุมความงามของธรรมชาติราวป่าหิมพานต์ในฝัน
- **Alaska Bear Adventure** เป็นรายการที่ทำทายเป็นก่อนข้างจำกัดจำนวนนักท่องเที่ยวเพื่อรักษาความเป็นธรรมชาติไว้ให้อยู่ยาวนานที่สุด ทัวร์เริ่มด้วยการพาท่านนั่ง Float Plane สู่อำจุดที่สามารถชมหมีได้อย่างชัดเจน จากนั้นพาท่านสู่ถ้ำธารมาร์ทการ์เร็ด ซึ่งเป็นที่ที่หมีสีน้ำตาลจะมาดักจับปลาแซลมอนเป็นอาหารนับเป็นความตื่นตาตื่นใจที่คุณจะประทับใจไม่รู้ลืม



วันจันทร์ ที่ 19 พ.ค.68(6) เค็ทชิเคน – จูโน – ล่องเรือชมปลาหว – ชมเมืองจูโน

เช้า ๑๐ บริการอาหารมื้อเช้า ณ ภัตตาคารบนเรือสำราญ

***** วันนีเรือเทียบท่าตั้งแต่เวลา 09.00 – 20.30 น. *****

09.00 น. เรือเข้าเทียบท่าที่ “เมืองจูโน” (Juneau) เมืองหลวงของมลรัฐอลาสก้า ที่เต็มไปด้วยทิวทัศน์อันงดงาม ด้วยเสน่ห์

ของธรรมชาติและวัฒนธรรมที่ผสมผสานกันอย่างกลมกลืน **จูโน** เป็นเมืองที่ตั้งอยู่ระหว่างเทือกเขาและทะเลทำให้เป็นเมืองที่เข้าถึงได้ยากในทางบกถูกค้นพบในช่วงยุคตื่นทองปี ค.ศ.1880 ในอดีตเป็นเมืองศูนย์กลางแห่งการค้าทองอันมั่งคั่งก่อนจะกลายเป็น เมืองหลวงของมลรัฐอลาสก้า ในเวลาต่อมา นอกจากนี้ “จูโน” ยังเป็นเมืองที่มี “ธารน้ำแข็ง” มากที่สุดแห่งหนึ่งของ



อลาสก้า ที่สำคัญได้แก่ “ธารน้ำแข็งเมนเดนฮอลล์” Mendenhall Glacier ซึ่งเป็นธารน้ำแข็งที่ขึ้นชื่อว่า “สวยที่สุด” **แห่งหนึ่งเท่าที่ค้นพบกันมา...**จากนั้นอิสระให้ขึ้นฝั่งชมเมืองจูโนและช้อปปิ้งของที่ระลึกพื้นเมือง



*** รวมทัวร์ล่องเรือชมปลาวาฬ ***

นำท่านล่องเรือชมปลาวาฬ โดยเรืออร์ชจะล่องผ่านน้ำ ซึ่งเป็นแหล่ง อาศัยของสัตว์น้ำนานาชนิด เช่น ปลาวาฬ เพนกวิน สิงโตทะเล แมวน้ำ ปลาโลมา และปลาวาฬหลังค่อม รวมถึงนกอินทรีหัวล้านที่คอยบินโฉบเฉี่ยวไปมาปรากฏให้เห็น อยู่บ่อยครั้ง นำท่านสัมผัสประสบการณ์ล่องเรือชมปลาวาฬ โดย บริเวณแหลมอเล็กซานเดอร์ นับเป็นจุดที่ดีที่สุด ในการ ล่องเรือชมปลาวาฬ ได้เวลานำท่านกลับขึ้นฝั่ง อิสระให้ท่านได้ เดินเล่นบริเวณท่าเรือที่มีร้านค้าและร้านของฝาก ของที่ระลึก จำหน่ายให้นักท่องเที่ยวมากมาย



เที่ยง **☉ บริการอาหารมื้อกลางวัน ณ ภัตตาคารบนเรือสำราญ**

บ่าย นำท่านอิสระท่านเดินเล่นชมเมืองจูโน ตามอชยาศัย ให้ท่านแวะร้านขายของฝาก แวะร้านกาแฟ และ ชมท่าเรือ

หมายเหตุ สำหรับท่านที่กลับขึ้นไปเดินเล่นบนฝั่ง ท่านจะต้องกลับมาขึ้นเรืออย่างน้อย 1 ชั่วโมงก่อนเรือออกจากท่า

ค่ำ **☉ บริการอาหารมื้อค่ำ ณ ภัตตาคารบนเรือสำราญ**

พักที่ : THE CELEBRITY EDGE CRUISE บนเรือสำราญสุดหรูระดับ 5 ดาว(4)

***** คณะท่านได้พักห้องแบบ EDGE WITH INFINITE VERANDA (มีระเบียงทุกห้อง)*****

***** อิสระกับการพักผ่อนตามอชยาศัย พร้อมชมการแสดงโชว์ชุดพิเศษที่ทางเรือได้จัดไว้ให้ชม (ทุกคืนแบบไม่ซ้ำกัน) *****

หมายเหตุ ในแต่ละวันท่านสามารถศึกษากิจกรรมต่าง ๆ ได้จากแอปพลิเคชัน Royal Caribbean ที่ทางเรือจะอัปเดตให้ท่านได้อ่านล่วงหน้า และเตรียมตัวก่อนเดินทาง ในแอปจะมีข้อมูลทั้งหมดภายในเรือ ร้านอาหาร รายการการบินต่าง ๆ เป็นต้น เพราะทุกไมล์ทะเลที่เรือแล่นไปนั้น กิจกรรมต่าง ๆ ที่วางไว้จะเต็มที่ก็จะดำเนินไปจนทำให้แต่ละวันผ่านไปอย่างรวดเร็ว

16.00 น. เรือสำราญออกเดินทางจากท่าเรือ จูโน สู่ สแกตเวย์

กิจกรรมเพิ่มเติม น่าสนใจ ณ เมืองสแกตเวย์ (จูโน) สามารถจองผ่านแอปพลิเคชันเรือ หรือ เจ้าหน้าที่เรือ

CLICK LINK เพื่อเข้าสู่หน้ากิจกรรม SHORE EXCURSION JUNEAU

<https://www.celebritycruises.com/shore-excursions/port/jnu/juneau-alaska>

- **Mendenhall Glacier & Salmon Hatchery** ทางเจ้าหน้าที่นำท่านสมาชิกเข้าเยี่ยมชมสถานเพาะเลี้ยงพันธุ์ปลาแซลมอน เรียนรู้วงจรชีวิตของปลาแซลมอนที่นำมหัสจรรย์ยิ่งนัก จากนั้นให้ท่านสมาชิกเดินชมธารน้ำแข็งเมนเดลฮอลล์ธารน้ำแข็งที่ขึ้นชื่อว่าสวยที่สุดเหนือคำบรรยาย



- **Mendenhall Glacier Helicopter** นำท่านสมาชิกชมธรรมชาติของธารน้ำแข็งเมนเดลฮอลล์ ที่งามที่สุดแห่งหนึ่งของโลกด้วยการนั่งเฮลิคอปเตอร์ชมทัศนียภาพอันแสนมหัศจรรย์ ยากแก่การได้มาสัมผัส จากนั้นท่านจะมีโอกาสได้ลงเดินบนธารน้ำแข็ง โดยมีผู้เชี่ยวชาญเป็นผู้นำทาง



วันอังคารที่ 20 พ.ค.68 (7) เทียบท่าเมืองสแกกเวย์ – ชมเมือง

เช้า  บริการอาหารมื้อเช้า ณ ภัตตาคารบนเรือสำราญ

***** วันนี้เรือเทียบท่าตั้งแต่เวลา 07.00 – 18.00 น. *****

07.00 น. เรือเข้าเทียบท่า “สแกกเวย์” Skagway เมือง

แห่งชุมทองในอดีต เป็นเมืองท่าและเป็นประตูต้อนรับผู้ที่จะเดินทางไปแสวงโชค ที่ทุ่งทอง “คลอนไดค์” Klondike Gold Fields ในเขตประเทศแคนาดาเมื่อประมาณ 100 ปีก่อน โดยมีทางรถไฟสาย “ไวท์พาส” และ “ยูคอนรูด” White Pass and Yukon Railway ที่พานักแสวงโชคเดินทางตัดข้ามขุนเขา และหุบเหว เข้าสู่



มณฑลยูคอนของแคนาดา ปัจจุบันเหลือเพียงความทรงจำ และนำบรรยากาศเก่ามาใช้ต้อนรับนักท่องเที่ยวที่มากับเรือสำราญในช่วงฤดูร้อน ตัวเมืองอยู่ใกล้จากท่าเรือเพียงเดินราว 10 – 15 นาทีก็ถึง เป็นเมืองเล็กๆ ที่ให้บรรยากาศแบบหนังคาวบอยตะวันตก และยังคงรักษาสภาพไว้เหมือนในยุคต้นทอง เช่น บ้านไม้สองชั้นทาสีสดใส ชาลอน ร้านเหล้า ร้านขายของที่ระลึกมากมาย ฯลฯ

08.00 น. เชิญทุกท่านพร้อมกัน ณ ลีอบบี้เรือ เพื่อเตรียมขึ้นสู่ฝั่ง นำท่านเดินสู่สถานีรถไฟเมืองสแกกเวย์

09.00 น. นำท่านโดยสารรถไฟชมวิวยสายไวท์ พาส

(White Pass Scenic Railway) รถไฟรถไฟสายไวท์ พาส และยูคอน ซึ่งเป็นรถไฟสายประวัติศาสตร์ในยุคต้นทอง ให้ท่านได้ชื่นชมกับทัศนียภาพตามหุบเขาและธรรมชาติที่งดงามสู่ยอดเขาไวท์ พาส นับเป็นประสบการณ์ที่ทุกท่านจะมีลืมเลือนดื่มด่ำกับทิวทัศน์ภูเขาอันน่าทึ่งของสแกก





เวย์ ผ่านพื้นที่ประวัติศาสตร์แห่งยุคตื่นทอง เพลิดเพลินกับทัศนียภาพแบบพาโนรามาอันงดงามขณะนั่งในรถราง
โบราณ ผ่านป่าดิบที่สูงเสียดฟ้าและยอดเขาที่ปกคลุมด้วยหิมะ เวลาประมาณสามชั่วโมง รถไฟจะกลับเข้าสู่เมืองส
แกกเวย์ประมาณ 12.30 น. **(รวมในราคาทัวร์แล้ว)**

เที่ยง **☉ บริการอาหารมื้อกลางวัน ณ ภัตตาคารบนเรือสำราญ**

อิสระทุกท่านชมตัวเมืองสแกกเวย์ ซึ่งอยู่ห่างจากท่าเทียบเรือเพียง 5-10 นาทีเท่านั้น เมืองเล็กๆ ที่ให้บรรยากาศแบบ
ควายตะวันตก แม้เวลาจะผ่านไปนานแต่เมืองสแกกเวย์ยังคงรักษาภาพเมืองในยุคตื่นทองได้เป็นอย่างดี ให้ท่าน
ได้ชม บ้านไม้สองชั้น ร้านค้า ร้านอาหาร ที่ทาสีสันสดใส อิสระให้ท่านช้อปปิ้งตามอัชฌาศัยจนถึงเวลานัดหมาย (ท่าน
จะต้องขึ้นเรือประมาณ 1 ชั่วโมงก่อนเวลาเรือออกจากท่า)

หมายเหตุ สำหรับท่านที่กลับขึ้นไปเดินเล่นบนฝั่ง ท่านจะต้องกลับมามีขึ้นเรืออย่างน้อย 1 ชั่วโมงก่อนเรือออกจากท่า

ค่ำ **☉ บริการอาหารมื้อค่ำ ณ ภัตตาคารบนเรือสำราญ**

พักที่ : THE CELEBRITY EDGE CRUISE บนเรือสำราญสุดหรูระดับ 5 ดาว(5)

***** คณะท่านได้พักห้องแบบ EDGE WITH INFINITE VERANDA (มีระเบียงทุกห้อง)*****

***** อิสระกับการพักผ่อนตามอัชฌาศัย พร้อมชมการแสดงโชว์ชุดพิเศษที่ทางเรือได้จัดไว้ให้ชม (ทุกคืนแบบไม่ซ้ำกัน) *****

หมายเหตุ ในแต่ละวันท่านสามารถศึกษากิจกรรมต่าง ๆ ได้จากแอปพลิเคชัน Royal Caribbean ที่ทางเรือจะอัปเดตให้ท่านได้อ่านล่วงหน้า
และเตรียมตัวก่อนเดินทาง ในแอปจะมีข้อมูลทั้งหมดภายในเรือ ร้านอาหารของ ห้องอาหาร รายการการบินต่าง ๆ เป็นต้น เพราะทุกไมล์ทะเลที่เรือ
แล่นไปนั้น กิจกรรมต่าง ๆ ที่วางไว้จะเต็มทีก็จะดำเนินไปจนทำให้แต่ละวันผ่านไปอย่างรวดเร็ว

18.00 น. เรือสำราญออกเดินทางจากท่าเรือ สแกกเวย์ สู่ ชาร์น้าแซ็ง เอ็นดิค็อทท์

กิจกรรมเพิ่มเติม น่าสนใจ ณ เมืองสแกกเวย์ (SKAGWAY) สามารถจองผ่านแอปพลิเคชันเรือ หรือ เจ้าหน้าที่เรือ

CLICK LINK เพื่อเข้าสู่หน้ากิจกรรม SHORE EXCURSION SKAGWAY

<https://www.celebritycruises.com/shore-excursions/port/sgy/skagway-alaska>

- **To The Summit** ทางเจ้าหน้าที่นำคณะท่านเดินทางโดยรถแวนลัดเลาะไปตามเส้นทางจุดทงสู่ยอดเขาไวท์พาส ชัมมิต ซึ่ง
เป็นอดีตแหล่งเหมืองทองที่โด่งดัง ของ SKAGWAY
- **Dog Sledding & Glacier Flightseeing** เดินทาง โดยการนั่งเฮลิคอปเตอร์สู่แคมป์สุนัขที่เดนเวอร์กลาเซีย พร้อมชมวิธีการ
ควบคุมสุนัขลากเลื่อนจาก ไคด์ผู้เชี่ยวชาญ และได้ประสบการณ์จากการนั่งเลื่อนท่ามกลางบรรยากาศที่แสนเย็นสดชื่นสุด
ยอดของการผจญภัย
- **Skagway Street Car City Tour Skagway** ทางเจ้าหน้าที่นำคณะท่านเดินทาง โดยรถบัสพื้นเมืองสีเหลืองที่เป็นเอกลักษณ์
รถบัสนำท่านลัดเลาะไปตามย่านเมืองเก่าเพื่อชมตึกโบราณช่อง ที่เป็นสัญลักษณ์สำคัญของเมือง



วันพุธที่ 21 พ.ค.67(8) จุดชมวิวยอนด์ค็อกทท์ อาร์ม – ธารน้ำแข็งดาวอส กลาเซียร์ – ซีเอท์เทิล

เช้า ☉ บริการอาหารเช้า ณ ภัตตาคารบนเรือสำราญ

อิสระให้ท่านเพลิดเพลินกับกิจกรรมอันหลากหลายที่มีบนเรือ ไม่ว่าจะเป็นการออกกำลังกายในห้องฟิตเนส หรือวิ่งออกกำลังกายรอบๆ ตัวเรือ ผ่อนคลายอิริยาบถที่ Stream room / Sauna เพลิดเพลินกับการแสดง กิจกรรมและเกมส์ต่างๆ หรือเลือกพักผ่อนที่ห้องสมุดและมุมสงบต่างๆ พร้อมสัมผัสกับความสดชื่นของธรรมชาติ ริมฝั่งที่อุดมสมบูรณ์ด้วยป่าสนอายุนับร้อยปี บนเรือยังมีอาหารเลิศรสบริการท่านอย่างไม่ขาดตอน

เที่ยง ☉ บริการอาหารมื้อกลางวัน ณ ภัตตาคารบนเรือสำราญ

***** วันนี้เรือเข้าบริเวณจุดชมวิวยอนด์ค็อกทท์ อาร์ม และ ธารน้ำแข็งดาวอส กลาเซียร์ 05.00 – 10.00 น.*****

เรือเริ่มล่องเข้าสู่ บริเวณเอนค็อกทท์ อาร์ม(ลักษณะเหมือนฟยอร์ดแต่มีระยะที่สั้นกว่า) และธารน้ำแข็ง ดาวอส กลาเซียร์ (Dawes Glacier) ซึ่งเป็นธารน้ำและจุดชมวิวแบบอันซีนมากที่สุดในทวีปอเมริกาเหนือ ให้ท่านได้



สัมผัสประสบการณ์ และชมวิวทิวทัศน์ที่สวยงามที่สุดของธารน้ำแข็งยักษ์ใหญ่สีน้ำเงินอ่อนขนาด 1,350 ตารางไมล์ วันนี้เป็นอีกวันที่ท่านจะได้สัมผัสกับความงดงาม ความมหัศจรรย์ของภูเขาน้ำแข็งที่งดงามและยิ่งใหญ่ที่สุดแห่งหนึ่งในทวีปอเมริกาเหนือ หากโชคดีท่านจะได้ยินเสียงการแยกตัวของแผ่นน้ำแข็งตกลงสู่พื้นน้ำ เป็นเสียงอันกึกก้องราวเสียงฟ้าร้องคำราม และเป็นช่วงเวลาที่จะสะกดทุกท่านไว้กับก้อนน้ำแข็งมหึมาที่พังถล่มลงสู่พื้นน้ำเสียงกังวาล เรียกได้ว่า เป็นปรากฏการณ์ธรรมชาติที่ได้บันทึกขึ้นมาให้ท่านได้ชมและจะหาที่ใดเปรียบมิได้ อิสระให้ท่านได้สัมผัสกับทัศนียภาพและความงดงามของทุ่งน้ำแข็ง พร้อมเก็บภาพความประทับใจตามอัธยาศัย

วันนี้เชิญท่านสมาชิกพักผ่อนอย่างอิสระกับบริการ และกิจกรรมบันเทิงต่าง ๆ มากมายบนเรือ



วันสบายๆ พักผ่อนสุดชิลล์ ห้องแบบมีระเบียง

อิสระท่านพักผ่อนตามอัธยาศัยในห้องพักแบบมีระเบียง (ทุกห้อง) โปรแกรมรวมห้องพักแบบมีระเบียงแล้ว ท่านสามารถชมวิวกากระเบียงห้องของท่านได้ พักผ่อนสบายๆกับบรรยากาศชิลล์ๆ ท่านสามารถเรียกใช้บริการ ROOM SERVICE ผ่านโทรศัพท์ของห้องพักของท่านได้ สั่งอาหารและเครื่องดื่มมาทานอย่างมีความสุข

อิสระพักผ่อนโซนส่วนกลางตามอัธยาศัย

ให้ท่านได้พักผ่อนตามโซนต่างๆ ไม่ว่าจะเป็นแดดฟ้าเรือที่มีสระว่ายน้ำแบบ OPEN AIR พร้อมโซนพักผ่อนมากมาย นอกจากนี้ ยังมีสวนที่ออกแบบมาเพื่อความสะดวกสบายในการพักผ่อน อีกทั้งยังมีนวัตกรรมสุดเจ๋ง THE MAGIC CARPET โซนลอยฟ้าที่ออกแบบมาโดยมิบิเรือ CELEBRITY เท่านั้น !!





ค่า  บริการอาหารมื้อค่ำ ณ ภัตตาคารบนเรือสำราญ

พักที่ : THE CELEBRITY EDGE CRUISE บนเรือสำราญสุดหรูระดับ 5 ดาว(6)

***** คณะท่านได้พักห้องแบบ EDGE WITH INFINITE VERANDA (มีระเบียงทุกห้อง)*****

***** อิสระกับการพักผ่อนตามอัธยาศัย พร้อมชมการแสดงโชว์ชุดพิเศษที่ทางเรือได้จัดไว้ให้ชม (ทุกคืนแบบไม่ซ้ำกัน) *****

หมายเหตุ ในแต่ละวันท่านสามารถศึกษากิจกรรมต่าง ๆ ได้จากแอปพลิเคชัน Royal Caribbean ที่ทางเรือจะอัปเดตให้ท่านได้อ่านล่วงหน้า และเตรียมตัวก่อนเดินทาง ในแอปจะมีข้อมูลทั้งหมดภายในเรือ ร้านอาหารของ ห้องอาหาร รายการการบินเชิงต่าง ๆ เป็นต้น เพราะทุกไมล์ทะเลที่เรือแล่นไปนั้น กิจกรรมต่าง ๆ ที่วางไว้จะยิ่งเต็มที่จะดำเนินไปจนทำให้แต่ละวันผ่านไปอย่างรวดเร็ว

10.00 น. เรือสำราญออกเดินทางสู่ซีแอตเทิล

วันพฤหัสบดีที่ 22 พ.ค.68 (09)

เรือนำคณะส่งทะเล(สนุกสนานกับกิจกรรมบนเรือ)

เช้า  บริการอาหารมื้อเช้า ณ ภัตตาคารบนเรือสำราญ



อิสระท่านรับประทานอาหารเช้า, กลางวัน, ค่า ตามห้องอาหารต่างๆ ที่เรือจัดไว้

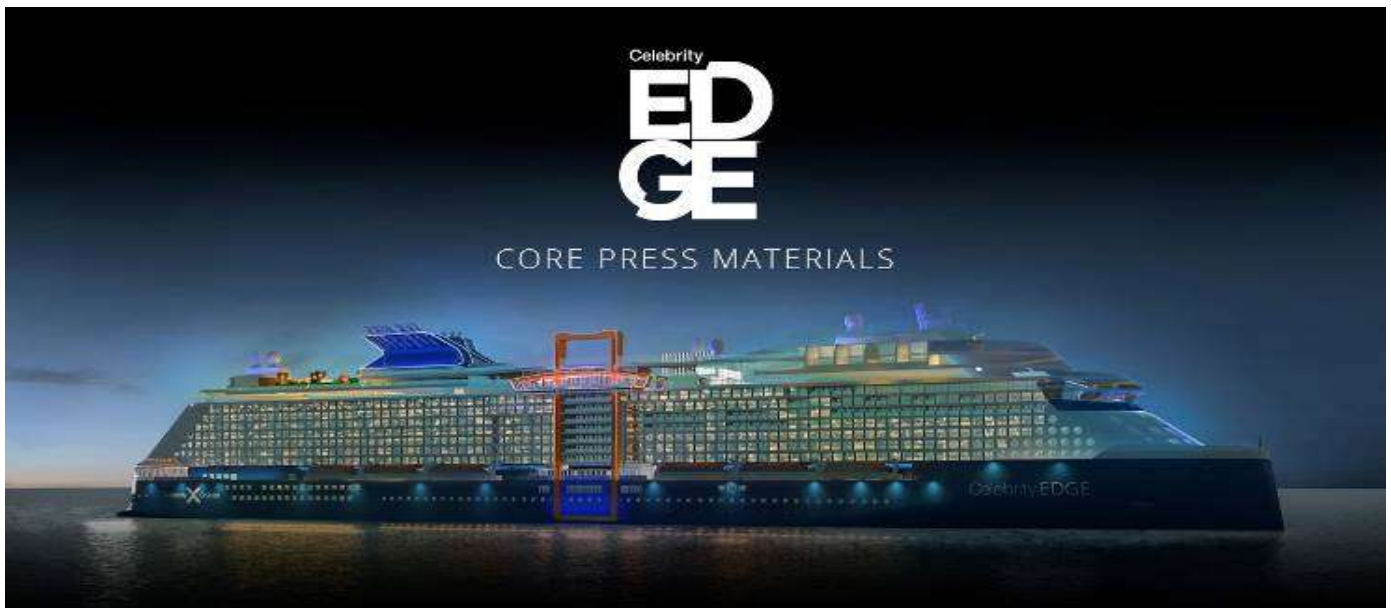
ห้องอาหาร MAIN DINING หรือห้องหลักที่ ทางเรือจัดไว้ มีบริการอาหารมากมาย ไม่ว่าจะเป็นแบบบุฟเฟต์ หรือแบบเวสต์เทิร์น 3 คอร์ส บริการประจำห้องอาหารจะคอยบริการท่าน มีอาหารรวมไวน์ และเครื่องดื่มแอลกอฮอล์แล้ว ท่านสามารถเลือกทานได้ตามใจท่าน เพื่อความสะดวกในแต่ละวัน ทั้งนี้การจัดการห้องอาหารและจองโต๊ะ แบบคณะ หัวหน้าทัวร์จะเป็นคนจัดสรร หากท่านต้องการจองห้องอาหารพิเศษ สามารถจองผ่านแอปหรือติดต่อ costumer service บนเรือสำราญ



เที่ยง ๑๐) บริการอาหารมื้อกลางวัน ณ ภัตตาคารบนเรือสำราญ

วันนี้เชิญท่านสมาชิกพักผ่อนอย่างอิสระกับบริการ และกิจกรรมบันเทิงต่าง ๆ มากมายบนเรือ เช่น

- ห้องบุฟเฟต์นานาชาติ (บริการ 24 ชั่วโมง) ห้องอาหารอิตาเลียน ห้องอาหารญี่ปุ่น
- บาร์เครื่องดื่ม บาร์ไอศกรีม บาร์กริลล์ ฮอทด็อก แซมเบอร์เกอร์
- ห้องฟังเพลง ห้องเลาจน์ห้องโชว์ และการแสดงที่พร้อมด้วยระบบแสง สี เสียง
- โรงภาพยนตร์ ห้องคาสีโน ห้องเกมส์ และเครื่องเล่น Simulator
- อินเทอร์เน็ต คาเฟ่
- สโมสรสำหรับเด็กเล็ก
- สระว่ายน้ำ, สระน้ำวน, เซาวน่า, ห้องนวด, ห้องยิม, ห้องเสริมสวย
- สนามกอล์ฟคอมพิวเตอร์ คอร์ทเทนนิส, บาสเก็ตบอลและวอลเลย์บอล
- ห้องสมุด, ห้องทำพิธีแต่งงาน, ห้องแพทย์
- ร้านค้าปลอดภาษีร้านสรรพสินค้าและของที่ระลึก
- ห้องแสดงภาพเขียนศิลปะ



ค่ำ ๑๐) บริการอาหารมื้อค่ำ ณ ภัตตาคารบนเรือสำราญ

พักที่ : THE CELEBRITY EDGE CRUISE บนเรือสำราญสุดหรูระดับ 5 ดาว(7)

***** คณะท่านได้พักห้องแบบ EDGE WITH INFINITE VERANDA (มีระเบียงทุกห้อง)*****

***** อิสระกับการพักผ่อนตามอัธยาศัย พร้อมชมการแสดงโชว์ชุดพิเศษที่ทางเรือได้จัดไว้ให้ชม (ทุกคืนแบบไม่ซ้ำกัน) *****



หมายเหตุ...ก่อนเรือกลับเทียบท่าที่เมืองซีแอตเติล ในเย็นวันนี้ท่านจะได้รับป้ายผูกกระเป๋าเดินทางต่าง ๆ ซึ่งเป็นตัวกำหนดลำดับการนำกระเป๋าเดินทางจากเรือ ท่านจะต้องจัดกระเป๋าใบใหญ่วางไว้หน้าห้อง โดยแยกข้างของเครื่องใช้ที่จำเป็นไว้ในกระเป๋าเดินทางใบเล็ก เพราะเจ้าหน้าที่ของเรือจะมาเก็บกระเป๋าใบใหญ่ของท่านไปตั้งแต่กลางดึก และบัญชีค่าใช้จ่ายต่างๆ จะถูกส่งมาให้ท่านตรวจเช็คก่อนทำการชำระในวันรุ่งขึ้น สำหรับท่านที่ต้องการชำระผ่านบัตรเครดิต ทางบริษัทเรือจะชำระค่าใช้จ่ายผ่านบัตรเครดิตที่ท่านได้ให้หมายเลขไว้ในวันที่ท่านเช็คอินโดยอัตโนมัติ

วันศุกร์ที่ 23 พ.ค.68 (10) ซีแอตเติล – ช้อปปิ้ง Premium Outlet เต็มวัน

06.00 น. เดินทางถึงท่าเรือเมืองซีแอตเติล ประเทศสหรัฐอเมริกา

เช้า  บริการอาหารมื้อเช้า ณ ภัตตาคารบนเรือสำราญ

09.00 น. นำท่านขึ้นฝั่งรอรับกระเป๋าสัมภาระ ณ อาคารท่าจอดเรือ


นำท่านสู่ ซีแอตเติล พรีเมียม เอาท์เลต (Seattle Premium Outlet) ซึ่งเป็นเอาท์เลตขนาดใหญ่ในซีแอตเติล มีร้านค้าเอาท์เลตกว่า 110 ร้าน ทั้ง Coach, Polo, Ralph Lauren, DKNY, Guess, Calvin Klien, Burberry, Banana Republic Factory, Adidas, Kate Spread, Kipling, Tumi, Samsonite และ อื่นๆอีกมากมาย อิสระให้ท่านช้อปปิ้งตามอัชฌาศัย (อิสระอาหารเที่ยงเพื่อความสะดวกในการช้อปปิ้ง)



ค่ำ  บริการอาหารมื้อค่ำ ณ ภัตตาคาร

พักที่: Crown Plaza Seattle Airport หรือที่พักระดับใกล้เคียง

วันเสาร์ที่ 24 พ.ค.68(11) ซีแอตเติล – ชมเมือง – สนามบิน

เช้า  บริการอาหารมื้อเช้า ณ ห้องอาหารของโรงแรม

จากนั้นนำท่านเที่ยวชม นครซีแอตเติล (Seattle) เมืองท่าชายฝั่งที่มีความสำคัญทางด้านการท่องเที่ยวของมลรัฐวอชิงตัน ประเทศสหรัฐอเมริกา อยู่ระหว่างมหาสมุทรแปซิฟิกและทะเลสาบวอชิงตัน อยู่ห่างจากชายแดนสหรัฐอเมริกา - แคนาดา 154 กิโลเมตรเพียงเท่านั้น





"นครซีแอตเติล" เป็นเมืองขนาดใหญ่พอสมควร พื้นที่ส่วนใหญ่ของเมืองส่วนเต็มไปด้วยตึกระฟ้าและความโรแมนติกของแสงสีในยามค่ำคืน แต่หลายๆคนที่เคยมาเยือนเมืองนี้ก็กลับเรียกขานเมืองนี้ว่า มหานครแห่งสีเขียวจริง เนื่องจากเมืองเต็มไปด้วยพื้นที่สีเขียว นอกจากนี้แล้วซีแอตเติล ยังได้รับการยกย่องจากสมาคมธุรกิจการท่องเที่ยวแห่งอเมริกา (ASTA) จากการจัดอันดับให้ซีแอตเติลเป็น 1 ใน 10 สถานที่ท่องเที่ยวยอดนิยมในสหรัฐอเมริกาอีกด้วย นำท่านเก็บภาพ สเปนซ์ นีดเดิล (Space Needle) สัญลักษณ์ของซีแอตเติล สิ่งก่อสร้างที่มีความสูงถึง 520 ฟุต (160 เมตร) สเปนซ์ นีดเดิล สร้างขึ้น ปี ค.ศ. 1962 เมื่อครั้งที่ซีแอตเติลได้เป็นเจ้าภาพจัดงาน World's Fair ภายในสเปนซ์ นีดเดิล จะประกอบไปด้วยร้านอาหารของกระจุกกระจิก ร้านอาหารลอยฟ้า (Sky City restaurant) ที่สามารถหมุนชมวิวดูสวยของเมือง

เที่ยง 10) บริการอาหารมื้อกลางวัน ณ ภัตตาคาร

บ่าย จากนั้นนำท่านสู่ย่าน ดาวน์ทาวน์ (Downtown) ย่านธุรกิจที่สำคัญของซีแอตเติล ชมอาคาร บ้านเรือน และตึกที่มีความสำคัญทางด้านสถาปัตยกรรมที่ถือว่ามีความงดงามที่สุดของเมือง [นำท่านเดินทางบริเวณสุดลาดไพน์เพลส \(Pike Place Market\)](#) ตลาดเก่าแก่คู่เมืองซีแอตเติล เดินชมบรรยากาศของพื้นเมือง เต็มไปด้วยตลาดผลไม้, ตลาดปลา, ตลาดดอกไม้ รวมทั้งสินค้าพื้นเมืองต่างๆ ให้ท่านได้เช็किन ณ ร้านสตาร์บัค แห่งแรกของโลก [\(อิสระอาหารค่ำเพื่อความสะดวกในการท่องเที่ยว\)](#)

22.00 นำท่านเช็คอิน เคาเตอร์สายการบิน CI ณ สนามบิน

วันอาทิตย์ที่ 25 พ.ค.68 (12) ซีแอตเติล – ไทเป – กรุงเทพฯ

01.10 น. [เห็นฟ้าสู่กรุงเทพฯ โดยสายการบิน กรุงเทพฯ ไทเป โดยสายการบินแอร์ไชน่า เที่ยวบินที่ CI021](#)

***** บินข้ามเส้นแบ่งเวลาสากล เวลาเปลี่ยน วันที่เปลี่ยน *****

วันจันทร์ที่ 26 พ.ค.68 (13) กรุงเทพฯ(สุวรรณภูมิ)

05.05 น. [เดินทางถึงสนามบินเถาหยวน, กรุงเทพฯ ประเทศไต้หวัน](#)

07.10 น. [ออกเดินทางสู่สนามบินสุวรรณภูมิ, กรุงเทพฯ โดย โดยสายการบินแอร์ไชน่า เที่ยวบินที่ CI833](#)

09.45 น. [เดินทางถึงกรุงเทพฯ...โดยสวัสดิภาพพร้อมความประทับใจมิรู้ลืม](#)

หมายเหตุ...โปรแกรมการเดินทางอาจเปลี่ยนแปลงได้ตามความเหมาะสม เนื่องจากสภาพ ลม , ฟ้า , อากาศ, การล่าช้าอันเนื่องมาจากสายการบิน และสถานการณ์ในต่างประเทศที่ทางคณะเดินทางในขณะนั้น เพื่อความปลอดภัยในการเดินทาง บริษัทฯ ได้มอบหมายให้ หัวหน้าทัวร์ผู้นำทัวร์ มีอำนาจตัดสินใจ ณ ขณะนั้นทั้งนี้การตัดสินใจ จะคำนึงถึงผลประโยชน์ของหมู่คณะเป็นสำคัญ

***** หมายเหตุ...** รายละเอียดและราคาทัวร์ชายฝั่ง (Shore Excursion) อาจมีการเปลี่ยนแปลงได้ทั้งนี้ขึ้นอยู่กับบริษัทเรือ โดยตรงสามารถเช็คราคาล่าสุดได้จากเว็บไซต์ <https://www.royalcaribbean.com/booked/shore-excursions> บริษัททัวร์มีหน้าที่อำนวยความสะดวกในการจองให้ท่านท่านนั้น



อัตราค่าบริการปี 2024 รวมค่าวีซ่าแคนาดา ห้องพักในเรือแบบมีระเบียง (Balcony Cabin)

กำหนดการเดินทาง	ผู้ใหญ่ พักห้องละ 2 ท่าน	เด็กอายุต่ำกว่า 12 ปี พักกับผู้ใหญ่ 1 ท่าน	เด็กอายุต่ำกว่า 12 ปี พักกับผู้ใหญ่ 2 ท่าน (เสริมเตียง)	พักเดี่ยว
14 – 26 พฤษภาคม 2568	245,900	245,900	กรุณาสอบถามเจ้าหน้าที่	105,900
*** ราคานี้ทุกห้องพักมีระเบียง(Balcony) EDGE WITH INFINITE VERANDA ***				
หากท่านสนใจการเดินทางช่วงเดือนอื่น โปรดติดต่อสอบถามเจ้าหน้าที่ฝ่ายขาย				
*** ต้องการเดินทางโดยชั้นธุรกิจ (Business Class) กรุณาสอบถามราคาเพิ่มเติมจากเจ้าหน้าที่บริษัทฯ ***				
➤ อัตราค่าบริการดังกล่าวยังไม่รวมค่าวีซ่าเข้าประเทศสหรัฐอเมริกา(ค่าใช้จ่าย 12,000 บาท)				

- กรุ๊ปหมู่คณะเดินทางตั้งแต่ 15 ท่านขึ้นไปสามารถกำหนดวันเดินทางตามความต้องการของหมู่คณะของท่าน
- หมายเหตุ: โรงแรม ทูอเมริกาและแคนาดา ไม่มีห้องพักแบบ 3 เตียง สำหรับนอน 3 ท่าน แต่จะเป็นเตียงขนาดคิงไซท์สองเตียงในหนึ่งห้อง(ไม่มีเตียงเสริม)

อัตราค่าบริการนี้รวม

- ❖ ค่าตั๋วเครื่องบินไป-กลับ กรุงเทพฯ-แวนคูเวอร์/ซีแอตเติล-กรุงเทพฯ
- ❖ ค่าโดยสารท่องเที่ยวเรือสำราญ ห้องพักแบบมีระเบียง(Balcony) พัก 2 ท่านต่อ 1 ห้อง ทั้งหมด 7 คืน
- ❖ ค่าแพ็คเกจเครื่องดื่ม และ ทั่วไปบนเรือสำราญ (แพ็คเกจ standard)
- ❖ ค่าโรงแรมที่พักตามระบุ หรือเทียบเท่าในระดับเดียวกัน โรงแรมส่วนใหญ่ในแคนาดาจะไม่มีเครื่องปรับอากาศ เนื่องจากอยู่ในแถบที่มีอุณหภูมิค่าและราคาโรงแรมจะปรับขึ้น 3-4 เท่าตัว หากวันเข้าพักตรงกับงานเทศกาลเทรดแฟร์หรือการประชุมต่างๆ อันเป็นผลทำให้ต้องมีการปรับเปลี่ยนย้ายเมือง โดยคำนึงถึงความเหมาะสมเป็นหลัก

❖ รวมค่าธรรมเนียมในการยื่นวีซ่าแคนาดาและค่าธรรมเนียมวีซ่า(แบบอิเล็กทรอนิกส์)

**** เงื่อนไข ผู้ที่สามารถขอใบอนุญาตการเดินทางทางอิเล็กทรอนิกส์ (eTA) ****

1. เคยถือวีซ่าแคนาดา/เคยเข้าประเทศในช่วงไม่เกิน 10 ปีที่ผ่านมาหรือ ถือวีซ่าอเมริกาอยู่และยังไม่หมดอายุ
2. จำเป็นต้องเดินทางเข้าโดยเครื่องบินเท่านั้น
3. หมายกำหนดการจะอาศัย เพื่อธุรกิจ หรือท่องเที่ยวในแคนาดาไม่เกิน 6 เดือน

*** หมายเหตุ... หากคุณลูกค้าไม่มีคุณสมบัติตรงกับที่กล่าวไปข้างต้น คุณลูกค้าจำเป็นต้องขอวีซ่าเข้าแคนาดา เช่นเดิมมีค่าใช้จ่ายเพิ่มเติม 7,000.- บาท (ค่าวีซ่าและค่าบริการ)

- ❖ ค่าอาหารที่ระบุในรายการ ให้ท่านได้ลิ้มรสกับอาหารท้องถิ่นในแต่ละประเทศ
- ❖ ค่าบริการนำทัวร์โดยหัวหน้าทัวร์ผู้มีความรู้ และคอยดูแลอำนวยความสะดวกตลอดการเดินทาง 1 ท่าน
- ❖ ค่าประกันสุขภาพและอุบัติเหตุในการเดินทางวงเงินท่านละ 1,000,000.- บาท



- ❖ ค่ากระเป๋าใบใหญ่ท่านละ 2 ใบ น้ำหนักไม่เกินใบละ 22 กก. ส่วนกระเป๋าใบเล็กถือขึ้นเครื่องบินอยู่ในความดูแลของท่านเองไม่เกิน 7 กก.

❖ รวมค่าทิปพนักงานบริการในเรือ 130 USD

❖

อัตราค่าบริการนี้ไม่รวม

❖ ค่าธรรมเนียมการทำวีซ่า VISA เข้าประเทศอเมริกา

- ❖ ค่าภาษีมูลค่าเพิ่ม 7 % และค่าภาษีหัก ณ ที่จ่าย 3 %
- ❖ ค่าดำเนินการทำหนังสือเดินทาง (พาสปอร์ต)
- ❖ ค่าใช้จ่ายส่วนตัว อาทิ ค่าโทรศัพท์ , ค่าซักกรีด , ค่าเครื่องดื่มและอาหารนอกเหนือจากที่ระบุในรายการ
- ❖ ค่าผูกพันของภยาน้ำมันที่ทางสายการบินแจ้งเปลี่ยนแปลงกะทันหัน
- ❖ ค่าทิปหัวหน้าทัวร์จากเมืองไทย 100 บาท / ท่าน / วัน (1,300 บาท หากท่านประทับใจในการบริการ)

การจองและชำระเงิน

- ❖ กรุณาจองล่วงหน้าพร้อมชำระงวดแรก **100,000** บาท ก่อนการเดินทาง พร้อมพร้อมหนังสือเดินทาง และค่าใช้จ่ายส่วนที่เหลือก่อนการเดินทางไม่น้อยกว่า 30 วัน มิฉะนั้นจะถือว่าท่านยกเลิกการเดินทาง
- ❖ บริษัทฯ ขอสงวนสิทธิ์ยกเลิกการเดินทางก่อนล่วงหน้า 10 วัน ซึ่งจะเกิดขึ้นได้ก็ต่อเมื่อไม่สามารถทำวีซ่าได้อย่างน้อย 15 ท่าน และหรือ ผู้ร่วมเดินทางในคณะไม่สามารถผ่านการพิจารณาวีซ่าได้ครบ 15 ท่าน ซึ่งในกรณีนี้ ทางบริษัทฯ ยินดีคืนเงินให้ทั้งหมดหักค่าธรรมเนียมวีซ่า หรือจัดหาคณะทัวร์อื่นให้ ถ้าท่านต้องการ
- ❖ บริษัทฯ ขอสงวนสิทธิ์ที่จะเปลี่ยนแปลงรายละเอียดบางประการในทัวร์นี้ เมื่อเกิดเหตุจำเป็น สุดวิสัย จนไม่อาจแก้ไขได้ และจะไม่รับผิดชอบใดๆ ในกรณีที่สูญหาย สูญเสียหรือได้รับบาดเจ็บ ที่นอกเหนือความ รับผิดชอบของหัวหน้าทัวร์และเหตุสุดวิสัยบางประการเช่น การนัดหยุดงาน ภัยธรรมชาติ การจลาจล ต่างๆ
- ❖ เนื่องจากรายการทัวร์นี้เป็นแบบเหมาจ่ายเบ็ดเสร็จ หากท่านสละสิทธิ์การใช้บริการใดๆตามรายการ หรือถูกปฏิเสธการเข้าประเทศไม่ว่าในกรณีใดก็ตาม ทางบริษัทฯ ขอสงวนสิทธิ์ไม่คืนเงินในทุกกรณี
- ❖ เมื่อท่านได้ชำระเงินมัดจำหรือทั้งหมด ไม่ว่าจะเป็นการชำระผ่านตัวแทนของบริษัทฯ หรือชำระโดยตรงกับทางบริษัทฯ จะขอถือว่าท่านรับทราบและยอมรับในเงื่อนไขต่างๆของบริษัทฯ ที่ได้ระบุไว้โดยทั้งหมด

เงื่อนไขการยกเลิก

1. ยกเลิกก่อนการเดินทาง 90 วัน – คืนค่าใช้จ่ายทั้งหมด ยกเว้นกรุ๊ปที่เดินทางช่วงวันหยุด หรือเงินค่ามัดจำที่ต้องการันตีที่นั่งกับสายการบิน หรือ กรุ๊ปที่มีการการันตีค่ามัดจำที่พักโดยตรงหรือโดยการผ่านตัวแทนในประเทศ หรือต่างประเทศและไม่อาจขอคืนเงินได้ (ค่าใช้จ่ายตามความเป็นจริง)
2. ยกเลิกก่อนการเดินทาง 60 – 89 วันขึ้นไป – เก็บค่าใช้จ่าย 50 % ของราคาทัวร์
3. ยกเลิกก่อนการเดินทาง 1 – 59 วัน – เก็บค่าบริการทั้งหมด 100 %



เอกสารที่ใช้ประกอบในการยื่นวีซ่า VISA CANADA-USA

- ❖ หนังสือเดินทางที่เหลืออายุใช้งานไม่ต่ำกว่า 6 เดือน และมีหน้าพาสปอร์ตว่างอย่างน้อย 5 หน้า
- ❖ รูปถ่ายสี (ต้องถ่ายไว้ไม่เกิน 3 เดือน ฉากหลังเป็นสีขาวเท่านั้น) ขนาด 2 นิ้ว จำนวน 3 รูป ขึ้นอยู่กับประเทศที่จะเดินทาง
- ❖ หลักฐานแสดงสถานะการทำงานตัวจริง 1 ชุด (ภาษาอังกฤษ)
 - * คำขาย หลักฐานทางการค้า เช่น ใบรับรองจากกระทรวงพาณิชย์หรือใบทะเบียนการค้าที่มีชื่อผู้เดินทาง อายุย้อนหลังไม่เกิน 3 เดือนนับจากเดือนที่จะเดินทาง
 - * พนักงานและผู้ถือหุ้น หนังสือรับรองการทำงานเป็นภาษาอังกฤษ
 - * ข้าราชการและนักเรียน หนังสือรับรองจากต้นสังกัด
- ❖ หลักฐานแสดงฐานะการเงิน (สถานทูตไม่รับบัญชีกระแสรายวัน)
 - * ถ้าเนาสมุดเงินฝากประจำ หรือ ออมทรัพย์ โดยละเอียดทุกหน้า ย้อนหลัง 6 เดือน พร้อมด้วยหนังสือรับรองจากธนาคาร กรุณาสะกดชื่อให้ตรงกับหน้าพาสปอร์ต และหมายเลขบัญชีเล่มเดียวกับสำเนาที่ท่านจะยื่นวีซ่า (ใช้เวลาดำเนินการขอประมาณ 5 วันทำการ)
 - * เด็กใช้เอกสารร่วมกับบิดา-มารดา
 - * สามี-ภรรยาที่มีการจดทะเบียนสมรส สามารถใช้เอกสารการเงินร่วมกันได้ แต่ให้ถ่ายสำเนาแยกคนละชุด
- ❖ กรณีเด็กอายุต่ำกว่า 20 ปีบริบูรณ์

หากเด็กไม่ได้เดินทางกับบิดา/มารดาคนเดียวคนใดคนหนึ่ง หรือบิดา/มารดาไม่ได้เดินทางทั้งสองคน ต้องมีจดหมายยินยอมให้เดินทางไปต่าง ประเทศจากบิดา & มารดา ซึ่งจดหมายต้องออกโดยที่ว่าการอำเภอ
- ❖ สำเนาบัตรประชาชน หรือ สำเนาสูติบัตร 1 ชุด
- ❖ สำเนาทะเบียนบ้าน 1 ชุด
- ❖ สำเนาทะเบียนสมรส หรือ ทะเบียนหย่า 1 ชุด
- ❖ สำเนาใบเปลี่ยนชื่อ-สกุล (ถ้ามี) 1 ชุด
- ❖ การบิดเบือนข้อเท็จจริงประการใดก็ตามอาจจะถูกระงับมิให้เดินทางเข้าประเทศในกลุ่มเชงเก้นเป็นการถาวร และถึงแม้ว่าท่านจะถูกปฏิเสธวีซ่าสถานทูตไม่คืนค่าธรรมเนียมที่ได้ชำระไปแล้วและหากต้องการขอยื่นคำร้องใหม่ก็ต้องชำระค่าธรรมเนียมใหม่ทุกครั้ง
- ❖ หากสถานทูตมีการสุ่มเรียกสัมภาษณ์บางท่าน ทางบริษัทฯขอความร่วมมือในการเชิญท่านไปสัมภาษณ์ตามนัดหมายและโปรดแต่งกายสุภาพ ทั้งนี้ทางบริษัทฯ จะส่งเจ้าหน้าที่ไปอำนวยความสะดวก และประสานงานตลอดเวลาและหากสถานทูตขอเอกสารเพิ่มเติมทางบริษัทใคร่ขอรบกวนท่านจัดส่งเอกสารดังกล่าวเช่นกัน
- ❖ กรณีที่ท่านยกเลิกการเดินทางภายหลังจากได้วีซ่าแล้ว ทางบริษัทฯขอสงวนสิทธิ์ในการแจ้งสถานทูตยกเลิกวีซ่าของท่าน เนื่องจากการขอวีซ่าในแต่ละประเทศจะถูกบันทึกไว้เป็นสถิติในนามของบริษัทฯ
- ❖ ทางสถานทูตจะรับพิจารณาเฉพาะท่านที่มีเอกสารพร้อมและมีความประสงค์ที่จะเดินทางไปท่องเที่ยวยังประเทศตามที่ระบุเท่านั้น การปฏิเสธวีซ่าอันเนื่องมาจากหลักฐานในการขอยื่นวีซ่าปลอมหรือผิดวัตถุประสงค์ในการยื่นขอวีซ่าท่องเที่ยว ทางบริษัทฯ ขอสงวนสิทธิ์ในการคืนเงิน โดยจะหักค่าใช้จ่ายที่เกิดขึ้นจริงและจะคืนให้ท่านหลังจากที่วีซ่าออกเดินทางภายใน 20 วัน



บริษัท ภูมิตู ระยะเวลา จำกัด

TAT.License 11/05346

335/14 หมู่บ้านพหลัสารด์ อเวนิว สยามบิณน้ำ
ถนนนทบุรี ต.ท่าทราย อ.เมือง จ.นทบุรี 11000



www.phumthaitravel.com



salesphumthai@gmail.com

02-011-9250

062-659-9247

LINE @phumthaitravel

Facebook @phumthaitrav



โปรแกรมการเดินทางอาจเปลี่ยนแปลงได้ตามความเหมาะสม ทั้งนี้จะคำนึงถึงประโยชน์และความปลอดภัยของผู้เดินทางเป็นหลัก
