



Thai Lion Air

SPHZ-CN5

ราคาเริ่มต้น 14,999

#วันหยุดสุดจิด

เที่ยว 2 มหานครแห่งอนาคต

HANGZHOU SHANGHAI SPECTACULAR X2

ทัวร์ทางโจว-ซูโจว-เซี่ยงไฮ้

- บ้านพักหรูสวีเดนหยาน • วัดซีหยวน • คักพันตัน
- ตลาดเงินหวังเมียว • อุโมงค์เลเซอร์(รวมค่าบัตร) • THE BUND
- ถนนหนานจิง • XIN TIANDI • เมืองโบราณเยี่ยเหอ

TIP 1,500/ท่าน | **★★★★** | **สง 2 ร้านค้า** | **Disney** | **Optional** | **6 วัน 4 คืน**

เดินทางด้วยสายการบิน Lion Air (SL)

วันที่	โปรแกรมท่องเที่ยว	เช้า	เที่ยง	เย็น	โรงแรม
1	กรุงเทพฯ (สนามบินดอนเมือง)-ท่าอากาศยานนานาชาติทางโจวเซียวซาน (DMK-HGH SL920 17:20-22:20)				HANG ZHOU MICROTEL BY WYNDHAM หรือเทียบเท่า โรงแรม 4* Local
2	หวังโจว-ล่องเรือทะเลสาบซีหู – City Tour - ซูโจว - สวนซีหยวน - ถนนโบราณ	☺☺☺	☺☺☺	☺☺☺	SU ZHOU HOLIDAY INN EXPRESS หรือเทียบเท่า โรงแรม 4* Local
3	ซูโจว-ร้านยาจีน - เซี่ยงไฮ้ - 1000 tree - เงินหวังเมียว - ทานเสี่ยวหลงเป่า - อุโมงค์เลเซอร์ - ซ็อบปิ้ง Nanjing ถึง 21.00	☺☺☺	☺☺☺	☺☺☺	SHANG HAI HOLIDAY INN EXPRESS หรือเทียบเท่า โรงแรม 4* Local
4	เซี่ยงไฮ้ - เลือกเที่ยวตาม Option ที่ต้องการ Option A : Free & Easy (อิสระไม่มีรถและไกด์บริการ) Option B : Shanghai Disney Land (Optional : ซื้อบัตรสวนสนุก +รวมรถรับส่ง)	☺☺☺			SHANG HAI HOLIDAY INN EXPRESS หรือเทียบเท่า โรงแรม 4* Local
5	เซี่ยงไฮ้-Starbuck ที่เคยใหญ่ที่สุดในโลก - เดินเล่น Xin tian ti - ร้านหยก - หมู่บ้านโบราณเย่เหอ - Wu Lin RD - สนามบินท่าอากาศยานนานาชาติทางโจวเซียวซาน	☺☺☺	☺☺☺		
6	เดินทางถึงกรุงเทพฯ(สนามบินดอนเมือง) (HGH-DMK SL921 23:20-02:35)				



อัตราค่าบริการห้องพักละ 2-3 ท่าน

สำหรับหนังสือเดินทางต่างชาติเก็บเพิ่ม 1,000 บาท

(เป็นข้อตกลงในการคิดเรตราคาชาวต่างชาติจากประเทศปลายทาง)

วันที่เดินทาง	ผู้ใหญ่ ราคาท่านละ		ทารกอายุต่ำกว่า 2 ปี	พักเดี่ยว
	Option A FREEDAY	Option B +3590 FULLBOARD		
วันที่ 01-06 ธันวาคม 2567 (Promotion)	14,999.-	18,589.-	6,900.-	5,900.-
วันที่ 05-10 ธันวาคม 2567 (วันหยุดยาว)	19,999.-	23,589.-	6,900.-	5,900.-
วันที่ 06-11 ธันวาคม 2567 (วันหยุดยาว)	19,999.- 18,999.-	23,589.-	6,900.-	5,900.-
วันที่ 08-13 ธันวาคม 2567 (วันหยุดยาว)	19,999.-	23,589.-	6,900.-	5,900.-
วันที่ 12-17 ธันวาคม 2567	16,999.-	20,589.-	6,900.-	5,900.-
วันที่ 13-18 ธันวาคม 2567	15,999.-	19,589.-	6,900.-	5,900.-
วันที่ 15-20 ธันวาคม 2567	15,999.-	19,589.-	6,900.-	5,900.-
วันที่ 19-24 ธันวาคม 2567 บัสด 1	16,999.-	20,589.-	6,900.-	5,900.-
วันที่ 19-24 ธันวาคม 2567 บัสด 2	17,999.-	21,589.-	6,900.-	5,900.-
วันที่ 20-25 ธันวาคม 2567 บัสด 1	15,999.-	19,589.-	6,900.-	5,900.-
วันที่ 20-25 ธันวาคม 2567 บัสด 2	16,999.-	20,589.-	6,900.-	5,900.-
วันที่ 21-26 ธันวาคม 2567 บัสด 1	15,999.-	19,589.-	6,900.-	5,900.-
วันที่ 21-26 ธันวาคม 2567 บัสด 2	16,999.-	20,589.-	6,900.-	5,900.-
วันที่ 22-27 ธันวาคม 2567 บัสด 1	15,999.-	19,589.-	6,900.-	5,900.-
วันที่ 22-27 ธันวาคม 2567 บัสด 2	16,999.-	20,589.-	6,900.-	5,900.-
วันที่ 26-31 ธันวาคม 2567 บัสด 1	16,999.-	20,589.-	6,900.-	5,900.-
วันที่ 26-31 ธันวาคม 2567 บัสด 2	17,999.-	21,589.-	6,900.-	5,900.-
วันที่ 27 ธันวาคม-01 มกราคม 2568 (วันหยุดยาว) บัสด 1	21,999.-	25,589.-	6,900.-	5,900.-
วันที่ 27 ธันวาคม-01 มกราคม 2568 (วันหยุดยาว) บัสด 2	22,999.-	26,589.-	6,900.-	5,900.-



SPHZ-CN5 SPECTACULAR X2 HANGZHOU SHANGHAI (SL) 6D4N

3

วันที่ 28ธันวาคม-02มกราคม 2568 (วันหยุดยาว)	22,999.-	26,589.-	6,900.-	5,900.-
วันที่ 29ธันวาคม-03มกราคม 2568 (วันหยุดยาว) บั๊ส 1	21,999.-	25,589.-	6,900.-	5,900.-
วันที่ 29ธันวาคม-03มกราคม 2568 (วันหยุดยาว) บั๊ส 2	22,999.-	26,589.-	6,900.-	5,900.-
วันที่ 02-07 มกราคม 2568	21,999.-	25,589.-	6,900.-	5,900.-
วันที่ 03-08 มกราคม 2568	15,999.-	19,589.-	6,900.-	5,900.-
วันที่ 04-09 มกราคม 2568	15,999.-	19,589.-	6,900.-	5,900.-
วันที่ 05-10 มกราคม 2568 (Promotion)	14,999.-	18,589.-	6,900.-	5,900.-
วันที่ 09-14 มกราคม 2568	15,999.-	19,589.-	6,900.-	5,900.-
วันที่ 10-15 มกราคม 2568	15,999.-	19,589.-	6,900.-	5,900.-
วันที่ 12-17 มกราคม 2568 บั๊ส 1 (Promotion)	14,999.-	18,589.-	6,900.-	5,900.-
วันที่ 12-17 มกราคม 2568 บั๊ส 2	15,999.-	19,589.-	6,900.-	5,900.-
วันที่ 16-21 มกราคม 2568	15,999.-	19,589.-	6,900.-	5,900.-
วันที่ 17-22 มกราคม 2568	15,999.-	19,589.-	6,900.-	5,900.-
วันที่ 18-23 มกราคม 2568	15,999.-	19,589.-	6,900.-	5,900.-
วันที่ 19-24 มกราคม 2568 (Promotion)	14,999.-	18,589.-	6,900.-	5,900.-
วันที่ 23-28 มกราคม 2568	15,999.-	19,589.-	6,900.-	5,900.-
วันที่ 06-11 กุมภาพันธ์ 2568	15,999.-	19,589.-	6,900.-	5,900.-
วันที่ 07-12 กุมภาพันธ์ 2568	15,999.-	19,589.-	6,900.-	5,900.-
วันที่ 09-14 กุมภาพันธ์ 2568 (Promotion)	14,999.-	18,589.-	6,900.-	5,900.-
วันที่ 13-18 กุมภาพันธ์ 2568	19,999.-	23,589.-	6,900.-	5,900.-
วันที่ 14-19 กุมภาพันธ์ 2568	15,999.-	19,589.-	6,900.-	5,900.-
วันที่ 15-20 กุมภาพันธ์ 2568	15,999.-	19,589.-	6,900.-	5,900.-
วันที่ 16-21 กุมภาพันธ์ 2568 (Promotion)	14,999.-	18,589.-	6,900.-	5,900.-
วันที่ 20-25 กุมภาพันธ์ 2568	15,999.-	19,589.-	6,900.-	5,900.-



SPHZ-CN5 SPECTACULAR X2 HANGZHOU SHANGHAI (SL) 6D4N

วันที่ 21-26 กุมภาพันธ์ 2568	15,999.-	19,589.-	6,900.-	5,900.-
วันที่ 22-27 กุมภาพันธ์ 2568	15,999.-	19,589.-	6,900.-	5,900.-
วันที่ 23-28 กุมภาพันธ์ 2568 (Promotion)	14,999.-	18,589.-	6,900.-	5,900.-
วันที่ 27กุมภาพันธ์-04มีนาคม 2568	15,999.-	19,589.-	6,900.-	5,900.-
วันที่ 28กุมภาพันธ์-05มีนาคม 2568	15,999.-	19,589.-	6,900.-	5,900.-
วันที่ 01-06 มีนาคม 2568	15,999.-	19,589.-	6,900.-	5,900.-
วันที่ 02-07 มีนาคม 2568 (Promotion)	14,999.-	19,589.-	6,900.-	5,900.-
วันที่ 06-11 มีนาคม 2568	16,999.-	20,589.-	6,900.-	5,900.-
วันที่ 07-12 มีนาคม 2568	15,999.-	19,589.-	6,900.-	5,900.-
วันที่ 08-13 มีนาคม 2568	15,999.-	19,589.-	6,900.-	5,900.-
วันที่ 09-14 มีนาคม 2568	15,999.-	19,589.-	6,900.-	5,900.-
วันที่ 13-18 มีนาคม 2568	16,999.-	20,589.-	6,900.-	5,900.-
วันที่ 14-19 มีนาคม 2568	15,999.-	19,589.-	6,900.-	5,900.-
วันที่ 15-20 มีนาคม 2568	15,999.-	19,589.-	6,900.-	5,900.-
วันที่ 16-21 มีนาคม 2568	15,999.-	19,589.-	6,900.-	5,900.-
วันที่ 20-25 มีนาคม 2568	16,999.-	20,589.-	6,900.-	5,900.-
วันที่ 21-26 มีนาคม 2568	15,999.-	19,589.-	6,900.-	5,900.-
วันที่ 23-28 มีนาคม 2568	15,999.-	19,589.-	6,900.-	5,900.-
วันที่ 28 มีนาคม - 2 เมษายน 2568	16,999	20,589	6,900.-	5,900.-
วันที่ 29 มีนาคม - 3 เมษายน 2568	16,999	20,589	6,900.-	5,900.-
วันที่ 30 มีนาคม - 4 เมษายน 2568	16,999	20,589	6,900.-	5,900.-
วันที่ 4-9 เมษายน 2568	18,999	22,589	6,900.-	5,900.-
วันที่ 5-10 เมษายน 2568	18,999	22,589	6,900.-	5,900.-
วันที่ 6-11 เมษายน 2568	18,999	22,589	6,900.-	5,900.-
วันที่ 11-16 เมษายน 2568 (วันหยุดยาว)	18,999	22,589	6,900.-	5,900.-
วันที่ 12-17 เมษายน 2568 (วันหยุดยาว)	21,999	25,589	6,900.-	5,900.-
วันที่ 13-18 เมษายน 2568	21,999	25,589	6,900.-	5,900.-



SPHZ-CN5 SPECTACULAR X2 HANGZHOU SHANGHAI (SL) 6D4N

(วันหยุดยาว)				
วันที่ 18-23 เมษายน 2568	16,999	20,589	6,900.-	5,900.-
วันที่ 19-24 เมษายน 2568	16,999	20,589	6,900.-	5,900.-
วันที่ 20-25 เมษายน 2568	16,999	20,589	6,900.-	5,900.-
วันที่ 25-30 เมษายน 2568	16,999	20,589	6,900.-	5,900.-
วันที่ 26 เมษายน - 1 พฤษภาคม 2568	16,999	20,589	6,900.-	5,900.-
วันที่ 27 เมษายน - 2 พฤษภาคม 2568	15,999	19,589	6,900.-	5,900.-
วันที่ 2-7 พฤษภาคม 2568	18,999	22,589	6,900.-	5,900.-
วันที่ 3-8 พฤษภาคม 2568	18,999	22,589	6,900.-	5,900.-
วันที่ 4-9 พฤษภาคม 2568	18,999	22,589	6,900.-	5,900.-
วันที่ 9-14 พฤษภาคม 2568	18,999	22,589	6,900.-	5,900.-
วันที่ 10-15 พฤษภาคม 2568	18,999	22,589	6,900.-	5,900.-
วันที่ 11-16 พฤษภาคม 2568	18,999	22,589	6,900.-	5,900.-
วันที่ 16-21 พฤษภาคม 2568	15,999	19,589	6,900.-	5,900.-
วันที่ 17-22 พฤษภาคม 2568	15,999	19,589	6,900.-	5,900.-
วันที่ 18-23 พฤษภาคม 2568	14,999	18,589	6,900.-	5,900.-
(Promotion)				
วันที่ 23-28 พฤษภาคม 2568	16,999	20,589	6,900.-	5,900.-
วันที่ 24-29 พฤษภาคม 2568	16,999	20,589	6,900.-	5,900.-
วันที่ 25-30 พฤษภาคม 2568	15,999	19,589	6,900.-	5,900.-
วันที่ 30 พฤษภาคม - 4 มิถุนายน 2568	16,999	20,589	6,900.-	5,900.-
วันที่ 31 พฤษภาคม - 5 มิถุนายน 2568	16,999	20,589	6,900.-	5,900.-
วันที่ 1-6 มิถุนายน 2568	15,999	19,589	6,900.-	5,900.-
วันที่ 6-11 มิถุนายน 2568	16,999	20,589	6,900.-	5,900.-
วันที่ 7-12 มิถุนายน 2568	15,999	19,589	6,900.-	5,900.-
วันที่ 8-13 มิถุนายน 2568	14,999	18,589	6,900.-	5,900.-
(Promotion)				
วันที่ 13-18 มิถุนายน 2568	16,999	20,589	6,900.-	5,900.-
วันที่ 14-19 มิถุนายน 2568	15,999	19,589	6,900.-	5,900.-
วันที่ 15-20 มิถุนายน 2568	14,999	18,589	6,900.-	5,900.-



SPHZ-CN5 SPECTACULAR X2 HANGZHOU SHANGHAI (SL) 6D4N

6

(Promotion)				
วันที่ 20-25 มิถุนายน 2568	16,999	20,589	6,900.-	5,900.-
วันที่ 21-26 มิถุนายน 2568	15,999	19,589	6,900.-	5,900.-
วันที่ 22-27 มิถุนายน 2568 (Promotion)	14,999	18,589	6,900.-	5,900.-
วันที่ 27 มิถุนายน - 2 กรกฎาคม 2568	16,999	20,589	6,900.-	5,900.-
วันที่ 28 มิถุนายน - 3 กรกฎาคม 2568	15,999	19,589	6,900.-	5,900.-
วันที่ 29 มิถุนายน - 4 กรกฎาคม 2568 (Promotion)	14,999	18,589	6,900.-	5,900.-

*****สำหรับกรุ๊ปเดินทางช่วง 1 พ.ย. เป็นต้นไป*****

**ขาไปปรับเวลาบินเป็น DMK-HGH SL920 17:20-22:20
ขากลับปรับเวลาบินเป็น HGH-DMK SL921 23:20-02:35**

**ราคาเด็กต่ำกว่า 20 ปี เพิ่มค่าทัวร์ท่านละ 1,000 บาท
มีตั๋วเครื่องบินแล้วจอยแลนด์ ลดราคา 8,000 บาท
เงื่อนไขการจองชำระมัดจำ 10,000 บาท**

วันแรก กรุงเทพฯ (สนามบินดอนเมือง) – ทำอากาศยานนานาชาติหางโจวเซียวซาน (-/-/-)

14:30 น. คณะพร้อมกัน ที่ **สนามบินดอนเมือง อาคารระหว่างประเทศ อาคาร 1 ประตู 7 สายการบิน Lion Air**
โดยมีเจ้าหน้าที่ของบริษัทคอยต้อนรับและอำนวยความสะดวกในการเช็คเอกสารและสัมภาระ

ค่าทิปไกด์+ค่าทิปคนขับรถเหมาจ่ายท่านละ 1,500 บาทชำระที่สนามบิน(ไม่รวมค่าทิปหัวหน้าทัวร์ตามความพึงพอใจ)

17:20 น. ออกเดินทางสู่ เมืองหางโจว โดยเที่ยวบิน SL920 **(ไม่มีอาหารบริการบนเครื่อง)**

22:20 น. เดินทางถึง **ทำอากาศยานหางโจวเซียวซาน** เป็นสนามบินนานาชาติที่ให้บริการในเมืองหางโจว และเป็นเมืองหลวงของมณฑลเจ้อเจียง ประเทศจีน จากนั้นนำท่านผ่านขั้นตอนตรวจคนเข้าเมือง

(เวลาท้องถิ่นเร็ว กว่าประเทศไทย 1 ชั่วโมง)

จากนั้นนำท่านเข้าสู่ที่พัก โรงแรมที่พัก HANG ZHOU MICROTEL BY WYNDHAM

หรือเทียบเท่า โรงแรม 4* Local

วันที่สอง หังโจว - ล่องเรือทะเลสาบซีหู - City Tour - ซูโจว - สวนซีหยวน - ถนนโบราณ- (B/L/D)



เช้า **📍** รับประทานอาหารเช้า ณ ห้องอาหารของโรงแรม



จากนั้นนำท่าน **ล่องเรือทะเลสาบซีหู** เป็นทะเลสาบน้ำจืดขนาดใหญ่เส้นผ่าศูนย์กลางประมาณ 15 กิโลเมตร ได้รับการขึ้นทะเบียนเป็นมรดกโลกทางวัฒนธรรมจากองค์การยูเนสโกเมื่อปี ค.ศ. 2011 หาก ใครมีโอกาสไปเยี่ยมเยือนเมืองหางโจว ก็ไม่ยากให้พลาดชมทัศนียภาพความสวยงามของทะเลสาบซี หูและสิ่งก่อสร้างทางวัฒนธรรมที่สวยงามและเป็นที่รู้จักกันดีอย่าง “เจดีย์หยดเพิง” กับตำนานความรักของนางพญางูขาวที่ถูกนำมาดัดแปลงสร้างเป็นภาพยนตร์และซีรีส์อันโด่งดัง (ใช้เวลาล่องเรือประมาณ 40 นาที)



นำทุกท่านถ่ายรูป **ศูนย์กีฬาโอลิมปิกหางโจว (Hangzhou Olympic Sports Centre main stadium)** จากทางฝั่งเมืองโบราณ สนามกีฬาดังกล่าวสร้างขึ้นในปี 2019 เพื่อรองรับผู้ชมกว่า 80,000 คน โดยอัจฉริยได้รับการออกแบบให้คล้ายกับดอกบัวซึ่งเป็นสัญลักษณ์ของทุ่งดอกบัว สถานที่มรดกโลกของหางโจว โดยออกแบบให้มีกลีบดอกบัวกว่า 56 กลีบ ล้อมรอบสนามกลาง พร้อมอาคารกีฬาแบบที่ นั่งอเนกประสงค์ 10,000 ที่นั่ง



นำท่านเที่ยวชม **บ้านพักท่านหูเสวียนหยาน (Hu xueyan)** เป็นพ่อค้าที่โด่งดังในช่วงปี 1870 – 1880 เขาใช้ความขยันและฉลาดใต้เต้าจนมีกิจการใหญ่โตเป็นเจ้าของกิจการรายใหญ่และได้ร่วมมือกับรัฐบาลในการหาเงินทุนเพื่อจัดการกับกบฏในสมัยนั้นด้วย ไปจนถึงได้รับพระราชทานตำแหน่งระดับสูงจากจักรพรรดิจนมามีบทบาทในการบริหารการเงินของเมืองกวางโจว แต่ใน 9 ปีต่อมาเขาล้มเหลวทางธุรกิจและเสียชีวิตลง ซึ่งบ้านของเขา ณ ช่วงเวลานั้นเรียกว่าเป็นคฤหาสน์หรูหลังแรกของจีนช่วงราชวงศ์ชิงเลยทีเดียว ในบ้านมีเฟอร์นิเจอร์ ตกแต่งแบบประณีตและหายากจนทางการต้องการที่จะเก็บรักษาไว้และกลายเป็น ที่เที่ยวหางโจว นั่นเอง



SPHZ-CN5 SPECTACULAR X2 HANGZHOU SHANGHAI (SL) 6D4N

8

กลางวัน ๑๐) รับประทานอาหารกลางวัน ณ ภัตตาคาร

จากนั้นนำท่านเดินทางสู่เมืองซูโจว ซึ่งมีประวัติ 2,500 ปีมาแล้ว เดิมมีชื่อว่า “เมืองกู่ซู” ซึ่งเป็นเมืองที่จัดต้นแบบของการจัดสวนจีนที่สวยงาม เป็นอันดับหนึ่งในลุ่มแม่น้ำแยงซีเกียงตอนใต้และได้ชื่อว่าเป็นเมือง แห่งสวยงามอีกทั้งเป็นเมืองที่งดงามมากจนได้รับฉายาว่า “เมืองสวรรค์ในโลกมนุษย์” พร้อมกับเมืองหังโจว



นำท่านเที่ยวชม **วัดซีหยวน (Xiyuan Temple)** เป็นสถานที่สำคัญอีกสถานที่หนึ่งของเมืองซูโจว ผู้คนหลังไหลต่างพากันมาเที่ยวชมอย่างไม่ขาดสาย ด้านในมี "เจ้าแม่กวนอิมพันมือพันตา" ที่งดงามมาก รวมทั้ง "พระจี้กง" ที่แกะสลักได้อย่างอัศจรรย์ เพราะใบหน้าแสดงถึง 3 อารมณ์ คือ ยิ้ม, หัวเราะ และร้องไห้ คนในพื้นที่จะนำธูปกำใหญ่มาสักการบูชา สิ่งศักดิ์สิทธิ์ ขอพรต่างๆ ให้สมหวังดังปรารถนา ด้วยวัดซีหยวนรายล้อมด้วยความร่มรื่นด้วยธรรมชาติและวิถีชีวิตของชุมชนเมืองซูโจว วัดนี้จึงมีเอกลักษณ์และความสวยงามแบบมีชีวิตชีวาและผู้คนจากหลากหลายประเทศเข้าเยี่ยมชมศึกษาตลอดเวลา

จากนั้นนำท่าน เดินชม **ถนนซานถิงเจีย** ซึ่งเป็นถนนเก่าแก่ที่สะท้อนเอกลักษณ์ความเป็นเมืองแห่งน้ำของซูโจว ที่มีแม่น้ำและสะพานมากมาย ในอดีตจะเป็นที่จัดแข่งเรือและงานวัดงานรื่นเริงต่างๆ โดยแบ่งถนนออกเป็น 2 ส่วนสำคัญคือ ช่วงตะวันออกกับตะวันตก ช่วงตะวันออกจะมีร้านค้าและบ้านคนคึกคัก ส่วนช่วงตะวันตกจะออกสู่ชานเมือง แม่น้ำจะกว้างกว่า ตามริมฝั่งจะมีต้นไม้น้ำบัวร่มรื่น

ค่ำ ๑๐) รับประทานอาหารค่ำ ณ ภัตตาคาร

จากนั้นนำท่านเข้าสู่ที่พัก **โรงแรมที่พัก SU ZHOU HOLIDAY INN EXPRESS**
หรือเทียบเท่า โรงแรม 4* Local

วันที่สาม ซูโจว - ร้านยาจีน - เชียงไฮ้ - 1000 tree – ตลาดร้อยปีเงินหวังเมี่ยว - ซิมเสี่ยวหลงเป่า - อุโมงค์เลเซอร์ - THE BUND – ซ็อบปิ้งถนนนานกิง - POPMART (B/L/D)

เช้า ๑๐) รับประทานอาหารเช้า ณ ห้องอาหารของโรงแรม

หลังอาหารเช้า นำท่านแวะซื้อของฝาก ร้านยานวดเท้า หรือร้านยาบัวหิมะ พร้อมรับบริการนวดเท้าคลายความเมื่อยล้า มีสรรพคุณเป็นเลิศในด้านรักษาแผลไฟไหม้พุพอง และแมลงสัตว์กัดต่อย ยาสามัญประจำบ้านที่มีชื่อเสียงของเมืองจีน แหล่งสมุนไพรจีนที่มีชื่อเสียงกว่าพันปี จากนั้นนำท่านเดินทางสู่มหานครเซี่ยงไฮ้

๑๐) รับประทานอาหารกลางวัน ณ ภัตตาคาร



นำท่านชม **ตึกพันต้น** TIAN AN 1000 TREE กลุ่มอาคารตั้งอยู่ริมฝั่งแม่น้ำซูโจวหรือแม่น้ำอู๋ซง ซึ่งครอบคลุมพื้นที่กว่า 300,00 ตารางเมตร (ราว 187 ไร่) และได้รับการขนานนามว่าเป็นสิ่งมหัศจรรย์ของโลกสมัยใหม่ที่เทียบได้กับสวนลอยบาบิโลนโบราณ ทั้งนี้ อาคารพาณิชย์ที่ตกแต่งด้วยต้นไม้ ได้รับแรงบันดาลใจมาจาก 'เซาหวงซาน' ในมณฑลอันฮุย ซึ่งมีทิวทัศน์งดงามดุจภาพวาดและได้รับการขึ้นทะเบียนเป็นมรดกโลกโดยยูเนสโก (UNESCO) นอกจากนี้ยังหวังว่าอาคารพาณิชย์ที่ตกแต่งด้วยต้นไม้ 1,000 ต้นนี้จะช่วยเสริมภูมิทัศน์ที่มีอยู่ของแม่น้ำอู๋ซงให้สวยงาม



จากนั้นนำท่านสู่ ตลาดเงินหวังเหมียว (Cheng Huang Miao) หรือตลาดร้อยปี เซี่ยงไฮ้ เป็นตลาดเก่าของผู้ตั้งเมืองเซี่ยงไฮ้อาคารบ้านเรือน บริเวณนี้เป็นสถาปัตยกรรมโบราณสมัยราชวงศ์หมิงและชิง แต่ทำเป็นร้านขายของมีทั้งของพื้นเมืองโบราณ ของที่ระลึก และสินค้าสมัยใหม่อย่างรองเท้ากีฬา กระเป๋า อีกทั้งยังมีร้านขายขนมและอาหารพื้นเมืองอีกมากมาย

ค่ำ | ๑๐ | **รับประทานอาหารค่ำ ณ ภัตตาคาร *** ซิมเมนูเดี่ยวหลงเปา *** ของอร่อยประจำเมือง**



นำท่านไปยัง **อุโมงค์เลเซอร์ (THE BUND SIGHTSEEING TUNNEL) *** รวมค่าบัตรแล้ว ***** เชื่อมต่อระหว่างเดอะบันด์และหอคอยไซมุก เป็น 1 ใน 5 จุดไฮไลท์ที่นักท่องเที่ยวคนไหนก็ตามมาเยือนเมืองเซี่ยงไฮ้ ต้องไม่พลาดแวะชมเป็นอันขาด เพราะถือว่าเป็นสัญลักษณ์ของเซี่ยงไฮ้ไปแล้ว ที่นี่เป็นอุโมงค์ที่ลอดแม่น้ำสายแรกในประเทศจีน ภายในอุโมงค์ตกแต่งด้วยแสง เลเซอร์เป็นรูปต่างๆ น่าตื่นตาตื่นใจ ทั้งแสง สี เสียง ภายในอุโมงค์เปลี่ยนแปลงตลอดระยะเวลา บางช่วงทำให้รู้สึกเหมือนเดินทางอยู่ในห้วงอวกาศเลยทีเดียว



SPHZ-CN5 SPECTACULAR X2 HANGZHOU SHANGHAI (SL) 6D4N

10

นำท่านเดินเล่นถ่ายรูปชิลๆ ที่ The Bund หรือ เดอะบันด์ ถือเป็นจุดแลนด์มาร์คที่สำคัญมากในเซี่ยงไฮ้ ซึ่งใครไปเที่ยว ต้องไปที่นี่ ถ้าไม่ไปถือว่าพลาดมากบอกเลย เพราะเป็นจุดชมวิวและทางเดินเลียบริมน้ำที่สำคัญมากของเซี่ยงไฮ้อย่างแน่นอน หวังผู้ และเป็นสถานที่ท่องเที่ยวอดนิยามของทั้งชาวจีนเองและนักท่องเที่ยวจากทั่วทุกมุมโลก คนไทยก็ไปเยอะนะครับ เนื่องจากเป็นจุดที่สามารถชมความสวยงามของหอคอยไข่มุกที่ตั้งอยู่ฝั่งตรงข้ามได้ทั้งในช่วงกลางวันและกลางคืน



นำท่านเดินทางสู่ ถนนหนานจิง เป็นย่านช้อปปิ้งเก่าแก่ที่สุดของเซี่ยงไฮ้ เป็นตลาดซื้อขายของกันคึกคัก ตั้งแต่ทศวรรษ 1920 ตั้งอยู่ฝั่งผู้ซีกินพื้นที่ยาว ตั้งแต่ฝั่งตะวันตกของ “เดอะ บันด์” ถึง “พีเพิลส์ สแควร์” เป็นแหล่งช้อปปิ้ง สินค้าแบรนด์เนมจากทั่วโลกและยังเป็นศูนย์รวมร้านค้าและร้านอาหารอีก

มากมาย และถนนเส้นนี้ยังเป็น POP MART STORE แฟลกชิปสโตร์สาขาที่ใหญ่ที่สุดในมณฑลเซี่ยงไฮ้อีกด้วย อีกทั้งยังมีร้าน MINISO LAND ที่เปิดอย่างเป็นทางการแล้วที่ถนนหนานจิง เซี่ยงไฮ้ ครอบคลุมพื้นที่กว่า 2,000 ตารางเมตร โดยร้าน MINISO LAND ทั้ง 3 ชั้นประกอบไปด้วยพื้นที่สำหรับสินค้าสัตว์เลี้ยง ไชนอโรมาเธอราพีและโซนกล่องสุ่ม

21.00 ถึงเวลาอันสมควร พาท่านเดินทางกลับสู่ที่พัก SHANG HAI HOLIDAY INN EXPRESS หรือเทียบเท่า โรงแรม 4* Local พักผ่อนตามอัธยาศัย

SPHZ-CN5 SPECTACULAR X2 HANGZHOU SHANGHAI (SL) 6D4N

11

วันที่สี่ มหานครเซี่ยงไฮ้ - เลือกเที่ยวตาม Option ที่ต้องการ

Option A: Free & Easy (อิสระไม่มีรถและไกด์บริการ) (B/-/-)

Option B: ซื้อบัตร SHANGHAI DISNEY LAND (Optional: ซื้อบัตรสวนสนุก+รวมรถรับส่ง)
(08:00-21:00) (B/-/-)

เช้า ๑๐ รับประทานอาหารเช้า ณ ห้องอาหารของโรงแรม

สำหรับ Option A → “FREE & EASY” (B/-/-)

*****ไม่มีรถและไกด์บริการ*****

****อิสระท่องเที่ยวตามอัธยาศัย สอบถามข้อมูลการเดินทางจากหัวหน้าทัวร์****

โปรแกรมแนะนำ สำหรับลูกค้า Free day



Rei Flower Coffee Bar ห่างจากความวุ่นวายของ The Bund และสายถนนช้อปปิ้งหนานจิง (Nanjing) เพียงไม่กี่ร้อยเมตร คือที่ตั้งของคาเฟ่ดอกไม้ที่ให้บริการเครื่องดื่มตั้งแต่กาแฟไปจนถึงค็อกเทล Rei Flower Coffee Bar ตั้งอยู่ระหว่างพิพิธภัณฑ์ไปรษณีย์เซี่ยงไฮ้ (Shanghai Postal Museum) และโรงแรม Bellagio เลียบฝั่งซ้ายของแม่น้ำซูโจว (Suzhou River) โดยหนึ่งในเสน่ห์ของคาเฟ่แห่งนี้คือที่นั่งกลางแจ้งที่ขนานไปกับแม่น้ำซูโจวซึ่งสวยงามไม่ว่าจะฤดูใด

สวนอี๋หยวน เป็นสวนที่ตกแต่งอย่างสวยงามตามสไตล์ความเป็นจีน มีต้นไม้และดอกไม้นานาชนิดที่จัดเรียงไว้อย่างสวยงามและเป็นระเบียบ มีศาลาที่ตั้งอยู่ใจกลางน้ำ ร้านขายของต่างๆ มีมุมสวยๆ ให้ได้ถ่ายรูปมากมายหลายที่ ทั้งยังได้สัมผัสวัฒนธรรมความเป็นเมืองจีนที่แท้จริง ภายในสวนยังมีร้านค้าและร้านอาหารมากมายที่สามารถชิมอาหารจีนหลากหลายเมนูและช้อปปิ้งสินค้าต่างๆ ได้พร้อมกัน





สำหรับ Option B → (B/-/-)

SHANGHAI DISNEY LAND (รวมค่าบัตร+รวมรถรับ-ส่ง) (08:00-21:00)

ราคานี้กำหนดจ่ายเงินที่ไทย ภายใน 24 ชม. ก่อนเดินทาง



ราคาบัตร SHANGHAI DISNEYLAND ผู้ใหญ่ 3,590 บาท / เด็ก (3-11ปี) 2,790 บาท(บัตร Standard)

รวมบัตร SHANGHAI DISNEYLAND+รถรับส่ง

ลูกค้าสามารถชำระพร้อมค่าทัวร์ได้ (ราคานี้กำหนดจ่ายเงินที่ไทย ภายใน 24 ชม. ก่อนเดินทาง)

ราคาพนักงาน OPTION ที่เดินทาง จันทร์-ศุกร์ 800 RMB / PAX

เสาร์ อาทิตย์ 920 RMB / PAX

เทศกาล 1,040 RMB / PAX

** (ถ้าชำระเงินบาท Rate x5)**

ข้อมูลสำคัญ

1. เวลาในการรับส่ง 08.00 / 21.00 น.
2. ตัวดิสนีย์แลนด์ เนื่องจากเป็นบริการแบบรวมรถรับส่ง ทางบริษัทขอสงวนสิทธิ์ในการออกเป็นตั๋วแบบ Group Tour
 - ข้อดีคือจะเป็นการแยกแถวเฉพาะกรุ๊ปทัวร์ซึ่งมักจะใช้เวลาน้อยกว่าแถวปกติ
 - ข้อเสียคือจะต้องเดินทางเข้า Check in พร้อมกัน และไม่สามารถซื้อบัตร Early เสริมได้ แต่สามารถซื้อแบบ Access ได้ตามปกติใน Application
 - หากมีแพลนจะไม่เดินทางเข้าพร้อมคณะ โปรดแจ้งให้ทางตัวแทนจำหน่ายทราบก่อนเดินทาง 14 วันเท่านั้น


***** (อิสระอาหารกลางวันและอาหารค่ำเพื่อความสะดวกในการท่องเที่ยว)*****

จากนั้นนำท่านเดินทางสู่ **SHANGHAI DISNEYLAND** สวนสนุกที่มีธีมเป็นตัวละครจากดิสนีย์ สามารถชมประติมากรรมคริสตัลหิวหลี่ (Luili glass) ซึ่งเป็นศิลปะดั้งเดิมของจีนโดยช่างฝีมือพื้นเมืองภายในดิสนีย์แลนด์แห่งนี้ Gardens of the Twelve Friends ในโซน Gardens of Imagination ซึ่ง เป็นกำแพงยาวที่มีรูปตัวละครจากดิสนีย์เรียงตามปีนักษัตรของจีน เช่น ทิกเกอร์ จากวินนี่เดอะพูห์ เป็นสัญลักษณ์แทนปีชวด

หรือเสือ มูซู จากมู่หลาน แทนปีมะโรงหรือมังกร และพลูโต จากมิกกี้เมาส์ แทนปีจอหรือสุนัข เป็นต้น เชียงไฮ้ดิสนีย์แลนด์เป็นที่แรกและที่เดียวที่มีเครื่องเล่น TRON Light Cycle คือรถไฟเหาะความเร็วสูง เป็นเหมือนรถมอเตอร์ไซค์ให้เราขี่ แล้วออกทะยานด้วยความเร็วสูง ซึ่งจำลองมาจากภาพยนตร์เรื่อง TRON Legacy ที่ดิสนีย์รีสอร์ทเซี่ยงไฮ้ นอกจากเครื่องเล่นแล้วก็ยังมีการแสดงและการเดินพาเหรดของเหล่าตัวการ์ตูนในเทพนิยายที่พร้อมจะมอบความรู้สึกและความประทับใจ ซึ่งจะมีแบ่งการแสดงไว้เป็นรอบๆในแต่ละวัน ภายในบริเวณสวนสนุกยังมีแหล่งช้อปปิ้ง ร้านอาหาร และสิ่งบันเทิงมากมาย ที่อยู่ในโซน Mickey Avenue เป็นแหล่งรวมร้านขายของที่ระลึกจากดิสนีย์ที่ยกมาทั้งหมดทั้งทำให้เราได้ช้อปปิ้งตามอัธยาศัย

ที่พัก SHANG HAI HOLIDAY INN EXPRESS หรือเทียบเท่า โรงแรม 4* Local พักผ่อนตามอัธยาศัย

วันที่ห้า เซี่ยงไฮ้-Starbucks ที่เคยใหญ่ที่สุดในโลก - Xin tian Di - ร้านหยก - หมู่บ้านโบราณเย่เหอ - หังโจว - Wu Lin RD - กรุงเทพฯ (สนามบินดอนเมือง) (B/L/-)

เช้า  รับประทานอาหารเช้า ณ ห้องอาหารของโรงแรม

จากนั้นนำท่านเดินทางสู่ ร้าน Starbucks Reserve Roastery เคยเป็นร้านสตาร์บัคส์สาขาที่ใหญ่ที่สุดในโลก ใหญ่กว่าสาขาปกติถึง 300 เท่า และใส่ใจทุกรายละเอียดที่คอกาแฟไม่ควรพลาดเด็ดขาดภายใน กว้างขวาง ยิ่งใหญ่อลังการมาก มีถึงคั่วกาแฟสูงเท่าตึกสองชั้นมีบาร์กาแฟยาวมาก ที่นี่มีเมนูเครื่องดื่ม หลากหลายและมีเมนูเฉพาะที่มีแค่ที่สาขานี้สาขาเดียวเท่านั้นอีกด้วย



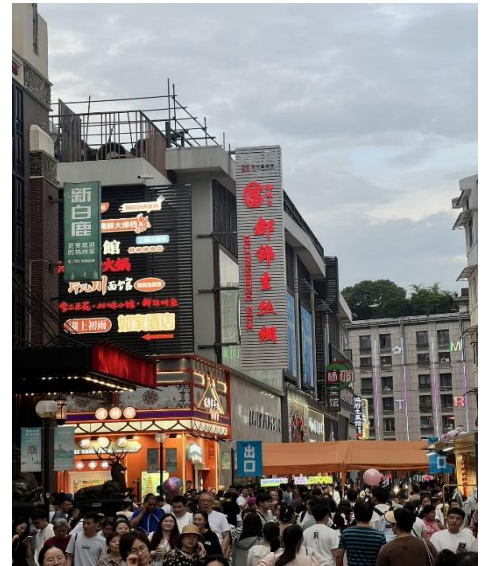


จากนั้นพาท่านไป Xin tian Di (ซิน เทียน ดี) ย่านฮิปเตอร์ใจกลางนครเซี่ยงไฮ้ ที่วัยรุ่นต้องมา กลายเป็นสถานที่ท่องเที่ยวติดอันดับต้นๆไปแล้ว สำหรับแหล่งช้อปปิ้งแห่งนี้ ไม่แพ้แหล่งช้อปปิ้งรุ่นพี่ อย่าง ถนนนานกิง ถนนอุเจียง Yu Yuan Bazaar ถือว่าเป็นอีก 1 ไฮไลท์เด็ดของนครแห่งนี้ เนื่องจากเอกลักษณ์ที่ไม่เหมือนใคร สิ่งปลูกสร้างที่ใช้วัสดุบล็อกแบบสถาปัตยกรรมแบบ Shikumen (ซิกเหมิน) การผสมผสานระหว่างสถาปัตยกรรมตะวันตกกับจีนเข้าด้วยกัน ทางเดินหิน กำแพงหิน ประติมากรรมบ้านเมืองเก่าแต่ดูแลรักษาอย่างดี นอกจากนี้จะเป็นแหล่งช้อปปิ้ง ที่นี่ยังมีคาเฟ่มากมาย ให้นั่งชิล ไม่ว่าจะป็นร้าน กินดื่ม ร้านชา กาแฟ

กลางวัน | รับประทานอาหารกลางวัน ณ ภัตตาคาร

นำท่านแวะชม **ร้านหยก** ชาวจีนมีความเชื่อว่าหยกเป็นอัญมณีล้ำค่ากว่าทองและเพชร เป็นสิริมงคลแก่ผู้ที่ได้มาครอบครอง ให้ท่านได้เลือกซื้อเป็นเครื่องประดับนำโชคตามอัธยาศัย **นำท่านชม เมืองโบราณเยี่ยเหอ** เรียกอีกชื่อหนึ่งว่าเขตประวัติศาสตร์เยี่ยเหอ ตั้งอยู่ที่เมืองเจียซิง มีพื้นที่ 9ตารางเมตร ในถนนเต็มไปด้วยลำธารเส้นเล็กๆ บ้านเรือนแบบราชวงศ์ชิงอิสระให้ท่านได้ถ่ายรูปตามอัธยาศัย **จากนั้นเดินทางไปเมืองหางโจว**

นำท่านเดินทางสู่ **Wu Lin Road** ตลาดกลางคืนวู้หลินหรือที่รู้จักกันในชื่อถนนแฟชั่นวู้หลิน ตั้งอยู่ในย่านใจกลางเมือง และติดกับจุดชมวิวทะเลสาบของเมืองหางโจว ซึ่งผสมผสานการท่องเที่ยว การช้อปปิ้ง และการพักผ่อนเข้าด้วยกัน



***** (อิสระอาหารค่ำเพื่อความสะดวกในการท่องเที่ยว) *****

ถึงเวลาอันสมควร นำท่านเดินทางสู่ ท่าอากาศยานเมืองหางโจว

23:20 น. **ออกเดินทางสู่สนามบินดอนเมือง โดยสายการบิน Lion Air เที่ยวบินที่ SL921 (ไม่มีอาหารบริการบนเครื่อง)**

วันที่หก กรุงเทพฯ (สนามบินดอนเมือง) (B/L/-)

02:35 น. **เดินทางกลับถึงสนามบินดอนเมือง โดยสวัสดิภาพ พร้อมความประทับใจ**



SPHZ-CN5 SPECTACULAR X2 HANGZHOU SHANGHAI (SL) 6D4N

15

หมายเหตุ โปรแกรมการเดินทางอาจเปลี่ยนแปลงตามความเหมาะสม บริษัทฯ ขอสงวนสิทธิ์ในการปรับเปลี่ยนราคา หากมีการปรับขึ้นของราคาน้ำมันของสายบินหรือการเปลี่ยนแปลงกฎการเข้าประเทศที่มีค่าใช้จ่ายเพิ่มเติมรวมถึงการปรับเพิ่มราคา ค่าบัตรเข้าชมสถานที่ท่องเที่ยว (ตามประกาศของสถานที่ท่องเที่ยวต่างๆ หลังการจอร์จทาวน์)

เอกสารที่ใช้ในการเดินทาง * สำคัญมาก *****

- ❖ หนังสือเดินทางที่มีวันกำหนดอายุใช้งานเหลือไม่น้อยกว่า 6 เดือน หรือ 181 วัน นับจากวันที่จะออกเดินทาง
***** เมื่อชำระค่าทัวร์แล้วถือว่ารับทราบเงื่อนไขการจอร์จทาวน์ทุกประการ *****
พร้อมส่งสำเนาหน้าพาสปอร์ตให้เจ้าหน้าที่จอร์จทาวน์ / ส่วนที่เหลือจ่ายก่อนเดินทาง 15 วัน
***** กรุณาตรวจสอบพาสปอร์ต ต้องมีอายุใช้งานเหลือไม่น้อยกว่า 6 เดือน นับจากวันเดินทาง*****

***พีเรียดราคาโปรโมชั่น 14,999.- ไม่สามารถตัดกรู๊ปเหมาได้ *
สามารถตัดกรู๊ปได้ในราคา 15,999.-**

อัตรานี้รวม

- ❖ **รวมสัมภาระโหลดใต้ท้องเครื่อง 20 กก. + สัมภาระถือขึ้นเครื่อง 7 กก.**
- ❖ ตัวเครื่องบินและราคาน้ำมันตามรายการ ขึ้นประหยัด ไป/กลับตามกำหนดการของคณะทัวร์
- ❖ ค่ารถโค้ชปรับอากาศบริการตลอดการเดินทางตามรายการทัวร์
- ❖ ค่าอาหาร และเครื่องดื่มที่ระบุไว้ในรายการ
- ❖ ค่าที่พัก 4 คืนพักห้องละ 2-3 ท่าน
- ❖ ค่าบัตรเข้าชมสถานที่ท่องเที่ยวต่าง ๆ ตามรายการที่ได้ระบุไว้
- ❖ ค่าประกันอุบัติเหตุในการเดินทาง 1,000,000 บาท (ขึ้นอยู่กับเงื่อนไขของกรมธรรม์เฉพาะเหตุการณ์ที่เกิดขึ้นระหว่างวันเดินทางเท่านั้นโดยจะต้องใช้ใบรับรองแพทย์และใบเสร็จรับเงินในการเบิก)

อัตรานี้ไม่รวม

- ❖ **ค่าทิปไกด์+ค่าทิปคนขับรถ ค่าทัวร์ส่วนที่เหลือ เหม่าจ่าย ท่านละ 1,500 บาทเก็บที่สนามบิน ณ วันเดินทาง (ไม่รวมค่าทิปหัวหน้าทัวร์ตามความพึงพอใจ)**
- ❖ **ไม่รวมค่าบัตร Shanghai Disneyland**
- ❖ **ค่าใช้จ่ายอื่นๆ เพิ่มเติมในกรณีที่ท่านติด COVID-19 ระหว่างเดินทาง เช่นค่าโรงแรม ค่าตรวจต่างๆ ค่าเลื่อนตัวเครื่องบิน ฯลฯ**
- ❖ ค่าทำหนังสือเดินทางไทย และค่าธรรมเนียมสำหรับผู้ถือพาสปอร์ตต่างชาติ
- ❖ ค่าอาหาร และเครื่องดื่มที่ไม่ได้ระบุไว้ในรายการ
- ❖ ค่าใช้จ่ายอื่นๆ ที่มีได้ระบุไว้ในรายการ เช่น ค่าซักรีด โทรศัพท์ ค่ามินิบาร์ ฯลฯ
- ❖ ภาษีมูลค่าเพิ่ม 7% และภาษี ณ ที่จ่าย 3%

**เงื่อนไขในการยกเลิกทัวร์**

- ❖ ยกเลิกก่อนเดินทาง 45 วันขึ้นไป คืนค่าใช้จ่ายเต็มจำนวน
- ❖ ยกเลิกก่อนเดินทาง 15-44 วัน สงวนสิทธิ์ยึดค่าใช้จ่ายที่ชำระมาทั้งหมด
- ❖ ยกเลิกก่อนเดินทางน้อยกว่า 15 วัน สงวนสิทธิ์ยึดค่าทัวร์เต็มจำนวนหรือทั้งหมดที่ชำระมา
- ❖ กรณีมีเหตุยกเลิกทัวร์ โดยไม่ใช่ความผิดพลาดของบริษัททัวร์ เช่น เกิดจากสายการบิน ภัยธรรมชาติ หรือเหตุการณ์ต่างๆ แนวทางปฏิบัติจะเป็นไปตามสายการบินเท่านั้น
- ❖ กรณียกเลิก ช่วงวันหยุดเทศกาล วันหยุดนักขัตฤกษ์ วันหยุดยาว เนื่องจากเงื่อนไขการชำระเงินกับสายการบินและโรงแรมที่ต่างประเทศ ทำให้ไม่สามารถคืนค่าใช้จ่ายใดๆที่ชำระมาได้
- ❖ แนวทางปฏิบัติเป็นไปตาม พรบ. ธุกิจนำเที่ยวทุกประการ

เงื่อนไขการจองทัวร์

เนื่องจากเป็นโปรแกรมโปรโมชั่นราคาพิเศษ!!! ผู้เดินทางโปรดรับทราบว่า “หากไม่ได้ลงร้านท้องถิ่นในรายการจะมีค่าปรับร้านละ 200 RMB / ท่าน”

หากไม่ได้ร่วมบริการทานอาหาร หรือค่าตัวเข้าชมใดๆ ในกรณีจอยทัวร์ไม่สามารถคืนเงินได้ เนื่องจากค่าบริการที่ต่างประเทศเป็นแบบเหมาจ่าย

1. เนื่องจากตัวเครื่องบินต้องเดินทางตามวันที่ ที่ระบุบนหน้าตั๋วเท่านั้น จึงไม่สามารถยกเลิก หรือเปลี่ยนแปลงการเดินทางใด ๆ ทั้งสิ้น ถ้ากรณียกเลิก หรือเปลี่ยนแปลงการเดินทาง ทางบริษัทฯ ขอสงวนสิทธิ์ในการคืนเงินทั้งหมดหรือบางส่วนให้กับท่าน
2. กรณีที่กองตรวจคนเข้าเมืองทั้งที่กรุงเทพฯ และในต่างประเทศปฏิเสธมิให้เดินทางออกหรือเข้าประเทศที่บริษัทระบุในรายการเดินทาง บริษัทฯ ขอสงวนสิทธิ์ไม่คืนค่าบริการไม่ว่ากรณีใด ๆ
3. ทางบริษัทฯ จะไม่รับผิดชอบใดๆ ทั้งสิ้น หากท่านใช้บริการของทางบริษัทฯ ไม่ครบ อาทิ ไม่เที่ยวบางรายการ, ไม่ทานอาหารบางมื้อ เพราะค่าใช้จ่ายทุกอย่าง ทางบริษัทฯ ได้ชำระค่าใช้จ่ายให้ตัวแทนต่างประเทศแบบเหมาขาด
4. ค่าทัวร์เป็นแบบเหมาจ่ายกับบริษัททัวร์ในต่างประเทศ ไม่สามารถคืนเงินค่าทัวร์ในทุกกรณี
5. ทางบริษัทฯ จะไม่รับผิดชอบใดๆ ทั้งสิ้น หากเกิดสิ่งของสูญหายจากการโจรกรรม และ/หรือ เกิดอุบัติเหตุที่เกิดจากความประมาทของตัวนักท่องเที่ยวเอง
6. เมื่อท่านตกลงชำระเงินไม่ว่าทั้งหมดหรือบางส่วนกับทางบริษัทฯ ทางบริษัทฯ จะถือว่าท่านได้ยอมรับในเงื่อนไขข้อตกลงต่างๆ ที่ได้ระบุไว้แล้วทั้งหมด
7. ผู้เดินทางจะต้องตรวจสอบสถานะของ Visa ด้วยตนเอง เช่น การต่ออายุ หรือ การทำ Re-Entry หรือ สิทธิหน้าที่ ต่างๆ หากมีเหตุหรือเกิดผลกระทบใดๆไม่ว่าในกรณีใดเกี่ยวกับ Visa ของท่าน ทางบริษัทฯ จะไม่รับผิดชอบในทุกกรณี



หมายเหตุ

- ❖ หากกรุ๊ปยกเลิกจากจำนวนผู้เดินทางไม่ถึงกำหนด คืนเงินเต็มจำนวน
- ❖ กรุ๊ปคอนเฟิร์มเดินทาง 10 ท่านขึ้นไป (ไม่มีหัวหน้าทัวร์ไทย) // 15 ท่าน มีหัวหน้าทัวร์เดินทางไปด้วยจากเมืองไทย
- ❖ หากมีเหตุสุดวิสัยอันเกิดจากประกาศสถานการณ์ฉุกเฉินต่างๆ ทำให้เดินทางไม่ได้ อ้างอิงตาม พรบ. ธุรกิจนำเที่ยว หักค่าใช้จ่ายที่เกิดขึ้นจริงโดยมีใบเสร็จยืนยันกับลูกค้า
- ❖ ตัวเครื่องบินเป็นแบบกรุ๊ปคณะ ไม่สามารถเลือกหรือล็อกที่นั่งได้ ที่นั่งอาจจะไม่ติดกัน ซึ่งเป็นไปตามเงื่อนไขของสายการบิน
- ❖ **เรื่องห้องพักช่วงเทศกาล** ห้องพักรับลูกค้าระบุตอนจองทัวร์ ทางบริษัทจะ Request ให้ทางโรงแรมตามขั้นตอน ในบางครั้งโรงแรมอาจเปลี่ยนชนิดห้องพักของลูกค้า ณ วันเข้าพัก แต่ทางบริษัทยืนยันว่าจะเพียงพอต่อจำนวนลูกค้า เช่น
Request สำหรับเตียง Double Bed หากห้องไม่พอ อาจจะเป็นห้อง TWN ชยับเตียงให้ชิดกัน
Request สำหรับเตียง Triple Bed หากห้องไม่พอ จะจัดให้เป็น 2ห้อง ตามเงื่อนไขของโรงแรมที่จอง
- ❖ บริษัท ขอสงวนสิทธิ์ที่จะเปลี่ยนแปลงรายละเอียดบางประการในทัวร์นี้ เมื่อเกิดเหตุจำเป็นสุดวิสัยจนไม่อาจแก้ไขได้และจะไม่รับผิดชอบใดๆ ในกรณีที่สูญหาย สูญเสียหรือได้รับบาดเจ็บที่นอกเหนือความรับผิดชอบของหัวหน้าทัวร์และเหตุสุดวิสัยบางประการ เช่น การนัดหยุดงาน ภัยธรรมชาติ การจลาจล ต่างๆ เนื่องจากรายการทัวร์นี้เป็นแบบเหมาจ่ายเบ็ดเสร็จ หากท่านสละสิทธิ์การใช้บริการใดๆ ตามรายการ หรือถูกปฏิเสธการเข้าประเทศไม่ว่าในกรณีใดก็ตาม ทางบริษัท ขอสงวนสิทธิ์ไม่คืนเงินในทุกกรณี
- ❖ บริษัท มีสิทธิ์ที่จะเปลี่ยนแปลงหรือสับเปลี่ยนรายการได้ตามความเหมาะสมบริษัทขอสงวนสิทธิ์ที่จะเลื่อนการเดินทางในกรณีที่ผู้ร่วมคณะไม่ถึง 9 ท่าน การไม่รับประทานอาหารเช้าไม่เที่ยวตามรายการ ไม่สามารถขอหักค่าบริการคืนได้ เพราะการชำระค่าทัวร์เป็นไปในลักษณะเหมาจ่าย เมื่อท่านได้ชำระเงินมัดจำหรือทั้งหมด ไม่ว่าจะเป็นการชำระผ่านตัวแทนของบริษัท หรือชำระโดยตรงกับทางบริษัท ทางบริษัท จะขอถือว่าท่านรับทราบและยอมรับในเงื่อนไขต่างๆ
บริษัท ไม่รับผิดชอบต่อค่าเสียหายในเหตุการณ์ที่เกิดจากสายการบิน **ไฟล์ทยกเลิกโดยมีประกาศจากสายการบิน** ภัยธรรมชาติ ปฏิวัติและอื่นๆ ที่อยู่นอกเหนือการควบคุมของทางบริษัทหรือค่าใช้จ่ายเพิ่มเติมที่เกิดขึ้นทางตรงหรือทางอ้อม เช่น การเจ็บป่วย, การถูกทำร้าย, การสูญหาย, ความล่าช้า หรือจากอุบัติเหตุต่างๆ