

Thai Lion Air

SPHZ-CN5

ราคาเริ่มต้น 14,999

#วันหยุดสุดจัด

เที่ยว 2 มหานครแห่งอนาคต

HANGZHOU SHANGHAI SPECTACULAR X2

ทัวร์ทางใจ · ชูโจว · เซี่ยงไฮ้

- บ้านพักหรูสวยงาม • วัดซีหยวน • ตึกพันต้น
- ตลาดจีนหวังเหมียว • อุโมงเงาเซอริ่ง(รวมค่าบัตร) • THE BUND
- ถนนหนานจิง • XIN TIANDI • เมืองโบราณเซี่ยเหอ

TIP 1,500/ท่าน | **★★★★** | **สง 2 ร้านค้า** | **Disney** | **Optional** | **6 วัน 4 คืน**

SPHZ-CN5 SPECTACULAR X2 HANGZHOU SHANGHAI(SL) 6 วัน 4 คืน

เดินทางด้วยสายการบิน Lion Air

วันที่	โปรแกรมท่องเที่ยว	เช้า	เที่ยง	เย็น	โรงแรม
1	กรุงเทพฯ (สนามบินดอนเมือง) - ทำอากาศยานนานาชาติทาง โจวเซียวซาน (DMK-HGH SL920 17:20-22:20)				HANG ZHOU MICROTEL BY WYNDHAM หรือเทียบเท่า โรงแรม 4* Local
2	หังโจว - ล่องเรือทะเลสาบซีหู - City Tour - ชูโจว - สวนซีหยวน - ถนนโบราณ	☉☿	☉☿	☉☿	SU ZHOU HOLIDAY INN EXPRESS หรือเทียบเท่า โรงแรม 4* Local
3	ชูโจว - ร้านยาจีน - เซี่ยงไฮ้ - 1000 tree - เดินหวังเหมียว - ทานเสี่ยวหลงเป่า - อุโมงค์เลเซอร์ - ซ็อบบิง Nanjing ถึง 21.00	☉☿	☉☿	☉☿	SHANG HAI HOLIDAY INN EXPRESS หรือเทียบเท่า โรงแรม 4* Local
4	เซี่ยงไฮ้ - เลือกเที่ยวตาม Option ที่ต้องการ Option A : Free & Easy (อิสระไม่มีรถและไกด์บริการ) Option B : Shanghai Disney Land (Optional : ซ็อบบิต สวนสนุก +รวมรถรับส่ง)	☉☿			SHANG HAI HOLIDAY INN EXPRESS หรือเทียบเท่า โรงแรม 4* Local
5	เซี่ยงไฮ้-Starbuck ที่เคยใหญ่ที่สุดในโลก - เดินเล่น Xin tian ti - ร้านหยก - หมู่บ้านโบราณเย่เหอ - Wu Lin RD - สนามบิน ทำอากาศยานนานาชาติทางโจวเซียวซาน (HGH-DMK SL921 23:20-02:35)	☉☿	☉☿		
6	เดินทางถึงกรุงเทพฯ(สนามบินดอนเมือง)				

อัตราค่าบริการพักผ่อนละ 2-3 ท่าน

สำหรับหนังสือเดินทางต่างชาติเก็บเพิ่ม 1,000 บาท

(เป็นข้อตกลงในการคิดเรทราคาชาวต่างชาติจากประเทศปลายทาง)

วันที่เดินทาง	ผู้ใหญ่ ราคาท่านละ		การกอายุ ต่ำกว่า 2 ปี	พักเดี่ยว
	Option A FREEDAY	Option B +3590 FULLBOARD		
วันที่ 15-20 ธันวาคม 2567	15,999.-	19,589.-	6,900.-	5,900.-
วันที่ 19-24 ธันวาคม 2567 บัส 1	16,999.-	20,589.-	6,900.-	5,900.-
วันที่ 19-24 ธันวาคม 2567 บัส 2	17,999.-	21,589.-	6,900.-	5,900.-
วันที่ 20-25 ธันวาคม 2567 บัส 1	15,999.-	19,589.-	6,900.-	5,900.-
วันที่ 20-25 ธันวาคม 2567 บัส 2	16,999.-	20,589.-	6,900.-	5,900.-
วันที่ 21-26 ธันวาคม 2567 บัส 1	15,999.-	19,589.-	6,900.-	5,900.-
วันที่ 21-26 ธันวาคม 2567 บัส 2	16,999.-	20,589.-	6,900.-	5,900.-
วันที่ 22-27 ธันวาคม 2567 บัส 1	15,999.-	19,589.-	6,900.-	5,900.-
วันที่ 22-27 ธันวาคม 2567 บัส 2	16,999.-	20,589.-	6,900.-	5,900.-
วันที่ 26-31 ธันวาคม 2567 บัส 1	16,999.-	20,589.-	6,900.-	5,900.-
วันที่ 26-31 ธันวาคม 2567 บัส 2	17,999.-	21,589.-	6,900.-	5,900.-
วันที่ 26-31 ธันวาคม 2567 บัส 3	18,999.-	22,589.-	6,900.-	5,900.-
วันที่ 27 ธันวาคม-01 มกราคม 2568 (วันหยุดยาว) บัส 1	21,999.-	25,589.-	6,900.-	5,900.-
วันที่ 27 ธันวาคม-01 มกราคม 2568 (วันหยุดยาว) บัส 2	22,999.-	26,589.-	6,900.-	5,900.-
วันที่ 28 ธันวาคม-02 มกราคม 2568 (วันหยุดยาว)	22,999.-	26,589.-	6,900.-	5,900.-
วันที่ 29 ธันวาคม-03 มกราคม 2568 (วันหยุดยาว) บัส 1	21,999.-	25,589.-	6,900.-	5,900.-
วันที่ 29 ธันวาคม-03 มกราคม 2568 (วันหยุดยาว) บัส 2	22,999.-	26,589.-	6,900.-	5,900.-
วันที่ 30 ธันวาคม-04 มกราคม 2568 (วันหยุดยาว)	22,999.-	26,589.-	6,900.-	5,900.-
วันที่ 02-07 มกราคม 2568	21,999.-	25,589.-	6,900.-	5,900.-
วันที่ 03-08 มกราคม 2568	15,999.-	19,589.-	6,900.-	5,900.-
วันที่ 04-09 มกราคม 2568	15,999.-	19,589.-	6,900.-	5,900.-

วันที่ 05-10 มกราคม 2568 (Promotion)	14,999.-	18,589.-	6,900.-	5,900.-
วันที่ 09-14 มกราคม 2568	15,999.-	19,589.-	6,900.-	5,900.-
วันที่ 10-15 มกราคม 2568	15,999.-	19,589.-	6,900.-	5,900.-
วันที่ 12-17 มกราคม 2568 巴士 1 (Promotion)	14,999.-	18,589.-	6,900.-	5,900.-
วันที่ 12-17 มกราคม 2568 巴士 2	15,999.-	19,589.-	6,900.-	5,900.-
วันที่ 16-21 มกราคม 2568	15,999.-	19,589.-	6,900.-	5,900.-
วันที่ 17-22 มกราคม 2568	15,999.-	19,589.-	6,900.-	5,900.-
วันที่ 18-23 มกราคม 2568	15,999.-	19,589.-	6,900.-	5,900.-
วันที่ 19-24 มกราคม 2568 (Promotion)	14,999.-	18,589.-	6,900.-	5,900.-
วันที่ 23-28 มกราคม 2568	15,999.-	19,589.-	6,900.-	5,900.-
วันที่ 06-11 กุมภาพันธ์ 2568	15,999.-	19,589.-	6,900.-	5,900.-
วันที่ 07-12 กุมภาพันธ์ 2568	15,999.-	19,589.-	6,900.-	5,900.-
วันที่ 09-14 กุมภาพันธ์ 2568 (Promotion)	14,999.-	18,589.-	6,900.-	5,900.-
วันที่ 13-18 กุมภาพันธ์ 2568	19,999.-	23,589.-	6,900.-	5,900.-
วันที่ 14-19 กุมภาพันธ์ 2568	15,999.-	19,589.-	6,900.-	5,900.-
วันที่ 15-20 กุมภาพันธ์ 2568 BUS 1	15,999.-	19,589.-	6,900.-	5,900.-
วันที่ 15-20 กุมภาพันธ์ 2568 BUS 2	16,999.-	20,589.-	6,900.-	5,900.-
วันที่ 16-21 กุมภาพันธ์ 2568 (Promotion) BUS 1	14,999.-	18,589.-	6,900.-	5,900.-
วันที่ 16-21 กุมภาพันธ์ 2568 BUS 2	16,999.-	20,589.-	6,900.-	5,900.-
วันที่ 20-25 กุมภาพันธ์ 2568	15,999.-	19,589.-	6,900.-	5,900.-
วันที่ 21-26 กุมภาพันธ์ 2568 BUS 1	15,999.-	19,589.-	6,900.-	5,900.-
วันที่ 21-26 กุมภาพันธ์ 2568 BUS 2	16,999.-	20,589.-	6,900.-	5,900.-
วันที่ 22-27 กุมภาพันธ์ 2568 BUS 1	15,999.-	19,589.-	6,900.-	5,900.-
วันที่ 22-27 กุมภาพันธ์ 2568 BUS 2	16,999.-	20,589.-	6,900.-	5,900.-
วันที่ 23-28 กุมภาพันธ์ 2568 (Promotion) BUS 1	14,999.-	18,589.-	6,900.-	5,900.-
วันที่ 23-28 กุมภาพันธ์ 2568 BUS 2	16,999.-	20,589.-	6,900.-	5,900.-

SPHZ-CNS SPECTACULAR X2 HANGZHOU SHANGHAI(SL) 6D4N

วันที่ 27กุมภาพันธ์-04มีนาคม 2568	15,999.-	19,589.-	6,900.-	5,900.-
วันที่ 28กุมภาพันธ์-05มีนาคม 2568 BUS 1	15,999.-	19,589.-	6,900.-	5,900.-
วันที่ 28กุมภาพันธ์-05มีนาคม 2568 BUS 2	16,999.-	20,589.-	6,900.-	5,900.-
วันที่ 01-06 มีนาคม 2568 BUS 1	15,999.-	19,589.-	6,900.-	5,900.-
วันที่ 01-06 มีนาคม 2568 BUS 2	16,999.-	20,589.-	6,900.-	5,900.-
วันที่ 02-07 มีนาคม 2568 (Promotion) BUS 1	14,999.-	19,589.-	6,900.-	5,900.-
วันที่ 02-07 มีนาคม 2568 BUS 2	16,999.-	20,589.-	6,900.-	5,900.-
วันที่ 06-11 มีนาคม 2568	16,999.-	20,589.-	6,900.-	5,900.-
วันที่ 07-12 มีนาคม 2568 BUS 1	15,999.-	19,589.-	6,900.-	5,900.-
วันที่ 07-12 มีนาคม 2568 BUS 2	16,999.-	20,589.-	6,900.-	5,900.-
วันที่ 08-13 มีนาคม 2568 BUS 1	15,999.-	19,589.-	6,900.-	5,900.-
วันที่ 08-13 มีนาคม 2568 BUS 2	16,999.-	20,589.-	6,900.-	5,900.-
วันที่ 09-14 มีนาคม 2568 BUS 1	15,999.-	19,589.-	6,900.-	5,900.-
วันที่ 09-14 มีนาคม 2568 BUS 2	16,999.-	20,589.-	6,900.-	5,900.-
วันที่ 13-18 มีนาคม 2568	16,999.-	20,589.-	6,900.-	5,900.-
วันที่ 14-19 มีนาคม 2568 BUS 1	15,999.-	19,589.-	6,900.-	5,900.-
วันที่ 14-19 มีนาคม 2568 BUS 2	16,999.-	20,589.-	6,900.-	5,900.-
วันที่ 15-20 มีนาคม 2568 BUS 1	15,999.-	19,589.-	6,900.-	5,900.-
วันที่ 15-20 มีนาคม 2568 BUS 2	16,999.-	20,589.-	6,900.-	5,900.-
วันที่ 16-21 มีนาคม 2568 BUS 1	15,999.-	19,589.-	6,900.-	5,900.-
วันที่ 16-21 มีนาคม 2568 BUS 2	16,999.-	20,589.-	6,900.-	5,900.-
วันที่ 20-25 มีนาคม 2568	16,999.-	20,589.-	6,900.-	5,900.-
วันที่ 21-26 มีนาคม 2568 BUS 1	15,999.-	19,589.-	6,900.-	5,900.-
วันที่ 21-26 มีนาคม 2568 BUS 2	16,999.-	20,589.-	6,900.-	5,900.-
วันที่ 22-27 มีนาคม 2568	16,999.-	20,589.-	6,900.-	5,900.-
วันที่ 23-28 มีนาคม 2568 BUS 1	15,999.-	19,589.-	6,900.-	5,900.-
วันที่ 23-28 มีนาคม 2568 BUS 2	16,999.-	20,589.-	6,900.-	5,900.-



วันที่ 28 มีนาคม - 2 เมษายน 2568	16,999	20,589	6,900.-	5,900.-
วันที่ 29 มีนาคม - 3 เมษายน 2568	16,999	20,589	6,900.-	5,900.-
วันที่ 30 มีนาคม - 4 เมษายน 2568	16,999	20,589	6,900.-	5,900.-
วันที่ 4-9 เมษายน 2568	18,999	22,589	6,900.-	5,900.-
วันที่ 5-10 เมษายน 2568	18,999	22,589	6,900.-	5,900.-
วันที่ 6-11 เมษายน 2568	18,999	22,589	6,900.-	5,900.-
วันที่ 11-16 เมษายน 2568 (วันหยุดยาว)	18,999	22,589	6,900.-	5,900.-
วันที่ 12-17 เมษายน 2568 (วันหยุดยาว)	21,999	25,589	6,900.-	5,900.-
วันที่ 13-18 เมษายน 2568 (วันหยุดยาว)	21,999	25,589	6,900.-	5,900.-
วันที่ 18-23 เมษายน 2568	16,999	20,589	6,900.-	5,900.-
วันที่ 19-24 เมษายน 2568	16,999	20,589	6,900.-	5,900.-
วันที่ 20-25 เมษายน 2568	16,999	20,589	6,900.-	5,900.-
วันที่ 25-30 เมษายน 2568	16,999	20,589	6,900.-	5,900.-
วันที่ 26 เมษายน - 1 พฤษภาคม 2568	16,999	20,589	6,900.-	5,900.-
วันที่ 27 เมษายน - 2 พฤษภาคม 2568	15,999	19,589	6,900.-	5,900.-
วันที่ 2-7 พฤษภาคม 2568	18,999	22,589	6,900.-	5,900.-
วันที่ 3-8 พฤษภาคม 2568	18,999	22,589	6,900.-	5,900.-
วันที่ 4-9 พฤษภาคม 2568	18,999	22,589	6,900.-	5,900.-
วันที่ 9-14 พฤษภาคม 2568	18,999	22,589	6,900.-	5,900.-
วันที่ 10-15 พฤษภาคม 2568	18,999	22,589	6,900.-	5,900.-
วันที่ 11-16 พฤษภาคม 2568	18,999	22,589	6,900.-	5,900.-
วันที่ 16-21 พฤษภาคม 2568	15,999	19,589	6,900.-	5,900.-
วันที่ 17-22 พฤษภาคม 2568	15,999	19,589	6,900.-	5,900.-
วันที่ 18-23 พฤษภาคม 2568 (Promotion)	14,999	18,589	6,900.-	5,900.-
วันที่ 23-28 พฤษภาคม 2568	16,999	20,589	6,900.-	5,900.-
วันที่ 24-29 พฤษภาคม 2568	16,999	20,589	6,900.-	5,900.-
วันที่ 25-30 พฤษภาคม 2568	15,999	19,589	6,900.-	5,900.-

วันที่ 30 พฤษภาคม - 4 มิถุนายน 2568	16,999	20,589	6,900.-	5,900.-
วันที่ 31 พฤษภาคม - 5 มิถุนายน 2568	16,999	20,589	6,900.-	5,900.-
วันที่ 1-6 มิถุนายน 2568	15,999	19,589	6,900.-	5,900.-
วันที่ 6-11 มิถุนายน 2568	16,999	20,589	6,900.-	5,900.-
วันที่ 7-12 มิถุนายน 2568	15,999	19,589	6,900.-	5,900.-
วันที่ 8-13 มิถุนายน 2568 (Promotion)	14,999	18,589	6,900.-	5,900.-
วันที่ 13-18 มิถุนายน 2568	16,999	20,589	6,900.-	5,900.-
วันที่ 14-19 มิถุนายน 2568	15,999	19,589	6,900.-	5,900.-
วันที่ 15-20 มิถุนายน 2568 (Promotion)	14,999	18,589	6,900.-	5,900.-
วันที่ 20-25 มิถุนายน 2568	16,999	20,589	6,900.-	5,900.-
วันที่ 21-26 มิถุนายน 2568	15,999	19,589	6,900.-	5,900.-
วันที่ 22-27 มิถุนายน 2568 (Promotion)	14,999	18,589	6,900.-	5,900.-
วันที่ 27 มิถุนายน - 2 กรกฎาคม 2568	16,999	20,589	6,900.-	5,900.-
วันที่ 28 มิถุนายน - 3 กรกฎาคม 2568	15,999	19,589	6,900.-	5,900.-
วันที่ 29 มิถุนายน - 4 กรกฎาคม 2568 (Promotion)	14,999	18,589	6,900.-	5,900.-

ราคาเด็กต่ำกว่า 20 ปี เพิ่มค่าทัวร์ท่านละ 1,000 บาท

มีตั๋วเครื่องบินแล้วจอยแลนด์ ลดราคา 8,000 บาท

เงื่อนไขการจองชำระมัดจำ 10,000 บาท

วันแรก กรุงเทพฯ (สนามบินดอนเมือง) – ท่าอากาศยานนานาชาติหางโจวเซียวซาน (-/-/-)

14:30 น. คณะพร้อมกันที่ สนามบินดอนเมือง อาคารระหว่างประเทศ อาคาร 1 ประตู 7 สายการบิน Lion Air โดยมีเจ้าหน้าที่ของบริษัทคอยต้อนรับและอำนวยความสะดวกในการเช็คเอกสารและสัมภาระ

ค่าทิปไกด์+ค่าทิปคนขับรถเหมาจ่ายท่านละ 1,500 บาทชำระที่สนามบิน

(ไม่รวมค่าทิปหัวหน้าทัวร์ตามความพึงพอใจ)

17:20 น. ออกเดินทางสู่ เมืองหางโจว โดยเที่ยวบิน SL920 (ไม่มีอาหารบริการบนเครื่อง)

22:20 น. เดินทางถึง ท่าอากาศยานหางโจวเซียวซาน เป็นสนามบินนานาชาติที่ให้บริการในเมืองหางโจว และเป็นเมืองหลวงของมณฑลเจ้อเจียง ประเทศจีน จากนั้นนำท่านผ่านขั้นตอนตรวจคนเข้าเมือง (เวลาดำเนินการเร็วกว่าประเทศไทย 1 ชั่วโมง)

จากนั้นนำท่านเข้าสู่ที่พัก โรงแรมที่พัก HANG ZHOU MICROTEL BY WYNDHAM

หรือเทียบเท่า โรงแรม 4* Local



วันที่สอง จตุรัสเทียนอันเหมิน-พระราชวังกู้กง-ร้านไข่มุก-เมืองโบราณใต้ดิน ถนนหวังฝูจิ่ง (B/L/-)

เช้า ๑๐ รับประทานอาหารเช้า ณ ห้องอาหารของโรงแรม

จากนั้นนำท่าน ล่องเรือทะเลสาบซีหู เป็นทะเลสาบน้ำจืดขนาดใหญ่เส้นผ่าศูนย์กลางประมาณ 15 กิโลเมตร



ได้รับการขึ้นทะเบียนเป็นมรดกโลกทางวัฒนธรรม จากองค์การยูเนสโกเมื่อปี ค.ศ. 2011 หาก ใครมี โอกาสไปเยี่ยมเยือนเมืองหางโจว ก็ไม่ยากให้ พลาดชมทัศนียภาพความสวยงามของทะเลสาบซี หูและสิ่งก่อสร้างทางวัฒนธรรมที่สวยงามและ เป็นที่รู้จักกันดีอย่าง “เจดีย์เหลยเฟิง” กับตำนาน ความรักของนางพญางูขาวที่ถูกนำมาดัดแปลง สร้างเป็นภาพยนตร์และซีรีส์อันโด่งดัง (ใช้เวลาล่องเรือประมาณ 40 นาที)



นำทุกท่านถ่ายรูป ศูนย์กีฬาโอลิมปิกหางโจว (Hangzhou Olympic Sports Centre main stadium) จากทางฝั่งเมืองโบราณ สนามกีฬาดังกล่าวสร้างขึ้นในปี 2019 เพื่อรองรับผู้ชมกว่า 80,000 คน โดยอัจฉริยะได้รับการออกแบบให้คล้ายกับดอกบัวซึ่งเป็นสัญลักษณ์ของทุ่งดอกบัว สถานที่มรดกโลกของหางโจว โดยออกแบบให้มีกลีบดอกบัวกว่า 56 กลีบ ล้อมรอบสนามกลาง พร้อมอาคารกีฬาแบบที่นั่งอเนกประสงค์ 10,000 ที่นั่ง



นำท่านเที่ยวชม บ้านพักท่านหูเสวียนหยาน (Hu xueyan) เป็นพ่อค้าที่โด่งดังในช่วงปี 1870 – 1880 เขาใช้ความขยันและฉลาดไต่เต้าจนมีกิจการใหญ่โตเป็นเจ้าของกิจการรายใหญ่และได้ร่วมมือกับรัฐบาลในการหาเงินทุนเพื่อจัดการกับกบฏในสมัยนั้นด้วย ไปจนถึงได้รับพระราชทานตำแหน่งระดับสูงจากจักรพรรดิจนมามีบทบาทในการบริหารการเงินของเมืองกวางโจว แต่ใน 9 ปีต่อมา

เขาล้มเหลวทางธุรกิจและเสียชีวิตลง ซึ่งบ้านของเขา ณ เวลานั้นเรียกว่าเป็นคฤหาสน์หรูหลังแรกของจีนช่วงราชวงศ์ชิงเลยทีเดียว ในบ้านมีเฟอร์นิเจอร์ การตกแต่งแบบประณีตและหายากจนทางการต้องการที่จะเก็บรักษาไว้และกลายเป็น ที่เที่ยวหางโจว นั่นเอง

กลางวัน ☉ รับประทานอาหารกลางวัน ณ ภัตตาคาร

จากนั้นนำท่านเดินทางสู่เมืองซูโจว ซึ่งมีประวัติ 2,500 ปีมาแล้ว เดิมมีชื่อว่า "เมืองกุซู่" ซึ่งเป็นเมืองที่จัดต้นแบบของการจัดสวนจีนที่สวยงาม เป็นอันดับหนึ่งในลุ่มแม่น้ำแยงซีเกียงตอนใต้และได้ชื่อว่าเป็นเมืองแห่งสาวงามอีกทั้งเป็นเมืองที่งดงามมากจนได้รับฉายาว่า "เมืองสวรรค์ในโลกมนุษย์" พร้อมกับเมืองหางโจว



นำท่านเที่ยวชม วัดซีหยวน (Xiyuan Temple) เป็นสถานที่สำคัญอีกสถานที่หนึ่งของเมืองซูโจว ผู้คนหลังไหลต่างพากันมาเที่ยวชมอย่างไม่ขาดสาย ด้านในมี "เจ้าแม่กวนอิมพันมือพันตา" ที่งดงามมาก รวมทั้ง "พระจีกง" ที่แกะสลักได้อย่างอัจฉริยะ เพราะใบหน้าแสดงถึง 3 อารมณ์ คือ ยิ้ม, หัวเราะ และร้องไห้



SPHZ-CNS SPECTACULAR X2 HANGZHOU SHANGHAI(SL) 6D4N

คนในพื้นที่จะนำรูปถ่ายใหญ่มาสักการบูชาสิ่งศักดิ์สิทธิ์ ขอพรต่างๆ ให้สมหวังดังปรารถนาด้วยวัดซีหยวนรายล้อมด้วยความร่มรื่นด้วยธรรมชาติและวิถีชีวิตของชุมชนเมืองซูโจว วัดนี้จึงมีเอกลักษณ์และความสวยงามแบบมีชีวิตชีวาและผู้คนจากหลากหลายประเทศเข้าเยี่ยมชมศึกษาตลอดเวลา จากนั้นนำท่าน เดินชม ถนนชานถิงเจีย ซึ่งเป็นถนนเก่าแก่ที่สะท้อนเอกลักษณ์ความเป็นเมืองแห่งน้ำของซูโจว ที่มีแม่น้ำและสะพานมากมาย ในอดีตจะเป็นที่จัดแข่งเรือและงานวัดงานรื่นเริงต่างๆ โดยแบ่งถนนออกเป็น 2 ส่วนสำคัญคือ ช่วงตะวันออกกับตะวันตก ช่วงตะวันออกจะมีร้านค้าและบ้านคนคึกคัก ส่วนช่วงตะวันตกจะออกสู่ชานเมือง แม่น้ำจะกว้างกว่า ตามริมฝั่งจะมีต้นไม้ใหญ่ร่มรื่น

ค่ำ ๑๑ รับประทานอาหารค่ำ ณ ภัตตาคาร

จากนั้นนำท่านเข้าสู่ที่พัก โรงแรมที่พัก SU ZHOU HOLIDAY INN EXPRESS
หรือเทียบเท่า โรงแรม 4* Local

วันที่สาม ซูโจว - ร้านยาจีน - เชียงไฮ้ - 1000 tree - ตลาดร้อยปีเจินหวังเมี่ยว
- ซิมเสี่ยวหลงเป่า - อุโมงค์เลเซอร์ - THE BUND - ซุปpingถนนนานกิง
- POPMART (B/L/D)

เช้า ๑๑ รับประทานอาหารเช้า ณ ห้องอาหารของโรงแรม

หลังอาหารเช้า นำท่านแวะซื้อของฝาก ร้านยานวดเก๋า หรือร้านยาบัวหิมะ พร้อมรับบริการนวดเท้าคลายความเมื่อยล้า มีสรรพคุณเป็นเลิศในด้านรักษาแผลไฟไหม้พุพอง และแมลงสัตว์กัดต่อย ยาสามัญประจำบ้านที่มีชื่อเสียงของเมืองจีน แหล่งสมุนไพรจีนที่มีชื่อเสียงกว่าพันปี จากนั้นนำท่านเดินทางสู่มหานครเซี่ยงไฮ้

กลางวัน ๑๑ รับประทานอาหารกลางวัน ณ ภัตตาคาร

จากนั้นนำท่านแวะชม ร้านหมอนยางพารา ให้ท่านได้เลือกชมสินค้าและผลิตภัณฑ์เพื่อสุขภาพต่างๆ นำท่านเดินทางสู่ ลานสกีปักกิ่ง Jundushan Ski Resort // Nanshan // Xi Shan หรือเทียบเท่า สัมผัสประสบการณ์สกีสุดมันส์ที่ลานสกียอดนิยมแห่งกรุงปักกิ่งที่เหมาะสมสำหรับผู้เล่นทุกระดับ ตั้งแต่ผู้เริ่มต้นไปจนถึงระดับมืออาชีพ ใครที่ต้องการสัมผัสความสนุกท้าทายบนหิมะหรือเพลิดเพลินกับวิวภูเขาสวยงามไม่ควรมพลาด



นำท่านชม ตึกพันต้น TIAN AN 1000 TREE กลุ่มอาคารตั้งอยู่ริมฝั่งแม่น้ำซูโจวหรือแม่น้ำอู๋ซง ซึ่งครอบคลุมพื้นที่กว่า 300,00 ตารางเมตร (ราว 187 ไร่) และได้รับการขนานนามว่าเป็นสิ่งมหัศจรรย์ของโลกสมัยใหม่ที่เทียบได้กับสวนลอยบาบิโลนโบราณ ทั้งนี้ อาคารพาณิชย์ที่ตกแต่งด้วยต้นไม้ ได้รับแรงบันดาลใจมาจาก 'เขาหวงซาน' ในมณฑลอันฮุย ซึ่งมีทิวทัศน์งดงามดูราวพวดและได้รับการขึ้นทะเบียนเป็นมรดกโลกโดยยูเนสโก (UNESCO) นอกจากนี้ยังหวังว่าอาคารพาณิชย์ที่ตกแต่งด้วยต้นไม้ 1,000 ต้นนี้ จะช่วยเสริมภูมิทัศน์ที่มีอยู่ของแม่น้ำอู๋ซงให้สวยงาม



จากนั้นนำท่านสู่ ตลาดเงินหวังเมี่ยว (Cheng Huang Miao)หรือตลาดร้อยปี เซี่ยงไฮ้ เป็นตลาดเก่าของผู้ตง เมืองเซี่ยงไฮ้อาคารบ้านเรือน บริเวณนี้เป็นสถาปัตยกรรมโบราณสมัยราชวงศ์หมิงและชิง แต่ทำเป็นร้านขายของมีทั้งของพื้นเมืองโบราณของที่ระลึก และสินค้าสมัยใหม่อย่างรองเท้ากีฬา กระเป๋า อีกทั้งยังมีร้านขายขนมและอาหารพื้นเมืองอีกมากมาย

คำ ๑๑ รับประทานอาหารคำ ณ ภัตตาคาร *** ซิมเมนูเสี่ยวหลงเปา *** ของอร่อยประจำเมือง



นำท่านไปยัง อุโมงค์เลเซอร์ (THE BUND SIGHTSEEING TUNNEL) *** รวมค่าบริการแล้ว *** เชื่อมต่อระหว่างเดอะบันด์และหอคอยไข่มุก เป็น 1 ใน 5 จุดไฮไลท์ที่นักท่องเที่ยวคนไหนก็ตามมาเยือนเมืองเซี่ยงไฮ้ ต้องไม่พลาดแวะชมเป็นอันขาด เพราะถือว่าเป็นสัญลักษณ์ของเซี่ยงไฮ้ไปแล้ว ที่นี่เป็นอุโมงค์ที่ลอดแม่น้ำสายแรกในประเทศจีน ภายในอุโมงค์ตกแต่งด้วยแสง เลเซอร์เป็นรูปต่างๆ น่าตื่นตาตื่นใจ ทั้งแสง สี เสียง ภายในอุโมงค์เปลี่ยนแปลงตลอดระยะทาง บางช่วงทำให้รู้สึกเหมือนเดินทางอยู่ในห้วงอวกาศเลยทีเดียว



นำท่านเดินเล่นถ่ายรูปชิๆ ที่ The Bund หรือ เดอะบันด์ ถือเป็นจุดแลนด์มาร์คที่สำคัญมากในเซี่ยงไฮ้ ซึ่งใครไปเที่ยวต้องไปที่นี้ ถ้าไม่ไปถือว่าพลาดมากบอกเลย เพราะเป็นจุดชมวิวและทางเดินเลียบบแม่น้ำที่สำคัญมากของเซี่ยงไฮ้อย่างแม่น้ำหวงผู่ และเป็นสถานที่ท่องเที่ยวยอดนิยมของทั้งชาวจีนเองและนักท่องเที่ยวจากทั่วทุกมุมโลก คนไทยก็ไปเยอะนะครับ เนื่องจากเป็นจุดที่สามารถชมความสวยงามของหอคอยไข่มุกที่ตั้งอยู่ฝั่งตรงข้ามได้ทั้งในช่วงกลางวันและกลางคืน



นำท่านเดินทางสู่ ถนนหนานจิง เป็นย่านช้อปปิ้งเก่าแก่ที่สุดของเซี่ยงไฮ้ เป็นตลาดซื้อขายของกันคึกคัก ตั้งแต่ทศวรรษ 1920 ตั้งอยู่ฝั่งผู้ซีกินพื้นที่ยาวตั้งแต่ฝั่งตะวันตกของ “เดอะ บันด์” ถึง “พีเพิลส์ สแควร์” เป็นแหล่งช้อปปิ้ง สินค้าแบรนด์เนมจากทั่วโลก และยังเป็นศูนย์รวมร้านค้าและร้านอาหารอีกมากมาย และถนนเส้นนี้ยังเป็น POP MART STORE แพลทซิปสโตร์สาขาที่ใหญ่ที่สุดในมณฑลเซี่ยงไฮ้อีกด้วย

อีกทั้งยังมีร้าน MINISO LAND ที่เปิดอย่างเป็นทางการแล้วที่ถนนหนานจิง เซี่ยงไฮ้ ครอบคลุมพื้นที่กว่า 2,000 ตารางเมตร โดยร้าน MINISO LAND ทั้ง 3 ชั้นประกอบไปด้วยพื้นที่สำหรับสินค้าสัตว์เลี้ยง โซนโรมาเรอราพีและโซนกล่องสุ่ม

21.00 น. ถึงเวลาอันสมควร พาท่านเดินทางกลับสู่ที่พัก SHANG HAI HOLIDAY INN EXPRESS หรือเทียบเท่า โรงแรม 4* Local พักผ่อนตามอัธยาศัย

วันที่สี่ มหานครเซี่ยงไฮ้ - เลือกเที่ยวตาม Option ที่ต้องการ

Option A: Free & Easy (อิสระไม่มีรถและไกด์บริการ) (B/-/-)

Option B: ช้อปปิง SHANGHAI DISNEY LAND (Optional: ช้อปปิงสวนสนุก+รวมรถรับส่ง) (08:00-21:00) (B/-/-)

สำหรับ Option A > “FREE & EASY” (B/-/-)



*****ไม่มีรถและไกด์บริการ*****

****อิสระท่องเที่ยวตามอัธยาศัย สอบถามข้อมูลการเดินทางจากหัวหน้าทัวร์****

โปรแกรมแนะนำ สำหรับลูกค้า Free day



Rei Flower Coffee Bar ห่างจากความวุ่นวายของ The Bund และสายถนนช้อปปิ้งหนานจิง (Nanjing) เพียงไม่กี่ร้อยเมตร คือที่ตั้งของคาเฟ่ดอกไม้ที่ให้บริการเครื่องดื่มตั้งแต่กาแฟไปจนถึงค็อกเทล Rei Flower Coffee Bar ตั้งอยู่ระหว่างพิพิธภัณฑ์ไปรษณีย์เซี่ยงไฮ้ (Shanghai Postal Museum) และโรงแรม Bellagio เลียบฝั่งซ้ายของแม่น้ำซูโจว (Suzhou River) โดยหนึ่งในเสน่ห์ของคาเฟ่แห่งนี้คือนั่งกลางแจ้งที่ขนานไปกับแม่น้ำซูโจวซึ่งสวยงามไม่ว่าจะฤดูใด

สวนอี๋หยวน เป็นสวนที่ตกแต่งอย่างสวยงามตามสไตล์ความเป็นจีน มีต้นไม้และดอกไม้บานชนิดที่จัดเรียงไว้อย่างสวยงามและเป็นระเบียบ มีศาลาที่ตั้งอยู่ใจกลางน้ำ ร้านขายของต่างๆ มีมุมสวยๆ ให้ได้ถ่ายรูปมากมายหลายที่ ทั้งยังได้สัมผัสวัฒนธรรมความเป็นเมืองจีนที่แท้จริง ภายในสวนยังมีร้านค้าและร้านอาหารมากมายที่สามารถชิมอาหารจีนหลากหลายเมนูและช้อปปิ้งสินค้าต่างๆ ได้พร้อมกัน



สำหรับ Option B > (B/-/-)

SHANGHAI DISNEY LAND (รวมค่าบัตร+รวมรถรับ-ส่ง) (08:00-21:00)

ราคานี้กำหนดจ่ายเงินที่ไทย ภายใน 24 ชม. ก่อนเดินทาง



ราคาบัตร SHANGHAI DISNEYLAND ผู้ใหญ่ 3,590 บาท / เด็ก (3-11ปี) 2,790 บาท(บัตร Standard)



รวมบัตร SHANGHAI DISNEYLAND+รถรับส่ง

ลูกค้าสามารถชำระพร้อมค่าทัวร์ได้ (ราคานี้กำหนดจ่ายเงินที่ไทย ภายใน 24 ชม. ก่อนเดินทาง)

ราคาหน้างาน OPTION ที่เดินทาง จันทร์-ศุกร์ 800 RMB / PAX

เสาร์ อาทิตย์ 920 RMB / PAX

เทศกาล 1,040 RMB / PAX

** (ถ้าชำระเงินบาท Rate x5) **

ข้อมูลสำคัญ

1. เวลาในการรับส่ง 08.00 / 21.00 น.

2. ตั๋วดิสนีย์แลนด์ เนื่องจากเป็นบริการแบบรวมรถรับส่ง ทางบริษัทขอสงวนสิทธิ์ในการออกเป็นตั๋วแบบ Group Tour

- ข้อดีคือจะเป็นการแยกแยะเฉพาะกรุ๊ปทัวร์ซึ่งมักจะใช้เวลาน้อยกว่าแถวปกติ

- ข้อเสียคือจะต้องเดินทางเข้า Check in พร้อมกัน และไม่สามารถซื้อบัตร Early เสริมได้ แต่สามารถซื้อแบบ Access ได้ตามปกติใน Application

- หากมีแพลนจะไม่เดินทางเข้าพร้อมคณะ โปรดแจ้งให้ทางตัวแทนจำหน่ายทราบก่อนเดินทาง 14 วันเท่านั้น

*** (อิสระอาหารกลางวันและอาหารค่ำเพื่อความสะดวกในการท่องเที่ยว) ***

จากนั้นนำท่านเดินทางสู่ SHANGHAI DISNEYLAND สวนสนุกที่มีธีมเป็นตัวละครจากดิสนีย์ สามารถชมประติมากรรมคริสตัลหิวหลี่ (Luili glass) ซึ่งเป็นศิลปะดั้งเดิมของจีนโดยช่างฝีมือพื้นเมืองภายในดิสนีย์แลนด์แห่งนี้ Gardens of the Twelve Friends ในโซน Gardens of Imagination ซึ่ง เป็นกำแพงยาวที่มีรูปตัวละครจากดิสนีย์เรียงตามปีนักษัตรของจีน เช่น ทิกเกอร์ จากวินนี่เดอะพูห์ เป็นสัญลักษณ์แทนปีขาล หรือเสื่อ มูซู จากมู่หลาน แทนปีมะโรงหรือมังกร และพลูโต จากมิกกี้เมาส์ แทนปีจอหรือสุนัข เป็นต้น เชียงไฮ้ดิสนีย์แลนด์ เป็นที่แรกและที่เดียวที่มีเครื่องเล่น TRON Light Cycle คือรถไฟเหาะความเร็วสูง เป็นเหมือนรถมอเตอร์ไซค์ให้เราขี่ แล้วออกทะยานด้วยความเร็วสูง ซึ่งจำลองมาจากภาพยนตร์เรื่อง TRON Legacy ที่ดิสนีย์รีสอร์ตเซี่ยงไฮ้ นอกจากนี้เครื่องเล่นแล้วก็ยังมี การแสดงและการเดินพาเหรดของเหล่าตัวการ์ตูนในเทพนิยายที่พร้อมจะมอบความรู้สึกและความประทับใจ ซึ่งจะมีแบ่งการแสดงไว้เป็นรอบๆ ในแต่ละวัน ภายในบริเวณสวนสนุกยังมีแหล่งช้อปปิ้ง ร้านอาหาร และสิ่งบันเทิงมากมาย ที่อยู่ในโซน Mickey Avenue เป็นแหล่งรวมร้านขายของที่ระลึกจากดิสนีย์ที่ยกมาทั้งหมดมาให้เราได้ช้อปปิ้งตามอัธยาศัย

ที่พัก SHANG HAI HOLIDAY INN EXPRESS หรือเทียบเท่า โรงแรม 4* Local พักผ่อนตามอัธยาศัย



SPHZ-CN5 SPECTACULAR X2 HANGZHOU SHANGHAI(SL) 6D4N

วันที่ห้า เชียงไฮ้-Starbucks ที่เคยใหญ่ที่สุดในโลก - Xin tian Di - ร้านหยก
- หมู่บ้านโบราณเย่เหอ - หังโจว - Wu Lin RD - กรุงเทพฯ (สนามบินดอนเมือง)
(B/L/-)

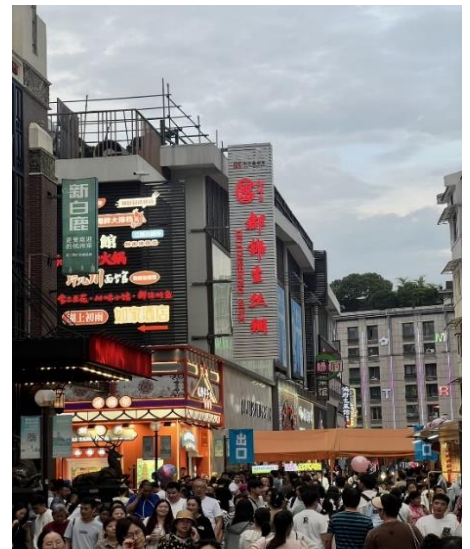
เช้า ๑๐ รับประทานอาหารเช้า ณ ห้องอาหารของโรงแรม จากนั้นนำท่านเดินทางสู่ ร้าน Starbucks Reserve Roastery เคยเป็นร้านสตาร์บัคส์สาขาที่ใหญ่ที่สุดในโลกใหญ่กว่าสาขาปกติถึง 300 เท่า และใส่ใจทุกรายละเอียดที่คอกาแฟไม่ควรพลาดเด็ดขาดภายในกว้างขวาง ยิ่งใหญ่อลังการมาก มีถึงคั่วกาแฟสูงเท่าตึกสองชั้นมีบาร์กาแฟยาวมาก ที่นี้มีเมนูเครื่องดื่มหลากหลายและมีเมนูเฉพาะที่มีแค่ที่สาขานี้สาขาเดียวเท่านั้นอีกด้วย



จากนั้นพาท่านไป Xin tian Di (ซิน เทียน ดี) ย่านฮิปเตอร์ใจกลางนครเซี่ยงไฮ้ ที่วัยรุ่นต้องมา กลายเป็นสถานที่ที่ท่องเที่ยวติดอันดับต้นๆไปแล้ว สำหรับแหล่งช้อปปิ้งแห่งนี้ ไม่แพ้แหล่งช้อปปิ้งรุ่นพี่ อย่าง ถนนนานกิง ถนนอยู่เจียง Yu Yuan Bazaar ถือว่าเป็นอีก 1 ไฮไลท์เด็ดของนครแห่งนี้ เนื่องจากเอกลักษณ์ที่ไม่เหมือนใคร สิ่งปลูกสร้างที่ใช้อิฐบล็อกแบบสถาปัตยกรรมแบบ Shikumen (ซิกเหมิน) การผสมผสานระหว่างสถาปัตยกรรมตะวันตกกับจีนเข้าด้วยกัน ทางเดินหิน กำแพงหิน ประติมากรรม บ้านเมืองเก่าแต่ดูแลรักษาอย่างดี นอกจากนี้จะเป็นแหล่งช้อปปิ้ง ที่นี้ยังมีคาเฟ่มากมาย ให้นั่งชิล ไม่ว่าจะป็นร้าน กินดื่ม ร้านชา กาแฟ

กลางวัน ๑๑ รับประทานอาหารกลางวัน ณ ภัตตาคาร

นำท่านแวะชม ร้านหยก ชาวจีนมีความเชื่อว่าหยกเป็นอัญมณีล้ำค่ากว่าทองและเพชร เป็นสิริมงคลแก่ผู้ที่ได้มาครอบครอง ให้ท่านได้เลือกซื้อเป็นเครื่องประดับนำโชคตามอริยาศัย นำท่านชม เมืองโบราณเย่เหอ เรียกอีกชื่อหนึ่งว่าเขตประวัติศาสตร์เย่เหอ ตั้งอยู่ที่เมืองเจียงซิง มีพื้นที่ 9 ตารางเมตร ในถนนเต็มไปด้วยลารารเส้นเล็กๆ บ้านเรือนแบบราชวงศ์ชิงอิสระให้ท่านได้ถ่ายรูปตามอริยาศัย จากนั้นเดินทางไปเมืองหังโจว นำท่านเดินทางสู่ Wu Lin Road ตลาดกลางคืนวู้หลินหรือที่รู้จักกันในชื่อถนนแฟชั่นวู้หลิน ตั้งอยู่ในย่านใจกลางเมือง และติดกับจุดชมวิวทะเลสาบของเมืองหางโจว ซึ่งผสมผสานการท่องเที่ยว การช้อปปิ้ง และการพักผ่อนเข้าด้วยกัน



***** (อิสระอาหารค่ำเพื่อความสะดวกในการท่องเที่ยว) *****





ถึงเวลาอันสมควร นำท่านเดินทางสู่ ท่าอากาศยานเมืองหังโจว

23:20 น. ออกเดินทางสู่สนามบินดอนเมือง โดยสายการบิน Lion Air เที่ยวบินที่ SL921
(ไม่มีอาหารบริการบนเครื่อง)

วันที่หก กรุงเทพฯ (สนามบินดอนเมือง) (B/L/-)

02:35 น. เดินทางกลับถึงสนามบินดอนเมือง โดยสวัสดิภาพ พร้อมความประทับใจ

หมายเหตุ โปรแกรมการเดินทางอาจเปลี่ยนแปลงตามความเหมาะสม บริษัทฯ ขอสงวนสิทธิ์ในการปรับเปลี่ยนราคา หาก มีการปรับขึ้นของราคาน้ำมันของสายบินหรือการเปลี่ยนแปลงกฎการเข้าประเทศที่มีค่าใช้จ่ายเพิ่มเติมรวมถึงการปรับเพิ่มราคาค่าบัตรเข้าชมสถานที่ท่องเที่ยว (ตามประกาศของสถานที่ท่องเที่ยว นั้นๆ หลังการจองทัวร์)

เอกสารที่ใช้ในการเดินทาง * สำคัญมาก *****

***หนังสือเดินทางที่มีวันกำหนดอายุใช้งานเหลือไม่น้อยกว่า 6 เดือน หรือ 181 วัน นับจากวันที่จะออกเดินทาง

***** เมื่อชำระค่าทัวร์แล้วถือว่ารับทราบเงื่อนไขการจองทัวร์ทุกประการ *****

พร้อมส่งสำเนาหน้าพาสปอร์ตให้เจ้าหน้าที่จองทัวร์ / ส่วนที่เหลือจ่ายก่อนเดินทาง 15 วัน

*** กรุณาตรวจสอบพาสปอร์ต ต้องมีอายุใช้งานเหลือไม่น้อยกว่า 6 เดือน นับจากวันเดินทาง***

***พีเรียดราคาโปรโมชั่น 14,999.- ไม่สามารถตัดกรุ๊ปเหมาได้ *
สามารถตัดกรุ๊ปได้ในราคา 15,999.-**

อัตรารวม

- ❖ **รวมสัมภาระ-โหลดใต้ท้องเครื่อง 20 กก. + สัมภาระถือขึ้นเครื่อง 7 กก.**
- ❖ ตัวเครื่องบินและภาษีน้ำมันตามรายการ ขึ้นประหยัด ไป/กลับตามกำหนดการของคณะทัวร์
- ❖ ค่ารถโค้ชปรับอากาศบริการตลอดการเดินทางตามรายการทัวร์
- ❖ ค่าอาหาร และเครื่องดื่มที่ระบุไว้ในรายการ
- ❖ ค่าที่พัก 3 คืนพักห้องละ 2-3 ท่าน
- ❖ ค่าบัตรเข้าชมสถานที่ท่องเที่ยวต่าง ๆ ตามรายการที่ได้ระบุไว้
- ❖ ค่าประกันอุบัติเหตุในการเดินทาง 1,000,000 บาท (ขึ้นอยู่กับเงื่อนไขของกรมธรรม์เฉพาะเหตุการณ์ที่เกิดขึ้นระหว่างวันเดินทางเท่านั้นโดยจะต้องใช้ใบรับรองแพทย์และใบเสร็จรับเงินในการเบิก)





อัตราไม่รวม

- ❖ ค่าทิปไกด์+ค่าทิปคนขับรถ ค่าทัวร์ส่วนที่เหลือ เหม่าจ่าย ท่านละ 1,500 บาทเก็บที่สนามบิน ณ วันเดินทาง (ไม่รวมค่าทิปหัวหน้าทัวร์ตามความพึงพอใจ)
- ❖ ค่าใช้จ่ายอื่นๆ เพิ่มเติมในกรณีที่ท่านติด COVID-19 ระหว่างเดินทาง เช่นค่าโรงแรม ค่าตรวจต่างๆ ค่าเลื่อนตัวเครื่องบิน ฯลฯ
- ❖ ค่าทำหนังสือเดินทางไทย และค่าธรรมเนียมสำหรับผู้ถือพาสปอร์ตต่างชาติ
- ❖ ค่าอาหาร และเครื่องดื่มที่ไม่ได้ระบุไว้ในรายการ
- ❖ ค่าใช้จ่ายอื่นๆ ที่มีได้ระบุไว้ในรายการ เช่น ค่าชัคการ์ด ไทโรคัพท์ ค่ามินิบาร์ ฯลฯ
- ❖ ภาษีมูลค่าเพิ่ม 7% และภาษี ณ ที่จ่าย 3%

เงื่อนไขในการยกเลิกทัวร์

- ❖ ยกเลิกก่อนเดินทาง 45 วันขึ้นไป คืนค่าใช้จ่ายเต็มจำนวน
- ❖ ยกเลิกก่อนเดินทาง 15-44 วัน สงวนสิทธิ์ยึดค่าใช้จ่ายที่ชำระมาทั้งหมด
- ❖ ยกเลิกก่อนเดินทางน้อยกว่า 14 วัน สงวนสิทธิ์ยึดค่าทัวร์เต็มจำนวนหรือทั้งหมดที่ชำระมา
- ❖ กรณีมีเหตุยกเลิกทัวร์ โดยไม่ใช้ความผิดพลาดของบริษัททัวร์ เช่น เกิดจากสายการบิน ภัยธรรมชาติ หรือเหตุการณ์ต่างๆ แนวทางปฏิบัติจะเป็นไปตามสายการบินเท่านั้น
- ❖ กรณียกเลิก ช่วงวันหยุดเทศกาล วันหยุดนักขัตฤกษ์ วันหยุดยาว เนื่องจากเงื่อนไขการชำระเงินกับสายการบินและโรงแรมที่ต่างประเทศ ทำให้ไม่สามารถคืนค่าใช้จ่ายใดๆที่ชำระมาได้
- ❖ แนวทางปฏิบัติเป็นไปตาม พรบ. รรูกิจนำเที่ยวทุกประการ

เงื่อนไขการจองทัวร์

เนื่องจากเป็นโปรแกรมโปรโมชั่นราคาพิเศษ!!! ผู้เดินทางโปรดรับทราบว่า "หากไม่ได้ลงร้านท้องถิ่นในรายการจะมีค่าปรับร้านละ 200 RMB / ท่าน"

หากไม่ได้ร่วมบริการทานอาหาร หรือค่าตัวเข้าชมใดๆ ในกรณีจอยทัวร์ไม่สามารถคืนเงินได้ เนื่องจากค่าบริการที่ต่างประเทศเป็นแบบเหม่าจ่าย

1. เนื่องจากตัวเครื่องบินต้องเดินทางตามวันที่ ที่ระบุบนหน้าตั๋วเท่านั้น จึงไม่สามารถยกเลิก หรือเปลี่ยนแปลงการเดินทางใด ๆ ทั้งสิ้น ถ้ากรณียกเลิก หรือเปลี่ยนแปลงการเดินทาง ทางบริษัทฯ ขอสงวนสิทธิ์ในการคืนเงินทั้งหมดหรือบางส่วนให้กับท่าน
2. กรณีที่กองตรวจคนเข้าเมืองทั้งที่กรุงเทพฯ และในต่างประเทศปฏิเสธมิให้เดินทางออกหรือเข้าประเทศที่บริษัทระบุในรายการเดินทาง บริษัทฯ ขอสงวนสิทธิ์ไม่คืนค่าบริการไม่ว่ากรณีใด ๆ
3. ทางบริษัทฯ จะไม่รับผิดชอบใดๆ ทั้งสิ้น หากท่านใช้บริการของทางบริษัทฯ ไม่ครบ อาทิ ไม่เที่ยวบางรายการ, ไม่ทานอาหารบางมื้อ เพราะค่าใช้จ่ายทุกอย่าง ทางบริษัทฯ ได้ชำระค่าใช้จ่ายให้ตัวแทนต่างประเทศแบบเหม่าขาด
4. ค่าทัวร์เป็นแบบเหม่าจ่ายกับบริษัททัวร์ในต่างประเทศ ไม่สามารถคืนเงินค่าทัวร์ในทุกกรณี
5. ทางบริษัทฯ จะไม่รับผิดชอบใดๆ ทั้งสิ้น หากเกิดสิ่งของสูญหายจากการโจรกรรม และ/หรือ เกิดอุบัติเหตุที่เกิดจากความประมาทของตัวนักท่องเที่ยวเอง
6. เมื่อท่านตกลงชำระเงินไม่ว่าทั้งหมดหรือบางส่วนกับทางบริษัทฯ ทางบริษัทฯ จะถือว่าท่านได้ยอมรับในเงื่อนไขข้อตกลงต่างๆ ที่ได้ระบุไว้แล้วทั้งหมด
7. ผู้เดินทางจะต้องตรวจสอบสถานะของ Visa ด้วยตนเอง เช่นการต่ออายุ หรือ การทำ Re-Entry หรือ สิทธิหน้าที่ต่างๆ หากมีเหตุหรือเกิดผลกระทบใดๆ ไม่ว่าในกรณีใดเกี่ยวกับ Visa ของท่าน ทางบริษัทฯ จะไม่รับผิดชอบในทุกกรณี



หมายเหตุ

- ❖ หากกรุ๊ปยกเลิกจากจำนวนผู้เดินทางไม่ถึงกำหนด คืนเงินเต็มจำนวน
- ❖ กรุ๊ปคอนเฟิร์มเดินทาง 10 ท่านขึ้นไป (ไม่มีหัวหน้าทัวร์ไทย) // 15 ท่าน มีหัวหน้าทัวร์เดินทางไปด้วยจากเมืองไทย
- ❖ หากมีเหตุสุดวิสัยอันเกิดจากประกาศสถานการณ์ฉุกเฉินต่างๆ ทำให้เดินทางไม่ได้ อ้างอิงตาม พรบ. ธุรกิจนำเที่ยว หักค่าใช้จ่ายที่เกิดขึ้นจริงโดยมีใบเสร็จยืนยันกับลูกค้า
- ❖ ตัวเครื่องบินเป็นแบบกรุ๊ปคณะ ไม่สามารถเลือกหรือล็อกที่นั่งได้ ที่นั่งอาจจะไม่ติดกัน ซึ่งเป็นไปตามเงื่อนไขของสายการบิน
- ❖ เรื่องห้องพักช่วงเทศกาล ห้องพักรับรองที่ลูกค้าระบุตอนจองทัวร์ ทางบริษัทจะ Request ให้ทางโรงแรมตามขั้นตอน ในบางครั้งโรงแรมอาจเปลี่ยนชนิดห้องพักของลูกค้า ณ วันเข้าพัก แต่ทางบริษัทยืนยันว่าจะเพียงพอต่อจำนวนลูกค้า เช่น
Request สำหรับเตียง Double Bed หากห้องไม่พอ อาจเป็นห้อง TWN ขยับเตียงให้ชิดกัน
Request สำหรับเตียง Triple Bed หากห้องไม่พอ จะจัดให้เป็น 2ห้อง ตามเงื่อนไขของโรงแรมที่จอง
- ❖ บริษัทฯ ขอสงวนสิทธิ์ที่จะเปลี่ยนแปลงรายละเอียดบางประการในทัวร์นี้ เมื่อเกิดเหตุจำเป็นสุดวิสัยจนไม่อาจแก้ไขได้และจะไม่รับผิดชอบใดๆ ในกรณีที่สูญหาย สูญเสียหรือได้รับบาดเจ็บที่นอกเหนือความรับผิดชอบของหัวหน้าทัวร์และเหตุสุดวิสัยบางประการ เช่น การนัดหยุดงาน ภัยธรรมชาติ การจลาจลต่างๆ เนื่องจากรายการทัวร์นี้เป็นแบบเหมาจ่ายเบ็ดเสร็จ หากท่านสละสิทธิ์การใช้บริการใดๆ ตามรายการหรือถูกปฏิเสธการเข้าประเทศไม่ว่าในกรณีใดก็ตาม ทางบริษัทฯ ขอสงวนสิทธิ์ไม่คืนเงินในทุกกรณี
- ❖ บริษัทฯ มีสิทธิ์ที่จะเปลี่ยนแปลงหรือสับเปลี่ยนรายการได้ตามความเหมาะสมบริษัทขอสงวนสิทธิ์ที่จะเลื่อนการเดินทางในกรณีที่มีผู้ร่วมคณะไม่ถึง 9 ท่าน การไม่รับประทานอาหารเช้าบางมื้อไม่เกี่ยวข้องกับรายการ ไม่สามารถขอหักค่าบริการคืนได้ เพราะการชำระค่าทัวร์เป็นไปในลักษณะเหมาจ่าย เมื่อท่านได้ชำระเงินมัดจำหรือทั้งหมด ไม่ว่าจะเป็นการชำระผ่านตัวแทนของบริษัทฯ หรือชำระโดยตรงกับทางบริษัทฯ ทางบริษัทฯ จะขอถือว่าท่านรับทราบและยอมรับในเงื่อนไขต่างๆ
บริษัทฯ ไม่รับผิดชอบค่าเสียหายในเหตุการณ์ที่เกิดจากสายการบิน ไฟล์ทยกเลิกโดยมีประกาศจากสายการบิน ภัยธรรมชาติ ปฏิบัติและอื่นๆที่อยู่นอกเหนือการควบคุมของทางบริษัทฯหรือค่าใช้จ่ายเพิ่มเติมที่เกิดขึ้นทางตรงหรือทางอ้อม เช่น การเจ็บป่วย, การถูกทำร้าย, การสูญหาย, ความล่าช้า หรือจากอุบัติเหตุต่างๆ