



**WORANTEX**  
Education and Travel Co., Ltd.  
TAT. LICENSE 11/05836

02-374-1300

@wtravel

www.wtravel.co.th

wtravel.co.th



**เที่ยวจีน  
ฟรี..วีซ่า  
ทัวร์ไม่ลงร้าน**

**มหัศจรรย์**

# HARBIN

**ฉางชุน • มู่ตันเจียง • ฉางไป๋ซาน**

中国南方航空  
CHINA SOUTHERN AIRLINES

BT-HRB10\_CZ

7 วัน | 6 คืน



**พิเศษ!!  
นั่งรถไฟความเร็วสูง**

**46,999.-** ราคาเริ่มต้น

พักหมู่บ้านหิมะ 1 คืน พักโรงแรมอบอุ่นเซ็น 1 คืน  
ตะลุยหมู่บ้านหิมะ เที่ยวอุทยานเขาวังไป๋ซาน  
ชมความงามทะเลสาบเยือกแข็ง “ทะเลสาบเทียนฉือ”

เดินทาง : 21-27 ธ.ค. / 26 ธ.ค.-01 ม.ค. 67 / 11-17 ม.ค. 68

**เขาวังไป๋ซาน**

**โบสถ์เซนต์โซเฟีย**

23 ก.  
น้ำหนักกระเป๋า

★★★★  
พักรับประทาน  
4 ดาว

🍴 **อาหาร**  
16 มื้อ



พาณิชย์อิเล็กทรอนิกส์ เลขที่ 0105550010321  
จากกรมพัฒนาธุรกิจการค้า กระทรวงพาณิชย์



สมาชิกสมาคมไทยแนะแนวการศึกษานานาชาติ (TIECA)  
เลขที่สมาชิก 69



สมาชิกสมาคมไทยบริการท่องเที่ยว (TTAA)  
เลขที่สมาชิก 929





# ฮาร์บิน

วางซุน • มู่ตันเจียง • วางไปซาน

✓ อลังการงานแกะสลักน้ำแข็งระดับโลก

✓ เที่ยวหมู่บ้านหิมะสุดน่ารัก

✓ ชมโชว์ว่ายน้ำแข็งกลางแจ้ง



โบสถ์เซนต์โซเฟีย



หมู่บ้านหิมะ

เดินทางโดย : สายการบินโซน่าซาเทิร์นแอร์ไลน์



อาหาร : 16 มื้อ



โรงแรม : 4 ดาว



FLIGHT : CZ362

BKK 08.25 ✈ CAN 12.20

FLIGHT : CZ3606

CAN 15.50 ✈ CGQ 20.05



FLIGHT : CZ361

CAN 20.25 ✈ BKK 22.30

FLIGHT : CZ6851

CGQ 13.50 ✈ CAN 18.30

วันที่	รายการทัวร์	อาหาร			โรงแรม
		เช้า	กลางวัน	เย็น	
1	• สนามบินสุวรรณภูมิ • สนามบินกว่างโจวไป๋หยุน (ต่อเครื่อง) • สนามบินฉางชุนหลงเจียง • เมืองฉางชุน				HOLIDAYINN EXPRESS HOTEL หรือเทียบเท่าระดับ 4 ดาว
2	• สถานีรถไฟความเร็วสูงฉางชุน • เมืองฮาร์บิน • ร้านเลี้ยงกันหนาว • แม่น้ำซงชวาเจียง • โชว์ว่ายน้ำแข็งกลางแจ้ง • ตุ๊กตาหิมะยักษ์ • สะพาน빙โจว • จัตุรัสโบสถ์เซนต์โซเฟีย • ถนนจงยาง • เทศกาลแกะสลักหิมะ และน้ำแข็งนานาชาติแห่งเมืองฮาร์บิน	✓	✓	✓	FOUR SEASON AO XUE HOTEL หรือเทียบเท่าระดับ 4 ดาว
3	• เมืองมู่ตันเจียง • หมู่บ้านหิมะ (CHINA'S SNOW TOWN) • DREAM HOUSE	✓	✓	✓	XUEXIANG HOMESTAY หรือเทียบเท่าระดับ 4 ดาว
4	• ถนนเสวี่ยยูนเจียง • พิพิธภัณฑ์หมู่บ้านหิมะ • ไปรษณีย์หมู่บ้านหิมะ • เมืองดุนหัว	✓	✓	✓	JIN HAO HOTEL หรือเทียบเท่าระดับ 4 ดาว
5	• เขตอุทยานฉางไป๋ • เขาฉางไป๋ซาน • ทะเลสาบเทียนฉือ • แช่น้ำพุร้อน (ออนเซ็น)	✓	✓	✓	SITE SEEING HOTSPRING HOTEL หรือเทียบเท่าระดับ 4 ดาว
6	• เมืองจีหลิน • จัตุรัสสี่จั๊ว • ถนนซงเจียงจงหลู่ • คริสตจักรคาทอลิก • พิพิธภัณฑ์แมนจู	✓	✓	✓	RENWICK HOTEL หรือเทียบเท่าระดับ 4 ดาว
7	• เมืองฉางชุน • POPMART • สนามบินฉางชุนหลงเจียง • สนามบินกว่างโจวไป๋หยุน (ต่อเครื่อง) • สนามบินสุวรรณภูมิ กรุงเทพฯ	✓			





โปรแกรมการเดินทาง 7 วัน 6 คืน : เดินทางโดยสายการบินโซนาเซาเทิร์นแอร์ไลน์



BKK	→	CAN
เที่ยวบิน	ออก	ถึง
CZ362	08.25	12.20

CAN	→	BKK
เที่ยวบิน	ออก	ถึง
CZ361	20.25	22.30

CAN	→	CGQ
เที่ยวบิน	ออก	ถึง
CZ3606	15.50	20.05

CGQ	→	CAN
เที่ยวบิน	ออก	ถึง
CZ6851	13.50	18.30

วันแรก สนามบินสุวรรณภูมิ • สนามบินกว้างโจวไปหยุน (ต่อเครื่อง) • สนามบินฉางชุนหลงเจีย • เมืองฉางชุน

(-/-/-)

05.30 น. พร้อมกันที่ สนามบินสุวรรณภูมิ อาคารผู้โดยสารขาออก ชั้น 4 นำคณะเชคอิน ณ เคาน์เตอร์สายการบินโซนาเซาเทิร์นแอร์ไลน์ (CZ) โดยมีเจ้าหน้าที่จากบริษัทฯ คอยอำนวยความสะดวก



หมายเหตุ

เนื่องจากตัวเครื่องบินของคณะเป็นตัวสุ่มระบบ Random ไม่สามารถล็อกที่นั่งได้ ที่นั่งอาจจะไม่ได้นั่งติดกัน และไม่สามารถเลือกช่วงที่นั่งบนเครื่องบินได้ในคณะ ซึ่งเป็นไปตามเงื่อนไขสายการบิน

08.25 น. ออกเดินทางสู่ เมืองกว้างโจว ประเทศจีน โดยเที่ยวบิน CZ362 (บริการอาหารบนเครื่อง)

12.20 น. เดินทางถึง สนามบินกว้างโจวไปหยุน (เพื่อรอต่อเครื่อง)

13.50 น. ออกเดินทางสู่ เมืองฉางชุน ประเทศจีน โดยเที่ยวบิน CZ3906 (บริการอาหารบนเครื่อง)

20.05 น. เดินทางถึง สนามบินฉางชุนหลงเจีย หลังผ่านขั้นตอนการตรวจคนเข้าเมือง และตรวจรับสัมภาระเรียบร้อยแล้ว ยินดีต้อนรับทุกท่านสู่ สาธารณรัฐประชาชนจีน (เวลาท้องถิ่นที่จีน เร็วกว่าประเทศ



ไทย 1 ชั่วโมง กรุณาปรับเวลาของท่านเพื่อความสะดวกในการนัดหมาย) เดินทางสู่ **เมืองฉางชุน** และนำทุกท่านเข้าสู่ที่พัก

จากนั้น **พักที่ HOLIDAYINN EXPRESS HOTEL หรือระดับเทียบเท่า ★★★★★**

**วันที่สอง** สถานีรถไฟความเร็วสูงฉางชุน • เมืองฮาร์บิน • ร้านเสื้อกันหนาว • แม่น้ำซงฮวาเจียง • โข่วว่า่ยน้ำแข็งกลางแจ้ง • ตุ๊กตาทิมะยักซ์ • สะพานปิงโจว • จัตุรัสโบสถ์เซนต์โซเฟีย • ถนนจยงยาง • เทศกาลแกะสลักหิมะ และน้ำแข็งนานาชาติแห่งเมืองฮาร์บิน  
🕒 (เช้า/กลางวัน/เย็น)

**เช้า** 🕒 **บริการอาหารกลางวัน ณ ห้องอาหารโรงแรม**

จากนั้น เดินทางไปยัง **สถานีรถไฟความเร็วสูง** นั่งรถไฟความเร็วสูงขบวนที่ **D523 เวลา 08.18 – 09.44 น.** นำทุกท่านมุ่งหน้าสู่ **เมืองฮาร์บิน** (ใช้เวลาเดินทางประมาณ 1 ชั่วโมง)

(หมายเหตุ: กระเป๋าเดินทางและสัมภาระทุกชิ้น ท่านต้องเป็นผู้จัดการและดูแลด้วยตนเอง เพื่อความสะดวกในการเดินทาง)

เดินทางเข้าสู่ **เมืองฮาร์บิน** เมืองที่ได้รับสมญานามว่า “ไข่มุกบนคอหงส์” ซึ่งถือเป็นเมืองเอกและมีความโดดเด่นด้านการท่องเที่ยวของมณฑลเฮย์หลงเจียง มีพื้นที่คล้ายกับหงส์ขนาดใหญ่ ตั้งอยู่ทางตะวันออกเฉียงเหนือของประเทศจีน และเป็นเมืองที่มีฤดูหนาวยาวนานที่สุด

จากนั้น นำทุกท่านแวะชม **ร้านเสื้อกันหนาว** เพื่อเลือกซื้อเสื้อกันหนาวเพิ่มเติมตามอัธยาศัย และเดินทางไปยัง **แม่น้ำซงฮวาเจียง** นำท่านชม **โข่วว่า่ยน้ำแข็งกลางแจ้ง** ทำทนายอุณหภูมิที่สูงจนติดลบ

**รับฟรี! อุปกรณ์กันหนาว ท่านละ 1 ชุด “หมวก ที่ครอบหู และถุงมือ”**

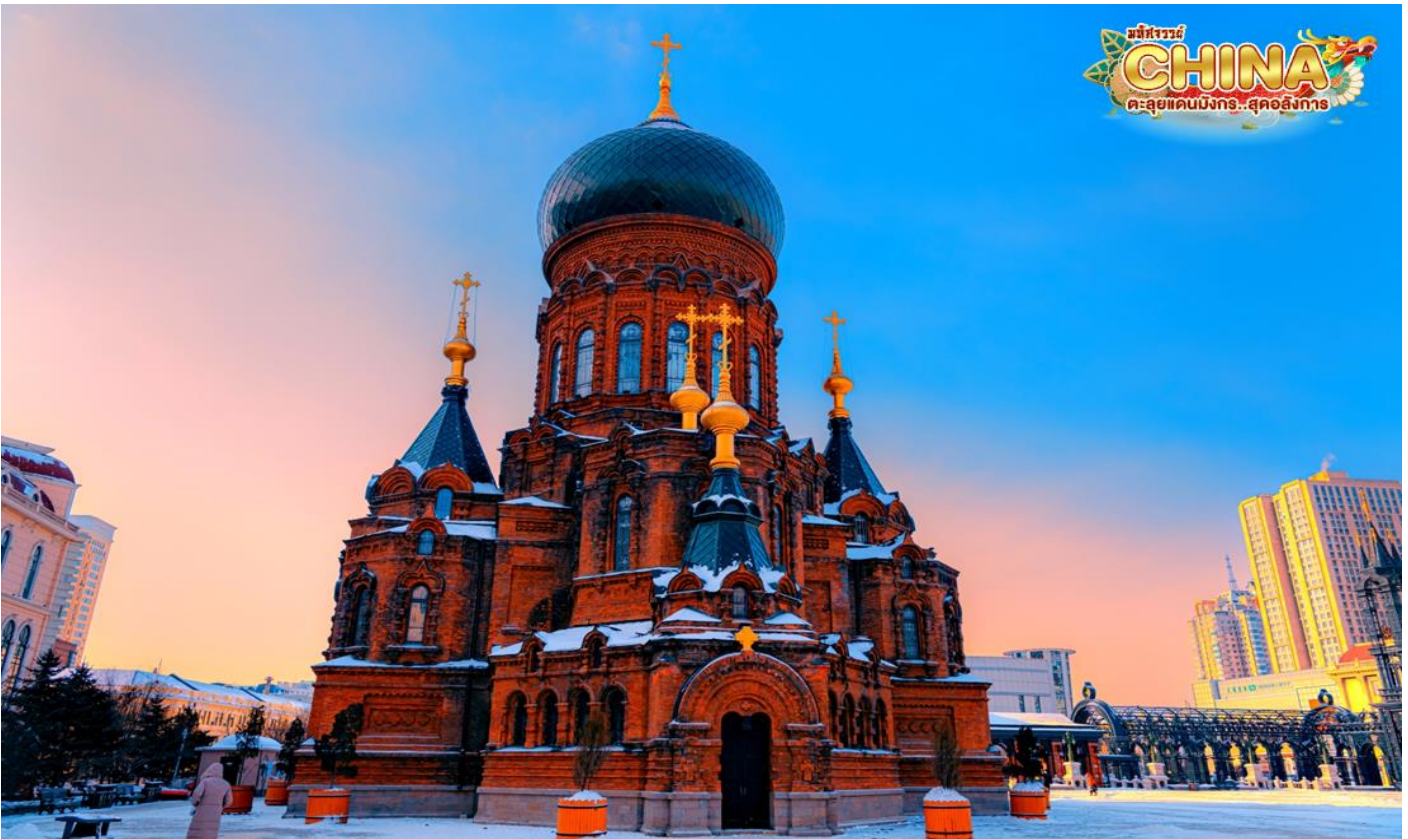
เก็บภาพคู่สุดน่ารักกับ **ตุ๊กตาทิมะยักซ์** ตั้งตระหง่านอยู่ใจกลางเมืองฮาร์บิน และนำทุกท่านแวะชม **สะพานปิงโจว** สะพานรถไฟโบราณอายุกว่า 100 ปี

(หมายเหตุ: หากสภาพอากาศยังไม่เอื้ออำนวย ไม่มีการจัดแสดงตุ๊กตาทิมะ ทางบริษัทฯ ขอสงวนสิทธิ์ไม่นำท่านไป และไม่มีโปรแกรมทดแทน)





ชมความสวยงาม **โบสถ์เซนต์โซเฟีย** ใจกลางเมืองฮาร์บิน ซึ่งเป็นตัวแทนสถาปัตยกรรมโลกตะวันตก ดูสวยงามเหมือนภาพใน “โลกแห่งเทพนิยาย” ท่ามกลางแสงสีในยามราตรี โบสถ์แห่งนี้ เป็นโบสถ์นิกายออร์ทอด็อกซ์ที่สร้างขึ้นตามแบบฉบับของการสร้างโบสถ์รัสเซียจริงๆ เคยถูกใช้เป็น ที่ประกอบพิธีกรรมทางศาสนาของทหารรัสเซีย ครั้งที่เข้ามายึดครองเมืองฮาร์บิน ปัจจุบันภายใน เป็นพิพิธภัณฑ์ที่จัดแสดงรูปภาพ และประวัติของเมืองฮาร์บินในยุคต่างๆ (ถ่ายรูปด้านนอก)





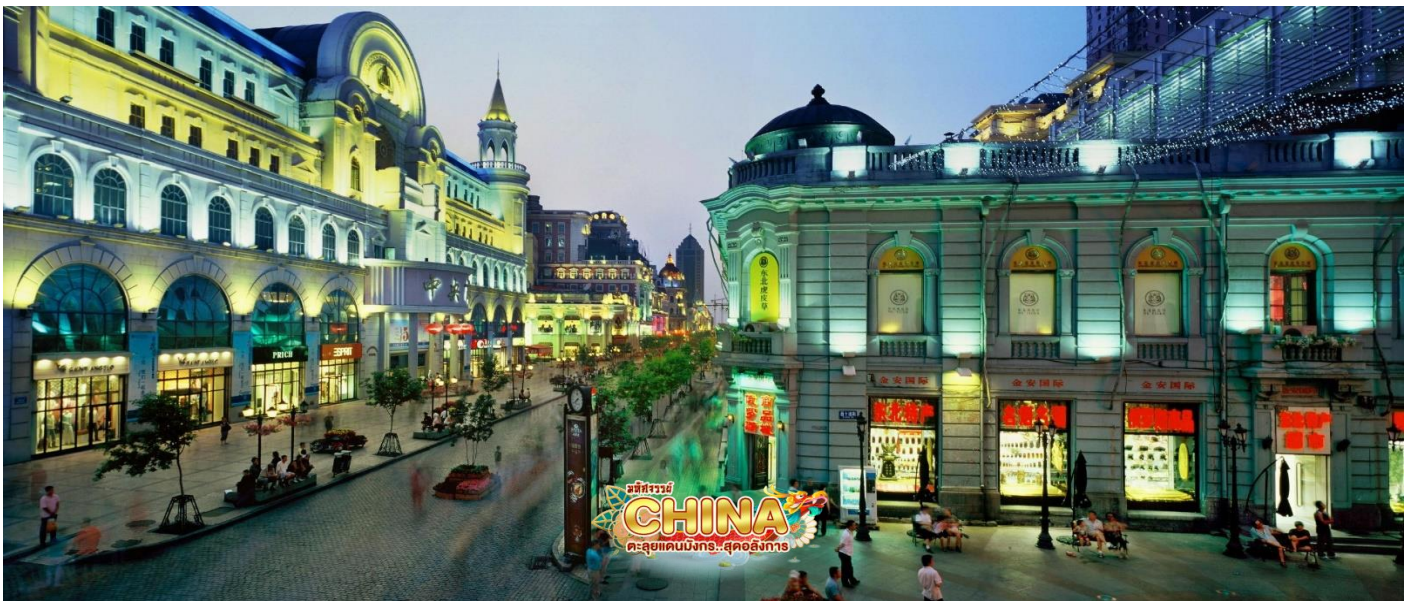


## กลางวัน

### ๑๐ บริการอาหารกลางวัน ณ ภัตตาคาร มื้อพิเศษ! เมนูหม้อไฟโบราณ

จากนั้น

อิสระช้อปปิ้ง **ถนนจงหยาง** (Harbin's Central Street) เป็นถนนที่ปูด้วยหินสีเขียวอ่อนทั้งสาย ถือเป็นถนนการค้าที่เก่าแก่และขึ้นชื่อที่สุดของเมืองฮาร์บิน แต่เดิมเรียกว่า 'Chinese Street' และเป็นถนนคนเดินที่ยาวที่สุดในประเทศจีน หรือที่เรียกว่า ถนนสายแรกในเอเชีย บรรยากาศดีเก่าทำให้รู้สึกเหมือนอยู่ในยุโรป มีร้านค้ามากมายทั้งเสื้อผ้า ของกิน และของฝากต่างๆ ช่วงเทศกาลจะมีรูปปั้นน้ำแข็งประดับไฟให้นักท่องเที่ยวถ่ายรูปกันอย่างสนุกสนาน หากได้มาเยือนถนนเส้นนี้แล้ว...ต้องห้ามพลาด! การทานไอศกรีมชื่อดัง “รสนมสด” กับ “รสนมเปรี้ยว” สามารถเลือกได้ตามใจชอบ รวมไปถึงขนมปังและไส้กรอกประจำเมืองฮาร์บิน หากใครไม่ได้ลิ้มลองแล้วจะเสียใจ



เข้าร่วมเทศกาลฤดูหนาวระดับโลก “เทศกาลแกะสลักหิมะและน้ำแข็งนานาชาติแห่งเมืองฮาร์บิน 2023” ที่ถูกจัดขึ้นเป็นประจำในทุกปี มีอยู่ 3 โซนหลักๆ ด้วยกัน Sun Island, Ice and Snow World and Zhaolin Park (ซึ่งกำหนดการจัดงานในปีนี้ เปิดให้เข้าชมได้ตั้งแต่วันที่ 18 ธันวาคม 2024 – 28 กุมภาพันธ์ 2025 หรือจนกว่าหิมะจะละลาย \*กำหนดการอาจจะมีการ





**เปลี่ยนแปลง\*)** นำท่านชมความยิ่งใหญ่ของงานฤดูหนาวระดับโลก **เทศกาลแกะสลักหิมะ และ น้ำแข็งแห่งเมืองฮาร์บิน ประจำปี 2024/2025** ใน 1 ปีจะจัดขึ้นเพียงครั้งเดียวเท่านั้น แต่กลับสามารถดึงดูดนักท่องเที่ยวจากทั่วโลกได้มากมาย ถ่ายรูปกับประติมากรรมน้ำแข็งสุดอลังการที่ถูกแกะสลักโดยช่างฝีมือดีจากทั่วทุกมุมโลก โดยนำก้อนน้ำแข็งหลายหมื่นก้อนมาแกะสลักเพื่อประกอบเป็นรูปร่างต่างๆ จนกลายเป็นเมืองที่เหมือนหลุดออกมาจากเทพนิยาย มีปราสาทขนาดใหญ่สวยงามตระการตา ยามค่ำคืนจะเปิดไฟสีส้มสวยงาม นอกจากถ่ายรูปสวยๆ ยังมีกิจกรรมอื่นๆ ที่น่าสนใจมากมาย เช่น นั่งรถม้าเที่ยวชมรอบๆ การเล่นสไลด์เดอร์น้ำแข็ง การเล่นกระดานลื่นน้ำแข็ง ถอดเสื้อผ้าว่ายน้ำในสระน้ำท่ามกลางอากาศติดลบมากกว่า -20 องศา การเล่นไอซ์สเกต การเดินเข้าชมถ้ำน้ำแข็ง เป็นต้น



ภายในงานยังประกอบไปด้วยกิจกรรมต่างๆ มากมาย อาทิ การแข่งขันแกะสลักน้ำแข็ง การแข่งขันแกะสลักหิมะ การตกปลาในฤดูหนาว กีฬาฤดูหนาว กิจกรรมฤดูหนาว การเฉลิมฉลองขบวนพาเหรด การแสดงโคมไฟน้ำแข็ง เลื่อนหิมะ เรือใบน้ำแข็ง ลากเลื่อน สอกกี้น้ำแข็ง ฟุตบอลน้ำแข็ง สปีดสเก็ต สกีข้ามทุ่ง การแข่งขันสกีอัลไพน์ การว่ายน้ำ การแสดงศิลปะภาพยนตร์น้ำแข็งและหิมะ นิทรรศการภาพวาด การแสดงอักษรวิจิตร นิทรรศการภาพถ่าย การแสดงดนตรีและเต้นรำพื้นบ้าน พิธีแต่งงานบนน้ำแข็ง กิจกรรมกีฬาระดับชาติ หรือนานาชาติทุกประเภท เป็นต้น

**ค่า** **๑๐ บริการอาหารเย็น ณ ภัตตาคาร มือพิเศษ! เมนูเปิดอย่าง**  
**จากนั้น** **พักที่ FOUR SEASON AO XUE HOTEL หรือระดับเทียบเท่า ★★★★★**





วันที่สาม

เมืองมู่ตันเจียง • หมู่บ้านหิมะ (CHINA'S SNOW TOWN) • DREAM HOUSE

📍 (เช้า/กลางวัน/เย็น)

**เช้า** 📍 บริการอาหารเช้า ณ ห้องอาหารโรงแรม

จากนั้น ออกเดินทางสู่ **เมืองมู่ตันเจียง** เป็นเมืองเล็กๆ ตั้งอยู่ในวนอุทยานแห่งชาติ XUEXIANG (ใช้เวลาเดินทางประมาณ 2 ชั่วโมง)



สัมผัสอากาศหนาวที่ **หมู่บ้านหิมะ** (รวมค่าเช้าและรถประจำทาง) หรือมีชื่อเรียกว่า “ฟินแลนด์แห่งภาคตะวันออก” หมู่บ้านที่ถูกปกคลุมไปด้วยหิมะขาวโพลน ในระยะเวลา 1 ปี หิมะจะตกยาวนานถึง 7 เดือน เริ่มตั้งแต่เดือนพฤษภาคมไปจนถึงตุลาคมของทุกปี เพราะมีฤดูหนาวที่ยาวนานจึงทำให้หมู่บ้านแห่งนี้ ถูกปกคลุมไปด้วยหิมะที่หนาถึง 2 เมตร หิมะมีความสะอาดมากจนชาวจีนนั้นพากันเรียกว่า “China’s Snow Town” นอกจากนี้ ยังมีโซนที่เป็นป่าและภูเขาให้ได้เดินชมความสวยงามของธรรมชาติ รวมถึงมีกิจกรรมสนุกๆ ให้เล่นมากมาย





(หมายเหตุ: ปริมาณของหิมะ ขึ้นอยู่กับสภาพอากาศในแต่ละปี หากสภาพอากาศไม่เอื้ออำนวย ส่งผลให้หิมะละลาย บริษัทขอสงวนสิทธิ์ไม่หักคืนค่าใช้จ่ายทุกกรณี เนื่องจากอยู่นอกเหนือจากความควบคุมของบริษัท)

กลางวัน

๑๐ บริการอาหารกลางวัน ณ ภัตตาคาร มื้อพิเศษ! เมนูสุกี้และบาร์บีคิว

จากนั้น

**OPTION 1: จุดชมวิวกาชาดสีบลู+เดินชมป่าสนหิมะ**

- เทียวจุดชมวิวกาชาดสีบลู เกิดจากธรรมชาติที่ได้สรรสร้างไว้อย่างสวยงาม ช่วงฤดูหนาว อุณหภูมิเฉลี่ย -30 องศา ทำให้บริเวณนี้มีหิมะปกคลุมหนาแน่น ตื่นตาตื่นใจกับบ้านโจร สวนสัตว์ขมสัตว์ต่างๆ ในเมืองหนาว (ราคา 300 หยวน/ท่าน)



ตกกลางคืนนำท่านชมแสงสีภายในหมู่บ้านหิมะ **DREAM HOUSE** บ้านแต่ละหลังจะมีหน้าต่างคล้ายกันหมด ด้านบนหลังคาจะมีกองหิมะทับถมจนมองดูคล้ายรูปเห็ดแสนน่ารัก จึงเป็นที่มาของคำว่า “บ้านเห็ดหิมะ” นั่นเอง ในตอนกลางคืนหมู่บ้านจะสวยงาม แต่ละบ้านจะมีการตกแต่งไฟ





สไตล์จีนประดับอย่างสวยงาม ซึ่งถือเป็นไฮไลท์ที่ห้ามพลาดของที่นี่ (รวมคาร์ตม้า และค่าเช่า DREAM HOUSE)

**ค่า** ๑๐ บริการอาหารเย็น ณ ภัตตาคาร

**จากนั้น** พักที่ XUE XIANG HOMESTAY หรือโรงแรมระดับเทียบเท่า ★★★★★

(หมายเหตุ: เนื่องจากรถคันใหญ่ไม่สามารถเข้าไปภายในหมู่บ้านหิมะได้ และทางที่พักไม่มีบริการพนักงานยกกระเป๋า ท่านต้องเป็นผู้จัดการดูแลสัมภาระด้วยตนเอง หรือนำกระเป๋าใบเล็กใส่สัมภาระ และของใช้ส่วนตัวแยกออกจากกระเป๋าใบใหญ่ สำหรับใช้พักค้างคืนที่หมู่บ้านหิมะ 1 คืน)

**วันที่สี่** ถนนเสวียยูนเจีย • พิพิธภัณฑ์หมู่บ้านหิมะ • ไปรษณีย์หมู่บ้านหิมะ • เมืองตุ่นหัว

๑๐ (เช้า/กลางวัน/เย็น)

**เช้า** ๑๐ บริการอาหารเช้า ณ ห้องอาหารโรงแรม



**จากนั้น** เดินเที่ยวชม ถนนเสวียยูน ถนนสายหลักของหมู่บ้านที่ยาวประมาณ 500 เมตร สองข้างทางเต็มไปด้วยร้านค้าขายพวกผลไม้สดแช่แข็ง ผลไม้เคลือบน้ำตาล ไอศกรีมแท่ง และมันเผาเพิ่มความอบอุ่นตั้งแต่เช้าจนถึงค่ำ ทุกท่านไปยัง พิพิธภัณฑ์เมืองหิมะ เป็นพิพิธภัณฑ์ที่จัดแสดงภาพถ่ายและเรื่องราวของเมืองหิมะ และแวะชม ที่ทำการไปรษณีย์เมืองหิมะ ที่มีเอกลักษณ์ที่สุดของจีน





นอกจากเป็นที่ทำการไปรษณีย์แล้ว ในวันทำการปกติยังเป็นจุดท่องเที่ยวที่ต้อนรับนักท่องเที่ยวผู้มาเยือนต้องแวะมาเช็คอินและถ่ายภาพ

**\*\* พิเศษ! ที่ทำการไปรษณีย์หมู่บ้านหิมะมีโปสการ์ดจำหน่าย สามารถซื้อหรือส่งกลับมาให้คนที่คุณรักเป็นที่ระลึกได้อีกด้วย \*\***



## OPTION 2: ชีรรถ SNOW MOTORCYCLE ทำความหนาว

- กิจกรรมท้าทายความหนาวชีรรถ **SNOWMOTORCYCLE** ผ่านป่าหิมะและต้นสนที่ถูกปกคลุมไปด้วยน้ำแข็งตลอดสองข้างทาง (ราคา 380 หยวน/ท่าน)

**กลางวัน** ๑๑ บริการอาหารกลางวัน ณ ภัตตาคาร

**จากนั้น** ออกเดินทางสู่ **เมืองตุนหัว** (ใช้เวลาเดินทางประมาณ 3 ชั่วโมง 40 นาที)

**ค่ำ** ๑๑ บริการอาหารเย็น ณ ภัตตาคาร

**จากนั้น** พักที่ **JIN HAO HOTEL** หรือระดับเทียบเท่า ★★★★★

**วันที่ห้า** เขตอุทยานฉางไป๋ • เขาฉางไป๋ซาน • ทะเลสาบเทียนฉือ • แช่น้ำพุร้อน (ออนเซ็น)

๑๑ (เช้า/กลางวัน/เย็น)

**เช้า** ๑๑ บริการอาหารเช้า ณ ห้องอาหารโรงแรม





จากนั้น

นำท่านเดินทางขึ้นสู่ **เขาวางไปซาน** ชมความสวยงามของทะเลสาบบนปากปล่องภูเขาไฟที่สูงกว่าน้ำทะเลราว 2,691 เมตร หรือที่คนจีนเรียกกันว่า **ทะเลสาบเทียนฉือ** เป็นทะเลสาบที่ลึกที่สุดในประเทศจีน โดยเป็นทะเลสาบที่ตั้งอยู่บนปากปล่องภูเขาไฟที่มีการระเบิดมาแล้วในปี ค.ศ.1702



เขาวางไปซานยังได้รับการบันทึกกินเนสบุ๊กว่าเป็นภูเขาไฟที่มีระดับความสูงของน้ำทะเลที่สูงที่สุดในโลกอีกด้วย ตั้งอยู่บนเทือกเขาวางไปที่พาดผ่านทั้งสองประเทศคือ ประเทศเกาหลีเหนือและประเทศจีน แต่จุดที่สามารถชมวิวทะเลสาบได้อยู่ฝั่งประเทศจีน เกิดระเบิดครั้งล่าสุดเมื่อ 300 ปีก่อน ทำให้หินลาวาไหลปกคลุมไปทั่วบริเวณ ซึ่งอุดมไปด้วยแร่ธาตุที่มีประโยชน์กับร่างกายมนุษย์เป็นอย่างมาก เมื่อน้ำฝนหรือน้ำแข็งหิมะละลายซึมผ่าน ลาวาเหล่านี้จึงกลายเป็นน้ำแร่ใต้ดินที่วิเศษที่สุดในภูมิภาคแห่งนี้ ในแต่ละฤดูจะมีความสวยงามแตกต่างกันไป ช่วงฤดูหนาวจะมีหิมะโอบล้อมทะเลสาบสีคราม ในแต่ละวันอาจจะมองไม่เห็นผืนทะเลสาบเบื้องล่าง เนื่องจากสภาพอากาศที่ถูกม่านหมอกปกคลุม **(รวมค่ารถอุทยาน)**







**กลางวัน** ๑๐ **บริการอาหารกลางวัน ณ ภัตตาคาร**

**จากนั้น** เดินทางเข้าสู่ที่พัก **SIGHTSEEING HOTSPRING HOTEL** (ใช้เวลาเดินทางประมาณ 3 ชั่วโมง)

**เย็น** ๑๐ **บริการอาหารเย็น ณ ภัตตาคาร**

**จากนั้น** พักที่ **SIGHTSEEING HOTSPRING HOTEL** หรือระดับเทียบเท่า ★★★★★

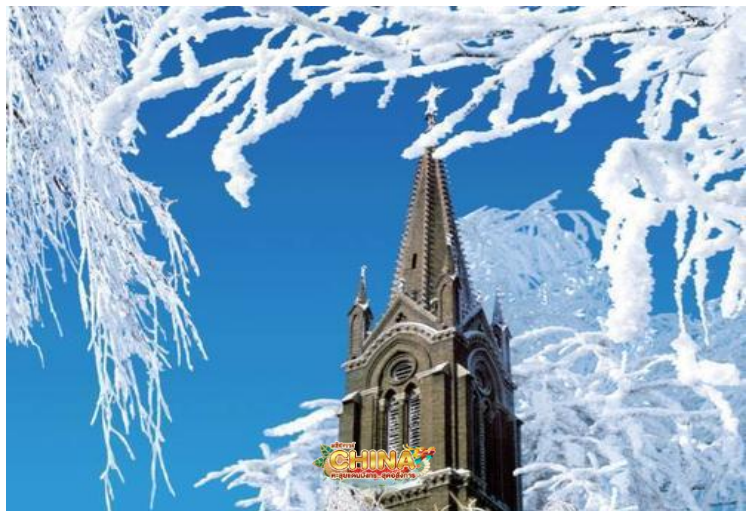
(หมายเหตุ: ทางโรงแรมมีบ่อสำหรับแช่ออนเซ็น กรุณาเตรียมชุดว่ายน้ำมาเพื่อสำหรับแช่น้ำแร่ท่ามกลางธรรมชาติ)

**วันที่หก** เมืองจีหลิน • จัตุรัสสี่จี้ • ถนนชงเจียงจงหลู่ • คริสตจักรคาทอลิก • พิพิธภัณฑน์แมนจู

๑๐ (เช้า/กลางวัน/เย็น)

**เช้า** ๑๐ **บริการอาหารเช้า ณ ห้องอาหารโรงแรม**

**จากนั้น** ออกเดินทางสู่ **เมืองจีหลิน** (ใช้เวลาประมาณ 4 ชั่วโมง) เป็นเมืองที่มีประวัติยาวนาน เดิมคือ “ป้อมปราการ” เรียกว่า ฉวงฉ่างมณฑลจีหลิน เมืองนี้มีความอุดมสมบูรณ์เป็นอันดับ 1 ใน 6 ของเมืองจีน ที่ซึ่งไม่เคยขาดน้ำเพราะมีแม่น้ำซงฮัวเจียงไหลผ่านกลางเมือง ซึ่งอยู่ในวงล้อมของขุนเขา มี 1 ใน 4 สิ่ง



มหัศจรรย์ของจีน คือ “อุ้งชง” คือหมอกควันที่กระทบอากาศเย็นจัดจนจับตัวเป็นผลึกตามกิ่งก้าน ต้นหลิว ต้นสน และต้นหยาง มีสีเงินระยิบระยับแต่ประาะบาง และนำท่านไปยัง **จัตุรัสสี่จี้** ชมบรรยากาศของ **ถนนชงเจียง** ระหว่างทางเพลิดเพลินไปกับการชมปรากฏการณ์ทางธรรมชาติในช่วงฤดูหนาว “แม่คะนิง” ซึ่งเกิดจากไอน้ำกระทบกับหมอกควันจับตัวเป็นเกร็ดน้ำแข็ง เกาะอยู่บนต้นไม้ต่างๆ อาทิ ต้นสน ต้นหลิว ผ่านชม **โบสถ์คาทอลิกจีหลิน** สถาปัตยกรรมแบบทางตอนเหนือของฝรั่งเศส โดยใช้ระยะเวลาในการก่อสร้างถึง 10 ปี ภายในมีเสาทึนกลมขนาดใหญ่ 16 ต้น มีความสูง 28 เมตร ตกแต่งด้วยกระเบื้องโมเสคที่เป็นเอกลักษณ์





**กลางวัน**    **๑๐ บริการอาหารกลางวัน ณ ภัตตาคาร**

จากนั้น นำท่านเข้าชม **พิพิธภัณฑ์แมนจู** ซึ่งตั้งอยู่ที่ถนนเต๋อเฉิง ภายในบริเวณที่ตั้งของบ้านพักของ Wang Baichuan ซึ่งเป็นโบราณวัตถุที่ได้รับการคุ้มครองในมณฑลจี๋หลิน นิทรรศการในพิพิธภัณฑ์แสดงให้เห็นถึงวัฒนธรรมอันหลากหลายในภูมิภาคนี้ ได้แก่ แหล่งกำเนิดและพัฒนาการของราชวงศ์แมนจู ประเพณีการใช้ชีวิต และบันทึกการเดินทางของจักรพรรดิและนางสนมทั้งสี่ การมีส่วนร่วมทางประวัติศาสตร์ของกองทัพแปดธงในการต่อต้านรัสเซีย และโบราณวัตถุจาก Dasheng Wula ซึ่งเป็นผู้จัดหาบรรณาการจักรพรรดิรายใหญ่ที่สุดในบรรดาสี่ราย นอกจากนี้ ยังมีผลงานของคนดั่งนักเขียนที่มีชื่อเสียง ตลอดจนสมบัติของครอบครัวและของชาติอีกด้วย ประติมากรรมของบุคคลสำคัญในประวัติศาสตร์มีความสดใสและเหมือนจริง นิทรรศการโต้ะทรายมีฝีมือประณีต และโบราณวัตถุอันล้ำค่าก็น่าทึ่งมาก พิพิธภัณฑ์แห่งนี้เป็นสถานที่จัดนิทรรศการที่ยิ่งใหญ่เกี่ยวกับโบราณวัตถุทางวัฒนธรรมของชาวแมนจูในจี๋หลิน







**เย็น** ๑๐ **บริการอาหารเย็น ณ ภัตตาคาร มือพิเศษ! เมนูสุกี้และบาร์บีคิวปิ้งย่าง**  
**จากนั้น** พักที่ **RENWICK HOTEL** หรือระดับเทียบเท่า ★★★★★

**วันที่เจ็ด** เมืองฉางชุน • **POPMART** • สนามบินฉางชุนหลงเจีย • สนามบินกวางโจวไป๋หยุน • สนามบินสุวรรณภูมิ กรุงเทพฯ

๑๐ (เช้า/-/-)

**เช้า** ๑๐ **บริการอาหารเช้า ณ ห้องอาหารโรงแรม**

**จากนั้น** นำท่านแวะช้อปปิ้งร้าน **POP MART** เลือกซื้อ ART TOY สุดฮิตตามอัธยาศัย

ได้เวลาสมควรนำท่านเดินทางสู่สนามบิน

- 13.50 น. ออกเดินทางสู่ **เมืองกวางโจว ประเทศจีน** โดยเที่ยวบิน **CZ6851 (บริการอาหารบนเครื่อง)**
- 18.30 น. เดินทางถึง **สนามบินกวางโจวไป๋หยุน (เพื่อรอต่อเครื่อง)**
- 20.25 น. ออกเดินทางสู่ **กรุงเทพฯ** โดยเที่ยวบินที่ **CZ361 (บริการอาหารบนเครื่อง)**
- 22.30 น. เดินทางถึง **สนามบินสุวรรณภูมิ** โดยสวัสดิภาพ พร้อมความประทับใจไม่รู้ลืม

**ค่าทิปคนขับรถ และมัคคุเทศก์ท้องถิ่น**  
**ท่านละ 1,500 บาท/ทริป/ลูกทัวร์ 1 ท่าน**

\*\* ทิปหัวหน้าทัวร์ตามความพึงพอใจในบริการของท่าน \*\*

**ราคา INFANT (อายุไม่ถึง 2 ปี บริบูรณ์ ณ**  
**วันเดินทางกลับ) ท่านละ 10,000 บาท**  
**อัตรานี้รวมรายการทัวร์ และตั๋วเครื่องบินแล้ว**





## อัตราค่าบริการและเงื่อนไขรายการท่องเที่ยว

### กว้างใจ ฉางชุน มู่ตันเจียง ฉางไปซาน 7 วัน 6 คืน

วันเดินทาง	ราคาผู้ใหญ่ พัก 2-3 ท่าน	ราคาทัวร์ ไม่รวมตัวเครื่องบิน	พักเดี่ยว (ชำระเพิ่ม)
21 – 27 ธันวาคม 2567	48,999	38,999	10,000
26 ธันวาคม – 01 มกราคม 2568	49,999	39,999	10,000
11 – 17 มกราคม 2568	46,999	36,999	10,000

#### โปรดอ่านอย่างละเอียด:

- เนื่องจากห้องพักของโรงแรมในประเทศจีนนั้น มีห้องพักประเภท DOUBLE ROOM (DBL) ค่อนข้างจำกัด หากลูกค้ามีความประสงค์จะพักห้องประเภทนี้ กรุณาแจ้งเจ้าหน้าที่ล่วงหน้าก่อนทำการจองเท่านั้น
- บริษัทฯ จะยึดประเภทห้องพักตามใบจองจากบริษัทเอเจนซีที่ท่านทำการจองทัวร์มาเท่านั้น หากมีการปรับเปลี่ยนห้องพักในระยะเวลาใกล้วันเดินทาง บริษัทฯ ขอสงวนสิทธิ์เปลี่ยนแปลงประเภทห้องพัก หรือเรียกเก็บค่าใช้จ่ายเพิ่มเติม
- โรงแรมที่ระบุในรายการทัวร์เป็นเพียงโรงแรมที่นำเสนอเบื้องต้นเท่านั้น ซึ่งอาจจะมีการเปลี่ยนแปลง แต่โรงแรมที่เข้าพักจะเป็นระดับเดียวกันเท่านั้น ตามมาตรฐานโรงแรมประเทศจีน
- โปรแกรมที่มีการเดินทางด้วยรถไฟความเร็วสูง กรณีเปลี่ยนแปลงคนเดินทางจะต้องทำการออกตั๋วรถไฟความเร็วสูงใหม่เท่านั้น ไม่สามารถเปลี่ยนแปลงชื่อผู้เดินทางได้ทุกกรณี
- ที่พักในหมู่บ้านหิมะจะเป็นประเภทโฮมสเตย์ขนาดเล็ก หากเกิดเหตุสุดวิสัยไม่สามารถเข้าพักได้ ทางบริษัทฯ จะปรับเปลี่ยนเป็นโรงแรมระดับ 4 ดาว ซึ่งอยู่บริเวณใกล้เคียงหมู่บ้านหิมะทดแทน
- โปรแกรมทัวร์ไม่รวมค่าวีซ่า ทางบริษัทฯ ขอสงวนสิทธิ์ไม่หักค่านวีซ่าทุกกรณี เนื่องจากทางรัฐบาลไทย-จีน ประกาศยกเลิกวีซ่า (ตั้งแต่ 1 มี.ค. 67 เป็นต้นไป) หากมีการเปลี่ยนแปลงจะยึดตามเงื่อนไขท้ายรายการระบุ**
- ข้อความสำคัญ!** พาสปอร์ตต้องมีอายุการใช้งาน **ไม่ต่ำกว่า 6 เดือน** นับจากวันที่เดินทางกลับเข้าประเทศไทย และมีหน้าว่างสำหรับลงตราประทับวีซ่า และประทับตราเข้า-ออกประเทศ **อย่างน้อย 2 หน้าเต็ม**





### การจองทัวร์

- กรุณาจองทัวร์ล่วงหน้า ก่อนการเดินทาง พร้อมชำระมัดจำ **15,000** บาท ส่วนที่เหลือชำระทันทีก่อนการเดินทางไม่น้อยกว่า 21 วัน มิฉะนั้นถือว่าท่านยกเลิกการเดินทางโดยอัตโนมัติ (ช่วงเทศกาลกรุณาชำระก่อนเดินทาง 30 วัน)

### กรณียกเลิก : จอยกรุ๊ป

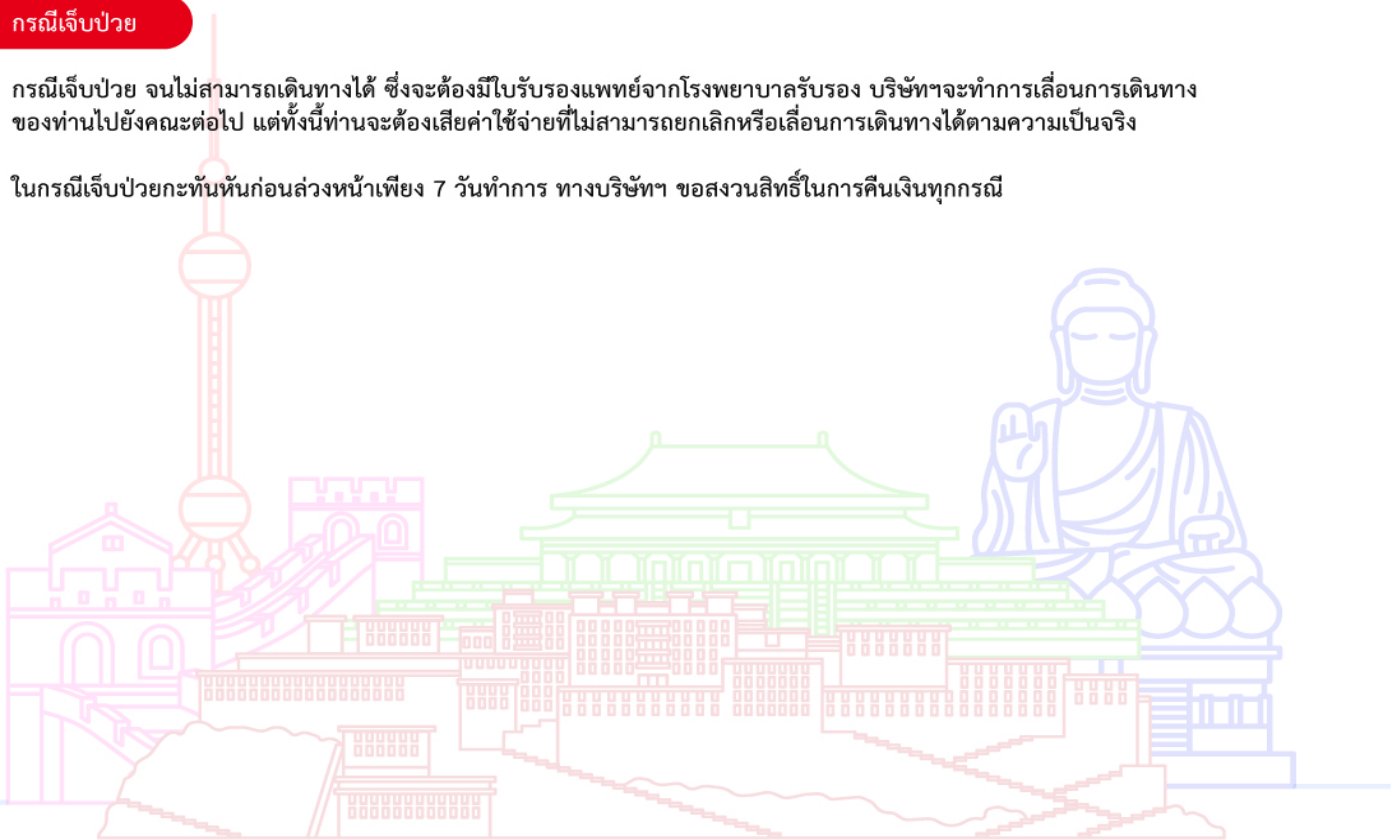
- ยกเลิกก่อนการเดินทาง 45 วันขึ้นไป บริษัทฯ จะคืนเงินมัดจำให้ทั้งหมด โดยหักค่าใช้จ่ายที่เกิดขึ้นจริง **ยกเว้นในกรณีวันหยุดเทศกาล, วันหยุดนักขัตฤกษ์ ยกเลิกก่อนการเดินทาง 60 วัน จะคืนเงินมัดจำให้ทั้งหมด โดยหักค่าใช้จ่ายที่เกิดขึ้นจริง (ค่าใช้จ่ายที่เกิดขึ้นจริง อาทิเช่น ค่าตั๋วเครื่องบิน ค่าโรงแรม ฯลฯ)**
- ยกเลิกการเดินทาง 45 วัน ก่อนการเดินทาง หักค่าทัวร์ 50% จากราคาขาย และหักค่าใช้จ่ายที่เกิดขึ้นจริงทั้งหมดไม่ว่ากรณีใดๆ ทั้งสิ้น (ค่าใช้จ่ายที่เกิดขึ้นจริง อาทิเช่น ค่าตั๋วเครื่องบิน ค่าโรงแรม ฯลฯ)
- ยกเลิกการเดินทาง 30 วัน ก่อนการเดินทาง บริษัทฯ ขอสงวนสิทธิ์เก็บเงินค่าทัวร์ทั้งหมดไม่ว่ากรณีใด ๆ ทั้งสิ้น

### กรณียกเลิก : ตัดกรุ๊ป

- ยกเลิกหรือเลื่อนการเดินทางต้องทำก่อนการเดินทาง 60 วัน บริษัทฯจะคืนเงินมัดจำให้ทั้งหมด **ยกเว้นในกรณีวันหยุดเทศกาล, วันหยุดนักขัตฤกษ์ ทางบริษัทฯ ขอสงวนสิทธิ์ยึดเงินมัดจำโดยไม่มีเงื่อนไขใดๆทั้งสิ้น**
- ยกเลิกการเดินทางภายใน 60 วัน **ทางบริษัทฯ ขอสงวนสิทธิ์ยึดเงินมัดจำโดยไม่มีเงื่อนไขใดๆทั้งสิ้น**
- ยกเลิกการเดินทางหลังชำระเต็มจำนวน **ทางบริษัทฯ ขอสงวนสิทธิ์เก็บเงินค่าทัวร์ทั้งหมดโดยไม่มีเงื่อนไขใดๆทั้งสิ้น**

### กรณีเจ็บป่วย

- กรณีเจ็บป่วย จนไม่สามารถเดินทางได้ ซึ่งจะต้องมีใบรับรองแพทย์จากโรงพยาบาลรับรอง บริษัทฯจะทำการเลื่อนการเดินทางของท่านไปยังคณะต่อไป แต่ทั้งนี้ท่านจะต้องเสียค่าใช้จ่ายที่ไม่สามารถยกเลิกหรือเลื่อนการเดินทางได้ตามความเป็นจริง
- ในกรณีเจ็บป่วยกะทันหันก่อนล่วงหน้าเพียง 7 วันทำการ ทางบริษัทฯ ขอสงวนสิทธิ์ในการคืนเงินทุกกรณี



กรณีจองทัวร์วันหยุดเทศกาล, วันหยุดนักขัตฤกษ์, วันหยุดยาวต่อเนื่อง และได้มีการแจ้งยกเลิกทัวร์ทางบริษัทฯ ขอสงวนสิทธิ์เก็บค่าทัวร์ทั้งหมด โดยไม่มีเงื่อนไขใดๆ ทั้งสิ้น



- ตั๋วเครื่องบินเบ - กลบพร้อมคณะ (เมลามารถสะสมเมลด)**
- ภาษีน้ำมันและภาษีตัวทุกชนิด (สงวนสิทธิ์เก็บเพิ่มหากสายการบินปรับขึ้นก่อนวันเดินทาง)**
- ค่าธรรมเนียมกระเป๋า ตามที่สายการบินกำหนด**
- ที่พักโรงแรมตามรายการ พักห้องละ 2-3 ท่าน (กรณีที่พักไม่มีห้องพักสำหรับ 3 ท่าน ลูกค้ำจะต้องเพิ่มเงินเป็นห้องพักห้องเดียว)**
- มื้ออาหารตามรายการระบุ (สงวนสิทธิ์ในการสลับมื้อหรือเปลี่ยนแปลงเมนูอาหารตามสถานการณ์)**
- ค่าน้ำดื่มบนรถวันละ 1 ขวด/ท่าน**
- ค่าเข้าชมสถานที่ท่องเที่ยวตามรายการระบุ**
- ค่ารถโค้ช รับ-ส่ง สถานที่ท่องเที่ยวตามรายการระบุ**
- ประกันอุบัติเหตุเงิน 1,000,000 บาท (เป็นไปตามเงื่อนไขตามกรมธรรม์)**

**\*เงื่อนไขประกันการเดินทาง ค่าประกันอุบัติเหตุและค่ารักษาพยาบาล คุ่มครองเฉพาะกรณีที่ได้รับอุบัติเหตุของผู้เดินทาง ระหว่างการเดินทาง ไม่คุ้มครองถึงการสูญเสียทรัพย์สินส่วนตัวและไม่คุ้มครองโรคประจำตัวและปัญหาสุขภาพอื่นๆ**

## อัตราค่าบริการไม่รวม

- ภาษีมูลค่าเพิ่ม 7% และภาษีหัก ณ ที่จ่าย 3%**
- ค่าทำหนังสือเดินทางไทย และค่าธรรมเนียมสำหรับผู้ถือพาสปอร์ตต่างชาติ**
- ค่าน้ำหนักกระเป๋าเดินทางในกรณีที่เกิดเกินกว่าสายการบินกำหนด**
- ค่าใช้จ่ายส่วนตัว อาทิ อาหารและเครื่องดื่มที่สั่งเพิ่มพิเศษ, โทรศัพท์-โทรสาร, อินเทอร์เน็ต, มินิบาร์, ซักรีดที่ไม่ได้ระบุไว้ในรายการ**
- ค่าใช้จ่ายอันเกิดจากความล่าช้าของสายการบิน, อุบัติภัยทางธรรมชาติ, การประท้วง, การจลาจล, การนัดหยุดงาน, การถูกปฏิเสธไม่ให้ออกและเข้าเมืองจากเจ้าหน้าที่ตรวจคนเข้าเมืองและเจ้าหน้าที่กรมแรงงานทั้งที่เมืองไทยและต่างประเทศซึ่งอยู่นอกเหนือความควบคุมของบริษัทฯ**
- ค่าทิปไกด์ท้องถิ่น, พนักงานขับรถ รวมทั้งทิป 1,500 บาท/ทริป/ลูกทัวร์ 1 ท่าน**
- ค่าใช้จ่ายที่เกี่ยวข้องกับโรค COVID-19 ทุกกรณี**
- ค่าวีซ่าท่องเที่ยวเข้าประเทศจีน กรณีทางรัฐบาลจีนประกาศยกเลิกฟรีวีซ่า หรือเดินทางเข้าประเทศจีนเกิน 180 วัน/ปี ทั้งนี้ขึ้นอยู่กับประกาศของทางรัฐบาลจีนเป็นหลัก**
- ค่าดำเนินการวีซ่าจีนสำหรับชาวต่างชาติที่ไม่ได้รับการยกเว้นวีซ่า ผู้เดินทางต้องเป็นผู้ดำเนินการยื่นวีซ่าด้วยตนเอง และชำระค่าธรรมเนียมวีซ่าจีนสำหรับชาวต่างชาติหรือต่างด้าว**

**\*\*ทิปหัวหน้าทัวร์ ไม่บังคับ ขึ้นอยู่กับความพึงพอใจของท่าน\*\***



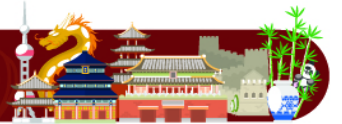
กรณีที่ต้องออกตัวภายใน เช่น (ตัวเครื่องบิน, ตัวรถทัวร์, ตัวรถไฟ) กรุณาสอบถามที่เจ้าหน้าที่ทุกครั้ง ก่อนทำการออกตัว เนื่องจากสายการบินอาจมีการปรับเปลี่ยนไฟล์บิน หรือเวลาบินโดยไม่ได้แจ้งให้ทราบล่วงหน้า ทางบริษัทฯ จะไม่รับผิดชอบใดๆ ในกรณี ถ้าท่านออกตัวภายในโดยไม่แจ้งให้ทราบและหากไฟล์บินมีการปรับเปลี่ยนเวลาบินเพราะถือว่าท่านยอมรับในเงื่อนไขดังกล่าว





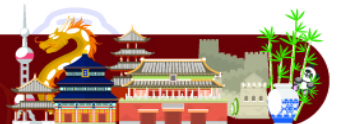
- บริษัทฯ ขอสงวนสิทธิ์เนกาทีฟการยกเลิกการจองทั้งหมด กรณีท่านยกเลิกการจองเดินทางและผลสทท.พิเศษเฉพาะเดินทางเมทรวบตามเงื่อนไขของบริษัทฯ กำหนดไว้ (15 ท่านขึ้นไป) เนื่องจากเกิดความเสียหายต่อทางบริษัทฯ และผู้เดินทางอื่นที่เดินทางในคณะเดียวกัน บริษัทฯต้องนำไปชำระค่าเสียหายต่าง ๆ ที่เกิดจากการยกเลิกของท่าน
- กรณีที่ท่านต้องออกตัวภายใน เช่น (ตัวเครื่องบิน, ตัวรถทัวร์, ตัวรถไฟ) กรุณาสอบถามที่เจ้าหน้าที่ทุกครั้งก่อนทำการออกตัว เนื่องจากสายการบินอาจมีการปรับเปลี่ยนพลัฟบิน หรือเวลาบิน โดยไม่ได้แจ้งให้ทราบล่วงหน้า ทางบริษัทฯ จะไม่รับผิดชอบใดๆ ในกรณี ถ้าท่านออกตัวภายในโดยไม่แจ้งให้ทราบและหากไฟล์บินมีการปรับเปลี่ยนเวลาบินเพราะถือว่าท่านยอมรับในเงื่อนไขดังกล่าว
- กรณีผู้เดินทางที่ต้องการความช่วยเหลือเป็นพิเศษ เช่น การขอใช้วีลแชร์ที่สนามบิน กรุณาแจ้งบริษัทฯ อย่างน้อย 7 วัน ก่อนการเดินทาง หรือเริ่มตั้งแต่ท่านจองทัวร์ มิฉะนั้นทางบริษัทฯ ไม่สามารถจัดการได้ล่วงหน้า ทางบริษัทฯ ขอสงวนสิทธิ์ในการเรียกเก็บค่าใช้จ่ายตามจริงที่เกิดขึ้นกับผู้เดินทาง (ถ้ามี)
- กรณีท่านเป็นอิสลาม ไม่สามารถทานอาหารบางประเภทได้ โปรดระบุให้ชัดเจนก่อนทำการจอง กรณีแจ้งล่วงหน้าก่อนเดินทาง กะทันหัน อาจมีค่าใช้จ่ายเพิ่มเติม
- กรณีใช้หนังสือเดินทางราชการ (เล่มน้ำเงิน) เดินทางเพื่อการท่องเที่ยวเกี่ยวกับคณะทัวร์ หากท่านถูกปฏิเสธในการเข้า - ออกประเทศใดๆ ก็ตาม ทางบริษัทฯ ขอสงวนสิทธิ์ไม่คืนค่าทัวร์และรับผิดชอบใดๆ ทั้งสิ้น
- เมื่อท่านได้ชำระเงินมัดจำหรือทั้งหมด ทางบริษัทฯจะถือว่าท่านรับทราบและยอมรับในเงื่อนไขต่างๆของบริษัทฯที่ได้รับระบุไว้ในรายการทัวร์ทั้งหมด

## โรงแรมที่พัก



- เนื่องจากห้องพักของโรงแรมในประเทศจีนนั้น มีห้องพักประเภท DOUBLE BED (DBL) ค่อนข้างจำกัด หากลูกค้ามีความประสงค์จะพักห้องประเภทนี้ ควรแจ้งเจ้าหน้าที่ล่วงหน้าก่อนทำการจอง บริษัทฯ จะยึดประเภทห้องพักตามใบจองจากบริษัทเอเจนซี่ที่ท่านทำการจองทัวร์มาเท่านั้น หากมีการปรับเปลี่ยนห้องพักในระยะเวลาใกล้วันเดินทาง บริษัทฯ ขอสงวนสิทธิ์เปลี่ยนแปลงประเภทห้องพักโรงแรมที่ระบุในรายการทัวร์เป็นเพียงโรงแรมที่นำเสนอเบื้องต้นเท่านั้น ซึ่งอาจจะมีการเปลี่ยนแปลง แต่โรงแรมที่เข้าพักจะเป็นโรงแรมระดับเดียวกันเท่านั้น (มาตรฐานประเทศจีน)

## อาหาร



- อาหารท้องถิ่นของประเทศจีน ชาวจีนนิยมรับประทานทั้งผัก และเนื้อสัตว์เป็นอาหารหลักพอกัน ส่วนอาหารประเภทข้าวแแบ่งก็จะออกมาในรูปของซาลาเปา หรือหมั่นโถว (ซาลาเปาไม่มีไส้)

**\*\* หากมีปัญหาเรื่องอาหาร อาทิ มุสลิมไม่ทานเนื้อหมู หรือไม่ทานเนื้อสัตว์ต่างๆ (โปรดระบุ) ทานอาหารเจ ทานอาหารมังสวิรัต หรือแพ้อาหารต่างๆ โปรดแจ้งอย่างละเอียด \*\***





- บวชทา มสทอเนกการเวบสยนแบงเบวแกวททว เนกวเนทเทตเหตุสุทวสยจนเมยงแกเกเซ
- เทียวบิน, ราคาและรายการท่องเที่ยว สามารถเปลี่ยนแปลงได้ตามความเหมาะสมโดยคำนึงถึงผลประโยชน์ของผู้เดินทางเป็นสำคัญ
- หนังสือเดินทางต้องมีอายุการใช้งานเหลือไม่น้อยกว่า 6 เดือน และบริษัทฯรับเฉพาะผู้มีจุดประสงค์เดินทางเพื่อท่องเที่ยวเท่านั้น (หนังสือเดินทางต้องมีอายุเหลือใช้งานไม่น้อยกว่า 6 เดือน บริษัทฯไม่รับผิดชอบหากอายุเหลือไม่ถึงและไม่สามารถเดินทางได้)
- ทางบริษัทฯจะไม่รับผิดชอบใดๆทั้งสิ้น หากเกิดความล่าช้าของสายการบิน,สายการบินยกเลิกบิน , การประท้วง, การนัดหยุดงาน, การก่อกองลาจลหรือกรณีท่านถูกปฏิเสธการเข้าหรือออกเมืองจากเจ้าหน้าที่ตรวจคนเข้าเมือง หรือ เจ้าหน้าที่กรมแรงงานทั้งจากไทยและต่างประเทศซึ่งอยู่นอกเหนือความรับผิดชอบของบริษัทฯหรือเหตุภัยพิบัติทางธรรมชาติ (ซึ่งลูกค้าจะต้องยอมรับในเงื่อนไขในกรณีที่เกิดเหตุสุดวิสัย ซึ่งอาจจะปรับเปลี่ยนโปรแกรมตามความเหมาะสม)
- ทางบริษัทฯจะไม่รับผิดชอบใดๆทั้งสิ้น หากผู้เดินทางประสบเหตุสภาวะฉุกเฉินจากโรคประจำตัว ซึ่งไม่ได้เกิดจากอุบัติเหตุ ในรายการท่องเที่ยว (ซึ่งลูกค้าจะต้องยอมรับในเงื่อนไขในกรณีที่เกิดเหตุสุดวิสัย ซึ่งอยู่นอกเหนือความรับผิดชอบของบริษัทฯ)
- ทางบริษัทฯจะไม่รับผิดชอบใดๆทั้งสิ้น หากท่านใช้บริการของทางบริษัทฯไม่ครบ อาทิ ไม่เที่ยวบางรายการ, ไม่ทานอาหารบางมื้อ, เพราะค่าใช้จ่ายทุกอย่างทางบริษัทฯได้ชำระค่าใช้จ่ายให้ตัวแทนต่างประเทศแบบเหมาจ่ายขาด ก่อนเดินทางเรียบร้อยแล้ว เป็นการชำระเหมาขาด
- ทางบริษัทฯจะไม่รับผิดชอบใดๆทั้งสิ้น หากเกิดสิ่งของสูญหายจากการโจรกรรมและหรือเกิดอุบัติเหตุที่เกิดจากความประมาทของนักท่องเที่ยวเองหรือในกรณีที่กระเป๋าเกิดสูญหายหรือชำรุดจากสายการบิน
- กรณีที่การตรวจคนเข้าเมืองทั้งที่กรุงเทพฯและในต่างประเทศปฏิเสธมิให้เดินทางออกหรือเข้าประเทศที่ระบุไว้ในรายการเดินทาง บริษัทฯขอสงวนสิทธิ์ที่จะไม่คืนค่าบริการไม่ว่ากรณีใดๆทั้งสิ้น
- ตัวเครื่องบินเป็นตัวราคาพิเศษ กรณีที่ท่านไม่เดินทางพร้อมคณะไม่สามารถนำมาเลื่อนวันหรือคืนเงินและไม่สามารถเปลี่ยนชื่อได้ หากมีการปรับราคาบัตรโดยสารสูงขึ้น ตามอัตราค่าน้ำมันหรือค่าเงินแลกเปลี่ยน ทางบริษัทฯ ขอสงวนสิทธิ์ปรับราคาตัวดังกล่าว
- เมื่อท่านตกลงชำระเงินไม่ว่าทั้งหมดหรือบางส่วนผ่านตัวแทนของบริษัทฯหรือชำระโดยตรงกับทางบริษัทฯ ทางบริษัทฯจะถือว่าท่านได้ยอมรับในเงื่อนไขข้อตกลงต่างๆที่ได้ระบุไว้ข้างต้นนี้แล้วทั้งหมด
- กรุ๊ปที่เดินทางช่วงวันหยุดหรือเทศกาลที่ต้องการันตีมัดจำกับสายการบินหรือผ่านตัวแทนในประเทศหรือต่างประเทศ รวมถึงเที่ยวบินพิเศษ เช่น Charter Flight, Extra Flight จะไม่มีการคืนเงินมัดจำหรือค่าทัวร์ทั้งหมด
- ในกรณีของ PASSPORT นั้น จะต้องไม่มีการชำรุด เปียกน้ำ การขีดเขียนรูปต่างๆหรือแม้กระทั่งตราปั๊มลายการ์ตูน ที่ไม่ใช่การประทับตราอย่างเป็นทางการของตม. กรุณาตรวจสอบ PASSPORT ของท่านก่อนการเดินทางทุกครั้ง หาก ตม.ปฏิเสธการเข้า-ออกเมืองของท่าน ทางบริษัทฯจะไม่รับผิดชอบใดๆทั้งสิ้น
- กรณีมี "คดีความ" ที่ไม่อนุญาตให้ท่านเดินทางออกนอกประเทศได้ โปรดทำการตรวจสอบก่อนการจองทัวร์ว่าท่านสามารถเดินทางออกนอกประเทศได้หรือไม่ ถ้าไม่สามารถเดินทางได้ ซึ่งเป็นสิ่งที่อยู่นอกการควบคุมของบริษัทฯ ทางบริษัทฯจะไม่รับผิดชอบใดๆทั้งสิ้น
- กรณี "หญิงตั้งครรภ์" ท่านจะต้องมีใบรับรองแพทย์ ระบุชัดเจนว่าสามารถเดินทางออกนอกประเทศได้ รวมถึงรายละเอียดอายุครรภ์ที่ชัดเจน สิ่งนี้อยู่เหนือการควบคุมของบริษัทฯ ทางบริษัทฯจะไม่รับผิดชอบใดๆทั้งสิ้น
- ภาพที่ใช้เพื่อการโฆษณาเท่านั้น



ก่อนตัดสินใจจองทัวร์ควรอ่านเงื่อนไขการเดินทางและรายการทัวร์อย่างละเอียด  
ทุกหน้าอย่างถี่ถ้วนแล้วจึงมัดจำเพื่อประโยชน์ของท่านเอง