



บริษัท เดอะ ทัวร์ กรุ๊ป จำกัด
THE TOUR GROUP CO., LTD. (Head Office)
 59 No.9 Sridan3, Srinakarin Road., Samrong Nuea, Mueng Samut Prakan 10270
 Tel : 02-394-9092 Mobile : 086-350-3085 Email : thetourgroup.office@gmail.com
 www.thetourgroup.com, Line : @thetourgroup, facebook.com/thetourgroup



HTC-TKBR-25D-NORTH POLE

25 วัน ทรานส์แอตแลนติก ข้าม 2 จุดสูงสุดขั้วโลกเหนือ

Geographic North Pole and Magnetic North Pole

1 ปีมีทริปเดียว ร่วมเป็น 1 ใน 200 คน จองข้ามขั้วโลกเหนือ ณ องศาที่ 90



เรือสำราญ Super luxury Ice Breaker ลำเดียวในโลก ที่นำท่านข้ามขั้วโลกเหนือ
 (เรือมีบริการเครื่องดื่ม alcohol, soft drink และ Free Wifi ตลอดการเดินทาง)

3 – 27 กันยายน 2568

1,588,000 บาท

(ราคานี้ไม่รวมตั๋วเครื่องบิน TG+EVA, วิชาเซงกัน และวิชาอเมริกา แต่รวมเที่ยวบิน Charter และทิปแล้ว)
 ปารีส, ลอนดอน, อีสฟยอร์ด, ฮอว์นชุนด์, ซอร์รัสท์, ซองแคนอินโลเพน, นอร์ดุทส์, Ice Floe,
Magnetic North Pole, Sea Ice ทะเลโบว์ฟอ์ท, Geographic North Pole, ทะเลโบว์ฟอ์ท,
 นานน้ำแคนาดา และ อลาสก้า, โนเม (อลาสก้า), ซีแอตเทิล



บริษัท เดอะ ทัวร์ กรุ๊ป จำกัด
THE TOUR GROUP CO., LTD. (Head Office)

59 No.9 Sridan3, Srinakarin Road., Samrong Nuea, Mueng Samut Prakan 10270
 Tel : 02-394-9092 Mobile : 086-350-3085 Email : thetourgroup.office@gmail.com
 www.thetourgroup.com, Line : @thetourgroup, facebook.com/thetourgroup



02-394-9092
 086-350-3085



HTC-TKBR-25D-NORTH POLE

25 วัน ทรานส์แอตแลนติก ข้ามขั้วโลกเหนือ ณ 90 องศา
1 ปีมีทริปเดียว ร่วมเป็น 1 ใน 200 คน จองข้ามขั้วโลกเหนือ ณ องศาที่ 90
เรือสำราญ Super Luxury Ice Breaker หนึ่งเดียวในโลก ข้ามขั้วโลกเหนือ





บริษัท เดอะ ทัวร์ กรุ๊ป จำกัด
THE TOUR GROUP CO., LTD. (Head Office)

59 No.9 Sridan3, Srinakarin Road., Samrong Nuea, Mueng Samut Prakan 10270
 Tel : 02-394-9092 Mobile : 086-350-3085 Email : thetourgroup.office@gmail.com
 www.thetourgroup.com, Line : @thetourgroup, facebook.com/thetourgroup



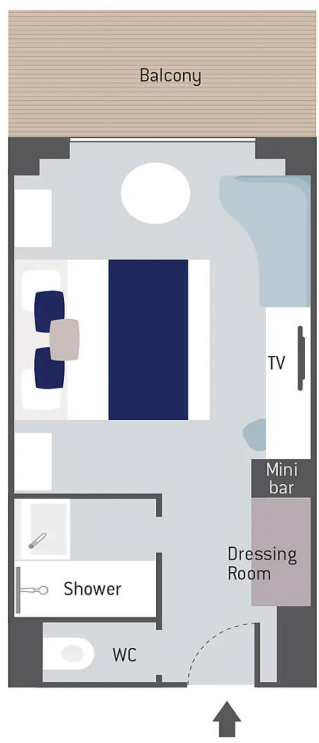
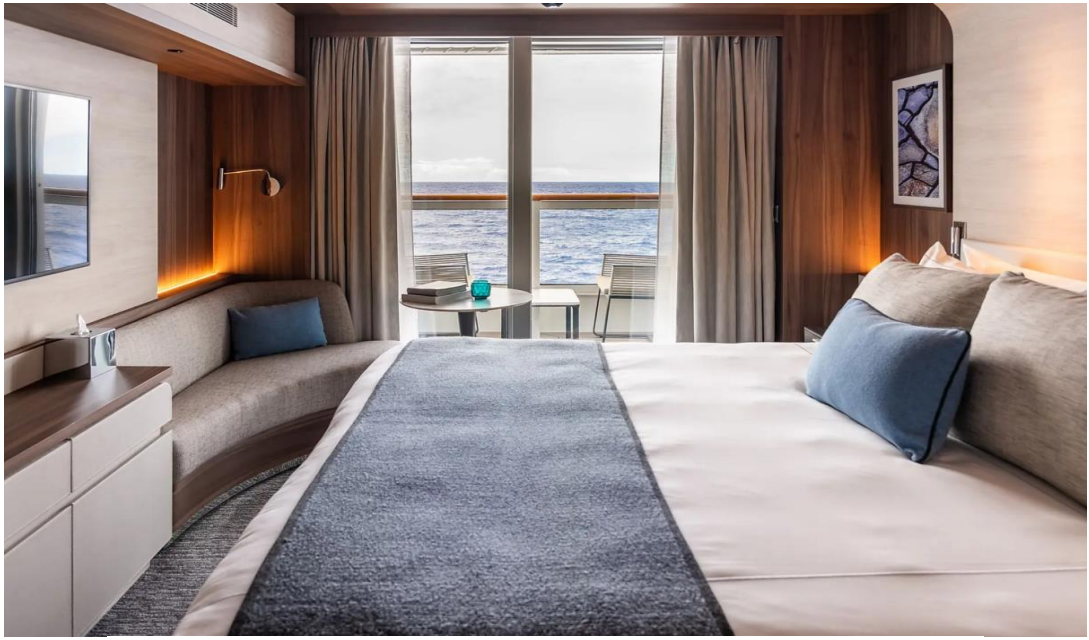
02-394-9092
 086-350-3085



HTC-TKBR-25D-NORTH POLE

ห้องพักในเรือสำราhy Ponant Le Commandant Charcot

Prestige stateroom – Deck 6 (ห้องระเบียบ พักคู่ แยกเป็นเตียง TWN ได้ ขนาด 20 ตร.ม.)



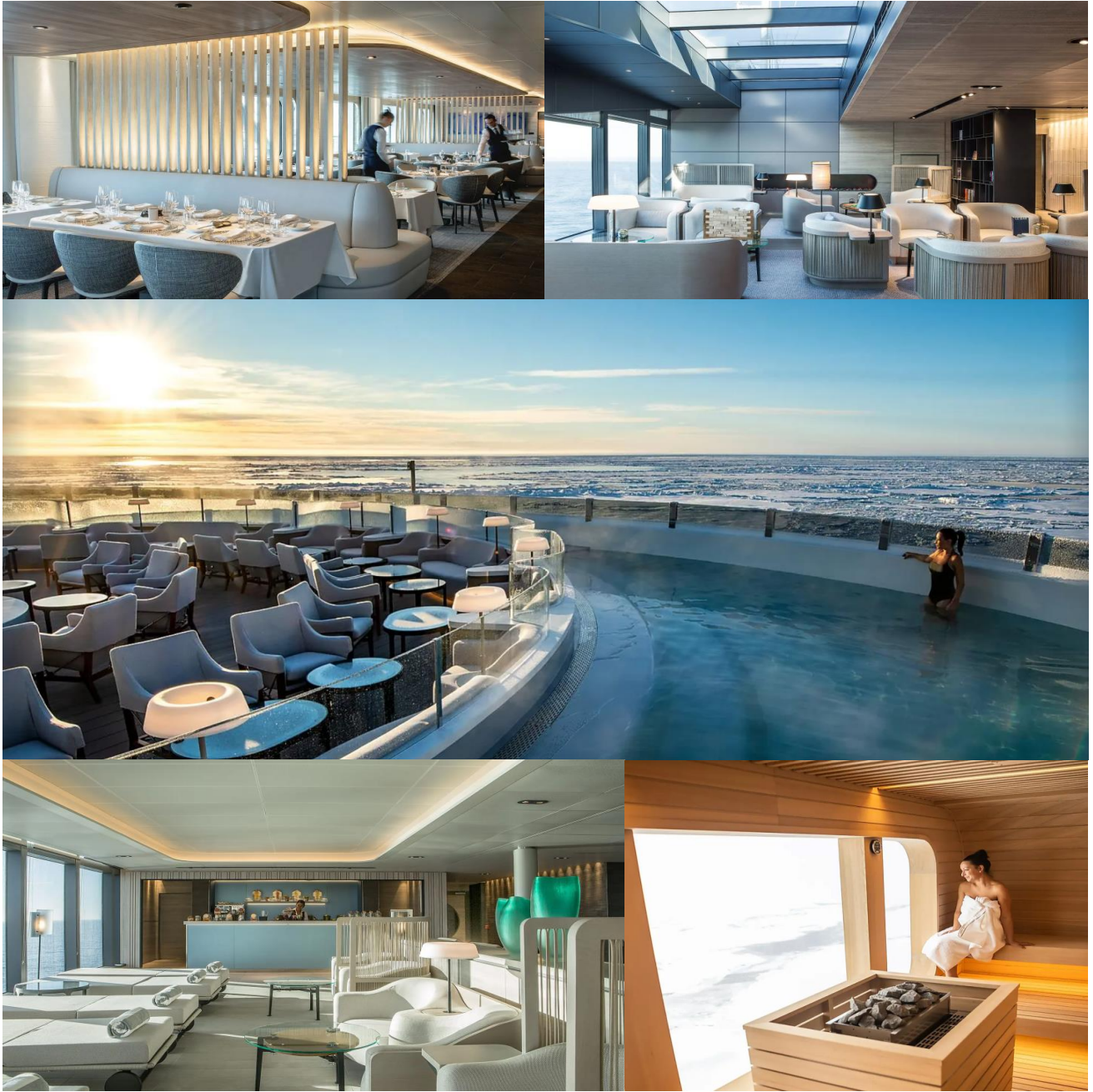


บริษัท เดอะ ทัวร์ กรุ๊ป จำกัด
THE TOUR GROUP CO., LTD. (Head Office)
59 No.9 Sridan3, Srinakarin Road., Samrong Nuea, Mueng Samut Prakan 10270
Tel : 02-394-9092 Mobile : 086-350-3085 Email : thetourgroup.office@gmail.com
www.thetourgroup.com, Line : @thetourgroup, facebook.com/thetourgroup



HTC-TKBR-25D-NORTH POLE

ห้องอาหาร, ห้องพักผ่อน, สปา ภายในเรือสำราญ
(อาหารเช้า, กลางวัน, เย็น, Tea Time, เครื่องดื่ม มีบริการตลอดเวลา)





บริษัท เดอะ ทัวร์ กรุ๊ป จำกัด
THE TOUR GROUP CO., LTD. (Head Office)

59 No.9 Sridan3, Srinakarin Road., Samrong Nuea, Mueng Samut Prakan 10270
 Tel : 02-394-9092 Mobile : 086-350-3085 Email : thetourgroup.office@gmail.com
 www.thetourgroup.com, Line : @thetourgroup, facebook.com/thetourgroup



HTC-TKBR-25D-NORTH POLE

25 วัน ทรานส์แอตแลนติก ข้าม 2 จุดสูงสุดขั้วโลกเหนือ

Geographic North Pole and Magnetic North Pole

ท่านสามารถแลกตั๋วเครื่องบิน หรือ ซื้อตั๋วเครื่องบิน สายการบิน TG + EVA โดยมีรายละเอียดดังนี้
 เที่ยวบิน (การบินไทย + อีวีแอร์ แอร์ไลน์ส)

TG 930 / 4 SEP	BKK-CDG	00.05 – 07.10 น.	(เชคอินวันที่ 3 ก.ย. 2568)
BR025/26 SEP	SEA-TPE	01.30 – 05.10+1 น.	(เชคอินวันที่ 25 ก.ย. 2568)
BR211/27 SEP	TPE-BKK	08.25+1 – 11.10+1	(ถึงไทยวันที่ 27 ก.ย. 2568)

3 ก.ย. 2568 กรุงเทพฯ

21.00 น. คณะพบเจ้าหน้าที่และมัคคุเทศก์ได้ที่ เคาน์เตอร์เช็คอิน D (แถว D) ประตูทางเข้าที่ 1-4 อาคารผู้โดยสาร
 สายการบินไทย ณ สนามบินสุวรรณภูมิ

4 ก.ย. 2568 ปารีส – พิพิธภัณฑ์ลูฟว์ (ห้องอะพอลโล) - ซอปปิ้งช้อปปิ้ง เอลิเซ่ส์ (เข้าเฝ้าพระเจ้าหลุยส์ วิตตอง)

00.05 น. ออกเดินทางสู่กรุงปารีส ประเทศฝรั่งเศส โดยสายการบินไทย เที่ยวบิน TG930 (ใช้เวลาบินประมาณ 12.05
 ชั่วโมง) เพลิดเพลินกับภาพยนตร์และจอทีวีส่วนตัวทุกที่นั่ง ทั้งนี้สายการบินฯ มีบริการ **อาหารค่ำ และอาหารเช้า**
 บนเครื่องบิน

07.10 น. เดินทางถึงสนามบิน ชาร์สเดอโกล นำท่านผ่านพิธีการตรวจคนเข้าเมืองและศุลกากร
 นำท่าน**เข้าชมพิพิธภัณฑ์ลูฟว์ (Louvre Museum)** พิพิธภัณฑ์ที่มีชื่อเสียงโด่งดังที่สุดของเมืองปารีส จากผลงานที่
 จัดแสดงไปจนถึงความเก่าแก่และยิ่งใหญ่ของสถานที่ทำให้เป็นพิพิธภัณฑ์ที่มีความสำคัญระดับโลก ก่อตั้งขึ้น
 โดยพระเจ้าฟิลิปที่ 2 ก่อนที่จะถูกขยายให้เป็นพระราชวังหลวง ในปัจจุบันพิพิธภัณฑ์ลูฟว์ (Louvre Museum)
 เป็นสถานที่เก็บรักษาผลงานศิลปะที่ทรงคุณค่าไว้มากกว่า 400,000 ชิ้น แต่นำมาจัดแสดงให้ชมเพียง 40,000 ชิ้น
 เท่านั้น ซึ่งแน่นอนว่าผลงานศิลปะเหล่านี้ถูกเล่าต่อกันมาว่าเป็นสมบัติจากการที่ฝรั่งเศสนำมาจากประเทศที่ตน
 ชนะสงคราม นำมาจากของบรรณาการจนถึงการอุปถัมภ์ศิลปินให้สร้างสรรค์ผลงานจากบรรดาศักดิ์ริย์ เชื้อพระ
 วงศ์และพระชั้นผู้ใหญ่ในสมัยอดีต นำท่าน**เข้าชมห้องอะพอลโล (Galerie d Apillon)** ซึ่งเป็นห้องเก็บมงกุฎและ
 เครื่องราชกกุธภัณฑ์ ของราชวงศ์ฝรั่งเศส เป็นห้องขนาดใหญ่และเป็นสัญลักษณ์ของพระราชวังลูฟว์ (**การเข้าชม**
ขึ้นกับการเปิดของห้องนี้)



บริษัท เดอะ ทัวร์ กรุ๊ป จำกัด
THE TOUR GROUP CO., LTD. (Head Office)

59 No.9 Sridan3, Srinakarin Road., Samrong Nuea, Mueng Samut Prakan 10270
 Tel : 02-394-9092 Mobile : 086-350-3085 Email : thetourgroup.office@gmail.com
 www.thetourgroup.com, Line : @thetourgroup, facebook.com/thetourgroup



HTC-TKBR-25D-NORTH POLE



กลางวัน **รับประทานอาหารกลางวัน ณ ภัตตาคารจีน (พร้อมเมนูเป็ดปักกิ่ง)**

บ่าย นำท่าน**ถ่ายรูปประตูดุชัยฝรั่งเศส** (Arc de Triomphe หรือเรียกเต็มๆว่า Arc de triomphe de l'Etoile อ่านว่า อาร์ก เดอทรียงฟ์เดอเลตวล) เป็นผลงานสถาปัตยกรรมที่ออกแบบโดย ฌ็อง ชาลแกร็ง มีอายุกว่า 200 ปี สร้างขึ้นปี พ.ศ. 2349 หลังจากจักรพรรดินโปเลียนที่ 1 ได้รับชัยชนะจากยุทธการเอาสเตอร์ลิทซ์ ใช้เวลาก่อสร้างยาวนานกว่าสามสิบปีเสร็จสิ้นในรัชสมัยพระเจ้าหลุยส์-ฟิลิปป์ พ.ศ. 2376-2379 นำท่านสู่ย่านถนนแฟชั่นชั้นนำของ ปารีส **ถนนชองป์ส เอลิเซ่ส์ (Champs Elysee)** ย่านการค้าที่ประกอบด้วยโรงละคร คาเฟ่ และร้านค้าหรูหรา สองข้างทางมีต้นเซสต์น์ต์ที่ได้รับการตกแต่งอย่างงดงาม และปลูกเรียงรายอย่างเป็นระเบียบ ทำให้กลายเป็นจุดสนใจของนักท่องเที่ยวที่ผ่านไปมา ถนนสายนี้ได้รับการขนานนามว่าเป็นถนนที่สวยงามที่สุดในโลก (The most beautiful avenue in the world) ท่านสามารถเดินตามเส้นทางถนนสายนี้ไปสู่ประตูชัยนโปเลียนซึ่งเป็นอนุสรณ์สถานที่สำคัญในกรุงปารีส อีสระให้ท่านได้ช้อปปิ้ง ตามอัธยาศัย

ค่ำ **รับประทานอาหารค่ำ ณ ภัตตาคารไทย**



บริษัท เดอะ ทัวร์ กรุ๊ป จำกัด
THE TOUR GROUP CO., LTD. (Head Office)

59 No.9 Sridan3, Srinakarin Road., Samrong Nuea, Mueng Samut Prakan 10270
 Tel : 02-394-9092 Mobile : 086-350-3085 Email : thetourgroup.office@gmail.com
 www.thetourgroup.com, Line : @thetourgroup, facebook.com/thetourgroup



HTC-TKBR-25D-NORTH POLE



นำท่านเข้าสู่โรงแรมที่พัก Pullman Montparnasse Hotel **** หรือเทียบเท่า

5 ก.ย. 2568 ปารีส - ลองเยียร์เบียน (หมู่เกาะสวาลบาร์ด) – เซคอินขึ้นเรือ Ponant Lecommandant Charcot

- เช้า รับประทานอาหารเช้าในโรงแรม
 นำท่านเดินทางสู่สนามบินชาร์ต เดอ โกล เพื่อเซคอิน เครื่อง Charter flight โดยทางเรือ
 กำหนดการ Charter flight โดย Ponant จะแจ้งให้ทราบอีกครั้ง (ใช้เวลาบิน 4.30 ชั่วโมง)
- กลางวัน รับประทานอาหารกลางวันโดยทางเรือจัดการให้
- บ่าย นำท่านเซคอินขึ้นเรือสำราญ Ponant Lecommandant Charcot เรือสำราญ Icebreaker ที่จะนำท่านข้ามขั้วโลก
 เหนือ ณ องศาที่ 90 ทั้ง Geomatic North Pole และ Magnetic North Pole



18.00 น. เรือสำราญมุ่งหน้าสู่ขั้วโลกเหนือ



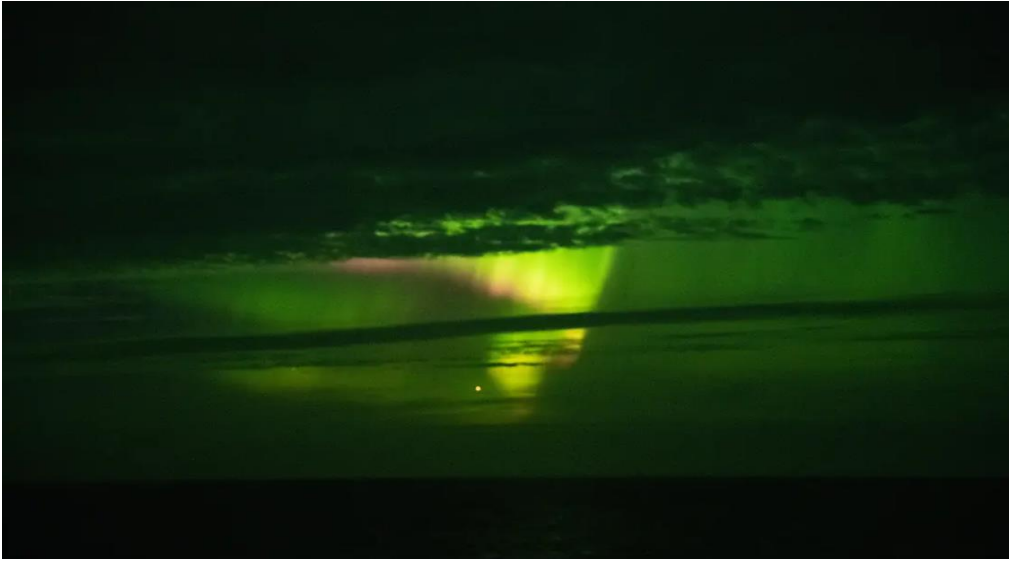
บริษัท เดอะ ทัวร์ กรุ๊ป จำกัด
THE TOUR GROUP CO., LTD. (Head Office)
 59 No.9 Sridan3, Srinakarin Road., Samrong Nuea, Mueng Samut Prakan 10270
 Tel : 02-394-9092 Mobile : 086-350-3085 Email : thetourgroup.office@gmail.com
 www.thetourgroup.com, Line : @thetourgroup, facebook.com/thetourgroup



HTC-TKBR-25D-NORTH POLE

การเดินทางข้ามขั้วโลกเหนือ ระหว่างวันที่ 6-25 กันยายน 2568 และ กิจกรรมการลงเรือ zodiac อาจมีการเปลี่ยนแปลง ขึ้นกับสภาพอากาศและการตัดสินใจของทีมเรือ

อิสฟยอร์ด (Isfjorden)



Isfjorden เป็นฟยอร์ดที่ยาวที่สุดเป็นอันดับสองในหมู่เกาะนอร์เวย์ของ Svalbard ตั้งอยู่ทางฝั่งตะวันตกของ Spitsbergen ซึ่งเป็นเกาะในมหาสมุทรอาร์กติกที่อยู่กึ่งกลางระหว่างนอร์เวย์และขั้วโลกเหนือ และเป็นเกาะที่ใหญ่ที่สุดในหมู่เกาะ กูเขา Alkhornet ตั้งอยู่ทางด้านเหนือของทางเข้าฟยอร์ด เช่นเดียวกับที่ราบชายฝั่ง Daudmannsøyra นอกจากนี้ยังเป็นที่ตั้งของ Nordenskiöld Glacier ธารน้ำแข็งขนาดใหญ่ยาวกว่า 5 กิโลเมตร และยังเป็นเมืองที่ตั้งของเหมืองถ่านหินเก่าที่สร้างโดยสวีเดน ในสมัยศตวรรษที่ 20 ซึ่งต่อมาได้ขายเหมืองนี้ต่อให้สหภาพโซเวียต และได้ถูกทิ้งร้างในปี 1998 จนเป็นที่มาของคำว่า Ghost Town หรือ เมืองร้าง ในภูมิภาคไพราไมเดน (Ghost Town of Pyramiden)

ฮอร์นซุนด์ (Hornsund)





บริษัท เดอะ ทัวร์ กรุ๊ป จำกัด THE TOUR GROUP CO., LTD. (Head Office)

59 No.9 Sridan3, Srinakarin Road., Samrong Nuea, Mueng Samut Prakan 10270
Tel : 02-394-9092 Mobile : 086-350-3085 Email : thetourgroup.office@gmail.com
www.thetourgroup.com, Line : @thetourgroup, facebook.com/thetourgroup



02-394-9092
086-350-3085



HTC-TKBR-25D-NORTH POLE

Hornsund เป็นฟยอร์ดทางด้านตะวันตกของปลายใต้สุดของเกาะ Spitsbergen ปากของฟยอร์ดหันไปทางทิศตะวันตก
สู่ทะเลกรีนแลนด์ และกว้าง 12 กิโลเมตร (7.5 ไมล์) ความยาว 30 กิโลเมตร (19 ไมล์) ความลึกเฉลี่ย 90 เมตร (300 ฟุต) และ
ความลึกสูงสุดคือ 260 เมตร (850 ฟุต) แนวชายฝั่งของฮอรั่นซุนด์มีความหลากหลาย โดยมีอ่าวหลายแห่งที่ปากหุบเขา น้ำแข็ง
บนภูเขา อ่าวเหล่านี้บางแห่งปรากฏขึ้นในช่วงปลายศตวรรษเนื่องจากการละลายของธารน้ำแข็ง

เขตอนุรักษ์ธรรมชาติซอร์รูสต์ (Soraust Svalbard Nature Reserve)



เขตอนุรักษ์ธรรมชาติ Soraust-Svalbard ตั้งอยู่ทางตะวันออกเฉียงใต้ของหมู่เกาะ Svalbard ในประเทศนอร์เวย์ เขต
อนุรักษ์ธรรมชาติครอบคลุมพื้นที่ Edgeøya และ Barentsøya ทั้งหมด นอกเหนือจากเกาะเล็กๆ อีกหลายแห่ง เช่น Thousand
Islands, Ryke Yseøyane และ Halvmåneøya พื้นที่สำรองมีเนื้อที่กว่า 21,825 ตารางกิโลเมตร และเป็นที่อยู่อาศัยของสัตว์ป่า
นานาชนิด ไม่ว่าจะเป็น กวางเรนเดียร์ป่า, หมิขาว, สุนัขจิ้งจอกอาร์คติก และ นกทางแถบขั้วโลกเหนือ และเป็นพื้นที่ในการ
คลอคลุกของเหล่าหมีขั้วโลก (Polar Bear) อีกด้วย หากโชคดีท่านจะได้พบเห็นความน่ารักของสัตว์ขั้วโลกนานาชนิด





บริษัท เดอะ ทัวร์ กรุ๊ป จำกัด
THE TOUR GROUP CO., LTD. (Head Office)

59 No.9 Sridan3, Srinakarin Road., Samrong Nuea, Mueng Samut Prakan 10270
Tel : 02-394-9092 Mobile : 086-350-3085 Email : thetourgroup.office@gmail.com
www.thetourgroup.com, Line : @thetourgroup, facebook.com/thetourgroup



HTC-TKBR-25D-NORTH POLE

ช่องแคบ ฮินโลเพน (Hinlopen Strait)

ช่องแคบแห่งนี้เชื่อว่าจะได้รับการตั้งชื่อตาม Thymen Jacobz Hinlopen หนึ่งในผู้นำพ่อค้าชาวฮอลันดา และบริษัทล่าปลาวาฬของ Noordsche Compagnie ตั้งแต่ปี ค.ศ.1617 ช่องแคบฮินโลเพน อยู่ระหว่างเกาะสปิตซ์เบอร์เกน และ เกาะนอร์คอสต์แลนด์ เป็นสถานที่ชมวิวยุคประวัติศาสตร์ที่น่าสนใจและมีสัตว์ป่าที่อุดมสมบูรณ์ ท่านสามารถชมฟยอร์ดและหน้าผา สูงชัน เช่น หน้าผา Alkefjellet สัมผัสกับธรรมชาติที่สวยงามและ สัตว์หลายชนิด เช่น นกบริน นิคส์กิลิมอต นกนางนวล แมวน้ำ ฝูงวอร์ส และอาจได้พบกับหมีขั้วโลก และ บลูเวลล์ ได้อีกด้วย





บริษัท เดอะ ทัวร์ กรุ๊ป จำกัด THE TOUR GROUP CO., LTD. (Head Office)

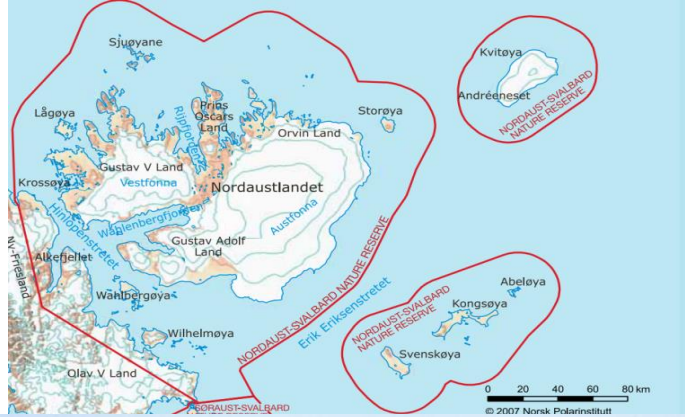
59 No.9 Sridan3, Srinakarin Road., Samrong Nuea, Mueng Samut Prakan 10270
Tel : 02-394-9092 Mobile : 086-350-3085 Email : thetourgroup.office@gmail.com
www.thetourgroup.com, Line : @thetourgroup, facebook.com/thetourgroup



HTC-TKBR-25D-NORTH POLE

เขตอนุรักษ์ธรรมชาตินอร์ดุสต์ (Nordaust Svalbard Nature Reserve)

เขตอนุรักษ์ธรรมชาติ Nordaust-Svalbard ตั้งอยู่ทางตะวันออกเฉียงเหนือของหมู่เกาะ Svalbard ในประเทศนอร์เวย์ เขตอนุรักษ์ธรรมชาติครอบคลุมพื้นที่ทั้งหมดของ Nordaustlandet, Kong Karls Land, Kvitøya, Sjuøyane, Storøya, Lågøya, Wilhelm Island, Wahlbergøya และส่วนเล็กๆ ของมุมตะวันออกเฉียงเหนือของ Spitsbergen เป็นพื้นที่ทางเหนือสุดและหนาวที่สุดของหมู่เกาะ Nordaustlandet (ดินแดนตะวันออกเฉียงเหนือ) ตั้งแต่ปี 1973 นี้ ได้ชื่อว่าทะเลทรายขั้วโลกอันกว้างใหญ่ที่ปกคลุมไปด้วยแผ่นน้ำแข็งสองก้อนเป็นเกาะที่ใหญ่เป็นอันดับสองในหมู่เกาะสวาบาร์ด ได้รับการคุ้มครองโดยกัลฟ์สตรีม, พยอร์ดและหน้าผาทางทิศตะวันตกและทิศเหนือเป็นที่อยู่ของฝูงนกขนาดใหญ่และฝูงวอร์ส และ สุนัขจิ้งจอกอาร์คติก รวมถึงหมีขั้วโลกอีกด้วย





บริษัท เดอะ ทัวร์ กรุ๊ป จำกัด THE TOUR GROUP CO., LTD. (Head Office)

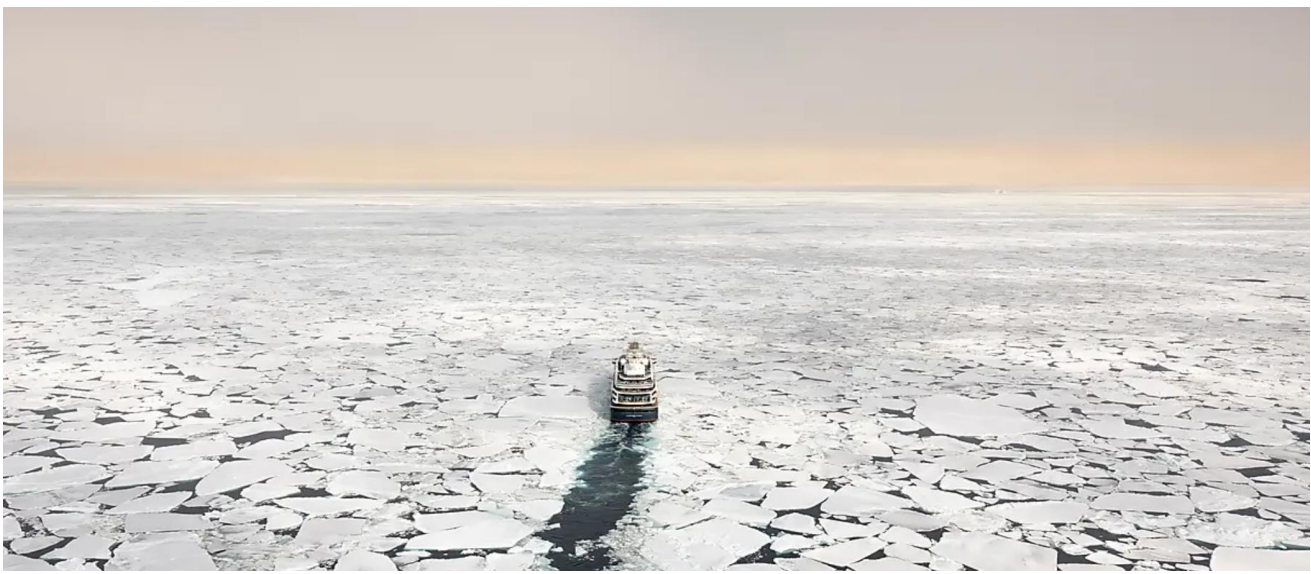
59 No.9 Sridan3, Srinakarin Road., Samrong Nuea, Mueng Samut Prakan 10270
Tel : 02-394-9092 Mobile : 086-350-3085 Email : thetourgroup.office@gmail.com
www.thetourgroup.com, Line : @thetourgroup, facebook.com/thetourgroup



HTC-TKBR-25D-NORTH POLE

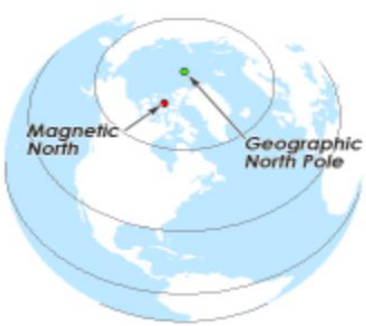
Navigating through Sea Ice

นำท่านสัมผัสประสบการณ์การเดินทางเข้าสู่เขตขั้วโลกเหนือ ที่มีเพียงเรือ 2 ลำในโลกให้บริการ Nuclear Ice Breaker ของรัสเซีย ซึ่งเป็นเรือสำรวจ และ เรือสำราญสุด luxury Icebreaker Ponant Lecommandant Charcot เรือล่องตัดน้ำแข็ง เพื่อเข้าสู่ขั้วโลกเหนือองศาที่ 90 แนวตั้งฉากของแกนโลก ระหว่างทาง ท่านจะได้เห็นการล่องเรือตัดแผ่นน้ำแข็งขนาดใหญ่ หากโชคดี ท่านอาจได้พบเห็นสัตว์ขั้วโลก ไม่ว่าจะเป็นหมีขั้วโลก, และ วาฬนาร์วาล (Nar whales) ซึ่งเป็นปลาวาฬที่อาศัยอยู่ในแผ่นน้ำแข็ง ร่องน้ำแข็งขั้วโลกเหนือ



จุดบรรจบเส้นสนามแม่เหล็กโลก (Magnetic North Pole)

เรื่อนำท่านเดินทางสู่จุดบรรจบของเส้นสนามแม่เหล็กโลก ซึ่งเป็นพื้นที่แม่เหล็กสองขั้วชนิดหนึ่ง ซึ่งมีขั้วด้านหนึ่งอยู่ใกล้ตำแหน่งขั้วโลกเหนือ และขั้วอีกด้านหนึ่งอยู่ใกล้ตำแหน่งขั้วโลกใต้ เส้นที่เชื่อมระหว่างขั้วแม่เหล็กทั้งสองด้านมีความเอียงประมาณ 11.3° กับแกนการหมุนของโลก ทำให้เกิดสนามแม่เหล็ก และเข็มทิศจะแสดงผลองศาที่ 90 ในขณะที่ขั้วโลกเหนือตามหลักภูมิศาสตร์ คือจุดเหนือสุดของโลก





บริษัท เดอะ ทัวร์ กรุ๊ป จำกัด
THE TOUR GROUP CO., LTD. (Head Office)

59 No.9 Sridan3, Srinakarin Road., Samrong Nuea, Mueng Samut Prakan 10270
 Tel : 02-394-9092 Mobile : 086-350-3085 Email : thetourgroup.office@gmail.com
 www.thetourgroup.com, Line : @thetourgroup, facebook.com/thetourgroup



HTC-TKBR-25D-NORTH POLE

แผ่นน้ำแข็งในทะเลโบว์ฟอร์ด (Sea Ice in Beaufort Sea)

เรือตัดน้ำแข็ง Ice Breaker นำท่านเดินทางสู่ทะเลโบว์ฟอร์ด ซึ่งเป็นชายแดนทางตอนเหนือของรัฐอลาสก้า และ แคนาดา ซึ่งปกคลุมด้วยแผ่นน้ำแข็งหนาขึ้น เพื่อนำท่านมุ่งหน้าสู่ขั้วโลกเหนือ องศาที่ 90 ตามภูมิศาสตร์ (Geographic North Pole) ระหว่างทาง ท่านอาจได้พบเห็นหมีขั้วโลก ที่อาศัยอยู่ในบริเวณนี้เช่นกัน



ขั้วโลกเหนือองศาที่ 90 (Geographic North Pole)

เรือสำราญตัดน้ำแข็ง นำท่านเปิดประสบการณ์ ในการขึ้น ณ จุดตำแหน่งองศาที่ 90 จุดเหนือสุดของโลก ครั้งหนึ่งในชีวิต ที่ท่านควรได้มาสัมผัส กับการ **ขึ้นเป็น 1 ใน 200 คน บนโลกที่ยั่งยืน ณ จุดสูงสุดของโลก**





บริษัท เดอะ ทัวร์ กรุ๊ป จำกัด
THE TOUR GROUP CO., LTD. (Head Office)

59 No.9 Sridan3, Srinakarin Road., Samrong Nuea, Mueng Samut Prakan 10270
Tel : 02-394-9092 Mobile : 086-350-3085 Email : thetourgroup.office@gmail.com
www.thetourgroup.com, Line : @thetourgroup, facebook.com/thetourgroup



HTC-TKBR-25D-NORTH POLE





บริษัท เดอะ ทัวร์ กรุ๊ป จำกัด
THE TOUR GROUP CO., LTD. (Head Office)

59 No.9 Sridan3, Srinakarin Road., Samrong Nuea, Mueng Samut Prakan 10270
 Tel : 02-394-9092 Mobile : 086-350-3085 Email : thetourgroup.office@gmail.com
 www.thetourgroup.com, Line : @thetourgroup, facebook.com/thetourgroup



HTC-TKBR-25D-NORTH POLE

แผ่นน้ำแข็งในทะเลโบว์ฟอร์ด (Sea Ice in Beaufort Sea)

เรือตัดน้ำแข็ง Ice Breaker นำท่านเดินทางสู่ทะเลโบว์ฟอร์ด ซึ่งเป็นชายแดนทางตอนเหนือของรัฐอลาสก้า และ แคนาดา เพื่อนำท่านเดินทางสู่เมืองโนม เมืองทางตอนเหนือของรัฐอลาสก้า ระหว่างทางท่านจะได้สัมผัสกับสัตว์ขั้วโลก นานาชนิด และเป็นช่วงเวลาที่มมีโอกาสเห็น นาร์วาลวาฬ ได้ง่ายเช่นกัน รวมถึงหมีขั้วโลกที่อาศัยอยู่ในแถบแคนาดาอีกด้วย



กิจกรรมระหว่างการเดินทาง

Polar Plunge สนุกสนานกับกิจกรรมกระโดดน้ำ รับพลังธรรมชาติแห่งขั้วโลกเหนือ (หากท่านใดร่วมกิจกรรมขอให้เตรียมชุดว่ายน้ำไปด้วย) ซึ่งท่านจะได้รับประกาศนียบัตร ในการกระโดดน้ำ ณ จุดสูงสุดของโลก





บริษัท เดอะ ทัวร์ กรุ๊ป จำกัด
THE TOUR GROUP CO., LTD. (Head Office)

59 No.9 Sridan3, Srinakarin Road., Samrong Nuea, Mueng Samut Prakan 10270
Tel : 02-394-9092 Mobile : 086-350-3085 Email : thetourgroup.office@gmail.com
www.thetourgroup.com, Line : @thetourgroup, facebook.com/thetourgroup



HTC-TKBR-25D-NORTH POLE

เดิน Hiking บนผืนน้ำแข็งขั้วโลกเหนือ



พายเรือคายัค ณ ขั้วโลกเหนือ





บริษัท เดอะ ทัวร์ กรุ๊ป จำกัด
THE TOUR GROUP CO., LTD. (Head Office)

59 No.9 Sridan3, Srinakarin Road., Samrong Nuea, Mueng Samut Prakan 10270
 Tel : 02-394-9092 Mobile : 086-350-3085 Email : thetourgroup.office@gmail.com
 www.thetourgroup.com, Line : @thetourgroup, facebook.com/thetourgroup



HTC-TKBR-25D-NORTH POLE

25 ก.ย. 2568 โนเม (รัฐอลาสก้า) – Charter flight to Seattle

- เช้า** **รับประทานอาหารเช้า ณ ห้องอาหารภายในเรือสำราญ**
- 08.00 น. เรือสำราญจอดเทียบท่า ณ ท่าเรือเมืองโนเม รัฐอลาสก้า
 นำท่านเดินเที่ยวชม**เมืองโนเม** (หากอยู่ใกล้ท่าเรือ) เนื่องจากต้องเตรียมตัว เพื่อขึ้นเครื่อง Charter flight ของทางเรือ จากเมืองโนเม สู่ เมืองซีแอตเติล (ใช้เวลาบินประมาณ 5 ชั่วโมง)
- กลางวัน** **บริการ อาหารกลางวัน บนเครื่องบิน โดยเรือสำราญ**
 ตารางการบินทางเรือจะแจ้งให้ทราบอีกครั้ง แนวโน้ม เดินทางถึง ซีแอตเติล ประมาณ 17.00 น.
- 17.00 น. เดินทางถึงสนามบิน ซีแอตเติล นำท่านรับกระเป๋าเดินทาง
- ค่ำ** **อิสระอาหารค่ำ ในสนามบิน ซีแอตเติล ตามอัธยาศัย**
- 22.00 น. นำท่านเช็คอินสายการบินอีวีเอ แอร์ไลน์ส (ตัวเครื่องบิน ไม่รวมในค่าทัวร์)

26 ก.ย. 2568 ซีแอตเติล

- 01.30 น. ออกเดินทางสู่ประเทศไทย โดยเที่ยวบิน BR25 (ใช้เวลาบินประมาณ 12.20 ชั่วโมง)
 ***** **บินข้ามเส้นแบ่งเขตเวลาสากล** *****
 สายการบินมีบริการอาหารเช้า และ อาหารกลางวันบนเครื่องบิน

27 ก.ย. 2568 กรุงเทพมหานคร

- 05.10 น. เดินทางถึงสนามบินไทเป ประเทศไต้หวัน
- 08.45 น. ออกเดินทางสู่กรุงเทพฯ โดยเที่ยวบิน BR67 (ใช้เวลาบินประมาณ 3.30 ชม.)
- 11.45 น. เดินทางถึงสนามบินสุวรรณภูมิ กรุงเทพฯ โดยสวัสดิภาพ (Bon Voyage)



บริษัท เดอะ ทัวร์ กรุ๊ป จำกัด
THE TOUR GROUP CO., LTD. (Head Office)

59 No.9 Sridan3, Srinakarin Road., Samrong Nuea, Mueng Samut Prakan 10270
 Tel : 02-394-9092 Mobile : 086-350-3085 Email : thetourgroup.office@gmail.com
 www.thetourgroup.com, Line : @thetourgroup, facebook.com/thetourgroup



HTC-TKBR-25D-NORTH POLE

25 วัน ทรานส์แอตแลนติก ข้าม 2 จุดสูงสุดขั้วโลกเหนือ

Geographic North Pole and Magnetic North Pole

1 ปีมีทริปเดียว ร่วมเป็น 1 ใน 200 คน ฉลองข้ามขั้วโลกเหนือ ณ องศาที่ 90

อัตราค่าบริการ (บาท)	3 – 27 กันยายน 2567
ราคาผู้ใหญ่ พักห้องคู่หรือ เด็ก 1 ท่านพักกับผู้ใหญ่ 1 ท่าน (ห้อง Prestige Balcony State room ชั้น 6)	1,588,000
อัปเกรดเป็นห้อง Prestige Balcony Stateroom ชั้น 7 (พักคู่) เพิ่มท่านละ ขนาดห้อง 20 ตารางเมตร	28,000
อัปเกรดเป็นห้อง Prestige Balcony Stateroom ชั้น 8 (พักคู่) เพิ่มท่านละ ขนาดห้อง 20 ตารางเมตร	55,000
อัปเกรดเป็นห้อง Deluxe Suite ชั้น 6 (พักคู่) เพิ่มท่านละ ขนาดห้อง 28 ตารางเมตร	97,000
พักเดี่ยวเพิ่ม ท่านละ (แนะนำ หากุ่นนอน)	1,340,000
ค่าวีซ่าเชงเก้น (ไม่รวมในโปรแกรม)	5,000
ค่าวีซ่าอเมริกา (ไม่รวมในโปรแกรม)	10,000

****ราคาอาจมีการปรับขึ้น – ลง ตามราคาน้ำมันที่ปรับขึ้นลง แต่จะปรับตามความเป็นจริงที่
 สายการบินประกาศปรับ และที่มีเอกสารยืนยันเท่านั้น (คิด ณ วันที่ 26/8/2024) ****

ข้อเสนอแนะและแจ้งเพื่อทราบ

- สำหรับห้องพักแบบ 3 เตียง มีบริการเฉพาะบางโรงแรมเท่านั้น กรณีเดินทางเป็นผู้ใหญ่ 3 ท่าน แนะนำให้ท่าน เปิดห้องพัก เป็น 2 ห้องจะสะดวกกับท่านมากกว่า
- กรณีเดินทางเป็นตัวกรุ๊ป หากออกตัวแล้ว ไม่สามารถขอคืนเงินได้ และไม่สามารถเปลี่ยนวันเดินทางได้
- กระเป๋าเดินทางเพื่อโหลด ท่านละ 1 ใบ **น้ำหนักไม่เกิน 23 กก.** กระเป๋าถือขึ้นเครื่อง (Hand carry) **น้ำหนักไม่เกิน 7 กก.**

โปรแกรมท่องเที่ยวขั้วโลกเหนือ (ตามที่ระบุไว้ในรายการ) อัตรานี้รวมถึง

- ค่าเครื่องบิน Charter Flight ชั้นนักท่องเที่ยวโดยทางเรือสำราญ (กระเป๋าเดินทาง 1 ใบ **น้ำหนักไม่เกิน 23 กก./ใบ**)
- ค่าภาษีสนามบิน, ภาษีน้ำมัน, ประกันภัยทางอากาศ
- ค่าประกันภัยการเดินทางอุบัติเหตุวงเงิน 1,500,000 บาท และ ค่ารักษาพยาบาลในต่างประเทศวงเงิน 2,000,000 บาท
 ค่ารักษาพยาบาลหลังกลับจากต่างประเทศภายใน 21 วัน วงเงิน 40,000 บาท (ประกันภัยไม่ครอบคลุมผู้ที่อายุเกิน 85 ปี)
- ค่าภาษีในประเทศทุกประเทศในรายการ



บริษัท เดอะ ทัวร์ กรุ๊ป จำกัด

THE TOUR GROUP CO., LTD. (Head Office)

59 No.9 Sridan3, Srinakarin Road., Samrong Nuea, Mueng Samut Prakan 10270
Tel : 02-394-9092 Mobile : 086-350-3085 Email : thetourgroup.office@gmail.com
www.thetourgroup.com, Line : @thetourgroup, facebook.com/thetourgroup



02-394-9092
086-350-3085



HTC-TKBR-25D-NORTH POLE

- ค่าที่พักตลอดการเดินทาง (พักห้องคู่)
- ค่าอาหารทุกมื้อตามระบุ, ค่าพาหนะ หรือรถรับ-ส่ง ระหว่างนำเที่ยว, ค่าเข้าชมสถานที่
- เจ้าหน้าที่ (ไกด์ไทย) คอยอำนวยความสะดวกตลอดการเดินทาง พร้อมค่าทิปต่างๆ

อัตรานี้ไม่รวมถึง

- ค่าตั๋วเครื่องบิน BKK-CDG //SEA-TPE-BKK (TG+BR) ชั้น Economy class ไป-กลับ เริ่มต้นประมาณ 55,000 บาท
- ค่าวีซ่าเชงเก้น 5,000 บาท (เรียกเก็บจากอินวอยซ์)
- ค่าวีซ่าอเมริกา 10,000 บาท (เรียกเก็บจากอินวอยซ์)
- ค่าใช้จ่ายส่วนตัว เช่น ค่าซักรีด ค่าโทรศัพท์-แฟกซ์ ค่าเครื่องดื่มมินิบาร์และค่าใช้จ่ายอื่นๆที่มีได้ระบุ
- ค่าภาษีมูลค่าเพิ่ม 7% และภาษีหัก ณ ที่จ่าย 3%

การชำระเงิน งวดที่ 1 : สำรองที่นั่งจ่าย 500,000 บาท/ท่าน (เรือต้องสั่งซื้อและชำระเงิน จึงจะสามารถจองห้องได้)
สามารถเปลี่ยนชื่อผู้เดินทางได้ (120 วันล่วงหน้า และได้รับการอนุมัติจากทางเรือ)

งวดที่ 2 : ชำระส่วนที่เหลือ 120 วัน ล่วงหน้าก่อนออกเดินทาง

กรณียกเลิก (เงื่อนไขการยกเลิกจากทางเรือ)

- 365 ก่อนวันเดินทาง (ยกเลิกก่อน 4 กันยายน 2024) คิดค่าใช้จ่าย 6,000 บาท ต่อท่าน
- 211-364 วันก่อนการเดินทาง (ยกเลิก ช่วง 5 กันยายน 2024 - 4 กุมภาพันธ์ 2025) คิดค่าใช้จ่าย 10%
- 210-91 วันก่อนการเดินทาง (ยกเลิกช่วง 5 กุมภาพันธ์ - 5 มิถุนายน 2025) คิดค่าใช้จ่าย 25%
- 90 วันก่อนการเดินทาง (ยกเลิก หลังจาก วันที่ 5 มิถุนายน 2025) คิดค่าใช้จ่าย 100%

กรณีเดินทางโดยลูกค้าจัดการตั๋วเครื่องบินเอง (Land Only)

*ในกรณีลูกค้าดำเนินการเรื่องตั๋วเครื่องบินเองและมาเที่ยวร่วมกับคณะ (Join Tour) ลูกค้าต้องดำเนินการมาพบคณะทัวร์ด้วยตัวเอง และต้องรับผิดชอบค่าใช้จ่ายในการมาพบคณะใหญ่ด้วยตัวเอง รวมถึงหากกรณีเที่ยวบินของคณะใหญ่เกิดความล่าช้าหรือยกเลิกเที่ยวบินอันด้วยสาเหตุใดๆก็ตาม

หมายเหตุ :

- บริษัทฯ ขอสงวนสิทธิ์ในการยกเลิกการเดินทาง **ในกรณีที่มีผู้เดินทางต่ำกว่า 10 ท่าน** โดยจะแจ้งให้ผู้เดินทางทราบล่วงหน้าอย่างน้อย 30 วันก่อนการเดินทาง
- บริษัทฯ ขอสงวนสิทธิ์ในการเปลี่ยนแปลงการพาเข้าชมสถานที่ท่องเที่ยวใดๆที่ปิดทำการ โดยจะจัดหาสถานที่ท่องเที่ยวอื่นๆเพื่อทดแทนเป็นลำดับแรก หรือคืนค่าเข้าชมแก่คณะผู้เดินทางแทน
- บริษัทฯ ขอสงวนสิทธิ์ในการเปลี่ยนแปลงรายการท่องเที่ยว กรณีที่เกิดเหตุจำเป็นสุดวิสัย อาทิ การล่าช้าของสายการบิน การนัดหยุดงาน การประท้วง ภัยธรรมชาติ การก่อจลาจล อุบัติเหตุ ปัญหาการจราจร ปัญหาการเสิร์ฟซ้ำของร้านอาหาร หรือ เหตุใดๆที่อยู่เหนือการควบคุมของบริษัทฯ ฯลฯ ทั้งนี้จะคำนึงและรักษาผลประโยชน์ของผู้เดินทางไว้ให้



บริษัท เดอะ ทัวร์ กรุ๊ป จำกัด

THE TOUR GROUP CO., LTD. (Head Office)

59 No.9 Sridan3, Srinakarin Road., Samrong Nuea, Mueng Samut Prakan 10270
Tel : 02-394-9092 Mobile : 086-350-3085 Email : thetourgroup.office@gmail.com
www.thetourgroup.com, Line : @thetourgroup, facebook.com/thetourgroup



HTC-TKBR-25D-NORTH POLE

ได้มากที่สุด และหากหัวหน้าทัวร์ไม่ได้ดำเนินการทำทัวร์ตามโปรแกรม ท่านต้องแย้งและเรียกร้องสิทธิ์ในรายการนั้น หากท่านไม่มีการแย้งใดๆ ถือว่าท่านยอมรับการทำทัวร์ดังกล่าว

- เนื่องจากการท่องเที่ยวนี้เป็นการชำระแบบเหมาจ่ายกับบริษัทตัวแทนในต่างประเทศ ท่านไม่สามารถที่จะเรียกร้องเงินคืนในกรณีที่ท่านปฏิเสธหรือสละสิทธิ์ ในการใช้บริการที่ทางทัวร์จัดให้ ยกเว้นท่านได้ทำการตกลง หรือ แจ้งให้ทราบ ก่อนเดินทาง
- บริษัทฯ จะไม่รับผิดชอบค่าใช้จ่ายที่เกิดขึ้น หากท่านถูกปฏิเสธการตรวจคนเข้าเมือง และจะไม่คืนเงินค่าทัวร์ที่ท่านชำระมาแล้ว หากท่านถูกปฏิเสธการเข้าเมือง เนื่องจากการกระทำที่ส่อไปในทางผิดกฎหมาย หรือการหลบหนีเข้าเมือง
- ในกรณีที่ท่านจะใช้หนังสือเดินทางราชการ (เล่มสีน้ำเงิน) เดินทางกับคณะ บริษัทฯ สงวนสิทธิ์ที่จะไม่รับผิดชอบ หากท่านถูกปฏิเสธการเข้าหรือออกนอกประเทศใดประเทศหนึ่ง เพราะ โดยปกตินักท่องเที่ยวใช้หนังสือเดินทางบุคคลธรรมดา เล่มสีเขียว
- เมื่อท่านจองทัวร์และชำระมัดจำแล้ว หมายถึงท่านยอมรับในข้อความและเงื่อนไขที่บริษัทฯ แจ้งแล้วข้างต้น

✦ ตัวเครื่องบิน

- การจัดที่นั่งบนเครื่องบินของสายการบิน ขณะนี้สายการบินมีการเรียกเก็บค่าธรรมเนียมการจัดที่นั่ง (Assign seat) ทุกที่นั่ง สนนราคา 2,000 – 4,000 บาทต่อเที่ยวบิน หากท่านไม่ต้องการเสียค่าใช้จ่ายตรงนี้ ต้องทำการขอที่นั่ง ณ เคาน์เตอร์เชคอินที่สนามบินเท่านั้น แต่หากท่านต้องการจัดที่นั่งและชำระค่าใช้จ่ายตรงนี้ สามารถแจ้งกับทางบริษัทฯ หลังทำการออกตัวเครื่องบินแบบหมู่คณะไปแล้วเท่านั้น
- ในการเดินทางเป็นหมู่คณะผู้โดยสารจะต้องเดินทางไป-กลับ หากท่านต้องการเลื่อนวันเดินทางกลับ ท่านจะต้องชำระค่าใช้จ่ายส่วนต่างที่สายการบินเรียกเก็บโดยสายการบิน เป็นผู้กำหนด ซึ่งทางบริษัทฯ ไม่สามารถเข้าไปแทรกแซงได้ และในกรณีที่ยกเลิกการเดินทาง ถ้าทางบริษัทได้ออกตัวเครื่องบินไปแล้ว ผู้เดินทางต้องรอ Refund ตามระบบของสายการบินเท่านั้น (ในกรณีที่ตัวเครื่องบินสามารถทำการ Refund ได้เท่านั้น)
- ท่านที่จะออกตัวเครื่องบินภายในประเทศ เช่น เชียงใหม่ ภูเก็ต หาดใหญ่ ฯลฯ โปรดแจ้งฝ่ายขายก่อนเพื่อขอคำยืนยันว่าทัวร์นั้นๆ ยืนยันการเดินทาง แน่นนอน หากท่านออกตัวภายในประเทศโดยไม่ได้รับการยืนยันจากพนักงาน แล้วทัวร์นั้นๆ ยกเลิก บริษัทฯ ไม่สามารถรับผิดชอบค่าใช้จ่ายใดๆ ที่เกี่ยวข้องกับตัวเครื่องบินภายในประเทศได้
- เมื่อท่านจองทัวร์และชำระมัดจำแล้ว หมายถึงท่านยอมรับในข้อความและเงื่อนไขที่บริษัทฯ แจ้งแล้วข้างต้น

✦ โรงแรมและห้อง

- ห้องพักในโรงแรมเป็นแบบห้องพักรู (TWN/DBL) ในกรณีที่ท่านมีความประสงค์จะพักแบบ 3 ท่าน / 3 เตียง (TRIPLE ROOM) ขึ้นอยู่กับข้อกำหนดของห้องพักและรูปแบบของห้องพักของแต่ละ โรงแรม ซึ่งมักมีความแตกต่างกัน ซึ่งอาจจะทำให้ท่านไม่ได้ห้องพักติดกันตามที่ต้องการ หรือ อาจไม่สามารถจัดห้องพักที่พักแบบ 3 เตียงได้
- โรงแรมหลายแห่งในยุโรป จะไม่มีเครื่องปรับอากาศเนื่องจากอยู่ในแถบที่มีอุณหภูมิค่า เครื่องปรับอากาศที่มีจะให้บริการในช่วงฤดูร้อนเท่านั้น



บริษัท เดอะ ทัวร์ กรุ๊ป จำกัด

THE TOUR GROUP CO., LTD. (Head Office)

59 No.9 Sridan3, Srinakarin Road., Samrong Nuea, Mueng Samut Prakan 10270
Tel : 02-394-9092 Mobile : 086-350-3085 Email : thetourgroup.office@gmail.com
www.thetourgroup.com, Line : @thetourgroup, facebook.com/thetourgroup



HTC-TKBR-25D-NORTH POLE

- ในกรณีที่มีการจัดประชุมนานาชาติ (TRADE FAIR) เป็นผลให้ค่าโรงแรมสูงขึ้น 3-4 เท่าตัว บริษัทฯขอสงวนสิทธิ์ในการปรับเปลี่ยนหรือย้ายเมืองเพื่อให้เกิดความเหมาะสม

กระเป๋าถือถือติดตัวขึ้นเครื่องบิน

- กรณาดนำของมีคม ทุกชนิด ใส่ในกระเป๋าใบเล็กที่จะถือขึ้นเครื่องบิน เช่น มีดพับ กรรไกรตัดเล็บทุกขนาด ตะไบเล็บ เป็นต้น **กรุณาใส่ในกระเป๋าเดินทางใบใหญ่**ห้ามนำติดตัวขึ้นบนเครื่องบินโดยเด็ดขาด
- วัตถุที่เป็นลักษณะของเหลว อาทิ ครีม โลชั่น น้ำหอม ยาสีฟัน เจล สเปรย์ และเหล้า เป็นต้น จะถูกทำการตรวจอย่างละเอียดอีกครั้ง โดยจะอนุญาตให้ถือขึ้นเครื่องได้ไม่เกิน 10 ชิ้น ในบรรจุภัณฑ์ละไม่เกิน 100 ml. แล้วใส่รวมเป็นที่เดียวกันในถุงใสพร้อมที่จะสำแดงต่อเจ้าหน้าที่รักษาความปลอดภัยตามมาตรการองค์การการบินพลเรือนระหว่างประเทศ (ICAO)
- หากท่านซื้อสินค้าปลอดภาษีจากสนามบิน จะต้องปิดผนึกถุงโดยระบุ วันเดินทาง เที่ยวบิน จึงสามารถนำขึ้นเครื่องได้ และห้ามมีร่องรอยการเปิดปากถุงโดยเด็ดขาด

สัมภาระและค่าพนักงานยกสัมภาระ

- สำหรับน้ำหนักของสัมภาระที่ทางสายการบินอนุญาตให้โหลดได้ต่อเครื่องบิน คือ 20-30 กิโลกรัม (สำหรับผู้โดยสารชั้นประหยัด/ Economy Class Passenger ซึ่งขึ้นกับแต่ละสายการบิน) การเรียกเก็บค่าระวางน้ำหนักเพิ่มเป็นสิทธิ์ของสายการบินที่ท่านไม่อาจปฏิเสธได้ หาก น้ำหนักกระเป๋าเดินทางเกินกว่าที่สายการบินกำหนด
- สำหรับกระเป๋าสัมภาระที่ทางสายการบินอนุญาตให้นำขึ้นเครื่องได้ ต้องมีน้ำหนักไม่เกิน 7 กิโลกรัมและมีสัดส่วนไม่เกิน 7.5 x 13.5 x 21.5 สำหรับหน่วยวัด “นิ้ว” (Inch) หรือ 19 x 35 x 55 สำหรับหน่วยวัด “เซนติเมตร” (Centimeter)
- ในบางรายการทัวร์ ที่ต้องบินด้วยสายการบินภายในประเทศ น้ำหนักของกระเป๋าอาจจะถูกกำหนดให้ต่ำกว่ามาตรฐานได้ ทั้งนี้ขึ้นอยู่กับข้อกำหนดของแต่ละสายการบิน บริษัทฯขอสงวนสิทธิ์ไม่รับภาระ ความรับผิดชอบค่าใช้จ่ายในน้ำหนักส่วนที่เกิน
- กระเป๋าและสัมภาระที่มีล้อเลื่อนและมีขนาดใหญ่เกินไป ไม่เหมาะกับการเป็นกระเป๋าถือขึ้นเครื่องบิน (Hand carry)

การชดเชยค่ากระเป๋าในกรณีเกิดการสูญหาย

- ของมีค่าทุกชนิด **ขอแนะนำไม่ควรใส่เข้าไปในกระเป๋าใบใหญ่ที่เช็กไปกับเครื่อง** เพราะหากเกิดการสูญหาย สายการบินจะรับผิดชอบชดเชยตามกฎโออาต้าเท่านั้น ซึ่งจะชดเชยให้ประมาณ กิโลกรัมละ 20 USD คูณด้วยน้ำหนักกระเป๋าจริง ทั้งนี้จะชดเชยไม่เกิน USD 400 กรณีเดินทางชั้นธรรมดา (Economy) หรือ USD 600 กรณีเดินทางชั้นธุรกิจ (Business) ดังนั้นจึงไม่แนะนำให้โหลดของมีค่าทุกประเภทลงกระเป๋าใบใหญ่
- กรณีกระเป๋าใบใหญ่เกิดการสูญหายระหว่างการท่องเที่ยว (**ระหว่างทัวร์ ไม่ใช่ระหว่างบิน**) โดยปกติประกันภัยการเดินทางที่บริษัททัวร์ได้จัดทำไว้ลูกค้าจะไม่ครอบคลุมค่าชดเชยในกรณีกระเป๋าใบใหญ่สูญหาย
- กรณีกระเป๋าใบเล็ก (Hand Carry) เกิดการสูญหาย บริษัทฯ ไม่สามารถรับผิดชอบชดเชยค่าเสียหายให้ท่านได้ ดังนั้นท่านต้องระวังทรัพย์สินส่วนตัวของท่าน