



บิน247 ทราเวล บินจริง ทัวร์ทั่วโลก



บิน247 ทราเวล



+6693-636-3999



@bin247



G8BRU-PVGHO001

เบลเยี่ยมสวยถูกใจ 9 วัน 5 คืน



REDLIGHT ขึ้นไป ย่านโคมแดง

เชียงใหม่ - เบลเยี่ยม - ลักเซมเบิร์ก เยอรมนี - เนเธอร์แลนด์



เกนต์



เซี่ยงไฮ้



โตเกียว



อัมสเตอร์ดัม

เส้นทาง



JUNYAO AIR
吉祥航空

29 พ.ย-7 ธ.ค. 67
06-14 ธ.ค. 67
20-28 ธ.ค. 67

56,500
56,500
62,500

ใช้คิน ณ จุดเช็คอินสนามบินแห่งกรุงบรัสเซลส์

- ล่องเรือหลังคากระจกชมกรุงอัมสเตอร์ดัม
- เที่ยวเมืองบรูจก์ เวนิสแห่งยุโรปเหนือ
- ถ่ายรูปคู่กับกังหันลมที่หมู่บ้านชานส์คินส์
- เที่ยวมหานครเซี่ยงไฮ้แบบเต็มวัน

พร้อมอาหารครบ 3 มื้อ และแวะจุ่ม POP MART

พิเศษ!! เบบูหอยาแมลงกุ่มบ๊องไวน์ขาว

56,500

เริ่มต้น





Bin247 ทราเวล บินจริง ทัวร์ทั่วโลก



Bin247 ทราเวล



+6693-636-3999



@binn247



เบลเยี่ยมสวยถูกใจ



JUNEYAO AIR

REDLIGHT นั้นใจ ย่านโคมแดง

เชียงใหม่ - เบลเยี่ยม - ลักเซมเบิร์ก - เยอรมนี - เนเธอร์แลนด์

9 วัน 5 คืน โดยสายการบิน JUNEYAO AIRLINES

วัน	โปรแกรมการเดินทาง	เช้า	เที่ยง	ค่ำ	โรงแรมที่พัก
1	สนามบินสุวรรณภูมิ	-	-	✈	-
2	สนามบินสุวรรณภูมิ - สนามบินเชียงใหม่ - วัดพระหยกขาว - ร้านสตาร์บัคส์ - ตลาดโบราณ ร้อยปีเฉิงหวังเมี่ยว - ถนนนานกิง - ร้าน POPMART - เดอะบันด์ - สนามบินเชียงใหม่	☉	☉	☉	-
3	สนามบินเชียงใหม่ - สนามบินบรัสเซลส์ - บรูจก์ - เกนท์ - บรัสเซลส์	✈	☉	☉	IBIS BRUSSELS GROOT BIJGARDEN หรือเทียบเท่า
4	บรัสเซลส์ - ลักเซมเบิร์ก - แฟรงค์เฟิร์ต	☉	☉	☉	MERCURE FRANKFURT หรือเทียบเท่า
5	แฟรงค์เฟิร์ต - โคโลญ - อัมสเตอร์ดัม - จัตุรัสดัมสแควร์ พิเศษ!! เมนูชาหมูเยอรมัน	☉	☉	X	HOLIDAY INN EXPRESS AMSTERDAM หรือเทียบเท่า
6	อัมสเตอร์ดัม - หมู่บ้านกังหันลมซานสคันส์ - หมู่บ้านชาวประมงไวเลนดัม - ล่องเรือหลังคากระจก - สถาบันสอนการเจียรไนเพชร	☉	☉	☉	HOLIDAY INN EXPRESS AMSTERDAM หรือเทียบเท่า
7	อัมสเตอร์ดัม - McArthurglen Designer Outlet Roermond - บรัสเซลส์ - จัตุรัสกรองด์ปลาสต์ - เมเนกันฟีส พิเศษ!! เมนูหอยแมลงภู่อบไวน์ขาว	☉	X	☉	OFF MEETING หรือเทียบเท่า
8	บรัสเซลส์ - สนามบินบรัสเซลส์	☉	✈	✈	-





บิน247 ทราเวล บินจริง ทัวร์ทั่วโลก



บิน247 ทราเวล



+6693-636-3999



@binn247



9	สนามบินเชียงใหม่ - สนามบินดอนเมือง	✈	✈	X	
---	------------------------------------	---	---	---	--

กำหนดวันเดินทาง	ผู้ใหญ่พัก 2-3 ท่าน ท่านละ	พักเดี่ยว เพิ่มท่านละ	ราคาทัวร์กรณี มีตัวเครื่องบินแล้ว (Join Land)	ราคาเด็กอายุไม่เกิน 11 ขวบ พักกับผู้ใหญ่ 2 ท่าน (ไม่เสริมเตียง)
29 พฤศจิกายน - 7 ธันวาคม 67	56,500	9,900.-	45,900.-	45,900
6-14 ธันวาคม 67	56,500	9,900.-	50,900.-	45,900
20-28 ธันวาคม 67	62,500.-	12,900.-	50,900.-	50,900.-

โปรแกรมอาจจะมีการปรับเปลี่ยนตามความเหมาะสมของสภาพอากาศและฤดูกาล

วันที่หนึ่ง กรุงเทพฯ (สนามบินสุวรรณภูมิ)

22.50 น. คณะพร้อมกัน ณ ท่าอากาศยานสุวรรณภูมิ อาคารผู้โดยสารระหว่างประเทศ โดยมีเจ้าหน้าที่คอยต้อนรับและอำนวยความสะดวก

(เข้าไปขึ้นเครื่องที่สนามบินสุวรรณภูมิ ขากลับลงที่สนามบินดอนเมือง)

วันที่สอง กรุงเทพฯ - สนามบินเชียงใหม่ - วัดพระหยกขาว - ร้านสตาร์บัคส์ - ตลาดโบราณร้อยปีเชิงหวังเมี่ยว - ถนนนานกิง - ร้าน POPMART - เดอะบันด์ - สนามบินเชียงใหม่

01.50 น. ออกเดินทางสู่มหานครเชียงใหม่ โดยสายการบิน Juneyao แอร์ (Juneyao Air) ด้วยเที่ยวบินที่ HO1358





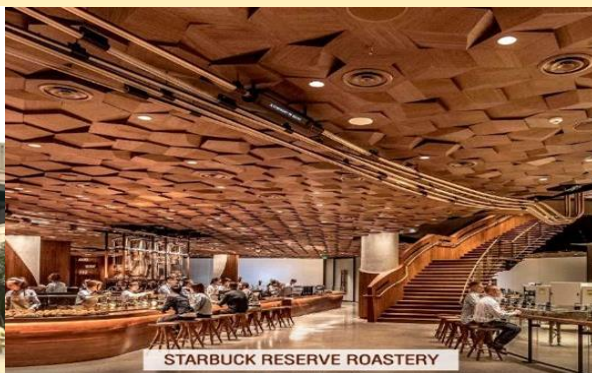
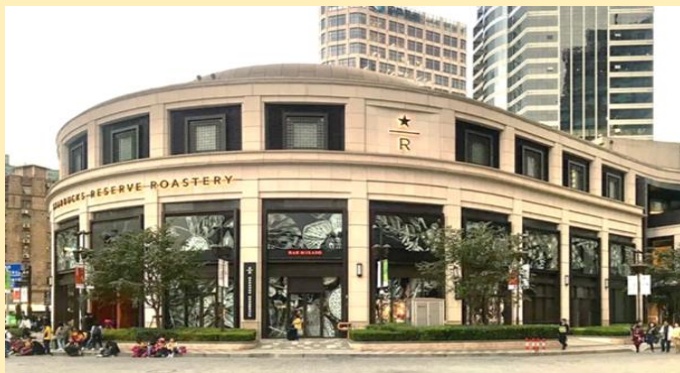
06.55 น.

เดินทางถึงท่าอากาศยานนานาชาติเชียงใหม่ผู้ตง (เวลาท้องถิ่นเร็วกว่าประเทศไทย 1 ชั่วโมง) จากนั้นนำท่านผ่านพิธีตรวจคนเข้าเมืองและศุลกากร นำท่านเดินทางเข้าสู่มหานคร เชียงใหม่

เช้า

รับประทานอาหารเช้า ณ ภัตตาคารจีน

นำท่านสู่วัดพระหยกขาว วัดสวยที่มีชื่อเสียงอีกแห่งหนึ่งของมหานครเชียงใหม่ สร้างขึ้นเมื่อปี ค.ศ.1880 เพื่อเป็นสถานที่เก็บรักษาวัตถุโบราณชิ้นสำคัญตั้งแต่สมัยราชวงศ์เว่ย ตลอดมา จนถึงราชวงศ์ชิง ไม่ว่าจะเป็นพระพุทธรูป ภาพวาดโบราณ คัมภีร์พระไตรปิฎก และพระพุทธรูปหยก 2 องค์ที่อัญเชิญมาจากประเทศเมียนมาทั้งสององค์มีพุทธศิลป์ที่งดงามอ่อนช้อย นำท่านไหว้และชมความงดงามเป็นอย่างมาก นำท่านสู่ STARBUCKS RESERVE ROASTERY เคยเป็นร้านสตาร์บัคส์สาขาที่ใหญ่ที่สุดในโลก ใหญ่กว่าสาขาปกติถึง 300 เท่า และใส่ใจทุกรายละเอียดที่คอกาแฟไม่ควรพลาดเด็ดขาด ภายในกว้างขวางยิ่งใหญ่อลังการมาก มีถึงคั่วกาแฟสูงเท่าตึกสองชั้น มีบาร์กาแฟยาวมาก ที่มีเมนูเครื่องดื่มหลากหลายและมีเมนูเฉพาะที่มีแค่ที่สาขานี้สาขาเดียวเท่านั้นอีกด้วย



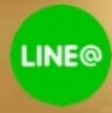
กลางวัน

รับประทานอาหารกลางวัน ณ ภัตตาคารอาหารจีน

บ่าย

นำท่านสู่ตลาดโบราณร้อยปีเฉิงหวังเหมียว เป็นตลาดเก่าของผู้ตงมหานครเชียงใหม่ อาคารบ้านเรือนบริเวณนี้เป็นสถาปัตยกรรมโบราณสมัยราชวงศ์หมิงและชิง แต่ทำเป็นร้านขายของมีทั้งของพื้นเมืองโบราณ ของที่ระลึก และสินค้าสมัยใหม่อย่างรองเท้ากีฬา กระเป๋า อีกทั้งยังมีร้านขายขนมและอาหารพื้นเมืองอีกมากมาย จากนั้นนำท่านสู่ถนนนานกิง ถนนแห่งนี้เปรียบเหมือนย่านสีลมของเมืองไทย หรือย่านออร์ชาร์ด ของสิงคโปร์ ถนนนี้มีความยาวประมาณ 5 กิโลเมตร มีห้างสรรพสินค้ามากมายอยู่บนถนนแห่งนี้เป็นย่านที่คึกคักและทันสมัยที่สุดในมหานครเชียงใหม่ และที่นี่ยังมี ร้าน Pop Mart ขายโมเดลตุ๊กตาสุดฮิต ให้ท่านได้เลือกซื้อเลือกจุ่มได้มากมายตามใจชอบ นำท่านสู่เดอะบันด์ (The Bund , North bund green land) มุมถ่ายรูปใหม่ของมหานครเชียงใหม่ สวนสาธารณะริมน้ำที่มีมุมถ่ายรูปสวยงาม





มีมุมที่ถ่ายกับโดมไซส์เงินที่ดูเป็นแนวอวกาศ และสามารถถ่ายรูปสะท้อนย้อนกลับมาฝั่ง The Bund ได้อีกด้วย บริเวณนี้ยังเป็นจุดชมวิวของฝั่งตรงข้ามเป็นกลุ่มอาคารที่สำคัญ เช่น เซี่ยงไฮ้ทาวเวอร์ และยังเป็นจุดชมหอไข่มุกที่สวยงามมาก ไม่ว่าจะมาชมตอนกลางวันหรือตอนเย็นก็สวยงามเป็นอย่างมาก



ค่า รับประทานอาหารค่ำ ณ ภัตตาคารอาหารจีน

หลังอาหารค่านำท่านเดินทางสู่สนามบินเซี่ยงไฮ้

วันที่สาม เซี่ยงไฮ้ - สนามบินบรัสเซลส์ - บรูจก์ - เกนท์ - บรัสเซลส์

01.35 น. ออกเดินทางต่อสู่กรุงบรัสเซลส์ ด้วยเที่ยวบินที่ HO1659

06.50 น. เดินทางถึงสนามบินบรัสเซลส์ ประเทศเบลเยียม (เวลาท้องถิ่นช้ากว่าประเทศไทย 6 ชั่วโมง และปรับเป็น 5 ชั่วโมง วันที่ 30 มีนาคม 2568) นำท่านผ่านพิธีตรวจคนเข้าเมือง และศุลกากร นำท่านเดินทางสู่เมืองบรูจก์ (Bruges) เมืองริมชายฝั่งทะเลที่มีชื่อเสียงของประเทศเบลเยียมและได้รับเลือกเป็นเมืองมรดกโลกจากองค์การยูเนสโก โดยมีสมญานามว่า เวนิสแห่งยุโรปเหนือ เพราะเป็นเมืองที่มีการใช้ลำคลองในการสัญจรรอบๆ เมืองได้ลักษณะของเมืองนี้ล้อมรอบด้วยคูเมืองสองชั้น และมีอาคาร โบสถ์ บ้านเรือน ถนนที่สะอาดสวยงาม ซึ่งส่วนใหญ่ล้วนเป็นสถาปัตยกรรมแบบเฟลมมิช และแบบเรเนซองส์ และมีสถานที่ท่องเที่ยวที่สำคัญ เดินชมจัตุรัสใจกลางเมือง (Market Square) หอระฆังเก่าแก่ที่





มีประวัติอันยาวนานและมีประติมากรรมที่งดงาม ที่ชื่อว่า Madonna & Child ซึ่งเป็นประติมากรรมที่อยู่ภายในโบสถ์พระแม่มารี มีลักษณะเป็นหินอ่อนที่มีการแกะสลัก โดย ไมเคิลแอง เจโล ซึ่งในปัจจุบันได้รับการยกย่องว่าเป็น ยอดศิลปินเอกของโลกชาวอิตาลี



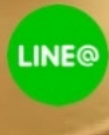
กลางวัน

รับประทานอาหารกลางวัน ณ ภัตตาคารอาหารจีน

บ่าย

นำท่านเดินทางสู่ เมืองเกนต์ (Ghent) ในยุคกลางเป็นเมืองที่ใหญ่ที่สุดและมั่งคั่งที่สุดในยุโรปเหนือ ถนนหนทางทั้งเมืองจะปูด้วยหินแบบโบราณ เป็นนครที่สวยงามจะเป็นรองกรุงปารีสเพียงเท่านั้น (ใช้เวลาเดินทางประมาณ 30 นาที) นำท่านชมเมืองเกนต์ ถ่ายรูปคู่กับ ปราสาทท่านเคานท์ (Gravensteen Castle หรือ Castle of the Counts) ป้อมปราสาทกลางเมืองที่ถูกสร้างขึ้นเมื่อปี ค.ศ.1180 แสดงให้เห็นถึงความรุ่งเรืองในยุคสมัยของ Philip of Alsace จากนั้นนำท่าน ชมภายนอกของมหาวิหารเมืองเกนต์ (Saint Bavo's Cathedral) โบสถ์สไตล์กอธิคที่สวยงามแห่งหนึ่ง ภายในมีการเก็บรักษา แท่นบูชาเกนต์ (Ghent Altarpiece) จากนั้นให้ท่านเดินเล่นที่ ถนนกราสเล (Graslei) และโคเรนไล (Korenlei) ถนนสายเก่าแก่ของเมืองเกนต์ที่เลาะขนานแม่น้ำเลอ (Leie River) เป็นถนนชมวิวยอดเยี่ยมที่สุดของเมืองโดยจะมีอาคารเก่าแก่ตั้งแต่สมัยยุคกลางเรียงรายอยู่สองฝั่ง สมควรแก่เวลานำท่านเดินทางสู่กรุงบรัสเซลส์ (Brussels) เมืองหลวงของประเทศเบลเยียม





คำ **รับประทานอาหารค่ำ ณ ภัตตาคารอาหารจีน**

ที่พัก **นำท่านเข้าสู่ที่พัก IBIS BRUSSELS GROOT BIJGARDEN หรือเทียบเท่า**

วันที่สี่ บรัสเซลส์ - ลักเซมเบิร์ก - แฟรงค์เฟิร์ต

เช้า **รับประทานอาหารเช้า ณ ห้องอาหารของโรงแรม**

นำท่านเดินทางสู่กรุงลักเซมเบิร์ก (Luxembourg) ประเทศลักเซมเบิร์ก นครรัฐที่มีพื้นที่ขนาดเล็กที่สุดแห่งหนึ่งของยุโรป (2,586 ตร.กม.) (ใช้เวลาเดินทางประมาณ 2 ชั่วโมง) นำชมย่านเมืองเก่าแห่งลักเซมเบิร์ก เมืองแห่งแกรนด์ดยุก ชมสะพานสมัยโรมัน โบสถ์โนเตรอดาม ประติมากรรมสำริดของแกรนด์ดัชเชส ชาร์ล็อตต์ ศาลาว่าการเมือง พระราชวังที่ประทับของแกรนด์ดยุก ชมวิวทิวทัศน์ของเมืองที่บ้านเรือนตั้งเรียงรายอยู่ในแนวหุบเขาที่สวยงามยิ่ง





บิ๊น247 ทราเวล บิ๊นจริง ทัวร์ทั่วโลก



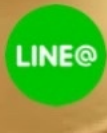
บิ๊น247 ทราเวล



+6693-636-3999



@binn247



กลางวัน

รับประทานอาหารกลางวัน ณ ภัตตาคารอาหารพื้นเมือง

บ่าย

นำท่านเดินทางเข้าสู่ตัว เมืองแฟรงก์เฟิร์ต (Frankfurt) ศูนย์กลางทางเศรษฐกิจและพาณิชย์ที่สำคัญของเยอรมนี รวมทั้งเป็นศูนย์กลางการธนาคารการเงินและการค้าหุ้นที่สำคัญของประเทศ ผ่านชมสถานีรถไฟแฟรงก์เฟิร์ต ซึ่งถือได้ว่าเป็นสถานีรถไฟต้นแบบของหัวลำโพงประเทศไทย ครั้งเมื่อคราวเสด็จประพาสยุโรปของรัชกาลที่ 5 นำเที่ยวชมจัตุรัสโรเมอร์ (Romerberg) ซึ่งเป็นจัตุรัสที่เก่าแก่ที่สุดในเมือง ด้านข้างก็คือ THE ROMER หรือ Frankfurt City Hall หรือศาลาว่าการเมือง ซึ่งอยู่ทางด้านตะวันตกเฉียงเหนือของจัตุรัสโรเมอร์





บิน247 ทราเวล บินจริง ทัวร์ทั่วโลก



บิน247 ทราเวล



+6693-636-3999



@binn247



คำ รับประทานอาหารค่ำ ณ ภัตตาคารอาหารจีน

ที่พัก นำท่านเข้าสู่ที่พัก MERCURE FRANKFURT หรือเทียบเท่า

วันที่ทำ แฟรงค์เฟิร์ต - โคโลญ - อัมสเตอร์ดัม - จัตุรัสดัมสแควร์

เช้า รับประทานอาหารเช้า ณ ห้องอาหารของโรงแรม

นำท่านเดินทางสู่เมืองโคโลญ (Cologne) เมืองสำคัญริมแม่น้ำไรน์ และเป็นเมืองใหญ่ อันดับ 4 ของประเทศเยอรมนี ศูนย์กลางทางการค้า งานศิลปะ และอุตสาหกรรม ทั้งยังเป็น





แหล่งผลิตน้ำหอมอดิโคโลญ 4711 อันลือชื่อ นำเที่ยวชมตัวเมืองโคโลญ เมืองเก่าสมัยโรมันเรื่องอำนาจ นำท่านถ่ายรูปกับ **มหาวิหารโคโลญ (Cologne Cathedral)** โดยเริ่มก่อสร้างมาตั้งแต่ปี 1248 แต่มีปัญหาให้ต้องหยุดพักการก่อสร้างไปบ้าง จึงต้องใช้เวลากว่าหกร้อยปีจึงสร้างเสร็จสมบูรณ์ และ สร้างเสร็จในปี 1880 มหาวิหารโคโลญเป็นศาสนสถานของคริสต์ศาสนาโรมันคาทอลิก นับเป็นวิหารที่ใหญ่และสูงที่สุดในโลกในสมัยนั้น ลักษณะสถาปัตยกรรมแบบโกธิก เป็นหอคอยแฝดสูง 157 เมตร กว้าง 86 เมตร ยาว 144 เมตร สร้างเพื่ออุทิศให้นักบุญปีเตอร์ และพระแม่มาเรีย



กลางวัน

รับประทานอาหารกลางวัน ณ ภัตตาคารอาหารพื้นเมือง (เมนูชาหมูเยอรมัน)

บ่าย

จากนั้นนำท่านเดินทางสู่กรุง**อัมสเตอร์ดัม (Amsterdam)** เมืองแห่งแสงสี และอิสระเสรีภาพของนักท่องเที่ยวจากทั่วโลก นำท่านผ่านชมเมืองที่มากมายไปด้วยพิพิธภัณฑ์ระดับโลกต่างๆ มากมาย นำท่านเดินเที่ยวชมและเลือก ซื้องานศิลปะที่บริเวณ **จัตุรัสดัมสแควร์ (Dam Square)** ศูนย์กลางของเมืองที่มีอนุสรณ์สงครามเพื่อรำลึกถึง ทหารที่เสียชีวิตในสงครามโลกครั้งที่ 2 และอดีตศาลาว่าการเมืองที่หลุยส์ โบนาปาร์ต เคยใช้เป็นพระราชวังหลวงในช่วงที่จักรพรรดินโปเลียนแห่งฝรั่งเศสเรื่องอำนาจ หลังจากนั้นนำท่านให้เวลาท่านเดินเล่นอิสระย่าน **Red light district หรือย่านโคมแดง** โดยชาวต่างชาติจะเรียกย่านนี้ว่า เดอวัลเลน ตั้งอยู่ใจกลางกรุงอัมสเตอร์ดัม เป็นย่านการค้าเพศพาณิชย์ที่ถูกกฎหมาย โดยสถานที่นี้ยังเป็นที่ตั้งของ Red Light Secrets ซึ่งเป็นพิพิธภัณฑ์เกี่ยวกับการค้าประเวณีซึ่งภายในจะมีการอธิบายเกี่ยวกับอาชีพโสเภณี ซึ่งถือว่าเป็นอาชีพที่เก่าแก่ที่สุดในโลกนี้นอกจากนี้แล้วเดอวัลเลนก็ยังเป็นย่านที่พักอาศัยปกติธรรมดาของคนเนเธอร์แลนด์ มีทั้งร้านค้าเล็กๆ และคาเฟ่เก๋ๆ และยังมีโรงเรียนอนุบาล ตั้งอยู่ใกล้ๆ ตู้กระจกของโสเภณีด้วย





ค่า อิสระอาหารค่าตามอัธยาศัย

ที่พัก นำท่านเข้าสู่ที่พัก HOLIDAY INN EXPRESS AMSTERDAM หรือเทียบเท่า

วันที่หก อัมสเตอร์ดัม – หมู่บ้านกังหันลมซานสคันส์ – หมู่บ้านชาวประมง
โวเลนดัม – ล่องเรือหลังคากระจก - สถาบันสอนการเจียรระไน
เพชร

เช้า รับประทานอาหารเช้า ณ ห้องอาหารของโรงแรม

นำเดินทางสู่ หมู่บ้านกังหันลมซานสคันส์ (Zaanse Schans) ให้ท่านได้ถ่ายรูปเป็นที่ระลึก
กับกังหันลม สัญลักษณ์ที่สำคัญอย่างหนึ่งของชาวดัตช์ และชมการสาธิตวิธีการผลิต
รองเท้าไม้ของชาวดัตช์ที่ใช้ใส่ในชีวิตประจำวันในงานอาชีพต่างๆ พร้อมเชิญเลือกซื้อ
สินค้าของที่ระลึก จากนั้นนำท่านเดินทางเข้าสู่อัมสเตอร์ดัมอีกครั้ง นำท่านเดินทางสู่
หมู่บ้านชาวประมงโวเลนดัม (Volendam) นำท่านสัมผัสวิถีชีวิตของเมืองชาวประมงที่
เรียงรายไปด้วยอาคารบ้านเรือนเก่าแก่ รวมไปถึงท่าเรืออันแสนคึกคักของเมืองที่เต็มไปด้วย





บีน247 ทราเวล บินจริง ทัวร์ทั่วโลก



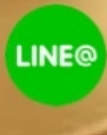
บีน247 ทราเวล



+6693-636-3999



@binn247



ด้วยนักท่องเที่ยวมากมาย อีกทั้งยังเป็นเมืองที่ยังคงอนุรักษ์ อนุรักษ์วัฒนธรรมการแต่งกายแบบดั้งเดิมของชาวดัตช์ไว้ที่เมืองนี้ อิสระให้ท่านได้ชมเมืองและเลือกซื้ออวางฝากของที่ระลึกได้ตาม



กลางวัน

รับประทานอาหารกลางวัน ณ ภัตตาคารอาหารพื้นเมือง

บ่าย

นำท่านชมเมืองอัมสเตอร์ดัมโดยการล่องเรือหลังคากระจก ลัดเลี้ยวเข้าตามลำคลองสัมผัสชีวิตความเป็นอยู่ รวมทั้งสภาพบ้านเรือนเก่าแก่อันงดงามสืบทอดมาตั้งแต่สมัย





บิน247 ทราเวล บินจริง ทัวร์ทั่วโลก



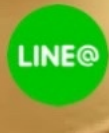
บิน247 ทราเวล



+6693-636-3999



@binn247



ศตวรรษที่ 17 และทัศนียภาพของบ้านเรือนอันสวยงามอย่างมีเอกลักษณ์ นำท่านเข้าชม **สถาบันสอนการเจียรไนเพชร** ที่มีชื่อเสียงระดับโลก ซึ่งท่านจะได้สัมผัสและเรียนรู้พื้นฐานในการดูและการเจียรไนเพชรในรูปแบบต่างๆ พร้อมกันนั้นยังได้มี โอกาสเลือกซื้อเพชรเม็ดงามในราคาโรงงาน และท่านสามารถเลือกชมสินค้าอื่น อย่างนาฬิกายี่ห้อดังมากมาย อาทิ เช่น ROLEX, PANERAI, TAG HEUER, IWC, PIAGET, LONGINES, OMEGA, TISSOT, CARTIER, BREITLING, CHOPARD รวมไปถึงนาฬิกาแฟชั่นอย่าง GUCCI, DIESEL, DKNY, CHANEL, ICE, EMPORIO ARMANI, SWATCH, MICHEAL KORS, TOMMY HILFIGER ฯลฯ



ค่า รับประทานอาหารค่ำ ณ ภัตตาคารอาหารจีน

ที่พัก นำท่านเข้าสู่ที่พัก HOLIDAY INN EXPRESS AMSTERDAM หรือเทียบเท่า

วันที่เจ็ด อัมสเตอร์ดัม - Mcarthurglen designer outlet Roermond – บรัสเซลส์ –
 จัตุรัสกรองด์ปลาสต์ - เมเนกันพีส





Bin247 ทราเวล บินจริง ทัวร์ทั่วโลก



Bin247 ทราเวล



+6693-636-3999



@binn247



เช้า

รับประทานอาหารเช้า ณ ห้องอาหารของโรงแรม

นำท่านเข้าสู่เมืองโรมอนด์ (Roermond) อิสระให้ท่านช้อปปิ้งสินค้าต่างๆ ที่ **McArthurGlen Outlet Designer Roermond** แหล่งรวมสินค้าแบรนด์เนมชื่อดัง Gucci, Prada, Polo, Ralph Lauren, Nike, Burberry, Michael Kors, Swarovski และอีกมากมาย

กลางวัน

อิสระอาหารกลางวันตามอัธยาศัย

บ่าย

จากนั้นนำท่านเดินทางสู่กรุงบรัสเซลส์ **Brussels** เมืองหลวงของประเทศเบลเยียม สถานที่ตั้งสำนักงานใหญ่องค์การสนธิสัญญาป้องกันแอตแลนติกเหนือ หรือนาโต จากนั้นเข้าสู่จัตุรัสกรองด์ปลาสต์ (**Grand Place**) ที่มีชื่อเสียงกล่าวขานกันว่าสวยที่สุดแห่งหนึ่งในยุโรป ชมศาลาว่าการเมืองและอาคารที่สวยงามโดยรอบจัตุรัส นำชมและถ่ายรูปกับ **แมนเนกันพีส (Manneken pis)** ซึ่งเป็นประติมากรรมเด็กชายตัวเล็กๆกำลังยืนแ่่นตัวปัสสาวะอย่างน่ารัก ผู้สร้างประวัติศาสตร์และตำนานพื้นเมืองของชาวเบลเยียมซึ่งมีการเล่าขานกันมาหลากหลายตำนาน เช่น มีเด็กชายชื่อจูเลียนสกี้ มาพบสายชนวนระเบิดกำลังติดไฟ จึงปัสสาวะรดเพื่อดับชนวนและป้องกันเมืองไว้ได้ ชาวเมืองจึงทำรูปแกะสลักนี้ เพื่อระลึกถึงความกล้าหาญ



ค่ำ

รับประทานอาหารค่ำ ณ ภัตตาคารอาหารพื้นเมือง (หอยแมลงภู่อบไวน์ขาว)

ที่พัก

นำท่านเข้าสู่ที่พัก **OFF MEETING** หรือเทียบเท่า





วันที่แปด

บรัสเซลส์ - สนามบิน

เช้า

รับประทานอาหารเช้า ณ ห้องอาหารของโรงแรม

ออกเดินทางสู่สนามบินบรัสเซลส์ มีเวลาให้ทำทำเรื่องสินค้าเคลมภาษี

11.15 น.

ออกเดินทางกลับสู่กรุงเทพ ด้วยเที่ยวบินที่ HO1660

วันที่เก้า

สนามบินเชียงใหม่ - กรุงเทพ

05.05 น.

เดินทางถึงสนามบินเชียงใหม่ รอเปลี่ยนเครื่อง

08.30 น.

ออกเดินทางต่อด้วยเที่ยวบิน HO1359

12.05 น.

เดินทางถึงสนามบินดอนเมืองโดยสวัสดิภาพ.

รายการการเดินทางอาจมีการปรับเปลี่ยน ขึ้นอยู่กับเหตุการณ์ต่าง ๆ อาทิเช่น การจราจร การซ่อมแซมถนน สภาพอากาศ ทิมะตก การเมือง การจลาจล การปกครอง หรือภัยธรรมชาติ วันหยุดร้านค้าหรือสถานที่ท่องเที่ยว เป็นต้น ซึ่งอาจมีการปรับหรือเปลี่ยนแปลงตามความเหมาะสม โดยจะคำนึงถึงประโยชน์ของผู้เดินทางเป็นสำคัญ

เงื่อนไขการให้บริการ

1. **ชำระเงินมัดจำท่านละ 40,000 บาท + ค่าวีซ่า 5,900 บาท (ค่ามัดจำ + ค่าวีซ่า ในกรณีที่ต้องการให้บริษัทยื่นวีซ่าให้)** โดยโอนเข้าบัญชี ที่นั่งจะยืนยันเมื่อได้รับเงินมัดจำแล้วเท่านั้น

*****ในกรณีที่ต้องการให้บริษัทยื่นวีซ่าให้ ค่าวีซ่าจะต้องชำระเข้ามาพร้อมค่ามัดจำ*****

2. ส่งสำเนาหน้าพาสปอร์ตของผู้ที่เดินทาง ที่มีอายุการใช้งานไม่น้อยกว่า 6 เดือน เพื่อทำการจองคิวยื่นวีซ่า ภายใน 3 วันนับจากวันจอง หากไม่ส่งสำเนาหน้าพาสปอร์ตทางบริษัทขออนุญาตยกเลิกการจองทัวร์โดยอัตโนมัติ





- เมื่อได้รับการยืนยันว่ากรุ๊ปออกเดินทางได้ ลูกค้าจัดเตรียมเอกสารให้การขอวีซ่าได้ทันที
- หากท่านที่ต้องการออกตั๋วโดยสารภายในประเทศ (กรณีลูกค้าอยู่ต่างจังหวัด) ให้ท่านติดต่อเจ้าหน้าที่ก่อนออกบัตรโดยสารทุกครั้ง หากออกบัตรโดยสารโดยมิแจ้งเจ้าหน้าที่ ทางบริษัทขอสงวนสิทธิ์ไม่รับผิดชอบค่าใช้จ่ายที่เกิดขึ้น
- การยื่นวีซ่าในแต่ละสถานทูตมีการเตรียมเอกสาร และมีขั้นตอนการยื่นวีซ่าไม่เหมือนกัน ทั้งแบบหมู่คณะและยื่น รายบุคคล (แสดงตน) ท่านสามารถสอบถามข้อมูลเพื่อประกอบการตัดสินใจก่อนการจองได้จากทางเจ้าหน้าที่
- หากในคณะของท่านมีผู้ต้องการดูแลพิเศษ นั่งรถเข็น (Wheelchair), เด็ก, ผู้สูงอายุ, มีโรคประจำตัวหรือไม่สะดวกใน การเดินทางท่องเที่ยวในระยะเวลาเกินกว่า 4-5 ชั่วโมงติดต่อกัน ท่านและครอบครัวต้องให้การดูแลสมาชิกภายในครอบครัวของท่านเอง เนื่องจากการเดินทางเป็นหมู่คณะ หัวหน้าทัวร์มีความจำเป็นต้องดูแลคณะทัวร์ทั้งหมด

อัตราค่าบริการรวม

- ค่าตัวเครื่องบิน ชั้นประหยัด (Economy Class) ที่ระบุวันเดินทางไปกลับพร้อมคณะ (ในกรณีมีความประสงค์อยู่ต่อ จะต้องไม่เกินจำนวนวัน และอยู่ภายใต้เงื่อนไขของสายการบิน)
- ค่าภาษีสนามบินทุกแห่งตามรายการ
- ค่ารถโค้ชปรับอากาศนำเที่ยวตามรายการ
- ค่าห้องพักในโรงแรมตามที่ระบุในรายการหรือเทียบเท่า
- ค่าอาหารตามที่ระบุในรายการ
- ค่าเข้าชมสถานที่ท่องเที่ยวตามรายการ
- ค่าประกันอุบัติเหตุ คุ้มครองแผน Gold World Wide วงเงิน 3 ล้านบาท ครอบคลุมอุบัติเหตุและสุขภาพ (หากต้องการเงื่อนไขกรมธรรม์สอบถามได้จากเจ้าหน้าที่)**
- ค่าภาษีมูลค่าเพิ่ม 7% (เฉพาะค่าบริการ)

อัตราค่าบริการไม่รวม

- ค่าธรรมเนียมการจัดทำหนังสือเดินทาง
- ค่าใช้จ่ายส่วนตัว อาทิเช่น ค่าเครื่องดื่มที่สั่งพิเศษ, ค่าโทรศัพท์, ค่าซักรีด, ค่าธรรมเนียมหนังสือเดินทาง, ค่าน้ำหนักเกินจากทางสายการบินกำหนด น้ำหนักไม่เกิน 23 กิโลกรัม / ท่าน และถือขึ้นเครื่องไม่เกิน 7 กิโลกรัม / ท่าน, ค่ารักษาพยาบาล กรณีเกิดการเจ็บป่วยจากโรคประจำตัว, ค่ากระเป๋าเดินทางหรือของมีค่าที่สูญหายในระหว่างการเดินทาง เป็นต้น
- ค่าธรรมเนียมน้ำมันและภาษีสนามบิน ในกรณีที่สายการบินมีการปรับขึ้นราคา





4. ค่าบริการยกกระเป๋าในโรงแรม ซึ่งท่านจะต้องดูแลกระเป๋าและทรัพย์สินด้วยตัวท่านเอง
5. ค่าธรรมเนียมวีซ่าประเทศเบลเยียม รวมค่าบริการยื่นวีซ่า (5,900.-บาท)
6. ค่าทิปพนักงานขับรถและไกด์ท้องถิ่น (13 ยูโร/ต่อท่าน) และค่าทิปไกด์และคนขับ 20 หวานต่อท่าน
7. ค่าทิปมัคคุเทศก์จากเมืองไทย (27 ยูโร/ต่อท่าน)

เงื่อนไขการชำระค่าทัวร์ส่วนที่เหลือ

ทางบริษัทขอเก็บค่าทัวร์ส่วนที่เหลือ 45 วันก่อนการเดินทาง

หากท่านไม่ผ่านการอนุมัติวีซ่าหรือยกเลิกการเดินทางโดยเหตุจำเป็น

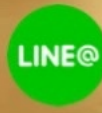
ทางบริษัทขอเก็บเฉพาะค่าใช้จ่ายที่เกิดขึ้นจริง

ข้อมูลเบื้องต้นในการเตรียมเอกสารยื่นวีซ่าและการยื่นวีซ่า

1. การพิจารณาวีซ่าเป็นดุลยพินิจของสถานทูต มิใช่บริษัททัวร์ การเตรียมเอกสารที่ดีและถูกต้องจะช่วยให้การพิจารณา ของสถานทูตง่ายขึ้น
2. กรณีท่านใดต้องใช้พาสปอร์ตเดินทาง ช่วงระหว่างยื่นวีซ่า หรือ ก่อนเดินทางกับทางบริษัท ท่านต้องแจ้งให้ทางบริษัทฯ ทราบล่วงหน้าเพื่อวางแผนในการขอวีซ่าของท่าน ซึ่งบางสถานทูตใช้เวลาในการพิจารณา วีซ่าที่ค่อนข้างนานและอาจไม่สามารถถึงเล่มออกมาระหว่างการพิจารณาอนุมัติวีซ่าได้
3. สำหรับผู้เดินทางที่ศึกษาหรือทำงานอยู่ต่างประเทศ จะต้องดำเนินการเรื่องการขอวีซ่าด้วยตนเองในประเทศ ที่ตนพำนักหรือศึกษาอยู่เท่านั้น
4. หนังสือเดินทางต้องมีอายุไม่ต่ำกว่า 6 เดือน โดยนับวันเริ่มเดินทางออกนอกประเทศ หากนับแล้วต่ำกว่า 6 เดือน ผู้เดินทางต้องไปยื่นคำร้องขอทำหนังสือเดินทางเล่มใหม่ และกรุณาเตรียมหนังสือเดินทางเล่มเก่าให้กับทางบริษัทด้วย เนื่องจากประวัติการเดินทางของท่านจะเป็นประโยชน์อย่างยิ่งในการยื่นคำร้องขอวีซ่า และจำนวนหน้าหนังสือเดินทาง ต้องเหลือว่างสำหรับติดวีซ่าไม่ต่ำกว่า 3 หน้า
5. ท่านที่ใส่ปกหนังสือเดินทางกรุณาถอดออก หากมีการสูญหาย บริษัทฯ จะไม่รับผิดชอบต่อปกหนังสือเดินทางนั้นๆ และพาสปอร์ต ถือเป็นหนังสือของทางราชการ ต้องไม่มีรอยฉีกขาด หรือ การขีดเขียน หรือ แต่งเติมใดๆ ในเล่ม

ข้อมูลเพิ่มเติมเรื่องตั๋วเครื่องบินและที่นั่งบนเครื่องบิน





1. ทางบริษัทได้สำรองที่นั่งพร้อมชำระเงินมัดจำค่าตัวเครื่องบินแล้ว หากท่านยกเลิกทัวร์ ไม่ว่าจะด้วยสาเหตุใด ทางบริษัทขอสงวนสิทธิ์การเรียกเก็บค่ามัดจำตัวเครื่องบิน ซึ่งมีค่าใช้จ่าย ประมาณ 1,000 – 10,000 บาท แล้วแต่สายการบินและช่วงเวลาเดินทาง
2. นั่งที่ Long Leg โดยปกติอยู่บริเวณทางออกประตูฉุกเฉิน และผู้ที่จะนั่งต้องมีคุณสมบัติตรงตามที่สายการบินกำหนด เช่น ต้องเป็นผู้ที่มีร่างกายแข็งแรง และช่วยเหลือผู้อื่นได้อย่างรวดเร็วในกรณีที่เครื่องบินมีปัญหา เช่น สามารถเปิดประตูฉุกเฉินได้ (น้ำหนักประมาณ 20 กิโลกรัม) ไม่ใช่ผู้ที่มีปัญหาทางด้านสุขภาพ และร่างกาย และอำนาจในการให้ที่นั่ง Long leg ขึ้นอยู่กับทางเจ้าหน้าที่เช็คอินสายการบิน ตอนเวลาที่เช็คอินเท่านั้น

กรณียกเลิกการเดินทาง

กรณีที่นักท่องเที่ยวหรือตัวแทนจำหน่ายต้องการขอยกเลิกการเดินทาง หรือเลื่อนการเดินทาง นักท่องเที่ยวหรือตัวแทนจำหน่าย(ผู้มีชื่อในเอกสารการจอง) จะต้องแฟกซ์ อีเมลล์ หรือ มาเซ็นเอกสารการยกเลิกที่บริษัท ใดๆอย่างหนึ่ง เพื่อเป็นการแจ้งยกเลิกกับทางบริษัทอย่างเป็นทางการ (ทางบริษัทไม่ขอรับยกเลิกการจอง ผ่านทางโทรศัพท์ไม่ว่ากรณีใดๆ)

กรณีนักท่องเที่ยวหรือตัวแทนจำหน่าย ต้องการขอรับเงินค่าบริการคืน นักท่องเที่ยวหรือตัวแทนจำหน่าย (ผู้มีชื่อในเอกสารการจอง) จะต้องแฟกซ์ อีเมลล์ หรือ มาเซ็นเอกสารการขอรับเงินคืนที่บริษัท ใดๆอย่างหนึ่ง เพื่อทำเรื่องขอรับเงินค่าบริการคืน โดยแนบหนังสือมอบอำนาจพร้อมหลักฐานประกอบการมอบอำนาจ หลักฐานการชำระเงินค่าบริการต่างๆ และหน้าสมุดบัญชีธนาคารที่ต้องการให้นำเงินเข้าให้ครบถ้วน

โดยมีเงื่อนไขการคืนเงินค่าบริการ ตาม “ประกาศคณะกรรมการธุรกิจนำเที่ยวและมัคคุเทศก์ เรื่อง หลักเกณฑ์เกี่ยวกับการกำหนดอัตราการจ่ายเงินค่าบริการคืนให้แก่นักท่องเที่ยว พ.ศ. 2563” ดังนี้

4.1 ยกเลิก **ไม่น้อยกว่า 30 วันก่อนการเดินทาง** (ไม่นับวันเดินทาง) คืนเงินค่าทัวร์ส่วนที่เหลือ หลังจากหักค่าใช้จ่ายที่เกิดขึ้นจริงเพื่อการเตรียมการนำเที่ยว ทั้งหมด เช่น ค่ามัดจำตัวเครื่องบิน ค่าบริการ แลนด์ ต่างประเทศ เป็นต้น”

4.2 ยกเลิก **ไม่น้อยกว่า 15-29 วันก่อนเดินทาง** (ไม่นับวันเดินทาง) คืนเงินร้อยละ 50 ของค่าทัวร์ ทั้งหมด ยกเว้น ค่าใช้จ่ายที่เกิดขึ้นจริงเพื่อการเตรียมการนำเที่ยว ทั้งหมด เช่น ค่ามัดจำตัวเครื่องบิน ค่าบริการแลนด์ต่างประเทศ เป็นต้น”

4.3 ยกเลิก **น้อยกว่า 15 วันก่อนการเดินทาง** ทางบริษัทฯขอสงวนสิทธิ์ ไม่คืนเงินค่าทัวร์ทั้งหมด





**** การจ่ายเงินคืนแก่นักท่องเที่ยวตามข้อกำหนดด้านบน ซึ่งมีการหักเงินในบางส่วนนั้น เนื่องจากทางบริษัทมีค่าใช้จ่ายที่ได้จ่ายจริงเพื่อการเตรียมการจัดนำเที่ยวไปแล้ว เช่น การมัดจำที่นั่งบัตรโดยสารเครื่องบิน การจองที่พัก และ ค่าใช้จ่ายที่จำเป็นอื่นๆ เป็นต้น ****

4.4 กรณีบางสายการบินต้องออกตัวก่อนเดินทาง 45 - 60 วัน หากตัวเครื่องบินทำการออกแล้ว แต่นักท่องเที่ยวยกเลิกการเดินทาง หรือ ไม่สามารถออกเดินทางได้ ทางบริษัทขอสงวนสิทธิ์เรียกเก็บค่าใช้จ่ายตามที่เกิดขึ้นจริง และบางกรณีถ้าสามารถทำเรื่องขอเงินคืนได้ นักท่องเที่ยวต้องรอ Refund จากทางสายการบิน ใช้เวลาประมาณ 3- 6 เดือนเป็นอย่างน้อย

4.5 การยกเลิกเดินทางกับกรุ๊ปที่ออกเดินทางช่วงเทศกาลวันหยุด เช่น ปีใหม่, สงกรานต์ เป็นต้น รวมถึงเที่ยวบินพิเศษ เช่น CHARTER FLIGHT จะไม่มีการคืนเงินมัดจำ หรือ ค่าทัวร์ทั้งหมดที่ชำระแล้ว ไม่ว่าจะยกเลิกด้วยกรณีใดๆ *****ในกรณี มีเหตุให้ต้องยกเลิกการเดินทางที่บริษัทได้โฆษณาไว้ ซึ่งมีข้อความผิดของบริษัทเอง ทางบริษัทยินดีคืนเงินค่าบริการตามที่ลูกค้าได้ชำระมาแล้วหลังจากหักค่าใช้จ่ายที่เกิดขึ้นจริง โดยต้องมีระยะเวลาไม่น้อยกว่า 45 วัน ก่อนการเดินทาง โปรดอ่านข้อความให้ถี่ถ้วนก่อนการจองทัวร์ทุกครั้ง เพื่อประโยชน์แก่ตัวท่านเอง *****

4.6 เมื่อท่านออกเดินทางไปกับคณะแล้ว ถ้าท่านงดการใช้บริการรายการใดรายการหนึ่ง หรือไม่เดินทางพร้อมคณะถือว่าท่านสละสิทธิ์ ไม่อาจเรียกร้องค่าบริการและเงินมัดจำคืน ไม่ว่าจะกรณีใดๆ ทั้งสิ้น

ข้อมูลเพิ่มเติมเรื่องโรงแรมที่พัก

1. เนื่องจากการวางแผนห้องพักของแต่ละโรงแรมแตกต่างกัน จึงอาจทำให้ห้องพักแบบห้องเดี่ยว (Single), ห้องคู่ (Twin/Double) และห้องพักแบบ 3 ท่าน / 3 เตียง (Triple Room) ห้องพักต่างประเภทอาจจะไม่ติดกันและบางโรงแรม อาจจะไม่มีห้องพักแบบ 3 ท่าน แต่อาจจะได้เป็น 1 เตียงใหญ่กับ 1 เตียงพับเสริม
2. โรงแรมในยุโรปส่วนใหญ่อาจจะไม่มีเครื่องปรับอากาศเนื่องจากอยู่ในแถบที่มีอุณหภูมิต่ำ
3. กรณีที่มีงานจัดประชุมนานาชาติ (Trade air) เป็นผลให้ค่าโรงแรมสูงขึ้นมากและห้องพักในเมืองเต็ม บริษัทฯขอสงวนสิทธิ์ในการปรับเปลี่ยนหรือย้ายเมืองเพื่อให้เกิดความเหมาะสม
4. โรงแรมในยุโรปที่มีลักษณะเป็น Traditional Building ห้องที่เป็นห้องเดี่ยวอาจเป็นห้องที่มีขนาดกะทัดรัด และไม่มีอ่างอาบน้ำ ซึ่งขึ้นอยู่กับการออกแบบของแต่ละโรงแรมนั้นๆ และห้องแต่ละห้องอาจมีลักษณะแตกต่างกัน





เอกสารประกอบการขอวีซ่าเซงเก้น (เบลเยียม)

ใช้เวลาทำการอนุมัติวีซ่านับจากวันยื่นประมาณ 15 วันทำการ
ยื่นวีซ่าแสดงตนที่ศูนย์ยื่นวีซ่า TLS Contact

เอกสารกรรณาเตรียม 1 ชุด ยกเว้น เอกสารที่ออกจากทางราชการและ
ทางธนาคารขอเป็นตัวอย่างจริง 1 ชุด และสำเนา 1 ชุด

ในระหว่างยื่นวีซ่าเข้าสถานทูตแล้ว ไม่สามารถดึงเล่มออกมาก่อนได้

****หากท่านเคยโดนปฏิเสธการขอวีซ่ามาก่อน กรุณาแจ้งเจ้าหน้าที่ทัวร์ให้ทราบตั้งแต่ที่ท่านทำการจองทัวร์เข้ามา เพื่อทำการแก้ไขในการขอวีซ่าในครั้งนี้ มิฉะนั้นหากท่านไม่แจ้งให้ทราบ อาจจะมีผลเสียต่อการขอวีซ่าของท่านในครั้งนี้****

****ลูกค้ากรุณาอย่ายึดติดกับการยื่นขอวีซ่าในอดีต**

เพราะสถานทูตมีการเปลี่ยนแปลงกฎและเอกสารการยื่นอยู่เรื่อย ๆ**

1. หนังสือเดินทางประเทศไทย (Thailand Passport) หนังสือเดินทาง ต้องมีหน้าเหลือสำหรับประทับวีซ่า อย่างน้อย 2 หน้า อายุการใช้งานเหลือไม่น้อยกว่า 6 เดือน นับจากวันเดินทางกลับ และหนังสือเดินทาง จะต้องไม่ชำรุด (หนังสือเดินทางเล่มเก่า กรุณานำมาประกอบการยื่นวีซ่าด้วย)

*****ในกรณีที่ถือพาสปอร์ต สัญชาติไทย แต่พำนักอยู่ต่างประเทศ, ทำงานอยู่ต่างประเทศ หรือ นักเรียน นักศึกษาศึกษาอยู่ต่างประเทศ กรุณาแจ้งเจ้าหน้าที่ของทางบริษัทให้ทราบทันที เพราะการยื่นขอวีซ่าจะมีเงื่อนไข และ ข้อกำหนดของทางสถานทูตต้องการเพิ่มเติม และ บางสถานทูตอาจไม่สามารถยื่นขอวีซ่าในประเทศไทยได้ ข้อกำหนดนี้รวมไปถึงผู้เดินทางที่ถือพาสปอร์ตต่างชาติด้วย*****

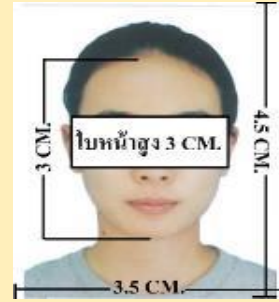
2. รูปถ่าย รูปถ่ายสีหน้าตรงขนาด 3.5x4.5 CM. จำนวน 2 ใบ

*****ใบหน้าสูง 2.5- 3 CM. ขึ้นอยู่กับลักษณะใบหน้าของแต่ละบุคคล พื้นหลังขาวเท่านั้น ถ่ายไม่เกิน 6 เดือน รวบผม ให้เห็นหู เห็นคิ้ว ห้ามสวมแว่นตาหรือเครื่องประดับ ไม่ใส่คอนแทคเลนส์ รูปไม่เลอะหมึก. และไม่มีร่องรอยชำรุด*****





ตัวอย่างรูป



3. หลักฐานการทำงาน

- เจ้าของกิจการ หนังสือรับรองการจดทะเบียน(DBD)ที่มีชื่อของผู้เดินทางเป็นกรรมการหรือหุ้นส่วน อายุไม่เกิน 3 เดือน หรือ สำเนาใบทะเบียนการค้า(พค.0403)
- กิจการไม่จดทะเบียน จดหมายชี้แจงการทำงาน พร้อมเอกสารประกอบ เช่น รูปถ่ายร้าน สัญญาเช่าที่ โฉนดที่ดิน เป็นต้น
- เป็นพนักงาน หนังสือรับรองการทำงาน จากบริษัทฯ ระบุตำแหน่ง, เงินเดือน, วันเริ่มทำงาน, วันลา (ขอเป็นภาษาอังกฤษมีอายุ 1 เดือน ชื่อ-สกุลต้องตรงตามหน้าพาสปอร์ต ใช้คำว่า "TO WHOM IT MAY CONCERN" แทนชื่อสถานที่ยื่น)
- นักเรียนหรือนักศึกษา ใช้หนังสือรับรองการเรียนที่ออกจากสถาบันที่กำลังศึกษาอยู่ (ขอเป็นภาษาอังกฤษมีอายุ 1 เดือน ชื่อ-สกุลต้องตรงตามหน้าพาสปอร์ตใช้คำว่า "TO WHOM IT MAY CONCERN" แทนชื่อสถานที่ยื่น)

4. หลักฐานการเงิน

- กรณีผู้เดินทางออกค่าใช้จ่ายเอง ใช้ Bank Statement บัญชีออมทรัพย์ธรรมดาของธนาคารทั่วไป ย้อนหลัง 3 เดือน ที่ออกจากทางธนาคารเท่านั้น (รบกวนลูกค้าทำรายการเดินบัญชี โดยการฝากหรือถอน ก่อน 1-2 วัน แล้ว ค่อยขอ Statement เพื่อให้อัปเดตไม่เกิน 15 วันหรืออยู่ในเดือนที่ยื่นวีซ่า)
- กรณีผู้เดินทางไม่ได้ออกค่าใช้จ่ายเอง ใช้สำเนา Bank Statement บัญชีออมทรัพย์ย้อนหลัง 3 เดือน (ของผู้ที่ออกค่าใช้จ่าย)
- ****Bank Statement** จะต้องสะกดชื่อ-นามสกุลให้ตรงกับพาสปอร์ต แสดงเลขที่บัญชีครบทุกตัว และจะต้องมีแสดงทั้งหมดในทุก ๆ หน้า
- *****Bank Statement** ของธนาคารกรุงเทพ ถ้าธนาคารออกมาเป็นรูปแบบที่เป็นตัวครึ่งกระดาษ A4 ไม่สามารถใช้นั้นได้ รบกวนแจ้งธนาคารให้ออกเป็นรูปแบบฉบับเต็ม





**สถานที่ไม่รับพิจารณาบัญชีติดลบ บัญชีกระแสรายวัน

พันธมิตร ทรานซาร์นี้ กองทุน และสลากออมสิน**

5. เอกสารส่วนตัว

- สำเนาทะเบียนบ้าน
- บัตรประชาชน
- สูติบัตร(กรณีเด็กอายุต่ำกว่า 18 ปี)
- ทะเบียนสมรส/ทะเบียนหย่า/มรณะบัตร(ถ้ามี)
- ใบเปลี่ยนชื่อ-นามสกุล (ถ้ามีการเปลี่ยน)

6. กรณีเด็กอายุไม่ถึง 18 ปี ไม่ได้เดินทางไปต่างประเทศพร้อมบิดา มารดา

- หากเด็กเดินทางไปกับบิดา จะต้องหนังสือยินยอมจากมารดา จากอำเภอต้นสังกัด (โดยมารดาจะต้อง คัดหนังสือยินยอมระบุให้บุตรเดินทางไปต่างประเทศกับบิดา) พร้อมแนบสำเนาบัตรประชาชนหรือหน้าพาสปอร์ตมารดามาด้วย
 - หากเด็กเดินทางกับมารดา จะต้องหนังสือยินยอมจากบิดา จากอำเภอต้นสังกัด (โดยบิดาจะต้อง คัดหนังสือยินยอมระบุให้บุตรเดินทางไปต่างประเทศกับมารดา) พร้อมแนบสำเนาบัตรประชาชนหรือหน้าพาสปอร์ตบิดามาด้วย
 - หากเด็กไม่ได้เดินทางพร้อมกับบิดาและมารดา ทั้งบิดาและมารดาจะต้องคัดหนังสือระบุยินยอมให้บุตร เดินทางไปต่างประเทศกับใคร มีความสัมพันธ์เป็นอะไรกันกับเด็ก จากอำเภอต้นสังกัด พร้อมแนบสำเนาบัตรประชาชนหรือหน้าพาสปอร์ตบิดาและมารดา
 - กรณีเด็กที่บิดา-มารดาหย่าร้าง จะต้องแนบสำเนาใบหย่า และมีการสลักหลังโดยมีรายละเอียดว่าฝ่ายใดเป็นผู้มีอำนาจปกครองบุตรแต่เพียงผู้เดียว
- *** กรณีเด็กอายุต่ำกว่า 18 ปี บิดาและมารดาลงชื่อรับรองในรูปแบบฟอร์มสมัครวีซ่า**

เอกสารยื่นวีซ่าอาจมีการปรับเปลี่ยนและขออัพเดทเพิ่มเติมได้ตลอดเวลา

หากทางสถานที่แจ้งขอเพิ่มเติม





ไม่เอาอย่าทำ!! หนังสือเดินทางใบใช้ของเล่น!

รู้ไหม? การเล่มวีซ่า การยื่นวีซ่า การยื่นขอวีซ่า หรือยื่นขอวีซ่าในหนังสือเดินทาง อาจทำให้คุณถูกปฏิเสธเข้าประเทศได้ครับ ++++

กรมการกงสุลขอแจ้งเดือนว่า :

1. ใบหนังสือเดินทางต้องมีเพียงตราประทับของทางราชการเท่านั้น
2. การยึดเย็บหรือประทับเครื่องหมายอื่นใดในหนังสือเดินทาง ถือว่า "หนังสือเดินทางชำรุด" อาจถูกปฏิเสธเข้าประเทศต่างๆ หรือถูก blacklist ห้ามเข้าประเทศนั้นอีก

Call Center กรมการกงสุล
กระทรวงการต่างประเทศ 02-572-8442

แบบฟอร์มสำหรับกรอกข้อมูลยื่นวีซ่าเชงเกนประเทศเบลเยียม

****หากท่านเคยโดนปฏิเสธการขอวีซ่ามาก่อน กรุณาแจ้งเจ้าหน้าที่ทัวร์ให้รับทราบตั้งแต่ที่ท่านทำการจองทัวร์เข้ามา เพื่อทำการแก้ไขในการขอวีซ่าในครั้งนี้ มิฉะนั้นหากท่านไม่แจ้งให้ทราบ อาจจะมีผลเสียต่อการขอวีซ่าของท่านในครั้งนี้****

(กรุณากรอกข้อมูลให้ครบถ้วนตามความเป็นจริง เนื่องจากทางเราจะใช้ข้อมูลนี้ในการจองคิวนัดหมายให้ท่านก่อนและไม่สามารถแก้ไขได้อีก เพราะฉะนั้นเอกสารที่ท่านส่งตามมาทีหลังจะต้องตรงกับข้อมูลที่ท่านกรอกให้มาเท่านั้น)

- ชื่อ - นามสกุล ผู้เดินทาง [ภาษาไทย].....
1. นามสกุล [ภาษาอังกฤษ].....
2. นามสกุลตอนเกิด [ภาษาอังกฤษ].....
3. ชื่อตัว [ภาษาอังกฤษ].....
4. วัน /เดือน / ปี (ค.ศ.) เกิด.....
5. สถานที่เกิด (จังหวัด).....
6. ประเทศที่เกิด.....
7. สัญชาติปัจจุบันสัญชาติโดยกำเนิด หากต่างจากปัจจุบัน.....





8. เพศ ชาย หญิง

9. สถานภาพ โสด แต่งงาน (จดทะเบียน) แต่งงาน (ไม่จดทะเบียน)

หย่า แยกกันอยู่ หม้าย (คู่สมรสเสียชีวิต)

อื่นๆ (โปรดระบุ).....

10. ในกรณีที่ผู้สมัครขอวีซ่าเป็นเด็ก **อายุต่ำกว่า 18** ปีบริบูรณ์ ให้ใส่ชื่อ และที่อยู่ ผู้ปกครอง

.....
.....รหัสไปรษณีย์.....

11. ที่อยู่ปัจจุบันของ**ผู้ขอวีซ่า**

.....

.....รหัสไปรษณีย์.....

E-MAIL (**ต้องระบุ**).....

หมายเลขโทรศัพท์มือถือที่ติดต่อได้.....

12. อาชีพปัจจุบัน (**หากมีมากกว่า 1 อาชีพ ให้ระบุมาแค่งานเดียว และส่งเอกสารของงานที่กรอกนี้มาใช้ยื่นวีซ่า**)

เจ้าของกิจการ (มีชื่อในใบจดทะเบียนเท่านั้น) ประกอบอาชีพอิสระ เกษียณอายุ

บุคลากรทางการแพทย์ ตำรวจ ทหาร ครู พนักงานธนาคาร

เกษตรกร

นักเรียน พนักงาน/ลูกจ้าง อื่นๆ(กรุณาระบุ)

13. **ชื่อบริษัทหรือร้านค้า และที่อยู่** หมายเลขโทรศัพท์ / สำหรับนักเรียน นักศึกษา กรุณากรอก**ชื่อ ที่อยู่ของสถาบันศึกษา** (รบกวนกรอกชื่อบริษัท/องค์กรเป็นภาษาอังกฤษ สะกดให้ครบถ้วน)

ชื่อบริษัท/องค์กร





ที่อยู่.....

.....รหัสไปรษณีย์.....

เบอร์โทรศัพท์ของท่าน..... E-MAIL ที่ทำงาน.....

14. วีซ่าเชงเกนที่เคยได้รับในระยะเวลา 5 ปีที่ผ่านมา

ไม่เคย เคยได้ ใช้ได้ตั้งแต่วันที่.....ถึงวันที่.....

15. เคยถูกพิมพ์ลายนิ้วมือเพื่อการขอวีซ่าเชงเกนก่อนหน้านี้

ไม่เคย เคย (กรุณาระบุวันที่ หากทราบ).....

****กรณีลูกค้าเคยมีวีซ่าเชงเกน รบกวนท่านถ่ายสำเนาหน้าวีซ่าเชงเกนตัวล่าสุดแนบมาด้วย****

16. ท่านเคยถูกปฏิเสธวีซ่าหรือไม่

ไม่เคย เคย (เหตุผลในการปฏิเสธ).....

17. ความรับผิดชอบค่าใช้จ่ายในการดำรงชีพระหว่างการเดินทางและพำนักอยู่ของผู้ร้องขอ

ตัวผู้ขอวีซ่าเอง

มีผู้อื่นออกให้(ญาติ/บริษัท/องค์กร)

กรุณาระบุชื่อ

สิ่งที่ช่วยในการดำรงชีพ

เงินสด

สิ่งที่ช่วยในการดำรงชีพ

เงินสด

เช็คเดินทาง

ที่พักที่มีผู้จัดหาให้

บัตรเครดิต

ค่าใช้จ่ายทั้งหมดระหว่างพำนักมีผู้ออกให้

ชำระค่าที่พักล่วงหน้าแล้ว

ชำระค่าพาหนะล่วงหน้าแล้ว

ชำระค่าพาหนะล่วงหน้าแล้ว

อื่นๆ (โปรดระบุ)

อื่นๆ (โปรดระบุ)





บีน247 ทราเวล บินจริง ทัวร์ทั่วโลก



บีน247 ทราเวล



+6693-636-3999



@binn247



หมายเหตุ การอนุมัติวีซ่าเป็นดุลพินิจของทางสถานทูต ทางบริษัทไม่มีส่วนเกี่ยวข้องกับข้อใดทั้งสิ้น ทั้งนี้ บริษัทเป็นเพียงตัวกลางและคอยบริการอำนวยความสะดวกให้แก่ผู้เดินทางเท่านั้น

