



**WORANTEX**  
Education and Travel Co., Ltd.  
TAT. LICENSE 11/05836

02-374-1300

@wtravel

www.wtravel.co.th

wtravel.co.th



**THAI**

BT-ICN20\_TG

5 วัน | 3 คืน

มหัศจรรย์

# KOREA

Happy New Year 2025



บินหรู  
Full Service

เดินทางช่วงวันหยุดปีใหม่!!  
พักย่านเมียงดง



# 39,999.-

ราคาเริ่มต้น

สัมผัสมบรรยากาศสายลมหนาวแดนกิมจิ  
เล่นสกีบนลานสกีขนาดใหญ่ ซุปปิ้งถนนองแดและย่านฮัพกูจอง  
อิสระท่องเที่ยวและช้อปปิ้งเต็มวัน พักย่านเมียงดง

โซลทาวเวอร์

พระราชวัง  
เคียงบกกุง

📅 **เดินทาง : 28 ธ.ค. - 01 ม.ค. / 29 ธ.ค. - 02 ม.ค. 67**

🧳 รวมน้ำหนักกระเป๋า  
บริการอาหารบนเครื่อง

🌟🌟🌟 พักโรงแรมดี  
3 ดาว

🍴 | อาหาร  
8 มื้อ



พาณิชย์อิเล็กทรอนิกส์ เลขที่ 0105550010321  
จากกรมพัฒนาธุรกิจการค้า กระทรวงพาณิชย์



สมาชิกสมาคมไทยแนะแนวการศึกษานานาชาติ (TIECA)  
เลขที่สมาชิก 69



สมาชิกสมาคมไทยบริการท่องเที่ยว (TTAA)  
เลขที่สมาชิก 929





# KOREA

Happy New Year 2025

• สัมผัสอากาศหนาวแดนกิมจิ

• เล่นสกีบนลานสกีขนาดใหญ่

• ช้อปPINGถนนโรดิโอ & ฮงแด



ไร่สตอร์วเบอร์รี่



หมู่บ้านโบราณอิกซอนดง

เดินทางโดย : สายการบินไทยแอร์เวย์ (TG)



อาหาร : 8 มื้อ



โรงแรม : 3 ดาว

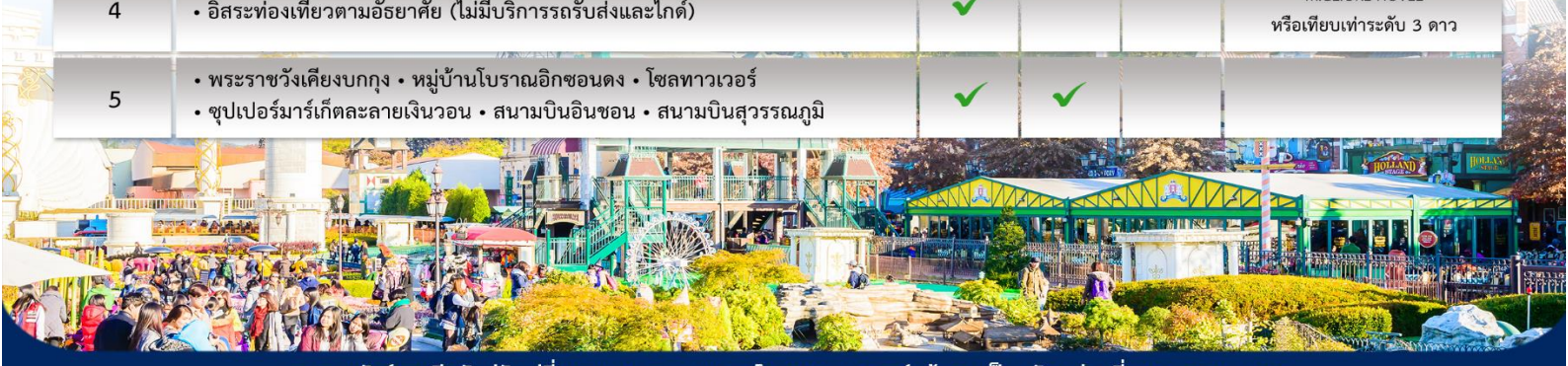


FLIGHT : TG656  
BKK 23:30 → - ICN 06:55



FLIGHT : TG653  
ICN 17:30 → - BKK 21:20

วันที่	รายการทัวร์	อาหาร			โรงแรม
		เช้า	กลางวัน	เย็น	
1	• สนามบินสุวรรณภูมิ				
2	• สนามบินอินชอน • ไร่สตอร์วเบอร์รี่ • ลานสกี • ถนนฮงแด		✓	✓	MIGLIORE HOTEL หรือเทียบเท่าระดับ 3 ดาว
3	• คอสเมติก • ศูนย์สมุนไพร • พิพิธภัณฑสถานห่าย • ทำคิมบับ • หอสมุดสตาร์ฟิลด์ • ย่านอิฟูกจอง • ถนนโรดิโอ	✓	✓	✓	MIGLIORE HOTEL หรือเทียบเท่าระดับ 3 ดาว
4	• อิสระท่องเที่ยวตามอัธยาศัย (ไม่มีบริการรถรับส่งและไกด์)	✓			MIGLIORE HOTEL หรือเทียบเท่าระดับ 3 ดาว
5	• พระราชวังเคียงบกกุง • หมู่บ้านโบราณอิกซอนดง • โซลทาวเวอร์ • ชุปเปอร์มาร์เก็ตละลายเงินวอน • สนามบินอินชอน • สนามบินสุวรรณภูมิ	✓	✓		







**โปรแกรมการเดินทาง 5 วัน 3 คืน : เดินทางโดยสายการบินไทยแอร์เวย์**



<b>BKK</b>	→	<b>ICN</b>	<b>ICN</b>	→	<b>BKK</b>
เที่ยวบิน	ออก	ถึง	เที่ยวบิน	ออก	ถึง
TG656	23.30	06.55	TG653	17.30	21.25

**วันที่แรก**      **กรุงเทพฯ • สนามบินสุวรรณภูมิ** ☹ (-/-/-)

- 20.30 น.**      พร้อมกันที่ **สนามบินสุวรรณภูมิ อาคารผู้โดยสารขาออก ชั้น 4** นำคณะเช็คอิน ณ เคาน์เตอร์ **สายการบินไทยแอร์เวย์ (TG)** โดยมีเจ้าหน้าที่ของบริษัทคอยอำนวยความสะดวกแก่ทุกท่าน
- 23.30 น.**      ออกเดินทางสู่ **กรุงโซล ประเทศเกาหลีใต้** โดยเที่ยวบินที่ **TG656 (บริการอาหารบนเครื่อง)**



**หมายเหตุ**  
เนื่องจากตัวเครื่องบินของคณะเป็นตัวกรุ๊ประบบ **Random** ไม่สามารถเลือกที่นั่งได้ ที่นั่งอาจจะไม่ได้นั่งติดกัน และไม่สามารถเลือกช่องที่นั่งบนเครื่องบินได้ในคณะ ซึ่งเป็นไปตามเงื่อนไขสายการบิน

**วันที่สอง**      **สนามบินอินชอน • ไรสต์อร์เบอร์รี่ • ลานสกี • ถนนชงแด** ☹ (-/กลางวัน/เย็น)

- 06.55 น.**      เดินทางถึง **สนามบินอินชอน** ผ่านพิธีการตรวจคนเข้าเมืองเป็นที่เรียบร้อยแล้ว (เวลาท้องถิ่นที่เกาหลีใต้ เร็วกว่าประเทศไทย 2 ชั่วโมง กรุณาปรับเวลาของท่านเพื่อความสะดวกในการนัดหมาย) หลังผ่านขั้นตอนการตรวจคนเข้าเมือง และตรวจรับสัมภาระเรียบร้อยแล้ว ยินดีต้อนรับทุกท่านสู่ **สาธารณรัฐเกาหลีใต้**



พาไปเก็บสตอร์วเบอร์รี่สดๆ จาก **ไร่สตอร์วเบอร์รี่** ใกล้กรุงโซล หนึ่งในผลไม้ยอดฮิตประจำฤดูกาล ผลไม้ตระกูลเบอร์รี่ที่หลายคนชื่นชอบ ซึ่งสตอร์วเบอร์รี่ของเกาหลีนั้นขึ้นชื่อสุดๆ ในเรื่องความอร่อย ผลของมันจะมีขนาดใหญ่กว่าสตอร์วเบอร์รี่ทั่วไปในเมืองไทย มีเนื้อที่นุ่มมากๆ และรสชาติหวานละมุนสุดๆ เรียกได้ว่าเคี้ยวไปฟินไปกันเลยทีเดียว ทางจะสวนมีเจ้าหน้าที่มาคอยสาธิตวิธีการเก็บผลสตอร์วเบอร์รี่ที่ถูกต้อง จากนั้นจะปล่อยให้ทุกคนได้เก็บเจ้าผลไม้แสนหวานนี้ด้วยตัวเอง หากใครติดใจรสชาติที่แสนอร่อย สามารถสั่งซื้อกลับไปฝากคนที่เมืองไทยได้ โดยทางสวนจะห่อแพคเกจให้อย่างดี และนำส่งถึงสนามบินในวันที่เดินทางกลับ



**กลางวัน** ๑๐ **บริการอาหารกลางวัน เมนู พอร์คคาลิบิ**

จากนั้น

สนุกกับการเล่นสกีบน **ลานสกีขนาดใหญ่** เมื่ออย่างเข้าสู่ฤดูหนาวภูเขาของประเทศเกาหลีที่จะถูกปกคลุมเต็มไปด้วยหิมะ ด้านในจะมีลานสกีทางลาดที่เหมาะสมกับนักสกีทุกระดับ ทั้งระดับเริ่มต้นสำหรับมือใหม่หัดเล่นสกี เนินระดับกลาง และเนินสำหรับคนที่เล่นสกีจนชำนาญแล้ว เนินลาดส่วนใหญ่จะช่วยให้คนที่เล่นสกีที่มีประสบการณ์น้อยได้สนุกสนานไปกับการเล่นสกีด้วยความปลอดภัย ส่วนทางลาด Deer Slope จะมีความลาดชันน้อย เหมาะอย่างยิ่งสำหรับนักเล่นสกีที่อยู่ระหว่างระดับเริ่มต้น ส่วนทางลาดแบบ S Dragon Slope จะเพิ่มความสนุกสนานเป็นอย่างมากสำหรับนักสกีระดับกลาง ควรเตรียมอุปกรณ์ก่อนเล่นสกีให้พร้อม อาทิ เสื้อแจ็กเก็ตกันน้ำ กางเกงรัดรูป ผ้าพันคอ แว่นกันแดด และถุงมือสกี ก่อนลงสนามจริงต้องรับฟังข้อแนะนำต่างๆ และฝึกวิธีการเล่นจากเจ้าหน้าที่ท้องถิ่น เพื่อความปลอดภัยของผู้เล่นทุกคน สำหรับคนที่เล่นจนโปรสามารถนั่งกระเช้าขึ้นไปด้านบนเขาได้เลย **(อัตราค่าบริการ ไม่รวมค่าเล่นสกี ชุดสกี อุปกรณ์ในการเล่นสกี สกิลิฟท์ สโนว์สเลด)** **หมายเหตุ :: การเปิดให้บริการของลานสกี และปริมาณของหิมะในแต่ละปี ขึ้นอยู่กับความเอื้ออำนวยของสภาพอากาศในปีนั้นๆ หากมีปริมาณหิมะไม่เพียงพอ ลานสกีอาจจะยังไม่เปิดให้บริการ ทำให้ไม่สามารถเดินทางไปยังสถานที่ตามทีระบุในโปรแกรมทัวร์ได้ บริษัทฯขอสงวนสิทธิ์ปรับรายการท่องเที่ยวทดแทนเป็นสถานที่อื่นโดยไม่ต้องแจ้งล่วงหน้า**





ข้อป้ังมันส์ๆ กันต่อที่ **ถนนซงแด** แหล่งรวมวัยรุ่นจากทั่วทุกสารทิศ เพราะอยู่ใกล้มหาวิทยาลัยซงอิก เรียกได้ว่าเป็นย่านที่คึกคักตั้งแต่กลางวันไปจนถึงกลางคืน ถ้าพูดถึงเรื่องอาหารการกิน คาเฟ่ หรือร้านอาหารก็เลือกหาได้ไม่ยาก ที่นี่มีร้านอาหารที่ขายอาหารทำเองมากมายในราคาที่ไม่แพงจนเกินไป และยังมีตัวเลือกอาหารหลากหลายประเภท ยามค่ำคืนของโซลจะพบกลุ่มนักดนตรี และนักเต้นเบรคแดนซ์มาโชว์ฝีมือวาดลวดลายอยู่เต็มถนน คลับและบาร์บนถนนสายนี้จะเปิดในตอนดึก และบางที่ก็เปิดตลอด 24 ชั่วโมง โดยเฉพาะในช่วงสุดสัปดาห์

**เย็น** ๑๐ **บริการอาหารเย็น เมนู ซาบู ซาบู**  
**จากนั้น** พักที่ **MIGLIORE HOTEL** หรือระดับเทียบเท่า 3 ดาว

**วันที่สาม** คอสเมติก • ศูนย์สมุนไพรร • พิพิธภัณฑ์紗紗紗 + สนุกกับการทำคิมบับ • Coex Mall • Starfield Library • ย่านอัฟกุงอง • ถนนโรดิโอ

๑๐ (เช้า/กลางวัน/เย็น)



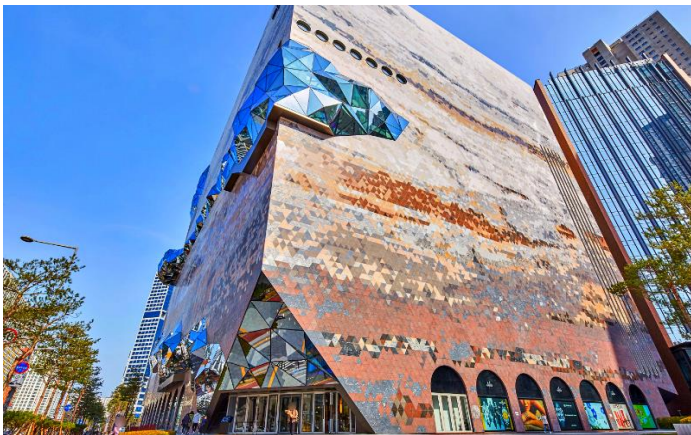


## เช้า บริการอาหารเช้า ณ ห้องอาหารโรงแรม

จากนั้น นำท่านเลือกซื้อเครื่องสำอาง **คอสเมติกเอาร์ทเลท** ศูนย์รวมเครื่องสำอางเกาหลีหลากหลายแบรนด์ หรือจะเป็นแบรนด์ JSM ของทางตัวร้านเองก็มีให้เลือกมากมาย อาทิ แสตมป์เซลล์ โบท์ท็อกซ์ ครีมน้ำแตก ครีมหอม ทาก และสินค้าอื่นๆ มีให้เลือกมากมาย และนำทุกท่านชม **ศูนย์สมุนไพร** เลือกซื้อผลิตภัณฑ์โสมและ น้ำมันสน

สนุกไปกับกิจกรรมการทำสาหร่ายเกาหลี **พิพิธภัณฑสถานสาหร่าย** ต้นกำเนิดของการผลิตสาหร่าย พร้อมทั้งลิ้มลองรสชาติสาหร่ายของเกาหลีแบบดั้งเดิม ซึ่งสามารถเลือกซื้อเป็นของฝากได้ และ **เรียนรู้การทำคิมบับ** ข้าวห่อสาหร่ายเกาหลี เมนูเบสิคสุดๆ เป็น Street Food ที่นิยมมากของเกาหลี **พิเศษ !! ใส่ชุดประจำชาติเกาหลี “ฮันบก” และเก็บภาพเป็นที่ระลึก**

## กลางวัน บริการอาหารกลางวัน เมนู บิบบิมบับ



จากนั้น นำท่านไปยังห้องสมุดสุดอลังการ **STARFIELD LIBRARY** ภายในพื้นที่กว่า 2,800 ตรม. มีหนังสือกว่า 70,000 เล่ม นิยายสารกว่า 600 ฉบับ พื้นที่นั่งสองชั้นที่ให้เลือกตามอัธยาศัย ชั้นวางหนังสือที่มีความสูงถึง 13 เมตรเป็นจุดดึงดูด ห้องสมุดสุดอลังการนี้ตั้งอยู่ในห้างใหญ่ **COEX Mall** ในเขตคังนัม เดินสายช้อปปิ้งบนถนนสายแบรนด์เนมที่ **ย่านอพัทจูอง** เป็นย่านที่นำไปเดินเที่ยวมากๆ ของกรุงโซล ซึ่งที่นี่ถือเป็นย่านไฮโซของเกาหลีนั่นเอง บรรดาห้างร้านค้าต่างๆ ที่อยู่ในย่านนี้จะเป็นแบรนด์ดังหรูหราระดับเวิลด์คลาส โดยไฮไลท์ของย่านอพัทจูองจะอยู่บริเวณ **ถนนโรดิโอ** ส่วนสถานที่ที่ขาช้อปปิ้งแบรนด์เนมไม่ควรพลาดนั่น “Galleria Department Store” ซึ่งเป็นห้างหรูแห่งรวมสินค้าแบรนด์เนม และถูกตีไฮโซออกมาได้อย่างโดดเด่น รวมถึงมีร้านค้าแบรนด์เกาหลีระดับ HI-END ตั้งอยู่ด้วย ตลอดทั้งแนวถนนยังมีร้านขายสินค้าแฟชั่นจากดีไซเนอร์แนวหน้าของเกาหลีให้ได้เดินเลือกช้อปปิ้งอย่างจุใจ

## ค่ำ บริการอาหารเย็น เมนู จิมทัก



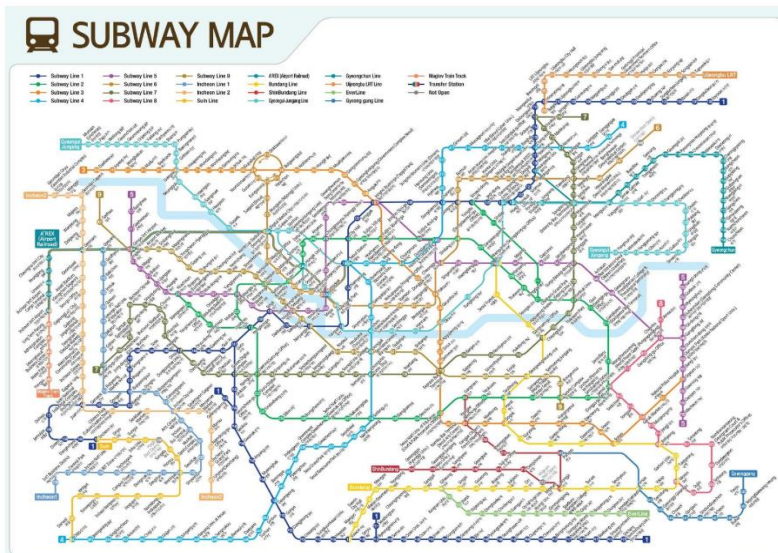
จากนั้น พักที่ MIGLIORE HOTEL หรือเทียบเท่าระดับ 3 ดาว

วันที่สี่ **อิสระท่องเที่ยวเต็มวัน (ไม่มีบริการรถรับส่งและไกด์)**

๑๐ (เช้า/-/-)

เช้า **๑๐ บริการอาหารเช้า ณ ห้องอาหารโรงแรม**

จากนั้น **อิสระท่องเที่ยวเที่ยวตามอัธยาศัย (ไม่มีบริการรถรับส่ง)** สามารถเดินทางไปที่ท่องเที่ยวยังสถานที่ท่องเที่ยวอื่นๆ โดยใช้บริการรถสาธารณะต่างๆ อาทิ รถประจำทาง รถไฟฟ้า หรือรถแท็กซี่ โดยมีหัวหน้าทัวร์คอยให้คำแนะนำในการเดินทางท่องเที่ยว



- ๑ สาย 1 สีน้ำเงิน - สถานที่ท่องเที่ยว เช่น พระราชวังก็อกชุกุง คลองชองเกยซอน ประตูกงแดมุน วัดโซเกซา ตลาดปลานอร์ยางจิน
- ๒ สาย 2 สีเขียว - สถานที่ท่องเที่ยว เช่น COEX MALL & AQUARIUM สวนสนุกลือตเตาวัลด์ วังพงอินซา ย่านชินชอน ย่านอิแท ถนนฮองแด
- ๓ สาย 3 สีส้ม - สถานที่ท่องเที่ยว เช่น พระราชวังเคียงบกกุง อินชางตง หมู่บ้านนัมซานอันอกกอล ถนนกาโรชุกิล อัมกุงจอง
- ๔ สาย 4 สีฟ้า - สถานที่ท่องเที่ยว เช่น ตลาดเมียงดง โบสถ์เมียงดง ห้างลือตเตายัง ตลาดกวงแดมุน ตึก DDP สวนนักษาน
- ๕ สาย 5 สีม่วง - สถานที่ท่องเที่ยว เช่น จตุรัสควางฮวามุน ตึก 63 เกาะยอฮ็อต สวนริมแม่น้ำฮัน ศาลเจ้าจอมโย อมูเสาวรียพระเจ้าซอง
- ๖ สาย 6 สีน้ำตาล - สถานที่ท่องเที่ยว เช่น สวนฮานิล สนามกีฬาวัลด์คัพ ย่านอิแทวอน ย่านชองชูดง
- ๗ สาย 7 สีเขียวเข้ม - สถานที่ท่องเที่ยว เช่น AIIN WORLD, COMMON GROUND
- ๘ สาย 8 สีชมพู - สถานที่ท่องเที่ยว เช่น ทะเลสาบชอกชอน ตึกลือตเตาดี (SEOUL SKY)
- ๙ สาย 9 สีน้ำตาลอ่อน - ไม่มีจุดเชื่อมต่อกับสายอื่นๆ ก่อนข้างสะพานกวตแดริว
- A สายสนามบิน (AIRPORT RAILROAD หรือ AREX)
- B สายบุนดง (BUNDANG) - สถานที่ท่องเที่ยว เช่น สวนป่ากรุงโซล (SEOUL FOREST) ป้อมนัมอินชอนชอง
- C สายคยองกุกย (GYEONGUI) - สถานที่ท่องเที่ยว เช่น ย่านยอนนัมดง GYEONGUI LINE FOREST PARK







**อิสระอาหารกลางวันและเย็น เพื่อความสะดวกในการท่องเที่ยว**

จากนั้น พักที่ **MIGLIORE HOTEL** หรือเทียบเท่าระดับ 3 ดาว

**วันที่ห้า** พระราชวังเคียงบกุง • หมู่บ้านโบราณอิกซอนดง • โซลทาวเวอร์ • ดิวตีฟรี • ย่านเมียงดง • สนามบินอินชอน • กรุงเทพฯ

📍 (เช้า/กลางวัน/-)

**เช้า** 📍 บริการอาหารเช้า ณ ห้องอาหารโรงแรม



จากนั้น เยือนอดีตพระราชวังหลวงที่เก่าแก่ และใหญ่ที่สุดในกรุงโซล **พระราชวังเคียงบกุง** มรดกทางวัฒนธรรมอันทรงคุณค่าของประวัติศาสตร์เกาหลี มีสถาปัตยกรรมที่งดงามสอดคล้องกับธรรมชาติอย่างลงตัว ฉากหลังมีปรากฏธรรมชาติเป็นภูเขาพุกกักซาน ส่งให้พระราชวังแห่งนี้ดูยิ่งใหญ่ขึ้นไปอีก เพียงแค่ได้ไปเยือนก็รู้สึกเหมือนได้ย้อนเวลาไปอยู่ในสมัยราชวงศ์โชซอน เดิมภายในพระราชวังมีพระตำหนักถึง 200 ตำหนัก แต่ถูกทำลายลงในช่วงที่ประเทศญี่ปุ่นเข้ามารุกรานหลงเหลืออยู่เพียงแค่ 10 ตำหนักเท่านั้น บรรดาคูรักชาวเกาหลีมักจะใส่ชุดฮันบกมาถ่ายรูปคู่กับฉากหลังที่สวยงามอย่าง มุมมหาชนที่ใครมาเยือนก็ต้องได้เก็บภาพความ





ประทับใจกับ **“พระที่นั่งคินจอนวอน”** อดีตที่ประทับของพระมหากษัตริย์เพื่อใช้ว่าราชการ ด้านหน้าจะเป็นลานกว้างไว้ใช้จัดพิธีสำคัญของทางราชสำนัก นอกจากนี้ยังมีศาลากลางน้ำ **ศาลาคยองฮวีรู** ห้องจัดเลี้ยงหลวง และเป็นศาลาที่ใหญ่ที่สุดของประเทศเกาหลีใต้ ถือเป็นจุดไฮไลท์ที่นักท่องเที่ยวมาถ่ายรูปเยอะพอกๆ กับพระตำหนักหลวงเลยก็ว่าได้ ปิดท้ายด้วย **ศาลาฮยวงวอนจง** อีกหนึ่งไฮไลท์ที่ขึ้นชื่อว่าเป็นศาลาที่งดงามมากที่สุดแห่งหนึ่ง มีรูปทรงหกเหลี่ยมตกแต่งด้วยลวดลายและสถาปัตยกรรมเกาหลีแบบดั้งเดิม ตั้งอยู่บนเกาะกลางทะเลสาบที่เชื่อมต่อกับ **สะพานไม้ชวียองกโย** สะพานไม้ที่ยาวที่สุดในสมัยราชวงศ์โชซอน



**กลางวัน**

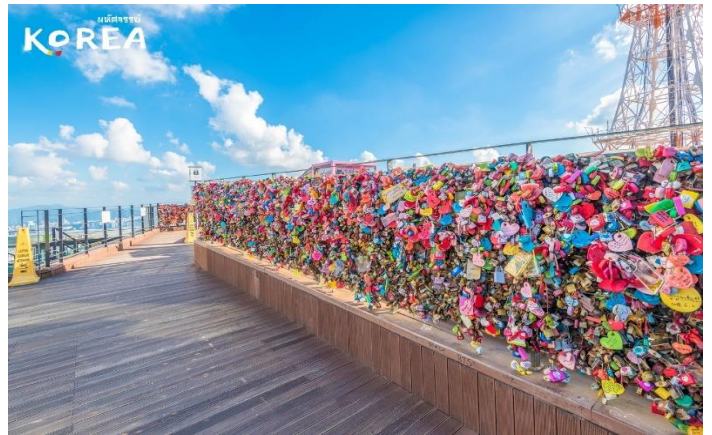
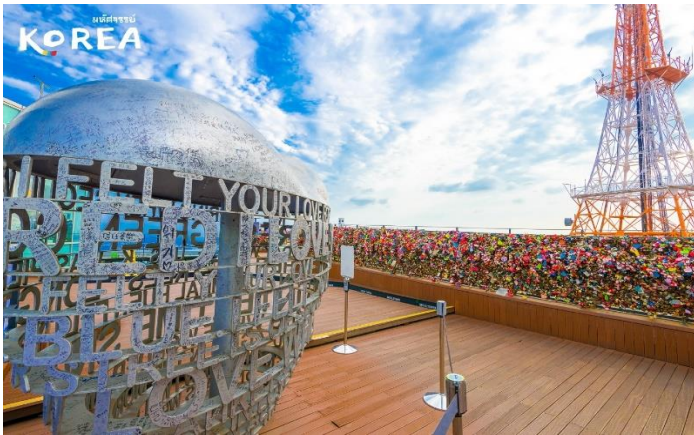
**๑๑ บริการอาหารกลางวัน เมนู บลูโกกิ**

จากนั้น

เดินเที่ยวย่านเดตยออดีตของหนุ่มสาวเกาหลี **ย่านอิกซอนดง** ที่เต็มไปด้วยตรอกซอกซอยเล็กๆเหมือนเขาวงกตและร้านค้าแพหลากหลายสไตล์มีร้านอาหารอร่อยๆ แอบซ่อนอยู่มากมาย ทุกร้านล้วนแต่ถูกออกแบบให้สวยงามตามสไตล์อันนอกแบบดั้งเดิม การันตีความอร่อยด้วยการออกรายการทีวีของเกาหลีมาแล้ว นอกจากนี้ร้านอาหารอร่อยๆ ก็ยังมีชื่อเสียงจากคาเฟ่ที่มีจุดเด่นของตัวเอง อาทิ CREAMVILLA หนึ่งในคาเฟ่ชื่อดังสไตล์อันนอกของย่านอิกซอนดงที่ได้รับความนิยมมากที่สุดที่นี่ยังมีร้านเก๋ยวหนึ่งเกาหลีชื่อดังชาวต่างชาติตรงหัวมุมถนนในแต่ละวันจะมีคนมาต่อคิวรอเยอะมากๆ และชมวิวมุมกว้างแบบพาโนรามาบนยอดเขานัมซาน **โซลทาวเวอร์** จุดเด่นอันสวยงามของกรุงโซลที่มองเห็นได้จากที่ไกลๆ โดยเฉพาะในยามค่ำคืน หอคอยแห่งนี้จะเปิดไฟ LED หลากสีส้น ซึ่งสีไฟเหล่านี้ยังบ่งบอกถึงสภาพอากาศในแต่ละวันอีกด้วย

- **สีฟ้า** สภาพอากาศดี เหมาะกับการท่องเที่ยว
- **สีเขียว** สภาพอากาศธรรมดา ไม่มีผลกับสุขภาพออกจากบ้านได้
- **สีเหลือง** สภาพอากาศไม่ค่อยดี ควรหลีกเลี่ยงการอยู่ในที่แจ้ง
- **สีแดง** สภาพอากาศแย่มาก ห้ามอยู่ในที่แจ้งหรือห้ามออกจากบ้าน





ทัศนียภาพอันสวยงามมาพร้อมกับบรรยากาศสุดโรแมนติก กิจกรรมยอดนิยมสำหรับบรรดาผู้รักจังหวัดนี้ไม่พ้นการคล้องใจไว้ที่กุญแจ **Love Key Ceremony** เป็นจุดที่ให้คู่รักมาเขียนข้อความ และชื่อของตัวเองลงบนแม่กุญแจหลากสี กิมมิกน่ารักๆ ที่ทำให้หอคอยแห่งนี้ กลายเป็นสถานที่เด็ดสุดฮิตอีกแห่งหนึ่งในเกาหลี **(อัตราค่าบริการ ไม่รวมค่าขึ้นลิฟท์ และกิจกรรมคล้องกุญแจ)**

แวะซื้อของฝาก **ซูเปอร์มาร์เก็ตละลายเงินวอน** มีขนมเกาหลีหลากหลายชนิดให้เลือกซื้อ ไม่ว่าจะเป็นมามา่าเผ็ดเกาหลี สาหร่าย นมกล้วย เยลลี่ยาคุลท์ ขนมธัญพืช บิสกิต เวเฟอร์เอ็กซ์ไฟว์ เร็ลลบรานนี่ และ เปเปโร่ เป็นต้น

**ได้เวลาสมควรนำท่านเดินทางสู่สนามบิน**

- 17.30 น. ออกเดินทางสู่ **สนามบินสุวรรณภูมิ** โดยเที่ยวบินที่ **TG653 (มีบริการอาหารบนเครื่อง)**
- 21.25 น. เดินทางถึง **กรุงเทพฯ** โดยสวัสดิภาพ พร้อมความประทับใจไม่รู้ลืม

**ค่าทิปคนขับรถ และมัคคุเทศก์ท้องถิ่น**  
**ท่านละ 1,700 บาท/ทริป/ลูกทัวร์ 1 ท่าน**

\*\* ทิปหัวหน้าทัวร์ตามความพึงใจในบริการของท่าน \*\*

**ราคา INFANT (อายุไม่ถึง 2 ปี บริบูรณ์ ณ**  
**วันเดินทางกลับ) ท่านละ 7,000 บาท**  
**อัตรานี้รวมรายการทัวร์ และตั๋วเครื่องบินแล้ว**





**WORANTEX**  
Education and Travel Co., Ltd.  
TAT. LICENSE 11/05836

02-374-1300

@wtravel

www.wtravel.co.th

wtravel.co.th



## อัตราค่าบริการและเงื่อนไขรายการท่องเที่ยว

วันเดินทาง	ผู้ใหญ่	จอยแลนด์	พักเดี่ยว
28 ธันวาคม – 01 มกราคม 2568	39,999	29,999	7,000
29 ธันวาคม – 02 มกราคม 2568	39,999	29,999	7,000



พาณิชย์อิเล็กทรอนิกส์ เลขที่ 0105550010321  
จากกรมพัฒนาธุรกิจการค้า กระทรวงพาณิชย์



สมาชิกสมาคมไทยแนะแนวการศึกษานานาชาติ (TIECA)  
เลขที่สมาชิก 69



สมาชิกสมาคมไทยบริการท่องเที่ยว (TTAA)  
เลขที่สมาชิก 929





### การจองทัวร์

- กรุณาจองทัวร์ล่วงหน้า ก่อนการเดินทาง พร้อมชำระมัดจำ 15,000 บาท ส่วนที่เหลือชำระทันทีก่อนการเดินทางไม่น้อยกว่า 21 วัน มิฉะนั้นถือว่าท่านยกเลิกการเดินทางโดยอัตโนมัติ (ช่วงเทศกาลกรุณาชำระก่อนเดินทาง 30 วัน)

### กรณียกเลิก : จอยกรุ๊ป

- ยกเลิกก่อนการเดินทาง 45 วันขึ้นไป บริษัทฯ จะคืนเงินค่ามัดจำให้ทั้งหมด โดยหักค่าใช้จ่ายที่เกิดขึ้นจริง ยกเว้นในกรณีวันหยุดเทศกาล, วันหยุดนักขัตฤกษ์ ยกเลิกก่อนการเดินทาง 60 วัน จะคืนเงินค่ามัดจำให้ทั้งหมด โดยหักค่าใช้จ่ายที่เกิดขึ้นจริง (ค่าใช้จ่ายที่เกิดขึ้นจริง อาทิเช่น ค่าตั๋วเครื่องบิน ค่าโรงแรม ฯลฯ)
- ยกเลิกการเดินทาง 45 วัน ก่อนการเดินทาง หักค่าทัวร์ 50% จากราคาขาย และหักค่าใช้จ่ายที่เกิดขึ้นจริงทั้งหมดไม่ว่ากรณีใด ๆ ทั้งสิ้น (ค่าใช้จ่ายที่เกิดขึ้นจริง อาทิเช่น ค่าตั๋วเครื่องบิน ค่าโรงแรม ฯลฯ)
- ยกเลิกการเดินทาง 30 วัน ก่อนการเดินทาง บริษัทฯ ขอสงวนสิทธิ์เก็บเงินค่าทัวร์ทั้งหมดไม่ว่ากรณีใด ๆ ทั้งสิ้น

### กรณียกเลิก : ตัดกรุ๊ป

- ยกเลิกหรือเลื่อนการเดินทางต้องทำก่อนการเดินทาง 60 วัน บริษัทฯจะคืนเงินค่ามัดจำให้ทั้งหมด ยกเว้นในกรณีวันหยุดเทศกาล, วันหยุดนักขัตฤกษ์ ทางบริษัทฯขอสงวนสิทธิ์ยึดเงินมัดจำโดยไม่มีเงื่อนไขใดๆทั้งสิ้น
- ยกเลิกการเดินทางภายใน 60 วัน ทางบริษัทฯขอสงวนสิทธิ์ยึดเงินมัดจำโดยไม่มีเงื่อนไขใดๆทั้งสิ้น
- ยกเลิกการเดินทางหลังชำระเต็มจำนวน ทางบริษัทฯขอสงวนสิทธิ์เก็บเงินค่าทัวร์ทั้งหมดโดยไม่มีเงื่อนไขใดๆทั้งสิ้น

### กรณีเจ็บป่วย

- กรณีเจ็บป่วย จนไม่สามารถเดินทางได้ ซึ่งจะต้องมีใบรับรองแพทย์จากโรงพยาบาลรับรอง บริษัทฯจะทำการเลื่อนการเดินทางของท่านไปยังคณะต่อไป แต่ทั้งนี้ท่านจะต้องเสียค่าใช้จ่ายที่ไม่สามารถยกเลิกหรือเลื่อนการเดินทางได้ตามความเป็นจริง
- ในกรณีเจ็บป่วยกะทันหันก่อนล่วงหน้าเพียง 7 วันทำการ ทางบริษัทฯ ขอสงวนสิทธิ์ในการคืนเงินทุกกรณี

## เงื่อนไขอื่น ๆ



- สงวนสิทธิ์ในการเก็บค่าใช้จ่ายทั้งหมด กรณีท่านยกเลิกการเดินทาง และมีผลทำให้คณะเดินทางไม่ครบตามจำนวนที่บริษัทฯ กำหนดไว้ (25 ท่านขึ้นไป) เนื่องจากเกิดความเสียหายต่อทางบริษัทฯ และผู้เดินทางอื่นที่เดินทางในคณะเดียวกัน บริษัทฯต้องนำไปชำระค่าเสียหายต่างๆ ที่เกิดจากการยกเลิกของท่าน
- คณะผู้เดินทางจำนวน 25 ท่านขึ้นไปจึงออกเดินทาง ในกรณีที่ผู้เดินทางไม่ถึง 25 ท่าน ขอสงวนสิทธิ์เลื่อนวันเดินทาง หรือยกเลิกการเดินทาง โดยทางบริษัทฯจะแจ้งให้ท่านทราบล่วงหน้า 10 วัน ก่อนการเดินทาง
- กรณีที่ท่านต้องออกตัวภายใน เช่น ตั๋วเครื่องบิน ตั๋วรถทัวร์ ตั๋วรถไฟ กรุณาสอบถามที่เจ้าหน้าที่ทุกครั้งก่อนทำการออกตัว เนื่องจากสายการบิน อาจมีการปรับเปลี่ยนไฟล์ทบิน หรือเวลาบิน โดยไม่ได้แจ้งให้ทราบล่วงหน้า ทางบริษัทฯจะไม่รับผิดชอบใดๆ ในกรณี ถ้าท่านออกตัวภายใน โดยไม่แจ้งให้ทราบ และหากไฟล์ทบินมีการปรับเปลี่ยนเวลาบิน เพราะถือว่าท่านยอมรับในเงื่อนไขดังกล่าว
- อัตราค่าทัวร์นี้สำหรับบัตรโดยสารเครื่องบินแบบหมู่คณะ (ตัวกรุ๊ป) ไม่สามารถเลื่อนไฟล์ทขาไปหรือขากลับได้ จำเป็นจะต้องไปและกลับตามกำหนดการเท่านั้น หากต้องการเปลี่ยนแปลงไฟล์ทบินกรุณาติดต่อเจ้าหน้าที่เป็นกรณีพิเศษ
- กรณีใช้หนังสือเดินทางราชการ (เล่มน้ำเงิน) เดินทางเพื่อการท่องเที่ยวกับคณะทัวร์ หากท่านถูกปฏิเสธในการเข้า-ออกประเทศใดๆ ก็ตาม ทางบริษัทฯขอสงวนสิทธิ์ไม่คืนค่าทัวร์และรับผิดชอบใดๆ ทั้งสิ้น
- เมื่อท่านได้ชำระเงินมัดจำหรือทั้งหมด ทางบริษัทฯจะถือว่าท่านรับทราบและยอมรับในเงื่อนไขต่างๆ ของบริษัทฯที่ได้ระบุไว้ในรายการทัวร์ทั้งหมด





- 1.กรมตรวจการทูตทวิภาคี ส่วนตัว หากผู้เดินทางเบน นักเรียน นักศึกษา ครู หมอ พยาบาล ทหาร จอมเจตนาขอยางทุประเทศ (แหวงสลาียง อาหารเสริม เป็นต้น) และชาวต่างชาติ ถัดต้องการเพิ่มเติม หรือปรับเปลี่ยนสถานที่เพื่อศึกษาตุงาน กรุณาแจ้งรายละเอียดเพิ่มเติม กับบริษัทฯโดยละเอียด และต้องทำการขอราคาใหม่ทุกครั้ง
- 2.อัตราค่าบริการนี้สำหรับผู้ถือหนังสือเดินทางสัญชาติไทยเท่านั้น กรณีถือหนังสือเดินทางต่างชาติ บริษัทฯขอสงวนสิทธิ์เรียกเก็บค่าธรรมเนียม เพิ่มเติม 100 USD / ลูกทัวร์ 1 ท่าน
- 3.ตามนโยบายการการท่องเที่ยวของประเทศเกาหลี ผู้เดินทางจะต้องมีการเข้าชมสินค้าของทางรัฐบาลคือ ศูนย์สมุนไพรมุ ศูนย์สมุนไพรร อ็อกเกนามู ศูนย์ผลิตภัณท์น้ำมันสน ร้านเครื่องสำอางคอสเมติก พลอยอเมทิส เป็นต้น ซึ่งจำเป็นต้องระบุไว้ในรายการทัวร์ หากจะซื้อ หรือไม่ซื้อขึ้นอยู่กับความพึงพอใจของท่าน
- 4.ทัวร์ครั้งนี้มีจุดประสงค์เพื่อเดินทางท่องเที่ยวเป็นหมู่คณะเท่านั้น หากต้องการแยกตัวออกจากคณะเดินทางโดยไม่ลงร้านรัฐบาล บริษัทฯขอสงวนสิทธิ์คิดค่าดำเนินการแยกท่องเที่ยวเป็นเงิน 300 USD / ลูกทัวร์ 1 ท่าน หากท่านใดไม่เข้าร้านดังกล่าวจะต้องจ่ายค่าทัวร์เพิ่ม เนื่องจากมีผลต่อราคาทัวร์ ทางบริษัทฯจะขอถือว่าท่านรับทราบ และยอมรับเงื่อนไขดังกล่าวแล้ว
- 5.ในกรณีที่ไม่สามารถเดินทางออกจากประเทศไทยได้ เนื่องจากเจ้าหน้าที่ตรวจคนเข้าเมืองฝั่งไทย กรมแรงงานไม่อนุญาตให้ออกเดินทาง หรือไม่สามารถเดินทางเข้าประเทศเกาหลีได้ เนื่องจากเจ้าหน้าที่ตรวจคนเข้าเมืองทางฝั่งเกาหลีปฏิเสธการเข้าเมือง บริษัทฯขอสงวนสิทธิ์ ไม่รับผิดชอบค่าใช้จ่ายที่จะเกิดขึ้นตามมา และจะไม่สามารถคืนเงินค่าทัวร์ในทุกกรณี
- 6.บริษัทฯขอสงวนสิทธิ์สลับโปรแกรมทัวร์ตามความเหมาะสม โดยไม่ต้องแจ้งให้ทราบล่วงหน้า อันเนื่องมาจากเหตุการณ์ต่างๆ หรืออาจเกิดขึ้น จากเหตุสุดวิสัย แต่จะคำนึงถึงผลประโยชน์ของผู้เดินทางเป็นสำคัญ
- 7.โปรแกรม โรงแรม และมื้ออาหาร อาจจะมีการสลับปรับเปลี่ยน ขึ้นอยู่กับความเหมาะสมเป็นหลักโดยคำนึงถึงประโยชน์ของผู้เดินทาง เป็นสำคัญ
- 8.หากติดเชื้อโควิด-19 ระหว่างท่องเที่ยวเกี่ยวกับคณะ ทางบริษัทฯฝั่งเกาหลีจะทำการประสานงานกับเจ้าหน้าที่รัฐของทางเกาหลี เพื่อมารับ ผู้เดินทางไปยังสถานที่กักตัว ซึ่งทำให้มีค่าใช้จ่ายเกิดขึ้น และผู้เดินทางจะต้องเป็นผู้รับผิดชอบค่าใช้จ่ายทั้งหมดด้วยตัวเองในทุกกรณี อาทิ ค่าเปลี่ยนตัวเดินทางขากลับ ค่าโรงแรมที่ใช้ในการกักตัว 7 วัน (ไม่สามารถเลือกโรงแรมได้ ทางรัฐบาลเกาหลีเป็นผู้กำหนด) และ ค่าใช้จ่ายส่วนตัวอื่นๆ เป็นต้น

## อัตราค่าบริการรวม

- ✕ ตัวเครื่องบินไป - กลับพร้อมคณะ (ไม่สามารถสะสมไมล์ได้)
- ✈ ภาษีน้ำมันและภาษีตัวทุกชนิด (สงวนสิทธิ์เก็บเพิ่มหากสายการบินปรับขึ้นก่อนวันเดินทาง)
- 🧳 ค่าระวางน้ำหนักกระเป๋า ตามที่สายการบินกำหนด
- 🛏 ที่พักโรงแรมตามรายการ ที่พักห้องละ 2-3 ท่าน (กรณีที่โรงแรมไม่มีห้องพักสำหรับ 3 ท่าน ลูกค้ำจะต้องเพิ่มเงินเป็นห้องพักห้องเดียว)
- 🍽 มื้ออาหารตามรายการระบุ (สงวนสิทธิ์ในการสลับมื้อหรือเปลี่ยนแปลงเมนูอาหารตามสถานการณ์)
- 🍷 ค่าน้ำดื่มบนรถวันละ 1 ขวด/ท่าน
- 📍 ค่าเข้าชมสถานที่ท่องเที่ยวตามรายการระบุ
- 📄 ประกันอุบัติเหตุวงเงิน 1,000,000 บาท (เป็นไปตามเงื่อนไขตามกรมธรรม์)

\*เงื่อนไขประกันการเดินทาง ค่าประกันอุบัติเหตุและค่ารักษาพยาบาล ค้ำคุ้มครองเฉพาะกรณีที่ได้รับอุบัติเหตุของผู้เดินทาง ระหว่างการเดินทาง ไม่คุ้มครองถึงการสูญเสียทรัพย์สินส่วนตัวและไม่คุ้มครองโรคประจำตัวและปัญหาสุขภาพอื่นๆ





- ⬆️ **ค่าธรรมเนียมออกตั๋วเครื่องบิน** (รวมค่าธรรมเนียมสนามบิน)
- ❌ ค่าใช้จ่ายส่วนตัวอื่นๆ ที่ไม่ได้ระบุไว้ในรายการ
- ❌ ค่าส่วนต่างน้ำหนักกระเป๋าเดินทาง กรณีที่เกินกว่าสายการบินกำหนด
- ❌ ค่าใช้จ่ายอันเกิดจากความล่าช้าของสายการบิน อุบัติภัยธรรมชาติ การประท้วง การก่อกวน การนัดหยุดงาน ซึ่งอยู่นอกเหนือจากความควบคุมของบริษัทฯ
- ❌ ค่าใช้จ่ายส่วนเกิน หากหน่วยงานรัฐบาลไทย/เกาหลี มีการปรับเปลี่ยนข้อกำหนดเกี่ยวกับการกักตัว หรือขอเรียกตรวจโรคเพิ่มเติม
- ❌ ค่าตรวจ RT-PCR ก่อนเดินทาง 72 ชั่วโมง หรือ ATK ก่อน 48 ชั่วโมง ก่อนเดินทางออกจากประเทศไทยพร้อมหนังสือรับรอง
- ❌ ค่าทิปไกด์ท้องถิ่น พนักงานขับรถ ผู้ช่วยคนขับรถ (บังคับตามระเบียบธรรมเนียมของประเทศ) 1,700 บาท / ทริป / ลูกทัวร์ 1 ท่าน บริษัทฯ ขอสงวนสิทธิ์ในการเรียกเก็บที่ สนามบินก่อนเขตกอน ในวันที่เดินทาง
- ❌ ค่าบริการลงทะเบียน K-ETA ในการเข้าประเทศเกาหลี ค่าบริการครั้งละ 500 บาท / ลูกทัวร์ 1 ท่าน (หากลงทะเบียนไม่ผ่าน บริษัทฯ ขอสงวนสิทธิ์ไม่คืนค่าธรรมเนียมทุกกรณี)

**\*\*ทิปหัวหน้าทัวร์ ไม่บังคับ ขึ้นอยู่กับความพึงพอใจของท่าน\*\***



กรณีที่ต้องออกตัวภายใน เช่น (ตัวเครื่องบิน, ตัวรถทัวร์, ตัวรถไฟ) กรุณาสอบถามที่เจ้าหน้าที่ทุกครั้งก่อนทำการออกตัว เนื่องจากสายการบินอาจมีการปรับเปลี่ยนไฟล์บิน หรือเวลาบินโดยไม่ได้แจ้งให้ทราบล่วงหน้า ทางบริษัทฯ จะไม่รับผิดชอบใด ๆ ในกรณี ถ้าท่านออกตัวภายในโดยไม่แจ้งให้ทราบและหากไฟล์บินมีการเปลี่ยนแปลงเวลาบินเพราะถือว่าท่านยอมรับในเงื่อนไขดังกล่าว



- บวชทา มสทอเนกาเวเบสยนแบสงเบวแกวมทว เนกาเวทเมเตเหตุสุทวสยจนเมยงแกเกเต
- เทียวบิน, ราคาและรายการทองเทียว สามารถเปลี่ยนแปลงได้ตามความเหมาะสมโดยค่านึงถึงผลประโยชน์ของผู้เดินทางเป็นสำคัญ
- หนังสือเดินทางต้องมีอายุการใช้งานเหลือไม่น้อยกว่า 6 เดือน และบริษัทฯรับเฉพาะผู้มีจุดประสงค์เดินทางเพื่อท่องเที่ยวเท่านั้น (หนังสือเดินทางต้องมีอายุเหลือใช้งานไม่น้อยกว่า 6 เดือน บริษัทฯไม่รับผิดชอบหากอายุเหลือไม่ถึงและไม่สามารถเดินทางได้)
- ทางบริษัทฯจะไม่รับผิดชอบใดๆทั้งสิ้น หากเกิดความล่าช้าของสายการบิน,สายการบินยกเลิกบิน , การประท้วง, การนัดหยุดงาน, การก่อกองจลาจลหรือกรณีท่านถูกปฏิเสธการเข้าหรือออกเมืองจากเจ้าหน้าที่ตรวจคนเข้าเมือง หรือ เจ้าหน้าที่กรมแรงงานทั้งจากไทยและต่างประเทศซึ่งอยู่นอกเหนือความรับผิดชอบของบริษัทฯหรือเหตุภัยพิบัติทางธรรมชาติ (ซึ่งลูกค้าจะต้องยอมรับในเงื่อนไขนี้ในกรณีที่เกิดเหตุสุดวิสัย ซึ่งอาจจะปรับเปลี่ยนโปรแกรมตามความเหมาะสม)
- ทางบริษัทฯจะไม่รับผิดชอบใดๆทั้งสิ้น หากผู้เดินทางประสบเหตุสภาวะฉุกเฉินจากโรคประจำตัว ซึ่งไม่ได้เกิดจากอุบัติเหตุ ในรายการท่องเที่ยว (ซึ่งลูกค้าจะต้องยอมรับในเงื่อนไขนี้ในกรณีที่เกิดเหตุสุดวิสัย ซึ่งอยู่นอกเหนือความรับผิดชอบของบริษัทฯ)
- ทางบริษัทฯจะไม่รับผิดชอบใดๆทั้งสิ้น หากท่านใช้บริการของทางบริษัทฯไม่ครบ อาทิ ไม่เที่ยวบางรายการ, ไม่ทานอาหารบางมื้อ, เพราะค่าใช้จ่ายทุกอย่างทางบริษัทฯได้ชำระค่าใช้จ่ายให้ตัวแทนต่างประเทศแบบเหมาจ่ายขาด ก่อนเดินทางเรียบร้อยแล้ว เป็นการชำระเหมาขาด
- ทางบริษัทฯจะไม่รับผิดชอบใดๆทั้งสิ้น หากเกิดสิ่งของสูญหายจากการโจรกรรมและหรือเกิดอุบัติเหตุที่เกิดจากความประมาทของนักท่องเที่ยวเองหรือในกรณีที่กระเป๋าเกิดสูญหายหรือชำรุดจากสายการบิน
- กรณีที่การตรวจคนเข้าเมืองทั้งที่กรุงเทพฯและในต่างประเทศปฏิเสธมิให้เดินทางออกหรือเข้าประเทศที่ระบุไว้ในรายการเดินทาง บริษัทฯขอสงวนสิทธิ์ที่จะไม่คืนค่าบริการไม่ว่ากรณีใดๆทั้งสิ้น
- ตัวเครื่องบินเป็นตัวราคาพิเศษ กรณีที่ท่านไม่เดินทางพร้อมคณะไม่สามารถนำมาเลื่อนวันหรือคืนเงินและไม่สามารถเปลี่ยนชื่อได้ หากมีการปรับราคาบัตรโดยสารสูงขึ้น ตามอัตราค่าน้ำมันหรือค่าเงินแลกเปลี่ยน ทางบริษัทฯ ขอสงวนสิทธิ์ปรับราคาตัวดังกล่าว
- เมื่อท่านตกลงชำระเงินไม่ว่าทั้งหมดหรือบางส่วนผ่านตัวแทนของบริษัทฯหรือชำระโดยตรงกับทางบริษัทฯ ทางบริษัทฯจะถือว่าท่านได้ยอมรับในเงื่อนไขข้อตกลงต่างๆที่ได้ระบุไว้ข้างต้นนี้แล้วทั้งหมด
- กรุ๊ปที่เดินทางช่วงวันหยุดหรือเทศกาลที่ต้องการันตีมัดจำกับสายการบินหรือผ่านตัวแทนในประเทศหรือต่างประเทศ รวมถึงเที่ยวบินพิเศษ เช่น Charter Flight, Extra Flight จะไม่มีการคืนเงินมัดจำหรือค่าทัวร์ทั้งหมด
- ในกรณีของ PASSPORT นั้น จะต้องไม่มีการชำรุด เปียกน้ำ การขีดเขียนรูปต่างๆหรือแม้กระทั่งตราปั๊มลายการ์ตูน ที่ไม่ใช้การประทับตราอย่างเป็นทางการของตม. กรุณาตรวจสอบ PASSPORT ของท่านก่อนการเดินทางทุกครั้ง หาก ตม.ปฏิเสธการเข้า-ออกเมืองของท่าน ทางบริษัทฯจะไม่รับผิดชอบใดๆทั้งสิ้น
- กรณีมี "คดีความ" ที่ไม่อนุญาตให้ท่านเดินทางออกนอกประเทศได้ โปรดทำการตรวจสอบก่อนการจองทัวร์ว่าท่านสามารถเดินทางออกนอกประเทศได้หรือไม่ ถ้าไม่สามารถเดินทางได้ ซึ่งเป็นสิ่งที่อยู่เหนือการควบคุมของบริษัทฯ ทางบริษัทฯจะไม่รับผิดชอบใดๆทั้งสิ้น
- กรณี "หญิงตั้งครรภ์" ท่านจะต้องมีใบรับรองแพทย์ ระบุชัดเจนว่าสามารถเดินทางออกนอกประเทศได้ รวมถึงรายละเอียดอายุครรภ์ที่ชัดเจน สิ่งนี้อยู่เหนือการควบคุมของบริษัทฯ ทางบริษัทฯจะไม่รับผิดชอบใดๆทั้งสิ้น
- ภาพที่ใช้เพื่อการโฆษณาเท่านั้น



ก่อนตัดสินใจจองทัวร์ควรรอ่านเงื่อนไขการเดินทางและรายการทัวร์อย่างละเอียด  
ทุกหน้าอย่างถี่ถ้วนแล้วจึงมัดจำเพื่อประโยชน์ของท่านเอง