

Best of the Scenery Autumn
WANG XIANGGU
 6 DAYS 5 NIGHTS

hubเขาเทวดาวังเซียนกู่ • หมู่บ้านหวงหลิ่ง • หมิงเยวี่ซาน • ฉางซา

ส่วนราชการเมืองฉางซา / ศาลหวงหลิ่ง / หมิงเยวี่ซาน / ไร่เซียนกู่ / หมู่บ้านโบราณหวงหลิ่ง / เสน่ห์สะพานฟ้า
 พิพิธภัณฑ์โบราณคดี / ธรรมชาติสวนพฤกษศาสตร์ / ชมแสงสีคืนที่สวน อุโมงค์ / หมู่บ้านโบราณหวงหลิ่ง / หุบเขาเทวดาวังเซียนกู่
 ฉางซาซาน / กระเช้าหวงหลิ่ง / ถนนวงเวียน (POP MART) / ร้านขนมปัง SNACK BUSY STATION

ชมใบไม้เปลี่ยนสี... ช่วงที่สวยงามที่สุด ของมณฑลเจียงซี

เริ่มต้นเพียง **30,999** FREE VISA

นั่งรถไฟความเร็วสูง
 ช่างเหรา - ฉางซา (ไม่ต้องลากกระเป๋า)

นั่งรถบัส VIP

พักโรงแรม 4 ดาว

อาหารพิเศษ อาหารกลางวัน / สุกี้หม่าล่า / เปิดบังกี้

ทัวร์คุณภาพเยี่ยม
 ไม่ลงร้านช้อปปิ้ง • ไม่ขายของปลอม

เส้นทาง : พฤศจิกายน - ธันวาคม 2567

วันที่	กำหนดการ	เช้า	เที่ยง	เย็น	โรงแรม
1	กรุงเทพฯ (สนามบินดอนเมือง) – ฉางซา (SL934 : 09.40-13.35) – เหวินเหอไห่ยว – เซียงเจียงริเวอร์ไซด์ (แถมฟรี!!ชาผลไม้รวมท่านละ1แก้ว) – ถนนหวงซิงลู่ POP MART – หอทองคำ	X	X	🕒	HOWARD JOHNSON HOTEL CHANGSHA หรือเทียบเท่า 4 ดาว
2	ฉางซา – หมิงเยวี่ซาน (รวมกระเช้า+รถแบดเตอร์) – ไร่เซียนกู่ชิง – หมู่บ้านโบราณ เหวินถั่ง – แช่น้ำแร่สปาเท้า	🕒	🕒	🕒	MING YUE HOLIDAY INN HOTEL หรือเทียบเท่า 4 ดาว
3	หมิงเยวี่ซาน(MINGYUE MOUNT) – จิ่งเต๋อเจิ้น – พิพิธภัณฑ์เซรามิค – เซรามิคสามใหญ่ที่สุดในโลก (ถ้ำรูปภายนอก) – ถ้วยหยวน – ถ้วยวีโจว (รวมล่องเรือ) – ชมแสงสียามค่ำคืน	🕒	🕒	🕒	WUYUAN INTERNATIONAL HOTEL หรือเทียบเท่า 4 ดาว
4	ถ้วยหยวน – หมู่บ้านโบราณหวงหลิ่ง (รวมกระเช้า) – ช่างเหรา – หุบเขาเทวดาวังเซียนกู่	🕒	🕒	🕒	MAISON NEW CENTURY HOTEL หรือเทียบเท่า 4 ดาว
5	ช่างเหรา – เขาหลิงซาน (รวมกระเช้าไปกลับ) – กระจกแห่งท้องฟ้า – นั่งรถไฟความเร็วสูง – ฉางซา – ห้องสมุดมีซู (POP MART) – อีสระ ช้อปปิ้งร้านขนมปัง SNACK BUSY STATION	🕒	🕒	🕒	HOWARD JOHNSON HOTEL CHANGSHA หรือเทียบเท่า 4 ดาว
6	อีสระ ช้อปปิ้งเอาท์เล็ต – ฉางซา – กรุงเทพฯ (สนามบินดอนเมือง) (SL935 : 14.35-16.25)	🕒	🕒	X	

กรุณาเตรียมค่าทิปหัวหน้าทัวร์,ไกด์และคนขับรถ จำนวน 1,500 บาท ตลอดการเดินทาง

HIGHLIGHT

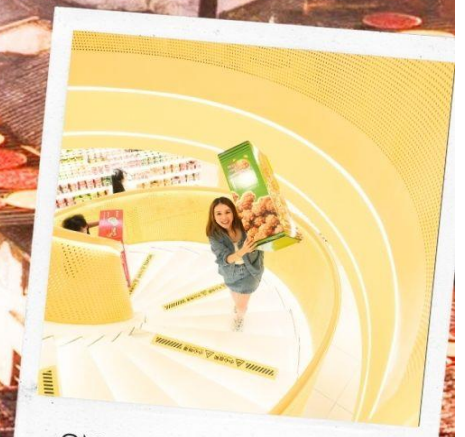
Wangxiangqu

รวม 8 จุดดำขำแห่งใหม่ สุดไวรัลยอดฮิตในจีนที่ห้ามพลาด!!

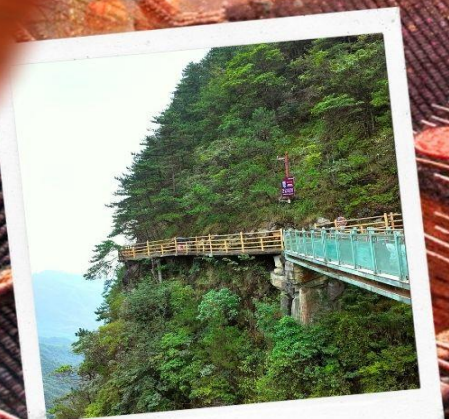
1. อัปเดตเทรนด์ใหม่ เหวินเหอโหยว สถานที่ไวรัลสุดฮอตแห่งนครฉางซา
2. ชื่อชื่อหยูอี้ ลูกพลับแห่งความราบรื่น จุดดำขำสุดปังปี2024
3. เช็คอิน หอทองคำ อาคารสีทองตระการตา มาฉางซาไม่ควรพลาด!!
4. อุทยานหมิงเยวี่ยซาน อุทยานสวยราวสวรรค์ ระดับ 5 A
5. มุมถ่ายรูปชิคๆ ชมวิวริมแม่น้ำเซียงเจียงยามค่ำคั่น รับฟรีชาผลไม้ทำนละ 1แก้ว
6. เซรามิคพันปี...เครื่องบรรณาการฮ่องเต้ “จิ่งเต๋อเจิ้น”
7. หอสมุดมีซู แหล่งดีไซน์ทันสมัยจากดีไซเนอร์ชื่อดังของจีน จุดดำขำสุดอินเทรนด์
8. ซุปปิ้งขนมร้านดังอินเทรนด์ SNACK BUSY STATION



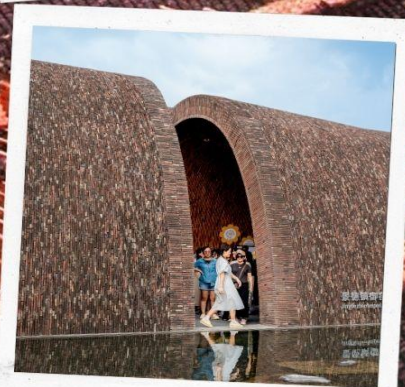
柿柿如意 ชื่อ ชื่อ หยูอี้
ลูกพลับแห่งความราบรื่น



SNACK BUSY STATION



หมิงเยวี่ยซาน



จิ่งเต๋อเจิ้น



เซียงเจียงริเวอร์ไซด์

โปรแกรมการเดินทาง

วันแรก กรุงเทพฯ (สนามบินดอนเมือง) – ฉางซา (SL934 : 09.40-13.35) – เหวินเทอโฮ่ยว – เชียงเจียง ริเวอร์ไซด์ (แกมฟรี!! ซาผลไม้รวมทำนละ1แก้ว) – ถนนหวงซิงหลู POP MART – หอทองคำ

06.30 น. พร้อมกันที่ ท่าอากาศยานดอนเมือง ณ อาคารผู้โดยสารขาออก (ระหว่างประเทศ) อาคาร 1 ชั้น 3 สายการบิน THAI LION AIR (SL) โดยมีเจ้าหน้าที่จากทางบริษัทฯ คอยต้อนรับ และอำนวยความสะดวกต่าง ๆ ก่อนออกเดินทาง

09.40 น. เหนินฟ้าสู่ ฉางซา โดยสายการบิน THAI LION AIR เที่ยวบินที่ SL934 ➔ **(ไม่มีบริการอาหารบนเครื่อง)**



โปรดทราบ: เที่ยวบินนี้เป็นเที่ยวบินเช่าเหมาลำ มีข้อจำกัดดังนี้

- การจัดที่นั่งเป็นแบบสุ่มเลือก (Random) ตามกฎของสายการบิน ที่นั่งอาจจะไม่ได้นั่งติดกันและไม่สามารถเลือกหรือซื้อที่นั่งบนเครื่องบินได้
- บนเครื่องไม่มีบริการอาหารร้อน หากท่านสนใจสามารถเลือกซื้อ Snacks / เครื่องดื่ม ตามเมนูข้างต้น โดยชำระบนเครื่องได้เลย (ทางบริษัทไม่สามารถจองล่วงหน้าได้)

13.35 น. เดินทางถึง สนามบินเมืองฉางซา ตั้งอยู่ทางตอนใต้ของแม่น้ำเซียง ทิศเหนือติดทะเลสาบตงถึง ตะวันออกติดภูเขาฉิวเซียว ตะวันตกติดภูเขาอู๋หลิง ทิศใต้ติดภูเขาเอ็งซาน มีพื้นที่ประมาณ 12,500 ตร.กม.แบ่งเขตการปกครองออกเป็น 5 เขต และ 4 อำเภอ จากนั้นนำท่านผ่านพิธีการตรวจคนเข้าเมือง

บริการเบอร์เกอร์ ทำนละ 1 ชุด

นำท่านสู่ **เหวินเหอโฮ่ยว** ตั้งอยู่ในใจกลางเมืองนครฉางซา สถานที่สุดไวรัลยอดเยี่ยม ที่ได้จำลองชุมชนนครฉางซาในยุค 80 ไว้ด้วยกัน ด้วยการตกแต่งในสภาพที่ย้อนยุค จำลองร้านค้า ร้านขายของชำ ร้านขายของวินเทจ ร้านทำผมในอดีตไว้ที่เดียวกัน และที่สำคัญได้รวม Street Food ท้องถิ่นมากมาย ให้เราได้เดินชมและชิมได้เรื่อยๆ รวากับว่าได้ย้อนกลับไปในอดีต ที่ได้กลิ่นอายแบบจีนยุค1980



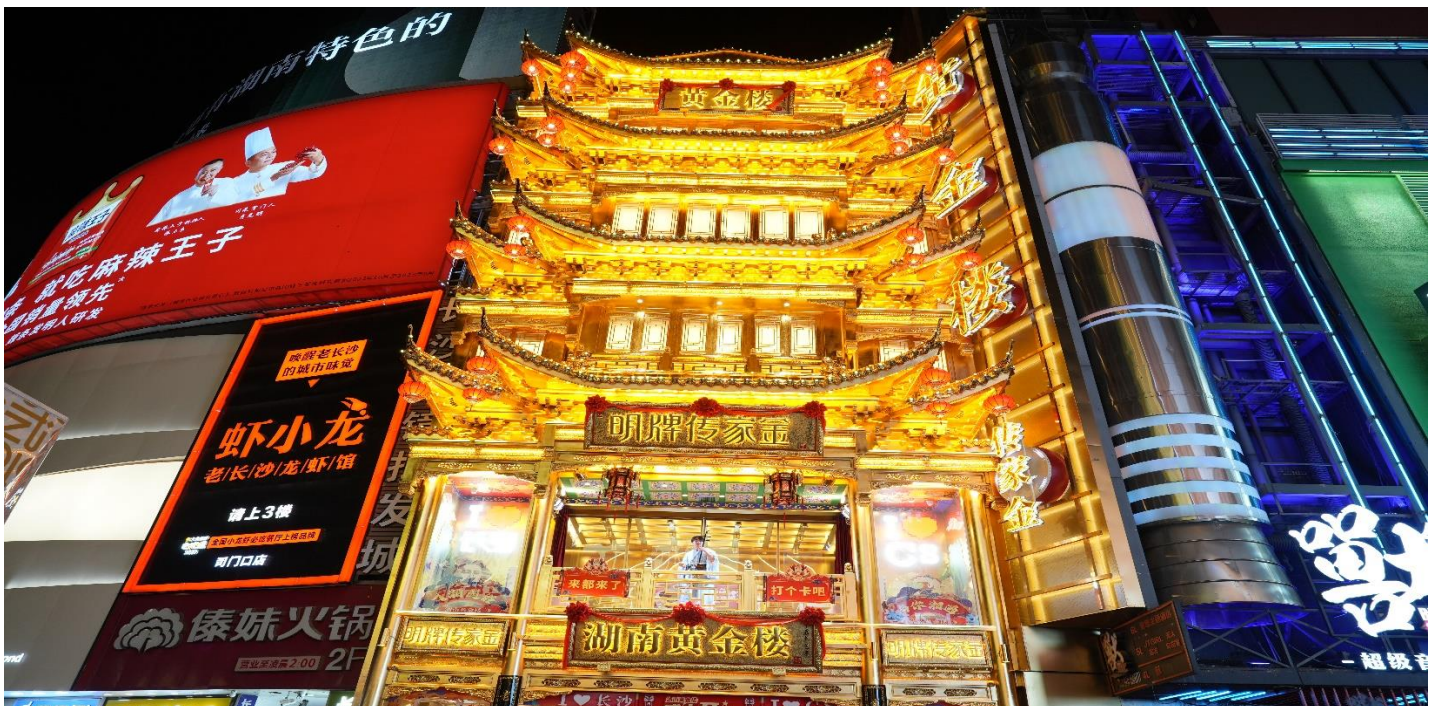
จากนั้นนำท่านเดินทางต่อ **เซียงเจียงริเวอร์ไซด์** ตั้งอยู่บนถนน Xiangjiang Avenue ของเมืองฉางซาที่นี้โดดเด่นด้วยทางเดินเหมาะแก่การพักผ่อนและมีประติมากรรม การจัดแสงในรูปแบบต่างๆ มีต้นไม้และพุ่มไม้หลากหลายชนิด ให้ท่านได้ชมวิวแม่น้ำและ **รับฟรีชาผลไม้รวมท่านละ 1 แก้ว!!**



นำท่านอิสระช้อปปิ้งที่ **ถนนคนเดินหวงซิงหลู่** ตลาดใหญ่ที่สุดของมณฑลหูหนาน มีสินค้ามากมายให้ท่านเลือกซื้อทั้งสินค้าแบรนด์เนม ยี่ห้อจีนชื่อดังและสินค้าราคาถูก รวมถึงมีของกินพื้นเมืองให้ท่านเลือกสรร และซูเปอร์มาร์เกตท้องถิ่นให้ท่านซื้อของพื้นเมืองเป็นของฝาก รวมถึงร้าน ART TOY สุดฮิต POP MART ให้ท่านได้เลือกซื้อฝากญาติสนิทมิตรสหาย



และนำท่านสู่ **หอทองคำ** ที่เป็นอีกจุดดำขำที่ไม่ควรพลาด หอทองคำตั้งอยู่ท่ามกลางถนนคนเดินหวงซิงหลู่ เป็นหอทองคำสี่เหลี่ยมอร่ามตระการตา เดิมเป็นร้านขายทองที่ก่อตั้งมายาวนานกว่า 30 ปีแต่ปัจจุบันกลายเป็นจุดดำขำสำหรับคนจีน และนักท่องเที่ยวไปเรียบร้อยแล้ว ด้วยอาคารที่เปิดไฟสีทองอลังการ ทั้งหมด 5 ชั้น และจะมีเวทีอยู่ชั้น 2 จะมีนักแสดงออกมาร้องเพลง เต้นรำ ทำให้อาคารนี้ดูมีสีสันมากยิ่งขึ้น หากไปถึงแล้วก็พลาดไม่ได้ที่จะหยิบมือถือออกมาถ่ายรูป เพื่อแชร์ลงในโซเชียล เป็นอีกจุดที่ต้องไปดำขำเลย



คำ รับประทานอาหารค่ำที่ภัตตาคาร **ลิ้มรสอาหารพิเศษ...เปิดปักษ์**
พักที่ HOWARD JOHNSON HOTEL CHANGSHA หรือเทียบเท่า 4 ดาว

วันที่สอง ฉางซา – หมิงเยวี่ยซาน (MINGYUE MOUNT) (รวมกระเช้า+รถแบดเตอร์) – ไซว์เซี่ยนกู่ซิง – หมู่บ้านโบราณเหวินถั่ง – แช่น้ำแร่สปาเท้า

เช้า รับประทานอาหารเช้า ณ ห้องอาหารโรงแรม
นำท่านเดินทางสู่ **หมิงเยวี่ยซาน (MINGYUE MOUNT) (ใช้เวลาเดินทางประมาณ 2.30 ชั่วโมง) (รวมกระเช้า+รถแบดเตอร์)** ตั้งอยู่หมู่บ้านเหวินถั่ง เป็นเมืองแห่งน้ำพุร้อนในเมืองอู่ซุน มณฑลเจียงซี ชมทิวทัศน์ธรรมชาติที่สวยงามและน่าอัศจรรย์ที่หลากหลาย เช่น ยอดเขาและหน้าผาที่แปลกตา น้ำตกและลำธาร หุ่นหยาอัลไพน์ ทะเล จุดชมวิวกูเขาหมิงเยวี่ยแบ่งออกเป็น 5 ส่วน ได้แก่ พื้นที่ต้นเซียที่ด้านล่างของภูเขา และพื้นที่ยอดเขาสี่แห่งที่ด้านบนของภูเขา ได้แก่ ภูเขาไทปิง ภูเขาถั่งเจี๋ย ภูเขาหยางซาน และภูเขาหยูเจิง มีเส้นทางเดินป่าในบริเวณที่มีทิวทัศน์สวยงาม รวมถึงกระเช้าลอยฟ้าและชิปไลน์

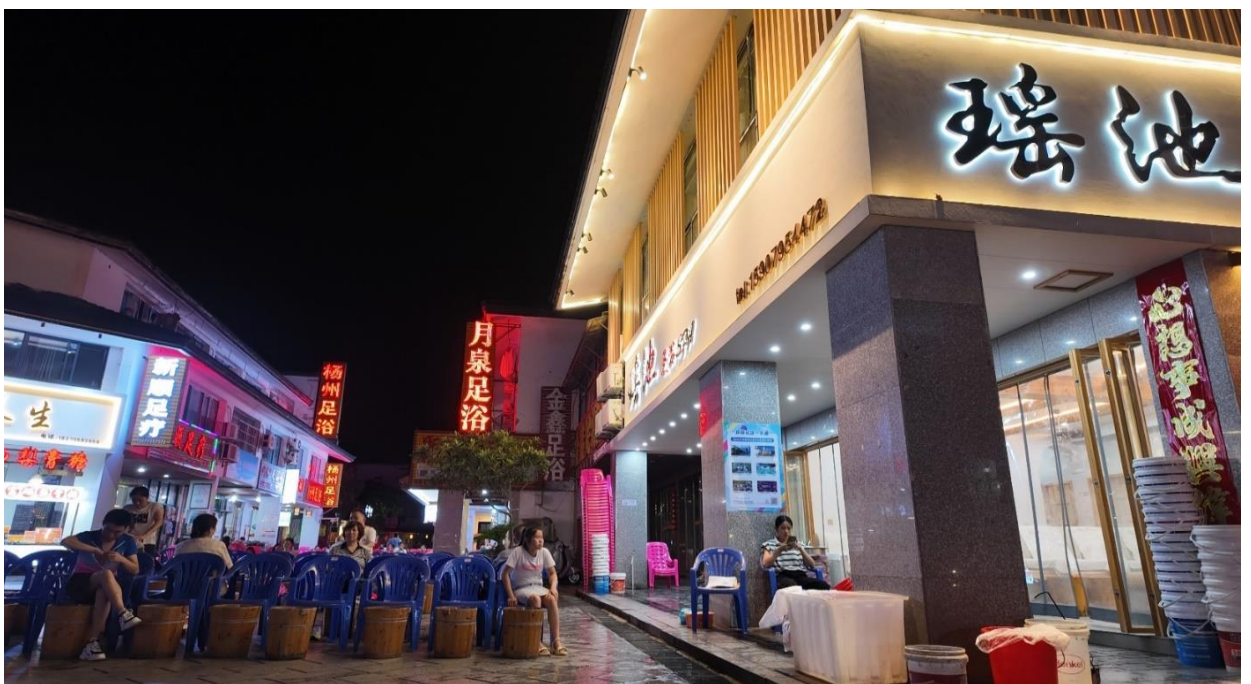


เที่ยง
บ่าย

📍 รับประทานอาหารกลางวันที่ภัตตาคาร
นำท่าน ชมโชว์เซียนกู่ซิง โชว์ที่แสดงประวัติศาสตร์ และวัฒนธรรม ประเพณีพื้นบ้านของมณฑลเจียงซีนับมา
พันปี



จากนั้นนำท่านสู่ หมู่บ้านโบราณเหวินถั่ง เมืองบ่อน้ำพุร้อนที่มีชื่อเสียงระดับโลก ได้รับรางวัลมากมาย เป็น
สถานที่ท่องเที่ยว ระดับ 5 A ท่านสามารถเพลิดเพลินกับการ แช่น้ำแร่สปาเท้า เพื่อผ่อนคลายความเมื่อยล้า
น้ำพุร้อนที่นี่ อุดมไปด้วยซิลิเนียมซึ่งหาได้ยากทั้งในและต่างประเทศ น้ำพุร้อนกระจายตัวอยู่ในพื้นที่ 0.8 ตาราง
กิโลเมตรของเมืองเหวินถั่ง อุณหภูมิของน้ำจะอยู่ที่ 68°C ~ 72°C ตลอดทั้งปี และไม่มีกำมะถันอีกทั้งมีสารที่มี
ประโยชน์ต่อร่างกายมนุษย์เกือบ 20 ชนิด



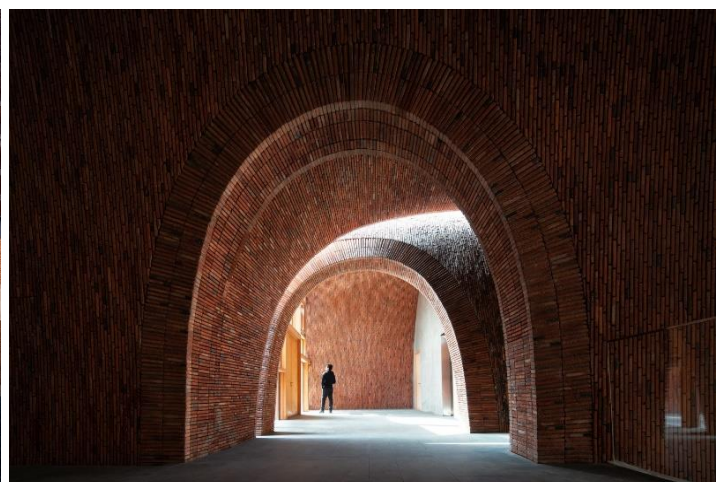
ค่ำ ๑๐) รับประทานอาหารค่ำที่ภัตตาคาร
 👉 พักที่ MING YUE HOLIDAY INN HOTEL หรือเทียบเท่า 4 ดาว

วันที่สาม หมิงเยวี่ยซาน (MINGYUE MOUNT) – จิ่งเต๋อเจิ้น – พิพิธภัณฑสถานเซรามิก – เซรามิกสามใหญ่ที่สุดในโลก (ถ่ายรูปรภายนอก) – อุ้หยวน – อุ้ฉวีโจว (รวมล่องเรือ) ชมแสงสียามค่ำคืน

เช้า ๑๐) รับประทานอาหารเช้า ณ ห้องอาหารโรงแรม
 นำท่านเดินทางสู่ **เมืองจิ่งเต๋อเจิ้น (ใช้เวลาเดินทางประมาณ 4 ชั่วโมง)** เมืองที่มีชื่อเสียงทางด้าน วัฒนธรรมและประวัติศาสตร์ เป็นแหล่งผลิตเครื่องเคลือบดินเผาที่ได้รับการยกย่องและชื่นชมจากทั่วโลก



เที่ยง ๑๐) รับประทานอาหารกลางวันภัตตาคาร
บ่าย นำท่านเดินทางสู่ **พิพิธภัณฑสถานเซรามิก (เปิดทุกวันจันทร์)** ตั้งอยู่ในใจกลางของเขตประวัติศาสตร์จิ่งเต๋อเจิ้น ติดกับซากปรักหักพังของเตาเผาจักรพรรดิ ล้อมรอบด้วยอาคารในยุคต่าง ๆ ปัจจุบันเป็นอีกแลนด์มาร์คที่คนจีน และนักท่องเที่ยวนิยมมาถ่ายรูป เช็คอิน กับพิพิธภัณฑสถานแห่งนี้



หมายเหตุ: พิพิธภัณฑิ์ปิดทุกวันจันทร์ กรณีวันเดินทางเข้าพิพิธภัณฑิ์ ตรงกับวันจันทร์ ทางบริษัท ขอสงวนสิทธิ์ เปลี่ยนแปลงรายการ เป็น หมู่บ้านสุขุม่อช่างเหอ

จากนั้นนำท่านถ่ายรูปกับ **เซรามิคสามใหญ่ที่สุดในโลก (ถ่ายรูปภายนอก)** จึงต่อเงินเป็นเมืองประวัติศาสตร์และวัฒนธรรมที่มีประวัติศาสตร์เครื่องปั้นดินเผามากกว่า 2,000 ปี ประวัติศาสตร์เตาเผาอย่างเป็นทางการมากกว่า 1,000 ปี และประวัติศาสตร์เตาเผาหลวงมากกว่า 600 ปี เป็นเมืองหลวงเครื่องลายครามระดับนานาชาติ



นำท่านเดินทางสู่ **เมืองอู่หยวน (ใช้เวลาเดินทางประมาณ 2 ชั่วโมง)** “เมืองชนบทที่สวยงามที่สุด” มีหมู่บ้านโบราณกว่า 50 หมู่บ้าน ซึ่งชาวบ้านยังคงใช้ชีวิตอย่างเรียบง่าย ใช้ชีวิตสบายๆ ริมสายน้ำ ในพื้นที่สีเขียวที่โอบล้อมด้วยภูเขา ความห่างไกลเมือง และข้อจำกัดเรื่องการเดินทางเข้าถึงในสมัยก่อน ช่วยปกป้องให้อู่หยวนยังคงรักษาธรรมชาติและวิถีชีวิตแบบดั้งเดิมไว้ได้ และนำท่านเที่ยวชม **อู่ฉินวี้โจว** แลนด์มาร์คใหม่ของเมืองอู่หยวน มณฑลเจียงซี ให้ท่านให้อิสระถ่ายภาพ เก็บบรรยากาศตามอัธยาศัย

คำ

📍 รับประทานอาหารค่ำที่ภัตตาคาร

นำท่าน **ชมแสงสียามค่ำที่อู่ฉินวี้โจว พร้อมล่องเรือชมแลนด์มาร์คแห่งใหม่**ที่มีการแสดงแสงสีไฟสุดอลังการ ถือเป็นแหล่งเช็คอินใหม่ที่ดึงดูดนักท่องเที่ยวได้มากที่สุด เดียว ลงทุนมากกว่า 200 ล้านบาท



📍 พักที่ WUYUAN INTERNATIONAL HOTEL หรือเทียบเท่า 4 ดาว

วันที่สี่ อุ้หยวน – หมู่บ้านโบราณหวงหลิ่ง (รวมกระเช้า) – ซ่างเหรา – หุบเขาเทวดาวังเซียนกู่

เช้า ๑๐) รับประทานอาหารเช้า ณ ห้องอาหารโรงแรม

นำท่านเดินทางสู่ **หมู่บ้านโบราณหวงหลิ่ง** (ใช้เวลาเดินทางประมาณ 1.30 ชั่วโมง) และนำท่านขึ้นกระเช้าสู่หมู่บ้านหวงหลิ่ง นับเป็นหมู่บ้านสวยที่สุด แห่งหนึ่งในเมืองอุ้หยวน มณฑลเจียงซี มีประวัติศาสตร์ยาวนานกว่า 580 ปี สิบปีก่อนชาวบ้านกว่า 180 ครัวเรือน ได้ย้ายที่อยู่อาศัยออกไปจนเหลือเพียงแค่ 68 ครัวเรือน ทั้งหมู่บ้านให้ว่างเปล่าจนแทบไม่เหลืออะไรเหลือเพียงแต่ที่นาและพื้นที่ว่างเปล่าเท่านั้น หมู่บ้านหวงหลิ่งได้เข้าร่วมโครงการ “ร่วมกันขจัดความยากจน”ซึ่งทำให้ชาวบ้านมีส่วนร่วมในการพัฒนาการท่องเที่ยว และกลายเป็นผู้ได้รับประโยชน์จากการพัฒนาการท่องเที่ยวปัจจุบันหมู่บ้านโบราณกลายเป็นจุดชมวิกระดับ 4 A ที่รับนักท่องเที่ยวได้มากถึง 30,000 คนต่อวัน คนในหมู่บ้านทำธุรกิจของตัวเองและสร้างรายได้ต่อหัวเพิ่มขึ้นจาก 3,500 หยวนเป็น 35,000 หยวน ใน ปีค.ศ. 2017 จำนวนนักท่องเที่ยวในหมู่บ้านหวงหลิ่งเกินหนึ่งล้านคน ที่นี่ได้



กลายเป็นสถานที่ท่องเที่ยวยอดนิยมสำหรับการท่องเที่ยวในชนบท และได้สร้าง “หวงหลิงโมเดล” ของการท่องเที่ยวในชนบทเพื่อขจัดความยากจน (ชมใบไม้เปลี่ยนสีช่วงเดือนพฤศจิกายนถึงเดือนธันวาคม)



จากนั้นให้ท่านพิสูจน์ความกล้าที่ สะพานกระจก ตั้งอยู่บนหมู่บ้านหวงหลิงเป็นอีกไฮไลต์ที่ไม่ควรพลาด ท่านจะได้เดินชมบนสะพานกระจกที่มีความใส และสูง



เที่ยง
บ่าย

📍 รับประทานอาหารกลางวันที่ภัตตาคาร

นำท่านเดินทางต่อสู่ เมืองซ่างเหรา (ใช้เวลาเดินทางประมาณ 3 ชั่วโมง) นำท่านเที่ยวชม หุบเขาเทวดา วังเซียนกู่ (ท่านจะได้ชมบรรยากาศตอนกลางคืน) มีที่ตั้งทางภูมิศาสตร์ที่เป็นเอกลักษณ์ ตั้งอยู่ในเมืองซ่างเหรา มณฑลเจียงซี ซึ่งเป็นจุดผสมผสานขนบธรรมเนียมพื้นบ้านของชาวก้าน (ชาวก้านเป็นกลุ่มชนดั้งเดิมที่อาศัยอยู่ในบริเวณนี้) สถานที่ท่องเที่ยวแห่งนี้ เคยเป็นสถานที่ท่องเที่ยวระดับท้องถิ่น และปัจจุบันได้ปรับสถานะเป็นสถานที่ท่องเที่ยว 4A ในระดับมณฑลของมณฑลเจียงซี เป็นจุดชมวิที่มีภูเขา น้ำตก หุบเขา หมู่บ้าน วัด ป่าไม้ และทุ่งนาเป็นฐานทรัพยากรทางธรรมชาติและอิงตามวัฒนธรรมท้องถิ่นที่ค่อยๆ ห่างหายไปมาปรับให้เข้ากับแหล่งท่องเที่ยว ซึ่งภูมิทัศน์ธรรมชาติและวัฒนธรรมทางประวัติศาสตร์เป็นส่วนเสริมซึ่งกันและกันได้ อย่างลงตัว เดิมทีสถานที่ท่องเที่ยวแห่งนี้แทบจะไม่มีใครรู้จักเลย ยกเว้นคนในท้องถิ่นเท่านั้น จนกระทั่งในปี 2011 ได้มีการลงทุนของบริษัทการท่องเที่ยวแห่งหนึ่งในการพัฒนาจุดท่องเที่ยวแห่งนี้ให้มีความเป็นสากลยิ่งขึ้น และมีสิ่งอำนวยความสะดวกอย่างครบครัน เช่น การสร้างที่พักแบบโฮมสเตย์ ทั้งในหมู่บ้านและแบบห้องแถวอยู่ติดอยู่กับเชิงผา ซึ่งเป็นการเลียนแบบอาคารเดิมของเหล่านักพรตในอดีตที่สร้างที่พักอาศัยห้องแถวอยู่บนหน้าผาในบริเวณนี้ ซึ่งเป็นอีกหนึ่งการก่อสร้างที่โดดเด่นของแหล่งท่องเที่ยวนี้



ค่ำ **🎯 รับประทานอาหารค่ำที่ภัตตาคาร ลิ้มรสอาหารพิเศษ...อาหารกวางตุ้ง**
 นำท่านเดินทางกลับสู่ เมืองซ่างเหรา (ใช้เวลาประมาณ 1 ชั่วโมง) จากนั้นนำท่านเข้าสู่ที่พัก
 ➡️ ที่พักที่ MAISON NEW CENTURY HOTEL หรือเทียบเท่า 4 ดาว

วันที่ห้า ซ่างเหรา – เขาหลิงซาน (รวมกระเช้าไปกลับ) – กระจกแห่งท้องฟ้า – นั่งรถไฟความเร็วสูง – ฉางซา – ห้างสมุดมีชู (POP MART) – อีสาระช้อปปิ้งร้านขนมยักษ์ SNACK BUSY STATION

เช้า **🎯 รับประทานอาหารเช้า ณ ห้องอาหารโรงแรม**
 นำท่านเดินทางสู่ **ภูเขาหลิงซาน (ใช้เวลาเดินทางประมาณ 1 ชั่วโมง)** จากนั้นนำท่านขึ้นกระเช้าสู่ภูเขาหลิงซาน (**ใช้เวลา 15 นาที**) หรือ เรียกกันว่า ภูเขาหวงซานน้อย ตั้งอยู่ทางตอนเหนือของเมืองซ่างเหรา มณฑลเจียงซี มีทัศนียภาพทางธรรมชาติที่ไม่เหมือนใคร มียอดเขาหลายยอด ยอดเขาที่ทับซ้อนกัน และยอดเขาที่แข่งขันกันเพื่อความสวยงาม มีจุดชมวิวทางธรรมชาติหลายแห่งในพื้นที่ที่สวยงาม

อีกไฮไลต์ที่ไม่ควรพลาดคือ **กระจกแห่งท้องฟ้า** ให้ท่านได้ถ่ายรูปคู่กับลานกระจกที่ใหญ่ ฉากหลังจะเป็นท้องฟ้า ภาพที่ออกมาจะสะท้อนเงาออกมาอย่างสวยงาม



เที่ยง **📍** รับประทานอาหารกลางวันที่ภัตตาคาร
บ่าย นำท่านเดินทางสู่ **สถานีรถไฟชางเหรา** เพื่อโดยสาร **รถไฟความเร็วสูง** มุ่งหน้าสู่ **เมืองฉางซา** (ใช้เวลาเดินทางประมาณ 2 ชั่วโมง)





หมายเหตุ: เพื่อความสะดวกในการเดินทางของท่าน ทางบริษัทจะนำกระเป๋าเดินทางของท่านขึ้นรถบัส โดยท่านถือเฉพาะสิ่งของสำคัญ และจำเป็นขึ้นรถไฟความเร็วสูงเท่านั้น รถบัสจะนำกระเป๋าเดินทางของท่านไปจัดเตรียมไว้ที่โรงแรม

นำท่านเดินทางสู่ **หอสมุดมีซู** แหล่งรวมความทันสมัย อาคารการออกแบบมีความดีไซน์เก๋ไก๋ เป็นจุดดำขำสุดไวด์ในจีน ที่วัยรุ่นหนุ่มสาวมาเดินและถ่ายรูปเช็คอินกันจนเป็นไวด์ ที่นี่รวบรวมร้านอาหาร และร้านค้าชั้นนำมาไว้มากมาย รวมถึงร้าน ART TOY ยอดฮิต POP MART ให้ท่านได้เลือกสรรช้อปปิ้งตามอัธยาศัย



คำ **🎯 รับประทานอาหารค่ำที่ภัตตาคาร ลิ้มรสอาหารพิเศษ...สนุกห่มาล่า**
 หลังอาหารนำท่านอิสระช้อปปิ้งร้าน **ขนมยักษ์ SNACK BUSY STATION** ร้านขนมยักษ์สุดไวรัลของชาวจีน เป็นร้านที่รวบรวมขนมแบรนด์ยอดฮิตที่นิยม ให้ท่านสามารถเลือกสินค้าและของฝากต่างๆ ได้ตามอัธยาศัย และไฮไลท์ที่ไม่ควรพลาด ท่านสามารถถ่ายรูปกับขนมกล่องยักษ์จุดเด่นของร้านที่ใครๆต่างมาเช็กอิน ถ่ายรูปปังๆให้ท่านเลือกมุมถ่ายได้ตามอัธยาศัย



📍 พักที่ HOWARD JOHNSON HOTEL CHANGSHA HUANGHUA AIRPORT หรือเทียบเท่า 4 ดาว

วันที่หก อิสระช้อปปิ้งเอาท์เล็ต – ฉางซา – กรุงเทพฯ (สนามบินดอนเมือง) (SL935 : 14.35-16.25)

เช้า **🎯 รับประทานอาหารเช้า ณ ห้องอาหารโรงแรม**
 นำท่านอิสระ **ช้อปปิ้งเอาท์เล็ตฉางซา** แก่ท่านสามารถเลือกสินค้าและของฝากต่างๆ ได้ตามอัธยาศัย

เที่ยง **🎯 รับประทานอาหารกลางวันที่ภัตตาคาร**
 สมควรแก่เวลา กรุณาตรวจเช็คสัมภาระให้เรียบร้อย เพื่อเตรียมตัวเดินทางสู่สนามบินเพื่อกลับกรุงเทพฯ

14.35 น. ออกเดินทางสู่ **กรุงเทพฯ** โดยสายการบิน **THAI LION AIR** เที่ยวบินที่ **SL935 ✈**
(ไม่มีบริการอาหารและเครื่องดื่มบนเครื่อง)

16.25 น. ถึง **กรุงเทพฯ** โดยสวัสดิภาพ พร้อมความประทับใจ..... 😊 😊 😊 😊



*****ขอบคุณทุกท่านที่ใช้บริการ*****

😊😊😊😊 ซื่อสัตย์ จริงใจ หัวใจ เน้นบริการ คืองานของเรา 😊😊😊😊

****หมายเหตุ: โปรแกรมและราคาสามารถเปลี่ยนแปลงได้ตามความเหมาะสมโดยไม่ต้องแจ้งให้ทราบล่วงหน้าทางบริษัทฯ จะถือผลประโยชน์ของลูกค้าเป็นสำคัญ****

ในกรณีที่ลูกค้าต้องออกตัวโดยสารภายในประเทศ (เครื่องบิน ,รถทัวร์ ,รถไฟ) กรุณาติดต่อเจ้าหน้าที่ของบริษัทฯ เพื่อเช็คความรู้ปมีการคอนเฟิร์มเดินทางก่อนทุกครั้ง เนื่องจากสายการบินอาจมีการปรับเปลี่ยนไฟล์ทบิน หรือเวลาบิน โดยไม่ได้แจ้งให้ทราบล่วงหน้า ทางบริษัทฯ จะไม่รับผิดชอบใด ๆ ในกรณี ถ้าท่านออกตัวภายในโดยไม่แจ้งให้ทราบและหากไฟล์ทบินมีการปรับเปลี่ยนเวลาบิน เพราะถือว่าท่านยอมรับในเงื่อนไขดังกล่าว

อัตราค่าบริการ (ราคาต่อท่าน)

วันเดินทาง	ราคาทัวร์ผู้ใหญ่ พักห้องละ 2-3 ท่าน (15 ท่านออกเดินทาง)	พักเดี่ยว จ่ายเพิ่ม	ราคาทัวร์ผู้ใหญ่ ไม่รวมตัว
10 - 15 พฤศจิกายน 2567	30,999 บาท/ท่าน	5,500 บาท	ไม่รับจอยแลนด
20 - 25 พฤศจิกายน 2567	32,999 บาท/ท่าน	5,500 บาท	ไม่รับจอยแลนด
27 พฤศจิกายน – 2 ธันวาคม 2567	32,999 บาท/ท่าน	5,500 บาท	ไม่รับจอยแลนด
1 – 6 ธันวาคม 2567	32,999 บาท/ท่าน	5,500 บาท	ไม่รับจอยแลนด
11 – 16 ธันวาคม 2567	32,999 บาท/ท่าน	5,500 บาท	ไม่รับจอยแลนด

อัตราค่าบริการดังกล่าวรวม

- ค่าตัวเครื่องบินชั้นทัศนอาจร ไป-กลับ พร้อมกระเป๋า ตามที่ระบุไว้ในรายการเท่านั้น ตัวเครื่องบินที่ใช้เป็นแบบกระเป๋าไม่สามารถเลือกที่นั่งล่วงหน้าได้ (ท่านจะได้รับที่นั่งแบบสุ่มเท่านั้น)
- ค่าภาษีสนามบินทุกแห่ง หากสายการบินมีการปรับราคาภาษีน้ำมันขึ้น ทางบริษัทฯ ขอสงวนสิทธิ์เก็บค่าภาษีน้ำมันเพิ่มตามความเป็นจริง ก่อนการเดินทาง**ราคาทัวร์นี้ใช้ค่าน้ำมัน ณ วันที่ 20 ส.ค.67 **
- ค่าโรงแรมระดับมาตรฐาน (พักห้องละ 2-3 ท่าน)
กรณีห้อง TWIN BED (เตียงเดี่ยว 2 เตียง) ซึ่งโรงแรมไม่มีหรือเต็ม ทางบริษัทขอปรับเป็นห้อง DOUBLE BED แทนโดยมีต้องแจ้งให้ทราบล่วงหน้า หรือ หากต้องการห้องพักแบบ DOUBLE BED ซึ่งโรงแรมไม่มีหรือเต็ม ทางบริษัทขอปรับเป็นห้อง TWIN BED แทนโดยมีต้องแจ้งให้ทราบล่วงหน้า เช่นกัน กรณีพักแบบ TRIPLE ROOM 3 ท่าน 1 ห้อง ท่านที่ 3 อาจเป็นเสริมเตียง หรือ SOFA BED หรือ เสริมฟูกที่นอน ทั้งนี้ขึ้นอยู่กับรูปแบบการจัดห้องพักของโรงแรมนั้นๆ
- ค่าอาหาร ตามที่ระบุไว้ในรายการ
- ค่ายานพาหนะ และค่าธรรมเนียมเข้าชมสถานที่ต่างๆ ตามที่ระบุไว้ในรายการ
- น้ำหนักสัมภาระ ท่านละไม่เกิน 20 กิโลกรัม จำนวนท่านละ 1 ใบ สัมภาระติดตัวขึ้นเครื่องได้ 1 ชิ้น ต่อท่าน น้ำหนักต้องไม่เกิน 7 กิโลกรัม, ค่าประกันวินาศภัยเครื่องบินตามเงื่อนไขของแต่ละสายการบินที่มีการเรียกเก็บ

7. ค่าประกันอุบัติเหตุระหว่างการเดินทาง ท่านละไม่เกิน 1,000,000 บาท (ค่ารักษาพยาบาล 500,000 บาท) คู่คุ้มครองผู้เอาประกันที่มีอายุตั้งแต่ 1 เดือนขึ้นไป และผู้เอาประกันอายุระหว่าง 1 เดือน ถึง 15 ปี และผู้ที่มีอายุสูงกว่า 70 ปี ขึ้นไป ค่าชดเชยทั้งหลายตามกรมธรรม์จะลดลงเหลือเพียงครึ่งหนึ่งของค่าชดเชยที่ระบุไว้ในกรมธรรม์ทั้งนี้ย่อมอยู่ในข้อจำกัดที่มีการตกลงไว้กับบริษัทประกันชีวิต **ในการเคลมประกันทุกกรณี** ต้องมีใบเสร็จ และมีเอกสารรับรองทางการแพทย์ หรือจากหน่วยงานที่เกี่ยวข้อง

การประกันไม่คุ้มครอง

กรณีเสียชีวิต หรือ เจ็บป่วยทางร่างกายด้วยโรคประจำตัว, การติดเชื้อ, ไวรัส, ไข้เลือด, ไข้ตั้ง, อาการที่เกี่ยวข้องกับการติดเชื้อ, โรคติดต่อทางเพศสัมพันธ์, การบาดเจ็บจากความเสียหายโดยเจตนา, การฆ่าตัวตาย, เสียสติ, ตกอยู่ภายใต้อำนาจของสุรายาเสพติด, บาดเจ็บจากการทะเลาะวิวาท การแท้งบุตร, การบาดเจ็บเนื่องมาจากอาชญากรรม, ฆาตกรรม, นัดหยุดงาน, การก่อการร้าย การยึดพาหนะ และการปล้นอากาศยาน (Terrorism, Hijack, Skyjack) และ อื่นๆตามเงื่อนไขในกรมธรรม์

8. **ค่าบริการดังกล่าว (ข้อ 1-7) เป็นค่าบริการเฉพาะผู้เดินทางที่เป็นชาวไทยเท่านั้น!!**

อัตราค่าบริการดังกล่าว **ไม่รวม**

- ค่าธรรมเนียมวีซ่าท่องเที่ยวเข้าประเทศจีน ผู้ถือหนังสือเดินทางไทย (หมายเหตุ : ตั้งแต่วันที่ 1 มีนาคม 2567 จีนยกเลิกการขอวีซ่าสำหรับหนังสือเดินทางไทย ท่านสามารถเข้าจีนโดยไม่ต้องขอวีซ่า) ยกเว้นกรณีการพำนักถาวร การทำงาน การศึกษา กิจกรรมด้านสื่อ หรือกิจกรรมอื่น ๆ ที่จำเป็นต้องได้รับการอนุญาตล่วงหน้าจากหน่วยงานที่รับผิดชอบของอีกฝ่ายหนึ่ง
- ค่าทำหนังสือเดินทางทุกประเภท
- ค่าดำเนินการคัดกรองตรวจหาเชื้อ RT-PCR หรือ ATK ในกรณีที่ประเทศจีนต้องให้ตรวจ
- ค่าใช้จ่ายอื่นๆ ที่นอกเหนือจากรายการระบุ เช่น ค่าใช้จ่ายส่วนตัวอื่นๆ ฯลฯ
- กรุณาเตรียมค่าทิปหัวหน้าทัวร์ ไกด์และคนขับรถ รวม 1,500 บาทต่อคน (เด็กชำระทิปเท่ากับผู้ใหญ่)**
- ค่าภาษีมูลค่าเพิ่ม VAT 7 % และหักภาษี ณ ที่จ่าย 3 % ในกรณีที่ลูกค้าต้องการใบเสร็จรับเงินที่ถูกต้อง จะต้องบวกค่าภาษีมูลค่าเพิ่ม และหัก ณ ที่จ่าย จากยอดขายจริงทั้งหมดเท่านั้น และโปรดแจ้งทางบริษัทฯ จะออกให้ภายหลัง ขอสงวนสิทธิ์ออกใบเสร็จที่ถูกต้องให้กับบริษัททัวร์เท่านั้น
- ค่าวีซ่าจีนสำหรับชาวต่างชาติ
- ค่าธรรมเนียมน้ำมันและภาษีสนามบิน ในกรณีที่สายการบินมีการปรับขึ้นราคา



สำคัญมาก!!!

หนังสือเดินทาง (Passport) ต้องมีอายุ 6 เดือนขึ้นไป และเหลือหน้าว่าง 2 หน้าขึ้นไป ต้องนำมาในวันเดินทาง

● ทางบริษัท ไม่สามารถรับผิดชอบ ในกรณีที่ลืมนำมา หรือนำหนังสือเดินทางมาผิดเล่ม ●



• ข้อควรทราบก่อนการเดินทาง •

- คณะทัวร์ครบ 15 ท่านออกเดินทาง มีหัวหน้าทัวร์ไทยเดินทางไป-กลับ พร้อมกับคณะ **ขนาดของกรุ๊ปไซค์ จำนวนผู้เดินทางอาจมีการปรับเปลี่ยนได้โดยไม่ต้องแจ้งให้ทราบล่วงหน้า**
- บริษัทฯ มีสิทธิ์ที่จะเปลี่ยนแปลงรายละเอียดบางประการในทัวร์นี้ เมื่อเกิดเหตุสุดวิสัยจนไม่อาจแก้ไขได้
- รายการท่องเที่ยวสามารถเปลี่ยนแปลงได้ตามความเหมาะสม โดยคำนึงถึงผลประโยชน์ของผู้เดินทางเป็นสำคัญ
- รายการท่องเที่ยว และอาหาร สามารถสลับรายการในแต่ละวัน เพื่อให้โปรแกรมการท่องเที่ยวเป็นไปอย่างราบรื่น และเหมาะสม โดยคำนึงถึงผลประโยชน์ของผู้เดินทางเป็นสำคัญ
- บริษัทฯ ไม่รับผิดชอบค่าเสียหายในเหตุการณ์ที่เกิดจากสายการบิน ภัยธรรมชาติ ปฏิวัติ และอื่นๆที่อยู่นอกเหนือการควบคุมของทางบริษัทฯหรือค่าใช้จ่ายเพิ่มเติมที่เกิดขึ้นทางตรงหรือทางอ้อม เช่น การเจ็บป่วย การถูกทำร้าย, การสูญหาย, ความล่าช้า หรือจากอุบัติเหตุต่างๆ
- ทางบริษัทฯ จะไม่รับผิดชอบใดๆทั้งสิ้นหากเกิดกรณีความล่าช้าจากสายการบิน, การประท้วง, การนัดหยุดงาน การก่อกวนจลาจล หรือกรณีที่ท่านถูกปฏิเสธ การเข้าหรือออกเมืองจากเจ้าหน้าที่ตรวจคนเข้าเมือง หรือเจ้าหน้าที่กรมแรงงานทั้งจากไทย และต่างประเทศซึ่งอยู่นอกเหนือความรับผิดชอบของบริษัทฯ
- หากไม่สามารถไปเที่ยวในสถานที่ที่ระบุในโปรแกรมได้ อันเนื่องมาจากธรรมชาติ ความล่าช้า และความผิดพลาดจากทางสายการบิน จะไม่มีการคืนเงินใดๆทั้งสิ้น แต่ทั้งนี้ทางบริษัทฯจะจัดหาเที่ยวสถานที่อื่นๆ มาให้ โดยขอสงวนสิทธิ์การเจตนาโดยไม่ได้แจ้งให้ทราบล่วงหน้า
- ราคานี้คิดตามราคาตัวเครื่องบินในปัจจุบัน หากราคาตัวเครื่องบินปรับสูงขึ้น บริษัทฯ ขอสงวนสิทธิ์ที่จะปรับราคาตัวเครื่องบินตามสถานการณ์ดังกล่าว
- ทางบริษัทฯ จะไม่รับผิดชอบใดๆทั้งสิ้น หากท่านใช้บริการของทางบริษัทฯไม่ครบ อาทิ ไม่เที่ยวบางรายการ ไม่ทานอาหารบางมื้อ เพราะค่าใช้จ่ายทุกอย่าง ทางบริษัทฯได้ชำระค่าใช้จ่ายให้ตัวแทนต่างประเทศแบบเหมาขาดก่อนออกเดินทางแล้ว
- กรณีที่กองตรวจคนเข้าเมืองทั้งที่กรุงเทพฯ และในต่างประเทศปฏิเสธมิให้เดินทางออก หรือเข้าประเทศที่ระบุในรายการเดินทางบริษัทฯ ของสงวนสิทธิ์ที่จะไม่คืนค่าบริการไม่ว่ากรณีใดๆทั้งสิ้น
- ทางบริษัทฯ จะไม่รับผิดชอบใดๆทั้งสิ้น หากเกิดสิ่งของสูญหายจากการโจรกรรม และ/หรือ เกิดอุบัติเหตุที่เกิดจากความประมาทของตัวนักท่องเที่ยวเอง
- ในกรณีที่ลูกค้าต้องออกตัวโดยสารภายในประเทศ กรุณาติดต่อเจ้าหน้าที่ของบริษัทฯ ก่อนทุกครั้ง มิฉะนั้นทางบริษัทฯ จะไม่รับผิดชอบค่าใช้จ่ายใดๆทั้งสิ้น
- เมื่อท่านตกลงชำระเงินไม่ว่าทั้งหมดหรือบางส่วนกับทางบริษัทฯ ทางบริษัทฯ จะถือว่าท่านได้ยอมรับเงื่อนไขข้อตกลงต่างๆ ที่ได้ระบุไว้แล้วทั้งหมด
- นั่งที่ Long Leg โดยปกติอยู่บริเวณทางออกประตูฉุกเฉิน และผู้ที่นั่งต้องมีคุณสมบัติตรงตามที่สายการบินกำหนด เช่น ต้องเป็นผู้ที่มีร่างกายแข็งแรง และช่วยเหลือผู้อื่นได้อย่างรวดเร็วในกรณีที่เครื่องบินมีปัญหา เช่น สามารถเปิดประตูฉุกเฉินได้ (น้ำหนักประมาณ 20 กิโลกรัม) ไม่ใช่ผู้ที่มีปัญหาทางด้านสุขภาพและร่างกาย และอำนาจในการให้ที่นั่ง Long Leg ขึ้นอยู่กับทางเจ้าหน้าที่เช็คอินสายการบินตอนที่เช็คอินเท่านั้น



เงื่อนไขการจอง และชำระเงิน

CASE 01

ในการจองครั้งแรก

ชำระมัดจำท่านละ 15,000 บาท หรือทั้งหมด
(ภายใน 2 วัน หลังจากทำการจอง) พร้อมส่งสำเนาหนังสือเดินทาง
ให้กับเจ้าหน้าที่ฝ่ายขาย (เงินมัดจำถือเป็นกำหนดยืนยันการจองกับบริษัทฯ
และขอสงวนสิทธิ์ยกเลิกการจองของท่านหากท่านไม่ชำระเงินตามกำหนด
โดยไม่แจ้งให้ทราบล่วงหน้า)

CASE 02

กรณีลูกค้าทำการจองน้อยกว่าวันเดินทาง 30 วัน

ทางบริษัทฯ ขอสงวนสิทธิ์ในการเก็บค่าทัวร์เต็มจำนวนทันที
ในวันที่จองเท่านั้น

CASE 03

ชำระส่วนที่เหลือ ก่อนเดินทาง 30 วัน

(นับรวมวันเสาร์ อาทิตย์ และวันหยุดราชการ)

หากท่านไม่ชำระตามวันดังกล่าวทางบริษัทถือว่าท่านยกเลิกการเดินทาง
โดยไม่มีเงื่อนไข และขอสงวนสิทธิ์ในการคืนเงินตามเงื่อนไขการยกเลิก

CASE 04

กรณีที่ท่านชำระค่าทัวร์ทั้งหมดหรือบางส่วน

ทางบริษัทฯ ถือว่าท่านได้ยอมรับเงื่อนไขและข้อตกลงต่างๆ
ที่ได้ระบุไว้ทั้งหมดนี้แล้ว



เงื่อนไขการยกเลิก

วันที่ยกเลิกการเดินทาง	เก็บเงินยกเลิกการเดินทาง
น้อยกว่า 15 วัน	เก็บค่าใช้จ่าย ท่านละ 100% ของค่าทัวร์
15-29 วัน	เก็บค่าใช้จ่าย ท่านละ 50% ของค่าทัวร์ หรือ หักค่าใช้จ่ายจริงที่เกิดขึ้น <i>กรณีที่มีค่าใช้จ่ายตามจริงมากกว่ากำหนด ทางบริษัทขอสงวนสิทธิ์ในการเรียกเก็บเพิ่ม</i>
มากกว่า 30 วัน <i>กรณีวันเดินทางตรงกับช่วงวันหยุดนักขัตฤกษ์ ไม่ว่าวันใดวันหนึ่ง ทางบริษัทขอสงวนสิทธิ์ ในการยกเลิกการเดินทางไม่น้อยกว่า 55 วัน</i>	คืนค่าใช้จ่ายทั้งหมด หรือหักค่าใช้จ่ายจริงที่เกิดขึ้น

กรุ๊ปที่เดินทางช่วงวันหยุดเทศกาล หรือ วันธรรมดา ที่ต้องการันตีมัดจำกับสายการบิน หรือค่ามัดจำที่พัก รวมถึงเที่ยวบินพิเศษ เช่น Extra Flight และ Charter Flight จะไม่มีการคืนเงินมัดจำ หรือค่าทัวร์ทั้งหมด เนื่องจากค่าตัวเป็นการเหมาจ่ายในเที่ยวบินนั้นๆ

- ผู้เดินทางไม่สามารถเข้าออกเมืองได้ เนื่องจากเอกสารปลอมหรือการห้ามของเจ้าหน้าที่ เก็บค่าใช้จ่าย 100%
- กรณีเจ็บป่วย จนไม่สามารถเดินทางได้ ซึ่งจะต้องมีใบรับรองแพทย์จากโรงพยาบาลรับรอง บริษัทฯ จะพิจารณาเลื่อนการเดินทางของท่านไปยังคณะต่อไป แต่ทั้งนี้ท่านจะต้องเสียค่าใช้จ่ายที่ไม่สามารถ เรียกคืนได้ เช่น ค่าตัวเครื่องบิน ค่าห้อง ค่าธรรมเนียมวีซ่าตามที่สถานทูตฯ เรียกเก็บและค่าใช้จ่ายอื่นๆ ที่เกิดขึ้นตามจริง ในกรณีที่ไม่สามารถเดินทางได้
- เมื่อท่านออกเดินทางไปกับคณะแล้ว ท่านงดการใช้บริการรายการใดรายการหนึ่ง หรือไม่เดินทางพร้อมคณะ ถือว่าท่าน สละสิทธิ์ ไม่อาจเรียกร้องค่าบริการ และเงินมัดจำคืน ไม่ว่าจะกรณีใดๆ ทั้งสิ้น

ตามพระราชบัญญัติธุรกิจนำเที่ยวและมัคคุเทศก์ พ.ศ. 2551 หมวด 2 ธุรกิจนำเที่ยว การยกเลิกการเดินทางของนักท่องเที่ยว ผู้ประกอบธุรกิจนำเที่ยวมีค่าใช้จ่ายที่จ่ายจริงเพื่อเตรียมการจัดนำเที่ยวให้นำมาหักจากเงินค่าบริการที่ต้องจ่าย ทั้งนี้ผู้ประกอบการนำเที่ยวแสดงหลักฐานให้นักท่องเที่ยวทราบ เช่น คำวิซ่า ค่ามัดจำตัวเครื่องบิน ค่าโรงแรม หรืออื่นๆ

**** ก่อนทำการจองทัวร์ทุกครั้ง กรุณาอ่านโปรแกรมอย่างละเอียดทุกหน้า และทุกบรรทัด เนื่องจากทางบริษัทฯ จะอิงตามรายละเอียดของโปรแกรมที่ขายเป็นหลัก ****