



**บริษัท เดอะ ทัวร์ กรุ๊ป จำกัด**  
**THE TOUR GROUP CO., LTD. (Head Office)**

59 No.9 Sridan3, Srinakarin Road., Samrong Nuea, Mueng Samut Prakan 10270  
 Tel : 02-394-9092 Mobile : 086-350-3085 Email : thetourgroup.office@gmail.com  
 www.thetourgroup.com, Line : @thetourgroup, facebook.com/thetourgroup



02-394-9092  
 086-350-3085



RJ-XJ053

UPDATE 18 NOV 24

# HOKKAIDO SAPPORO

## ASAHIKAWA TOMAMU SNOW 6D4N

ทัวร์ เรือล เรือล...ฮอกไกโด หมู่บ้านน้ำแข็งหนาวขี้ใจ



ทัวร์เรือล เรือล...ฮอกไกโด หมู่บ้านน้ำแข็งหนาวขี้ใจ

# HOKKAIDO

SAPPORO ASAHIKAWA TOMAMU SNOW

RJ-XJ053  
 6D | 4N



เดินชมแหล่งพระพุทธรเจ้า



ศาลเจ้าฮอกไกโด



ช้อปปิ้ง ทานุกิโคจิ

**39,919** บาท  
 รวมภาษีมูลค่าเพิ่ม 7%

ราคา  
 เริ่มต้น

เดินทาง ธันวาคม 67 - มีนาคม 68

**โฮเทล! พิเศษ!**



บุฟเฟต์ ชาบู 1 มื้อ พัก Asahikawa 1 คืน  
 บุฟเฟต์ บิงชัง 1 มื้อ พัก Sapporo ย่านช้อปปิ้ง 3 คืน



บิน直 - ซัปโปโร  
 Air bus A330-300



ฟรีห้องพักฟรี 20 คืน



อาหาร 9 มื้อ



บริการน้ำดื่ม  
 วันละ 1 ขวด

- เดินชมแหล่งพระพุทธรเจ้า - รูปปั้นหิน โนอาะ - คลองโอตารุ - พิพิธภัณฑ์กล่องดนตรี - โรงเป่าแก้วคิตาอิชิ
- คาเฟ่ คิตตี้ - Shikisai snow land - หมู่บ้านเทพนิยาย มิงเกิลทอรัส - สวนสัตว์อาซาฮิคาว่า
- หมู่บ้าน รัมเบง - Tomamu ice village - ศาลเจ้า ฮอกไกโด - ลานสกีโรโร - หอนาฬิกาเมือง ซัปโปโร
- ตลาดปลาชิโง - Duty free - ช้อปปิ้ง ทานุกิโคจิ




**บริษัท เดอะ ทัวร์ กรุ๊ป จำกัด**  
**THE TOUR GROUP CO., LTD. (Head Office)**

59 No.9 Sridan3, Srinakarin Road., Samrong Nuea, Mueng Samut Prakan 10270  
 Tel : 02-394-9092 Mobile : 086-350-3085 Email : thetourgroup.office@gmail.com  
 www.thetourgroup.com, Line : @thetourgroup, facebook.com/thetourgroup



RJ-XJ053

UPDATE 18 NOV 24

วัน	โปรแกรมทัวร์	มื้ออาหาร			โรงแรม
		เช้า	เที่ยง	เย็น	
1	สนามบินนานาชาติดอนเมือง-สนามบินนานาชาติ นิวซีโตเสะ (XJ620 DMK-CTS 02:00-10:40)	-	-	-	<b>**บริการอาหารและเครื่องดื่มบนเครื่อง**</b>
2	สนามบินนานาชาตินิวซีโตเสะ-เบนซาแห่งพระพุทธรเจ้า+ รูปปั้นหินจำลองโมอาย-โรงงานช็อคโกแลต ชิโรอิ โคอิชิโตะ-เมืองซัปโปโร	-	☉	☉ บุฟเฟต์ ซาปู+ซาบู	QUINTESSA HOTEL SAPPORO SUSUKINO หรือเทียบเท่า ★★★★★
3	ตลาดปลาโจ-หอนาฬิกาเมืองซัปโปโร-ศาลเจ้าฮอกไกโด-เมืองฟูราโน่-หมู่บ้านเทพนิยายนิงเกิลเทอร์ส-เมืองอาซาฮิดาวา	☉	☉ บุฟเฟต์ ปิ้งย่าง	-	HOTEL AMANEX ASAHIKAWA หรือเทียบเท่า ★★★★★ 
4	สวนสัตว์อาซาฮิยาม่า-หมู่บ้านรามงอาซาฮิดาวา- SHIKISAI SNOW LAND-TOMAMU ICE VILLAGE-เมืองซัปโปโร	☉	☉ CASH BACK 1,000 เยน	-	QUINTESSA HOTEL SAPPORO SUSUKINO หรือเทียบเท่า ★★★★★
5	SHOPPING DUTY FREE-ลานสกี KIRORO-นั่งกระเช้า สันระวัง(ไม่รวมค่ากระเช้า)-เมืองโอดารุ-คลองโอดารุ-ถนนชาโกมาจิ-พิพิธภัณฑ์ถ้ำถ้ำดงดนตรี-โรงเป่าแก้วคิตาอิชิ-คาเฟ่คิตตี้-เมืองซัปโปโร-อิสระช้อปปิ้งย่านทานุกิโคจิ	☉	☉	-	QUINTESSA HOTEL SAPPORO SUSUKINO หรือเทียบเท่า ★★★★★
6	สนามบินนานาชาตินิวซีโตเสะ-สนามบินนานาชาติ ดอนเมือง(XJ621 CTS-DMK 11:55-18:00)	☉	-	-	<b>**บริการอาหารและเครื่องดื่มบนเครื่อง**</b>

**\*\* รายการทัวร์ข้างต้น อาจมีการสลับปรับเปลี่ยนเพื่อความเหมาะสม \*\***



**บริการน้ำดื่มวันละ 1ขวด**



**บริการอาหาร และเครื่องดื่มบนเครื่อง**





**บริษัท เดอะ ทัวร์ กรุ๊ป จำกัด**  
**THE TOUR GROUP CO., LTD. (Head Office)**

59 No.9 Sridan3, Srinakarin Road., Samrong Nuea, Mueng Samut Prakan 10270  
 Tel : 02-394-9092 Mobile : 086-350-3085 Email : thetourgroup.office@gmail.com  
 www.thetourgroup.com, Line : @thetourgroup, facebook.com/thetourgroup



RJ-XJ053

UPDATE 18 NOV 24

กำหนดการเดินทาง	Ticket PNR	ราคา		
		ผู้ใหญ่	เด็กอายุต่ำกว่า 2 ปี	พักเดี่ยว
18-23 ธันวาคม 2567	OYQMWT	48,919.-	8,900.-	10,900.-
19-24 ธันวาคม 2567	O84BYP	48,919.-	8,900.-	10,900.-
03-08 มกราคม 2568	V7SGXS	39,919.-	8,900.-	10,900.-
04-09 มกราคม 2568	KBYZJT	39,919.-	8,900.-	10,900.-
05-10 มกราคม 2568	UYZGGJ	43,919.-	8,900.-	10,900.-
06-11 มกราคม 2568	E713PP	43,919.-	8,900.-	10,900.-
07-12 มกราคม 2568	O9NSSZ	43,919.-	8,900.-	10,900.-
08-13 มกราคม 2568	G5NMMF	45,919.-	8,900.-	10,900.-
09-14 มกราคม 2568	AFMG5R	45,919.-	8,900.-	10,900.-
10-15 มกราคม 2568	LG8MGR	45,919.-	8,900.-	10,900.-
11-16 มกราคม 2568	Q88I5M	48,919.-	8,900.-	10,900.-
12-17 มกราคม 2568 <b>BUS1</b>	J5F49S	48,919.-	8,900.-	10,900.-
12-17 มกราคม 2568 <b>BUS 2</b>	DCSCVN	48,919.-	8,900.-	10,900.-
13-18 มกราคม 2568	TC9RQD	48,919.-	8,900.-	10,900.-
14-19 มกราคม 2568	O7J8HC	48,919.-	8,900.-	10,900.-
15-20 มกราคม 2568	NGF6RE	48,919.-	8,900.-	10,900.-
17-22 มกราคม 2568	J56G8C	48,919.-	8,900.-	10,900.-
19-24 มกราคม 2568	O57K8C	48,919.-	8,900.-	10,900.-
21-26 มกราคม 2568	QEGHXX	48,919.-	8,900.-	10,900.-
22-27 มกราคม 2568	NE1Y6U	48,919.-	8,900.-	10,900.-
28 มกราคม-02 กุมภาพันธ์ 2568	BY1LGQ	48,919.-	8,900.-	10,900.-
29 มกราคม-03 กุมภาพันธ์ 2568	C5WPFP	48,919.-	8,900.-	10,900.-
30 มกราคม-04 กุมภาพันธ์ 2568	GD1MTN	48,919.-	8,900.-	10,900.-
05-10 มีนาคม 2568	LYRUHQ	39,919.-	8,900.-	10,900.-
06-11 มีนาคม 2568	P7GFKM	39,919.-	8,900.-	10,900.-



**บริษัท เดอะ ทัวร์ กรุ๊ป จำกัด**  
**THE TOUR GROUP CO., LTD. (Head Office)**

59 No.9 Sridan3, Srinakarin Road., Samrong Nuea, Mueng Samut Prakan 10270  
 Tel : 02-394-9092 Mobile : 086-350-3085 Email : thetourgroup.office@gmail.com  
 www.thetourgroup.com, Line : @thetourgroup, facebook.com/thetourgroup



RJ-XJ053

UPDATE 18 NOV 24



**วันที่ 1**  
**กรุงเทพฯ (สนามบินนานาชาติดอนเมือง)**

**22.00 น.**

คณะพร้อมกัน ณ **อาคารผู้โดยสารขาออกระหว่างประเทศ ชั้น 3 ประตู 8 สนามบินนานาชาติดอนเมือง** เดาน์เตอร์ สายการบิน **THAI AIR ASIA X (XJ)** พบเจ้าหน้าที่ของบริษัทฯ คอยให้การต้อนรับและอำนวยความสะดวก



**วันที่ 2**  
**สนามบินนานาชาตินิวยอร์ก-นิวยอร์ก-เมืองเซาท์ฮาร์วาร์ด+รูปปั้นหินจำลอง โนอาช-โรงงานช็อคโกแลตชิโรอิ โคอิชิโตะ-เมืองซัปโปโร**

**02.00 น.**

ออกเดินทางสู่ **เมืองซัปโปโร ประเทศญี่ปุ่น** โดยสายการบิน **THAI AIRASIA X (XJ)** เที่ยวบินที่ **XJ 620**

DMK	.....	✈	.....	CTS
เที่ยวบิน		เวลาออก		เวลาถึง
XJ620		02 : 00		10 : 40
CTS	.....	✈	.....	DMK
เที่ยวบิน		เวลาออก		เวลาถึง
XJ621		11 : 55		18 : 00

ใช้เวลาบินประมาณ 6 ชั่วโมง 35 นาที

บริการอาหาร และเครื่องดื่มบนเครื่อง

**10.40 น.**

คณะเดินทางถึง **สนามบินนานาชาตินิวยอร์ก-นิวยอร์ก ฮอกไกโด ประเทศญี่ปุ่น** (\*\*เวลาที่ประเทศญี่ปุ่นจะเร็วกว่าประเทศไทย 2 ชม. ควรปรับนาฬิกาของท่านเพื่อสะดวกในการนัดหมาย) หลังผ่านพิธีตรวจคนเข้าเมืองแล้ว นำท่านเดินทางสู่ **เมืองซัปโปโร (Sapporo)** เป็น





เมืองหลักของเกาะฮอกไกโด มีพื้นที่ขนาดใหญ่เป็นอันดับ 5 ของญี่ปุ่น มีสถานที่ทางประวัติศาสตร์สมัยแรกเริ่มของเกาะฮอกไกโด มีสถานที่ท่องเที่ยวหลากหลาย ทั้งแหล่งช้อปปิ้ง ประวัติศาสตร์ และการดำอีกทั้งยังเป็นศูนย์กลางในการเดินทางไปยังหลายๆ สถานที่ต่างๆ ภายในเกาะฮอกไกโด

 **บริการอาหารกลางวัน ณ ภัตตาคาร (1)**

จากนั้นนำท่านเดินทางสู่ **เนินเขาแห่งพระพุทธรเจ้า (Makomanai Takino Cemetery)** ถือเป็นสถานที่ท่องเที่ยวแห่งใหม่ของเมืองซัปโปโร เกาะฮอกไกโด เป็นองค์พระพุทธรูปครอบไว้ด้วยโดมทรงกลมใต้ดิน มีอุโมงค์ความยาวกว่า 40 เมตร เป็นทางเดินทอดนำสายตาเข้าไป นอกจากนี้ในบริเวณดังกล่าวยังมีร้านกาแฟ และร้านอาหารเล็กๆ รวมทั้งรูปปั้นหินจำลองของโมอายแห่งเกาะอีสเตอร์ และ **รูปปั้นหินจำลองโมอาย (Moai Statue)** ให้ท่านได้เดินชมและถ่ายรูปกันตามอัธยาศัย



นำท่านสู่ **โรงงานช็อคโกแลต ชิโรอิ โคอิบิโตะ (Shiroi Koibito Park)** ภายในบริเวณที่แห่งนี้ ประกอบด้วยร้านค้า ร้านกาแฟ ร้านอาหาร และพิพิธภัณฑ์โรงงานช็อคโกแลตพร้อมจำหน่ายช็อคโกแลตหลากหลายรูปแบบที่สำคัญผู้เข้าชมสามารถสังเกตกระบวนการผลิตคุกกี้ได้ในระยะใกล้ๆ แลยังมีกิจกรรมสนุกๆ ให้เราได้เข้าร่วมกิจกรรมเวิร์คช็อปทำคุกกี้ด้วยตนเองอีกด้วย ยิ่งในช่วงหน้าหนาวนั้น ที่โรงงานแห่งนี้จะมีการเปิดไฟ Illumination ด้วยตึกเป็นอาคารสไตล์ยุโรปจึงทำให้บรรยากาศนั้นเหมือนหลุดไปเดินอยู่ในเมืองโรมานติกของยุโรปเลยทีเดียว



**บริษัท เดอะ ทัวร์ กรุ๊ป จำกัด**  
**THE TOUR GROUP CO., LTD. (Head Office)**

59 No.9 Sridan3, Srinakarin Road., Samrong Nuea, Mueng Samut Prakan 10270  
 Tel : 02-394-9092 Mobile : 086-350-3085 Email : thetourgroup.office@gmail.com  
 www.thetourgroup.com, Line : @thetourgroup, facebook.com/thetourgroup



02-394-9092  
 086-350-3085



RJ-XJ053

UPDATE 18 NOV 24



 **บริการอาหารเย็น ณ ภัตตาคาร พิเศษ!! บุฟเฟ่ต์ชาบู+ชาบู (2)**



**บุฟเฟ่ต์ชาบู+SHABU** 



**ที่พัก** **QUINTESSA HOTEL SAPPORO SUSUKINO หรือเทียบเท่าระดับเดียวกัน**





วันที่  
**3**

ตลาดปลาโจ-หอนาฬิกาเมืองซัปโปโร-ศาลเจ้าฮอกไกโด-  
เมืองฟูราโน่-หมู่บ้านเทพนิยายนิงเกิลเทอร์เรส-เมืองอาซาฮิดาวา

 บริการอาหารเช้า ณ โรงแรม (3)

จากนั้นนำท่านสู่ **ตลาดปลาโจ (Sapporo Nijo Fish Market)** ถือได้ว่าเป็นหนึ่งในตลาดยอดนิยมใจกลางเมืองซัปโปโร เพราะมีร้านค้ามากกว่า 80 ร้าน ถือเป็นตลาดที่เก่าแก่กว่า 100 ปี ใครที่อยากชิมทั้งอาหารทะเลแบบสด ๆ ควรมาเป็นอย่างมาก ร้านค้าต่าง ๆ นั้นจำหน่ายอาหารทะเลเป็นส่วนใหญ่ เช่น ปู หอยเม่นทะเล ไข่ปลาแซลมอน ปลาหมึก และหอยเชลล์ ตลาดแห่งนี้เปิดบริการตั้งแต่เช้านี้จรดเย็นราว ๆ 07:00-18:00 น. ร้านอาหารต่าง ๆ นั้นจะเป็นที่สำหรับรับประทานอาหาร และดื่มรวมกันอีกด้วย



จากนั้นนำท่านสู่ **หอนาฬิกาซัปโปโร (Sapporo Clock Tower)** นับเป็นสัญลักษณ์ของเมืองซัปโปโร ที่ถ้ามาเยือนซัปโปโรแล้วไม่มาปักหมุดแล้วละก็เหมือนมาไม่ถึง ตัวอาคารของหอนาฬิกาสร้างขึ้นต้นสมัยพัฒนาซัปโปโรในปี 1878 ซึ่งตั้งอยู่ในเขตพื้นที่ของวิทยาลัยเกษตรซัปโปโร ตัวเรือนนาฬิกาซื้อมาจากกรุงบอสตัน โดยปัจจุบันนั้นหอนาฬิกาแห่งนี้ได้มีการปรับปรุงจนกลายเป็นพิพิธภัณฑ์ที่เปิดให้นักท่องเที่ยวที่สนใจได้เข้ามาชมกัน





**บริษัท เดอะ ทัวร์ กรุ๊ป จำกัด**  
**THE TOUR GROUP CO., LTD. (Head Office)**

59 No.9 Sridan3, Srinakarin Road., Samrong Nuea, Mueng Samut Prakan 10270  
Tel : 02-394-9092 Mobile : 086-350-3085 Email : thetourgroup.office@gmail.com  
www.thetourgroup.com, Line : @thetourgroup, facebook.com/thetourgroup



RJ-XJ053

UPDATE 18 NOV 24



จากนั้นนำท่านขอพร ณ **ศาลเจ้าฮอกไกโด (Hokkaido Jinja)** เป็นศาลเจ้าที่สร้างขึ้นในปี 1872 ตามพระบรมราชโองการของจักรพรรดิในสมัยเมจิ ในปี 1869 ขณะฮอกไกโดได้รวมเป็นหนึ่งเดียวกับประเทศ เดิมชื่อ ศาลเจ้าซัปโปโร ซึ่งมีการเปลี่ยนเพื่อให้สอดคล้องกับความยิ่งใหญ่ของเกาะเมืองฮอกไกโด







**บริษัท เดอะ ทัวร์ กรุ๊ป จำกัด**  
**THE TOUR GROUP CO., LTD. (Head Office)**

59 No.9 Sridan3, Srinakarin Road., Samrong Nuea, Mueng Samut Prakan 10270  
 Tel : 02-394-9092 Mobile : 086-350-3085 Email : thetourgroup.office@gmail.com  
 www.thetourgroup.com, Line : @thetourgroup, facebook.com/thetourgroup



02-394-9092  
 086-350-3085



RJ-XJ053

UPDATE 18 NOV 24

**บริการอาหารกลางวัน ณ ภัตตาคาร พิเศษ!! บุฟเฟ่ต์ปิ้งย่าง (4)**



**BUFFET  
 YAKINIKU**



อันอร่อยกับเมนูบุฟเฟ่ต์ปิ้งย่างยากินิคู



นำท่านสู่ **เมืองฟูราโน่** เมืองที่ขึ้นชื่อว่าเป็นสวรรค์บนดิน ดินแดนดอกไม้ แต่นอกจากดอกไม้ที่สวยงาม ๆ ของที่นี่แล้ว ก็ยังมีทั้งซีสฮอกไกโดที่ขึ้นชื่อ และยังมีซีสพิเศษที่หาทานได้แต่ที่ฮอกไกโดเท่านั้นอีกด้วย นำท่าน **เข้าชม หมู่บ้านเทพนิยายนิงเกิ้ลเทอร์เรส (Ningle Terrace)** เป็นหมู่บ้านงานฝีมือ และทางเดินไม้ใบป่าที่เหมือนกับดิลปะในเทพนิยาย ซึ่งประกอบด้วยร้านค้ากว่า 15 ร้าน ที่จำหน่ายสินค้าแบบท้องถิ่น ร้านค้าต่าง ๆ จะอยู่ไม่ไกลกันมาก ทำให้ดูเหมือนเป็นหมู่บ้านซึ่งอยู่ท่ามกลางป่าดงลับบ้านในเทพนิยาย อิสระให้ท่านได้เดินเล่น และถ่ายรูปตามอัธยาศัย



จากนั้นนำท่านเดินทางสู่ **เมืองอาซาฮิดาวา (Asahikawa)** เมืองใหญ่อันดับ 2 ของจังหวัดฮอกไกโด รองจากเมืองซัปโปโร นำท่านเข้าสู่ที่พัก

**อิสระอาหารเย็น**



**บริษัท เดอะ ทัวร์ กรุ๊ป จำกัด**  
**THE TOUR GROUP CO., LTD. (Head Office)**

59 No.9 Sridan3, Srinakarin Road., Samrong Nuea, Mueng Samut Prakan 10270  
 Tel : 02-394-9092 Mobile : 086-350-3085 Email : thetourgroup.office@gmail.com  
 www.thetourgroup.com, Line : @thetourgroup, facebook.com/thetourgroup



02-394-9092  
 086-350-3085

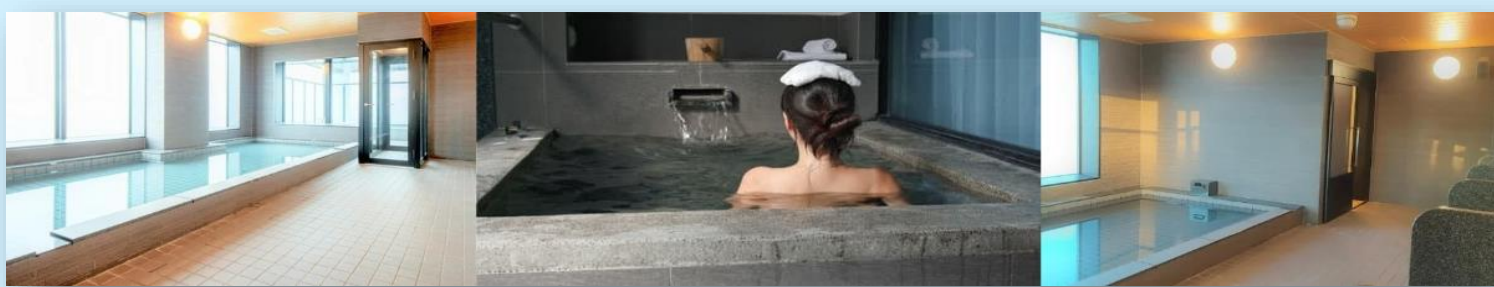


RJ-XJ053

UPDATE 18 NOV 24

**ที่พัก HOTEL AMANEX ASAHIKAWA หรือเทียบเท่าระดับเดียวกัน**

**ให้ท่านได้ผ่อนคลายกับการแช่น้ำแร่ร้อนเซ็นธรรมชาติ เชื่อว่าถ้าได้แช่น้ำแร่แล้ว จะทำให้ผิวพรรณสวยงาม และช่วยให้ระบบหมุนเวียนโลหิตดีขึ้น**



วันที่  
**4**

**สวนสัตว์อาซาฮิยาม่า-หมู่บ้านราเมนอาซาฮิดาวา- SHIKISAI SNOW LAND- TOMAMU ICE VILLAGE-เมืองซัปโปโร**

**บริการอาหารเช้า ณ โรงแรม (5)**

นำท่านชม **สวนสัตว์อาซาฮิยาม่า (Asahiyama Zoo) (รวมค่าเข้าชม)** เรียกได้ว่าเป็นสวนสัตว์ที่มีชื่อเสียงอย่างมากของฮอกไกโด สิ่งที่ทำให้สวนสัตว์แห่งนี้มีชื่อเสียงมาก ๆ ก็ตรงที่ทางสวนสัตว์อนุญาตให้ผู้เข้าชมได้เข้าชมสัตว์นานาชนิดจากหลากหลายมุมมอง จนกลายมาเป็นเอกลักษณ์สำคัญที่เวลาใครคิดถึงจะต้องนึกถึงที่นี่ก่อนเสมอ โดยไฮไลท์เด็ดของที่นี่นั่นก็คือ “พาเหรด เพนกวิน” โดยทางสวนสัตว์จะให้นักท่องเที่ยวตั้งแถวสองข้างถนนเพื่อรอรับดาราดังน้อยออกมาเดินโชว์ตัวกัน จุดเริ่มต้นของ เพนกวิน พาเหรด ที่สวนสัตว์นี้ก็คือพฤติกรรมทางธรรมชาติของเพนกวินที่จะออกเดินไปยังทะเลเพื่อไปหาอาหารเป็นหมู่ ทางสวนสัตว์จึงนำพฤติกรรมนี้ บวกกับความต้องการที่อยากให้เพนกวินได้ออกกำลังกายในฤดูหนาว มารวมกัน และกลายมาเป็นพาเหรดน่ารัก ๆ แบบนี้ ทำให้เราเหมือนได้เข้าไปใกล้ชิดกับฝูงเพนกวิน พวกมันเดินตามกันเป็นขบวน

*ในกรณีที่กรุ๊ปเข้าสวนสัตว์ไม่ทันรอบการเดินพาเหรด ท่านสามารถชมสัตว์ชนิดอื่น ๆทดแทนได้*  
 (\*\*หมายเหตุ\*\* อาจมีการเปลี่ยนแปลงเวลาเดินขบวนพาเหรดโดยไม่มีการแจ้งล่วงหน้า และขึ้นอยู่กับสภาพอากาศ)





**บริษัท เดอะ ทัวร์ กรุ๊ป จำกัด**  
**THE TOUR GROUP CO., LTD. (Head Office)**

59 No.9 Sridan3, Srinakarin Road., Samrong Nuea, Mueng Samut Prakan 10270  
 Tel : 02-394-9092 Mobile : 086-350-3085 Email : thetourgroup.office@gmail.com  
 www.thetourgroup.com, Line : @thetourgroup, facebook.com/thetourgroup



02-394-9092  
 086-350-3085  
 LINE QR code

RJ-XJ053

UPDATE 18 NOV 24



แม่น้ำสุดน่ารัก



# AsahiYama Zoo

ขบวนพาเรดเพนกวิน



จากนั้นนำท่านสู่ **หมู่บ้านราเมนอาซาฮิดาวา (Asahikawa Ramen Village)** ราเมนของที่นี่มีรสชาติอันเป็นเอกลักษณ์ และได้รับการกล่าวขานถึงความอร่อยยาวนานกว่าทศวรรษ โดยรวบรวมร้านราเมนชื่อดังของเมืองอาซาฮิดาวาทั้ง 8 ร้าน มาอยู่รวมกันเป็นอาคารหลังคาเดียว **ไฮไลท์!!!** หมู่บ้านราเมนที่รวบรวมร้านดังชั้นเทพไว้ในที่เดียว และยังมีห้องเล็ก ๆ ที่จัดแสดงประวัติความเป็นมาของหมู่บ้านแห่งนี้ให้สำหรับผู้สนใจได้มาศึกษาอีกด้วย ทุก ๆ ร้านจะสร้างเอกลักษณ์เฉพาะตัวของร้านตนเองขึ้นมาเพื่อดึงดูดความสนใจของลูกค้า

 **อาหารกลางวัน CASH BACK ณ หมู่บ้านราเมน**  
**ให้ท่านเลือกซื้อเลือกทานตามอัธยาศัย (6)**

จากนั้นนำท่านสู่ **เมืองบิเอะ (Biei)** เมืองเล็ก ๆ ที่ขึ้นชื่อเรื่องความสวยงามของธรรมชาติของเกาะฮอกไกโด นำท่านสนุกสนานกับ **กิจกรรมทางหิมะ ลานหิมะอาจมีการเปลี่ยนแปลง (\*\*ไม่รวมค่าเช่าชุดกันหนาว และอุปกรณ์เครื่องเล่น)** ถือว่าเป็นที่เล่นสกีที่มีชื่อเสียงของฮอกไกโด ด้วยความที่เป็นลานที่มีพื้นที่กว้างใหญ่ และวิวดีงาม ให้ท่านสนุกสนานกับลานกิจกรรมที่มีบริการอยู่ที่นี่ ทั้งแบบ Snow Raft เรือยางขนาดใหญ่ที่สามารถนั่งเป็นกลุ่ม หรือเดี่ยว ไหลลงจากเนินตามเนินเขาที่กำหนด และยังมี Banana Boat ที่ลากด้วยสโนว์โมบิลที่ลากซิกแซกตามสันเนิน สร้างความสนุกสนานตื่นเต้นได้มากเลยทีเดียว และ Sled สำหรับพาหะส่วนตัวที่ไหลลงจาก



**บริษัท เดอะ ทัวร์ กรุ๊ป จำกัด**  
**THE TOUR GROUP CO., LTD. (Head Office)**

59 No.9 Sridan3, Srinakarin Road., Samrong Nuea, Mueng Samut Prakan 10270  
 Tel : 02-394-9092 Mobile : 086-350-3085 Email : thetourgroup.office@gmail.com  
 www.thetourgroup.com, Line : @thetourgroup, facebook.com/thetourgroup



02-394-9092  
 086-350-3085  
 LINE QR code

RJ-XJ053

UPDATE 18 NOV 24

เนินสูง ตื่นเต้นเร้าใจไปกับการขี่ SNOW MOBILE เรียกได้ว่าคนจะเป็นมือใหม่หรือโปรก็ต้องสนุกไปกับการเล่น สก๊ิกของที่นี่แน่นอน



# SHIKISAI SNOW LAND

จากนั้นนำท่านเดินทางสู่ **TOMAMU ICE VILLAGE** ซึ่งตั้งอยู่ใน โฮชิโนะริสอร์ทโทมามุ (Hoshino Resort Tomamu) เป็นหมู่บ้านชั่วคราวที่สร้างขึ้นจากการแกะสลักน้ำแข็งในช่วงฤดูหนาวเท่านั้น บ้านน้ำแข็งแต่ละหลังมีการประดับประดาแสงไฟสีสับต่างๆ ให้งดงามมากยิ่งขึ้น นอกจากนี้ให้การเก็บภาพความสวยงามของบ้านน้ำแข็งแล้วยังมีกิจกรรมอื่นๆ อีกมากมาย เช่น **Zipline on Ice** จะเคลื่อนตัวลงมาเป็นระยะทางประมาณ 60 เมตร ระหว่างทางคุณจะได้ชื่นชมทิวทัศน์ของหิมะ และลานน้ำแข็งที่น่าอัศจรรย์ **Ice Bakery & Cafe** คาเฟ่ที่ให้บริการเครื่องดื่มร้อน และขนม ที่ให้ท่านนั่งทานบนโต๊ะและเก้าอี้น้ำแข็ง **Ice Bar** บาร์ที่บริการเครื่องดื่มประเภทค็อกเทล และเครื่องดื่มแอลกอฮอล์อื่นๆ หลายชนิด ที่เสิร์ฟในแก้วน้ำแข็งสวยๆ เป็นต้น (\*\*ราคาทัวร์ไม่รวมค่ากิจกรรม และค่าเครื่องดื่ม Ice Bar, Ice Bakery&Cafe\*\*) จากนั้นนำท่านกลับสู่เมืองซัปโปโร





**บริษัท เดอะ ทัวร์ กรุ๊ป จำกัด**  
**THE TOUR GROUP CO., LTD. (Head Office)**

59 No.9 Sridan3, Srinakarin Road., Samrong Nuea, Mueng Samut Prakan 10270  
 Tel : 02-394-9092 Mobile : 086-350-3085 Email : thetourgroup.office@gmail.com  
 www.thetourgroup.com, Line : @thetourgroup, facebook.com/thetourgroup



02-394-9092  
 086-350-3085

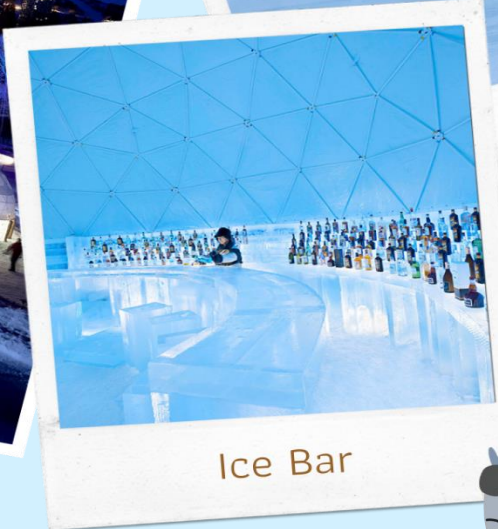


RJ-XJ053

UPDATE 18 NOV 24



Zipline on Ice



Ice Bar



# TOMAMU ICE VILLAGE

**อิสระอาหารเย็น**

**ที่พัก**      **QUINTESSA HOTEL SAPPORO SUSUKINO หรือเทียบเท่าระดับเดียวกัน**

**วันที่**  
**5**

**SHOPPING DUTY FREE-ลานสกี KIRORO-นั่งกระเช้า สิ้นระซัง (ไม่รวมค่ากระเช้า)-เมืองโอตารุ-คลองโอตารุ-ถนนซาโกมาจิ-พิพิธภัณฑ์กล่องดนตรี-โรงเป่าแก้วดิตาอิชิ-ดาเฟ็ดิตตี้-เมืองซัปโปโร-อิสระช้อปปิ้งย่านทามุกิโดจิ**

**บริการอาหารเช้า ณ โรงแรม (7)**



**บริษัท เดอะ ทัวร์ กรุ๊ป จำกัด**  
**THE TOUR GROUP CO., LTD. (Head Office)**

59 No.9 Sridan3, Srinakarin Road., Samrong Nuea, Mueng Samut Prakan 10270  
 Tel : 02-394-9092 Mobile : 086-350-3085 Email : thetourgroup.office@gmail.com  
 www.thetourgroup.com, Line : @thetourgroup, facebook.com/thetourgroup



RJ-XJ053

UPDATE 18 NOV 24

จากนั้นนำท่านสู่ **ร้านจำหน่ายของฝากของที่ระลึกปลอดภาษี (Duty Free)** ที่อยู่ไม่ไกลจากตัวเมืองซัปโปโร ภายในมีสินค้าลดราคามากมาย ใครที่กำลังมองหาของฝาก เช่น ขนมยอดฮิตที่นักท่องเที่ยวนิยมซื้อ เครื่องสำอางตัวดัง สินค้าที่ระลึกจากญี่ปุ่น ก็สามารถหาซื้อได้จากที่นี่ อธิสระให้ท่านสนุกสนานกับการช้อปปิ้งอย่างจุใจ ได้เวลาอันสมควรนำท่านเดินทางสู่ **KIRORO SKI RESORT** หนึ่งในสกีรีสอร์ทชั้นนำระดับโลก เป็นใจกลางแหล่งสกีที่สวยงาม **อธิสระให้ท่านเล่นสกี ณ ลานสกีของ KIRORO SKI RESORT ตามอัธยาศัย (\*\*ไม่รวมค่าเช่าชุดกับหนาว และอุปกรณ์เครื่องเล่น\*\*)** ที่มีอุปกรณ์ทุกอย่างที่จำเป็นสำหรับการเล่นสกีให้เขาไม่ว่าจะเป็น เสื้อผ้า, รองเท้า, หมวก, แวน, และถุงมือ ทุกขนาดสำหรับทุกเพศและทุกวัย ด้วยขนาดใหญ่หลายร้อยเอเคอร์มีคู่วิ่งสกีมากถึง 22 คู่วิ่ง และบริเวณสวนที่กว้างรวมถึงมีพื้นที่สำหรับเล่นสกีนอกคู่วิ่ง (Off-Piste) ขนาดใหญ่ทำให้ไม่ต้องรอคิวเล่นสกีนาน หรือจะไปที่ สถานี Gondola/Chair Lift **(\*\*ไม่รวมค่ากระเช้า\*\*)** ที่อยู่ด้านข้างโรงแรมเพื่อไปยังยอดเขาต้นบน เพื่อไปลิ้มรสชาติแห่งความรัก Nisa Bell หรือ Lover's Bell ระวังชื่อดังของยอดเขา Asari นั่นเอง



 **บริการอาหารกลางวัน ณ ภัตตาคาร (8)**

จากนั้นนำท่านเดินทางสู่ **เมืองโอตารุ (Otaru)** เป็นเมืองท่าที่สำคัญของเกาะฮอกไกโด ด้วยจุดที่ตั้งของตัวเมืองสามารถมองเห็นอ่าวอิซิกะริที่อยู่ด้านหน้า ทัศนียภาพเทือกเขาที่ล้อมรอบงดงามราวกับเป็นเมืองแห่งความฝัน ตัวอาคารบ้านเรือนที่ยังคงอนุรักษ์ตามลักษณะดั้งเดิม รวมไปถึงการที่มีสถานที่ท่องเที่ยวดี ๆ โดด ๆ ที่ดึงดูดให้





**บริษัท เดอะ ทัวร์ กรุ๊ป จำกัด**  
**THE TOUR GROUP CO., LTD. (Head Office)**

59 No.9 Sridan3, Srinakarin Road., Samrong Nuea, Mueng Samut Prakan 10270  
 Tel : 02-394-9092 Mobile : 086-350-3085 Email : thetourgroup.office@gmail.com  
 www.thetourgroup.com, Line : @thetourgroup, facebook.com/thetourgroup



UPDATE 18 NOV 24

นักท่องเที่ยวต่างคบหากันมาเมืองนี้อย่างต่อเนื่อง จากนั้นนำท่านชม **คลองโอตารุ (Otaru Canal)** คลองขนาดใหญ่ตัดผ่าใจกลางเมืองโอตารุ เปรียบเสมือนเส้นเลือดใหญ่ที่หล่อเลี้ยงความเจริญของเมืองแห่งนี้ ในอดีตชาวเมืองและพ่อค้าใช้คลองนี้เป็นเส้นทางหลักในการส่งสินค้าและค้าขาย บริเวณคลังจึงเรียงรายไปด้วยโกดังมากมาย คลองแห่งนี้มีความยาวถึง 1,140 เมตรประดับตกแต่งด้วยโคมไฟสไตลด์อเรียบนอยู่ทั้งสองฝั่งของถนน จุดที่เคยเป็นคลังสินค้าที่สร้างแนวอิฐดูดิบ ๆ อาร์ต ๆ ของอดีตก็กลายมาเป็นร้านอาหารหรือคาเฟ่ชิค ๆ นับเป็นจุดถ่ายรูปที่นิยมอีกแห่งหนึ่งของนักท่องเที่ยวเลยทีเดียว



ให้ท่านเดินเล่นเลือกซื้อของฝากขนมต่าง ๆ ที่ **ถนนซากิมาจิจิ (Sakaimachi Street)** ซึ่งถือว่าเป็นย่านช้อปปิ้งชื่อดังของเมืองโอตารุ มีร้านค้า ร้านอาหาร ร้านกาแฟ และร้านขายของที่ระลึกต่าง ๆ มากมาย ให้ท่านเลือกชมชิมช้อปได้อย่างสนุกสนาน จากนั้นนำท่านชม **พิพิธภัณฑ์กล่องดนตรี (Otaru Music Box Museum)** ตั้งอยู่ภายในอาคารเก่าเมืองโอตารุ บริเวณด้านหน้าอาคารมีหอนาฬิกาขนาดใหญ่ที่ทางรัฐบาลแคนาดามอบเป็นของขวัญให้กับรัฐบาลญี่ปุ่น ด้านในอาคารมีกล่องเสียงเพลงมากมายหลากหลายรูปแบบให้ท่านได้เยี่ยมชม มีการจัดแสดงกล่องดนตรีโบราณและหลากหลายสไตล์กว่า 25,000 ชิ้น อีกทั้งยังมีส่วนจัดแสดงตุ๊กตาดาระกุริ (Karakuri dolls) อันเป็นตุ๊กตาแบบดั้งเดิมของยุคศตวรรษที่ 17 ถึงศตวรรษที่ 19 ที่หาดูได้ยากมาก ๆ ให้ได้ชมอีกด้วย ส่วนใครที่ติดใจอยากได้กล่องดนตรีกลับบ้านแล้วละก็ไม่ต้องเสียใจไป เพราะที่นี่ยังมีส่วนที่เป็นร้านจำหน่ายกล่องดนตรีแบบสั่งทำตามใจจะเอาตุ๊กตาตัวไหน สีอะไร เพลงอะไรสั่งได้ ไว้เป็นของที่ระลึกแบบไม่เหมือนใครกันอีกด้วย



# บริษัท เดอะ ทัวร์ กรุ๊ป จำกัด THE TOUR GROUP CO., LTD. (Head Office)

59 No.9 Sridan3, Srinakarin Road., Samrong Nuea, Mueng Samut Prakan 10270  
Tel : 02-394-9092 Mobile : 086-350-3085 Email : thetourgroup.office@gmail.com  
www.thetourgroup.com, Line : @thetourgroup, facebook.com/thetourgroup



RJ-XJ053

UPDATE 18 NOV 24



จากนั้นนำท่านเข้าชม **โรงเป่าแก้วดิดาอิชิ (Kitaichi Glass Otaru Sangokan)** โดยในอดีตนั้นจุดประสงค์ของการเป่าแก้วเพื่อใช้เป็นท่อน้ำให้เรือ แต่ปัจจุบันนี้เป่ามาขายของการเป่าแก้วเพื่อใช้เป็นของใช้ หรือของที่ระลึกแทน ภายในอาคารมีการตกแต่งด้วยโคมไฟแก้วจำนวนมากอย่างทูลูทูลู ประกอบด้วยส่วนต่าง ๆ อย่าง ดาเฟ้ ที่มีบริการทั้งขนมหวาน และอาหารญี่ปุ่นตกแต่งด้วยเครื่องแก้วนานาชนิดดูงดงาม ส่วนจัดแสดงเครื่องแก้วชนิดต่าง ๆ ตั้งแต่ในยุคอดีต ชมการสาธิตการเป่าแก้วด้วยกรรมวิธีโบราณ และหากใครชื่นชอบการประดิษฐ์หรือต้องการของที่ไม่เหมือนใครก็สามารถเข้าร่วมเวิร์คช็อปทำเครื่องแก้วแบบ DIY เพื่อสร้างเครื่องแก้วที่มีชิ้นเดียวในโลกได้อีกด้วย จากนั้นให้ท่านเดินชม **คาเฟ่คิตตี้ (Hello Kitty Cafe)** คาเฟ่ชื่อดังในเมืองโอตารุ เพลิดเพลินกับบรรยากาศน่ารัก ๆ ของตัวการ์ตูนแมวชื่อดัง Hello Kitty นอกจากนี้ ยังมีสินค้าเกี่ยวกับคิตตี้ และพวงเพื่อนให้เราได้เลือกซื้อสินค้า และถ่ายรูปตามอัธยาศัย



จากนั้นนำท่านเดินทางกลับสู่ **เมืองซัปโปโร (Sapporo)** นำท่าน**อิสระช้อปปิ้ง ณ ย่านทานุกิโคจิ (Tanuki-koji Shopping Street)** ถือว่าเป็นย่านช้อปปิ้งชื่อดังของเมืองซัปโปโร แหล่งช้อปปิ้งในร่ม มีหลังคาคลุมยาวตามแนวถนนยาวกว่า 1 กิโลเมตร โดยสองข้างทางเต็มไปด้วยร้านค้ากว่า 200 ร้าน ทั้งขายของที่ระลึก ขนม ของเล่น





# บริษัท เดอะ ทัวร์ กรุ๊ป จำกัด

## THE TOUR GROUP CO., LTD. (Head Office)

59 No.9 Sridan3, Srinakarin Road., Samrong Nuea, Mueng Samut Prakan 10270  
Tel : 02-394-9092 Mobile : 086-350-3085 Email : thetourgroup.office@gmail.com  
www.thetourgroup.com, Line : @thetourgroup, facebook.com/thetourgroup



RJ-XJ053

UPDATE 18 NOV 24

เครื่องสำอางค์ ซ็อคโกแล็ต เสื้อผ้าแฟชั่น ข้าวของเครื่องใช้ต่าง ๆ และร้านอาหารให้เลือกรับประทานมากมายใน  
ย่านนี้ อีสาระให้ท่านช้อปปิ้งเลือกซื้อสินค้าต่าง ๆ ตามอัธยาศัย

### อีสาระอาหารเย็น

ที่พัก **QUINTESSA HOTEL SAPPORO SUSUKINO** หรือเทียบเท่าระดับเดียวกัน



สนามบินนานาชาตินิวซีโตเสะ-สนามบินนานาชาติดอนเมือง (กรุงเทพฯ)

 บริการอาหารเช้า ณ โรงแรม (9)

ได้เวลาอันสมควรนำท่านเดินทางสู่ สนามบินนานาชาตินิวซีโตเสะ...

11.55 น.

ออกเดินทางกลับสู่ กรุงเทพฯ ประเทศไทย โดยสายการบิน THAI AIRASIA X (XJ)  
เที่ยวบินที่ XJ 621

 ใช้เวลาบินประมาณ 7 ชั่วโมง 55 นาที

 บริการอาหาร และเครื่องดื่มบนเครื่อง

18.00 น.

คณะเดินทางถึง สนามบินนานาชาติดอนเมือง กรุงเทพฯ โดยสวัสดิภาพและความประทับใจ...



**สำหรับลูกค้าท่านที่ไม่ต้องการใช้ตัวเครื่องบิน (JOIN LAND)**  
**หักออกจากราคาทัวร์ 7,000.-/ท่าน**  
**โปรดสอบถามเจ้าหน้าที่ก่อนทำการจอง**



# บริษัท เดอะ ทัวร์ กรุ๊ป จำกัด

## THE TOUR GROUP CO., LTD. (Head Office)

59 No.9 Sridan3, Srinakarin Road., Samrong Nuea, Mueng Samut Prakan 10270  
 Tel : 02-394-9092 Mobile : 086-350-3085 Email : thetourgroup.office@gmail.com  
 www.thetourgroup.com, Line : @thetourgroup, facebook.com/thetourgroup



02-394-9092  
086-350-3085

สำหรับลูกค้าที่จองโปรแกรมทัวร์เส้นทางญี่ปุ่น เส้นทางเวียดนาม สามารถเลือกใช้แพ็คเกจเสริมจาก Real Choice ได้ทุกบริการ

### Real Private Choice

สำหรับท่านที่ต้องการความเป็นส่วนตัวมากขึ้น  
 ท่านสามารถเลือกใช้บริการ รถส่วนตัวได้  
 โดยมีรูปแบบรถให้เลือกถึง 3 ประเภท  
 โดยรถ แต่ละประเภท สามารถนั่งได้ตั้งแต่ 2 ท่านขึ้นไป



Bus (10-20 ท่าน)



VAN (2-8ท่าน)



Alphard (2-4 ท่าน)

**ติดต่อสอบถามราคากับเจ้าหน้าที่**

\*\*\*อโฆเตน ณ วันที่ 25/05/67\*\*\*

### Real Private Choice

สำหรับท่านที่ต้องการความเป็นส่วนตัวมากขึ้น  
 ท่านสามารถเลือกใช้บริการ รถส่วนตัวได้  
 โดยมีรูปแบบรถให้เลือกถึง 2 ประเภท  
 โดยรถ แต่ละประเภท สามารถนั่งได้ตั้งแต่ 2 ท่านขึ้นไป



VAN (7-8ท่าน)



BUS (10-18 ท่าน)

**ติดต่อสอบถามราคากับเจ้าหน้าที่**

\*\*\*อโฆเตน ณ วันที่ 25/05/67\*\*\*

### Real Seat Choice



**Premium Flatbed**  
 ที่นั่งสุดพิเศษขนาดที่นั่งกว้าง 19 นิ้ว  
 ที่มีความห่างระหว่างแถว 59 นิ้ว  
 สามารถปรับนอนได้ท่าที่คุณต้องการ  
 พร้อมด้วยอุปกรณ์อื่นๆ  
 ให้คุณเดินทางอย่างสะดวกสบายเต็มที่

ราคาขึ้นอยู่กับวันเดินทาง

\*\*อโฆเตน ณ วันที่ 26/02/67\*\*

\*\*เช็คราคาทุกครั้งก่อนทำการสั่งซื้อ



**HOT Seat**

ด้วยพื้นที่ว่างมากกว่ากว้าง 17.5 นิ้ว  
 คุณจึงมีพื้นที่กว้างขึ้นสำหรับการยืดขา  
 ได้เต็มที่เต็มที่ นอกจากนี้  
 คุณยังจะได้สิทธิขึ้นเครื่องก่อนใครอีกด้วย

ราคา 2,700 /เที่ยว

\*\*เช็คราคาทุกครั้งก่อนทำการสั่งซื้อ



**Quite Zone**

ผู้โดยสารที่มีอายุตั้งแต่ 10 ปีขึ้นไป  
 ระบบอุปกรณ์ที่ให้แสงสว่างนุ่มนวลสายตา  
 อาหารของคุณจะได้รับการเสิร์ฟ  
 รวดเร็วยิ่งขึ้น

ราคา 1,600 /เที่ยว

\*\*เช็คราคาทุกครั้งก่อนทำการสั่งซื้อ

### Real Baggage Choice

#### เพิ่มน้ำหนักกระเป๋า

ปกติท่านจะได้น้ำหนักกระเป๋าอยู่ที่ 20 กก.  
 สำหรับท่านที่ต้องการซื้อน้ำหนักกระเป๋าเพิ่ม

\*\*อโฆเตน ณ วันที่ 26/02/67\*\*

ฟรี 20 กิโลกรัม

ซื้อเพิ่ม 5 กิโลกรัม /เที่ยว  
ราคา 1,500 / เที่ยว

ซื้อเพิ่ม 10 กิโลกรัม /เที่ยว  
ราคา 1,800 / เที่ยว

ซื้อเพิ่ม 20 กิโลกรัม /เที่ยว  
ราคา 2,900 / เที่ยว



### Real Insurance Choice

#### ประกันการเดินทางเสริม

ครอบคลุมการรักษาพยาบาล และเหตุการณ์ไม่คาดฝัน  
 เมื่อเดินทางไปต่างประเทศ(ที่ไม่ใช่โรคประจำตัว และ อุบัติเหตุ)  
 สามารถซื้อความคุ้มครองได้ สูงสุดถึง 5,000,000 บาท

\*\*อโฆเตน ณ วันที่ 26/02/67\*\*

เริ่มต้นที่  
**710.-**



ค่ารักษาพยาบาล



กรณีเลื่อนเที่ยวกลับ



ชดเชยค่าประกันทรัพย์สินสูญหาย



ค่าชดเชยกรณีเสียชีวิต



รถโดยสารส่วนบุคคลไม่เกิน 7คน 1คัน

### Real Wifi Choice



Package	10 GB / Day	Unlimited	ประกันมือถือ (เฉพาะมือถือ Softbank)
5 DAY	799.-	999.-	250.-
6 DAY	999.-	1,199.-	300.-

\*\*กรุณาสอบถามเงื่อนไขกับเจ้าหน้าที่ทุกครั้งก่อนทำการสั่งซื้อ

Soft Bank



\*\*\*เริ่มปรับใช้ตั้งแต่วันที่ 17 ตุลาคม 2566 เป็นต้นไป

### Real admission Ticket Choice

#### จองตั๋วล่วงหน้า

บริการจองตั๋ว Disneyland , Universal Studio ล่วงหน้า

**ติดต่อสอบถามราคากับเจ้าหน้าที่**

\*\*\*อโฆเตน ณ วันที่ 25/05/67\*\*\*



TOKYO Disneyland



Universal Studio





**บริษัท เดอะ ทัวร์ กรุ๊ป จำกัด**  
**THE TOUR GROUP CO., LTD. (Head Office)**

59 No.9 Sridan3, Srinakarin Road., Samrong Nuea, Mueng Samut Prakan 10270  
 Tel : 02-394-9092 Mobile : 086-350-3085 Email : thetourgroup.office@gmail.com  
 www.thetourgroup.com, Line : @thetourgroup, facebook.com/thetourgroup



02-394-9092  
 086-350-3085



 **Real Seat Choice**



**QUITE ZONE**

ผู้โดยสารที่มีอายุตั้งแต่ 10 ปีขึ้นไป  
 ระบบอุปกรณ์ที่ให้แสงสว่างนอนมสายตา  
 อาหารของคุณจะได้รับการเสิร์ฟ  
 รวดเร็วยิ่งขึ้น

**ราคา 1,600 /ที่นั่ง**

\*\*ใช้ราคาทุกครั้งก่อนทำการสั่งซื้อ



**HOT SEAT**

ด้วยพื้นที่วางขาที่กว้าง 17.5 นิ้ว คุณจึงมีพื้นที่กว้างขึ้น  
 สำหรับการยืดขาได้อย่างเต็มที่ นอกจากนี้  
 คุณยังจะได้สิทธิขึ้นเครื่อง ก่อนใครอีกด้วย

**ราคา 2,700 /ที่นั่ง**

\*\*ใช้ราคาทุกครั้งก่อนทำการสั่งซื้อ



**PREMIUM FLATBED**

ที่นั่งสุดพิเศษขนาดที่นั่งกว้าง 19 นิ้ว  
 ที่มีความห่างระหว่างแถว 59 นิ้ว  
 สามารถปรับนอนได้เท่าที่คุณต้องการ  
 พร้อมด้วยอุปกรณ์อื่นๆ  
 ให้คุณเดินทางอย่างสะดวกสบายเต็มที่

**ราคาขึ้นอยู่กับวันเดินทาง**

\*\*ใช้ราคาทุกครั้งก่อนทำการสั่งซื้อ

\*\*อัปเดต ณ วันที่ 26/02/67\*\*



**บริษัท เดอะ ทัวร์ กรุ๊ป จำกัด**  
**THE TOUR GROUP CO., LTD. (Head Office)**

59 No.9 Sridan3, Srinakarin Road., Samrong Nuea, Mueng Samut Prakan 10270  
 Tel : 02-394-9092 Mobile : 086-350-3085 Email : thetourgroup.office@gmail.com  
 www.thetourgroup.com, Line : @thetourgroup, facebook.com/thetourgroup



02-394-9092  
 086-350-3085



 **Real Wifi Choice**



**Soft Bank**



PACKAGE	10 GB / DAY	UNLIMITED	ประกันเครื่อง (เป็นการซื้อขาดจะไม่ได้คืนในภายหลัง)
5 DAY	799.-	999.-	250.-
6 DAY	999.-	1,199.-	300.-

**\*\*กรุณาสอบถามเงื่อนไขกับเจ้าหน้าที่ทุกครั้งก่อนทำการสั่งซื้อ**  
**เริ่มปรับใช้ตั้งแต่วันที่ 17 ตุลาคม 2566 เป็นต้นไป**





**บริษัท เดอะ ทัวร์ กรุ๊ป จำกัด**  
**THE TOUR GROUP CO., LTD. (Head Office)**

59 No.9 Sridan3, Srinakarin Road., Samrong Nuea, Mueng Samut Prakan 10270  
 Tel : 02-394-9092 Mobile : 086-350-3085 Email : thetourgroup.office@gmail.com  
 www.thetourgroup.com, Line : @thetourgroup, facebook.com/thetourgroup



# ข้อควรรู้

กรุณาศึกษารายละเอียดทั้งหมดก่อนทำการจอง เพื่อความถูกต้อง และ ความเข้าใจตรงกันระหว่างท่านลูกค้า และบริษัทฯ เมื่อก่อนตกลงชำระเงินมัดจำ หรือ ค่าทัวร์ทั้งหมดกับทางบริษัทฯแล้ว ทางบริษัทฯ จะถือว่าท่าน ได้ยอมรับเงื่อนไขข้อตกลงต่างๆทั้งหมด



**\*\*ท่านใดมีเที่ยวบินภายในประเทศ ให้ท่านจองเป็นสายการบิน แอร์เอเชีย เท่านั้น\*\***

ทั้งนี้หากสายการบิน หรือเที่ยวบินหลักเกิดการล่าช้า ทางบริษัทฯจะพิจารณาชดเชยค่าเสียหาย เฉพาะในส่วนสายการบินภายในประเทศ ที่เป็นสายการบินเครือข่ายกันกับเที่ยวบินหลักเท่านั้น นอกเหนือจากสายการบินที่ทางบริษัทฯ แจ้ง ขอสงวนสิทธิ์ในการไม่รับผิดชอบ และพิจารณาทุกๆ กรณี เนื่องจากทางบริษัทฯ ได้จำหน่ายโปรแกรมทัวร์ที่เริ่มเดินทางจาก สนามบินสุวรรณภูมิ ไม่นับรวม การเดินทางจากสนามบินอื่นๆและให้แจ้งต่อพนักงานขายล่วงหน้า ก่อนทำการซื้อบัตรโดยสาร ภายในประเทศทุกครั้ง เนื่องจากต้องได้รับการยืนยันเที่ยวบินหลัก และ กรุ๊ปคอนเฟิร์ม \*\*เพื่อประโยชน์ของตัวท่านเอง \*\*



**บริษัทฯ ขอสงวนสิทธิ์ รายการทัวร์สามารถเปลี่ยนแปลงได้ตามความเหมาะสม**

เนื่องจากสภาวะอากาศ , การระบาดของโรคติดต่อ, การเมือง , สายการบิน เป็นต้น โดยมีต้องแจ้งให้ทราบล่วงหน้า

การบริการของรถบัสนำเที่ยวญี่ปุ่น ตามกฎหมายของประเทศญี่ปุ่น สามารถให้บริการได้วันละ 10 ชั่วโมง มีอาจเพิ่มเวลาได้ โดยมีคักเทศก์ และ คนขับจะเป็นผู้บริหารเวลา ตามความเหมาะสม ทั้งนี้ขึ้นอยู่กับสภาพการจราจรในวันเดินทางนั้นๆ เป็นหลัก จึงขอสงวนสิทธิ์ในการปรับเปลี่ยนเวลาท่องเที่ยว ตามสถานที่ในโปรแกรมการเดินทาง



**บริษัท เดอะ ทัวร์ กรุ๊ป จำกัด**  
**THE TOUR GROUP CO., LTD. (Head Office)**

59 No.9 Sridan3, Srinakarin Road., Samrong Nuea, Mueng Samut Prakan 10270  
 Tel : 02-394-9092 Mobile : 086-350-3085 Email : thetourgroup.office@gmail.com  
 www.thetourgroup.com, Line : @thetourgroup, facebook.com/thetourgroup



02-394-9092  
 086-350-3085



# อัตราค่าบริการ ? รวมอะไรบ้าง

**ค่าตัวเครื่องบิน  
ขาไป - ขากลับ**  
 (ตามรายการระบุ รวมถึงค่าภาษี  
สนามบิน และ ค่าภาษีน้ำมัน)

**ค่ารถโค้ช  
ปรับอากาศ  
ตามรายการที่ระบุ**

**โรงแรมที่พักตามระบุ  
หรือ เกียบเท่า**  
 (พัก 2-3 ท่าน/ห้อง)

**ค่าธรรมเนียม  
เข้าชมสถานที่ต่างๆ  
ตามรายการที่ระบุ**

**ภาษีมูลค่าเพิ่ม 7%  
ภาษีหัก ณ ที่จ่าย 3%**  
 (คิดเฉพาะค่าบริการ)

**ค่าอาหาร  
ตามรายการที่ระบุ**

**ค่าเบี้ยประกัน**  
**อุบัติเหตุในระหว่างการเดินทาง  
ท่องเที่ยวต่างประเทศ**  
 วงเงินประกันท่านละ 500,000 บาท  
 (ไม่ครอบคลุมถึงสุขภาพ อาการเจ็บป่วย หรือโรคประจำตัว)  
 กรณีเสียชีวิตจากอุบัติเหตุระหว่างการเดินทางท่องเที่ยว  
 วงเงินประกันท่านละ 1,000,000 บาท (เงื่อนไขตามกรมธรรม์)







# ✘ อัตราค่าบริการ ? ไม่รวมรวมอะไรบ้าง



## ค่าใช้จ่ายส่วนตัว ของผู้เดินทาง

- ค่าหนังสือเดินทาง
- ค่าโทรศัพท์
- ค่าอาหาร เครื่องดื่ม
- ค่าชกัลด
- ค่ามีนิบาร์ในห้อง
- และค่าพาหนะต่างๆ ที่มีระบุในรายการ



## ค่าธรรมเนียมวีซ่า เข้าประเทศญี่ปุ่น

กรณีประกาศให้กลับมายื่นร้องขอวีซ่าอีกครั้ง (เนื่องจากทางญี่ปุ่นได้ประกาศยกเว้นการยื่นวีซ่าเข้าประเทศญี่ปุ่นให้กับคนไทย สำหรับผู้ที่ประสงค์พำนักระยะสั้นในประเทศญี่ปุ่นไม่เกิน 15 วัน)

หากในภายหลังทางรัฐบาลญี่ปุ่นประกาศให้ยื่นวีซ่าตามเดิม ผู้เดินทางจะต้องจ่ายเพิ่ม 2,000 บาท สำหรับการยื่นร้องขอวีซ่า



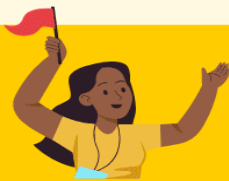
## ค่าธรรมเนียมกระเป๋า

สัมภาระที่มีน้ำหนักเกินกว่าที่สายการบินนั้นๆ กำหนด หรือ สัมภาระใหญ่เกินขนาดมาตรฐาน



## ค่าภาษีน้ำมัน

ที่ทางสายการบินเรียกเก็บเพิ่ม ในภายหลังจากทางบริษัทฯ ได้ออกตั๋วเครื่องบินไปแล้ว



## ค่ามัคคุเทศก์และ หัวหน้าทัวร์

ที่คอยอำนวยความสะดวกตลอดการเดินทาง



## ค่าทิปมัคคุเทศก์ คนขับรถ 2,000 บาท/ท่าน/ทริป



เดินทางขั้นต่ำ 30 ท่าน หากต่ำกว่ากำหนด กรุ๊ปจะไม่สามารถเดินทางได้ หากผู้เดินทางทุกท่านยินดีที่จะชำระค่าบริการเพิ่มเพื่อให้คณะเดินทางได้ ทางเรายินดีที่จะประสานงานในการเดินทางตามประสงค์ให้ท่านต่อไป ทางบริษัทฯ ขอสงวนสิทธิ์ในการงดออกเดินทาง และเลื่อนการเดินทางไปในวันอื่นต่อไป โดยทางบริษัทฯ จะแจ้งให้ท่านทราบล่วงหน้า





# เงื่อนไขการจอง



## 1 เงื่อนไขการจอง และ การชำระเงิน (เฉพาะการส่งจอยทัวร์เท่านั้น ไม่รวมการตัดกรุ๊ป หรือกรุ๊ปเหมา)



มัดจำท่านละ 15,000 บาท หลังจากที่ท่านได้รับอินวอยซ์การจอง 1 วัน กรณีลูกค้าทำการจองน้อยกว่าวันเดินทาง 30 วัน ทางบริษัทฯ ขอสงวนสิทธิ์ในการเก็บค่าทัวร์เต็มจำนวนทันทีในวันจองเท่านั้น



### ส่วนที่เหลือ ชำระก่อนวันเดินทาง 30 วัน (นับรวมวันเสาร์ และอาทิตย์)

- หากไม่ชำระมัดจำตามที่กำหนด ขอขออนุญาตตัดที่นั่งให้ลูกค้าท่านอื่นที่รออยู่
- หากชำระไม่ครบตามจำนวน บริษัทฯ ถือว่าท่านยกเลิกการเดินทางโดยอัตโนมัติโดยไม่มีเงื่อนไข
- เมื่อท่านชำระเงินไม่ว่าจะทั้งหมด หรือบางส่วน ทางบริษัทฯ ถือว่าท่านได้ยอมรับเงื่อนไขและข้อตกลงต่างๆที่ได้ระบุไว้ทั้งหมดนี้แล้ว



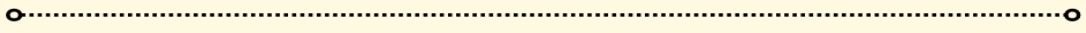
หากชำระเงินในแต่ละส่วนแล้ว โปรดส่งสำเนาการโอนเงิน พร้อมระบุชื่อพนักงานขาย มาทางอีเมล หรือ แบนสลิปผ่านระบบจองที่นั้งออนไลน์ของทางบริษัทฯ

## 1.1 เงื่อนไขยกเลิกการจอง (เฉพาะการส่งจอยทัวร์เท่านั้น ไม่รวมการตัดกรุ๊ป หรือกรุ๊ปเหมา)

- ยกเลิกก่อนการเดินทางไม่น้อยกว่า 30 วัน คืนเงินบางส่วน (หักจากค่าใช้จ่ายที่เกิดขึ้นจริงแล้ว เช่น ค่ามัดจำบัตรโดยสารเครื่องบิน และมัดจำค่าบริการโรงแรม, รถโค้ช ร้านอาหาร จากทางต่างประเทศ )
- ยกเลิกก่อนการเดินทางน้อยกว่า 30 วัน คืนเงินค่าทัวร์ 50% (จากราคาทัวร์ที่ซื้อ)
- ยกเลิกก่อนการเดินทางน้อยกว่า 15 วัน ไม่สามารถคืนเงินได้ / สามารถเปลี่ยนแปลงผู้เดินทางได้ (เปลี่ยนชื่อ) ต้องแจ้งให้บริษัทฯ ทราบล่วงหน้าอย่างน้อย 7 วัน

## 1.2 เงื่อนไขยกเลิกการจอง / เดินทางวันหยุด หรือเทศกาล และ โปรแกรมที่เดินทางด้วยเที่ยวบินพิเศษ Charter Flight

- กรุ๊ปที่เดินทาง **ในช่วงวันหยุด หรือเทศกาล** ที่ต้องการันตีค่าบัตรโดยสารทั้งหมด และที่นั่งกับสายการบิน หรือกรุ๊ปที่มีการันตีค่าที่พักทั้งหมด และอื่นๆโดยตรง หรือโดยการผ่านตัวแทนในประเทศหรือต่างประเทศ และไม่อาจขอคืนเงินได้ **รวมถึงเที่ยวบินพิเศษ CHARTER FLIGHT** ขอสงวนสิทธิ์ไม่มีการคืนเงินทุกกรณี ทั้งมัดจำหรือค่าทัวร์ทั้งหมด เนื่องจากเป็นการเหมาจ่ายในเที่ยวบิน และโปรแกรมนั้นๆ **ซึ่งไม่สามารถใช้เงื่อนไขยกเลิกการจองร่วมกับข้อที่ 1.1 ได้**







**2** **เงื่อนไขการจอง และการชำระเงิน \*เฉพาะการตัดกรุ๊ป หรือกรุ๊ปเหมา**  
**ซึ่งเป็นข้อตกลงระหว่าง บริษัททัวร์ ผู้ขาย และ บริษัททัวร์ผู้ซื้อ เท่านั้น**

**มัดจำท่านละ 15,000 บาท** หลังจากที่ท่านได้รับอินวอยซ์การจอง **1 วัน**  
 (กรณีลูกค้าทำการจองน้อยกว่าวันเดินทาง 30 วัน ทางบริษัทฯ ขอสงวนสิทธิ์ในการเก็บค่าทัวร์  
 เต็มจำนวนทันทีในวันจองเท่านั้น)

  
**ส่วนที่เหลือ ชำระก่อนวันเดินทาง 35 วัน**  
 (นับรวมวันเสาร์ และอาทิตย์)

  
**หากไม่ชำระมัดจำตามที่กำหนด**  
**ขออนุญาตตัดที่นั่งให้ลูกค้าท่านอื่นที่รออยู่**

  
**หากชำระไม่ครบตามจำนวน**  
**บริษัทฯ ถือว่าท่านยกเลิกการเดินทาง**  
**โดยอัตโนมัติโดยไม่มีเงื่อนไข**

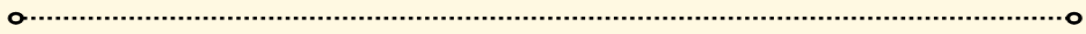
  
**เมื่อท่านชำระเงิน ไม่ว่าจะทั้งหมด**  
**หรือ บางส่วน**  
**ทางบริษัทฯ ถือว่าท่านได้ยอมรับเงื่อนไข**  
**และ ข้อตกลงต่างๆที่ได้ระบุไว้ทั้งหมดนี้แล้ว**

**2.1 เงื่อนไขยกเลิกการจอง**

- ยกเลิกก่อนการเดินทางไม่น้อยกว่า 45 วัน คืนเงินเต็มจำนวน
- ยกเลิกก่อนการเดินทางน้อยกว่า 45 วัน คืนเงินบางส่วน (หักจากค่าใช้จ่ายที่เกิดขึ้นจริงแล้ว เช่น ค่ามัดจำบัตรโดยสารเครื่องบิน และมัดจำค่าบริการโรงแรม, รถโค้ช, ร้านอาหาร จากทางต่างประเทศ )
- ยกเลิกก่อนการเดินทางน้อยกว่า 30 วัน ไม่สามารถคืนเงินได้

**2.2 เงื่อนไขยกเลิกการจอง / เดินทางวันหยุด หรือเทศกาล และโปรแกรมที่เดินทางด้วยเที่ยวบินพิเศษ Charter Flight**

• กรุ๊ปที่เดินทาง ใน **ช่วงวันหยุด หรือเทศกาล** ที่ต้องการันตีค่าบัตรโดยสารทั้งหมด และ ที่นั่งกับสายการบิน หรือกรุ๊ปที่มีการันตีค่าบริการที่พัก ทั้งหมด และอื่นๆโดยตรง หรือโดยการผ่านตัวแทนในประเทศ หรือ ต่างประเทศ และไม่อาจขอคืนเงินได้ รวมถึง **เที่ยวบินพิเศษ CHARTER FLIGHT** ขอสงวนสิทธิ์ไม่มีการคืนเงินทุกกรณี ทั้งมัดจำ หรือ ค่าทัวร์ทั้งหมด เนื่องจากการเป็นภาระค่าใช้จ่ายในเที่ยวบิน และโปรแกรมอื่นๆ **ซึ่งไม่สามารถใช้เงื่อนไขยกเลิกการจองร่วมกับข้อที่ 2.1 ได้**





**3**

**เงื่อนไขกรณีเกิดภัยพิบัติ**  
**ไม่ว่ากรณีใดๆ หากเกิดภัยพิบัติตามธรรมชาติ หรือ ภัยพิบัติอื่นไม่สามารถ**  
**คาดการณ์ล่วงหน้าได้**



เช่น พายุไต้ฝุ่น แผ่นดินไหว สึนามิ หรือโรคระบาด  
 ในประเทศ หรือ นอกประเทศ หรือเมืองที่ท่านเดินทางไป

ลูกค้าไม่สามารถที่จะนำเหตุการณ์ดังกล่าวมาขอยกเลิก หรือ ขอเงินคืนได้ และ บริษัทฯ  
จะไม่คืนเงินใดๆ ทั้งสิ้น แต่จะขอสงวนสิทธิ์ในการพิจารณาเลือกการเดินทางออกไปได้ตามที่บริษัทฯ ได้แจ้ง  
จนกว่าภัยพิบัตินั้นจะสิ้นสุดลง

**i**

**โปรดตรวจสอบ Passport**  
**จะต้องมีอายุคงเหลือ ณ วันเดินทางมากกว่า 6 เดือนขึ้นไป และ เหลือ**  
**หน้ากระดาษอย่างต่ำ 2 หน้า หากไม่มั่นใจโปรดสอบถาม**



**หมายเหตุ**

กรณีที่คุณตรวจสอบคนเข้าเมืองทั้งกรุงเทพฯ และในต่างประเทศ ปฏิเสธมิให้เดินทางออก หรือ เข้าประเทศที่ระบุไว้  
 ในรายการเดินทาง บริษัทฯ ขอสงวนสิทธิ์ที่จะไม่คืนค่าทัวร์ไม่ว่ากรณีใดๆ ทั้งสิ้น รวมถึงเมื่อท่านออกเดินทาง  
 ไปกับคณะแล้ว ถ้าท่านงดการใช้บริการรายการใดรายการหนึ่ง หรือไม่เดินทางพร้อมคณะ ถือว่าท่านสละสิทธิ์  
 ไม่อาจเรียกร้องค่าบริการคืน ไม่ว่ากรณีใดๆ ทั้งสิ้น



**ข้อมูลเพิ่มเติม : ตัวเครื่องบิน และ ที่นั่ง**

- ในการเดินทางเป็นหมู่คณะ ผู้โดยสารจะต้องเดินทางไป-กลับพร้อมกัน ไม่สามารถเลื่อนวันเดินทางกลับได้
- การจัดที่นั่งของกรุ๊ปเป็นไปโดยสายการบินเป็นผู้กำหนด ซึ่งทางบริษัทฯ ไม่สามารถเข้าไปแทรกแซงได้
- กรณี ยกเลิกการเดินทาง บัตรโดยสารไม่สามารถยกเลิก หรือคืนเงินบางส่วนได้



**ข้อมูลเพิ่มเติม : โรงแรมที่พัก**

- เนื่องจากการวางแผนแบบห้องพักของแต่ละโรงแรมแตกต่างกัน จึงอาจทำให้ห้องพักแบบ ห้องเดี่ยว (Single) และห้องคู่ (Twin / Double) และ ห้องพักแบบ 3 ท่าน / 3 เตียง (Triple Room) ห้องพักอาจจะไม่ติดกัน
- กรณีมีงานจัดประชุมนานาชาติ (Trade Fair) เป็นผลให้ค่าโรงแรมสูงขึ้นมาก และห้องพักในเมืองเต็ม บริษัทฯ ขอสงวนสิทธิ์ในการปรับเปลี่ยน หรือย้ายเมืองเพื่อให้เกิดความเหมาะสม



**ข้อมูลเพิ่มเติม : สัมภาระ และ ค่าพนักงานยกกระเป๋า (Porter)**

- สำหรับน้ำหนักของสัมภาระที่ทางสายการบินอนุญาตให้บรรทุกใต้ท้องเครื่องบิน คือ 20 กิโลกรัม (สำหรับผู้โดยสารชั้นประหยัด / Economy Class Passenger) การเรียกค่าระวางน้ำหนักเพิ่มเป็นสิทธิ์ของสายการบินที่ท่านไม่อาจปฏิเสธได้ (ท่านต้องชำระในส่วนที่โดนเรียกเก็บเพิ่ม)





➔ สำหรับกระเป๋าสัมภาระของผู้โดยสาร (ยกเว้นการก) สามารถนำสัมภาระพกพาขึ้นเครื่องได้ไม่เกิน 2 ชั้น ได้แก่ กระเป๋าสัมภาระ 1 ชั้น หรือกระเป๋าใส่คอมพิวเตอร์ หรือกระเป๋าถือ หรือกระเป๋าขนาดเล็กอีก 1 ชั้น ต้องมีขนาดไม่เกิน 56 ซม.(สูง)×36 ซม.(กว้าง)× 23 ซม.(หนา) ต้องสามารถจัดเก็บไว้ในช่องเก็บสัมภาระเหนือศีรษะภายในห้องโดยสารได้

➔ กรณีที่ต้องมีบินด้วยสายการบินภายในประเทศ น้ำหนักของกระเป๋า อาจจะถูกกำหนดให้ต่ำกว่ามาตรฐานได้ ทั้งนี้ขึ้นอยู่กับข้อกำหนดของแต่ละสายการบิน ทางบริษัทฯ ขอสงวนสิทธิ์ไม่รับภาระส่วนของค่าใช้จ่ายที่สัมภาระน้ำหนักเกิน (ท่านต้องชำระในส่วนที่โดนเรียกเก็บเพิ่ม)

**! ทางบริษัทฯ ไม่รับผิดชอบกรณีเกิดการสูญเสี่ย สูญหายของกระเป๋า และ สัมภาระของผู้โดยสารทุกกรณี  
หมายเหตุ... (สำคัญมาก!!! ผู้โดยสารควรรับทราบก่อนการเดินทาง)**

### **1** รายการอาจมีการเปลี่ยนแปลงตามความเหมาะสม

เนื่องจาก การยกเลิกเที่ยวบิน ความล่าช้าของสายการบิน โรงแรม ที่พัก การจราจร เหตุการณ์ทางการเมือง การนัดหยุดงาน การก่อกองจลาจล อุบัติเหตุ สภาพอากาศ ภัยธรรมชาติ ภาวะภัย อัคคีภัย โรคระบาด ในประเทศ หรือนอกประเทศ หรือเมืองที่ท่านเดินทางไป หรือ ไม่ว่าจะด้วยสาเหตุใดๆ ก็ตาม **(ซึ่งเป็นเหตุการณ์ที่นอกเหนือการควบคุมจากทางบริษัทฯ)** โดยทางบริษัทฯ จะคำนึงถึงความปลอดภัยของลูกค้าเป็นสิ่งสำคัญ

### **2** หากท่านยกเลิกทัวร์

เนื่องจากเหตุการณ์ความไม่สงบทางการเมือง สายการบิน สภาพอากาศ ภัยธรรมชาติ ภาวะภัย อัคคีภัย โรคระบาด ในประเทศ หรือนอกประเทศ หรือเมืองที่ท่านเดินทางไป แต่สายการบิน หรือในส่วนของการบริการทางประเทศที่ท่านเดินทางท่องเที่ยว ยังคงให้บริการอยู่เป็นปกติ ทางบริษัทฯ ขอสงวนสิทธิ์ในการไม่คืนค่าทัวร์ทั้งหมด หรือบางส่วนให้กับท่าน

### **3** หากในวันเดินทาง สถานที่ท่องเที่ยวใดที่ไม่สามารถเข้าชมได้

สถานที่ท่องเที่ยวใดที่ไม่สามารถเข้าชมได้ ไม่ว่าจะด้วยสาเหตุใดก็ตาม **ทางบริษัทฯ จะหาสถานที่ท่องเที่ยวใหม่ทดแทน หรือคืนค่าใช้จ่ายบางส่วนนั้นให้**

### **4** บริษัทฯ จะไม่รับผิดชอบและขอสงวนสิทธิ์ในการไม่คืนค่าทัวร์ทั้งหมด หรือ บางส่วนให้กับท่าน ในกรณีดังนี้

- กรณีที่กองตรวจคนเข้าเมือง ห้ามผู้เดินทาง เดินทาง เนื่องจากมีสิ่งผิดกฎหมาย หรือสิ่งของห้ามนำเข้าประเทศ **เอกสารเดินทางไม่ถูกต้อง** หรือความประพฤติส่อไปในทางเสื่อมเสียด้วยเหตุผลใดๆ ก็ตามที่ทางกองตรวจคนเข้าเมืองห้ามเดินทาง
- กรณีที่สถานทูตงดออกวีซ่า อันสืบเนื่องมาจากตัวผู้โดยสารเอง
- กรณีที่กองตรวจคนเข้าเมืองของประเทศไทยงดออกเอกสารเข้าเมือง ให้กับชาวต่างชาติ หรือ คนต่างด้าวที่พำนักอยู่ในประเทศไทย



**จากมาตรการยกเว้นวีซ่าเข้าประเทศญี่ปุ่นให้กับคนไทย**

ผู้ที่ประสงค์จะพำนักระยะสั้น ในประเทศญี่ปุ่นไม่เกิน 15 วัน ไม่ว่าจะด้วยวัตถุประสงค์ เพื่อการท่องเที่ยว เยี่ยมญาติ หรือธุรกิจ จะต้องยื่นเอกสารในขั้นตอนการตรวจเข้าเมือง เพื่อยืนยันการมีคุณสมบัติ การเข้าประเทศญี่ปุ่น ดังต่อไปนี้

1. ตัวเครื่องบินขาออกจากประเทศญี่ปุ่น (ทางบริษัทฯ จัดการให้)
2. สิ่งที่ยืนยันว่าท่านสามารถรับผิดชอบค่าใช้จ่ายที่อาจเกิดขึ้นในระหว่างที่พำนักในประเทศญี่ปุ่นได้ (เช่น เงินสด บัตรเครดิต เป็นต้น)
3. ชื่อ ที่อยู่ และหมายเลขติดต่อในระหว่างที่พำนักในประเทศญี่ปุ่น (ทางบริษัทฯ จัดการให้)
4. กำหนดการเดินทางระหว่างที่พำนักในประเทศญี่ปุ่น (ทางบริษัทฯ จัดการให้)

**• คุณสมบัติการเข้าประเทศญี่ปุ่น**

**(สำหรับกรณีการเข้าประเทศญี่ปุ่นด้วยมาตรการยกเว้นวีซ่า)**

1. หนังสือเดินทางต้องมีอายุการใช้งานเหลืออยู่ ไม่ต่ำกว่า 6 เดือน
2. กิจกรรมใดๆ ที่จะกระทำในประเทศญี่ปุ่นจะต้องไม่เป็นสิ่งที่ขัดต่อกฎหมายและเข้าข่ายคุณสมบัติ การพำนักระยะสั้น
3. ในขั้นตอนการขอเข้าประเทศ จะต้องระบุระยะเวลาการพำนักไม่เกิน 15 วัน
4. เป็นผู้ที่ไม่มีประวัติการถูกส่งตัวกลับจากประเทศญี่ปุ่น มิได้อยู่ในระยะเวลาของการถูกปฏิเสธ ไม่ให้เข้าประเทศ และ ไม่เข้าข่ายคุณสมบัติที่จะถูกปฏิเสธไม่ให้เข้าประเทศ



**หมายเหตุ : กรุณาอ่านศึกษารายละเอียดทั้งหมดก่อนทำการจอง เพื่อความถูกต้อง และ ความเข้าใจตรงกันระหว่างท่านลูกค้า และบริษัท**

- 1** บริษัทฯ ขอสงวนสิทธิ์ที่จะเลื่อนการเดินทาง หรือ ปรับราคาค่าบริการขึ้น ในกรณีที่ผู้ร่วมคณะไม่ถึง 30 ท่าน
- 2** ขอสงวนสิทธิ์การเก็บค่าน้ำมันและภาษีสนามบินทุกแห่งเพิ่ม หากสายการบินมีการปรับขึ้นก่อนวันเดินทาง
- 3** บริษัทฯ ขอสงวนสิทธิ์ในการเปลี่ยนแปลงเที่ยวบิน โดยมีต้องแจ้ง ให้ทราบล่วงหน้า อันเนื่องจากสาเหตุต่างๆ
- 4** บริษัทฯ จะไม่รับผิดชอบใดๆ ทั้งสิ้น หากเกิดกรณีความล่าช้าจากสายการบิน การยกเลิกบิน การประท้วง การนัดหยุดงาน การก่อการจลาจล ภัยธรรมชาติ การนำสิ่งของผิดกฎหมาย ซึ่งอยู่นอกเหนือความรับผิดชอบของบริษัทฯ





**5** บริษัทฯ จะไม่รับผิดชอบใดๆ ทั้งสิ้น หากเกิดสิ่งของสูญหาย อันเนื่องมาจากความประมาทของท่าน เกิดจากการโจรกรรม และอุบัติเหตุจากความประมาทของนักท่องเที่ยวเอง

**6** เมื่อท่านตกลงชำระเงินมัดจำหรือค่าทัวร์ทั้งหมดกับทางบริษัทฯแล้ว ทางบริษัทฯ จะถือว่าท่านได้ยอมรับเงื่อนไขข้อตกลงต่างๆ ทั้งหมด

**7** รายการนี้เป็นเพียงข้อเสนอที่ต้องได้รับการยืนยันจากบริษัทฯ อีกครั้งหนึ่ง หลังจากได้สำรองโรงแรมที่พักในต่างประเทศเรียบร้อยแล้ว โดยโรงแรม จัดในระดับใกล้เคียงกัน ซึ่งอาจจะปรับเปลี่ยนตามที่ระบุในโปรแกรม

**8** การจัดการเรื่องห้องพัก เป็นสิทธิของโรงแรมในการจัดห้องให้กับกรุ๊ป ที่เข้าพัก โดยมีห้องพักสำหรับผู้สูบบุหรี่ / ปลอดบุหรี่ได้ โดยอาจจะ ขอเปลี่ยนห้องได้ตามความประสงค์ของผู้ที่พัก ทั้งนี้ขึ้นอยู่กับความพร้อม ให้บริการของโรงแรม และไม่สามารถรับประกันได้

**9** กรณีผู้เดินทางต้องการความช่วยเหลือเป็นพิเศษ อาทิเช่น ใช้วีลแชร์ กรุณาแจ้งบริษัทฯ อย่างน้อย 7 วันก่อนการเดินทาง มิฉะนั้นบริษัทฯ ไม่สามารถจัดการล่วงหน้าให้ได้

**10** มัคคุเทศก์ พนักงาน และตัวแทนของผู้จัด ไม่มีสิทธิในการให้คำสัญญาใดๆ ทั้งสิ้นแทนผู้จัด นอกจากนี้เอกสารลงนามโดยผู้มีอำนาจ ของผู้จัดกำกับเท่านั้น

**11** ผู้จัดจะไม่รับผิดชอบ และไม่สามารถคืนค่าใช้จ่ายต่างๆ ได้เนื่องจากการเป็นการเหมาจ่ายกับตัวแทนต่างๆ ในกรณีที่ผู้เดินทางไม่ผ่านการพิจารณา ในการตรวจคนเข้าเมือง-ออกเมือง ไม่ว่าจะเป็นกองตรวจคนเข้าเมือง หรือ กรมแรงงานของทุกประเทศในรายการท่องเที่ยว อันเนื่องมาจากการกระทำที่ส่อไปในทางผิดกฎหมาย การหลบหนี เข้าออกเมือง เอกสารเดินทางไม่ถูกต้อง หรือการถูกปฏิเสธในกรณีอื่นๆ

**12** กรณีต้องการพักแบบ 3 ท่าน ต่อห้องหรือห้องแบบ 3 เตียง Triple โรงแรมมีห้อง Triple ไม่เพียงพอ ขอสงวนสิทธิในการจัดห้องให้เป็นแบบ แยก 2 ห้อง คือ 1 ห้องพัสดุ และ 1 ห้องพักเดี่ยว โดยไม่ค่าใช้จ่ายเพิ่ม



**13** สภาพการจราจรในช่วงวันเดินทางตรงกับวันหยุดเทศกาลของญี่ปุ่น หรือ วันเสาร์อาทิตย์ รถอาจจะติด อาจทำให้เวลาในการท่องเที่ยว และ ซ่อมปังแต่ละสถานที่น้อยลง โดยเป็นดุลยพินิจของมัคคุเทศก์ และคนขับรถ ในการบริหารเวลา ซึ่งอาจจะขอความร่วมมือจากผู้เดินทางในบางครั้ง ที่ต้องเร่งรีบ เพื่อให้ได้ท่องเที่ยวตามโปรแกรม

**14** บริการน้ำดื่มท่านวันละ 1ขวด ต่อคน /ต่อวัน เริ่มในวันที่ 2 ของการเดินทาง ถึงวันที่ ... ของการเดินทาง

**15** บริการน้ำดื่มท่านวันละ 1ขวด ต่อคน /ต่อวัน เริ่มในวันที่ 2 ของการเดินทาง ถึงวันที่ ... ของการเดินทาง

**16** การบริการของรถบัสนำเที่ยวญี่ปุ่น ตามกฎหมายของประเทศญี่ปุ่น สามารถให้บริการวันละ 10 ชั่วโมง ในวันนั้นๆ มีอาจเพิ่มเวลาได้ โดยมัคคุเทศก์ และ คนขับจะเป็นผู้บริหารเวลาตามความเหมาะสม ทั้งนี้ขึ้นอยู่กับสภาพการจราจร ในวันเดินทางนั้นๆเป็นหลัก จึงขอสงวนสิทธิ์ในการปรับเปลี่ยนเวลาท่องเที่ยว ตามสถานที่ในโปรแกรมการเดินทาง

**ขอขอบพระคุณทุกท่านที่มอบความไว้วางใจให้กับเรา  
ดูแลเรื่องการท่องเที่ยวและบริการ**

