

RJ-TG015

OSAKA TOKYO

NAGOYA TAKAYAMA FUJI KAMAKURA SNOW 7D4N

ทัวร์ เร็ล เร็ล...โอซาก้า โตเกียว ความหนาวเข้ามาเยือน

Japan Tourism Award 2023

RJ-TG015
7D | 4N

ทัวร์ เร็ล เร็ล...โอซาก้า โตเกียว ความหนาวเข้ามาเยือน

OSAKA TOKYO

NAGOYA TAKAYAMA FUJI KAMAKURA SNOW

งานประดับไฟ
Tokyo german village

สวนโออิชิ พาร์ค

ทาคายาม่า

ราคา **55,919** บาท

รวมภาษีมูลค่าเพิ่ม 7%

เดินทาง 08 - 14 ธันวาคม 67

โฮโลก์! พิเศษ!

บุฟเฟต์ขาปู 1 มื้อ

บุฟเฟต์ปิ้งย่าง 1 มื้อ พักออนเซ็น 2 คืน

บินดี - สายการบิน 700-300ER

ที่พัก 25 คืน/ทริป

บริการอาหาร 25 มื้อ/ทริป

ส่วนลด 50%

อาหารครบ 10 มื้อ

บริการน้ำดื่ม วันละ 1 ขวด

- ปราสาทโอซาก้า - ป้าย กุสึโกะ - วัดคิโยมิสึ - วัดโอสึ สันมง - หมู่บ้านมรดกโลก ชิราคาวาโกะ
- ถนน ชันมาจิซุจิ - สะพาน นาคาบาสึ - ที่ทำการเก่า ทาคายาม่า - กระเช้า ชินโองากะ - น้ำตกอิรายุ
- ปราสาทมิดสึโมโด้ - สวนโออิชิพาร์ค - พระใหญ่ คามาคุระ - งานประดับไฟ Tokyo german village
- วัดชินโซจิ - ซึอปปิง ซินจูกุ - ซึอปปิง ชิบุย่า - ซึอปปิง ซินโซบาช

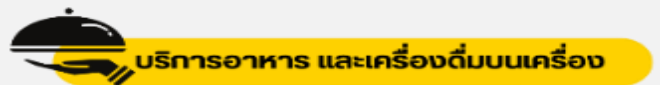


RJ-TG015

วัน	โปรแกรมทัวร์	มื้ออาหาร			โรงแรม
		เช้า	เที่ยง	เย็น	
1	สนามบินนานาชาติสุวรรณภูมิ-สนามบินนานาชาติคันไซ (TG622 BKK-KIX 23:59-07:30+1)	-	-	-	**บริการอาหารและเครื่องดื่มบนเครื่อง**
2	สนามบินนานาชาติคันไซ-ถ่ายรูปกับปราสาทโอซาก้า(ด้านนอก)- ช้อปปิ้งย่านชินไซบาชิ-ย่านโดทงโบริ-ถ่ายรูปกับป้ายกูลิโกะ- เมืองเกียวโต-วัดคิโยมิสึ-เมืองนาโกย่า	-	บุนเฟ็ด ปิ้งย่าง	-	COMFORT HOTEL NAGOYA FUSHIMI หรือเทียบเท่า ★★
3	วัดโอสถคันนง-ย่านการค้าโอสึ-หมู่บ้านมรดกโลกชิราดะวาโกะ- เมืองทาคายาม่า-ถนนชินมาจิซูจิ-สะพานนาดาบาสึ- ถ่ายรูปกับที่ทำการเก่าทาคายาม่า(ด้านนอก)			-	TABINO HOTEL HIDA TAKAYAMA หรือเทียบเท่า ★★
4	ขึ้นกระเช้า 2 ชั้น SHINHOTAKA-น้ำตกอิรายู-เมืองมัตสึโมโต้- ปราสาทมัตสึโมโต้(ด้านนอก)-ถนนนาคามาชิ-ยามานะชิ				YUKARI NO MORI หรือเทียบเท่า ★★
5	สวนโออิชิพาร์ค-เรียนรู้พิธีชงชาแบบญี่ปุ่น-เมืองคามาคูระ- วัดโตโตคุอิน สักการะพระใหญ่โอดบุทสึ-งานประดับไฟฤดูหนาว TOKYO GERMAN VILLAGE-เมืองนาริตะ			-	THE HEDISTAR HOTEL NARITA หรือเทียบเท่า ★★
6	กรุงโตเกียว-วัดเซ็นโซจิ-ถนนนากามิเสะ-ถ่ายรูปหอคอยโตเกียว สกายทรีริมแม่น้ำสุมิตะ-ช้อปปิ้งชินจูกุ+ถ่ายรูป CAT 3D- ช้อปปิ้งย่านชิบูย่า-สนามบินนานาชาติฮาเนดะ			-	-
7	สนามบินนานาชาติฮาเนดะ-สนามบินนานาชาติสุวรรณภูมิ (TG661 HND-BKK 00:20-04:50)	-	-	-	**บริการอาหารและเครื่องดื่มบนเครื่อง**

**** รายการทัวร์ข้างต้น อาจมีการสลับปรับเปลี่ยนเพื่อความเหมาะสม ****

กำหนดการเดินทาง	Ticket PNR	ราคา		
		ผู้ใหญ่	เด็กอายุต่ำกว่า 2 ปี	พักเดี่ยว
08-14 ธันวาคม 2567	64S6FH	55,919.-	12,900.-	10,900.-





RJ-TG015

วันที่
1

สนามบินนานาชาติสุวรรณภูมิ - สนามบินนานาชาติคันไซ

20.00 น. ดคณะพร้อมกัน ณ อาคารผู้โดยสารขาออกระหว่างประเทศชั้น 4 สนามบินนานาชาติสุวรรณภูมิ เคนันเตอร์ สายการบิน THAI AIRWAYS (TG) พบเจ้าหน้าที่ของบริษัทฯ คอยให้การต้อนรับและอำนวยความสะดวก

BKK	KIX
เที่ยวบิน	เวลาออก	เวลาถึง
TG622	23 : 59	07 : 20 +1
HND	BKK
เที่ยวบิน	เวลาออก	เวลาถึง
TG661	00 : 20	05 : 25

 ใช้เวลาบินประมาณ 5 ชั่วโมง 21 นาที

 บริการอาหาร และเครื่องดื่มบนเครื่อง

23.59 น. ออกเดินทางสู่ เมืองโอซาก้า ประเทศญี่ปุ่น โดยสายการบิน THAI AIRWAYS (TG) เที่ยวบินที่ TG 622

วันที่
2

สนามบินนานาชาติคันไซ - ถ่ายรูปกับปราสาทโอซาก้า(ด้านนอก) - ช้อปปิ้งย่านชินไซบาชิ - ย่านโดทงโบริ - ถ่ายรูปกับป้ายกูลิโกะ - เมืองเกียวโต - วัดดิโยมิสึ - เมืองนาโกย่า

07.30 น. ดคณะเดินทางถึง สนามบินนานาชาติคันไซ ประเทศญี่ปุ่น
(*เวลาที่ประเทศญี่ปุ่นจะเร็วกว่าประเทศไทย 2 ชม. ควรปรับนาฬิกาของท่านเพื่อสะดวกในการนัดหมาย) หลังผ่านพิธีตรวจคนเข้าเมืองแล้ว นำท่านสู่ เมืองโอซาก้า (Osaka) เมืองที่มีขนาด



RJ-TG015

เศรษฐกิจใหญ่เป็นอันดับ 2 และมีประชากรมากเป็นอันดับ 3 ของประเทศญี่ปุ่น ตั้งอยู่ในภูมิภาคคันไซ บนเกาะฮอนชู ปัจจุบันเมืองโอซาก้า มีสถานที่ท่องเที่ยวมากมาย มีทั้งแหล่งช้อปปิ้งยอดนิยม และมีสวนสนุกระดับโลกขนาดใหญ่ จากนั้นนำท่าน **ถ่ายรูปกับ ปราสาทโอซาก้า (ด้านนอก)** แลนด์มาร์กอันดับหนึ่งของเมืองโอซาก้า ไม่ว่าใครก็ต้องมาเยือน นับเป็นสถานที่ท่องเที่ยวยอดนิยมเมื่อมาเยือนยังเมืองโอซาก้า ด้วยความยิ่งใหญ่อลังการของตัวปราสาทที่มีถึง 8 ชั้น ห้อมล้อมด้วย กำแพงหิน ดุ น้ำ ไปจนถึงสวนบิชโนมารุ ที่ครอบคลุมพื้นที่ขนาดใหญ่ มองแล้วดูตัดกับความเป็นเมืองทันสมัยที่อยู่รายล้อมจากตึกอาคารทันสมัย ทำให้ความรู้สึกเหมือนเป็นปราสาทโบราณที่หลุดเข้ามาในยุคปัจจุบันเลยทีเดียว



จากนั้นนำท่านสู่ **ย่านชินไซบาชิ (Shinsaibashi)** บริเวณแหล่งช้อปปิ้งแห่งนี้มีความยาวประมาณ 600 เมตร เต็มไปด้วยร้านค้าปลีก ร้านแฟชั่นร้านเครื่องสำอางค์ ร้านรองเท้า กระเป๋า นาฬิกา ร้านกาแฟ ร้านอาหาร ร้านขนม ร้านเสื้อผ้าสตรีทแบรนด์ทั้งญี่ปุ่น และต่างประเทศ เช่น Zara, H&M, Beans, ABC Mart เป็นต้น เรียกว่ามีทุกอย่างที่ต้องการรวมกันอยู่บริเวณนี้ ใกล้กันท่านสามารถเดินไปยัง **ย่านโดทงโบริ (Dotonbori)** ย่านบันเทิงยามค่ำดินตลอดแนวถนนเลียบคลองโดทงโบริ จากสะพานโดทงโบริบาชิไปจนถึงสะพานนิปปอนบาชิ

RJ-TG015



ให้ท่านเช็ดอินถ่ายภาพดู **ป้ายกูลิโกะแมน หรือป้ายโดทงโบริกูลิโกะ (Dotonbori Glico Sign)** เป็นป้ายไฟนีออนรูปนักกรีฑากำลังวิ่งอยู่บนลู่วิ่ง ซึ่งถูกติดตั้งมาตั้งแต่ปี ค.ศ. 1935 นอกจากนี้ยังมีอีกหนึ่งสัญลักษณ์สถานที่ที่นัดพบกันหลง นั่นก็คือ **ร้านปูดาโมโธรากุ (Kani Doraku)** ซึ่งมีปูยักษ์ขยับแขน และลูกตาได้อีกด้วย และห้ามพลาดสำหรับ “ทาโกยากิ” อาหารท้องถิ่นของชาวโอซาก้า ที่มาถึงถิ่นแล้วต้องลอง อีสาระให้ท่านช้อปปิ้งตามอัธยาศัย

 **บริการอาหารกลางวัน ณ ภัตตาคาร (1)**



BUFFET YAKINIKU

ต้อนรับกับเมนูเฟรชอย่างซาซิมิ









RJ-TG015

จากนั้นนำท่านเดินทางสู่ **เมืองเกียวโต (Kyoto)** เมืองซึ่งเคยเป็นเมืองหลวงของประเทศญี่ปุ่นในอดีต ร่มกว่า 1,100 ปี จึงทำให้เมืองเกียวโตแห่งนี้ มีสถานที่สำคัญ ๆ ที่เต็มไปด้วยประวัติศาสตร์ และ วัฒนธรรมดั้งเดิมของญี่ปุ่นมากมาย จากนั้นนำท่านสู่ **วัดคิโยมิซึ (Kiyomizu-dera) หรือ “วัดน้ำใส”** เป็นวัดเก่าแก่บนเนินเขาที่มีอายุเก่าแก่กว่าตัวเมืองเกียวโต ตัววัดก่อสร้างด้วยไม้เกือบทั้งหมด แต่ที่น่าสนใจ คือ เสาที่ค้ำยันระเบียงวัดขนาดใหญ่ ประกอบไปด้วยเสาไม้จำนวนร้อยกว่าต้น สูงจากพื้น 12 เมตร โดยไม่ใช่ตะปูแม้แต่ตัวเดียว โดยใช้วิธีเข้าลิ้นด้วยภูมิปัญญาของชาวญี่ปุ่นโบราณนั่นเอง จาก ระเบียงแห่งนี้สามารถถ่ายภาพ ณ จุดที่สวยงามที่สุดในกรุงเกียวโต มองเห็นวิวทิวทัศน์ของตัวเมืองเกียวโต ได้งดงามพร้อมกับวิหารของวัดคิโยมิซึ



อิสระอาหารเขีนตามอัธยาศัย

ที่พัก

COMFORT HOTEL NAGOYA FUSHIMI หรือเทียบเท่าระดับเดียวกัน

หลังจากนั้นนำท่านเดินทางต่อสู่ **เมืองนาโกย่า (Nagoya)** เป็นเมืองที่มีขนาดใหญ่ที่สุดในภูมิภาคชูบุ (Chubu) และเป็นเมืองที่ใหญ่เป็นอันดับ 4 ของประเทศญี่ปุ่น ขึ้นชื่อในเรื่องแหล่งอุตสาหกรรม และยังเป็นเมืองที่สำคัญอีกด้วย



RJ-TG015

วันที่
3

วัดโอสถคันนง-ย่านการค้าโอสถ-หมู่บ้านมรดกโลกชิราคาวาโกะ-เมืองทาดายาม่า-ถนนชั้นมาจิซุจิ-สะพานนาคาบาชิ-ถ่ายรูปกับที่ทำการเก่าทาดายาม่า(ด้านนอก)



บริการอาหารเช้า ณ โรงแรม (2)

จากนั้นนำท่านเดินทางสู่ **วัดโอสถ คันนง (Osu Kannon Temple)** เป็นวัดพุทธที่อยู่ใจกลางเมืองและมีชื่อเสียงโด่งดังของเมืองนาโกย่า ภายในอาคารหลักของวัดเป็นที่ประดิษฐานพระพุทธรูปไม้แกะสลักเก่าแก่ที่ขึ้นชื่อเรื่องความเมตตา ซึ่งชาวเมืองให้ความเคารพนับถือเป็นอย่างยิ่ง นอกจากนี้สถาปัตยกรรมสิ่งปลูกสร้างตัวอาคารของวัดยังทาสีแดงสดดูโดดเด่น และสวยงามเป็นอย่างยิ่ง บริเวณด้านหลังวัดยังมี **ย่านการค้าโอสถ (Osu Shopping Arcade)** แหล่งช้อปปิ้งชื่อดังอีกแห่งหนึ่งของเมืองนาโกย่า ที่ซึ่งรวบรวมร้านค้าต่าง ๆ มากมายกว่า 1,200 ร้าน มีสินค้าต่าง ๆ มากมายให้ท่านเลือกซื้อเป็นของขวัญของฝาก ตลอดจนร้านอาหาร คาเฟ่น่ารักสไตล์ญี่ปุ่น ให้ท่านเลือกเชิดอินถ่ายรูปได้อย่างเพลิดเพลิน



บริการอาหารกลางวัน ณ ภัตตาคาร (3)

จากนั้นนำเดินทางสู่ **ชิราคาวาโกะ** นำท่านชม **หมู่บ้านมรดกโลกชิราคาวาโกะ (Shirakawago)** เมืองที่เป็นมรดกโลกทางวัฒนธรรมของประเทศญี่ปุ่น เป็นหมู่บ้านชาวนาที่มีรูปร่างแปลกตาติดอันดับ ซึ่งได้



RJ-TG015

ชื่อว่าเป็น The most beautiful village in Japan และเป็นเมืองมรดกโลกที่มีชื่อเสียงแห่งหนึ่ง โดยมีบ้านทรงแบบ “กัสโซสึคิริ” เป็นบ้านชาวนาโบราณที่มีอายุมากกว่า 250 ปี คำว่า “กัสโซ” มีความหมายว่า “พนมมือ” ซึ่งเป็นการบ่งบอกถึงลักษณะรูปแบบของบ้านที่มีหลังคามุงด้วยฟางข้าวที่ทำมุมชันถึง 60 องศาคล้ายสองมือที่ประนมเข้าหากัน ตัวบ้านมีความยาวประมาณ 18 เมตร กว้าง 10 เมตร ทั้งหลังถูกสร้างขึ้นโดยไม่ใช้ตะปู ต่อมา ในปี ค.ศ. 1995 องค์การยูเนสโกได้ขึ้นทะเบียนให้ชิราคาวาโกะเป็นมรดกโลกนั่นเอง



จากนั้นนำท่านสู่ เมืองทาคายาม่า (Takayama) เป็นเมืองเล็กๆ ตั้งอยู่ใน จ.กิฟุ ที่โอบล้อมไปด้วยภูเขาและธารน้ำใสจำนวนมาก นำท่านสู่ ถนนซันมาจิซุจิ (Sanmachi-Suji Street) ซึ่งถูกขนานนามว่าเป็น “ลิตเติ้ลเกียวโต” เป็นย่านเมืองเก่าแก่ที่ยังคงอนุรักษ์ไว้ซึ่งอารยธรรมขนบธรรมเนียมประเพณีในอดีตของชาวญี่ปุ่นได้อย่างสมบูรณ์ ทั้งบ้านเรือน ร้านค้า คาเฟ่ และโรงสาเก สร้างขึ้นด้วยไม้แบบโบราณ และยังคงบรรยากาศแบบสมัยเอโดะไว้ได้อย่างดี นอกจากนี้ยังมี วัด ศาลเจ้า สะพาน และตลาดเช้าที่คึกคักเต็มไปด้วยผู้คน ตัวเมืองสวยงามสะอาด ทัศนียภาพ และมีสภาพธรรมชาติอันอุดมสมบูรณ์ พาท่านเดินผ่าน สะพานนาดาบาชิ (Nakabashi Bridge) สะพานสามารถเห็นได้อย่างโดดเด่นจากสีที่แดงเข้ม ทำให้เป็นจุดที่สังเกตได้ง่าย อีกทั้งสะพานแห่งนี้ยังถือเป็นสัญลักษณ์ที่สำคัญจุดหนึ่งของเมืองซึ่งอยู่ท่ามกลาง



RJ-TG015

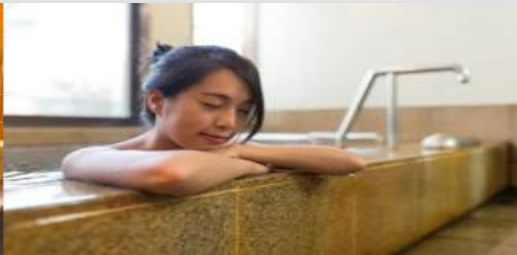
ธรรมชาติ และหมู่บ้านแบบดั้งเดิมอันเป็นสัญลักษณ์สำคัญของเมือง อีกทั้งยังเป็นจุดหมายปลายทางยอดฮิตของนักท่องเที่ยวอีกแห่งหนึ่ง จากนั้นให้ท่านถ่ายรูปกับ **ที่ทำการเก่าทาคายามา (Takayama Jinya) (ด้านนอก)** ใช้เป็นทั้งที่ทำงาน และที่อยู่อาศัยของผู้ว่าราชการจังหวัดฮิดะมาเป็นเวลากว่า 176 ปี ภายใต้การปกครองของโชกุนโตกุกาวาในสมัยเอะโดะ หรือกว่า 300 ปีที่แล้ว เป็นที่ทำการรัฐในยุคเอะโดะเพียงแห่งเดียวที่ข้ามพันยุคสมัยมาได้อย่างสมบูรณ์ ซึ่งภายในนี้ประกอบด้วยบริเวณใต้สวนพิจารณาคดี ห้องซังนักโทษ โรงครัว และห้องพักของเจ้าหน้าที่



อิสระอาหารเย็นตามอัธยาศัย

ที่พัก **TABINO HOTEL HIDA TAKAYAMA** หรือเทียบเท่าระดับเดียวกัน

ให้ท่านได้ผ่อนคลายกับการแช่น้ำแร่ออนเซ็นธรรมชาติ เชื่อว่าถ้าได้แช่น้ำแร่แล้ว จะทำให้ผิวพรรณสวยงาม และช่วยให้ระบบหมุนเวียนโลหิตดีขึ้น





RJ-TG015

วันที่
4

ขึ้นกระเช้า 2 ชั้น SHINHOTAKA-น้ำตกอิรายุ-เมืองมัตสึโมโต้-
ปราสาทมัตสึโมโต้(ด้านนอก)-ถนนนาดามาชิ-ยามานะชิ



บริการอาหารเช้า ณ โรงแรม (4)

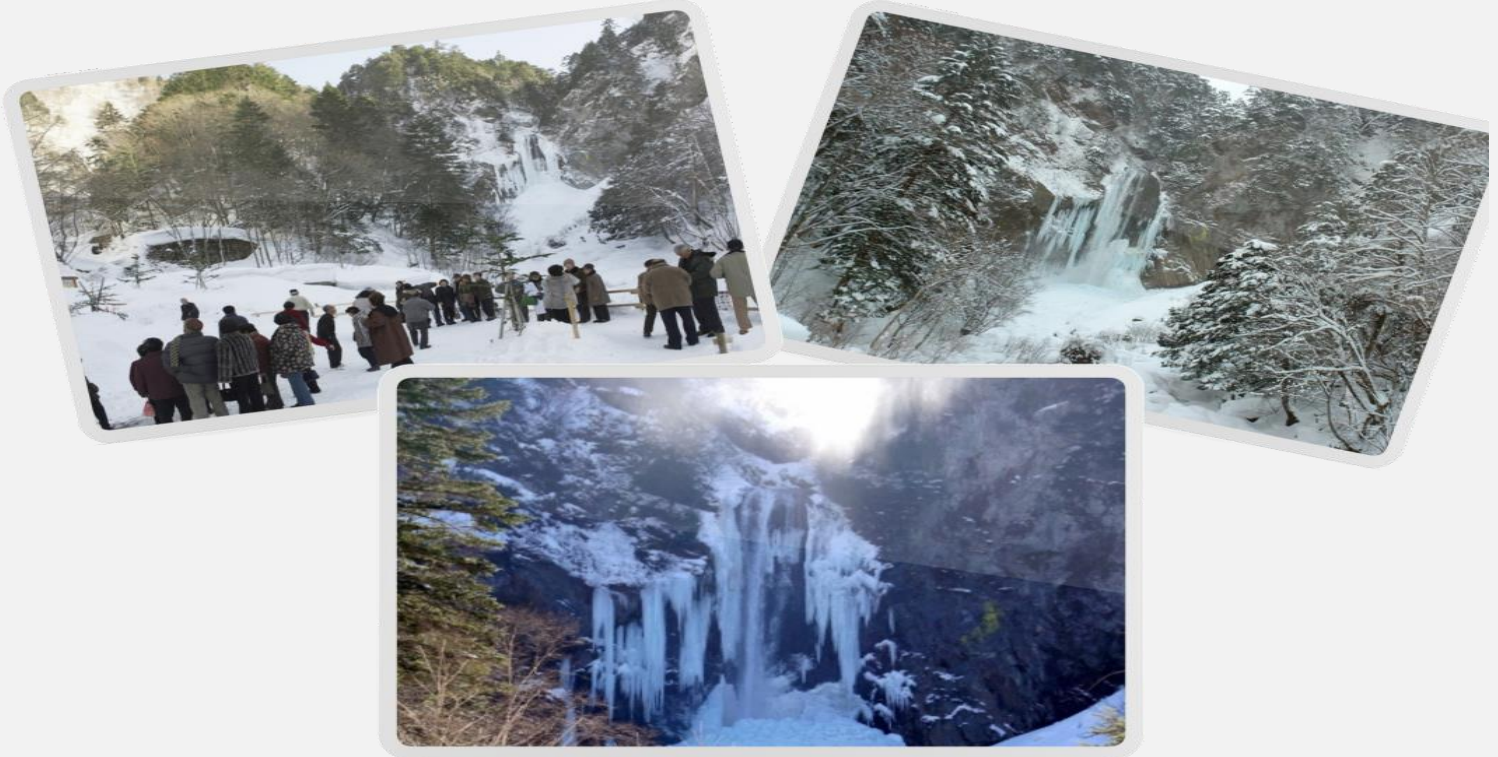
จากนั้นนำท่านสู่ สถานี ซินโฮทากะ ออนเซ็น (Shinhotaka Onsen Station) ครั้งหนึ่งนับเคยเป็นสถานที่ลับอันเจียมสงบ และได้กลายเป็นรีสอร์ทออนเซ็นยอดนิยมของนักปีนเขา นักเล่นสกี และผู้ที่แสวงหาการหลีกเลี่ยงจากเมืองที่วุ่นวายของญี่ปุ่น ซึ่งตั้งอยู่สูงบนเทือกเขาแอลป์ทางตอนเหนือของญี่ปุ่น นำท่านขึ้น **กระเช้าซินโฮทากะ** โดยหลักๆ แล้ว กระเช้าจะแบ่งออกเป็น 2 ช่วง คือช่วงแรกจะไปหยุดที่ **สถานี Nabedaira Kogen** (เป็นกระเช้าชั้นเดียว ใช้เวลาประมาณ 4 นาที) จากนั้นให้ท่านเดินเล่นท่ามกลางวิวทิวทัศน์ที่ปกคลุมเทือกเขาที่สวยงาม ไปยัง **สถานี Shirakaba Daira** เพื่อ **นั่งกระเช้าลอยฟ้าแบบสองชั้นที่มีเพียงหนึ่งเดียวในประเทศญี่ปุ่น** ที่สามารถจุดได้มากถึง 120 คน ไปยัง **สถานี Nishihotakaguchi** (ใช้เวลา 7 นาที) เพื่อขึ้นไปชมวิวบนยอดเขาโฮทากะ (Hotaka) ที่มีความสูงกว่า 2,156 เมตร ที่ท่านจะสามารถมองเห็นทัศนียภาพของเทือกเขาเจแปนแอลป์แบบพาโนรามาได้จากจุดชมวิบบนดาดฟ้าของสถานีนอกจากนี้ภายในสถานี ยังมีร้านอาหาร และร้านขายของที่ระลึก ให้ท่านได้เลือกซื้อ และนั่งทานอาหารพร้อมกับชมวิวธรรมชาติที่สวยงามในช่วงฤดูหนาวได้อย่างชิล ๆ





RJ-TG015

จากนั้นนำท่านเดินทางสู่ **น้ำตกฮิรายุ โอทาคิ (Hirayu Otaki Waterfall)** ถือว่าเป็นไฮไลท์ของเมืองฮิดะ และด้วยความสูงถึง 64 เมตรทำให้ที่นี่ติดอันดับ 1 ใน 100 ของน้ำตกสูงของประเทศญี่ปุ่น และเป็น 1 ใน 3 ของน้ำตกสูงของเมืองฮิดะอีกด้วย ตั้งอยู่ในจังหวัดกิฟุ (Gifu) บรรยากาศโดยรอบน้ำตกแห่งนี้ก็ ร่มรื่นไปด้วยความงามตามธรรมชาติของทั้งป่าไม้และลำธารใสสะอาด น่าประทับใจทั้ง 4 ฤดูกาล โดยเฉพาะในช่วงฤดูหนาว น้ำตกแห่งนี้จะแข็งตัวกลายเป็นแท่งน้ำแข็งขนาดมหึมา รวมถึงลำธารและ พื้นที่โดยรอบต่างก็แปรสภาพเป็นลานหิมะขนาดใหญ่งดงามเป็นอย่างยิ่ง



 บริการอาหารกลางวัน ณ ภัตตาคาร (5)



RJ-TG015

จากนั้นนำท่านเดินทางสู่ **จังหวัดนาగాโนะ (Nagano)** อยู่ในภูมิภาคชูบุ หรือภาคกลางของญี่ปุ่น มีอากาศเย็นตลอดทั้งปี ด้วยภูมิประเทศถูกรายล้อมไปด้วยเทือกเขาหลายแห่ง เช่น **เทือกเขาแอลป์ เทือกเขาฮิดะ เทือกเขาอะดะชิชิ และเทือกเขาดีโสะ** เต็มไปด้วยธรรมชาติอันสวยงาม และสถานที่สำคัญทางประวัติศาสตร์มากมาย นำท่านเดินทางสู่ **เมืองมัตสึโมโต้ (Matsumoto)** ซึ่งเป็นเมืองที่ใหญ่อันดับสองของ จ.นาగాโนะ นำท่านชม **ปราสาทมัตสึโมโต้ (Matsumoto Castle) (ด้านนอก)** 1 ใน 12 ปราสาทดั้งเดิมที่ยังคงสภาพสมบูรณ์ และสวยงามที่สุดของประเทศญี่ปุ่น เนื่องจากสร้างอยู่บนพื้นที่ราบ ในภาษาญี่ปุ่นจึงเรียกว่า ฮิราจิโระ (Hirajiro) ปราสาทแห่งนี้มีเอกลักษณ์ตรงที่มีหอคอย และป้อมปืนเชื่อมต่อกับโครงสร้างอาคารหลัก และด้วยสีโทนมืด ทำให้เกิดความรู้สึกที่ยิ่งใหญ่ และสุขุม จนได้รับฉายาว่า ปราสาทอึกา (Fugashi-Jo)

Matsumoto Castle



ปราสาทมัตสึโมโต้





RJ-TG015

นำท่านอิสระช้อปปิ้งสินค้าพื้นเมืองพร้อมกับสัมผัสบรรยากาศชาวเมืองท้องถิ่น ณ **ถนนนาดามาจิ (Nakamachi Street)** สองข้างทางของถนน เรียงรายไปด้วยอาคารเก่าแก่สไตล์โบราณที่เก็บรักษาไว้เป็นอย่างดี รวมถึงอาคารคลังสินค้าจำนวนหนึ่ง (Kura) ที่มีผนังสีขาว ซึ่งเป็นสัญลักษณ์ของย่านการค้าในอดีต นอกจากนี้ยังมีร้านค้าเล็กๆ ขายของแฮนด์เมด ของที่ระลึก ของสะสมต่าง ร้านอาหาร เครื่องดื่ม และที่พักแบบเรียวกังเปิดให้บริการแก่นักท่องเที่ยวอีกด้วย ใต้เวลาอันสมควรนำท่านเดินทางสู่ **จังหวัดยามานะชิ** ซึ่งเป็นที่ตั้งของภูเขาไฟฟูจิ และทะเลสาบทั้ง 5 รอบภูเขาไฟฟูจิ ทั้งทะเลสาบยามานาโกะ, ทะเลสาบคาวากูจิโกะ, ทะเลสาบไซโกะ, ทะเลสาบไซจิโกะ และทะเลสาบโมโตซุ เพื่อนำท่านเข้าสู่ที่พัก



บริการอาหารเย็น ณ โรงแรม พิเศษ!! อิ่มอร่อยกับบุฟเฟ่ต์งาปู (6)



ที่พัก

YUKARI NO MORI หรือเทียบเท่าระดับเดียวกัน

ให้ท่านได้ผ่อนคลายกับการแช่น้ำแร่ร้อนเซ็นธรรมชาติ เชื่อว่าถ้าได้แช่น้ำแร่แล้ว จะทำให้ผิวพรรณสวยงาม และช่วยให้ระบบหมุนเวียนโลหิตดีขึ้น





RJ-TG015

วันที่
5

สวนโออิชิพาร์ค-เรือนริชชิงซาแบบญี่ปุ่น-เมืองคามาคุระ-วัดโคโตคุอิน
สักการะพระใหญ่โตบุทสึ-งานประดับไฟฤดูหนาว TOKYO GERMAN VILLAGE



บริการอาหารเช้า ณ โรงแรม (7)

จากนั้นนำท่านสู่ **สวนโออิชิ (Oishi Park)** สวนสาธารณะริมทะเลสาบคาวากูจิโกะ เป็นหนึ่งในจุดชมวิวยอดนิยมของภูเขาไฟฟูจิ ซึ่งในฤดูหนาว จะเห็นวิวภูเขาไฟฟูจิเป็นฉากหลังที่มีหิมะสีขาวปกคลุม ให้นักท่องเที่ยวชมพร้อมเก็บภาพความประทับใจและชมภูเขาไฟฟูจิอันงดงาม เราจะรู้สึกผ่อนคลายจนลืมเวลาไปได้เลย ต้าบในมีศูนย์ Kawaguchiko Natural Living Center ที่สามารถซื้อของฝากสินค้าหัตถกรรมท้องถิ่นมากมายอีกด้วย (**การตกของหิมะขึ้นกับสภาพอากาศเป็นสำคัญ)





RJ-TG015

จากนั้นนำท่านสัมผัสประสบการณ์พิเศษ **เรียนรู้พิธีชงชาแบบญี่ปุ่น**

(Shikido) ให้ท่านได้เรียนรู้วิธีชงชาแบบธรรมเนียมญี่ปุ่น มีเซนเซมาสอนการชงชาแบบญี่ปุ่นตั้งแต่การวอร์มอุปกรณ์ การชง และขั้นตอนการดื่ม อีกทั้งยังเป็นการชงชาที่วิวทิวทัศน์ดีมาก ๆ ท่านจะได้มองเห็นทั้งวิวภูเขาไฟฟูจิ และทะเลสาบคาวาคุจิโกะ



 **บริการอาหารกลางวัน ณ ภัตตาคาร (8)**

จากนั้นนำท่านสู่ **เมืองคามาคุระ (Kamakura)** เมืองเก่าในจังหวัดคานากาว่า ห่างจากโตเกียวเพียงแต่ 1 ชั่วโมงเท่านั้น มีทั้ง วัด ศาลเจ้าเก่าแก่ และธรรมชาติอันอุดมสมบูรณ์ อีกทั้งคามาคุระ ยังเป็นเมืองติดทะเลที่มีชายหาดที่เป็นหาดทรายสีขาวสะอาด จนเป็นที่นิยมของชาวเมืองโตเกียว และโยโกฮามา ที่จะมาท่องเที่ยวพักผ่อนกันที่เมืองนี้ เมืองคามาคุระจึงเป็นอีกหนึ่งเมืองท่องเที่ยวอดฮิตของชาวญี่ปุ่นอีกเมืองหนึ่งด้วย นำท่านสู่ **วัดโคโตคุอิน (Kotokuin Temple)** ซึ่งเป็นที่ประดิษฐานของ พระใหญ่ไดบุทสึ (Kamakura Daibutsu) นับว่าเป็นสัญลักษณ์ที่สำคัญมาก ๆ ของเมืองคามาคุระเลยทีเดียว โดยถือเป็นรูปปั้นพระที่สูงเป็นอันดับสองของญี่ปุ่น จะเป็นรองก็แต่เพียงพระใหญ่ที่วัดโทไดจิ เมืองนารา เท่านั้นเอง ก่อนหน้านั้นในตอนแรก องค์พระท่านไม่ได้ตั้งอยู่ด้านบนนอกอย่างที่เห็นอยู่อย่างในปัจจุบัน แต่เดิมที่องค์พระนั้นได้ประดิษฐานอยู่ภายในอาคารวัด แต่เมื่อประมาณศตวรรษที่ 14 และ 15 อาคารของวัดหลายส่วนได้ถูกพายุไต้ฝุ่นทำลายลง ทำให้เหลือแต่องค์พระใหญ่ตั้งอยู่โดยไม่ได้สร้างอาคารขึ้นมาครอบใหม่ ซึ่งก็ถือเป็นสิ่งที่หาดูได้ยากมาก ๆ เลยทีเดียวเชื่อว่าที่จะเห็นองค์พระพุทธรูปตั้งโดดเด่นเป็นสง่าอยู่ภายนอกอาคารอย่างที่วัดแห่งนี้ อีกทั้งคนญี่ปุ่นเอง และนักท่องเที่ยวจำนวนมาก นิยมมาสักการะพระใหญ่แห่งนี้อีกด้วย





RJ-TG015

จากนั้นนำท่านสู่ **หมู่บ้านเยอรมัน (Tokyo German Village)** หมู่บ้านสไตล์ชนบทของประเทศเยอรมัน ให้ทุกท่านเพลิดเพลินกับบรรยากาศของหมู่บ้านชนบท พร้อมชม “เทศกาลประดับไฟฤดูหนาว” ที่จะจัดขึ้นช่วงเดือนพฤศจิกายนจนถึงต้นเดือนเมษายนของทุกปี ชมการตกแต่งประดับประดาแสงไฟที่สวยงามจากหลอดแอลอีดีกว่า 2 ล้านดวง ในช่วงฤดูหนาวของที่นี่ยิ่งใหญ่ที่สุดในจังหวัดชิบะ และถือเป็น “หนึ่งในสามการประดับประดาไฟที่ยิ่งใหญ่ที่สุดในภูมิภาคตะวันออก” อีกด้วย

Tokyo German Village



เทศกาลประดับไฟ
ฤดูหนาว

อิสระอาหารเย็นตามอัธยาศัย

ที่พัก

THE HEDISTAR HOTEL NARITA หรือเทียบเท่าระดับเดียวกัน



RJ-TG015

วันที่
6

กรุงโตเกียว-วัดเซ็นโซจิ-ถนนนากามิเสะ-ถ่ายรูปหอคอยโตเกียวสกายทรี
ริมแม่น้ำสุมิดะ-ช้อปปิ้งชินจูกุ+ถ่ายรูป CAT 3D-ช้อปปิ้งย่านชิบูย่า-สนามบิน
นานาชาติฮาเนดะ



บริการอาหารเช้า ณ โรงแรม (9)

หลังจากนั้นนำท่านเดินทางสู่ กรุงโตเกียว มหานครที่ใหญ่ที่สุดแห่งหนึ่งของเอเชีย และของโลก ประกอบด้วยแหล่งท่องเที่ยว แหล่งวัฒนธรรม ศูนย์รวมเศรษฐกิจ เทคโนโลยีทางด้านต่าง ๆ และสถานที่สำคัญทางศาสนาต่าง ๆ มากมายในมหานครแห่งนี้ อย่างลงตัว นำท่านเดินทางสู่ **วัดเซ็นโซจิ** หรือที่รู้จักกันในนาม **วัดอาซากุสะ (Sensoji Temple)** เป็นวัดที่ขึ้นชื่อว่าเก่าแก่มากที่สุดของเมืองโตเกียวแห่งนี้ ถูกสร้างขึ้นเสร็จเมื่อประมาณปี ค.ศ. 645 เป็นหนึ่งในวัดที่เก่าแก่และเป็นที่ยอมรับมากที่สุดวัดหนึ่งของเมืองโตเกียว บริเวณทางด้านหน้าวัดจะมี **ถนนนากามิเสะ (Nakamise)** เป็นถนนยาวเข้าสู่พื้นที่ภายในวัด เต็มไปด้วยร้านค้า ร้านอาหาร ร้านจำหน่ายของที่ระลึกต่าง ๆ มากมาย โดยนักท่องเที่ยวนิยมถ่ายภาพที่ระลึกกับโดมแดงอันใหญ่ ๆ ที่เปรียบเสมือนสัญลักษณ์สำคัญมาก ๆ ของวัดแห่งนี้ ให้ท่านได้ช้อปปิ้งเลือกซื้อสินค้าของขวัญของฝากจากญี่ปุ่น หรือเลือกซื้อเลือกชิมขนมท้องถิ่นอร่อย ๆ มากมายตามได้้อร่อย



RJ-TG015

จากนั้นนำท่านแวะ **ถ่ายรูปหอคอยโตเกียวสกายทรี (Tokyo Sky Tree) ริมน้ำสุมิเดะ (Sumida River)** หอคอยที่สูงที่สุดในโลก จัดเป็นแลนด์มาร์กอีกอย่างหนึ่งของกรุงโตเกียวบริเวณริมน้ำสุมิเดะ เป็นหอส่งสัญญาณโทรทัศน์ขนาดมที่สูงสุดที่สุดในโลก เปิดให้บริการตั้งแต่วันที่ 22 พฤษภาคม 2012 โดยหอนี้มีความสูง 634 เมตร สามารถทำลายสถิติความสูงของหอคอยต่าง ในมณฑลกว้างโจว ซึ่งมีความสูง 600 เมตร และหอซีเอ็น ทาวเวอร์ ในนครโตรอนโต ของแคนาดา มีความสูง 553 เมตร ทิวทัศน์ของหอคอยโตเกียวสกายทรีที่บรรจุเทคโนโลยีแนวหน้าสุด สามารถมองเห็นได้จากละแวกกวัดอาซากุสะที่เต็มไปด้วยกลิ่นอายแบบเมืองเก่าของเอโดะ (**ราคาทัวร์ไม่รวมค่าขึ้นหอคอย**)



บริการอาหารกลางวัน ณ ภัตตาคาร (10)

นำท่านช้อปปิ้ง **ย่านชินจูกุ (Shinjuku)** และ **ถ่ายรูปกับ CAT 3D** ย่านช้อปปิ้งซึ่งเต็มไปด้วยห้างสินค้าแฟชั่น และห้างสรรพสินค้าขนาดใหญ่อย่าง Isetan, Takashimaya และ Marui เรียงรายกันอยู่มากมาย อีกทั้งยังให้ท่านได้ชม และ ถ่ายรูปกับ Cat 3D ซึ่งเป็นที่สนใจของทั้งคนญี่ปุ่น และต่างชาติที่ผ่านไปมาอย่างแยกชินจูกุ บริเวณตึก Cross Shinjuku จะเจอแมวยักษ์โผล่มาให้เห็น ซึ่งเป็นป้ายโฆษณาแบบ 3 มิติ “Cross Shinjuku Vision” ที่ความคมชัดระดับ 4K นั่นเอง แมวยักษ์ขนาดใหญ่ที่ขยับตัวไปมาเสมือนจริง สร้างความอื้อฮาให้คนญี่ปุ่นต่างถ่ายคลิปแชร์กันในโลกออนไลน์กันเป็นอย่างมาก และบริเวณทางออกฝั่งตะวันออกของสถานีชินจูกุ ยังมีห้างร้านให้นักท่องเที่ยวหลากหลายกลุ่มวัยได้ช้อปปิ้งกันอย่างจุใจไม่ว่าจะเป็นดีสเคาท์สไตล์อย่าง Don Quijote **ร้านขายเครื่องใช้ไฟฟ้าอย่าง Yamada Denki** หรือจะเป็น **Shinjuku Subnade** ซึ่งมีร้านสินค้าหลากหลายแบรนด์ ให้ท่านได้ ช้อปปิ้งกันตามอัธยาศัย



จากนั้นนำท่านช้อปปิ้งแหล่งช้อปปิ้งชื่อดังอย่าง **ย่านชิบูย่า (Shibuya)** ที่ถือได้ว่าเป็นแหล่งช้อปปิ้งยอดนิยมของวัยรุ่นโดยเฉพาะอย่างยิ่งในย่านแฟชั่น ประกอบไปด้วยห้างสรรพสินค้าขนาดใหญ่ ร้านค้า ร้านแบรนด์ดังอยู่มากมาย นอกจากนั้นแล้วก็ยังมีร้านอาหาร คาเฟ่และแหล่งบันเทิงอย่างครบครัน มีผู้คน



RJ-TG015

ทั้งชาวญี่ปุ่นและนักท่องเที่ยวชาวต่างชาติเดินชิวๆอยู่ตลอดเวลาทั้งวัน ได้เวลาอันสมควรนำท่านเดินทาง
สู่สนามบินฮาเนดะ



อิสระอาหารเย็น
เพื่อให้ท่านเต็มอิ่มกับการช้อปปิ้ง

วันที่
7

สนามบินนานาชาติฮาเนดะ-สนามบินนานาชาติสุวรรณภูมิ

00.20 น.

ออกเดินทางกลับสู่ กรุงเทพฯ ประเทศไทย โดยสายการบิน THAI AIRWAYS (TG)
เที่ยวบินที่ TG 661



ใช้เวลาบินประมาณ 7 ชั่วโมง 05 นาที



บริการอาหาร และเครื่องดื่มบนเครื่อง

05:25 น.

คณะเดินทางถึง สนามบินนานาชาติสุวรรณภูมิ กรุงเทพฯ โดยสวัสดิภาพและความประทับใจ...



สำหรับลูกค้าท่านที่ไม่ต้องการใช้ตั๋วเครื่องบิน (JOIN LAND)

หักออกจากราคาทัวร์ 15,000.-/ท่าน



RJ-TG015

Real choice

สำหรับลูกค้าที่จองโปรแกรมทัวร์เส้นทางญี่ปุ่น เส้นทางเวียดนาม สามารถเลือกใช้ แพคเกจเสริมจาก Real choice ได้ทุกบริการ

Real Private Choice

สำหรับท่านที่ต้องการความเป็นส่วนตัวมากขึ้น ท่านสามารถเลือกใช้บริการ รถส่วนตัวได้ โดยมีรูปแบบรถให้เลือกถึง 3 ประเภท โดยรถ แต่ละประเภท สามารถนั่งได้ตั้งแต่ 2 ท่านขึ้นไป

ฉัพลัด ณ วันที่ 25/05/67

Bus (10-20 ท่าน) VAN (2-8ท่าน) Alphard (2-4 ท่าน)

ติดต่อสอบถามราคากับเจ้าหน้าที่

Real Private Choice

สำหรับท่านที่ต้องการความเป็นส่วนตัวมากขึ้น ท่านสามารถเลือกใช้บริการ รถส่วนตัวได้ โดยมีรูปแบบรถให้เลือกถึง 2 ประเภท โดยรถ แต่ละประเภท สามารถนั่งได้ตั้งแต่ 2 ท่านขึ้นไป

ฉัพลัด ณ วันที่ 25/05/67

VAN (7-8ท่าน) BUS (10-18 ท่าน)

ติดต่อสอบถามราคากับเจ้าหน้าที่

Real Insurance Choice

ประกันการเดินทางเสริม

ครอบคลุมการรักษาพยาบาล และเหตุการณ์ไม่คาดฝัน เมื่อเดินทางไปต่างประเทศ(ที่ไม่ใช่โรคประจำตัว และ อุบัติเหตุ) สามารถซื้อความคุ้มครองได้ สูงสุดถึง 5,000,000 บาท

ฉัพลัด ณ วันที่ 26/02/67

เริ่มต้นที่

710.-

Real Wifi Choice

Package	10 GB / Day	Unlimited	เพิ่มวันต่อวัน
5 DAY	799.-	999.-	250.-
6 DAY	999.-	1,199.-	300.-

***ดูรายละเอียดเพิ่มเติมกับเจ้าหน้าที่ทุกครั้งที่มอบตั๋วทางสั่งซื้อ

Soft Bank

Wi Fi

***เริ่มรับใช้ตั้งแต่วันที่ 17 ตุลาคม 2566 เป็นต้นไป

Real admission Ticket Choice

จองตั๋วล่วงหน้า

บริการจองตั๋ว Disneyland ,Universal Studio ล่วงหน้า

ติดต่อสอบถามราคากับเจ้าหน้าที่

ฉัพลัด ณ วันที่ 25/05/67

TOKYO Disneyland Universal Studio

Real Seat Choice

Long Lag

ที่นั่งบริเวณแถวหน้าของห้องโดยสาร และ ใต้แถวของรถจอดเทียบ

คุณจึงมีพื้นที่กว้างขึ้นสำหรับการมีสมาธิได้อย่างเต็มที่ เพื่อความสะดวกสบาย

ราคาที่นั่ง 2,500/เที่ยว

** มีที่นั่งจำกัดเพียง 18 ที่นั่ง เท่านั้น



ข้อควรรู้

กรุณาศึกษารายละเอียดทั้งหมดก่อนทำการจอง เพื่อความถูกต้อง และ ความเข้าใจตรงกันระหว่างท่านลูกค้า และบริษัทฯ เมื่อก่อนตกลงชำระเงินมัดจำ หรือ ค่าทัวร์ทั้งหมดกับทางบริษัทฯแล้ว ทางบริษัทฯ จะถือว่าท่าน ได้ยอมรับเงื่อนไขข้อตกลงต่างๆทั้งหมด



****ท่านใดมีเที่ยวบินภายในประเทศ กรุณาติดต่อพนักงานเพื่อสอบถามเท่านั้น****

ทั้งนี้หากสายการบิน หรือเที่ยวบินหลักเกิดการล่าช้า ทางบริษัทฯจะพิจารณาชดเชยค่าเสียหาย เฉพาะในส่วนสายการบินภายในประเทศ ที่เป็นสายการบินเครือข่ายเดียวกับเที่ยวบินหลักเท่านั้น นอกเหนือจากสายการบินที่ทางบริษัทฯ แจ้ง ขอสงวนสิทธิ์ในการไม่รับผิดชอบ และพิจารณาทุกๆ กรณี เนื่องจากทางบริษัทฯ ได้จำหน่ายโปรแกรมทัวร์ที่เริ่มเดินทางจาก สนามบินสุวรรณภูมิ ไม่นับรวม การเดินทางจากสนามบินอื่นๆและให้แจ้งต่อพนักงานขายล่วงหน้า ก่อนทำการซื้อบัตรโดยสาร ภายในประเทศทุกครั้ง เนื่องจากต้องได้รับการยืนยันเที่ยวบินหลัก และ กรุ๊ปคอนเฟิร์ม **เพื่อประโยชน์ของตัวท่านเอง **



บริษัทฯ ขอสงวนสิทธิ์ รายการทัวร์สามารถเปลี่ยนแปลงได้ตามความเหมาะสม

เนื่องจากสภาวะอากาศ , การระบาดของโรคติดต่อ, การเมือง , สายการบิน เป็นต้น โดยมีต้องแจ้งให้ทราบล่วงหน้า

การบริการของรถบัสนำเที่ยวญี่ปุ่น ตามกฎหมายของประเทศญี่ปุ่น สามารถให้บริการได้วันละ 10 ชั่วโมง มีอาจเพิ่มเวลาได้

โดยมีคัคุเทศก์ และ คนขับจะเป็นผู้บริหารเวลาตามความเหมาะสม

ทั้งนี้ขึ้นอยู่กับสภาพการจราจรในวันเดินทางนั้นๆ เป็นหลัก

จึงขอสงวนสิทธิ์ในการปรับเปลี่ยนเวลาท่องเที่ยว ตามสถานที่ในโปรแกรมการเดินทาง



อัตราค่าบริการ ? รวมอะไรบ้าง



**ค่าตั๋วเครื่องบิน
ขาไป - ขากลับ**
(ตามรายการระบุ รวมถึงค่าภาษี
สนามบิน และ ค่าภาษีน้ำมัน)



**ค่ารถโค้ชปรับอากาศ
ตามรายการที่ระบุ**



**โรงแรมที่พักตามระบุ
หรือ เกียบเท่า**
(พัก 2-3 ท่าน/ห้อง)



**ค่าธรรมเนียม
เข้าชมสถานที่ต่างๆ
ตามรายการที่ระบุ**



**ภาษีมูลค่าเพิ่ม 7%
ภาษีหัก ณ ที่จ่าย 3%**
(คิดเฉพาะค่าบริการ)

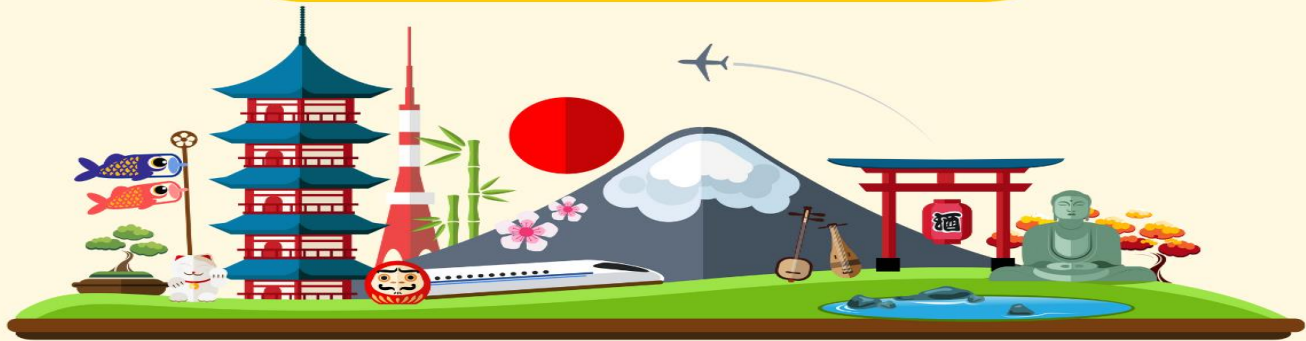


**ค่าอาหาร
ตามรายการที่ระบุ**



**ค่าเบี้ยประกัน
อุบัติเหตุในระหว่างการเดินทาง
ท่องเที่ยวต่างประเทศ**

วงเงินประกันท่านละ 500,000 บาท
(ไม่ครอบคลุมถึงสุขภาพ อาหารเจ็บป่วย หรือโรคประจำตัว)
กรณีเสียชีวิตจากอุบัติเหตุระหว่างการเดินทางท่องเที่ยว
วงเงินประกันท่านละ 1,000,000 บาท (เงื่อนไขตามกรมธรรม์)





อัตราค่าบริการ ? ไม่รวมอะไรบ้าง



ค่าใช้จ่ายส่วนตัว ของผู้เดินทาง

- ค่าหนังสือเดินทาง
- ค่าโทรศัพท์
- ค่าอาหาร เครื่องดื่ม
- ค่าสิทธิ
- ค่ามิเตอร์ในห้อง
- และค่าพาหนะต่างๆ ที่มีระบุในรายการ



ค่าธรรมเนียมวีซ่า เข้าประเทศญี่ปุ่น



กรณีประกาศให้กลับมาขึ้นเรือขงวีซ่าอีกครั้ง
(เนื่องจากทางญี่ปุ่นได้ประกาศยกเว้นการยื่นวีซ่า
เข้าประเทศญี่ปุ่นให้กับคนไทย สำหรับผู้ที่ประสงค์
พำนักระยะสั้นในประเทศญี่ปุ่นไม่เกิน 15 วัน)

หากในภายหลังทางรัฐบาลญี่ปุ่นประกาศให้ยื่นวีซ่าตามเดิม
ผู้เดินทางจะต้องจ่ายเพิ่ม 2,000 บาท สำหรับการยื่นเรือขงวีซ่า



ค่าธรรมเนียมกระเป๋า

สัมภาระที่มีน้ำหนักเกินกว่า
ที่สายการบินนั้นๆ กำหนด
หรือ สัมภาระใหญ่เกิน
ขนาดมาตรฐาน



ค่าภาษีน้ำมัน

ที่ทางสายการบินเรียกเก็บเพิ่ม
ในภายหลังจากทางบริษัทฯ
ได้ออกตั๋วเครื่องบินไปแล้ว



ค่ามัคคุเทศก์และ หัวหน้าทัวร์

ที่คอยอำนวยความสะดวก
ตลอดการเดินทาง



ค่าทิปมัคคุเทศก์ คนขับรถ 2,000 บาท/ท่าน/ทริป



เดินทางขั้นต่ำ 30 ท่าน หากต่ำกว่ากำหนด กรุ๊ปจะไม่สามารถเดินทางได้
หากผู้เดินทางทุกท่านยินดีที่จะชำระค่าบริการเพิ่มเพื่อให้คณะเดินทางได้ ทางเรายินดีที่จะประสาน
งานในการเดินทางตามประสงค์ให้ท่านต่อไป ทางบริษัทฯ ขอสงวนสิทธิ์ในการงดออกเดินทาง
และเลื่อนการเดินทางไปในวันอื่นต่อไป โดยทางบริษัทฯ จะแจ้งให้ท่านทราบล่วงหน้า





เงื่อนไขที่ควรรู้



1

เงื่อนไขการจอง และ การชำระเงิน

(เฉพาะการส่งจอยท์วอร์เท่านั้น ไม่รวมการตัดกรุ๊ป หรือกรุ๊ปเหมา)



มัดจำท่านละ 20,000 บาท ภายหลังจากที่ท่านได้รับอินวอยซ์การจอง 1 วัน กรณีลูกค้าทำการจองน้อยกว่าวันเดินทาง 30 วัน ทางบริษัทฯ ขอสงวนสิทธิ์ในการเก็บค่าทัวร์เต็มจำนวนทันทีในวันจองเท่านั้น



ส่วนที่เหลือ ชำระก่อนวันเดินทาง 30 วัน (นับรวมวันเสาร์ และอาทิตย์)

- หากไม่ชำระมัดจำตามที่กำหนด ขออนุญาตตัดที่นั่งให้ลูกค้าท่านอื่นที่รออยู่
- หากชำระไม่ครบตามจำนวน บริษัทฯ ถือว่าท่านยกเลิกการเดินทางโดยอัตโนมัติโดยไม่มีเงื่อนไข
- เมื่อท่านชำระเงินไม่ว่าจะทั้งหมด หรือบางส่วน ทางบริษัทฯ ถือว่าท่านได้ยอมรับเงื่อนไขและข้อตกลงต่างๆที่ได้ระบุไว้ทั้งหมดนี้แล้ว



หากชำระเงินในแต่ละส่วนแล้ว โปรดส่งสำเนาการโอนเงิน พร้อมระบุชื่อพนักงานขาย มาทางอีเมล หรือ แนบสลิปผ่านระบบจองที่นั้งออนไลน์ของทางบริษัทฯ

1.1 เงื่อนไขยกเลิกการจอง (เฉพาะการส่งจอยท์วอร์เท่านั้น ไม่รวมการตัดกรุ๊ป หรือกรุ๊ปเหมา)

- ยกเลิกก่อนการเดินทางไม่น้อยกว่า 30 วัน คืนเงินบางส่วน (หักจากค่าใช้จ่ายที่เกิดขึ้นจริงแล้ว เช่น ค่ามัดจำบัตรโดยสารเครื่องบิน และมัดจำค่าบริการโรงแรม, รถโค้ช, ร้านอาหาร จากทางต่างประเทศ)
- ยกเลิกก่อนการเดินทางน้อยกว่า 30 วัน คืนเงินค่าทัวร์ 50% (จากราคาทัวร์ที่ซื้อ)
- ยกเลิกก่อนการเดินทางน้อยกว่า 15 วัน ไม่สามารถคืนเงินได้ / สามารถเปลี่ยนแปลงผู้เดินทางได้ (เปลี่ยนชื่อ) ต้องแจ้งให้บริษัทฯ กราบล่วงหน้าอย่างน้อย 7 วัน

1.2 เงื่อนไขยกเลิกการจอง / เดินทางวันหยุด หรือเทศกาล และ โปรแกรม

ที่เดินทางด้วยเที่ยวบินพิเศษ Charter Flight

- กรุ๊ปที่เดินทาง **ในช่วงวันหยุด หรือเทศกาล** ที่ต้องการันตีค่าบัตรโดยสารทั้งหมด และที่นั่งกับสายการบิน หรือกรุ๊ปที่มีการการันตีค่าที่พักทั้งหมด และอื่นๆโดยตรง หรือโดยการผ่านตัวแทนในประเทศหรือต่างประเทศ และไม่อาจขอคืนเงินได้ **รวมถึงเที่ยวบินพิเศษ CHARTER FLIGHT** ขอสงวนสิทธิ์ไม่มีการคืนเงินทุกกรณี ทั้งมัดจำ หรือค่าทัวร์ทั้งหมด เนื่องจากการเป็นภาระในเที่ยวบิน และโปรแกรมนั้นๆ **ซึ่งไม่สามารถใช้เงื่อนไขยกเลิกการจองร่วมกับข้อที่ 1.1 ได้**

2 เชื้อนโงการจอง และการชำระเงิน *เฉพาะการตัดกรู๊ป หรือกรู๊ปเหมา ซึ่งเป็นข้อตกลงระหว่าง บริษัททัวร์ ผู้ขาย และ บริษัททัวร์ผู้ซื้อ เท่านั้น



มัดจำท่านละ 20,000 บาท ภายหลังจากที่ท่านได้รับอินวอยซ์การจอง 1 วัน
(กรณีลูกค้าทำการจองน้อยกว่าวันเดินทาง 30 วัน ทางบริษัทฯ ขอสงวนสิทธิ์ในการเก็บค่าทัวร์
เต็มจำนวนทันทีในวันจองเท่านั้น)



ส่วนที่เหลือ ชำระก่อนวันเดินทาง 35 วัน
(นับรวมวันเสาร์ และอาทิตย์)



หากไม่ชำระมัดจำตามที่กำหนด
ขออนุญาตตัดที่นั่งให้ลูกค้าท่านอื่นที่รออยู่



หากชำระไม่ครบตามจำนวน
บริษัทฯ ถือว่าท่านยกเลิกการเดินทาง
โดยอัตโนมัติโดยไม่มีเงื่อนไข



เมื่อท่านชำระเงิน ไม่ว่าจะทั้งหมด
หรือ บางส่วน
ทางบริษัทฯ ถือว่าท่านได้ยอมรับเงื่อนไข
และ ข้อตกลงต่างๆที่ได้ระบุไว้ทั้งหมดนี้แล้ว

2.1 เชื้อนโงยกเลิกการจอง

- ยกเลิกก่อนการเดินทางไม่น้อยกว่า 45 วัน คืนเงินเต็มจำนวน
- ยกเลิกก่อนการเดินทางน้อยกว่า 45 วัน คืนเงินบางส่วน (หักจากค่าใช้จ่ายที่เกิดขึ้นจริงแล้ว เช่น ค่ามัดจำบัตรโดยสารเครื่องบิน และมัดจำค่าบริการโรงแรม, รถโค้ช, ร้านอาหาร จากทางต่างประเทศ)
- ยกเลิกก่อนการเดินทางน้อยกว่า 30 วัน ไม่สามารถคืนเงินได้

2.2 เชื้อนโงยกเลิกการจอง / เดินทางวันหยุด หรือเทศกาล และโปรแกรมที่เดินทางด้วยเที่ยวบินพิเศษ Charter Flight

- กรู๊ปที่เดินทาง ใน **ช่วงวันหยุด หรือเทศกาล** ที่ต้องการันตีค่าบัตรโดยสารทั้งหมด และ ที่นั่งกับสายการบิน หรือกรู๊ปที่มีการการันตีค่าบริการที่พัก ทั้งหมด และอื่นๆโดยตรง หรือ โดยการผ่านตัวแทนในประเทศ หรือ ต่างประเทศ และไม่อางขอคืนเงินได้ รวมถึง **เที่ยวบินพิเศษ CHARTER FLIGHT** ขอสงวนสิทธิ์ไม่มีการคืนเงินทุกกรณี ทั้งมัดจำ หรือค่าทัวร์ทั้งหมด เนื่องจากเป็นการเหมาจ่ายในเที่ยวบิน และโปรแกรมนั้นๆ
- ซึ่งไม่สามารถใช้เชื้อนโงยกเลิกการจองร่วมกับข้อที่ 2.1 ได้**

○.....○



3 เชื้อไวรัสโควิดเกิดภัยพิบัติ ไม่ว่ากรณีใดๆ หากเกิดภัยพิบัติตามธรรมชาติ หรือ ภัยพิบัติอื่นไม่สามารถ คาดการณ์ล่วงหน้าได้



เช่น พายุไต้ฝุ่น แผ่นดินไหว สึนามิ หรือโรคระบาด
ในประเทศ หรือ นอกประเทศ หรือเมืองที่ท่านเดินทางไป
ลูกค้าไม่สามารถที่จะนำเหตุการณ์ดังกล่าวมาขอยกเลิก หรือ ขอเงินคืนได้ และ บริษัทฯ
จะไม่คืนเงินใดๆ ทั้งสิ้น แต่จะขอสงวนสิทธิ์ในการพิจารณาเลื่อนการเดินทางออกไปได้ตามที่บริษัทฯ ได้แจ้ง
จนกว่าภัยพิบัตินั้นจะสิ้นสุดลง



โปรดตรวจสอบ Passport
จะต้องมีอายุคงเหลือ ณ วันเดินทางมากกว่า 6 เดือนขึ้นไป และ เหลือ
หน้ากระดาษอย่างน้อยต่ำ 2 หน้า หากไม่มั่นใจโปรดสอบถาม



หมายเหตุ

กรณีที่ต้องการตรวจคนเข้าเมืองทั้งกรุงเทพฯ และในต่างประเทศ ปฏิเสธมิให้เดินทางออก หรือ เข้าประเทศที่ระบุไว้
ในรายการเดินทาง บริษัทฯ ขอสงวนสิทธิ์ที่จะไม่คืนค่าทัวร์ไม่ว่ากรณีใดๆ ทั้งสิ้น รวมถึงเมื่อท่านออกเดินทาง
ไปกับคณะแล้ว ถ้าท่านงดการใช้บริการรายการใดรายการหนึ่ง หรือไม่เดินทางพร้อมคณะ ถือว่าท่านสละสิทธิ์
ไม่อาจเรียกร้องค่าบริการคืน ไม่ว่างกรณีใดๆทั้งสิ้น



ข้อมูลเพิ่มเติม : ตัวเครื่องบิน และ ที่นั่ง

- ในการเดินทางเป็นหมู่คณะ ผู้โดยสารจะต้องเดินทางไป-กลับพร้อมกัน ไม่สามารถเลื่อนวันเดินทางกลับได้
- การจัดที่นั่งของกรุ๊ปเป็นไปโดยสายการบินเป็นผู้กำหนด ซึ่งทางบริษัทฯ ไม่สามารถเข้าไปแทรกแซงได้
- กรณี ยกเลิกการเดินทาง บัตรโดยสารไม่สามารถยกเลิก หรือคืนเงินบางส่วนได้



ข้อมูลเพิ่มเติม : โรงแรมที่พัก

- เนื่องจากการวางแผนแบบห้องพักของแต่ละโรงแรมแตกต่างกัน จึงอาจทำให้ห้องพักแบบ
ห้องเดี่ยว (Single) และห้องคู่ (Twin / Double) และ ห้องพักแบบ 3 ท่าน / 3 เตียง (Triple Room)
ห้องพักอาจจะไม่ติดกัน
- กรณีมีงานจัดประชุมนานาชาติ (Trade Fair) เป็นผลให้ค่าโรงแรมสูงขึ้นมาก และห้องพักในเมืองเต็ม
บริษัทฯ ขอสงวนสิทธิ์ในการปรับเปลี่ยน หรือย้ายเมืองเพื่อให้เกิดความเหมาะสม



ข้อมูลเพิ่มเติม : สัมภาระ และ ค่าพนักงานยกกระเป๋า (Porter)

- สำหรับ น้ำหนักของสัมภาระที่ทางสายการบินอนุญาตให้บรรทุกได้ทั้งเครื่องบิน คือ 25 กิโลกรัม
(สำหรับผู้โดยสารชั้นประหยัด / Economy Class Passenger) การเรียกค่าระวางน้ำหนักเพิ่มเป็นสิทธิ์
ของสายการบินที่ท่านไม่อาจปฏิเสธได้ (ท่านต้องชำระในส่วนที่โดนเรียกเก็บเพิ่ม)



สำหรับกระเป๋าสัมภาระของผู้โดยสาร (ยกเว้นทารก) สามารถนำสัมภาระพกพาขึ้นเครื่องได้ไม่เกิน 2 ชิ้น ได้แก่ กระเป๋าสัมภาระ 1 ชิ้น หรือกระเป๋าใส่คอมพิวเตอร์ หรือกระเป๋าถือ หรือกระเป๋าขนาดเล็กอีก 1 ชิ้น ต้องมีขนาดไม่เกิน 56 ซม.(สูง)x36 ซม.(กว้าง)x 23 ซม.(หนา) ต้องสามารถจัดเก็บไว้ในช่องเก็บสัมภาระเหนือศีรษะภายในห้องโดยสารได้ (สัมภาระติดตัวขึ้นเครื่อง) น้ำหนักไม่เกิน 7 กิโลกรัม



กรณีที่ต้องมีบินด้วยสายการบินภายในประเทศ น้ำหนักของกระเป๋า อาจจะถูกกำหนดให้ต่ำกว่ามาตรฐานได้ ทั้งนี้ขึ้นอยู่กับข้อกำหนดของแต่ละสายการบิน ทางบริษัทฯ ขอสงวนสิทธิ์ไม่รับภาระส่วนของค่าใช้จ่ายที่สัมภาระน้ำหนักเกิน (ท่านต้องชำระในส่วนที่โดนเรียกเก็บเพิ่ม)



**ทางบริษัทฯ ไม่รับผิดชอบกรณีเกิดการสูญเสี่ย สูญหาย ของกระเป๋า และสัมภาระของผู้โดยสารทุกกรณี
หมายเหตุ... (สำคัญมาก!!! ผู้โดยสารควรรับทราบก่อนการเดินทาง)**



1 รายการอาจมีการเปลี่ยนแปลงตามความเหมาะสม

เนื่องจาก การยกเลิกเที่ยวบิน ความล่าช้าของสายการบิน โรงแรม ที่พัก การจราจร เหตุการณ์ทางการเมือง การนัดหยุดงาน การก่อกองกลาง อุบัติเหตุ สภาพอากาศ ภัยธรรมชาติ ว่างภัย อัคคีภัย ไรศรระบาด ในประเทศ หรือนอกประเทศ หรือเมืองที่ท่านเดินทางไป หรือ ไม่ว่าจะด้วยสาเหตุใดๆ ก็ตาม (ซึ่งเป็นเหตุการณ์ที่นอกเหนือการควบคุมจากทางบริษัทฯ) โดยทางบริษัทฯ จะคำนึงถึงความปลอดภัยของลูกค้าเป็นสิ่งสำคัญ



2 หากท่านยกเลิกทัวร์

เนื่องจากเหตุการณ์ความไม่สงบทางการเมือง สายการบิน สภาพอากาศ ภัยธรรมชาติ ว่างภัย อัคคีภัย ไรศรระบาด ในประเทศ หรือนอกประเทศ หรือเมืองที่ท่านเดินทางไป แต่สายการบิน หรือในส่วนของการบริการทางประเทศที่ท่านเดินทางท่องเที่ยว ยังคงให้บริการอยู่เป็นปกติ ทางบริษัทฯ ขอสงวนสิทธิ์ในการไม่คืนค่าทัวร์ทั้งหมด หรือบางส่วนให้กับท่าน



3 หากในวันเดินทาง สถานที่ท่องเที่ยวใดที่ไม่สามารถเข้าชมได้

สถานที่ท่องเที่ยวใดที่ไม่สามารถเข้าชมได้ ไม่ว่าจะด้วยสาเหตุใดก็ตาม ทางบริษัทฯ จะหาสถานที่ท่องเที่ยวใหม่ทดแทน หรือคืนค่าใช้จ่ายบางส่วนนั้นให้



4 บริษัทฯ จะไม่รับผิดชอบและขอสงวนสิทธิ์ในการไม่คืนค่าทัวร์ทั้งหมด หรือ บางส่วนให้กับท่าน ในกรณีดังนี้

- กรณีที่กองตรวจคนเข้าเมือง ห้ามผู้เดินทาง เดินทาง เนื่องจากมีสิ่งผิดกฎหมาย หรือสิ่งของห้ามนำเข้าประเทศ **เอกสารเดินทางไม่ถูกต้อง** หรือความประพฤติส่อไปในทางเสื่อมเสียด้วยเหตุผลใดๆ ก็ตามที่ทางกองตรวจคนเข้าเมืองห้ามเดินทาง
- กรณีที่สถานทูตงดออกวีซ่า อันสืบเนื่องมาจากตัวผู้โดยสารเอง
- กรณีที่กองตรวจคนเข้าเมืองของประเทศไทยงดออกเอกสารเข้าเมือง ให้กับชาวต่างชาติ หรือ คนต่างด้าวที่พำนักอยู่ในประเทศไทย



จากมาตรการยกเว้นวีซ่าเข้าประเทศญี่ปุ่นให้กับคนไทย

ผู้ที่ประสงค์จะพำนักระยะสั้น ในประเทศญี่ปุ่นไม่เกิน 15 วัน ไม่ว่าจะด้วยวัตถุประสงค์ เพื่อการท่องเที่ยว เยี่ยมญาติ หรือธุรกิจ จะต้องยื่นเอกสารในขั้นตอนการตรวจเข้าเมือง เพื่อยืนยันการมีคุณสมบัติ การเข้าประเทศญี่ปุ่น ดังต่อไปนี้

1. ตัวเครื่องบินขาออกจากประเทศญี่ปุ่น (ทางบริษัทฯ จัดการให้)
2. สิ่งที่ยืนยันว่าท่านสามารถรับผิดชอบค่าใช้จ่ายที่อาจเกิดขึ้นในระหว่างที่พำนักในประเทศญี่ปุ่นได้ (เช่น เงินสด บัตรเครดิต เป็นต้น)
3. ชื่อ ที่อยู่ และหมายเลขติดต่อในระหว่างที่พำนักในประเทศญี่ปุ่น (ทางบริษัทฯ จัดการให้)
4. กำหนดการเดินทางระหว่างที่พำนักในประเทศญี่ปุ่น (ทางบริษัทฯ จัดการให้)

• คุณสมบัติการเข้าประเทศญี่ปุ่น

(สำหรับกรณีการเข้าประเทศญี่ปุ่นด้วยมาตรการยกเว้นวีซ่า)

1. หนังสือเดินทางต้องมีอายุการใช้งานเหลืออยู่ ไม่ต่ำกว่า 6 เดือน
2. กิจกรรมใดๆ ที่จะกระทำในประเทศญี่ปุ่นจะต้องไม่เป็นสิ่งที่ขัดต่อกฎหมายและเข้าข่ายคุณสมบัติ การพำนักระยะสั้น
3. ในขั้นตอนการขอเข้าประเทศ จะต้องระบุระยะเวลาการพำนักไม่เกิน 15 วัน
4. เป็นผู้ที่ไม่มีประวัติการถูกส่งตัวกลับจากประเทศญี่ปุ่น มิได้อยู่ในระยะเวลาของการถูกปฏิเสธ ไม่ให้เข้าประเทศ และ ไม่เข้าข่ายคุณสมบัติที่จะถูกปฏิเสธไม่ให้เข้าประเทศ



หมายเหตุ : กรุณาอ่านศึกษารายละเอียดทั้งหมดก่อนทำการจอง เพื่อความถูกต้อง และ ความเข้าใจตรงกันระหว่างท่านลูกค้า และบริษัท

1

บริษัทฯ ขอสงวนสิทธิ์ที่จะเลื่อนการเดินทาง หรือ ปรับราคาค่าบริการขึ้น ในกรณีที่ผู้ร่วมคณะไม่ถึง 30 ท่าน

2

ขอสงวนสิทธิ์การเก็บค่าน้ำมันและภาษีสนามบินทุกแห่งเพิ่ม หากสายการบินมีการปรับขึ้นก่อนวันเดินทาง

3

บริษัทฯ ขอสงวนสิทธิ์ในการเปลี่ยนแปลงขบวน โดยไม่ต้องแจ้ง ให้ทราบล่วงหน้าอัน เนื่องจากสาเหตุต่างๆ

4

บริษัทฯ จะไม่รับผิดชอบใดๆ ทั้งสิ้น หากเกิดกรณีความล่าช้าจากสายการบิน การยกเลิกบิน การประท้วง การนัดหยุดงาน การก่อการจลาจล ภัยธรรมชาติ การนำสิ่งของผิดกฎหมาย ซึ่งอยู่นอกเหนือความรับผิดชอบของบริษัทฯ



- 5 บริษัทฯ จะไม่รับผิดชอบใดๆ ทั้งสิ้น หากเกิดสิ่งของสูญหาย อันเนื่องเกิดจากความประมาทของท่าน เกิดจากการโจรกรรม และอุบัติเหตุจากความประมาทของนักท่องเที่ยวเอง
- 6 เมื่อท่านตกลงชำระเงินมัดจำหรือค่าทัวร์ทั้งหมดกับทางบริษัทฯ แล้ว ทางบริษัทฯ จะถือว่าท่านได้ยอมรับเงื่อนไขข้อตกลงต่างๆ ทั้งหมด
- 7 รายการนี้เป็นเพียงข้อเสนอที่ต้องได้รับการยืนยันจากบริษัทฯ อีกครั้งหนึ่ง หลังจากได้สำรองโรงแรมที่พักในต่างประเทศเรียบร้อยแล้ว โดยโรงแรม จัดในระดับใกล้เคียงกัน ซึ่งอาจจะปรับเปลี่ยนตามที่ระบุในโปรแกรม
- 8 การจัดการเรื่องห้องพัก เป็นสิทธิของโรงแรมในการจัดห้องให้กับกรุ๊ป ที่เข้าพัก โดยมีห้องพักสำหรับผู้สูบบุหรี่ / ปลอดบุหรี่ได้ โดยอาจจะ ขอเปลี่ยนห้องได้ตามความประสงค์ของผู้ที่พัก ทั้งนี้ขึ้นอยู่กับความพร้อม ให้บริการของโรงแรม และไม่สามารถรับประกันได้
- 9 กรณีผู้เดินทางต้องการความช่วยเหลือเป็นพิเศษ อาทิเช่น ใช้วีลแชร์ กรุณาแจ้งบริษัทฯ อย่างน้อย 7 วันก่อนการเดินทาง มิฉะนั้นบริษัทฯ ไม่สามารถจัดการล่วงหน้าให้ได้
- 10 มัคคุเทศก์ พนักงาน และตัวแทนของผู้จัด ไม่มีสิทธิในการให้คำสัญญาใดๆ ทั้งสิ้นแทนผู้จัด นอกจากมีเอกสารลงนามโดยผู้มีอำนาจ ของผู้จัดกำกับเท่านั้น
- 11 ผู้จัดจะไม่รับผิดชอบ และไม่สามารถคืนค่าใช้จ่ายต่างๆ ได้เนื่องจากการเป็นการเหมาจ่ายกับตัวแทนต่างๆ ในกรณีที่ผู้เดินทางไม่ผ่านการพิจารณา ในการตรวจคนเข้าเมือง-ออกเมือง ไม่ว่าจะเป็กองตรวจคนเข้าเมือง หรือ กรมแรงงานของทุกประเทศในรายการท่องเที่ยว อันเนื่องมาจากการกระทำที่สื่อไปในทางผิดกฎหมาย การหลบหนี เข้าออกเมือง เอกสารเดินทางไม่ถูกต้อง หรือการถูกปฏิเสธในกรณีอื่นๆ
- 12 กรณีต้องการพักแบบ 3 ท่าน ต่อห้องหรือห้องแบบ 3 เตียง Triple โรงแรมมีห้อง Triple ไม่เพียงพอ ขอสงวนสิทธิในการจัดห้องให้เป็นแบบ แยก 2 ห้อง คือ 1 ห้องพักรู และ 1 ห้องพักรูเดี่ยว โดยไม่ค่าใช้จ่ายเพิ่ม



13

สภาพการจราจรในช่วงวันเดินทางตรงกับวันหยุดเทศกาลของญี่ปุ่น หรือ วันเสาร์อาทิตย์ รถอาจจะติด อาจทำให้เวลาในการท่องเที่ยว และ ซ้อมบึงแต่ละสถานที่น้อยลง โดยเป็นดุลยพินิจของมัคคุเทศก์ และคนขับรถ ในการบริหารเวลา ซึ่งอาจจะขอความร่วมมือจากผู้เดินทางในบางครั้ง ที่ต้องเร่งรีบ เพื่อให้ได้ท่องเที่ยวตามโปรแกรม

14

บริการน้ำดื่มท่านวันละ 1 ขวด ต่อคน /ต่อวัน เริ่มในวันที่ 2 ของการเดินทาง ถึงวันที่ ... ของการเดินทาง

15

การบริการของรถบัสนำเที่ยวญี่ปุ่น ตามกฎหมายของประเทศญี่ปุ่น สามารถให้บริการวันละ 10 ชั่วโมง ในวันนั้นๆ มีอาจเพิ่มเวลาได้ โดยมัคคุเทศก์ และ คนขับจะเป็นผู้บริหารเวลาตามความเหมาะสม ทั้งนี้ขึ้นอยู่กับสภาพการจราจร ในวันเดินทางนั้นๆเป็นหลัก จึงขอสงวนสิทธิ์ในการปรับเปลี่ยนเวลาท่องเที่ยว ตามสถานที่ในโปรแกรมการเดินทาง

ขอขอบคุณทุกท่านที่มอบความไว้วางใจให้กับเรา
ดูแลเรื่องการท่องเที่ยวและบริการ

