

# CHINA

เชียงใหม่ หังโจว ดิสนีย์แลนด์

พีริียด  
เปิดเพิ่ม!



รวมบัตรสวนสนุก  
และรถรับส่ง

ทัวร์  
ไม่ลงร้าน

ZGHGH-2405GJ



5 4 GJ  
วัน คืน ปี

เยือนมหานครเชียงใหม่ ท่องเที่ยวสวนสนุกดิสนีย์แลนด์  
ถ่ายรูปคู่ห่อไข่มุก ที่สวน North Bund Green Land ช้อปปิ้งถนนนานจิง

เดินทาง : ต.ค. 67 - มี.ค. 68

ราคาเริ่ม  
**26,990**

★ แคมฟรี!! ★  
ประกันอุบัติเหตุ

★ พิเศษ!! ★ เชคอิน Wukang Mansion ซิมเสี่ยวหลงเปา  
ช้อปปิ้ง ART TOY ที่ "POP MART SHOP"

☑️ เที่ยวครบทุกวัน ไม่มีวันอิสระ ☑️ น้ำดื่มวันละ 1 ขวด

เที่ยวกันเรา...ไม่มีวันสิ้นสุด  
**LET'S GO GROUP**

10 คน ออกเดินทาง

อาหาร 7 มื้อ + บนเครื่อง

พักโรงแรม 4 ดาว

น้ำหนักกระเป๋า 20 กก.

เกี่ยวกับเรา...ไม่มีวันสิ้นสุด

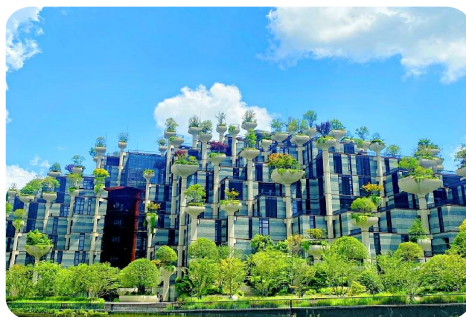
ZHGH-2405GJ

5 | 4 | GJ  
 วัน | คืน | บิน



# CHINA

## เซี่ยงไฮ้ หังโจว ดิสนีย์แลนด์



โปรแกรมเดินทาง 5 วัน 4 คืน LOONG AIR

ตุลาคม 2567

น้ำหนักกระเป๋า 20 Kg  
 อาหาร 7 มื้อ

เพียง **26,990** บาท

BKK



HGH

HGH



BKK

ไฟล์ทบิน

เวลาออก

เวลาถึง

GJ8022

18:20

23:00

ไฟล์ทบิน

เวลาออก

เวลาถึง

GJ8021

14:05

17:20

วันที่	โปรแกรมทัวร์	เช้า	เที่ยง	เย็น	โรงแรม
1	สนามบินสุวรรณภูมิ - สนามบินหังโจว - เมืองหังโจว			✈	HOLIDAY INN HANGZHOU หรือเทียบเท่า ★★★★★
2	เซี่ยงไฮ้ ดิสนีย์แลนด์ (รวมบัตรสวนสนุก-รถรับส่งแล้ว)	✓	✗	✗	HOLIDAY INN SHANGHAI หรือเทียบเท่า ★★★★★
3	ตึกต้นไม้ 1,000 ต้น - เดอะรูฟ - หาดไว่ทาน - ถนนนานจิง - POPMART GLOBAL FLAGSHIP STORE	✓	✓	✗	HOLIDAY INN SHANGHAI หรือเทียบเท่า ★★★★★
4	NORTH BUND GREEN LAND - หอไข่มุก - ดิกลเซี่ยงไฮ้ ทาวเวอร์ - STARBUCKS RESERVE ROASTERY - วู้คิง บั๊วตั้ง - ตลาด 100 ปีฉินหวังเหมี่ยว - เมืองหังโจว	✓	เสี่ยวหลงเปา	✓	HOLIDAY INN HANGZHOU หรือเทียบเท่า ★★★★★
5	ล่องเรือทะเลสาบซีหู - เจตีย์นางพญางูขาว - สนามบิน หังโจว - สนามบินสุวรรณภูมิ	✓	✈		

\*\* รายการทัวร์ข้างต้นอาจมีการเปลี่ยนแปลงตามความเหมาะสม \*\*

## อัตราค่าบริการ

วันเดินทาง	ราคาทัวร์/ท่าน พักห้องละ 2-3 ท่าน	ราคาทัวร์ไม่รวม ตัวเครื่องบิน	ราคา ห้องพักเดี่ยว
16 – 20 ตุลาคม 2567	26,990	18,990	4,500
17 – 21 ตุลาคม 2567	26,990	18,990	4,500
18 – 22 ตุลาคม 2567	26,990	18,990	4,500
19 – 23 ตุลาคม 2567	26,990	18,990	4,500
23 – 27 ตุลาคม 2567	26,990	18,990	4,500
24 – 28 ตุลาคม 2567	26,990	18,990	4,500
25 – 29 ตุลาคม 2567	26,990	18,990	4,500
26 – 30 ตุลาคม 2567	26,990	18,990	4,500
06 – 10 พฤศจิกายน 2567	26,990	18,990	4,500
08 – 12 พฤศจิกายน 2567	26,990	18,990	4,500
13 – 17 พฤศจิกายน 2567	26,990	18,990	4,500
15 – 19 พฤศจิกายน 2567	26,990	18,990	4,500
20 – 24 พฤศจิกายน 2567	26,990	18,990	4,500
22 – 26 พฤศจิกายน 2567	26,990	18,990	4,500
27 พ.ย. – 01 ธ.ค. 2567	26,990	18,990	4,500
29 พ.ย. – 03 ธ.ค. 2567	26,990	18,990	4,500
04 – 08 ธันวาคม 2567	27,990	17,990	4,500
06 – 10 ธันวาคม 2567	27,990	17,990	4,500
10 – 14 ธันวาคม 2567	26,990	18,990	4,500
11 – 15 ธันวาคม 2567	26,990	18,990	4,500
18 – 22 ธันวาคม 2567	26,990	18,990	4,500
21 – 25 ธันวาคม 2567	27,990	17,990	4,500

ต่อ

## อัตราค่าบริการ

วันเดินทาง	ราคาทัวร์/ท่าน พักห้องละ 2-3 ท่าน	ราคาทัวร์ไม่รวม ตัวเครื่องบิน	ราคา ห้องพักเดี่ยว
25 – 29 ธันวาคม 2567	27,990	17,990	4,500
26 – 30 ธันวาคม 2567 <i>เปิดเพิ่ม</i>	27,990	17,990	4,500
27 – 31 ธันวาคม 2567 <i>เปิดเพิ่ม</i>	27,990	17,990	4,500
28 ธ.ค. – 01 ม.ค. 2568	31,990	21,990	5,000
29 ธ.ค. – 02 ม.ค. 2568	31,990	21,990	5,000
30 ธ.ค. – 03 ม.ค. 2568	31,990	21,990	5,000
31 ธ.ค. – 04 ม.ค. 2568	31,990	21,990	5,000
01 – 05 มกราคม 2568	29,990	19,990	4,500
03 – 07 มกราคม 2568	27,990	17,990	4,500
08 – 12 มกราคม 2568	27,990	17,990	4,500
10 – 14 มกราคม 2568	27,990	17,990	4,500
15 – 19 มกราคม 2568	27,990	17,990	4,500
17 – 21 มกราคม 2568	27,990	17,990	4,500
12 – 16 กุมภาพันธ์ 2568	28,990	18,990	4,500
14 – 18 กุมภาพันธ์ 2568	27,990	17,990	4,500
19 – 23 กุมภาพันธ์ 2568	27,990	17,990	4,500
21 – 25 กุมภาพันธ์ 2568	27,990	17,990	4,500
26 ก.พ. – 02 มี.ค. 2568	27,990	17,990	4,500
28 ก.พ. – 04 มี.ค. 2568	27,990	17,990	4,500
05 – 09 มีนาคม 2568	27,990	17,990	4,500
07 – 11 มีนาคม 2568	27,990	17,990	4,500
12 – 16 มีนาคม 2568	27,990	17,990	4,500

ต่อ

## อัตราค่าบริการ

วันเดินทาง	ราคาทัวร์/ท่าน พักห้องละ 2-3 ท่าน	ราคาทัวร์ไม่รวม ตัวเครื่องบิน	ราคา ห้องพักเดี่ยว
14 – 18 มีนาคม 2568	27,990	17,990	4,500
15 – 19 มีนาคม 2568	27,990	17,990	4,500
19 – 23 มีนาคม 2568	27,990	17,990	4,500
21 – 25 มีนาคม 2568	27,990	17,990	4,500
22 – 26 มีนาคม 2568	27,990	17,990	4,500
26 – 30 มีนาคม 2568	27,990	17,990	4,500
28 มี.ค. – 01 เม.ย. 2568	27,990	17,990	4,500
29 มี.ค. – 02 เม.ย. 2568	27,990	17,990	4,500

อัตรานี้ **X ยังไม่รวม** ค่าทิปคนขับรถ มัคคุเทศก์ท้องถิ่น และ หัวหน้าทัวร์ **1,500 บาท/ท่าน**  
 อัตราค่าบริการสำหรับเด็กอายุไม่เกิน 2 ปี ณ วันเดินทางกลับ (Infant) ท่านละ 6,000 บาท

### สำคัญโปรดอ่าน

- กรุณาทำการจองล่วงหน้าก่อนเดินทางอย่างน้อย 45 วัน พร้อมชำระเงินมัดจำ **ท่านละ 10,000 บาท/ท่าน** และชำระส่วนที่เหลือ 35 วัน ก่อนการเดินทาง กรณีวันเดินทางน้อยกว่า 35 วัน หรือ ราคาทัวร์พิเศษต้องชำระค่าทัวร์เต็มจำนวน 100% เท่านั้น
- อัตราค่าบริการนี้ จำเป็นต้องมีผู้เดินทาง **จำนวน 10 ท่าน ขึ้นไป** ในแต่ละคณะ กรณีที่มีผู้เดินทางไม่ถึงตามจำนวนที่กำหนด ทางบริษัทฯ ขอสงวนสิทธิ์ในการเลื่อนการเดินทาง หรือเปลี่ยนแปลงอัตราค่าบริการ (ปรับราคาเพิ่มขึ้น เพื่อให้คณะได้ออกเดินทางตามความต้องการ)
- ท่านที่ต้องออกบัตรโดยสารภายในประเทศ (ตัวเครื่องบิน, รถทัวร์, รถไฟ) กรุณาสอบถามที่เจ้าหน้าที่ทุกครั้งก่อนทำการออกบัตรโดยสาร เนื่องจากสายการบินอาจมีการปรับเปลี่ยนไฟล์ท์ หรือ เวลาบิน โดยไม่แจ้งให้ทราบล่วงหน้า และการแนะนำจากเจ้าหน้าที่เป็นเพียงการแนะนำเท่านั้น
- ของสมนาคุณไม่สามารถเปลี่ยนแปลงเป็นส่วนลดหรือเงินสดได้
- รายการอาหารพิเศษเป็นร้านอาหารที่มีความเฉพาะจากทางร้านซึ่งอาจไม่สามารถหาร้านทดแทนได้ในกรณีร้านอาหารนั้นปิดและทางบริษัทฯ ไม่สามารถหาร้านที่มีเมนูเฉพาะเจาะจงดังในรายการได้ บริษัทฯ ขอสงวนสิทธิ์เปลี่ยนแปลงร้านอาหาร โดยไม่ต้องแจ้งให้ทราบล่วงหน้า
- เงื่อนไขกรมธรรม์เป็นไปตามเงื่อนไขของบริษัทฯ ประกันเป็นผู้พิจารณา
- อัตรานี้ **ไม่รวม** ค่าวีซ่าท่องเที่ยวแบบหมู่คณะ 1,500 บาท แบบเดี่ยว 2,500 บาท (ถ้ามี)
- การบริการอาหารบนเครื่องขึ้นอยู่กับสายการบินเป็นผู้กำหนด



## Day1 สนามบินสุวรรณภูมิ – สนามบินหังโจว – เมืองหังโจว

- 15.30 พร้อมกันที่ **สนามบินสุวรรณภูมิ** อาคารผู้โดยสารขาออก เคาน์เตอร์สายการบิน **LOONG AIR** โดยมีเจ้าหน้าที่ เลทส์โกกรูป ให้การต้อนรับ และ อำนวยความสะดวกในการเช็คอินให้แก่ท่าน
- 18.20 นำท่านเดินทางสู่ **สนามบินหังโจว** เที่ยวบินที่ **GJ8022 บริการอาหารบนเครื่อง**
- 23.00 เดินทาง **สนามบินหังโจว ประเทศจีน** หลังจากนั้นนำท่านผ่านด่านตรวจคนเข้าเมือง รับกระเป๋าสัมภาระ หลังจากนั้นออกเดินทางท่องเที่ยวตามรายการ **(เวลาที่ประเทศจีนเร็วกว่าประเทศไทย 1 ชั่วโมง)**
- นำท่านเดินทางเข้าสู่ **เมืองหังโจว** เป็นเมืองหลวงของมณฑลเจ้อเจียง เป็นเมืองเก่าแก่ 1 ใน 6 ของประเทศจีน ปัจจุบันหังโจวเป็นเมืองที่อยู่ในเขตภาคตะวันออกที่ได้รับการพัฒนาอย่างสูงสุดและมีการจัดระบบผังเมืองได้อย่างลงตัว และด้วยนโยบายของเมืองที่ส่งเสริมให้เมืองหังโจวมีพื้นที่สีเขียวมากมายทำให้เป็นเมืองที่น่าอยู่
- ที่พัก HOLIDAY INN HANGZHOU หรือเทียบเท่าระดับ 4 ดาวท้องถิ่น



## Day2 เชียงไฮ้ ดิสนีย์แลนด์ (รวมบัตรสวนสนุก-รถรับส่งแล้ว)

เช้า บริการอาหารเช้า ณ ห้องอาหารของโรงแรม

**ราคาทัวร์รวมบัตรสวนสนุก และรถรับส่งแล้ว วันธรรมดา**  
**กรณีไม่เข้าสวนสนุกคืนค่าเข้า 2,000 บาท/ท่าน แจ้งก่อนเดินทาง 14 วันเท่านั้น**

นำท่านเดินทางสู่ **เมืองเชียงไฮ้** เมืองที่ใหญ่ที่สุดของจีน มีท่าเรือที่มีจำนวนเรือคับคั่งที่สุดในโลก และมีคนอาศัยอยู่อย่างหนาแน่นมากที่สุด  
ในจีน ที่ผสมผสานความเป็นเมืองเก่าและเมืองใหม่ได้อย่างลงตัว

นำท่านเดินทางสู่ **เชียงไฮ้ ดิสนีย์แลนด์ (Shanghai Disneyland)** สวนสนุกแห่งที่ 6 แห่งอาณาจักรดิสนีย์ ซึ่งมีขนาดใหญ่อันดับ 2 ของโลก รองจากดิสนีย์แลนด์ในออร์แลนโด รัฐฟลอริดา สหรัฐอเมริกา และเป็นสวนสนุกดิสนีย์แลนด์แห่งที่ 3 ในเอเชีย ตั้งอยู่ในเขตฉวนซา ใกล้กับแม่น้ำหวงผู่ และสนามบินผู้ตง สวนสนุกเชียงไฮ้ดิสนีย์แลนด์มีขนาดใหญ่กว่าฮ่องกงดิสนีย์แลนด์ถึง 3 เท่า เปิดให้บริการเมื่อวันที่ 16 มิถุนายน 2016 ซึ่งใช้เวลาร่วม 5 ปีในการก่อสร้าง โดยใช้งบทั้งสิ้นราว 5.5 พันล้านเหรียญสหรัฐฯ หรือราว 180,000 ล้านบาท

ที่พัก HOLIDAY INN SHANGHAI ระดับ 4 ดาวห้องถิ่นหรือเทียบเท่า



โดยเชียงใหม่ ดิสนีย์แลนด์ ประกอบไปด้วย 7 ธีมปาร์ค และ 1 ฟรีโซน ดังนี้

- **Disney Town** เป็นโซนแรกก่อนเข้าสวนสนุก โซนนี้ไม่ต้องเสียเงินค่าเข้าชม ประกอบไปด้วยร้านอาหาร ร้านจำหน่ายของที่ระลึกต่างๆ มากมาย อีกทั้งยังมี **Lego Land** ในโซนนี้อีกด้วย
- **Mickey Avenue** โซนนี้จะเป็นโซนขายของที่ระลึกกับร้านอาหาร และก็จะมีส่วนของที่นั่งหนังการ์ตูนสั้นของมิกกี้เมาส์ **เหมาะกับการถ่ายรูปและนั่งพักผ่อนภายในสวนสนุก**
- **Adventure Isle** ดินแดนให้การผจญภัยที่จะทำให้นักท่องเที่ยวได้ตื่นตาตื่นใจกับบรรยากาศหุบเขาลึกกลับในยุคดึกดำบรรพ์ **“Camp Discovery”** พร้อมเชิญชวนให้ร่วมเดินสำรวจดินแดนที่แฝงไปด้วยปริศนาและความลึกลับ และลงเรือเข้าไปสู่ **“Roaring Rapids”** อุโมงค์ถ้ำปริศนาในช่องเขารอรั้ง ซึ่งเป็นที่อยู่ของจระเข้ยักษ์น่าเกรงขาม และ **Roaring Over The Horizon** เป็นเครื่องเล่นแนว 4D จะพาเราบินชมธรรมชาติและสิ่งก่อสร้างต่างๆทั่วโลก
- **Tomorrow Land** อีกหนึ่งไฮไลท์เด่นของสวนสนุกดิสนีย์ ที่มีจะสร้างโลกแห่งอนาคต เพื่อสร้างจินตนาการให้กับเด็กๆ พร้อมกับดีไซน์เครื่องเล่นสุดล้ำให้เข้ากับคอนเซ็ปต์ สำหรับที่ดิสนีย์แลนด์แห่งใหม่นี้ เปิดตัวเครื่องเล่นที่มีจากวิดีโอเกมและภาพยนตร์ไซไฟชื่อดัง **Tron** รถไฟเหาะรูปทรงจักรยานยนต์ไฮเทค ที่ถูกขนานนามไว้ว่า **“Lightcycle Power Run”** เป็นหนึ่งสุดยอดรถไฟเหาะดีลิ่งสำหรับเชียงใหม่ ดิสนีย์แลนด์ที่ห้ามพลาด หรือจะเอาใจสาวก **Star War** อย่าง **“Star Wars Launch Bay”** ได้ถ่ายรูปกับ **Darth Vader** ตัวเป็นๆ **Gardens of Imagination** มีจุดเด่นเรื่องวัฒนธรรมของจีน ส่งเสริมเอกลักษณ์ของสวนพฤกษศาสตร์ในสวนสนุกแห่งนี้ได้อย่างเต็มที่ สวนที่ตั้งอยู่ไม่ไกลจากปราสาทเทพนิยาย ‘Wandering Moon Teahouse’ เป็นโรงน้ำชาที่พักผ่อนหย่อนใจที่งดงามอย่างลงตัว อีกทั้งยังมีสวนที่เลือกตัวละครสัตว์ของดิสนีย์ ดัดแปลงเป็นเหล่า 12 นักกษัตริย์ ตามแบบปฏิทินจีน มี 2 เครื่องเล่นเบาๆเด็กๆเล่นได้ ผู้ใหญ่เล่นดี คือ **Fantasia Carousel** (ม้าหมุน) กับ **Dumbo The Flying Elephant**
- **Treasure Cove** เป็นธีมโจรสลัด เนรมิตฉากจากภาพยนตร์ชื่อดัง **The Pirates of the Caribbean** กลายเป็นเครื่องเล่นและการแสดงโชว์สุดตระการตา ที่หาชมได้แค่เพียงที่ เชียงใหม่ เท่านั้น จำลองฉากต่างๆ ริมทะเล เครื่องเล่นไฮไลท์คือ **Pirates of the Caribbean – Battle for the Sunken Treasure** เป็นเครื่องเล่นแนว 4D จะพาเรานั่งเรือผจญภัยไปกับต่อสู้อันน่ากลัวของเรือ **Black Pearl** กับ **Flying Dutchman** นอกจากนี้ยังมีเครื่องเล่นมากมาย เช่น ‘**Barbossa’s Revenge**’ และ ‘**Siren’s Revenge**’
- **Fantasy Land** สนุกกับเมืองเทพนิยาย เป็นโซนที่ตั้งของปราสาทดิสนีย์ ที่มีชื่อว่า **“Enchanted Storybook Castle”** ท่านจะได้พบกับโชว์อันยิ่งใหญ่ตระการตาและตัวการ์ตูนที่ท่านชื่นชอบ อาทิเช่น **สโนว์ไวท์, เจ้าหญิงนิทรา, ซินเดอเรลล่า, มิกกี้เมาส์, หมิวพู** และเพื่อนๆตัวการ์ตูนอันเป็นที่ใฝ่ฝันของทุกคน และยังโซนกิจกรรมอย่างเช่น **“Once Upon a Time Adventure”** เป็นการผจญภัยภายในปราสาทดิสนีย์ พบเรื่องราวของสโนว์ ไวท์ ผ่านจอภาพแบบสามมิติ หรือ **“ALICE IN WONDERLAND MAZE”** เป็นทางเดินผ่านเขาวงกตเพื่อเข้าไปเจอตัวละครจาก **Alice in Wonderland** และเครื่องเล่นไฮไลท์ของโซนนี้ก็คือ **“Seven Dwarfs Mine Train”** นั่งรถไฟเข้าเหมืองแร่ไปกับคนแคระทั้ง 7 คนให้สนุกและหวาดเสียวได้พอสมควร **หมายเหตุ: วันที่เข้าสวนสนุกอาจมีการลปิดวัน**
- **เปิดโซนใหม่ Zootopia** ใครที่ชื่นชอบ Zootopia ภาพยนตร์แอนิเมชันสามมิติแนวตลก-ผจญภัย แอนิเมชันคลาสสิกของวอลต์ดิสนีย์ ต้องเตรียมตัวให้พร้อม เพราะเชียงใหม่ ดิสนีย์แลนด์ได้เปิดสวนสนุกซูโทเปียแห่งแรกของโลก นั่นก็คือ โซน **Zootopia 1** เครื่องเล่น **Zootopia Hot Pursuit 1** ร้านค้า **Fashions by Fru Fru 1** ร้านอาหาร **Jumbeaux Cafe**





Day3 ตึกต้นไม้1,000ต้น – เดอะรูฟ – หาดไว่ทาน – ถนนนานจิง  
– POPMART GLOBAL FLAGSHIP STORE

เช้า บริการอาหารเช้า ณ ห้องอาหารของโรงแรม

นำท่านเดินทางสู่แลนด์มาร์กใหม่ของเชียงใหม่ คือโครงการ **ตึกต้นไม้1,000ต้น (TIAN AN 1,000 TREES)** ตัวโครงการมีทั้งสวนสาธารณะ ร้านอาหาร ศิลปะ ห้องพัก มีทุกอย่างเท่าที่ท่านจะนึกได้ ออกแบบโดยสถาปนิกชาวอังกฤษ

นำท่านเดินทางสู่ **เดอะรูฟ (THE ROOF)** เป็นแหล่งเช็คอินใหม่ของเมืองเชียงใหม่โดยการสร้างตึกทั้ง 2 ในแนวความคิดเย็บตึกเข้าด้วยกันเกิดเป็นอาคารสีแดงที่มีช่องว่างตรงกลาง ตัดกับต้นไม้เล็กใหญ่สีเขียวให้ความสดชื่น ตึกเดอะรูฟเป็นทั้งอาคารสำนักงาน และมีร้านอาหาร ร้านกาแฟรวมถึงมุมเช็คอินมากมายภายในอาคาร

เที่ยง บริการอาหารกลางวัน ณ ภัตตาคาร

จากนั้นนำท่านสู่บริเวณ **หาดไว่ทาน (WAITAN)** ซึ่งไม่ได้เป็นหาดทรายชายทะเลแต่อย่างใด แต่เป็นย่านถนนริมแม่น้ำที่มีความยาว 1.5 กิโลเมตร ไปตามริมแม่น้ำห้วงผู้ฝั่งตะวันตกซึ่งอยู่ในย่านเมืองเก่า หาดไว่ทานยังเคยเป็นสถานที่ถ่ายทำภาพยนตร์ที่โด่งดังเรื่อง “เจ้าพ่อเชียงใหม่” ซึ่งถ่ายทอดเรื่องราวของเจ้าพ่อเชียงใหม่ ที่เกิดขึ้นในยุคที่เมืองเชียงใหม่เต็มไปด้วยเจ้าพ่อหลายแก๊งค์ แย่งชิงอำนาจกันให้วุ่นวายไปหมด หาดไว่ทานจึงมีชื่อที่รู้จักในหมู่นักท่องเที่ยวชาวไทยว่า “หาดเจ้าพ่อเชียงใหม่”

จากนั้นอิสระท่านเพลิดเพลินที่ **ถนนนานจิง (NANJING ROAD)** เป็นย่านช้อปปิ้งเก่าแก่ที่สุดของเชียงใหม่ เป็นตลาดซื้อขายของกัน คึกคักตั้งแต่ทศวรรษ 1920 ตั้งอยู่ฝั่งผู้ซี้ กินพื้นที่ยาวตั้งแต่ฝั่งตะวันตกของ “เดอะ บันด์” ถึง “พีเพิลส์ สแควร์” เป็นแหล่งช้อปปิ้งสินค้าแบรนด์เนมจากทั่วโลก และยังเป็นศูนย์รวมร้านค้าและร้านอาหารอีกมากมาย



พลาดไม่ได้กับนักจุ่มอาร์ททอยอย่างแบรนด์ **POPMART GLOBAL FLAGSHIP STORE** ร้านขายของเล่นที่เป็นที่โด่งดังในขณะนี้ไม่ว่าจะLABUBU MOLLY SKULLPANDA และอย่างอื่นอีกมากมาย ให้ท่านได้เลือกลุ้นกันอย่างสนุกสนาน



คำ อีสรอาหารค่ำเพื่อความสะดวกในการท่องเที่ยว  
ที่พัก HOLIDAY INN SHANGHAI หรือเทียบเท่าระดับ 4 ดาวท้องถิ่น



Day4 NORTH BUND GREEN LAND – หอไข่มุก – ตึกเซี่ยงไฮ้ ทาวเวอร์ – STARBUCKS RESERVE ROASTERY – วู้คังบู้วคิง – ตลาด 100 ปีเดินหวังเหมียว – เมืองถังโจว

เช้า บริการอาหารเช้า ณ ห้องอาหารของโรงแรม

นำท่านเดินทางสู่ **NORTH BUND GREEN LAND** สวนสาธารณะสุดปังริมน้ำ ที่มุมถ่ายรูปจึ้งมาก พื้นที่สีเขียวริมแม่น้ำฝั่งเหนือของ The Bund ท่านจะได้เห็นวิวของหอไข่มุกทิศตะวันออก เป็นแนวคิดที่ทำให้เมืองมหานครที่ทันสมัย และยิ่งใหญ่อย่างเซี่ยงไฮ้ให้ดูมีสีสันสบายตาตัดผสมผสานกับธรรมชาติได้อย่างลงตัว ทำให้แลนด์มาร์คแห่งนี้กลายเป็นจุดเช็คอินที่ทั้งคนพื้นที่ และนักท่องเที่ยวต่างพากันมาถ่ายรูปอย่างไม่ขาดสาย อีก 1 แลนด์มาร์คที่ท่านต้องถ่ายรูปเมื่อมาถึงเมืองเซี่ยงไฮ้ นั่นคือ **หอไข่มุก** เป็นหอส่งสัญญาณวิทยุโทรทัศน์สูง 468 เมตร ลักษณะเป็นไข่มุก 11 ลูก และ เสา 3 เสา ด้านบนเป็นรูปไข่มุก 3 เม็ด 3 ขนาดเรียงกันในแนวตั้ง **ไม่ขึ้นตึก** นำท่านถ่ายรูป **ตึกเซี่ยงไฮ้ ทาวเวอร์ (SHANGHAI TOWER)** เป็นอาคารสูงที่ตั้งอยู่ในเขตภูมิศาสตร์เศรษฐกิจและการเงินของเซี่ยงไฮ้ ประเทศจีน ซึ่งเป็นอาคารสูงที่สุดในประเทศจีนและอันดับสองของโลก และมีจำนวนชั้นทั้งหมด 128 ชั้น **ไม่ขึ้นตึก**





จากนั้นนำท่านชมร้าน **STARBUCKS RESERVE ROASTERY** สาขาที่นครเซี่ยงไฮ้ มาพร้อมกับความยิ่งใหญ่อลังการ ซึ่งได้ทำการเปิดตัวไปเมื่อวันที่ 6 ธันวาคม 2017 มีเนื้อที่ใหญ่โตถึง 2,787 ตารางเมตร ด้านบนของร้านตกแต่งด้วยแผ่นไม้รูปทรงแหลี่ยมซึ่งเป็นงานแฮนด์เมดจำนวน 10,000 แผ่น และที่ตั้งตระหง่านอยู่กลางร้านคือถังควากาแฟทองเหลืองขนาด 40 ตัน สูงเท่าตึก 2 ชั้น ประดับประดาด้วยแผ่นตราประทับแบบจีนโบราณมากกว่า 1,000 แผ่น ซึ่งบอกเล่าเรื่องราวความเป็นมาของสตาร์บัค นำท่านเดินทางสู่จุดเช็คอินสุดชิค **วูคังบิวตี้** เป็นอาคารอพาร์ทเมนต์เก่าแก่ที่ได้รับการคุ้มครองในพื้นที่เขตสัมปทานฝรั่งเศสเดิมของเซี่ยงไฮ้ ออกแบบโดยลาสซโล ฮูเต็ค สถาปนิกชาวฮังการี-สโลวัก และสร้างเสร็จในปี 1924 อาคารแห่งนี้เคยเป็นที่อยู่อาศัยของคนดังหลายคน ด้วยความเป็นตึกที่มีมุมความแตกต่างจากระแวกนั้นทำให้ที่นี่กลายเป็นอีกจุดเช็คอินของนักท่องเที่ยว

เที่ยง บริการอาหารกลางวัน ณ ภัตตาคาร **พิเศษ ... เมนูเสี่ยวหลงเปา**

นำท่านเดินทางสู่ **ตลาด 100 ปีเฉินหวังเหมียว** เป็นตลาดโบราณของผู้ตง เซี่ยงไฮ้ ร้านค้าจึงมีสถาปัตยกรรมที่สวยงามตามสไตล์จีนโบราณ ทำให้เป็นตลาดที่มีเสน่ห์ในทุกมุม เอาใจสายถ่ายรูป ตลาดแห่งนี้เนืองแน่นไปด้วยชาวเมืองและนักท่องเที่ยวอยู่ตลอดเวลาในแต่ละตรอกซอกซอยของตลาดนั้นเรียงรายไปด้วยร้านอาหารพื้นเมือง ร้านของที่ระลึก ร้านเสื้อผ้า และร้านขายชา โดยจุดเด่นนั้นอยู่ที่อาคารไม้เก่าแก่ อลังการด้วยสถาปัตยกรรมจีน หลังจากนั้นนำท่านเดินทางสู่ **เมืองหังโจว**

ค่ำ บริการอาหารค่ำ ณ ภัตตาคาร

ที่พัก HOLIDAY INN HANGZHOU หรือเทียบเท่าระดับ 4 ดาวท้องถิ่น



## Day5 ล่องเรือทะเลสาบซีหู – เจดีย์นางพญางูขาว – สนามบินหังโจว – สนามบินสุวรรณภูมิ

เช้า บริการอาหารเช้า ณ ห้องอาหารของโรงแรม

นำท่าน **ล่องเรือทะเลสาบซีหู (XIHU LAKE)** ตั้งอยู่ในเมืองหังโจว ที่นี่สามารถล่องเรือชมความงามของทะเลสาบซีหู นอกจากทิวทัศน์อันงดงามแล้วทะเลสาบแห่งนี้ยังเป็นจุดเริ่มต้นเรื่องราวของ “นางพญางูขาว” ตำนานแห่งความรักสุดยิ่งใหญ่ที่ถูกนำมาทำเป็นภาพยนตร์และละครเวทีที่โด่งดังไปทั่วโลก เมื่อล่องเรือบนทะเลสาบซีหูนอกจากธรรมชาติอันงดงามของทะเลสาบแล้ว สิ่งที่น่าสนใจคือผู้มาเยือนทะเลสาบแห่งนี้คงหนีไม่พ้น **เจดีย์นางพญางูขาว** หรือ “เจดีย์เหลยเฟิง” เจดีย์แปดเหลี่ยมสไตล์จีน สูง 5 ชั้นที่ตั้งสูงเด่นอยู่บนยอดเขาทางทิศใต้ของทะเลสาบซีหู เจดีย์แห่งนี้เป็นที่แห่งตำนานความรักอันเลื่องชื่อบetween บัณฑิตหนุ่มรูปงามนามว่า สวีเซียน กับ ไปซูจิน หญิงงามซึ่งเป็นปีศาจงูขาวแปลงกายมาเป็นมนุษย์ ได้เวลาอันสมควรนำท่านเดินทางเข้าสู่ **สนามบินหังโจว** เพื่อกลับประเทศไทย

14.05 นำท่านเดินทางสู่ **สนามบินสุวรรณภูมิ ประเทศไทย** เที่ยวบินที่ **GJ8021 บริการอาหารบนเครื่อง**

17.20 เดินทางถึง **สนามบินสุวรรณภูมิ ประเทศไทย** โดยสวัสดิภาพ ... พร้อมความประทับใจ



## ✔ อัตราค่าบริการนี้รวม



ค่าตั๋วเครื่องบินไป-กลับพร้อมคณะ



ค่าภาษีสนามบินทุกแห่งที่มี



ค่าน้ำหนักกระเป๋าสัมภาระ  
เป็นไปตามสายการบินกำหนด



ค่าจ้างมัคคุเทศก์คอยบริการตลอด  
การเดินทาง



ค่าอาหารตามมือที่ระบุในรายการ



ค่ารถรับ-ส่ง และนำเที่ยวตามรายการ



ค่าที่พักตามที่ระบุในรายการ  
พักห้องละ 2-3 ท่าน



ค่าเข้าชมสถานที่ต่างๆ ตามรายการ



ค่าประกันอุบัติเหตุระหว่างเดินทาง  
วงเงินท่านละ 1,000,000 บาท  
เงื่อนไขตามกรมธรรม์



ค่าบริการซึ่งได้รวมภาษีมูลค่าเพิ่ม 7% แล้ว  
ถ้าบริษัทสามารถ หัก ภาษี ณ ที่จ่าย 3%  
(ยอดก่อนภาษีมูลค่าเพิ่ม)



ค่าน้ำดื่มวันละ 1 ขวดต่อท่าน

## ✘ อัตราค่าบริการนี้ไม่รวม



ค่าใช้จ่ายส่วนตัวนอกเหนือจากรายการที่ระบุ เช่น ค่าทำหนังสือเดินทาง, ค่าโทรศัพท์, ค่าโทรศัพท์  
ทางไกล, ค่าอินเทอร์เน็ต, ค่าซักรีด, มีนินบาร์ในห้องพัก (กรุณาสอบถามจากหัวหน้าทัวร์ก่อนการใช้บริการ)



ค่าดำเนินการอื่นๆ สำหรับผู้ที่ไม่ได้ถือหนังสือเดินทางสัญชาติไทย ค่าดำเนินการ  
แจ้งเข้า-ออกประเทศ



ค่าอาหารพิเศษที่นอกเหนือจากรายการทัวร์กำหนด และ รวมถึงการริเคเวสอาหารพิเศษต่างๆ  
เช่น อาหารเจ มังสวิรัต อาหารทะเล เป็นต้น



ค่าบริการอื่นๆ เพิ่มของสายการบิน เช่น ที่นั่ง อาหาร วิลแชร์ และ บริการเสริมอื่น (ถ้ามี)



ค่าทิปคนขับรถ หัวหน้าทัวร์และมัคคุเทศก์ท้องถิ่น



## เงื่อนไขการยกเลิกการเดินทาง

1. กรณีที่นักท่องเที่ยวต้องการ **ขอยกเลิกการเดินทาง เลื่อน หรือ เปลี่ยนแปลงการเดินทาง** นักท่องเที่ยว (ผู้มีรายชื่อในเอกสารการจอง) จะต้อง **อีเมล** เพื่อลงนามในเอกสารแจ้งยืนยันยกเลิกการจอง กับทางบริษัทเป็นลายลักษณ์อักษรเท่านั้น ทางบริษัทไม่รับยกเลิกการจองผ่านทางโทรศัพท์ ไม่ว่าจะกรณีใดๆ ทั้งสิ้น

2. กรณีนักท่องเที่ยวต้องการ **ขอรับเงินค่าบริการคืน** กรุณาส่งเอกสารทางอีเมล เอกสารที่ใช้ประกอบการขอรับเงินคืนรายละเอียดดังนี้

- หน้าสมุดบัญชีธนาคารที่ต้องการให้นำเงินเข้า
- ใบเรียกเก็บเงิน หรือ หลักฐานการชำระค่าบริการต่างๆ ทั้งหมด
- พาสปอร์ตหน้าแรกของผู้เดินทาง

**\*\* กรณีมอบอำนาจจะต้องมีหนังสือมอบอำนาจ และ สำเนาบัตรประชาชนของผู้รับมอบอำนาจ \*\***

เงื่อนไขการคืนเงินค่าบริการดังนี้

แจ้งยกเลิกก่อนเดินทาง ตั้งแต่ 30 วันขึ้นไป	คืนค่าใช้จ่ายทั้งหมด หรือ หักค่าใช้จ่ายจริงที่เกิดขึ้น (กรณีวันเดินทางตรงกับช่วงวันหยุดนักขัตฤกษ์ ไม่ว่าจะวันใดวันหนึ่ง ทางบริษัทขอสงวนสิทธิ์ในการยกเลิกการเดินทางไม่น้อยกว่า 55 วัน)
แจ้งยกเลิกก่อนเดินทาง 15-29 วัน	เก็บค่าใช้จ่ายท่านละ 50% ของค่าทัวร์ หรือ หักค่าใช้จ่ายจริงที่เกิดขึ้น (กรณีที่มีค่าใช้จ่ายตามจริงมากกว่ากำหนด ทางบริษัทขอสงวนสิทธิ์ในการเรียกเก็บค่าใช้จ่ายเพิ่ม)
แจ้งยกเลิกก่อนเดินทาง 0-14 วัน	เก็บค่าใช้จ่ายท่านละ 100% ของค่าทัวร์



## ข้อมูลสำคัญเกี่ยวกับโรงแรมที่พักที่ท่านควรทราบ

1. เนื่องจากการวางแผนผังห้องพักของแต่ละโรงแรมแตกต่างกัน เช่น ห้องพักแบบห้องเดี่ยว (Single) ห้องพักแบบห้องคู่ 2 ท่าน (Twin/Double) และ ห้องพักแบบ 3 ท่าน / 3 เตียง (Triple Room) จึงอาจทำให้ห้องพักแต่ละประเภท อาจจะไม่ติดกัน หรือ อยู่คนละชั้นกัน และบางโรงแรมอาจจะมีห้องพักแบบ 3 ท่าน ซึ่งถ้าต้องการเข้าพัก 3 ท่าน อาจจะต้องเป็น 1 เตียงใหญ่ กับ 1 เตียงพับเสริม หรือ อาจมีความจำเป็นต้องแยกห้องพักเป็นห้องคู่ 1 ห้อง (Twin/Double) และ ห้องเดี่ยว 1 ห้อง (Single) ไม่ว่ากรณีใดๆ ทางบริษัทขอสงวนสิทธิ์ในการเรียกเก็บค่าบริการเพิ่มตามจริงที่เกิดขึ้นจากนักท่องเที่ยว
2. กรณีที่มีงานจัดประชุมนานาชาติ (Trade Fair) เป็นผลให้ค่าโรงแรมสูงขึ้นมาก และ ห้องพักในเมืองเต็ม บริษัทฯ ขอสงวนสิทธิ์ในการปรับเปลี่ยน หรือย้ายเมืองเพื่อให้เกิดความเหมาะสม
3. โดยส่วนใหญ่ตามธรรมเนียม ของห้องพักจะเป็นห้องพักที่ห้ามสูบบุหรี่ (Non Smoking Room) โดยทางโรงแรมอาจมีการติดตั้งอุปกรณ์ดับจับควันไว้ในห้อง กรณีที่มีการลักลอบสูบบุหรี่ในห้องพัก และถูกตรวจสอบได้ ผู้เข้าพักจำเป็นต้องชำระค่าปรับกับโรงแรม โดยตรง โดยค่าปรับขึ้นอยู่กับเงื่อนไขของแต่ละโรงแรม

## ข้อมูลสำคัญเกี่ยวกับสายการบินที่ท่านควรทราบ

1. เกี่ยวกับที่นั่งบนเครื่องบิน เนื่องจากบัตรโดยสาร เป็นแบบหมู่คณะ (ราคาพิเศษ) สายการบินจึงขอสงวนสิทธิ์ในการเลือกที่นั่งบนเครื่องบินทุกกรณี แต่ทางบริษัทจะพยายามให้มากที่สุด ให้ลูกค้าผู้เดินทางที่มาด้วยกันได้นั่งด้วยกัน หรือใกล้กันให้มากที่สุดเท่าที่จะสามารถทำได้
2. กรณีที่ท่านเป็นมุสลิม หรือ นับถือศาสนาอิสลาม หรือ แพ้อาหารบางประเภท โปรดระบุมาให้ชัดเจนในขั้นตอนการจอง กรณีที่แจ้งล่วงหน้าก่อนเดินทางกะทันหัน อาจมีค่าใช้จ่ายเพิ่มเพื่อชำระกับเมนูใหม่ที่ต้องการ เพราะเมนูเดิมของคุณ ไม่สามารถยกเลิกได้
3. บางสายการบินอาจมีเงื่อนไขเกี่ยวกับการให้บริการอาหารบนเครื่องแตกต่างกัน ขอให้ท่านทำความเข้าใจถึงวัฒนธรรมประจำชาติ ของแต่ละสายการบินที่กำลังให้บริการท่านอยู่
4. สายการบินอาจมีการงดเสิร์ฟอาหาร และเครื่องดื่ม หรือเปลี่ยนแปลงรูปแบบอาหาร ขึ้นอยู่กับสายการบินเป็นผู้กำหนด





## เงื่อนไข และข้อควรทราบอื่นๆ ที่ท่านควรทราบ

1. ทัวร์นี้สำหรับผู้มีวัตถุประสงค์ประสงค์เพื่อการท่องเที่ยวเท่านั้น
2. ทัวร์นี้ขอสงวนสิทธิ์สำหรับผู้เดินทางที่ถือหนังสือเดินทางธรรมดา (หน้าปกสีน้ำตาล / เลือดหมู) เท่านั้น กรณีที่ท่านถือหนังสือเดินทางราชการ (หน้าปกสีน้ำเงินเข้ม) หนังสือเดินทางทูต (หน้าปกสีแดงสด) และต้องการเดินทางไปพร้อมคณะทัวร์ อันมีวัตถุประสงค์เพื่อการท่องเที่ยว โดยไม่มีจดหมายเชิญ หรือ เอกสารใดเชื่อมโยงเกี่ยวกับการขออนุญาตการใช้หนังสือเดินทางพิเศษอื่นๆ หากไม่ผ่านการอนุมัติของเคาน์เตอร์เช็คนอน ด่านตรวจคนเข้าเมือง ทั้งฝั่งประเทศไทย (ต้นทาง) ขาออก และ ต่างประเทศ (ปลายทาง) ขาเข้า ไม่ว่ากรณีใดก็ตาม ทางบริษัทขอสงวนสิทธิ์ไม่รับผิดชอบความผิดพลาดที่จะเกิดขึ้นในส่วนนี้ ไม่ว่าส่วนใดส่วนหนึ่ง
3. ทัวร์นี้เป็นทัวร์แบบเหมาจ่ายล่วงหน้าเรียบร้อยแล้วทั้งหมด หากท่านไม่ได้ร่วมเดินทางหรือใช้บริการตามที่ระบุไว้ในรายการ ไม่ว่าจะบางส่วนหรือทั้งหมด หรือถูกปฏิเสธการเข้า-ออกเมือง หรือด้วยเหตุผลใดๆ ก็ตาม ทางบริษัทขอสงวนสิทธิ์ไม่คืนเงินค่าบริการ ไม่ว่าจะบางส่วนหรือทั้งหมดให้แก่ท่านไม่ว่ากรณีใดๆ ก็ตาม
4. ทางบริษัทขอสงวนสิทธิ์ไม่รับผิดชอบค่าเสียหายจากความผิดพลาดในการสะกดชื่อ นามสกุล คำนำหน้าชื่อ เลขที่หนังสือเดินทาง เลขที่วีซ่า และอื่นๆ เพื่อใช้ในการจองตั๋วเครื่องบิน ในกรณีที่นักท่องเที่ยว หรือ เอเยนต์ไม่ได้ส่งหน้าหนังสือเดินทาง และ หน้าวีซ่ามาให้กับทางบริษัทพร้อมการชำระเงินมัดจำหรือส่วนที่เหลือทั้งหมด
5. ทางบริษัทขอสงวนสิทธิ์ในการเปลี่ยนแปลงรายการการเดินทางตามความเหมาะสม เพื่อให้สอดคล้องกับ สถานการณ์ ภูมิอากาศ และเวลา ณ วันที่เดินทางจริงของประเทศที่ท่านเดินทาง ทั้งนี้ ทางบริษัทจะคำนึงถึงความปลอดภัย และ ประโยชน์ของลูกค้าเป็นสำคัญ
6. ทางบริษัทขอสงวนสิทธิ์ไม่รับผิดชอบต่อความเสียหายหรือค่าใช้จ่ายใดๆ ที่เพิ่มขึ้นของนักท่องเที่ยวที่ไม่ได้เกิดจากความผิดของทางบริษัท เช่น ภัยธรรมชาติ การจลาจล การนัดหยุดงาน การประท้วง อุบัติเหตุ ความเจ็บป่วย ความสูญหายหรือเสียหายของสัมภาระ ความล่าช้า เปลี่ยนแปลง หรือการบริการของสายการบิน เหตุสุดวิสัยอื่น เป็นต้น
7. อัตราค่าบริการนี้คำนวณจากอัตราแลกเปลี่ยนเงินตราต่างประเทศ ณ วันที่ทางบริษัทเสนอราคา ดังนั้น ทางบริษัทขอสงวนสิทธิ์ในการปรับราคาค่าบริการเพิ่มขึ้น ในกรณีที่มีการเปลี่ยนแปลงอัตราแลกเปลี่ยนเงินตราต่างประเทศ ค่าตัว เครื่องบิน ค่าภาษีน้ำมัน ค่าภาษีสนามบิน ค่าประกันภัยสายการบิน การเปลี่ยนแปลงเที่ยวบิน ฯลฯ ที่ทำให้ต้นทุนสูงขึ้น
8. มีคฤหาสน์ พนักงาน หรือตัวแทนของทางบริษัท ไม่มีอำนาจในการให้คำสัญญาใดๆ แก่บริษัท เว้นแต่มีเอกสารลงนามโดยผู้มีอำนาจของบริษัทกำกับเท่านั้น
9. นักท่องเที่ยวต้องมีความพร้อมในการเดินทางทุกประการ หากเกิดเหตุสุดวิสัยใดๆ ระหว่างรอการเดินทาง อันไม่ใช่เหตุที่เกี่ยวข้องกับทางบริษัท อาทิ วีซ่าไม่ผ่าน เกิดอุบัติเหตุที่ไม่สามารถควบคุมได้ นอกเหนือการควบคุมและคาดหมาย ทางบริษัทจะรับผิดชอบคืนค่าทัวร์เฉพาะส่วนที่บริษัทยังไม่ได้ชำระแก่ทางผู้จ่ายของทางบริษัท หรือจะต้องชำระตามข้อ ตกลงแก่ผู้จ่ายตามหลักปฏิบัติเท่านั้น
10. คณะทัวร์นี้ เป็นการชำระค่าใช้จ่ายทั้งหมดแบบผูกขาดกับตัวแทนบริษัทที่ได้รับการรับรองอย่างถูกต้อง ณ ประเทศปลายทาง ซึ่งบางส่วนของโปรแกรมอาจจำเป็นต้องท่องเที่ยวอันเป็นไปตามนโยบายของประเทศปลายทางนั้นๆ กรณีที่ท่านไม่ต้องการใช้บริการส่วนใดส่วนหนึ่ง ไม่ว่ากรณีใดก็ตาม จะไม่สามารถคืนค่าใช้จ่ายให้ได้ และ อาจมีค่าใช้จ่ายเพิ่มเติมขึ้น ตามมาเป็นบางกรณี ทางบริษัทขอสงวนสิทธิ์ในการเรียกเก็บค่าใช้จ่ายที่เกิดขึ้นจริงทั้งหมดกับผู้เดินทาง กรณีที่เกิดเหตุการณ์ขึ้นนี้ขึ้น ไม่ว่ากรณีใดก็ตาม
11. กรณีลูกค้าที่จองเฉพาะทัวร์ไม่รวมบัตรโดยสารโดยเครื่องบิน (จอยด์แลนด์ทัวร์ ชื่อตัวเครื่องบินแยกเอง) ในวันเริ่มทัวร์ (วันที่หนึ่ง) ท่านจำเป็นต้องมารอคณะท่านั้น ทางบริษัทไม่สามารถให้คณะ ท่านได้ ไม่ว่ากรณีใดก็ตาม กรณีที่ไฟล์ทของท่านถึงช้ากว่าคณะ และ ยืนยันเดินทาง ท่านจำเป็นต้องเดินทางตามคณะไปยังเมือง หรือ สถานที่ท่องเที่ยวที่ท่านอยู่ในเวลานั้นๆ กรณีนี้ จะมีค่าใช้จ่ายเพิ่ม ท่านจำเป็นต้องชำระค่าใช้จ่ายที่ใช้ในการเดินทางด้วยตนเองทั้งหมดเท่านั้น ไม่ว่า กรณีใดก็ตาม และ ทางบริษัทขอสงวนสิทธิ์ไม่สามารถชดเชย หรือ ถดแทน หากท่านไม่ได้ท่องเที่ยวเมือง หรือ สถานที่ท่องเที่ยวใดๆ สถานที่หนึ่ง ทุกกรณี เนื่องจากเป็นการชำระแบบเหมาจ่ายกับตัวแทนแล้วทั้งหมด