



AIR CHINA SHCAHGH2

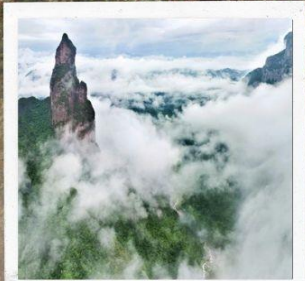
เริ่มต้นเพียง **28,999** FREE VISA

ศูนย์การค้าเมืองอู่ / Hangzhou World Studio / พระราชวังหมิงชิง
 พระราชวังจำลองจีนฮั่น / โรงภาพยนตร์ชิงหมิงช่างเหอ
 ถนนคนเดินกวางโจวและฮ่องกง / อุทยานสวนสวรรค์สิบเอ็ดชั่ว
 สมานหฺงอู่ / สนามบินฉาง / ล่องเรือทะเลสาบซีหู / ห้าง INN77
 ถนนโบราณหนงอู่ / สนามเทนนิส / ถนนโบราณสี่หวเหอ

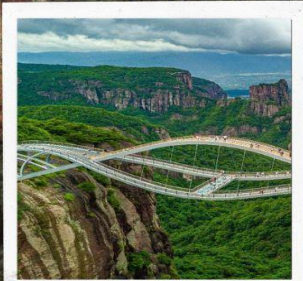
เดินทางเดือน : ตุลาคม - ธันวาคม 2567

วันที่	กำหนดการ	เช้า	เที่ยง	เย็น	โรงแรม
1	กรุงเทพฯ (ท่าอากาศยานสุวรรณภูมิ)	X	X	X	
2	กรุงเทพฯ (ท่าอากาศยานสุวรรณภูมิ) – หังโจว (CA716:03.20-07.55 / 04.20-08.55) – เมืองอู่ – ศูนย์ค้าส่งเมืองอู่	🕒	🕒	🕒	HENGSHENG INTERNATIONAL HOTEL หรือเทียบเท่า ระดับ 4 ดาว
3	เมืองอู่ – เมืองเหิงเตี้ยน – Hengdian World Studio – พระราชวังหมิงชิง – พระราชวังจำลองจีนฮั่นฮั่น – โรงภาพยนตร์ชิงหมิงช่างเหอ – ถนนคนเดินกวางโจวและฮ่องกง	🕒	🕒	🕒	HENGDIAN DREAM BUND HOTEL หรือเทียบเท่า ระดับ 4 ดาว
4	เมืองเหิงเตี้ยน – อุทยานสวนสวรรค์สิบเอ็ดชั่ว (กระเช้าขาขึ้น+ลงบันไดเลื่อน) – สะพานหฺงอู่ – สะพานมังกร – สะพานลอยฟ้าข้ามภูเขา – สะพานบัวสวรรค์ – หังโจว	🕒	🕒	🕒	HOLIDAY INN EXPRESS HOTEL HANGZHOU หรือเทียบเท่า ระดับ 4 ดาว
5	ล่องเรือทะเลสาบซีหู – ห้าง INN77 – ถนนโบราณหนงอู่ – สนามเทนนิส – ถนนโบราณสี่หวเหอ – หังโจว – กรุงเทพฯ (ท่าอากาศยานสุวรรณภูมิ) (CA715 : 22.50-02.20+1 / 23.55-03.10+1)	🕒	🕒	🕒	

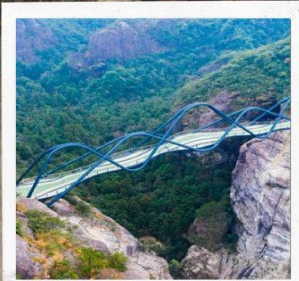
กรุณาเตรียมค่าทิปหัวหน้าทัวร์,ไกด์และคนขับรถ จำนวน 1,500 บาท ตลอดการเดินทาง



อุทยานเส้นเซียนจวี



สะพานหลูอี้



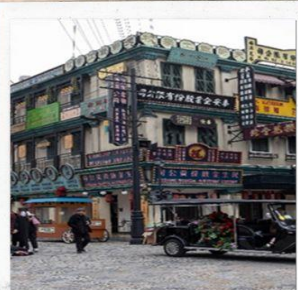
สะพานมิ่งกส



สะพานบัวสวรรค์



Hengdian World Studio



ถนนคนเดินกว้างโจว

เที่ยวครบ..จบทุกไฮไลท์ !!

- ล่องเรือ ชมทิวทัศน์ของทะเลสาบซีหู "ไข่มุกแห่งเมืองหางโจว"
- เปิดวาร์ปตามรอยซีรี่ย์จีน สวยระดับ 5 A "โรงภาพยนตร์ชิงหมิงช่างเหลือ"
- สัมผัสบรรยากาศความงามดั่งสวรรค์ อุทยานสรวงสวรรค์ เส้นเซียนจวี
- พิสูจน์ความกล้า กับ สะพานหลูอี้ สะพานแห่งความมงคล
- ลิ้มรสเมนูพิเศษ..ไก่ขอกาน / หมูพันปี / เชตบะหมี่ราดซอสมันปู



โปรแกรมการเดินทาง

วันแรก กรุงเทพฯ (ท่าอากาศยานสุวรรณภูมิ)

23.59 น. ✈️ พร้อมกันที่ ท่าอากาศยานสุวรรณภูมิ ณ อาคารผู้โดยสารขาออก (ระหว่างประเทศ) ชั้น 4 ประตู 9 บริเวณ ISLAND-U สายการบิน AIR CHINA (CA) โดยมีเจ้าหน้าที่จากทางบริษัทฯ คอยต้อนรับ และอำนวยความสะดวกแต่ก่อนก่อนออกเดินทาง

วันที่สอง กรุงเทพฯ (ท่าอากาศยานสุวรรณภูมิ) – หังโจว (CA716:03.20-07.55 / 04.20-08.55) – เมืองอู่ – ศูนย์ค้าส่งเมืองอู่

03.20/04.20 น. เหนินฟ้าสู่ เซียงไฮ้ โดยสายการบิน AIR CHINA เที่ยวบินที่ CA716➔

(บริการอาหารและเครื่องดื่มบนเครื่อง)

07.55/08.55 น. เดินทางถึง สนามบินเมืองหังโจว เป็นเมืองหลวงของมณฑลเจ้อเจียง สาธารณรัฐประชาชนจีน เมืองหังโจว ซึ่งเป็นเมืองเก่าแก่ 1 ใน 6 ของประเทศจีน จากนั้นนำท่านผ่านพิธีการตรวจคนเข้าเมือง

บริการท่านด้วย KFC ท่านละ 1 ชุด

นำท่านเดินทางต่อสู่ เมืองอู่ (ใช้เวลาเดินทางประมาณ 2 ชั่วโมง) เป็นเมืองค้าส่งที่ใหญ่ที่สุดในโลก

เที่ยง 🎯 **รับประทานอาหารกลางวันที่ภัตตาคาร**

บ่าย นำท่านเดินทางสู่ ศูนย์ค้าส่งเมืองอู่ ตลาดค้าส่งที่ใหญ่ที่สุดของประเทศจีน มีพื้นที่ประมาณ 1.5 ล้าน ตร.ม. มีร้านค้ากว่า 5 หมื่นร้านค้า แบ่งเป็นโซนเป็นตึกใหญ่อยู่มากมาย สินค้าของเมืองอู่ได้ส่งออกไปยัง 215 ประเทศและเขตแคว้นของโลก

ค่ำ 🎯 **รับประทานอาหารค่ำที่ภัตตาคาร**

🏠 **พักที่ HENGSHENG INTERNATIONAL HOTEL หรือเทียบเท่า ระดับ 4 ดาว**

วันที่สาม เมืองอู่ – เมืองเหิงเตี้ยน – Hengdian World Studio – พระราชวังหมิงซิง – พระราชวังจำลองจีนที่ฮ่องเต้ – โรงภาพยนตร์ซิงหมิงซ่างเหอถู – ถนนคนเดินกวางโจวและฮ่องกง – โชว์การแสดงจำลองหนัง

เช้า 🎯 **รับประทานอาหารเช้า ณ ห้องอาหารโรงแรม**

นำท่านเดินทางสู่ เมืองเหิงเตี้ยน (ใช้เวลาเดินทางประมาณ 40 นาที) และนำท่านชม Hengdian World Studio เหิงเตี้ยนเวิลด์สตูดิโอ (ฮอลลีวูดเมืองจีน) โรงถ่ายภาพยนตร์ที่ใหญ่ที่สุดในประเทศจีน สร้างขึ้นในปี ค.ศ. 1996 ด้วยทุนเริ่มต้นสองพันล้านหยวน บนพื้นที่ 164 เอเคอร์ ประกอบด้วย 2 โรงถ่ายขนาดมหึมา สร้างจากจำลองสถานที่สำคัญหลายยุคสมัยของจีน เช่น พระราชวังในสมัยราชวงศ์หมิงและชิง, เทศกาลซิงหมิงที่ยิ่งใหญ่สร้างเท่าของจริง และสถานที่ถ่ายทำภาพยนตร์สะท้อนงาน “THE HERO ,คนม้าบิน” และอีกกว่า 50 เรื่อง



และนำท่านเที่ยวชม **พระราชวังจำลองจีนสีฮ่องเต้** จำลองพระราชวังอาฟางกง เป็นพระราชวังของจีนสีฮ่องเต้โดยพระราชวังแห่งนี้ถือว่ามีขนาดใหญ่ที่สุดในโลกเท่าที่มนุษย์เคยสร้างมาเชื่อกันว่ามีขนาดใหญ่กว่าพระราชวังต้องห้ามถึง 7 เท่า พระราชวังอาฟางกงนี้ถูกเผาทำลายโดยเซี่ยงอวี่หรือฉ้อปาอ่องใช้เวลาในการเผาทำลายถึง 3 เดือนกว่าจะเผาทำลายได้จนหมดในปัจจุบันนี้ทางการจีนได้สร้างพระราชวังอาฟางกงจำลองขึ้นมาได้แค่บางส่วน



เที่ยง 📍 **รับประทานอาหารกลางวันที่ภัตตาคาร**
บ่าย นำท่านชม **โรงภาพยนตร์ชิงหมิงซ่างเหอถู่** สถานที่ท่องเที่ยวระดับ 5A ตั้งอยู่ในเขต Hengdian World Studio จุดนี้สามารถมองเห็นมุมมองทั้งหมดทั้งจากระยะใกล้และระยะไกลของโรงถ่ายเหิงเตี้ยน เป็นจุดชมวิว



คำ

ที่สำคัญมีลักษณะเฉพาะมีสวนสนามพลัดพลินแตกต่างกันไปเช่น ภาพวาดเรือ สวยงามและวิจิตรงดงามบน
ซุ้มประตูสูงตระหง่านและดอกไม้บานสะพรั่ง

🎯 รับประทานอาหารค่ำที่ภัตตาคาร

หลังอาหารค่ำนำท่านชม ถนนคนเดินจำลอง ถนนคนเดินกว้างใจและส่องกง จำลองเมืองโบราณต่างๆ
ของจีนในยุคต่างๆ พร้อมชมการแสดงจากหนังต่างๆ



👉 พักที่ HOLIDAY INN EXPRESS HOTEL หรือเทียบเท่า ระดับ 4 ดาว

วันที่สี่

เมืองเหิงเตี้ยน – อุทยานสรวงสวรรค์เส้นเทียนจวี (กระเช้าขาขึ้น+ลงบันไดเลื่อน) – สะพานหูอี้ –
สะพานมังกร – สะพานลอยฟ้าข้ามภูเขา – สะพานบัวสวรรค์ – หังโจว

เช้า

🎯 รับประทานอาหารเช้า ณ ห้องอาหารโรงแรม

นำท่านเดินทางสู่ อุทยานสรวงสวรรค์เส้นเทียนจวี (ใช้เวลาเดินทางประมาณ 1.30 ชั่วโมง) หรืออุทยาน
สรวงสวรรค์แห่งเมืองไท่โจว (นั่งกระเช้าขาขึ้น+ลงบันไดเลื่อน) ซึ่งตั้งอยู่ในอุทยานแห่งชาติเทียนจวี เมือง
ไท่โจว มณฑลเจ้อเจียง พื้นที่นี้ สร้างขึ้นเมื่อปี 1998 มีพื้นที่รวม 22.32 ตารางกิโลเมตร สมัยโบราณพื้นที่
เส้นเทียนจวี มีชื่อว่าภูเขาเทียนเหล่า หรือ เป็นที่รู้จักกันในชื่อภูเขาเว่ยเฉิง ซึ่งอยู่ในเทือกเขาภูเขาทักซาง โดยมี
ยอดเขาหลักตั้งอยู่ระดับความสูง 1,271 เมตร ที่มีร่องรอยทางประวัติศาสตร์สืบย้อนไปถึงสมัยราชวงศ์
ถังตอนปลาย และยังคงมีอนุสาวรีย์บนภูเขาในพื้นที่สวยงามที่เรียกว่า "เมืองแห่งเมฆหมอกในแสงสุริยันต์"
ซึ่งจารึกไว้โดยนายอำเภอท้องถิ่นมณฑลเหอซีในสมัยเฉียนหลงของราชวงศ์ชิง ในบริเวณจุดชมวิวเส้นเทียนจวี
นั้นมีปริมาณไอโซนสูงมาก ได้รับการจัดอันดับให้เป็นสถานที่ท่องเที่ยวระดับ 5 A โดยกระทรวงวัฒนธรรมและ
การท่องเที่ยวแห่งสาธารณรัฐประชาชนจีน มีชื่อเสียงด้วยธรรมชาติที่งดงามและวัฒนธรรม ที่นี้ไม่เพียงแต่มี
ทิวทัศน์ธรรมชาติที่สร้างสรรค์อย่างมหัศจรรย์ยังมีสิ่งประดิษฐ์ทางประวัติศาสตร์และวัฒนธรรมมากมาย, เช่น



วัดโบราณ, สลักหิน, ทำให้สามารถเพลิดเพลินกับทิวทัศน์และรู้สึกถึงความหนักแน่นของประวัติศาสตร์ได้ในเวลาเดียวกัน





เที่ยง
บ่าย

📍 รับประทานอาหารกลางวันที่ภัตตาคาร

นำท่านเดินชม สะพานหรูอิ แลนด์มาร์คแห่งใหม่ของจีน ถูกออกแบบให้คล้ายกับตัวอักษรจีนคำว่าหรูอิ เป็นสัญลักษณ์แห่งความมงคล คือสะพานแขวนข้ามหน้าผา ตั้งอยู่ที่หุบเขาเสินเทียนจวี ในมณฑลเจ้อเจียง เพิ่งเปิดให้บริการไปเมื่อเดือนกันยายน 2020 มีโครงสร้างเป็นกระจกโค้งไปมาคล้ายกับเกลียวคลื่นที่พลิ้วไหว เหมือนล่องลอยอยู่บนท้องฟ้า สะพานแขวนแห่งนี้มีความยาวถึง 100 เมตร และมีความสูง 140 เมตร ให้ท่าน ได้สัมผัสความผจญภัย และความสูง ชมวิวที่สวยงามอลังการ สัมผัสกับความตื่นตื้นรูปแบบใหม่ที่นี้ดูสักครั้ง



นำท่านชม สะพานมังกร ที่มีลวดลายคล้ายมังกร คดเคี้ยว และ สะพานลอยฟ้าข้ามภูเขา แขนงที่เชื่อมระหว่างสองหน้าผา อีกหนึ่งจุดทิวทัศน์ที่สวยงามหากมาในอุทยานแห่งนี้ซึ่งเป็นอีกจุดไม่ควรพลาด





และอีกหนึ่งไฮไลท์สำคัญ **สะพานบัวสวรรค์** ให้ท่านสัมผัสความงาม ถ่ายรูปเช็คอินที่บรรยากาศราวกับอยู่บนสวรรค์

สมควรแก่เวลานำท่านลงด้วยกระเช้า จากนั้นนำท่านเดินทางกลับสู่ **เมืองหังโจว** (ใช้เวลาเดินทางประมาณ 3 ชั่วโมง) เมืองหลวงของมณฑลเจ้อเจียง สาธารณรัฐประชาชนจีน เมืองหังโจว ซึ่งเป็นเมืองเก่าแก่ 1 ใน 6 ของประเทศจีน



ค่ำ 🕒 รับประทานอาหารค่ำที่ภัตตาคาร
👉 พักที่ HOLIDAY INN EXPRESS HOTEL HANGZHOU หรือเทียบเท่า ระดับ 4 ดาว

วันที่ห้า ล่องเรือทะเลสาบซีหู – ห้าง INN77 – ถนนโบราณเหอฝิงเจียง – สะพานงงเจิน – ถนนโบราณเสี่ยวเหอ – หังโจว – กรุงเทพฯ (ท่าอากาศยานสุวรรณภูมิ) (CA715 : 22.50-02.20+1 / 23.55-03.10+1)

เช้า 🕒 รับประทานอาหารเช้า ณ ห้องอาหารโรงแรม



นำท่าน ล่องเรือทะเลสาบซีหู ชมทัศนียภาพอันงดงามของทะเลสาบที่มีชื่อเสียงโด่งดังไปทั่วโลก มีเนื้อที่ 5.66 ตารางกิโลเมตร ความยาวโดยประมาณ 15 กิโลเมตร น้ำลึกเฉลี่ย 1.5 เมตร ชมโคมไฟ 3 โคมทับแสงในบึงน้ำลึก



นำท่านเดินทางสู่ ห้าง Hangzhou Hubin Yintai In 77 ซึ่งเป็นห้างใหญ่ที่อยู่ติดกับทะเลสาบซีหู ช้างในมีร้านเสื้อผ้าร้านอาหารต่างๆมากมาย ทั้งร้านหม่าล่า ปิ้งย่าง **ช้อปปิ้ง** ร้านPOPMART ร้านขายของเล่น ให้เลือกซื้อได้อย่างเพลิดเพลินและนำท่านช้อปปิ้งต่อที่ **ถนนโบราณเหอฝิงเจีย** เป็นถนนสายหนึ่งที่สะท้อนให้เห็นประวัติศาสตร์และวัฒนธรรมอันเก่าแก่ของหังโจวได้อย่างดี ถนนสายนี้มีความยาว 460 เมตร กว้าง 12 เมตร ในสมัยราชวงศ์ซ่งของจีนเมื่อ 880 กว่าปีก่อน ขณะที่เมืองหังโจวเป็นราชธานีอยู่นั้น ถนนเหอฝิงเป็นศูนย์กลางทางวัฒนธรรม เศรษฐกิจ และการค้าในสมัยนั้น ถนนเหอฝิงในปัจจุบัน ยังคงไว้ซึ่งสภาพดั้งเดิมของสิ่งปลูกสร้างโบราณส่วนหนึ่งแล้ว บ้านเรือนทั้งสองข้างทางที่สร้างขึ้นใหม่ ล้วนสร้างจากไม้และมุงหลังคาสี่เหลี่ยม มีลักษณะเรียบง่ายแบบโบราณ สองข้างถนนสายนี้ส่วนใหญ่เป็นร้านค้าทั่วไป





เที่ยง **🎯 รับประทานอาหารกลางวันที่ภัตตาคาร เมนูพิเศษ !! ไก่ขอกทาน, หมูพันปี**
บ่าย นำท่านชม สะพานงวงเงิน เป็นสะพานโค้งหินที่สูงที่สุดและยาวที่สุดในบรรดาสะพานโบราณ ในทางใจ สะพานนี้มีความยาว 98 เมตร และสูง 16 เมตรส่วนตรงกลางของดาดฟ้าจะแคบลงเล็กน้อยเหลือความกว้าง 5.9 เมตร สะพานนี้มีการนำโครงสร้างฐานรากเสาเข็มไม้มาใช้ และส่วนโค้งถูกสร้างขึ้นในแนวตั้งและร่วมกันใน ส่วนต่างๆ



นำท่านชม ถนนโบราณเสี้ยวเหอ เป็นถนนประวัติศาสตร์และวัฒนธรรม ตั้งอยู่ที่จุดบรรจบกันของคลองปักกิ่ง ทางใจ เซี้ยวเหอ และแม่น้ำอวีทางถึงเหอ ในบรรดาถนนประวัติศาสตร์และวัฒนธรรมในทางใจ ที่นี่เป็นหนึ่งในสถานที่ ที่มีรูปแบบดั้งเดิมที่สมบูรณ์ ตึกรามบ้านช่องตามแนวคลอง สะท้อนถึงสภาพความเป็นอยู่ของผู้คน ในช่วงปลายราชวงศ์ชิง และสาธารณรัฐจีนยุคแรก ๆ ที่นี่ยังคงมีอาคารประวัติศาสตร์ทางสถาปัตยกรรม ถนน และการเดินเรือในคลอง

ค่ำ **🎯 รับประทานอาหารค่ำที่ภัตตาคาร ลิ้มรสเมนูพิเศษ...เซ็ตบะหมี่ราดซอสมันปู**
สมควรแก่เวลา กรุณาตรวจเช็คสัมภาระให้เรียบร้อย เพื่อเตรียมตัวเดินทางสู่สนามบินเพื่อกลับกรุงเทพฯ
22.50/23.55 น. ออกเดินทางสู่ กรุงเทพฯ โดยสายการบิน AIR CHINA เที่ยวบินที่ CA715 ➔

(บริการอาหารและเครื่องดื่มบนเครื่อง)

02.20/03.10 น. ถึง กรุงเทพฯ โดยสวัสดิภาพ พร้อมความประทับใจ..... 😊😊😊😊

*****ขอบคุณทุกท่านที่ใช้บริการ*****

😊😊😊😊 ซื่อสัตย์ จริงใจ ห่วงใย เน้นบริการ คืองานของเรา 😊😊😊😊

****หมายเหตุ: โปรแกรมและราคาสามารถเปลี่ยนแปลงได้ตามความเหมาะสมโดยไม่ต้องแจ้งให้ทราบล่วงหน้าทางบริษัทฯ จะถือผลประโยชน์ของลูกค้าเป็นสำคัญ****

ในกรณีที่ลูกค้าต้องออกตัวโดยสารภายในประเทศ (เครื่องบิน , รถทัวร์ , รถไฟ) กรุณาติดต่อเจ้าหน้าที่ของบริษัทฯ เพื่อเช็คความรู้ป้มีการคอนเฟิร์มเดินทางก่อนทุกครั้ง เนื่องจากสายการบินอาจมีการปรับเปลี่ยนไฟล์ทบิน หรือเวลาบิน โดยไม่ได้แจ้งให้ทราบล่วงหน้า ทางบริษัทฯ จะไม่รับผิดชอบใด ๆ ในกรณี ถ้าท่านออกตัวภายในโดยไม่แจ้งให้ทราบและหากไฟล์ทบินมีการปรับเปลี่ยนเวลาบิน เพราะถือว่าท่านยอมรับในเงื่อนไขดังกล่าว



อัตราค่าบริการ (ราคาต่อท่าน)

วันเดินทาง	ราคาทัวร์ผู้ใหญ่ พักห้องละ 2-3 ท่าน (15 ท่านออกเดินทาง)	พักเดี่ยว จ่ายเพิ่ม	ราคาทัวร์ผู้ใหญ่ ไม่รวมตัว
23 – 27 ตุลาคม 2567	32,999 บาท	5,000 บาท	22,999 บาท
24 – 28 ตุลาคม 2567	32,999 บาท	5,000 บาท	22,999 บาท
7 – 11 พฤศจิกายน 2567	28,999 บาท	5,000 บาท	20,999 บาท
14 – 18 พฤศจิกายน 2567	28,999 บาท	5,000 บาท	20,999 บาท
20 – 24 พฤศจิกายน 2567	28,999 บาท	5,000 บาท	20,999 บาท
25 – 29 ธันวาคม 2567	30,999 บาท	5,000 บาท	22,999 บาท
26 – 30 ธันวาคม 2567	30,999 บาท	5,000 บาท	22,999 บาท
28 ธันวาคม 2567–1 มกราคม 2568	32,999 บาท	5,000 บาท	22,999 บาท
30 ธันวาคม 2567–3 มกราคม 2568	32,999 บาท	5,000 บาท	22,999 บาท

อัตราค่าบริการดังกล่าวรวม

- ค่าตัวเครื่องบินชั้นทัศนอาจร ไป-กลับ พร้อมกรุ๊ป ตามที่ระบุไว้ในรายการเท่านั้น **ตัวเครื่องบินที่ใช้เป็นแบบกรุ๊ปไม่สามารถเลือกที่นั่งล่วงหน้าได้ (ท่านจะได้รับที่นั่งแบบสุ่มเท่านั้น)**
- ค่าภาษีสนามบินทุกแห่ง หากสายการบินมีการปรับราคาภาษีน้ำมันขึ้น ทางบริษัทฯ ขอสงวนสิทธิ์เก็บค่าภาษีน้ำมันเพิ่มตามความเป็นจริง ก่อนการเดินทาง**ราคาทัวร์นี้ใช้ค่าน้ำมัน ณ วันที่ 2 ก.ย. 67 **
- ค่าโรงแรมระดับมาตรฐาน (พักห้องละ 2 ท่าน)
 กรณีห้อง TWIN BED (เตียงเดี่ยว 2 เตียง) ซึ่งโรงแรมไม่มีหรือเต็ม ทางบริษัทฯขอปรับเป็นห้อง DOUBLE BED แทนโดยมีต้องแจ้งให้ทราบล่วงหน้า หรือ หากต้องการห้องพักแบบ DOUBLE BED ซึ่งโรงแรมไม่มีหรือเต็ม ทางบริษัทฯขอปรับเป็นห้อง TWIN BED แทนโดยมีต้องแจ้งให้ทราบล่วงหน้า เช่นกัน กรณีพักแบบ TRIPLE ROOM 3 ท่าน 1 ห้อง ท่านที่ 3 อาจเป็นเสริมเตียง หรือ SOFA BED หรือ เสริมฟูกที่นอน ทั้งนี้ขึ้นอยู่กับรูปแบบการจัดห้องพักของโรงแรมนั้นๆ
- ค่าอาหาร ตามที่ระบุไว้ในรายการ
- ค่ายานพาหนะ และค่าธรรมเนียมเข้าชมสถานที่ต่างๆ ตามที่ระบุไว้ในรายการ
- น้ำหนักสัมภาระ ท่านละไม่เกิน 23 กิโลกรัม จำนวนท่านละ 1 ใบ สัมภาระติดตัวขึ้นเครื่องได้ 1 ชิ้น ต่อท่าน น้ำหนักต้องไม่เกิน 7 กิโลกรัม, ค่าประกันวินาศภัยเครื่องบินตามเงื่อนไขของแต่ละสายการบินที่มีการเรียกเก็บ
- ค่าประกันอุบัติเหตุระหว่างการเดินทาง ท่านละไม่เกิน 1,000,000 บาท (ค่ารักษาพยาบาล 500,000 บาท) คุ้มครองผู้เอาประกันที่มีอายุตั้งแต่ 1 เดือนขึ้นไป และผู้เอาประกันอายุระหว่าง 1 เดือน ถึง 15 ปี และผู้ที่มีอายุสูงกว่า 70 ปี ขึ้นไป ค่าชดเชยทั้งหลายตามกรมธรรม์จะลดลงเหลือเพียงครึ่งหนึ่งของค่าชดเชยที่ระบุไว้ในกรมธรรม์ทั้งนี้ย่อมอยู่ในข้อจำกัดที่มี



การตกลงไว้กับบริษัทประกันชีวิต **ในการเคลมประกันทุกกรณี** ต้องมีใบเสร็จ และมีเอกสารรับรองทางการแพทย์ หรือจากหน่วยงานที่เกี่ยวข้อง

การประกันไม่คุ้มครอง

กรณีเสียชีวิต หรือ เจ็บป่วยทางร่างกายด้วยโรคประจำตัว, การติดเชื้อ, ไวรัส, ไข้เลือด, ไข้ตั้ง, อาการที่เกี่ยวข้องกับการติดยา, โรคติดต่อทางเพศสัมพันธ์, การบาดเจ็บจากความเสียหายโดยเจตนา, การฆ่าตัวตาย, เสียสติ, ตกอยู่ภายใต้อำนาจของสุรายาเสพติด, บาดเจ็บจากการทะเลาะวิวาท การแท้งบุตร, การบาดเจ็บเนื่องมาจากอาชญากรรม, จลาจล, นัดหยุดงาน, การก่อการร้าย การยึดพาหนะ และการปล้นอากาศยาน (Terrorism, Hijack, Skyjack) และ อื่นๆตามเงื่อนไขในกรมธรรม์

8. **ค่าบริการดังกล่าว (ข้อ 1-7) เป็นค่าบริการเฉพาะผู้เดินทางที่เป็นชาวไทยเท่านั้น!!!**

อัตราค่าบริการดังกล่าวไม่รวม

1. ค่าธรรมเนียมวีซ่าท่องเที่ยวเข้าประเทศจีน **ผู้ถือหนังสือเดินทางไทย** (หมายเหตุ : ตั้งแต่วันที่ 1 มีนาคม 2567 จีนยกเลิกการขอวีซ่าสำหรับหนังสือเดินทางไทย ท่านสามารถเข้าจีนโดยไม่ต้องขอวีซ่า) ยกเว้นกรณีการพำนักถาวร การทำงาน การศึกษา กิจกรรมด้านสื่อ หรือกิจกรรมอื่น ๆ ที่จำเป็นต้องได้รับการอนุญาตล่วงหน้าจากหน่วยงานที่รับผิดชอบของอีกฝ่ายหนึ่ง
2. ค่าทำหนังสือเดินทางทุกประเภท
3. ค่าดำเนินการคัดกรองตรวจหาเชื้อ RT-PCR หรือ ATK ในกรณีที่ประเทศจีนต้องให้ตรวจ
4. ค่าใช้จ่ายอื่นๆ ที่นอกเหนือจากรายการระบุ เช่น ค่าใช้จ่ายส่วนตัวอื่นๆ ฯลฯ
5. **กรุณาเตรียมค่าทิปหัวหน้าทัวร์ ไกด์และคนขับรถ รวม 1,500 บาทต่อคน (เด็กชำระทิปเท่ากับผู้ใหญ่)**
6. **ค่าภาษีมูลค่าเพิ่ม VAT 7 % และหักภาษี ณ ที่จ่าย 3 %** ในกรณีที่ลูกค้าต้องการใบเสร็จรับเงินที่ถูกต้อง จะต้องบวกค่าภาษีมูลค่าเพิ่ม และหัก ณ ที่จ่าย จากยอดขายจริงทั้งหมดเท่านั้น และโปรดแจ้งทางบริษัทฯ จะออกให้ภายหลัง ขอสงวนสิทธิ์ออกใบเสร็จที่ถูกต้องให้กับบริษัททัวร์เท่านั้น
7. **ค่าวีซ่าจีนสำหรับชาวต่างชาติ**
8. ค่าธรรมเนียมน้ำมันและภาษีสนามบิน ในกรณีที่สายการบินมีการปรับขึ้นราคา



สำคัญมาก!!!!

หนังสือเดินทาง (Passport) ต้องมีอายุ 6 เดือนขึ้นไป และเหลือหน้าว่าง 2 หน้าขึ้นไป ต้องนำมาในวันเดินทาง

• ทางบริษัท ไม่สามารถรับผิดชอบ ในกรณีที่ลืมนำมา หรือนำหนังสือเดินทางมาผิดเล่ม •



• ข้อควรทราบก่อนการเดินทาง •

- คณะทัวร์ครบ 15 ท่านออกเดินทาง มีหัวหน้าทัวร์ไทยเดินทางไป-กลับ พร้อมกับคณะ **ขนาดของกรุ๊ปไซค์ จำนวนผู้เดินทางอาจมีการปรับเปลี่ยนขึ้นได้โดยไม่ต้องแจ้งให้ทราบล่วงหน้า**
- บริษัทฯ มีสิทธิ์ที่จะเปลี่ยนแปลงรายละเอียดบางประการในทัวร์นี้ เมื่อเกิดเหตุสุดวิสัยจนไม่อาจแก้ไขได้
- รายการท่องเที่ยวสามารถเปลี่ยนแปลงได้ตามความเหมาะสม โดยคำนึงถึงผลประโยชน์ของผู้เดินทางเป็นสำคัญ
- รายการท่องเที่ยว และอาหาร สามารถสลับรายการในแต่ละวัน เพื่อให้โปรแกรมการท่องเที่ยวเป็นไปอย่างราบรื่น และเหมาะสม โดยคำนึงถึงผลประโยชน์ของผู้เดินทางเป็นสำคัญ
- บริษัทฯ ไม่รับผิดชอบค่าเสียหายในเหตุการณ์ที่เกิดจากสายการบิน ภัยธรรมชาติ ปฏิวัติ และอื่นๆที่อยู่นอกเหนือการควบคุมของทางบริษัทฯหรือค่าใช้จ่ายเพิ่มเติมที่เกิดขึ้นทางตรงหรือทางอ้อม เช่น การเจ็บป่วย การถูกทำร้าย, การสูญหาย, ความล่าช้า หรือจากอุบัติเหตุต่างๆ
- ทางบริษัทฯ จะไม่รับผิดชอบใดๆทั้งสิ้นหากเกิดกรณีความล่าช้าจากสายการบิน, การประท้วง, การนัดหยุดงาน การก่อกบฏ หรือกรณีที่ท่านถูกปฏิเสธ การเข้าหรือออกเมืองจากเจ้าหน้าที่ตรวจคนเข้าเมือง หรือเจ้าหน้าที่กรมแรงงานทั้งจากไทย และต่างประเทศซึ่งอยู่นอกเหนือความรับผิดชอบของบริษัทฯ
- หากไม่สามารถไปเที่ยวในสถานที่ที่ระบุในโปรแกรมได้ อันเนื่องมาจากธรรมชาติ ความล่าช้า และความผิดพลาดจากทางสายการบิน จะไม่มีการคืนเงินใดๆทั้งสิ้น แต่ทั้งนี้ทางบริษัทฯจะจัดหาเที่ยวสถานที่อื่นๆ มาให้ โดยขอสงวนสิทธิ์การเจตนาโดยไม่ได้แจ้งให้ทราบล่วงหน้า
- ราคาขึ้นตามราคาตัวเครื่องบินในปัจจุบัน หากราคาตัวเครื่องบินปรับสูงขึ้น บริษัทฯ ขอสงวนสิทธิ์ที่จะปรับราคาตัวเครื่องบินตามสถานการณ์ดังกล่าว
- ทางบริษัทฯ จะไม่รับผิดชอบใดๆทั้งสิ้น หากท่านใช้บริการของทางบริษัทฯไม่ครบ อาทิ ไม่เที่ยวบางรายการ ไม่ทานอาหารบางมื้อ เพราะค่าใช้จ่ายทุกอย่าง ทางบริษัทฯได้ชำระค่าใช้จ่ายให้ตัวแทนต่างประเทศแบบเหมาขาดก่อนออกเดินทางแล้ว
- กรณีที่กองตรวจคนเข้าเมืองทั้งที่กรุงเทพฯ และในต่างประเทศปฏิเสธมิให้เดินทางออก หรือเข้าประเทศที่ระบุในรายการเดินทางบริษัทฯ ของสงวนสิทธิ์ที่จะไม่คืนค่าบริการไม่ว่ากรณีใดๆทั้งสิ้น
- ทางบริษัทฯ จะไม่รับผิดชอบใดๆทั้งสิ้น หากเกิดสิ่งของสูญหายจากการโจรกรรม และ/หรือ เกิดอุบัติเหตุที่เกิดจากความประมาทของตัวนักท่องเที่ยวเอง
- ในกรณีที่ลูกค้าต้องออกตัวโดยสารภายในประเทศ กรุณาติดต่อเจ้าหน้าที่ของบริษัทฯ ก่อนทุกครั้ง มิฉะนั้นทางบริษัทฯ จะไม่รับผิดชอบค่าใช้จ่ายใดๆทั้งสิ้น
- เมื่อท่านตกลงชำระเงินไม่ว่าทั้งหมดหรือบางส่วนกับทางบริษัทฯ ทางบริษัทฯ จะถือว่าท่านได้ยอมรับในเงื่อนไขข้อตกลงต่างๆ ที่ได้ระบุไว้แล้วทั้งหมด
- นั่งที่ Long Leg โดยปกติอยู่บริเวณทางออกประตูฉุกเฉิน และผู้ที่นั่งต้องมีคุณสมบัติตรงตามที่สายการบินกำหนด เช่น ต้องเป็นผู้ที่มีร่างกายแข็งแรง และช่วยเหลือผู้อื่นได้อย่างรวดเร็วในกรณีที่เครื่องบินมีปัญหา เช่น สามารถเปิดประตูฉุกเฉินได้ (น้ำหนักประมาณ 20 กิโลกรัม) ไม่ใช่ผู้ที่มีปัญหาทางด้านสุขภาพและร่างกาย และอำนาจในการให้ที่นั่ง Long Leg ขึ้นอยู่กับทางเจ้าหน้าที่เช็คอินสายการบินตอนที่เช็คอินเท่านั้น



เงื่อนไขการจอง และชำระเงิน

CASE 01

ในการจองครั้งแรก

ชำระมัดจำท่านละ
15,000 บาท หรือทั้งหมด
(ภายใน 2 วัน หลังจากทำการจอง)
พร้อมส่งสำเนาหนังสือเดินทาง
ให้กับเจ้าหน้าที่ฝ่ายขาย

ตัวอย่าง
การถ่ายรูปหน้าพาสปอร์ต



(เงินมัดจำถือเป็นกำรยืนยันการจองกับบริษัทฯ และขอสงวนสิทธิ์ยกเลิกการจองของท่านหากท่าน
ไม่ชำระเงินตามกำหนด โดยไม่แจ้งให้ทราบล่วงหน้า)

CASE 02

กรณีลูกค้าทำการจองน้อยกว่าวันเดินทาง 30 วัน

ทางบริษัทฯ ขอสงวนสิทธิ์ในการเก็บค่าทัวร์เต็มจำนวนทันที
ในวันที่จองเท่านั้น

CASE 03

ชำระส่วนที่เหลือ ก่อนเดินทาง 30 วัน

(นับรวมวันเสาร์ อาทิตย์ และวันหยุดราชการ)

หากท่านไม่ชำระตามวันดังกล่าวทางบริษัทถือว่าท่านยกเลิกการเดินทาง
โดยไม่มีเงื่อนไข และขอสงวนสิทธิ์ในการคืนเงินตามเงื่อนไขการยกเลิก

CASE 04

กรณีที่ท่านชำระค่าทัวร์ทั้งหมดหรือบางส่วน

ทางบริษัทฯ ถือว่าท่านได้ยอมรับเงื่อนไขและข้อตกลงต่างๆ
ที่ได้ระบุไว้ทั้งหมดนี้แล้ว



เงื่อนไขการยกเลิก

วันที่ยกเลิกการเดินทาง

เก็บเงินยกเลิกการเดินทาง

น้อยกว่า 15 วัน

เก็บค่าใช้จ่าย

ท่านละ 100% ของค่าทัวร์

15-29 วัน

เก็บค่าใช้จ่าย

ท่านละ 50% ของค่าทัวร์
หรือ หักค่าใช้จ่ายจริงที่เกิดขึ้น

กรณีที่มีค่าใช้จ่ายตามจริงมากกว่ากำหนด
ทางบริษัทขอสงวนสิทธิ์ในการเรียกเก็บเพิ่ม

มากกว่า 30 วัน

กรณีวันเดินทางตรงกับช่วงวันหยุดนักขัตฤกษ์
ไม่ว่าวันใดวันหนึ่ง ทางบริษัทขอสงวนสิทธิ์
ในการยกเลิกการเดินทางไม่น้อยกว่า 55 วัน

คืนค่าใช้จ่ายทั้งหมด

หรือหักค่าใช้จ่ายจริงที่เกิดขึ้น

กรุ๊ปที่เดินทางช่วงวันหยุดเทศกาล หรือ วันธรรมดา ที่ต้องการันตีมัดจำกับสายการบิน
หรือค่ามัดจำที่พัก รวมถึงเที่ยวบินพิเศษ เช่น Extra Flight และ Charter Flight
จะไม่มีการคืนเงินมัดจำ หรือค่าทัวร์ทั้งหมด เนื่องจากค่าตัวเป็นการเหมาจ่ายในเที่ยวบินนั้นๆ

- ผู้เดินทางไม่สามารถเข้าออกเมืองได้ เนื่องจากเอกสารปลอมหรือการห้ามของเจ้าหน้าที่ เก็บค่าใช้จ่าย 100%
- กรณีเจ็บป่วย จนไม่สามารถเดินทางได้ ซึ่งจะต้องมีใบรับรองแพทย์จากโรงพยาบาลรับรอง บริษัทฯ จะพิจารณาเลื่อนการเดินทางของท่านไปยังคณะต่อไป แต่ทั้งนี้ท่านจะต้องเสียค่าใช้จ่ายที่ไม่สามารถ เรียกคืนได้ เช่น ค่าตัวเครื่องบิน ค่าห้อง ค่าธรรมเนียมวีซ่าตามที่สถานทูตฯ เรียกเก็บและค่าใช้จ่ายอื่นๆ ที่เกิดขึ้นตามจริง ในกรณีที่ไม่สามารถเดินทางได้
- เมื่อท่านออกเดินทางไปกับคณะแล้ว ท่านงดการใช้บริการรายการใดรายการหนึ่ง หรือไม่เดินทางพร้อมคณะ ถือว่าท่านสละสิทธิ์ ไม่อาจเรียกร้องค่าบริการ และเงินมัดจำคืน ไม่ว่ากรณีใดๆ ทั้งสิ้น

ตามพระราชบัญญัติธุรกิจนำเที่ยวและมัคคุเทศก์ พ.ศ. 2551 หมวด 2 ธุรกิจนำเที่ยว การยกเลิกการเดินทางของนักท่องเที่ยว
ผู้ประกอบการธุรกิจนำเที่ยวมีค่าใช้จ่ายที่จ่ายจริงเพื่อเตรียมการจัดนำเที่ยวให้นำมาหักจากเงินค่าบริการที่ต้องจ่าย
ทั้งนี้ผู้ประกอบการนำเที่ยวแสดงหลักฐานให้นักท่องเที่ยวทราบ เช่น คำวิซ่า ค่ามัดจำตัวเครื่องบิน ค่าโรงแรม หรืออื่นๆ

** ก่อนทำการจองทัวร์ทุกครั้ง กรุณาอ่านโปรแกรมอย่างละเอียดทุกหน้า และทุกบรรทัด
เนื่องจากทางบริษัทฯ จะอิงตามรายละเอียดของโปรแกรมที่ขายเป็นหลัก **



รายละเอียดการชำระค่าบริการ



ธนาคารสกริกรไทย
เลขบัญชี 136-2-59606-4
ชื่อบัญชี บริษัท บีทูซี ทราเวล จำกัด

หากเป็นบัญชีอื่นที่ไม่ใช่ชื่อ บริษัท ทางบริษัทจะไม่รับผิดชอบทุกกรณี



ธนาคารไทยพาณิชย์
เลขบัญชี 120-2-42387-2
ชื่อบัญชี นายประทีป โควิสุทธิ์



ธนาคารสกริกรไทย
เลขบัญชี 683-2-13354-8
ชื่อบัญชี นายประทีป โควิสุทธิ์



ธนาคารกรุงเทพ
เลขบัญชี 053-7-01842-6
ชื่อบัญชี นายประทีป โควิสุทธิ์

หากเป็นบัญชีอื่นที่ไม่ใช่ชื่อ นายประทีป โควิสุทธิ์ ทางบริษัทจะไม่รับผิดชอบทุกกรณี