

# SWITZERLAND LUXEMBOURG FRANCE

ลูเซิร์น ทิตลิส ลักเซมเบิร์ก เลาเทอร์บรุนเนน สตราส์บูร์ก ปารีส

อันคัม 1

สายการบิน ปี 2024



ZGZRH-2413QR

9 วัน 6 คืน QR QATAR AIRWAYS

ทริปปยุโรป 3 ประเทศ นั่งกระเช้า 360° พิชิตยอดเขากิตลิสแห่งสวิต  
ชมมหาวิหารน็อทร์เดอร์ดามแห่งลักเซมเบิร์ก CHECK-IN ตลาดคริสต์มาสปารีส

เดินทาง : 04-12 ธ.ค. 67 / 26 ธ.ค. - 03 ม.ค. 68

# 89,990

ราคาเริ่ม



★ พิเศษ!! ★ เมนู "หอยแอสคาโก้"  
"ฟองดูว์ชีสและช็อกโกแลต"  
เข้าชมพระราชวังแวร์ซายส์

✓ เที่ยวบินไม่มีวันอิสระ ✓ รวมประกันอุบัติเหตุ

★ แคมป์ฟรี!! ★  
กระเป๋าใส่รองเท้า

15 คน ออกเดินทาง

อาหาร 15 มื้อ + บนเครื่อง

พักโรงแรม 3-4 ดาว

น้ำหนักกระเป๋า 25 กก.

เกี่ยวกับเรา... ไม่มีวันสิ้นสุด  
**LET'S GO GROUP**



เกี่ยวกับเรา...ไม่มีวันสิ้นสุด  
**ZGZRH-2413QR**

**9** | **6** | **QR**  
วัน | คืน | บิน



# SWITZERLAND LUXEMBOURG FRANCE

ลูเซิร์น กิตลิส ลักเซมเบิร์ก เลาเทอร์บรุนเนน สตราส์บูร์ก ปารีส



โปรแกรมเดินทาง 9 วัน 6 คืน Qatar Airways (QR)  
04-12 ธ.ค. 67 / 26 ธ.ค. 67 - 03 ม.ค. 68

น้ำหนักกระเป๋า 25 KG  
อาหาร 15 มื้อ + บนเครื่อง

ราคาเริ่มต้น **89,990** บาท

<b>BKK</b> •.....✈️.....• <b>DOH</b>	<b>DOH</b> •.....✈️.....• <b>ZRH</b>	<b>CDG</b> •.....✈️.....• <b>DOH</b>	<b>DOH</b> •.....✈️.....• <b>BKK</b>
ไฟล์ท์บิน เวลาออก เวลาถึง	ไฟล์ท์บิน เวลาออก เวลาถึง	ไฟล์ท์บิน เวลาออก เวลาถึง	ไฟล์ท์บิน เวลาออก เวลาถึง
QR 829 20:40 00:05+1	QR 093 02:30 07:00	QR 040 15:15 23:45	QR 836 02:20+1 12:50

วันที่	โปรแกรมทัวร์	อาหาร			โรงแรม
		เช้า	เที่ยง	เย็น	
1	สนามบินสุวรรณภูมิ ประเทศไทย - สนามบินฮามัด ประเทศกาตาร์				-
2	สนามบินฮามัด ประเทศกาตาร์ - สนามบินซูริค ประเทศสวิตเซอร์แลนด์ - เมืองลูเซิร์น - อนุสาวรีย์สิงโตหินแกะสลัก - สะพานไม้ชาเปล - หมู่บ้านเอนเกลเบิร์ก - ยอดเขาทิตลิส - ถ้ำธารน้ำแข็ง - สะพานแขวนทอดยาว - เมืองลูเซิร์น - ย่านชวาเนนท์พลัทซ์	✈️	✓	✗	Hotel Arcade AG, Lucerne หรือเทียบเท่า ★★★
3	ทะเลสาบเบรียนซ์ - ทะเลสาบทูน - เมืองอินเทอร์ลาเคน - ถนนไฮวิก - เมืองเลาเทอร์บรุนเนน - น้ำตกชตาบ์บาด - เมืองเบิร์น - บ่อหมีสีน้ำตาล - ถนนบานท์ฮอฟพลัทซ์	✓	✓	✗	A1 Grauholz Hotel, Bern หรือเทียบเท่า ★★★
4	เมืองบาเซล - เมืองเก่าบาเซล - จัตุรัส Marktplatz - เมืองสตราสบูร์ก - มหาวิหารแห่งสตราสบูร์ก - สะพานปง กูร์แวร์ด - จัตุรัสเกลแบร์	✓	✓	✓	Holiday Inn - Strasbourg - Nord, an IHG Hotel, Strasbourg หรือเทียบเท่า ★★★★
5	เมืองเม็ตซ์ - มหาวิหารเม็ตซ์ - โบสถ์เนฟฟ์ - ประเทศลักเซมเบิร์ก - ป้อมปราการลักเซมเบิร์ก - มหาวิหารน็อร์ทเทอร์ตาม แห่งลักเซมเบิร์ก - สะพานอดอล์ฟ - จัตุรัสวิลเลียม	✓	✓	✓	Ibis Luxembourg Airport, Luxembourg หรือเทียบเท่า ★★★
6	เมืองแร็งส์ - มหาวิหารน็อร์ทเทอร์ตามแห่งแร็งส์ - เมืองปารีส - ประตูชัยฝรั่งเศส - ทรอกาเดโร - ล่องเรือแม่น้ำแซน	✓	✓	✓	Holiday Inn Express Paris - Velizy ,Paris หรือเทียบเท่า ★★★
7	พระราชวังแวร์ซายส์ - โบสถ์แซงต์ชาเปล - พิพิธภัณฑ์ลูฟวร์ - ห้างปลอดภาษีเบนลักซ์ - ลาซามารีแดง - ตลาดคริสต์มาส	✓	✓	✗	Holiday Inn Express Paris - Velizy ,Paris หรือเทียบเท่า ★★★
8	ย่านมงต์มาตร์ - มหาวิหารซาเครเกอร์ - สนามบินปารีส ชาร์ล เดอ โกล ประเทศฝรั่งเศส - สนามบินฮามัด ประเทศกาตาร์	✓	✗	✈️	-
9	สนามบินฮามัด ประเทศกาตาร์ - สนามบินสุวรรณภูมิ ประเทศไทย	✈️			-

\*\*\*รายการทัวร์ข้างต้นอาจมีการสลับปรับเปลี่ยนตามความเหมาะสมโดยจะคำนึงถึงความปลอดภัยและผลประโยชน์ของผู้เดินทางเป็นหลัก\*\*\*

## อัตราค่าบริการ

วันเดินทาง	ราคาทัวร์/ท่าน พักห้องละ 2-3 ท่าน	ราคาทัวร์เด็ก/ท่าน (อายุไม่เกิน 11 ปี)	ราคาทัวร์ไม่รวม ตัวเครื่องบิน	ราคา ห้องพักเดี่ยว
04 – 12 ธันวาคม 2567 (วันหยุดแห่งชาติ)	89,990	89,990	69,990	16,000
26 ธ.ค. 67 – 03 ม.ค. 68 QR835:19.10-22.35//QR093:02.30+1-07.00 QR044:16.15-00.45+1//QR836:02.20-12.50 (วันขึ้นปีใหม่ 2568)	98,990	98,990	78,990	16,000

อัตราค่าบริการสำหรับ เด็กอายุไม่เกิน 2 ปี ณ วันเดินทางกลับ (Infant) ท่านละ 20,000 บาท

อัตรานี้ ยังไม่รวมค่าทิปคนขับรถ และ หัวน้ำทัวร์ ท่านละ 2,500 บาท

ราคาทัวร์ข้างต้นไม่รวมค่าวีซ่าเชงเก้น (ประเทศฝรั่งเศส) ราคา 6,000 บาท

โดยเจ้าหน้าที่ของบริษัทฯ อำนวยความสะดวกในการยื่น และให้คำแนะนำแก่ท่าน



### สำคัญโปรดอ่าน

- กรุณาทำการจองล่วงหน้าก่อนเดินทางอย่างน้อย 45 วัน พร้อมชำระเงินมัดและค่าวีซ่า **ท่านละ 36,000 บาท/ท่าน** และชำระส่วนที่เหลือ 30 วัน ก่อนการเดินทาง กรณีวันเดินทางน้อยกว่า 30 วัน ต้องชำระค่าทัวร์เต็มจำนวน 100% เท่านั้น
- อัตราค่าบริการนี้ จำเป็นต้องมีผู้เดินทาง **จำนวน 15 ท่าน ขึ้นไป** ในแต่ละคณะ กรณีที่มีผู้เดินทางไม่ถึงตามจำนวนที่กำหนด ทางบริษัทฯ ขอสงวนสิทธิ์ในการเลื่อนการเดินทาง หรือเปลี่ยนแปลงอัตราค่าบริการ (ปรับราคาเพิ่มขึ้น เพื่อให้คณะได้ออกเดินทาง ตามความต้องการ)
- ท่านที่ต้องออกบัตรโดยสารภายในประเทศ (ตัวเครื่องบิน, รถทัวร์, รถไฟ) กรุณาสอบถามที่เจ้าหน้าที่ทุกครั้งก่อนทำการออกบัตรโดยสาร เนื่องจากสายการบินอาจมีการปรับเปลี่ยนไฟล์ท หรือ เวลาบิน โดยไม่แจ้งให้ทราบล่วงหน้า และการแนะนำจากเจ้าหน้าที่เป็นเพียงการแนะนำเท่านั้น
- นักท่องเที่ยวที่ต้องการเดินทางโปรแกรมข้างต้นควรทำการจองและ **ส่งเอกสารเพื่อขอวีซ่าหมู่คณะก่อนเดินทางอย่างน้อย 45 วัน วันหยุดนักขัตฤกษ์ 60 วัน** หากระยะเวลาน้อยกว่าที่ระบุไว้ข้างต้น ขอสงวนสิทธิ์ในการขอวีซ่าประเภทอื่นซึ่งอาจมีค่าใช้จ่ายเพิ่ม หรือมีผลต่อการพิจารณาวีซ่าของท่าน





## Day1 สนามบินสุวรรณภูมิ ประเทศไทย - สนามบินฮามัด กรุงโดฮา ประเทศกาตาร์

- 17.00/16.00 นัดหมายพร้อมกันที่ **สนามบินสุวรรณภูมิ ประเทศไทย** โปรดส่งเอกสารใบจอง เลทส์โกกรุป พบเจ้าหน้าที่คอยให้การต้อนรับพร้อมอำนวยความสะดวกให้แก่ท่าน
- 20.40/19.10 ออกเดินทางสู่ **สนามบินฮามัด ประเทศกาตาร์** โดยสายการบิน **Qatar Airways** เที่ยวบินที่ **QR 829/QR 835** (บริการอาหารและเครื่องดื่มบนเครื่อง)
- 00.05/22.35 เดินทางถึง **สนามบินฮามัด ประเทศกาตาร์** และรอต่อเครื่อง

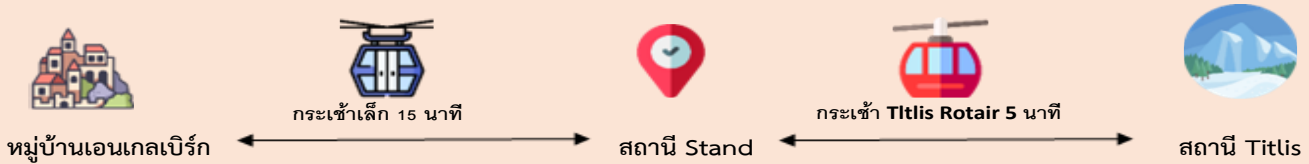


## Day2 สนามบินฮามัด ประเทศกาตาร์ - สนามบินซูริค ประเทศสวิตเซอร์แลนด์ - เมืองลูเซิร์น - อนุสาวรีย์สิงโตหินแกะสลัก - สะพานไม้ชาเปล - หมู่บ้านเอนเกลเบิร์ก - ยอดเขาทิตลิส - ถ้ำธารน้ำแข็ง - สะพานแขวนทอดยาว - เมืองลูเซิร์น - ย่านชวาเนนท์พลัทซ์

- 02.30/02.30 ออกเดินทางสู่ **สนามบินซูริค ประเทศสวิตเซอร์แลนด์** โดยสายการบิน **Qatar Airways** เที่ยวบินที่ **QR 093/QR 093** (บริการอาหารและเครื่องดื่มบนเครื่อง)
  - 07.00/07.00 เดินทางถึง **สนามบินซูริค ประเทศสวิตเซอร์แลนด์** ผ่านการตรวจคนเข้าเมืองรับสัมภาระผ่านจุดคัดกรองตามระเบียบการของสนามบิน
- นำท่านเดินทางสู่ **เมืองลูเซิร์น (Lucerne)** (ใช้เวลาในการเดินทางประมาณ 1 ชั่วโมง) เมืองท่องเที่ยวยอดนิยมอันดับหนึ่งของประเทศสวิตเซอร์แลนด์ ที่ถูกห้อมล้อมไปด้วยทะเลสาบและขุนเขา เมืองท่องเที่ยวชื่อดังของสวิตเซอร์แลนด์ที่นักท่องเที่ยวนิยมเดินทางเข้าไปท่องเที่ยวเป็นจำนวนมากตลอดทั้งปี นำท่านถ่ายรูปกับ **อนุสาวรีย์สิงโตหินแกะสลัก (Lion Monument of Lucerne)** แกะสลักบนผาหินธรรมชาติเพื่อเป็นอนุสรณ์รำลึกถึงการสละชีพอย่างกล้าหาญของทหารสวิตเซอร์แลนด์ที่เกิดจากการปฏิวัติในประเทศฝรั่งเศสเมื่อปี ค.ศ. 1792 นำท่านเดินทางสู่ **สะพานไม้ชาเปล (Chapel Bridge)** ซึ่งมีความยาวถึง 204 เมตร ทอดข้ามผ่านแม่น้ำรอยส์อันงดงามซึ่งเป็นเหมือนสัญลักษณ์ของเมืองลูเซิร์น เป็นสะพานไม้ที่มีหลังคาที่เก่าแก่ที่สุดในทวีปยุโรป







นำท่านเดินทางสู่ **หมู่บ้านเอนเกลเบิร์ก (Engelberg)** (เดินทางประมาณ 30 นาที) เมืองเอนเกลเบิร์ก เป็นเมืองที่ตั้งของยอดเขาทิตลิสเป็นยอดเขาที่สูงที่สุดในเขตภาคเหนือ สูงเหนือระดับน้ำทะเลที่ 10,623 ฟุต นำท่านนั่งกระเช้าขึ้นสู่ **ยอดเขาทิตลิส (Titlis)** กระเช้าลอยฟ้าที่หมุนได้ 360 องศา ตลอดการเดินทาง 5 นาที **เจ้าแรกของโลกที่เรียกว่า Titlis Rotair** จากสถานีกลางไปยังสถานี ยอดเขาที่มีความสูงที่ 3,020 เมตรเหนือระดับน้ำทะเล ทำให้ได้ชมวิวแบบพาโนรามาอันงดงามของ หน้าผาหินสูงชันและยอดเขาที่ปกคลุมไปด้วยหิมะที่อยู่ห่างไกลออกไป นำท่านชม **ถ้ำธารน้ำแข็ง (Glacier Cave)** อาบด้วยแสงสีฟ้าเทอร์ควอยซ์สลัว เป็นน้ำแข็งที่มีอายุมากถึง 5,000 ปี มีทางเดินยาว 150 เมตรลึกลงไปได้พื้นผิวธารน้ำแข็ง 10 เมตร ผ่านอุโมงค์และไปยังจุดชมวิว นำท่านเดินชม **สะพานแขวนทอดยาว (Titlis Cliff Walk)** ที่สูงจากระดับน้ำทะเล 3,041 เมตร สูงจากพื้น 500 เมตร สะพานแขวนอันตรายการตายนยอดเขา Titlis Cliff Walk ถือเป็นสะพานแขวน ที่สูงที่สุดในยุโรปอีกด้วย อิสระให้ท่านถ่ายรูปและพักผ่อนบนยอดเขาตามอัธยาศัย



**เที่ยง** บริการอาหารเที่ยง ณ ภัตตาคารอาหารท้องถิ่น (1) \*กรณีร้านอาหารบนยอดเขาทิตลิสไม่สามารถรองรับคณะได้ ไม่ว่าจะกรณีใด ทางบริษัทขอสงวนสิทธิ์นำท่าน รับประทานอาหารที่ภัตตาคารในเมืองใกล้เคียงเป็นการทดแทน โดยไม่สามารถคืนค่าใช้จ่ายให้ท่านได้ไม่ว่าส่วนใดส่วนหนึ่ง ทั้งนี้ทางบริษัทจะคำนึงถึงประโยชน์ของ ลูกค้าเป็นสำคัญ\*

นำท่านเดินทางสู่ **เมืองลูเซิร์น (Lucerne)** (ใช้เวลาในการเดินทางประมาณ 1 ชั่วโมง) เมืองท่องเที่ยว ยอดนิยมอันดับหนึ่งของประเทศสวิตเซอร์แลนด์ ที่ถูกห้อมล้อมไปด้วยทะเลสาบและขุนเขา อิสระให้ ช้อปปิ้ง **ย่านชวาเนนพลาทซ์ (Schwanenplatz หรือ จัตุรัสหงส์)** ที่นี่เป็นแหล่งช้อปปิ้งหลัก สำหรับนักท่องเที่ยวที่มาเมืองลูเซิร์น อาทิ นาฬิกาซันดี, มิดพับวิกตอรีน็อกซ์, นาฬิกากุ๊กกู, ช็อกโกแลต และอื่นๆ



**ค่าที่พัก** อิสระอาหารค่ำ เพื่อไม่ให้เป็นการเสียเวลาในการท่องเที่ยวและช้อปปิ้ง  
Hotel Arcade AG, Lucerne ระดับ 3 ดาว หรือเทียบเท่า

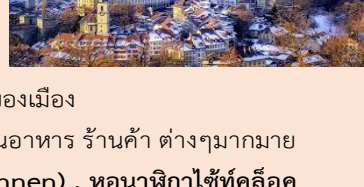




Day3 ทะเลสาบเบรียนซ์ - ทะเลสาบทูน - เมืองอินเทอร์ลาเก้น - ถนนโฮวิก - เมืองเลาเทอร์บรุนเนิน - น้ำตกชเตาบัค - เมืองเบิร์น - บ่อหมีสีน้ำตาล - ถนนบาห์นฮอฟพลาทซ์

## เช้า

บริการอาหารเช้า ณ ห้องอาหารของโรงแรม (2)  
นำท่านสู่ ทะเลสาบเบรียนซ์ (Lake Brienz) (เดินทางโดยประมาณ 1.30 ชม.) เป็นทะเลสาบอัลไพน์ที่สวยงามที่ตั้งอยู่ในภูมิภาคเบอร์นีส โอเบอร์แลนด์ เป็นทะเลสาบที่ใหญ่เป็นอันดับสองรองจากทะเลสาบทูน และชม ทะเลสาบทูน (Lake Thun) ซึ่งเป็นเขตที่มีทั้งภูเขา เนินเขา และป่าสนและทะเลสาบอันสวยงามหลายแห่ง นำท่านสู่ เมืองอินเทอร์ลาเก้น (Interlaken) เมืองตากอากาศสวยงามพร้อมทะเลสาบ 2 แห่ง กลางเมืองท่ามกลางเทือกเขาน้อยใหญ่ อิสระให้ท่านเดินเล่นพักผ่อนชื่นชมบรรยากาศของตัวเมืองที่มีทุ่งหญ้ากว้างกลางเมือง มีสวนดอกไม้ อาคารคาสีโนคู่ซาล อายุกว่า 100 ปี ที่ตั้งงามด้วยสถาปัตยกรรมที่โดดเด่นและยังเป็นคาสีโนของเมืองอีกด้วย อิสระให้ท่านเดินเล่นชมเมืองและช้อปปิ้งสินค้าที่ ถนนโฮวิก (Hoheweg Street) หรือ HIGH STREET เลือกซื้อของฝากนานาชาติ ที่ร้านปลอดภาษีเคียร์ชโฮฟเฟอร์ (Kirchhofer) เลือกซื้อนาฬิกาแบรนด์เนมของสวิส Patek Philippe, Oris, Tissot, TAG Heuer ช็อกโกแลต, มีดพับ Victorinox, เครื่องหนังแบรนด์เนม, นาฬิกาข้อมือ ฯลฯ



## เที่ยง

บริการอาหารกลางวัน ณ ภัตตาคาร (3) พิเศษ!! เมนูฟองดูว์ชีส และช็อกโกแลต  
นำท่านเดินทางสู่ เมืองเลาเทอร์บรุนเนิน (Lauterbrunnen) (เดินทางโดยประมาณ 30 นาที) หมู่บ้านเล็กๆ ใจกลางหุบเขาสูงในรัฐเบิร์น (Canton of Bern) แม้จะเป็นหมู่บ้านเล็กๆ แต่กลับจัดให้เป็นพื้นที่อนุรักษ์ธรรมชาติที่ใหญ่ที่สุดในประเทศสวิตเซอร์แลนด์ รายล้อมไปด้วยหุบเขาสูง 1,000 เมตร และทิวทัศน์อันแสนยิ่งใหญ่ของเทือกเขาแอลป์ที่ตั้งตระหง่านอย่างสง่างาม มีไฮไลท์เป็น น้ำตกชเตาบัค (Staubbach Falls) น้ำตกที่สูงที่สุดในหมู่บ้านกับความสูง 300 เมตร ที่เกิดจากการหลอมละลายจากธารน้ำแข็ง เกิดเป็นมวลน้ำมหาศาลไหลลงมาจากหน้าผาสูงถึง 200 เมตร  
นำท่านเดินทางสู่ เมืองเบิร์น (Bern) (เดินทางโดยประมาณ 1 ชม.) เบิร์นเป็นเมืองหลวงของสวิตเซอร์แลนด์ ซึ่ง Bern แปลว่า Bear หรือ หมี นั่นเอง นำท่านเยี่ยมชมเมืองเบิร์นซึ่งเป็น เมืองเก่าแก่ที่ได้รับการขึ้นทะเบียนมรดกโลกโดยองค์การยูเนสโก นำท่านเดินทางสู่ บ่อหมีสีน้ำตาล (Bear Park) สัตว์ที่เป็นสัญลักษณ์ของเมือง  
นำท่านเดินทางสู่ ถนนบาห์นฮอฟพลาทซ์ (Bahnhof Platz) จัดสรรหน้าสถานีรถไฟเป็นถนนสายหลักที่มีร้านอาหาร ร้านค้า ต่างๆมากมาย นำท่านชม ประตูเมืองโบราณ (Kafigturm OR Prison Tower) , น้ำพุปีศาจกินเด็ก (Kindlifressen Brunnen) , หอนาฬิกาไข้ทคล็อคเค้นทรีม (Zytgloggeturm OR Zeitglockenturm) ศาลาว่าการเมืองเบิร์น (City Hall of Bern)



## ค่ำ

อิสระอาหารค่ำ เพื่อไม่ให้เป็นการเสียเวลาในการท่องเที่ยว

## ที่พัก

A1 Grauholz Hotel, Bern ระดับ 3 ดาว หรือเทียบเท่า



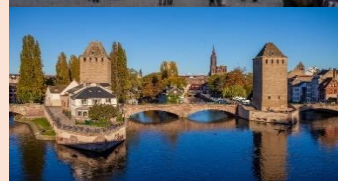


**Day4 เมืองบาเซิล – เมืองเก่าบาเซิล – จัตุรัส Marktplatz – เมืองสตราสบูร์ก – มหาวิหารแห่งสตราสบูร์ก – สะพานปง กูร์แวร์ต – จัตุรัสเกลแบร์**

**เช้า** บริการอาหารเช้า ณ ห้องอาหารของโรงแรม (4)  
นำท่านเดินทางสู่ **เมืองบาเซิล (Basel)** (ใช้เวลาในการเดินทางประมาณ 1.30 ชม.) บาเซิลเป็นเมืองพรมแดน สวิต เยอรมัน ฝรั่งเศส มาบรรจบกัน มีชื่อเสียงในด้านพิพิธภัณฑ์หลายแห่ง นำท่านชม **เมืองเก่าบาเซิล (Basel Old Town)** ถ่ายรูปด้านนอกกับ **บาเซิลมินสเตอร์ (Basel Minster)** เป็นอาคารทางศาสนาในเมืองบาเซิล ของสวิตเดิมเป็นมหาวิหารคาทอลิกและปัจจุบันเป็นคริสตจักรโปรเตสแตนต์ที่ได้รับการปฏิรูป มหาวิหารเดิมถูก สร้างขึ้นระหว่าง ค.ศ.1019 และ ค.ศ. 1500 เป็นอาคารที่สวยงามตระการตาด้วยผนังหินทรายสีแดงอมชมพู และหลังคาที่มีลวดลายเป็นกระจก ผ่านชม **ศาลากลางบาเซิล (City Hall of Basel)** มีอายุมากกว่า 500 ปี ที่ตั้งอยู่ใจกลาง **จัตุรัส Marktplatz** อิสระให้ท่านเดินชมเมืองและช้อปปิ้งย่านจัตุรัส Marktplatz ถนนสายหลัก ของบาเซิลที่ขนาดไม่ใหญ่มากแต่มีร้านค้ามากมายให้เลือกซื้อ

**เที่ยง** บริการอาหารกลางวัน ณ ภัตตาคาร (5)  
นำท่านเดินทางสู่ **เมืองสตราสบูร์ก (Strasbourg)** (เดินทางประมาณ 1.30 ชม.) เมืองในแคว้นอาลซัส (Alsace) เป็นเมืองเล็กๆ ที่มีแม่น้ำไหลผ่าน แบ่งออกเป็นเขตเมืองเก่าและเขตเมือง เป็นเมืองที่มีชื่อพิพาทระหว่างเยอรมัน กับฝรั่งเศสมาหลายศตวรรษ บ้านเมืองแห่งนี้จึงมีความผสมผสานระหว่างทั้งสองประเทศ  
นำท่านชม **มหาวิหารแห่งสตราสบูร์ก (Cathedrale Notre Dame de Strasbourg)** เป็นมหาวิหารแห่งแรก ของฝรั่งเศสที่สร้างขึ้นมาในสไตล์โกธิก (Gothic) คริสตจักรนิกายโรมันคาทอลิก มีความสูงอยู่ที่ 142 เมตร ซึ่งถูก สร้างขึ้นระหว่าง ปี ค.ศ.1176-1439 ที่สร้างด้วยหินทรายสีชมพูและถือว่าเป็นอาคารโบสถ์ที่สูงที่สุด ในประเทศฝรั่งเศสในยุคนั้น พร้อมทั้งถือเป็นวิหารที่มีความสูงที่สุดในยุโรปแถบตะวันตกโดยองค์กรยูเนสโก  
นำท่านชม **สะพานปง กูร์แวร์ต (Pont Couverts)** เป็นสะพานจากยุคกลางที่ถูกสร้างขึ้นครั้งแรกในปี ค.ศ. 1250 ตัวสะพานจะแบ่งออกเป็นสามช่วงมีลักษณะเป็นสะพานโค้ง ซึ่งในอดีตสะพานนั้นทำจากไม้และมี หลังคากระเบื้องคลุม ต่อมาสะพานถูกรื้อถอนและได้รับการบูรณะสร้างใหม่ โดยใช้หินและทำการเอาหลังคาออก ให้เหลือเพียงแค่ทางเดิน อีกทั้งยังเป็นจุดชมวิวที่สามารถมองเห็นย่านลา เปอร์ติต ฟรองซ์ (La Petite France) ได้อย่างทั่วทุกมุมอีกด้วย อิสระให้ท่านเดินชมเมืองและช้อปปิ้งที่ **จัตุรัสเกลแบร์ (Place Kleber)** เป็นจัตุรัส ขนาดใหญ่ที่สุดและเป็นแหล่งท่องเที่ยวที่สำคัญอีกแห่งหนึ่งของเมือง มีลักษณะเป็นลานกว้างที่เต็มไปด้วยตึก อาคารโบราณที่สวยงาม มีร้านค้ามากกว่า 300 ร้านให้ท่านเลือกซื้อ

**ค่ำ** บริการอาหารค่ำ ณ ภัตตาคาร (6)  
**ที่พัก** Holiday Inn - Strasbourg - Nord, an IHG Hotel, Strasbourg ระดับ 4 ดาว หรือเทียบเท่า







**Day5 เมืองเม็ตซ์ - มหาวิหารเม็ตซ์ - โบสถ์เนฟฟ์ - ประเทศลักเซมเบิร์ก - ป้อมปราการลักเซมเบิร์ก - มหาวิหารน็อทร์เดอ์ดาม แห่งลักเซมเบิร์ก - สะพานอดอล์ฟ - จัตุรัสวิลเลียม**

**เช้า** บริการอาหารเช้า ณ ห้องอาหารของโรงแรม (7)  
นำท่านเดินทางสู่ **เมืองเม็ตซ์ (Metz)** (เดินทางประมาณ 2 ชม.) เป็นเมืองขนาดเล็กในแคว้นลอแรน (Lorraine) เมืองประวัติศาสตร์ ร่องรอยของวัฒนธรรมเยอรมันในฝรั่งเศส ในสมัยจักรวรรดิโรมัน เมืองเม็ตซ์ เคยได้รับการขนานนามว่าเป็นศูนย์กลางเศรษฐกิจและอุตสาหกรรมด้วย นำท่านสู่ **มหาวิหารเม็ตซ์ (Cathédrale de Metz)** หรือวิหารเซนต์เอเตียน (Saint-Etienne) วิหารสไตล์โกธิก ตั้งอยู่ทางใต้ของแม่น้ำโมแซลล์ สร้างขึ้นเมื่อประมาณปี ค.ศ. 1220 ด้วยวัสดุหินปูนสีเหลืองนวล เป็นหนึ่งในวิหารที่ใช้โครงสร้างกระจกสีมากที่สุดในโลก นำท่านชม **โบสถ์เนฟฟ์ (Temple Neuf)** โบสถ์นิกายโปรเตสแตนต์ สร้างขึ้นประมาณปี ค.ศ. 1901 ด้วยสถาปัตยกรรมนีโอ-โรมัน สร้างด้วยหินทรายสีเทาเข้ม โบสถ์เนฟฟ์ตั้งอยู่ในสวนที่เรียกว่าสวนแห่งความรัก (Garden of Love) พื้นที่สวนรูปทรงสามเหลี่ยมถูกล้อมไว้ด้วยแม่น้ำ Moselle ในปี ค.ศ. 1930 ได้รับการขึ้นทะเบียนเป็นอนุสาวรีย์ประวัติศาสตร์ฝรั่งเศส

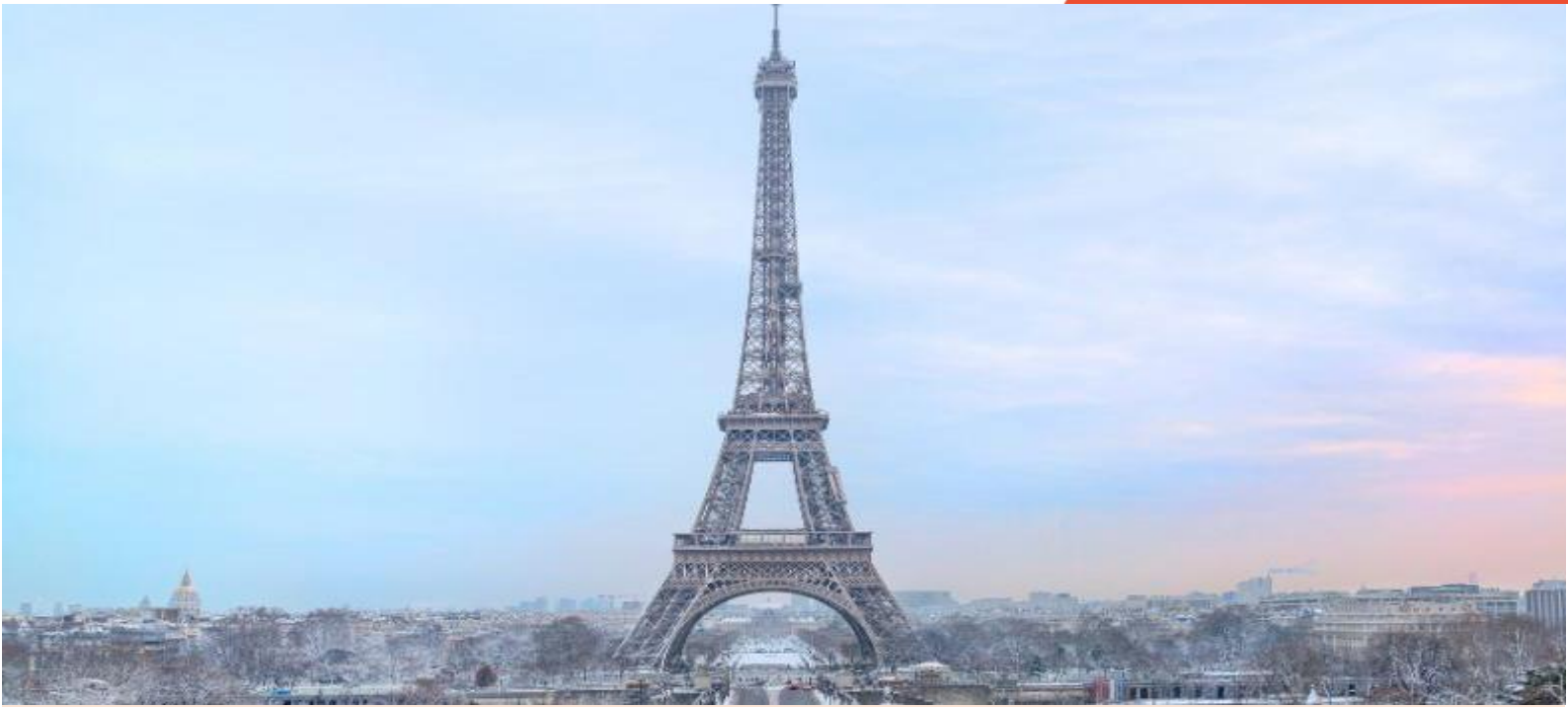


**เที่ยง** บริการอาหารกลางวัน ณ ภัตตาคาร (8)  
นำท่านเดินทางสู่ **ประเทศลักเซมเบิร์ก (Luxembourg)** (เดินทางประมาณ 1.30 ชม.) ประเทศที่ขึ้นชื่อว่าเป็นเล็กที่สุดแต่รวยที่สุดในยุโรปและไม่มีทางออกไปสู่ทะเล แต่โดดเด่นทางธรรมชาติและความงามของสถาปัตยกรรมอันเก่าแก่ที่ผสมผสานกับศิลปะแบบสมัยใหม่ได้อย่างลงตัว นำท่านชม **ป้อมปราการลักเซมเบิร์ก (Casemates du Bock)** ป้อมปราการหินที่ตั้งอยู่บนหน้าผาเหนือแม่น้ำ Alzette ในอดีตใช้เป็นที่พักบังป้องกันการรุกรานของศัตรูต่างชาติและยังเป็นที่ตั้งของปราสาทขุนนางต่าง ๆ ด้วยสถาปัตยกรรมอันงดงามของป้อมปราการปัจจุบันทำให้ป้อมปราการ Casemates du Bock เป็นมรดกโลกด้านวัฒนธรรม ในปี ค.ศ. 1994 จากองค์การยูเนสโก นำท่านชม **มหาวิหารน็อทร์เดอ์ดาม แห่งลักเซมเบิร์ก (Cathédrale Notre-Dame de Luxembourg)** เป็นมหาวิหารที่มีชื่อเสียงของลักเซมเบิร์ก ด้วยสถาปัตยกรรมแบบโกธิกผสมเรอเนซองส์ที่สวยงาม โดดเด่นด้วยยอดแหลมสูง 3 ยอด สามารถมองเห็นได้แต่ไกลและตกแต่งด้วยลวดลายอันสวยงามจนเป็นเอกลักษณ์ นำท่านชม **สะพานอดอล์ฟ (Adolphe Bridge)** สะพานนี้นับว่าเป็นสะพานหินโค้ง (Arch - Bridge) ที่ใหญ่ที่สุดในโลก สร้างขึ้นมาตั้งแต่ ค.ศ. 1900 โดยทอดตัวข้ามหุบเขา Petrusse valley สร้างขึ้นเพื่อแสดงถึงความเป็นเอกราชและการมีอิสรภาพของประเทศลักเซมเบิร์ก อิสระให้ท่านเดินชมเมืองและช้อปปิ้งที่ **จัตุรัสวิลเลียม (William Square)** ในอดีตสถานที่แห่งนี้เป็นที่สวนสนามของกองทัพทหารแห่งเมืองลักเซมเบิร์ก แต่ปัจจุบันจัตุรัสแห่งนี้ได้กลายเป็นศูนย์กลางของแหล่งช้อปปิ้ง ร้านอาหาร และสถานที่พบปะสังสรรค์ของผู้คนที่ศีกคักมากที่สุด



**ค่ำ** บริการอาหารค่ำ ณ ภัตตาคาร (9)  
**ที่พัก** Ibis Luxembourg Airport, Luxembourg ระดับ 3 ดาว หรือเทียบเท่า





## Day6 เมืองแร็งส์ – มหาวิหารน็อทร์-ดามแห่งแร็งส์ – เมืองปารีส – ประตูชัยฝรั่งเศส – ทรอกาเดโร – ล่องเรือแม่น้ำแซน

**เช้า** บริการอาหารเช้า ณ ห้องอาหารของโรงแรม (10)

นำท่านเดินทางสู่ **เมืองแร็งส์ (Reims)** (เดินทางประมาณ 3 ชม.) เป็นเมืองในจังหวัดมารน์ ในแคว้นช็องปาญาร์แดนของประเทศฝรั่งเศส เมืองแร็งส์ตั้งอยู่ทางตะวันออกเฉียงเหนือของเมืองปารีสราว 129 กิโลเมตร นำท่านถ่ายรูป **มหาวิหารน็อทร์-ดามแห่งแร็งส์ (Notre-Dame de Reims)** เป็นจุดเด่นอันดงามของเมือง มีสถาปัตยกรรมอันวิจิตรตระการตาและมีประติมากรรมขนาดใหญ่ มหาวิหารแห่งนี้มีหอคอยคู่อันสูงใหญ่ที่มองเห็นได้จากทั่วตัวเมือง แวะนั่งบนม้านั่งในโบสถ์และชิมซบปรายอากาศอันเงียบสงบของศาสนสถานแห่งนี้

**เที่ยง** บริการอาหารกลางวัน ณ ภัตตาคาร (11)

นำท่านเดินทางสู่ **เมืองปารีส (Paris)** (ใช้เวลาในการเดินทางประมาณ 2.30 ชั่วโมง) เมืองหลวงและเมืองใหญ่ที่สุดของประเทศฝรั่งเศสตั้งอยู่บนแม่น้ำแซน ปัจจุบันปารีสเป็นหนึ่งในศูนย์กลางทางเศรษฐกิจและวัฒนธรรมที่ล้ำสมัยแห่งหนึ่งของโลกและเป็นสถานที่ท่องเที่ยวที่โด่งดังแห่งหนึ่งของโลก นำท่านชม **ประตูชัยฝรั่งเศส (Arc de Triomphe)** เป็นผลงานสถาปัตยกรรมที่ออกแบบโดย ฌ็อง ซาลแกร็ง มีอายุกว่า 200 ปีสร้างขึ้นปี พ.ศ. 2349 หลังจากที่ยกทัพพรดินโปเลียนที่ 1 ได้รับชัยชนะจากยุทธการเอาสเตอร์ลิทซ์

นำท่านเดินทางสู่ **ตรอกาเดโร (Trocadero)** อาคารแห่งนี้ถูกสร้างขึ้นเพื่อจัดงานนิทรรศการ สร้างขึ้นในสถาปัตยกรรมแบบ Neo Classic ต่อมาได้มีการรื้อถอนอาคารเดิมและสร้างอาคารแบบใหม่โดยใช้ชื่อว่า **ปาแลเดอชาโย (Palais de Chaillot)** เราสามารถมองเห็นทิวทัศน์ของหอไอเฟลได้จากจัตุรัสตรอกาเดโรผ่านจากลานว่างแห่งนี้ ที่นี่จึงถือเป็นแลนด์มาร์คที่ต้องมาถ่ายรูปวิวหอไอเฟล ณ ลานแห่งนี้

นำท่าน **ล่องเรือแม่น้ำแซน (Bateaux Parisien)** เป็นหนึ่งในผู้ให้บริการเรือสำราญในแม่น้ำแซน ยอดนิยมเจ้าหนึ่ง อีกทั้งยังเป็นบริษัททัวร์ที่ดำเนินกิจการทางเรือที่เก่าแก่ที่สุดในกรุงปารีสด้วย ใช้เวลาล่องประมาณ 1 ชั่วโมง ชมสถานที่สำคัญที่แม่น้ำทอดผ่านอย่างเช่น หอไอเฟล พิพิธภัณฑ์ลูฟวร์ สะพานอเล็กซานเดอร์ที่สาม เป็นกิจกรรมที่นิยมกันอย่างมากที่จะนั่งเรือชมเมืองปารีส เรียกได้ว่าเป็นไฮไลท์สำคัญถ้าหากใครได้มาเมืองปารีสต้องไม่พลาดกิจกรรมล่องเรือชมเมืองที่โรแมนติกที่สุดในฝรั่งเศส

**ค่ำ** บริการอาหารค่ำ ณ ภัตตาคาร (12) **พิเศษ!! เมนูหอยแอสคาโก้**

**ที่พัก** Holiday Inn Express Paris – Velizy ,Paris ระดับ 3 ดาว หรือเทียบเท่า







Day7 พระราชวังแวร์ซายส์ – โบสถ์แซงต์ซาแปล - พิพิธภัณฑ์ลูฟวร์ – ห้างปลอดภาษีเบนลักซ์ – ลาซามารีแดง – ตลาดคริสต์มาส

เช้า

บริการอาหารเช้า ณ ห้องอาหารของโรงแรม (13)

นำท่านเข้าชม **พระราชวังแวร์ซายส์ (Palace of Versailles)** (ใช้เวลาเดินทาง 1 ชม.) หรือที่เรียกว่า “Château de Versailles” ในภาษาฝรั่งเศส สถานที่อันหรูหราแห่งนี้เป็นพระราชวังหลวงตั้งอยู่ที่เมืองแวร์ซายส์ ในปัจจุบันเป็นส่วนหนึ่งของกรุงปารีส ประเทศฝรั่งเศส ที่สำคัญคือพระราชวังแห่งนี้ได้รับการขึ้นทะเบียนเป็นมรดกโลกทางวัฒนธรรม เมื่อปีค.ศ. 1979 จากองค์การยูเนสโก พระราชวังแวร์ซายส์เป็น 1 ใน 7 สิ่งมหัศจรรย์ของโลกยุคปัจจุบัน โดยพระเจ้าหลุยส์ที่ 14 มีพระประสงค์ให้สร้างพระราชวังขึ้นเพื่อเป็นศูนย์กลางในการปกครองของพระองค์ โดยใช้เงินในการสร้างทั้งหมด 500,000,000 ฟรังก์ และคนงานกว่า 30,000 คน

โดยพระราชวังใหญ่โตสวยงามแห่งนี้สร้างด้วยหินอ่อนสีขาว ภายในแบ่งออกเป็นห้อง เช่น ห้องบรรทม ห้องเสวย ห้องสำราญ เป็นต้น ซึ่งแต่ละห้องล้วนมีเครื่องประดับหรูหราตระการตาและภาพเขียนที่มีชื่อเสียงประดับอยู่ตามผนังห้อง ซึ่งทั่วโลกยกย่องว่าพระราชวังแวร์ซายส์ เป็นที่รวบรวมเอกลักษณ์แห่งศิลปกรรมของฝรั่งเศสที่เคยกระฉ่อนโลกทั้งหมด จนมีคำกล่าวที่ว่า **“คราใดใครได้เยือนแวร์ซายส์ ครานั้นเขาได้เห็นโลกอันศิวิไลซ์ที่แท้จริงแล้ว”** พระราชวังแวร์ซายส์จัดห้องเป็นสัดส่วนอย่างสมพระเกียรติที่สุดและแต่ละห้องได้สร้างอย่างวิจิตรบรรจงให้ความสอดคล้องกับเหตุการณ์และนามของห้องอย่างยิ่ง ไฮไลท์ที่ไม่ควรพลาดคือ ห้องกระจก (The Hall of Mirrors) เป็นห้องที่ใหญ่ที่สุดของแวร์ซายส์ในรอบ 4 ศตวรรษ ออกแบบโดยสถาปนิกเอก มอนซาร์ท ห้องนี้พระเจ้าหลุยส์ที่ 14 ทรงกำกับการก่อสร้าง (\*\*อัตรานี้รวมค่าเข้าชมพระราชวังแวร์ซายส์เรียบร้อยแล้ว ในกรณีที่ไม่สามารถเข้าชมได้ ทางบริษัทฯ ขอสงวนสิทธิ์นำท่านเข้าชมพระราชวังหลวง Palais Royal เป็นการทดแทน)







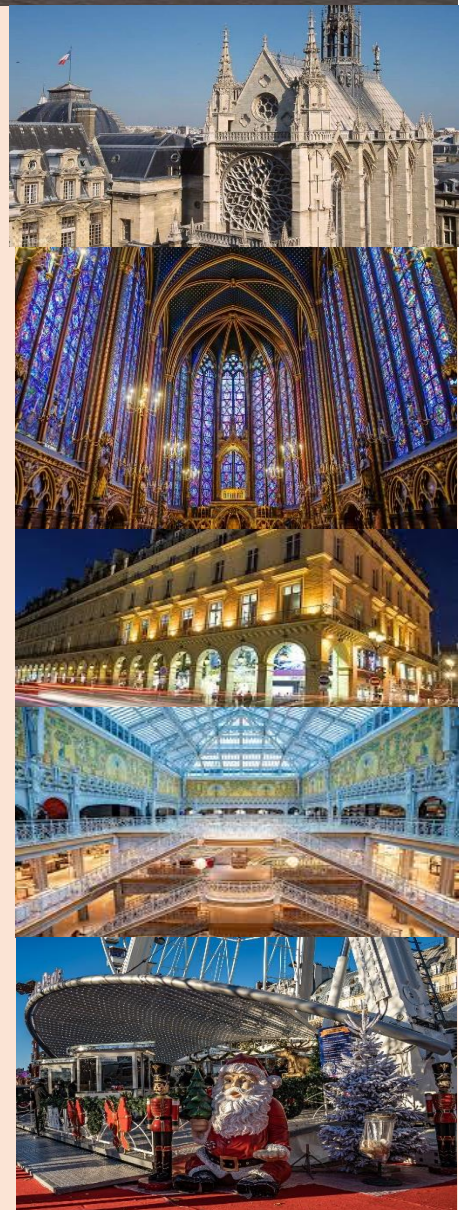
**เที่ยง** บริการอาหารกลางวัน ณ ภัตตาคาร (14)  
นำท่านเดินทางสู่ **โบสถ์แซงต์ชาเปล (Sainte-Chapelle)** (เดินทางประมาณ 1 ชม.) เป็นโบสถ์ในนิกายโรมันคาทอลิกที่มีสถาปัตยกรรมสโตลโกธิก ถูกสร้างขึ้นในระหว่าง ปี ค.ศ. 1242 - 1248 โดยพระเจ้าหลุยส์ที่ 9 เพื่อเก็บรักษาโบราณวัตถุทางคริสต์ศาสนาต่างๆ ที่พระองค์ทรงรวบรวมไว้ เช่น มงกุฎหนามของพระเยซู (Crown of Thorns) ซึ่งปัจจุบันถูกเก็บรักษาไว้ในมหาวิหารนีออร์ท-ตามแทน  
นำท่านถ่ายรูปกับ **พิพิธภัณฑลลูฟวร์ (Louvre Museum)** เป็นพิพิธภัณฑ์ทางศิลปะตั้งอยู่ในกรุงปารีส ประเทศฝรั่งเศส พิพิธภัณฑลลูฟวร์เป็นพิพิธภัณฑ์ที่มีชื่อเสียงที่สุด เก่าแก่ที่สุด และใหญ่ที่สุดแห่งหนึ่งของโลกตัวอาคารเดิมเคยเป็นพระราชวังหลวง ซึ่งปัจจุบันเป็นสถานที่ที่จัดแสดงและเก็บรักษาผลงานทางศิลปะระดับโลกเป็นจำนวนมากกว่า 35,000 ชิ้น จากตั้งแต่ก่อนประวัติศาสตร์จนถึงศตวรรษที่ 19 อิสระให้ท่านได้ถ่ายรูปกับ **พีระมิดแก้วของพิพิธภัณฑลลูฟวร์** ออกแบบโดย ไอ.เอ็ม.เปสถาปนิกชาวจีน-อเมริกัน

อิสระให้ท่านเดินชมพิพิธภัณฑ์และช้อปปิ้งสินค้าที่ **ห้างปลอดภาษีเบนลักซ์ (Duty Free Benlux)** ห้างชื่อดังใจกลางกรุงปารีส ซึ่งจะได้พบกับสินค้าแบรนด์ชั้นนำต่างๆจากทั่วโลก ในราคาที่ไม่แพงและบรรยากาศที่หรูหราตระการตา พร้อมทั้งมีพนักงานและข้อความภาษาไทยในห้างนี้

และที่ **ลาซามาริตแดง (La Samaritaine)** ห้างที่ถือเป็นสัญลักษณ์ของกรุงปารีส ตัวอาคารได้รับการออกแบบอย่างสวยงามและทันสมัย ผสานระหว่างศิลปะและเทคโนโลยีสมัยใหม่ได้อย่างลงตัวที่นี่จึงกลายเป็นจุดหมายปลายทางแห่งใหม่ของกรุงปารีส มีพื้นที่ใช้สอย 40,000 ตารางเมตรจำหน่ายสินค้าแฟชั่น เครื่องประดับ เครื่องสำอาง อาหาร และสินค้าอื่นๆ กว่า 600 แบรินต์

นอกจากนี้ยังมี **ตลาดคริสต์มาส (Paris Christmas Market)** ของเมืองปารีสที่ Tuileries Garden ที่มีความน่าสนใจ ด้วยของประดับประดาต่างๆ ที่แสดงให้เห็นว่าวันคริสต์มาสกำลังใกล้เข้ามา จุดเด่นสำคัญที่ต้องมีคือ **พีระมิด** ส่วนจัดแสดงเรื่องราวเกี่ยวกับกำเนิดพระเยซู ต้นคริสต์มาสและร้านขายของ โดยมีทั้งของตกแต่งบ้านและอาหารในช่วงเทศกาลคริสต์มาสซึ่งไม่ควรพลาดอย่างยิ่ง

**ค่าที่พัก** อิสระอาหารค่ำ เพื่อไม่เป็นการเสียเวลาในการช้อปปิ้ง  
Holiday Inn Express Paris – Velizy ,Paris ระดับ 3 ดาว หรือเทียบเท่า







**Day8** ย่านมงต์มาตร์ – มหาวิหารซาเครเกอร์ – สนามบินปารีส ชาร์ล เดอ โกล ประเทศฝรั่งเศส – สนามบินฮามัด ประเทศกาตาร์

**เช้า** บริการอาหารเช้า ณ ห้องอาหารของโรงแรม (15)  
นำท่านเดินทางสู่ **ย่านมงต์มาตร์ (Montmartre)** (ใช้เวลาเดินทาง 1 ชั่วโมง) เป็นย่านสำคัญอีกแห่งของเมืองปารีส อยู่สุดเขตทางเหนือของปารีส มีลักษณะเป็นรวมถึงยังเป็นจุดกำเนิดผลงานด้านศิลปะของศิลปินมากมายแห่งของเมืองปารีสในอดีต  
นำท่านชม **มหาวิหารซาเครเกอร์ (Sacré-Coeur)** หรือมหาวิหารแห่งพระหฤทัย ความสูง 83 เมตร ซึ่งเป็นโบสถ์คาทอลิกที่ตั้งอยู่บนเนิน Montmartre หรือเรียกอีกชื่อว่า ภูเขาแห่งผู้พลีชีพในศาสนา ภายในโบสถ์ยังมีภาพโมเสกที่ใหญ่ที่สุดในโลก รวมถึงไปป์อแกนขนาดใหญ่ของโบสถ์ที่ถูกสร้างโดย อริสทิด คาวาเย – คอลต์ ประติมากรรมของมหาวิหารซาเครเกอร์จะเป็นการก่อสร้างสไตล์บาเซนไท ที่เต็มไปด้วยมนต์ขลัง ที่นี้ยังเป็นจุดชมวิวทิวทัศน์ที่มีทัศนียภาพที่สวยงาม เป็นสถานที่สำหรับหนุ่มสาวนิยมมาเดินเล่นกัน ถ่ายภาพ และด้านหน้าโบสถ์ยังมีจุดขายของที่ระลึกอีกด้วย  
ได้เวลานำท่านเดินทางสู่ **สนามบินปารีส ชาร์ล เดอโกล ประเทศฝรั่งเศส**



15.15/16.15 ออกเดินทางสู่ **สนามบินฮามัด ประเทศกาตาร์** โดยสายการบิน **Qatar Airways** เที่ยวบินที่ **QR 040/QR 044** (บริการอาหารและเครื่องดื่มบนเครื่อง)

**Day9** สนามบินฮามัด ประเทศกาตาร์ – สนามบินสุวรรณภูมิ ประเทศไทย

23.45/00.45 เดินทางถึง **สนามบินฮามัด ประเทศกาตาร์** และรอต่อเครื่อง  
02.20/02.20 ออกเดินทางสู่ **สนามบินสุวรรณภูมิ ประเทศไทย** โดยสายการบิน **Qatar Airways** เที่ยวบินที่ **QR 836/QR 836** (บริการอาหารและเครื่องดื่มบนเครื่อง)  
12.50/12.50 เดินทางถึง **สนามบินสุวรรณภูมิ ประเทศไทย** โดยสวัสดิภาพ ... พร้อมความประทับใจ

\*\*\*\*\*



## ✔ อัตราค่าบริการนี้รวม



ค่าตัวเครื่องบินไป-กลับพร้อมคณะ



ค่าภาษีสนามบินทุกแห่งที่มี



ค่าน้ำหนักกระเป๋าสัมภาระ  
เป็นไปตามสายการบินกำหนด



ค่าจ้างมีคฤหะศกคอบบริการตลอด  
การเดินทาง



ค่าอาหารตามมือที่ระบุในรายการ



ค่ารถรับ-ส่ง และนำเที่ยวตามรายการ



ค่าที่พักตามที่ระบุในรายการ  
พักห้องละ 2-3 ท่าน



ค่าเข้าชมสถานที่ต่างๆ ตามรายการ



ค่าประกันอุบัติเหตุระหว่างเดินทาง  
วงเงินท่านละ 1,000,000 บาท  
เงื่อนไขตามกรมธรรม์



ค่าบริการซึ่งได้รวมภาษีมูลค่าเพิ่ม 7% แล้ว  
ถ้าบริษัทสามารถ หัก ภาษี ณ ที่จ่าย 3%  
(ยอดก่อนภาษีมูลค่าเพิ่ม)

## ✘ อัตราค่าบริการนี้ไม่รวม



ค่าใช้จ่ายส่วนตัวนอกเหนือจากรายการที่ระบุ เช่น ค่าทำหนังสือเดินทาง, ค่าโทรศัพท์, ค่าโทรศัพท์  
ทางไกล, ค่าอินเทอร์เน็ต, ค่าซักรีด, มิบบาร์ในห้อง (กรุณาสอบถามจากหัวหน้าทัวร์ก่อนการใช้บริการ)



ค่าที่ปคนขับรถ และหัวหน้าทัวร์



ค่าดำเนินการอื่นๆ สำหรับผู้ที่ไม่ได้ถือหนังสือเดินทางสัญชาติไทย ค่าดำเนินการ  
แจ้งเข้า-ออกประเทศ



ค่าอาหารพิเศษที่นอกเหนือจากรายการทัวร์กำหนด และ รวมถึงการริเควสอาหารพิเศษต่างๆ  
เช่น อาหารเจ มังสวิรัต อาหารทะเล เป็นต้น



ค่าบริการอื่นๆ เพิ่มของสายการบิน เช่น ที่นั่ง อาหาร วิลแชร์ และ บริการเสริมอื่น (ถ้ามี)



ค่าวีซ่าท่องเที่ยว (ถ้ามี) รวมถึงกรณีประเทศปลายทางประกาศยกเลิกวีซ่าท่องเที่ยว  
สำหรับนักท่องเที่ยวชาวไทย



## ✘ เงื่อนไขการยกเลิกการเดินทาง

### 1. กรณีที่นักท่องเที่ยวต้องการ **ขอยกเลิกการเดินทาง เลื่อน หรือ เปลี่ยนแปลงการเดินทาง**

นักท่องเที่ยว (ผู้มีรายชื่อในเอกสารการจอง) จะต้องอีเมล เพื่อลงนามในเอกสารแจ้งยืนยันยกเลิกการจอง กับทางบริษัทเป็นลายลักษณ์อักษรเท่านั้น ทางบริษัทไม่รับยกเลิกการจองผ่านทางโทรศัพท์ ไม่ว่าจะกรณีใดๆ ทั้งสิ้น

### 2. กรณีนักท่องเที่ยวต้องการ **ขอรับเงินค่าบริการคืน** กรุณาส่งเอกสารทางอีเมล เอกสารที่ใช้ประกอบการขอรับเงินคืนรายละเอียดดังนี้

- หน้าสมุดบัญชีธนาคารที่ต้องการให้นำเงินเข้า
- ใบเรียกเก็บเงิน หรือ หลักฐานการชำระเงินค่าบริการต่างๆ ทั้งหมด
- พาสปอร์ตหน้าแรกของผู้เดินทาง

**\*\* กรณีมอบอำนาจจะต้องมีหนังสือมอบอำนาจ และ สำเนาบัตรประชาชนของผู้รับมอบอำนาจ \*\***

#### เงื่อนไขการคืนเงินค่าบริการดังนี้

แจ้งยกเลิกก่อนเดินทาง ตั้งแต่ 30 วันขึ้นไป	คืนค่าใช้จ่ายทั้งหมด หรือ หักค่าใช้จ่ายจริงที่เกิดขึ้น (กรณีวันเดินทางตรงกับช่วงวันหยุดนักขัตฤกษ์ ไม่ว่าจะวันใดวันหนึ่ง ทางบริษัทขอสงวนสิทธิ์ในการยกเลิกการเดินทางไม่น้อยกว่า 55 วัน)
แจ้งยกเลิกก่อนเดินทาง 15-29 วัน	เก็บค่าใช้จ่ายท่านละ 50% ของค่าทัวร์ หรือ หักค่าใช้จ่ายจริงที่เกิดขึ้น (กรณีที่มีค่าใช้จ่ายตามจริงมากกว่ากำหนด ทางบริษัทขอสงวนสิทธิ์ในการเรียกเก็บค่าใช้จ่ายเพิ่ม)
แจ้งยกเลิกก่อนเดินทาง 0-14 วัน	เก็บค่าใช้จ่ายท่านละ 100% ของค่าทัวร์





## ข้อมูลสำคัญเกี่ยวกับโรงแรมที่พักที่ท่านควรทราบ

1. เนื่องจากการวางแผนผังห้องพักของแต่ละโรงแรมแตกต่างกัน เช่น ห้องพักแบบห้องเดี่ยว (Single) ห้องพักแบบห้องคู่ 2 ท่าน (Twin/Double) และ ห้องพักแบบ 3 ท่าน / 3 เตียง (Triple Room) จึงอาจทำให้ห้องพักแต่ละประเภท อาจจะไม่ติดกัน หรือ อยู่คนละชั้นกัน และบางโรงแรมอาจจะไม่มีห้องพักแบบ 3 ท่าน ซึ่งถ้าต้องการเข้าพัก 3 ท่าน อาจจะต้องเป็น 1 เตียงใหญ่ กับ 1 เตียงพับเสริม หรือ อาจมีความจำเป็นต้องแยกห้องพักเป็นห้องคู่ 1 ห้อง (Twin/Double) และ ห้องเดี่ยว 1 ห้อง (Single) ไม่ว่ากรณีใดๆ ทางบริษัทขอสงวนสิทธิ์ในการเรียกเก็บค่าบริการเพิ่มตามจริงที่เกิดขึ้นจากนักท่องเที่ยว
2. กรณีที่มีงานจัดประชุมนานาชาติ (Trade Fair) เป็นผลให้ค่าโรงแรมสูงขึ้นมาก และ ห้องพักในเมืองเต็ม บริษัทฯ ขอสงวนสิทธิ์ในการปรับเปลี่ยน หรือย้ายเมืองเพื่อให้เกิดความเหมาะสม
3. โดยส่วนใหญ่ตามธรรมเนียม ของห้องพักจะเป็นห้องพักที่ห้ามสูบบุหรี่ (Non Smoking Room) โดยทางโรงแรมอาจมีการติดตั้งอุปกรณ์ดับจับควันไว้ในห้อง กรณีที่มีการลักลอบสูบบุหรี่ในห้องพัก และถูกตรวจสอบได้ ผู้เข้าพักจำเป็นต้องชำระค่าปรับกับโรงแรม โดยตรง โดยค่าปรับขึ้นอยู่กับเงื่อนไขของแต่ละโรงแรม



## ข้อมูลสำคัญเกี่ยวกับสายการบินที่ท่านควรทราบ

1. เกี่ยวกับที่นั่งบนเครื่องบิน เนื่องจากบัตรโดยสาร เป็นแบบหมู่คณะ (ราคาพิเศษ) สายการบินจึงขอสงวนสิทธิ์ในการเลือกที่นั่งบนเครื่องบินทุกกรณี แต่ทางบริษัทฯ จะพยายามให้มากที่สุด ให้ลูกค้าผู้เดินทางที่มาด้วยกันได้นั่งด้วยกัน หรือใกล้กันให้มากที่สุดเท่าที่จะสามารถทำได้
2. กรณีที่ท่านเป็นมุสลิม หรือ นับถือศาสนาอิสลาม หรือ แพ้อาหารบางประเภท โปรดระบุมาให้ชัดเจนในขั้นตอนการจอง กรณีที่แจ้งล่วงหน้าก่อนเดินทางกะทันหัน อาจมีค่าใช้จ่ายเพิ่มเพื่อชำระกับเมนูใหม่ที่ต้องการ เพราะเมนูเดิมของคณะ ไม่สามารถยกเลิกได้
3. บางสายการบินอาจมีเงื่อนไขเกี่ยวกับการให้บริการอาหารบนเครื่องแตกต่างกัน ขอให้ท่านทำความเข้าใจถึงวัฒนธรรมประจำชาติ ของแต่ละสายการบินที่กำลังให้บริการท่านอยู่
4. สายการบินอาจมีการงดเสิร์ฟอาหาร และเครื่องดื่ม หรือเปลี่ยนแปลงรูปแบบอาหาร ขึ้นอยู่กับสายการบินเป็นผู้กำหนด

## 📢 เงื่อนไข และข้อควรทราบอื่นๆ ที่ท่านควรทราบ

1. ทัวร์นี้สำหรับผู้มีวัตถุประสงค์เพื่อการท่องเที่ยวเท่านั้น
2. ทัวร์นี้ขอสงวนสิทธิ์สำหรับผู้เดินทางที่ถือหนังสือเดินทางธรรมดา (หน้าปกสีน้ำตาล / เลือดหมู) เท่านั้น กรณีที่ท่านถือหนังสือเดินทางราชการ (หน้าปกสีน้ำเงินเข้ม) หนังสือเดินทางทูต (หน้าปกสีแดงสด) และต้องการเดินทางไปพร้อมคณะทัวร์ อันมีวัตถุประสงค์เพื่อการท่องเที่ยว โดยไม่มีจดหมายเชิญ หรือ เอกสารใดเชื่อมโยงเกี่ยวกับการขออนุญาตการใช้หนังสือเดินทางพิเศษอื่นๆ หากไม่ผ่านการอนุมัติของเคาน์เตอร์เช็คอิน ด้านตรวจคนเข้าเมือง ทั้งฝั่งประเทศไทย (ต้นทาง) ขาออก และ ต่างประเทศ (ปลายทาง) ขาเข้า ไม่ว่ากรณีใดก็ตาม ทางบริษัทขอสงวนสิทธิ์ไม่รับผิดชอบความผิดพลาดที่จะเกิดขึ้นในส่วนนี้ ไม่ว่าส่วนใดส่วนหนึ่ง
3. ทัวร์นี้เป็นทัวร์แบบเหมาจ่ายล่วงหน้าเรียบร้อยแล้วทั้งหมด หากท่านไม่ได้ร่วมเดินทางหรือใช้บริการตามที่ระบุไว้ในรายการ ไม่ว่าจะบางส่วนหรือทั้งหมด หรือถูกปฏิเสธการเข้า-ออกเมือง หรือด้วยเหตุผลใดๆ ก็ตาม ทางบริษัทขอสงวนสิทธิ์ไม่คืนเงินค่าบริการ ไม่ว่าจะบางส่วนหรือทั้งหมดให้แก่ท่านไม่ว่ากรณีใดๆ ก็ตาม
4. ทางบริษัทขอสงวนสิทธิ์ไม่รับผิดชอบค่าเสียหายจากความผิดพลาดในการสะกดชื่อ นามสกุล คำนำหน้าชื่อ เลขที่หนังสือเดินทาง เลขที่วีซ่า และอื่นๆ เพื่อใช้ในการจองตั๋วเครื่องบิน ในกรณีที่นักท่องเที่ยว หรือ เอเยนต์ไม่ได้ส่งหน้าหนังสือเดินทาง และ หน้าวีซ่ามาให้กับทางบริษัทพร้อมการชำระเงินมัดจำหรือส่วนที่เหลือทั้งหมด
5. ทางบริษัทขอสงวนสิทธิ์ในการเปลี่ยนแปลงรายการการเดินทางตามความเหมาะสม เพื่อให้สอดคล้องกับ สถานการณ์ ภูมิอากาศ และเวลา ณ วันที่เดินทางจริงของประเทศที่ท่านเดินทาง ทั้งนี้ ทางบริษัทจะคำนึงถึงความปลอดภัย และ ประโยชน์ของลูกค้าเป็นสำคัญ
6. ทางบริษัทขอสงวนสิทธิ์ไม่รับผิดชอบต่อความเสียหายหรือค่าใช้จ่ายใดๆ ที่เพิ่มขึ้นของนักท่องเที่ยวที่ไม่ได้เกิดจากความผิดของทางบริษัท เช่น ภัยธรรมชาติ การจลาจล การนัดหยุดงาน การปฏิวัติ อุบัติเหตุ ความเจ็บป่วย ความสูญหายหรือเสียหายของสัมภาระ ความล่าช้า เปลี่ยนแปลง หรือการบริการของสายการบิน เหตุสุดวิสัยอื่น เป็นต้น
7. อัตราค่าบริการนี้คำนวณจากอัตราแลกเปลี่ยนเงินตราต่างประเทศ ณ วันที่ทางบริษัทเสนอราคา ดังนั้น ทางบริษัทขอสงวนสิทธิ์ในการปรับราคาค่าบริการเพิ่มขึ้น ในกรณีที่มีการเปลี่ยนแปลงอัตราแลกเปลี่ยนเงินตราต่างประเทศ ค่าตัว เครื่องบิน ค่าภาษีน้ำมัน ค่าภาษีสนามบิน ค่าประกันภัยสายการบิน การเปลี่ยนแปลงเที่ยวบิน ฯลฯ ที่ทำให้ต้นทุนสูงขึ้น
8. มีบุคคล พนักงาน หรือตัวแทนของทางบริษัท ไม่มีอำนาจในการให้คำสัญญาใดๆ แก่บริษัท เว้นแต่มีเอกสารลงนามโดยผู้มีอำนาจของบริษัทกำกับเท่านั้น
9. นักท่องเที่ยวต้องมีความพร้อมในการเดินทางทุกประการ หากเกิดเหตุสุดวิสัยใดๆ ระหว่างรอการเดินทาง อันไม่ใช่เหตุที่เกี่ยวข้องกับทางบริษัท อาทิ วีซ่าไม่ผ่าน เกิดอุบัติเหตุที่ไม่สามารถควบคุมได้ นอกเหนือการควบคุมและคาดหมาย ทางบริษัทจะรับผิดชอบคืนค่าทัวร์เฉพาะส่วนที่บริษัทยังไม่ได้ชำระแก่ทางผู้ค้าของทางบริษัท หรือจะต้องชำระตามข้อ ตกลงแก่ผู้ค้าตามหลักปฏิบัติเท่านั้น
10. คณะทัวร์นี้ เป็นการชำระค่าใช้จ่ายทั้งหมดแบบผูกขาดกับตัวแทนบริษัทที่ได้รับการรับรองอย่างถูกต้อง ณ ประเทศปลายทาง ซึ่งบางส่วนของโปรแกรมอาจจำเป็นต้องท่องเที่ยวอันเป็นไปตามนโยบายของประเทศปลายทางนั้นๆ กรณีที่ท่านไม่ต้องการใช้บริการส่วนใดส่วนหนึ่ง ไม่ว่ากรณีใดก็ตาม จะไม่สามารถคืนค่าใช้จ่ายให้ได้ และ อาจมีค่าใช้จ่ายเพิ่มเติมขึ้น ตามมาเป็นบางกรณี ทางบริษัทขอสงวนสิทธิ์ในการเรียกเก็บค่าใช้จ่ายที่เกิดขึ้นจริงทั้งหมดกับผู้เดินทาง กรณีที่เกิดเหตุการณ์นี้ขึ้น ไม่ว่ากรณีใดก็ตาม
11. กรณีลูกค้าที่จองเฉพาะทัวร์ไม่รวมบัตรโดยสารโดยเครื่องบิน (จอยด์แลนด์ทัวร์ ชื่อตัวเครื่องบินแยกเอง) ในวันเริ่มทัวร์ (วันที่หนึ่ง) ท่านจำเป็นต้องมารอคณะเท่านั้น ทางบริษัทไม่สามารถให้คณะ รอท่านได้ ไม่ว่ากรณีใดก็ตาม กรณีที่ไฟล์ทของท่านถึงช้ากว่าคณะ และ ยืนยันเดินทาง ท่านจำเป็นต้องเดินทางตามคณะไปยังเมือง หรือ สถานที่ท่องเที่ยวที่คณะอยู่ในเวลานั้นๆ กรณีนี้ จะมีค่าใช้จ่ายเพิ่ม ท่านจำเป็นต้องชำระค่าใช้จ่ายที่ใช้ในการเดินทางด้วยตนเองทั้งหมดเท่านั้น ไม่ว่า กรณีใดก็ตาม และ ทางบริษัทขอสงวนสิทธิ์ไม่สามารถชดเชย หรือ ทดแทน หากท่านไม่ได้ท่องเที่ยวเมือง หรือ สถานที่ท่องเที่ยวใดๆ สถานที่หนึ่ง ทุกกรณี เนื่องจากเป็นการชำระแบบเหมาจ่ายกับตัวแทนแล้วทั้งหมด





## ข้อมูลสำคัญเกี่ยวกับ การยื่นคำร้องขอวีซ่า ที่ท่านควรรทราบ

1. โปรแกรมทัวร์นี้ไม่รวม ค่าธรรมเนียมวีซ่าต่างๆจากสถานทูต ค่าบริการและค่าธรรมเนียมจากศูนย์ยื่นวีซ่า หรือค่าใช้จ่ายพิเศษค่าใช้จ่ายเพิ่มเติมอื่นๆจากทั้งทางสถานทูต และศูนย์ยื่นวีซ่า
2. ผู้สมัครทุกท่าน จำเป็นต้องมาแสดงตน ณ ศูนย์ยื่นรับคำร้องขอวีซ่า เพื่อสแกนลายนิ้วมือทุกท่าน
3. ระยะเวลาในการพิจารณาวีซ่าของสถานทูต โดยประมาณ 15-20 วันทำการ เป็นอย่างน้อย (ไม่รวมเสาร์ - อาทิตย์ และวันหยุดของสถานทูตนั้นๆ ตามประกาศ) และทั้งนี้ขึ้นอยู่กับจำนวนของผู้สมัครในแต่ละช่วงเป็นสำคัญ
4. ทางบริษัทฯ ขอสงวนสิทธิ์ในการยื่นวีซ่าแบบหมู่คณะ โดยทางแผนกวีซ่าจะเป็นผู้ได้รับกำหนดการนัดหมายวัน และเวลาจากทางสถานทูตหรือศูนย์รับคำร้องขอวีซ่าเท่านั้น
5. หากท่านไม่สะดวกมาดำเนินการยื่นวีซ่าวันใด รวมไปถึงมีความจำเป็นต้องใช้หนังสือเดินทางเพื่อ กิจธุระส่วนตัวของท่านในช่วงใดบ้าง ซึ่งอาจจะอยู่ในช่วงระยะเวลาการพิจารณาวีซ่า หรือ ซึ่งอาจทำให้มีผลต่อการ พิจารณาวีซ่า (เล่มหนังสือเดินทางอยู่ในระหว่างการพิจารณาที่สถานทูต) **ท่านจำเป็นต้องแจ้งล่วงหน้าก่อน ตั้งแต่ ขึ้นตอนการจอง หรือ ก่อนชำระเงินมัดจำ** แผนกวีซ่าจะประสานงานอีกครั้ง การนัดหมายแบบกรณีจำเป็นต่างๆ นั้นมี ค่าใช้จ่ายเพิ่มเติม ที่ท่านต้องชำระในส่วนนี้ด้วยตนเอง
  - 5.1 **คิวพิเศษ (Premium)** คือ การนัดหมายที่เร็วขึ้น หรือ สามารถเลือกเวลาได้มากขึ้น
  - 5.2 **การยื่นแบบเร่งด่วน (Fast Track)** ใช้เวลาพิจารณาเร็วกว่าปกติ

**\*\* การบริการพิเศษนี้ยังคงใช้มาตรฐานการพิจารณาวีซ่าแบบเดิมทั้งหมด \*\*** ประเทศที่ท่านสามารถเลือก ชื้อบริการพิเศษนี้ได้ มีบางประเทศในยุโรปเท่านั้น กรุณาสอบถามเจ้าหน้าที่วีซ่า
6. กรณีที่ท่านไม่สามารถยื่นวีซ่าพร้อมคณะได้ จะต้องยื่นก่อน หรือ หลัง คณะ และหากเกิดค่าใช้จ่ายไม่ ว่ากรณีใดๆ ก็ตาม ท่านจำเป็นต้องชำระค่าใช้จ่ายที่เกิดขึ้นตามจริงทั้งหมด เช่น ค่าบัตรโดยสารโดยเครื่องบิน (ตัว) จะต้องออกก่อนแต่วีซ่ายังไม่ออก เนื่องจากท่านยื่นหลังคณะ
7. หลังจากยื่นวีซ่าเรียบร้อยแล้ว สถานทูตไม่อนุญาตให้ทำการยื่นหนังสือเดินทางจากสถานทูตออกมาระหว่าง ขั้นตอนการพิจารณาวีซ่าไม่ว่ากรณีใดๆ ทั้งสิ้น ดังนั้นหากท่านมีความจำเป็นในการใช้เล่มฯ เพื่อเดินทาง กรุณาแจ้ง เจ้าหน้าที่
8. กรณีที่ท่านมีวีซ่าท่องเที่ยวเชิงชมนิทรรศการที่สามารถเข้าออกได้หลายครั้งโดยยังไม่หมดอายุ จำเป็นต้องเป็น วีซ่าชนิดท่องเที่ยวเท่านั้น โดยจะต้องอยู่ในหนังสือเดินทางเล่มปัจจุบันที่มีอายุคงเหลืออย่างน้อย 6 เดือน ณ วันเดินทาง กลับกรุณาส่งหน้าวีซ่าและหน้าที่มีการประทับตราเข้าประเทศมาแล้วให้กับเจ้าหน้าที่ตรวจสอบเพื่อความถูกต้อง
9. การปิดเมืองข้อเท็จจริงหรือให้ข้อมูลเท็จแก่สถานทูตฯ อาจถูกระงับมิให้เดินทางเข้าประเทศในกลุ่มเชงเก้น เป็นการถาวร ในกรณีถูกปฏิเสธวีซ่า สถานทูตฯ ไม่มีนโยบายในการคืนค่าธรรมเนียมการปิดเมืองข้อเท็จจริงหรือให้ข้อมูล เท็จแก่สถานทูตฯ อาจถูกระงับมิให้เดินทางเข้าประเทศในกลุ่มเชงเก้นเป็นการถาวร ในกรณีถูกปฏิเสธวีซ่า สถานทูตฯ ไม่มีนโยบายในการคืนค่าธรรมเนียม
10. บางกรณีสถานทูตอาจขอให้นำมาแสดงตน หลังจากกลับจากประเทศปลายทางแล้ว ซึ่งขอให้ท่านให้ความ ร่วมมือในส่วนนี้เพื่อให้การยื่นคำร้องในครั้งต่อไปสะดวกมากขึ้น ทั้งนี้ขึ้นอยู่กับดุลยพินิจของเจ้าหน้าที่สถานทูตเป็น สำคัญ
11. การที่วีซ่าจะออกให้กันวันเดินทางหรือไม่ หรือ ออกก่อนเดินทางเพียงไม่กี่วัน เราไม่สามารถฟ้องร้องหรือ เรียกชดเชยค่าเสียหายใดๆ ได้ทั้งสิ้น เนื่องจากมีเอกสารทางการทูตคุ้มครองอยู่
12. ทางแผนกวีซ่าของบริษัท ไม่มีนโยบาย ขอวีซ่าในระยะเวลาออกเหนือระยะเวลาการเดินทางตาม โปรแกรมทัวร์ ท่องเที่ยว
13. เกี่ยวกับเอกสารทางราชการที่จำเป็นต้องแปล เช่น หนังสือยินยอมให้บุตรเดินทางไปต่างประเทศที่ออกจาก สำนักงานเขต หรือ อำเภอ ที่อาศัยอยู่ ใบปกครองบุตรกรณีบิดาและมารดา หย่าร้าง ใบสำคัญการหย่า กรณีศูนย์รับ ยื่นคำร้องขอวีซ่า หรือ สถานทูตต้องการ เอกสารที่แปลเรียบร้อยแล้ว จำเป็นจะต้องได้รับการรับรอง (มีตราประทับ) จาก กรมการกงสุลเท่านั้น ซึ่งจะมีค่าใช้จ่ายเพิ่ม ฉบับละ ประมาณ 1,000-1,500 บาท กรณีนี้ จำเป็นที่สุด สำหรับเด็กที่อายุ ต่ำกว่า 18 ปีบริบูรณ์ ไม่ได้เดินทางกับ มารดาและบิดา (เช่น เดินทางกับมารดา และ บิดาไม่ได้เดินทางด้วย) ค่าใช้จ่ายใน ส่วนนี้ ลูกคำจำเป็นต้องรับผิดชอบด้วยตนเอง ทางบริษัทฯ ขอสงวนสิทธิ์ไม่สามารถชำระค่าใช้จ่ายในส่วนนี้ให้ท่านได้ แต่ หากเอกสารการแปลแบบปกติ (ไม่จำเป็นต้องมีตราประทับ) ทางบริษัทยินดีอำนวยความสะดวกแปลให้ท่านได้ตามปกติ







Allianz Travel

ประกันภัยการเดินทางแบบกลุ่ม

Group Tour

ระยะเวลาเดินทาง	ค่าเบี้ยประกันภัย (บาท)			
	ฮิลฮอป	บูที	แซมบ้า	แทงโก้
1-2 วัน	225	265	295	420
3 วัน	230	270	305	445
4 วัน	250	276	315	460
5 วัน	272	335	355	500
6 วัน	290	340	375	565
7 วัน	315	345	395	605
8 วัน	330	365	440	635
9 วัน	345	385	470	655
10 วัน	365	420	485	680
11 วัน	395	470	555	720
12 วัน	435	520	575	780
13 วัน	470	545	595	835
14 วัน	510	575	645	890
15-18 วัน	555	645	780	1,355
19-22 วัน	610	685	980	1,510
23-26 วัน	670	780	1,290	1,665
27-31 วัน	740	835	1,460	1,770

หมายเหตุ :

- ระยะเวลาประกันภัยตั้งแต่วันที่ 6 เดือน - 80 ปี
- ระยะเวลาประกันภัยตั้งแต่วันที่ 1 กันยายนในประเทศไทยและเดินทางออกจากประเทศไทยเท่านั้น
- จำนวนผู้เอาประกันภัยต้องไม่เกินกว่า 10 ท่าน ต่อ 1 ทริป
- จำกัดความคุ้มครองต่อหนึ่งเหตุการณ์ หรือเหตุการณ์ที่เกี่ยวข้องไม่เกิน 100,000,000 บาท
- ผู้เอาประกันภัยควรศึกษาและทำความเข้าใจเกี่ยวกับข้อตกลงคุ้มครอง เงื่อนไขกรมธรรม์ และผลประโยชน์อื่น ๆ ก่อนซื้อประกันภัย
- บริการช่วยเหลือฉุกเฉินดำเนินการโดย บจก. เอ็ม เอ็ม เอ็ม (ประเทศไทย)
- สอบถามรายละเอียดเพิ่มเติม โทร: +66 (0) 2 305 8513 (จ-ค 8.30-17.30 น.) อีเมล: travelinsurance-th@allianz.com