

THAI

BT-NG001_TG

6 วัน | 4 คืน

มหัศจรรย์

JAPAN

นาโกย่า • ชิราคาวาโกะ • หุบเขาโคริงเค • เกียวโต • โอซาก้า



บัตรของ **นาโกย่า**
ทออก **โอซาก้า**

50,999 ราคาเพียง

เที่ยวชมความงามมรดกโลก ณ หมู่บ้านชิราคาวาโกะ
ประทับใจกับใบไม้เปลี่ยนสี ณ หุบเขาโคริงเค
อิสระช้อปปิ้งตามอัธยาศัย 1 วัน

📅 เดินทาง : พฤศจิกายน 2567



ลาลาพอร์ต
โอซาก้า



ศาลเจ้า
โอสึคินบง

บินหรู THAI
FULL SERVICE

ฟรี!!
น้ำหนักกระเป๋า
20 kg.

★★★
พักโรงแรมหรู
3 ดาว

🍴 อาหาร
8 มื้อ

มหัศจรรย์

JAPAN

นาโกย่า • ชิราคาวาโกะ • หุบเขาโคริงเค • เกียวโต • โอซาก้า

BT-NG001_TG

6 วัน | 4 คืน

✓ เที่ยวมรดกโลก ณ หมู่บ้านชิราคาวาโกะ

✓ ชมใบไม้เปลี่ยนสี ณ หุบเขาโคริงเค

✓ เต็มอิ่ม!! อิสระตามอัธยาศัย 1 วัน



ศาลเจ้าโอสึคินง



หมู่บ้านชิราคาวาโกะ

เดินทางโดยสายการบิน : สายการบินไทย



อาหาร : 8 มื้อ



โรงแรม : 3 ดาว



FLIGHT : TG644
BKK 00:05 -> -> NGO 07:30



FLIGHT : TG673
KIX 17:25 -> -> BKK 22:00

วันที่	รายการทัวร์	อาหาร			โรงแรม
		เช้า	กลางวัน	เย็น	
1	• กรุงเทพฯ สนามบินสุวรรณภูมิ				
2	• ทำอากาศยานนานาชาติซูบะเซ็นแทรร์ ประเทศญี่ปุ่น • เมืองกิฟุ • หมู่บ้านชิราคาวาโกะ • เมืองทาคายาม่า • สะพานนาคะบาชิ • ถนนเมืองเก่าซันมาจิ		✓	✓	NAGOYA HOTEL AREA หรือเทียบเท่า 3 ดาว
3	• จังหวัดไอจิ • หุบเขาโคริงเค • วัดโอสึคินง • เมืองเกียวโต • เกียวโต สดชื่น	✓	✓		KYOTO HOTEL AREA หรือเทียบเท่า 3 ดาว
4	• วัดโทฟุคุจิ • กิจกรรมดูงูหอม • ร้านค้าปลอดภาษี • ศาลเจ้าเฮอัน • เมืองโอซาก้า • เอ็กซ์ไปซิตี ลาลาพอร์ท	✓	✓		OSAKA HOTEL AREA หรือเทียบเท่า 3 ดาว
5	• อิสระช้อปปิ้งตามอัธยาศัย ไม่รวมค่าบริการรถ รับ-ส่ง และไม่รวมค่าเช่าสถานที่ต่างๆ	✓			OSAKA HOTEL AREA หรือเทียบเท่า 3 ดาว
6	• ปราสาทโอซาก้า • ริงกุ เอ้าท์เล็ท • สนามบินคันไซ • สนามบินสุวรรณภูมิ กรุงเทพมหานคร	✓			

รายการทัวร์อาจมีสลับปรับเปลี่ยนตามความเหมาะสม โดยคูสถานการณหน้างานเป็นหลัก แต่จะเกี่ยวข้องครบทุกรายการ

อัตราค่าบริการและเงื่อนไขรายการท่องเที่ยว

วันเดินทาง	จำนวนต่อกรุ๊ป	ผู้ใหญ่	เด็กอายุต่ำกว่า 6 ปีไม่มีเตียง	พักเดี่ยว
12 – 17 พฤศจิกายน 2567	30+1	50,999	48,999	7,900
19 – 24 พฤศจิกายน 2567	30+1	50,999	48,999	7,900
26 พฤศจิกายน – 01 ธันวาคม 2567	30+1	50,999	48,999	7,900

****ราคา INFANT (อายุไม่ถึง 2 ปี บริบูรณ์ ณ วันเดินทางกลับ) ท่านละ 10,000 บาท ไม่มีที่นั่ง
อัตรานี้รวมรายการทัวร์และตั๋วเครื่องบินแล้ว****

อัตราค่าบริการนี้สำหรับลูกค้าเดินทางพร้อมคณะทัวร์เท่านั้น หากลูกค้ามีความประสงค์ไม่เดินทางพร้อมคณะทัวร์หรือตามโปรแกรมทัวร์ ทางบริษัทฯ ขออนุญาตเก็บค่าใช้จ่ายเพิ่มเติมท่านละ 5,000 บาท โดยมีต้องแจ้งให้ท่านทราบล่วงหน้า

ราคา JOINLAND ทักตั๋วเครื่องบินออกท่านละ 23,000 บาท

อัตราค่าบริการนี้ไม่รวม ค่าทิปไกด์, พนักงานขับรถ รวมทั้งทริป 2,000 บาท/ท่าน

โปรแกรมการเดินทาง 6 วัน 4 คืน : เดินทางโดย การบินไทย



BKK	←	→	NGO
เที่ยวบิน	ออก	ถึง	
TG644	00.05	07.30	

KIX	←	→	BKK
เที่ยวบิน	ออก	ถึง	
TG673	17.25	22.00	

วันแรก กรุงเทพฯ สนามบินสุวรรณภูมิ

21.00 น. พร้อมกันที่ สนามบินสุวรรณภูมิ ขาออก ชั้น 4 ประตู 2 ROW D เคาน์เตอร์สายการบินไทย THAI AIRWAYS (TG) โดยมีเจ้าหน้าที่อำนวยความสะดวกแก่ทุกท่าน

วันที่สอง ท่าอากาศยานนานาชาติซูบุงเซ็นแทรร์ ประเทศญี่ปุ่น • เมืองกิฟุ • หมู่บ้านชิราคาวาโกะ • เมืองทาคายาม่า • สะพานนาคะบาชิ • ถนนเมืองเก่าซันมาจิ ๓ (-/กลางวัน/เย็น)

00.05 น. ออกเดินทางสู่เมืองนาโงย่า ประเทศญี่ปุ่น โดยเที่ยวบินที่ TG644 (บริการอาหารและเครื่องดื่มบนเครื่อง)



07.30 น. เดินทางถึง ท่าอากาศยานนานาชาติซูบุงเซ็นแทรร์ ประเทศญี่ปุ่น พบการต้อนรับอย่างอบอุ่นจากเจ้าหน้าที่ (เวลาท้องถิ่นที่ญี่ปุ่นเร็วกว่าประเทศไทย 2 ชั่วโมง)

นำท่านสู่ **จังหวัดกิฟุ** ตั้งอยู่ในภูมิภาคชูบุ จังหวัดนี้อยู่ระหว่างโตเกียว กับเกียวโต และอยู่ทางตอนเหนือของเมืองนาโงย่า มีธรรมชาติอันอุดมสมบูรณ์ ถูกล้อมรอบด้วยภูเขาและแม่น้ำ ด้วยธรรมชาติที่สมบูรณ์สุดๆ ของกิฟุ ทำให้นักท่องเที่ยวสามารถชื่นชมความงดงามของธรรมชาติได้ทุกฤดู

นำท่านชม

หมู่บ้านมรดกโลกชิราคาวาโกะ ตั้งอยู่บนภูเขาในเขตจังหวัดกิฟุและโทยาม่า ประกอบไปด้วย บ้านเรือนที่มีอายุเก่าแก่กว่า 200 – 300 ปี กระจายไปในแนวเหนือ - ใต้ ตามที่ราบแคบๆ ที่ขนานไปกับแม่น้ำโชกาวะ สิ่งดึงดูดนักท่องเที่ยวคือ หมู่บ้านโอกิมาจิ ซึ่งเป็นหมู่บ้านหลักและมีขนาดใหญ่ที่สุดในชิราคาวาโกะ นอกจากนี้ยังได้รับการขึ้นทะเบียนให้เป็นหมู่บ้านมรดกโลกอีกด้วย ไฮไลท์หมู่บ้านแห่งนี้คือการเดินชมบ้านแบบกัสโชสึคิри ซึ่งเป็นบ้านชาวนาโบราณอายุมากกว่า 250 ปี บ้านแบบกัสโชสึคิรี มีลักษณะพิเศษ คือเป็นบ้านแบบญี่ปุ่นดั้งเดิม ซึ่งคำว่า กัสโช แปลว่า พนมมือ ตามรูปแบบของบ้านที่หลังคาชันถึง 60 องศา ลักษณะคล้ายสองมือที่พนมมือเข้าหากัน เพื่อป้องกันและรองรับหิมะทับถมในฤดูหนาวนั่นเอง โครงสร้างของบ้านก่อสร้างขึ้นโดยไม่ใช้ตะปู วัสดุก่อสร้างล้วนมาจากธรรมชาติ และบางบ้านเปิดเป็นร้านค้า ร้านขนมไว้บริการนักท่องเที่ยวอีกด้วย



กลางวัน

๑๒ บริการอาหารกลางวัน ณ ภัตตาคาร

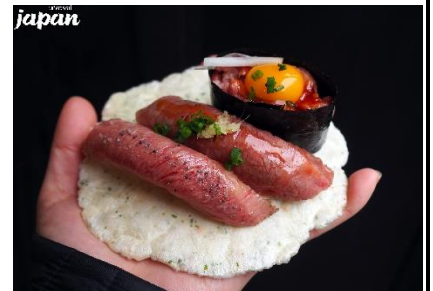
จากนั้น เดินทางสู่ **เมืองทาкаяมา** เป็นสถานที่ประวัติศาสตร์ในเขตเทือกเขาฮิดะ ซึ่งยังหลงเหลือบรรยากาศของญี่ปุ่นในสมัยเก่า มีบ้านเรือนและร้านค้าตั้งแต่ในอดีตซึ่งยังได้รับการอนุรักษ์ไว้เป็นอย่างดี เมื่อเดินทางเข้ามายังเมืองแห่งนี้ยังคงเห็นว่าการสวมชุดยูคาตะหรือนั่งรถลากชมเมืองเป็นกิจกรรมที่ยังคงอยู่มาอย่างยาวนาน

จากนั้นชม **สะพานนาคะบาชิ** ตั้งอยู่ที่เมืองทาкаяมาในเขตฮิดะ ของจังหวัดกิฟุ ซึ่งตัวสะพานนี้มีจุดเด่นจากการทาสีแดงที่ตัวสะพานทำให้มองเห็นได้ชัดเจน และเป็นสัญลักษณ์สำคัญของเมือง เนื่องจากช่วงเดือนเมษายน ดอกซากุระ จะบานสะพรั่งบริเวณริมแม่น้ำ ทำให้เป็นจุดชมวิวที่สนใจของเมืองแห่งนี้ และนอกจากช่วงดอกซากุระแล้ว ยังเป็นจุดชมวิวที่น่าสนใจสำหรับช่วงฤดูใบไม้เปลี่ยนสีอีกด้วย



จากนั้นชม **ถนนเมืองเก่าซันมาจิ** เป็นแหล่งท่องเที่ยวยอดนิยมในตัวเมืองทาкаяมา เป็นศูนย์กลางของเขตเมืองรอบปราสาท โดยชื่อ ซันมาจิ เป็นชื่อเรียกรวมของถนน 3 เส้น ซึ่งนับรวมแหล่งบ้านเรือนของเหล่าพ่อค้าวานิชย์อย่างคะมิโจ และชิโมะโจ และได้รับการขนานนามว่าเป็นย่านเมืองเก่า หรือ

โพลด์ทาวน์ อีกด้วย เพราะย่านนี้ยังเต็มไปด้วยบ้านเรือนที่อายุเก่าแก่มากกว่า 100 ปี และตลอดทางเดินบ้านเรือนจะเรียงรายไปด้วยร้านค้า ร้านนม ร้านขายของที่ระลึกที่เป็นของชื่อดังของท้องถิ่นอย่างมากมาย ไม่ว่าจะเป็นสาเกญี่ปุ่น คาเฟ่ขนมหวาน ร้านอาหารขึ้นชื่อ “ซูชิเนื้อฮิดะ” ที่ไม่ว่าใครเดินมาถึงต่างต้องมาเข้าแถวลิ้มลองกันอย่างครึกครื้น



คำ **●บริการอาหารค่ำ ณ ภัตตาคาร**

ที่พัก **NAGOYA HOTEL AREA ระดับ 3 ดาว หรือเทียบเท่ามาตรฐานของประเทศญี่ปุ่น**

(โรงแรมที่ระบุในรายการทัวร์เป็นเพียงโรงแรมที่นำเสนอเบื้องต้นเท่านั้น ซึ่งอาจมีการเปลี่ยนแปลงแต่โรงแรมที่เข้าพักจะเป็นโรงแรมระดับเทียบเท่ากัน)

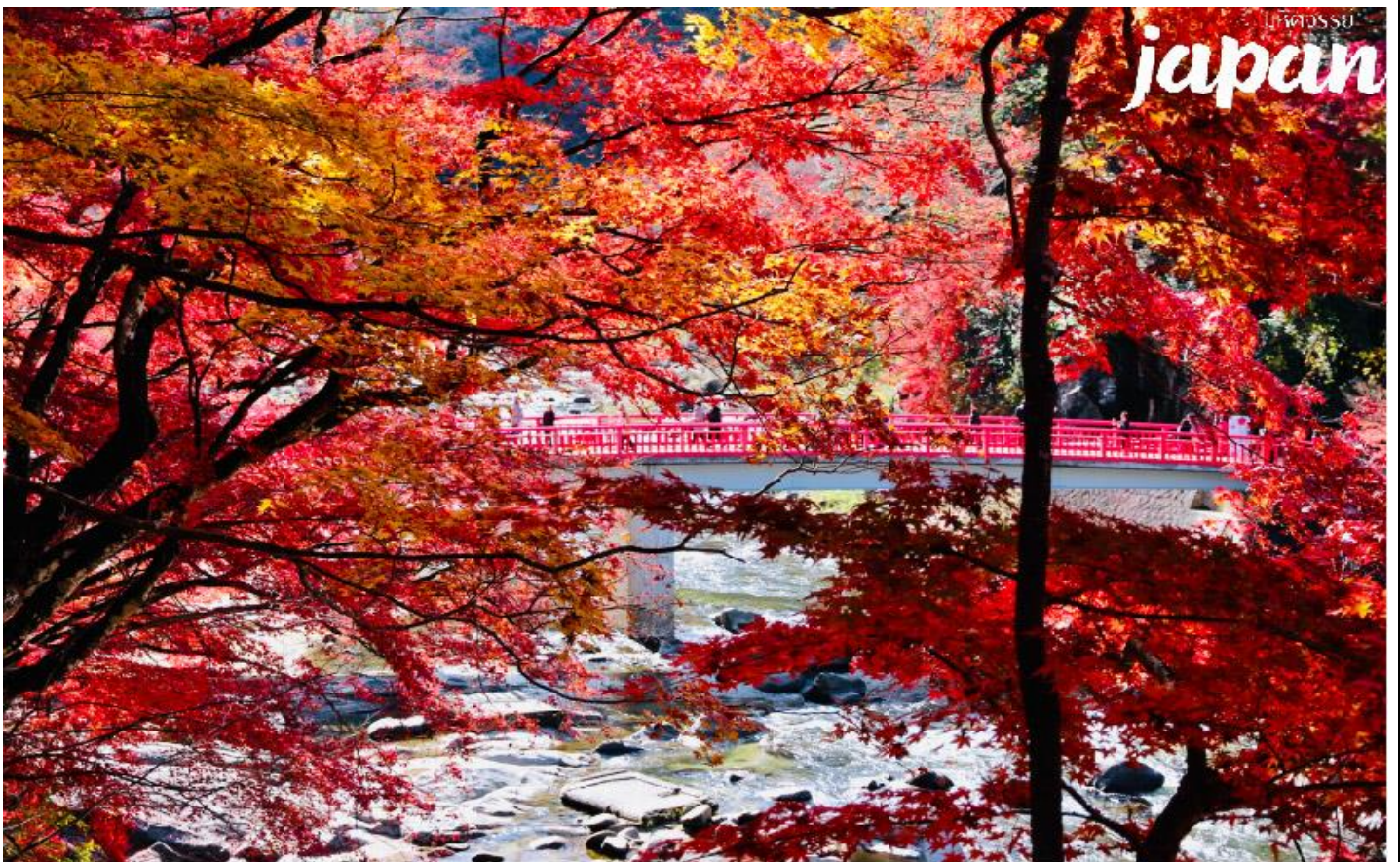
วันที่สาม จังหวัดไอจิ • หุบเขาโครังเค • วัดโอสึคันนง • เมืองเกียวโต • เกียวโต สเตชั่น

๓ (เช้า/กลางวัน/-)

เช้า ๓ บริการอาหารเช้า ณ ห้องอาหารของโรงแรม

เดินทางสู่ จังหวัดไอจิ จังหวัดในภูมิภาคชูบุ ภูมิภาคของประเทศของไอจิมิทั้งพื้นที่ราบในเมืองใหญ่ ชายหาด ภูเขาสูง หิมะ ทุ่งดอกไม้ ย่านโรงงานอุตสาหกรรม ในอดีตเคยเป็นฐานที่มั่นของ 3 แม่ทัพชื่อดังในประวัติศาสตร์ญี่ปุ่น ได้แก่ โนบุนากะ โอดะ อิเอยาซึ โทกุงาวะ และอิเดโยชิ โทโยโทมิ

นำท่านชม หุบเขาโครังเค อยู่ใกล้เมืองนาโกย่า ในจังหวัดไอจิ เป็นหุบเขายอดนิยมในการชมใบไม้เปลี่ยนสี ซึ่งได้ชื่อว่าเป็นจุดชมใบไม้เปลี่ยนสีที่ดีที่สุดของภูมิภาคชูบุ จุดชมที่สวยงามที่สุดคือเส้นทางริมแม่น้ำโทโมเอะ ทิศตะวันตกและทิศใต้ของภูเขาอิอิโมริ ซึ่งมีสะพานไม้ไทเกะสีเคียว สะพานสัญลักษณ์ประจำของโครังเคที่เป็นจุดถ่ายภาพเช็คอินอันงดงาม



กลางวัน ๑๗ บริการอาหารกลางวัน ณ ภัตตาคาร

เดินทางสู่ **วัดโอสถคันนง** ตั้งอยู่ภายในเมืองนาโงย่า จังหวัดไอจิ นับว่าเป็นวัดในพระพุทธศาสนาที่มีชื่อเสียงมากที่สุดในแถบตอนกลางของนาโงย่า วัดแห่งนี้เป็นที่ประดิษฐานของเทพคันนง ซึ่งเชื่อกันว่าเป็นเทพเจ้าที่ขึ้นชื่อเรื่องความเมตตา พระพุทธรูปแห่งนี้เป็นพระพุทธรูปไม้ที่แกะสลักอย่างประณีตโดยพระสงฆ์นามว่า “Kobo Daishi” แถมภายใต้ห้องโถงใหญ่ คือห้องสมุดชินปุคุจิที่จัดเก็บหนังสือภาษาญี่ปุ่นและภาษาจีน กว่า 15,000 เล่ม หนังสือเหล่านี้เป็นสมบัติของชาติ และเป็นมรดกทางวัฒนธรรม รวมถึงสำเนาที่เก่าแก่ที่สุดของพงศาวดารโคจิคิที่รวบรวมประวัติศาสตร์ต้นกำเนิดของญี่ปุ่น



จากนั้น เดินทางสู่ **เกียวโต** จังหวัดในภูมิภาคคันไซ ในอดีตเคยเป็นเมืองหลวงมาก่อน ขึ้นชื่อเรื่องสถานที่ท่องเที่ยวเชิงวัฒนธรรม รายล้อมไปด้วยธรรมชาติที่สวยงามโดยเฉพาะในฤดูใบไม้ร่วง มีเมืองที่มีชื่อเสียงเรื่องชาเขียวอย่างอุจิ (Uji) และหมู่บ้านชาวประมงอิเนะ (Ine)

อิสระให้ท่าน เที่ยวชม **เกียวโตสแตชัน** สถานีเกียวโตคือสถานีรถไฟหัวกระสุน รวมทั้งเป็นศูนย์กลางที่ให้ความสะดวกในการเดินทางทั้งไปมาจากเมืองอื่น ๆ ทั่วทั้งญี่ปุ่น จากสถานีนี้คุณสามารถท่องเที่ยวแบบไปเช้าเย็นกลับไปได้ไกลแม้กระทั่งถึงฮิโรชิมะ และคานาซาว่า รถไฟใต้ดินสายคาราสุมะก็แวะจอดที่นี่ด้วยเช่นกัน โดยตัวพื้นที่อาคารของสถานีเกียวโตเพียบพร้อมไปด้วยร้านอาหารและร้านค้ามากมาย นอกจากนี้บริเวณโดยรอบประกอบไปด้วยห้างสรรพสินค้า ร้านขายของ เครื่องใช้ต่างๆให้ท่านได้เลือกซื้อได้อย่างมากมาย



เย็น **📌 อิสระอาหารค่ำตามอัธยาศัย**

ที่พัก **KYOTO HOTEL AREA ระดับ 3 ดาว หรือเทียบเท่ามาตรฐานของประเทศญี่ปุ่น**

(โรงแรมที่ระบุในรายการทัวร์เป็นเพียงโรงแรมที่นำเสนอเบื้องต้นเท่านั้น ซึ่งอาจมีการเปลี่ยนแปลง แต่โรงแรมที่เข้าพักจะเป็นโรงแรมระดับเทียบเท่ากัน)

วันที่สี่ **วัดโทฟูคุจิ • กิจกรรมอุงทอม • ร้านค้าปลอดภาษี • ศาลเจ้าเฮอัน • เมืองโอซาก้า • เอ็กซ์โปชิโตะ**
ลาลาพอร์ท **📍 (เช้า/กลางวัน/-)**

เช้า **📍 บริการอาหารเช้า ณ ห้องอาหารของโรงแรม**

นำท่านชม วัดโทฟูคุจิ เป็นวัดเซนิกายรินไซที่เป็นวัดหลักของคณะโทฟูคุจิ ตั้งอยู่ที่เมืองเกียวโต วัดนี้มีต้นไม้มากว่า 2,000 ปี และเมื่อถึงฤดูใบไม้เปลี่ยนสีก็จะมีสีสันสวยงามเป็นจุดมุ่งหมายที่นิยมแห่งหนึ่งของนักท่องเที่ยว วัดนี้ก่อตั้งเมื่อปี ค.ศ. 1236 โดยคุโจ มิชิเอะ ที่มีอิทธิพลอยู่ในขณะนั้น โดยเชิญชวนให้พระที่ชื่อว่าโชอิชิ โคคุชิ มาสร้างวัดแห่งนี้ให้เป็นวัดประจำตระกูล ส่วนสวนถูกสร้างโดยชิเกโมริ มิเรอิ ผู้โด่งดังในรูปแบบ ตารางหมากรุกที่ทำจากหญ้าอมอสและหิน ทั้งนี้ชื่อของวัดโทฟูคุจิคือการรวมกันของชื่อ 2 วัดที่ดีในนารา ที่ยังมีความสัมพันธ์กับฟูจิwarะ วัดโทไดจิ และวัด โคะฟูคุจิ โทฟูคุจิ ที่ได้รับในอดีต ซึ่งเป็นหนึ่งในวัดเซนที่สำคัญในเกียวโตและเป็นวัดหลักที่สำคัญในโรงเรียนของนิกายรินไซของพุทธศาสนิกายเซน



มหัศจรรย์
japan

จากนั้น

นำท่านร่วม**กิจกรรมทำถุงหอม** เป็นกิจกรรมง่ายๆที่ออกแบบด้วยตนเอง ใครๆก็สามารถทำได้ เมื่อร่วมกิจกรรมแล้วสามารถนำถุงหอมที่ออกแบบด้วยตนเองเป็นของขวัญของที่ระลึกให้กับคนที่คุณรักได้อีกด้วย จากนั้นอิสระให้ท่าน **ช้อปปิ้งสินค้าปลอดภาษี** โดยภายในร้านประกอบไปด้วยสินค้าเพื่อสุขภาพ วิตามิน ยาบำรุง อุปกรณ์ครัวเรือนที่ผลิตมาจากส่วนประกอบอนุรักษ์ธรรมชาติ นอกจากนี้ยังมีสินค้าชื่อดังของญี่ปุ่น โฟมล้างหน้าถ่านหินภูเขาไฟ และ KAREN Special Set และอื่นๆอีกมากมาย



กลางวัน

๗ บริการอาหารกลางวัน ณ ภัตตาคาร

นำท่านชม

ศาลเจ้าเฮอัน เป็นศาลเจ้าที่ถูกสร้างขึ้นเนื่องในโอกาสครบรอบปี 1100 ของเมืองเกียวโตเมื่อร้อยกว่าปีก่อน โดยเฉพาะจุดไฮไลท์อย่างประตูโทริอิยักษ์สีแดงที่ตั้งอยู่ด้านหน้าของวัดที่สามารถเห็นแต่ไกล ศาลเจ้าแห่งนี้ถูกสร้างขึ้นเพื่อให้ระลึกถึงจักรพรรดิคามมู และจักรพรรดิโคเมอิ ผู้ที่มีความสำคัญต่อเมืองเกียวโตอย่างมาก เนื่องจากเป็นจักรพรรดิองค์แรกและองค์สุดท้ายของเกียวโต ตัวศาลเจ้าเป็นสถาปัตยกรรมที่ค่อนข้างจะโดดเด่นจากศาลเจ้าอื่นๆของญี่ปุ่น ตัวอาคารหลักๆนั้นมีต้นแบบมาจากพระราชวังสมัยยุคเฮอันเพียงแต่จะมีขนาดเล็กกว่าของจริง บริเวณสวนที่รายรอบวัดนั้นก็แลดูร่มรื่น เต็มไปด้วยต้นไม้หลากหลายสายพันธุ์เน้นการตกแต่งสไตล์ญี่ปุ่นดั้งเดิม



นำท่านสู่

เอ็กซ์โปซิติ์ สาลาพอร์ท เป็นศูนย์การค้าขนาดใหญ่ที่ผสมผสานความบันเทิงและแหล่งช้อปปิ้ง มีร้านค้าประมาณ 300 ร้าน ครอบคลุมพื้นที่ประมาณ 172,000 ตารางเมตร ซึ่งอยู่ไม่ไกลจากใจกลางเมืองโอซาก้า มีสถานที่ให้บริการที่ดำเนินงานภายใต้ธีม "เล่น เรียนรู้ ค้นหาค้นหา รวมความสนุกไว้ในทีเดียว!" เช่น พิพิธภัณฑ์สิ่งมีชีวิต ซิงช้าสวรรค์ที่มีความสูงสูงสุดในญี่ปุ่น ศูนย์อีสปอร์ตที่ใหญ่ที่สุดในญี่ปุ่น สามารถเรียนรู้การเขียนโปรแกรม ศูนย์กีฬาที่หลากหลาย โรงภาพยนตร์ และบริการอื่น ๆ ที่ผสมผสานการเรียนรู้และความบันเทิงเข้าไว้ด้วยกัน ให้คุณได้ประสบการณ์และความตื่นตันทันทีอย่างไม่เคยมีมาก่อน



เย็น **🍷 อิสระอาหารเย็นตามอัธยาศัย**
ที่พัก **OSAKA HOTEL AREA ระดับ 3 ดาว หรือเทียบเท่ามาตรฐานของประเทศญี่ปุ่น**
(โรงแรมที่ระบุในรายการทัวร์เป็นเพียงโรงแรมที่นำเสนอเบื้องต้นเท่านั้น ซึ่งอาจมีการเปลี่ยนแปลงแต่โรงแรมที่เข้าพักจะเป็นโรงแรมระดับเทียบเท่ากัน)

วันที่ทำ

อิสระข้อปึงตามอัธยาศัย ไม่รวมค่าบริการรถ รับ-ส่ง และไม่รวมค่าเข้าสถานที่ต่างๆ

๓ (เช้า/-/-)

เช้า

๓ บริการอาหารเช้า ณ ห้องอาหารของโรงแรม

อิสระให้ท่านเที่ยวชมเมืองโอซาก้าตามอัธยาศัย **ไม่มีรถบริการรับส่ง** โอซาก้าและเมืองใกล้เคียงมีสถานที่ท่องเที่ยวมากมาย ที่ยังคงรอต้อนรับนักท่องเที่ยวอยู่ อาทิเช่น

- **ตึกอุเมดะ สกาย** เป็นตึกชมวิวของเมืองโอซาก้า มีการเชื่อมต่อสองฝั่งของตึกเข้าด้วยกันที่ชั้น 40 เป็นจุดชมวิวโอซาก้า แบบ 360 องศา และสามารถเดินชมได้รอบเลยอีกด้วย สำหรับโซนอื่นๆ ของตึกก็จะเป็นทั้งโซนออฟฟิศ ร้านค้า และโรงภาพยนตร์ เป็นต้น
- **พิพิธภัณฑ์สัตว์น้ำไคยูคัง** ตั้งอยู่ที่ Tempozan Harbor Village บริเวณอ่าวโอซาก้า เป็นสถานที่ซึ่งรวบรวมทั้งสัตว์น้ำ และสัตว์บก 30,000 ชีวิต ประมาณ 620 สายพันธุ์จากทั่วโลก และนำมาจัดแสดงในสภาพแวดล้อมที่อาศัยอยู่ตามธรรมชาติ เป็นอควาเรียมที่ดีที่สุดในประเทศญี่ปุ่นและเอเชีย
- **หมู่บ้านอเมริกา โอซาก้า** เป็นศูนย์กลางแห่งแฟชั่นคล้ายกับชิบูย่าที่โตเกียวเลย ซึ่งในสมัยเก่าหมู่บ้านอเมริกา เป็นโกดังขายสินค้า และเสื้อผ้ามือสองนำเข้าจากอเมริกา เลยได้ชื่อนี้ตั้งแต่นั้นมา ทำให้หมู่บ้านอเมริกา โอซาก้า เป็นแหล่งรวมร้านค้ามากมาย ตั้งแต่ ร้านแฟชั่นแนวสตรีท ร้านแบรนด์เนม สินค้านำเข้าจากอเมริกา และร้านไอเทมสุดชิคไอดียบรรเจิดมากมาย
- **ศาลเจ้าสุมิโยชิ** หนึ่งในศาลเจ้าที่มีความเก่าแก่ที่สุดของญี่ปุ่น และเป็นศาลเจ้าหลักของศาลเจ้าสุมิโยชิกว่า 2,300 แห่งทั่วญี่ปุ่น แลนด์มาร์คของที่นี่ก็คือ สะพานโค้งสีแดง Sorihashi Bridge ซึ่งเป็นจุดสวยๆ ในการเดินเที่ยวถ่ายรูป ตรงจุดนี้เราจะเห็นภาพของสะพานแดงสะท้อนกับผิวน้ำอีกด้วย นอกจากนี้ยังมีความเชื่อที่ว่า เมื่อเดินข้ามสะพานนี้แล้ว จะพบเจอแต่สิ่งที่เป็นมงคลกับชีวิตต่อไป



- **ย่านชินเซไก** ที่เที่ยวสำคัญอีกแห่งหนึ่งของเมืองโอซาก้า เพราะที่นี่จะคึกคักสุดๆ ในช่วงตอนกลางวัน และเต็มไปด้วยร้านกินดื่ม ขนมต่างๆ ให้ได้ชิมกัน นอกจากนี้ยังมี หอคอยซีเทนคาคุ ที่เป็นเหมือนสัญลักษณ์ของย่านชินเซไกตั้งอยู่ให้ได้เดินถ่ายรูปอีกด้วย
- **ชิงช้าสวรรค์เท็มโปซาน** ริมอ่าวโอซาก้า ชิงช้าสวรรค์ขนาดยักษ์ มีความสูง 112.5 เมตร เป็นจุดที่จะสามารถชมวิวทิวทัศน์ของเมืองโอซาก้าได้โดยรอบ
- **เดนเดนทาวน์** แหล่งรวมอนิเมะ ของสะสมต่างๆ ชื่อดังในญี่ปุ่นที่มักจะนึกถึงก็คือ ย่านอากิฮาบาระ ในโตเกียว แต่ถ้าเป็นโอซาก้า ที่นี่ก็มีแหล่งของสะสมชื่อดังไม่แพ้กันก็คือ เดนเดนทาวน์
- **Universal Studios Japan** สวนสนุกแห่งแรกในเอเชีย ภายในสวนสนุกมีพื้นที่หลายโซนที่ประกันความฟิน แต่ไฮไลท์ก็คือ โซน The Wizarding World of Harry Potter และ Super Nintendo World



เย็น **🍷 อีสรอาหารกลางวันและค่ำตามอัธยาศัย**

ที่พัก **OSAKA HOTEL AREA ระดับ 3 ดาว หรือเทียบเท่ามาตรฐานของประเทศญี่ปุ่น**

(โรงแรมที่ระบุในรายการทัวร์เป็นเพียงโรงแรมที่นำเสนอเบื้องต้นเท่านั้น ซึ่งอาจมีการเปลี่ยนแปลง แต่โรงแรมที่เข้าพักจะเป็นโรงแรมระดับเทียบเท่ากัน)

วันที่หก **ปราสาทโอซาก้า • ริงกุ เอ้าท์เล็ต • สนามบินคันไซ • สนามบินสุวรรณภูมิ กรุงเทพมหานคร**

🍷 (เช้า/-/-)

เช้า **🍷 บริการอาหารเช้า ณ ห้องอาหารของโรงแรม**

จากนั้น นำท่านชมบริเวณภายนอก **ปราสาทโอซาก้า** (ไม่รวมค่าเข้าปราสาท) ถูกสร้างขึ้นในช่วงครึ่งหลังของศตวรรษที่ 16 เพื่อเป็นที่พำนักของโทโยมิ ฮิเดโยชิ ผู้รวมญี่ปุ่นให้เป็นหนึ่งเดียวในสมัยนั้น ใช้เวลาก่อสร้างจนเสร็จสมบูรณ์ยาวนานมากกว่า 16 ปี เป็นปราสาทขนาดใหญ่ที่เป็นสัญลักษณ์แห่งหนึ่งของญี่ปุ่น แต่หลังจากนั้นปราสาทโอซาก้าที่ก่อสร้างขึ้นในยุคนั้นก็ถูกเผาทำลายไปพร้อมกับการล่ม

สลายของตระกูลโทโยโทมิ กำแพงหินและยาคุระ (หอสังเกตการณ์) และได้รับการฟื้นฟูขึ้นมาใหม่ ในสมัยเอโดะ ส่วนตัวปราสาทก็ถูกสร้างใหม่หลังจากนั้น อิสระให้ท่านเดินเที่ยวชมตามอัธยาศัย



กลางวัน **๑ อิสระอาหารกลางวันตามอัธยาศัย**

เดินทางสู่ **ริงกุเอ๊าท์เล็ต** ถูกออกแบบมาโดยได้แรงบันดาลใจมาจากบรรยากาศท่าเรือตอนใต้ของอเมริกา จำลองเป็นเสมือนเมืองท่าแห่งการช้อปปิ้งที่ยิ่งใหญ่ ภายใต้การตกแต่งที่ดูหรูหรา มีสไตล์ และรวบรวมแบรนด์ดังร้านค้าเด็ดไว้มากถึง 210 ร้าน ที่แต่ละร้านจัดเอาโปรโมชันดี ๆ โดนชนทัพมาลดกันแบบช้อปปิ้งแบรนด์ต้องมีอายุ เพราะทั้งของมีให้เลือกเยอะแถมถูกชนิดที่แทบจะอยากซื้อกลับบ้าน ชนิดที่ใช้ไม่ซ้ำวันกันเลย แบรินด์ที่ขายที่นี่ยังมีตั้งแต่แบบหรูๆ ชื่อดังไปจนสตรีทแบรนด์ทั่วไป ครบครันทั้งเสื้อผ้า กระเป๋า รองเท้า และอุปกรณ์เครื่องใช้ภายในบ้าน “อาทิ Dolce & Gabbana, Armani, Kate Spade New York, Coach, United Arrows, NIKE, Adidas และ Royal Copenhagen” อิสระให้ท่านช้อปปิ้งตามอัธยาศัย



เย็น ๗ อีสาระค่าตามอัยาศัย

หลังจากนั้นได้เวลาอันสมควรนำท่านเดินทางสู่สนามบินคันไซเพื่อเดินทางกลับสู่กรุงเทพฯ

17.25 น. ออกเดินทางกลับกรุงเทพฯ **โดยสายการบินไทย เที่ยวบินที่ TG673**

(บริการอาหารและเครื่องดื่มบนเครื่อง)

22.00 น. เดินทางถึงสนามบินสุวรรณภูมิ กรุงเทพฯ โดยสวัสดิภาพพร้อมความประทับใจมิรู้ลืม

หมายเหตุ : การให้บริการของรถบัสนำเที่ยวในประเทศญี่ปุ่น ตามกฎหมายของประเทศญี่ปุ่นนั้นสามารถให้บริการได้วันละไม่เกิน 10 ชั่วโมง ไม่สามารถเพิ่มเวลาได้ จึงขอสงวนสิทธิ์ในการปรับเปลี่ยนตารางการท่องเที่ยวในรายการเดินทาง โดยมัคคุเทศก์และคนขับจะเป็นผู้บริหารเวลาตามความเหมาะสม

อัตราค่าบริการรวม

- ✖️ ค่าเครื่องบินไป-กลับพร้อมกรุ๊ป
- 🛏️ ที่พักโรงแรมตามรายการ 4 คืน พักห้องละ 2-3 ท่าน (กรณีมาไม่ครบคู่และไม่ต้องการเพิ่มเงินพักห้องเดียว)
- 🚗 ค่ารถพาน้ำหนักกระเป๋าไม่เกิน 20 กก.ต่อ 1 ใบ(โหลดได้ท่านละ 1 ใบ)กระเป๋าถือขึ้นเครื่อง Hand Carry 7 กก.ต่อ 1 ใบ
- 🍽️ ค่าอาหารทุกมื้อตามรายการระบุ (สงวนสิทธิ์ในการสลับมือหรือเปลี่ยนแปลงเมนูอาหารตามสถานการณ์)
- 🍷 น้ำดื่มบริการบนรถวันละ 1 ขวด/ท่าน
- 📍 ค่าเข้าชมสถานที่ตามรายการระบุ
- 🚌 ค่ารถโค้ชรับ-ส่งสถานที่ท่องเที่ยวตามรายการระบุ
- ✈️ ภาษีน้ำมันและภาษีตัวทุกชนิด (สงวนสิทธิ์เก็บเพิ่มหากสายการบินปรับขึ้นก่อนวันเดินทาง)
- 🌐 ค่าธรรมเนียมวีซ่าเข้าประเทศญี่ปุ่น กรณีประกาศให้กลับมายื่นวีซ่าอีกครั้ง (เนื่องจากประเทศญี่ปุ่นได้รับประกาศยกเว้นการยื่นวีซ่าเข้าประเทศให้กับคนไทยสำหรับผู้ที่มีวีซ่าในระยะเวลาสั้นในประเทศญี่ปุ่นไม่เกิน 15 วัน)
- 📄 ประกันอุบัติเหตุเงิน 1,000,000 บาท (เป็นไปเงื่อนไขตามกรมธรรม์)
เงื่อนไขประกันการเดินทาง ค่าประกันอุบัติเหตุและค่ารักษาพยาบาล คู่คุ้มครองเฉพาะกรณีที่ได้รับอุบัติเหตุระหว่างการเดินทาง ไม่คุ้มครองถึงการสูญเสียทรัพย์สินส่วนตัวและไม่คุ้มครองโรคประจำตัวของผู้เดินทางและคู่คุ้มครองเฉพาะผู้เดินทางไปกลับพร้อมกรุ๊ปเท่านั้น

อัตราค่าบริการไม่รวม

- ✖️ ค่าทำหนังสือเดินทางไทย และค่าธรรมเนียมสำหรับผู้ถือพาสปอร์ตต่างชาติ
- ✖️ ค่าน้ำหนักกระเป๋าเดินทางในกรณีเกินกว่าสายการบินกำหนด 20 กิโลกรัมต่อท่าน
- ✖️ ค่าใช้จ่ายส่วนตัว อาทิ อาหารและเครื่องดื่มที่สั่งเพิ่มพิเศษ, โทรศัพท์-โทรสาร, อินเทอร์เน็ต, มินิบาร์, ซักรีดที่ไม่ได้ระบุไว้ในรายการ
- ✖️ ภาษีมูลค่าเพิ่ม 7% และภาษีหัก ณ ที่จ่าย 3%
- ✖️ ค่าใช้จ่ายอันเกิดจากความล่าช้าของสายการบิน, อุบัติภัยทางธรรมชาติ, การประท้วง, การจลาจล, การนัดหยุดงาน, การถูกปฏิเสธไม่ให้ออกและเข้าเมืองจากเจ้าหน้าที่ตรวจคนเข้าเมืองและเจ้าหน้าที่กรมแรงงานทั้งที่เมืองไทยและต่างประเทศซึ่งอยู่นอกเหนือความควบคุมของบริษัทฯ
- ✖️ หากหน่วยงานรัฐบาลไทย และ/หรือ ญี่ปุ่นมีการปรับเปลี่ยนข้อกำหนดเกี่ยวกับการกักตัวเพิ่มเติม และ/หรือ ขอเรียกตรวจโรคเพิ่มเติม ทางผู้เดินทางจะต้องเป็นผู้รับผิดชอบค่าใช้จ่ายส่วนเกิน
- ✖️ ค่าประกันสุขภาพ COVID-19
- ✖️ ค่าตรวจ ATK หรือ RT-PCR ที่ไม่มีระบุในรายการทัวร์ หากประเทศต้นทางหรือปลายทางมีกำหนดให้ตรวจ
- ✖️ ค่าทิปไกด์, พนักงานขับรถ รวมทั้งทริป



กรณีที่ต้องออกตัวภายใน เช่น (ตัวเครื่องบิน, ตัวรถทัวร์, ตัวรถไฟ) กรุณาสอบถามที่เจ้าหน้าที่ทุกครั้งก่อนทำการออกตัว เนื่องจากสายการบินอาจมีการเปลี่ยนแปลงไฟลท์บิน หรือเวลาบินโดยไม่ได้แจ้งให้ทราบล่วงหน้า ทางบริษัทฯ จะไม่รับผิดชอบใด ๆ ในกรณี ถ้าท่านออกตัวภายในโดยไม่แจ้งให้ทราบและหากไฟลท์บินมีการเปลี่ยนแปลงเวลาบินเพราะถือว่าท่านยอมรับในเงื่อนไขดังกล่าว

เงื่อนไขการจองที่นั่งและการยกเลิกทัวร์

การจองทัวร์

- กรุณาจองทัวร์ล่วงหน้า ก่อนการเดินทางอย่างน้อย 30 วัน พร้อมชำระมัดจำ 20,000 บาท ส่วนที่เหลือชำระทันทีก่อนการเดินทางไม่น้อยกว่า 21 วัน มิฉะนั้นถือว่าท่านยกเลิกการเดินทางโดยอัตโนมัติ
- กรณีทำการจองน้อยกว่า 15 วันก่อนการเดินทาง ทางบริษัทขอสงวนสิทธิ์ในการเรียกเก็บค่าทัวร์เต็มจำนวน 100 %

กรณียกเลิก : (จองกรุ๊ป)

- ยกเลิกก่อนการเดินทาง 30 วันขึ้นไป บริษัทฯ จะคืนเงินมัดจำให้ทั้งหมด โดยหักค่าใช้จ่ายที่เกิดขึ้นจริง ยกเว้นในกรณีวันหยุดเทศกาล, วันหยุดนักขัตฤกษ์ ยกเลิกก่อนการเดินทาง 45 วัน จะคืนเงินมัดจำให้ทั้งหมด โดยหักค่าใช้จ่ายที่เกิดขึ้นจริง
- ยกเลิกการเดินทาง 15-29 วัน ก่อนการเดินทาง หักค่าทัวร์ 50% จากราคาขาย และหักค่าใช้จ่ายที่เกิดขึ้นจริงทั้งหมดไม่ว่ากรณีใด ๆ ทั้งสิ้น
- ยกเลิกการเดินทาง 0-14 วัน ก่อนการเดินทาง บริษัทฯ ขอสงวนสิทธิ์เก็บเงินค่าทัวร์ทั้งหมดไม่ว่ากรณีใด ๆ ทั้งสิ้น

กรณียกเลิก : (ตัดกรุ๊ป)





- ยกเลิกหรือเลื่อนการเดินทางต้องทำก่อนการเดินทาง 60 วัน บริษัทฯ จะคืนเงินมัดจำให้ทั้งหมด ยกเว้นในกรณีวันหยุดเทศกาล, วันหยุดนักขัตฤกษ์ ทางบริษัทฯ ขอสงวนสิทธิ์ยึดเงินมัดจำโดยไม่มีเงื่อนไขใดๆทั้งสิ้น
- ยกเลิกการเดินทางภายใน 60 วัน ทางบริษัทฯ ขอสงวนสิทธิ์ยึดเงินมัดจำโดยไม่มีเงื่อนไขใดๆทั้งสิ้น
- ยกเลิกการเดินทางหลังชำระเต็มจำนวนทางบริษัทฯ ขอสงวนสิทธิ์เก็บเงินค่าทัวร์ทั้งหมดโดยไม่มีเงื่อนไขใดๆทั้งสิ้น

กรณีเจ็บป่วย

- กรณีเจ็บป่วย จนไม่สามารถเดินทางได้ ซึ่งจะต้องมีใบรับรองแพทย์จากโรงพยาบาลรับรอง บริษัทฯ จะทำการเลื่อนการเดินทางของท่านไปยังคณะต่อไป แต่ท่านนั้นจะต้องเสียค่าใช้จ่ายที่ไม่สามารถยกเลิกหรือเลื่อนการเดินทางได้ตามความเป็นจริง
- ในกรณีเจ็บป่วยกะทันหันก่อนล่วงหน้าเพียง 7 วันทำการ ทางบริษัทฯ ขอสงวนสิทธิ์ในการคืนเงินทุกกรณี

กรณีจองทัวร์วันหยุดเทศกาล, วันหยุดนักขัตฤกษ์, วันหยุดยาวต่อเนื่อง และได้มีการแจ้งยกเลิกทัวร์ ทางบริษัทฯ ขอสงวนสิทธิ์เก็บค่าทัวร์ทั้งหมด โดยไม่มีเงื่อนไขใด ๆ ทั้งสิ้น

โรงแรมที่พัก

-  สำหรับห้องพักแบบ 3 เตียง (Triple) มีบริการเฉพาะบางโรงแรมเท่านั้น กรณีเดินทางเป็นผู้ใหญ่ 3 ท่าน อาจจะต้องเป็น 1 เตียงใหญ่ กับ 1 เตียงพับเสริม หรือ อาจมีความจำเป็นต้องแยกห้องพัก บริษัทฯ ขอแนะนำให้ท่านเปิดห้องพักเป็นแบบ 2 ห้อง (1 Twin+1 Single) จะสะดวกกับท่านมากกว่า
-  สำหรับห้องพักแบบ 1 เตียงใหญ่ (Double) มีบริการเฉพาะบางโรงแรมเท่านั้น และขนาดห้องเท่ากับห้องพักเดี่ยว (Single) ซึ่งมีขนาดเล็ก ขอแนะนำให้ท่านเลือกจองห้องพักเป็น 2 เตียง (Twin) เพื่อความสะดวกแก่ท่าน
-  การวางแผนห้องพักของแต่ละโรงแรมจะมีความแตกต่างกัน อาจทำให้ห้องพักแบบเดี่ยว Single ห้องคู่ Twin/Double อาจจะไม่ติดกัน หรืออยู่คนละชั้น
-  มาตรฐานของโรงแรมในประเทศญี่ปุ่นนั้น อาจมีความแตกต่างกันกับมาตรฐานระดับสากล และในโปรแกรมที่ระบุชื่อและระดับมาตรฐานของโรงแรมนั้นจะเป็นการรับรองมาตรฐานระดับดาวของหน่วยงานการท่องเที่ยวของประเทศญี่ปุ่นเท่านั้น ไม่สามารถเปรียบเทียบกับระดับสากลได้

เงื่อนไข

- ทัวرنีสำหรับผู้มีวัตถุประสงค์เพื่อการท่องเที่ยวเท่านั้น
- ทัวرنีเป็นทัวร์แบบเหมากรู๊ป หากท่านไม่ได้ร่วมเดินทางหรือใช้บริการตามที่รายการทัวร์ระบุไว้ในรายการไม่ว่าบางส่วนหรือทั้งหมด หรือถูกปฏิเสธการเข้า - ออกเมืองด้วยเหตุผลใดๆ ทางบริษัทจะไม่คืนเงินค่าบริการไม่ว่าบางส่วนหรือทั้งหมดตามรายการให้แก่ท่าน
- ทางบริษัทขอสงวนสิทธิ์ไม่รับผิดชอบค่าเสียหายจากความผิดพลาดในการสะกดชื่อ นามสกุล คำนำหน้าชื่อ เลขที่หนังสือเดินทางและอื่นๆ เพื่อใช้ในการจองตั๋วเครื่องบิน ในกรณีที่นักท่องเที่ยวหรือเจอนซีมิได้ส่งหน้าหนังสือเดินทางให้กับทางบริษัทพร้อมการชำระเงินมัดจำ
- อัตราค่าบริการนี้คำนวณจากอัตราแลกเปลี่ยนเงินตราต่างประเทศ ณ วันที่ทางบริษัทเสนอราคา ดังนั้นทางบริษัทขอสงวนสิทธิ์ในการปรับค่าบริการเพิ่มขึ้น ในกรณีที่มีการเปลี่ยนแปลงอัตราแลกเปลี่ยนเงินตราต่างประเทศ ค่าตั๋วเครื่องบิน ค่าภาษีเชื้อเพลิง ค่าประกันสายการบิน การเปลี่ยนแปลงเที่ยวบิน ฯลฯ
- มัคคุเทศก์ พนักงาน หรือตัวแทนของทางบริษัทฯ ไม่มีอำนาจในการให้คำสัญญาใดๆ แทนบริษัท เว้นแต่มีเอกสารลงนามโดยผู้มีอำนาจของบริษัทกำกับเท่านั้น
- บริษัทฯ ขอสงวนสิทธิ์ในการเก็บค่าใช้จ่ายทั้งหมด กรณีท่านยกเลิกการเดินทางและมีผลทำให้คณะเดินทางไม่ครบตามจำนวนที่บริษัทฯ กำหนดไว้ (30 ท่านขึ้นไป) เนื่องจากเกิดความเสียหายต่อทางบริษัทฯ และผู้เดินทางอื่นที่เดินทางในคณะเดียวกัน บริษัทฯ ต้องนำไปชำระค่าเสียหายต่าง ๆ ที่เกิดจากการยกเลิกของท่าน
- คณะผู้เดินทางจำนวน 30 ท่านขึ้นไป จึงออกเดินทาง ในกรณีที่ผู้เดินทางไม่ถึง 30 ท่าน ขอสงวนสิทธิ์เลื่อนวันเดินทาง , ยกเลิกการเดินทาง หรือมีการเปลี่ยนแปลงราคา โดยทางบริษัทฯ จะแจ้งให้ท่านทราบล่วงหน้า 10 วันก่อนการเดินทาง
- กรณีที่ท่านต้องออกตัวภายใน เช่น (ตัวเครื่องบิน, ตัวรถทัวร์, ตัวรถไฟ) กรุณาสอบถามที่เจ้าหน้าที่ทุกครั้งก่อนทำการออกตัว เนื่องจากสายการบิน อาจมีการปรับเปลี่ยนไฟล์ทบิน หรือเวลาบิน โดยไม่ได้แจ้งให้ทราบล่วงหน้า ทางบริษัทฯ จะไม่รับผิดชอบใด ๆ ในกรณี ถ้าท่านออกตัวภายในโดยไม่แจ้งให้ทราบและหากไฟล์ทบินมีการปรับเปลี่ยนเวลาบินเพราะถือว่าท่านยอมรับในเงื่อนไขดังกล่าว
- กรณีผู้เดินทางที่ต้องการความช่วยเหลือเป็นพิเศษ เช่น การขอใช้วีซ่าเชงเก้นที่สนามบิน กรุณาแจ้งบริษัทฯ อย่างน้อย 7 วันก่อนการเดินทาง หรือเริ่มตั้งแต่ท่านจองทัวร์ มิฉะนั้นทางบริษัทฯ ไม่สามารถจัดการได้ล่วงหน้า ทางบริษัทฯ ขอสงวนสิทธิ์ในการเรียกเก็บค่าใช้จ่ายตามจริงที่เกิดขึ้นกับผู้เดินทาง (ถ้ามี)
- กรณีใช้หนังสือเดินทางราชการ (เล่มน้ำเงิน) เดินทางเพื่อการท่องเที่ยวเกี่ยวกับคณะทัวร์ หากท่านถูกปฏิเสธในการเข้า - ออกประเทศใด ๆ ก็ตาม ทางบริษัทฯ ขอสงวนสิทธิ์ไม่คืนค่าทัวร์และรับผิดชอบใด ๆ ทั้งสิ้น
- กรณีท่านเป็นอิสลาม ไม่สามารถทานอาหารบางประเภทได้ โปรดระบุให้ชัดเจนก่อนทำการจอง กรณีแจ้งล่วงหน้าก่อนเดินทางกะทันหัน อาจมีค่าใช้จ่ายเพิ่มเติม
- เมื่อท่านได้ชำระเงินมัดจำหรือทั้งหมด ทางบริษัทฯ จะถือว่าท่านรับทราบและยอมรับในเงื่อนไขต่างๆ ของบริษัทฯ ที่ได้ระบุไว้ในรายการทัวร์ทั้งหมด

รายละเอียดเพิ่มเติม

- บริษัทฯ มีสิทธิ์ในการเปลี่ยนแปลงโปรแกรมทัวร์ในกรณีที่เกิดเหตุสุดวิสัยจนไม่อาจแก้ไขได้
- เที่ยวบิน, ราคาและรายการท่องเที่ยว สามารถเปลี่ยนแปลงได้ตามความเหมาะสมโดยคำนึงถึงผลประโยชน์ของผู้เดินทางเป็นสำคัญ
- หนังสือเดินทางต้องมีอายุการใช้งานเหลือไม่น้อยกว่า 6 เดือน และบริษัทฯ รับเฉพาะผู้มีจุดประสงค์เดินทางเพื่อท่องเที่ยวเท่านั้น (หนังสือเดินทางต้องมีอายุเหลือใช้งานไม่น้อยกว่า 6 เดือน บริษัทฯ ไม่รับผิดชอบหากอายุเหลือไม่ถึงและไม่สามารถเดินทางได้)
- ทางบริษัทฯ จะไม่รับผิดชอบใดๆ ทั้งสิ้น หากเกิดความล่าช้าของสายการบิน, สายการบินยกเลิกบิน , การประท้วง, การนัดหยุดงาน, การก่อกองกลางหรือกรณีท่านถูกปฏิเสธการเข้าหรือออกเมืองจากเจ้าหน้าที่ตรวจคนเข้าเมือง หรือ เจ้าหน้าที่กรมแรงงานทั้งจากไทย และต่างประเทศซึ่งอยู่นอกเหนือความรับผิดชอบของบริษัทฯ หรือเหตุภัยพิบัติทางธรรมชาติ (ซึ่งลูกค้าจะต้องยอมรับในเงื่อนไขในกรณีที่เกิดเหตุสุดวิสัย ซึ่งอาจจะปรับเปลี่ยนโปรแกรมตามความเหมาะสม)
- ทางบริษัทฯ จะไม่รับผิดชอบใดๆ ทั้งสิ้น หากผู้เดินทางประสบเหตุสภาวะฉุกเฉินจากโรคประจำตัว ซึ่งไม่ได้เกิดจากอุบัติเหตุ ในรายการท่องเที่ยว (ซึ่งลูกค้าจะต้องยอมรับในเงื่อนไขในกรณีที่เกิดเหตุสุดวิสัย ซึ่งอยู่นอกเหนือความรับผิดชอบของบริษัทฯ)
- ทางบริษัทฯ จะไม่รับผิดชอบใดๆ ทั้งสิ้น หากท่านใช้บริการของทางบริษัทฯ ไม่ครบ อาทิ ไม่เที่ยวบางรายการ, ไม่ทานอาหารบางมื้อ, เพราะค่าใช้จ่ายทุกอย่างทางบริษัทฯ ได้ชำระค่าใช้จ่ายให้ตัวแทนต่างประเทศแบบเหมาจ่ายขาด ก่อนเดินทางเรียบร้อยแล้ว เป็นการชำระเหมาขาด

- ทางบริษัทฯจะไม่รับผิดชอบใดๆทั้งสิ้น หากเกิดสิ่งของสูญหายจากการโจรกรรมและหรือเกิดอุบัติเหตุที่เกิดจากความประมาทของนักท่องเที่ยวเองหรือในกรณีที่กระเป๋าเกิดสูญหายหรือชำรุดจากสายการบิน
- กรณีที่การตรวจคนเข้าเมืองทั้งที่กรุงเทพฯและในต่างประเทศปฏิเสธมิให้เดินทางออกหรือเข้าประเทศที่ระบุไว้ในรายการเดินทางของบริษัทของสงวนสิทธิ์ที่จะไม่คืนค่าบริการไม่ว่ากรณีใดๆทั้งสิ้น
- ตัวเครื่องบินเป็นตัวราคาพิเศษ กรณีที่ท่านไม่เดินทางพร้อมคณะไม่สามารถนำมาเลื่อนวันหรือคืนเงินและไม่สามารถเปลี่ยนชื่อได้ หากมีการปรับราคาบัตรโดยสารสูงขึ้น ตามอัตราค่าน้ำมันหรือค่าเงินแลกเปลี่ยน ทางบริษัทฯ สงวนสิทธิ์ปรับราคาตัวดังกล่าว
- เมื่อท่านตกลงชำระเงินไม่ว่าทั้งหมดหรือบางส่วนผ่านตัวแทนของบริษัทฯหรือชำระโดยตรงกับทางบริษัทฯ ทางบริษัทฯจะถือว่าท่านได้ยอมรับเงื่อนไขข้อตกลงต่างๆที่ได้ระบุไว้ข้างต้นแล้วทั้งหมด
- กรู๊ปที่เดินทางช่วงวันหยุดหรือเทศกาลที่ต้องการันตีมัดจำกับสายการบินหรือผ่านตัวแทนในประเทศหรือต่างประเทศ รวมถึงเที่ยวบินพิเศษ เช่น Charter Flight, Extra Flight จะไม่มีการคืนเงินมัดจำหรือค่าตัวรทั้งหมด
- ในกรณีของ PASSPORT นั้น จะต้องไม่มีการชำรุด เปียกน้ำ การขีดเขียนรูปต่างๆหรือแม้กระทั่งตราปั้มลายการ์ตูน ที่ไม่ใช้การประทับตราอย่างเป็นทางการของตม. กรุณาตรวจสอบ PASSPORT ของท่านก่อนการเดินทางทุกครั้ง หาก ตม.ปฏิเสธการเข้า-ออกเมืองของท่าน ทางบริษัทฯจะไม่รับผิดชอบใดๆทั้งสิ้น
- กรณีมี "คดีความ" ที่ไม่อนุญาตให้ท่านเดินทางออกนอกประเทศได้ โปรดทำการตรวจสอบก่อนการจองทัวร์ว่าท่านสามารถเดินทางออกนอกประเทศได้หรือไม่ ถ้าไม่สามารถเดินทางได้ ซึ่งเป็นสิ่งที่อยู่เหนือการควบคุมของบริษัทฯ ทางบริษัทฯจะไม่รับผิดชอบใดๆทั้งสิ้น
- กรณี "หญิงตั้งครรภ์" ท่านจะต้องมีใบรับรองแพทย์ ระบุชัดเจนว่าสามารถเดินทางออกนอกประเทศได้ รวมถึงรายละเอียดอายุครรภ์ที่ชัดเจน สิ่งนี้อยู่เหนือการควบคุมของบริษัทฯ ทางบริษัทฯจะไม่รับผิดชอบใดๆทั้งสิ้น
- กรณีใช้หนังสือเดินทางราชการ (เล่มน้ำเงิน) เพื่อการท่องเที่ยวกับคณะทัวร์ หากท่านถูกปฏิเสธในการเข้า-ออกประเทศใดๆก็ตามทางบริษัทฯ ขอสงวนสิทธิ์ไม่คืนค่าทัวร์และรับผิดชอบใดๆทั้งสิ้น
- เมื่อท่านได้ชำระเงินมัดจำหรือทั้งหมด ทางบริษัทฯจะถือว่าท่านรับทราบและยอมรับในเงื่อนไขต่างๆของบริษัทฯที่ได้ระบุไว้ในรายการทัวร์ทั้งหมด
- ภาพที่ใช้เพื่อการโฆษณาเท่านั้น



**** ก่อนตัดสินใจจองทัวร์ควรอ่านเงื่อนไขการเดินทางและรายการทัวร์อย่างละเอียดทุกหน้าอย่างถี่ถ้วนแล้วจึงมัดจำเพื่อประโยชน์ของท่านเอง ทางบริษัทฯจะถือว่า ท่านรับทราบและยอมรับในเงื่อนไขต่างๆของบริษัทฯที่ได้ระบุไว้ในรายการทัวร์ทั้งหมด****