



SWITZERLAND

เจนีวา โลซานน์ เบิร์น อินเทอร์ลาเก้น ลูเซิร์น ซูริก



ZGGVA-2402SV

9 วัน | 6 คืน | SV บิน |  

สวิตเซอร์แลนด์ดินแดนแห่งขุนเขา พีชียอดเขากลาเซียร์ 3000
เช็กอินเจนีวา เที่ยวโลซานน์ เยือนอินเทอร์ลาเก้นเมืองริมหทะเลสาบ

เดินทาง : ต.ค. 67-ม.ค. 68

79,990 ราคาเริ่ม



★เมนูพิเศษ!!★


“ฟองดูว์ชีส และ ช็อกโกแลต”

☑️ เที่ยวครบทุกวัน ไม่มีอิสระ ☑️ รวมประกันภัยการเดินทาง




★แถมฟรี!!★
กระเป๋าใส่รองเท้า

 15 คน ออกเดินทาง

 อาหาร 12 มื้อ+บนเครื่องบิน

 พักโรงแรม 3-4 ดาว

 กระเป๋า 2 ใบ ใบละ 23 กก.

เที่ยวกับเรา...ไม่มีวันสิ้นสุด
LET'S GO GROUP 



เกี่ยวกับเรา...ไม่มีวันสิ้นสุด

ZGGVA-2402SV

9 | 6 | SV
วัน | คืน | บิน



SWITZERLAND

เจนีวา โลซานน์ เบิร์น อินเทอร์ลาเก้น ลูเซิร์น ซูริก



โปรแกรมเดินทาง 9 วัน 6 คืน Saudi Arabian Airlines (SV)

ตุลาคม 2567 - มกราคม 2568



กระเป๋า 2 ใบ ใบละ 23 กก.



อาหาร 12 มื้อ + บนเครื่อง

เริ่มต้น **79,990** บาท

BKK	✈	JED	JED	✈	GVA	ZRH	✈	RUH	RUH	✈	BKK
ไฟล์ทบิน	เวลาออก	เวลาถึง	ไฟล์ทบิน	เวลาออก	เวลาถึง	ไฟล์ทบิน	เวลาออก	เวลาถึง	ไฟล์ทบิน	เวลาออก	เวลาถึง
SV849	01:05+1	06:00	SV237	09:25	13:35	SV234	15:00	22:55	SV846	02:40+1	13:40

วันที่	โปรแกรมทัวร์	อาหาร			โรงแรม
		เช้า	เที่ยง	เย็น	
1	สนามบินสุวรรณภูมิ ประเทศไทย			✈	
2	สนามบินคิงส์อับดุลอะซีซ ประเทศซาอุดีอาระเบีย - สนามบินเจนีวา ประเทศสวิตเซอร์แลนด์ - เมืองเจนีวา - น้ำพุเจ็ทโต้ - ทะเลสาบเจนีวา - โบสถ์เซนต์ปีเตอร์ - จตุรัส ปลาซาดูร์ก เดอฟูร์	✈	✕	✓	Nash Airport Hotel, Geneva หรือเทียบเท่า ★★★
3	เมืองเจนีวา - เมืองโลซานน์ - มหาวิหารโลซานน์ - บ้านโตไม้โบราณ - เมืองมงเทรอซ์ - ปราสาทชิลยอง	✓	✓	✕	Hôtel De Chailly, Montreux หรือเทียบเท่า ★★★
4	เมืองไกล เดอ ปียง - กลาเซียร์ 3000 - โรงงานช็อกโกแลตการ์เย - เมืองเบิร์น - บ่อหมีสีน้ำตาล - ถนนบาห์นฮอฟพลาทซ์	✓	✓	✕	Harry's home Bern-Expo, Bern หรือเทียบเท่า ★★★★★
5	เมืองเบิร์น - เมืองอินเทอร์ลาเก้น - หมู่บ้านอิเซลทวัลด์ - ทะเลสาบทูน และทะเลสาบเบเรียนซ์ - เมืองลูเซิร์น	✓	✓	✕	Hotel Arcade AG, Lucerne หรือเทียบเท่า ★★★
6	เมืองลูเซิร์น - อนุสาวรีย์สิงโตหินแกะสลัก - สะพานไม้ชาเปล - ทะเลสาบลูเซิร์น - ย่านชวเนนท์พลาทซ์	✓	✓	✕	Hotel Arcade AG, Lucerne หรือเทียบเท่า ★★★
7	เมืองลูเซิร์น - เมืองชุก - เขตเมืองเก่าชุก - หอนาฬิกาเมืองชุก - เมืองซูริก - ย่านเมืองเก่าซูริก - โบสถ์ฟรอมมุนสเตอร์ - โบสถ์หอคอยกรอสมุนเตอร์ - ซูริก โอเปรา เฮาส์	✓	✓	✕	Holiday Inn Express Airport, Zurich หรือเทียบเท่า ★★★
8	เมืองซูริก - เขตนี้เดอร์ดอร์ฟ - ถนนบานโฮฟชตราสเซอร์ - ถนนออกัสตินเนอร์กาส - สนามบินซูริก ประเทศสวิตเซอร์แลนด์ - สนามบินคิงคาลิด ประเทศซาอุดีอาระเบีย	✓	✕	✈	
9	สนามบินสุวรรณภูมิ ประเทศไทย	✈			

***รายการทัวร์ข้างต้นอาจมีการสลับปรับเปลี่ยนตามความเหมาะสมโดยจะคำนึงถึงความปลอดภัยและผลประโยชน์ของผู้เดินทางเป็นหลัก ***



อัตราค่าบริการ

วันเดินทาง	ราคาทัวร์/ท่าน พักห้องละ 2-3 ท่าน	ราคาทัวร์เด็ก/ท่าน (อายุไม่เกิน 11 ปี)	ราคาทัวร์ไม่รวม ตัวเครื่องบิน	ราคา ห้องพักเดี่ยว
16 – 24 ตุลาคม 2567 BKK-JED: 02.15+1-06.30// JED-GVA: 09.40-14.35 ZRH-RUH: 16.00-23.05// RUH-BKK: 02.10+1-13.45	85,990	85,990	65,990	19,000
20 – 28 พฤศจิกายน 2567	79,990	79,990	59,990	19,000
04 – 12 ธันวาคม 2567	85,990	85,990	65,990	19,000
25 ธ.ค. 67 – 02 ม.ค. 68 (เทศกาลปีใหม่)	89,990	89,990	69,990	19,000

อัตราค่าบริการสำหรับ เด็กอายุไม่เกิน 2 ปี ณ วันเดินทางกลับ (Infant) ท่านละ 20,000 บาท

อัตรานี้ ยังไม่รวมค่าทิปคนขับรถ และ หัวหน้าทัวร์ ท่านละ 2,500 บาท

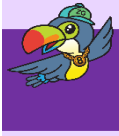
ราคาทัวร์ข้างต้นไม่รวมค่าวีซ่าเชงเก้น (ประเทศสวิตเซอร์แลนด์) ราคา 5,000 บาท

โดยเจ้าหน้าที่ของบริษัทฯ อำนวยความสะดวกในการยื่น และให้คำแนะนำแก่ท่าน

สำคัญโปรดอ่าน

- กรุณาทำการจองล่วงหน้าก่อนเดินทางอย่างน้อย 30 วัน พร้อมชำระเงินมัดจำและค่าวีซ่า **ท่านละ 35,000 บาท/ท่าน** และชำระส่วนที่เหลือ 30 วันก่อนการเดินทาง กรณีวันเดินทางน้อยกว่า 30 วัน ต้องชำระค่าทัวร์เต็มจำนวน 100% เท่านั้น
- อัตราค่าบริการนี้ จำเป็นต้องมีผู้เดินทาง **จำนวน 15 ท่าน ขึ้นไป** ในแต่ละคณะ กรณีที่มีผู้เดินทางไม่ถึงตามจำนวนที่กำหนด ทางบริษัทฯ ขอสงวนสิทธิ์ในการเลื่อนการเดินทาง หรือเปลี่ยนแปลงอัตราค่าบริการ (ปรับราคาเพิ่มขึ้น เพื่อให้คณะได้ออกเดินทาง ตามความต้องการ)
- ท่านที่ต้องออกบัตรโดยสารภายในประเทศ (ตัวเครื่องบิน, รถทัวร์, รถไฟ) กรุณาสอบถามที่เจ้าหน้าที่ทุกครั้งก่อนทำการออกบัตรโดยสาร เนื่องจากสายการบินอาจมีการปรับเปลี่ยนไฟล์ท หรือ เวลาบิน โดยไม่แจ้งให้ทราบล่วงหน้า และการแนะนำจากเจ้าหน้าที่เป็นเพียงการแนะนำเท่านั้น
- นักท่องเที่ยวที่ต้องการเดินทางโปรแกรมข้างต้นควรทำการจอง และ **ส่งเอกสารเพื่อขอวีซ่า** หนึ่งคณะก่อนเดินทางอย่างน้อย **45 วัน วันหยุดนักขัตฤกษ์ 60 วัน** หากระยะเวลาน้อยกว่าที่ระบุไว้ข้างต้น ขอสงวนสิทธิ์ในการขอวีซ่าประเภทอื่นซึ่งอาจมีค่าใช้จ่ายเพิ่ม หรือมีผลต่อการพิจารณาวีซ่าของท่าน

**Day1 สนามบินสุวรรณภูมิ ประเทศไทย**22.05/23.15 นัดหมายพร้อมกันที่ **สนามบินสุวรรณภูมิ ประเทศไทย** โปรดสังเกตุป้าย เลทส์โกกรุป พบเจ้าหน้าที่คอยให้การต้อนรับพร้อมอำนวยความสะดวกให้แก่ท่าน**Day2 สนามบินคิงส์ดอลอะซีซ ประเทศซาอุดีอาระเบีย – สนามบินเจนีวา ประเทศสวิตเซอร์แลนด์ – เมืองเจนีวา – น้ำพุเจ็ทได้ – ทะเลสาบเจนีวา – โบสถ์เซนต์ปีเตอร์ – จตุรัส ปลาซดูบุร์ก เดอฟูร์**01.05/02.15 นำท่านออกเดินทางสู่ **สนามบินคิงส์ดอลอะซีซ ประเทศซาอุดีอาระเบีย** โดยสายการบิน **Saudi Arabian Airlines** เที่ยวบินที่ **SV849** (บริการอาหารและเครื่องดื่มบนเครื่อง) ใช้เวลาเดินทางประมาณ 5 ชั่วโมง06.00/06.30 เดินทางถึง **สนามบินคิงส์ดอลอะซีซ ประเทศซาอุดีอาระเบีย**09.25/09.40 นำท่านออกเดินทางสู่ **สนามบินเจนีวา ประเทศสวิตเซอร์แลนด์** โดยสายการบิน **Saudi Arabian Airlines** เที่ยวบินที่ **SV237** (บริการอาหารและเครื่องดื่มบนเครื่อง)13.35/14.35 เดินทางถึง **สนามบินเจนีวา ประเทศสวิตเซอร์แลนด์** นำท่านผ่านด่านตรวจคนเข้าเมืองรับสัมภาระพร้อมออกเดินทางตามรายการ (เวลาท้องถิ่นช้ากว่าประเทศไทย 6 ชั่วโมง)นำท่านเดินทางสู่ **เมืองเจนีวา (Geneva)** เมืองแห่งนี้ขึ้นชื่อเรื่องความงามตามธรรมชาติ ล้อมรอบด้วยเทือกเขาแอลป์สวิตา มีบทบาทเป็นศูนย์กลางการทูตระหว่างประเทศเป็นที่ตั้งของสำนักงานใหญ่ขององค์กรระหว่างประเทศหลายแห่งเดินทางสู่ **น้ำพุเจ็ทได้ (Jet d'Eau)** หนึ่งในน้ำพุที่สูงที่สุดในโลกที่อยู่คู่กับนครเจนีวามานานกว่า 100 ปี เป็นน้ำพุขนาดใหญ่ความสูง 140 เมตร สามารถมองเห็นได้จากทุกมุมในเมือง และเป็นสัญลักษณ์ของเมืองเจนีวานำท่านชม **ทะเลสาบเจนีวา (Lake Geneva)** สถานที่ซึ่งได้รับสมญานามว่าเป็น **ไข่มุกของริเวียราแห่งสวิตา** เป็นทะเลสาบที่ใหญ่ที่สุดในสวิตเซอร์แลนด์ และเป็นแหล่งน้ำจืดที่ใหญ่เป็นอันดับ 2 ของยุโรปกลางนำท่านชม **โบสถ์เซนต์ปีเตอร์ (St. Peter's Cathedral)** โบสถ์ถูกสร้างขึ้นระหว่าง ประมาณ ค.ศ. 1,150 โบสถ์เซนต์ปีเตอร์มีทั้งสองสไตล์คือ โรมัน และโกธิค และมีระเบียงแบบนีโอ-คลาสสิก เป็นสถานที่ศักดิ์สิทธิ์โปรเตสแตนต์ของเมืองเจนีวานำท่านเดินทางสู่ **จตุรัส ปลาซดูบุร์ก เดอฟูร์ (Place du Bourg de Four)** จตุรัสใจกลางเมืองเก่าที่เก่าแก่ที่สุดในกรุงเจนีวา ตั้งอยู่ในสมัยโรมันและเป็นหัวใจสำคัญของบริเวณ **Old Town****ค่า** บริการอาหารค่ำ ณ ภัตตาคาร (1)**ที่พัก** Nash Airport Hotel, Geneva ระดับ 4 ดาว หรือเทียบเท่า



Day3 เมืองเจนีวา – เมืองโลซานน์ – มหาวิหารโลซานน์ – บันไดไม้โบราณ – เมืองมงเทรอร์ซ – ปราสาทชิลยอง

เช้า บริการอาหารเช้า ณ ห้องอาหารของโรงแรม (2)

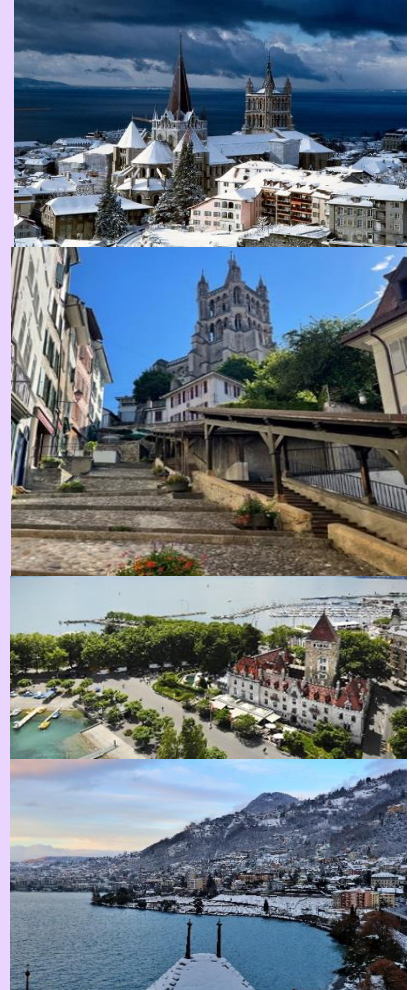
จากนั้นนำท่านเดินทางสู่ **เมืองโลซานน์ (Lausanne)** (เดินทางประมาณ 1 ชม.) ส่วนใหญ่คนเกือบทั้งหมดใช้ภาษาฝรั่งเศสสื่อสารมากกว่าภาษาอื่น ตั้งอยู่บริเวณทะเลสาบเจนีวา โดยติดกับเมืองเอวิยอง-เล-แบ็งของประเทศฝรั่งเศส นำท่านเดินทางสู่ **มหาวิหารโลซานน์ (Lausanne Cathedral)** เป็นวิหารที่ใหญ่ที่สุดในสวิตเซอร์แลนด์ อาสนวิหารแห่งนี้ใช้เวลาก่อสร้าง 65 ปี สร้างด้วยสถาปัตยกรรมสโตลโกธิค บริเวณชุมทางเข้ามีการแกะสลักอย่างสวยงาม นำท่านชม **บันไดไม้โบราณ (Escaliers du marche)** บันไดไม้โบราณแห่งนี้มีหลังคาปกคลุมทอดยาวตลอดทางเดินสามารถเดินทะเลาะไปยังมหาวิหารโลซานน์ที่ตั้งอยู่บนเนินเขาได้ บริเวณรอบๆยังมีร้านค้าต่างๆ มากมาย จากนั้นนำท่านถ่ายภาพคู่กับ **โรงแรม Chateau d'Ouchy** โรงแรมที่มีชื่อเสียงลำดับต้นๆของเมืองโลซานน์

เที่ยง บริการอาหารเที่ยง ณ ภัตตาคาร (3)

นำท่านเดินทางสู่ **เมืองมงเทรอร์ซ (Montreux)** (เดินทางประมาณ 30 นาที) เมืองที่ตั้งอยู่บนชายฝั่งทางตะวันออกเฉียงเหนือของทะเลสาบเจนีวา (Lake Geneva) ทะเลสาบแสนสวยที่เป็นที่ชื่นชอบของนักท่องเที่ยวจำนวนมาก ซึ่งเมืองแห่งนี้ถือเป็นเมืองอีกเมืองหนึ่งในประเทศสวิตเซอร์แลนด์ นำท่านถ่ายรูปคู่กับ **ปราสาทชิลยอง (Chillon Castle)** ปราสาทที่ตั้งอยู่บนทะเลสาบเจนีวา อดีตรุกรอบครองโดยบ้านของชาวออตมาถูกรอบครองโดยชาวเบอร์นิส ปราสาทชิลยองนับว่าเป็นปราสาทยุคกลางที่มีความเก่าแก่กว่า 1,000 ปี ซึ่งถือได้ว่าเป็นอัญมณีทางประวัติศาสตร์ของสวิตเซอร์แลนด์ ในอดีตปราสาทนี้ถูกสร้างขึ้นเพื่อเป็นจุดควบคุมการเดินทางของนักเดินทางและขบวนสินค้าที่สัญจรผ่านไปมา และในปัจจุบันความสวยงามของปราสาทแห่งนี้ยังคงกลายเป็นแรงบันดาลใจของปราสาทในการ์ตูนอนิเมชันเรื่อง เดอะลิตเติ้ลมอร์เมต ของค่ายชื่อดังอย่าง เดอะวอลต์ดิสนีย์อีกด้วย ***รายการทัวร์ไม่รวมค่าเข้าชม โดยค่าเข้าชมอยู่ที่ 15CHF โดยประมาณ โปรดตรวจสอบบริเวณข้อขายตั๋วเข้าชม***

ค่ำ อิสระอาหารค่ำ เพื่อไม่เป็นการเสียเวลาในการท่องเที่ยว

ที่พัก Hôtel De Chailly, Montreux ระดับ 3 ดาว หรือเทียบเท่า





Day4 เมืองไกล เดอ ปียง -กลาเซียร์ 3000 – โรงงานช็อกโกแลตการ์เย – เมืองเบิร์น - บ่อหมีสีน้ำตาล - ถนนบาห์นฮอฟพลาทซ์

เช้า บริการอาหารเช้า ณ ห้องอาหารของโรงแรม (4)

นำท่านสู่ **เมืองไกล เดอ ปียง (Col De Pillon)** (เดินทางประมาณ 2 ชม.) เพื่อพาท่านพิชิต **กลาเซียร์ 3000 (Glacier 3000)** หรือมีอีกชื่อหนึ่งว่า **Glacier-des-Diablerets** โดยกระเช้าขนาดใหญ่จุคนได้กว่า 125 คน เพื่อพาท่านสู่ยอดเขาที่มีความสูงระดับ 3,000 เมตรเหนือระดับน้ำทะเล ให้ท่านได้สัมผัสทัศนียภาพแบบจัดเต็มของเทือกเขาสีขาวโพลนสุดสายตา นอกจากนั้นยังมีสะพานวัดใจที่พาดกลางผ่านยอดเขา 2 ลูกอย่าง **The Peak Walk** เป็นอีกหนึ่งจุดไฮไลต์ของยอดเขาแห่งนี้ ***ราคานี้ไม่รวมเครื่องเล่นอื่นๆ อาทิ Snowbus, Dog Sled Ride, Alpine Coaster เป็นต้น***

เที่ยง บริการอาหารเที่ยง ณ ภัตตาคาร (5)

นำท่านสู่ **โรงงานช็อกโกแลตการ์เย (Maison Cailler)** (เดินทางประมาณ 1.30 ชม.) แปรนด์เก่าแก่ของประเทศสวิตเซอร์แลนด์ ตั้งขึ้นมาโดย Francois-Louis Cailler ในปี ค.ศ. 1819 ที่เป็นผู้ริเริ่มทำการผสมช็อกโกแลตกับนมขึ้นเป็นรายแรก ปัจจุบัน Nestle ได้ซื้อกิจการทั้งหมดแต่ยังคงไว้ชื่อเดิม ภายในโรงงานจะพาเดินชมรอบๆ ได้ทราบถึงประวัติความเป็นมาต่างๆ ชมวิธีการผลิตช็อกโกแลตตั้งแต่ขั้นตอนแรก รู้จักต้นและเมล็ดโกโก้ กาแฟ และเมล็ดถั่วต่างๆ จนถึงกระบวนการการทำงานออกมาเป็นช็อกโกแลตอร่อยๆ ให้ได้ทานกัน จะมีช็อกโกแลตมากมายหลายประเภท สามารถเลือกชิมเลือกซื้อได้อย่างจุใจ

นำท่านเดินทางสู่ **เมืองเบิร์น (Bern)** (เดินทางโดยประมาณ 2 ชม.) เบิร์นเป็นเมืองหลวงของสวิตเซอร์แลนด์ ซึ่ง Bern แปลว่า Bear หรือ หมี นั่นเอง นำท่านเยี่ยมชมเมืองเบิร์น ซึ่งเป็น **เมืองเก่าแก่** ที่ได้รับการขึ้นทะเบียนมรดกโลกโดยองค์การยูเนสโก นำท่านเดินทางสู่ **บ่อหมีสีน้ำตาล (Bear Park)** สัตว์ที่เป็นสัญลักษณ์ของเมือง นำท่านเดินทางสู่ **ถนนบาห์นฮอฟพลาทซ์ (Bahnhof Platz)** จัดรัสหน้าสถานีรถไฟ เป็นถนนสายหลักที่มีร้านอาหาร ร้านค้าต่างๆมากมาย นำท่านชม **ประตูเมืองโบราณ (Kafigturm OR Prison Tower)** , **น้ำพุปีศาจกินเด็ก (Kindlifressen Brunnen)** , **หอนาฬิกาไชท์คล็อคเคินทรัม (Zytgloggeturm OR Zeitglockenturm)** ศาลาว่าการเมืองเบิร์น (City Hall of Bern) อิสระให้ท่านถ่ายรูปและช้อปปิ้ง

ค่ำ อิสระอาหารค่ำ เพื่อไม่เป็นการเสียเวลาในการท่องเที่ยว

ที่พัก Harry's home Bern-Expo, Bern ระดับ 4 ดาว หรือเทียบเท่า



Day5 เมืองเบิร์น – เมืองอินเทอร์ลาเก้น – หมู่บ้านอิเซลท์วอลด์ - ทะเลสาบทุน และ ทะเลสาบเบรียนซ์- เมืองลูเซิร์น

เช้า บริการอาหารเช้า ณ ห้องอาหารของโรงแรม (6)

นำท่านสู่ **เมืองอินเทอร์ลาเก้น (Interlaken)** (เดินทางโดยประมาณ 1.30 ชม.) เมืองตากอากาศสวยงามพร้อมทะเลสาบ 2 แห่ง ท่ามกลางเทือกเขาน้อยใหญ่ อิสระให้ท่านเดินเล่นพักผ่อนชื่นชมบรรยากาศของตัวเมืองที่มีทุ่งหญ้ากว้างกลางเมือง มีสวนดอกไม้เล็กๆ น่ารัก สร้างสีสันให้ตัวเมือง รวมทั้งมีอาคารคาสีโนคูซาล อายุกว่า 100 ปี ที่งดงามด้วยสถาปัตยกรรมที่โดดเด่นและยังเป็นคาสีโนของเมืองอีกด้วย

เที่ยง บริการอาหารเที่ยง ณ ภัตตาคารอาหารท้องถิ่น (7)
พิเศษ เมนูฟองดูว์ชีส และซ็อกโกแลต



นำท่านไปที่ **หมู่บ้านอิเซลท์วอลด์ (Iseltwald)** (เดินทางโดยประมาณ 30 นาที) หมู่บ้านขนาดเล็กที่มีความเป็นธรรมชาติมาก ทั้งวิวของบ้านเรือนในสไตล์สวิดดั้งเดิม ตั้งลดหลั่นตามเนินเขา และที่นี่ยังมีท่าเรือที่เป็น 1 ใน ฉากที่ถ่ายทำซีรีส์เรื่อง Crash landing on you อีกด้วย นำท่านไปที่ **Höhematte Park** สวนสาธารณะกลางเมือง เป็นแหล่งพักผ่อนหย่อนใจ ออกกำลังกายของชาวสวิด รวมถึงนักท่องเที่ยวด้วย นำท่านสู่ **ทะเลสาบทุน (Lake Thun)** และ **ทะเลสาบเบรียนซ์ (Lake Brienz)** เป็นทะเลสาบสีมรกตที่เจียบสงบ อยู่ทางทิศเหนือของเทือกเขาแอลป์ เป็นวิวสวยอีกแห่งของสวิดเซอร์แลนด์ ให้ท่านเก็บภาพและชมความสวยงามระหว่างทาง หมู่บ้านและเมืองน่ารักหลายที่ที่ตั้งอยู่ติดกับริมทะเลสาบ

นำท่านเดินทางสู่ **เมืองลูเซิร์น (Lucerne)** (เดินทางโดยประมาณ 1 ชม.) เมืองท่องเที่ยวยอดนิยมอันดับหนึ่งของสวิดเซอร์แลนด์ ที่ถูกห้อมล้อมไปด้วยทะเลสาบและขุนเขา

ค่ำ อิสระอาหารค่ำ เพื่อไม่เป็นการเสียเวลาในการท่องเที่ยว
ที่พัก Hotel Arcade AG, Lucerne, ระดับ 3 ดาว หรือเทียบเท่า





Day6 เมืองลูเซิร์น - อนุสาวรีย์สิงโตหินแกะสลัก - สะพานไม้ชาเปล - ทะเลสาบลูเซิร์น - ย่านชวาเนนพลาทซ์

เช้า บริการอาหารเช้า ณ ห้องอาหารของโรงแรม (8)
นำท่านชม **อนุสาวรีย์สิงโตหินแกะสลัก (Lion Monument of Lucerne)** แกะสลักบนผาหินธรรมชาติ เพื่อเป็นอนุสรณ์รำลึกถึงการสละชีพอย่างกล้าหาญของทหารสวิดเซอร์แลนด์ที่เกิดจากการปฏิวัติในประเทศฝรั่งเศสเมื่อปี ค.ศ. 1792
นำท่านเดินทางสู่ **สะพานไม้ชาเปล (Chapel Bridge)** ซึ่งมีความยาว 204 เมตร ทอดข้ามผ่านแม่น้ำรอยส์อันงดงามซึ่งเป็นเหมือนสัญลักษณ์ของเมืองลูเซิร์น เป็นสะพานไม้ที่มีหลังคาเก่าแก่ที่สุดในทวีปยุโรป
นำท่านชม **ทะเลสาบลูเซิร์น (Lake Lucerne)** เป็นทะเลสาบที่มีความสวยงามด้วยน้ำสีฟ้าใสโอบล้อมด้วยอ้อมกอดแห่งเทือกเขา

เที่ยง บริการอาหารเที่ยง ณ ภัตตาคาร (9)
อิสระให้ช้อปปิ้งที่ **ย่านชวาเนนพลาทซ์ (Schwanenplatz หรือจัตุรัสหงส์)** เป็นแหล่งช้อปปิ้งหลักสำหรับนักท่องเที่ยวที่มาเมืองลูเซิร์น อาทิ นาฬิกาข้อมือ, มีดพับคัตตอร์ร็อกซ์, นาฬิกาข้อมือ, ช็อกโกแลต และอื่นๆ

ค่ำ อิสระอาหารค่ำ เพื่อไม่เป็นการเสียเวลาในการท่องเที่ยว
ที่พัก Hotel Arcade AG, Lucerne ระดับ 3 ดาว หรือเทียบเท่า





Day7 เมืองลูเซิร์น – เมืองซูก – เขตเมืองเก่าซูก – หอนาฬิกาเมืองซูก – เมืองซูริค – ย่านเมืองเก่าซูริค – โบสถ์ฟรอมุนสเตอร์ – โบสถ์หอคอยกรอสมนสเตอร์ – ซูริค โอเปร่า เฮาส์

เช้า บริการอาหารเช้า ณ ห้องอาหารของโรงแรม (10)

นำท่านเดินทางสู่ **เมืองซูก (Zug)** (เดินทางประมาณ 30 นาที) เป็นเมืองเล็กๆ ตั้งอยู่ริมทะเลสาบที่มีประวัติศาสตร์ยาวนานกว่า 800 ปี ปัจจุบันเมืองเล็กๆ แห่งนี้เป็นเมืองที่สวยที่สุดของประเทศสวิตเซอร์แลนด์และยังเป็นเมืองที่เรียกเก็บค่าภาษีในอัตราต่ำที่สุดในโลกอีกด้วย แม้จะผ่านกาลเวลามาเนิ่นนานแต่ยุคสมัยก็ได้ทิ้งร่องรอยไว้ให้เราได้ชื่นชมและเก็บเกี่ยวความประทับใจอย่างไม่สิ้นสุด โดยเฉพาะใน **เขตเมืองเก่าซูก (Zuger Altstadt)** แม้จะเป็นเมืองเล็กๆ ทว่าเมืองซูกนั้นอุดมไปด้วยสถานที่ท่องเที่ยวที่น่าสนใจหลายแห่ง ไม่ว่าจะเป็นโบสถ์เซนต์ออสวอลด์ (St Oswald) สถาปัตยกรรมแบบโกธิคตอนปลายที่สร้างขึ้นปลายศตวรรษที่ 15, พิพิธภัณฑสถานแห่งในเมือง, อาร์ตแกลเลอรี และอื่นๆ ซึ่งแลนด์มาร์คที่รู้จักกันดีที่สุดคือ **หอนาฬิกาเมืองซูก (Zytturm Zug)** ความสูง 52 เมตร ที่สร้างขึ้นในศตวรรษที่ 13




เที่ยง บริการอาหารเที่ยง ณ ภัตตาคาร (11)

นำท่านเดินทางสู่ **เมืองซูริค (Zurich)** (เดินทางประมาณ 1 ชม.) เมืองที่มีขนาดใหญ่ที่สุดของสวิตเซอร์แลนด์ เมืองซูริคขึ้นชื่อเรื่องมนต์เสน่ห์ของเมืองยุโรปโบราณที่มีงานสถาปัตยกรรมแบบเก่า นำท่านเยี่ยมชมบรรยากาศ **ย่านเมืองเก่าซูริค (Zurich Old Town)** ชมโบสถ์ฟรอมุนสเตอร์ (Fraumuenster) เป็นโบสถ์เก่าแก่และเป็น 1 ใน 4 โบสถ์หลักของเมืองซูริคโบสถ์นี้สร้างขึ้นราวศตวรรษที่ 9 ขึ้นชื่อเรื่องงานกระจกสี (Stain Glass) อันสวยงามโดดเด่น ซึ่งเป็นผลงานของศิลปินเลื่องชื่อในอดีต มาร์ค ชากัลล์ (Marc Chagall) และออร์แกนโบราณขนาดมหึมาภายในโบสถ์ เป็นหนึ่งในสี่โบสถ์หลักของเมืองซูริค ชม **โบสถ์หอคอยกรอสมนสเตอร์ (Grossmuenster Church)** โบสถ์หอคอยคู่สูงระฟ้าที่ถูกสร้างขึ้นในช่วงปี ค.ศ. 1100 ภายในมีงานประติมากรรมและสถาปัตยกรรมการตกแต่งที่สวยงาม นำท่านชม **ซูริค โอเปร่า เฮาส์ (Zurich Opera House)** เป็นโรงละครบัลเล่ต์และโอเปร่าของเมืองซูริค แดมยังเป็นโรงละครที่สำคัญที่สุดแห่งหนึ่งในยุโรป ซึ่งคนทั่วโลก ที่ชื่นชอบการดื่มด่ำบรรยากาศสุนทรีย์ และศิลปะ *ในช่วงเดือนพฤศจิกายน-ธันวาคม ซูริคมีเทศกาลคริสต์มาส (Christmas market) ที่จัดขึ้นหน้า **ซูริค โอเปร่า เฮาส์***

ค่ำ อิสระอาหารค่ำ เพื่อไม่เป็นการเสียเวลาในการท่องเที่ยว

ที่พัก Holiday Inn Express Airport, Zurich ระดับ 3 ดาว หรือเทียบเท่า



 **Day8 เมืองซูริก - เขตนีเดอร์ดอร์ฟ - ถนนบานโฮฟชตราสเซอร์ - ถนนออกัสตินเนอร์กาส - สนามบินซูริก ประเทศสวิตเซอร์แลนด์ - สนามบินคิงคาลิต ประเทศซาอุดีอาระเบีย**

เช้า บริการอาหารเช้า ณ ห้องอาหารของโรงแรม (12)

นำท่านสู่ **เขตนีเดอร์ดอร์ฟ (Niederdorf)** เขตหมู่บ้านโบราณอีกแห่งของเมืองซูริก เป็นเขตปลอดภัยเหมาะแก่การเดินชมอาคารบ้านเรือนสไตล์ยุโรปโบราณ นอกจากนั้นยังเป็นแหล่งของเก่าชั้นเยี่ยม มีร้านค้าจำพวกงานฝีมือและงานศิลปะอยู่เป็นจำนวนมาก นำท่านเดินทางสู่ **ถนนบานโฮฟชตราสเซอร์ (Bahnhofstrasse)** เป็นย่านธุรกิจการค้าสำคัญของเมือง มีความยาวประมาณ 1.4 กิโลเมตร ถนนที่เป็นที่รู้จักในระดับนานาชาติว่าเป็นถนนช้อปปิ้งที่มีสินค้าราคาแพงที่สุดแห่งหนึ่งของโลก ตลอดสองข้างทางล้วนแล้วแต่เป็นที่ตั้งของห้างสรรพสินค้า ร้านค้าอัญมณี ร้านเครื่องประดับ ร้านนาฬิกาและโรงแรมระดับหรู ถัดจากถนนบานโฮฟชตราสเซอร์ คือ **ถนนออกัสตินเนอร์กาส (Augustinergasse)** เป็นถนนเก่าแก่สายเล็กๆ ที่มีมาตั้งแต่สมัยยุคกลาง ตลอดสองข้างทางเป็นที่ตั้งของอาคารบ้านเรือนที่มีหน้าต่างไม้แกะสลัก ไปชมสะพาน **Munsterbrücke** เป็น 1 ใน ฉากที่ถ่ายทำซีรีส์เรื่อง *Crash landing on you*

ได้เวลาอันสมควรนำท่านเดินทางสู่ **สนามบินซูริก ประเทศสวิตเซอร์แลนด์**

15.00/16.00 นำท่านเดินทางสู่ **สนามบินคิงคาลิต ประเทศซาอุดีอาระเบีย** โดยสายการบิน **Saudi Arabian Airlines** เที่ยวบินที่ **SV234** (บริการอาหารและเครื่องดื่มบนเครื่อง)

22.55/23.05 เดินทางถึง **สนามบินคิงคาลิต ประเทศซาอุดีอาระเบีย**



 **Day9 สนามบินสุวรรณภูมิ ประเทศไทย**

02.40/02.10 นำท่านออกเดินทางสู่ **สนามบินสุวรรณภูมิ ประเทศไทย** โดยสายการบิน **Saudi Arabian Airlines** เที่ยวบินที่ **SV846** (บริการอาหารและเครื่องดื่มบนเครื่อง)

13.40/13.45 เดินทางถึง **สนามบินสุวรรณภูมิ ประเทศไทย** โดยสวัสดิภาพ พร้อมความประทับใจ



✔ อัตราค่าบริการนี้รวม



ค่าตัวเครื่องบินไป-กลับพร้อมคณะ



ค่าภาษีสนามบินทุกแห่งที่มี



ค่าน้ำหนักกระเป๋าสัมภาระ
เป็นไปตามสายการบินกำหนด



ค่าจ้างมีคฤเทศ์คอยบริการตลอด
การเดินทาง



ค่าอาหารตามมือที่ระบุในรายการ



ค่ารถรับ-ส่ง และนำเที่ยวตามรายการ



ค่าที่พักตามที่ระบุในรายการ
พักห้องละ 2-3 ท่าน



ค่าเข้าชมสถานที่ต่างๆ ตามรายการ



ค่าประกันอุบัติเหตุระหว่างเดินทาง
วงเงินท่านละ 1,000,000 บาท
เงื่อนไขตามกรมธรรม์



ค่าบริการซึ่งได้รวมภาษีมูลค่าเพิ่ม 7% แล้ว
ถ้าบริษัทสามารถ หัก ภาษี ณ ที่จ่าย 3%
(ยอดก่อนภาษีมูลค่าเพิ่ม)

✘ อัตราค่าบริการนี้ไม่รวม



ค่าใช้จ่ายส่วนตัวนอกเหนือจากรายการที่ระบุ เช่น ค่าทำหนังสือเดินทาง, ค่าโทรศัพท์, ค่าโทรศัพท์
ทางไกล, ค่าอินเทอร์เน็ต, ค่าซักรีด, มินิบาร์ในห้อง (กรุณาสอบถามจากหัวหน้าทัวร์ก่อนการใช้บริการ)



ค่าทิปคนขับรถ และหัวหน้าทัวร์



ค่าดำเนินการอื่นๆ สำหรับผู้ที่ไม่ได้ถือหนังสือเดินทางสัญชาติไทย ค่าดำเนินการ
แจ้งเข้า-ออกประเทศ



ค่าอาหารพิเศษที่นอกเหนือจากรายการทัวร์กำหนด และ รวมถึงการริเคเวสอาหารพิเศษต่างๆ
เช่น อาหารเจ มังสวิรัต อาหารทะเล เป็นต้น



ค่าบริการอื่นๆเพิ่มของสายการบิน เช่น ที่นั่ง อาหาร วิลแชร์ และ บริการเสริมอื่น (ถ้ามี)



ค่าวีซ่าท่องเที่ยว (ถ้ามี) รวมถึงกรณีประเทศปลายทางประกาศยกเลิกวีซ่าท่องเที่ยว
สำหรับนักท่องเที่ยวชาวไทย



เงื่อนไขการยกเลิกการเดินทาง

1. กรณีที่นักท่องเที่ยวต้องการ **ขอยกเลิกการเดินทาง เลื่อน หรือ เปลี่ยนแปลงการเดินทาง**

นักท่องเที่ยว (ผู้มีรายชื่อในเอกสารการจอง) จะต้องอีเมล เพื่อลงนามในเอกสารแจ้งยืนยันยกเลิกการจอง กับทางบริษัทเป็นลายลักษณ์อักษรเท่านั้น ทางบริษัทไม่รับยกเลิกการจองผ่านทางโทรศัพท์ ไม่ว่ากรณีใดๆ ทั้งสิ้น

2. กรณีนักท่องเที่ยวต้องการ **ขอรับเงินค่าบริการคืน** กรุณาส่งเอกสารทางอีเมล เอกสารที่ใช้ประกอบการขอรับเงินคืนรายละเอียดดังนี้

- หน้าสมุดบัญชีธนาคารที่ต้องการให้นำเงินเข้า
- ใบเรียกเก็บเงิน หรือ หลักฐานการชำระเงินค่าบริการต่างๆ ทั้งหมด
- พาสปอร์ตหน้าแรกของผู้เดินทาง

**** กรณีมอบอำนาจจะต้องมีหนังสือมอบอำนาจ และ สำเนาบัตรประชาชนของผู้รับมอบอำนาจ ****

เงื่อนไขการคืนเงินค่าบริการดังนี้

แจ้งยกเลิกก่อนเดินทาง
ตั้งแต่ 30 วันขึ้นไป

คืนค่าใช้จ่ายทั้งหมด หรือ หักค่าใช้จ่ายจริงที่เกิดขึ้น
(กรณีวันเดินทางตรงกับช่วงวันหยุดนักขัตฤกษ์ ไม่ว่าวันใดวันหนึ่ง ทางบริษัทขอสงวนสิทธิ์ในการยกเลิกการเดินทางไม่น้อยกว่า 55 วัน)

แจ้งยกเลิกก่อนเดินทาง
15-29 วัน

เก็บค่าใช้จ่ายก่อนละ 50% ของค่าทัวร์
หรือ หักค่าใช้จ่ายจริงที่เกิดขึ้น
(กรณีที่มีค่าใช้จ่ายตามจริงมากกว่ากำหนด ทางบริษัทขอสงวนสิทธิ์ในการเรียกเก็บค่าใช้จ่ายเพิ่ม)

แจ้งยกเลิกก่อนเดินทาง
0-14 วัน

เก็บค่าใช้จ่ายก่อนละ 100% ของค่าทัวร์

**ข้อมูลสำคัญเกี่ยวกับโรงแรมที่พักที่ท่านควรรถรา****1. เนื่องจากการวางแผนผังห้องพักของแต่ละโรงแรมแตกต่างกัน**

เช่น ห้องพักแบบห้องเดี่ยว (Single) ห้องพักแบบห้องคู่ 2 ท่าน (Twin/Double) และ ห้องพักแบบ 3 ท่าน / 3 เตียง (Triple Room) จึงอาจทำให้ห้องพักแต่ละประเภท อาจจะไม่ติดกัน หรืออยู่คนละชั้นกัน และบางโรงแรมอาจจะไม่มีห้องพักแบบ 3 ท่าน ซึ่งถ้าต้องการเข้าพัก 3 ท่าน อาจจะต้องเป็น 1 เตียงใหญ่ กับ 1 เตียงพับเสริม หรือ อาจมีความจำเป็นต้องแยกห้องพักเป็นห้องคู่ 1 ห้อง (Twin/Double) และ ห้องเดี่ยว 1 ห้อง (Single) ไม่ว่าจะกรณีใดๆ ทางบริษัทขอสงวนสิทธิ์ในการเรียกเก็บค่าบริการเพิ่มตามจริงที่เกิดขึ้นจากนักท่องเที่ยว

2. กรณีที่มีงานจัดประชุมนานาชาติ (Trade Fair) เป็นผลให้ค่าโรงแรมสูงขึ้นมาก และห้องพักในเมืองเต็ม บริษัทฯ ขอสงวนสิทธิ์ในการปรับเปลี่ยน หรือย้ายเมืองเพื่อให้เกิดความเหมาะสม

3. โดยส่วนใหญ่ตามธรรมเนียม ของห้องพักจะเป็นห้องพักที่ห้ามสูบบุหรี่ (Non Smoking Room) โดยทางโรงแรมอาจมีการติดตั้งอุปกรณ์ดับจับควันไว้ในห้อง กรณีที่มีการลักลอบสูบบุหรี่ในห้องพัก และถูกตรวจสอบได้ ผู้เข้าพักจำเป็นต้องชำระค่าปรับกับโรงแรมโดยตรง โดยค่าปรับขึ้นอยู่กับเงื่อนไขของแต่ละโรงแรม

**ข้อมูลสำคัญเกี่ยวกับสายการบินที่ท่านควรรถรา****1. เกี่ยวกับที่นั่งบนเครื่องบิน เนื่องจากบัตรโดยสาร เป็นแบบหมู่คณะ (ราคาพิเศษ)**

สายการบินจึงขอสงวนสิทธิ์ในการเลือกที่นั่งบนเครื่องบินทุกกรณี แต่ทางบริษัทจะพยายามให้มากที่สุด ให้ลูกค้าผู้เดินทางที่มาด้วยกันได้นั่งด้วยกัน หรือใกล้กันให้มากที่สุดเท่าที่จะสามารถทำได้

2. กรณีที่ท่านเป็นมุสลิม หรือ นับถือศาสนาอิสลาม หรือ แพ้อาหารบางประเภท โปรดระบุมาให้ชัดเจนในขั้นตอนการจอง กรณีที่แจ้งล่วงหน้าก่อนเดินทางกะทันหัน อาจมีค่าใช้จ่ายเพิ่มเพื่อชำระกับเมนูใหม่ที่ต้องการ เพราะเมนูเดิมของคุณ ไม่สามารถยกเลิกได้

3. บางสายการบินอาจมีเงื่อนไขเกี่ยวกับการให้บริการอาหารบนเครื่องแตกต่างกัน ขอให้ท่านทำความเข้าใจถึงวัฒนธรรมประจำชาติ ของแต่ละสายการบินที่กำลังให้บริการท่านอยู่

4. สายการบินอาจมีการงดเสิร์ฟอาหาร และเครื่องดื่ม หรือเปลี่ยนแปลงรูปแบบอาหาร ขึ้นอยู่กับสายการบินเป็นผู้กำหนด



เงื่อนไข และข้อควรทราบอื่นๆ ที่ท่านควรทราบ

1. ทัวرنีสำหรับผู้มีวัตถุประสงค์เพื่อการท่องเที่ยวเท่านั้น
2. ทัวرنีขอสงวนสิทธิ์สำหรับผู้เดินทางที่ถือหนังสือเดินทางธรรมดา (หน้าปกสีน้ำตาล / เลือดหมู) เท่านั้น กรณีที่ท่านถือหนังสือเดินทางราชการ (หน้าปกสีน้ำเงินเข้ม) หนังสือเดินทางทูต (หน้าปกสีแดงสด) และต้องการเดินทางไปพร้อมคณะทัวร์ อันมีวัตถุประสงค์เพื่อการท่องเที่ยว โดยไม่มีจดหมายเชิญ หรือ เอกสารใดเชื่อมโยงเกี่ยวกับการขออนุญาตการใช้หนังสือเดินทางพิเศษอื่นๆ หากไม่ผ่านการอนุมัติของค่านีเตอร์เช็คอิน ด้านตรวจคนเข้าเมือง ทั้งฝั่งประเทศไทย (ต้นทาง) ขาออก และ ต่างประเทศ (ปลายทาง) ขาเข้า ไม่ว่ากรณีใดก็ตาม ทางบริษัทขอสงวนสิทธิ์ไม่รับผิดชอบความผิดพลาดที่จะเกิดขึ้นในส่วนนี้ ไม่ว่าส่วนใดส่วนหนึ่ง
3. ทัวร์นี้เป็นทัวร์แบบเหมาจ่ายล่วงหน้าเรียบร้อยแล้วทั้งหมด หากท่านไม่ได้ร่วมเดินทางหรือใช้บริการตามที่ระบุไว้ในรายการ ไม่ว่าบางส่วนหรือทั้งหมด หรือถูกปฏิเสธการเข้า-ออกเมือง หรือด้วยเหตุผลใดๆ ก็ตาม ทางบริษัทขอสงวนสิทธิ์ไม่คืนเงินค่าบริการ ไม่ว่าบางส่วนหรือทั้งหมดให้แก่ท่านไม่ว่ากรณีใดๆ ก็ตาม
4. ทางบริษัทขอสงวนสิทธิ์ไม่รับผิดชอบค่าเสียหายจากความผิดพลาดในการสะกดชื่อ นามสกุล คำนำหน้าชื่อ เลขที่หนังสือเดินทาง เลขที่วีซ่า และอื่นๆ เพื่อใช้ในการจองตั๋วเครื่องบิน ในกรณีที่นักท่องเที่ยว หรือเอเยนต์ไม่ได้ส่งหน้าหนังสือเดินทาง และ หน้าวีซ่ามาให้กับทางบริษัทพร้อมการชำระเงินมัดจำหรือส่วนที่เหลือทั้งหมด
5. ทางบริษัทขอสงวนสิทธิ์ในการเปลี่ยนแปลงรายการการเดินทางตามความเหมาะสม เพื่อให้สอดคล้องกับ สถานการณ์ ภูมิอากาศ และเวลา ณ วันที่เดินทางจริงของประเทศที่ท่านเดินทาง ทั้งนี้ ทางบริษัทจะคำนึงถึงความปลอดภัย และ ประโยชน์ของลูกค้าเป็นสำคัญ
6. ทางบริษัทขอสงวนสิทธิ์ไม่รับผิดชอบต่อความเสียหายหรือค่าใช้จ่ายใดๆ ที่เพิ่มขึ้นของนักท่องเที่ยวที่ไม่ได้เกิดจากความผิดของทางบริษัท เช่น ภัยธรรมชาติ การจลาจล การนัดหยุดงาน การปฏิวัติ อุบัติเหตุ ความเจ็บป่วย ความสูญหายหรือเสียหายของสัมภาระ ความล่าช้า เปลี่ยนแปลง หรือการบริการของสายการบิน เหตุสุดวิสัยอื่น เป็นต้น
7. อัตราค่าบริการนี้คำนวณจากอัตราแลกเปลี่ยนเงินตราต่างประเทศ ณ วันที่ทางบริษัทเสนอราคา ดังนั้น ทางบริษัทขอสงวนสิทธิ์ในการปรับราคาค่าบริการเพิ่มขึ้น ในกรณีที่มีการเปลี่ยนแปลงอัตราแลกเปลี่ยนเงินตราต่างประเทศ ค่าตัว เครื่องบิน ค่าภาษีน้ำมัน ค่าภาษีสนามบิน ค่าประกันภัยสายการบิน การเปลี่ยนแปลงเที่ยวบิน ฯลฯ ที่ทำให้ต้นทุนสูงขึ้น
8. มีบุคคล พนักงาน หรือตัวแทนของทางบริษัท ไม่มีอำนาจในการให้คำสัญญาใดๆ แก่บริษัท เว้นแต่มีเอกสารลงนามโดยผู้มีอำนาจของบริษัทกำกับเท่านั้น
9. นักท่องเที่ยวต้องมีความพร้อมในการเดินทางทุกประการ หากเกิดเหตุสุดวิสัยใดๆ ระหว่างรอการเดินทาง อันไม่ใช่เหตุที่เกี่ยวข้องกับทางบริษัท อาทิ วีซ่าไม่ผ่าน เกิดอุบัติเหตุที่ไม่สามารถควบคุมได้ นอกเหนือการควบคุมและคาดหมาย ทางบริษัทจะรับผิดชอบคืนค่าทัวร์เฉพาะส่วนที่บริษัทยังไม่ได้ชำระแก่ทางคู่ค้าของทางบริษัท หรือจะต้องชำระตามข้อ ตกลงแก่คู่ค้าตามหลักปฏิบัติเท่านั้น
10. คณะทัวร์นี้ เป็นการชำระค่าใช้จ่ายทั้งหมดแบบผูกขาดกับตัวแทนบริษัทที่ได้รับการรับรองอย่างถูกต้อง ณ ประเทศปลายทาง ซึ่งบางส่วนของโปรแกรมอาจจำเป็นต้องท่องเที่ยวอันเป็นไปตามนโยบายของประเทศปลายทางนั้นๆ กรณีที่ท่านไม่ต้องการใช้บริการส่วนใดส่วนหนึ่ง ไม่ว่ากรณีใดก็ตาม จะไม่สามารถคืนค่าใช้จ่ายให้ได้ และ อาจมีค่าใช้จ่ายเพิ่มเติมขึ้น ตามมาเป็นบางกรณี ทางบริษัทขอสงวนสิทธิ์ในการเรียกเก็บค่าใช้จ่ายที่เกิดขึ้นจริงทั้งหมดกับผู้เดินทาง กรณีที่เกิดเหตุการณ์นี้ขึ้น ไม่ว่ากรณีใดก็ตาม
11. กรณีลูกค้าที่จองเฉพาะทัวร์ไปรวมบัตรโดยสารโดยเครื่องบิน (จอยด์แลนด์ทัวร์ ชื่อตั๋วเครื่องบินแยกเอง) ในวันเริ่มทัวร์ (วันที่หนึ่ง) ท่านจำเป็นต้องมารอคณะเท่านั้น ทางบริษัทไม่สามารถให้คณะ รอท่านได้ ไม่ว่ากรณีใดก็ตาม กรณีที่ไฟล์ลของท่านถึงช้ากว่าคณะ และ ยืนยันเดินทาง ท่านจำเป็นต้องเดินทางตามคณะไปยังเมือง หรือ สถานที่ท่องเที่ยวที่ท่านจะอยู่ในเวลานั้นๆ กรณีนี้ จะมีค่าใช้จ่ายเพิ่ม ท่านจำเป็นต้องชำระค่าใช้จ่ายที่ใช้ในการเดินทางด้วยตนเองทั้งหมดเท่านั้น ไม่ว่า กรณีใดก็ตาม และ ทางบริษัทขอสงวนสิทธิ์ไม่สามารถชดเชย หรือ ทดแทน หากท่านไม่ได้ท่องเที่ยวเมือง หรือ สถานที่ท่องเที่ยวใดๆ สถานที่หนึ่ง ทุกกรณี เนื่องจากการชำระแบบเหมาจ่ายกับตัวแทนแล้วทั้งหมด



ข้อมูลสำคัญเกี่ยวกับ การยื่นคำร้องขอวีซ่า ที่ท่านควรทราบ

- โปรแกรมทัวร์นี้ไม่รวม ค่าธรรมเนียมวีซ่าต่างๆจากสถานทูต ค่าบริการและค่าธรรมเนียมจากศูนย์ยื่นวีซ่า หรือค่าใช้จ่ายพิเศษค่าใช้จ่ายเพิ่มเติมอื่นๆจากทั้งทางสถานทูต และศูนย์ยื่นวีซ่า
- ผู้สมัครทุกท่าน จำเป็นต้องมาแสดงตน ณ ศูนย์ยื่นรับคำร้องขอวีซ่า เพื่อสแกนลายนิ้วมือทุกท่าน
- ระยะเวลาในการพิจารณาวีซ่าของสถานทูต โดยประมาณ 15-20 วันทำการ เป็นอย่างน้อย (ไม่รวมเสาร์ - อาทิตย์ และวันหยุดของสถานทูตนั้นๆ ตามประกาศ) และทั้งนี้ขึ้นอยู่กับจำนวนของผู้สมัครในแต่ละช่วงเป็นสำคัญ
- ทางบริษัทฯ ขอสงวนสิทธิ์ในการยื่นวีซ่าแบบหมู่คณะ โดยทางแผนกวีซ่าจะเป็นผู้ได้รับกำหนดการนัดหมายวัน และเวลาจากทางสถานทูตหรือศูนย์รับคำร้องขอวีซ่าเท่านั้น
- หากท่านไม่สะดวกมาดำเนินการยื่นวีซ่าวันใด รวมไปถึงมีความจำเป็นต้องใช้หนังสือเดินทางเพื่อ กิจธุระส่วนตัวของท่านในช่วงใดบ้าง ซึ่งอาจจะอยู่ในช่วงระยะเวลาการพิจารณาวีซ่า หรือ ซึ่งอาจทำให้ให้มีผลต่อการ พิจารณาวีซ่า (เล่มหนังสือเดินทางอยู่ในระหว่างการพิจารณาที่สถานทูต) **ท่านจำเป็นต้องแจ้งล่วงหน้าก่อน ตั้งแต่ ขึ้นตอนการจอง หรือ ก่อนชำระเงินมัดจำ** แผนกวีซ่าจะประสานงานอีกครั้ง การนัดหมายแบบกรณีจำเป็นต่างๆ นั้นมี ค่าใช้จ่ายเพิ่มเติม ที่ท่านต้องชำระในส่วนนี้ด้วยตนเอง
 - 5.1 **คิวพิเศษ (Premium)** คือ การนัดหมายที่เร็วขึ้น หรือ สามารถเลือกเวลาได้มากขึ้น
 - 5.2 **การยื่นแบบเร่งด่วน (Fast Track)** ใช้เวลาพิจารณาเร็วกว่าปกติ

**** การบริการพิเศษนี้ยังคงใช้มาตรฐานการพิจารณาวีซ่าแบบเดิมทั้งหมด **** ประเทศที่ท่านสามารถเลือก ชื่อบริการพิเศษนี้ได้ มีบางประเทศในยุโรปเท่านั้น กรุณาสอบถามเจ้าหน้าที่วีซ่า
- กรณีที่ท่านไม่สามารถยื่นวีซ่าพร้อมคณะได้ จะต้องยื่นก่อน หรือ หลัง คณะ และหากเกิดค่าใช้จ่ายไม่ ว่ากรณีใดๆ ก็ตาม ท่านจำเป็นต้องชำระค่าใช้จ่ายที่เกิดขึ้นตามจริงทั้งหมด เช่น ค่าบัตรโดยสารโดยเครื่องบิน (ตัว) จะต้องออกก่อนแต่วีซ่ายังไม่ออก เนื่องจากท่านยื่นหลังคณะ
- หลังจากยื่นวีซ่าเรียบร้อยแล้ว สถานทูตไม่อนุญาตให้ทำการยืมหนังสือเดินทางจากสถานทูตออกมาระหว่าง ขึ้นตอนการพิจารณาวีซ่าไม่ว่ากรณีใดๆ ทั้งสิ้น ดังนั้นหากท่านมีความจำเป็นในการใช้เล่มฯ เพื่อเดินทาง กรุณาแจ้ง เจ้าหน้าที่
- กรณีที่ท่านมีวีซ่าท่องเที่ยวเชิงเดินชมนิดที่สามารถเข้าออกได้หลายครั้งโดยยังไม่หมดอายุ จำเป็นต้องเป็น วีซ่าชนิดท่องเที่ยวเท่านั้น โดยจะต้องอยู่ในหนังสือเดินทางเล่มปัจจุบันที่มีอายุคงเหลืออย่างน้อย 6 เดือน ณ วันเดินทาง กลับกรุณาส่งหน้าวีซ่าและหน้าที่มีการประทับตราเข้าประเทศมาแล้วให้กับเจ้าหน้าที่ตรวจสอบเพื่อความถูกต้อง
- การมีมติเหมือนข้อเท็จจริงหรือให้ข้อมูลเท็จแก่สถานทูตฯ อาจถูกระงับมิให้เดินทางเข้าประเทศในกลุ่มเชงเก้น เป็นการถาวร ในกรณีถูกปฏิเสธวีซ่า สถานทูตฯ ไม่มีนโยบายในการคืนค่าธรรมเนียมการมีมติเหมือนข้อเท็จจริงหรือให้ข้อมูล เท็จแก่สถานทูตฯ อาจถูกระงับมิให้เดินทางเข้าประเทศในกลุ่มเชงเก้นเป็นการถาวร ในกรณีถูกปฏิเสธวีซ่า สถานทูตฯ ไม่มีนโยบายในการคืนค่าธรรมเนียม
- บางกรณีสถานทูตอาจขอให้มาแสดงตน หลังจากกลับจากประเทศปลายทางแล้ว ซึ่งขอให้ท่านให้ความ ร่วมมือในส่วนนี้เพื่อให้การยื่นคำร้องในครั้งต่อๆ ไปสะดวกมากขึ้น ทั้งนี้ขึ้นอยู่กับดุลยพินิจของเจ้าหน้าที่สถานทูตเป็น สำคัญ
- การที่วีซ่าจะออกให้ทันวันเดินทางหรือไม่ หรือ ออกก่อนเดินทางเพียงไม่กี่วัน เราไม่สามารถฟ้องร้องหรือ เรียกร้องค่าเสียหายใดๆ ได้ทั้งสิ้น เนื่องจากมีเอกสารทางการทูตคุ้มครองอยู่
- ทางแผนกวีซ่าของบริษัท ไม่มีนโยบาย ขอวีซ่าในระยะเวลาออกเหนือระยะเวลาการเดินทางตาม โปรแกรมทัวร์ ท่องเที่ยว
- เกี่ยวกับเอกสารทางราชการที่จำเป็นต้องแปล เช่น หนังสือยินยอมให้บุตรเดินทางไปต่างประเทศที่ออกจาก สำนักงานเขต หรือ อำเภอ ที่อาศัยอยู่ ใบปกครองบุตรกรณีบิดาและมารดา หย่าร้าง ใบสำคัญการหย่า กรณีศูนย์รับ ยื่นคำร้องขอวีซ่า หรือ สถานทูตต้องการ เอกสารที่แปลเรียบร้อยแล้ว จำเป็นต้องได้รับการรับรอง (มีตราประทับ) จาก กรมการกงสุลเท่านั้น ซึ่งจะมีค่าใช้จ่ายเพิ่ม ฉบับละ ประมาณ 1,000-1,500 บาท กรณีนี้ จำเป็นที่สุด สำหรับเด็กที่อายุ ต่ำกว่า 18 ปีบริบูรณ์ ไม่ได้เดินทางกับ มารดาและบิดา (เช่น เดินทางกับมารดา และ บิดาไม่ได้เดินทางด้วย) ค่าใช้จ่ายใน ส่วนนี้ ลูกจำเป็นต้องรับผิดชอบด้วยตนเอง ทางบริษัทฯ ขอสงวนสิทธิ์ไม่สามารถชำระค่าใช้จ่ายในส่วนนี้ให้ท่านได้ แต่ หากเอกสารการแปลแบบปกติ (ไม่จำเป็นต้องมีตราประทับ) ทางบริษัทยินดีอำนวยความสะดวกให้ท่านได้ตามปกติ



ระยะเวลาเดินทาง	ค่าเบี้ยประกันภัย (บาท)			
	ฮิลท็อป	บูที	แซมบ้า	แกงไก่
1-2 วัน	225	265	295	420
3 วัน	230	270	305	445
4 วัน	250	276	315	460
5 วัน	272	335	355	500
6 วัน	290	340	375	565
7 วัน	315	345	395	605
8 วัน	330	365	440	635
9 วัน	345	385	470	655
10 วัน	365	420	485	680
11 วัน	395	470	555	720
12 วัน	435	520	575	780
13 วัน	470	545	595	835
14 วัน	510	575	645	890
15-18 วัน	555	645	780	1,355
19-22 วัน	610	685	980	1,510
23-26 วัน	670	780	1,290	1,665
27-31 วัน	740	835	1,460	1,770

หมายเหตุ :

- คุ้มครองประกันภัยตั้งแต่อายุ 6 เดือน - 80 ปี
- คุ้มครองประกันภัยตั้งแต่อายุผู้ทำประกันภัยอยู่ในประเทศไทยและเดินทางออกนอกประเทศไทยเท่านั้น
- จำนวนผู้เอาประกันภัยต้องไม่เกินกว่า 10 ท่าน ต่อ 1 ทริป
- จำกัดความรับผิดต่อผู้เอาประกันภัย หรือเหตุการณ์ที่เกี่ยวข้องต้องไม่เกิน 100,000,000 บาท
- คุ้มครองประกันภัยอุบัติเหตุและค่าความเสียหายที่เกี่ยวกับอุบัติเหตุทางรถยนต์ เฉพาะในประเทศไทย และเฉพาะประเทศไทย
- บริการช่วยเหลือฉุกเฉินดำเนินการโดย บจก. เอ็ม เอ็ม เอ็ม พี เซอร์วิส (ประเทศไทย)
- สอบถามรายละเอียดเพิ่มเติม โทร: +66 (0) 2 305 8513 (จ-ค 8.30-17.30 น.) อีเมล: travelinsurance-th@allianz.com