



บินตรง ไป-กลับ โดย สายการบินไทย

เยอรมัน • สวิสฯ • ฝรั่งเศส 9 วัน TG



มิแฟรงค์เฟิร์ต • โฮเทลเบอร์ก • สตราซบูร์ก
ริโบวิลล์ • กอลมาร์ • ริกเวียร์ • อินเทอร์ลาเก้น
เลาเทอร์บรุนเนน • ยอดเขาจุงเฟรา • ตีจอง
ปารีส • เข้าชมพระราชวังแวร์ซาย์

เดินทาง : ธันวาคม - มิถุนายน 2568



วันที่ 1 ทำอากาศยานสุวรรณภูมิ

- 20.00 คณะพร้อมกัน ณ สนามบินสุวรรณภูมิ อาคารผู้โดยสารต่างประเทศ ชั้น 4 เคาน์เตอร์ H/J สายการบินไทย โดยมีเจ้าหน้าที่จากบริษัททัวร์คอยอำนวยความสะดวกก่อนเดินทาง
- 23.45 ออกเดินทางสู่นครแฟรงค์เฟิร์ต ประเทศเยอรมัน โดยสายการบินไทย เที่ยวบินที่ TG920

วันที่ 2 แฟรงค์เฟิร์ต • ไฮเดลเบิร์ก • สตราซบูร์ก • ชมเมือง

06.15 น. เดินทางถึงท่าอากาศยานนานาชาติเมืองแฟรงค์เฟิร์ต ประเทศเยอรมัน หลังผ่านพิธีการตรวจคนเข้าเมืองและด่านศุลกากรแล้ว นำท่านออกเดินทางสู่ เมืองไฮเดลเบิร์ก “Heidelberg” เมืองเก่าแก่สวยงามตั้งอยู่ริมฝั่งแม่น้ำเนคการ์ นำ

ท่านชมเมืองไฮเดลเบิร์ก เข้าสู่ จตุรัส มาร์กพลาทซ์ “Marktplatz” จตุรัสแห่งนี้จะเป็นที่ตั้งของโบสถ์ Heiligegeistkirche หรือโบสถ์วิญญาณศักดิ์สิทธิ์ ที่สร้างในรูปแบบสถาปัตยกรรมแบบโกธิกในยุคแรก และเมื่อโบสถ์เสียหายจากการถูกไฟไหม้ในปี 1709 ช่วงสงครามฝรั่งเศสจึงมีการสร้างขึ้นมาใหม่จึงถูกสร้างขึ้นในรูปแบบสถาปัตยกรรมแบบบารอกแทน จากนั้นนำท่านเดินผ่านซุ้มประตูเมืองเก่าสีขาวเข้าสู่ “สะพานเก่า” Alte Brucke สะพานหินทอดข้ามแม่น้ำเนคการ์ ชมวิวของปราสาทไฮเดลเบิร์ก “Heidelberg Castle” ซึ่งตั้งอยู่บนเนินเขา อายุมากกว่า 600 ปี ในอดีตเป็นป้อมปราการและต่อมาได้ถูกเปลี่ยนแปลงให้เป็นปราสาทสร้างขึ้นในช่วงปี ค.ศ.1398 ด้วยรูปศิลปะสไตล์โกธิกและเรอเนสซองส์ที่ผสมผสานกันอย่างลงตัว



เที่ยง บริการอาหารมื้อกลางวัน ณ ภัตตาคาร **เมนูพิเศษ!! ขาหมูเยอรมันเสิร์ฟพร้อมเบียร์เยอรมันรสเลิศ**

บ่าย นำท่านออกเดินทางสู่เมือง “สตราซบูร์ก” Strasbourg เมืองหลวงแห่งแคว้นอัลซาส (Alsace) แห่งฝรั่งเศส ที่ก่อตั้งขึ้นโดยชาวโรมันเมื่อ 12 ปีก่อนคริสตศักราช นำท่านเข้าสู่เขตเมืองเก่า “กรอง อิลล์” Grande Ile ที่มีแม่น้ำลือมรอบเหมือนเป็นเกาะ และเขตเมืองเก่านี้ก็ได้ขึ้นทะเบียนเป็นมรดกโลก





ด้วย ชมย่าน Le Petite France ย่านเก่าแก่ที่รายรอบร้านอาหาร ร้านขายของที่ระลึก ที่พักในรูปแบบการก่อสร้างแบบ Timber Framing บ้านกรอบไม้กึ่งปูนที่บางหลังมีอายุเก่าแก่ 400-500 ปี ชมมหาวิหารแห่งเมืองสตราสบูร์ก (Strasbourg Cathedral) วิหารโรมันคาทอลิกเก่าแก่ที่ตั้งอยู่กลางเมือง เดิมสร้างเป็นสถาปัตยกรรมแบบโรมานเนสก์ ต่อมาถูกไฟไหม้เสียหายมากจึงมีการบูรณะใหม่และกลายเป็นศิลปะแบบกอธิคคริสตจักรนิกายโรมันคาทอลิก มีความสูงอยู่ที่ 142 เมตร ซึ่งถูกสร้างขึ้นระหว่าง ปี ค.ศ.1176-1439

ค่า บริการอาหารมื้อค่ำ ณ ภัตตาคาร พิเศษ ระหว่างมื้ออาหารบริการไวน์พื้นเมืองของแคว้นอัลซาส ท่านละ 1 แก้ว เพื่อให้ท่านได้ลิ้มลองรสชาติต้นตำหรับของไวน์ฝรั่งเศส

พักที่ : [HOTEL HILTON STRASBOURG](#) หรือที่พักระดับใกล้เคียง

วันที่ 3 **สตราซบูร์ก • ริโบวิลล์ • กอลมาร์ • ริคเวียร์ • อินเทอร์ลาเกิน**

เช้า บริการอาหารมื้อเช้า ณ ห้องอาหารของโรงแรมที่พัก

นำท่านออกเดินทางสู่เมือง ริโบวิลล์ “Ribeauville” หมู่บ้านเล็กๆ ในแคว้นอัลซาส มีบรรยากาศที่สวยงาม บ้านเรือนในแบบยุคกลาง ที่มีรูปร่างโอบล้อมหมู่บ้านเอาไว้ เมืองเล็กๆ แห่งนี้ถูก ล้อมรอบด้วยกำแพงโบราณ ภายในเมืองยังคงกลิ่นอายของเมืองแบบยุโรปยุคกลางได้เป็นอย่างดี และยังคงมีโบสถ์ที่สร้างด้วยสโตนโกธิคอีกสองแห่งคือ โบสถ์แซนด์เกรกอรี และโบสถ์เซนต์ออกัสติน อิสระให้ท่านเดินเล่นในย่านเมืองริโบวิลล์ตามอัธยาศัย นำท่านเดินทางเข้าสู่เขตปลูกองุ่นแสนสวย แห่ง ริโบวิลล์ “ให้ท่านได้ชิมไวน์เลิศรสแห่งแคว้นอัลซาส” เก็บภาพความทรงจำในบริเวณเมือง ริโบวิลล์ ท่านจะได้สัมผัสกับไวน์องุ่นเลิศรสที่รสชาติลงตัว ได้เวลาสมควรนำท่านเดินทางสู่เมือง กอลมาร์ “Colmar” เมืองหลวงของจังหวัดโอ-แร็ง (Haut-Rhin) เป็นเมืองที่ได้รับการขนานนามว่าเป็น “เมืองหลวงแห่งไวน์แห่งอาลซัส” (Capitale des Vins d’Alsace) นำท่านชมเมืองที่มีชื่อเสียงในการอนุรักษ์เมืองให้ยังคงเป็นเมืองที่มีลักษณะสถาปัตยกรรมและบรรยากาศของเมืองโบราณ โดยเฉพาะในตัว





เมืองเก่าที่เรียงรายไปด้วยเรือนไม้โบราณ ร้านค้าโบราณ โบสถ์ พิพิธภัณฑน์ คริสต์ศาสนสถาน และร้านค้าและที่อยู่อาศัยที่คงสภาพเหมือนเมืองในยุคกลาง

เที่ยง บริการอาหารมื้อกลางวัน ณ ภัตตาคารพิเศษ!!! ให้ท่านได้ลองพิซซาแบบฝรั่งเศสอัลซาส ทาร์ต เฟมบี (Tarte Flambee) เมนูพื้นเมืองที่ทำจากแป้งคล้ายพิซซาแบบอิตาลี อบด้วยเตาถ่าน

บ่าย นำท่านออกหมู่บ้านริกเวียร์ Riquewihr สวยที่สุดในแคว้นอัลซาส(Alsace) หมู่บ้านเล็กๆน่ารักในชนบทที่อยู่ในหุบเขาถูกโอบล้อมไปด้วยไร่องุ่นมีชื่อเสียงด้านเป็นแหล่งผลิตไวน์อีกด้วย เนื่องจากภูมิอากาศที่เหมาะสมและภูมิ

ประเทศของเมืองที่อยู่ในหุบเขา ทำให้อุ่นมีรสชาติดี ไวน์ของ Riquewihr จึงมีชื่อเสียงอันดับต้นๆของประเทศ นอกจากนั้นจะเห็นได้ว่าชาวบ้านท้องถิ่น ยังคงรักษาสภาพบ้านเรือนแม้แต่อาชีพยังคงเป็นแบบดั้งเดิมทำไวน์ ทำขนมท้องถิ่น ทำงานฝีมือบรรยากาศภายในหมู่บ้านจะคล้ายกับเดินเข้าไปเหมือนหลงอยู่ในเมืองแห่งเทพนิยาย



เนื่องจากบ้านเกือบทุกหลังจะตกแต่ง และประดับประดาด้วยดอกไม้ ตุ๊กตาหรือของชิ้นเล็กชิ้นน้อยที่น่ารักๆเต็มไปหมดและได้รับการยกย่องเป็นหนึ่งใน Les Plus Beaux Villages de France หมู่บ้านที่ได้รับการขนานนามว่าเป็น หนึ่งในหมู่บ้านที่สวยงามที่สุดของฝรั่งเศส จากนั้นเดินทางสู่ “เมืองอินเทอร์ลาเก้น” เมืองหลวงของแบร์นเนอร์ โอเบอร์ลันด์ เมืองตากอากาศ สวยงามพร้อมทะเลสาบ 2 แห่งกลางเมือง ตั้งอยู่ระหว่างทะเลสาบสองแห่งคือ Thunersee และ Brienersee ท่ามกลางเทือกเขาน้อยใหญ่ โดยเฉพาะอย่างยิ่งท่านจะได้เห็นเขาจุงเฟราอันสวยงาม อิสระกับการเดินเล่น ชมเมือง หรือช้อปปิ้งสินค้าพื้นเมืองสวิสฯ ตามอัธยาศัย

ค่ำ บริการอาหารมื้อค่ำ ณ ภัตตาคาร เมนูพิเศษ ! อาหารพื้นเมืองชาวสวิส "ฟองดู" (Fondue) สัมผัสวัฒนธรรมแบบสวิสเซอร์แลนด์ ฟองดูชีส ประจําโดยการนำเอาชีส มาตั้งไฟและหลอมละลายรวมกับไวน์ขาว

พักที่ : METROPOLE HOTEL / THE HEY HOTEL หรือที่พักระดับใกล้เคียง

วันที่4 อินเทอร์ลาเก้น • หมู่บ้านเลาเทอร์บรุนเนน • นั่งรถไฟชมวิวกิจิตยอดเขาจุงเฟรา ถ้ำน้ำแข็ง1,000 ปี • Eiger • THE V-CABLEWAY • ดิจอง

เช้า บริการอาหารมื้อเช้า ณ ห้องอาหารของ โรงแรมที่พัก



นำท่านเดินทางเข้าสู่ “หมู่บ้านเลาเทอร์บรุนเนน” ท่านจะได้ชมวิวหมู่บ้านที่น่ารัก ระหว่างเส้นทาง นำท่านผ่านชม “น้ำตกชเตาบบัค” (Staubbach Waterfall) ที่ไหลลงมาจากหน้าผาเสมือนเป็นสัญลักษณ์ของหมู่บ้านแห่งนี้ นำท่านเข้าสู่สถานีรถไฟเลาเทอร์บรุนเนน โดยสารรถไฟฟันเฟือง สายท่องเที่ยวขบวนพิเศษ ที่มีกระจกกว้างกว่าปกติเพื่อชมธรรมชาติของเทือกเขาแอลป์



ชมวิวทิวทัศน์อันงดงามของสวิตเซอร์แลนด์ เพื่อนำท่านพิชิต “ยอดเขาจุงเฟรา” ที่ได้ชื่อว่า “สถานีรถไฟที่สูงที่สุดในยุโรป” เป็นพื้นที่ “มรดกโลก” ทางธรรมชาติแห่งแรกของยุโรป นำท่านเปลี่ยนขบวนรถไฟ (Cog Wheel) ณ “สถานีไคลน์ไฮเดิ้ล” รถไฟที่จะนำท่านเดินทางตลอดอุโมงค์ที่ชาวสวิสฯ ได้ขุดเจาะไว้ที่ความสูงถึง 3,454 เมตรสู่ “สถานีรถไฟที่สูงที่สุดในยุโรป” บนยอดเขาจุงเฟราที่มีความหมายว่า “สาวน้อย” ที่มีความสูงกว่าระดับน้ำทะเลถึง 11,333 ฟุต ซึ่งได้รับการยกย่องว่าเป็น Top of Europe เมื่อขบวนรถไฟเดินทางถึงสถานีจุงเฟราแล้ว จากนั้นนำท่านเข้าชม “ถ้ำน้ำแข็ง 1,000 ปี” ที่มีอายุเก่าแก่กว่า 1,000 ปีชมงานแกะสลักน้ำแข็งที่สวยงามอยู่ใต้ธารน้ำแข็ง 30 เมตร ให้ท่านเก็บภาพเป็นที่ระลึก จากนั้นนำท่านโดยสารลิฟต์ขึ้นสู่ชั้นบนของอาคารเพื่อเดินออกสู่ลานหิมะด้านบน นอก “ชมกลาเซียร์ หรือ ธารน้ำแข็ง” ให้ท่านได้เก็บภาพความสวยงามและยิ่งใหญ่ของของธารน้ำแข็ง Aletsch ที่ยาวที่สุดในเทือกเขาแอลป์(มรดกโลกทางธรรมชาติ) มีเวลาให้ทุกท่านสนุกสนานบนลานหิมะอย่างเต็มที่ สำหรับภายในตัวอาคารจุงเฟรายังมีห้องนิทรรศการเกี่ยวกับประวัติการสร้างทางรถไฟจุงเฟรา, ร้านจำหน่ายช็อคโกแลตลินน์, ร้านนาฬิกาและร้านจำหน่ายของที่ระลึก ท่านสามารถส่งโปรแกรมถึงคนพิเศษเพื่อเป็นที่ระลึกจากยอดเขาแห่งนี้ได้อีกด้วย

เที่ยง ภัตตาคารบนยอดเขา Panorama Restaurant เมนูพิเศษ!! ไก่อบสไตล์สวิตเซอร์แลนด์ ท่านละ ครั้งตัว!!

บ่าย ได้เวลาสมควรนำท่านเดินทางลงเขาด้วยรถไฟ ฟันเฟืองสู่สถานีไอเกอร์ (Eiger) เปลี่ยนการเดินทางเป็นกระเช้าไฟฟ้า “นำท่านโดยสารกระเช้าชมวิเทือกเขาแอลป์ (THE V-CABLEWAY)” ลงสู่สถานีกริดเดลาสวักกรุนด์ ซึ่งใช้เวลาเพียง 12 นาทีเท่านั้น นำท่านออกเดินทางเข้าสู่ “เมืองดีจง” ซึ่งเป็นอีกเมืองหนึ่งที่สวยงามของประเทศฝรั่งเศส อดีตเมืองหลวงแห่งแคว้นเบอร์กันดี และยังเป็นเมืองที่มีความสำคัญในด้านการคมนาคม





ค่า บริการอาหารมื้อค่ำ ณ ภัตตาคารภัตตาคาร

พักที่ : Mercure Dijon Centre Clemenceau หรือที่พักระดับใกล้เคียง

วันที่ **ดีจอง • รถไฟด่วน TGV • ปารีส • ล่องเรือชมแม่น้ำแซนน์**
ขึ้นลิฟท์สู่ชั้น 2 ของหอไอเฟล

เช้า บริการอาหารมื้อเช้า ณ ห้องอาหารของโรงแรมที่พัก

นำท่านออกเดินทางเข้าสู่ “มหานครปารีส” เมืองหลวงของประเทศฝรั่งเศส โดยรถไฟด่วน TGV หรือ Train A Grande Vitesse ด้วยความเร็วกว่า 300 กิโลเมตรต่อชั่วโมง ท่านจะได้ชมวิวดวงมระหว่างทาง และเปลี่ยนบรรยากาศ การเดินทางด้วยรถไฟ / ถึงมหานครปารีส นำท่านผ่านชม มหานครปารีส ตั้งอยู่บนแม่น้ำแซนน์บริเวณตอนเหนือของประเทศฝรั่งเศสบนใจกลางแคว้นอิล-เดอ-ฟรองซ์ จากการตั้งถิ่นฐานมากกว่า 2,000 ปี ปัจจุบันกรุงปารีสเป็นหนึ่งในศูนย์กลางทางเศรษฐกิจและวัฒนธรรมที่ล้ำสมัยแห่งหนึ่งของโลก และ ด้วยอิทธิพลของการเมือง การศึกษา บันเทิง สื่อ แฟชั่น วิทยาศาสตร์และศิลปะ ทำให้กรุงปารีสเป็นหนึ่งในเมืองที่สำคัญที่สุดแห่งหนึ่งของโลก



เที่ยง บริการอาหารมื้อกลางวัน ณ ภัตตาคาร

นำท่าน “ล่องเรือชมแม่น้ำแซนน์” พร้อมชมสถานที่สำคัญคู่บ้านคู่เมืองสองฝั่งของแม่น้ำแซนน์ โบราณสถานและอาคารที่เก่าแก่สร้างด้วยศิลปะแบบเรอเนซองส์ ควรค่าแก่การอนุรักษ์และสร้างภาพให้ปารีสโดดเด่นเป็นมหานครที่งดงามแห่งหนึ่งของโลก อาทิเช่น หอไอเฟล , พิพิธภัณฑ์ลูฟร์ , ศาลาว่าการ โอเต็ล เดอวิลส์ , เกาะเซนต์หลุยส์ , โบสถ์นอร์ทเทรอดาม , พิพิธภัณฑ์ออร์เซย์ , แชนวาลีดี , พระราชวังบูร์บ็อง , สะพานอเล็กซานเดอร์ที่ 3 ฯลฯ นำท่านชม “จัตุรัสคองคอร์ด” Place de la Concorde ที่พระเจ้าหลุยส์ที่ 16 และพระนางมารีอังตัวเนต ถูกตัดสินประหารชีวิตโดยกิโยตินในสมัยปฏิวัติฝรั่งเศส ชมถนนแห่งแฟชั่น “ชองเอลิเซ่” (Champs-Elysees) ที่มี ความยาวกว่า 2 กิโลเมตรที่ร่ม



นำท่านชม “จัตุรัสคองคอร์ด” Place de la Concorde ที่พระเจ้าหลุยส์ที่ 16 และพระนางมารีอังตัวเนต ถูกตัดสินประหารชีวิตโดยกิโยตินในสมัยปฏิวัติฝรั่งเศส ชมถนนแห่งแฟชั่น “ชองเอลิเซ่” (Champs-Elysees) ที่มี ความยาวกว่า 2 กิโลเมตรที่ร่ม



รื่นไปด้วยต้นเมเปิ้ลตลอดสองข้างทางและถือว่าเป็นถนนที่ติดอันดับสวยที่สุดในโลก” จากนั้น นำท่านถ่ายภาพคู่กับ “ประตูชัย” Arc de Triomphe สัญลักษณ์แห่งชัยชนะที่จักรพรรดินโปเลียนให้สร้างขึ้นในปี ค.ศ.180

ค่ำ บริการอาหารมื้อค่ำ ณภัตตาคาร หลังอาหารค่ำ นำท่านขึ้นลิฟท์สู่ชั้น 2 ของหอไอเฟล พร้อมชมวิวมหานครปารีสจากมุมสูง

พักที่ : Hôtel Mercure Paris La Défense หรือที่พักระดับใกล้เคียง

วันที่6 ปารีส • เข้าชมพระราชวังแวร์ซายส์ • เข้าชม “พิพิธภัณฑท์ลูฟร์” • ย่านมงมาร์ต

เช้า บริการอาหารมื้อเช้า ณ ห้องอาหารของโรงแรมที่พัก

นำท่านเข้าชมความสวยงามภายใน“ พระราชวังแวร์ซายส์” (ไกด์ประจำพระราชวังคอยบรรยายตามจุดต่างที่สำคัญของพระราชวัง) จัดเป็น 1 ใน 7 สิ่งมหัศจรรย์ของโลกยุคปัจจุบัน เพราะความสวยงามใหญ่โตของตัวปราสาท และสวนดอกไม้ที่มีการตกแต่งไว้อย่างสวยงาม ผู้ที่ก่อสร้างพระราชวังแวร์ซายส์ ที่งดงามแห่งนี้ คือ พระเจ้าหลุยส์ที่ 14 ของฝรั่งเศส นำท่านชมห้องต่างๆ ที่ตกแต่งอย่างวิจิตรบรรจงตามชื่อเทพเจ้าต่างๆ อาทิเช่น ห้องเฮอคิวลีส, ห้องวินัส, ห้องนโปเลียน, ห้องอพลโล, ฮอลล์ออฟมิเรอร์ Hall of Mirrors



เที่ยง บริการอาหารมื้อกลางวัน ณ ภัตตาคารอาหารไทย รสเลิศ จากฝีมือพ่อครัวคนไทย

บ่าย นำท่านเดินทางเพื่อ เข้าชมภายใน “พิพิธภัณฑท์ลูฟร์” (ไกด์ประจำพิพิธภัณฑท์ คอยบรรยายตามจุดต่างที่สำคัญของพิพิธภัณฑท์) เป็นพิพิธภัณฑท์ที่สำคัญและยิ่งใหญ่ที่สุดแห่งหนึ่งของโลกเป็นสถานที่ตั้งแสดงศิลปวัตถุนับชิ้นไม่ถ้วน ภายในจัดแสดงศิลปวัตถุชิ้นสำคัญ อาทิ ภาพวาดโมนาลิซ่า ของลีโอนาร์โด ดา วินชี, รูปปั้นวินัส เดอ มิโล, รูปแกะสลักทาส ของไมเคิลแองเจโล ฯลฯ นำท่านเดินทางเข้าสู่ “ย่านมงมาร์ต” (Montmartre) เป็นเนินเขา ทางเหนือของปารีสและเป็นจุดที่สูงที่สุดของเมือง ชม “มหาวิหารซาเครเกอร์” (Basilica of Sacre Coeur) ที่สร้างขึ้นเพื่อเป็นอนุสรณ์สถานที่อุทิศแด่ชาวฝรั่งเศส ที่เสียชีวิตจากสงครามกับปรัสเซีย ออกแบบตามแบบศิลปะสไตล์โรมัน - ไบเซนไทน์ Roman-Byzantine สี





ชาวสวยเด่นเป็นสง่าบนเนิน เขามองมาร์ต นำท่านชมความงามของวิิว สวยของปารีส ที่แห่งนี้ยังเปรียบได้กับว่าเป็น เนินแห่งความฝัน ของบรรดาศิลปินทั้งหลาย ณ ที่แห่งนี้คือ ที่นัดพบของศิลปินมาตั้งแต่ศตวรรษที่ 19 ผลงานศิลปะ ได้มี การสร้างสรรค์จากที่นี่เป็นจำนวนมาก อิสระให้ทุกท่านได้เพลิดเพลินกับบรรยากาศแบบชาวปารีสเชียง ในย่าน มองมาร์ตตลอดสองข้างทางจะเต็มไปด้วยร้านกาแฟสไตล์ปารีสเชียง อิสระให้ท่านได้เดินชมบรรยากาศ และเลือกซื้อของที่ระลึกต่างๆ

ค่ำ บริการอาหารมื้อค่ำ ณ ภัตตาคาร มือพิเศษ หอยเอสคาโก้ (Escargots au beurre persillé), สเต็กฝรั่งเศสให้ท่านเลือก(เนื้อวัว, เป็ด, ปลา, แกะ) เสริฟพร้อมไวน์แดงฝรั่งเศส

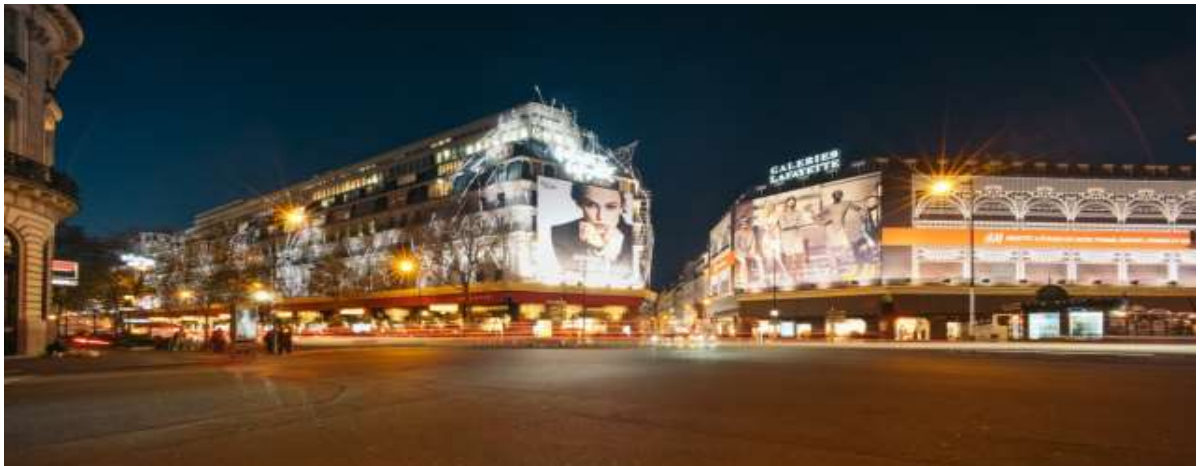
พักที่ : [Hôtel Mercure Paris La Défense](#) หรือที่พักระดับใกล้เคียง

วันที่7 ปารีส • Duty Free • ห้างลาฟาแยต • มีเวลาให้ช้อปปิ้งจุใจ 1 วันเต็ม

เช้า บริการอาหารมื้อเช้า ณ ห้องอาหารของโรงแรมที่พัก

นำท่านช้อปปิ้งสินค้าปลอดภาษีที่ Duty Free อิสระกับการ ช้อปสินค้าตามรสนิยมแบรนด์ชื่อดังนานาชนิด อาทิ น้ำหอม เสื้อผ้า กระเป๋า กระเป๋าเดินทาง เครื่องสำอาง

เที่ยง อิสระกับอาหารมื้อกลางวันเพื่อความสะดวกในการช้อปปิ้งของท่าน



จากนั้นสินค้าแบรนด์เนมชื่อดังที่ห้างสรรพสินค้า แกลลารี-ลาฟาแยตต์ Galerie Lafayette

ค่ำ อิสระกับอาหารมื้อค่ำตามอัธยาศัยเพื่อความสะดวกในการช้อปปิ้งของท่าน

พักที่ : [Hôtel Mercure Paris La Défense](#) หรือที่พักระดับใกล้เคียง

วันที่8 ปารีส • เดินทางกลับ

เช้า บริการอาหารมื้อเช้า ณ ห้องอาหารของโรงแรมที่พัก

ได้เวลาสมควรนำท่านออกเดินทางสู่สนามบิน...นำท่านเช็คอินและทำ TAX REFUNED



13.40 ออกเดินทางสู่กรุงเทพฯ โดยสายการบินไทยเที่ยวบินที่ TG931

วันที่ 9 กรุงเทพฯ

05.55 เดินทางถึงท่าอากาศยานสุวรรณภูมิ / โดยสวัสดิภาพพร้อมความประทับใจ

หมายเหตุ โปรแกรมการเดินทางอาจเปลี่ยนแปลงได้ตามความเหมาะสม เนื่องจากสภาพ ลม ,ฟ้า , อากาศ,การล่าช้าอันเนื่องมาจากสายการบิน และสถานการณ์ในต่างประเทศที่ทางคณะเดินทางในขณะนั้น เพื่อความปลอดภัยในการเดินทาง โดย บริษัทฯ ได้มอบหมายให้ หัวหน้าทัวร์ผู้นำทัวร์ มีอำนาจตัดสินใจ ณ ขณะนั้นทั้งนี้การตัดสินใจ จะคำนึงถึงผลประโยชน์ของหมู่คณะเป็นสำคัญ

อัตราค่าบริการ				
กำหนดการเดินทาง	ผู้ใหญ่ พักห้องละ 2 ท่าน	เด็กอายุต่ำกว่า 12 ปี พักกับผู้ใหญ่ 1 ท่าน	เด็กอายุต่ำกว่า 12 ปี พักกับผู้ใหญ่ 2 ท่าน (เสริมเตียง)	พักเดี่ยว
25 ธ.ค.-02 ม.ค. 68	139,900	139,900	139,900	32,900
ฉลองปีใหม่ ณ มหานครปารีส				
31 ม.ค.-08 ก.พ. 68	115,900	115,900	115,900	32,900
08-16 ก.พ. 68	115,900	115,900	115,900	32,900
08-16 มี.ค. 68	115,900	115,900	115,900	32,900
22-30 มี.ค. 68	115,900	115,900	115,900	32,900
05-13 เม.ย. 68	119,900	119,900	119,900	32,900
19-27 เม.ย. 68	119,900	119,900	119,900	32,900
03-11 พ.ค. 68	119,900	119,900	119,900	32,900
10-18 พ.ค. 68	119,900	119,900	119,900	32,900
24 พ.ค.-01 มิ.ย. 68	119,900	119,900	119,900	32,900
01-09 มิ.ย. 68	119,900	119,900	119,900	32,900
21-29 มิ.ย. 68	119,900	119,900	119,900	32,900



* คณะออกเดินทางได้เมื่อมีจำนวนผู้เดินทางครบ 25 ท่านเท่านั้น *

** ต้องการเดินทางโดยชั้นธุรกิจ (Business Class) กรุณาสอบถามราคาเพิ่มเติมจากเจ้าหน้าที่บริษัทฯ **

อัตราค่าบริการนี้รวม

1. ค่าตั๋วเครื่องบินชั้นประหยัด ไป-กลับ กรุงเทพฯ- แฟรงค์เฟิร์ต // ปารีส-กรุงเทพฯ (หรือสลับประเทศลงก่อน-หลัง)
2. ค่ารถปรับอากาศนำเที่ยวตามระบุไว้ในรายการ พร้อมคนขับรถที่ชำนาญเส้นทาง กฎหมายในยุโรปไม่อนุญาตให้คนขับรถเกิน 12 ชม./วัน
3. โรงแรมที่พักตามระบุหรือเทียบเท่าในระดับเดียวกัน โรงแรมส่วนใหญ่ในยุโรปจะไม่มีเครื่องปรับอากาศ เนื่องจากอยู่ในแถบที่มีอุณหภูมิต่ำและราคาโรงแรมจะปรับขึ้น 3-4 เท่าตัว หากวันเข้าพักตรงกับงานเทศกาลเทรดแฟร์หรือการประชุมต่างๆ อันเป็นผลที่ทำให้ต้องมีการปรับเปลี่ยนย้ายเมืองโดยคำนึงถึงความเหมาะสมเป็นหลัก
4. ค่าอาหารที่ระบุในรายการให้ท่านได้ลิ้มรสกับอาหารท้องถิ่นในแต่ละประเทศ
5. ค่าบริการนำทัวร์โดยหัวหน้าทัวร์ผู้มีประสบการณ์นำเที่ยวให้ความรู้ และคอยดูแลอำนวยความสะดวกตลอดการเดินทาง
6. ค่าประกันอุบัติเหตุในการเดินทางวงเงินท่านละ 1,000,000 บาท (ตามเงื่อนไขกรมธรรม์) หากท่านอายุเกิน 75 ปี หรือไม่ได้เดินทางไปและกลับพร้อมกรุ๊ป ท่านต้องซื้อประกันเดี่ยวเพิ่ม

อัตราค่าบริการนี้ไม่รวม

1. ค่าภาษีมูลค่าเพิ่ม 7 % และค่าภาษีหัก ณ ที่จ่าย 3 %
2. ค่าทิปหัวหน้าทัวร์ วันละ 100 บาท / ท่าน (900 บาท)
3. ค่าทิปพนักงานขับรถตลอดการเดินทาง ท่านละ 2 ยูโรต่อวัน / (14 ยูโร)
4. ค่าธรรมเนียมในการยื่นวีซ่ายุโรปหรือกลุ่มเชงเก้นวีซ่าและค่าธรรมเนียมวีซ่าทางสถานทูตไม่คืนให้ท่านไม่ว่าท่านจะผ่านการพิจารณาหรือไม่ก็ตาม **ค่าวีซ่า+ค่าบริการยื่นวีซ่า ท่านละ 7,000 บาท**
5. ค่าใช้จ่ายส่วนตัว อาทิ ค่าโทรศัพท์ ค่าซักรีด ค่าเครื่องดื่มและอาหารนอกเหนือจากที่ระบุในรายการ
6. ค่าפקันของภาน้ำมันที่ทางสายการบินแจ้งเปลี่ยนแปลงกะทันหัน

เงื่อนไขการสำรองที่นั่ง และการชำระเงิน

1. **กรุณาจองล่วงหน้าพร้อมชำระงวดแรก 70,000 บาท** เมื่อจอง พร้อมส่งสำเนาหน้าหนังสือเดินทาง Passport มายังบริษัท และค่าใช้จ่ายส่วนที่เหลือกรุณาชำระก่อนการเดินทางไม่น้อยกว่า 20 วัน มิฉะนั้นจะถือว่าท่านยกเลิกการเดินทาง
2. เนื่องจากรายการทัวร์นี้เป็นแบบเหมาจ่ายเบ็ดเสร็จ หากท่านสละสิทธิ์การใช้บริการใดๆตามรายการ หรือถูกปฏิเสธการเข้าและออกประเทศไม่ว่าในกรณีใดก็ตาม บริษัทฯ ขอสงวนสิทธิ์ไม่คืนเงินในทุกกรณี
3. บริษัทฯ ขอสงวนสิทธิ์ยกเลิกการเดินทางก่อนล่วงหน้า 10 วัน ซึ่งจะเกิดขึ้นได้ก็ต่อเมื่อไม่สามารถทำกรุ๊ปได้อย่างน้อย 15 ท่าน และหรือ ผู้ร่วมเดินทางในคณะไม่สามารถผ่านการพิจารณาวีซ่าได้ครบ 15 ท่าน ซึ่งในกรณีนี้ ทางบริษัทฯ ยินดีคืนเงินให้ทั้งหมดหักค่าธรรมเนียมวีซ่า หรือจัดหาคณะทัวร์อื่นให้ ถ้าท่านต้องการ



- บริษัทฯ ขอสงวนสิทธิ์ที่จะเปลี่ยนแปลงรายละเอียดบางประการในทัวร์นี้ เมื่อเกิดเหตุจำเป็น สุดวิสัย จนไม่อาจแก้ไขได้และจะไม่รับผิดชอบใดๆ ในกรณีที่สูงหาย สูญเสียหรือได้รับบาดเจ็บ ที่นอกเหนือความ รับผิดชอบของหัวหน้าทัวร์และเหตุสุดวิสัยบางประการเช่น การนัดหยุดงาน ภัยธรรมชาติ การจลาจล ต่างๆ
- เมื่อท่านได้ชำระเงินมัดจำหรือทั้งหมด ไม่ว่าจะเป็นการชำระผ่านตัวแทนของบริษัทฯ หรือชำระโดยตรงกับทางบริษัทฯ ทางบริษัทฯ จะขอถือว่าท่านรับทราบและยอมรับในเงื่อนไขต่างๆของบริษัทฯ ที่ได้ระบุไว้โดยทั้งหมด

หมายเหตุ

- บริษัทฯ จะทำการยื่นวีซ่าของท่านก็ต่อเมื่อในขณะมีผู้สำรองที่นั่งครบ 25 ท่าน และได้รับคิวการตอบรับจากทางสถานทูต เนื่องจากบริษัทฯ จะต้องใช้เอกสารต่างๆที่เป็นกรุปในการยื่นวีซ่า อาทิ ตัวเครื่องบิน ห้องพักที่คอนเฟิร์มมาจากทางยุโรป ประกันการเดินทาง ฯลฯ ทางท่านจะต้องรอให้คณะครบ 25 ท่าน จึงจะสามารถยื่นวีซ่าให้กับทางท่านได้อย่างถูกต้อง
- หากในช่วงที่ท่านเดินทางคิววีซ่ากรุปในการยื่นวีซ่าเต็ม ทางบริษัทต้องขอสงวนสิทธิ์ในการยื่นวีซ่าเดี่ยว ซึ่งทางท่านจะต้องเดินทางมายื่นวีซ่าด้วยตัวเอง ตามวัน และเวลานัดหมายจากทางสถานทูต โดยมีเจ้าหน้าที่ของบริษัทคอยดูแล และอำนวยความสะดวก
- เอกสารต่างๆที่ใช้ในการยื่นวีซ่าท่องเที่ยวทวีปยุโรป ทางสถานทูตเป็นผู้กำหนดออกมา มิใช่บริษัททัวร์เป็นผู้กำหนด ท่านที่มีความประสงค์จะยื่นวีซ่าท่องเที่ยวทวีปยุโรป กรุณาจัดเตรียมเอกสารให้ถูกต้อง และครบถ้วนตามที่สถานทูตต้องการ เพราะจะมีผลต่อการพิจารณาวีซ่าของท่าน บริษัททัวร์เป็นแต่เพียงตัวกลาง และอำนวยความสะดวกในการยื่นวีซ่าเท่านั้น มิได้เป็นผู้พิจารณาว่าวีซ่าให้กับทางท่าน
- กรณีวีซ่าที่ท่านยื่นไม่ผ่านการพิจารณา และคณะสามารถออกเดินทางได้ ท่านจะต้องเสียค่าใช้จ่ายจริงที่เกิดขึ้นดังต่อไปนี้**
 - ค่าธรรมเนียมการยื่นวีซ่าและค่าดำเนินการ ทางสถานทูตจะไม่คืนค่าธรรมเนียมใดๆทั้งสิ้นแม้ว่าจะผ่านหรือไม่ผ่านการพิจารณา
 - ค่ามัดจำตัวเครื่องบิน หรือตัวเครื่องบินที่ออกมาจริง ณ วันยื่นวีซ่า ซึ่งตัวเป็นเอกสารที่สำคัญในการยื่นวีซ่า หากท่านไม่ผ่านการพิจารณา ตัวเครื่องบินถ้าออกตัวมาแล้วจะต้องทำการ REFUND โดยจะมีค่าธรรมเนียมที่ท่านต้องถูกหักบางส่วน และส่วนที่เหลือจะคืนให้ท่านภายใน 45-60 วัน (ตามกฎหมายของแต่ละสายการบิน) ถ้ายังไม่ออกตัวท่านจะเสียแต่ค่ามัดจำตัวตามจริงเท่านั้น
 - ค่าห้องพักในทวีปยุโรป ถ้าคณะออกเดินทางได้ และท่านไม่ผ่านการพิจารณาวีซ่า ตามกฎหมายท่านจะต้องคืนค่ามัดจำห้องใน 2 คืนแรกของการเดินทางหากท่านไม่ปรากฏตัวตามวันที่เข้าพัก ทางโรงแรมจะต้องยึดค่าห้อง 100% ในทันที ทางบริษัทจะแจ้งให้ท่านทราบ และมีเอกสารชี้แจงให้ท่านเข้าใจ
- หากท่านผ่านการพิจารณาวีซ่า แล้วยกเลิกการเดินทางทางบริษัทขอสงวนสิทธิ์ในการยึดค่าใช้จ่ายทั้งหมด 100%
- ทางบริษัทเริ่มต้น และจบ การบริการ ที่สนามบินสุวรรณภูมิ กรณีท่านเดินทางมาจากต่างจังหวัด หรือต่างประเทศ และจะสำรองตัวเครื่องบิน หรือพาหนะอย่างหนึ่งอย่างใดที่ใช้ในการเดินทางมาสนามบิน ทางบริษัทจะไม่รับผิดชอบค่าใช้จ่ายในส่วนนี้ เพราะเป็นค่าใช้จ่ายที่นอกเหนือจากโปรแกรมการเดินทางของบริษัท ฉะนั้นท่านควรจะให้กรุป FINAL 100% ก่อนที่จะสำรองยานพาหนะ



- กรณีท่านที่ประสงค์พักแบบห้องสามเตียง(Triple Room) หากทางโรงแรมที่พักไม่สามารถจัดห้องพักแบบสามเตียงได้ อาจต้องเป็นเตียงเสริมแทน หรือ อาจต้องแยกเป็นห้องสองเตียง 1 ห้องและห้องเตียงเดี่ยว 1 ห้อง ซึ่งมีค่าใช้จ่ายสำหรับค่าห้องเดี่ยวทั้งนี้ทางลูกค้าต้องเป็นผู้จ่ายค่าห้องเดี่ยวเอง(ทางบริษัทฯ ขอแนะนำให้พักสองห้อง)
- รูปภาพใช้เพื่อการโฆษณาเท่านั้น

เงื่อนไขการยกเลิก

- ยกเลิกก่อนการเดินทาง 30 วัน - คืนค่าใช้จ่ายทั้งหมด ยกเว้นกรุ๊ปที่เดินทางช่วงวันหยุด หรือเงินค่ามัดจำที่ต้องการันตีที่นึ่งกับสายการบิน หรือ กรุ๊ปที่มีการการันตีค่ามัดจำที่พักโดยตรงหรือ โดยการผ่านตัวแทนในประเทศ หรือต่างประเทศ และ ไม่อาจขอคืนเงินได้ (ค่าใช้จ่ายตามความเป็นจริง)
- ยกเลิกก่อนการเดินทาง 15 – 29 วันขึ้นไป – เก็บค่าใช้จ่าย 50 % ของราคาทัวร์
- ยกเลิกก่อนการเดินทาง 1 – 15 วัน – เก็บค่าบริการทั้งหมด 100 %

เอกสารที่ใช้ประกอบในการยื่นวีซ่า (ต้องมาโชว์ตัวที่สถานทูตพร้อมสแกนนิ้วมือทุกท่าน)

- หนังสือเดินทาง (ตัวจริง) ที่เหลืออายุใช้งานไม่ต่ำกว่า 6 เดือน และมีหน้าหนังสือเดินทางว่างอย่างน้อย 3 หน้า
 - รูปถ่ายสี ฉากหลังเป็นสีขาวเท่านั้น ขนาด 1.5 x 2 นิ้ว จำนวน 3 รูป (ต้องถ่ายไว้ไม่เกิน 6 เดือน) หน้าตรง ไม่สวมแว่นตา ไม่ยิ้มเห็นฟัน ขึ้นอยู่กับประเทศที่จะเดินทาง
 - หลักฐานแสดงสถานะการทำงาน 1 ชุด
 - *** กรณีค้าขาย/เจ้าของกิจการ : หลักฐานทางการค้า เช่น สำเนาใบรับรองจากกระทรวงพาณิชย์หรือใบทะเบียนการค้าที่มีชื่อผู้เดินทาง หรือหนังสือรับรองบริษัทฯ DBD อายุย้อนหลังไม่เกิน 3 เดือน (นับจากวันที่จะยื่นวีซ่า)
 - *** กรณีพนักงานและผู้ถือหุ้น : หนังสือรับรองการทำงาน (ตัวจริง) เป็นภาษาอังกฤษ ระบุตำแหน่ง เงินเดือน และวันเริ่มงาน พร้อมสลิปเงินเดือน ย้อนหลัง 3 เดือน อายุย้อนหลังไม่เกิน 1 เดือน (นับจากวันที่จะยื่นวีซ่า)
 - *** กรณีข้าราชการ: หนังสือรับรองจากต้นสังกัด (ตัวจริง) เป็นภาษาอังกฤษ ระบุตำแหน่ง เงินเดือน และวันเริ่มงานพร้อมสลิปเงินเดือนย้อนหลัง 3 เดือน อายุย้อนหลังไม่เกิน 1 เดือน (นับจากวันที่จะยื่นวีซ่า)
 - *** กรณีนักเรียนและนักศึกษา: หนังสือรับรองการเป็นนักเรียนหรือนักศึกษา (ตัวจริง) เป็นภาษาอังกฤษจากสถาบันที่ศึกษาอยู่ อายุย้อนหลังไม่เกิน 1 เดือน (นับจากเดือนที่จะเดินทาง)
 - หนังสือแสดงการเคลื่อนไหวทางบัญชี (Bank Statement) (ตัวจริง) ของบัญชีออมทรัพย์ ย้อนหลัง 6 เดือน โดยต้องมีเลขที่บัญชีระบุอยู่ทุกหน้า (สถานทูตพิจารณาบัญชีออมทรัพย์เป็นอันดับแรก) แต่ในกรณีที่ขุดเงินในบัญชีออมทรัพย์ไม่ถึง 6 หลัก สามารถแนบ Statement สมุดบัญชีฝากออมทรัพย์อื่นๆเพิ่มเติมในการยื่นได้ (สถานทูตไม่รับบัญชีกระแสรายวัน/สกรรค์/ฝากประจำ)
 - หนังสือรับรองจากธนาคาร (สถานทูตพิจารณาบัญชีออมทรัพย์เป็นอันดับแรก) ในการออกจดหมายรับรองกรมการระบุคำว่า **TO WHOM IT MAY CONCERN** แทนการใช้ชื่อแต่ละสถานทูต (เนื่องจากประเทศในยุโรปเข้าร่วมกลุ่มยูโรโซน) กรุณาสะกดชื่อให้ตรงกับหน้าพาสปอร์ต และหมายเลขบัญชีเล่มเดียวกับ Statement ที่ท่านจะใช้ยื่นวีซ่า (ใช้เวลาดำเนินการขอประมาณ 3-5 วันทำการ) โดยต้องทำแยกกัน ระบุตามชื่อผู้เดินทาง 1 ท่าน / 1 ฉบับ (ตัวจริง / ไม่สามารถถ่ายเอกสารได้)
- ***ในกรณีเป็น บิดา/มารดา/บุตร, สามี/ภรรยา และญาติ (สามารถรับรองค่าใช้จ่ายให้กันได้) ***



- กรณีเด็กอายุต่ำกว่า 20 ปีบริบูรณ์ หากเด็กไม่ได้เดินทางกับบิดา/มารดาคนใดคนหนึ่ง หรือบิดามารดาไม่ได้เดินทางทั้งสองคน ต้องมีจดหมายยินยอมให้เดินทางไปต่าง ประเทศจากบิดา & มารดา ซึ่งจดหมายต้องออกโดยที่ว่าการอำเภอ โดยระบุประเทศและวันเดินทาง (ตัวจริง)
- สำเนาบัตรประชาชน / สำเนาทะเบียนบ้าน อย่างละ 1 ชุด / สำเนาสูติบัตร 1 ชุด (กรณีอายุต่ำกว่า 20 ปี)
- สำเนาทะเบียนสมรส / สำเนาทะเบียนหย่า / สำเนาใบมรณะบัตร (กรณีหย่า) / สำเนาใบเปลี่ยนชื่อ-สกุล อย่างละ 1 ชุด (ถ้ามี)

***** กรณีที่สถานทูตมีการเรียกสัมภาษณ์ กรุณาเตรียมเอกสารตัวจริงทั้งหมด ไปในวันนัดสัมภาษณ์ด้วย *****

*****สถานทูตอาจมีการขอเอกสารอย่างอื่นเพิ่มเติม ตามดุลพินิจของสถานทูต อย่างกะทันหัน จึงขอความกรุณาเตรียมเอกสารเพิ่มเติมให้ครบถ้วน ตามที่สถานทูตขอ เพื่อความสะดวกในการพิจารณาอนุมัติ ออกวีซ่าสำหรับสถานทูต *****

- การบิดเบือนข้อเท็จจริงประการใดก็ตามอาจจะถูกระงับมิให้เดินทางเข้าประเทศในกลุ่มชงกันเป็นการถาวร และถึงแม้ว่าท่านจะถูกปฏิเสธวีซ่าสถานทูตไม่คืนค่าธรรมเนียมที่ได้ชำระไปแล้วและหากต้องการขอยื่นคำร้องใหม่ก็ต้องชำระค่าธรรมเนียมใหม่ทุกครั้ง
- หากสถานทูตมีการสัมภาษณ์บางท่าน ทางบริษัทฯขอความร่วมมือในการเชิญท่านไปสัมภาษณ์ตามนัดหมายและ โปรดแต่งกายสุภาพ ทั้งนี้ทางบริษัทฯ จะส่งเจ้าหน้าที่ไปอำนวยความสะดวก และประสานงานตลอดเวลาและหากสถานทูตขอเอกสารเพิ่มเติมทางบริษัทใคร่ขอรบกวนท่านจัดส่งเอกสารดังกล่าวเช่นกัน
- กรณีที่ท่านยกเลิกการเดินทางภายหลังจากได้วีซ่าแล้ว ทางบริษัทฯขอสงวนสิทธิ์ในการแจ้งสถานทูตยกเลิกวีซ่าของท่าน เนื่องจากการขอวีซ่าในแต่ละประเทศจะถูกบันทึกไว้เป็นสถิติในนามของบริษัทฯ
- ทางสถานทูตจะรับพิจารณาเฉพาะท่านที่มีเอกสารพร้อมและมีความประสงค์ที่จะเดินทางไปท่องเที่ยวยังประเทศตามที่ระบุเท่านั้น การปฏิเสธวีซ่าอันเนื่องมาจากหลักฐานในการขอขึ้นวีซ่าปลอมหรือผิดวัตถุประสงค์ในการยื่นขอวีซ่าท่องเที่ยว ทางบริษัทฯ ขอสงวนสิทธิ์ในการคืนเงิน โดยจะหักค่าใช้จ่ายที่เกิดขึ้นจริงและจะคืนให้ท่านหลังจากที่วีซ่าออกเดินทางภายใน 30 วัน โปรแกรมการเดินทางอาจเปลี่ยนแปลงได้ตามความเหมาะสม ทั้งนี้จะคำนึงถึงประโยชน์และความปลอดภัยของผู้เดินทางเป็นหลัก
- ในกรณีที่ทางสถานทูต ต้องการเอกสารเพิ่มเติม อาทิ หนังสือรับรอง เป็นเอกสารที่ออกโดย กรมพัฒนาธุรกิจการค้า (DBD) เพื่อรับรองตัวตนของบริษัท, หรือทางสถานทูตต้องการให้แปลเอกสารเป็นภาษาอังกฤษ ที่ต้องรับรองโดยกรมการกงสุล (เอกสารการเปลี่ยนชื่อ, หนังสือรับรองบุตร) (ทางผู้ยื่นวีซ่า(ลูกค้า) จะต้องเป็นผู้ออกค่าใช้จ่ายในการคัดสำเนาและค่าแปลเอกสารเอง)