



Hokkaido 6 DAYS 4 NIGHTS
"Feeling Warm with Autumn Embrace"

แพ็คเกจเริ่มต้น 3 คืน | คัมภีร์สมบัติสุดพิเศษ ปลูกฝังชาบูฮอกไกโด | ราคาทัวร์นี้รวมคิปลิแล้ว

เริ่มต้นเพียง **63,999** TIP INCLUDED

หุบเขาซอกไกคุดานิ / ไร่ดอกไม้เมืองมัตสึ / ไร่เรียวคูกุ ทาวเวอร์
ตลาดเช้าเมืองฮาโกดาเตะ / จุดชมวิวยุไซ / ล่องเรือชมทะเลสาบโทโย
ภูเขาไฟอุสุ / สวนอุคิมิโตะ / สวนพฤกษศาสตร์ / สวนสัตว์ฮอกไกโด
เก็บผลไม้ / พิพิธภัณฑ์ห้องดนตรี / นาฬิกาไอน้ำโบราณ / ย่านซูซุกิโนะ
โรงเบียร์คิตาอิชิ / เขื่อนอะมุเอจิ / ถนนช้อปปิ้งนาบูทสึ

โกเรียวคูกุ ทาวเวอร์ | ภูเขาไฟอุสุ | เป็นพระพุทธรูปเจ้า

PERIOD 1 : 21 - 26 ต.ค. 67 | PERIOD 2 : 23 - 28 ต.ค. 67

วันที่	กำหนดการ	เช้า	เที่ยง	เย็น	โรงแรม
1	กรุงเทพฯ – สนามบินชิโตเสะ (TG670 : 23.45-08.30)	X	X	X	
2	สนามบินชิโตเสะ – เมืองโนบิริเบทสึ – หุบเขานรก จิโกะคุดานิ – เมืองฮาโกดาเตะ – โกดังอิฐแดงคานะโมริ	✈	🕒	🕒	HEWITT RESORT หรือเทียบเท่า
3	ตลาดเช้าเมืองฮาโกดาเตะ – โกเรียวคูกุ ทาวเวอร์ – ภูเขาไฟอุสุ (กระเช้าไฟฟ้า) – จุดชมวิวยุไซ	🕒	🕒	🕒	TOYA SUN PALACE RESORT & SPA หรือเทียบเท่า
4	ล่องเรือชมทะเลสาบโทโยะ – สวนอุคิมิโตะ – สวนพฤกษศาสตร์ – เก็บผลไม้ – สันเขื่อนโฮเฮเคียว	🕒	🕒	🕒	JOZANKEI VIEW HOTEL หรือเทียบเท่า
5	เมืองโอตารุ – พิพิธภัณฑ์กล่องดนตรี – นาฬิกาไอน้ำโบราณ – โรงเป่าแก้วคิตาอิชิ – เมืองซัปโปโร – เนินพระพุทธรูปเจ้า – ถนนช้อปปิ้งนาบูทสึโคจิ – ย่านซูซุกิโนะ	🕒	🕒	X	SAPPORO TOKYU REI HOTEL หรือเทียบเท่า
6	สนามบินชิโตเสะ – กรุงเทพฯ (TG671 : 10.00-15.00)	🕒	✈	X	

*** รวมค่าทิปไกด์และคนขับรถ ตลอดการเดินทาง***



คำ

➡ พักที่ HEWITT RESORT หรือเทียบเท่า

🎯 รับประทานอาหารค่ำที่ห้องอาหารโรงแรม **เมนูพิเศษ !! บุฟเฟ่ต์ซาปู**

หลังรับประทานอาหารแล้วเชิญท่านพักผ่อนไปกับการแช่ **ออนเซ็น** น้ำแร่ธรรมชาติผ่านความร้อนใต้พิภพเพื่อผ่อนคลายความเมื่อยล้าเลือดลมเดินดีเสริมสุขภาพให้กระปรี้กระเปร่าผิวพรรณสดใสมีน้ำมีนวลช่วยระบบการเผาผลาญของร่างกายให้อยู่ในสภาพคงที่ความอัศจรรย์แห่งการอาบน้ำแร่แบบญี่ปุ่นนี่เองทำให้มีผู้กล่าวว่า => หากมาที่ญี่ปุ่นแล้วไม่ได้ลงอาบน้ำแร่ก็เหมือนกับว่าท่านมาไม่ถึงญี่ปุ่น!



วันที่สาม ตลาดเช้าเมืองฮาโกดาเตะ – โกเรียวคะคุ ทาวเวอร์ – ภูเขาไฟอุสุ (กระเช้าไฟฟ้า) – จุดชมวิิวไซโล

เช้า

🎯 รับประทานอาหารเช้า ณ ห้องอาหารโรงแรม

นำท่านสัมผัสวิถีชีวิตคนญี่ปุ่นยามเช้าที่ **ตลาดเช้าฮาโกดาเตะ** ตลาดสดแสนคึกคักแห่งเกาะฮอกไกโด ให้ท่านอิสระเลือกซื้อ ลิ้มลองความอร่อยกับเมนูอาหารทะเลสดใหม่หลากหลายชนิด หรือเปิดประสบการณ์ตกหมึก (**ไม่รวมค่ากิจกรรม**) ที่คุณไม่ควรพลาดเมื่อมาตลาดแห่งนี้



พาท่านขึ้น **หอคอยโกเรียวตะคุ** แลนด์มาร์คสำคัญของฮาโกดาเตะ นอกจากให้ท่านชมความสวยงามของเมืองได้
ทั้ง 360 องศาแล้ว อีก 1 ไฮไลต์ที่ห้ามพลาดคือการถ่ายรูปคู่กับบ็อมปรากการรูปดาว 5 แฉกที่มีเพียงแห่งเดียวใน
ประเทศญี่ปุ่น ทั้งยังมีเอกลักษณ์และสีสันที่โดดเด่นในแต่ละฤดูกาลอีกด้วย



เที่ยว
บาย

📍 **รับประทานอาหารกลางวันที่ภัตตาคาร**

พาท่านนั่ง **กระเช้าลอยฟ้าภูเขาไฟอุสุ** ซึ่งได้รับการขึ้นทะเบียนเป็นอุทยานธรณี (IGGP จาก UNESCO) มีเพียง 2
แห่งบนเกาะฮอกไกโด พร้อมให้ท่านชมความอัศจรรย์ของธรรมชาติอันเกิดจากภูเขาไฟที่ยังคงมีชีวิต พื่นมหาสมุทร
ทะเลสาบโทยะ ยอดภูเขาไฟ การผสมผสานของทิวทัศน์เหล่านี้ จะ เป็นความสวยงามในความทรงจำของท่านไม่รู้
ลืม **หมายเหตุ : ความสวยงามขึ้นกับสภาพภูมิอากาศ**



พาท่านไปยัง **สวนอุคิมิโตะ** “เจดีย์มินิมอลแสนลึกลับ” จุด unseen ที่ชาวญี่ปุ่นนิยมมา ให้ท่านเก็บภาพคู่กับเจดีย์เพียงแห่งเดียวริมทะเลสาบโทยะ สวนแห่งนี้ถือเป็น 1 ไฮไลต์ในฤดูใบไม้เปลี่ยนสีของเกาะฮอกไกโดที่ไม่ควรพลาด

นำท่านเดินทางสู่ **สวนฟูกิดาชิ** “เหนือกว่าความสวยงามทั้ง 4 ฤดูกาล คือได้รับการรับรองเป็น 1 ใน 100 แหล่งน้ำธรรมชาติที่ดีที่สุดในญี่ปุ่น” ภายในสวนจะมีชาวญี่ปุ่นแวะเวียนนำน้ำกลับไปบริโภคเป็นประจำ ซึ่งไฮไลต์คือท่านสามารถลิ้มลองน้ำแร่จากยอดเขาโยเทอิได้เช่นกัน **บริเวณนั้นจะมีโรงผลิตน้ำดื่มบรรจุขวดให้ท่านได้เลือกซื้อ**



เที่ยง **ป่าย** **📍 รับประทานอาหารกลางวันที่ภัตตาคาร**
นำท่านสู่ **สวนผลไม้** ให้ท่านเพลิดเพลินกับการเก็บและลิ้มลองผลไม้สดๆ จากต้นตามฤดูกาลของชาวญี่ปุ่นที่มีการปลูกอย่างพิถีพิถันและได้รับการดูแลเอาใจใส่ทุกระบวนการทุกขั้นตอน ทำให้ผลไม้ของที่นี่นั้นมีขนาดใหญ่ และรสชาติหวานกว่าบ้านเราหลายเท่า **หมายเหตุ..ผลไม้แต่ละชนิดขึ้นอยู่กับสภาพอากาศในแต่ละท้องถิ่น**



ให้ท่านได้สัมผัสความยิ่งใหญ่อลังการ ณ **สันเขื่อนโฮเฮเคียว** ด้วยคอนกรีตโค้ง สูงถึง 102.5 เมตร โอบล้อมด้วยภูเขาและป่าไม้ เป็นหนึ่งในจุดหมายยอดนิยมที่ดึงดูดนักท่องเที่ยวจากทั่วโลก สามารถเที่ยวได้ทั้งปี โดยไฮไลท์จะเป็นช่วงใบไม้เปลี่ยนสีที่มีเสน่ห์มากที่สุด

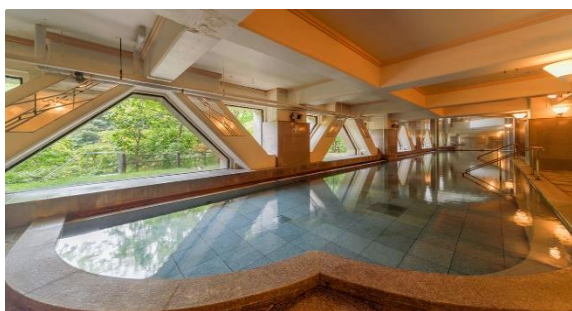


👉 พักที่ JOZANKEI VIEW HOTEL หรือเทียบเท่า

คำ

🎯 รับประทานอาหารค่ำที่ห้องอาหารโรงแรม

เชิญท่านพักผ่อนไปกับการแช่ **ออนเซ็น แบบเต็มอิ่มอีก 1 คืน!!!** เพื่อผ่อนคลายความเมื่อยล้าเลือดลมเดินดี เสริมสุขภาพให้กระปรี้กระเปร่าผิวพรรณสดใสมีน้ำมีนวลช่วยระบบการเผาผลาญของร่างกายให้อยู่ในสภาพคงที่



วันที่ห้า เมืองโอตารุ – พิพิธภัณฑ์กล่องดนตรี – นาฬิกาไอน้ำโบราณ – โรงเป่าแก้วคิตาอิชิ – เมืองซัปโปโร – เนินพระพุทธรเจ้า – ถนนช้อปปิ้งทานุกิโคจิ – ย่านซูซุกิโนะ

เช้า **🎯 รับประทานอาหารเช้า ณ ห้องอาหารโรงแรม**
นำท่านเดินทางสู่ **โอตารุ** เมืองท่าสุดโรแมนติกที่มีกลิ่นอายยุโรปอยู่ทั่วเมือง บนถนนสะโงมาจิฮอนดริ เป็นที่ตั้งของร้านขนม ร้านอาหาร รวมถึงงานฝีมือ ถือเป็นแหล่งท่องเที่ยวมีเสน่ห์ไม่เหมือนใคร
ให้ท่านแวะชม **พิพิธภัณฑ์กล่องดนตรี** ที่ใหญ่ที่สุดในโลก (มีกล่องดนตรีมากกว่า 3,000 ชิ้นจากนานาประเทศ) ท่านสามารถเลือกทำกล่องดนตรีของตัวเอง หรือซื้อสินค้าได้ตามอัธยาศัย
พาท่านถ่ายรูปที่ระลึกกับ **นาฬิกาไอน้ำโบราณ** สไตลอังกฤษที่ใหญ่ที่สุดในโลกกว่า 5.5 เมตร และเหลืออยู่เพียง 2 เรือนบนโลกเท่านั้น โดยทุกๆ 15 นาที นาฬิกานี้จะพ่นไอน้ำประกออบกับมีเสียงดนตรีเหมือนกับวิหารเวสต์มินสเตอร์ที่กรุงลอนดอน
นำท่านสู่ **โรงเป่าแก้วคิตาอิชิ** อันโด่งดัง มีผลิตภัณฑ์ที่ทำจากแก้วให้เลือก ทั้งแก้วที่เป่าให้เป็นรูปสัตว์นานาชนิด สโนว์บอล แก้วน้ำ แจกัน ถ้วย พวงกุญแจ ตะเกียงให้เลือกอย่างจุใจ ที่โรงงานแห่งนี้ท่านจะได้ชมกรรมวิธีการเป่าเครื่องแก้วด้วยเทคนิคแบบต่างๆ ก็จะได้เครื่องแก้วที่ออกมาในรูปแบบและสีที่แตกต่างกัน



เที่ยง **🎯 รับประทานอาหารกลางวันภัตตาคาร**
บ่าย นำท่านเดินทางสู่ **เมืองซัปโปโร** ชม **เนินพระพุทธรเจ้า** ผลงานชิ้นเอกของทาดาโอะ อันโดะ เจ้าของรางวัลพริตซ์เกอร์ปี 1995 ผลงานการปฏิวัติทัศน์ให้

เนินเขาล้อมรอบพระพุทธรูปที่ใหญ่ที่สุดในโลก ในฮอกไกโด เป็นการผสมผสานระหว่างสถาปัตยกรรมและธรรมชาติ ให้ท่านชมงานศิลปะระดับโลกสไตล์มินิมอลในบรรยากาศเงียบสงบ ไฮไลท์คือการเดินลอดอุโมงค์จนถึงจุดประดิษฐานพระพุทธรูป จะเห็นรัศมีแสงแห่งฟ้าซึ่งไม่สามารถมองได้จากทางด้านนอก สถานที่แห่งนี้ นับว่าเป็นอีกหนึ่ง Unseen Hokkaido





คำ

👉 พักที่ SAPPORO TOKYU REI HOTEL หรือเทียบเท่า
 อีสาระับประทานอาหารค่าตามอัตราค่า ****เพื่อให้ท่านใช้เวลาช้อปปิ้งได้อย่างคุ้มค่า****
 ให้ท่านอิสระช้อปปิ้ง ถนนช้อปปิ้งทานุกิโคจิ ถนนช้อปปิ้งเก่าแก่ อายุกว่า 140 ปี ตลอดถนนจะมีร้านค้าต่างๆ
 เรียงรายกันไปสองข้างทาง ทั้งร้านขายของสด ร้านอาหาร ร้านขายของที่ระลึกรวมแล้วกว่า 200 ร้าน รวมถึงห้างเพ
 นกวัน (MEGA DON QUIJOTE) อีสาระให้ท่านได้เลือกซื้อสินค้า
 นำท่านสู่ ย่านซุซุกิโนะ ย่านแสงสีที่ไม่เคยหลับไหลแห่งฮอกไกโด แหล่งรวมความบันเทิง ทั้งเรื่องกิน ช้อป และ
 เที่ยว มีร้านอาหารมากมาย ยังเป็นแหล่งที่ตั้งของห้างสรรพสินค้าชื่อดัง ร้าน BIG CAMERA จำหน่ายกล้องดิจิทัล,
 เครื่องใช้ไฟฟ้าและอิเล็กทรอนิกส์, ร้าน100เยน, ร้าน UNIQLO ขายเสื้อผ้าแฟชั่นวัยรุ่น, ร้าน MATSUMOTO
 KIYOSHI ขายยาและเครื่องสำอาง Shisedo, Kose, Kiss, SKII, Kanebo รวมถึงยังมีตรอกกราเมนอีกด้วย



วันที่หก สนามบินชิโตเสะ – กรุงเทพฯ

เช้า ๑๐ รับประทานอาหารเช้า ณ ห้องอาหารโรงแรม
 สมควรแก่เวลา กรุณาตรวจเช็คสัมภาระให้เรียบร้อย เพื่อเตรียมตัวเดินทางสู่สนามบินเพื่อกลับกรุงเทพฯ
 10.00 น. ออกเดินทางสู่ กรุงเทพฯ โดยสายการบิน THAI AIRWAYS เที่ยวบินที่ TG671 ➔
 (บริการอาหารและเครื่องดื่มบนเครื่อง)
 15.00 น. ถึง กรุงเทพฯ โดยสวัสดิภาพ พร้อมความประทับใจ..... 😊 😊 😊 😊

*****ขอบคุณทุกท่านที่ใช้บริการ*****

😊😊😊😊 ซื่อสัตย์ จริงใจ ห่วงใย เน้นบริการ คืองานของเรา 😊😊😊😊

****หมายเหตุ: โปรแกรมและราคาสามารถเปลี่ยนแปลงได้ตามความเหมาะสมโดยไม่ต้องแจ้งให้ทราบล่วงหน้าทางบริษัทฯ จะถือผลประโยชน์ของลูกค้าเป็นสำคัญ****



อัตราค่าบริการ (ราคาต่อท่าน)

วันเดินทาง	ราคาทัวร์ผู้ใหญ่ พักห้องละ 2 ท่าน (20 ท่านออก เดินทาง)	ราคาเด็กพักกับ ผู้ใหญ่ 2 ท่าน อายุ 2 – 11 ปี มีเตียง	ราคาเด็กพักกับ ผู้ใหญ่ 2 ท่าน อายุ 2 – 5 ปี ไม่มีเตียง	พักเดี่ยวจ่ายเพิ่ม	ราคาไม่รวมตัว
21 – 26 ต.ค. 67 (วันหยุด)	63,999 บาท / ท่าน	59,999 บาท / ท่าน	52,999 บาท / ท่าน	13,000 บาท / ท่าน	35,999 บาท / ท่าน
23 – 28 ต.ค. 67	63,999 บาท / ท่าน	59,999 บาท / ท่าน	52,999 บาท / ท่าน	13,000 บาท / ท่าน	35,999 บาท / ท่าน

อัตราค่าบริการดังกล่าวรวม

- ค่าตัวเครื่องบินขึ้นที่สนามบิน ไป-กลับ พร้อมกระเป๋า ตามที่ระบุไว้ในรายการเท่านั้น **ตัวเครื่องบินที่ใช้เป็นแบบกรุ๊ปไม่สามารถเลือกที่นั่งล่วงหน้าได้ (ท่านจะได้รับที่นั่งแบบสุ่มเท่านั้น)**
- ค่าภาษีสนามบินทุกแห่ง หากสายการบินมีการปรับราคาภาษีน้ำมันขึ้น ทางบริษัทฯ ขอสงวนสิทธิ์เก็บค่าภาษีน้ำมันเพิ่มตามความเป็นจริงก่อนการเดินทาง ****ราคาทัวร์นี้ใช้ค่าน้ำมัน ณ วันที่ 15 พ.ค. 67**
- ค่าโรงแรมระดับมาตรฐาน (พักห้องละ 2 ท่าน)
กรณีห้อง TWIN BED (เตียงเดี่ยว 2 เตียง) ซึ่งโรงแรมไม่มีหรือเต็ม ทางบริษัทขอปรับเป็นห้อง DOUBLE BED แทนโดยมีต้องแจ้งให้ทราบล่วงหน้า หรือ หากต้องการห้องพักแบบ DOUBLE BED ซึ่งโรงแรมไม่มีหรือเต็ม ทางบริษัทขอปรับเป็นห้อง TWIN BED แทนโดยมีต้องแจ้งให้ทราบล่วงหน้า เช่นกัน กรณีพักแบบ TRIPLE ROOM ครอบคลุมติดต่อเจ้าหน้าที่ (อาจจะมีการจ่ายเพิ่มเติมค่ะ)
ค่าอาหาร ตามที่ระบุไว้ในรายการ และ น้ำดื่มบนรถวันละ 1 ขวด
- ค่ายานพาหนะ และค่าธรรมเนียมเข้าชมสถานที่ต่างๆ ตามที่ระบุไว้ในรายการ
- น้ำหนักสัมภาระ **ท่านละไม่เกิน 20 กิโลกรัม** สัมภาระติดตัวขึ้นเครื่องได้ 1 ชิ้น ต่อท่าน น้ำหนักต้องไม่เกิน 7 กิโลกรัม
- รวมค่าทิปไกด์, คนขับรถ ตลอดการเดินทาง**
- ค่าประกันอุบัติเหตุ วงเงินประกันท่านละ 1,000,000 บาท และ ค่ารักษาพยาบาล ไม่เกิน 500,000 บาท **คุ้มครองผู้เอาประกันที่มีอายุตั้งแต่ 1 – 75 ปี**
ในการเคลมประกันทุกกรณี ต้องมีใบเสร็จ และ มีเอกสารรับรองทางการแพทย์ หรือจากหน่วยงานที่เกี่ยวข้อง การประกันไม่คุ้มครอง
กรณีที่เสียชีวิต หรือ เจ็บป่วยทางร่างกายด้วยโรคประจำตัว, การติดเชื้อ, ไวรัส, ไข้เลือด, ไข้ตั้ง, อากาศที่เกี่ยวข้องกับการติดยา, โรคติดต่อทางเพศสัมพันธ์, การบาดเจ็บจากความเสียหายโดยเจตนา, การฆ่าตัวตาย, เสียสติ, ตกอยู่ภายใต้อำนาจของสุรายาเสพติด, บาดเจ็บจากการทะเลาะวิวาท การแท้งบุตร, การบาดเจ็บเนื่องมาจากอาชญากรรม, ฉุกเฉิน, นัดหยุดงาน, การก่อการร้าย การยึดพาหนะ และการปล้นอากาศยาน (Terrorism, Hijack, Skyjack) และอื่นๆ ตามเงื่อนไขในกรมธรรม์



อัตราค่าบริการดังกล่าวไม่รวม

1. ค่าทำหนังสือเดินทางทุกประเภท
2. ค่าใช้จ่ายอื่นๆ ที่นอกเหนือจากรายการระบุ เช่น ค่าใช้จ่ายส่วนตัวอื่นๆ ฯลฯ
3. ค่าภาษีมูลค่าเพิ่ม VAT 7 % และหักภาษี ณ ที่จ่าย 3 % ในกรณีที่ลูกค้าต้องการใบเสร็จรับเงินที่ถูกต้อง จะต้องบวกค่าภาษีมูลค่าเพิ่ม และหัก ณ ที่จ่าย จากยอดขายจริงทั้งหมดเท่านั้น และโปรดแจ้งทางบริษัทฯ จะออกให้ภายหลัง ขอสงวนสิทธิ์ออกใบเสร็จที่ถูกต้องให้กับบริษัททัวร์เท่านั้น
4. ค่าวีซ่าญี่ปุ่นสำหรับชาวต่างชาติ
5. ค่าธรรมเนียมน้ำมันและภาษีสนามบิน ในกรณีที่สายการบินมีการปรับขึ้นราคา



สำคัญมาก!!!!

หนังสือเดินทาง (Passport) ต้องมีอายุ 6 เดือนขึ้นไป
และเหลือหน้าว่าง 2 หน้าขึ้นไป ต้องนำมาในวันเดินทาง

• ทางบริษัท ไม่สามารถรับผิดชอบ ในกรณีที่ลืมนำมา หรือนำหนังสือเดินทางมาผิดเล่ม •

**** ก่อนทำการจองทัวร์ทุกครั้ง กรุณาอ่านโปรแกรมอย่างละเอียดทุกหน้า และทุกบรรทัด เนื่องจากทางบริษัทฯ จะอิงตามรายละเอียดของโปรแกรมที่ขายเป็นหลัก ****



• ข้อควรทราบก่อนการเดินทาง •

- คณะทัวร์ครบ 20 ท่านออกเดินทาง มีหัวหน้าทัวร์ไทยเดินทางไป-กลับ พร้อมกับคณะ **ขนาดของกรุ๊ปไซค์ จำนวนผู้เดินทางอาจมีการปรับเพิ่มขึ้นได้โดยไม่ต้องแจ้งให้ทราบล่วงหน้า**
- บริษัทฯ มีสิทธิ์ที่จะเปลี่ยนแปลงรายละเอียดบางประการในทัวร์นี้ เมื่อเกิดเหตุสุดวิสัยจนไม่อาจแก้ไขได้
- รายการท่องเที่ยวสามารถเปลี่ยนแปลงได้ตามความเหมาะสม โดยคำนึงถึงผลประโยชน์ของผู้เดินทางเป็นสำคัญ
- รายการท่องเที่ยว และอาหาร สามารถสลับรายการในแต่ละวัน เพื่อให้โปรแกรมการท่องเที่ยวเป็นไปอย่างราบรื่น และเหมาะสม โดยคำนึงถึงผลประโยชน์ของผู้เดินทางเป็นสำคัญ
- บริษัทฯ ไม่รับผิดชอบค่าเสียหายในเหตุการณ์ที่เกิดจากสายการบิน ภัยธรรมชาติ ปฏิวัติ และอื่นๆที่อยู่นอกเหนือการควบคุมของทางบริษัทฯหรือค่าใช้จ่ายเพิ่มเติมที่เกิดขึ้นทางตรงหรือทางอ้อม เช่น การเจ็บป่วย การถูกทำร้าย, การสูญหาย, ความล่าช้า หรือจากอุบัติเหตุต่างๆ
- ทางบริษัทฯ จะไม่รับผิดชอบใดๆทั้งสิ้นหากเกิดกรณีความล่าช้าจากสายการบิน, การประท้วง, การนัดหยุดงาน การก่อกวนจลาจล หรือกรณีที่ท่านถูกปฏิเสธ การเข้าหรือออกเมืองจากเจ้าหน้าที่ตรวจคนเข้าเมือง หรือเจ้าหน้าที่กรมแรงงานทั้งจากไทย และต่างประเทศซึ่งอยู่นอกเหนือความรับผิดชอบของบริษัทฯ
- หากไม่สามารถไปเที่ยวในสถานที่ที่ระบุในโปรแกรมได้ อันเนื่องมาจากธรรมชาติ ความล่าช้า และความผิดพลาดจากทางสายการบิน จะไม่มีการคืนเงินใดๆทั้งสิ้น แต่ทั้งนี้ทางบริษัทฯจะจัดหารายการเที่ยวสถานที่อื่นๆ มาให้ โดยขอสงวนสิทธิ์การเจ้าหน้าที่โดยไม่แจ้งให้ทราบล่วงหน้า
- ราคานี้คิดตามราคาตัวเครื่องบินในปัจจุบัน หากราคาตัวเครื่องบินปรับสูงขึ้น บริษัทฯ สงวนสิทธิ์ที่จะปรับราคาตัวเครื่องบินตามสถานการณ์ดังกล่าว
- ทางบริษัทฯ จะไม่รับผิดชอบใดๆ ทั้งสิ้น หากท่านใช้บริการของทางบริษัทฯไม่ครบ อาทิ ไม่เที่ยวบางรายการ ไม่ทานอาหารบางมื้อ เพราะค่าใช้จ่ายทุกอย่าง ทางบริษัทฯได้ชำระค่าใช้จ่ายให้ตัวแทนต่างประเทศแบบเหมาขาดก่อนออกเดินทางแล้ว
- กรณีที่กองตรวจคนเข้าเมืองทั้งที่กรุงเทพฯ และในต่างประเทศปฏิเสธมิให้เดินทางออก หรือเข้าประเทศที่ระบุในรายการเดินทางบริษัทฯ ของสงวนสิทธิ์ที่จะไม่คืนค่าบริการไม่ว่ากรณีใดๆ ทั้งสิ้น
- ทางบริษัทฯ จะไม่รับผิดชอบใดๆ ทั้งสิ้น หากเกิดสิ่งของสูญหายจากการโจรกรรม และ/หรือ เกิดอุบัติเหตุที่เกิดจากความประมาทของตัวนักท่องเที่ยวเอง
- ในกรณีที่ลูกค้าต้องออกตัวโดยสารภายในประเทศ กรุณาติดต่อเจ้าหน้าที่ของบริษัทฯ ก่อนทุกครั้ง มิฉะนั้นทางบริษัทฯ จะไม่รับผิดชอบค่าใช้จ่ายใดๆ ทั้งสิ้น
- เมื่อท่านตกลงชำระเงินไม่ว่าทั้งหมดหรือบางส่วนกับทางบริษัทฯ ทางบริษัทฯ จะถือว่าท่านได้ยอมรับเงื่อนไขข้อตกลงต่างๆ ที่ได้ระบุไว้แล้วทั้งหมด
- นั่งที่ Long Leg โดยปกติอยู่บริเวณทางออกประตูฉุกเฉิน และผู้ที่นั่งต้องมีคุณสมบัติตรงตามที่สายการบินกำหนด เช่น ต้องเป็นผู้ที่มีร่างกายแข็งแรง และช่วยเหลือผู้อื่นได้อย่างรวดเร็วในกรณีที่เครื่องบินมีปัญหา เช่น สามารถเปิดประตูฉุกเฉินได้ (น้ำหนักประมาณ 20 กิโลกรัม) ไม่ใช่ผู้ที่มีปัญหาทางด้านสุขภาพและร่างกาย และอำนาจในการให้ที่นั่ง Long Leg ขึ้นอยู่กับทางเจ้าหน้าที่เช็คอินสายการบินตอนเวลาที่เช็คอินเท่านั้น

