



**WORANTEX**  
Education and Travel Co., Ltd.  
TAT. LICENSE 11/05836

02-374-1300

@wtravel

www.wtravel.co.th

wtravel.co.th



## KYUSHU IN AUTUMN

5 DAY 3 NIGHT BY THAI AIRWAY



**KYUSHU  
IN AUTUMN**

- บ่อน้ำแร่จิโคคุ - สวนดอกไม้คูกุ
- หุบเขากาจิโอะ - กันดั้มลาลาพอร์ต
- ซุปป์งย่านเกินจิน - อากาศ:



หมู่บ้านยูฟูอิน - นั่งรถไฟยูฟูอินโนะโมริ  
นั่งกระเช้าลอยฟ้าชมเมืองเบปปุ - ออนเซน

5 วัน 3 คืน



24-28 ต.ค.

**47,900.-**



TOP -272



พาณิชย์อิเล็กทรอนิกส์ เลขที่ 0105550010321  
จากกรมพัฒนาธุรกิจการค้า กระทรวงพาณิชย์



สมาชิกรัฐสภาไทยแห่งการศึกษานานาชาติ (TIECA)  
เลขที่สมาชิก 69



สมาชิกรัฐสภาไทยบริการท่องเที่ยว (TAA)  
เลขที่สมาชิก 929



**กำหนดการเดินทาง : 24 - 28 ตุลาคม 2567**

วัน	รายการท่องเที่ยว	เช้า	เที่ยง	เย็น	โรงแรมที่พัก
1	สนามบินสุวรรณภูมิ - สนามบินฟุคุโอกะ TG 648 (00.55-07.45)	-	-	-	
2	สนามบินฟุคุโอกะ - หมู่บ้านยูฟูอิน - นั่งรถไฟยูฟูอินโนะโมริ - นั่งกระเช้าลอยฟ้า ชมเมืองเบปปุ - ออนเซน				GRAND MERCURE BEPPU ONSEN HOTEL หรือเทียบเท่า
3	บ่อน้ำแร่จิโคคุ - สวนดอกไม้คุจู - หุบเขาทาคาจิโฮะ - กันดั้มลาลาพอร์ต				HOTEL MONTE HERMANA FUKUOKA หรือเทียบเท่า
4	ช้อปปิ้งย่านเท็นจิน - สากาตะ <b>**ไม่ใช้รถในการเดินทาง**</b>				HOTEL MONTE HERMANA FUKUOKA หรือเทียบเท่า
5	สนามบินฟุคุโอกะ - สนามบินสุวรรณภูมิ TG 649 (11.35-14.45)				

ลำดับ	วันเดินทาง	ราคาผู้ใหญ่	เด็ก	เด็ก	พักเดี่ยว	ราคาไม่รวมตัว
			มีเตียง (6-12 ปี)	ไม่มีเตียง (2-5 ปี)		
<b>ราคานี้ยังไม่รวมค่าทิปไกด์และคนขับ 700 บาท / ท่าน</b>						
1	24 - 28 ตุลาคม 2567	47,900	44,900	40,900	8,900	25,900

น้ำหนักกระเป๋าท่านละ 20 กิโลกรัม / 1 ท่าน



**วันแรก**  
ของการเดินทาง

**สนามบินสุวรรณภูมิ – สนามบินฟุคุโอกะ**



สนามบินสุวรรณภูมิ

**เวลา 22.00 น.** พร้อมกันที่ ท่าอากาศยานสุวรรณภูมิ อาคารผู้โดยสารขาออกระหว่างประเทศ เคาน์เตอร์สายการบินไทย เจ้าหน้าที่คอยให้การต้อนรับ ดูแลด้านเอกสาร เช็คอิน และสัมภาระในการเดินทาง

**สนามบินฟุคุโอกะ – หมู่บ้านยูฟูอิน –**

**นั่งรถไฟยูฟูอินโนะโมริ – นั่งกระเช้าลอยฟ้าชมเมืองเบปปุ – ออนเซน**

**วันที่สอง**  
ของการเดินทาง



สนามบินฟุคุโอกะ

**เวลา 00.55 น.** ออกเดินทางสู่ สนามบินฟุคุโอกะ ประเทศ ญี่ปุ่น โดย สายการบินไทย เที่ยวบินที่ T5648

**เวลา 07.45 น.** เดินทางถึง สนามบินฟุคุโอกะ นำท่านผ่านขั้นตอนการตรวจคนเข้าเมืองและศุลกากร

**เวลาญี่ปุ่น เร็วกว่าประเทศไทย 2 ชั่วโมง**



หมู่บ้านยูฟูอินฟลอรัล

เดินทางสู่ ยูฟูอิน (Yufuin) เป็นเมืองชนบทเล็กๆ ที่มีทิวทัศน์ที่สวยงามมากโดยเฉพาะช่วงฤดูใบไม้ผลิที่จะมีทั้งดอกซากุระบนต้นไม้ และดอกเรปซีป ที่พื้นด้านล่าง พร้อมกับแม่น้ำ และภูเขา อีสระเดินชม หมู่บ้านยูฟูอินฟลอรัล เป็นหมู่บ้านจำลองสไตล์ยุโรป มีกลิ่นอายยุโรปโบราณ ไฮไลท์ ประจำเมืองยูฟูอิน บ้านอิฐที่แสนคลาสสิกเรียงรายอยู่บนถนนสายเล็กๆ ประดับประดาไปด้วยดอกไม้บานนานาชนิด

รับประทานอาหารกลางวัน ณ ภัตตาคาร



รถไฟสายโรแมนติก



นำท่านท่องเที่ยวโดย **รถไฟสายโรแมนติกยูฟูอินโนโมริ Yufuin No Mori** รถไฟสายท่องเที่ยวชื่อดังของภูมิภาคคิวชู ผลงานการออกแบบของอาจารย์เอจิ มิโตะ โอบะ นักออกแบบรถไฟชื่อดังของญี่ปุ่น โดยวิ่งจากสถานีฮาคาตะ (Hakata Station) จังหวัดฟูกูโอกะ (Fukuoka) สิ้นสุดที่สถานีเบปปุ (Beppu Station) จังหวัดโออิตะ (Oita) (บางขบวน) ซึ่งจะผ่านหมู่บ้านชื่อดังอย่าง ยูฟูอิน (Yufuin) จึงเป็นที่มาของชื่อรถไฟที่มีความหมายว่า ผืนป่าของยูฟูอิน ความโด่งดังของรถไฟสายท่องเที่ยวขบวนนี้ จากนั้นนำท่านเดินทางสู่ **เมืองเบปปุ**

**นั่งกระเช้าลอยฟ้าชมเมืองเบปปุ**



นำท่าน **นั่งกระเช้าลอยฟ้าชมเมืองเบปปุ** ภูเขาสิริรุมิ (Tsurumi - dake) ภูเขาสูง 1,375 เมตรที่สามารถเข้าถึงได้โดยกระเช้าลอยฟ้าเบปปุ (Beppu Ropeway) ซึ่งจะพานักท่องเที่ยวได้ระดับทางลาดชันเกือบ 800 เมตรขึ้นไปยังสวนสาธารณะขนาดเล็กใกล้กับยอดเขา และเพลิดเพลินกับวิวทิวทัศน์ที่สวยงามจากมุมสูง

**นำท่านเข้าสู่ที่พัก BEPPU ONSEN HOTEL หรือเทียบเท่า**

**รับประทานอาหารค่ำ ณ ห้องอาหารของโรงแรม**



หลังจากรับประทานอาหารค่ำแล้ว ให้ท่านได้อาบน้ำแร่เพื่อสุขภาพ  
เพิ่มวิตามินผิวให้กับร่างกาย ผ่อนคลายความเมื่อยล้าได้อย่างเต็มที่





วันที่สาม

ของการเดินทาง

บ่อน้ำแร่จิโคคุ - สวนดอกไม้คuju - หุบเขาทาคาจิโอะ -  
กันดั้มสลาฟพอร์ต

รับประทานอาหารเช้า ณ ห้องอาหารของโรงแรม

เดินทางสู่ **บ่อน้ำพุร้อน (Jigoku Meguri)** หรือ บ่อน้ำพุร้อนขุมนรกทั้งแปด เป็นบ่อน้ำพุร้อนธรรมชาติที่เกิดขึ้นภายหลังจากการระเบิดของภูเขาไฟ ประกอบไปด้วยแร่ธาตุที่เข้มข้น เช่น กำมะถัน แร่เหล็ก โซเดียม คาร์บอเนต เรเดียม เป็นต้น และร้อนเกินกว่าจะลงไปอาบได้ แล้วบ่อทั้ง 8 บ่อ ก็ตั้งชื่อให้น่ากลัวตามลักษณะภายนอกที่เห็นกัน



บ่อน้ำแร่จิโคคุ

สวนดอกไม้คuju



จากนั้นเดินทางสู่ **สวนดอกไม้คuju** เป็นสวนดอกไม้อยู่ใน Kujū kogen ของเขตทาเคตะ จังหวัดโออิตะ ช่วงระยะเวลาที่เปิดให้ชมคือเดือนมีนาคม ถึงเดือนพฤศจิกายน สนุกไปกับดอกไม้ 500 ชนิด กว่า 5,000,000 ดอก ในพื้นที่ป่าไม้และพื้นที่ดอกไม้

รับประทานอาหารกลางวัน ณ ภัตตาคาร



หุบเขาทาคาจิโฮะ



เดินทางสู่ **หุบเขาทาคะจิโฮะ (Takachiho Gorge)** ทางตอนเหนือในจังหวัดมิยะซะกิ (Miyazaki) เป็นแหล่งท่องเที่ยวเสริมดวงชะตายอดนิยมในหมู่สาว ๆ หน้าผาชันสูงเฉลี่ย 80 เมตร (บางช่วงสูงมากถึง 100 เมตร) ทอดตัวเป็นแนวยาวถึง 7 กิโลเมตรจนกลายเป็นหุบเขาที่งดงามประทับใจ เพียงแค่ได้เดินไปตามทางเดินชมวิวแล้วชื่นชมกับทัศนียภาพรอบ ๆ ก็ จะรู้สึกราวกับได้รับการชำระล้างจิตใจให้ใสสะอาดจากการได้สัมผัสกับความยิ่งใหญ่อันทรงพลังของธรรมชาติ จากนั้นเดินทางสู่ **เมืองคุมาโมโตะ**

จากนั้นนำท่านชม **กันดั้มพาร์คเมืองฟูกูโอกะ (GUNDAM PARK AND STATUE)** สวักกันดั้มต้องถูกใจสิ่งนี้ เรียกได้ว่าเป็นสวรรค์ของคนรักกันดั้มที่มาแล้วเพลินจนลืมเวลากันไปเลย โดยจะอยู่ภายในศูนย์การค้า **MITSUI SHOPPING PARK LALAPORT FUKUOKA** ซึ่งที่นี่เค้าจะแบ่งออกเป็น 3 โซนด้วยกัน ไม่ว่าจะเป็น **GUNDAM SIDE-F** ที่จัดเต็มกันดั้มรุ่นต่าง ๆ แม้กระทั่งรุ่นลิมิเต็ดหายากไว้ให้ซ้อปให้แบบจุก ๆ ตามมาด้วย **VS PARK WITH G** พื้นที่ที่เต็มไปด้วยกิจกรรมต่าง ๆ เกี่ยวกับกันดั้มเน้น ๆ รวมทั้งยังมี **NAMCO** บริเวณที่เต็มไปด้วยตู้อาร์เคดพร้อมทั้งตู้เกมส์สุดพิเศษที่มีเฉพาะที่นี่ที่เดียว แล้วยังมีไฮไลท์เด็ดเป็นหุ่นกันดั้มยักษ์ตัวใหม่ล่าสุดสูงถึง 24.8 เมตรไว้ให้รัวรูปกัน





รับประทานอาหารค่ำ ณ ภัตตาคาร

นำท่านเข้าสู่ที่พัก HOTEL MONTE HERMANA FUKUOKA หรือเทียบเท่า



วันที่สี่

ของการเดินทาง

อิสระช้อปปิ้งย่านเซ็นจิน – ฮากาตะ **\*\*ไม่ใช้รถในการเดินทาง\*\***

รับประทานอาหารเช้า ณ ห้องอาหารของโรงแรม

ย่านช้อปปิ้งเซ็นจิน



**ย่านช้อปปิ้งเซ็นจิน** หรือจะเรียกอีกอย่างว่า **Downtown Area** ของเมืองฟูกูโอกะ ซึ่งย่านแห่งนี้จะเรียกว่าเป็นย่านที่เปรียบเสมือนหัวใจของเมืองก็ไม่ปาน แถมยังถือว่าเป็นย่านที่มีความสำคัญมากของเกาะคิวชู ไม่ว่าจะเป็นร้านค้าต่าง ๆ ที่เรียงรายอยู่เต็มสองข้างฝั่งถนน ถนนคนเดิน ไปจนถึงห้างใหญ่ ๆ มารวมตัวกันอยู่มากมาย สินค้าให้เลือกซื้อหลากหลายชนิด ตั้งแต่เครื่องใช้ไฟฟ้า เสื้อผ้า แบรินเนมต์ หนังสือ เครื่องสำอาง รวมไปถึงร้านอาหารอีกมากมาย





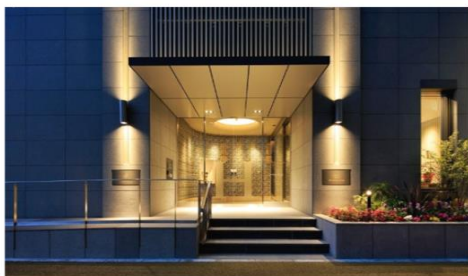
อิสระช้อปปิ้งที่ **ฮาคาตะ**เคยเป็นเมืองการค้าที่มีชื่อเสียง แต่กลายเป็นที่รู้จักในฐานะแหล่งธุรกิจของฟูกูโอกะ เมืองนี้ร่ำรวยไปด้วยวัฒนธรรมและเทศกาลใหญ่ ๆ หลายงานเช่น ยามากาสะ และฮากะตะ ดงทะเล เทศกาลที่สองนี้มีผู้มาชมงานนับล้านคน รวมถึงราเม็งที่เป็นของดีประจำฮาคาตะเองก็ดึงดูดผู้ที่ชื่นชอบให้มาที่เมืองนี้ได้มากเช่นกัน

โดยจุดช้อปปิ้งหลักของ ฮากะตะคือ **ศูนย์การค้าคานะชิคิฮาคาตะ** เป็นศูนย์รวมร้านค้าขนาดใหญ่ที่รวมแหล่งช้อปปิ้ง ร้านอาหาร เกมเซนเตอร์ โรงภาพยนตร์ โรงละคร โรงแรมและอื่น ๆ อีกมากมายไว้ในแห่งเดียว



เพื่อไม่เป็นการรบกวนเวลาของท่าน จึงให้ท่านอิสระในการเลือก  
รับประทานอาหารกลางวัน – เย็น ได้ตามอัธยาศัย

นำท่านเข้าสู่ที่พัก **HOTEL MONTE HERMANA FUKUOKA** หรือเทียบเท่า





วันที่ห้า  
ของการเดินทาง

## สนามบินฟุคุโอกะ – สนามบินสุวรรณภูมิ

รับประทานอาหารเช้า ณ ห้องอาหารของโรงแรม

ถึงเวลาอันสมควร นำท่านเดินทางไปสู่ สนามบินฟุคุโอกะ

- เวลา 11.35 น. ออกเดินทางสู่ ท่าอากาศยานสุวรรณภูมิ กรุงเทพฯ ฯ  
โดยสายการบินไทย เที่ยวบินที่ TG 649
- เวลา 14.55 น. เดินทางถึง ท่าอากาศยานสุวรรณภูมิ กรุงเทพฯ ฯ  
โดยสวัสดิภาพ



## เงื่อนไขการจองทัวร์

### อัตรานี้รวม

- ✓ ราคานี้รวมภาษีน้ำมัน ณ วันที่ 01 สิงหาคม 2566 และ ทางบริษัทฯ ขอสงวนสิทธิ์ในการปรับภาษีน้ำมันขึ้น หากทางสายการบินมีการเรียกเก็บเพิ่มเติม โดยทางบริษัท จะแจ้งให้ทราบก่อนการออกตัวเครื่องบิน
- ✓ ค่าตัวเครื่องบินไป-กลับ ตามเส้นทางที่ระบุ
- ✓ ค่าภาษีสนามบินทุกแห่งตามรายการที่ระบุ
- ✓ ค่าพาหนะรับส่งตามรายการนำเที่ยวที่ระบุ
- ✓ ค่าโรงแรมห้องพัก 2-3 ท่านต่อห้องตามรายการที่ระบุ
- ✓ ค่าอาหาร เครื่องดื่มตามรายการที่ระบุ
- ✓ ค่าเข้าชมสถานที่ต่างๆ ตามรายการที่ระบุ
- ✓ ค่าประกันอุบัติเหตุคุ้มครองในวงเงินท่านละ 1,000,000 บาท
- ✓ ค่าเบี้ยประกัน อุบัติเหตุในระหว่างการเดินทางท่องเที่ยว วงเงินประกันท่านละ 500,000 บาท ( ไม่ครอบคลุมถึง สุขภาพ อาการเจ็บป่วย หรือ โรคประจำตัว ) กรณีเสียชีวิต จากอุบัติเหตุระหว่างการเดินทางท่องเที่ยว วงเงินประกัน ท่านละ 1,000,000 บาท (เงื่อนไขตามกรมธรรม์)

### อัตรานี้ไม่รวม

- ✗ ค่าทำหนังสือเดินทาง หรือ พาสปอร์ต วัคซีนพาสปอร์ต
- ✗ ค่าใช้จ่ายส่วนตัวนอกเหนือในรายการ เช่น ค่าโทรศัพท์, ค่าซักรีด, ค่าเครื่องดื่มและอาหารที่สั่งเพิ่มเติมจากรายการที่ทางบริษัท จัดให้เป็นต้น
- ✗ ค่าน้ำหนักกระเป๋าเดินทางในกรณีน้ำหนักเกินกว่าสายการบินกำหนด
- ✗ ค่าธรรมเนียมในการยื่นใบอนุญาตสำหรับคนต่างด้าวที่กลับเข้าประเทศ
- ✗ ค่าภาษีน้ำมันที่ทางสายการบินมีการเรียกเก็บเพิ่มเติม หรือมีการเปลี่ยนแปลงกะทันหัน
- ✗ ค่าภาษีมูลค่าเพิ่ม 7% และ ค่าภาษีหัก ณ ที่จ่าย 3% ซึ่งต้องจ่ายเพิ่มจากราคาค่าทัวร์
- ✗ ค่าทิปไกด์และคนขับ 700 บาท / ท่าน

**หมายเหตุ : อายุ 6 เดือน - ไม่ถึง 1 ปี และ อายุ 76 - 85 ปี  
ค่าประกันอุบัติเหตุคุ้มครองในวงเงินท่านละ 500,000 บาท**



## เงื่อนไขการชำระเงิน

### เมื่อท่านทำการจองทัวร์กับทางบริษัทฯ

- ขอเรียกเก็บมัดจำค่าทัวร์ท่านละ 25,000 บาท
- ส่วนที่เหลือต้องชำระทั้งหมด 20 วัน ก่อนการเดินทาง

## เงื่อนไขการยกเลิก

**\*\*\* กรุณาพิจารณาเงื่อนไขต่างๆ และเงื่อนไขการยกเลิกทัวร์ของบริษัทฯ ก่อนทำการจองทัวร์ หากท่านได้ทำการจองทัวร์ ทางบริษัทฯ ถือว่าท่านได้รับทราบและยอมรับเงื่อนไขทุกอย่างเรียบร้อยแล้ว \*\*\***

- |   |                                  |
|---|----------------------------------|
| ➔ ยกเลิกก่อนการเดินทาง 45 วัน   | หักค่าใช้จ่ายตามจริงที่เกิดขึ้น  |
| ➔ ยกเลิกก่อนการเดินทาง 15 - 44 วัน  | หักค่าใช้จ่าย 50 % ของราคาทัวร์  |
| ➔ ยกเลิกก่อนการเดินทาง 8 - 14 วัน   | หักค่าใช้จ่าย 75 % ของราคาทัวร์  |
| ➔ ยกเลิกก่อนการเดินทาง 1 - 7 วัน  | หักค่าใช้จ่าย 100 % ของราคาทัวร์ |
| ➔ ผู้เดินทางไม่สามารถเข้า - ออกเมืองได้ เนื่องจากเอกสารปลอม หรือการห้ามของเจ้าหน้าที่ หรือ ไม่ว่าด้วยเหตุผลใดใด | หักค่าใช้จ่าย 100 % ของราคาทัวร์ |

**หมายเหตุ** (สำคัญมาก ผู้โดยสารที่เดินทางต้องรับทราบ และยินยอม ก่อนการเดินทาง)

- รายการอาจมีการเปลี่ยนแปลงตามความเหมาะสม เนื่องจากความล่าช้าของสายการบิน โรงแรม ที่พัก การจราจร เหตุการณ์ทางการเมือง การนัดหยุดงาน การก่อกวนจลาจล อุบัติเหตุ สภาพอากาศ ภัยธรรมชาติ วิกฤตภัย อัคคีภัย หรือไม่ว่าจะด้วยสาเหตุใดๆ ก็ตาม (ซึ่งเป็นเหตุการณ์ที่เหนือการควบคุมจากทางบริษัททัวร์ฯ) โดยทางบริษัทจะคำนึงถึงความปลอดภัยของลูกค้าเป็นสำคัญ
- หากสถานที่ท่องเที่ยวใดที่ไม่สามารถเข้าชมได้ไม่ว่าด้วยสาเหตุใดก็ตาม ทางบริษัทขอสงวนสิทธิ์ในการไม่คืนค่าใช้จ่าย เนื่องจากทางบริษัทได้ทำการจองและถูกเก็บค่าใช้จ่ายไปแล้ว



- หากท่านยกเลิกทัวร์ เนื่องจากเหตุการณ์ความไม่สงบทางการเมือง สายการบิน สภาพอากาศ ภัยธรรมชาติ วิกฤติภัย อัคคีภัย ทั้งที่สายการบิน หรือในส่วนของบริการทางประเทศที่ท่านเดินทางท่องเที่ยว ยังคงให้บริการอยู่เป็นปกติ ทางบริษัทฯ ขอสงวนสิทธิ์ในการไม่คืนค่าทัวร์ทั้งหมด หรือบางส่วนให้ กับท่าน
- บริษัทฯ จะไม่รับผิดชอบ และ ขอสงวนสิทธิ์ในการ ไม่คืนค่าทัวร์ทั้งหมด หรือบางส่วนให้กับท่าน ในกรณี ดังนี้
  - กรณีที่กองตรวจคนเข้าเมือง ห้ามผู้เดินทาง เดินทาง เนื่องจากมีสิ่งผิดกฎหมาย หรือสิ่งของห้ามนำเข้า ประเทศเอกสารเดินทางไม่ถูกต้อง หรือความประพฤติส่อไปในทางเสื่อมเสียด้วยเหตุผลใดๆ ก็ตามที่ทาง กองตรวจคนเข้าเมืองห้ามเดินทาง
  - กรณีที่สถานทูตงดออกวีซ่า อันสืบเนื่องมาจากตัวผู้โดยสารเอง
  - กรณีที่กองตรวจคนเข้าเมืองของประเทศไทยงดออกเอกสารเข้าเมือง ให้กับชาวต่างชาติ หรือ คนต่างด้าวที่พำนักอยู่ในประเทศไทย

**\*\* ซึ่งทางบริษัทฯ ขอสงวนสิทธิ์ในการไม่คืนค่าทัวร์ทั้งหมด หรือบางส่วน ให้กับท่าน หากเกิดเหตุการณ์ดังกล่าว \*\***