



**Sabuy**  
Holiday

www.sabuyholiday.com  
sabuyholiday@yahoo.com  
02 886 0060, 097 125 9838  
TAT. LICENSE 11-06150

PREMIUM

# SWIZERLND • FRANCE

ร่วมฉลองปีใหม่ ณ มหานครปารีส ประเทศฝรั่งเศส

NEW YEAR 2025

ซูริก - นั้รงตไฟนั้รงมยวตเวารัถ  
ล้งเรอวทะเลสาบลูเซอรึน - วนทอလာเคน  
เลาเทอวรุนเนน - น้้าตกลเตาบอว  
นั้รงตไฟฟัซึตจุงเฟรธา - ซมวอวหญ่บ้านวึสวาลด์  
นั้รงตไฟโรแบนตึคโกลาเดน ฟาส เอ็กซึฟเรส  
มอวงคึเทรอว -หญ่บ้านวึวัวร์ - แอนสึ - ซาโบนึคซึ  
นั้รงกระเ้าฟัซึตยอวเตาเมอวงคึบลังคึ - จุดชมวอวไฟร็ววึแยร์  
โรงละครโบรมานคึลโล โรนึน - นั้รงตไฟ TGV - ปารีส  
เ้าชมพระรธาชวงแอวร์ซามย - ฟัฟัรคึนคึลัวร์ฟ - มอวงมาร์ต  
ล้งเรอวเม่น้้าแซนนิ กัถตาคาร "MADAME BRASSERIE" บนหอโถวฟล  
โรงแรมทึฟัคแบน 4 - 5 ตาว พร้อมพนักงานขกระเ้าส่งตึงห้งฟัค

**10**  
DAYS  
**7**  
NIGHTS

รวมค้้าวีซ่าและทึบพนักงานจึบรต  
**24 ธ.ค. 2567 - 02 ม.ค. 2568**

PRICE

# 169,900

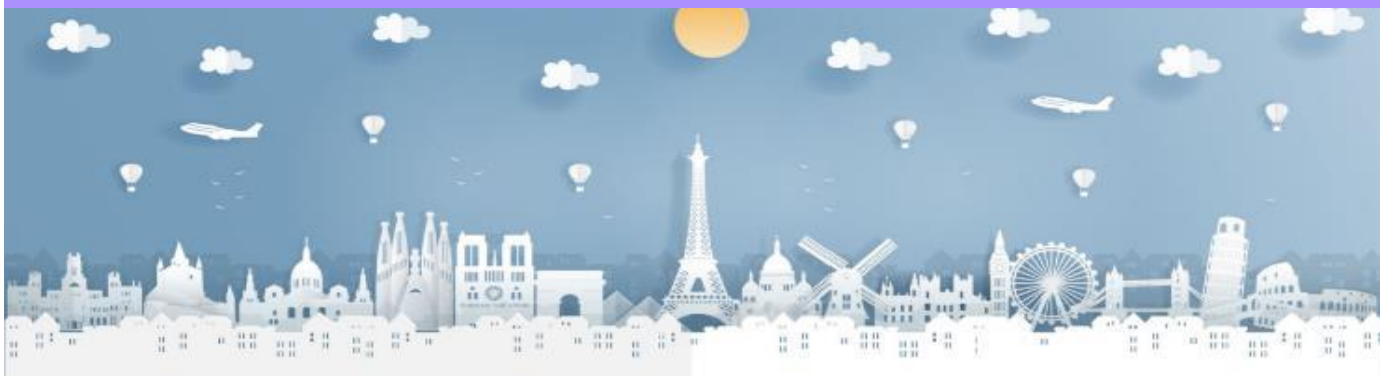
## ไฮไลท์รายการทัวร์สวีตเซอร์แลนด์ – ฝรั่งเศส 10 วัน การบินไทย ฉลองปีใหม่ ณ มหานครปารีส

1. เที่ยวชมสถานที่ท่องเที่ยวยังคงบรรยากาศดั้งเดิมของสวีตเซอร์แลนด์อันสวยงาม
2. พิชิตสถานีรถไฟที่อยู่สูงที่สุดในยุโรป เต็มอิมกับลานหิมะตลอดทั้งปี ที่เขาจุงเฟรา TOP OF EUROPE
3. นั่งเรือชมความงามของทะเลสาบลูเซิร์น และเดินชมหมู่บ้านสไตน์ อัม ไรน์
4. นั่งรถไฟสายโรแมนติกโกลด์เดน พาส เอ็กซ์เพรส(Golden Pass Express) ชมวิวทะเลสาบลัค เลอ มัง
5. ลิ้มรสอาหารพิเศษ ที่ถูกคัดสรรมาในเพื่อท่าน อาทิ ฟองดูสวิส แบบคอมโบ้ (ชีส / เนื้อสัตว์ / ซ็อคโกแลต) พร้อมไวน์ท้องถิ่น, หอยแอสคาโก, อกเป็ดสไตล์ฝรั่งเศส, อาหารไทย-จีน พร้อมชมไวน์รสเลิศ
6. นั่งรถรางเที่ยวชมโรงละครโรมันและเมืองเก่าลียง
7. รับประทานอาหาร ณ **ภัตตาคาร “Madame Brasserie” บนหอไอเฟล** พร้อมชมวิวมหานครปารีส
7. ชมเมืองแอนซีและซาโมนิค เมืองฤดูหนาวที่ห้ามพลาดในฝรั่งเศส
8. นั่งกระเช้าสู่จุดเอกูย ดู มิติ ชมวิวยอดเขามองค์บลังค์(สูงที่สุดในยุโรป)
9. นั่งรถไฟด่วน TGV สู่มหานครปารีส
10. เข้าชมพระราชวังแวร์ซายน์ พิพิธภัณฑ์ลูฟท์ ชมมหานครปารีส วิวจากหอไอเฟล
11. อิศระขอปิ้งตามอัยาศัย ขอปิ้งจุใจ

**\*\*\* พิเศษสุดรับประทานอาหาร ณ ภัตตาคาร บนหอไอเฟลแบบสุดหรู พร้อมชมวิวมหานครปารีส \*\*\***

## เที่ยวสบายๆ กับรายการสวีตฯ – ฝรั่งเศส 10 วัน โดยการบินไทย

1. โรงแรมที่พักแบบ 4 – 5 ดาว พร้อมพนักงานยกกระเป๋าส่งถึงห้องพัก
3. อาหารพื้นเมืองแบบมีคุณภาพ เพื่อลองชิมรสชาติแบบต้นตำรับ
4. อาหารจีนเมนูดีลักซ์ 7 อย่าง พร้อมผลไม้
5. อาหารไทย 6 อย่าง พร้อมของหวาน
6. รวมค่าทิปพนักงานขับรถในยุโรป
8. บริการน้ำดื่มบนรถโค้ช
9. ตัวกรู๊ปพร้อมไกด์นำพาบรรยายในพระราชวังลูฟท์และแวร์ซายน์



วันอังคารที่ 24 ม.ค.67 (1)

ท่าอากาศยานสุวรรณภูมิ – สนามบินซูริก

22.00 คณะพร้อมกัน ณ ท่าอากาศยานสุวรรณภูมิ ชั้น 4 แถว D เคาน์เตอร์สายการบินไทยแอร์เวย์ Thai Airways โดยมีเจ้าหน้าที่บริษัทฯคอยอำนวยความสะดวก

วันพุธที่ 25 ธ.ค.67 (2)

ซูริก – นั่งรถไฟขึ้นชมยอดเขาริกิ – ล่องเรือทะเลสาบลูเซิร์น  
ชมเมืองลูเซิร์น – อินเทลเลน

01.05 เห็นฟ้าสู่เมืองซูริก ประเทศสวิตเซอร์แลนด์ โดยสายการบินไทยเที่ยวบินที่ TG940 (บินตรงสู่ซูริก)

07.50 ถึงสนามบินนานาชาติซูริก หลังผ่านพิธีการด้านศุลกากรเรียบร้อยแล้ว

**นำท่านออกเดินทางสู่เมืองโกเดา โดยสารรถไฟฟันเฟืองขึ้นสู่ยอดเขาริกิ คุลม** ซึ่งได้ชื่อว่าเป็นรถไฟ

ฟันเฟืองที่สามารถขึ้นยอดเขาได้แห่งแรกของยุโรปและประเทศสวิตเซอร์แลนด์ **ตามรอยละคร “อย่าลืมฉัน”**

สัมผัสกับฉากจบที่สุดแสนโรแมนติก **บน**

**ยอดเขาริกิ RIGI KULM** ซึ่งเป็นเทือกเขาใน

ภาคกลางของสวิตเซอร์แลนด์ เป็นที่รู้จักกัน

ในฐานะ “ราชินีแห่งเทือกเขา” โดยยอดที่สูง

ที่สุด มีความสูงถึง 1,797.5 เมตร ซึ่งท่าน

สามารถชมวิวทิวทัศน์อันงดงามของเทือกเขา

แอลป์ (The Alps) ที่มีความสวยงามและซึม

ซับกับบรรยากาศอันเป็นธรรมชาติแท้ๆ ของ

ประเทศสวิตเซอร์แลนด์ได้แบบ 360 องศา นำ

ท่านสู่บริเวณ จุดชมวิว ให้ท่านได้อิสระจนถึง

เวลาสมควรนำท่านลงจากยอดเขา



เที่ยง  บริการอาหารมื้อกลางวัน ณ ภัตตาคาร



จากนั้นนำท่านออกเดินทางสู่เมืองลูเซิร์น เดินทางถึงเมืองลูเซิร์น(Lucerne) นำคณะไปถ่ายรูปกับ “อนุสาวรีย์สิงโต” อนุสรณ์รำลึกถึงการเสียชีวิต ของทหารสวิสผู้ถวายการรักษาแก่พระเจ้าหลุยส์ที่ 16 ใน สงครามปฏิวัติใหญ่ฝรั่งเศส นำท่านเดินชมเมืองเก่าเดินข้าม “สะพานไม้คาเปล” ที่มีชื่อเสียงที่สุดของลูเซิร์น ซึ่งเป็นสะพานไม้ที่มีหลังคาคลุมตลอด ทอดตัวข้าม “แม่น้ำรูซซ์” (Reuss) ซึ่งสร้างมากกว่า 660 ปี เพื่อเชื่อมเขต เมืองใหม่ในฝั่งใต้และเขตเมืองเก่าในฝั่ง เหนือนำท่านเดินทางเข้าสู่บริเวณจัตุรัส ใจกลางเมือง “ชวาเนนท์พัลทซ์” อีสระ กกับการเดินชมบรรยากาศของเมือง หรือชมความสวยงามของทะเลสาบลู เซิร์น ตามอัครยาศัย นำท่าน ล่องเรือ ทะเลสาบลูเซิร์น หรือ ทะเลสาบเวีย วาลด์สแตร์ทเตอร์ (ทะเลสาบสี่พันธ รัฐ) ซึ่งได้ชื่อ ว่า สวย สด ใน สวิตเซอร์แลนด์มีขนาดใหญ่เป็นอันดับที่ 4 ของประเทศสวิตเซอร์แลนด์ มีความงดงามของทัศนียภาพอยู่ ท่ามกลางหุบเขา โอบล้อมด้วยยอดเขาริกิและยอดเขาพิลาตุส ทำให้วิวทิวทัศน์ดูงดงามยิ่งขึ้นซึ่งเป็นทะเลสาบที่ สวยงาม ตั้งอยู่ท่ามกลางหุบเขา มองไปทางไหน ก็จะเห็นภูเขาโอบล้อมเพื่อชมความงามของบ้านเรือนบนเนิน เขาตลอดสองฝั่ง ที่สวยงามน่ารัก ท่ามกลางบรรยากาศที่สุดแสน โรแมนติก” จากนั้นเดินทางสู่ “เมืองอิน เทอร์ลาเกิน” เมืองหลวงของแคว้นเนอโรโอเบอร์ลันด์



ถ้า บริการอาหารมื้อค่ำ ณ ภัตตาคาร

**พักที่: HOTEL ROYAL ST. GEORGE / METROPOLE HOTEL / หรือระดับใกล้เคียง**



**วันหยุดสุดสัปดาห์ 26 ธ.ค.67 (3) อินทอลาเคน – เลาทอบรุนเนน – น้ำตกสเตาบอร์  
นั่งรถไฟพิชิตจุงเฟรา – ลานหิมะ – ถ้ำน้ำแข็ง – ชมวิวหมู่บ้านอิวาลด์ – อินทอลาเคน**

**เช้า**  บริการอาหารมื้อเช้า ณ ห้องอาหารของโรงแรม

เดินทางสู่ **“หมู่บ้านเลาทอร์บรุนเนน”** ชมวิว **น้ำตกสเตาบอร์** (Staubbach Waterfall) ที่ไหลลงมาจากหน้าผาเสมือนเป็นสัญลักษณ์ของหมู่บ้านแห่งนี้ จากนั้นนั่ง **รถไฟฟันเฟือง** สู่ **“ยอดเขาจุงเฟรา”** ที่ได้ชื่อว่า **“สถานีรถไฟที่สูงที่สุดในยุโรป”** เป็นพื้นที่มรดกโลก

ทางธรรมชาติแห่งแรกของยุโรป **เปลี่ยน** ขบวนรถไฟ (Cog Wheel) ณ **“สถานีไคลน์ไชเค็ค”** ขึ้นสู่ความสูงถึง 3,464 เมตร จนถึง **“สถานีรถไฟที่สูงที่สุดในยุโรป”** ซึ่งได้รับการยกย่องว่าเป็น Top of Europe **ชม “ถ้ำน้ำแข็ง 1,000 ปี”** ที่มีอายุเก่าแก่กว่า 1,000 ปี ชมงานแกะสลักน้ำแข็งที่สวยงามอยู่ใต้ธารน้ำแข็ง 30



เมตร เก็บภาพความสวยงามและยิ่งใหญ่ของของ **ธารน้ำแข็ง Aletsch** ที่ยาวที่สุดในเทือกเขาแอลป์ จากนั้นอิสระทุกท่านสนุกสนานบนลานหิมะอย่างเต็มอิ่ม สำหรับภายในตัวอาคารจุงเฟรายังมีห้องนิทรรศการเกี่ยวกับประวัติการสร้างทางรถไฟจุงเฟรา, ร้านจำหน่ายช็อคโกแลตลินน์, ร้านนาฬิกาและร้านจำหน่ายของที่ระลึก ท่านสามารถส่งโปรแกรมถึงคนพิเศษเพื่อเป็นที่ระลึกจากยอดเขาแห่งนี้ได้อีกด้วย

**เที่ยง**  บริการอาหารมื้อกลางวัน ณ ภัตตาคารบนยอดเขา

บาย นำท่านเดินทางลงเขาด้วยรถไฟ ฟันเฟืองสู่สถานีไอเกอร์(Eiger) [จากนั้นโดยสารกระเช้าชมวิวเทือกเขา](#)

[แอลป์ \(THE V-CABLEWAY\)](#) ลงสู่สถานีกริลเดวาล์วกรุนด์ ซึ่งใช้เวลาเพียง 12 นาที [เท่านั้น จากนั้นเดินทางสู่หมู่บ้านเทพนิยายเล็กๆ “อิชวาลด์” \(Isewald\)](#) หมู่บ้านเล็กๆ แห่งอิเชลต์วาลด์ เป็นที่รู้จักดีที่สุดจากภาพถ่ายที่สวยงามของSchloss Seeburg ซึ่งตั้งอยู่ในทะเลสาบเบรียนซ์ หมู่บ้านเล็กๆ ในเทพนิยายแห่งนี้ตั้งอยู่บนชายฝั่งทางใต้ของทะเลสาบ



Brienz ที่สวยงามมากในภูมิภาค Bernese Oberland ของสวิตเซอร์แลนด์ หมู่บ้านอิชวาลด์ยังเป็นหนึ่งในสถานที่ถ่ายทำซีรีส์เกาหลีชื่อดัง Crash Landing On You อีกด้วย เดินเล่นตามอชญาศัย เก็บภาพความงดงามของทะเลสาบเบรียนซ์ (Brienz) ทะจะประทับใจไปกับภูมิประเทศที่มีทัศนียภาพอันสวยงามทั้งภูเขาแอลป์และทะเลสาบสีฟ้าครามอันเป็นเอกลักษณ์

[จากนั้นเดินทางสู่ “เมืองอินเทอร์ลาเก้น”](#) อิสระทุกท่านตามอชญาศัย มีเวลาให้ท่านได้ชมเมืองตากอากาศที่สวยงาม ที่มีทะเลสาบสองแห่งคือ Thunersee และ Brienzensee ขนาบข้างโดยมีแม่น้ำอาเรสายเล็กๆเชื่อมต่อกัน ตัวเมืองอยู่ท่ามกลางเทือกเขาน้อยใหญ่ โดยเฉพาะอย่างยิ่งท่านจะได้เห็นเขาจุงเฟราอันสวยงาม อิสระกับการเดินเล่น ชมเมือง หรือช้อปปิ้งสินค้าพื้นเมืองสวิสฯ ตามอชญาศัย



[ถ้า](#)  [บริการอาหารมื้อค่ำ ณ ภัตตาคาร](#)

[พักที่: HOTEL ROYAL ST. GEORGE / METROPOLE HOTEL / หรือระดับใกล้เคียง](#)

**วันศุกร์ที่ 27 ธ.ค.67 (4) อินทอลาเก้น – นั่งรถไฟโรแมนติกโกลเดน พาส เอ็กซ์เพรส  
มองค์เทรอร์ช – หมู่บ้านอีวัร์ – แอนซี – ชมเมือง**

[เช้า](#)  [บริการอาหารมื้อเช้า ณ ห้องอาหารของโรงแรม](#)



**จากนั้นนำท่านออกเดินทางสู่สถานีรถไฟเมืองซไวซิมเมน(Zweizimmen)**

นำท่านโดยสารรถไฟนำเที่ยวขบวนพิเศษ โกลเดน พาส เอ็กซ์เพรส (Golden Pass Express) เส้นทางแสนสวยนี้เป็นที่นิยมเป็นอย่างมากสำหรับนักท่องเที่ยวจากทั่วโลก ขบวนรถไฟจะออกเดินทางผ่านริมทะเลสาบลัก เลอ มัง ลัดเลาะริมหน้าผาเขตปลุกองุ่น(มรดกโลก)ของแคว้นลาโวซ์ (สวยงามมาก) จากนั้นจะค่อยๆ ไล่ความสูงสู่ช่องเขาซานเนนโมเซอร์ (Saanenmöser) สูง 1, 279 เมตร **สู่เมืองมอว์ท์เทรอกซ์ (Montreux)** เป็นเมืองที่หรูหราที่สุดในเขตทะเลสาบเจนีวา ในตัวเมืองเต็มไปด้วยร้านแฟลกชิพแบรนด์ดัง เป็นที่รวมตัวกันของเหล่าเซเลบชื่อดังของโลก มีเวลาให้ท่านเดินเล่นเก็บภาพความประทับใจริมทะเลสาบ



เที่ยง **บริการอาหารมื้อกลางวัน ณ ภัตตาคาร**

**จากนั้นเดินทางสู่เมือง “อิวัวร์” “Yvoire”/**

นำท่านชมหมู่บ้านอิวัวร์ ตัวเมืองสร้างขึ้นตั้งแต่ยุคกลาง ตั้งอยู่ติดทะเลสาบเจนีวาของสวิตเซอร์แลนด์ ชมบ้านเมืองโบราณยุคกลางที่เก่าแก่ของฝรั่งเศสซึ่งมีอายุกว่า 700 ปี แต่ยังคงรักษาสภาพสิ่งก่อสร้างต่างๆ รวมถึงประตูเมืองและกำแพงอันเก่าแก่ไว้ได้อย่างดี **ได้เวลาสมควรนำท่านออกเดินทางสู่เมืองอานซี (Annecy)** เมืองเล็กๆ น่ารัก ตามแบบชนบทฝรั่งเศส ตั้งอยู่ในเขตจังหวัดโอต-ซาวัว(Haute-Savoie) หรือ อับปอร์ซาวอย อยู่ทางตอนเหนือของทะเลสาบอานซี (Annecy Lake) และเห็นวิวเทือกเขาแอลป์ในสวิตเซอร์แลนด์ ถือเป็นเมืองท่องเที่ยวระดับต้นๆ และยังได้รับสมญานามว่า "เวนิสแห่ง



เทือกเขาแอลป์" ใจกลางเมืองยังมี Palais de L'Isle เป็นปราสาทรูปหัวเรือโบราณ ปราสาทหลังนี้ตั้งอยู่กลางน้ำ และยังเป็นสัญลักษณ์ของอานน์ซี อีกด้วย ฝรั่งเศส อิสระให้ท่านเดินเล่นในตัวเมือง ริมทะเลสาบ

ค่ำ  บริการอาหารมื้อค่ำ ณ ภัตตาคาร / นำเข้าสู่โรงแรมที่พัก

ที่พัก: **Hotel Mercure Annecy Centre / หรือระดับใกล้เคียง**

## วันเสาร์ที่ 28 ธ.ค.67(5) แอนซี – ชาโมนิกซ์ – นั่งกระเช้าพิชิตยอดเขามองค์บลังค์ – ลียง

เช้า  บริการอาหารมื้อเช้า ณ ห้องอาหารของโรงแรม

**นำท่านออกเดินทางสู่เมืองชาโมนิกซ์(Chamonix)** เมืองที่ล้อมรอบด้วยเทือกเขาแอลป์ ที่เป็นเมืองตากอากาศของชาวฝรั่งเศส มีการตกแต่งบ้านเรือนไว้อย่างสวยงาม อิสระให้ท่านเพลิดเพลินเดินเล่น ชมเมืองชาโมนิกซ์ ในวันอากาศดี ท่านสามารถมองเห็น



ยอดเขามองค์บลองค์ **นำท่านนั่งเคเบิลไฟฟ้าขึ้นสู่สถานี 'ไอกุย ดู มิติ (Aiguille du Midi)** ด้วยความสูงระดับ

3,842 เมตร เป็นกระเช้าที่สูงที่สุดในโลก ถูกสร้างขึ้นเมื่อปี ค.ศ.1955 ใช้เวลานั่งกระเช้าประมาณ 45 นาที จนถึงสถานีไอกุย ดู มิติ จากสถานีนี้ท่านจะสามารถมองเห็นยอดเขามองค์บลองค์ ยอดเขาที่สูงที่สุดในยุโรป และสูงเป็นอันดับที่ 11 ของโลก ที่มีความสูง 4,807 เมตร ในท่านอิสระเล่นหิมะหรือดำยรูปร่างตามอัธยาศัย ท่านสามารถลองพิสูจน์ความกล้า โดยการยืนอยู่บนกล่องกระจก (Step into the Void) เปิดครั้งแรกในปี 2013 โคลงสร้างทั้งหมดเป็นแก้ว





ชนิดพิเศษ มีพื้นที่เป็น แก้วใสสามารถมองเห็นทิวเขาด้านล่างได้อย่างชัดเจน ได้เวลาสมควรนำท่านเดินทางลงสู่สถานีซาโมนิกซ์

**เที่ยง** [📍 บริการอาหารมื้อกลางวัน ณ ภัตตาคาร](#)

**บ่าย** มีเวลาให้ท่านเดินเล่นเก็บภาพความงดงามของตัวเมือง จัตุรัสกลางเมืองจะมีอนุสาวรีย์ ชายชาวซาโมนิกซ์สองคนนามว่า Jacques Balmat และ Michel-Gabriel Paccard เป็นสองคนแรกที่สามารถพิชิตยอดเขามงบล็องได้สำเร็จ อิสระทุกท่านเดินเล่นหรือเลือกซื้อสินค้าที่ระลึกในเมืองแสนสวยแห่งนี้ตามอัธยาศัย ได้เวลาสมควรนำท่านออกเดินทางสู่เมืองลียง เมืองขนาดใหญ่อันดับ 3 ของประเทศฝรั่งเศส



**ค่ำ** [📍 บริการอาหารมื้อค่ำ ณ ภัตตาคาร](#)

**พักที่: Radisson Blu Hotel, Lyon / หรือระดับใกล้เคียง**

**วันอาทิตย์ที่ 29 ธ.ค.67 (6) ชมเมืองเก่าลียง – นั่งรถรางสู่จุดชมวิวัวร์วิแยร์  
โรงละครโบราณกาลโล โรมัน – นั่งรถรางชมเมืองเก่า – นั่งรถไฟ TGV – ปารีส**

**เช้า** [📍 บริการอาหารมื้อเช้า ณ ห้องอาหารของโรงแรม](#)

**จากนั้นนำท่านเดินทางขึ้นสู่จุดชมวิวบนเนินเขาไฟร์วิแยร์ ชมโบสถ์ La Basilique Notre Dame de Fourvière** มหาวิหารขนาดใหญ่ที่ตั้งอยู่บนเนินเขาทางทิศตะวันตกของตัวเมือง ความอลังการอย่างแรกของโบสถ์แห่งนี้ก็คือสถาปัตยกรรมแบบโรมานเนสผสมไบแซนไทน์ที่ใหญ่โตมาๆ ตัวอาคารสีขาวที่ดูสะอาดตา





มหาวิหารมีความงดงามทั้งภายนอกและภายใน  
ท่านสามารถมองเห็นความงดงามได้จากทั่วทุกมุม  
ของเมืองเก่าแห่งลียง [เห็นจุดชมวิวแม่น้ำ Saone  
และแม่น้ำ Rhone](#) เรียกได้ว่าเป็นอีกหนึ่งวิหารที่  
สวยที่สุดในประเทศฝรั่งเศส จากนั้นนำท่านเข้าชม  
โรงละครโบราณกัลโล โรมัน ([Gallo Roman  
Theater](#)) [โรมมหาราช  
กลางแจ้งของชาวโรมันที่](#) ก่อสร้างมาเมื่อสองพัน  
ปีก่อน\_โรงละครทั้งสองแห่งตั้งอยู่บนเนินเขา  
Fourvière เห็นวิวเมืองลียง โรงละครทั้งสองอยู่ใน  
สภาพที่ดีมาก มีขนาดใหญ่จุผู้ชมได้นับหมื่น และ  
ยังคงใช้สำหรับการแสดงในปัจจุบัน ส่วนโรงละคร  
ขนาดเล็ก จะเรียกว่า Odeon (หรือบางครั้งเรียกว่า



Odeum) ใช้สำหรับการแสดงบทกวีและดนตรี  
ได้รับการตกแต่งอย่างหรูหราและคุณยัง  
สามารถมองเห็นหินอ่อนที่ฝังอยู่บนพื้นได้ เชื่อ  
กันว่าสร้างขึ้นพร้อมกับส่วนขยายของโรง  
ละครหลักในรัชสมัยของจักรพรรดิเฮเดเรียนใน  
คริสต์ศตวรรษที่ 2 [จากนั้นนำท่านโดยสาร  
รถราง\(Funicular\) จากสถานี Fourvière สู  
สถานี Vieux Lyon เมืองเก่าลียง นำท่านชม  
เมืองลียง \(Lyon\) เมืองใหญ่อันดับสองของ  
ฝรั่งเศส](#) ตัวเมืองตั้งอยู่ทางใต้ มีฐานะเป็นเมืองหลวงของแคว้น โรน-แอลป์ (Rhône-Alpes) ตัวเมืองลียงมีแม่น้ำ



โรน (River Rhone) ซึ่งมีต้นกำเนิดอยู่ในเทือกเขาแอลป์ไหลผ่านใจกลางเมือง ก่อนจะไหลผ่านเมืองต่างๆใน  
แคว้น โปรวองซ์ซึ่งอยู่ใต้ลงไปและออกสู่ทะเลเมดิเตอร์เรเนียนที่ปากอ่าวทางใต้เมืองอาร์ล นำท่านชมสถานที่  
ท่องเที่ยวที่สำคัญของเมืองที่อยู่รวมตัวกันระหว่างแม่น้ำทั้งสองสายซึ่งเรียกว่าเขตเมืองเก่าลียง หรือ วีเยอ ลียง  
(Vieux Lyon) นำท่านเข้าสู่จัตุรัส Place Bellecour อันกว้างใหญ่ไพศาล ซึ่งสร้างขึ้นในสมัยศตวรรษที่ 17 มีพระ  
บรมรูปทรงม้าของพระเจ้าหลุยส์ที่ 14 นั้นตั้งโดดเด่นเป็นสง่าอยู่กลางจัตุรัส มองขึ้นไปทางเขตเมืองเก่าจะเห็น  
วิหารนอเตรอดามแห่งฟูร์วีแยร์ตั้งโดดเด่นอยู่บนยอดเขา [ทางใต้ของจัตุรัสมิถุนนคนเดินชื่อ Rue Victor  
Hugo ทอดยาวไปถึงจัตุรัส Place Carnot สองข้างทางมีร้านค้า ร้านอาหาร ร้านกาแฟให้แวะเลือกชม  
เลือกซื้อ ได้อย่างจุใจ](#)

เที่ยง [🕒 บริการอาหารมื้อกลางวัน ณ ภัตตาคาร](#)



**นำท่านออกเดินทางเข้าสู่ “มหานครปารีส” เมืองหลวงของประเทศฝรั่งเศส โดยรถไฟด่วน TGV หรือ Train a Grande Vitesse** ด้วย

ความเร็วกว่า 300 กิโลเมตรต่อชั่วโมง ท่านจะได้ชมวิิวสวยงามระหว่างทางและเปลี่ยนบรรยากาศ การเดินทางด้วยรถไฟถึงมหานครปารีส นำท่านผ่านชมมหานครปารีส ตั้งอยู่บนแม่น้ำแซนน์บริเวณตอนเหนือของประเทศฝรั่งเศสบนใจกลางแคว้นอีล-เดอ-ฟรองซ์ จากการตั้งถิ่นฐานมากกว่า 2,000 ปี ปัจจุบันกรุงปารีสเป็นหนึ่งในศูนย์กลางทางเศรษฐกิจและวัฒนธรรมที่ล้ำสมัยแห่งหนึ่งของโลกและด้วยอิทธิพลของการเมืองการศึกษามัธยมศึกษาและศิลปะทำให้กรุงปารีสเป็นหนึ่งในเมืองที่สำคัญที่สุดแห่งหนึ่งของโลก



ถ้า [บริการอาหารมือค่ำ ภัตตาคาร](#)

**พักที่: Hotel Pullman Paris La Defense / Le Meridien Paris Étoile / หรือระดับใกล้เคียง**



**วันจันทร์ที่ 30 ธ.ค.67 (7) มหานครปารีส – เข้าชมพระราชวังแวร์ซายส์ – พิพิธภัณฑลุ่ม์ฟ  
ล่องเรือชมวิวน้ำแซนนี**

**\*\*\* ขึ้นชมวิวน้ำปารีสพร้อมทานอาหารกลางวันบนหอไอเฟล \*\*\***

เช้า  บริการอาหารมื้อเช้า ณ ห้องอาหารของโรงแรม

**นำท่านเข้าชมความสวยงามภายใน  
“พระราชวังแวร์ซายส์” (ได้ประจํา  
พระราชวังคอยบรรยายตามจุดต่างที่  
สำคัญๆของพระราชวัง)** จัดเป็น 1 ใน 7 สิ่ง

มหัศจรรย์ของโลกยุคปัจจุบัน เพราะความ  
สวยงามใหญ่โตของตัวปราสาท และสวน  
ดอกไม้ที่มีการตกแต่งไว้อย่างสวยงาม ผู้ที่  
ก่อสร้างพระราชวังแวร์ซายส์ ที่งดงามแห่ง

นี้ คือพระเจ้าหลุยส์ที่ 14 ของฝรั่งเศส นำท่านชมห้องต่างๆ ที่ตกแต่งอย่างวิจิตรบรรจงตามชื่อเทพเจ้าต่างๆ  
อาทิเช่น ห้องเฮอคิวลีส, ห้องวินัส, ห้องนโปเลียน, ห้องอพอลโล, ฮอลล์ออฟมิเรอร์ Hall of Mirrors



## เที่ยง **บริการอาหารมื้อกลางวันสุดพิเศษบนหอไอเฟล...ณ ภัตตาคาร Madame-Brasserie**

พร้อมชมวิวมหานครปารีสแบบเบียร์ค อาย วิว ชมสถานที่สำคัญ โบราณสถานและอาคารที่เก่าแก่สร้างด้วยศิลปะแบบบารอกและเรอเนซซองส์ รวมถึงโกธิค ที่ควรค่าแก่การอนุรักษ์และสร้างภาพให้ ปารีสโดดเด่นเป็นมหานครที่งดงามอันดับหนึ่งของโลก



บาย

## **จากนั้นเข้าชมภายใน “พิพิธภัณฑ์ลูฟร์”(Louvre Museum)(ใกล้ประจําพิพิธภัณฑ์ คอยบรรยายตามจุดต่างที่สำคัญๆของพิพิธภัณฑ์)**

เป็นพิพิธภัณฑ์ที่สำคัญและยิ่งใหญ่ที่สุดแห่งหนึ่งของโลกเป็นสถานที่ตั้งแสดงศิลปะวัตถุ นับชิ้นไม่ถ้วน ภายในจัดแสดงศิลปะวัตถุชิ้นสำคัญ อาทิ ภาพวาด โมนาลิซ่า ของลีโอนาร์โด ดา วินชี, รูปปั้นวินัส เดอ มิโล, รูปแกะสลักทาสของไมเคิล แองเจโล ฯลฯ



ผ่านชม “จัตุรัสกองคอร์ด” Place de la Concorde ที่พระเจ้าหลุยส์ที่ 16 และพระนางมารีอังตัวเนต ถูกตัดสินประหารชีวิตโดยกิโยติน ในสมัยปฏิวัติฝรั่งเศส ชมถนนแห่งแฟชั่น “ชองเอลิเซ่” (Champs-Elysees) ที่มีความยาวกว่า 2 กิโลเมตรที่ร่มรื่นไปด้วยต้นเมเปิ้ลตลอดสองข้างทางและถือว่าเป็นถนนที่ติดอันดับสวยที่สุดในโลก

**นำท่านถ่ายภาพคู่กับ “หอไอเฟล” สัญลักษณ์อันโดดเด่นของมหานครปารีส บริเวณ “จัตุรัสทรอกาเดโร”** จากนั้น นำท่านถ่ายภาพคู่กับ “ประตูชัย” Arc de Triomphe สัญลักษณ์แห่งชัยชนะที่จักรพรรดินโปเลียนให้สร้างขึ้นในปี ค.ศ. 1805



**นำท่าน “ต้องเรือชมแม่น้ำแซนน์”** พร้อมชมชมสถานที่สำคัญ คู่บ้านคู่เมืองสองฝั่งของแม่น้ำแซนน์ โบราณสถานและอาคารที่เก่าแก่สร้างด้วยศิลปะแบบเรอเนซซองส์ ควรค่าแก่การ

อนุรักษ์และสร้างภาพให้ปารีสโดดเด่นเป็นมหานครที่งดงามแห่งหนึ่งของโลก อาทิเช่น หอไอเฟล, พิพิธภัณฑ์ลูฟร์, ศาลาว่าการ โอเต็ล เดอ วิลส์, เกาะเซนต์ หลุยส์, โบสถ์นอร์เทรอดาม, พิพิธภัณฑ์ออร์แซย์, แซงวาลี๊ด, พระราชวังบูร์บ็อง, สะพานอเล็กซานเดอร์ที่ 3 ฯลฯ

ถ้า **👉 บริการอาหารมื้อค่ำ ณ ภัตตาคาร**

**พักที่: Hotel Pullman Paris La Defense / Le Meridien Paris Étoile / หรือระดับใกล้เคียง**

**วันอังคารที่ 31 ธ.ค.67 (8) ชมวิวย่านมงมาร์ต – ร้านค้าปลอดภาษี  
ช้อปปิ้งจุใจห้างลาฟาแยต**

**\*\*\* ร่วมฉลองปีใหม่ ณ มหานครปารีส \*\*\***

**เช้า**  บริการอาหารมื้อเช้า ณ ห้องอาหารของโรงแรม

**นำท่านเดินทางเข้าสู่ “ย่านมงมาร์ต”**

**(Montmarte)** เป็นเนินเขา ทางเหนือของปารีสและเป็นจุดที่สูงที่สุดของเมือง ชม “มหาวิหารซาเครเกอร์” (Basilica of Sacre Coeur) ที่สร้างขึ้นเพื่อเป็นอนุสรณ์สถานที่อุทิศแก่ชาวฝรั่งเศส ที่เสียชีวิตจากสงครามกับปรัสเซีย ออกแบบตามแบบศิลปะสไตล์โรมัน - ไบเซนไทน์ Roman-Byzantine สีขาวสวยเด่นเป็นสง่าบนเนิน เขามองมาร์ต นำ



ท่านชมความงามของวิว สวยของปารีส ที่แห่งนี้ยังเปรียบได้กับว่าเป็นเนินแห่งความฝัน ของบรรดาศิลปินทั้งหลาย ณ ที่แห่งนี้คือ ที่นัดพบของศิลปินมาตั้งแต่ศตวรรษที่ 19 ผลงานศิลปะได้มี การสร้างสรรค์จากที่นี่เป็นจำนวนมากอิสระให้ทุกท่านได้เพลิดเพลินกับบรรยากาศแบบชาวปารีสเชิง ในย่านมงมาร์ตตลอดสองข้างทาง จะเต็มไปด้วยร้านกาแฟสไตล์ปารีสเชิง อิสระให้ท่านได้เดินชมบรรยากาศ และเลือกซื้อของที่ระลึกต่างๆ

**เที่ยง**  บริการอาหารมื้อกลางวัน ณ ภัตตาคาร

**บ่าย** นำท่านช้อปปิ้งสินค้าปลอดภาษีที่ Duty Free อิสระกับการ ช้อปปี้งสินค้าตามรสนิยมแบรนด์ชื่อดังนานาชนิด อาทิ น้ำหอม เสื้อผ้า กระเป๋า กระเป๋าเดินทาง เครื่องสำอาง จากนั้นสินค้าแบรนด์เนมชื่อดังที่ห้างสรรพสินค้า แกลลารี-ลาฟาแยตต์ Galerie Lafayette

**ค่ำ** บริการอาหารมื้อค่ำ ณ ภัตตาคารมือพิเศษ หอยแอสคาโก้ (Escargots au beurre persillé), สเต็กฝรั่งเศสให้ท่านเลือก(เนื้อวัว, หมูหรือไก่) เสริฟพร้อมไวน์แดงฝรั่งเศส



**พักที่: Hotel Pullman Paris La Defense / Le Meridien Paris Étoile / หรือระดับใกล้เคียง**

**วันพุธที่ 1 ม.ค.68 (9) ปารีส – กรุงเทพมหานคร**

**เช้า**  บริการอาหารมื้อเช้า ณ ห้องอาหารของโรงแรม

พร้อมกัน ณ จุดนัดหมายเพื่อออกเดินทางสู่สนามบิน (กรุณาตรงต่อเวลานัดหมาย) เพื่อให้ท่านได้มีเวลาทำ

TAX REFUND คืนภาษีก่อนการเช็คอิน อาหารกลางวันอิสระตามอัธยาศัย

13.00 ออกเดินทางสู่สนามบินสุวรรณภูมิ โดยสายการบินไทยเที่ยวบินที่ TG931

## วันหยุดที่ 2 ม.ค.68 (10) ทำอากาศยานสุวรรณภูมิ

06.00 เดินทางถึงทำอากาศยานสุวรรณภูมิ / โดยสวัสดิภาพพร้อมความประทับใจ

\*\*\*\*\*

\* หมายเหตุ โปรแกรมการเดินทางอาจเปลี่ยนแปลงได้ตามความเหมาะสม เนื่องจากสภาพ ลม พายุ อากาศ, การล่าช้าอันเนื่องมาจากสายการบิน และสถานการณ์ในต่างประเทศที่ทางคณะเดินทางในขณะนั้น เพื่อความปลอดภัยในการเดินทาง โดยบริษัทฯ ได้มอบหมายให้ หัวหน้าทัวร์ผู้นำทัวร์ มีอำนาจตัดสินใจ ณ ขณะนั้นทั้งนี้การตัดสินใจ จะคำนึงถึงผลประโยชน์ของหมู่คณะเป็นสำคัญ

### อัตราค่าบริการ \* รวมค่าวีซ่า \* ค่าทิปพนักงานขับรถ \*

กำหนดการเดินทาง	ผู้ใหญ่ พักห้องละ 2 ท่าน	เด็กอายุต่ำกว่า 12 ปี พักกับผู้ใหญ่ 1 ท่าน	เด็กอายุต่ำกว่า 12 ปี พักกับผู้ใหญ่ 2 ท่าน (เสริมเตียง)	พักเดี่ยว
24 ธ.ค.66 – 02 ม.ค.67	169,900	169,900	169,900	39,900

\*\*\* รวมฉลองปีใหม่ ณ มหานครปารีส ประเทศฝรั่งเศส \*\*\*

\*\*\* ต้องการที่นั่งชั้นธุรกิจราคาพิเศษ กรุณาติดต่อเจ้าหน้าที่ \*\*\*

กรุณาดำรงที่นั่งล่วงหน้าอย่างน้อย 8 สัปดาห์ เพื่อความสะดวกในการขึ้นวีซ่า

### อัตราบริการนี้รวม

- ค่าตัวเครื่องบินไป-กลับ กรุงเทพฯ – ซูริก / ปารีส- กรุงเทพฯ (หรือสลับประเทศลงก่อน-หลัง)
- ค่ารถปรับอากาศนำเที่ยวตามระบุไว้ในรายการ พร้อมคนขับรถที่ชำนาญเส้นทาง กฎหมายในยุโรปไม่อนุญาตให้คนขับรถเกิน 12 ชม./วัน
- โรงแรมที่พักตามระบุหรือเทียบเท่าในระดับเดียวกัน โรงแรมส่วนใหญ่ในยุโรปจะไม่มีเครื่องปรับอากาศ เนื่องจากอยู่ในแถบที่มีอุณหภูมิต่ำและราคาโรงแรมจะปรับขึ้น 3-4 เท่าตัว หากวันเข้าพักตรงกับงานเทศกาลเทรคแฟร์หรือการประชุมต่างๆ อันเป็นผลที่ทำให้ต้องมีการปรับเปลี่ยนย้ายเมือง โดยคำนึงถึงความเหมาะสมเป็นหลัก

4. ค่าอาหารที่ระบุในรายการ ให้ท่านได้ลิ้มรสกับอาหารท้องถิ่นในแต่ละประเทศ
5. ค่าบริการนำทัวร์โดยหัวหน้าทัวร์ผู้มีประสบการณ์นำเที่ยวให้ความรู้ และคอยดูแลอำนวยความสะดวกการเดินทาง
6. ค่าประกันการเกิดอุบัติเหตุในการเดินทางวงเงินท่านละ 1,000,000 บาท (ตามเงื่อนไขกรมธรรม์)
7. ค่าธรรมเนียมในการยื่นวีซ่ายุโรปหรือกลุ่มชงเกินวีซ่า และค่าธรรมเนียมวีซ่า ทางสถานทูตไม่คืนให้ท่านไม่ว่าท่านจะผ่านการพิจารณาหรือไม่ก็ตาม
8. ค่าทิปพนักงานขับรถ
9. น้ำดื่มบริการตลอดการเดินทาง
10. ค่าพนักงานยกกระเป๋า ณ โรงแรมที่พัก (กรุณาตรวจสอบสัมภาระของท่านให้เรียบร้อยก่อนรถออกทุกครั้ง) หากท่านลืมสัมภาระไว้ในห้องพัก มีค่าใช้จ่ายในการจัดส่งคืน และอาจเกิดความล่าช้าหรือสูญหายได้  
\*\*\* บางโรงแรมมีพนักงานยกกระเป๋าไม่พอทำให้เกิดความล่าช้า ท่านสามารถนำสัมภาระขึ้นห้องพักได้ด้วยตัวเอง \*\*\*

### อัตราค่าบริการนี้ไม่รวม

1. ค่าภาษีมูลค่าเพิ่ม 7 % และค่าภาษีหัก ณ ที่จ่าย 3 %
2. ค่าใช้จ่ายส่วนตัว อาทิ ค่าโทรศัพท์ , ค่าซักรีด , ค่าเครื่องดื่มและอาหารนอกเหนือจากที่ระบุในรายการ
3. ค่าฝากคืนของภาน้ำมันที่ทางสายการบินแจ้งเปลี่ยนแปลงกะทันหัน
4. ทิปหัวหน้าทัวร์ วันละ 100 บาท ต่อท่านต่อวัน(1,000) \*\*\*หากท่านประทับใจในการบริการ\*\*\*

### เงื่อนไขการสำรองที่นั่ง และการชำระเงิน

1. กรุณาจองล่วงหน้าพร้อมชำระงวดแรก **80,000** บาท ก่อนการเดินทาง พร้อมแฟลซ์สำเนาหนังสือเดินทาง Passport มายังบริษัท และค่าใช้จ่ายส่วนที่เหลือกรุณาชำระก่อนการเดินทางไม่น้อยกว่า 14 วัน มิฉะนั้นจะถือว่าท่านยกเลิกการเดินทาง
2. บริษัทฯ ขอสงวนสิทธิ์ยกเลิกการเดินทางก่อนล่วงหน้า 10 วัน ซึ่งจะเกิดขึ้นได้ก็ต่อเมื่อไม่สามารถทำรูปได้อย่างน้อย 20 ท่าน และหรือ ผู้ร่วมเดินทางในคณะไม่สามารถผ่านการพิจารณาวีซ่าได้ครบ 20 ท่าน ซึ่งในกรณีนี้ ทางบริษัทฯ ยินดีคืนเงินให้ทั้งหมดหักค่าธรรมเนียมวีซ่า หรือจัดหาคณะทัวร์อื่นให้ ถ้าท่านต้องการ
3. บริษัทฯ ขอสงวนสิทธิ์ที่จะเปลี่ยนแปลงรายละเอียดบางประการในทัวร์นี้ เมื่อเกิดเหตุจำเป็น สุดิวสัย จนไม่อาจแก้ไขได้ และจะไม่รับผิดชอบใดๆ ในกรณีที่สูญหาย สูญเสียหรือได้รับบาดเจ็บ ที่นอกเหนือความ รับผิดชอบของหัวหน้าทัวร์และเหตุสุดิวสัยบางประการเช่น การนัดหยุดงาน ภัยธรรมชาติ การจลาจล ต่างๆ
4. เนื่องจากรายการทัวร์นี้เป็นแบบเหมาจ่ายเบ็ดเสร็จ หากท่านสละสิทธิ์การใช้บริการใดๆตามรายการ หรือถูกปฏิเสธการเข้าและออกประเทศไม่ว่าในกรณีใดก็ตาม บริษัทฯ ขอสงวนสิทธิ์ไม่คืนเงินในทุกกรณี



5. เมื่อท่านได้ชำระเงินมัดจำหรือทั้งหมด ไม่ว่าจะเป็นการชำระผ่านตัวแทนของบริษัทฯ หรือชำระโดยตรงกับทางบริษัทฯ ทางบริษัทฯ จะขอถือว่าท่านรับทราบและยอมรับในเงื่อนไขต่างๆของบริษัทฯ ที่ได้ระบุไว้โดยทั้งหมด

## หมายเหตุ

1. บริษัทฯ จะทำการยื่นวีซ่าของท่านก็ต่อเมื่อในขณะมีผู้สำรองที่นั่งครบ 10 ท่าน และได้รับคิวการตอบรับจากทางสถานทูต เนื่องจากบริษัทฯ จะต้องใช้เอกสารต่างๆที่เป็นกรุปในการยื่นวีซ่า อาทิ ตัวเครื่องบิน ห้องพักที่คอนเฟิร์มมาจากทางยุโรป ประกันการเดินทาง ฯลฯ ทางท่านจะต้องรอให้คณะครบ 15 ท่าน จึงจะสามารถยื่นวีซ่าให้กับทางท่านได้อย่างถูกต้อง
2. หากในช่วงที่ท่านเดินทางคิววีซ่ากรุปในการยื่นวีซ่าเต็ม ทางบริษัทต้องขอสงวนสิทธิ์ในการยื่นวีซ่าเดี่ยว ซึ่งทางท่านจะต้องเดินทางมายื่นวีซ่าด้วยตัวเอง ตามวัน และเวลาดำเนินการจากทางสถานทูต โดยมีเจ้าหน้าที่ของบริษัทคอยดูแล และอำนวยความสะดวก
3. เอกสารต่างๆที่ใช้ในการยื่นวีซ่าท่องเที่ยวทวีปยุโรป ทางสถานทูตเป็นผู้กำหนดออกมา มิใช่บริษัททัวร์เป็นผู้กำหนด ท่านที่มีความประสงค์จะยื่นวีซ่าท่องเที่ยวทวีปยุโรป กรุณาจัดเตรียมเอกสารให้ถูกต้อง และครบถ้วนตามที่สถานทูตต้องการ เพราะจะมีผลต่อการพิจารณาวีซ่าของท่าน บริษัททัวร์เป็นแต่เพียงตัวกลาง และอำนวยความสะดวกในการยื่นวีซ่าเท่านั้น มิได้เป็นผู้พิจารณาว่าวีซ่าให้กับทางท่าน
4. **กรณีวีซ่าที่ท่านยื่นไม่ผ่านการพิจารณา และคณะสามารถออกเดินทางได้ ท่านจะต้องเสียค่าใช้จ่ายจริงที่เกิดขึ้นดังต่อไปนี้**
  - ค่าธรรมเนียมการยื่นวีซ่าและค่าดำเนินการ ทางสถานทูตจะไม่คืนค่าธรรมเนียมใดๆทั้งสิ้นแม้ว่าจะผ่านหรือไม่ผ่านการพิจารณา
  - ค่ามัดจำตัวเครื่องบิน หรือตัวเครื่องบินที่ออกมาจริง ณ วันยื่นวีซ่า ซึ่งตัวเป็นเอกสารที่สำคัญในการยื่นวีซ่า หากท่านไม่ผ่านการพิจารณา ตัวเครื่องบินถ้าออกตัวมาแล้วจะต้องทำการ REFUND โดยจะมีค่าธรรมเนียมที่ท่านต้องถูกหักบางส่วน และส่วนที่เหลือจะคืนให้ท่านภายใน 45-60 วัน (ตามกฎหมายของแต่ละสายการบิน) ถ้ายังไม่ออกตัวท่านจะเสียแต่ค่ามัดจำตัวตามจริงเท่านั้น
  - ค่าห้องพักในทวีปยุโรป ถ้าคณะออกเดินทางได้ และท่านไม่ผ่านการพิจารณาวีซ่า ตามกฎหมายท่านจะต้องคืนค่ามัดจำห้องใน 2 คืนแรกของการเดินทางหากท่านไม่ปรากฏตัวตามวันที่เข้าพัก ทางโรงแรมจะต้องยึดค่าห้อง 100% ในทันที ทางบริษัทจะแจ้งให้ท่านทราบ และมีเอกสารชี้แจงให้ท่านเข้าใจ
5. หากท่านผ่านการพิจารณาวีซ่า แล้วยกเลิกการเดินทางทางบริษัทขอสงวนสิทธิ์ในการยึดค่าใช้จ่ายทั้งหมด 100%
6. ทางบริษัทเริ่มต้น และจบ การบริการ ที่สนามบินสุวรรณภูมิ กรณีท่านเดินทางมาจากต่างจังหวัด หรือต่างประเทศ และจะสำรองตัวเครื่องบิน หรือพาหนะอย่างหนึ่งอย่างใดที่ใช้ในการเดินทางมาสนามบิน ทางบริษัทจะไม่รับผิดชอบค่าใช้จ่ายในส่วนนี้ เพราะเป็นค่าใช้จ่ายที่นอกเหนือจากโปรแกรมการเดินทางของบริษัท ฉะนั้นท่านควรจะให้กรุป FINAL 100% ก่อนที่จะสำรองยานพาหนะ
7. ในกรณีที่เกิดการล่าช้าจากสายการบิน หรือกระเป๋เดินทางไม่มาตามกำหนด ทางบริษัทจะเป็นตัวแทนในการเรียกร้องค่าชดเชยจากสายการบินให้กับท่าน ซึ่งการพิจารณาขึ้นอยู่กับกฎเกณฑ์ของสายการบินเท่านั้น

## เงื่อนไขการยกเลิก

1. ยกเลิกก่อนการเดินทาง 30 วัน - คืนค่าใช้จ่ายทั้งหมด ยกเว้นกรุ๊ปที่เดินทางช่วงวันหยุด หรือเงินค่ามัดจำที่ต้องการันตีที่นั่งกับสายการบิน หรือ กรุ๊ปที่มีการการันตีค่ามัดจำที่พักโดยตรงหรือโดยการผ่านตัวแทนในประเทศ หรือต่างประเทศและไม่สามารถขอคืนเงินได้ (ค่าใช้จ่ายตามความเป็นจริง)
2. ยกเลิกก่อนการเดินทาง 16 – 29 วันขึ้นไป – เก็บค่าใช้จ่าย 50 % ของราคาทัวร์
3. ยกเลิกก่อนการเดินทาง 1 – 15 วัน – เก็บค่าบริการทั้งหมด 100 %

## เอกสารที่ใช้ในการยื่นขอวีซ่า VISA สวิตเซอร์แลนด์ (ต้องมาโชว์ตัวที่สถานทูตเพื่อสแกนลายนิ้วมือทุกท่าน)

1. หนังสือเดินทางที่เหลืออายุใช้งาน ไม่น้อยกว่า 6 เดือน และมีหน้าพาสปอร์ตว่างอย่างน้อย 3 หน้า
  2. รูปถ่ายสี (ต้องถ่ายไว้ไม่เกิน 6 เดือน จากหลังเป็นสีขาวเท่านั้น ) 1.5 X 2.0 นิ้ว จำนวน 3 รูป ขึ้นอยู่กับประเทศที่จะเดินทาง
  3. หลักฐานแสดงสถานะการทำงาน 1 ชุด
  - \* คำขाय หลักฐานทางการค้า เช่น ใบรับรองจากกระทรวงพาณิชย์หรือใบทะเบียนการค้าที่มีชื่อผู้เดินทาง อายุ ย้อนหลังไม่เกิน 3 เดือนนับจากเดือนที่จะเดินทาง \*พนักงานและผู้ถือหุ้น หนังสือรับรองการทำงานเป็นภาษาอังกฤษ ในการออกจดหมายรับรองกรณาระบุคำว่า TO WHOM IT MAY CONCERN แทนการใช้ชื่อแต่ละสถานทูต
  - \* ข้าราชการและนักเรียน หนังสือรับรองจากต้นสังกัด หนังสือรับรองเป็นภาษาอังกฤษ
  4. หลักฐานแสดงฐานะการเงินท่านละ 1 ฉบับ ( สถานทูตรับบัญชีออมทรัพย์เท่านั้น ส่วนบัญชีอื่นๆนอกจากออมทรัพย์และเอกสารแสดงทางการเงินอื่นๆ สามารถยื่นแนบเพิ่มเติมได้ ทั้งนี้เพื่อให้หลักฐานการเงินของท่านสมบูรณ์ที่สุด)
  - \* หนังสือรับรองจากธนาคาร ในการออกจดหมายรับรองกรณาระบุคำว่า TO WHOM IT MAY CONCERN แทนการใช้ชื่อแต่ละสถานทูตพร้อม Statement และ สำเนาสมุดเงินฝาก ออมทรัพย์ โดยละเอียดทุกหน้า ย้อนหลัง 6 เดือน กรุณาสะกดชื่อให้ตรงกับหน้าพาสปอร์ต และหมายเลขบัญชีเล่มเดียวกับสำเนาที่ท่านจะใช้ยื่นวีซ่า (ใช้เวลาดำเนินการขอประมาณ 3-5 วันทำการ)
  - \* เด็กต้องทำเอกสารรับรองบัญชีจากทางธนาคารบิดาหรือมารดา
  - \* สามี-ภรรยาที่มีการจดทะเบียนสมรส สามารถใช้เอกสารการเงินร่วมกันได้ แต่ให้ทางธนาคารออกเอกสารแยกคนละชุด
5. กรณีเด็กอายุต่ำกว่า 20 ปีบริบูรณ์ / หากเด็กไม่ได้เดินทางกับบิดา/มารดาคนใดคนหนึ่ง หรือบิดามารดาไม่ได้เดินทางทั้งสองคน ต้องมีจดหมายยินยอมให้เดินทางไปต่าง ประเทศจากบิดา และ มารดา ซึ่งจดหมายต้องออกโดยที่ว่าการอำเภอ
  6. สำเนาบัตรประชาชน หรือ สำเนาสูติบัตร 1 ชุด
  7. สำเนาทะเบียนบ้าน 1 ชุด
  8. สำเนาทะเบียนสมรส หรือ ทะเบียนหย่า 1 ชุด
  9. สำเนาใบเปลี่ยนชื่อ-สกุล (ถ้ามี) 1 ชุด

10. การบิดเบือนข้อเท็จจริงประการใดก็ตามอาจจะถูกระงับมิให้เดินทางเข้าประเทศในกลุ่มเชงเก้นเป็นการถาวร และถึงแม้ว่าท่านจะถูกปฏิเสธวีซ่าสถานทูตไม่คืนค่าธรรมเนียมที่ได้ชำระไปแล้วและหากต้องการขอยื่นคำร้องใหม่ก็ต้องชำระค่าธรรมเนียมใหม่ทุกครั้ง
11. หากสถานทูตมีการเรียกสัมภาษณ์ ทางบริษัทฯขอความร่วมมือในการเชิญท่านไปสัมภาษณ์ตามนัดหมายและโปรดแต่งกายสุภาพ ทั้งนี้ทางบริษัทฯ จะส่งเจ้าหน้าที่ไปอำนวยความสะดวก และประสานงานตลอดเวลาและหากสถานทูตขอเอกสารเพิ่มเติมทางบริษัทฯใคร่ขอรบกวนท่านจัดส่งเอกสารดังกล่าวเช่นกัน
12. กรณีที่ท่านยกเลิกการเดินทางภายหลังจากได้วีซ่าแล้ว ทางบริษัทฯขอสงวนสิทธิ์ในการแจ้งสถานทูตยกเลิกวีซ่าของท่าน เนื่องจากการขอวีซ่าในแต่ละประเทศจะถูกบันทึกไว้เป็นสถิติในนามของบริษัทฯ
13. ทางสถานทูตจะรับพิจารณาเฉพาะท่านที่มีเอกสารพร้อมและมีความประสงค์ที่จะเดินทางไปท่องเที่ยวยังประเทศตามที่ระบุเท่านั้น การปฏิเสธวีซ่าอันเนื่องมาจากหลักฐานในการขอยื่นวีซ่าปลอมหรือผิดวัตถุประสงค์ในการยื่นขอวีซ่า
14. ท่องเที่ยว ทางบริษัทฯ ขอสงวนสิทธิ์ในการคืนเงิน โดยจะหักค่าใช้จ่ายที่เกิดขึ้นจริงและจะคืนให้ท่านหลังจากทัวร์ออกเดินทางภายใน 30 วัน โปรแกรมการเดินทางอาจเปลี่ยนแปลงได้ตามความเหมาะสม ทั้งนี้จะคำนึงถึงประโยชน์และความปลอดภัยของผู้เดินทางเป็นหลัก

\*\*\*\*\*