

# UNITED KINGDOM

ลอนดอน ออกซ์ฟอร์ด



มีตรง  
ลอนดอน ✈️

ZGLHR-2402BR

EVA AIR  
A STAR ALLIANCE MEMBER  
6 วัน | 4 คืน | BR ชั้น

เยือนมหานครลอนดอน แลนด์มาร์คแห่งประวัติศาสตร์  
ชมสิ่งมหัศจรรย์ของโลก "สโตนเฮนจ์" ท่องโลกเวทมนต์สุดโด่งดัง

เดินทาง : ต.ค. 67 - ม.ค. 68

ราคาเริ่ม  
**75,990**

★ แคมป์ฟรี!! ★  
กระเป๋าใส่รองเท้า



★ เมนูพิเศษ!! ★

"เปิดย่างร้านดัง" และ "Fish & Chips"

☑️ อีสุระท่องเที่ยว 1 วัน ☑️ ประกันการเดินทาง

เกี่ยวกับเรา... ไม่มีวันสิ้นสุด  
LET'S GO GROUP

15 คน ออกเดินทาง

อาหาร 8 มื้อ+บนเครื่อง

พักรักษา 3-4 ดาว

กระเป๋า 2 ใบ ในละ 23 กก.



เกี่ยวกับเรา...ไม่มีวันสิ้นสุด

ZGLHR-2402BR

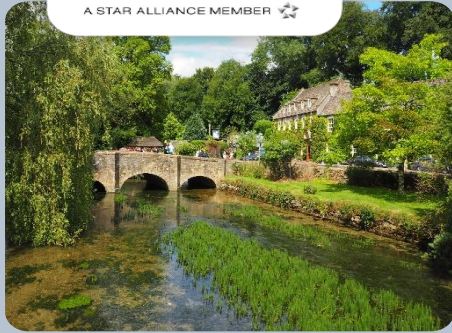
6 | 4 | BR

วัน | คืน | บิน

EVA AIR  
A STAR ALLIANCE MEMBER

# UNITED KINGDOM

## ลอนดอน ออกซ์ฟอร์ด



โปรแกรมเดินทาง 6 วัน 4 คืน EVA AIR (BR)



กระเป๋า 2 ใบ ใบละ 23 กก.

📅 21-26 ต.ค./05 - 10 ธ.ค. 67 และ 28 ธ.ค. 67 - 02 ม.ค. 68



อาหาร 8 มื้อ + บนเครื่อง

เริ่มต้น **75,990** บาท

BKK



LHR

LHR



BKK

ไฟล์ทบิน

เวลาออก

เวลาถึง

BR 067

13:00

19:20

ไฟล์ทบิน

เวลาออก

เวลาถึง

BR 068

21:20

15:45+1

วันที่	โปรแกรมทัวร์	อาหาร			โรงแรม
		เช้า	เที่ยง	เย็น	
1	สนามบินสุวรรณภูมิ ประเทศไทย - สนามบินลอนดอนฮีทโธรว์ สหราชอาณาจักร - เมืองลอนดอน			✈	Holiday Inn Express - London Heathrow T4 หรือเทียบเท่า ★★★★★
2	เมืองลอนดอน - อนุสาวรีย์เสาทินสโตนเฮ็นจ์ - หมู่บ้านไบบลูรี่ - บิสเตอร์ วิลเลจ เอาร์ทเล็ด - เมืองออกซ์ฟอร์ด	✓	✓	✓	Holiday Inn Express Oxford หรือเทียบเท่า ★★★
3	เมืองออกซ์ฟอร์ด - มหาวิทยาลัยออกซ์ฟอร์ด - มหาวิทยาลัยไครสต์เชิร์ช - วิทยาลัยไครสต์เชิร์ช - [Option] Warner Bros Studio Tour London: The Making of Harry Potter	✓	✓	✗	Ibis London Wembley London หรือเทียบเท่า ★★★
4	เมืองลอนดอน - อิสระท่องเที่ยว หรือ พักผ่อนตามอัธยาศัย แบบเต็มวัน	✓	✗	✗	Ibis London Wembley London หรือเทียบเท่า ★★★
5	เมืองลอนดอน - พระราชวังบัคกิงแฮม - พระราชวังเวสมินสเตอร์ - หอนาฬิกาบิ๊กเบน - จัตุรัสทราฟัลการ์ - ถนนออกซ์ฟอร์ด - สนามบินลอนดอนฮีทโธรว์ สหราชอาณาจักร	✓	✓	✈	
6	สนามบินสุวรรณภูมิ ประเทศไทย	✈			

\*\*\*รายการทัวร์ข้างต้นอาจมีการสลับปรับเปลี่ยนตามความเหมาะสมโดยจะคำนึงถึงความปลอดภัยและผลประโยชน์ของผู้เดินทางเป็นหลัก\*\*\*

## อัตราค่าบริการ

วันเดินทาง	ราคาทัวร์/ท่าน พักห้องละ 2-3 ท่าน	ราคาทัวร์เด็ก/ท่าน (อายุไม่เกิน 11 ปี)	ราคาทัวร์ไม่รวม ตั๋วเครื่องบิน	ราคา ห้องพักเดี่ยว
21 – 26 ตุลาคม 2567	79,990	79,990	59,990	14,000
05 – 10 ธันวาคม 2567	75,990	75,990	55,990	14,000
<b>28 ธ.ค. 67 – 02 ม.ค. 67</b> (เทศกาลปีใหม่)	<b>89,990</b>	<b>89,990</b>	<b>69,990</b>	<b>14,000</b>

อัตราค่าบริการสำหรับ เด็กอายุไม่เกิน 2 ปี ณ วันเดินทางกลับ (Infant) ท่านละ 20,000 บาท

**อัตรานี้ ยังไม่รวมค่าทิปคนขับรถ และ หั้วหน้าทัวร์ ท่านละ 2,500 บาท**

ราคาทัวร์ข้างต้นไม่รวมค่าวีซ่าประเทศอังกฤษ (ยื่นแบบปกติ) ราคา 8,000 บาท

การยื่นวีซ่าแบบปกติของประเทศอังกฤษใช้เวลาในการพิจารณาประมาณ 20 - 35 วันทำการ

ราคาทัวร์ข้างต้นไม่รวมค่าวีซ่าอังกฤษ (ยื่นวีซ่าแบบด่วน) ใช้เวลาพิจารณา 5-10 วันทำการ ราคาประมาณ 15,xxx บาท

โดยเจ้าหน้าที่ของบริษัทฯ อำนวยความสะดวกในการยื่น และให้คำแนะนำแก่ท่าน

### สำคัญโปรดอ่าน

- กรุณาทำการจองล่วงหน้าก่อนเดินทางอย่างน้อย 45 วัน พร้อมชำระเงินมัดจำและค่าวีซ่า **ท่านละ 38,000 บาท/ท่าน** และชำระส่วนที่เหลือ 30 วัน ก่อนการเดินทาง กรณีวันเดินทางน้อยกว่า 21 วัน ต้องชำระค่าทัวร์เต็มจำนวน 100% เท่านั้น
- อัตราค่าบริการนี้ จำเป็นต้องมีผู้เดินทาง **จำนวน 15 ท่าน** ขึ้นไป ในแต่ละคณะ กรณีที่มีผู้เดินทางไม่ถึงตามจำนวนที่กำหนด ทางบริษัทฯ ขอสงวนสิทธิ์ในการเลื่อนการเดินทาง หรือเปลี่ยนแปลงอัตราค่าบริการ (ปรับราคาเพิ่มขึ้น เพื่อให้คณะได้ออกเดินทางตามความต้องการ)
- ท่านที่ต้องออกบัตรโดยสารภายในประเทศ (ตั๋วเครื่องบิน, รถทัวร์, รถไฟ) กรุณาสอบถามที่เจ้าหน้าที่ทุกครั้งก่อนทำการออกบัตรโดยสาร เนื่องจากสายการบินอาจมีการปรับเปลี่ยนไฟล์ท หรือ เวลาบิน โดยไม่แจ้งให้ทราบล่วงหน้า และการแนะนำจากเจ้าหน้าที่เป็นเพียงการแนะนำเท่านั้น
- นักท่องเที่ยวที่ต้องการเดินทางโปรแกรมข้างต้นควรทำการจอง และ **ส่งเอกสารเพื่อขอวีซ่า**ก่อนเดินทางอย่างน้อย **45 วัน** **วันหยุดนักขัตฤกษ์ 60 วัน** หากระยะเวลาน้อยกว่าที่ระบุไว้ข้างต้น ขอสงวนสิทธิ์ในการขอวีซ่าประเภทอื่นซึ่งอาจมีค่าใช้จ่ายเพิ่ม หรือมีผลต่อการพิจารณาวีซ่าของท่าน



Day1 สนามบินสุวรรณภูมิ ประเทศไทย – สนามบินลอนดอนฮีทโธรว์ สหราชอาณาจักร – เมืองลอนดอน

- 08.50 นัดหมายพร้อมกันที่ **สนามบินสุวรรณภูมิ ประเทศไทย** โปรดสังเกตป้าย เลทส์โกกรุป พบเจ้าหน้าที่คอยให้การต้อนรับพร้อมอำนวยความสะดวกเช็คอินให้แก่ท่าน
- 13.00 ออกเดินทางสู่ **สนามบินลอนดอนฮีทโธรว์ สหราชอาณาจักร** โดยสายการบิน **EVA AIRWAYS** เที่ยวบินที่ **BR 067** (บริการอาหารและเครื่องดื่มบนเครื่อง)
- 19.20 เดินทางถึง **สนามบินลอนดอนฮีทโธรว์ สหราชอาณาจักร** ผ่านการตรวจคนเข้าเมืองรับสัมภาระผ่านจุดคัดกรองตามระเบียบของสนามบิน

นำท่านเดินทางสู่ **เมืองลอนดอน (London)** (เดินทางประมาณ 30 นาที) เมืองหลวงของประเทศอังกฤษ ที่เป็นศูนย์กลางสำคัญทางธุรกิจ การเมือง วัฒนธรรม และประวัติศาสตร์ของโลก เป็นผู้นำด้านการเงิน การเมือง การสื่อสาร การบันเทิง แฟชั่น ศิลปะ และเป็นที่ยอมรับว่ามีอิทธิพลไปทั่วโลก และยังเป็นเมืองท่องเที่ยวที่ใหญ่และสำคัญของยุโรปอีกด้วย นำท่านเดินทางเข้าสู่ที่พัก

**ที่พัก** Holiday Inn Express - London Heathrow T4 ระดับ 4 ดาว หรือระดับเทียบเท่า





Day2 เมืองลอนดอน – อนุสาวรีย์เสาหินสโตนเฮ็นจ์ – หมู่บ้านไบบูลรี – บิสเตอร์ วิลเลจ เอพท์เล็ท

เช้า บริการอาหารเช้า ณ ห้องอาหารของโรงแรม (1)

นำท่านเข้าชมรอบริ้วอาณาเขต **อนุสาวรีย์เสาหินสโตนเฮ็นจ์ (Stonehenge)** (เดินทางประมาณ 1 ชม.) มีอายุกว่า 5,000 ปี เป็นกลุ่มแท่งหินขนาดใหญ่ตั้งอยู่กลางทุ่งราบกว้างใหญ่ ในบริเวณตอนใต้ของเกาะอังกฤษ ซึ่งไม่มีใครทราบวัตถุประสงค์ในการสร้างอย่างชัดเจน ตัวอนุสรณ์สถานประกอบด้วยแท่งหินขนาดยักษ์ 112 ก้อน ตั้งเรียงกันเป็นวงกลมซ้อนกัน 3 วง แท่งหินบางอันตั้งขึ้น บางอันวางนอนลง และบางอันก็ถูกวางซ้อนอยู่ข้างบน นักโบราณคดีเชื่อว่ากลุ่มกองหินนี้ถูกสร้างขึ้นจากที่เหนือกแห่งเมื่อประมาณ 3000 - 2000 ปีก่อนคริสตกาล กล่าวคือ การหาอายุจากคาร์บอนกัมมันตรังสีเมื่อ พ.ศ. 2551 เผยให้เห็นว่าหินก้อนแรกถูกวางตั้งเมื่อประมาณ 2400 - 2200 ปีก่อน คนในสมัยก่อนสามารถยกแท่งหินที่มีน้ำหนักกว่า 30 ตัน ขึ้นไปวางเรียงกันได้อย่างไร ทั้งที่ปราศจากเครื่องทุ่นแรงอย่างที่เราใช้อยู่ในยุคนี้ ซึ่งคาดว่าน่าจะมาจาก "ทุ่งมารล์โบโร" ที่อยู่ไกลออกไปประมาณ 40 กิโลเมตร ได้รับการขึ้นทะเบียนให้เป็นมรดกโลกโดยองค์การสหประชาชาติ หรือ ยูเนสโก เมื่อปี ค.ศ. 1986

เที่ยง บริการอาหารเที่ยง ณ ภัตตาคาร (2)

นำท่านเดินทางสู่ **หมู่บ้านไบบูลรี (Bibury Village)** (เดินทางประมาณ 1.30 ชม.) เป็นหมู่บ้านเล็กๆตั้งอยู่ในแคว้นกลอสเตอร์เชอร์ จัดว่าเป็น **หมู่บ้านที่สวยงามที่สุดในประเทศอังกฤษ (The Most Beautiful Village in England)** เป็นหมู่บ้านน่ารัก มีลักษณะบ้านที่เป็นกระท่อมเก่าแก่ เรียกว่าเป็นแบบฉบับบ้านของประเทศอังกฤษโดยแท้ สร้างขึ้นเมื่อศตวรรษที่ 17-18 มีแม่น้ำสายเล็กๆชื่อว่าแม่น้ำโคน (Coln River) ซึ่งมีน้ำใสไหลผ่านหมู่บ้าน โดยบ้านแต่ละหลังจะตกแต่งหน้าบ้านด้วยสวนดอกไม้แบบอังกฤษตามฤดูกาล

นำท่านช้อปปิ้งที่ **บิสเตอร์ วิลเลจ เอพท์เล็ท (Bicester Village Outlet)** (เดินทางประมาณ 1.30 ชม.) แหล่งช้อปปิ้งกลางแจ้งใจกลาง Oxfordshire Village มีสินค้าที่ลดราคาพิเศษตลอดทั้งปี มีแบรนด์แฟชั่นและไลฟ์สไตล์ที่หรูหรามากกว่า 160 แบรนด์ที่บิสเตอร์ วิลเลจ (Bicester Village) เอพท์เล็ทวิลเลจ ขนาดใหญ่ในย่านออกซ์ฟอร์ดเชอร์ของอังกฤษเป็นที่รู้จักดีสำหรับนักช้อป หรือ นักท่องเที่ยวทั่วไป ต่างต้องหาโอกาสไปเยือนให้ได้สักครั้งหนึ่ง

ค่ำ บริการอาหารค่ำ ณ ภัตตาคาร (3)

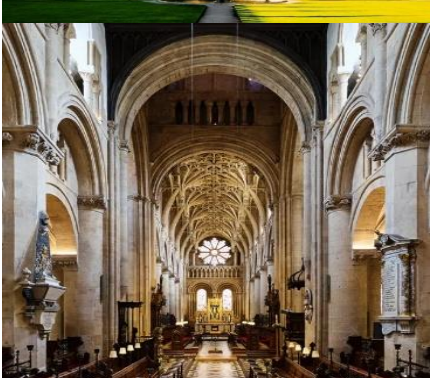
ที่พัก Holiday Inn Express Oxford ระดับ 3 ดาว หรือระดับเทียบเท่า \*หากที่พักเมืองดังกล่าวเต็มทุกห้องพัก ทางเราขอเสนอโรงแรมในระดับเดียวกัน รอบเมืองดังกล่าวเป็นการทดแทน\*







**Day3 เมืองออกซ์ฟอร์ด – มหาวิทยาลัยออกซ์ฟอร์ด – มหาวิหารไครสต์เชิร์ช – วิทยาลัยไครสต์เชิร์ช**  
- [Option] Warner Bros Studio Tour London: The Making of Harry Potter



**เช้า** บริการอาหารเช้า ณ ห้องอาหารของโรงแรม (4)

นำท่านเดินทางสู่ **เมืองออกซ์ฟอร์ด (Oxford)** (เดินทางประมาณ 30 นาที) เป็นเมืองที่เป็นที่รู้จักกันในนามเมืองแห่งมหาวิทยาลัยของประเทศอังกฤษ ซึ่งชื่อเมืองตั้งตามมหาวิทยาลัยระดับโลกที่รู้จักกันในนามของมหาวิทยาลัยออกซ์ฟอร์ด (Oxford University)

นำท่านถ่ายรูปกับ **มหาวิทยาลัยออกซ์ฟอร์ด (Oxford University)** เป็นมหาวิทยาลัยเก่าแก่ โดยเปิดสอนมานานกว่า 900 ปี โดยไม่มีหลักฐานการก่อตั้งมหาวิทยาลัยที่แน่นอน และประวัติศาสตร์ที่ยาวนานนับเป็นเวลามากกว่า 9 ศตวรรษของสถาบันแห่งนี้มีชื่อเสียงทางด้านการศึกษา , งานวิจัย , การค้นพบสิ่งใหม่ๆ และการประสบความสำเร็จของศิษย์เก่าที่สร้างชื่อเสียงที่มีมาตลอด ทำให้ผู้คนทั่วโลกต่างยกย่องให้เป็นมหาวิทยาลัยที่ใครก็ตามใฝ่ฝันอยากที่จะมาเรียนที่มหาวิทยาลัยแห่งนี้

นำท่านชม **มหาวิหารไครสต์เชิร์ช (Christ Church Cathedral)** เป็นอาคารที่สร้างด้วยหินสีทองและเป็นสถาปัตยกรรมที่สวยงามน่าประทับใจที่สุดของประเทศอังกฤษ สร้างขึ้นในสมัยพระเจ้าเฮนรี่ที่ 8

นำท่านชม **วิทยาลัยไครสต์เชิร์ช (Christ Church College)** หรือ ไครสต์เชิร์ชคอลเลจ (Christ Church College) วิทยาลัยที่ใหญ่และงามสง่าที่สุดของเมืองออกซ์ฟอร์ด มีชื่อเรียกกันง่ายๆว่า เดอะเฮ้าส์ (The House)

Christ Church College ที่นี่คือแรงบันดาลใจของ **ห้องโถงใหญ่ (The Great Hall)** แห่งโรงเรียนฮอกวอตส์ (Hogwarts School of Witchcraft and Wizardry) ในภาพยนตร์แฟนตาซีชื่อดัง แฮร์รี่ พอตเตอร์ (Harry Potter)

วิทยาลัยแห่งนี้ไม่เพียงเป็นแค่แรงบันดาลใจให้กับฉากหลักของเรื่องเท่านั้น แต่ยังเป็นส่วนหนึ่งของสถานที่ถ่ายทำของโรงเรียนฮอกวอตส์ในภาค แฮร์รี่ พอตเตอร์กับศิลาอาถรรพ์ (Harry Potter and the Philosopher's Stone)

Christ Church College สร้างด้วยสถาปัตยกรรมสไตล์โกธิค Christ Church College ได้รับการยกย่องให้เป็นสถาบันการศึกษาที่สวยงามที่สุดในอังกฤษ อีกทั้งยังเป็นทั้งแรงบันดาลใจและสถานที่ถ่ายทำให้กับภาพยนตร์ แฮร์รี่ พอตเตอร์ \*ราคาทัวร์ไม่รวมค่าเข้าชมภายในวิทยาลัยไครสต์เชิร์ช ราคา 20 ปอนด์ และราคาเด็ก (อายุ 5-17) 18 ปอนด์\*

**เที่ยง** บริการอาหารเที่ยง ณ ภัตตาคารอาหารท้องถิ่น (5) พิเศษเมนู **Fish & Chips**







### [Option] Warner Bros Studio Tour London

#### The Making of Harry Potter (โรงถ่ายภาพยนตร์ แฮร์รี่ พอตเตอร์)

บริการรถรับส่งพาเข้าสู่ Warner Bros Studio Tour London ที่ตั้งอยู่ทางตอนเหนือของเมืองลอนดอน Warner Bros ถ่ายทำภาพยนตร์แฮร์รี่ พอตเตอร์ที่นี่ยานานกว่าสิบปี และสุดท้ายที่นี่ก็กลายมาเป็นสถานที่ท่องเที่ยวซึ่งสาวกเหล่าพ่อมดแม่มดน้อยไม่ควรพลาด ด้วย Warner Bros ยังคงเก็บรักษาหลายๆ ฉากที่โดดเด่นจากภาพยนตร์ รวมถึงของประกอบฉาก เสื้อผ้าและเครื่องแต่งกาย เพื่อให้แฟนๆ แฮร์รี่ พอตเตอร์ได้เข้ามาสัมผัสกับความมหัศจรรย์ และเก็บภาพความประทับใจลงในบันทึกความทรงจำไปตลอดกาล

#### สิ่งที่ไม่ควรพลาด

- มีเครื่องจำลองการแข่งขันควิดดิช (Quidditch) กีฬาประเพณีของแต่โรงเรียนเวทมนตร์
- ห้ามพลาดถ่ายรูปที่ชานชาลา 9 ¾ ที่ปรากฏอยู่ในตอนแรกๆ ของหนัง
- อย่าลืมลอง Butterbeer เป็นเครื่องดื่มที่เป็นที่นิยมในเหล่าพ่อมดแม่มด \*ที่ราคา 7.45 ปอนด์ หรือประมาณ 350 บาท ต่อแก้ว\*



#### อัตราค่าเข้าชม

-บริษัทบริการซื้อบัตรเข้าชมในราคาผู้ใหญ่ 2,900 บาท ราคาเด็ก (อายุระหว่าง 5-17ปี ) 2,400 บาท

\*ทั้งนี้อัตราค่าเข้าชม ไม่ได้รวมในโปรแกรมทัวร์ และหากดำเนินการออกตั๋วเรียบร้อยแล้วทางเราขอสงวนสิทธิ์ในการคืนเงินทุกกรณี\*

- กรุณาท่านทำการจองด้วยตนเองโปรดตรวจสอบวันเดินทาง และ เวลา กับทางบริษัทอีกครั้งโดยท่านสามารถจองผ่านทางเว็บไซต์ <https://www.wbstudiotour.co.uk/tickets/> \*กรุณาสอบถามวันอิสระท่องเที่ยวก่อนทำการซื้อตั๋วสวนสนุกทุกครั้ง บริษัทฯขอสงวนสิทธิ์ไม่รับผิดชอบกรณีนักท่องเที่ยวซื้อตั๋วด้วยตนเองผิดวัน \*\*

- กรณีไม่ประสงค์เข้าชมสถานที่ดังกล่าวทางบริษัทให้บริการรถบัส นำท่านเดินทางเข้าสู่ที่พัก

ค่า อิสระอาหารค่า เพื่อสะดวกแก่การเดินทางท่องเที่ยว

ที่พัก Ibis London Wembley ระดับ 3 ดาว หรือระดับเทียบเท่า





#### Day4 เมืองลอนดอน – อิสระท่องเที่ยว หรือ พักผ่อน ที่เมืองลอนดอน ตามอัธยาศัย แบบเต็มวัน

เช้า

บริการอาหารเช้า ณ ห้องอาหารของโรงแรม (6)

**อิสระท่องเที่ยว หรือ พักผ่อน ที่เมืองลอนดอน ตามอัธยาศัย แบบเต็มวัน (ไม่มีบริการรถโค้ช)** หัวหน้าทัวร์แนะนำวิธีการเดินทางเบื้องต้น ทั้งนี้ท่านควรเตรียมความพร้อม วางแผนการเดินทางล่วงหน้าก่อนถึงวันเดินทาง เพื่อประโยชน์สูงสุดของท่าน

##### แนะนำการเดินทาง

- ทดลองใช้ระบบขนส่งสาธารณะของชาวเมืองลอนดอน โดยรถไฟใต้ดิน หรือทูป (Tube) \*ค่าบริการโดยสาร เริ่มต้น 15 ปอนด์ หรือ ค่าธรรมเนียมไทย ประมาณ 700 บาท (ชนิด One Day Pass) ขึ้นอยู่กับประเภทของบัตร\*
- ทดลองนั่งรถเมย์ 2 ชั้น หรือลอนดอนแท็กซี่ \*ค่าบริการโดยสาร เริ่มต้น ประมาณ 15 ปอนด์ หรือ ค่าธรรมเนียมไทย ประมาณ 700 บาท ขึ้นอยู่กับประเภทของแท็กซี่ \*

##### แนะนำสถานที่ท่องเที่ยว (โปรดตรวจสอบวันอิสระกับบริษัททัวร์ทุกครั้งก่อนทำการจองสถานที่ท่องเที่ยว)

**ชิงช้าสวรรค์ลอนดอน อาย (London Eye) หรือที่รู้จักในชื่อของ มิลเลเนียม วิล (Millennium Wheel)**

เป็นชิงช้าสวรรค์ที่สูงที่สุดในทวีปยุโรป มีความสูง 135 เมตร ท่านจำเป็นต้องจองก่อนล่วงหน้า เนื่องจากอาจจะจำกัดจำนวนผู้เข้าชมในแต่ละวันได้ ราคาค่าเข้าชม และ รายละเอียดการจองที่

<https://www.londoneye.com/tickets-and-prices/>

**พิพิธภัณฑ์ประวัติศาสตร์ธรรมชาติ (Natural History Museum)** เป็นพิพิธภัณฑ์ที่รวบรวมหลักฐานและชิ้นส่วนสำคัญทางประวัติศาสตร์ ตั้งแต่ยุคไดโนเสาร์ไปจนถึงยุคปัจจุบัน มีการจัดแสดงในหลายๆโซน แต่ละโซนจะมีความโดดเด่นและความน่าสนใจที่แตกต่างกันออกไป ไฮไลท์ของที่นี่คงจะหนีไม่พ้นไดโนเสาร์ ที่จำลองกระดูกไดโนเสาร์ขนาดใหญ่มาไว้ในห้องโถง ยิ่งใหญ่และอลังการมากๆ รวมไปถึงโซนที่เป็นสัตว์ **พิพิธภัณฑ์นี้**

**เข้าฟรี** \*\*หากท่านต้องการจองก่อนล่วงหน้า เนื่องจากอาจจำกัดจำนวนผู้เข้าชมในแต่ละวันได้ ราคาค่าเข้าชม และรายละเอียดการจองที่ <https://www.nhm.ac.uk/visit.html>

**สวนลอยฟ้าลอนดอน (Sky Garden)** จุดชมวิวในมุมสูงที่สวยงามไม่แพ้ London Eye ตั้งอยู่ที่ชั้น 35 ในตึก Walkie Talkie เป็นตึกที่สูงเป็นอันดับที่ 5 ในลอนดอน **สวนสาธารณะลอยฟ้าที่เข้าชมฟรี แต่จะต้องจอง**

**ล่วงหน้า** แนะนำให้จองก่อนเข้าไปล่วงหน้า 7 วันทางเว็บไซต์ ด้านบนชั้น 35 – 37 จะมีทั้งบาร์ ร้านอาหาร ทานข้าวไปชมวิวไป สามารถเดินออกไปที่ระเบียง Francis Golding Terrace เพื่อชมวิวด้านนอกได้อีกด้วย มองเห็นวิวแบบ 360 องศา วิวแม่น้ำเทมส์, ลอนดอนอาย, หอนาฬิกาบิ๊กเบน เข้ามาในโซนที่เป็นสวน Sky Garden แค่มองเข้ามายังรู้สึกสบายตา พอเดินเข้ามาเท่านั้นแหละสดชื่นกว่าเดิม รอบล้อมไปด้วยต้นไม้สีเขียว ดอกไม้สีสันต่างๆ มองไปด้านบนก็จะเป็นโดมกระจก ภายในสวนยังมีที่ให้นั่งพักผ่อนชมธรรมชาติในโดมกระจกนี้อีกด้วย ท่านจำเป็นต้องจองก่อนล่วงหน้า เนื่องจากอาจจำกัดจำนวนผู้เข้าชมในแต่ละวันได้ ราคาค่าเข้าชมและรายละเอียดการจองที่ <https://skygarden.london/booking/>







**Leadenhall Market** เป็นตลาดเก่าแก่ของลอนดอน ที่อยู่มาตั้งแต่ศตวรรษที่ 14 มีหลังคาปกคลุม เป็นตลาดที่คึกคัก มีความสวยงาม อากาศถ่ายเทโปร่งสบาย เป็นจุดที่เหมาะสมสำหรับการช้อปปิ้ง รับประทานอาหาร เพราะด้านในตลาดมีทั้งร้านค้า ร้านดอกไม้ ร้านอาหาร บาร์ ที่มีเอกลักษณ์เฉพาะตัว นอกจากนี้จะโด่งดังจากความสวยงามและมีของให้ช้อปปิ้งแล้ว ตลาดนี้ยังเคยถูกนำมาเป็นสถานที่ถ่ายทำฉากในภาพยนตร์ Harry Potter ตอน แฮร์รี่พ็อตเตอร์กับศิลาอาถรรพ์ และเป็นส่วนหนึ่งในเส้นทาง การแข่งขันวิ่งมาราธอนของกีฬาโอลิมปิกในปี 2012



**สถานีรถไฟลอนดอนคิงส์ครอส (London King's Cross Railway Station)** สถานีรถไฟเก่าแก่และมีชื่อเสียงมากแห่งหนึ่งของประเทศอังกฤษ และเป็นฉากสำคัญของภาพยนตร์ที่โด่งดังมากๆ หลังจาก ภาพยนตร์ Harry Potter ออกฉาย ทำให้สถานีรถไฟแห่งนี้เป็นที่ที่มิสสาวกแฮร์รี่เดินทางมาถ่ายบรรยากาศตามรอยหนังกันมากมาย ถึงขนาดที่ว่าภายในสถานีมีร้านขายของที่ระลึกและทำฉากให้เป็น ขานชาลาที่ 9 ¾ เหมือนในภาพยนตร์เลยทีเดียว



**พิพิธภัณฑ์บริติช (British Museum)** เป็นพิพิธภัณฑ์แห่งชาติของสหราชอาณาจักร ซึ่งจัดแสดงวัตถุ โบราณจากทุกทวีปทั่วโลก ซึ่งอังกฤษเป็นประเทศที่มีอาณาเขตอยู่ทุกทวีปทั่วโลก ทำให้ประเทศอังกฤษ พระอาทิตย์ไม่เคยตกดินเลย ทางเข้าพิพิธภัณฑ์บริติช ด้านข้างเดินมาจาก Russel Square จะใกล้มาก ทางเข้าด้านนี้จะเข้าไปที่ชั้นใต้ดิน ซึ่งเดินตรงเข้าสู่พื้นที่จัดแสดงนิทรรศการ แต่ทางด้านหน้าซึ่งเป็น ทางเข้าที่เปิดเป็นปกติ แต่คนส่วนใหญ่จะมาเข้าทางประตูหน้า



**หอคอยแห่งลอนดอน (Tower of London)** ปราสาทราชวัง คุก สถานที่เก็บสมบัติ สถานที่สำรวจทาง ประวัติศาสตร์ ทั้งหมดรวมอยู่ในสถานที่เดียวกันซึ่งก็คือหอคอยแห่งกรุงลอนดอนนี้เอง ภายในมีอาคาร สำคัญ มากมายที่ White Tower หรือหอคอยสีขาว ที่สร้างขึ้นในปี 1078 ในรัชสมัยของวิลเลียมผู้พิชิต นอกจากนี้ไม่ควรพลาดที่จะเข้าชมพิพิธภัณฑ์ที่เก็บรักษาของมีค่าของราชวงศ์เอาไว้ ไม่ว่าจะเป็นมงกุฎ เพชร ชูตอัศวินสมัยโบราณ รวมถึงการเข้าร่วมทริปกับ Yeoman Warders อดีตทหารรักษาพระองค์ ที่ ผันตัวมาเป็นไกด์นำเที่ยว

**\*\* อิสระอาหารกลางวัน และ อาหารค่ำ เพื่อสะดวกแก่การเดินทางท่องเที่ยว \*\***

**ที่พัก** Ibis London Wembley ระดับ 3 ดาว หรือระดับเทียบเท่า



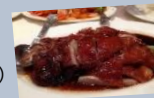


**Day5 เมืองลอนดอน – พระราชวังบักกิงแฮม – พระราชวังเวสต์มินสเตอร์ – หอนาฬิกาบิ๊กเบน – จัตุรัสทราฟัลการ์ – ถนนออกซ์ฟอร์ด – สนามบินลอนดอนฮีทโธรว์ สหราชอาณาจักร**

เช้า บริการอาหารเช้า ณ ห้องอาหารของโรงแรม (7)

นำท่านเดินทางสู่ **เมืองลอนดอน (London)** (เดินทางประมาณ 1.30 ชั่วโมง) เมืองหลวงของประเทศอังกฤษ นำท่านชมด้านนอกของ **พระราชวังบักกิงแฮม (Buckingham Palace)** เดิมชื่อคฤหาสน์บักกิงแฮม (Buckingham House) เป็นพระราชวังที่เป็นที่ประทับเป็นทางการของราชวงศ์อังกฤษ เป็นสถานที่ที่ใช้สำหรับการเลี้ยงรับรองของรัฐและยังเป็นสิ่งดึงดูดนักท่องเที่ยวสำคัญของเมือง พระราชวังบักกิงแฮมกลายเป็นพระราชฐานที่ประทับอย่างเป็นทางการของราชวงศ์อังกฤษเมื่อสมเด็จพระราชินีนาถวิกตอเรียขึ้นครองราชย์เมื่อปี ค.ศ. 1837 นำท่านชม **พระราชวังเวสต์มินสเตอร์ (Westminster Palace)** หรือ **ตึกรัฐสภาเวสต์มินสเตอร์ (Houses of Parliament)** เป็นสถานที่ที่สภาสองสภาของรัฐสภาแห่งสหราชอาณาจักร (สภาขุนนาง และสภาสามัญชน) ใช้ประชุม พระราชวังตั้งอยู่บนฝั่งเหนือของแม่น้ำเทมส์ในนครเวสต์มินสเตอร์ของเมืองลอนดอน พระราชวังเวสต์มินสเตอร์ สร้างขึ้นในปี ค.ศ. 1016 มีห้องทั้งหมดด้วยกันประมาณ 1,100 ห้อง 100 บันได และระเบียงยาวรวมประมาณ 4.8 กิโลเมตร ตัวสิ่งก่อสร้างส่วนใหญ่สร้างในคริสต์ศตวรรษที่ 19 พระราชวังเวสต์มินสเตอร์ ได้รับการขึ้นทะเบียนให้เป็นมรดกโลกโดยองค์การยูเนสโกเมื่อปี ค.ศ. 1987 ยังเป็นที่ตั้งของหอนาฬิกา **หอนาฬิกาบิ๊กเบน (Big Ben / Elizabeth Tower)** อันเป็นสัญลักษณ์ของประเทศอังกฤษ ตีบอกเวลาทุกหนึ่งชั่วโมง เป็นนาฬิกาที่มีหน้าปัดใหญ่ที่สุดในโลก นำท่านเดินทางสู่ **จัตุรัสทราฟัลการ์ (Trafalgar Square)** จัตุรัสกลางเมืองที่รายล้อมไปด้วยอาคารราชการสำคัญของลอนดอน

เที่ยง บริการอาหารเที่ยง ณ ภัตตาคารอาหารจีน พิเศษ เมนู เป็ดย่างชื่อดังของลอนดอน (8)



นำท่านเดินทางสู่ **ช้อปปิ้งห้างสรรพสินค้าชั้นนำที่ ถนนออกซ์ฟอร์ด (Oxford Street)** ที่มีห้างสรรพสินค้าใหญ่มากมายอย่าง Mark & Spencer, Primark, Selfridges, Next, Zara ฯลฯ หรือย่านไนท์บริดจ์ (Knights Bridge) ซึ่งเป็นที่ตั้งของ ห้างสรรพสินค้าชื่อดังอย่าง **ห้างฮาร์วีย์ นิคอล (Harvey Nicole)** และ **ห้างแฮร์รอดส์ (Harrods)** ที่ท่านสามารถเลือกซื้อสินค้าแฟชั่นชั้นนำจากทั่วโลก รวมทั้งกระเป๋าแฮร์รอดส์ที่นิยมกันทั่วโลก



18.30 นำท่านเดินทางสู่ **สนามบินลอนดอนฮีทโธรว์ สหราชอาณาจักร** (เดินทางประมาณ 30 นาที)

21.20 นำท่านออกเดินทางสู่ **สนามบินสุวรรณภูมิ ประเทศไทย** โดยสายการบิน **Eva Air** เที่ยวบินที่ **BR068** (บริการอาหารและเครื่องดื่ม)



**Day6 สนามบินสุวรรณภูมิ ประเทศไทย**

15.45 เดินทางถึง **สนามบินสุวรรณภูมิ ประเทศไทย** โดยสวัสดิภาพ ... พร้อมความประทับใจ

\*\*\*\*\*



## ✔ อัตราค่าบริการนี้รวม



ค่าตัวเครื่องบินไป-กลับพร้อมคณะ



ค่าภาษีสนามบินทุกแห่งที่มี



ค่าน้ำหนักกระเป๋าสัมภาระ  
เป็นไปตามสายการบินกำหนด



ค่าจ้างมีคฤหาสน์คอยบริการตลอด  
การเดินทาง



ค่าอาหารตามมือที่ระบุในรายการ



ค่ารถรับ-ส่ง และนำเที่ยวตามรายการ



ค่าที่พักตามที่ระบุในรายการ  
พักห้องละ 2-3 ท่าน



ค่าเข้าชมสถานที่ต่างๆ ตามรายการ



ค่าประกันอุบัติเหตุระหว่างเดินทาง  
วงเงินท่านละ 1,000,000 บาท  
เงื่อนไขตามกรมธรรม์



ค่าบริการซึ่งได้รวมภาษีมูลค่าเพิ่ม 7% แล้ว  
ถ้าบริษัทสามารถ หัก ภาษี ณ ที่จ่าย 3%  
(ยอดก่อนภาษีมูลค่าเพิ่ม)

## ✘ อัตราค่าบริการนี้ไม่รวม



ค่าใช้จ่ายส่วนตัวนอกเหนือจากรายการที่ระบุ เช่น ค่าทำหนังสือเดินทาง, ค่าโทรศัพท์, ค่าโทรศัพท์  
ทางไกล, ค่าอินเทอร์เน็ต, ค่าซักรีด, มีนิบาร์ในห้อง (กรุณาสอบถามจากหัวหน้าทัวร์ก่อนการใช้บริการ)



ค่าทิปคนขับรถ และหัวหน้าทัวร์



ค่าดำเนินการอื่นๆ สำหรับผู้ที่ไม่ได้ถือหนังสือเดินทางสัญชาติไทย ค่าดำเนินการ  
แจ้งเข้า-ออกประเทศ



ค่าอาหารพิเศษที่นอกเหนือจากที่รายการทัวร์กำหนด และ รวมถึงการริเวออาหารพิเศษต่างๆ  
เช่น อาหารเจ มังสวิรัต อาหารทะเล เป็นต้น



ค่าบริการอื่นๆเพิ่มของสายการบิน เช่น ที่นั่ง อาหาร วิลแชร์ และ บริการเสริมอื่น (ถ้ามี)



ค่าวีซ่าท่องเที่ยว (ถ้ามี) รวมถึงกรณีที่ประเทศปลายทางประกาศยกเลิกวีซ่าท่องเที่ยว  
สำหรับนักท่องเที่ยวชาวไทย



## **เงื่อนไขการยกเลิกการเดินทาง**

1. กรณีที่นักท่องเที่ยวต้องการ **ขอยกเลิกการเดินทาง เลื่อน หรือ เปลี่ยนแปลงการเดินทาง** นักท่องเที่ยว (ผู้มีรายชื่อในเอกสารการจอง) จะต้อง อีเมล เพื่อลงนามในเอกสารแจ้งยืนยันยกเลิกการจอง กับทางบริษัทเป็นลายลักษณ์อักษรเท่านั้น ทางบริษัทไม่รับยกเลิกการจองผ่านทางโทรศัพท์ ไม่ว่ากรณีใดๆ ทั้งสิ้น

2. กรณีนักท่องเที่ยวต้องการ **ขอรับเงินค่าบริการคืน** กรุณาส่งเอกสารทางอีเมล เอกสารที่ใช้ประกอบการขอรับเงินคืนรายละเอียดดังนี้

- หน้าสมุดบัญชีธนาคารที่ต้องการให้นำเงินเข้า
- ใบเรียกเก็บเงิน หรือ หลักฐานการชำระค่าบริการต่างๆ ทั้งหมด
- พาสปอร์ตหน้าแรกของผู้เดินทาง

**\*\* กรณีมอบอำนาจจะต้องมีหนังสือมอบอำนาจ และ สำเนาบัตรประชาชนของผู้รับมอบอำนาจ \*\***

เงื่อนไขการคืนเงินค่าบริการดังนี้

**แจ้งยกเลิกก่อนเดินทาง  
ตั้งแต่ 30 วันขึ้นไป**

**คืนค่าใช้จ่ายทั้งหมด หรือ หักค่าใช้จ่ายจริงที่เกิดขึ้น**  
(กรณีวันเดินทางตรงกับช่วงวันหยุดนักขัตฤกษ์ ไม่ว่าจะวันใดวันหนึ่ง ทางบริษัทขอสงวนสิทธิ์ในการยกเลิกการเดินทางไม่น้อยกว่า 55 วัน)

**แจ้งยกเลิกก่อนเดินทาง  
15-29 วัน**

**เก็บค่าใช้จ่ายท่านละ 50% ของค่าทัวร์**  
**หรือ หักค่าใช้จ่ายจริงที่เกิดขึ้น**  
(กรณีที่มิใช่ค่าใช้จ่ายตามจริงมากกว่ากำหนด ทางบริษัทขอสงวนสิทธิ์ในการเรียกเก็บค่าใช้จ่ายเพิ่ม)

**แจ้งยกเลิกก่อนเดินทาง  
0-14 วัน**

**เก็บค่าใช้จ่ายท่านละ 100% ของค่าทัวร์**





## ข้อมูลสำคัญเกี่ยวกับโรงแรมที่พักที่ท่านควรรทราบ

1. เนื่องจากการวางแผนผังห้องพักของแต่ละโรงแรมแตกต่างกัน เช่น ห้องพักแบบห้องเดี่ยว (Single) ห้องพักแบบห้องคู่ 2 ท่าน (Twin/Double) และ ห้องพักแบบ 3 ท่าน / 3 เตียง (Triple Room) จึงอาจทำให้ห้องพักแต่ละประเภท อาจจะไม่ติดกัน หรือ อยู่คนละชั้นกัน และบางโรงแรมอาจจะไม่มีห้องพักแบบ 3 ท่าน ซึ่งถ้าต้องการเข้าพัก 3 ท่าน อาจจะต้องเป็น 1 เตียงใหญ่ กับ 1 เตียงพับเสริม หรือ อาจมีความจำเป็นต้องแยกห้องพักเป็นห้องคู่ 1 ห้อง (Twin/Double) และ ห้องเดี่ยว 1 ห้อง (Single) ไม่ว่ากรณีใดๆ ทางบริษัทขอสงวนสิทธิ์ในการเรียกเก็บค่าบริการเพิ่มตามจริงที่เกิดขึ้นจากนักท่องเที่ยว
2. กรณีที่มีงานจัดประชุมนานาชาติ (Trade Fair) เป็นผลให้ค่าโรงแรมสูงขึ้นมาก และ ห้องพักในเมืองเต็ม บริษัทฯ ขอสงวนสิทธิ์ในการปรับเปลี่ยน หรือย้ายเมืองเพื่อให้เกิดความเหมาะสม
3. โดยส่วนใหญ่ตามธรรมเนียม ของห้องพักจะเป็นห้องพักที่ห้ามสูบบุหรี่ (Non Smoking Room) โดยทางโรงแรมอาจมีการติดตั้งอุปกรณ์ดับจับควันไว้ในห้อง กรณีที่มีการลักลอบสูบบุหรี่ในห้องพัก และถูกตรวจสอบได้ ผู้เข้าพักจำเป็นต้องชำระค่าปรับกับโรงแรมโดยตรง โดยค่าปรับขึ้นอยู่กับเงื่อนไขของแต่ละโรงแรม



## ข้อมูลสำคัญเกี่ยวกับสายการบินที่ท่านควรรทราบ

1. เกี่ยวกับที่นั่งบนเครื่องบิน เนื่องจากบัตรโดยสาร เป็นแบบหมู่คณะ (ราคาพิเศษ) สายการบินจึงขอสงวนสิทธิ์ในการเลือกที่นั่งบนเครื่องบินทุกกรณี แต่ทางบริษัทจะพยายามให้มากที่สุด ให้ลูกค้าผู้เดินทางที่มาด้วยกันได้นั่งด้วยกัน หรือใกล้กันให้มากที่สุดเท่าที่จะสามารถทำได้
2. กรณีที่ท่านเป็นมุสลิม หรือ นับถือศาสนาอิสลาม หรือ แพ้อาหารบางประเภท โปรดระบุมาให้ชัดเจนในขั้นตอนการจอง กรณีที่แจ้งล่วงหน้าก่อนเดินทางกะทันหัน อาจมีค่าใช้จ่ายเพิ่มเพื่อชำระกับเมนูใหม่ที่ต้องการ เพราะเมนูเดิมของคณะ ไม่สามารถยกเลิกได้
3. บางสายการบินอาจมีเงื่อนไขเกี่ยวกับการให้บริการอาหารบนเครื่องบินแตกต่างกัน ขอให้ท่านทำความเข้าใจถึงวัฒนธรรมประจำชาติ ของแต่ละสายการบินที่กำลังให้บริการท่านอยู่
4. สายการบินอาจมีการงดเสิร์ฟอาหาร และเครื่องดื่ม หรือเปลี่ยนแปลงรูปแบบอาหาร ขึ้นอยู่กับสายการบินเป็นผู้กำหนด





## เงื่อนไข และข้อควรทราบอื่นๆ ที่ท่านควรทราบ

1. ทัวرنีสำหรับผู้มีวัตถุประสงค์เพื่อการท่องเที่ยวเท่านั้น
2. ทัวرنีขอสงวนสิทธิ์สำหรับผู้เดินทางที่ถือหนังสือเดินทางธรรมดา (หน้าปกสีน้ำตาล / เลือดหมู) เท่านั้น กรณีที่ท่านถือหนังสือเดินทางราชการ (หน้าปกสีน้ำเงินเข้ม) หนังสือเดินทางทูต (หน้าปกสีแดงสด) และต้องการเดินทางไปพร้อมคณะทัวร์ อันมีวัตถุประสงค์เพื่อการท่องเที่ยว โดยไม่มีจดหมายเชิญ หรือ เอกสารใดเชื่อมโยงเกี่ยวกับการขออนุญาตการใช้หนังสือเดินทางพิเศษอื่นๆ หากไม่ผ่านการอนุมัติของเคาน์เตอร์เช็คอิน ด้านตรวจคนเข้าเมือง ทั้งฝั่งประเทศไทย (ต้นทาง) ขาวอก และ ต่างประเทศ (ปลายทาง) ขาเข้า ไม่ว่ากรณีใดก็ตาม ทางบริษัทขอสงวนสิทธิ์ไม่รับผิดชอบความผิดพลาดที่จะเกิดขึ้นในส่วนนี้ ไม่ว่าส่วนใดส่วนหนึ่ง
3. ทัวرنีเป็นทัวร์แบบเหมาจ่ายล่วงหน้าเรียบร้อยแล้วทั้งหมด หากท่านไม่ได้ร่วมเดินทางหรือใช้บริการตามที่ระบุไว้ในรายการ ไม่ว่าบางส่วนหรือทั้งหมด หรือถูกปฏิเสธการเข้า-ออกเมือง หรือด้วยเหตุผลใดๆ ก็ตาม ทางบริษัทขอสงวนสิทธิ์ไม่คืนเงินค่าบริการ ไม่ว่าบางส่วนหรือทั้งหมดให้แก่ท่านไม่ว่ากรณีใดๆ ก็ตาม
4. ทางบริษัทขอสงวนสิทธิ์ไม่รับผิดชอบค่าเสียหายจากความผิดพลาดในการสะกดชื่อ นามสกุล คำนำหน้าชื่อ เลขที่หนังสือเดินทาง เลขที่วีซ่า และอื่นๆ เพื่อใช้ในการจองตั๋วเครื่องบิน ในกรณีที่นักท่องเที่ยว หรือ เอเยนต์ไม่ได้ส่งหน้าหนังสือเดินทาง และ หน้าวีซ่ามาให้กับทางบริษัทพร้อมการชำระ-เงินมัดจำหรือส่วนที่เหลือทั้งหมด
5. ทางบริษัทขอสงวนสิทธิ์ในการเปลี่ยนแปลงรายการการเดินทางตามความเหมาะสม เพื่อให้สอดคล้องกับ สถานการณ์ ภูมิอากาศ และเวลา ณ วันที่เดินทางจริงของประเทศที่ท่านเดินทาง ทั้งนี้ ทางบริษัทจะคำนึงถึงความปลอดภัย และ ประโยชน์ของลูกค้าเป็นสำคัญ
6. ทางบริษัทขอสงวนสิทธิ์ไม่รับผิดชอบต่อความเสียหายหรือค่าใช้จ่ายใดๆ ที่เพิ่มขึ้นของนักท่องเที่ยวที่ไม่ได้เกิดจากความผิดของทางบริษัท เช่น ภัยธรรมชาติ การจลาจล การนัดหยุดงาน การปฏิวัติ อุบัติเหตุ ความเจ็บป่วย ความสูญหายหรือเสียหายของสัมภาระ ความล่าช้า เปลี่ยนแปลง หรือการบริการของสายการบิน เหตุสุดวิสัยอื่น เป็นต้น
7. อัตราค่าบริการนี้คำนวณจากอัตราแลกเปลี่ยนเงินตราต่างประเทศ ณ วันที่ทางบริษัทเสนอราคา ดังนั้น ทางบริษัทขอสงวนสิทธิ์ในการปรับราคาค่าบริการเพิ่มขึ้น ในกรณีที่มีการเปลี่ยนแปลงอัตราแลกเปลี่ยนเงินตราต่างประเทศ ค่าตัว เครื่องบิน ค่าภาษีน้ำมัน ค่าภาษีสนามบิน ค่าประกันภัยสายการบิน การเปลี่ยนแปลงเที่ยวบิน ฯลฯ ที่ทำให้ต้นทุนสูงขึ้น
8. มีคฤหาสน์ พนักงาน หรือตัวแทนของทางบริษัท ไม่มีอำนาจในการให้คำสัญญาใดๆ แก่บริษัท เว้นแต่มีเอกสารลงนามโดยผู้มีอำนาจของบริษัทกำกับเท่านั้น
9. นักท่องเที่ยวต้องมีความพร้อมในการเดินทางทุกประการ หากเกิดเหตุสุดวิสัยใดๆ ระหว่างรอการเดินทาง อันไม่ใช่เหตุที่เกี่ยวข้องกับทางบริษัท อาทิ วีซ่าไม่ผ่าน เกิดอุบัติเหตุที่ไม่สามารถควบคุมได้ นอกเหนือการควบคุมและคาดหมาย ทางบริษัทจะรับผิดชอบคืนค่าทัวร์เฉพาะส่วนที่บริษัทยังไม่ได้ชำระแก่ทางคู่ค้าของทางบริษัท หรือจะต้องชำระตามข้อ ตกลงแก่คู่ค้าตามหลักปฏิบัติเท่านั้น
10. คณะทัวร์นี้ เป็นการชำระค่าใช้จ่ายทั้งหมดแบบผูกขาดกับตัวแทนบริษัทที่ได้รับการรับรองอย่างถูกต้อง ณ ประเทศปลายทาง ซึ่งบางส่วนของโปรแกรมอาจจำเป็นต้องท่องเที่ยวอันเป็นไปตามนโยบายของประเทศปลายทางนั้นๆ กรณีที่ท่านไม่ต้องการใช้บริการส่วนใดส่วนหนึ่ง ไม่ว่ากรณีใดก็ตาม จะไม่สามารถคืนค่าใช้จ่ายให้ได้ และ อาจมีค่าใช้จ่ายเพิ่มเติมขึ้น ตามมาเป็นบางกรณี ทางบริษัทขอสงวนสิทธิ์ในการเรียกเก็บค่าใช้จ่ายที่เกิดขึ้นจริงทั้งหมดกับผู้เดินทาง กรณีที่เกิดเหตุการณ์นี้ขึ้น ไม่ว่ากรณีใดก็ตาม
11. กรณีลูกค้าที่จองเฉพาะทัวร์ไม่รวมบัตรโดยสารโดยเครื่องบิน (จอยด์แลนด์ทัวร์ ชื่อตัวเครื่องบินแยกเอง) ในวันเริ่มทัวร์ (วันที่หนึ่ง) ท่านจำเป็นต้องมารอคณะท่าน ทางบริษัทไม่สามารถให้คณะ รอท่านได้ ไม่ว่ากรณีใดก็ตาม กรณีที่ไฟล์ทของท่านช้ากว่าคณะ และ ยืนยันเดินทาง ท่านจำเป็นต้องเดินทางตามคณะไปยังเมือง หรือ สถานที่ท่องเที่ยวที่คณะอยู่ในเวลานั้นๆ กรณีนี้ จะมีค่าใช้จ่ายเพิ่ม ท่านจำเป็นต้องชำระค่าใช้จ่ายที่ใช้ในการเดินทางด้วยตนเองทั้งหมดเท่านั้น ไม่ว่า กรณีใดก็ตาม และ ทางบริษัทขอสงวนสิทธิ์ไม่สามารถชดเชย หรือ ทดแทน หากท่านไม่ได้ท่องเที่ยวเมือง หรือ สถานที่ท่องเที่ยวใดๆ สถานที่หนึ่ง ทุกกรณี เนื่องจากเป็นการชำระแบบเหมาจ่ายกับตัวแทนแล้วทั้งหมด





## ข้อมูลสำคัญเกี่ยวกับ การยื่นคำร้องขอวีซ่า ที่ท่านควรรู้อ

1. โปรแกรมทัวร์นี้ไม่รวม ค่าธรรมเนียมวีซ่าต่างๆจากสถานทูต ค่าบริการและค่าธรรมเนียมจากศูนย์ยื่นวีซ่า หรือค่าใช้จ่ายพิเศษค่าใช้จ่ายเพิ่มเติมอื่นๆจากทั้งทางสถานทูต และศูนย์ยื่นวีซ่า
2. ผู้สมัครทุกท่าน จำเป็นต้องมาแสดงตน ณ ศูนย์ยื่นรับคำร้องขอวีซ่า เพื่อสแกนลายนิ้วมือทุกท่าน
3. ระยะเวลาในการพิจารณาวีซ่าของสถานทูต โดยประมาณ 15-20 วันทำการ เป็นอย่างน้อย (ไม่รวมเสาร์ - อาทิตย์ และวันหยุดของสถานทูตนั้นๆ ตามประกาศ) และทั้งนี้ขึ้นอยู่กับจำนวนของผู้สมัครในแต่ละช่วงเป็นสำคัญ
4. ทางบริษัทฯ ขอสงวนสิทธิ์ในการยื่นวีซ่าแบบหมู่คณะ โดยทางแผนกวีซ่าจะเป็นผู้ได้รับกำหนดการนัดหมายวัน และเวลาจากทางสถานทูตหรือศูนย์รับคำร้องขอวีซ่าเท่านั้น
5. หากท่านไม่สะดวกมาดำเนินการยื่นวีซ่าในวันใด รวมไปถึงมีความจำเป็นต้องใช้หนังสือเดินทางเพื่อ กิจธุระส่วนตัวของท่านในช่วงใดบ้าง ซึ่งอาจจะอยู่ในช่วงระยะเวลาการพิจารณาวีซ่า หรือ ซึ่งอาจทำให้ให้มีผลต่อการ พิจารณาวีซ่า (เล่มหนังสือเดินทางอยู่ระหว่างการพิจารณาที่สถานทูต) **ท่านจำเป็นต้องแจ้งล่วงหน้าก่อน ตั้งแต่ ขึ้นตอนการจอง หรือ ก่อนชำระเงินมัดจำ** แผนกวีซ่าจะประสานงานอีกครั้ง การนัดหมายแบบกรณีจำเป็นต่างๆ นั้นมี ค่าใช้จ่ายเพิ่มเติม ที่ท่านต้องชำระในส่วนนี้ด้วยตนเอง
  - 5.1 **คิวพิเศษ (Premium)** คือ การนัดหมายที่เร็วขึ้น หรือ สามารถเลือกเวลาได้มากขึ้น
  - 5.2 **การยื่นแบบเร่งด่วน (Fast Track)** ใช้เวลาพิจารณาเร็วกว่าปกติ
- \*\* การบริการพิเศษนี้ยังคงใช้มาตรฐานการพิจารณาวีซ่าแบบเดิมทั้งหมด \*\*** ประเทศที่ท่านสามารถเลือก ชื่อบริการพิเศษนี้ได้ มีบางประเทศในยุโรปเท่านั้น กรุณาสอบถามเจ้าหน้าที่วีซ่า
6. กรณีที่ท่านไม่สามารถยื่นวีซ่าพร้อมคณะได้ จะต้องยื่นก่อน หรือ หลัง คณะ และหากเกิดค่าใช้จ่ายไม่ ว่ากรณีใดๆ ก็ตาม ท่านจำเป็นต้องชำระค่าใช้จ่ายที่เกิดขึ้นตามจริงทั้งหมด เช่น ค่าบัตรโดยสารโดยเครื่องบิน (ตัว) จะต้องออกก่อนแต่ตัวยังไม่ออก เนื่องจากท่านยื่นหลังคณะ
7. หลังจากยื่นวีซ่าเรียบร้อยแล้ว สถานทูตไม่อนุญาตให้ทำการยืมหนังสือเดินทางจากสถานทูตออกมาระหว่าง ขึ้นตอนการพิจารณาวีซ่าไม่ว่ากรณีใดๆ ทั้งสิ้น ดังนั้นหากท่านมีความจำเป็นในการใช้เล่มฯ เพื่อเดินทาง กรุณาแจ้ง เจ้าหน้าที่
8. กรณีที่ท่านมีวีซ่าท่องเที่ยวเชิงเกษียณที่สามารรถเข้าออกได้หลายครั้งโดยยังไม่หมดอายุ จำเป็นต้องเป็น วีซ่าชนิดท่องเที่ยวเท่านั้น โดยจะต้องอยู่ในหนังสือเดินทางเล่มปัจจุบันที่มีอายุคงเหลืออย่างน้อย 6 เดือน ณ วันเดินทาง กลับกรุณาส่งหน้าวีซ่าและหน้าที่มีการประทับตราเข้าประเทศมาแล้วให้กับเจ้าหน้าที่ตรวจสอบเพื่อความถูกต้อง
9. การบิดเบือนข้อเท็จจริงหรือให้ข้อมูลเท็จแก่สถานทูตฯ อาจถูกระงับมิให้เดินทางเข้าประเทศในกลุ่มเซงเก้น เป็นการถาวร ในกรณีถูกปฏิเสธวีซ่า สถานทูตฯ ไม่มีนโยบายในการคืนค่าธรรมเนียมการบิดเบือนข้อเท็จจริงหรือให้ข้อมูล เท็จแก่สถานทูตฯ อาจถูกระงับมิให้เดินทางเข้าประเทศในกลุ่มเซงเก้นเป็นการถาวร ในกรณีถูกปฏิเสธวีซ่า สถานทูตฯ ไม่มีนโยบายในการคืนค่าธรรมเนียม
10. บางกรณีสถานทูตอาจขอให้มาแสดงตน หลังจากกลับจากประเทศปลายทางแล้ว ซึ่งขอให้ท่านให้ความ ร่วมมือในส่วนนี้เพื่อให้การยื่นคำร้องในครั้งต่อๆ ไปสะดวกมากขึ้น ทั้งนี้ขึ้นอยู่กับดุลยพินิจของเจ้าหน้าที่สถานทูตเป็น สำคัญ
11. การที่วีซ่าจะออกให้ทันวันเดินทางหรือไม่ หรือ ออกก่อนเดินทางเพียงไม่กี่วัน เราไม่สามารถฟ้องร้องหรือ เรียกชดเชยค่าเสียหายใดๆ ได้ทั้งสิ้น เนื่องจากมีเอกสารทั้งการทวงคืนของอยู่
12. ทางแผนกวีซ่าของบริษัท ไม่มีนโยบาย ขอวีซ่าในระยะเวลาออกเหนือระยะเวลาการเดินทางตาม โปรแกรมทัวร์ ท่องเที่ยว
13. เกี่ยวกับเอกสารทางราชการที่จำเป็นต้องแปล เช่น หนังสือยินยอมให้บุตรเดินทางไปต่างประเทศที่ออกจาก สำนักงานเขต หรือ อำเภอ ที่อาศัยอยู่ ใบปกครองบุตรกรณีบิดาและมารดา หย่าร้าง ใบสำคัญการหย่า กรณีศูนย์รับ ยื่นคำร้องขอวีซ่า หรือ สถานทูตต้องการ เอกสารที่แปลเรียบร้อยแล้ว จำเป็นจะต้องได้รับการรับรอง (มีตราประทับ) จาก กรมการกงสุลเท่านั้น ซึ่งจะมีค่าใช้จ่ายเพิ่ม ฉบับละ ประมาณ 1,000-1,500 บาท กรณีนี้ จำเป็นที่สุด สำหรับเด็กที่อายุ ต่ำกว่า 18 ปีบริบูรณ์ ไม่ได้เดินทางกับ มารดาและบิดา (เช่น เดินทางกับมารดา และ บิดาไม่ได้เดินทางด้วย) ค่าใช้จ่ายใน ส่วนนี้ ลูกจำเป็นต้องรับผิดชอบด้วยตนเอง ทางบริษัทฯ ขอสงวนสิทธิ์ไม่สามารถชำระค่าใช้จ่ายในส่วนนี้ให้ท่านได้ แต่ หากเอกสารการแปลแบบปกติ (ไม่จำเป็นต้องมีตราประทับ) ทางบริษัทยินดีอำนวยความสะดวกให้ท่านได้ตามปกติ







ระยะเวลาเดินทาง	ค่าเบี้ยประกันภัย (บาท)			
	ฮับฮอป	บูที	แซมบ้า	แกงโก้
1-2 วัน	225	265	295	420
3 วัน	230	270	305	445
4 วัน	250	276	315	460
5 วัน	272	335	355	500
6 วัน	290	340	375	565
7 วัน	315	345	395	605
8 วัน	330	365	440	635
9 วัน	345	385	470	655
10 วัน	365	420	485	680
11 วัน	395	470	555	720
12 วัน	435	520	575	780
13 วัน	470	545	595	835
14 วัน	510	575	645	890
15-18 วัน	555	645	780	1,355
19-22 วัน	610	685	980	1,510
23-26 วัน	670	780	1,290	1,665
27-31 วัน	740	835	1,460	1,770

- หมายเหตุ :
- ระยะเวลาประกันภัยต่อปีสูงสุด 6 เดือน - 80 ปี
  - ระยะเวลาประกันภัยต่อปีสูงสุด 10 วันสำหรับประเทศไทยและเดินทางออกจากประเทศไทยเท่านั้น
  - จำนวนผู้เอาประกันภัยต้องไม่เกิน 10 ท่าน ต่อ 1 กลุ่ม
  - จำกัดความคุ้มครองสูงสุดต่อหัวผู้เอาประกันภัย หรือเหตุการณ์ภัยที่คุ้มครองไม่เกิน 100,000,000 บาท
  - ระยะเวลาประกันภัยควรศึกษาและทำความเข้าใจเกี่ยวกับข้อตกลงคุ้มครอง เงื่อนไขกรมธรรม์ และผลประโยชน์อื่น ๆ ก่อนตัดสินใจทำประกันภัย
  - บริการช่วยเหลือฉุกเฉินด้านการแพทย์ บก. 24 ชั่วโมง พီ เซอร์วิสเซส (ประเทศไทย)
  - สอบถามรายละเอียดเพิ่มเติม โทร: +66 (0) 2 305 8513 (จ-ท 8.30-17.30 น.) อีเมล: travelinsurance-th@allianz.com