

# SPECIAL HOKKAIDO AUTUMN

6 DAY 4 NIGHTS BY THAI AIR ASIA X

**สวยสดงดงาม  
ฤดูใบไม้เปลี่ยนสี**

- นิงเกิลเทอเรส - น้ำตกชิราอิเกะ - ออนเซน
- ฟาร์มอุเอโนะ - นั่งกระเช้าไฟฟ้ายอดเขาอาซาฮิดาเกะ สูงสุดในฮอกไกโด
- ชมโรงกลั่นสาเกโอะโตะโคะยะมะ - ย่านซูซุกิโนะ - ซัปโปโร - โจซังเค
- เขื่อนโฮเฮเคียว - สะพานฟูตานิ - เก็บแอมป์เปิล - มิดซุยะเอากะเลียตพาร์ค
- อัสระ-ซ็อบบิงตลาดปลาโมโจ - ย่านทานุกิโคจิ

**Air Asia** 6วัน 4คืน  
5 - 10 / 12 - 17 / 19 - 24  
25 - 30 ตุลาคม

**\*\*ราคาเริ่มต้น\*\***  
**39,900.-**

TOP-263-1

## กำหนดการเดินทาง : ตุลาคม 2567

วัน	รายการท่องเที่ยว	เช้า	เที่ยง	เย็น	โรงแรมที่พัก
1	เชคอิน สนามบินดอนเมือง 22.00 น.				
2	สนามบินดอนเมือง – สนามบินชิโตเสะ XJ 620 (01.20 – 10.40) นิงเกิลเทอเรส – น้ำตกชิราอิเกะ – ออนเซ็น				HOTEL ROUTE-INN GRAND ASAHIKAWA EKIMAE หรือเทียบเท่า
3	นั่งกระเช้าไฟฟ้าสู่ยอดเขาอาซาฮิดาเกะ ยอดเขาที่สูงที่สุดในฮอกไกโด – ชมโรงกลั่นสาเก โอะโตะโคะยะมะ – ย่านซูซุกิโนะ – ซัปโปโร				ANA SAPPORO HOLIDAY INN HOTEL หรือเทียบเท่า
4	โจซังเค – เชื้อนโฮเฮเคียว – สะพานฟุตามิ – เก็บแอปเปิ้ล – มิทซุยเอาร์ทเสิร์ตพาร์ค				ANA SAPPORO HOLIDAY INN HOTEL หรือเทียบเท่า
5	อิสระช้อปปิ้งตลาดปลานิวโจ – ย่านทานุกิโคจิ <b>***ไม่ใช้รถในการเดินทาง***</b>				ANA SAPPORO HOLIDAY INN HOTEL หรือเทียบเท่า
6	สนามบินชิโตเสะ – สนามบินดอนเมือง XJ 621 (11.55 – 17.30)				

ลำดับ	วันเดินทาง	ราคา ผู้ใหญ่	เด็กมีเตียง (6-11ปี)	เด็ก ไม่มีเตียง (2-5ปี)	พักเดี่ยว	ราคาไม่ รวมตัว
<b>ราคานี้ไม่รวมค่าทิปไกด์และคนขับ 700 บาท/ท่าน</b>						
1	05 - 10 ตุลาคม 2567	39,900	39,900	33,900	8,900	25,900
2	12 - 17 ตุลาคม 2567	43,900	43,900	37,900	8,900	25,900
3	19 - 24 ตุลาคม 2567	41,900	41,900	35,900	8,900	25,900
4	25 - 30 ตุลาคม 2567	40,900	40,900	34,900	8,900	25,900

**วันแรก**  
ของการเดินทาง

**สนามบินดอนเมือง – สนามบินซีโตเสะ**



สนามบินดอนเมือง

**เวลา 22.00 น.** พร้อมกันที่ สนามบินดอนเมือง อาคารผู้โดยสารขาออกระหว่างประเทศ เคาน์เตอร์ **สายการบินไทยแอร์เอเชีย เอ็กซ์** เจ้าหน้าที่คอยให้การต้อนรับ ดูแลด้านเอกสาร เช็คอิน และสัมภาระในการเดินทาง

**สนามบินซีโตเสะ – นิงเกิลเทอร์เรส – น้ำตกชิราฮิเกะ –  
ออนเซ็น**

**วันที่สอง**  
ของการเดินทาง



สนามบินซีโตเสะ

**เวลา 01.20 น.** ออกเดินทางสู่ สนามบินซีโตเสะ ประเทศญี่ปุ่น โดย **สายการบินไทยแอร์เอเชีย เอ็กซ์** เที่ยวบินที่ **XJ 620**

**เวลา 10.40 น.** เดินทางถึง สนามบินซีโตเสะ นำท่านผ่านขั้นตอนการตรวจคนเข้าเมืองและศุลกากร **เวลาญี่ปุ่น เร็วกว่าประเทศไทย 2 ชั่วโมง**

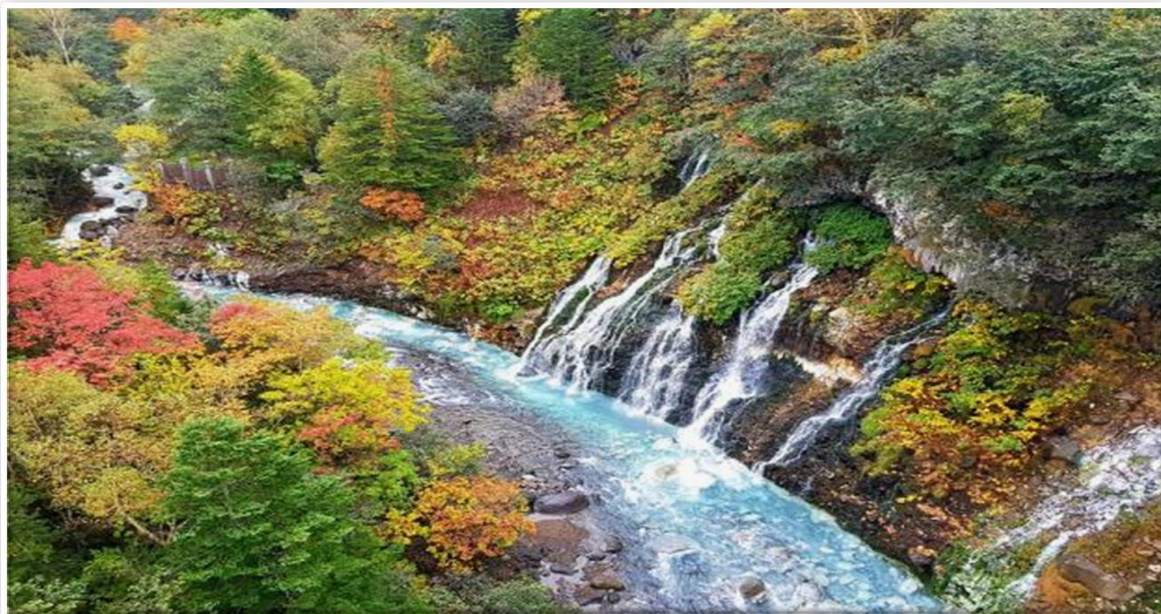
**บริการอาหารบนเครื่อง**  
น้ำดื่ม ทั้งไปและกลับ  
คัพคอปป์ บน.กระป๋อง จำนวน: 20 กก.

## รับประทานอาหารกลางวัน ณ ภัตตาคาร **เบนโตะ**

เดินทางสู่ **หมู่บ้านนิงเกิลเทอเรส** เป็นหมู่บ้านขนาดเล็ก ๆ ที่บอกเลยว่าของน่าซื้อปิ้งเยอะมากมาย ความดีงามของที่นี่ที่เห็นเด่น ๆ เลยก็โครงการออกแบบ เพราะรูปแบบของจะทำเป็นกระท่อมไม้เล็ก ๆ ท่ามกลางป่าที่ร่มรื่น เชื่อมต่อกันด้วยสะพานไม้ โดยที่นี่เน้นไปที่สินค้าจำพวกงานฝีมือแฮนด์เมด และสินค้าพื้นเมืองจำพวกงานฝีมือต่าง ๆ



**ชมน้ำตกชิราฮิเกะ (SHIRAHIGE WATERFALL)** เป็นน้ำตกที่มีชื่อเสียงและสวยงามติดอันดับต้น ๆ ของเกาะฮอกไกโด ประเทศญี่ปุ่น ที่นี้มีความแปลกและพิเศษตรงที่สีของน้ำตกมีสีฟ้าอมเขียวที่ไม่เหมือนน้ำตกที่เคยเห็นมา จึงทำให้ที่นี่ติด 1 ใน 5 น้ำตกที่สวยงามที่สุดในฮอกไกโด สำหรับคนที่รักในธรรมชาติ ป่า เขา น้ำตก ไม่ควรพลาด ส่วนช่วงที่พีคที่สุดขอยกให้ฤดูใบไม้ร่วง ที่นี้จะสวยงามมาก ๆ น้ำตกสีฟ้า ๆ ล้อมรอบไปด้วยใบไม้เปลี่ยนสีแดง เหลือง ส้ม ส่วนสีของแม่น้ำที่เป็นสีฟ้าอมเขียว ก็เกิดขึ้นจากแร่โคบอลต์นั่นเอง ถ้ามาในช่วงหน้าหนาวก็สวยงามไม่แพ้กัน น้ำตกแห่งนี้จะถูกปกคลุมด้วยหิมะและกลายเป็นน้ำแข็ง สวยแปลกตาไปอีกแบบ



รับประทานอาหารค่ำ ณ ภัตตาคาร **บุฟเฟต์ชาบูชาบู**



หลังจากรับประทานอาหารค่ำแล้ว ให้ท่านได้อาบน้ำแร่เพื่อสุขภาพ  
เพิ่มวิตามินผิวให้กับร่างกาย ผ่อนคลายความเมื่อยล้าได้อย่างเต็มที่



วันที่สาม

ของการเดินทาง

นั่งกระเช้าไฟฟ้าสู่ยอดเขาอาซาฮิดาเกะ

**ยอดเขาที่สูงที่สุดใน ฮอกไกโด** - ชมโรงกลั่นสาเกโอะโตะโคะยะมะะ -  
ย่านซูซุกิโนะ - ชัปโปโร

รับประทานอาหารเช้า ณ ห้องอาหารของโรงแรม

นำท่าน **นั่งกระเช้าภูเขาอาซาฮิ** เป็นภูเขาที่ตั้งอยู่ใกล้กับเมืองอิคาซึคาว่า ฮอกไกโด และภูเขาที่สูงที่สุดบน  
เกาะฮอกไกโดของญี่ปุ่น เป็นส่วนหนึ่งของกลุ่มภูเขาไฟ DAISETSUZAN ของเทือกเขา ISHIKARI ซึ่งอยู่ทาง  
ตอนเหนือของอุทยานแห่งชาติ DAISETSUZAN ชื่อพื้นเมืองของไอนุคือ KAMUI-MINTARA ซึ่งแปลว่า  
"สนามเด็กเล่นของเหล่าทวยเทพ"



## รับประทานอาหารกลางวัน ณ ภัตตาคาร

นำท่านสู่ **โรงกลั่นสาเก โอะโตะโคยะมะ (OTOKOYAMA)** ในอะซะฮิกะวะ (ASAHIKAWA) ฮอคไกโดประวัติความเป็นมาอันยาวนานกว่า 350 ปี เป็นสาเกที่ขึ้นชื่อของตระกูลโชกุนโตะกุกะวะ และยังคงปรากฏอยู่ในภาพเขียนของ **UTAMARO** หนึ่งในจิตรกรที่มีชื่อเสียงของญี่ปุ่น

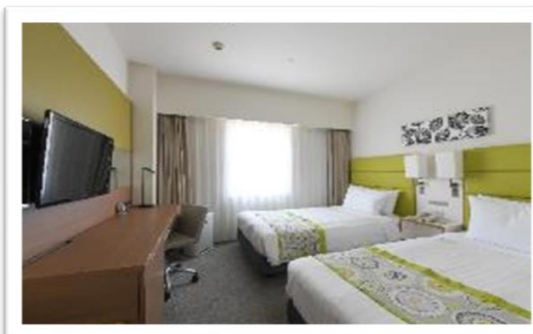


นำท่านเดินทางสู่ **ย่านซูซุกิโนะ(SUSUKINO)** นับเป็นย่านที่เต็มไปด้วยแหล่งบันเทิงที่โด่งดังมากที่สุดของเมืองซัปโปโร(SAPPORO) อีกทั้งยังเรียกได้ว่าเป็นย่านบันเทิงที่ใหญ่ที่สุดในทางตอนเหนือของญี่ปุ่นเต็มไปด้วยร้านค้าย่าน บาร์ ร้านอาหาร ร้านคาราโอเกะ และตู้ปาจิงโกะ รวมกว่า 4,000 ร้าน



รับประทานอาหารค่ำ ณ ภัตตาคาร **บุฟเฟ่ต์ปังย่าง**

นำท่านเข้าสู่ที่พัก **ANA HOLIDAY INN SAPPORO HOTEL**



วันที่สี่

ของการเดินทาง

โจซังเค - เชื่อนโฮเฮเคียว - สะพานฟูตานิ -  
เก็บแอปเปิ้ล - มิตซึยเอาท์เล็ตพาร์ค

รับประทานอาหารเช้า ณ ห้องอาหารของโรงแรม

นำท่านสู่ **เมืองโจซังเคออนเซ็น** (JOZANKEI ONSEN) ตั้งอยู่ในบริเวณ อุทยานแห่งชาติชิโกะซุ โทยะ (SHIKOTSU-TOYA NATIONAL PARK) ภายในซัปโปโร (SAPPORO) นับเป็นอีกหนึ่ง สถานที่ท่องเที่ยวที่ได้รับความนิยมจาก เหล่านักท่องเที่ยว



**เชื่อนโฮเฮเคียว** เป็นเขื่อนคอนกรีตโค้งมีความสูง 102.5 ม. ตั้งอยู่ที่มินามิคู ซัปโปโรชิ สร้างเสร็จสมบูรณ์ ในปีค.ศ. 1972 โดยมีจุดประสงค์เพื่อบริหารจัดการน้ำของแม่น้ำโฮเฮและผลิตกระแสไฟฟ้า ทะเลสาบเหนือเขื่อนถูกตั้งชื่อว่าทะเลสาบโจซัง ที่สามารถเก็บกักน้ำได้เท่ากับซัปโปโรโตมประมาณ 30 โดม อยู่ในสวนสาธารณะชิโคทสึโทยะ จากปากทางเข้าเขื่อนถึงตัวเขื่อน





## รับประทานอาหารกลางวัน ณ ภัตตาคาร

เดินทางสู่ **เส้นทางฟุตะมิ โจซัง (FUTAMI JOZAN ROAD)** เส้นทางเดินริมแม่น้ำโทโยฮิระ (TOYOHIRA RIVER) ซึ่งจุดเด่นของที่นี่คือสะพานแขวนฟุตะมิ (FUTAMI SUSPENSION BRIDGE) ที่ข้ามแม่น้ำโทโยฮิระ (TOYOHIRA RIVER) พื้นที่โดยรอบนั้นประกอบไปด้วยพันธุ์ไม้นานาพันธุ์กว่า 800 ชนิด นอกจากนี้ที่ยังมีตำนานของสิ่งมีชีวิตอย่าง คัปปะ (KAPPA) ซึ่งเล่าขานกันเป็นวงกว้างในญี่ปุ่นมาตั้งแต่โบราณ จึงจะเห็นรูปปั้นคัปปะได้ตามรอบบริเวณแห่งนี้อีกด้วย



จากนั้นนำท่านสู่ **สวนผลไม้** ให้ท่านได้เก็บผลไม้ตามฤดูกาล คุณจะได้ลิ้มรสผลไม้ที่แตกต่างไปตามฤดูกาล



เดินทางสู่ **มิสึอเอาท์เล็ตพาร์ค MITSUI OUTLET PARK SAPPORO** ตั้งอยู่ที่เมืองคิซาราชิ เมืองซัปโปโร มีขนาดใหญ่ถึง 215,000 ตารางเมตร ประกอบด้วยร้านค้าจำนวนมากถึง 171 ร้านที่เพียบพร้อมด้วยสินค้าสำหรับทุกเพศ ทุกวัย ทั้งสินค้าแบรนด์ชั้นนำจากต่างประเทศถึง 128 แบรินด์ซึ่งในจำนวนนี้มี 58 แบรินด์ที่เพิ่งเปิดที่สาขานี้ และ 9 แบรินด์ที่เปิดตัวครั้งแรกในญี่ปุ่น โดยมีทั้งสินค้าแฟชั่นหญิงชาย เสื้อผ้าเด็ก กระเป๋า รองเท้า เครื่องประดับ อุปกรณ์กีฬา รวมทั้งสินค้าท้องถิ่นด้วย นอกจากนี้ยังมีพื้นที่สำหรับจัดกิจกรรมต่าง ๆ ที่ช่วยเพิ่มสีสันและสร้างบรรยากาศให้กับแหล่งช้อปปิ้งแห่งนี้



รับประทานอาหารค่ำอิสระตามอัธยาศัยเพื่อไม่เป็นการรบกวนเวลาของท่าน

นำท่านเข้าสู่ที่พัก ANA HOLIDAY INN SAPPORO HOTEL



วันที่ห้า

ของการเดินทาง

อิสระช้อปปิ้งตลาดปลาโนโจ - ย่านทานุกิโคจิ

\*\*\*ไม่ใช้รถในการเดินทาง\*\*\*

รับประทานอาหารเช้า ณ ห้องอาหารของโรงแรม

จากนั้นนำท่านสู่ **ตลาดนิโจ (NIJO MARKET)** ครัวของชาวเมืองซัปโปโรที่เต็มไปด้วยเสียงค้าขายอันครึกครื้น เป็นตลาดที่ชาวเมืองถือว่าเป็นครัวของซัปโปโร เรียงรายไปด้วยร้านค้าที่ขายปลาและผักสด ๆ ประมาณ 50 ร้าน และยังมีร้านข้าวหน้าปลาดิบ ฯลฯ ให้รับประทานด้วย เป็นที่นิยมของนักท่องเที่ยว



นำท่านช้อปปิ้ง **ย่านทานุกิ** ถนนทานุกิ โคจิเป็นย่านการค้าเก่าแก่ของเมืองซัปโปโร ตั้งอยู่ทางด้านใต้ของเมืองโดยมีพื้นที่ทั้งหมด 7 บล็อก ภายในนอกจากจะเป็นแหล่งรวมร้านค้าต่างๆ อย่างร้านขายกิโมโน เครื่องดนตรี วิดีโอ โรงภาพยนตร์แล้ว ยังมีร้านอาหาร



มากมาย ทั้งยังเป็นศูนย์รวมของเหล่าวัยรุ่นด้วย เนื่องจากมีเกม เซ็นเตอร์ และตู้หนีบตุ๊กตามากมาย นอกจากนี้ที่นี่ยังมีการตกแต่งบนหลังคาด้วยตุ๊กตาทานุกิขนาดใหญ่ อีกทั้งยังมีศาลเจ้าทานุกิเก่าแก่ที่สร้างขึ้นตั้งแต่ปี 1973 ด้วย

รับประทานอาหารกลางวันและค่าอิสระตามอัธยาศัยเพื่อไม่เป็นการรบกวนเวลาของท่าน

นำท่านเข้าสู่ที่พัก **ANA HOLIDAY INN SAPPORO HOTEL**



วันที่หก

ของการเดินทาง

สนามบินชิตOSE – สนามบินดอนเมือง

รับประทานอาหารเช้า ณ ห้องอาหารของโรงแรม

ถึงเวลาอันสมควร นำท่านเดินทางไปสู่ สนามบินชิตOSE

เวลา 11.55 น. ออกเดินทางสู่ ท่าอากาศยานดอนเมือง กรุงเทพฯ ฯ  
โดยสารการบินไทยแอร์เอเชีย เที่ยวบินที่ **XJ 621**

เวลา 17.30 น. เดินทางถึง ท่าอากาศยานดอนเมือง กรุงเทพฯ ฯ โดยสวัสดิภาพ พร้อมกับ  
ความประทับใจ

## เงื่อนไขการจองทัวร์

### อัตรานี้รวม

- ✓ ราคานี้รวมภาษีน้ำมัน ณ วันที่ 01 สิงหาคม 2566 และ ทางบริษัทฯ ขอสงวนสิทธิ์ในการปรับราคาน้ำมันขึ้น หากทางสายการบินมีการเรียกเก็บเพิ่มเติม โดยทางบริษัท จะแจ้งให้ทราบก่อนการออกตั๋วเครื่องบิน
- ✓ ค่าตัวเครื่องบินไป-กลับ ตามเส้นทางที่ระบุ
- ✓ ค่าภาษีสนามบินทุกแห่งตามรายการที่ระบุ
- ✓ ค่าพาหนะรับส่งตามรายการนำเที่ยวที่ระบุ
- ✓ ค่าโรงแรมห้องพัก 2-3 ท่านต่อห้องตามรายการที่ระบุ
- ✓ ค่าอาหาร เครื่องดื่มตามรายการที่ระบุ
- ✓ ค่าเข้าชมสถานที่ต่างๆ ตามรายการที่ระบุ
- ✓ ค่าประกันอุบัติเหตุคุ้มครองในวงเงินท่านละ 1,000,000 บาท
- ✓ ค่าเบี้ยประกัน อุบัติเหตุในระหว่างการเดินทางท่องเที่ยว วงเงินประกันท่านละ 500,000 บาท ( ไม่ครอบคลุมถึง สุขภาพ อากาศเจ็บป่วย หรือ โรคประจำตัว ) กรณีเสียชีวิต จากอุบัติเหตุระหว่างการเดินทางท่องเที่ยว วงเงินประกัน ท่านละ 1,000,000 บาท (เงื่อนไขตามกรมธรรม์)

### อัตรานี้ไม่รวม

- ✗ ค่าทำหนังสือเดินทาง หรือ พาสปอร์ต วัคซีนพาสปอร์ต
- ✗ ค่าใช้จ่ายส่วนตัวนอกเหนือในรายการ เช่น ค่าโทรศัพท์, ค่าซักรีด, ค่าเครื่องดื่มและอาหารที่สั่งเพิ่มเติมจากรายการที่ทางบริษัทฯ จัดให้เป็นต้น
- ✗ ค่าน้ำหนักกระเป๋าเดินทางในกรณีน้ำหนักเกินกว่าสายการบินกำหนด
- ✗ ค่าธรรมเนียมในการยื่นใบอนุญาตสำหรับคนต่างด้าวที่กลับเข้าประเทศ
- ✗ ค่าภาษีน้ำมันที่ทางสายการบินมีการเรียกเก็บเพิ่มเติม หรือมีการเปลี่ยนแปลงกะทันหัน
- ✗ ค่าภาษีมูลค่าเพิ่ม 7% และ ค่าภาษีหัก ณ ที่จ่าย 3% ซึ่งต้องจ่ายเพิ่มจากราคาค่าทัวร์
- ✗ ค่าทิปไกด์และคนขับ 700 บาท / ท่าน

**หมายเหตุ : อายุ 6 เดือน - ไม่ถึง 1 ปี และ อายุ 76 - 85 ปี  
ค่าประกันอุบัติเหตุคุ้มครองในวงเงินท่านละ 500,000 บาท**

## เงื่อนไขการชำระเงิน

### เมื่อท่านทำการจองทัวร์กับทางบริษัทฯ

- ขอเรียกเก็บมัดจำค่าทัวร์ท่านละ 25,000 บาท
- ส่วนที่เหลือต้องชำระทั้งหมด 20 วัน ก่อนการเดินทาง

## เงื่อนไขการยกเลิก

**\*\*\* กรุณาพิจารณาเงื่อนไขต่างๆ และเงื่อนไขการยกเลิกทัวร์ของบริษัทฯ ก่อนทำการจองทัวร์ หากท่านได้ทำการจองทัวร์ ทางบริษัทฯ ถือว่าท่านได้รับทราบและยอมรับเงื่อนไขทุกอย่างเรียบร้อยแล้ว \*\*\***

- ➔ ยกเลิกก่อนการเดินทาง 45 วัน **หักค่าใช้จ่ายตามจริงที่เกิดขึ้น**
- ➔ ยกเลิกก่อนการเดินทาง 15 - 44 วัน **หักค่าใช้จ่าย 50 % ของราคาทัวร์**
- ➔ ยกเลิกก่อนการเดินทาง 8 - 14 วัน **หักค่าใช้จ่าย 75 % ของราคาทัวร์**
- ➔ ยกเลิกก่อนการเดินทาง 1 - 7 วัน **หักค่าใช้จ่าย 100 % ของราคาทัวร์**
- ➔ ผู้เดินทางไม่สามารถเข้า - ออกเมืองได้ **หักค่าใช้จ่าย 100 % ของราคาทัวร์**  
เนื่องจากเอกสารปลอม หรือการห้ามของ  
เจ้าหน้าที่ หรือ ไม่ว่าจะด้วยเหตุผลใดใด

**หมายเหตุ** (สำคัญมาก ผู้โดยสารที่เดินทางต้องรับทราบ และยินยอม ก่อนการเดินทาง)

- รายการอาจมีการเปลี่ยนแปลงตามความเหมาะสม เนื่องจากความล่าช้าของสายการบิน โรงแรม ที่พัก การจราจร เหตุการณ์ทางการเมือง การนัดหยุดงาน การก่อกองกำลัง อุบัติเหตุ สภาพอากาศ ภัยธรรมชาติ วิกฤติภัย อัคคีภัย หรือไม่ว่าจะด้วยสาเหตุใดๆ ก็ตาม (ซึ่งเป็นเหตุการณ์ที่เหนือการควบคุมจากทางบริษัททัวร์ฯ) โดยทางบริษัทจะคำนึงถึงความปลอดภัยของลูกค้าเป็นสำคัญ
- หากสถานที่ท่องเที่ยวใดที่ไม่สามารถเข้าชมได้ไม่ว่าด้วยสาเหตุใดก็ตาม ทางบริษัทขอสงวนสิทธิ์ในการไม่คืนค่าใช้จ่าย เนื่องจากทางบริษัทได้ทำการจองและถูกเก็บค่าใช้จ่ายไปแล้ว

- หากท่านยกเลิกทัวร์ เนื่องจากเหตุการณ์ความไม่สงบทางการเมือง สายการบิน สภาพอากาศ ภัยธรรมชาติ ภัยพิบัติ อัคคีภัย ทั้งที่สายการบิน หรือในส่วนของบริการทางประเทศที่ท่านเดินทางท่องเที่ยว ยังคงให้บริการอยู่เป็นปกติ ทางบริษัทฯ ขอสงวนสิทธิ์ในการไม่คืนค่าทัวร์ทั้งหมด หรือบางส่วนให้กับท่าน
- บริษัทฯ จะไม่รับผิดชอบ และ ขอสงวนสิทธิ์ในการ ไม่คืนค่าทัวร์ทั้งหมด หรือบางส่วนให้กับท่าน ในกรณีดังนี้
  - กรณีที่กองตรวจคนเข้าเมือง ห้ามผู้เดินทาง เดินทาง เนื่องจากมีสิ่งผิดกฎหมาย หรือสิ่งของห้ามนำเข้าประเทศเอกสารเดินทางไม่ถูกต้อง หรือความประพฤติส่อไปในทางเสื่อมเสียด้วยเหตุผลใดๆ ก็ตามที่ทางกองตรวจคนเข้าเมืองห้ามเดินทาง
  - กรณีที่สถานทูตงดออกวีซ่า อันสืบเนื่องมาจากตัวผู้โดยสารเอง
  - กรณีที่กองตรวจคนเข้าเมืองของประเทศไทยงดออกเอกสารเข้าเมือง ให้กับชาวต่างชาติ หรือ คนต่างด้าวที่พำนักอยู่ในประเทศไทย

**\*\* ชี้แจงบริษัทฯ ขอสงวนสิทธิ์ในการไม่คืนค่าทัวร์ทั้งหมด หรือบางส่วนให้กับท่าน หากเกิดเหตุการณ์ดังกล่าว \*\***

## ข้อมูลเพิ่มเติม ตัวเครื่องบิน



ในการเดินทางเป็นหมู่คณะ ผู้โดยสารจะต้องเดินทางไป-กลับพร้อมกัน หากต้องการ  
เลื่อนวันเดินทางกลับ ท่านจะต้องชำระค่าใช้จ่ายส่วนต่างที่สายการบิน และบริษัททัวร์  
เรียกเก็บและการจัดที่นั่งของกรุ๊ป เป็นไปโดยสายการบินเป็นผู้กำหนด

ในกรณียกเลิกการเดินทาง และได้ดำเนินการออกตัวเครื่องบินไปแล้ว  
(กรณีตัว REFUND ได้) ผู้เดินทางต้องรอ REFUND ตามระบบของสายการบินเท่านั้น



## โรงแรมที่พัก

เนื่องจากการวางแผนแบบห้องพักของแต่ละโรงแรมแตกต่างกัน จึงอาจทำให้  
ห้องพักแบบห้องเดี่ยว (Single) และห้องคู่ (Twin / Double) และ ห้องพักแบบ  
3 ท่าน / 3 เตียง (Triple Room) ห้องพักอาจจะไม่ติดกัน

กรณีมีงานจัดประชุมนานาชาติ (Trade Fair) เป็นผลให้ค่าโรงแรมสูงขึ้นมาก  
และห้องพักในเมืองเต็ม บริษัทฯ ขอสงวนสิทธิ์ ในการปรับเปลี่ยน หรือย้ายเมือง  
เพื่อให้เกิดความเหมาะสม



## สัมภาระ และ ค่าพนักงานยกกระเป๋า

สำหรับน้ำหนักของสัมภาระที่ทางสายการบินอนุญาตให้บรรทุกได้ทั้งเครื่องบิน  
คือ 20 กิโลกรัม สำหรับผู้โดยสารชั้นประหยัด การเรียกเก็บค่าน้ำหนักเพิ่มเป็น  
สิทธิ์ของสายการบินที่ไม่อาจปฏิเสธได้

สำหรับกระเป๋าสัมภาระที่ทางสายการบินอนุญาตให้นำขึ้นเครื่องได้ ต้องมีน้ำ  
หนักไม่เกิน 7 กิโลกรัม และมีความกว้าง+ยาว+สูง ไม่เกิน 115 เซนติเมตร หรือ  
25 เซนติเมตร (9.75 นิ้ว) x 56 เซนติเมตร (21.5 นิ้ว) x 46 เซนติเมตร (18 นิ้ว)

กรณีที่ต้องมีบินด้วยสายการบินภายในประเทศ น้ำหนักของกระเป๋าอาจจะถูก  
กำหนดให้ต่ำกว่ามาตรฐานได้ ทั้งนี้ขึ้นอยู่กับข้อกำหนดของแต่ละสายการบิน  
ทางบริษัทฯ ขอสงวนสิทธิ์ไม่รับภาระส่วนของค่าใช้จ่ายที่สัมภาระน้ำหนักเกิน  
(ท่านต้องชำระในส่วนที่โดนเรียกเก็บเพิ่ม)

ทางบริษัทฯ ไม่รับผิดชอบ กรณีเกิดการสูญหาย , สูญหายของกระเป๋า และ  
สัมภาระของผู้โดยสาร

